

## 収益物件 市場動向

# 四半期レポート

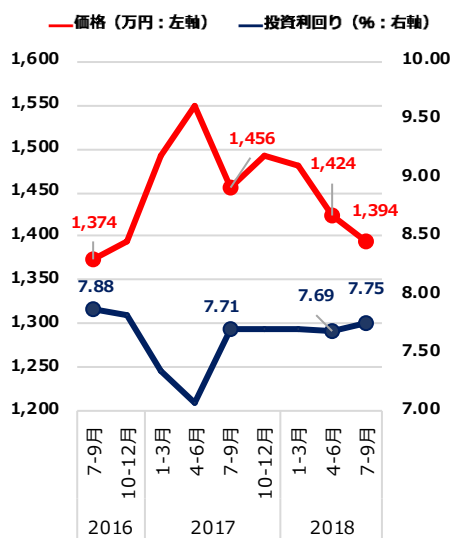
2018年7月～9月期

- ・ 全体サマリ
- ・ 地域別 利回り・価格の推移
- ・ 主要都市 利回り・価格の推移

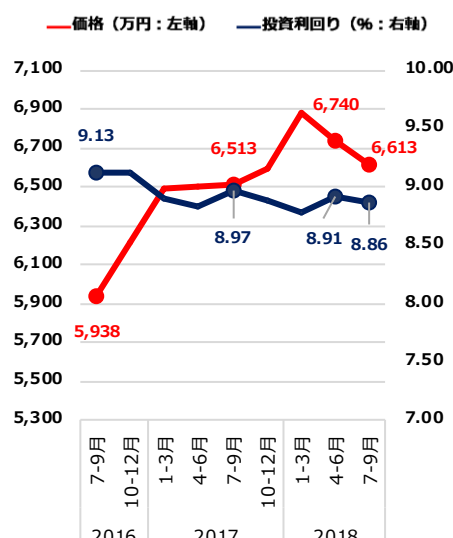


調査対象：健美家に登録された収益（投資用）不動産（区分マンション / 一棟アパート / 一棟マンション）  
調査項目：投資利回り（表面利回り）、物件価格の平均値を四半期別に集計

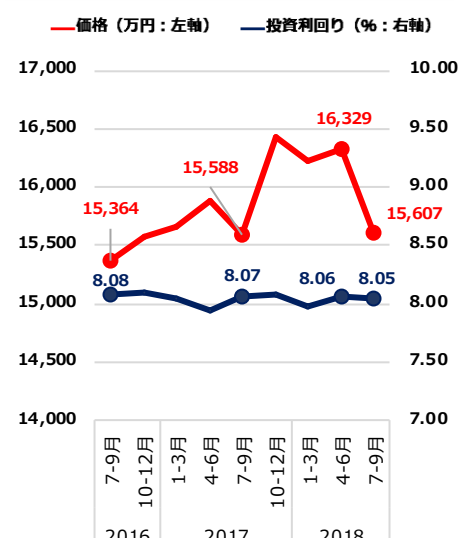
区分マンション



一棟アパート



一棟マンション



区分	項目	2016年	2016年	2017年	2017年	2017年	2017年	2018年	2018年	2018年
		7月~9月	10月~12月	1月~3月	4月~6月	7月~9月	10月~12月	1月~3月	4月~6月	7月~9月
区分 マンション	利回り (%)	7.88	7.83	7.34	7.06	7.71	7.71	7.71	7.69	7.75
	前期比	0.16	-0.05	-0.49	-0.28	0.65	0.00	0.00	-0.02	0.06
	価格 (万円)	1,374	1,393	1,493	1,550	1,456	1,492	1,481	1,424	1,394
	前期比	-2.97%	1.38%	7.18%	3.82%	-6.06%	2.47%	-0.74%	-3.85%	-2.11%
一棟 アパート	利回り (%)	9.13	9.12	8.90	8.84	8.97	8.89	8.78	8.91	8.86
	前期比	0.00	-0.01	-0.22	-0.06	0.13	-0.08	-0.11	0.13	-0.05
	価格 (万円)	5,938	6,212	6,487	6,505	6,513	6,591	6,882	6,740	6,613
	前期比	0.32%	4.61%	4.43%	0.28%	0.12%	1.20%	4.42%	-2.06%	-1.88%
一棟 マンション	利回り (%)	8.08	8.09	8.05	7.95	8.07	8.08	7.97	8.06	8.05
	前期比	-0.06	0.01	-0.04	-0.10	0.12	0.01	-0.11	0.09	-0.01
	価格 (万円)	15,364	15,573	15,664	15,879	15,588	16,434	16,222	16,329	15,607
	前期比	1.91%	1.36%	0.58%	1.37%	-1.83%	5.43%	-1.29%	0.66%	-4.42%

2018年7月~9月

■ 区分マンション

利回り 7.75% (前期比+0.06ポイント)  
価格 1,394万円 (同-2.11%)

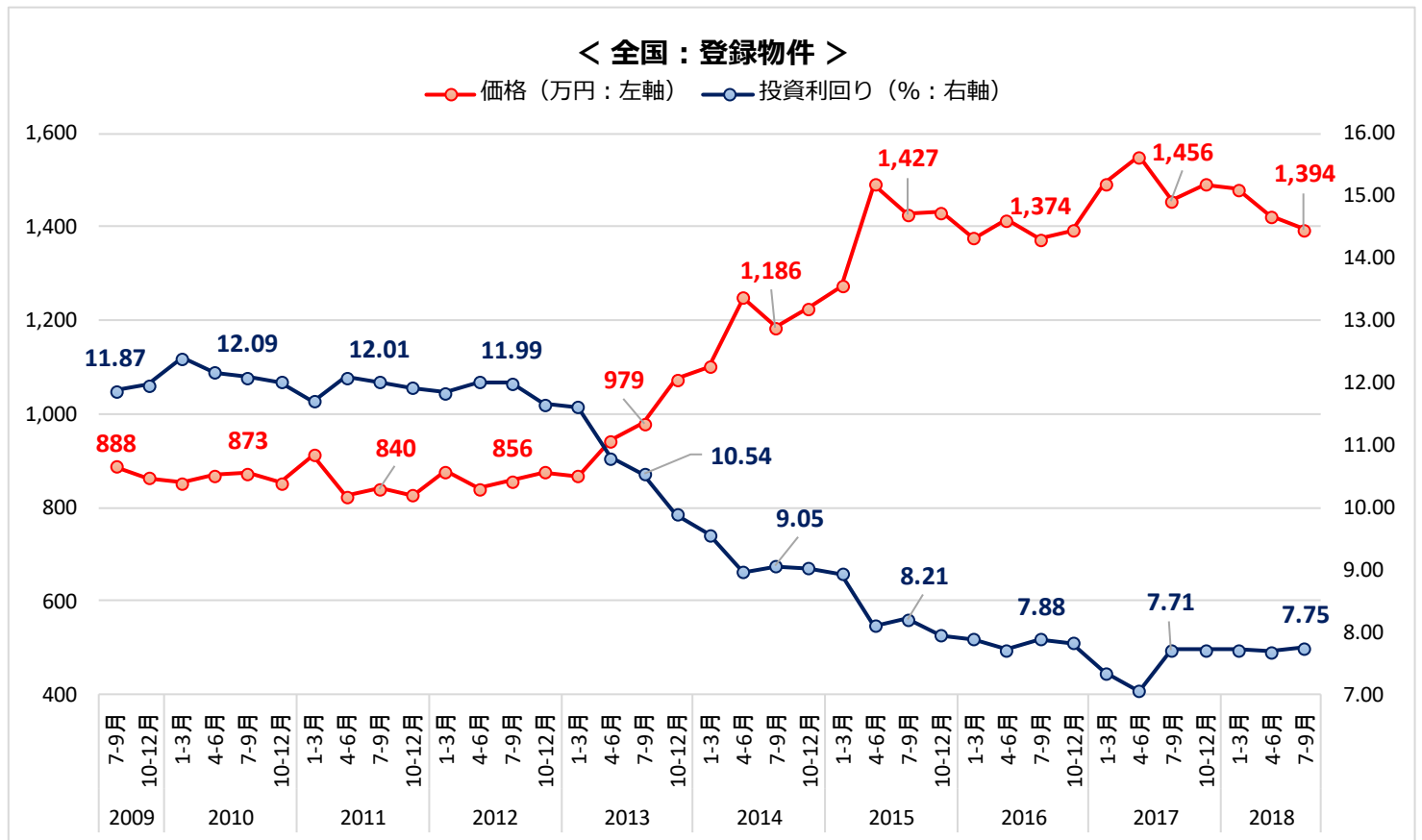
■ 一棟アパート

利回り 8.86% (同-0.05ポイント)  
価格 6,613万円 (同-1.88%)

■ 一棟マンション

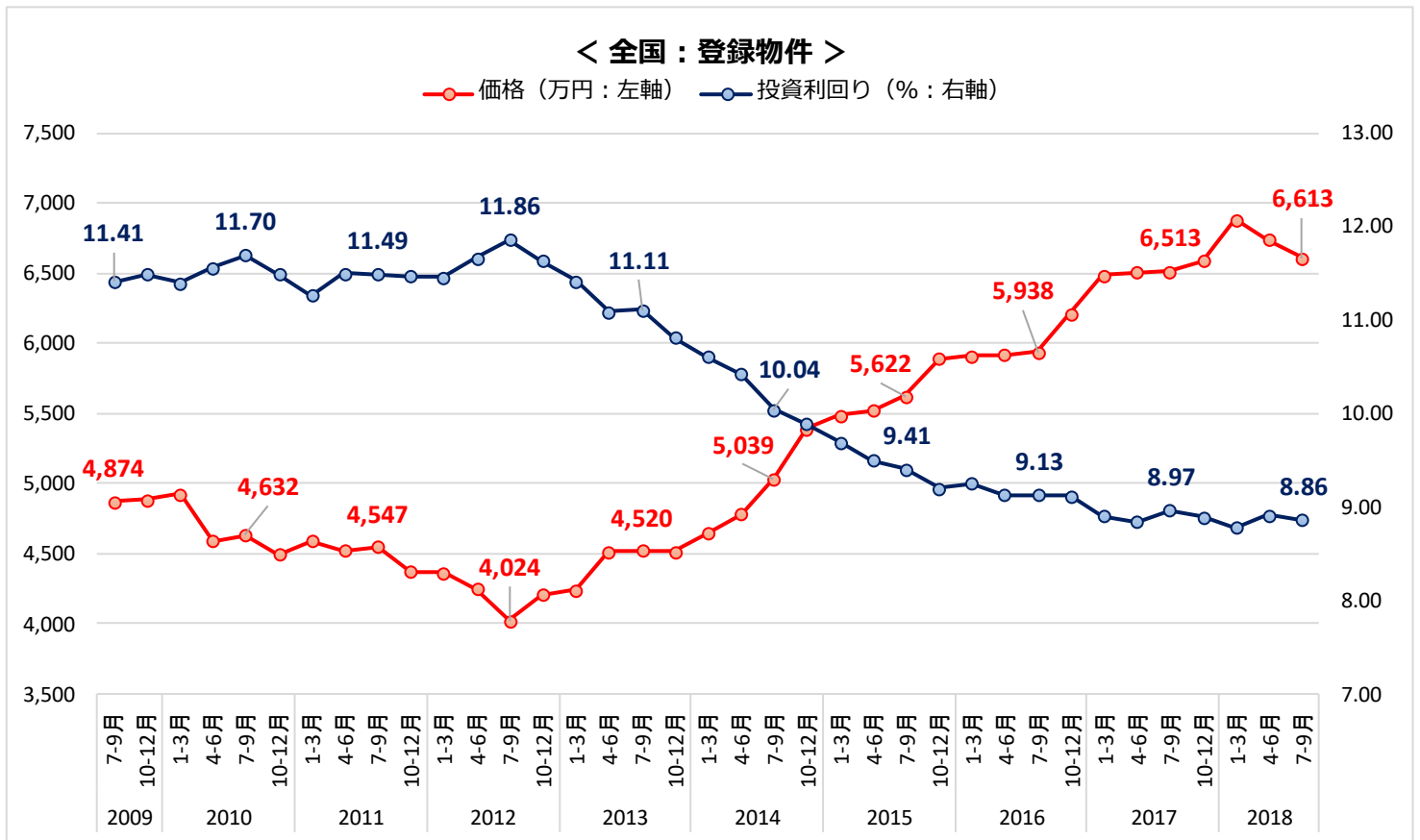
利回り 8.05% (同-0.01ポイント)  
価格 15,607万円 (同-4.42%)

# 地域別 利回り・価格の推移



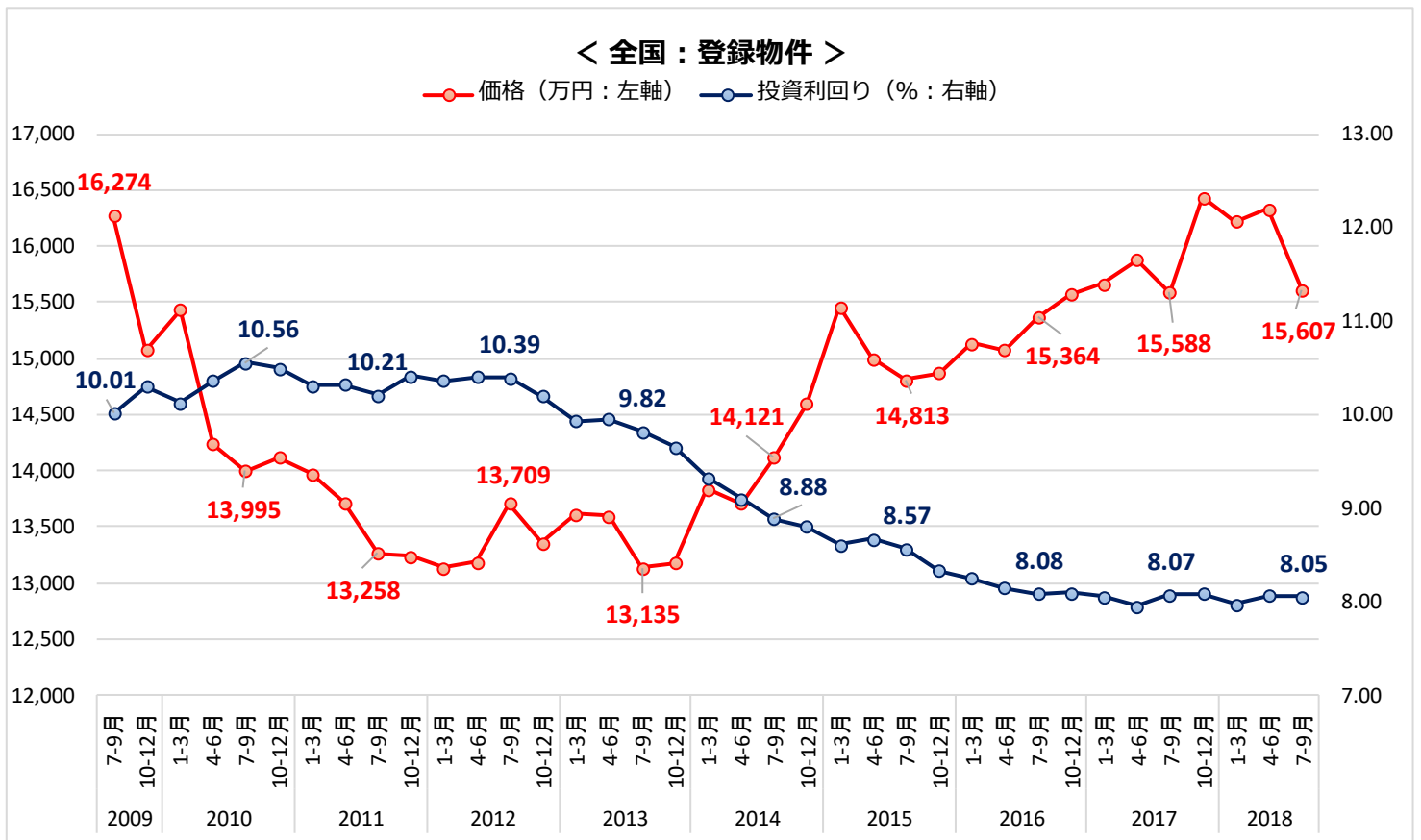
地域別

		2015年	2015年	2016年	2016年	2016年	2016年	2017年	2017年	2017年	2017年	2018年	2018年	2018年
		7月～9月	10月～12月	1月～3月	4月～6月	7月～9月	10月～12月	1月～3月	4月～6月	7月～9月	10月～12月	1月～3月	4月～6月	7月～9月
全国	利回り (%)	8.21	7.94	7.89	7.72	7.88	7.83	7.34	7.06	7.71	7.71	7.71	7.69	7.75
	価格 (万円)	1,427	1,431	1,376	1,416	1,374	1,393	1,493	1,550	1,456	1,492	1,481	1,424	1,394
	築年 (年)	22.3	22.0	22.0	22.2	22.8	22.9	22.3	22.3	23.5	23.6	24.0	24.2	24.5
北海道	利回り (%)	13.70	12.96	13.07	12.99	12.57	12.28	11.46	10.50	12.90	12.49	13.10	12.20	13.03
	価格 (万円)	442	551	554	580	577	642	703	588	533	577	614	637	562
	築年 (年)	32.8	31.6	31.9	32.0	31.9	30.6	31.5	33.6	34.1	35.4	33.5	33.5	34.5
東北	利回り (%)	12.78	13.44	12.20	12.17	12.00	13.13	13.14	11.37	12.09	13.58	14.98	14.12	12.36
	価格 (万円)	541	496	426	581	706	661	554	586	583	534	507	529	665
	築年 (年)	26.0	28.2	28.0	29.3	28.3	30.5	29.7	29.6	30.1	30.9	31.4	32.6	32.4
首都圏	利回り (%)	7.59	7.38	7.18	7.02	7.10	7.05	6.64	6.09	6.63	6.70	6.80	6.66	6.70
	価格 (万円)	1,605	1,610	1,586	1,645	1,614	1,637	1,710	1,814	1,737	1,822	1,849	1,802	1,791
	築年 (年)	21.9	21.7	21.5	21.6	22.0	22.1	21.6	21.2	22.3	22.7	23.3	23.2	23.6
信州・北陸	利回り (%)	15.81	15.50	15.51	14.80	14.48	14.54	15.29	15.55	16.94	18.36	18.39	17.60	17.41
	価格 (万円)	532	441	778	498	612	722	745	422	388	409	393	422	641
	築年 (年)	26.8	27.2	28.0	28.0	27.0	27.2	27.6	32.8	33.5	32.8	32.3	32.4	33.8
東海	利回り (%)	12.49	11.24	11.79	11.12	10.54	10.33	10.27	10.41	12.21	11.92	10.38	11.00	10.94
	価格 (万円)	875	779	687	760	882	992	890	908	848	903	862	882	932
	築年 (年)	27.3	26.8	27.2	27.6	27.2	27.0	26.4	27.1	27.4	27.7	27.1	27.1	28.0
関西	利回り (%)	8.22	8.03	8.21	8.19	8.68	8.41	7.80	7.96	8.32	8.12	8.08	8.10	8.13
	価格 (万円)	1,258	1,207	1,099	1,088	1,008	1,113	1,262	1,279	1,218	1,240	1,203	1,177	1,165
	築年 (年)	21.4	21.1	21.6	22.0	23.6	23.5	22.9	23.1	24.2	23.6	24.1	24.5	24.7
中国・四国	利回り (%)	12.14	12.70	12.31	12.49	12.10	14.45	14.99	12.95	13.44	13.95	13.82	12.71	12.17
	価格 (万円)	746	713	712	654	862	709	496	517	500	487	512	492	556
	築年 (年)	28.9	30.2	29.6	29.8	29.3	29.0	31.4	30.1	32.6	32.2	32.2	31.8	31.5
九州・沖縄	利回り (%)	10.93	10.64	10.21	9.85	9.89	10.20	9.62	9.26	10.54	10.05	9.65	9.55	9.77
	価格 (万円)	675	708	715	821	814	923	843	842	780	820	829	893	878
	築年 (年)	23.6	23.4	23.2	22.9	23.1	23.9	23.2	24.2	24.3	24.3	24.3	24.2	23.6



## 地域別

		2015年	2015年	2016年	2016年	2016年	2016年	2017年	2017年	2017年	2017年	2018年	2018年	2018年
		7月～9月	10月～12月	1月～3月	4月～6月	7月～9月	10月～12月	1月～3月	4月～6月	7月～9月	10月～12月	1月～3月	4月～6月	7月～9月
全国	利回り (%)	9.41	9.20	9.25	9.13	9.13	9.12	8.90	8.84	8.97	8.89	8.78	8.91	8.86
	価格 (万円)	5,622	5,890	5,910	5,919	5,938	6,212	6,487	6,505	6,513	6,591	6,882	6,740	6,613
	築年 (年)	21.4	20.7	20.8	21.1	21.1	20.9	19.9	19.9	20.6	19.9	19.9	19.9	20.2
北海道	利回り (%)	12.56	12.09	11.87	12.20	12.62	12.13	12.06	12.36	12.34	12.11	12.07	12.07	12.06
	価格 (万円)	3,431	3,722	3,807	3,472	3,501	4,057	3,951	3,944	3,938	4,071	4,020	4,021	3,890
	築年 (年)	21.4	20.7	20.8	23.0	23.6	22.8	23.3	23.8	23.6	22.7	23.1	25.4	25.3
東北	利回り (%)	11.64	11.00	11.16	11.08	11.51	11.98	12.36	11.79	11.76	11.71	11.52	11.08	11.46
	価格 (万円)	3,763	3,878	4,106	4,012	3,832	3,919	4,054	4,089	4,309	4,247	4,008	4,432	4,170
	築年 (年)	22.3	21.7	21.9	21.9	24.0	25.1	25.3	23.4	24.3	23.9	25.9	23.3	24.3
首都圏	利回り (%)	8.89	8.68	8.74	8.66	8.59	8.56	8.38	8.29	8.24	8.29	8.22	8.27	8.31
	価格 (万円)	6,055	6,401	6,375	6,363	6,438	6,812	7,118	7,140	7,281	7,233	7,560	7,436	7,221
	築年 (年)	20.7	19.9	20.1	20.5	20.2	19.5	18.6	18.7	19.0	18.8	18.7	18.6	18.9
信州・北陸	利回り (%)	13.01	12.75	12.19	12.22	12.01	11.92	12.89	12.28	12.52	12.86	13.51	12.74	11.90
	価格 (万円)	3,241	3,926	3,795	3,449	3,601	3,427	3,432	4,512	4,118	3,607	3,365	3,644	3,812
	築年 (年)	22.5	22.4	21.7	22.1	22.4	20.4	22.3	20.9	21.5	23.9	23.7	23.0	22.1
東海	利回り (%)	10.07	9.79	9.65	9.53	9.40	9.38	9.55	9.30	9.13	9.05	9.09	9.09	9.09
	価格 (万円)	5,132	5,207	5,316	5,550	5,532	5,631	5,378	5,620	5,980	5,792	5,998	6,205	6,173
	築年 (年)	18.8	17.3	17.3	17.2	17.1	17.4	18.1	17.1	16.4	15.7	16.4	16.3	17.2
関西	利回り (%)	10.96	11.05	11.23	10.61	11.31	11.63	10.87	10.66	11.19	11.17	10.74	11.07	10.71
	価格 (万円)	4,190	4,053	4,232	4,468	4,030	3,917	4,363	4,538	4,345	4,639	4,823	4,804	4,647
	築年 (年)	28.3	28.7	28.4	26.6	28.1	29.7	27.2	26.9	28.3	27.6	26.5	26.4	26.8
中国・四国	利回り (%)	12.26	11.88	11.64	11.02	11.27	11.00	11.15	11.81	11.80	11.36	11.32	11.24	11.56
	価格 (万円)	3,961	3,963	4,105	4,237	4,228	4,254	3,620	3,517	3,994	4,226	4,095	4,023	4,078
	築年 (年)	24.9	25.4	25.9	26.9	27.3	28.8	28.6	28.6	27.1	26.3	27.2	27.1	26.9
九州・沖縄	利回り (%)	10.21	10.02	9.93	9.81	9.63	9.23	8.90	8.51	8.90	8.79	8.95	8.81	9.30
	価格 (万円)	4,178	4,058	4,602	4,406	4,347	4,619	4,839	5,106	4,800	4,862	4,963	5,190	5,087
	築年 (年)	21.4	21.6	21.6	20.7	21.9	20.3	18.8	16.1	17.8	17.3	18.8	17.1	18.5



地域別

		2015年	2015年	2016年	2016年	2016年	2016年	2017年	2017年	2017年	2017年	2018年	2018年	2018年
		7月～9月	10月～12月	1月～3月	4月～6月	7月～9月	10月～12月	1月～3月	4月～6月	7月～9月	10月～12月	1月～3月	4月～6月	7月～9月
全国	利回り (%)	8.57	8.33	8.25	8.14	8.08	8.09	8.05	7.95	8.07	8.08	7.97	8.06	8.05
	価格 (万円)	14,813	14,868	15,131	15,076	15,364	15,573	15,664	15,879	15,588	16,434	16,222	16,329	15,607
	築年 (年)	25.6	25.4	25.1	25.2	25.5	25.4	25.2	25.0	25.0	25.0	25.1	25.2	25.4
北海道	利回り (%)	9.61	9.19	8.87	8.70	8.74	8.43	8.48	8.60	8.97	8.75	8.76	8.99	9.06
	価格 (万円)	15,882	15,249	14,369	13,983	13,688	14,427	14,666	14,052	12,868	13,820	13,128	12,928	13,000
	築年 (年)	18.9	18.9	19.7	19.8	21.2	20.1	20.7	19.1	20.7	19.5	20.1	22.5	22.8
東北	利回り (%)	11.76	10.87	10.43	9.58	10.03	9.04	9.54	8.77	9.12	9.51	9.12	8.78	9.73
	価格 (万円)	12,339	11,490	14,765	14,180	12,750	15,790	17,130	15,027	16,485	14,690	17,032	16,989	15,744
	築年 (年)	26.8	25.8	25.8	25.0	25.9	24.8	27.2	27.5	26.8	26.5	26.4	24.6	25.0
首都圏	利回り (%)	7.67	7.57	7.44	7.36	7.31	7.26	7.13	7.04	7.03	7.13	7.01	7.04	7.15
	価格 (万円)	16,507	16,565	17,373	17,273	17,578	18,196	18,897	18,869	19,260	19,827	20,017	20,174	18,945
	築年 (年)	25.6	25.2	24.8	24.9	24.9	24.5	23.9	23.5	23.5	23.9	23.5	23.2	23.3
信州・北陸	利回り (%)	12.17	11.57	11.66	11.13	11.06	10.66	10.96	11.61	10.86	10.37	10.46	10.50	10.65
	価格 (万円)	9,415	9,613	7,925	8,594	9,350	11,093	10,905	11,377	9,483	10,929	11,479	12,842	12,436
	築年 (年)	25.5	23.9	24.8	24.0	23.5	23.9	25.1	26.2	24.1	24.4	23.5	25.5	26.0
東海	利回り (%)	9.82	9.81	9.67	9.26	9.17	9.23	9.12	8.84	8.86	9.14	8.92	8.99	9.10
	価格 (万円)	12,601	13,319	15,153	13,675	14,762	14,931	14,232	15,503	15,113	14,256	13,878	13,813	14,011
	築年 (年)	24.5	25.0	24.7	24.4	23.6	24.6	24.6	25.0	24.7	25.2	25.1	25.2	25.9
関西	利回り (%)	9.42	9.14	9.07	9.06	9.16	9.24	8.93	8.68	8.90	8.94	8.83	8.96	8.72
	価格 (万円)	12,758	12,270	11,474	11,322	11,220	10,760	11,346	12,187	11,700	12,750	11,953	12,185	11,900
	築年 (年)	26.4	26.4	26.6	26.9	28.1	28.6	28.1	28.0	27.5	27.5	28.1	28.4	28.2
中国・四国	利回り (%)	10.87	10.57	10.59	10.58	9.82	10.17	10.15	10.04	9.88	9.99	10.19	10.11	10.12
	価格 (万円)	10,617	9,497	9,201	10,810	12,717	11,810	11,460	11,432	12,037	12,017	11,151	12,150	12,234
	築年 (年)	27.5	27.2	27.1	27.4	26.4	27.3	27.7	27.7	27.7	28.1	28.7	28.7	28.0
九州・沖縄	利回り (%)	8.65	8.52	8.42	8.31	8.13	8.17	8.26	8.35	8.35	8.31	8.14	8.20	8.18
	価格 (万円)	14,594	15,185	16,997	17,652	16,089	16,080	15,944	16,281	15,535	15,539	15,794	15,934	16,562
	築年 (年)	23.0	23.9	23.5	22.6	23.1	24.4	23.3	23.6	23.6	24.2	23.9	24.6	24.7

築年別 利回りの推移 (登録)

		区分マンション					一棟アパート					一棟マンション				
		2017年 7月~9月	2017年 10月~12月	2017年 1月~3月	2018年 4月~6月	2018年 7月~9月	2017年 7月~9月	2017年 10月~12月	2017年 1月~3月	2018年 4月~6月	2018年 7月~9月	2017年 7月~9月	2017年 10月~12月	2017年 1月~3月	2018年 4月~6月	2018年 7月~9月
全国	築10年未満	5.41	5.37	5.36	5.34	5.29	6.83	6.86	6.83	6.89	6.91	5.67	5.70	5.62	5.65	5.56
	築10年~	5.81	5.80	5.78	5.78	5.80	8.19	8.18	8.03	8.09	8.12	7.25	7.24	6.89	7.00	7.10
	築20年~	9.30	9.37	9.23	9.17	9.24	10.34	10.28	10.14	10.33	10.17	8.58	8.61	8.52	8.60	8.59
北海道	築10年未満	7.84	6.96	6.96	7.25		8.88	8.79	8.88	8.85	8.97	7.12	7.20	7.19	7.20	7.14
	築10年~	7.15	8.21	7.82	6.28	6.54	9.98	10.16	9.94	9.93	10.12	7.85	7.77	7.70	7.79	7.75
	築20年~	13.02	12.55	13.28	12.45	13.19	14.05	13.88	13.63	13.13	12.90	10.09	9.92	9.90	9.83	9.93
東北	築10年未満	4.64			4.61	5.14	6.76	7.07	6.89	6.96	7.26	6.64	6.16	6.79	7.33	6.18
	築10年~	7.15	7.16	7.58	6.36	6.62	10.60	10.01	9.64	11.00	10.55	8.19	8.92	7.96	9.01	8.36
	築20年~	12.23	13.82	15.17	14.35	12.59	12.99	13.35	12.55	12.25	12.32	9.42	9.84	9.46	8.94	10.36
首都圏	築10年未満	5.03	5.00	4.92	4.90	4.85	6.75	6.78	6.75	6.82	6.87	5.19	5.16	5.19	5.24	5.25
	築10年~	5.36	5.32	5.30	5.26	5.22	7.68	7.77	7.65	7.67	7.76	6.33	6.37	6.16	6.25	6.43
	築20年~	7.94	8.08	8.10	7.90	7.92	9.27	9.35	9.30	9.35	9.34	7.55	7.66	7.59	7.62	7.77
信州・北陸	築10年未満	6.45				8.10	7.98	8.33	8.14	7.66	7.81	6.77	6.91	6.31	6.97	6.25
	築10年~	9.46	8.07	6.76	6.30	7.30	11.43	11.02	9.30	9.17	8.87	9.58	7.97	8.30	8.12	7.99
	築20年~	17.34	18.66	18.59	17.87	17.89	14.31	14.25	15.18	15.06	13.79	11.59	11.25	11.32	11.14	11.40
東海	築10年未満	5.92	5.80	6.12	5.61	5.78	7.09	7.19	7.37	7.26	7.11	6.36	6.36	6.93	6.59	6.31
	築10年~	6.98	6.91	6.51	6.42	6.23	8.49	8.58	8.53	8.59	8.38	7.66	7.88	7.65	8.03	8.06
	築20年~	14.33	13.89	11.85	12.75	12.54	11.24	11.20	10.94	10.97	10.90	9.42	9.65	9.39	9.37	9.48
関西	築10年未満	5.92	5.75	5.77	5.76	5.64	6.90	6.90	6.92	6.98	6.92	6.26	6.37	6.26	6.34	6.22
	築10年~	6.55	6.42	6.30	6.26	6.24	8.95	8.79	8.26	7.95	7.94	8.13	8.05	7.30	7.20	7.33
	築20年~	9.79	9.74	9.63	9.57	9.63	13.16	13.41	12.89	13.42	12.75	9.21	9.31	9.15	9.26	9.02
中国・四国	築10年未満	5.31	5.31	5.80	5.50	5.18	7.31	6.79	6.64	6.41	6.96	6.50	6.04	6.04	6.48	7.21
	築10年~	8.10	6.91	6.93	7.52	6.73	8.57	8.18	8.88	9.15	9.96	8.08	8.06	7.94	8.69	8.44
	築20年~	13.56	14.09	14.11	13.08	12.62	13.23	12.95	12.49	12.56	13.07	10.25	10.34	10.51	10.34	10.44
九州・沖縄	築10年未満	5.41	5.51	5.59	5.39	5.51	7.17	7.05	7.03	7.00	7.21	6.30	6.41	6.09	5.85	5.82
	築10年~	6.47	6.40	6.29	6.17	6.24	8.29	8.36	8.47	8.55	8.66	7.08	6.90	7.01	7.05	7.12
	築20年~	12.35	11.71	10.94	11.27	11.90	11.11	11.08	10.92	11.10	11.63	9.18	9.09	8.86	8.93	8.85

利回りの推移 (登録・問い合わせ別)

		区分マンション					一棟アパート					一棟マンション				
		2017年 7月~9月	2017年 10月~12月	2017年 1月~3月	2018年 4月~6月	2018年 7月~9月	2017年 7月~9月	2017年 10月~12月	2017年 1月~3月	2018年 4月~6月	2018年 7月~9月	2017年 7月~9月	2017年 10月~12月	2017年 1月~3月	2018年 4月~6月	2018年 7月~9月
全国	登録	7.71	7.71	7.71	7.69	7.75	8.97	8.89	8.78	8.91	8.86	8.07	8.08	7.97	8.06	8.05
	問い合わせ	10.54	10.49	10.88	10.28	10.59	10.97	11.38	10.68	11.30	11.41	9.12	9.92	9.60	9.82	10.34
	差	2.83	2.78	3.17	2.59	2.84	2.00	2.49	1.90	2.39	2.55	1.05	1.84	1.63	1.76	2.29
北海道	登録	12.90	12.49	13.10	12.20	13.03	12.34	12.11	12.07	12.07	12.06	8.97	8.75	8.76	8.99	9.06
	問い合わせ	13.36	14.11	14.91	14.85	15.17	14.36	14.12	13.87	14.89	14.79	9.30	9.11	8.96	9.94	9.81
	差	0.46	1.62	1.81	2.65	2.14	2.02	2.01	1.80	2.82	2.73	0.33	0.36	0.20	0.95	0.75
東北	登録	12.09	13.58	14.98	14.12	12.36	11.76	11.71	11.52	11.08	11.46	9.12	9.51	9.12	8.78	9.73
	問い合わせ	13.09	14.87	18.15	13.61	14.37	13.41	14.21	14.93	12.98	14.12	9.39	9.84	9.85	9.56	12.01
	差	1.00	1.29	3.17	-0.51	2.01	1.65	2.50	3.41	1.90	2.66	0.27	0.33	0.73	0.78	2.28
首都圏	登録	6.63	6.70	6.80	6.66	6.70	8.24	8.29	8.22	8.27	8.31	7.03	7.13	7.01	7.04	7.15
	問い合わせ	9.42	9.46	9.90	9.52	9.76	10.18	10.59	10.04	10.46	10.77	8.14	9.32	8.89	8.82	9.90
	差	2.79	2.76	3.10	2.86	3.06	1.94	2.30	1.82	2.19	2.46	1.11	2.19	1.88	1.78	2.75
信州・北陸	登録	16.94	18.36	18.39	17.60	17.41	12.52	12.86	13.51	12.74	11.90	10.86	10.37	10.46	10.50	10.65
	問い合わせ	18.29	17.90	19.40	17.27	17.91	14.66	15.01	14.78	15.48	14.67	10.66	11.97	12.42	11.88	11.76
	差	1.35	-0.46	1.01	-0.33	0.50	2.14	2.15	1.27	2.74	2.77	-0.20	1.60	1.96	1.38	1.11
東海	登録	12.21	11.92	10.38	11.00	10.94	9.13	9.05	9.09	9.09	9.09	8.86	9.14	8.92	8.99	9.10
	問い合わせ	13.88	12.97	12.25	13.09	12.53	11.71	11.82	11.45	11.76	11.97	9.68	10.57	9.83	10.33	10.88
	差	1.67	1.05	1.87	2.09	1.59	2.58	2.77	2.36	2.67	2.88	0.82	1.43	0.91	1.34	1.78
関西	登録	8.32	8.12	8.08	8.10	8.13	11.19	11.17	10.74	11.07	10.71	8.90	8.94	8.83	8.96	8.72
	問い合わせ	10.84	10.52	10.48	9.67	10.62	13.19	13.97	12.05	13.30	11.90	9.41	10.14	9.90	10.29	9.97
	差	2.52	2.40	2.40	1.57	2.49	2.00	2.80	1.31	2.23	1.19	0.51	1.20	1.07	1.33	1.25
中国・四国	登録	13.44	13.95	13.82	12.71	12.17	11.80	11.36	11.32	11.24	11.56	9.88	9.99	10.19	10.11	10.12
	問い合わせ	14.72	17.20	16.01	14.24	11.58	14.50	17.81	14.36	14.47	14.27	11.18	11.97	12.06	11.24	11.43
	差	1.28	3.25	2.19	1.53	-0.59	2.70	6.45	3.04	3.23	2.71	1.30	1.98	1.87	1.13	1.31
九州・沖縄	登録	10.54	10.05	9.65	9.55	9.77	8.90	8.79	8.95	8.81	9.30	8.35	8.31	8.14	8.20	8.18
	問い合わせ	12.48	12.33	12.09	11.84	11.76	11.40	11.20	10.87	11.86	12.93	9.50	9.74	10.10	10.84	10.90
	差	1.94	2.28	2.44	2.29	1.99	2.50	2.41	1.92	3.05	3.63	1.15	1.43	1.96	2.64	2.72

# 主要都市

## 利回り・価格の推移

全国

一都三県

東京23区

東京市部

横浜市

川崎市

埼玉主要都市

(さいたま市・川口市・戸田市・蕨市)

千葉主要都市

(千葉市・浦安市・鎌ヶ谷市・市川市・習志野市・松戸市・船橋市・柏市)

札幌市

仙台市

名古屋市

京都市

大阪市

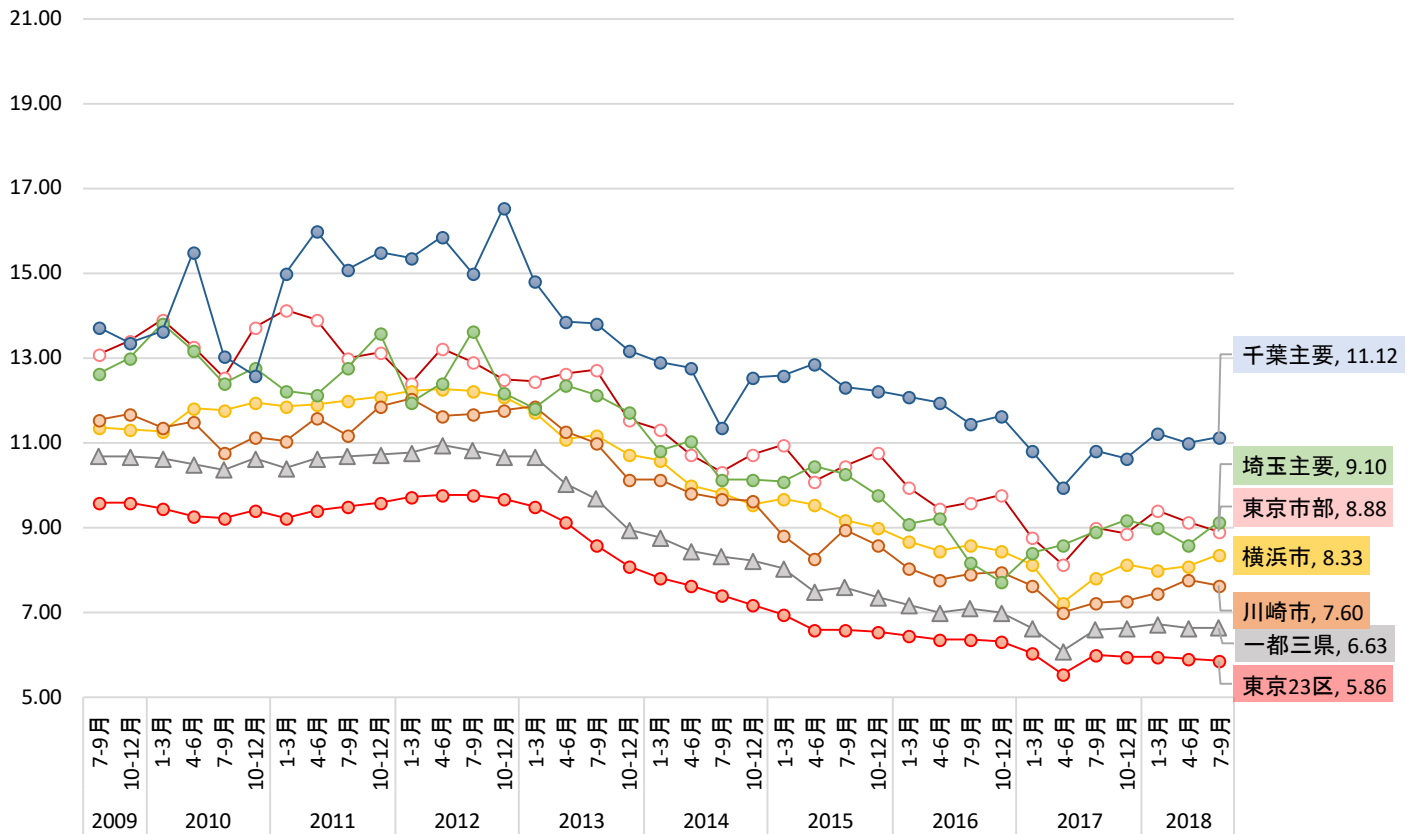
神戸市

広島市

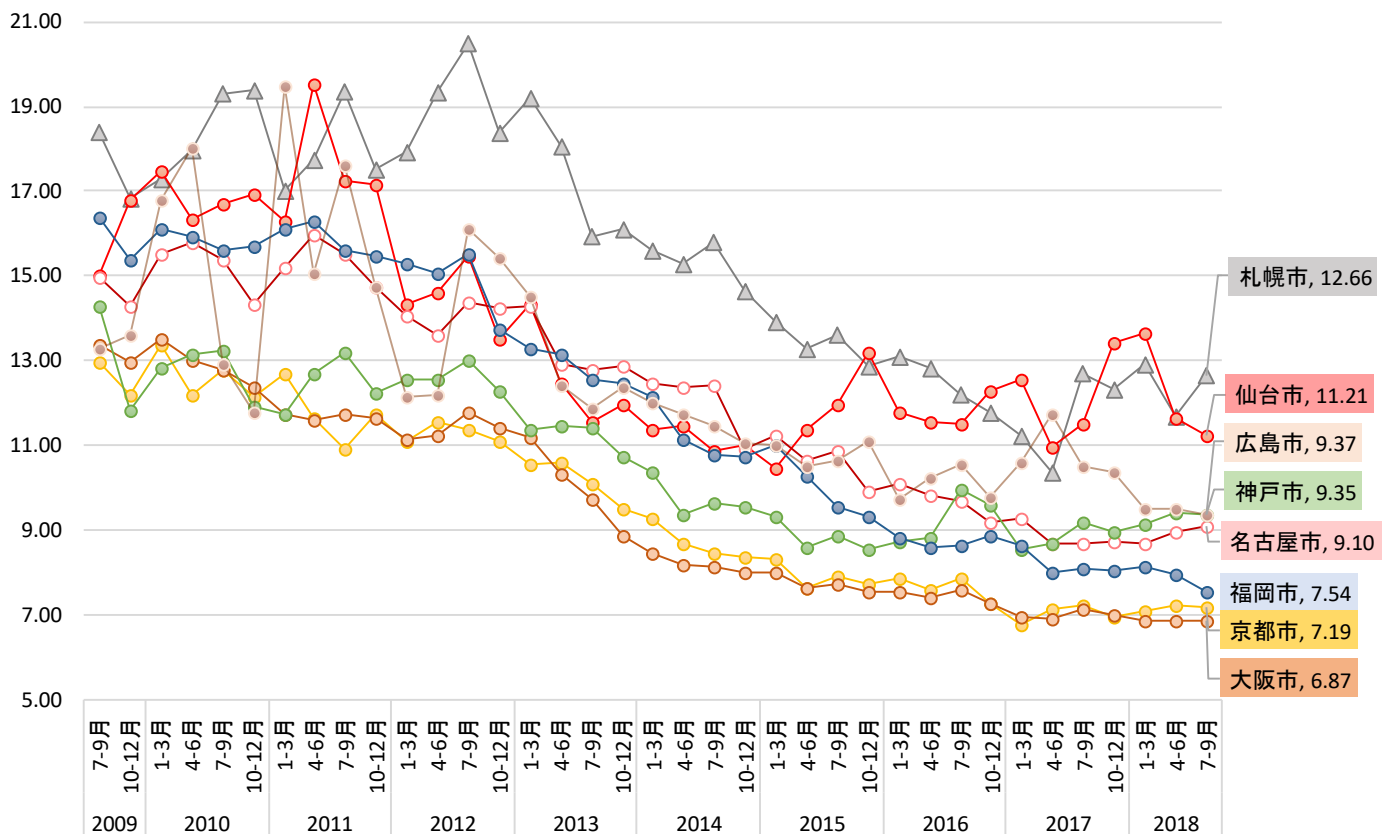
福岡市



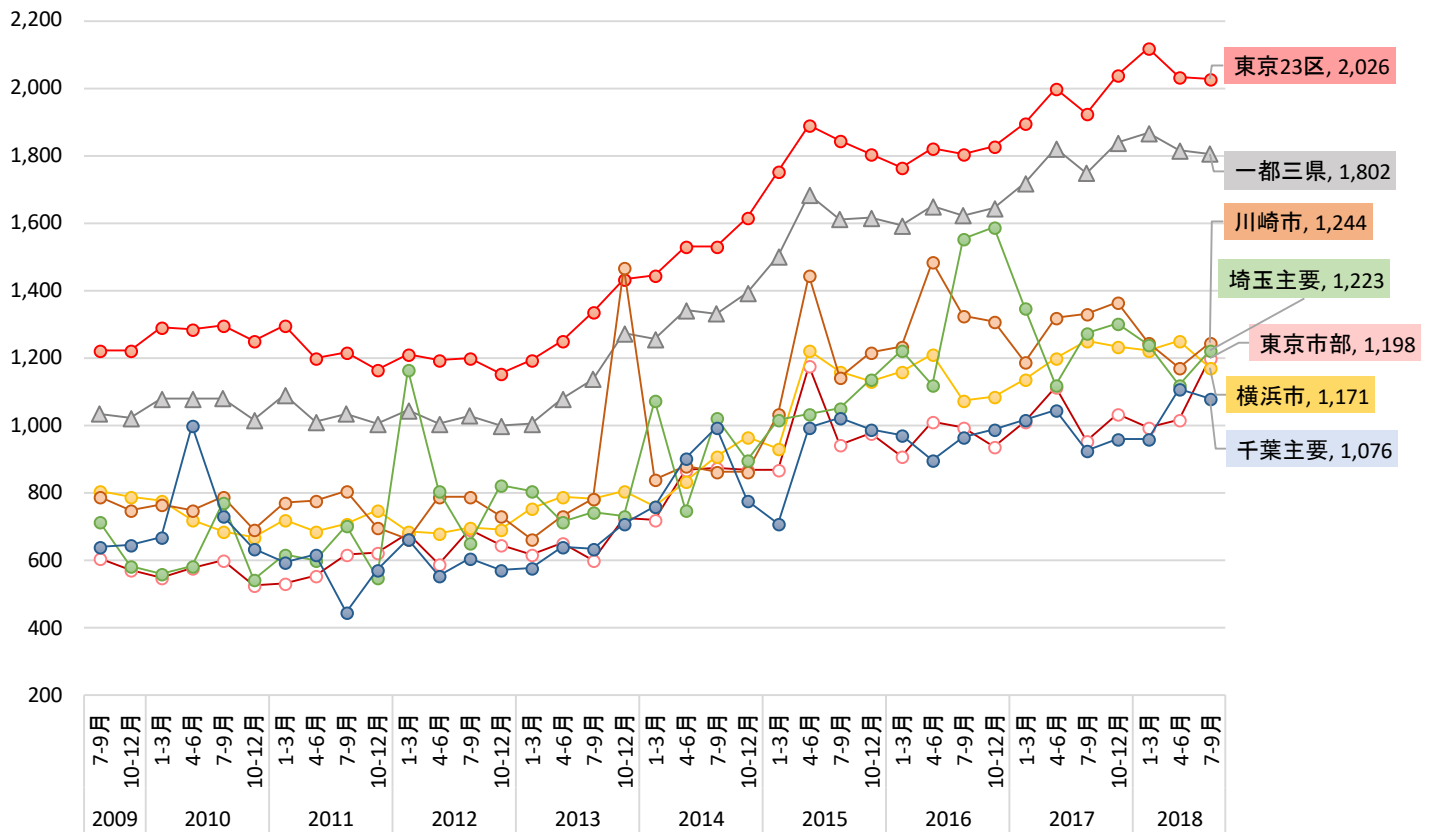
< 一都三県：利回り推移（登録） >



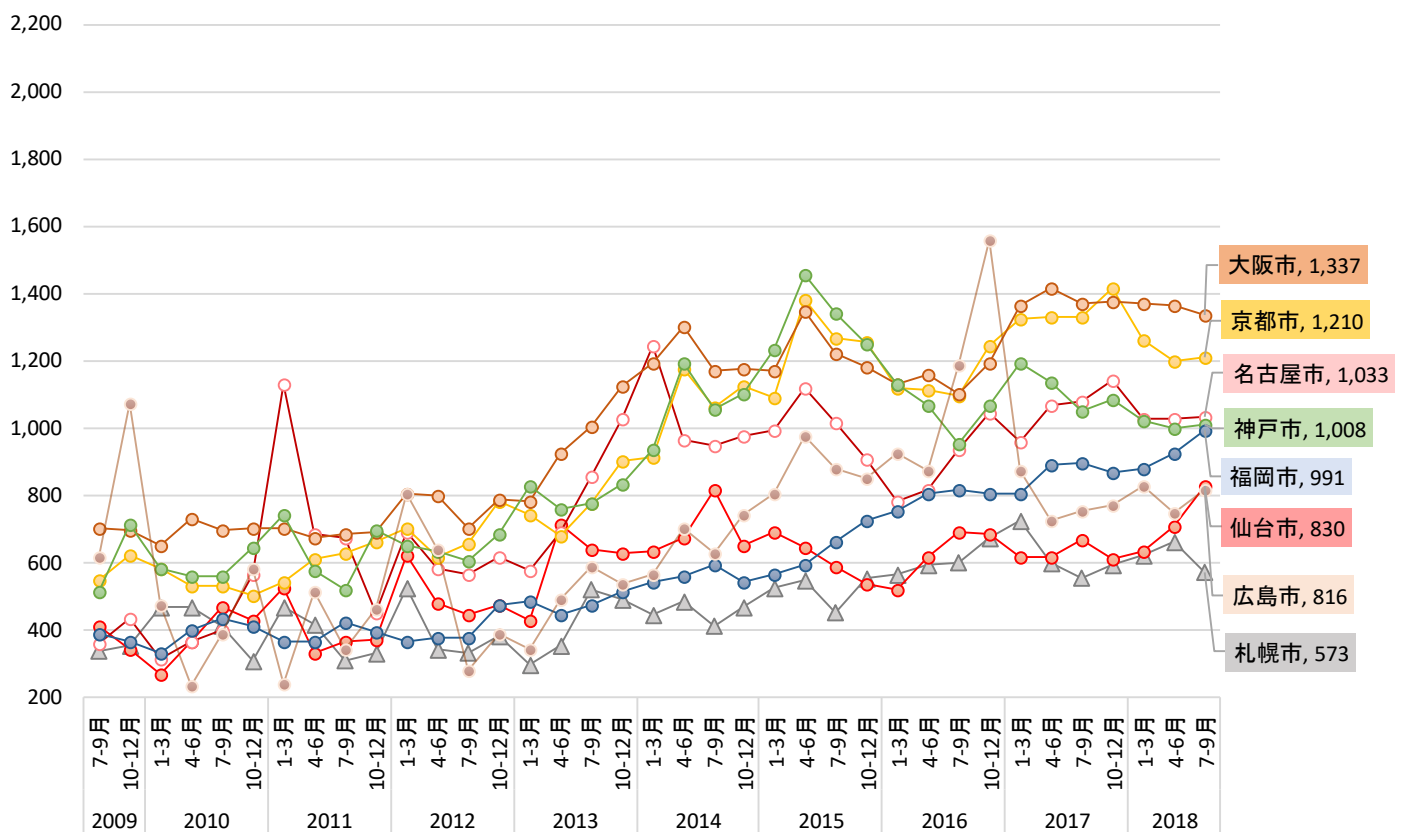
< 主要都市：利回り推移（登録） >



< 一都三県：価格推移（登録） >



< 主要都市：価格推移（登録） >



単位:%

		2015年 7月~9月	2015年 10月~12月	2016年 1月~3月	2016年 4月~6月	2016年 7月~9月	2016年 10月~12月	2017年 1月~3月	2017年 4月~6月	2017年 7月~9月	2017年 10月~12月	2018年 1月~3月	2018年 4月~6月	2018年 7月~9月
全国	築10年未満	5.61	5.57	5.55	5.50	5.52	5.47	5.33	5.20	5.41	5.37	5.36	5.34	5.29
	築10年~	6.27	6.24	6.21	6.06	6.06	6.02	5.84	5.65	5.81	5.80	5.78	5.78	5.80
	築20年~	10.00	9.69	9.61	9.43	9.61	9.45	8.88	8.51	9.30	9.37	9.23	9.17	9.24
一都三県	築10年未満	5.41	5.37	5.34	5.30	5.29	5.25	5.16	4.93	5.03	5.00	4.92	4.90	4.85
	築10年~	5.82	5.74	5.67	5.60	5.61	5.56	5.47	5.27	5.36	5.32	5.30	5.26	5.22
	築20年~	9.15	8.88	8.62	8.45	8.50	8.39	7.90	7.05	7.83	7.92	7.96	7.81	7.81
東京23区	築10年未満	5.38	5.32	5.30	5.26	5.25	5.19	5.10	4.88	4.99	4.98	4.90	4.88	4.83
	築10年~	5.71	5.68	5.62	5.56	5.56	5.52	5.44	5.24	5.33	5.29	5.25	5.21	5.16
	築20年~	7.80	7.69	7.65	7.50	7.48	7.37	6.97	6.18	6.89	6.82	6.80	6.76	6.69
東京市部	築10年未満	5.83	6.04	5.93	5.56	5.45	5.73	5.64	5.39	5.55	5.29	5.27	5.32	5.03
	築10年~	7.64	6.79	6.22	6.08	6.43	6.13	6.02	5.59	5.55	5.41	5.74	5.96	5.71
	築20年~	11.08	11.59	10.69	10.31	10.57	10.92	9.93	9.27	9.85	9.80	10.01	9.96	9.88
横浜市	築10年未満	5.52	5.58	5.47	5.46	5.49	5.50	5.44	5.25	5.40	5.16	5.14	5.05	4.95
	築10年~	6.43	6.19	6.11	6.10	6.11	6.00	5.81	5.67	5.56	5.52	5.49	5.42	5.46
	築20年~	10.04	9.89	9.56	9.37	9.43	9.22	9.06	7.81	8.65	9.02	8.82	9.05	9.26
川崎市	築10年未満	5.55	5.57	5.43	5.45	5.39	5.38	5.28	5.09	5.10	5.06	5.07	5.02	4.97
	築10年~	7.14	6.48	6.35	6.05	6.00	5.97	5.84	5.78	5.75	5.84	5.73	5.70	5.44
	築20年~	9.86	9.66	9.15	8.85	8.94	8.93	8.42	8.07	8.32	8.05	8.23	8.51	8.44
埼玉主要都市	築10年未満	5.82	5.94	5.82	5.88	5.71	5.40	5.74	5.56	5.51	5.80	5.76	5.70	5.72
	築10年~	7.19	6.65	6.55	6.12	5.82	5.35	5.80	5.83	5.66	5.66	5.86	5.60	5.92
	築20年~	11.15	10.73	10.11	10.07	9.04	8.89	9.99	9.61	10.11	10.43	9.73	9.29	9.94
千葉主要都市	築10年未満	6.45	6.08	6.27	6.64	6.69	6.80	6.46	6.32	5.93	5.62	5.75	5.13	5.26
	築10年~	11.02	11.76	11.20	6.84	6.91	7.05	6.32	7.13	7.30	7.02	6.67	6.44	6.35
	築20年~	12.90	13.11	12.76	12.77	12.09	12.22	11.63	10.45	11.28	11.05	12.21	11.51	11.99
札幌市	築10年未満	6.78	6.24	6.51	6.42	6.35	5.80	4.84	6.78	7.84	6.96	6.96	7.25	
	築10年~	7.21	7.02	6.57	7.73	7.37	6.97	6.99	7.38	7.15	8.21	7.82	6.28	6.54
	築20年~	13.73	13.06	13.24	13.03	12.40	12.01	11.44	10.45	12.83	12.38	13.13	11.94	12.83
仙台市	築10年未満	4.53		4.53		4.38		4.53	4.64	4.64			4.61	5.14
	築10年~	9.34	7.96	7.57	7.03	9.35		6.92	6.15	7.15	7.16	7.58	6.36	6.62
	築20年~	12.56	13.55	11.91	11.65	11.75	12.29	12.87	11.20	11.74	13.90	13.93	11.95	11.47
名古屋市	築10年未満	6.35	6.22	6.42	6.23	6.26	6.04	5.84	5.68	5.92	5.80	6.12	5.61	5.75
	築10年~	6.75	6.97	7.08	6.76	7.12	6.74	6.58	6.20	6.53	6.46	6.18	6.39	6.10
	築20年~	11.70	10.95	10.94	10.48	10.72	10.30	10.89	10.25	10.27	10.15	9.99	10.47	10.44
京都市	築10年未満	5.96	5.81	5.80	5.79	5.95	5.63	5.43	5.59	5.80	5.64	5.43	5.55	5.57
	築10年~	6.45	6.55	6.49	6.31	6.37	6.08	5.97	5.70	5.73	5.72	5.71	5.66	5.80
	築20年~	9.48	9.38	9.75	9.10	9.31	8.99	8.25	8.62	8.44	8.25	8.39	8.37	8.28
大阪市	築10年未満	6.03	6.04	6.00	5.91	5.82	5.66	5.45	5.47	5.50	5.45	5.43	5.36	5.39
	築10年~	6.85	6.87	6.91	6.79	6.76	6.61	6.37	6.25	6.29	6.25	6.21	6.15	6.17
	築20年~	9.48	9.11	9.03	8.92	9.09	8.63	8.18	8.18	8.49	8.38	8.19	8.19	8.19
神戸市	築10年未満	6.16	6.01	5.99	5.88	5.94	5.89	5.78	5.72	6.02	6.02	6.32	6.75	6.35
	築10年~	7.39	7.16	7.33	7.06	7.38	7.22	6.78	6.61	6.80	6.68	6.75	6.77	6.84
	築20年~	10.58	10.29	10.51	10.52	11.64	11.15	10.21	10.43	10.54	10.54	10.50	10.71	10.77
広島市	築10年未満		5.62	6.72	5.80	7.26	6.63	4.98	5.30	5.31	5.31	5.61	5.50	5.24
	築10年~	8.30	6.76	6.20	6.22	6.41	6.43	6.52	6.66	6.64	6.38	6.12	6.28	6.73
	築20年~	10.82	11.74	10.25	10.62	11.06	10.72	11.00	12.06	10.66	10.60	9.81	9.93	9.90
福岡市	築10年未満	6.31	6.02	5.84	5.73	5.74	5.82	5.85	5.24	5.44	5.53	5.46	5.42	5.55
	築10年~	7.33	7.64	7.57	7.02	6.88	6.93	6.72	6.36	6.45	6.40	6.29	6.15	6.22
	築20年~	10.69	10.55	9.92	9.73	9.83	10.19	10.02	9.30	9.48	9.55	9.34	9.45	9.07

単位:万円

		2015年	2015年	2016年	2016年	2016年	2016年	2017年	2017年	2017年	2017年	2018年	2018年	2018年
		7月~9月	10月~12月	1月~3月	4月~6月	7月~9月	10月~12月	1月~3月	4月~6月	7月~9月	10月~12月	1月~3月	4月~6月	7月~9月
全国	築10年未満	2,197	2,121	2,050	2,133	2,119	2,090	2,148	2,285	2,208	2,315	2,352	2,306	2,268
	築10年~	1,902	1,864	1,807	1,852	1,832	1,866	1,913	1,978	1,985	1,983	1,983	1,912	1,862
	築20年~	977	996	951	968	940	963	1,050	1,047	999	1,011	1,025	980	978
一都三県	築10年未満	2,323	2,270	2,201	2,333	2,329	2,373	2,334	2,479	2,410	2,629	2,789	2,661	2,738
	築10年~	2,186	2,146	2,102	2,151	2,087	2,169	2,164	2,216	2,263	2,357	2,416	2,382	2,375
	築20年~	1,133	1,152	1,129	1,149	1,135	1,131	1,226	1,280	1,242	1,288	1,332	1,285	1,285
東京23区	築10年未満	2,357	2,303	2,231	2,370	2,358	2,402	2,406	2,561	2,465	2,683	2,868	2,709	2,799
	築10年~	2,183	2,147	2,107	2,140	2,090	2,171	2,171	2,228	2,259	2,364	2,440	2,407	2,408
	築20年~	1,374	1,356	1,307	1,325	1,325	1,313	1,425	1,482	1,439	1,505	1,600	1,513	1,508
東京市部	築10年未満	2,084	2,067	1,859	1,969	1,925	1,679	1,699	1,807	1,803	1,942	1,910	1,852	2,417
	築10年~	1,967	1,966	1,835	2,050	1,704	1,913	1,869	1,939	1,949	2,124	2,100	1,778	1,723
	築20年~	755	775	735	786	778	704	732	770	730	785	819	833	989
横浜市	築10年未満	2,045	2,009	2,016	1,989	1,953	1,955	1,876	1,861	1,968	2,060	2,045	2,289	2,157
	築10年~	2,313	2,139	2,029	2,188	1,985	1,962	2,035	2,195	2,559	2,478	2,489	2,427	2,247
	築20年~	888	847	895	920	810	843	853	926	914	922	907	875	865
川崎市	築10年未満	2,068	2,068	1,999	2,375	2,099	2,362	1,986	2,010	2,056	2,368	2,170	2,200	2,148
	築10年~	2,163	2,275	2,018	2,580	2,184	2,180	1,880	1,828	2,074	1,849	1,776	1,874	2,055
	築20年~	839	866	895	969	930	901	905	916	901	1,010	944	897	948
埼玉主要都市	築10年未満	1,828	1,857	1,829	1,775	2,125	2,276	1,852	1,908	1,809	1,872	2,134	2,056	2,059
	築10年~	2,528	2,018	2,003	2,328	2,692	2,700	2,563	2,000	2,571	2,974	1,971	1,906	2,143
	築20年~	754	897	1,001	879	1,157	1,131	899	804	1,004	1,082	1,097	906	965
千葉主要都市	築10年未満	2,338	1,824	1,811	1,762	1,585	1,712	1,476	1,780	1,898	3,075	4,480	4,470	2,868
	築10年~	1,758	2,064	1,840	2,145	1,844	1,968	2,155	1,915	1,554	1,742	1,485	2,244	2,304
	築20年~	812	726	835	747	862	872	902	933	848	844	828	912	859
札幌市	築10年未満	2,590	3,444	3,660	2,917	2,513	2,340	1,980	1,540	1,670	5,463	2,870	2,150	
	築10年~	2,260	2,382	2,512	1,804	1,957	2,115	2,368	2,239	2,952	2,200	2,879	2,414	2,449
	築20年~	416	471	494	520	537	584	655	561	509	537	543	587	526
仙台市	築10年未満	4,230	4,980	4,230		4,380		4,230	4,980	4,980			4,680	4,200
	築10年~	905	1,052	950	1,537	1,436	3,030	1,015	1,215	1,500	1,112	1,582	1,620	2,052
	築20年~	470	457	479	581	594	626	564	544	600	578	583	635	731
名古屋市	築10年未満	1,579	1,385	1,313	1,672	1,572	1,791	1,616	1,460	1,474	1,736	1,452	1,758	1,480
	築10年~	1,320	1,368	1,534	1,756	1,599	1,530	1,498	1,640	1,732	1,637	1,450	1,469	1,682
	築20年~	930	755	606	637	723	820	692	848	804	856	814	742	825
京都市	築10年未満	1,895	1,893	1,699	1,640	1,648	1,677	1,716	1,915	1,911	2,175	1,875	1,998	2,044
	築10年~	1,609	1,447	1,243	1,281	1,334	1,428	1,506	1,672	1,711	1,700	1,692	1,659	1,631
	築20年~	811	792	708	737	744	861	928	852	920	897	815	779	808
大阪市	築10年未満	1,737	1,617	1,679	1,664	1,632	1,627	1,918	2,011	1,996	2,013	2,037	2,057	1,924
	築10年~	1,327	1,272	1,194	1,228	1,209	1,247	1,438	1,533	1,512	1,434	1,439	1,443	1,435
	築20年~	838	823	779	792	751	899	1,008	988	958	948	932	930	958
神戸市	築10年未満	2,288	1,882	1,672	1,603	1,661	1,853	1,917	1,952	1,942	1,784	1,680	1,664	1,636
	築10年~	1,639	1,568	1,408	1,416	1,302	1,548	1,490	1,440	1,369	1,393	1,377	1,367	1,374
	築20年~	846	846	797	759	685	748	814	743	737	764	757	744	765
広島市	築10年未満	3,620	1,843	1,703	3,380	5,055	6,027	6,500	3,950	6,100	6,100	1,400	1,466	2,310
	築10年~	2,141	2,054	2,688	2,405	3,036	3,131	2,817	4,500	2,920	3,093	2,793	1,937	1,983
	築20年~	739	686	719	707	770	791	641	543	607	627	698	647	632
福岡市	築10年未満	1,345	1,499	1,426	1,471	1,409	1,406	1,351	1,504	1,440	1,495	1,567	1,626	1,485
	築10年~	898	865	911	1,031	1,070	1,014	1,056	1,061	1,141	1,108	1,203	1,210	1,247
	築20年~	502	539	560	588	597	596	598	690	655	591	638	644	687

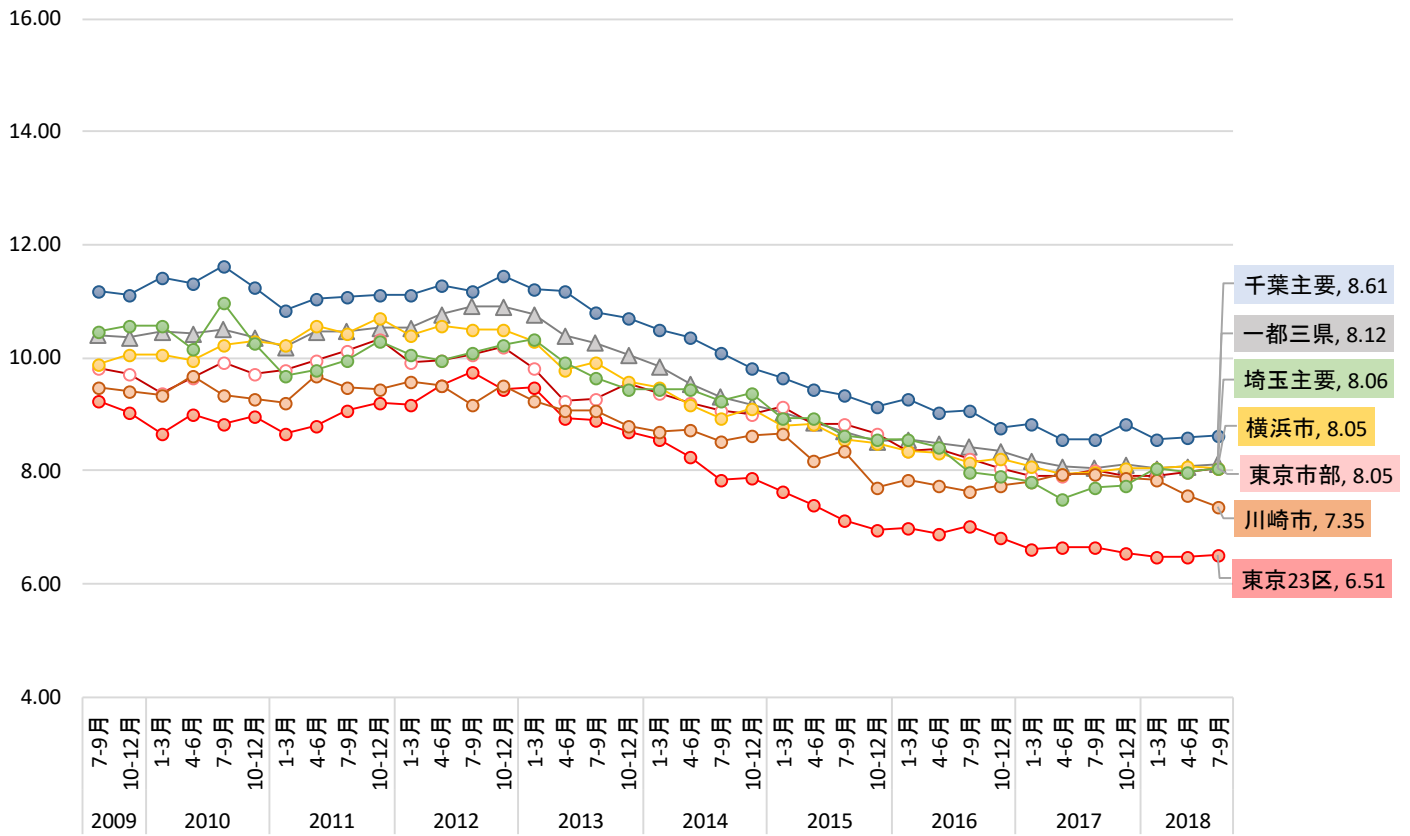
単位:%

利回り		2015年 7月~9月	2015年 10月~12月	2016年 1月~3月	2016年 4月~6月	2016年 7月~9月	2016年 10月~12月	2017年 1月~3月	2017年 4月~6月	2017年 7月~9月	2017年 10月~12月	2018年 1月~3月	2018年 4月~6月	2018年 7月~9月
全国	登録	8.21	7.94	7.89	7.72	7.88	7.83	7.34	7.06	7.71	7.71	7.71	7.69	7.75
	問い合わせ	10.98	11.32	10.83	10.39	10.35	10.28	10.37	9.97	10.54	10.49	10.88	10.28	10.59
一都三県	登録	7.56	7.35	7.16	7.00	7.06	7.00	6.60	6.05	6.56	6.60	6.71	6.60	6.63
	問い合わせ	9.99	10.92	10.16	9.46	9.46	9.26	9.19	8.80	9.11	9.10	9.58	9.37	9.61
東京23区	登録	6.56	6.51	6.45	6.33	6.33	6.28	6.01	5.54	5.96	5.91	5.91	5.89	5.86
	問い合わせ	8.08	8.53	8.40	7.82	7.75	7.48	7.36	6.98	6.97	7.14	7.00	6.99	6.98
東京市部	登録	10.45	10.75	9.95	9.45	9.59	9.74	8.74	8.10	8.99	8.85	9.38	9.12	8.88
	問い合わせ	12.42	12.70	11.82	11.77	11.21	12.41	11.57	10.66	11.86	10.98	11.48	12.14	11.83
横浜市	登録	9.18	8.96	8.65	8.43	8.55	8.44	8.12	7.19	7.81	8.12	8.00	8.06	8.33
	問い合わせ	10.92	11.78	11.39	10.95	10.61	10.25	10.38	9.68	10.27	10.08	10.26	11.02	10.48
川崎市	登録	8.92	8.57	8.03	7.74	7.87	7.95	7.60	7.00	7.20	7.23	7.43	7.75	7.60
	問い合わせ	10.54	10.91	11.75	10.04	9.32	11.20	9.39	9.10	9.04	9.06	9.36	10.89	11.40
埼玉主要都市	登録	10.35	9.78	9.25	9.36	8.16	7.76	8.58	8.72	9.09	9.37	9.04	8.55	9.10
	問い合わせ	12.13	14.10	11.30	11.09	11.18	11.29	11.90	10.67	10.89	10.85	11.92	9.49	11.69
千葉主要都市	登録	12.22	12.20	12.15	11.81	11.39	11.39	10.79	9.96	10.81	10.61	11.20	10.96	11.12
	問い合わせ	13.91	13.59	15.76	13.70	14.13	14.92	14.71	12.47	12.76	11.45	12.50	12.63	13.66
札幌市	登録	13.62	12.88	13.09	12.82	12.19	11.76	11.23	10.37	12.71	12.31	12.93	11.69	12.66
	問い合わせ	15.50	14.34	14.72	13.91	14.20	13.10	14.86	12.86	12.82	13.30	14.78	14.23	15.10
仙台市	登録	11.94	13.20	11.80	11.55	11.50	12.29	12.54	10.97	11.50	13.43	13.64	11.66	11.21
	問い合わせ	12.00	13.89	13.51	16.34	14.45	13.21	12.79	12.60	11.72	15.14	18.82	12.23	13.20
名古屋市	登録	10.88	9.90	10.07	9.80	9.68	9.17	9.29	8.70	8.70	8.72	8.68	8.95	9.10
	問い合わせ	12.30	11.75	10.35	10.57	11.90	10.41	10.60	10.96	10.96	9.84	9.86	11.15	10.98
京都市	登録	7.92	7.71	7.87	7.57	7.87	7.28	6.76	7.13	7.20	6.95	7.08	7.20	7.19
	問い合わせ	8.59	9.58	9.13	9.36	9.97	10.42	8.18	8.48	8.72	7.37	8.37	7.84	8.47
大阪市	登録	7.72	7.54	7.56	7.41	7.59	7.26	6.96	6.90	7.12	6.97	6.87	6.86	6.87
	問い合わせ	9.63	9.41	9.40	9.45	9.03	8.98	8.76	7.89	8.66	7.97	8.38	7.72	8.46
神戸市	登録	8.85	8.56	8.71	8.82	9.95	9.59	8.54	8.68	9.16	8.93	9.14	9.39	9.35
	問い合わせ	12.50	10.20	9.67	10.62	12.27	10.57	10.53	11.37	10.47	11.45	11.05	12.15	12.31
広島市	登録	10.65	11.10	9.72	10.22	10.53	9.78	10.59	11.74	10.50	10.37	9.51	9.52	9.37
	問い合わせ	14.30	11.10	11.43	10.29	12.27	10.40	11.75	17.27	11.29	13.17	10.05	9.78	9.32
福岡市	登録	9.53	9.33	8.82	8.58	8.61	8.85	8.63	8.00	8.08	8.06	8.15	7.94	7.54
	問い合わせ	10.71	9.61	10.03	10.00	10.62	9.63	10.56	9.22	10.96	9.41	10.40	9.84	9.05

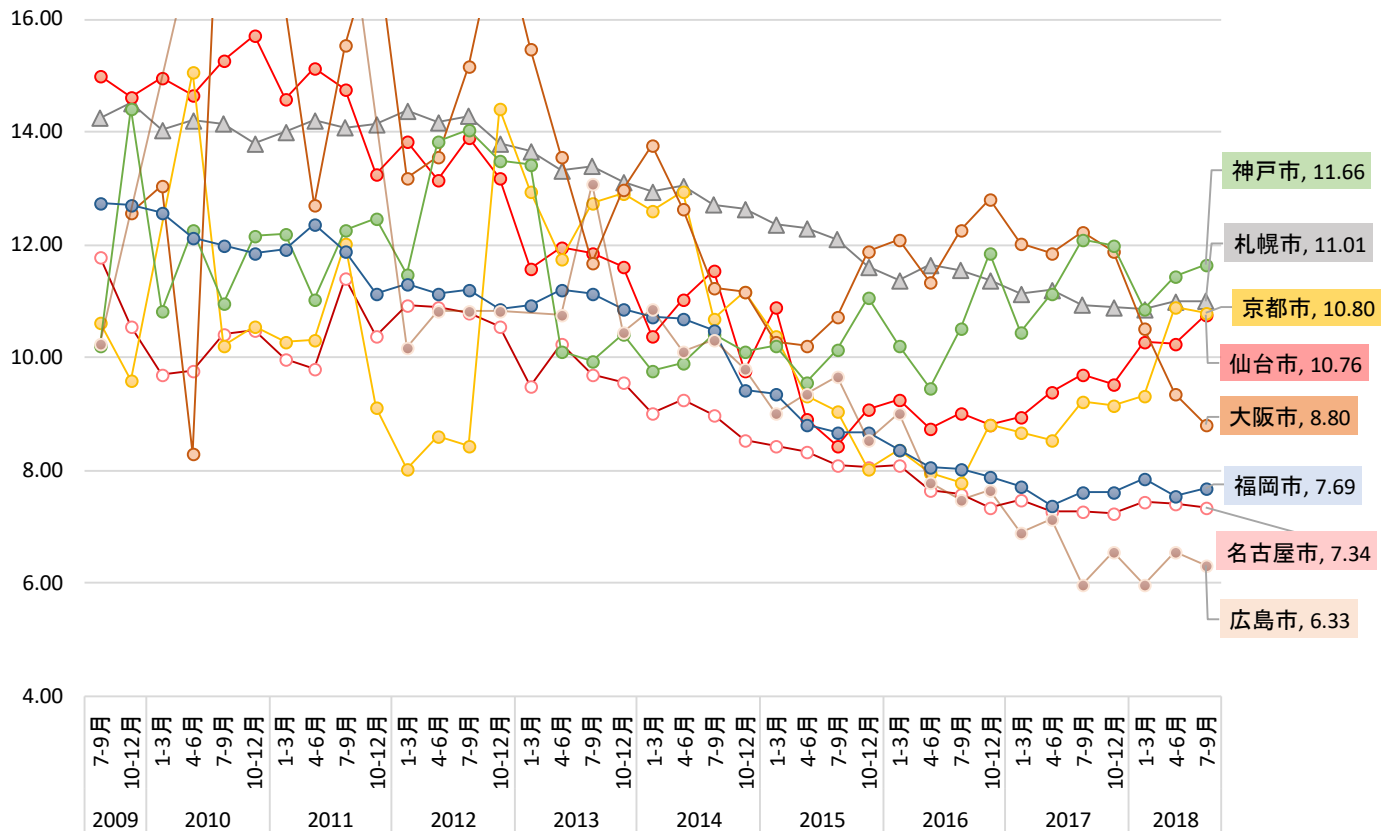
単位:万円

価格		2015年 7月~9月	2015年 10月~12月	2016年 1月~3月	2016年 4月~6月	2016年 7月~9月	2016年 10月~12月	2017年 1月~3月	2017年 4月~6月	2017年 7月~9月	2017年 10月~12月	2018年 1月~3月	2018年 4月~6月	2018年 7月~9月
全国	登録	1,427	1,431	1,376	1,416	1,374	1,393	1,493	1,550	1,456	1,492	1,481	1,424	1,394
	問い合わせ	918	824	905	953	1,004	1,049	985	1,077	1,037	1,071	1,012	1,015	1,034
一都三県	登録	1,612	1,616	1,591	1,651	1,623	1,646	1,718	1,823	1,749	1,837	1,865	1,813	1,802
	問い合わせ	1,068	910	1,025	1,134	1,184	1,270	1,181	1,267	1,302	1,284	1,241	1,191	1,193
東京23区	登録	1,844	1,804	1,766	1,823	1,805	1,827	1,893	2,000	1,925	2,038	2,117	2,031	2,026
	問い合わせ	1,453	1,300	1,335	1,445	1,532	1,643	1,517	1,687	1,847	1,724	1,807	1,660	1,672
東京市部	登録	941	975	909	1,009	992	938	1,010	1,113	953	1,031	992	1,016	1,198
	問い合わせ	625	578	627	595	671	643	620	858	589	614	597	607	724
横浜市	登録	1,157	1,128	1,157	1,208	1,075	1,085	1,138	1,201	1,251	1,233	1,224	1,251	1,171
	問い合わせ	771	640	733	722	778	823	742	783	791	979	891	721	829
川崎市	登録	1,141	1,213	1,230	1,484	1,323	1,307	1,187	1,319	1,328	1,362	1,246	1,168	1,244
	問い合わせ	726	725	769	883	1,135	685	888	894	876	950	1,024	730	743
埼玉主要都市	登録	1,027	1,108	1,178	1,086	1,494	1,552	1,319	1,063	1,257	1,280	1,234	1,117	1,223
	問い合わせ	648	535	676	680	791	784	687	795	683	622	574	882	760
千葉主要都市	登録	1,037	976	967	911	969	1,016	1,016	1,038	925	964	954	1,107	1,076
	問い合わせ	664	676	560	662	661	632	656	723	636	661	778	632	566
札幌市	登録	453	551	565	594	597	672	727	599	554	595	624	662	573
	問い合わせ	489	510	419	494	540	530	384	485	560	448	522	416	440
仙台市	登録	588	538	519	616	688	683	614	618	670	610	633	708	830
	問い合わせ	602	485	470	375	421	474	519	649	557	442	338	549	445
名古屋市	登録	1,014	908	781	817	933	1,043	958	1,067	1,076	1,141	1,026	1,030	1,033
	問い合わせ	568	560	712	580	603	691	718	710	811	784	768	690	635
京都市	登録	1,269	1,255	1,117	1,110	1,096	1,247	1,326	1,331	1,331	1,415	1,259	1,197	1,210
	問い合わせ	1,219	921	942	879	822	804	1,109	1,098	1,063	1,253	926	1,038	1,109
大阪市	登録	1,223	1,180	1,132	1,161	1,101	1,192	1,364	1,415	1,369	1,374	1,372	1,363	1,337
	問い合わせ	882	859	990	906	966	816	883	1,391	926	1,091	1,057	1,114	1,272
神戸市	登録	1,344	1,251	1,129	1,069	951	1,067	1,190	1,135	1,049	1,083	1,023	997	1,008
	問い合わせ	716	1,044	1,050	969	942	759	796	830	862	1,178	897	828	836
広島市	登録	877	848	923	874	1,187	1,561	875	725	755	768	830	749	816
	問い合わせ	994	620	742	814	465	878	503	383	479	490	686	795	892
福岡市	登録	660	723	753	807	814	802	807	890	893	865	877	922	991
	問い合わせ	516	636	596	611	622	657	574	671	555	825	671	723	810

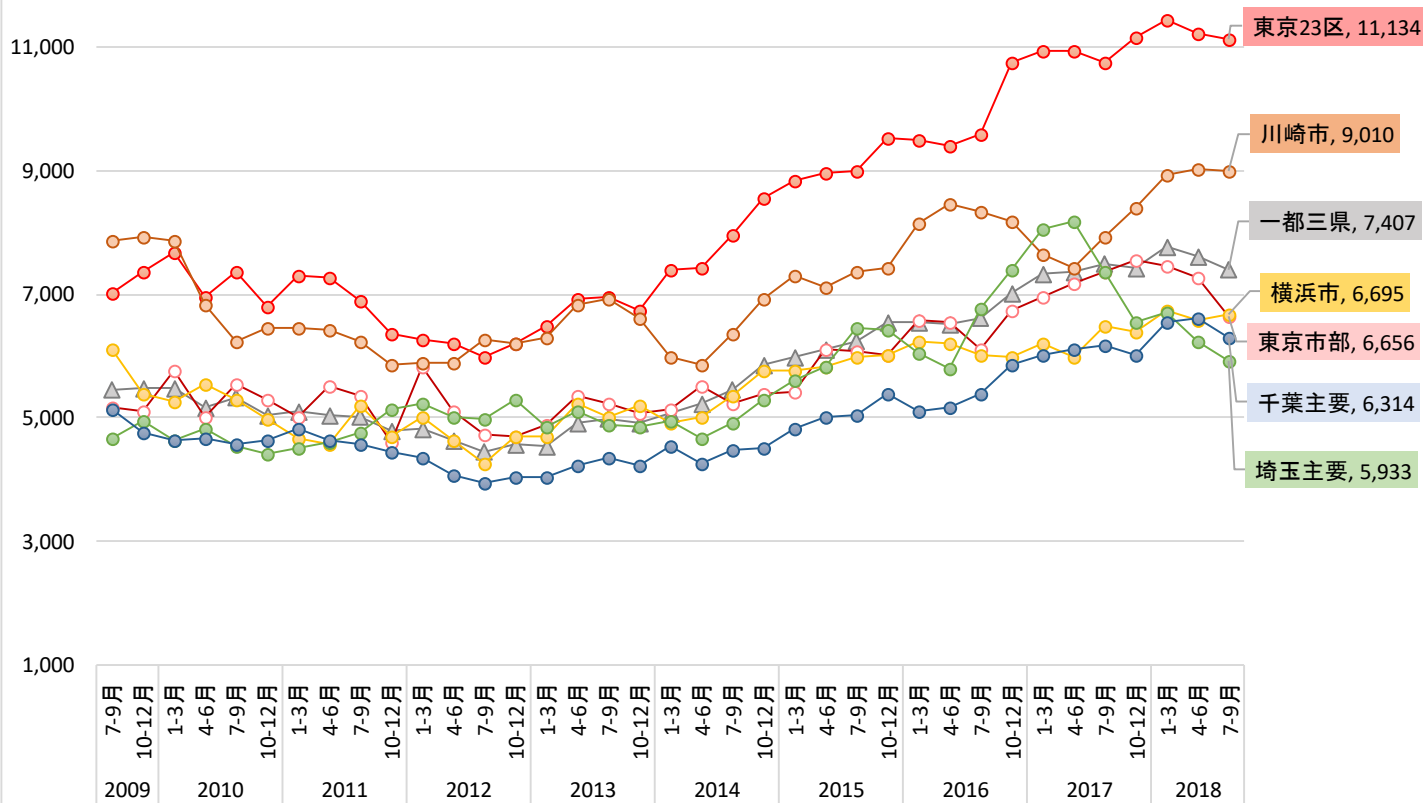
< 一都三県：利回り推移（登録） >



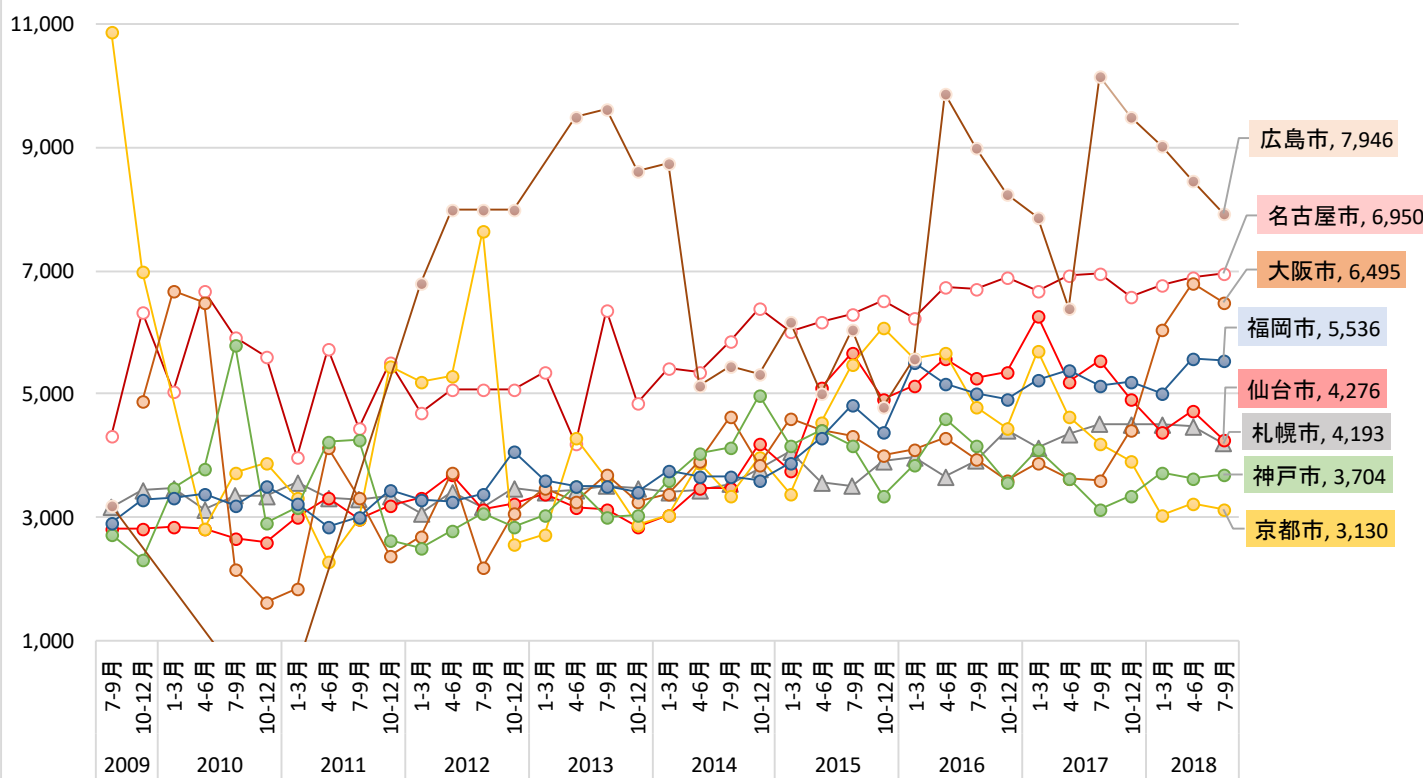
< 主要都市：利回り推移（登録） >



< 一都三県：価格推移（登録） >



< 主要都市：価格推移（登録） >



単位:%

		2015年	2015年	2016年	2016年	2016年	2016年	2017年	2017年	2017年	2017年	2018年	2018年	2018年
		7月~9月	10月~12月	1月~3月	4月~6月	7月~9月	10月~12月	1月~3月	4月~6月	7月~9月	10月~12月	1月~3月	4月~6月	7月~9月
全国	築10年未満	7.35	7.25	7.22	7.14	7.04	6.99	6.92	6.85	6.83	6.86	6.83	6.89	6.91
	築10年~	9.04	8.86	8.82	8.76	8.73	8.41	8.22	8.26	8.19	8.18	8.03	8.09	8.12
	築20年~	10.41	10.26	10.32	10.15	10.27	10.30	10.17	10.15	10.34	10.28	10.14	10.33	10.17
一都三県	築10年未満	7.15	7.05	7.00	7.00	6.92	6.90	6.83	6.78	6.74	6.76	6.74	6.81	6.85
	築10年~	8.08	7.86	7.96	8.04	7.95	7.60	7.61	7.64	7.42	7.57	7.45	7.43	7.61
	築20年~	9.43	9.31	9.41	9.27	9.26	9.27	9.20	9.02	9.00	9.11	9.07	9.13	9.09
東京23区	築10年未満	6.42	6.34	6.33	6.28	6.24	6.17	6.15	6.22	6.14	6.07	6.03	6.08	6.02
	築10年~	6.58	6.52	6.35	6.44	6.54	6.46	6.72	6.07	6.09	6.04	6.13	6.15	6.24
	築20年~	7.79	7.59	7.76	7.49	7.98	7.68	7.37	7.35	7.48	7.33	7.23	7.15	7.18
東京市部	築10年未満	7.26	6.89	6.91	6.85	7.06	6.88	6.73	6.65	6.71	6.57	6.62	6.65	6.64
	築10年~	8.02	6.81	7.63	7.05	7.08	6.95	6.89	7.09	7.03	7.37	7.30	7.00	7.18
	築20年~	9.25	9.26	9.13	9.01	8.81	8.79	8.77	8.69	8.77	8.68	8.65	8.80	8.71
横浜市	築10年未満	7.63	7.65	7.62	7.60	7.51	7.53	7.57	7.44	7.52	7.69	7.79	7.85	7.73
	築10年~	8.58	8.45	8.37	8.46	8.39	6.92	7.00	7.33	7.49	7.64	7.67	7.53	7.54
	築20年~	9.25	9.27	9.02	8.84	8.60	8.84	8.70	8.53	8.53	8.56	8.46	8.53	8.63
川崎市	築10年未満	7.46	7.43	7.33	7.27	7.26	7.40	7.24	7.23	7.17	7.13	7.16	7.01	7.06
	築10年~	8.21	7.49	7.68	7.68	7.24	7.27	7.19	6.93	7.22	7.66	7.71	6.98	6.86
	築20年~	8.99	8.04	8.59	8.34	8.10	8.09	8.41	8.78	8.87	9.07	8.88	8.71	8.46
埼玉主要都市	築10年未満	7.38	7.41	7.08	6.91	6.52	6.13	6.19	6.32	6.34	6.51	6.74	6.68	6.70
	築10年~	7.47	7.26	7.07	6.97	7.52	7.03	7.08	7.00	6.96	7.17	7.12	7.27	6.89
	築20年~	9.11	9.02	8.97	8.82	8.59	8.63	8.72	8.46	8.91	8.75	8.99	8.70	8.64
千葉主要都市	築10年未満	7.81	7.68	7.53	7.49	7.50	7.47	7.37	7.04	6.99	7.29	7.36	7.46	7.43
	築10年~	8.47	7.86	7.66	7.85	8.44	8.28	8.10	8.02	7.19	7.41	7.50	7.56	7.61
	築20年~	9.83	9.74	9.79	9.60	9.61	9.41	9.50	9.36	9.44	9.63	9.33	9.38	9.48
札幌市	築10年未満	9.91	9.72	9.79	9.21	8.75	8.85	8.69	8.79	8.74	8.53	8.41	8.65	8.37
	築10年~	10.76	10.60	10.48	10.11	9.86	9.60	9.26	9.34	9.62	9.38	9.27	9.33	9.56
	築20年~	13.09	12.95	12.50	13.01	13.03	12.91	12.30	12.55	12.17	12.27	12.00	11.80	11.58
仙台市	築10年未満	7.34	7.72	7.74	7.74	7.29	6.94	7.34	7.20	6.44	6.88	6.69	6.87	7.06
	築10年~	9.94	10.30	9.94	10.30	10.78	10.99	9.56	10.79	10.45	9.42	9.40	10.00	9.73
	築20年~	10.79	11.18	11.41	10.42	10.70	9.93	10.16	11.53	11.52	11.61	11.48	11.64	11.70
名古屋市	築10年未満	7.94	8.00	8.00	7.50	7.45	7.17	7.14	7.13	6.92	7.03	7.17	7.08	6.93
	築10年~	7.57	7.70	7.64	7.72	7.70	7.64	7.65	7.52	7.59	7.67	7.77	7.97	7.67
	築20年~	9.56	9.62	9.28	8.23	7.90	7.52	8.53	7.57	8.36	7.58	8.08	8.20	8.31
京都市	築10年未満	6.54	6.77	6.76	6.12	5.98	7.39	6.97	6.31	6.38	6.18	5.97	6.11	6.12
	築10年~	7.85	7.45	7.44	7.91	6.96	6.02	6.92	6.15	6.80	7.51	6.80		7.35
	築20年~	10.79	9.07	9.49	9.01	9.04	9.52	9.16	9.32	10.09	10.11	10.34	11.93	11.82
大阪市	築10年未満	7.22	7.09	7.28	7.18	7.17	7.00	7.08	6.97	6.95	7.06	6.98	7.03	6.98
	築10年~	6.85	7.42	8.04	8.26	8.52	7.77	7.82	7.01	7.69	6.68	7.32	7.32	
	築20年~	12.23	13.50	13.86	13.06	14.37	13.94	13.28	13.83	13.86	14.03	14.03	13.33	11.40
神戸市	築10年未満	6.70	6.60	6.82	7.12	7.12	6.65	6.72	6.49	6.71	6.76	6.74	6.97	6.76
	築10年~	8.48	9.34	9.40	9.27	9.76	10.51	8.55	10.12	11.10	11.17	11.64	9.70	8.40
	築20年~	12.87	13.08	12.05	12.24	14.07	14.17	12.72	14.31	15.65	15.33	13.15	13.94	14.13
広島市	築10年未満	6.58	6.15	6.90	6.44	6.44	10.89	6.18	8.54	6.45	5.35	5.13	6.25	6.47
	築10年~		5.64	9.09	6.06	6.06	6.06				8.80		7.10	
	築20年~	11.18	10.06	9.62	8.27	7.86	7.47	7.02	6.23	5.56	6.58	6.40	6.91	6.13
福岡市	築10年未満	7.86	7.54	6.70	6.72	6.74	6.76	6.84	6.80	7.04	6.87	6.85	6.87	6.89
	築10年~	8.11	8.14	8.17	8.00	7.73	7.54	7.56	7.61	7.64	7.86	7.76	7.74	7.70
	築20年~	9.91	9.93	9.85	9.68	9.39	9.17	8.93	8.81	9.08	8.92	9.45	8.90	9.16



単位:万円

		2015年 7月~9月	2015年 10月~12月	2016年 1月~3月	2016年 4月~6月	2016年 7月~9月	2016年 10月~12月	2017年 1月~3月	2017年 4月~6月	2017年 7月~9月	2017年 10月~12月	2018年 1月~3月	2018年 4月~6月	2018年 7月~9月
全国	築10年未満	8,398	8,771	8,848	8,709	8,744	9,202	9,438	9,628	9,827	9,892	10,329	9,931	9,713
	築10年~	5,515	6,136	6,328	5,863	6,302	6,976	6,879	6,685	6,743	6,596	6,898	7,108	7,040
	築20年~	4,503	4,542	4,501	4,689	4,553	4,622	4,738	4,634	4,608	4,628	4,802	4,714	4,707
一都三県	築10年未満	8,974	9,469	9,535	9,333	9,308	9,692	10,050	10,309	10,604	10,676	11,074	10,627	10,259
	築10年~	6,482	7,408	7,561	6,809	7,729	8,955	8,254	7,910	7,921	7,435	7,683	7,879	7,688
	築20年~	5,028	5,070	4,982	5,190	5,081	5,264	5,371	5,286	5,373	5,270	5,494	5,455	5,391
東京23区	築10年未満	11,366	12,138	11,859	11,376	11,408	12,562	12,536	13,025	13,094	13,473	13,607	13,146	13,265
	築10年~	7,652	10,003	10,625	9,634	11,575	13,825	10,767	10,699	10,126	10,332	10,444	10,645	10,658
	築20年~	7,190	7,113	6,965	7,556	7,177	7,886	8,410	7,882	7,755	8,184	8,543	8,629	8,544
東京市部	築10年未満	10,391	9,812	9,776	10,478	8,755	10,089	10,557	11,803	12,595	12,067	12,136	11,331	10,106
	築10年~	7,425	7,866	7,217	6,771	7,018	6,969	7,158	7,256	8,013	8,113	8,055	8,345	7,734
	築20年~	4,969	4,881	5,044	5,313	4,972	4,988	4,883	4,885	4,943	5,114	5,063	5,046	5,240
横浜市	築10年未満	7,456	7,273	7,704	8,178	8,294	7,731	7,514	7,078	7,466	7,451	7,850	7,713	7,849
	築10年~	5,265	6,132	8,310	5,751	5,161	7,919	6,613	6,705	7,172	6,225	6,095	6,044	6,462
	築20年~	4,948	4,955	4,740	4,767	4,508	4,615	4,935	4,778	5,430	5,255	5,496	5,075	5,019
川崎市	築10年未満	10,593	8,965	10,207	11,491	10,887	11,186	9,946	9,583	10,941	10,551	10,756	10,522	10,004
	築10年~	5,967	6,903	6,384	6,586	7,328	7,333	7,697	7,670	7,383	8,396	9,177	11,315	11,069
	築20年~	5,156	5,906	5,857	5,669	6,232	6,216	5,853	5,513	5,088	5,161	6,401	5,970	5,344
埼玉主要都市	築10年未満	10,305	9,313	7,309	6,275	7,542	9,870	11,442	10,149	8,966	7,452	7,078	7,457	7,584
	築10年~	8,463	9,637	9,659	9,259	7,702	9,520	9,887	10,581	9,493	8,604	9,112	8,953	8,274
	築20年~	5,359	5,249	5,468	5,441	6,303	6,236	6,082	6,267	5,634	5,408	6,100	5,355	5,150
千葉主要都市	築10年未満	6,506	7,285	6,572	6,000	6,192	6,284	6,549	7,288	7,246	7,903	8,125	7,796	7,298
	築10年~	6,367	7,380	7,673	7,289	7,988	8,291	10,289	8,905	8,094	6,806	6,989	8,201	7,839
	築20年~	4,537	4,556	4,600	4,736	4,896	5,389	5,218	5,135	5,487	5,237	5,770	5,728	5,450
札幌市	築10年未満	5,361	5,509	5,505	5,279	5,601	6,566	6,471	7,362	7,215	7,296	7,584	7,727	6,815
	築10年~	4,567	4,617	4,838	5,290	5,450	5,681	5,941	5,831	5,818	5,450	6,126	6,797	5,856
	築20年~	2,667	2,877	2,870	2,562	2,862	3,150	2,998	3,074	3,129	3,371	3,274	3,422	3,564
仙台市	築10年未満	6,635	6,162	6,245	6,524	6,753	6,771	7,521	6,640	9,021	6,799	8,836	8,490	9,232
	築10年~	5,500	4,344	4,270	3,777	3,715	4,287	4,680	3,369	3,693	4,569	4,681	5,142	5,130
	築20年~	3,527	2,976	3,701	4,088	3,822	4,245	5,904	4,035	4,188	3,803	3,163	3,268	3,153
名古屋市	築10年未満	6,601	6,370	6,194	6,670	6,486	7,012	7,101	7,062	7,249	7,036	7,126	7,439	7,840
	築10年~	7,020	6,865	6,391	6,134	6,240	5,680	5,724	6,512	6,407	5,745	5,849	6,025	5,987
	築20年~	4,738	6,802	6,238	8,774	9,514	8,695	6,188	6,909	6,497	5,423	6,960	5,931	5,505
京都市	築10年未満	5,188	5,649	5,578	4,935	3,685	4,153	5,938	4,068	4,832	4,692	3,534	4,717	5,207
	築10年~	4,775	5,144	4,491	4,719	3,331	8,127	3,190	15,098	10,656	5,228	7,095		4,922
	築20年~	5,791	6,725	5,867	6,239	5,574	4,484	5,676	4,328	3,692	3,654	2,838	2,906	2,677
大阪市	築10年未満	7,319	7,319	8,121	8,071	7,923	10,363	9,244	7,899	7,564	8,815	9,828	9,381	8,854
	築10年~	8,760	9,800	9,483	8,776	7,422	7,682	9,808	6,291	8,326	6,500	3,180	3,180	
	築20年~	3,004	2,470	2,472	2,657	2,266	2,386	2,517	2,032	2,306	2,450	2,454	2,796	3,255
神戸市	築10年未満	5,293	4,395	6,044	6,235	6,028	6,881	7,130	5,802	4,976	4,935	4,621	4,579	5,132
	築10年~	4,353	3,591	3,437	3,576	3,871	3,767	4,297	4,096	3,999	4,453	5,146	5,654	5,175
	築20年~	3,464	2,963	3,051	3,134	2,390	2,170	2,432	2,168	1,883	2,326	3,163	3,077	3,018
広島市	築10年未満	7,817	5,615	6,385	10,160	10,160	6,500	11,800	9,150	14,830	15,192	16,019	10,983	8,861
	築10年~		5,380	8,800	9,600	9,600	9,600				3,750		3,800	
	築20年~	5,180	4,356	4,998	9,851	8,622	8,285	7,208	4,550	7,042	7,900	4,392	6,410	6,900
福岡市	築10年未満	6,054	5,970	7,196	6,651	6,661	6,457	6,306	6,170	5,806	6,229	6,285	6,656	6,595
	築10年~	4,564	4,352	5,804	4,838	4,673	4,848	5,117	5,061	4,949	4,852	4,686	4,806	5,057
	築20年~	4,035	3,604	3,890	3,740	3,683	3,394	3,955	3,778	3,652	3,451	3,388	4,203	4,280

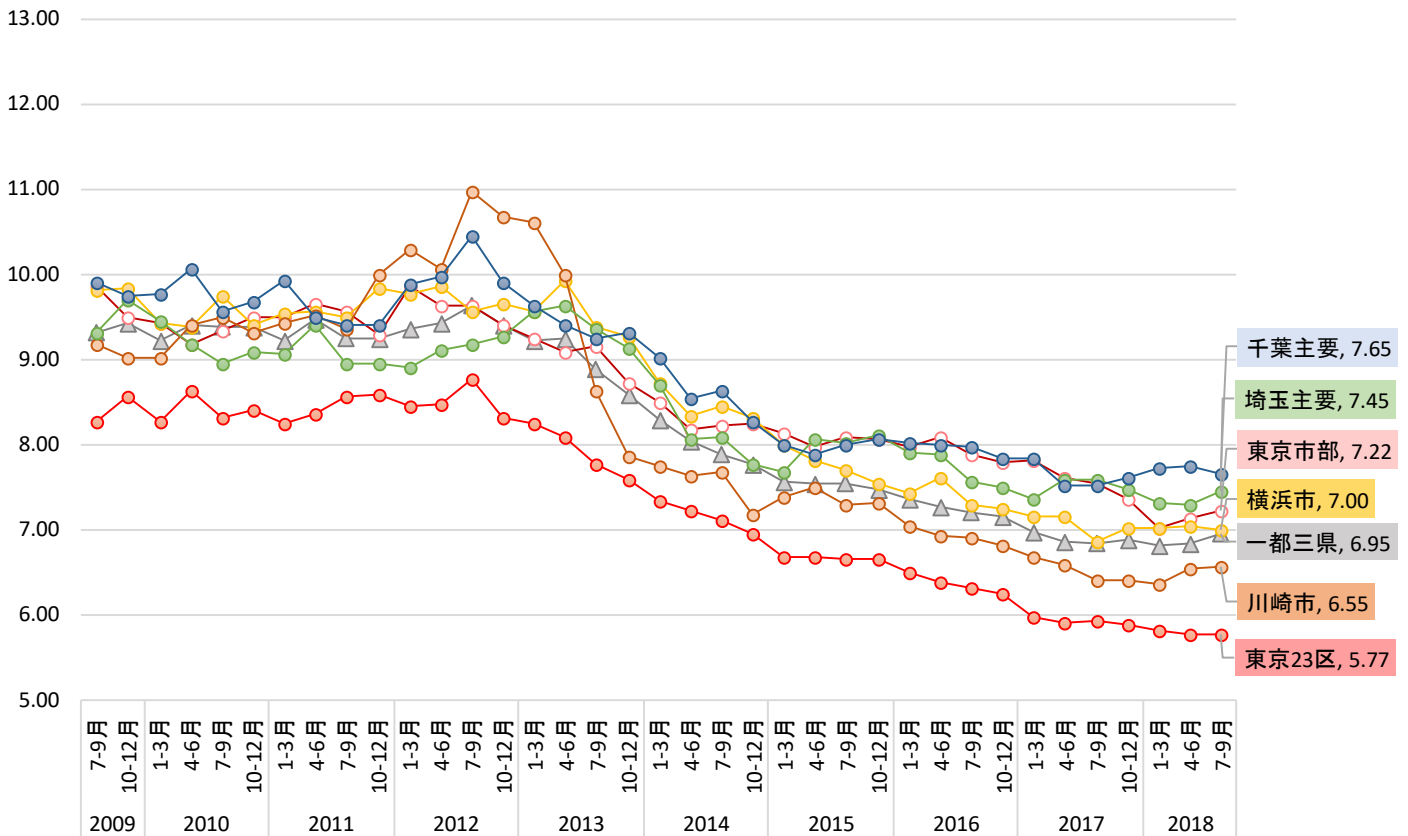
単位:%

利回り		2015年 7月~9月	2015年 10月~12月	2016年 1月~3月	2016年 4月~6月	2016年 7月~9月	2016年 10月~12月	2017年 1月~3月	2017年 4月~6月	2017年 7月~9月	2017年 10月~12月	2018年 1月~3月	2018年 4月~6月	2018年 7月~9月
全国	登録	9.41	9.20	9.25	9.13	9.13	9.12	8.90	8.84	8.97	8.89	8.78	8.91	8.86
	問い合わせ	11.92	11.85	11.74	11.41	11.17	11.34	11.15	10.88	10.97	11.38	10.68	11.30	11.41
一部三県	登録	8.68	8.52	8.57	8.50	8.42	8.34	8.19	8.07	8.03	8.10	8.03	8.09	8.12
	問い合わせ	10.64	10.63	10.44	10.46	10.21	10.08	9.99	9.63	9.73	10.05	9.55	9.97	10.26
東京23区	登録	7.12	6.96	6.99	6.88	7.01	6.80	6.61	6.63	6.66	6.55	6.48	6.49	6.51
	問い合わせ	8.79	8.56	8.50	8.84	9.03	8.46	8.05	7.92	8.12	8.12	7.91	8.13	7.94
東京市部	登録	8.82	8.66	8.36	8.39	8.23	8.03	7.91	7.92	8.02	7.89	7.90	7.97	8.05
	問い合わせ	10.44	10.91	10.39	10.81	10.02	10.83	9.83	9.30	9.52	9.52	9.93	10.17	10.48
横浜市	登録	8.55	8.50	8.36	8.31	8.16	8.23	8.08	7.94	7.99	8.06	8.06	8.09	8.05
	問い合わせ	9.94	9.76	9.40	9.82	9.00	8.97	8.90	8.66	8.69	8.77	8.90	8.69	8.81
川崎市	登録	8.34	7.70	7.83	7.75	7.65	7.74	7.82	7.94	7.93	7.86	7.83	7.57	7.35
	問い合わせ	9.75	8.48	8.25	8.50	8.74	8.94	9.19	8.61	8.83	8.86	8.25	8.61	8.73
埼玉主要都市	登録	8.63	8.54	8.57	8.42	7.99	7.90	7.79	7.51	7.69	7.73	8.03	7.98	8.06
	問い合わせ	9.44	10.61	9.52	9.65	9.28	8.88	9.78	10.12	9.08	8.57	9.60	9.41	9.17
千葉主要都市	登録	9.33	9.12	9.26	9.03	9.06	8.77	8.82	8.56	8.57	8.83	8.56	8.59	8.61
	問い合わせ	10.77	10.29	10.42	10.61	9.90	9.79	10.44	10.02	10.03	9.96	9.20	9.62	10.44
札幌市	登録	12.08	11.62	11.37	11.65	11.54	11.36	11.14	11.20	10.92	10.90	10.86	11.01	11.01
	問い合わせ	13.22	13.02	12.75	12.81	12.72	12.99	12.76	12.21	12.57	12.25	12.33	12.29	12.86
仙台市	登録	8.44	9.10	9.26	8.75	9.00	8.82	8.95	9.39	9.71	9.53	10.27	10.24	10.76
	問い合わせ	10.20	11.79	11.95	10.14	12.47	10.78	9.53	10.25	10.65	9.50	11.92	11.18	13.75
名古屋市	登録	8.09	8.06	8.09	7.65	7.58	7.34	7.47	7.27	7.26	7.23	7.44	7.42	7.34
	問い合わせ	9.61	8.20	8.76	7.87	8.08	8.03	8.27	7.85	8.30	7.95	8.72	8.36	8.20
京都市	登録	9.06	8.01	8.36	7.96	7.80	8.81	8.69	8.54	9.23	9.15	9.32	10.91	10.80
	問い合わせ	9.94	9.35	11.36	9.07	11.31	16.43	13.46	11.36	10.66	9.96	10.58	19.52	9.88
大阪市	登録	10.72	11.87	12.10	11.33	12.27	12.80	12.03	11.85	12.23	11.89	10.52	9.34	8.80
	問い合わせ	13.66	14.44	14.45	14.49	13.12	14.38	13.27	13.43	14.32	13.68	10.99	9.75	9.89
神戸市	登録	10.14	11.05	10.22	9.46	10.51	11.84	10.46	11.13	12.08	11.99	10.86	11.44	11.66
	問い合わせ	11.83	16.39	13.18	11.33	14.99	14.66	14.10	11.50	11.73	13.84	13.11	11.79	10.30
広島市	登録	9.65	8.53	9.02	7.78	7.47	7.64	6.88	7.15	5.96	6.56	5.98	6.57	6.33
	問い合わせ	12.21	9.85	10.07	8.49	7.96	10.82	6.27	9.42	7.13	7.01	5.28	6.74	5.95
福岡市	登録	8.69	8.69	8.37	8.05	8.01	7.88	7.72	7.39	7.61	7.61	7.84	7.55	7.69
	問い合わせ	9.80	9.83	8.80	8.67	8.60	8.74	8.32	7.95	8.53	8.03	9.19	8.81	9.85

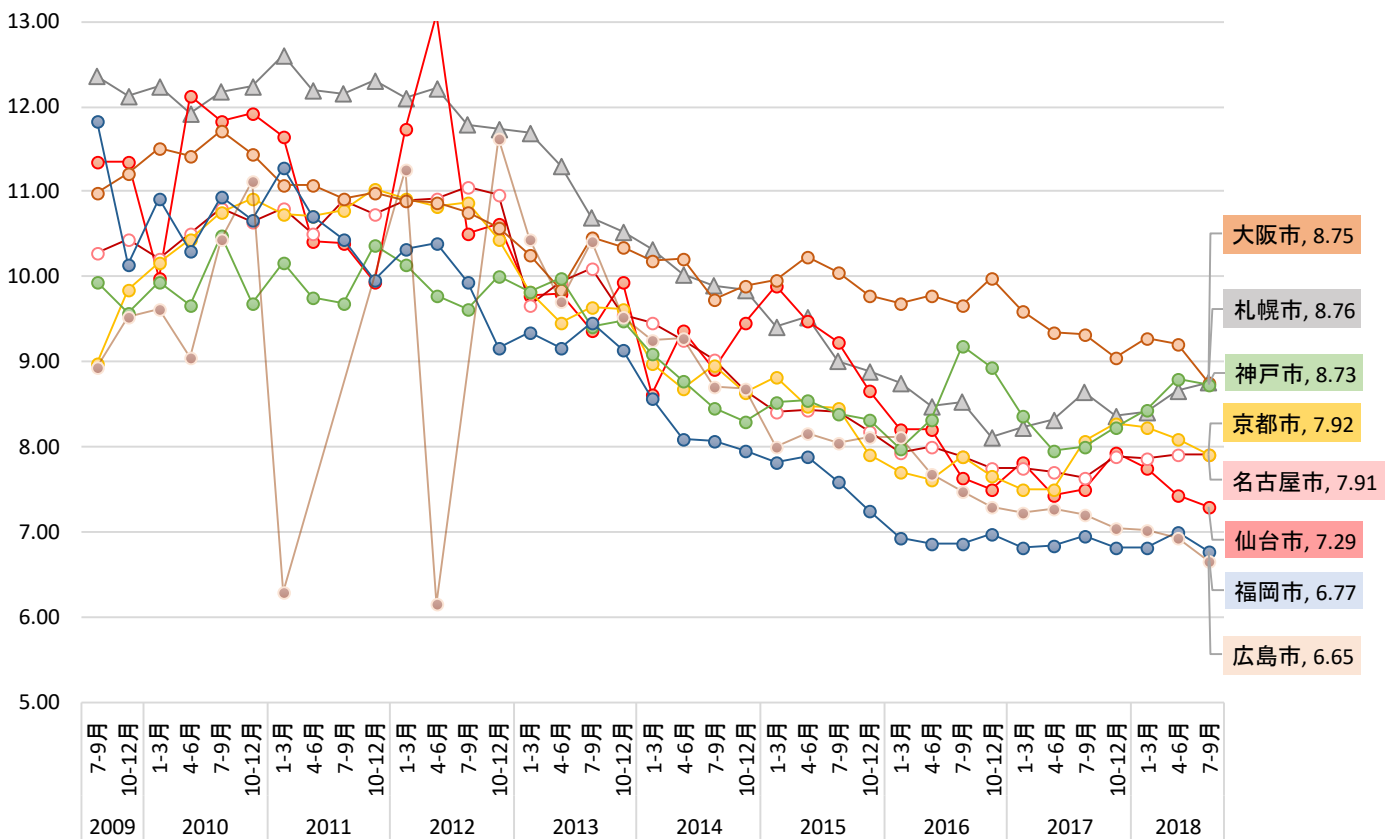
単位:万円

価格		2015年 7月~9月	2015年 10月~12月	2016年 1月~3月	2016年 4月~6月	2016年 7月~9月	2016年 10月~12月	2017年 1月~3月	2017年 4月~6月	2017年 7月~9月	2017年 10月~12月	2018年 1月~3月	2018年 4月~6月	2018年 7月~9月
全国	登録	5,622	5,890	5,910	5,919	5,938	6,212	6,487	6,505	6,513	6,591	6,882	6,740	6,613
	問い合わせ	4,110	4,118	4,362	4,488	4,661	5,040	4,926	5,277	5,271	5,026	5,532	5,040	5,047
一部三県	登録	6,244	6,569	6,543	6,532	6,619	7,027	7,326	7,360	7,490	7,432	7,764	7,628	7,407
	問い合わせ	4,849	4,773	5,156	5,152	5,371	5,890	5,672	5,971	6,048	5,778	6,338	5,700	5,732
東京23区	登録	8,995	9,552	9,506	9,414	9,599	10,764	10,962	10,948	10,748	11,175	11,463	11,227	11,134
	問い合わせ	6,966	6,744	7,200	7,036	7,173	8,427	8,294	8,739	8,636	8,400	8,941	8,188	8,496
東京市部	登録	6,076	6,016	6,594	6,555	6,105	6,751	6,973	7,171	7,362	7,569	7,478	7,277	6,656
	問い合わせ	4,728	4,216	4,765	4,666	4,550	4,651	5,106	5,530	5,812	5,622	5,398	5,143	4,287
横浜市	登録	5,985	6,032	6,237	6,209	6,035	6,000	6,210	5,981	6,491	6,392	6,746	6,578	6,695
	問い合わせ	4,953	5,379	5,772	5,653	6,077	6,167	6,266	5,822	6,345	6,331	6,481	6,362	6,884
川崎市	登録	7,371	7,448	8,161	8,474	8,347	8,189	7,656	7,431	7,940	8,392	8,937	9,023	9,010
	問い合わせ	7,179	7,522	7,674	6,985	7,038	7,102	6,281	6,700	6,440	7,229	8,180	6,951	7,193
埼玉主要都市	登録	6,475	6,428	6,039	5,794	6,763	7,404	8,063	8,186	7,382	6,544	6,708	6,251	5,933
	問い合わせ	5,085	4,536	5,595	6,186	5,748	5,334	5,674	5,373	6,823	6,126	6,127	5,208	6,112
千葉主要都市	登録	5,045	5,385	5,118	5,177	5,404	5,873	6,016	6,112	6,175	6,027	6,543	6,631	6,314
	問い合わせ	3,611	4,166	4,551	4,187	4,731	5,399	4,711	4,995	4,864	5,218	5,387	5,618	4,736
札幌市	登録	3,506	3,902	3,975	3,659	3,930	4,410	4,145	4,352	4,499	4,528	4,502	4,487	4,193
	問い合わせ	3,079	3,328	3,603	3,454	3,676	3,737	3,721	3,986	3,540	3,609	3,628	3,746	3,513
仙台市	登録	5,669	4,918	5,154	5,580	5,280	5,361	6,274	5,197	5,561	4,925	4,381	4,732	4,276
	問い合わせ	4,889	3,371	3,203	4,356	4,009	4,094	4,748	4,545	4,515	4,638	3,387	4,465	3,281
名古屋市	登録	6,314	6,515	6,252	6,747	6,701	6,897	6,682	6,923	6,955	6,574	6,761	6,889	6,950
	問い合わせ	5,000	5,750	5,457	6,152	6,014	5,350	5,861	6,836	6,883	6,498	5,583	5,352	5,550
京都市	登録	5,494	6,090	5,588	5,677	4,790	4,451	5,696	4,629	4,207	3,931	3,042	3,216	3,130
	問い合わせ	4,572	4,020	3,015	3,922	4,256	4,793	5,486	5,109	3,296	5,369	4,008	4,394	4,856
大阪市	登録	4,327	4,014	4,108	4,284	3,936	3,613	3,882	3,640	3,615	4,431	6,041	6,811	6,495
	問い合わせ	3,012	3,237	4,555	3,350	3,654	3,905	4,576	5,685	4,832	4,814	6,350	7,819	6,245
神戸市	登録	4,153	3,364	3,842	4,600	4,181	3,581	4,096	3,632	3,134	3,349	3,719	3,640	3,704
	問い合わせ	2,763	1,974	3,263	4,214	3,939	2,946	4,533	3,878	4,557	3,369	4,387	4,138	4,945
広島市	登録	6,059	4,799	5,595	9,882	8,997	8,254	7,864	6,390	10,157	9,511	9,042	8,479	7,946
	問い合わせ	2,994	4,014	4,557	5,595	6,650	5,086	5,487	7,071	4,895	17,400	5,200	7,627	5,338
福岡市	登録	4,841	4,399	5,516	5,169	5,011	4,923	5,229	5,407	5,133	5,197	5,002	5,580	5,536
	問い合わせ	3,902	3,368	4,592	4,716	4,416	4,082	4,466	5,109	4,389	4,912	4,081	4,770	4,352

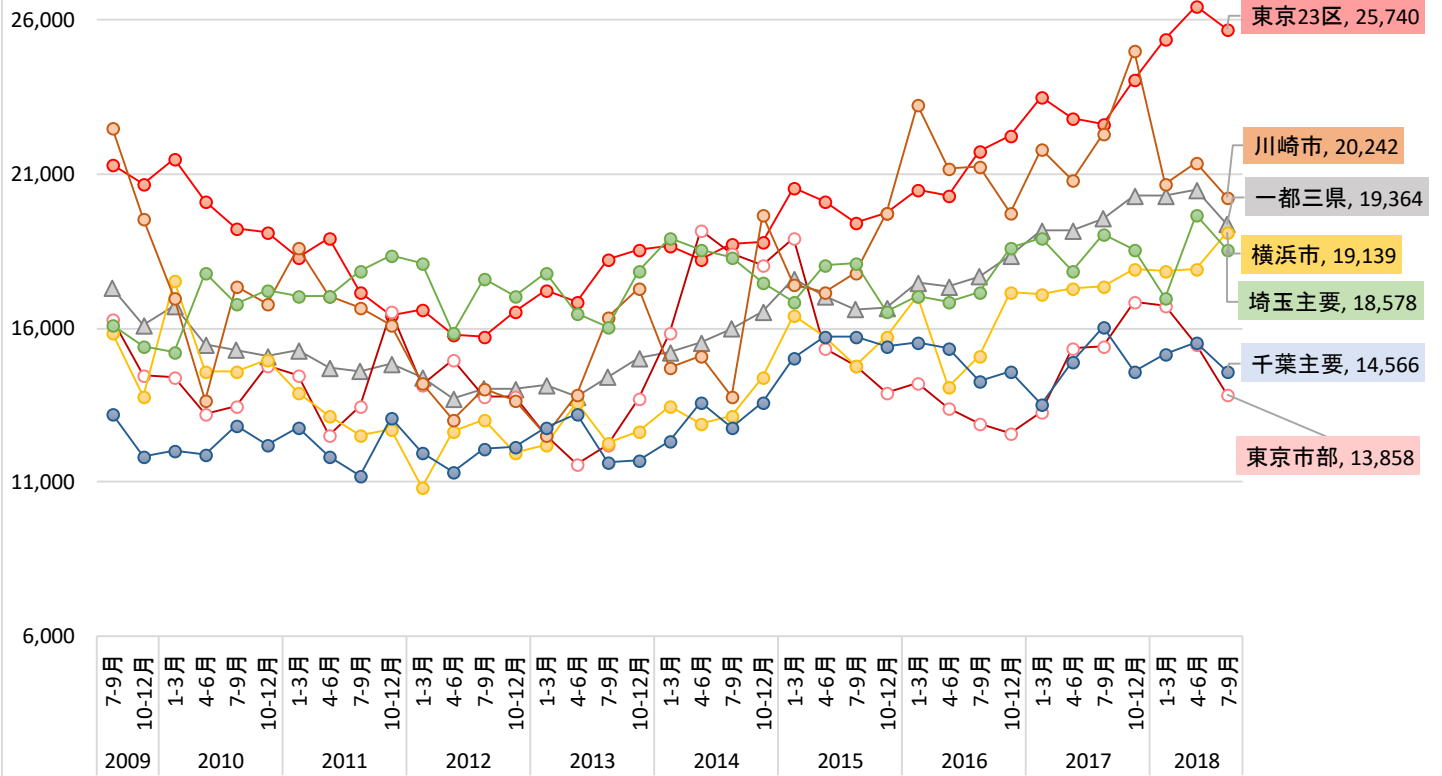
< 一都三県：利回り推移（登録） >



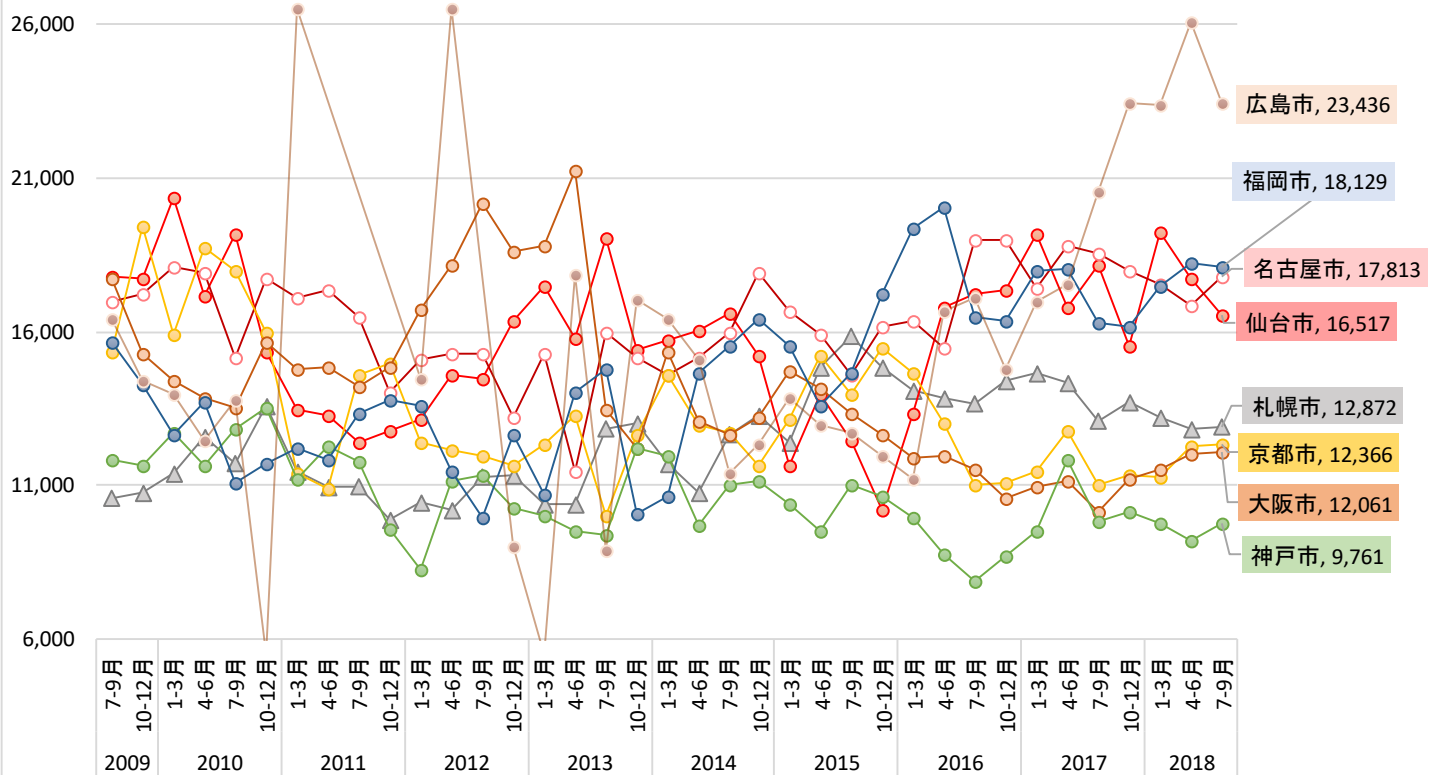
< 主要都市：利回り推移（登録） >



< 一都三県：価格推移（登録） >



< 主要都市：価格推移（登録） >



単位:%

		2015年		2016年		2016年		2017年		2017年		2018年		2018年	
		7月~9月	10月~12月	1月~3月	4月~6月	7月~9月	10月~12月	1月~3月	4月~6月	7月~9月	10月~12月	1月~3月	4月~6月	7月~9月	
全国	築10年未満	6.39	6.16	6.11	6.00	5.82	5.74	5.73	5.72	5.67	5.70	5.62	5.65	5.56	
	築10年~	8.02	7.64	7.43	7.47	7.35	7.09	7.02	6.93	7.25	7.24	6.89	7.00	7.10	
	築20年~	8.92	8.69	8.63	8.56	8.49	8.56	8.54	8.44	8.58	8.61	8.52	8.60	8.59	
一都三県	築10年未満	5.59	5.57	5.53	5.53	5.33	5.27	5.23	5.29	5.17	5.15	5.17	5.23	5.25	
	築10年~	7.26	6.86	6.33	6.48	6.25	6.15	6.13	5.99	6.20	6.20	6.05	6.05	6.14	
	築20年~	7.76	7.73	7.67	7.61	7.57	7.57	7.40	7.31	7.33	7.37	7.37	7.41	7.55	
東京23区	築10年未満	5.12	5.15	5.21	5.26	5.11	5.11	5.07	5.11	5.00	5.00	5.00	5.03	4.99	
	築10年~	6.41	6.15	5.74	5.88	5.62	5.62	5.33	5.40	5.44	5.28	5.24	5.20	5.18	
	築20年~	6.92	6.99	6.83	6.68	6.71	6.71	6.40	6.29	6.39	6.34	6.28	6.26	6.34	
東京市部	築10年未満	6.16	6.11	5.69	5.37	5.56	5.88	5.97	5.76	5.52	5.75	5.57	5.49	5.33	
	築10年~	7.69	6.94	6.44	6.87	6.42	6.03	7.03	6.20	6.37	6.25	6.26	6.32	6.48	
	築20年~	8.27	8.19	8.09	8.20	8.03	8.00	8.09	8.00	8.01	7.80	7.45	7.57	7.64	
横浜市	築10年未満	6.19	6.33	6.08	5.83	5.36	5.52	6.22	6.46	5.84	5.48	5.64	5.49	5.31	
	築10年~	7.14	6.89	6.27	6.60	5.95	6.20	5.86	5.92	5.78	5.84	5.92	5.85	6.03	
	築20年~	7.88	7.79	7.75	7.91	7.56	7.48	7.40	7.31	7.18	7.40	7.47	7.41	7.44	
川崎市	築10年未満	5.59	5.61	5.47	5.36	4.80	4.59	4.96	4.93	4.98	4.62	4.97	5.00	5.48	
	築10年~	6.56	6.54	6.76	6.96	6.59	6.03	6.29	5.58	5.65	5.94	5.80	5.88	5.97	
	築20年~	7.69	7.75	7.51	7.47	7.36	7.21	7.10	6.98	6.85	6.98	7.14	7.16	7.23	
埼玉主要都市	築10年未満	7.20	7.09	6.66	7.31	6.54	5.77	5.40	5.50	5.91	5.69	5.78	5.99	5.94	
	築10年~	7.37	7.08	7.13	6.73	6.45	6.91	6.67	6.60	7.10	7.27	6.79	6.76	6.76	
	築20年~	8.11	8.15	7.96	7.94	7.72	7.73	7.66	7.96	7.74	7.61	7.50	7.62	7.86	
千葉主要都市	築10年未満	6.24	6.33	6.43	6.40	6.59	6.36	6.63	5.85	6.28	6.25	5.80	5.88	6.11	
	築10年~	7.60	7.49	7.45	7.82	7.67	7.44	6.53	6.81	6.78	6.79	6.33	6.55	6.77	
	築20年~	8.15	8.28	8.20	8.24	8.13	7.93	7.95	7.74	7.66	7.75	7.96	8.02	7.89	
札幌市	築10年未満	7.74	7.60	7.43	7.36	7.43	7.20	7.19	7.16	7.10	7.21	7.18	7.12	7.07	
	築10年~	8.72	8.52	8.34	8.44	8.04	7.66	7.52	7.60	7.64	7.55	7.60	7.67	7.66	
	築20年~	10.16	9.76	9.42	8.98	9.02	8.71	8.86	9.23	9.62	9.38	9.38	9.40	9.54	
仙台市	築10年未満						6.66		6.00		4.95	4.95	5.18	4.53	
	築10年~	7.46	7.46	6.72	6.55	6.65	6.40	6.89	7.01	6.74	7.42	6.37	7.25	6.62	
	築20年~	9.46	8.80	8.40	8.75	8.28	7.95	8.06	7.56	7.63	8.16	8.01	7.61	7.67	
名古屋市	築10年未満	6.92	6.43	6.69	6.37	6.33	6.44	6.29	6.26	5.93	6.20	6.43	6.03	5.86	
	築10年~	7.75	7.57	7.17	6.79	6.95	7.05	6.84	6.92	6.65	6.96	7.09	7.09	6.86	
	築20年~	8.75	8.63	8.34	8.55	8.46	8.12	8.24	8.24	8.23	8.44	8.26	8.24	8.22	
京都市	築10年未満	6.65	6.72	6.57	6.01	5.50	5.45	5.31	5.51	5.76	6.01	6.31	5.70	5.68	
	築10年~	6.90	7.04	7.01	6.62	5.97	6.42	5.70	6.27	7.55	7.79	5.92	5.57	6.32	
	築20年~	8.83	8.15	7.90	7.95	8.34	8.02	7.80	7.66	8.30	8.46	8.45	8.40	8.20	
大阪市	築10年未満	6.74	6.75	6.79	6.66	6.79	6.73	6.71	6.47	6.46	6.71	6.50	6.73	6.40	
	築10年~	8.77	8.11	8.33	8.39	8.16	7.63	7.06	7.17	7.72	7.23	7.00	6.89	6.96	
	築20年~	10.54	10.23	10.04	10.03	9.89	10.27	10.11	9.63	9.58	9.38	9.64	9.58	9.16	
神戸市	築10年未満	6.17	6.40	6.55	6.82	6.48	6.27	6.30	6.15	6.16	5.91	5.88	5.94	6.31	
	築10年~	7.42	7.12	7.48	8.14	8.86	8.14	7.91	6.24	6.98	7.49	7.62	7.34	7.24	
	築20年~	9.01	8.85	8.40	8.63	9.52	9.32	8.55	8.35	8.24	8.67	8.71	9.02	8.95	
広島市	築10年未満		5.89	5.89	5.89	6.43	6.36	5.49	5.26	5.38	5.32	5.63	5.51	5.48	
	築10年~		7.80		6.89	6.02	6.00	5.67	6.60	6.52	6.52	6.11	6.11	5.59	
	築20年~	8.05	8.19	8.20	7.79	7.63	7.37	7.39	7.51	7.49	7.55	7.42	7.47	7.18	
福岡市	築10年未満	6.21	6.06	6.11	5.54	5.46	5.39	5.58	5.59	5.63	5.59	5.18	5.37	5.43	
	築10年~	7.50	5.73	6.29	6.31	6.24	6.13	5.71	5.53	6.10	5.84	5.89	6.19	5.75	
	築20年~	8.09	7.99	7.53	7.54	7.33	7.37	7.31	7.38	7.44	7.27	7.25	7.42	7.16	

単位:万円

		2015年 7月~9月	2015年 10月~12月	2016年 1月~3月	2016年 4月~6月	2016年 7月~9月	2016年 10月~12月	2017年 1月~3月	2017年 4月~6月	2017年 7月~9月	2017年 10月~12月	2018年 1月~3月	2018年 4月~6月	2018年 7月~9月
全国	築10年未満	22,684	23,007	22,933	22,562	24,607	24,779	23,664	24,294	24,850	25,324	24,948	25,532	25,606
	築10年~	14,544	15,261	16,772	16,091	17,187	16,647	17,524	17,158	19,199	19,953	18,946	20,113	18,965
	築20年~	13,925	13,826	13,932	13,866	13,868	14,160	14,239	14,379	13,568	14,411	14,319	14,219	13,478
一都三県	築10年未満	25,296	25,008	26,320	24,395	27,398	27,145	26,538	27,041	28,968	29,123	27,655	28,112	28,225
	築10年~	17,014	17,871	21,912	21,244	22,417	18,861	21,767	19,558	19,813	19,462	22,244	25,055	24,769
	築20年~	15,703	15,591	15,866	15,849	15,710	16,795	17,391	17,344	17,175	18,314	17,983	17,614	15,998
東京23区	築10年未満	24,739	25,047	24,993	22,444	27,225	27,261	26,169	28,220	29,510	29,237	29,638	30,064	30,797
	築10年~	18,312	20,338	27,287	27,184	26,763	21,669	27,644	20,849	21,094	22,902	27,886	33,567	33,530
	築20年~	18,782	18,671	18,728	18,927	19,625	20,736	21,845	20,969	19,672	21,888	22,938	23,277	21,437
東京市部	築10年未満	18,778	18,098	24,620	20,771	19,251	17,585	15,833	16,767	19,418	21,755	21,035	20,513	20,169
	築10年~	15,428	22,723	23,150	8,660	18,181	13,048	9,667	14,831	13,793	12,501	13,214	13,014	14,006
	築20年~	14,457	13,331	13,532	13,351	12,331	12,211	13,459	15,206	15,081	16,616	16,339	14,973	12,850
横浜市	築10年未満	17,413	23,001	30,561	22,980	30,866	34,888	27,204	27,478	24,320	26,450	20,951	22,756	22,850
	築10年~	23,054	24,019	18,549	14,546	18,748	17,758	17,838	26,967	17,895	16,608	19,123	27,154	27,800
	築20年~	12,800	13,137	14,951	13,353	13,658	15,912	16,081	15,561	15,662	16,517	17,006	16,168	17,376
川崎市	築10年未満	43,381	48,806	50,903	44,733	53,173	52,648	45,362	44,623	43,737	51,001	29,112	29,694	27,821
	築10年~	20,181	19,355	20,322	18,224	24,959	19,980	22,004	39,642	30,587	32,735	30,809	25,944	25,498
	築20年~	13,118	14,169	16,611	13,346	14,164	15,462	16,500	15,096	15,703	16,670	14,247	15,640	14,429
埼玉主要都市	築10年未満	19,494	16,314	15,188	16,325	20,369	20,331	22,376	23,802	24,278	26,644	22,479	26,383	25,097
	築10年~	16,128	12,312	16,746	16,071	15,080	13,690	16,926	16,220	21,381	16,428	21,138	22,133	22,534
	築20年~	18,243	16,698	17,109	16,877	17,108	19,246	18,966	17,484	18,378	18,410	16,153	18,028	16,814
千葉主要都市	築10年未満	25,489	19,256	17,992	26,274	20,782	24,335	23,305	14,318	23,408	20,004	19,875	19,248	16,708
	築10年~	16,380	15,135	13,618	16,090	26,779	16,020	19,842	16,482	14,504	15,499	20,601	15,343	21,235
	築20年~	14,984	15,048	15,479	13,625	12,969	13,977	12,896	14,880	15,671	14,210	14,431	15,193	13,760
札幌市	築10年未満	16,342	16,942	15,875	14,077	12,994	14,859	16,432	17,043	14,601	15,119	15,781	15,891	16,160
	築10年~	10,785	14,483	13,792	12,551	13,747	14,347	14,868	14,053	13,481	14,024	13,760	14,143	14,504
	築20年~	17,357	13,824	13,530	14,411	13,803	14,305	14,003	13,148	12,362	12,888	11,799	11,590	11,547
仙台市	築10年未満						4,700		72,000		35,000	35,000	22,375	18,829
	築10年~	14,500	14,500	11,675	12,383	16,294	14,979	17,131	14,694	21,631	13,785	19,950	14,758	11,288
	築20年~	12,181	9,696	13,528	18,125	17,842	18,738	19,694	16,020	17,549	15,456	18,796	17,725	16,609
名古屋市	築10年未満	12,649	12,058	17,566	23,890	28,330	32,298	21,924	25,643	25,972	18,573	17,394	19,271	25,610
	築10年~	16,429	20,019	16,853	13,709	16,541	19,310	18,468	18,585	21,563	21,626	18,746	21,368	19,993
	築20年~	14,460	15,794	15,984	14,431	18,067	16,914	16,331	17,603	16,371	16,809	17,164	15,724	16,994
京都市	築10年未満	15,117	18,259	13,119	11,653	18,490	22,234	21,064	24,228	24,202	19,202	18,709	22,913	22,060
	築10年~	11,559	10,967	11,619	14,585	17,378	17,449	20,552	23,183	10,148	10,715	18,514	16,657	14,990
	築20年~	14,293	15,944	15,330	12,667	9,530	9,241	9,948	11,685	10,068	10,908	10,579	11,229	11,481
大阪市	築10年未満	27,536	27,006	22,683	29,896	14,251	21,781	21,699	20,524	21,284	20,020	21,726	18,763	16,374
	築10年~	12,314	12,758	14,097	13,198	15,298	14,118	12,200	17,863	15,058	18,121	14,860	14,130	11,554
	築20年~	11,830	11,091	10,936	10,984	11,189	9,908	10,108	10,234	9,257	10,009	10,484	11,277	11,607
神戸市	築10年未満	27,294	23,119	18,450	16,576	13,737	16,670	16,939	13,773	15,504	20,550	18,348	17,731	17,677
	築10年~	7,797	10,936	10,617	6,962	6,260	9,246	9,505	10,911	11,592	13,614	14,760	18,023	18,998
	築20年~	10,170	9,232	8,449	8,898	7,654	7,786	9,022	11,759	9,151	8,107	8,817	8,500	8,859
広島市	築10年未満		12,300	12,300	19,650	91,850	92,850	74,500	57,000	56,500	54,600	48,500	59,500	53,875
	築10年~		18,000		8,700	10,275	10,500	22,300	7,590	43,867	43,867	56,300	56,300	39,267
	築20年~	12,730	11,777	11,182	16,928	14,825	13,799	13,808	14,157	14,435	13,093	15,060	13,777	12,858
福岡市	築10年未満	20,839	31,473	33,405	24,359	24,628	22,431	20,032	21,500	19,531	22,166	38,036	32,715	24,663
	築10年~	11,810	21,825	23,170	25,920	17,641	16,529	17,367	17,444	16,745	18,031	19,555	18,391	20,703
	築20年~	12,922	11,231	14,088	15,318	14,504	15,529	17,866	17,531	15,657	14,921	14,471	16,416	16,733

単位:%

利回り		2015年	2015年	2016年	2016年	2016年	2016年	2017年	2017年	2017年	2017年	2018年	2018年	2018年
		7月~9月	10月~12月	1月~3月	4月~6月	7月~9月	10月~12月	1月~3月	4月~6月	7月~9月	10月~12月	1月~3月	4月~6月	7月~9月
全国	登録	8.57	8.33	8.25	8.14	8.08	8.09	8.05	7.95	8.07	8.08	7.97	8.06	8.05
	問い合わせ	11.00	10.57	10.42	10.19	9.97	10.18	9.83	9.36	9.12	9.92	9.60	9.82	10.34
一都三県	登録	7.54	7.46	7.35	7.27	7.20	7.14	6.96	6.85	6.83	6.88	6.81	6.84	6.95
	問い合わせ	9.02	8.74	8.86	8.70	8.64	9.37	8.91	7.97	7.67	8.71	8.35	8.20	9.13
東京23区	登録	6.66	6.66	6.48	6.37	6.30	6.24	5.96	5.89	5.91	5.87	5.80	5.76	5.77
	問い合わせ	7.89	7.86	7.84	7.76	7.83	8.25	7.56	6.62	6.26	7.23	6.70	6.83	7.15
東京市部	登録	8.09	8.05	7.96	8.08	7.87	7.78	7.81	7.61	7.54	7.36	7.02	7.12	7.22
	問い合わせ	8.71	8.87	9.26	9.14	8.65	9.01	8.55	8.56	8.60	9.04	8.12	8.53	8.37
横浜市	登録	7.69	7.53	7.42	7.60	7.29	7.25	7.16	7.15	6.85	7.02	7.02	7.03	7.00
	問い合わせ	9.46	8.76	7.58	7.91	8.13	8.74	10.70	8.03	7.39	8.70	8.13	8.21	7.83
川崎市	登録	7.29	7.32	7.04	6.93	6.89	6.81	6.67	6.59	6.40	6.41	6.35	6.54	6.55
	問い合わせ	9.99	8.65	8.33	8.15	8.98	9.25	7.63	7.30	6.58	7.26	7.27	7.38	7.51
埼玉主要都市	登録	8.01	8.10	7.91	7.87	7.55	7.50	7.36	7.58	7.58	7.46	7.31	7.28	7.45
	問い合わせ	9.86	8.60	8.64	8.74	7.75	7.92	8.56	8.89	8.52	9.21	8.50	8.44	8.91
千葉主要都市	登録	8.00	8.06	8.01	7.98	7.96	7.83	7.84	7.51	7.51	7.60	7.72	7.75	7.65
	問い合わせ	9.74	9.18	9.54	8.86	8.54	8.72	8.61	8.45	7.66	7.89	8.74	8.94	8.89
札幌市	登録	9.01	8.88	8.75	8.48	8.53	8.11	8.22	8.31	8.64	8.37	8.41	8.66	8.76
	問い合わせ	9.40	9.87	9.33	9.23	8.84	8.47	8.45	8.34	8.80	8.76	8.59	9.05	9.18
仙台市	登録	9.24	8.66	8.21	8.20	7.63	7.50	7.81	7.44	7.49	7.94	7.75	7.44	7.29
	問い合わせ	8.35	8.94	8.62	9.33	8.34	8.83	10.43	7.86	7.94	8.57	9.09	8.20	8.29
名古屋市	登録	8.42	8.18	7.94	8.01	7.89	7.74	7.75	7.71	7.63	7.88	7.86	7.90	7.91
	問い合わせ	10.39	9.49	9.54	10.61	10.05	12.02	9.04	8.68	8.72	9.82	8.67	9.12	9.27
京都市	登録	8.46	7.90	7.70	7.62	7.88	7.66	7.50	7.50	8.07	8.27	8.23	8.09	7.92
	問い合わせ	9.86	8.60	8.69	9.10	8.65	9.34	8.77	7.96	8.50	9.05	9.38	9.51	9.00
大阪市	登録	10.06	9.78	9.69	9.78	9.67	9.98	9.59	9.34	9.33	9.05	9.28	9.22	8.75
	問い合わせ	10.64	10.56	10.22	10.95	10.64	10.11	9.76	9.81	9.71	9.81	9.85	9.50	9.61
神戸市	登録	8.40	8.32	7.98	8.33	9.19	8.94	8.37	7.96	7.99	8.22	8.43	8.80	8.73
	問い合わせ	10.24	9.98	8.73	9.16	9.53	8.96	9.54	8.74	8.34	9.22	9.60	9.81	9.34
広島市	登録	8.05	8.12	8.12	7.69	7.47	7.29	7.22	7.27	7.21	7.04	7.03	6.93	6.65
	問い合わせ	8.25	8.91	11.00	7.90	7.95	7.62	7.88	8.23	7.30	8.10	9.95	7.29	7.10
福岡市	登録	7.59	7.25	6.94	6.87	6.87	6.97	6.81	6.83	6.96	6.81	6.81	7.00	6.77
	問い合わせ	8.46	7.79	8.55	7.57	8.16	8.20	7.92	7.74	8.01	7.75	7.54	10.91	7.85

単位:万円

価格		2015年	2015年	2016年	2016年	2016年	2016年	2017年	2017年	2017年	2017年	2018年	2018年	2018年
		7月~9月	10月~12月	1月~3月	4月~6月	7月~9月	10月~12月	1月~3月	4月~6月	7月~9月	10月~12月	1月~3月	4月~6月	7月~9月
全国	登録	14,813	14,868	15,131	15,076	15,364	15,573	15,664	15,879	15,588	16,434	16,222	16,329	15,607
	問い合わせ	12,372	12,786	12,436	12,587	12,955	13,263	13,386	14,311	15,397	13,737	13,637	13,657	12,359
一都三県	登録	16,587	16,681	17,481	17,384	17,684	18,359	19,176	19,192	19,583	20,315	20,320	20,530	19,364
	問い合わせ	15,312	16,240	15,145	14,616	15,290	15,164	15,452	16,629	19,247	17,409	16,941	17,103	14,134
東京23区	登録	19,452	19,725	20,515	20,301	21,738	22,251	23,493	22,828	22,657	24,089	25,408	26,474	25,740
	問い合わせ	16,512	21,605	19,517	17,348	18,422	17,652	20,276	20,819	23,877	23,669	20,747	19,983	18,318
東京市部	登録	14,801	13,905	14,232	13,395	12,876	12,601	13,271	15,357	15,438	16,876	16,715	15,457	13,858
	問い合わせ	16,050	14,043	11,198	11,052	15,655	11,669	12,885	14,178	14,478	13,134	15,286	15,030	12,813
横浜市	登録	14,785	15,721	17,077	14,125	15,072	17,172	17,092	17,283	17,372	17,948	17,840	17,930	19,139
	問い合わせ	13,628	13,452	16,094	16,550	16,311	15,405	10,696	14,420	15,986	16,021	20,754	17,096	17,740
川崎市	登録	17,812	19,768	23,275	21,165	21,283	19,733	21,816	20,835	22,307	25,002	20,678	21,350	20,242
	問い合わせ	12,345	13,480	13,631	13,920	15,369	18,391	20,010	16,871	23,305	20,662	19,418	18,646	16,458
埼玉主要都市	登録	18,084	16,567	17,069	16,832	17,146	18,627	18,961	17,881	19,029	18,581	16,987	19,714	18,578
	問い合わせ	19,857	15,519	15,076	17,705	18,433	19,787	15,802	16,346	17,211	17,024	18,319	18,814	16,054
千葉主要都市	登録	15,721	15,418	15,518	15,366	14,252	14,598	13,530	14,941	16,025	14,572	15,137	15,544	14,566
	問い合わせ	14,300	14,634	13,363	12,870	14,931	15,043	12,927	14,812	17,527	15,412	18,940	17,086	13,341
札幌市	登録	15,869	14,824	14,078	13,861	13,623	14,428	14,664	14,351	13,098	13,722	13,192	12,832	12,872
	問い合わせ	10,974	10,974	10,166	10,449	12,034	12,017	11,455	13,261	12,473	12,552	12,646	12,495	12,871
仙台市	登録	12,439	10,202	13,322	16,800	17,252	17,347	19,168	16,821	18,177	15,515	19,222	17,739	16,517
	問い合わせ	11,694	8,556	11,162	9,878	16,090	17,250	12,705	13,629	14,748	14,825	18,326	13,861	13,303
名古屋市	登録	14,623	16,195	16,342	15,464	18,995	18,971	17,439	18,817	18,582	17,998	17,529	16,884	17,813
	問い合わせ	10,601	13,930	11,972	13,192	14,757	14,731	15,104	18,116	15,976	14,520	15,544	16,763	13,685
京都市	登録	13,989	15,452	14,659	12,995	11,024	11,084	11,470	12,774	10,995	11,360	11,274	12,241	12,366
	問い合わせ	11,582	16,615	14,234	13,799	10,919	10,728	11,637	13,457	15,260	11,185	9,888	13,361	12,351
大阪市	登録	13,334	12,647	11,910	11,985	11,535	10,605	10,922	11,131	10,140	11,216	11,523	11,992	12,061
	問い合わせ	14,611	12,979	12,547	12,901	12,997	14,914	11,832	12,619	11,570	10,396	12,941	12,824	13,288
神戸市	登録	11,022	10,650	9,974	8,769	7,870	8,673	9,518	11,802	9,837	10,123	9,789	9,226	9,761
	問い合わせ	8,184	9,404	11,230	8,916	8,805	11,567	12,233	13,338	11,252	11,286	9,913	10,438	9,938
広島市	登録	12,730	11,941	11,217	16,666	17,127	14,801	16,953	17,524	20,543	23,433	23,377	26,122	23,436
	問い合わせ	12,522	6,187	5,560	17,832	16,050	17,477	28,400	16,719	14,410	18,095	46,000	25,918	13,694
福岡市	登録	14,652	17,229	19,366	20,078	16,468	16,363	18,011	18,056	16,314	16,194	17,516	18,245	18,129
	問い合わせ	10,465	14,478	15,360	14,972	11,630	9,107	12,536	14,013	13,780	11,087	12,890	12,332	14,205

健美家株式会社

TEL:03-6804-5314 E-mail:[press@kenbiya.com](mailto:press@kenbiya.com)