

収益物件 市場動向

四半期レポート

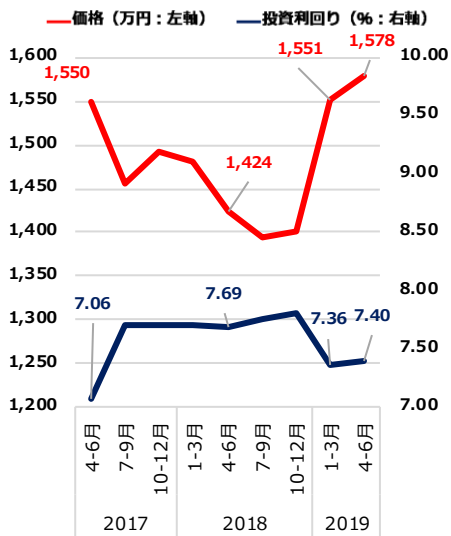
2019年4月～6月期

- ・ 全体サマリ
- ・ 地域別 利回り・価格の推移
- ・ 主要都市 利回り・価格の推移

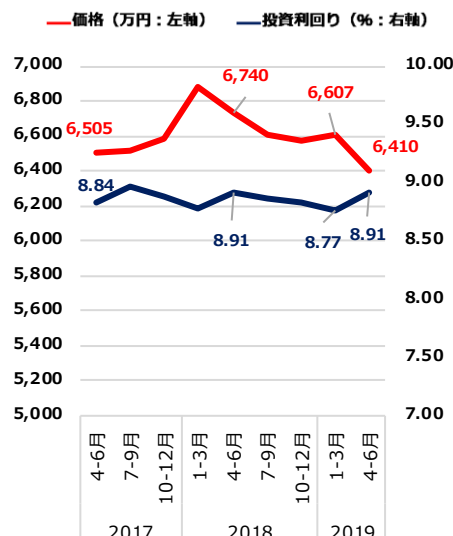


調査対象：健美家に登録された収益（投資用）不動産（区分マンション / 一棟アパート / 一棟マンション）
調査項目：投資利回り（表面利回り）、物件価格の平均値を四半期別に集計

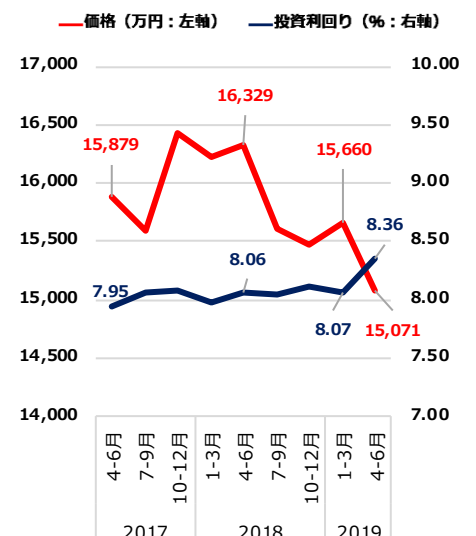
区分マンション



一棟アパート



一棟マンション



| 区分 | 項目 | 2017年 | 2017年 | 2017年 | 2018年 | 2018年 | 2018年 | 2018年 | 2019年 | 2019年 |
|-------------|---------|--------|--------|---------|--------|--------|--------|---------|--------|--------|
| | | 4月~6月 | 7月~9月 | 10月~12月 | 1月~3月 | 4月~6月 | 7月~9月 | 10月~12月 | 1月~3月 | 4月~6月 |
| 区分 マンション | 利回り (%) | 7.06 | 7.71 | 7.71 | 7.71 | 7.69 | 7.75 | 7.81 | 7.36 | 7.40 |
| | 前期比 | -0.28 | 0.65 | 0.00 | 0.00 | -0.02 | 0.06 | 0.06 | -0.45 | 0.04 |
| | 価格 (万円) | 1,550 | 1,456 | 1,492 | 1,481 | 1,424 | 1,394 | 1,400 | 1,551 | 1,578 |
| | 前期比 | 3.82% | -6.06% | 2.47% | -0.74% | -3.85% | -2.11% | 0.43% | 10.79% | 1.74% |
| 一棟 アパート | 利回り (%) | 8.84 | 8.97 | 8.89 | 8.78 | 8.91 | 8.86 | 8.83 | 8.77 | 8.91 |
| | 前期比 | -0.06 | 0.13 | -0.08 | -0.11 | 0.13 | -0.05 | -0.03 | -0.06 | 0.14 |
| | 価格 (万円) | 6,505 | 6,513 | 6,591 | 6,882 | 6,740 | 6,613 | 6,577 | 6,607 | 6,410 |
| | 前期比 | 0.28% | 0.12% | 1.20% | 4.42% | -2.06% | -1.88% | -0.54% | 0.46% | -2.98% |
| 一棟 マンション | 利回り (%) | 7.95 | 8.07 | 8.08 | 7.97 | 8.06 | 8.05 | 8.12 | 8.07 | 8.36 |
| | 前期比 | -0.10 | 0.12 | 0.01 | -0.11 | 0.09 | -0.01 | 0.07 | -0.05 | 0.29 |
| | 価格 (万円) | 15,879 | 15,588 | 16,434 | 16,222 | 16,329 | 15,607 | 15,468 | 15,660 | 15,071 |
| | 前期比 | 1.37% | -1.83% | 5.43% | -1.29% | 0.66% | -4.42% | -0.89% | 1.24% | -3.76% |

2019年4月~6月

■ 区分マンション

利回り 7.40% (前期比+0.04ポイント)
価格 1,578万円 (同+1.74%)

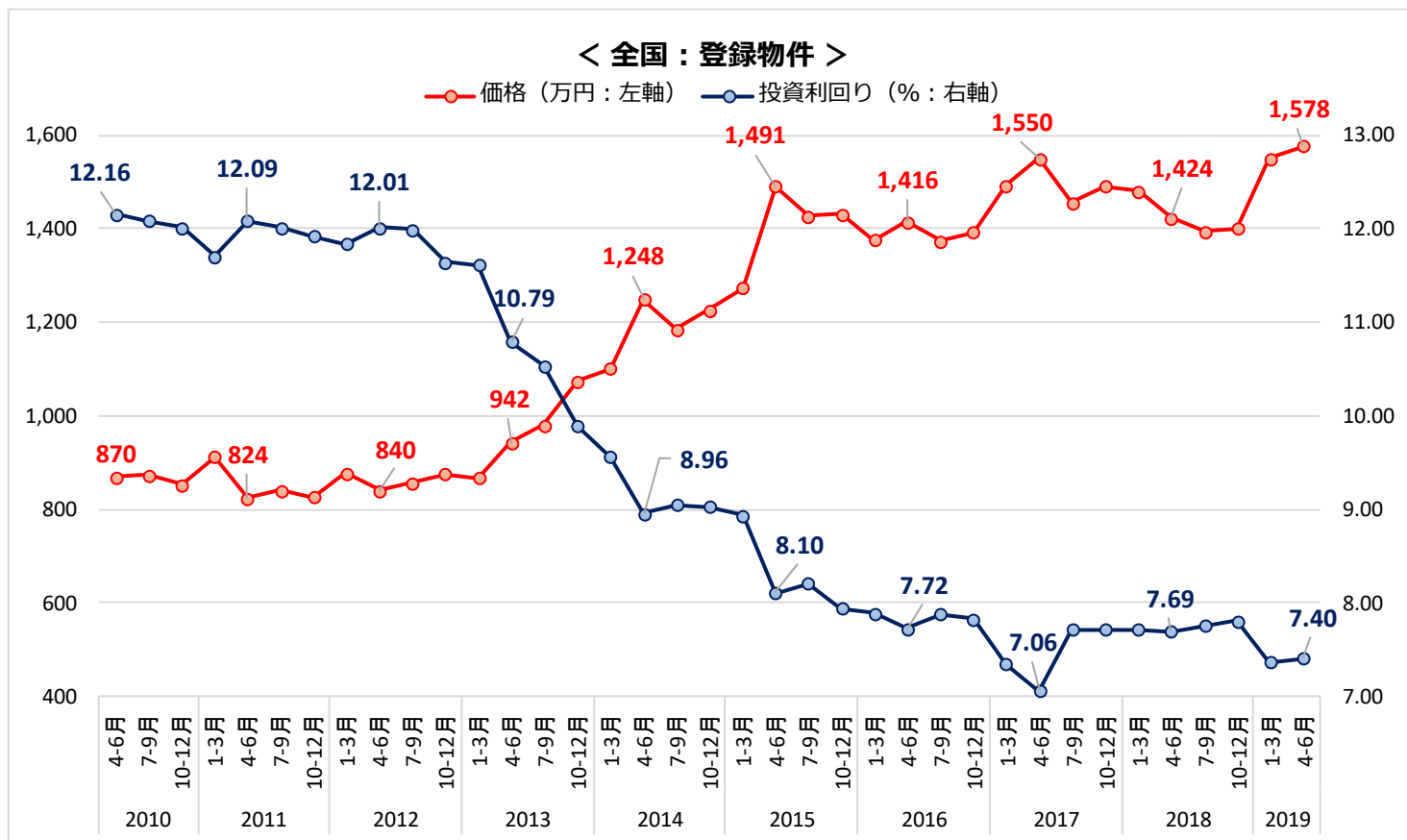
■ 一棟アパート

利回り 8.91% (同+0.14ポイント)
価格 6,410万円 (同-2.98%)

■ 一棟マンション

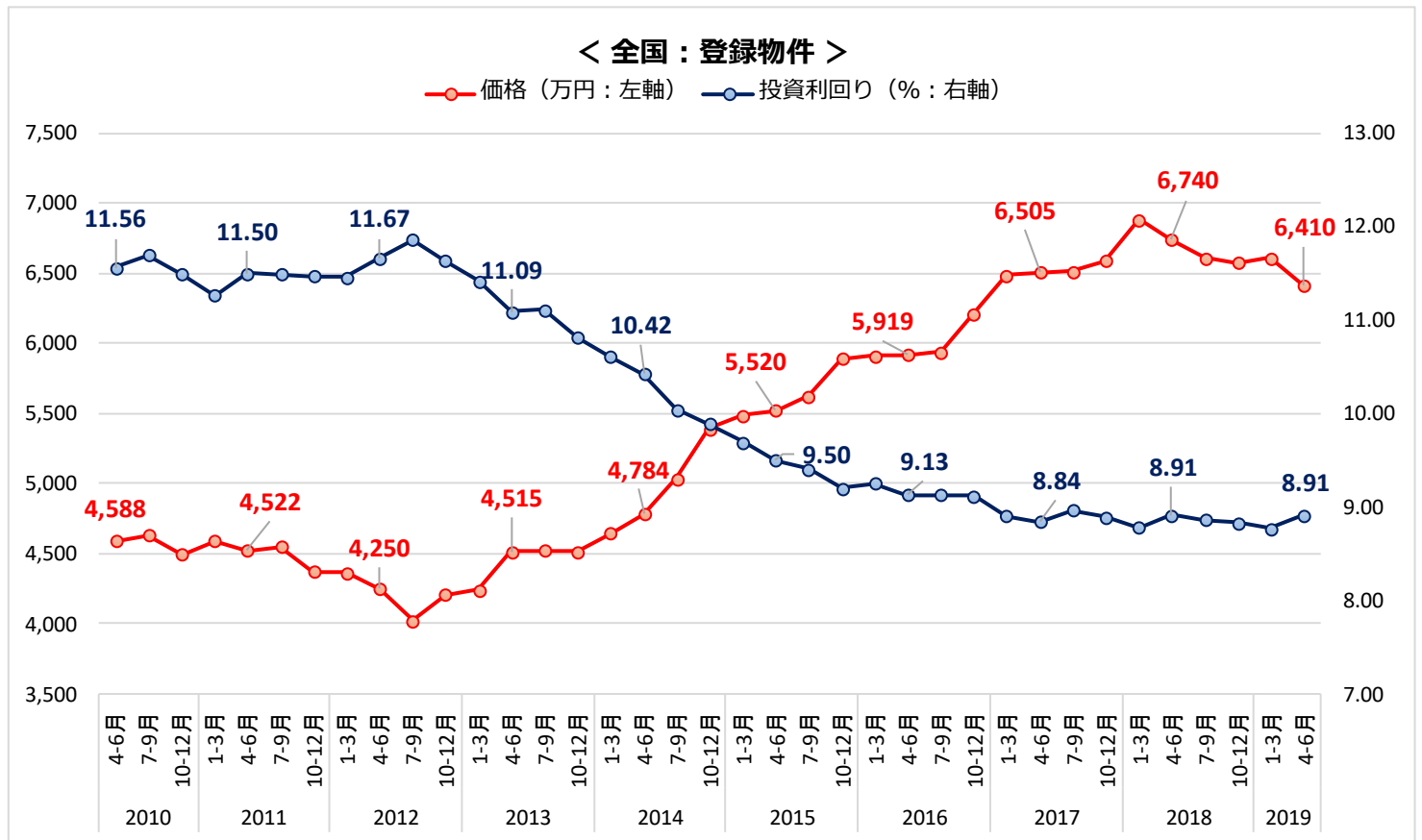
利回り 8.36% (同+0.29ポイント)
価格 15,071万円 (同-3.76%)

地域別 利回り・価格の推移



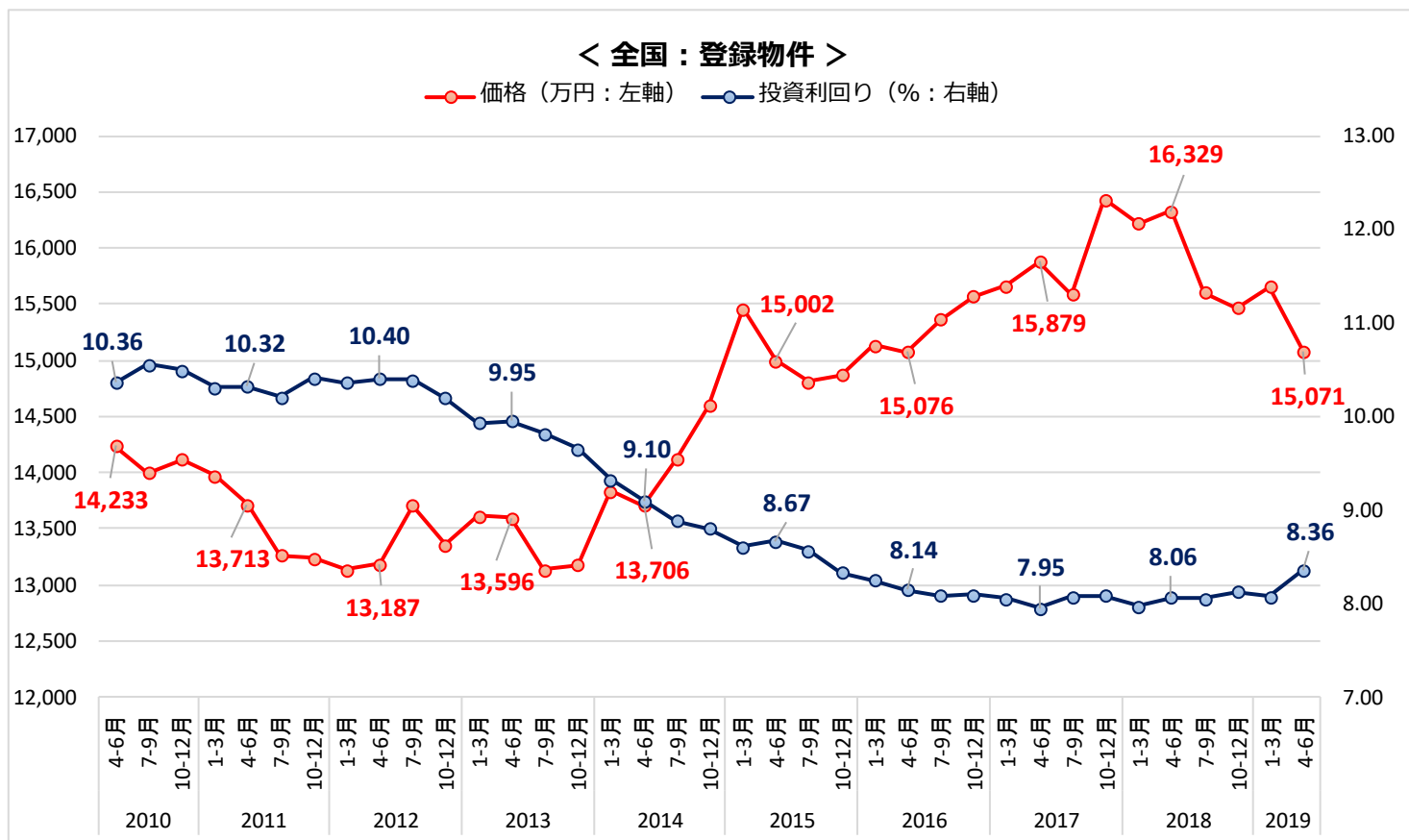
地域別

| | | 2016年 | 2016年 | 2016年 | 2017年 | 2017年 | 2017年 | 2017年 | 2018年 | 2018年 | 2018年 | 2018年 | 2019年 | 2019年 |
|-------|---------|-------|-------|---------|-------|-------|-------|---------|-------|-------|-------|---------|-------|-------|
| | | 4月～6月 | 7月～9月 | 10月～12月 | 1月～3月 | 4月～6月 | 7月～9月 | 10月～12月 | 1月～3月 | 4月～6月 | 7月～9月 | 10月～12月 | 1月～3月 | 4月～6月 |
| 全国 | 利回り (%) | 7.72 | 7.88 | 7.83 | 7.34 | 7.06 | 7.71 | 7.71 | 7.71 | 7.69 | 7.75 | 7.81 | 7.36 | 7.40 |
| | 価格 (万円) | 1,416 | 1,374 | 1,393 | 1,493 | 1,550 | 1,456 | 1,492 | 1,481 | 1,424 | 1,394 | 1,400 | 1,551 | 1,578 |
| | 築年 (年) | 22.2 | 22.8 | 22.9 | 22.3 | 22.3 | 23.5 | 23.6 | 24.0 | 24.2 | 24.5 | 24.9 | 23.8 | 23.8 |
| 北海道 | 利回り (%) | 12.99 | 12.57 | 12.28 | 11.46 | 10.50 | 12.90 | 12.49 | 13.10 | 12.20 | 13.03 | 13.93 | 12.77 | 12.73 |
| | 価格 (万円) | 580 | 577 | 642 | 703 | 588 | 533 | 577 | 614 | 637 | 562 | 671 | 655 | 576 |
| | 築年 (年) | 32.0 | 31.9 | 30.6 | 31.5 | 33.6 | 34.1 | 35.4 | 33.5 | 33.5 | 34.5 | 35.6 | 34.6 | 34.4 |
| 東北 | 利回り (%) | 12.17 | 12.00 | 13.13 | 13.14 | 11.37 | 12.09 | 13.58 | 14.98 | 14.12 | 12.36 | 13.23 | 12.76 | 12.60 |
| | 価格 (万円) | 581 | 706 | 661 | 554 | 586 | 583 | 534 | 507 | 529 | 665 | 723 | 807 | 741 |
| | 築年 (年) | 29.3 | 28.3 | 30.5 | 29.7 | 29.6 | 30.1 | 30.9 | 31.4 | 32.6 | 32.4 | 33.2 | 32.1 | 31.8 |
| 首都圏 | 利回り (%) | 7.02 | 7.10 | 7.05 | 6.64 | 6.09 | 6.63 | 6.70 | 6.80 | 6.66 | 6.70 | 6.73 | 6.54 | 6.56 |
| | 価格 (万円) | 1,645 | 1,614 | 1,637 | 1,710 | 1,814 | 1,737 | 1,822 | 1,849 | 1,802 | 1,791 | 1,817 | 1,874 | 1,943 |
| | 築年 (年) | 21.6 | 22.0 | 22.1 | 21.6 | 21.2 | 22.3 | 22.7 | 23.3 | 23.2 | 23.6 | 23.9 | 23.2 | 23.4 |
| 信州・北陸 | 利回り (%) | 14.80 | 14.48 | 14.54 | 15.29 | 15.55 | 16.94 | 18.36 | 18.39 | 17.60 | 17.41 | 17.02 | 16.44 | 17.77 |
| | 価格 (万円) | 498 | 612 | 722 | 745 | 422 | 388 | 409 | 393 | 422 | 641 | 366 | 356 | 382 |
| | 築年 (年) | 28.0 | 27.0 | 27.2 | 27.6 | 32.8 | 33.5 | 32.8 | 32.3 | 32.4 | 33.8 | 32.1 | 31.2 | 34.1 |
| 東海 | 利回り (%) | 11.12 | 10.54 | 10.33 | 10.27 | 10.41 | 12.21 | 11.92 | 10.38 | 11.00 | 10.94 | 9.30 | 10.84 | 9.99 |
| | 価格 (万円) | 760 | 882 | 992 | 890 | 908 | 848 | 903 | 862 | 882 | 932 | 1,042 | 1,082 | 1,088 |
| | 築年 (年) | 27.6 | 27.2 | 27.0 | 26.4 | 27.1 | 27.4 | 27.7 | 27.1 | 27.1 | 28.0 | 22.4 | 28.5 | 26.0 |
| 関西 | 利回り (%) | 8.19 | 8.68 | 8.41 | 7.80 | 7.96 | 8.32 | 8.12 | 8.08 | 8.10 | 8.13 | 8.29 | 8.02 | 7.89 |
| | 価格 (万円) | 1,088 | 1,008 | 1,113 | 1,262 | 1,279 | 1,218 | 1,240 | 1,203 | 1,177 | 1,165 | 1,125 | 1,171 | 1,189 |
| | 築年 (年) | 22.0 | 23.6 | 23.5 | 22.9 | 23.1 | 24.2 | 23.6 | 24.1 | 24.5 | 24.7 | 25.6 | 24.0 | 23.6 |
| 中国・四国 | 利回り (%) | 12.49 | 12.10 | 14.45 | 14.99 | 12.95 | 13.44 | 13.95 | 13.82 | 12.71 | 12.17 | 14.06 | 12.81 | 13.03 |
| | 価格 (万円) | 654 | 862 | 709 | 496 | 517 | 500 | 487 | 512 | 492 | 556 | 539 | 561 | 703 |
| | 築年 (年) | 29.8 | 29.3 | 29.0 | 31.4 | 30.1 | 32.6 | 32.2 | 32.2 | 31.8 | 31.5 | 31.6 | 32.8 | 31.7 |
| 九州・沖縄 | 利回り (%) | 9.85 | 9.89 | 10.20 | 9.62 | 9.26 | 10.54 | 10.05 | 9.65 | 9.55 | 9.77 | 9.04 | 9.41 | 10.02 |
| | 価格 (万円) | 821 | 814 | 923 | 843 | 842 | 780 | 820 | 829 | 893 | 878 | 871 | 896 | 906 |
| | 築年 (年) | 22.9 | 23.1 | 23.9 | 23.2 | 24.2 | 24.3 | 24.3 | 24.3 | 24.2 | 23.6 | 23.5 | 24.3 | 24.5 |



地域別

| | | 2016年 | 2016年 | 2016年 | 2017年 | 2017年 | 2017年 | 2017年 | 2018年 | 2018年 | 2018年 | 2018年 | 2019年 | 2019年 |
|-------|---------|-------|-------|---------|-------|-------|-------|---------|-------|-------|-------|---------|-------|-------|
| | | 4月～6月 | 7月～9月 | 10月～12月 | 1月～3月 | 4月～6月 | 7月～9月 | 10月～12月 | 1月～3月 | 4月～6月 | 7月～9月 | 10月～12月 | 1月～3月 | 4月～6月 |
| 全国 | 利回り (%) | 9.13 | 9.13 | 9.12 | 8.90 | 8.84 | 8.97 | 8.89 | 8.78 | 8.91 | 8.86 | 8.83 | 8.77 | 8.91 |
| | 価格 (万円) | 5,919 | 5,938 | 6,212 | 6,487 | 6,505 | 6,513 | 6,591 | 6,882 | 6,740 | 6,613 | 6,577 | 6,607 | 6,410 |
| | 築年 (年) | 21.1 | 21.1 | 20.9 | 19.9 | 19.9 | 20.6 | 19.9 | 19.9 | 19.9 | 19.9 | 20.2 | 20.1 | 20.4 |
| 北海道 | 利回り (%) | 12.20 | 12.62 | 12.13 | 12.06 | 12.36 | 12.34 | 12.11 | 12.07 | 12.07 | 12.06 | 11.89 | 11.39 | 11.52 |
| | 価格 (万円) | 3,472 | 3,501 | 4,057 | 3,951 | 3,944 | 3,938 | 4,071 | 4,020 | 4,021 | 3,890 | 3,851 | 4,038 | 4,218 |
| | 築年 (年) | 23.0 | 23.6 | 22.8 | 23.3 | 23.8 | 23.6 | 22.7 | 23.1 | 25.4 | 25.3 | 24.0 | 24.2 | 24.1 |
| 東北 | 利回り (%) | 11.08 | 11.51 | 11.98 | 12.36 | 11.79 | 11.76 | 11.71 | 11.52 | 11.08 | 11.46 | 11.65 | 11.02 | 11.96 |
| | 価格 (万円) | 4,012 | 3,832 | 3,919 | 4,054 | 4,089 | 4,309 | 4,247 | 4,008 | 4,432 | 4,170 | 4,579 | 4,727 | 4,195 |
| | 築年 (年) | 21.9 | 24.0 | 25.1 | 25.3 | 23.4 | 24.3 | 23.9 | 25.9 | 23.3 | 24.3 | 24.6 | 22.3 | 24.2 |
| 首都圏 | 利回り (%) | 8.66 | 8.59 | 8.56 | 8.38 | 8.29 | 8.24 | 8.29 | 8.22 | 8.27 | 8.31 | 8.39 | 8.39 | 8.46 |
| | 価格 (万円) | 6,363 | 6,438 | 6,812 | 7,118 | 7,140 | 7,281 | 7,233 | 7,560 | 7,436 | 7,221 | 7,082 | 7,055 | 6,862 |
| | 築年 (年) | 20.5 | 20.2 | 19.5 | 18.6 | 18.7 | 19.0 | 18.8 | 18.7 | 18.6 | 18.9 | 19.2 | 19.5 | 20.6 |
| 信州・北陸 | 利回り (%) | 12.22 | 12.01 | 11.92 | 12.89 | 12.28 | 12.52 | 12.86 | 13.51 | 12.74 | 11.90 | 11.95 | 11.92 | 13.05 |
| | 価格 (万円) | 3,449 | 3,601 | 3,427 | 3,432 | 4,512 | 4,118 | 3,607 | 3,365 | 3,644 | 3,812 | 4,313 | 4,166 | 3,859 |
| | 築年 (年) | 22.1 | 22.4 | 20.4 | 22.3 | 20.9 | 21.5 | 23.9 | 23.7 | 23.0 | 22.1 | 20.6 | 22.2 | 24.3 |
| 東海 | 利回り (%) | 9.53 | 9.40 | 9.38 | 9.55 | 9.30 | 9.13 | 9.05 | 9.09 | 9.09 | 9.09 | 9.10 | 9.15 | 9.30 |
| | 価格 (万円) | 5,550 | 5,532 | 5,631 | 5,378 | 5,620 | 5,980 | 5,792 | 5,998 | 6,205 | 6,173 | 6,202 | 6,333 | 6,283 |
| | 築年 (年) | 17.2 | 17.1 | 17.4 | 18.1 | 17.1 | 16.4 | 15.7 | 16.4 | 16.3 | 17.2 | 17.1 | 18.2 | 17.8 |
| 関西 | 利回り (%) | 10.61 | 11.31 | 11.63 | 10.87 | 10.66 | 11.19 | 11.17 | 10.74 | 11.07 | 10.71 | 10.27 | 10.12 | 10.12 |
| | 価格 (万円) | 4,468 | 4,030 | 3,917 | 4,363 | 4,538 | 4,345 | 4,639 | 4,823 | 4,804 | 4,647 | 4,845 | 4,821 | 4,960 |
| | 築年 (年) | 26.6 | 28.1 | 29.7 | 27.2 | 26.9 | 28.3 | 27.6 | 26.5 | 26.4 | 26.8 | 25.3 | 26.5 | 26.5 |
| 中国・四国 | 利回り (%) | 11.02 | 11.27 | 11.00 | 11.15 | 11.81 | 11.80 | 11.36 | 11.32 | 11.24 | 11.56 | 11.95 | 11.75 | 11.17 |
| | 価格 (万円) | 4,237 | 4,228 | 4,254 | 3,620 | 3,517 | 3,994 | 4,226 | 4,095 | 4,023 | 4,078 | 4,157 | 4,614 | 4,903 |
| | 築年 (年) | 26.9 | 27.3 | 28.8 | 28.6 | 28.6 | 27.1 | 26.3 | 27.2 | 27.1 | 26.9 | 27.0 | 25.3 | 23.7 |
| 九州・沖縄 | 利回り (%) | 9.81 | 9.63 | 9.23 | 8.90 | 8.51 | 8.90 | 8.79 | 8.95 | 8.81 | 9.30 | 9.15 | 9.38 | 9.73 |
| | 価格 (万円) | 4,406 | 4,347 | 4,619 | 4,839 | 5,106 | 4,800 | 4,862 | 4,963 | 5,190 | 5,087 | 5,178 | 5,092 | 4,763 |
| | 築年 (年) | 20.7 | 21.9 | 20.3 | 18.8 | 16.1 | 17.8 | 17.3 | 18.8 | 17.1 | 18.5 | 18.7 | 19.2 | 20.2 |



地域別

| | | 2016年 | 2016年 | 2016年 | 2017年 | 2017年 | 2017年 | 2017年 | 2018年 | 2018年 | 2018年 | 2018年 | 2019年 | 2019年 |
|-------|---------|--------|--------|---------|--------|--------|--------|---------|--------|--------|--------|---------|--------|--------|
| | | 4月～6月 | 7月～9月 | 10月～12月 | 1月～3月 | 4月～6月 | 7月～9月 | 10月～12月 | 1月～3月 | 4月～6月 | 7月～9月 | 10月～12月 | 1月～3月 | 4月～6月 |
| 全国 | 利回り (%) | 8.14 | 8.08 | 8.09 | 8.05 | 7.95 | 8.07 | 8.08 | 7.97 | 8.06 | 8.05 | 8.12 | 8.07 | 8.36 |
| | 価格 (万円) | 15,076 | 15,364 | 15,573 | 15,664 | 15,879 | 15,588 | 16,434 | 16,222 | 16,329 | 15,607 | 15,468 | 15,660 | 15,071 |
| | 築年 (年) | 25.2 | 25.5 | 25.4 | 25.2 | 25.0 | 25.0 | 25.0 | 25.1 | 25.2 | 25.4 | 25.7 | 25.3 | 25.9 |
| 北海道 | 利回り (%) | 8.70 | 8.74 | 8.43 | 8.48 | 8.60 | 8.97 | 8.75 | 8.76 | 8.99 | 9.06 | 9.09 | 9.08 | 9.01 |
| | 価格 (万円) | 13,983 | 13,688 | 14,427 | 14,666 | 14,052 | 12,868 | 13,820 | 13,128 | 12,928 | 13,000 | 12,978 | 12,392 | 12,432 |
| | 築年 (年) | 19.8 | 21.2 | 20.1 | 20.7 | 19.1 | 20.7 | 19.5 | 20.1 | 22.5 | 22.8 | 21.6 | 22.2 | 21.1 |
| 東北 | 利回り (%) | 9.58 | 10.03 | 9.04 | 9.54 | 8.77 | 9.12 | 9.51 | 9.12 | 8.78 | 9.73 | 9.88 | 10.43 | 9.55 |
| | 価格 (万円) | 14,180 | 12,750 | 15,790 | 17,130 | 15,027 | 16,485 | 14,690 | 17,032 | 16,989 | 15,744 | 15,911 | 16,423 | 15,440 |
| | 築年 (年) | 25.0 | 25.9 | 24.8 | 27.2 | 27.5 | 26.8 | 26.5 | 26.4 | 24.6 | 25.0 | 25.8 | 26.5 | 25.1 |
| 首都圏 | 利回り (%) | 7.36 | 7.31 | 7.26 | 7.13 | 7.04 | 7.03 | 7.13 | 7.01 | 7.04 | 7.15 | 7.31 | 7.34 | 7.71 |
| | 価格 (万円) | 17,273 | 17,578 | 18,196 | 18,897 | 18,869 | 19,260 | 19,827 | 20,017 | 20,174 | 18,945 | 18,381 | 18,003 | 17,303 |
| | 築年 (年) | 24.9 | 24.9 | 24.5 | 23.9 | 23.5 | 23.5 | 23.9 | 23.5 | 23.2 | 23.3 | 24.1 | 23.9 | 25.1 |
| 信州・北陸 | 利回り (%) | 11.13 | 11.06 | 10.66 | 10.96 | 11.61 | 10.86 | 10.37 | 10.46 | 10.50 | 10.65 | 11.36 | 10.44 | 11.17 |
| | 価格 (万円) | 8,594 | 9,350 | 11,093 | 10,905 | 11,377 | 9,483 | 10,929 | 11,479 | 12,842 | 12,436 | 11,163 | 11,494 | 10,539 |
| | 築年 (年) | 24.0 | 23.5 | 23.9 | 25.1 | 26.2 | 24.1 | 24.4 | 23.5 | 25.5 | 26.0 | 27.6 | 26.2 | 27.9 |
| 東海 | 利回り (%) | 9.26 | 9.17 | 9.23 | 9.12 | 8.84 | 8.86 | 9.14 | 8.92 | 8.99 | 9.10 | 9.21 | 9.35 | 9.64 |
| | 価格 (万円) | 13,675 | 14,762 | 14,931 | 14,232 | 15,503 | 15,113 | 14,256 | 13,878 | 13,813 | 14,011 | 13,324 | 13,517 | 13,395 |
| | 築年 (年) | 24.4 | 23.6 | 24.6 | 24.6 | 25.0 | 24.7 | 25.2 | 25.1 | 25.2 | 25.9 | 26.3 | 26.3 | 26.5 |
| 関西 | 利回り (%) | 9.06 | 9.16 | 9.24 | 8.93 | 8.68 | 8.90 | 8.94 | 8.83 | 8.96 | 8.72 | 8.74 | 8.69 | 8.82 |
| | 価格 (万円) | 11,322 | 11,220 | 10,760 | 11,346 | 12,187 | 11,700 | 12,750 | 11,953 | 12,185 | 11,900 | 12,077 | 12,413 | 12,281 |
| | 築年 (年) | 26.9 | 28.1 | 28.6 | 28.1 | 28.0 | 27.5 | 27.5 | 28.1 | 28.4 | 28.2 | 28.2 | 28.0 | 27.9 |
| 中国・四国 | 利回り (%) | 10.58 | 9.82 | 10.17 | 10.15 | 10.04 | 9.88 | 9.99 | 10.19 | 10.11 | 10.12 | 9.75 | 9.81 | 9.78 |
| | 価格 (万円) | 10,810 | 12,717 | 11,810 | 11,460 | 11,432 | 12,037 | 12,017 | 11,151 | 12,150 | 12,234 | 13,208 | 14,099 | 13,284 |
| | 築年 (年) | 27.4 | 26.4 | 27.3 | 27.7 | 27.7 | 27.7 | 28.1 | 28.7 | 28.7 | 28.0 | 27.6 | 27.4 | 28.0 |
| 九州・沖縄 | 利回り (%) | 8.31 | 8.13 | 8.17 | 8.26 | 8.35 | 8.35 | 8.31 | 8.14 | 8.20 | 8.18 | 8.21 | 8.26 | 8.38 |
| | 価格 (万円) | 17,652 | 16,089 | 16,080 | 15,944 | 16,281 | 15,535 | 15,539 | 15,794 | 15,934 | 16,562 | 16,294 | 16,330 | 16,310 |
| | 築年 (年) | 22.6 | 23.1 | 24.4 | 23.3 | 23.6 | 23.6 | 24.2 | 23.9 | 24.6 | 24.7 | 25.1 | 25.2 | 24.3 |

築年別 利回りの推移 (登録)

| | | 区分マンション | | | | | 一棟アパート | | | | | 一棟マンション | | | | |
|-------|--------|----------------|----------------|------------------|----------------|----------------|----------------|----------------|------------------|----------------|----------------|----------------|----------------|------------------|----------------|----------------|
| | | 2018年 4月~6月 | 2018年 7月~9月 | 2018年 10月~12月 | 2019年 1月~3月 | 2019年 4月~6月 | 2018年 4月~6月 | 2018年 7月~9月 | 2018年 10月~12月 | 2019年 1月~3月 | 2019年 4月~6月 | 2018年 4月~6月 | 2018年 7月~9月 | 2018年 10月~12月 | 2019年 1月~3月 | 2019年 4月~6月 |
| 全国 | 築10年未満 | 5.34 | 5.29 | 5.29 | 5.06 | 5.05 | 6.89 | 6.91 | 6.88 | 6.96 | 6.95 | 5.65 | 5.56 | 5.55 | 5.54 | 5.71 |
| | 築10年~ | 5.78 | 5.80 | 5.73 | 5.52 | 5.48 | 8.09 | 8.12 | 8.02 | 8.02 | 8.11 | 7.00 | 7.10 | 7.14 | 6.94 | 7.10 |
| | 築20年~ | 9.17 | 9.24 | 9.30 | 8.95 | 9.06 | 10.33 | 10.17 | 10.17 | 9.99 | 10.11 | 8.60 | 8.59 | 8.64 | 8.66 | 8.90 |
| 北海道 | 築10年未満 | 7.25 | | 5.53 | 5.52 | 5.64 | 8.85 | 8.97 | 8.84 | 8.47 | 8.31 | 7.20 | 7.14 | 7.34 | 7.21 | 7.18 |
| | 築10年~ | 6.28 | 6.54 | 7.03 | 6.20 | 6.47 | 9.93 | 10.12 | 10.06 | 9.71 | 9.82 | 7.79 | 7.75 | 8.09 | 7.92 | 8.24 |
| | 築20年~ | 12.45 | 13.19 | 14.16 | 12.93 | 12.85 | 13.13 | 12.90 | 12.88 | 12.24 | 12.51 | 9.83 | 9.93 | 10.08 | 9.97 | 9.94 |
| 東北 | 築10年未満 | 4.61 | 5.14 | 4.38 | 4.60 | 5.22 | 6.96 | 7.26 | 6.95 | 7.23 | 7.64 | 7.33 | 6.18 | 7.14 | 6.37 | 6.60 |
| | 築10年~ | 6.36 | 6.62 | 7.45 | 7.12 | 7.07 | 11.00 | 10.55 | 9.41 | 9.98 | 9.41 | 9.01 | 8.36 | 8.10 | 7.85 | 8.18 |
| | 築20年~ | 14.35 | 12.59 | 13.53 | 13.27 | 13.01 | 12.25 | 12.32 | 12.90 | 12.64 | 13.42 | 8.94 | 10.36 | 10.70 | 11.48 | 10.16 |
| 首都圏 | 築10年未満 | 4.90 | 4.85 | 4.79 | 4.71 | 4.61 | 6.82 | 6.87 | 6.86 | 6.95 | 6.93 | 5.24 | 5.25 | 5.20 | 5.25 | 5.38 |
| | 築10年~ | 5.26 | 5.22 | 5.16 | 5.14 | 5.10 | 7.67 | 7.76 | 7.71 | 7.72 | 7.74 | 6.25 | 6.43 | 6.48 | 6.30 | 6.51 |
| | 築20年~ | 7.90 | 7.92 | 8.02 | 7.89 | 7.93 | 9.35 | 9.34 | 9.49 | 9.42 | 9.44 | 7.62 | 7.77 | 7.93 | 8.04 | 8.33 |
| 信州・北陸 | 築10年未満 | | 8.10 | | | | 7.66 | 7.81 | 7.84 | 7.77 | 7.81 | 6.97 | 6.25 | 6.39 | 5.96 | 5.89 |
| | 築10年~ | 6.30 | 7.30 | 8.18 | 6.14 | | 9.17 | 8.87 | 9.36 | 8.12 | 9.82 | 8.12 | 7.99 | 7.91 | 7.44 | 7.90 |
| | 築20年~ | 17.87 | 17.89 | 17.31 | 16.61 | 17.77 | 15.06 | 13.79 | 14.42 | 14.00 | 14.60 | 11.14 | 11.40 | 11.84 | 11.16 | 11.70 |
| 東海 | 築10年未満 | 5.61 | 5.78 | 5.76 | 5.51 | 5.36 | 7.26 | 7.11 | 6.88 | 7.00 | 7.06 | 6.59 | 6.31 | 6.24 | 6.04 | 5.62 |
| | 築10年~ | 6.42 | 6.23 | 6.48 | 6.09 | 6.13 | 8.59 | 8.38 | 8.53 | 8.85 | 8.88 | 8.03 | 8.06 | 8.19 | 8.29 | 8.27 |
| | 築20年~ | 12.75 | 12.54 | 12.52 | 12.52 | 12.27 | 10.97 | 10.90 | 11.12 | 10.80 | 11.12 | 9.37 | 9.48 | 9.59 | 9.79 | 10.15 |
| 関西 | 築10年未満 | 5.76 | 5.64 | 5.77 | 5.62 | 5.62 | 6.98 | 6.92 | 6.86 | 6.87 | 6.86 | 6.34 | 6.22 | 6.17 | 6.20 | 6.27 |
| | 築10年~ | 6.26 | 6.24 | 6.22 | 6.12 | 5.99 | 7.95 | 7.94 | 8.06 | 7.95 | 8.76 | 7.20 | 7.33 | 7.34 | 7.21 | 7.01 |
| | 築20年~ | 9.57 | 9.63 | 9.73 | 9.74 | 9.71 | 13.42 | 12.75 | 12.43 | 12.07 | 11.95 | 9.26 | 9.02 | 9.01 | 8.96 | 9.14 |
| 中国・四国 | 築10年未満 | 5.50 | 5.18 | 5.03 | 5.27 | 5.13 | 6.41 | 6.96 | 7.18 | 6.56 | 6.98 | 6.48 | 7.21 | 7.66 | 6.22 | 6.74 |
| | 築10年~ | 7.52 | 6.73 | 6.10 | 6.17 | 6.32 | 9.15 | 9.96 | 9.93 | 10.29 | 9.73 | 8.69 | 8.44 | 9.02 | 9.02 | 8.38 |
| | 築20年~ | 13.08 | 12.62 | 14.46 | 13.44 | 13.82 | 12.56 | 13.07 | 13.54 | 13.33 | 12.77 | 10.34 | 10.44 | 9.94 | 10.07 | 10.09 |
| 九州・沖縄 | 築10年未満 | 5.39 | 5.51 | 5.39 | 5.34 | 5.35 | 7.00 | 7.21 | 6.97 | 7.12 | 6.87 | 5.85 | 5.82 | 5.98 | 5.71 | 5.69 |
| | 築10年~ | 6.17 | 6.24 | 6.15 | 6.34 | 6.33 | 8.55 | 8.66 | 8.38 | 8.35 | 8.23 | 7.05 | 7.12 | 6.75 | 6.71 | 7.01 |
| | 築20年~ | 11.27 | 11.90 | 10.92 | 11.10 | 11.92 | 11.10 | 11.63 | 11.37 | 11.80 | 12.61 | 8.93 | 8.85 | 8.95 | 9.00 | 9.25 |

利回りの推移 (登録・問い合わせ別)

| | | 区分マンション | | | | | 一棟アパート | | | | | 一棟マンション | | | | |
|-------|-------|----------------|----------------|------------------|----------------|----------------|----------------|----------------|------------------|----------------|----------------|----------------|----------------|------------------|----------------|----------------|
| | | 2018年 4月~6月 | 2018年 7月~9月 | 2018年 10月~12月 | 2019年 1月~3月 | 2019年 4月~6月 | 2018年 4月~6月 | 2018年 7月~9月 | 2018年 10月~12月 | 2019年 1月~3月 | 2019年 4月~6月 | 2018年 4月~6月 | 2018年 7月~9月 | 2018年 10月~12月 | 2019年 1月~3月 | 2019年 4月~6月 |
| 全国 | 登録 | 7.69 | 7.75 | 7.81 | 7.36 | 7.40 | 8.91 | 8.86 | 8.83 | 8.77 | 8.91 | 8.06 | 8.05 | 8.12 | 8.07 | 8.36 |
| | 問い合わせ | 10.28 | 10.59 | 11.12 | 9.88 | 10.75 | 11.30 | 11.41 | 11.66 | 11.93 | 12.13 | 9.82 | 10.34 | 10.59 | 10.52 | 10.53 |
| | 差 | 2.59 | 2.84 | 3.31 | 2.52 | 3.35 | 2.39 | 2.55 | 2.83 | 3.16 | 3.22 | 1.76 | 2.29 | 2.47 | 2.45 | 2.17 |
| 北海道 | 登録 | 12.20 | 13.03 | 13.93 | 12.77 | 12.73 | 12.07 | 12.06 | 11.89 | 11.39 | 11.52 | 8.99 | 9.06 | 9.09 | 9.08 | 9.01 |
| | 問い合わせ | 14.85 | 15.17 | 15.42 | 14.47 | 15.45 | 14.89 | 14.79 | 15.35 | 14.82 | 14.83 | 9.94 | 9.81 | 9.97 | 9.92 | 9.73 |
| | 差 | 2.65 | 2.14 | 1.49 | 1.70 | 2.72 | 2.82 | 2.73 | 3.46 | 3.43 | 3.31 | 0.95 | 0.75 | 0.88 | 0.84 | 0.72 |
| 東北 | 登録 | 14.12 | 12.36 | 13.23 | 12.76 | 12.60 | 11.08 | 11.46 | 11.65 | 11.02 | 11.96 | 8.78 | 9.73 | 9.88 | 10.43 | 9.55 |
| | 問い合わせ | 13.61 | 14.37 | 14.74 | 15.10 | 13.66 | 12.98 | 14.12 | 14.47 | 15.51 | 14.66 | 9.56 | 12.01 | 11.69 | 11.52 | 11.91 |
| | 差 | -0.51 | 2.01 | 1.51 | 2.34 | 1.06 | 1.90 | 2.66 | 2.82 | 4.49 | 2.70 | 0.78 | 2.28 | 1.81 | 1.09 | 2.36 |
| 首都圏 | 登録 | 6.66 | 6.70 | 6.73 | 6.54 | 6.56 | 8.27 | 8.31 | 8.39 | 8.39 | 8.46 | 7.04 | 7.15 | 7.31 | 7.34 | 7.71 |
| | 問い合わせ | 9.52 | 9.76 | 10.40 | 9.36 | 9.53 | 10.46 | 10.77 | 10.86 | 11.44 | 11.52 | 8.82 | 9.90 | 9.77 | 9.91 | 9.63 |
| | 差 | 2.86 | 3.06 | 3.67 | 2.82 | 2.97 | 2.19 | 2.46 | 2.47 | 3.05 | 3.06 | 1.78 | 2.75 | 2.46 | 2.57 | 1.92 |
| 信州・北陸 | 登録 | 17.60 | 17.41 | 17.02 | 16.44 | 17.77 | 12.74 | 11.90 | 11.95 | 11.92 | 13.05 | 10.50 | 10.65 | 11.36 | 10.44 | 11.17 |
| | 問い合わせ | 17.27 | 17.91 | 18.28 | 17.44 | 18.74 | 15.48 | 14.67 | 15.10 | 13.49 | 18.00 | 11.88 | 11.76 | 14.59 | 12.38 | 11.77 |
| | 差 | -0.33 | 0.50 | 1.26 | 1.00 | 0.97 | 2.74 | 2.77 | 3.15 | 1.57 | 4.95 | 1.38 | 1.11 | 3.23 | 1.94 | 0.60 |
| 東海 | 登録 | 11.00 | 10.94 | 9.30 | 10.84 | 9.99 | 9.09 | 9.09 | 9.10 | 9.15 | 9.30 | 8.99 | 9.10 | 9.21 | 9.35 | 9.64 |
| | 問い合わせ | 13.09 | 12.53 | 13.73 | 12.50 | 13.69 | 11.76 | 11.97 | 12.66 | 11.92 | 13.32 | 10.33 | 10.88 | 11.13 | 11.17 | 12.12 |
| | 差 | 2.09 | 1.59 | 4.43 | 1.66 | 3.70 | 2.67 | 2.88 | 3.56 | 2.77 | 4.02 | 1.34 | 1.78 | 1.92 | 1.82 | 2.48 |
| 関西 | 登録 | 8.10 | 8.13 | 8.29 | 8.02 | 7.89 | 11.07 | 10.71 | 10.27 | 10.12 | 10.12 | 8.96 | 8.72 | 8.74 | 8.69 | 8.82 |
| | 問い合わせ | 9.67 | 10.62 | 9.76 | 9.31 | 10.74 | 13.30 | 11.90 | 12.27 | 12.87 | 12.41 | 10.29 | 9.97 | 10.92 | 10.30 | 10.40 |
| | 差 | 1.57 | 2.49 | 1.47 | 1.29 | 2.85 | 2.23 | 1.19 | 2.00 | 2.75 | 2.29 | 1.33 | 1.25 | 2.18 | 1.61 | 1.58 |
| 中国・四国 | 登録 | 12.71 | 12.17 | 14.06 | 12.81 | 13.03 | 11.24 | 11.56 | 11.95 | 11.75 | 11.17 | 10.11 | 10.12 | 9.75 | 9.81 | 9.78 |
| | 問い合わせ | 14.24 | 11.58 | 15.37 | 12.86 | 15.16 | 14.47 | 14.27 | 15.82 | 15.44 | 13.84 | 11.24 | 11.43 | 12.21 | 12.20 | 11.40 |
| | 差 | 1.53 | -0.59 | 1.31 | 0.05 | 2.13 | 3.23 | 2.71 | 3.87 | 3.69 | 2.67 | 1.13 | 1.31 | 2.46 | 2.39 | 1.62 |
| 九州・沖縄 | 登録 | 9.55 | 9.77 | 9.04 | 9.41 | 10.02 | 8.81 | 9.30 | 9.15 | 9.38 | 9.73 | 8.20 | 8.18 | 8.21 | 8.26 | 8.38 |
| | 問い合わせ | 11.84 | 11.76 | 13.05 | 12.10 | 13.68 | 11.86 | 12.93 | 13.23 | 12.25 | 13.35 | 10.84 | 10.90 | 10.53 | 11.41 | 11.38 |
| | 差 | 2.29 | 1.99 | 4.01 | 2.69 | 3.66 | 3.05 | 3.63 | 4.08 | 2.87 | 3.62 | 2.64 | 2.72 | 2.32 | 3.15 | 3.00 |

主要都市 利回り・価格の推移

全国

一都三県

東京23区

東京市部

横浜市

川崎市

埼玉主要都市

(さいたま市・川口市・戸田市・蕨市)

千葉主要都市

(千葉市・浦安市・鎌ヶ谷市・市川市・習志野市・松戸市・船橋市・柏市)

札幌市

仙台市

名古屋市

京都市

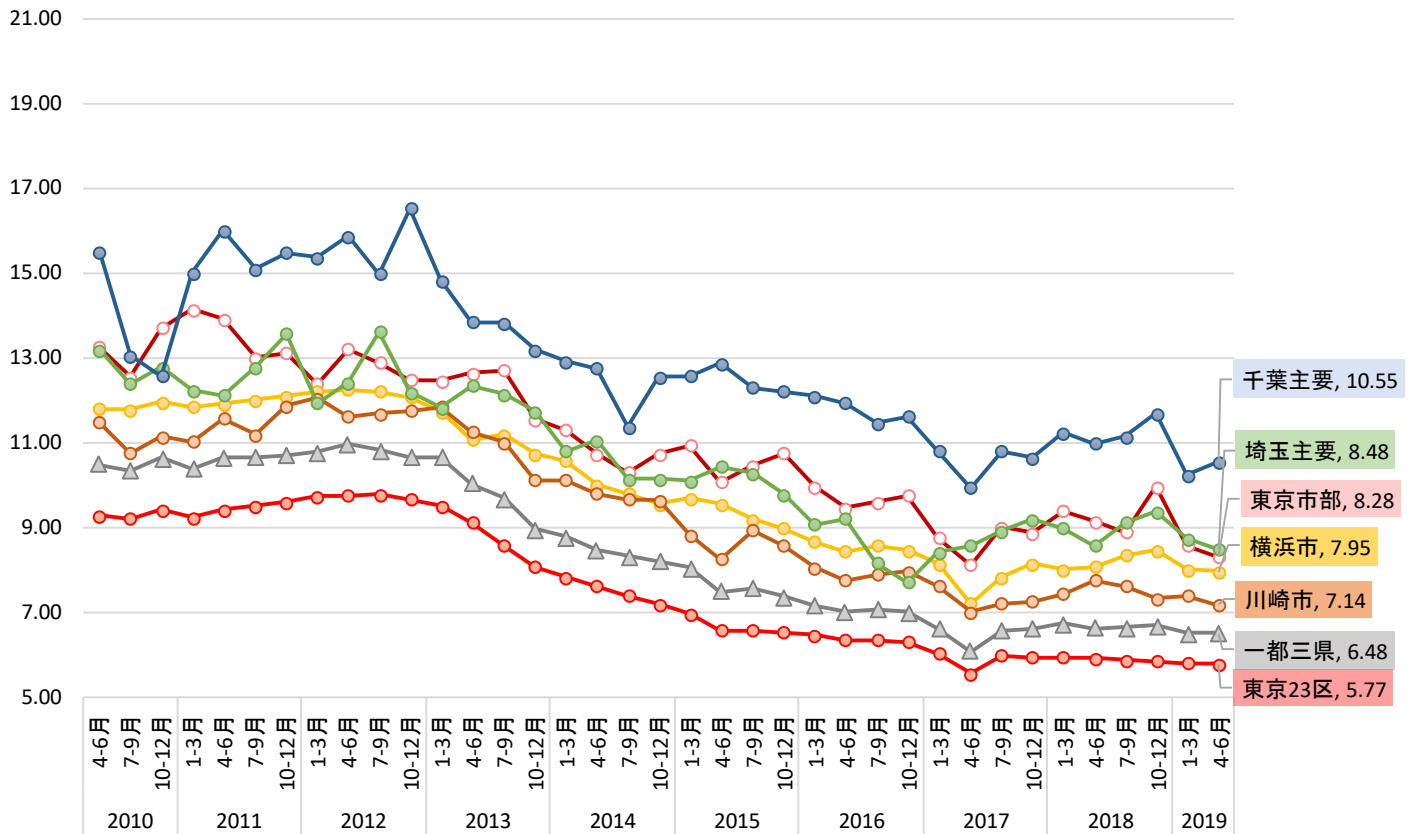
大阪市

神戸市

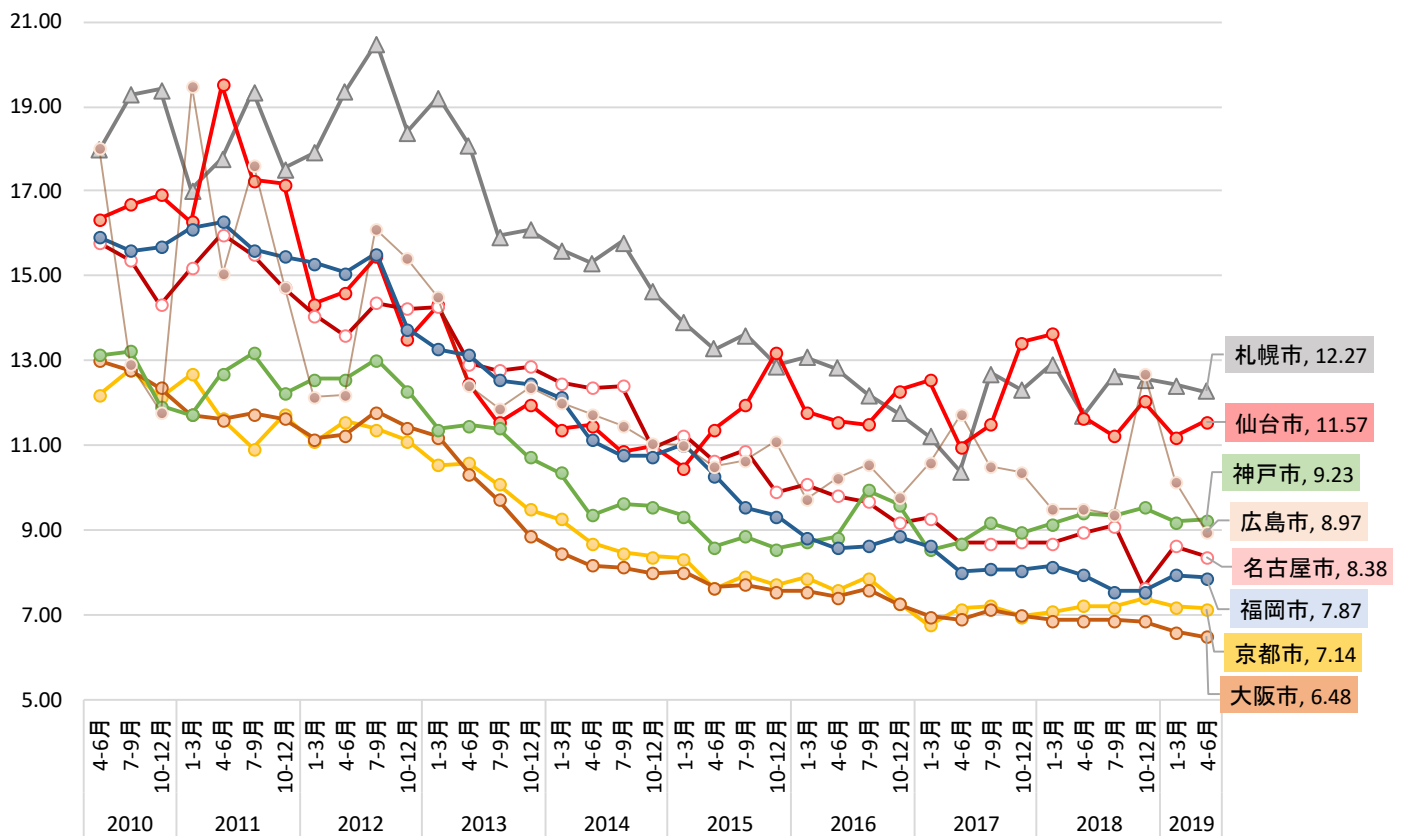
広島市

福岡市

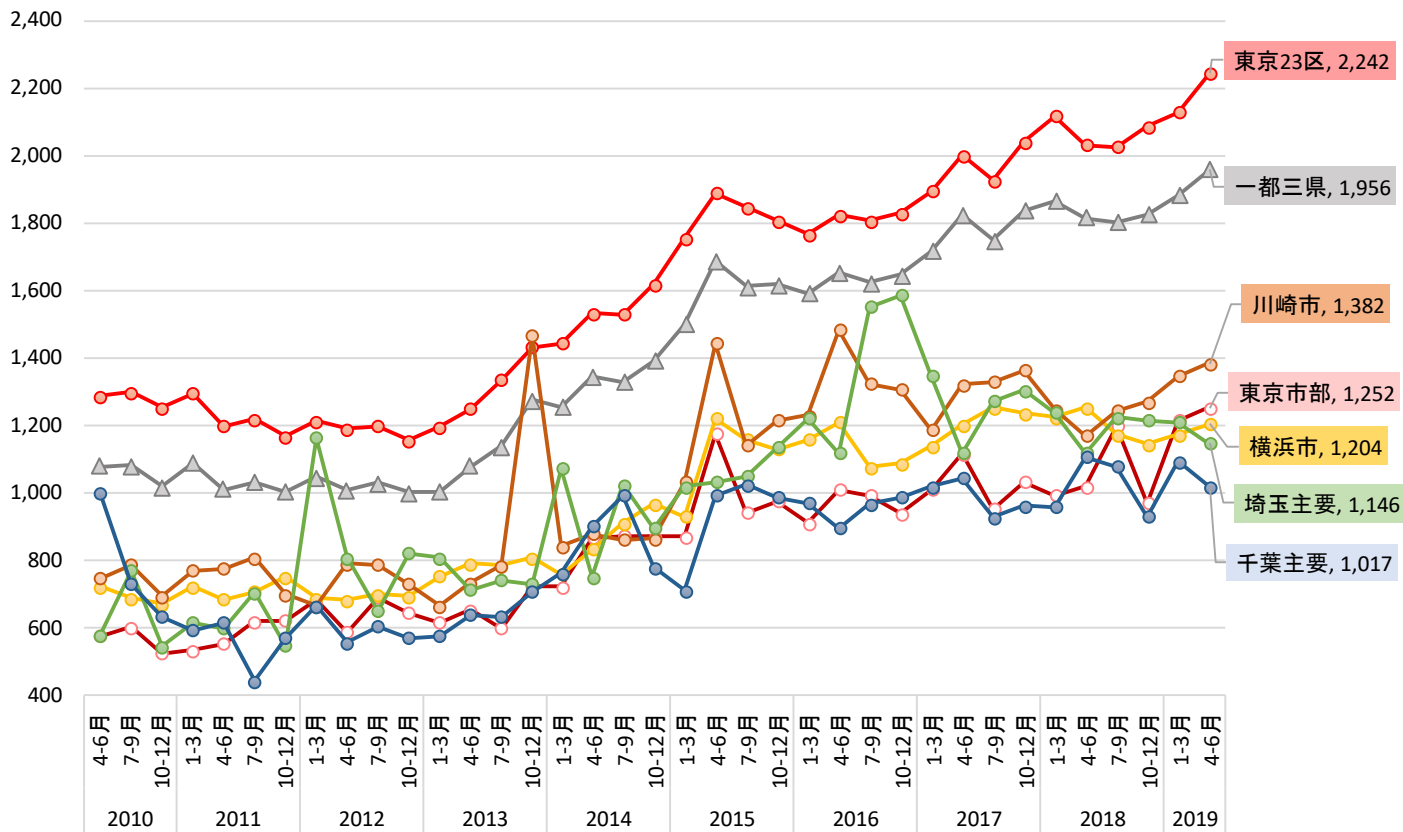
< 一都三県：利回り推移（登録） >



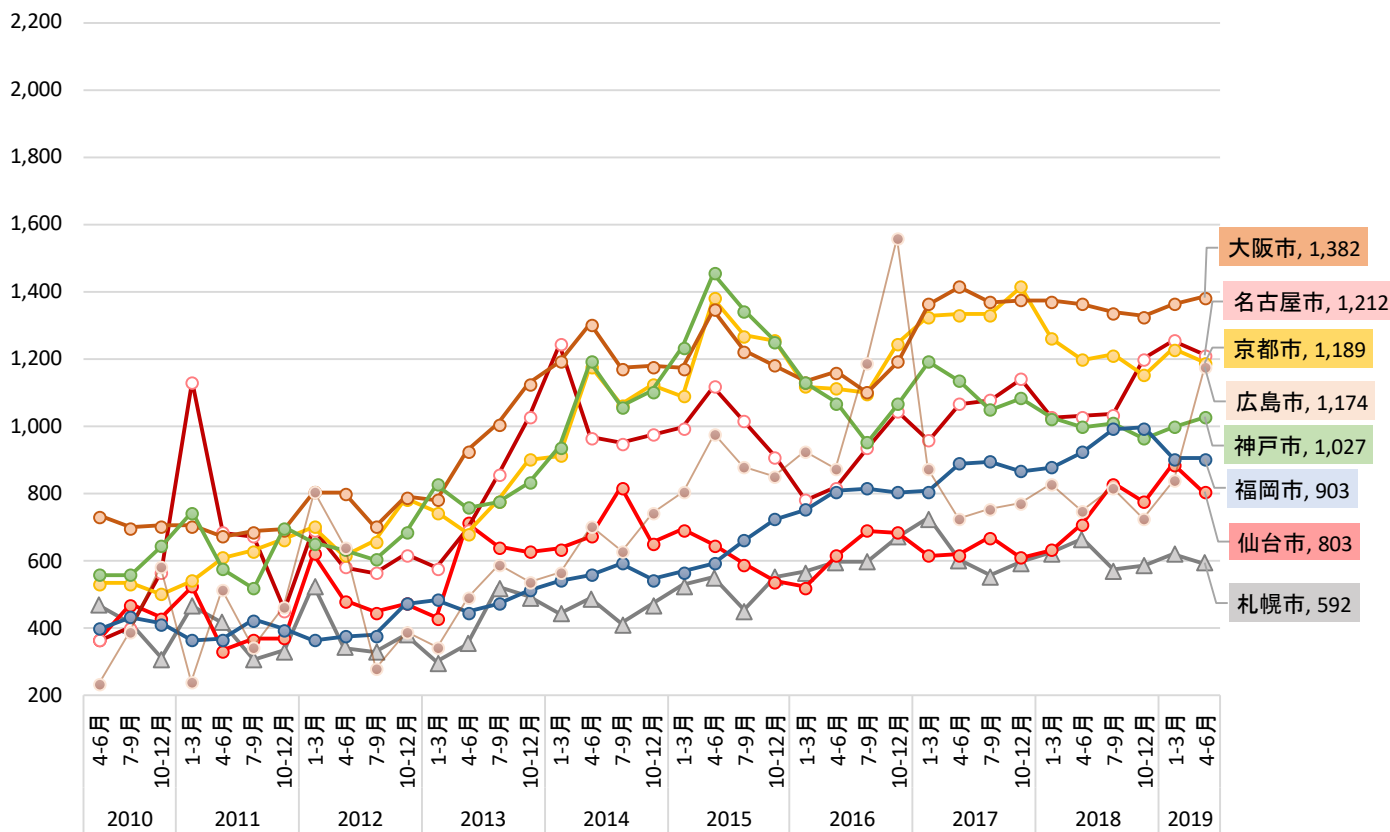
< 主要都市：利回り推移（登録） >



＜ 一都三県：価格推移（登録） ＞



＜ 主要都市：価格推移（登録） ＞



単位:%

| | | 2016年 4月~6月 | 2016年 7月~9月 | 2016年 10月~12月 | 2017年 1月~3月 | 2017年 4月~6月 | 2017年 7月~9月 | 2017年 10月~12月 | 2018年 1月~3月 | 2018年 4月~6月 | 2018年 7月~9月 | 2018年 10月~12月 | 2019年 1月~3月 | 2019年 4月~6月 |
|--------|--------|----------------|----------------|------------------|----------------|----------------|----------------|------------------|----------------|----------------|----------------|------------------|----------------|----------------|
| 全国 | 築10年未満 | 5.50 | 5.52 | 5.47 | 5.33 | 5.20 | 5.41 | 5.37 | 5.36 | 5.34 | 5.29 | 5.29 | 5.06 | 5.05 |
| | 築10年~ | 6.06 | 6.06 | 6.02 | 5.84 | 5.65 | 5.81 | 5.80 | 5.78 | 5.78 | 5.80 | 5.73 | 5.52 | 5.48 |
| | 築20年~ | 9.43 | 9.61 | 9.45 | 8.88 | 8.51 | 9.30 | 9.37 | 9.23 | 9.17 | 9.24 | 9.30 | 8.95 | 9.06 |
| 一都三県 | 築10年未満 | 5.30 | 5.29 | 5.25 | 5.16 | 4.93 | 5.03 | 5.00 | 4.92 | 4.90 | 4.85 | 4.79 | 4.71 | 4.61 |
| | 築10年~ | 5.60 | 5.61 | 5.56 | 5.47 | 5.27 | 5.36 | 5.32 | 5.30 | 5.26 | 5.22 | 5.16 | 5.14 | 5.10 |
| | 築20年~ | 8.45 | 8.50 | 8.39 | 7.90 | 7.05 | 7.83 | 7.92 | 7.96 | 7.81 | 7.81 | 7.94 | 7.80 | 7.80 |
| 東京23区 | 築10年未満 | 5.26 | 5.25 | 5.19 | 5.10 | 4.88 | 4.99 | 4.98 | 4.90 | 4.88 | 4.83 | 4.77 | 4.68 | 4.58 |
| | 築10年~ | 5.56 | 5.56 | 5.52 | 5.44 | 5.24 | 5.33 | 5.29 | 5.25 | 5.21 | 5.16 | 5.12 | 5.07 | 5.02 |
| | 築20年~ | 7.50 | 7.48 | 7.37 | 6.97 | 6.18 | 6.89 | 6.82 | 6.80 | 6.76 | 6.69 | 6.71 | 6.76 | 6.77 |
| 東京市部 | 築10年未満 | 5.56 | 5.45 | 5.73 | 5.64 | 5.39 | 5.55 | 5.29 | 5.27 | 5.32 | 5.03 | 5.08 | 4.92 | 4.83 |
| | 築10年~ | 6.08 | 6.43 | 6.13 | 6.02 | 5.59 | 5.55 | 5.41 | 5.74 | 5.96 | 5.71 | 5.75 | 5.47 | 5.42 |
| | 築20年~ | 10.31 | 10.57 | 10.92 | 9.93 | 9.27 | 9.85 | 9.80 | 10.01 | 9.96 | 9.88 | 10.86 | 9.65 | 9.45 |
| 横浜市 | 築10年未満 | 5.46 | 5.49 | 5.50 | 5.44 | 5.25 | 5.40 | 5.16 | 5.14 | 5.05 | 4.95 | 4.92 | 4.87 | 4.74 |
| | 築10年~ | 6.10 | 6.11 | 6.00 | 5.81 | 5.67 | 5.56 | 5.52 | 5.49 | 5.42 | 5.46 | 5.38 | 5.52 | 5.47 |
| | 築20年~ | 9.37 | 9.43 | 9.22 | 9.06 | 7.81 | 8.65 | 9.02 | 8.82 | 9.05 | 9.26 | 9.26 | 8.96 | 8.98 |
| 川崎市 | 築10年未満 | 5.45 | 5.39 | 5.38 | 5.28 | 5.09 | 5.10 | 5.06 | 5.07 | 5.02 | 4.97 | 4.83 | 4.83 | 4.70 |
| | 築10年~ | 6.05 | 6.00 | 5.97 | 5.84 | 5.78 | 5.75 | 5.84 | 5.73 | 5.70 | 5.44 | 5.48 | 5.41 | 5.41 |
| | 築20年~ | 8.85 | 8.94 | 8.93 | 8.42 | 8.07 | 8.32 | 8.05 | 8.23 | 8.51 | 8.44 | 8.16 | 8.47 | 8.44 |
| 埼玉主要都市 | 築10年未満 | 5.88 | 5.71 | 5.40 | 5.74 | 5.56 | 5.51 | 5.80 | 5.76 | 5.70 | 5.72 | 5.64 | 5.63 | 5.28 |
| | 築10年~ | 6.12 | 5.82 | 5.35 | 5.80 | 5.83 | 5.66 | 5.66 | 5.86 | 5.60 | 5.92 | 5.77 | 5.84 | 5.52 |
| | 築20年~ | 10.07 | 9.04 | 8.89 | 9.99 | 9.61 | 10.11 | 10.43 | 9.73 | 9.29 | 9.94 | 10.28 | 9.77 | 9.61 |
| 千葉主要都市 | 築10年未満 | 6.64 | 6.69 | 6.80 | 6.46 | 6.32 | 5.93 | 5.62 | 5.75 | 5.13 | 5.26 | 5.85 | 5.86 | 5.54 |
| | 築10年~ | 6.84 | 6.91 | 7.05 | 6.32 | 7.13 | 7.30 | 7.02 | 6.67 | 6.44 | 6.35 | 6.40 | 5.87 | 6.06 |
| | 築20年~ | 12.77 | 12.09 | 12.22 | 11.63 | 10.45 | 11.28 | 11.05 | 12.21 | 11.51 | 11.99 | 12.19 | 11.14 | 11.33 |
| 札幌市 | 築10年未満 | 6.42 | 6.35 | 5.80 | 4.84 | 6.78 | 7.84 | 6.96 | 6.96 | 7.25 | | 5.53 | 5.52 | 5.64 |
| | 築10年~ | 7.73 | 7.37 | 6.97 | 6.99 | 7.38 | 7.15 | 8.21 | 7.82 | 6.28 | 6.54 | 7.03 | 6.20 | 6.47 |
| | 築20年~ | 13.03 | 12.40 | 12.01 | 11.44 | 10.45 | 12.83 | 12.38 | 13.13 | 11.94 | 12.83 | 12.79 | 12.58 | 12.39 |
| 仙台市 | 築10年未満 | | 4.38 | | 4.53 | 4.64 | 4.64 | | | 4.61 | 5.14 | 4.38 | 4.60 | 5.22 |
| | 築10年~ | 7.03 | 9.35 | | 6.92 | 6.15 | 7.15 | 7.16 | 7.58 | 6.36 | 6.62 | 7.17 | 6.36 | 7.07 |
| | 築20年~ | 11.65 | 11.75 | 12.29 | 12.87 | 11.20 | 11.74 | 13.90 | 13.93 | 11.95 | 11.47 | 12.37 | 11.75 | 12.08 |
| 名古屋市 | 築10年未満 | 6.23 | 6.26 | 6.04 | 5.84 | 5.68 | 5.92 | 5.80 | 6.12 | 5.61 | 5.75 | 5.76 | 5.51 | 5.36 |
| | 築10年~ | 6.76 | 7.12 | 6.74 | 6.58 | 6.20 | 6.53 | 6.46 | 6.18 | 6.39 | 6.10 | 6.11 | 5.79 | 5.95 |
| | 築20年~ | 10.48 | 10.72 | 10.30 | 10.89 | 10.25 | 10.27 | 10.15 | 9.99 | 10.47 | 10.44 | 10.10 | 9.96 | 10.33 |
| 京都市 | 築10年未満 | 5.79 | 5.95 | 5.63 | 5.43 | 5.59 | 5.80 | 5.64 | 5.43 | 5.55 | 5.57 | 5.14 | 5.13 | 4.99 |
| | 築10年~ | 6.31 | 6.37 | 6.08 | 5.97 | 5.70 | 5.73 | 5.72 | 5.71 | 5.66 | 5.80 | 5.99 | 5.75 | 5.51 |
| | 築20年~ | 9.10 | 9.31 | 8.99 | 8.25 | 8.62 | 8.44 | 8.25 | 8.39 | 8.37 | 8.28 | 8.42 | 8.58 | 8.54 |
| 大阪市 | 築10年未満 | 5.91 | 5.82 | 5.66 | 5.45 | 5.47 | 5.50 | 5.45 | 5.43 | 5.36 | 5.39 | 5.34 | 5.26 | 5.19 |
| | 築10年~ | 6.79 | 6.76 | 6.61 | 6.37 | 6.25 | 6.29 | 6.25 | 6.21 | 6.15 | 6.17 | 6.10 | 5.97 | 5.85 |
| | 築20年~ | 8.92 | 9.09 | 8.63 | 8.18 | 8.18 | 8.49 | 8.38 | 8.19 | 8.19 | 8.19 | 8.08 | 8.01 | 8.01 |
| 神戸市 | 築10年未満 | 5.88 | 5.94 | 5.89 | 5.78 | 5.72 | 6.02 | 6.02 | 6.32 | 6.75 | 6.35 | 7.35 | 7.22 | 7.25 |
| | 築10年~ | 7.06 | 7.38 | 7.22 | 6.78 | 6.61 | 6.80 | 6.68 | 6.75 | 6.77 | 6.84 | 6.49 | 6.39 | 6.27 |
| | 築20年~ | 10.52 | 11.64 | 11.15 | 10.21 | 10.43 | 10.54 | 10.54 | 10.50 | 10.71 | 10.77 | 10.86 | 10.63 | 10.75 |
| 広島市 | 築10年未満 | 5.80 | 7.26 | 6.63 | 4.98 | 5.30 | 5.31 | 5.31 | 5.61 | 5.50 | 5.24 | 5.03 | 5.27 | 5.13 |
| | 築10年~ | 6.22 | 6.41 | 6.43 | 6.52 | 6.66 | 6.64 | 6.38 | 6.12 | 6.28 | 6.73 | 6.63 | 6.32 | 6.32 |
| | 築20年~ | 10.62 | 11.06 | 10.72 | 11.00 | 12.06 | 10.66 | 10.60 | 9.81 | 9.93 | 9.90 | 13.35 | 10.92 | 10.00 |
| 福岡市 | 築10年未満 | 5.73 | 5.74 | 5.82 | 5.85 | 5.24 | 5.44 | 5.53 | 5.46 | 5.42 | 5.55 | 5.41 | 5.33 | 5.32 |
| | 築10年~ | 7.02 | 6.88 | 6.93 | 6.72 | 6.36 | 6.45 | 6.40 | 6.29 | 6.15 | 6.22 | 6.13 | 6.26 | 6.25 |
| | 築20年~ | 9.73 | 9.83 | 10.19 | 10.02 | 9.30 | 9.48 | 9.55 | 9.34 | 9.45 | 9.07 | 8.97 | 9.41 | 9.31 |

単位:万円

| | | 2016年 4月~6月 | 2016年 7月~9月 | 2016年 10月~12月 | 2017年 1月~3月 | 2017年 4月~6月 | 2017年 7月~9月 | 2017年 10月~12月 | 2018年 1月~3月 | 2018年 4月~6月 | 2018年 7月~9月 | 2018年 10月~12月 | 2019年 1月~3月 | 2019年 4月~6月 |
|--------|--------|----------------|----------------|------------------|----------------|----------------|----------------|------------------|----------------|----------------|----------------|------------------|----------------|----------------|
| 全国 | 築10年未満 | 2,133 | 2,119 | 2,090 | 2,148 | 2,285 | 2,208 | 2,315 | 2,352 | 2,306 | 2,268 | 2,327 | 2,450 | 2,545 |
| | 築10年~ | 1,852 | 1,832 | 1,866 | 1,913 | 1,978 | 1,985 | 1,983 | 1,983 | 1,912 | 1,862 | 1,912 | 2,068 | 2,124 |
| | 築20年~ | 968 | 940 | 963 | 1,050 | 1,047 | 999 | 1,011 | 1,025 | 980 | 978 | 971 | 1,052 | 1,039 |
| 一都三県 | 築10年未満 | 2,333 | 2,329 | 2,373 | 2,334 | 2,479 | 2,410 | 2,629 | 2,789 | 2,661 | 2,738 | 2,791 | 2,831 | 3,131 |
| | 築10年~ | 2,151 | 2,087 | 2,169 | 2,164 | 2,216 | 2,263 | 2,357 | 2,416 | 2,382 | 2,375 | 2,424 | 2,436 | 2,559 |
| | 築20年~ | 1,149 | 1,135 | 1,131 | 1,226 | 1,280 | 1,242 | 1,288 | 1,332 | 1,285 | 1,285 | 1,295 | 1,302 | 1,295 |
| 東京23区 | 築10年未満 | 2,370 | 2,358 | 2,402 | 2,406 | 2,561 | 2,465 | 2,683 | 2,868 | 2,709 | 2,799 | 2,861 | 2,907 | 3,252 |
| | 築10年~ | 2,140 | 2,090 | 2,171 | 2,171 | 2,228 | 2,259 | 2,364 | 2,440 | 2,407 | 2,408 | 2,463 | 2,504 | 2,659 |
| | 築20年~ | 1,325 | 1,325 | 1,313 | 1,425 | 1,482 | 1,439 | 1,505 | 1,600 | 1,513 | 1,508 | 1,556 | 1,544 | 1,553 |
| 東京市部 | 築10年未満 | 1,969 | 1,925 | 1,679 | 1,699 | 1,807 | 1,803 | 1,942 | 1,910 | 1,852 | 2,417 | 1,908 | 2,250 | 2,495 |
| | 築10年~ | 2,050 | 1,704 | 1,913 | 1,869 | 1,939 | 1,949 | 2,124 | 2,100 | 1,778 | 1,723 | 1,713 | 1,864 | 1,928 |
| | 築20年~ | 786 | 778 | 704 | 732 | 770 | 730 | 785 | 819 | 833 | 989 | 809 | 964 | 933 |
| 横浜市 | 築10年未満 | 1,989 | 1,953 | 1,955 | 1,876 | 1,861 | 1,968 | 2,060 | 2,045 | 2,289 | 2,157 | 2,054 | 2,195 | 2,374 |
| | 築10年~ | 2,188 | 1,985 | 1,962 | 2,035 | 2,195 | 2,559 | 2,478 | 2,489 | 2,427 | 2,247 | 2,252 | 2,013 | 2,050 |
| | 築20年~ | 920 | 810 | 843 | 853 | 926 | 914 | 922 | 907 | 875 | 865 | 887 | 858 | 852 |
| 川崎市 | 築10年未満 | 2,375 | 2,099 | 2,362 | 1,986 | 2,010 | 2,056 | 2,368 | 2,170 | 2,200 | 2,148 | 2,213 | 2,163 | 2,194 |
| | 築10年~ | 2,580 | 2,184 | 2,180 | 1,880 | 1,828 | 2,074 | 1,849 | 1,776 | 1,874 | 2,055 | 1,944 | 2,087 | 2,045 |
| | 築20年~ | 969 | 930 | 901 | 905 | 916 | 901 | 1,010 | 944 | 897 | 948 | 962 | 968 | 924 |
| 埼玉主要都市 | 築10年未満 | 1,775 | 2,125 | 2,276 | 1,852 | 1,908 | 1,809 | 1,872 | 2,134 | 2,056 | 2,059 | 2,283 | 2,127 | 2,095 |
| | 築10年~ | 2,328 | 2,692 | 2,700 | 2,563 | 2,000 | 2,571 | 2,974 | 1,971 | 1,906 | 2,143 | 2,408 | 1,995 | 1,874 |
| | 築20年~ | 879 | 1,157 | 1,131 | 899 | 804 | 1,004 | 1,082 | 1,097 | 906 | 965 | 884 | 917 | 871 |
| 千葉主要都市 | 築10年未満 | 1,762 | 1,585 | 1,712 | 1,476 | 1,780 | 1,898 | 3,075 | 4,480 | 4,470 | 2,868 | 2,853 | 2,442 | 2,498 |
| | 築10年~ | 2,145 | 1,844 | 1,968 | 2,155 | 1,915 | 1,554 | 1,742 | 1,485 | 2,244 | 2,304 | 1,734 | 1,941 | 2,132 |
| | 築20年~ | 747 | 862 | 872 | 902 | 933 | 848 | 844 | 828 | 912 | 859 | 848 | 911 | 821 |
| 札幌市 | 築10年未満 | 2,917 | 2,513 | 2,340 | 1,980 | 1,540 | 1,670 | 5,463 | 2,870 | 2,150 | | 1,950 | 1,790 | 2,790 |
| | 築10年~ | 1,804 | 1,957 | 2,115 | 2,368 | 2,239 | 2,952 | 2,200 | 2,879 | 2,414 | 2,449 | 2,423 | 3,252 | 2,812 |
| | 築20年~ | 520 | 537 | 584 | 655 | 561 | 509 | 537 | 543 | 587 | 526 | 519 | 562 | 548 |
| 仙台市 | 築10年未満 | | 4,380 | | 4,230 | 4,980 | 4,980 | | | 4,680 | 4,200 | 2,819 | 3,880 | 3,644 |
| | 築10年~ | 1,537 | 1,436 | 3,030 | 1,015 | 1,215 | 1,500 | 1,112 | 1,582 | 1,620 | 2,052 | 1,909 | 2,271 | 1,657 |
| | 築20年~ | 581 | 594 | 626 | 564 | 544 | 600 | 578 | 583 | 635 | 731 | 692 | 694 | 644 |
| 名古屋市 | 築10年未満 | 1,672 | 1,572 | 1,791 | 1,616 | 1,460 | 1,474 | 1,736 | 1,452 | 1,758 | 1,480 | 1,578 | 2,391 | 2,135 |
| | 築10年~ | 1,756 | 1,599 | 1,530 | 1,498 | 1,640 | 1,732 | 1,637 | 1,450 | 1,469 | 1,682 | 1,290 | 2,092 | 1,557 |
| | 築20年~ | 637 | 723 | 820 | 692 | 848 | 804 | 856 | 814 | 742 | 825 | 846 | 841 | 790 |
| 京都市 | 築10年未満 | 1,640 | 1,648 | 1,677 | 1,716 | 1,915 | 1,911 | 2,175 | 1,875 | 1,998 | 2,044 | 2,096 | 2,218 | 1,981 |
| | 築10年~ | 1,281 | 1,334 | 1,428 | 1,506 | 1,672 | 1,711 | 1,700 | 1,692 | 1,659 | 1,631 | 1,627 | 1,603 | 1,556 |
| | 築20年~ | 737 | 744 | 861 | 928 | 852 | 920 | 897 | 815 | 779 | 808 | 781 | 772 | 818 |
| 大阪市 | 築10年未満 | 1,664 | 1,632 | 1,627 | 1,918 | 2,011 | 1,996 | 2,013 | 2,037 | 2,057 | 1,924 | 1,978 | 1,893 | 1,821 |
| | 築10年~ | 1,228 | 1,209 | 1,247 | 1,438 | 1,533 | 1,512 | 1,434 | 1,439 | 1,443 | 1,435 | 1,467 | 1,482 | 1,543 |
| | 築20年~ | 792 | 751 | 899 | 1,008 | 988 | 958 | 948 | 932 | 930 | 958 | 922 | 945 | 932 |
| 神戸市 | 築10年未満 | 1,603 | 1,661 | 1,853 | 1,917 | 1,952 | 1,942 | 1,784 | 1,680 | 1,664 | 1,636 | 1,512 | 1,472 | 1,562 |
| | 築10年~ | 1,416 | 1,302 | 1,548 | 1,490 | 1,440 | 1,369 | 1,393 | 1,377 | 1,367 | 1,374 | 1,394 | 1,365 | 1,372 |
| | 築20年~ | 759 | 685 | 748 | 814 | 743 | 737 | 764 | 757 | 744 | 765 | 729 | 753 | 760 |
| 広島市 | 築10年未満 | 3,380 | 5,055 | 6,027 | 6,500 | 3,950 | 6,100 | 6,100 | 1,400 | 1,466 | 2,310 | 2,516 | 1,888 | 3,054 |
| | 築10年~ | 2,405 | 3,036 | 3,131 | 2,817 | 4,500 | 2,920 | 3,093 | 2,793 | 1,937 | 1,983 | 2,080 | 2,160 | 2,090 |
| | 築20年~ | 707 | 770 | 791 | 641 | 543 | 607 | 627 | 698 | 647 | 632 | 571 | 631 | 705 |
| 福岡市 | 築10年未満 | 1,471 | 1,409 | 1,406 | 1,351 | 1,504 | 1,440 | 1,495 | 1,567 | 1,626 | 1,485 | 1,566 | 1,600 | 1,630 |
| | 築10年~ | 1,031 | 1,070 | 1,014 | 1,056 | 1,061 | 1,141 | 1,108 | 1,203 | 1,210 | 1,247 | 1,286 | 1,168 | 1,149 |
| | 築20年~ | 588 | 597 | 596 | 598 | 690 | 655 | 591 | 638 | 644 | 687 | 689 | 630 | 645 |

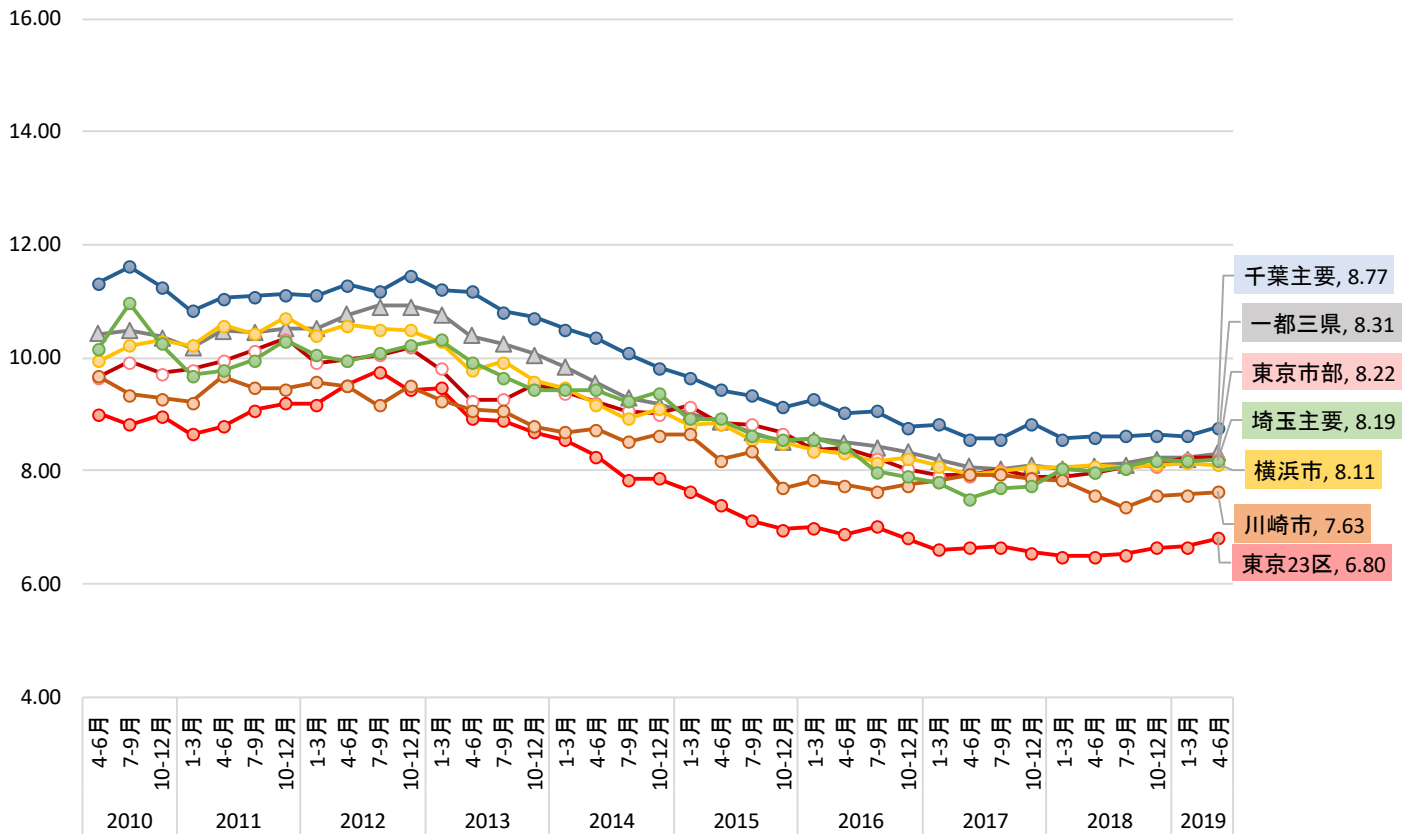
単位:%

| 利回り | | 2016年 4月~6月 | 2016年 7月~9月 | 2016年 10月~12月 | 2017年 1月~3月 | 2017年 4月~6月 | 2017年 7月~9月 | 2017年 10月~12月 | 2018年 1月~3月 | 2018年 4月~6月 | 2018年 7月~9月 | 2018年 10月~12月 | 2019年 1月~3月 | 2019年 4月~6月 |
|--------|-------|----------------|----------------|------------------|----------------|----------------|----------------|------------------|----------------|----------------|----------------|------------------|----------------|----------------|
| 全国 | 登録 | 7.72 | 7.88 | 7.83 | 7.34 | 7.06 | 7.71 | 7.71 | 7.71 | 7.69 | 7.75 | 7.81 | 7.36 | 7.40 |
| | 問い合わせ | 10.39 | 10.35 | 10.28 | 10.37 | 9.97 | 10.54 | 10.49 | 10.88 | 10.28 | 10.59 | 11.12 | 9.88 | 10.75 |
| 一都三県 | 登録 | 7.00 | 7.06 | 7.00 | 6.60 | 6.05 | 6.56 | 6.60 | 6.71 | 6.60 | 6.63 | 6.68 | 6.49 | 6.48 |
| | 問い合わせ | 9.46 | 9.46 | 9.26 | 9.19 | 8.80 | 9.11 | 9.10 | 9.58 | 9.37 | 9.61 | 10.18 | 9.22 | 9.26 |
| 東京23区 | 登録 | 6.33 | 6.33 | 6.28 | 6.01 | 5.54 | 5.96 | 5.91 | 5.91 | 5.89 | 5.86 | 5.83 | 5.78 | 5.77 |
| | 問い合わせ | 7.82 | 7.75 | 7.48 | 7.36 | 6.98 | 6.97 | 7.14 | 7.00 | 6.99 | 6.98 | 6.88 | 7.11 | 6.88 |
| 東京市部 | 登録 | 9.45 | 9.59 | 9.74 | 8.74 | 8.10 | 8.99 | 8.85 | 9.38 | 9.12 | 8.88 | 9.95 | 8.55 | 8.28 |
| | 問い合わせ | 11.77 | 11.21 | 12.41 | 11.57 | 10.66 | 11.86 | 10.98 | 11.48 | 12.14 | 11.83 | 12.50 | 12.08 | 11.12 |
| 横浜市 | 登録 | 8.43 | 8.55 | 8.44 | 8.12 | 7.19 | 7.81 | 8.12 | 8.00 | 8.06 | 8.33 | 8.45 | 7.99 | 7.95 |
| | 問い合わせ | 10.95 | 10.61 | 10.25 | 10.38 | 9.68 | 10.27 | 10.08 | 10.26 | 11.02 | 10.48 | 10.58 | 9.56 | 9.71 |
| 川崎市 | 登録 | 7.74 | 7.87 | 7.95 | 7.60 | 7.00 | 7.20 | 7.23 | 7.43 | 7.75 | 7.60 | 7.32 | 7.37 | 7.14 |
| | 問い合わせ | 10.04 | 9.32 | 11.20 | 9.39 | 9.10 | 9.04 | 9.06 | 9.36 | 10.89 | 11.40 | 13.21 | 9.52 | 9.65 |
| 埼玉主要都市 | 登録 | 9.36 | 8.16 | 7.76 | 8.58 | 8.72 | 9.09 | 9.37 | 9.04 | 8.55 | 9.10 | 9.35 | 8.71 | 8.48 |
| | 問い合わせ | 11.09 | 11.18 | 11.29 | 11.90 | 10.67 | 10.89 | 10.85 | 11.92 | 9.49 | 11.69 | 13.00 | 11.22 | 10.99 |
| 千葉主要都市 | 登録 | 11.81 | 11.39 | 11.39 | 10.79 | 9.96 | 10.81 | 10.61 | 11.20 | 10.96 | 11.12 | 11.67 | 10.22 | 10.55 |
| | 問い合わせ | 13.70 | 14.13 | 14.92 | 14.71 | 12.47 | 12.76 | 11.45 | 12.50 | 12.63 | 13.66 | 13.73 | 12.63 | 12.05 |
| 札幌市 | 登録 | 12.82 | 12.19 | 11.76 | 11.23 | 10.37 | 12.71 | 12.31 | 12.93 | 11.69 | 12.66 | 12.57 | 12.42 | 12.27 |
| | 問い合わせ | 13.91 | 14.20 | 13.10 | 14.86 | 12.86 | 12.82 | 13.30 | 14.78 | 14.23 | 15.10 | 14.97 | 13.66 | 14.59 |
| 仙台市 | 登録 | 11.55 | 11.50 | 12.29 | 12.54 | 10.97 | 11.50 | 13.43 | 13.64 | 11.66 | 11.21 | 12.05 | 11.20 | 11.57 |
| | 問い合わせ | 16.34 | 14.45 | 13.21 | 12.79 | 12.60 | 11.72 | 15.14 | 18.82 | 12.23 | 13.20 | 14.23 | 14.38 | 12.52 |
| 名古屋市 | 登録 | 9.80 | 9.68 | 9.17 | 9.29 | 8.70 | 8.70 | 8.72 | 8.68 | 8.95 | 9.10 | 7.65 | 8.63 | 8.38 |
| | 問い合わせ | 10.57 | 11.90 | 10.41 | 10.60 | 10.96 | 10.96 | 9.84 | 9.86 | 11.15 | 10.98 | 11.17 | 10.92 | 10.15 |
| 京都市 | 登録 | 7.57 | 7.87 | 7.28 | 6.76 | 7.13 | 7.20 | 6.95 | 7.08 | 7.20 | 7.19 | 7.40 | 7.19 | 7.14 |
| | 問い合わせ | 9.36 | 9.97 | 10.42 | 8.18 | 8.48 | 8.72 | 7.37 | 8.37 | 7.84 | 8.47 | 7.76 | 8.54 | 8.43 |
| 大阪市 | 登録 | 7.41 | 7.59 | 7.26 | 6.96 | 6.90 | 7.12 | 6.97 | 6.87 | 6.86 | 6.87 | 6.84 | 6.60 | 6.48 |
| | 問い合わせ | 9.45 | 9.03 | 8.98 | 8.76 | 7.89 | 8.66 | 7.97 | 8.38 | 7.72 | 8.46 | 7.68 | 7.78 | 7.76 |
| 神戸市 | 登録 | 8.82 | 9.95 | 9.59 | 8.54 | 8.68 | 9.16 | 8.93 | 9.14 | 9.39 | 9.35 | 9.53 | 9.19 | 9.23 |
| | 問い合わせ | 10.62 | 12.27 | 10.57 | 10.53 | 11.37 | 10.47 | 11.45 | 11.05 | 12.15 | 12.31 | 9.62 | 10.19 | 10.63 |
| 広島市 | 登録 | 10.22 | 10.53 | 9.78 | 10.59 | 11.74 | 10.50 | 10.37 | 9.51 | 9.52 | 9.37 | 12.70 | 10.15 | 8.97 |
| | 問い合わせ | 10.29 | 12.27 | 10.40 | 11.75 | 17.27 | 11.29 | 13.17 | 10.05 | 9.78 | 9.32 | 11.55 | 10.33 | 8.99 |
| 福岡市 | 登録 | 8.58 | 8.61 | 8.85 | 8.63 | 8.00 | 8.08 | 8.06 | 8.15 | 7.94 | 7.54 | 7.54 | 7.94 | 7.87 |
| | 問い合わせ | 10.00 | 10.62 | 9.63 | 10.56 | 9.22 | 10.96 | 9.41 | 10.40 | 9.84 | 9.05 | 9.06 | 9.96 | 9.89 |

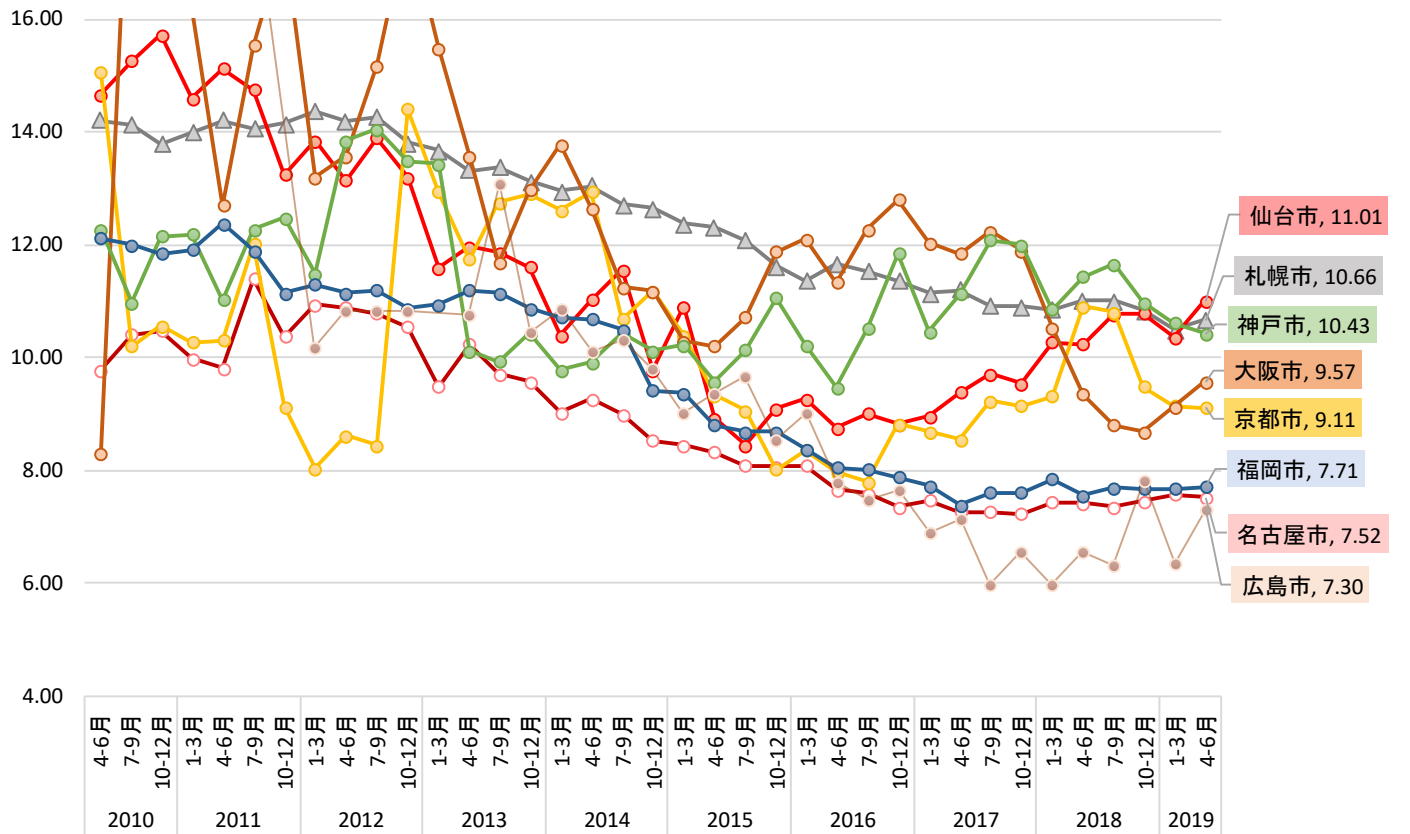
単位:万円

| 価格 | | 2016年 4月~6月 | 2016年 7月~9月 | 2016年 10月~12月 | 2017年 1月~3月 | 2017年 4月~6月 | 2017年 7月~9月 | 2017年 10月~12月 | 2018年 1月~3月 | 2018年 4月~6月 | 2018年 7月~9月 | 2018年 10月~12月 | 2019年 1月~3月 | 2019年 4月~6月 |
|--------|-------|----------------|----------------|------------------|----------------|----------------|----------------|------------------|----------------|----------------|----------------|------------------|----------------|----------------|
| 全国 | 登録 | 1,416 | 1,374 | 1,393 | 1,493 | 1,550 | 1,456 | 1,492 | 1,481 | 1,424 | 1,394 | 1,400 | 1,551 | 1,578 |
| | 問い合わせ | 953 | 1,004 | 1,049 | 985 | 1,077 | 1,037 | 1,071 | 1,012 | 1,015 | 1,034 | 1,047 | 1,093 | 1,068 |
| 一都三県 | 登録 | 1,651 | 1,623 | 1,646 | 1,718 | 1,823 | 1,749 | 1,837 | 1,865 | 1,813 | 1,802 | 1,826 | 1,881 | 1,956 |
| | 問い合わせ | 1,134 | 1,184 | 1,270 | 1,181 | 1,267 | 1,302 | 1,284 | 1,241 | 1,191 | 1,193 | 1,233 | 1,234 | 1,316 |
| 東京23区 | 登録 | 1,823 | 1,805 | 1,827 | 1,893 | 2,000 | 1,925 | 2,038 | 2,117 | 2,031 | 2,026 | 2,085 | 2,128 | 2,242 |
| | 問い合わせ | 1,445 | 1,532 | 1,643 | 1,517 | 1,687 | 1,847 | 1,724 | 1,807 | 1,660 | 1,672 | 1,845 | 1,736 | 1,968 |
| 東京市部 | 登録 | 1,009 | 992 | 938 | 1,010 | 1,113 | 953 | 1,031 | 992 | 1,016 | 1,198 | 968 | 1,214 | 1,252 |
| | 問い合わせ | 595 | 671 | 643 | 620 | 858 | 589 | 614 | 597 | 607 | 724 | 732 | 657 | 674 |
| 横浜市 | 登録 | 1,208 | 1,075 | 1,085 | 1,138 | 1,201 | 1,251 | 1,233 | 1,224 | 1,251 | 1,171 | 1,143 | 1,172 | 1,204 |
| | 問い合わせ | 722 | 778 | 823 | 742 | 783 | 791 | 979 | 891 | 721 | 829 | 912 | 931 | 1,007 |
| 川崎市 | 登録 | 1,484 | 1,323 | 1,307 | 1,187 | 1,319 | 1,328 | 1,362 | 1,246 | 1,168 | 1,244 | 1,268 | 1,346 | 1,382 |
| | 問い合わせ | 883 | 1,135 | 685 | 888 | 894 | 876 | 950 | 1,024 | 730 | 743 | 756 | 1,137 | 833 |
| 埼玉主要都市 | 登録 | 1,086 | 1,494 | 1,552 | 1,319 | 1,063 | 1,257 | 1,280 | 1,234 | 1,117 | 1,223 | 1,214 | 1,210 | 1,146 |
| | 問い合わせ | 680 | 791 | 784 | 687 | 795 | 683 | 622 | 574 | 882 | 760 | 842 | 651 | 628 |
| 千葉主要都市 | 登録 | 911 | 969 | 1,016 | 1,016 | 1,038 | 925 | 964 | 954 | 1,107 | 1,076 | 929 | 1,092 | 1,017 |
| | 問い合わせ | 662 | 661 | 632 | 656 | 723 | 636 | 661 | 778 | 632 | 566 | 655 | 637 | 666 |
| 札幌市 | 登録 | 594 | 597 | 672 | 727 | 599 | 554 | 595 | 624 | 662 | 573 | 585 | 621 | 592 |
| | 問い合わせ | 494 | 540 | 530 | 384 | 485 | 560 | 448 | 522 | 416 | 440 | 419 | 472 | 486 |
| 仙台市 | 登録 | 616 | 688 | 683 | 614 | 618 | 670 | 610 | 633 | 708 | 830 | 774 | 886 | 803 |
| | 問い合わせ | 375 | 421 | 474 | 519 | 649 | 557 | 442 | 338 | 549 | 445 | 456 | 462 | 584 |
| 名古屋市 | 登録 | 817 | 933 | 1,043 | 958 | 1,067 | 1,076 | 1,141 | 1,026 | 1,030 | 1,033 | 1,199 | 1,254 | 1,212 |
| | 問い合わせ | 580 | 603 | 691 | 718 | 710 | 811 | 784 | 768 | 690 | 635 | 646 | 636 | 705 |
| 京都市 | 登録 | 1,110 | 1,096 | 1,247 | 1,326 | 1,331 | 1,331 | 1,415 | 1,259 | 1,197 | 1,210 | 1,151 | 1,228 | 1,189 |
| | 問い合わせ | 879 | 822 | 804 | 1,109 | 1,098 | 1,063 | 1,253 | 926 | 1,038 | 1,109 | 1,280 | 891 | 1,160 |
| 大阪市 | 登録 | 1,161 | 1,101 | 1,192 | 1,364 | 1,415 | 1,369 | 1,374 | 1,372 | 1,363 | 1,337 | 1,326 | 1,364 | 1,382 |
| | 問い合わせ | 906 | 966 | 816 | 883 | 1,391 | 926 | 1,091 | 1,057 | 1,114 | 1,272 | 1,255 | 1,172 | 1,235 |
| 神戸市 | 登録 | 1,069 | 951 | 1,067 | 1,190 | 1,135 | 1,049 | 1,083 | 1,023 | 997 | 1,008 | 964 | 997 | 1,027 |
| | 問い合わせ | 969 | 942 | 759 | 796 | 830 | 862 | 1,178 | 897 | 828 | 836 | 1,127 | 1,063 | 1,041 |
| 広島市 | 登録 | 874 | 1,187 | 1,561 | 875 | 725 | 755 | 768 | 830 | 749 | 816 | 727 | 840 | 1,174 |
| | 問い合わせ | 814 | 465 | 878 | 503 | 383 | 479 | 490 | 686 | 795 | 892 | 952 | 667 | 938 |
| 福岡市 | 登録 | 807 | 814 | 802 | 807 | 890 | 893 | 865 | 877 | 922 | 991 | 993 | 902 | 903 |
| | 問い合わせ | 611 | 622 | 657 | 574 | 671 | 555 | 825 | 671 | 723 | 810 | 782 | 671 | 617 |

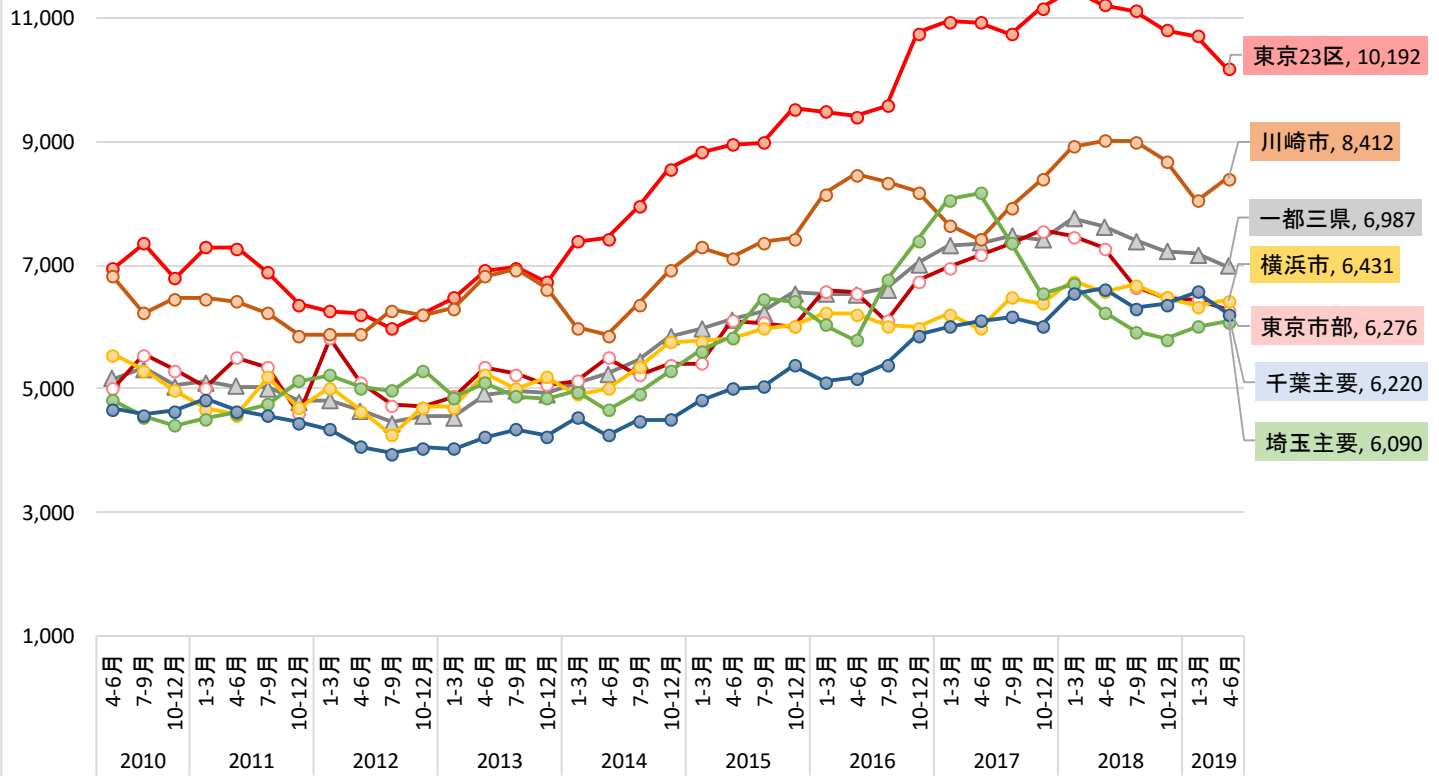
< 一都三県：利回り推移 (登録) >



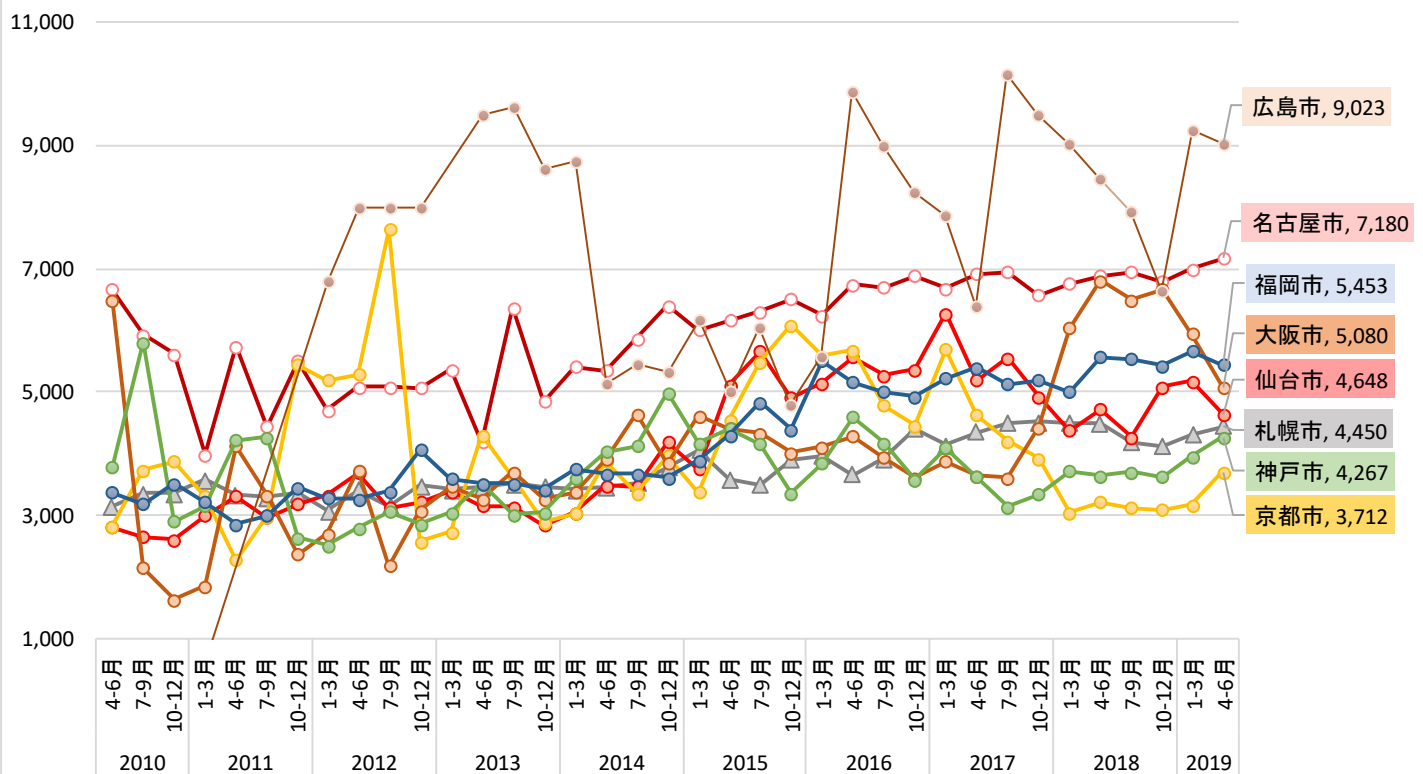
< 主要都市：利回り推移 (登録) >



< 一都三県：価格推移（登録） >



< 主要都市：価格推移（登録） >



単位:%

| | | 2016年 | 2016年 | 2016年 | 2017年 | 2017年 | 2017年 | 2017年 | 2018年 | 2018年 | 2018年 | 2018年 | 2019年 | 2019年 |
|--------|--------|-------|-------|---------|-------|-------|-------|---------|-------|-------|-------|---------|-------|-------|
| | | 4月~6月 | 7月~9月 | 10月~12月 | 1月~3月 | 4月~6月 | 7月~9月 | 10月~12月 | 1月~3月 | 4月~6月 | 7月~9月 | 10月~12月 | 1月~3月 | 4月~6月 |
| 全国 | 築10年未満 | 7.14 | 7.04 | 6.99 | 6.92 | 6.85 | 6.83 | 6.86 | 6.83 | 6.89 | 6.91 | 6.88 | 6.96 | 6.95 |
| | 築10年~ | 8.76 | 8.73 | 8.41 | 8.22 | 8.26 | 8.19 | 8.18 | 8.03 | 8.09 | 8.12 | 8.02 | 8.02 | 8.11 |
| | 築20年~ | 10.15 | 10.27 | 10.30 | 10.17 | 10.15 | 10.34 | 10.28 | 10.14 | 10.33 | 10.17 | 10.17 | 9.99 | 10.11 |
| 一都三県 | 築10年未満 | 7.00 | 6.92 | 6.90 | 6.83 | 6.78 | 6.74 | 6.76 | 6.74 | 6.81 | 6.85 | 6.85 | 6.94 | 6.92 |
| | 築10年~ | 8.04 | 7.95 | 7.60 | 7.61 | 7.64 | 7.42 | 7.57 | 7.45 | 7.43 | 7.61 | 7.59 | 7.63 | 7.64 |
| | 築20年~ | 9.27 | 9.26 | 9.27 | 9.20 | 9.02 | 9.00 | 9.11 | 9.07 | 9.13 | 9.09 | 9.27 | 9.20 | 9.24 |
| 東京23区 | 築10年未満 | 6.28 | 6.24 | 6.17 | 6.15 | 6.22 | 6.14 | 6.07 | 6.03 | 6.08 | 6.02 | 6.12 | 6.25 | 6.28 |
| | 築10年~ | 6.44 | 6.54 | 6.46 | 6.72 | 6.07 | 6.09 | 6.04 | 6.13 | 6.15 | 6.24 | 6.75 | 6.72 | 6.62 |
| | 築20年~ | 7.49 | 7.98 | 7.68 | 7.37 | 7.35 | 7.48 | 7.33 | 7.23 | 7.15 | 7.18 | 7.31 | 7.18 | 7.46 |
| 東京市部 | 築10年未満 | 6.85 | 7.06 | 6.88 | 6.73 | 6.65 | 6.71 | 6.57 | 6.62 | 6.65 | 6.64 | 6.78 | 7.00 | 6.91 |
| | 築10年~ | 7.05 | 7.08 | 6.95 | 6.89 | 7.09 | 7.03 | 7.37 | 7.30 | 7.00 | 7.18 | 7.08 | 7.23 | 7.12 |
| | 築20年~ | 9.01 | 8.81 | 8.79 | 8.77 | 8.69 | 8.77 | 8.68 | 8.65 | 8.80 | 8.71 | 8.71 | 8.80 | 8.82 |
| 横浜市 | 築10年未満 | 7.60 | 7.51 | 7.53 | 7.57 | 7.44 | 7.52 | 7.69 | 7.79 | 7.85 | 7.73 | 7.65 | 7.64 | 7.58 |
| | 築10年~ | 8.46 | 8.39 | 6.92 | 7.00 | 7.33 | 7.49 | 7.64 | 7.67 | 7.53 | 7.54 | 7.69 | 7.92 | 7.91 |
| | 築20年~ | 8.84 | 8.60 | 8.84 | 8.70 | 8.53 | 8.53 | 8.56 | 8.46 | 8.53 | 8.63 | 8.78 | 8.68 | 8.70 |
| 川崎市 | 築10年未満 | 7.27 | 7.26 | 7.40 | 7.24 | 7.23 | 7.17 | 7.13 | 7.16 | 7.01 | 7.06 | 7.12 | 7.18 | 7.33 |
| | 築10年~ | 7.68 | 7.24 | 7.27 | 7.19 | 6.93 | 7.22 | 7.66 | 7.71 | 6.98 | 6.86 | 7.03 | 7.64 | 7.28 |
| | 築20年~ | 8.34 | 8.10 | 8.09 | 8.41 | 8.78 | 8.87 | 9.07 | 8.88 | 8.71 | 8.46 | 8.90 | 8.87 | 8.76 |
| 埼玉主要都市 | 築10年未満 | 6.91 | 6.52 | 6.13 | 6.19 | 6.32 | 6.34 | 6.51 | 6.74 | 6.68 | 6.70 | 6.66 | 6.93 | 6.52 |
| | 築10年~ | 6.97 | 7.52 | 7.03 | 7.08 | 7.00 | 6.96 | 7.17 | 7.12 | 7.27 | 6.89 | 7.33 | 7.39 | 8.13 |
| | 築20年~ | 8.82 | 8.59 | 8.63 | 8.72 | 8.46 | 8.91 | 8.75 | 8.99 | 8.70 | 8.64 | 8.75 | 8.81 | 9.02 |
| 千葉主要都市 | 築10年未満 | 7.49 | 7.50 | 7.47 | 7.37 | 7.04 | 6.99 | 7.29 | 7.36 | 7.46 | 7.43 | 7.43 | 7.53 | 7.42 |
| | 築10年~ | 7.85 | 8.44 | 8.28 | 8.10 | 8.02 | 7.19 | 7.41 | 7.50 | 7.56 | 7.61 | 7.79 | 7.87 | 7.81 |
| | 築20年~ | 9.60 | 9.61 | 9.41 | 9.50 | 9.36 | 9.44 | 9.63 | 9.33 | 9.38 | 9.48 | 9.43 | 9.35 | 9.49 |
| 札幌市 | 築10年未満 | 9.21 | 8.75 | 8.85 | 8.69 | 8.79 | 8.74 | 8.53 | 8.41 | 8.65 | 8.37 | 8.69 | 8.36 | 8.33 |
| | 築10年~ | 10.11 | 9.86 | 9.60 | 9.26 | 9.34 | 9.62 | 9.38 | 9.27 | 9.33 | 9.56 | 9.50 | 9.41 | 9.54 |
| | 築20年~ | 13.01 | 13.03 | 12.91 | 12.30 | 12.55 | 12.17 | 12.27 | 12.00 | 11.80 | 11.58 | 11.49 | 11.01 | 11.31 |
| 仙台市 | 築10年未満 | 7.74 | 7.29 | 6.94 | 7.34 | 7.20 | 6.44 | 6.88 | 6.69 | 6.87 | 7.06 | 6.58 | 6.96 | 6.51 |
| | 築10年~ | 10.30 | 10.78 | 10.99 | 9.56 | 10.79 | 10.45 | 9.42 | 9.40 | 10.00 | 9.73 | 8.63 | 8.52 | 8.63 |
| | 築20年~ | 10.42 | 10.70 | 9.93 | 10.16 | 11.53 | 11.52 | 11.61 | 11.48 | 11.64 | 11.70 | 12.07 | 11.93 | 12.49 |
| 名古屋市 | 築10年未満 | 7.50 | 7.45 | 7.17 | 7.14 | 7.13 | 6.92 | 7.03 | 7.17 | 7.08 | 6.93 | 6.77 | 6.75 | 6.73 |
| | 築10年~ | 7.72 | 7.70 | 7.64 | 7.65 | 7.52 | 7.59 | 7.67 | 7.77 | 7.97 | 7.67 | 8.13 | 8.29 | 8.48 |
| | 築20年~ | 8.23 | 7.90 | 7.52 | 8.53 | 7.57 | 8.36 | 7.58 | 8.08 | 8.20 | 8.31 | 9.13 | 9.13 | 9.10 |
| 京都市 | 築10年未満 | 6.12 | 5.98 | 7.39 | 6.97 | 6.31 | 6.38 | 6.18 | 5.97 | 6.11 | 6.12 | 6.41 | 6.67 | 6.18 |
| | 築10年~ | 7.91 | 6.96 | 6.02 | 6.92 | 6.15 | 6.80 | 7.51 | 6.80 | | 7.35 | 7.55 | 7.62 | 7.62 |
| | 築20年~ | 9.01 | 9.04 | 9.52 | 9.16 | 9.32 | 10.09 | 10.11 | 10.34 | 11.93 | 11.82 | 10.25 | 9.85 | 9.43 |
| 大阪市 | 築10年未満 | 7.18 | 7.17 | 7.00 | 7.08 | 6.97 | 6.95 | 7.06 | 6.98 | 7.03 | 6.98 | 6.90 | 7.12 | 6.97 |
| | 築10年~ | 8.26 | 8.52 | 7.77 | 7.82 | 7.01 | 7.69 | 6.68 | 7.32 | 7.32 | | 8.22 | 8.80 | 8.75 |
| | 築20年~ | 13.06 | 14.37 | 13.94 | 13.28 | 13.83 | 13.86 | 14.03 | 14.03 | 13.33 | 11.40 | 11.95 | 11.82 | 12.70 |
| 神戸市 | 築10年未満 | 7.12 | 7.12 | 6.65 | 6.72 | 6.49 | 6.71 | 6.76 | 6.74 | 6.97 | 6.76 | 6.75 | 6.86 | 7.03 |
| | 築10年~ | 9.27 | 9.76 | 10.51 | 8.55 | 10.12 | 11.10 | 11.17 | 11.64 | 9.70 | 8.40 | 8.86 | 8.85 | 9.75 |
| | 築20年~ | 12.24 | 14.07 | 14.17 | 12.72 | 14.31 | 15.65 | 15.33 | 13.15 | 13.94 | 14.13 | 13.20 | 12.89 | 12.37 |
| 広島市 | 築10年未満 | 6.44 | 6.44 | 10.89 | 6.18 | 8.54 | 6.45 | 5.35 | 5.13 | 6.25 | 6.47 | 7.19 | 6.06 | 6.14 |
| | 築10年~ | 6.06 | 6.06 | 6.06 | | | | 8.80 | | 7.10 | | | | |
| | 築20年~ | 8.27 | 7.86 | 7.47 | 7.02 | 6.23 | 5.56 | 6.58 | 6.40 | 6.91 | 6.13 | 8.68 | 6.82 | 8.62 |
| 福岡市 | 築10年未満 | 6.72 | 6.74 | 6.76 | 6.84 | 6.80 | 7.04 | 6.87 | 6.85 | 6.87 | 6.89 | 6.66 | 6.79 | 6.67 |
| | 築10年~ | 8.00 | 7.73 | 7.54 | 7.56 | 7.61 | 7.64 | 7.86 | 7.76 | 7.74 | 7.70 | 7.58 | 7.52 | 7.71 |
| | 築20年~ | 9.68 | 9.39 | 9.17 | 8.93 | 8.81 | 9.08 | 8.92 | 9.45 | 8.90 | 9.16 | 9.43 | 9.38 | 9.91 |

単位:万円

| | | 2016年 4月~6月 | 2016年 7月~9月 | 2016年 10月~12月 | 2017年 1月~3月 | 2017年 4月~6月 | 2017年 7月~9月 | 2017年 10月~12月 | 2018年 1月~3月 | 2018年 4月~6月 | 2018年 7月~9月 | 2018年 10月~12月 | 2019年 1月~3月 | 2019年 4月~6月 |
|--------|--------|----------------|----------------|------------------|----------------|----------------|----------------|------------------|----------------|----------------|----------------|------------------|----------------|----------------|
| 全国 | 築10年未満 | 8,709 | 8,744 | 9,202 | 9,438 | 9,628 | 9,827 | 9,892 | 10,329 | 9,931 | 9,713 | 9,517 | 9,556 | 9,587 |
| | 築10年~ | 5,863 | 6,302 | 6,976 | 6,879 | 6,685 | 6,743 | 6,596 | 6,898 | 7,108 | 7,040 | 7,446 | 7,500 | 7,236 |
| | 築20年~ | 4,689 | 4,553 | 4,622 | 4,738 | 4,634 | 4,608 | 4,628 | 4,802 | 4,714 | 4,707 | 4,649 | 4,710 | 4,579 |
| 一都三県 | 築10年未満 | 9,333 | 9,308 | 9,692 | 10,050 | 10,309 | 10,604 | 10,676 | 11,074 | 10,627 | 10,259 | 10,053 | 9,983 | 10,032 |
| | 築10年~ | 6,809 | 7,729 | 8,955 | 8,254 | 7,910 | 7,921 | 7,435 | 7,683 | 7,879 | 7,688 | 8,069 | 7,984 | 7,764 |
| | 築20年~ | 5,190 | 5,081 | 5,264 | 5,371 | 5,286 | 5,373 | 5,270 | 5,494 | 5,455 | 5,391 | 5,200 | 5,217 | 5,086 |
| 東京23区 | 築10年未満 | 11,376 | 11,408 | 12,562 | 12,536 | 13,025 | 13,094 | 13,473 | 13,607 | 13,146 | 13,265 | 12,665 | 12,353 | 12,330 |
| | 築10年~ | 9,634 | 11,575 | 13,825 | 10,767 | 10,699 | 10,126 | 10,332 | 10,444 | 10,645 | 10,658 | 10,604 | 10,371 | 10,073 |
| | 築20年~ | 7,556 | 7,177 | 7,886 | 8,410 | 7,882 | 7,755 | 8,184 | 8,543 | 8,629 | 8,544 | 8,371 | 8,606 | 7,735 |
| 東京市部 | 築10年未満 | 10,478 | 8,755 | 10,089 | 10,557 | 11,803 | 12,595 | 12,067 | 12,136 | 11,331 | 10,106 | 9,413 | 8,941 | 8,869 |
| | 築10年~ | 6,771 | 7,018 | 6,969 | 7,158 | 7,256 | 8,013 | 8,113 | 8,055 | 8,345 | 7,734 | 8,411 | 8,544 | 8,817 |
| | 築20年~ | 5,313 | 4,972 | 4,988 | 4,883 | 4,885 | 4,943 | 5,114 | 5,063 | 5,046 | 5,240 | 5,081 | 5,251 | 5,070 |
| 横浜市 | 築10年未満 | 8,178 | 8,294 | 7,731 | 7,514 | 7,078 | 7,466 | 7,451 | 7,850 | 7,713 | 7,849 | 7,831 | 7,925 | 8,275 |
| | 築10年~ | 5,751 | 5,161 | 7,919 | 6,613 | 6,705 | 7,172 | 6,225 | 6,095 | 6,044 | 6,462 | 6,509 | 5,577 | 5,409 |
| | 築20年~ | 4,767 | 4,508 | 4,615 | 4,935 | 4,778 | 5,430 | 5,255 | 5,496 | 5,075 | 5,019 | 4,792 | 4,843 | 4,775 |
| 川崎市 | 築10年未満 | 11,491 | 10,887 | 11,186 | 9,946 | 9,583 | 10,941 | 10,551 | 10,756 | 10,522 | 10,004 | 10,026 | 9,039 | 9,078 |
| | 築10年~ | 6,586 | 7,328 | 7,333 | 7,697 | 7,670 | 7,383 | 8,396 | 9,177 | 11,315 | 11,069 | 9,583 | 8,191 | 10,190 |
| | 築20年~ | 5,669 | 6,232 | 6,216 | 5,853 | 5,513 | 5,088 | 5,161 | 6,401 | 5,970 | 5,344 | 4,941 | 4,760 | 5,274 |
| 埼玉主要都市 | 築10年未満 | 6,275 | 7,542 | 9,870 | 11,442 | 10,149 | 8,966 | 7,452 | 7,078 | 7,457 | 7,584 | 7,192 | 7,772 | 8,295 |
| | 築10年~ | 9,259 | 7,702 | 9,520 | 9,887 | 10,581 | 9,493 | 8,604 | 9,112 | 8,953 | 8,274 | 5,360 | 6,588 | 6,735 |
| | 築20年~ | 5,441 | 6,303 | 6,236 | 6,082 | 6,267 | 5,634 | 5,408 | 6,100 | 5,355 | 5,150 | 5,381 | 5,120 | 4,928 |
| 千葉主要都市 | 築10年未満 | 6,000 | 6,192 | 6,284 | 6,549 | 7,288 | 7,246 | 7,903 | 8,125 | 7,796 | 7,298 | 7,303 | 7,347 | 7,758 |
| | 築10年~ | 7,289 | 7,988 | 8,291 | 10,289 | 8,905 | 8,094 | 6,806 | 6,989 | 8,201 | 7,839 | 8,060 | 8,763 | 8,907 |
| | 築20年~ | 4,736 | 4,896 | 5,389 | 5,218 | 5,135 | 5,487 | 5,237 | 5,770 | 5,728 | 5,450 | 5,547 | 5,692 | 5,159 |
| 札幌市 | 築10年未満 | 5,279 | 5,601 | 6,566 | 6,471 | 7,362 | 7,215 | 7,296 | 7,584 | 7,727 | 6,815 | 6,755 | 7,476 | 7,413 |
| | 築10年~ | 5,290 | 5,450 | 5,681 | 5,941 | 5,831 | 5,818 | 5,450 | 6,126 | 6,797 | 5,856 | 5,364 | 5,683 | 6,422 |
| | 築20年~ | 2,562 | 2,862 | 3,150 | 2,998 | 3,074 | 3,129 | 3,371 | 3,274 | 3,422 | 3,564 | 3,479 | 3,614 | 3,441 |
| 仙台市 | 築10年未満 | 6,524 | 6,753 | 6,771 | 7,521 | 6,640 | 9,021 | 6,799 | 8,836 | 8,490 | 9,232 | 11,335 | 9,397 | 9,603 |
| | 築10年~ | 3,777 | 3,715 | 4,287 | 4,680 | 3,369 | 3,693 | 4,569 | 4,681 | 5,142 | 5,130 | 6,260 | 6,361 | 5,598 |
| | 築20年~ | 4,088 | 3,822 | 4,245 | 5,904 | 4,035 | 4,188 | 3,803 | 3,163 | 3,268 | 3,153 | 3,692 | 3,443 | 3,298 |
| 名古屋市 | 築10年未満 | 6,670 | 6,486 | 7,012 | 7,101 | 7,062 | 7,249 | 7,036 | 7,126 | 7,439 | 7,840 | 7,680 | 7,954 | 8,062 |
| | 築10年~ | 6,134 | 6,240 | 5,680 | 5,724 | 6,512 | 6,407 | 5,745 | 5,849 | 6,025 | 5,987 | 5,796 | 5,777 | 5,722 |
| | 築20年~ | 8,774 | 9,514 | 8,695 | 6,188 | 6,909 | 6,497 | 5,423 | 6,960 | 5,931 | 5,505 | 5,312 | 5,865 | 6,033 |
| 京都市 | 築10年未満 | 4,935 | 3,685 | 4,153 | 5,938 | 4,068 | 4,832 | 4,692 | 3,534 | 4,717 | 5,207 | 4,525 | 4,780 | 7,488 |
| | 築10年~ | 4,719 | 3,331 | 8,127 | 3,190 | 15,098 | 10,656 | 5,228 | 7,095 | | 4,922 | 5,082 | 6,333 | 7,532 |
| | 築20年~ | 6,239 | 5,574 | 4,484 | 5,676 | 4,328 | 3,692 | 3,654 | 2,838 | 2,906 | 2,677 | 2,666 | 2,639 | 3,266 |
| 大阪市 | 築10年未満 | 8,071 | 7,923 | 10,363 | 9,244 | 7,899 | 7,564 | 8,815 | 9,828 | 9,381 | 8,854 | 8,439 | 7,676 | 7,053 |
| | 築10年~ | 8,776 | 7,422 | 7,682 | 9,808 | 6,291 | 8,326 | 6,500 | 3,180 | 3,180 | | 3,297 | 5,227 | 4,618 |
| | 築20年~ | 2,657 | 2,266 | 2,386 | 2,517 | 2,032 | 2,306 | 2,450 | 2,454 | 2,796 | 3,255 | 3,617 | 3,701 | 2,830 |
| 神戸市 | 築10年未満 | 6,235 | 6,028 | 6,881 | 7,130 | 5,802 | 4,976 | 4,935 | 4,621 | 4,579 | 5,132 | 4,932 | 5,644 | 6,035 |
| | 築10年~ | 3,576 | 3,871 | 3,767 | 4,297 | 4,096 | 3,999 | 4,453 | 5,146 | 5,654 | 5,175 | 6,888 | 6,661 | 5,614 |
| | 築20年~ | 3,134 | 2,390 | 2,170 | 2,432 | 2,168 | 1,883 | 2,326 | 3,163 | 3,077 | 3,018 | 2,888 | 2,868 | 3,217 |
| 広島市 | 築10年未満 | 10,160 | 10,160 | 6,500 | 11,800 | 9,150 | 14,830 | 15,192 | 16,019 | 10,983 | 8,861 | 7,758 | 11,775 | 11,593 |
| | 築10年~ | 9,600 | 9,600 | 9,600 | | | | 3,750 | | 3,800 | | | | |
| | 築20年~ | 9,851 | 8,622 | 8,285 | 7,208 | 4,550 | 7,042 | 7,900 | 4,392 | 6,410 | 6,900 | 5,514 | 5,451 | 4,910 |
| 福岡市 | 築10年未満 | 6,651 | 6,661 | 6,457 | 6,306 | 6,170 | 5,806 | 6,229 | 6,285 | 6,656 | 6,595 | 6,130 | 6,895 | 6,310 |
| | 築10年~ | 4,838 | 4,673 | 4,848 | 5,117 | 5,061 | 4,949 | 4,852 | 4,686 | 4,806 | 5,057 | 5,780 | 5,609 | 5,391 |
| | 築20年~ | 3,740 | 3,683 | 3,394 | 3,955 | 3,778 | 3,652 | 3,451 | 3,388 | 4,203 | 4,280 | 4,000 | 3,813 | 3,940 |

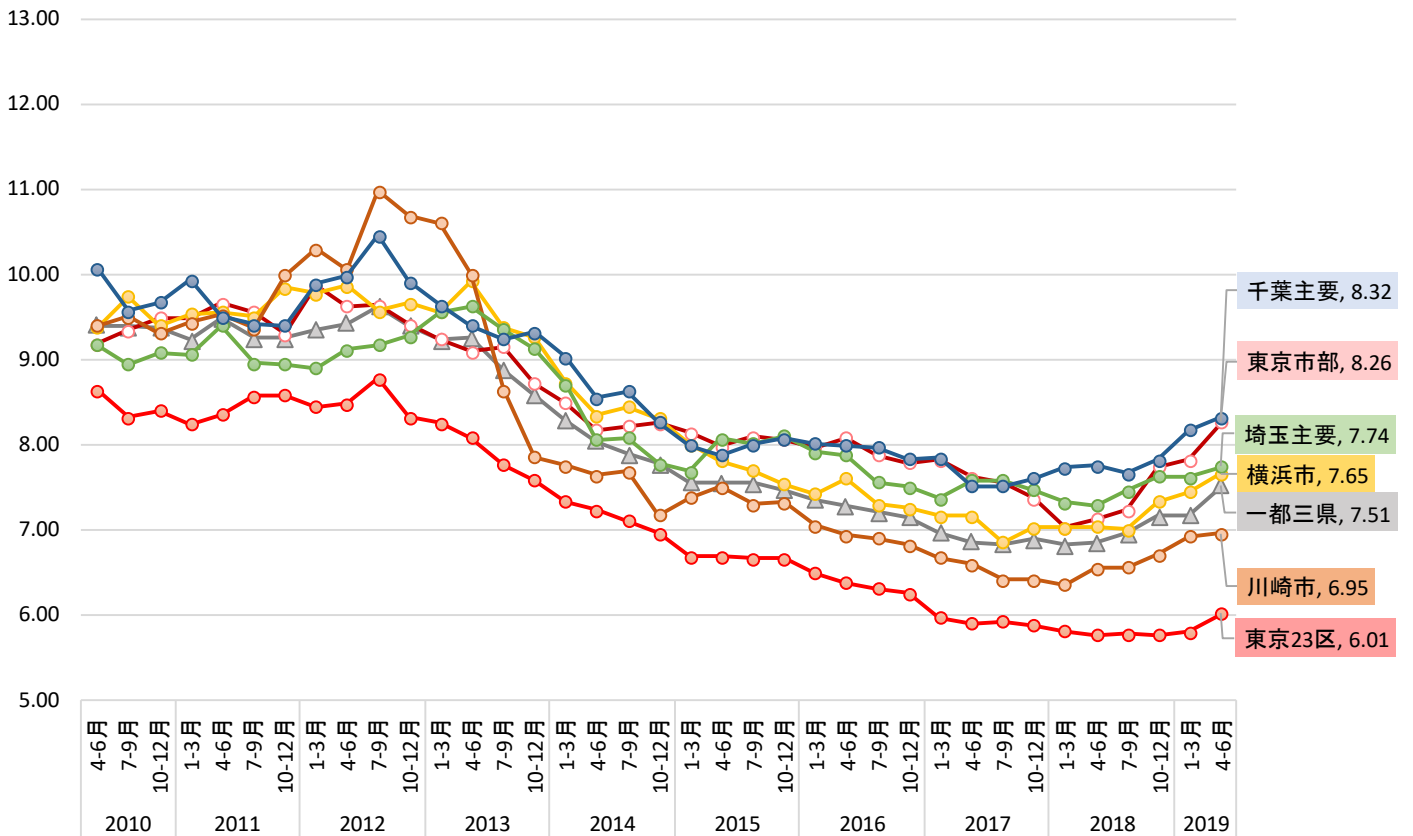
単位:%

| 利回り | | 2016年 4月~6月 | 2016年 7月~9月 | 2016年 10月~12月 | 2017年 1月~3月 | 2017年 4月~6月 | 2017年 7月~9月 | 2017年 10月~12月 | 2018年 1月~3月 | 2018年 4月~6月 | 2018年 7月~9月 | 2018年 10月~12月 | 2019年 1月~3月 | 2019年 4月~6月 |
|--------|-------|----------------|----------------|------------------|----------------|----------------|----------------|------------------|----------------|----------------|----------------|------------------|----------------|----------------|
| 全国 | 登録 | 9.13 | 9.13 | 9.12 | 8.90 | 8.84 | 8.97 | 8.89 | 8.78 | 8.91 | 8.86 | 8.83 | 8.77 | 8.91 |
| | 問い合わせ | 11.41 | 11.17 | 11.34 | 11.15 | 10.88 | 10.97 | 11.38 | 10.68 | 11.30 | 11.41 | 11.66 | 11.93 | 12.13 |
| 一都三県 | 登録 | 8.50 | 8.42 | 8.34 | 8.19 | 8.07 | 8.03 | 8.10 | 8.03 | 8.09 | 8.12 | 8.23 | 8.23 | 8.31 |
| | 問い合わせ | 10.46 | 10.21 | 10.08 | 9.99 | 9.63 | 9.73 | 10.05 | 9.55 | 9.97 | 10.26 | 10.27 | 10.87 | 11.05 |
| 東京23区 | 登録 | 6.88 | 7.01 | 6.80 | 6.61 | 6.63 | 6.66 | 6.55 | 6.48 | 6.49 | 6.51 | 6.63 | 6.65 | 6.80 |
| | 問い合わせ | 8.84 | 9.03 | 8.46 | 8.05 | 7.92 | 8.12 | 8.12 | 7.91 | 8.13 | 7.94 | 7.98 | 8.58 | 9.40 |
| 東京市部 | 登録 | 8.39 | 8.23 | 8.03 | 7.91 | 7.92 | 8.02 | 7.89 | 7.90 | 7.97 | 8.05 | 8.08 | 8.22 | 8.22 |
| | 問い合わせ | 10.81 | 10.02 | 10.83 | 9.83 | 9.30 | 9.52 | 9.52 | 9.93 | 10.17 | 10.48 | 9.61 | 10.22 | 10.43 |
| 横浜市 | 登録 | 8.31 | 8.16 | 8.23 | 8.08 | 7.94 | 7.99 | 8.06 | 8.06 | 8.09 | 8.05 | 8.11 | 8.13 | 8.11 |
| | 問い合わせ | 9.82 | 9.00 | 8.97 | 8.90 | 8.66 | 8.69 | 8.77 | 8.90 | 8.69 | 8.81 | 9.06 | 9.89 | 9.98 |
| 川崎市 | 登録 | 7.75 | 7.65 | 7.74 | 7.82 | 7.94 | 7.93 | 7.86 | 7.83 | 7.57 | 7.35 | 7.56 | 7.58 | 7.63 |
| | 問い合わせ | 8.50 | 8.74 | 8.94 | 9.19 | 8.61 | 8.83 | 8.86 | 8.25 | 8.61 | 8.73 | 8.83 | 9.20 | 9.16 |
| 埼玉主要都市 | 登録 | 8.42 | 7.99 | 7.90 | 7.79 | 7.51 | 7.69 | 7.73 | 8.03 | 7.98 | 8.06 | 8.19 | 8.17 | 8.19 |
| | 問い合わせ | 9.65 | 9.28 | 8.88 | 9.78 | 10.12 | 9.08 | 8.57 | 9.60 | 9.41 | 9.17 | 9.18 | 9.74 | 10.06 |
| 千葉主要都市 | 登録 | 9.03 | 9.06 | 8.77 | 8.82 | 8.56 | 8.57 | 8.83 | 8.56 | 8.59 | 8.61 | 8.63 | 8.62 | 8.77 |
| | 問い合わせ | 10.61 | 9.90 | 9.79 | 10.44 | 10.02 | 10.03 | 9.96 | 9.20 | 9.62 | 10.44 | 10.59 | 11.44 | 11.33 |
| 札幌市 | 登録 | 11.65 | 11.54 | 11.36 | 11.14 | 11.20 | 10.92 | 10.90 | 10.86 | 11.01 | 11.01 | 10.83 | 10.49 | 10.66 |
| | 問い合わせ | 12.81 | 12.72 | 12.99 | 12.76 | 12.21 | 12.57 | 12.25 | 12.33 | 12.29 | 12.86 | 12.86 | 12.21 | 12.31 |
| 仙台市 | 登録 | 8.75 | 9.00 | 8.82 | 8.95 | 9.39 | 9.71 | 9.53 | 10.27 | 10.24 | 10.76 | 10.78 | 10.35 | 11.01 |
| | 問い合わせ | 10.14 | 12.47 | 10.78 | 9.53 | 10.25 | 10.65 | 9.50 | 11.92 | 11.18 | 13.75 | 12.09 | 13.99 | 13.74 |
| 名古屋市 | 登録 | 7.65 | 7.58 | 7.34 | 7.47 | 7.27 | 7.26 | 7.23 | 7.44 | 7.42 | 7.34 | 7.45 | 7.57 | 7.52 |
| | 問い合わせ | 7.87 | 8.08 | 8.03 | 8.27 | 7.85 | 8.30 | 7.95 | 8.72 | 8.36 | 8.20 | 8.87 | 9.63 | 9.22 |
| 京都市 | 登録 | 7.96 | 7.80 | 8.81 | 8.69 | 8.54 | 9.23 | 9.15 | 9.32 | 10.91 | 10.80 | 9.49 | 9.14 | 9.11 |
| | 問い合わせ | 9.07 | 11.31 | 16.43 | 13.46 | 11.36 | 10.66 | 9.96 | 10.58 | 19.52 | 9.88 | 9.51 | 8.46 | 8.93 |
| 大阪市 | 登録 | 11.33 | 12.27 | 12.80 | 12.03 | 11.85 | 12.23 | 11.89 | 10.52 | 9.34 | 8.80 | 8.69 | 9.12 | 9.57 |
| | 問い合わせ | 14.49 | 13.12 | 14.38 | 13.27 | 13.43 | 14.32 | 13.68 | 10.99 | 9.75 | 9.89 | 10.54 | 11.29 | 12.07 |
| 神戸市 | 登録 | 9.46 | 10.51 | 11.84 | 10.46 | 11.13 | 12.08 | 11.99 | 10.86 | 11.44 | 11.66 | 10.97 | 10.61 | 10.43 |
| | 問い合わせ | 11.33 | 14.99 | 14.66 | 14.10 | 11.50 | 11.73 | 13.84 | 13.11 | 11.79 | 10.30 | 10.91 | 15.01 | 12.58 |
| 広島市 | 登録 | 7.78 | 7.47 | 7.64 | 6.88 | 7.15 | 5.96 | 6.56 | 5.98 | 6.57 | 6.33 | 7.81 | 6.35 | 7.30 |
| | 問い合わせ | 8.49 | 7.96 | 10.82 | 6.27 | 9.42 | 7.13 | 7.01 | 5.28 | 6.74 | 5.95 | 10.59 | 11.40 | 11.29 |
| 福岡市 | 登録 | 8.05 | 8.01 | 7.88 | 7.72 | 7.39 | 7.61 | 7.61 | 7.84 | 7.55 | 7.69 | 7.68 | 7.67 | 7.71 |
| | 問い合わせ | 8.67 | 8.60 | 8.74 | 8.32 | 7.95 | 8.53 | 8.03 | 9.19 | 8.81 | 9.85 | 10.71 | 9.24 | 9.13 |

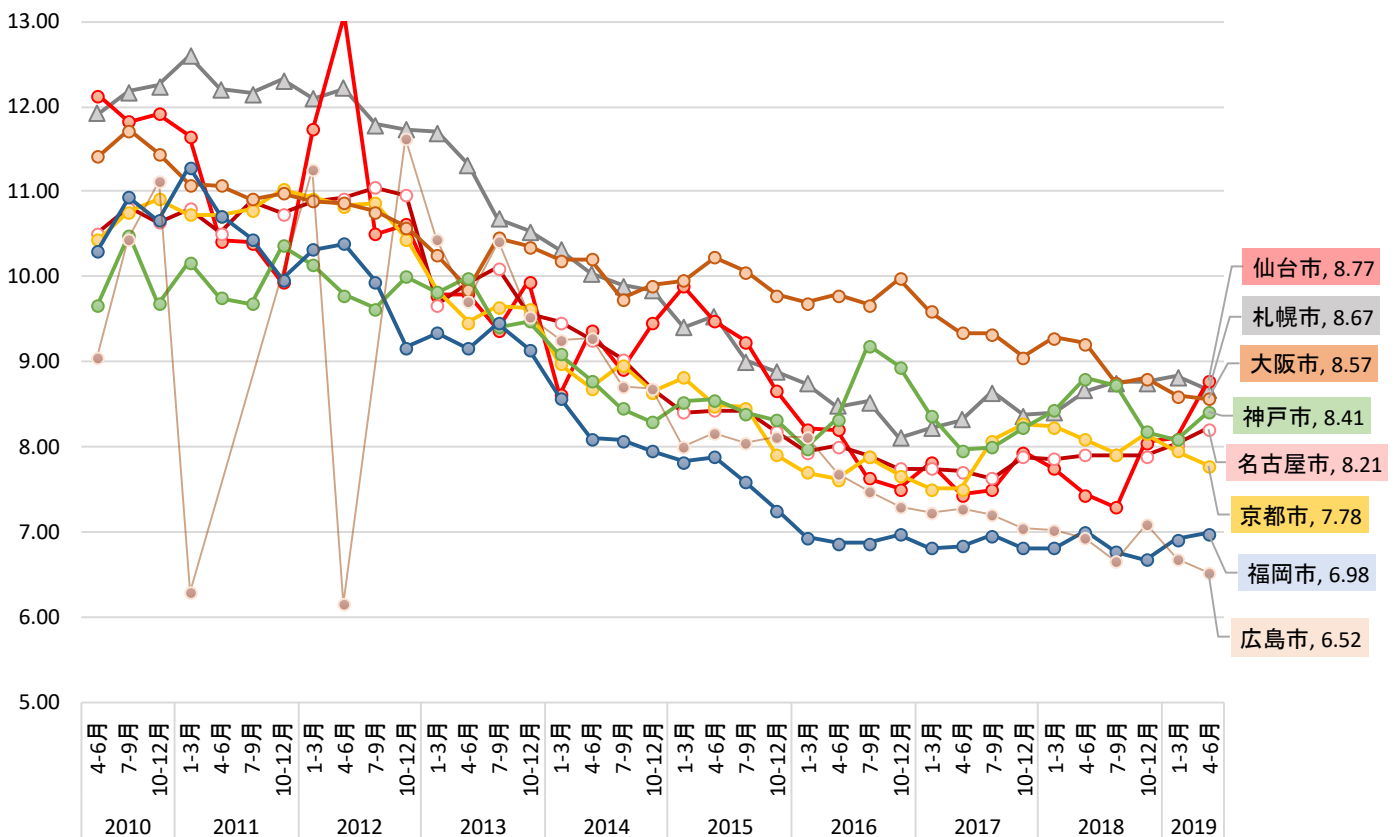
単位:万円

| 価格 | | 2016年 4月~6月 | 2016年 7月~9月 | 2016年 10月~12月 | 2017年 1月~3月 | 2017年 4月~6月 | 2017年 7月~9月 | 2017年 10月~12月 | 2018年 1月~3月 | 2018年 4月~6月 | 2018年 7月~9月 | 2018年 10月~12月 | 2019年 1月~3月 | 2019年 4月~6月 |
|--------|-------|----------------|----------------|------------------|----------------|----------------|----------------|------------------|----------------|----------------|----------------|------------------|----------------|----------------|
| 全国 | 登録 | 5,919 | 5,938 | 6,212 | 6,487 | 6,505 | 6,513 | 6,591 | 6,882 | 6,740 | 6,613 | 6,577 | 6,607 | 6,410 |
| | 問い合わせ | 4,488 | 4,661 | 5,040 | 4,926 | 5,277 | 5,271 | 5,026 | 5,532 | 5,040 | 5,047 | 4,895 | 4,734 | 4,342 |
| 一都三県 | 登録 | 6,532 | 6,619 | 7,027 | 7,326 | 7,360 | 7,490 | 7,432 | 7,764 | 7,628 | 7,407 | 7,230 | 7,190 | 6,987 |
| | 問い合わせ | 5,152 | 5,371 | 5,890 | 5,672 | 5,971 | 6,048 | 5,778 | 6,338 | 5,700 | 5,732 | 5,748 | 5,379 | 4,841 |
| 東京23区 | 登録 | 9,414 | 9,599 | 10,764 | 10,962 | 10,948 | 10,748 | 11,175 | 11,463 | 11,227 | 11,134 | 10,815 | 10,726 | 10,192 |
| | 問い合わせ | 7,036 | 7,173 | 8,427 | 8,294 | 8,739 | 8,636 | 8,400 | 8,941 | 8,188 | 8,496 | 8,714 | 8,095 | 7,363 |
| 東京市部 | 登録 | 6,555 | 6,105 | 6,751 | 6,973 | 7,171 | 7,362 | 7,569 | 7,478 | 7,277 | 6,656 | 6,483 | 6,445 | 6,276 |
| | 問い合わせ | 4,666 | 4,550 | 4,651 | 5,106 | 5,530 | 5,812 | 5,622 | 5,398 | 5,143 | 4,287 | 4,965 | 4,750 | 4,290 |
| 横浜市 | 登録 | 6,209 | 6,035 | 6,000 | 6,210 | 5,981 | 6,491 | 6,392 | 6,746 | 6,578 | 6,695 | 6,482 | 6,344 | 6,431 |
| | 問い合わせ | 5,653 | 6,077 | 6,167 | 6,266 | 5,822 | 6,345 | 6,331 | 6,481 | 6,362 | 6,884 | 6,187 | 5,533 | 5,277 |
| 川崎市 | 登録 | 8,474 | 8,347 | 8,189 | 7,656 | 7,431 | 7,940 | 8,392 | 8,937 | 9,023 | 9,010 | 8,693 | 8,048 | 8,412 |
| | 問い合わせ | 6,985 | 7,038 | 7,102 | 6,281 | 6,700 | 6,440 | 7,229 | 8,180 | 6,951 | 7,193 | 6,142 | 6,386 | 5,729 |
| 埼玉主要都市 | 登録 | 5,794 | 6,763 | 7,404 | 8,063 | 8,186 | 7,382 | 6,544 | 6,708 | 6,251 | 5,933 | 5,808 | 6,008 | 6,090 |
| | 問い合わせ | 6,186 | 5,748 | 5,334 | 5,674 | 5,373 | 6,823 | 6,126 | 6,127 | 5,208 | 6,112 | 5,090 | 5,210 | 4,833 |
| 千葉主要都市 | 登録 | 5,177 | 5,404 | 5,773 | 6,016 | 6,112 | 6,175 | 6,027 | 6,543 | 6,631 | 6,314 | 6,381 | 6,573 | 6,220 |
| | 問い合わせ | 4,187 | 4,731 | 5,399 | 4,711 | 4,995 | 4,864 | 5,218 | 5,387 | 5,618 | 4,736 | 4,806 | 4,239 | 3,928 |
| 札幌市 | 登録 | 3,659 | 3,930 | 4,410 | 4,145 | 4,352 | 4,499 | 4,528 | 4,502 | 4,487 | 4,193 | 4,127 | 4,313 | 4,450 |
| | 問い合わせ | 3,454 | 3,676 | 3,737 | 3,721 | 3,986 | 3,540 | 3,609 | 3,628 | 3,746 | 3,513 | 3,396 | 3,748 | 3,565 |
| 仙台市 | 登録 | 5,580 | 5,280 | 5,361 | 6,274 | 5,197 | 5,561 | 4,925 | 4,381 | 4,732 | 4,276 | 5,089 | 5,188 | 4,648 |
| | 問い合わせ | 4,356 | 4,009 | 4,094 | 4,748 | 4,545 | 4,515 | 4,638 | 3,387 | 4,465 | 3,281 | 3,534 | 2,885 | 3,061 |
| 名古屋市 | 登録 | 6,747 | 6,701 | 6,897 | 6,682 | 6,923 | 6,955 | 6,574 | 6,761 | 6,889 | 6,950 | 6,800 | 7,003 | 7,180 |
| | 問い合わせ | 6,152 | 6,014 | 5,350 | 5,861 | 6,836 | 6,883 | 6,498 | 5,583 | 5,352 | 5,550 | 5,434 | 4,605 | 5,660 |
| 京都市 | 登録 | 5,677 | 4,790 | 4,451 | 5,696 | 4,629 | 4,207 | 3,931 | 3,042 | 3,216 | 3,130 | 3,088 | 3,166 | 3,712 |
| | 問い合わせ | 3,922 | 4,256 | 4,793 | 5,486 | 5,109 | 3,296 | 5,369 | 4,008 | 4,394 | 4,856 | 3,402 | 4,654 | 4,093 |
| 大阪市 | 登録 | 4,284 | 3,936 | 3,613 | 3,882 | 3,640 | 3,615 | 4,431 | 6,041 | 6,811 | 6,495 | 6,678 | 5,957 | 5,080 |
| | 問い合わせ | 3,350 | 3,654 | 3,905 | 4,576 | 5,685 | 4,832 | 4,814 | 6,350 | 7,819 | 6,245 | 5,820 | 4,621 | 4,230 |
| 神戸市 | 登録 | 4,600 | 4,181 | 3,581 | 4,096 | 3,632 | 3,134 | 3,349 | 3,719 | 3,640 | 3,704 | 3,629 | 3,961 | 4,267 |
| | 問い合わせ | 4,214 | 3,939 | 2,946 | 4,533 | 3,878 | 4,557 | 3,369 | 4,387 | 4,138 | 4,945 | 4,597 | 3,171 | 3,457 |
| 広島市 | 登録 | 9,882 | 8,997 | 8,254 | 7,864 | 6,390 | 10,157 | 9,511 | 9,042 | 8,479 | 7,946 | 6,636 | 9,246 | 9,023 |
| | 問い合わせ | 5,595 | 6,650 | 5,086 | 5,487 | 7,071 | 4,895 | 17,400 | 5,200 | 7,627 | 5,338 | 3,418 | 7,353 | 3,577 |
| 福岡市 | 登録 | 5,169 | 5,011 | 4,923 | 5,229 | 5,407 | 5,133 | 5,197 | 5,002 | 5,580 | 5,536 | 5,436 | 5,661 | 5,453 |
| | 問い合わせ | 4,716 | 4,416 | 4,082 | 4,466 | 5,109 | 4,389 | 4,912 | 4,081 | 4,770 | 4,352 | 3,530 | 3,988 | 4,691 |

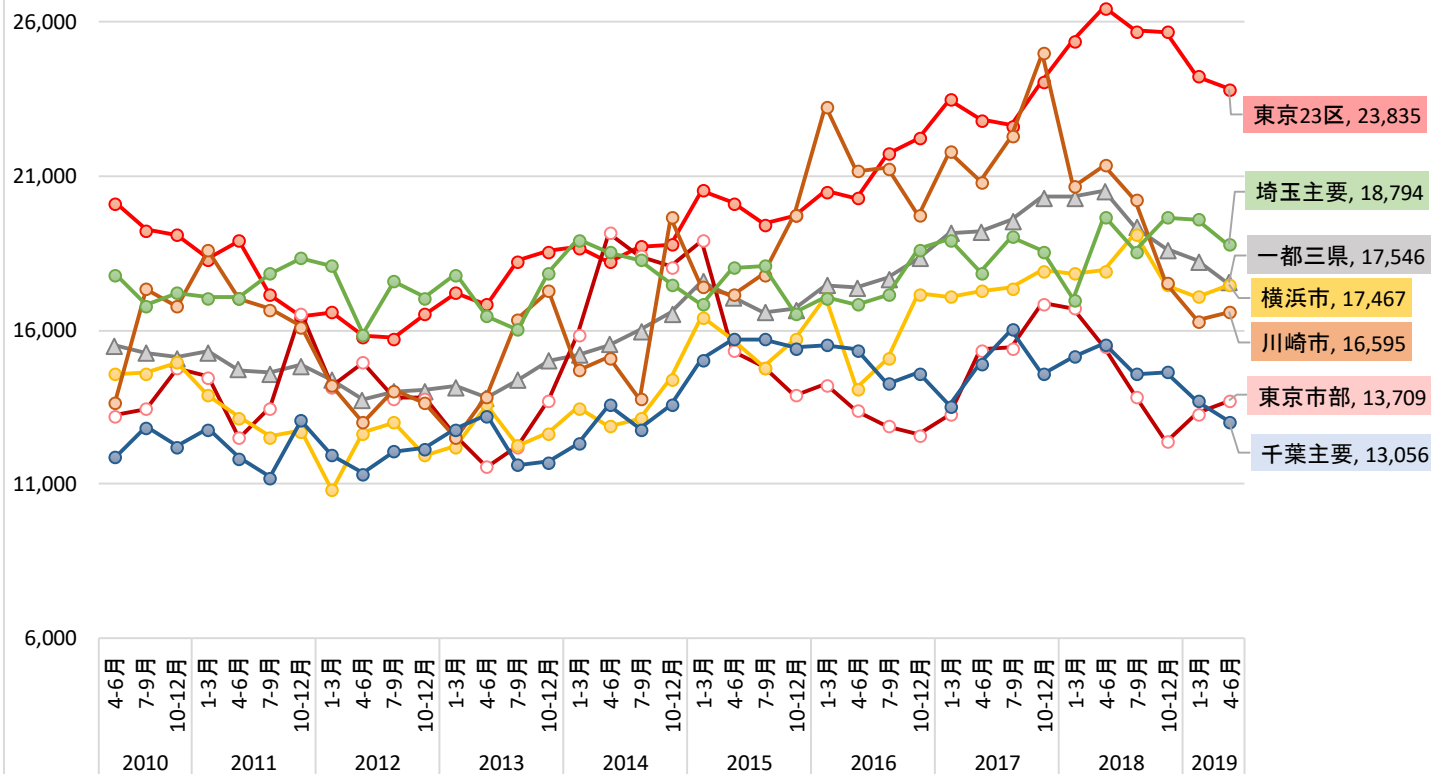
< 一都三県：利回り推移（登録） >



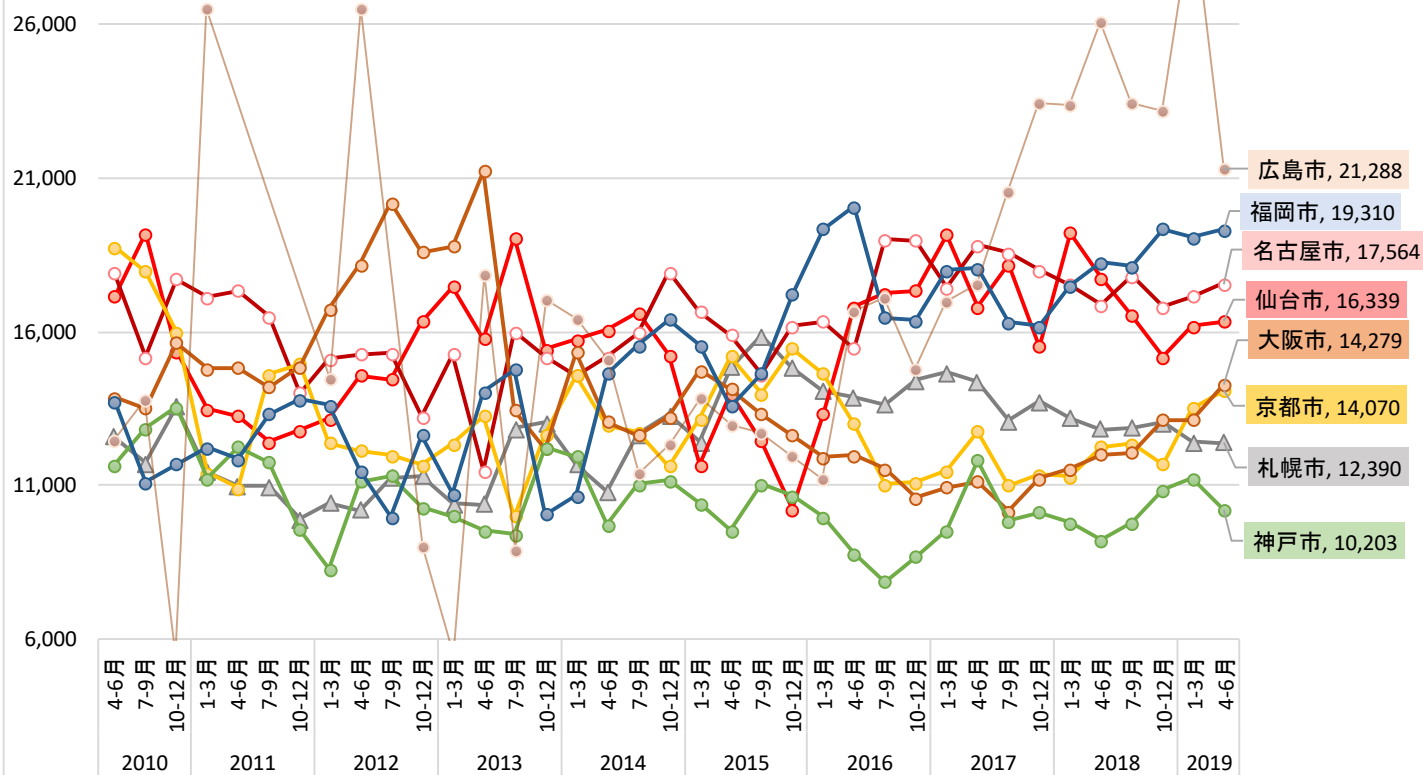
< 主要都市：利回り推移（登録） >



< 一都三県：価格推移（登録） >



< 主要都市：価格推移（登録） >



単位:%

| | | 2016年 | 2016年 | 2016年 | 2017年 | 2017年 | 2017年 | 2017年 | 2018年 | 2018年 | 2018年 | 2018年 | 2019年 | 2019年 |
|--------|--------|-------|-------|---------|-------|-------|-------|---------|-------|-------|-------|---------|-------|-------|
| | | 4月~6月 | 7月~9月 | 10月~12月 | 1月~3月 | 4月~6月 | 7月~9月 | 10月~12月 | 1月~3月 | 4月~6月 | 7月~9月 | 10月~12月 | 1月~3月 | 4月~6月 |
| 全国 | 築10年未満 | 6.00 | 5.82 | 5.74 | 5.73 | 5.72 | 5.67 | 5.70 | 5.62 | 5.65 | 5.56 | 5.55 | 5.54 | 5.71 |
| | 築10年~ | 7.47 | 7.35 | 7.09 | 7.02 | 6.93 | 7.25 | 7.24 | 6.89 | 7.00 | 7.10 | 7.14 | 6.94 | 7.10 |
| | 築20年~ | 8.56 | 8.49 | 8.56 | 8.54 | 8.44 | 8.58 | 8.61 | 8.52 | 8.60 | 8.59 | 8.64 | 8.66 | 8.90 |
| 一都三県 | 築10年未満 | 5.53 | 5.33 | 5.27 | 5.23 | 5.29 | 5.17 | 5.15 | 5.17 | 5.23 | 5.25 | 5.19 | 5.24 | 5.38 |
| | 築10年~ | 6.48 | 6.25 | 6.15 | 6.13 | 5.99 | 6.20 | 6.20 | 6.05 | 6.05 | 6.14 | 6.29 | 6.20 | 6.36 |
| | 築20年~ | 7.61 | 7.57 | 7.57 | 7.40 | 7.31 | 7.33 | 7.37 | 7.37 | 7.41 | 7.55 | 7.75 | 7.84 | 8.11 |
| 東京23区 | 築10年未満 | 5.26 | 5.11 | 5.11 | 5.07 | 5.11 | 5.00 | 5.00 | 5.00 | 5.03 | 4.99 | 4.96 | 5.06 | 5.17 |
| | 築10年~ | 5.88 | 5.62 | 5.62 | 5.33 | 5.40 | 5.44 | 5.28 | 5.24 | 5.20 | 5.18 | 5.23 | 5.25 | 5.45 |
| | 築20年~ | 6.68 | 6.71 | 6.71 | 6.40 | 6.29 | 6.39 | 6.34 | 6.28 | 6.26 | 6.34 | 6.35 | 6.40 | 6.56 |
| 東京市部 | 築10年未満 | 5.37 | 5.56 | 5.88 | 5.97 | 5.76 | 5.52 | 5.75 | 5.57 | 5.49 | 5.33 | 5.46 | 5.49 | 5.53 |
| | 築10年~ | 6.87 | 6.42 | 6.03 | 7.03 | 6.20 | 6.37 | 6.25 | 6.26 | 6.32 | 6.48 | 6.56 | 6.69 | 6.43 |
| | 築20年~ | 8.20 | 8.03 | 8.00 | 8.09 | 8.00 | 8.01 | 7.80 | 7.45 | 7.57 | 7.64 | 8.12 | 8.27 | 8.70 |
| 横浜市 | 築10年未満 | 5.83 | 5.36 | 5.52 | 6.22 | 6.46 | 5.84 | 5.48 | 5.64 | 5.49 | 5.31 | 5.26 | 5.42 | 5.43 |
| | 築10年~ | 6.60 | 5.95 | 6.20 | 5.86 | 5.92 | 5.78 | 5.84 | 5.92 | 5.85 | 6.03 | 6.07 | 6.74 | 6.75 |
| | 築20年~ | 7.91 | 7.56 | 7.48 | 7.40 | 7.31 | 7.18 | 7.40 | 7.47 | 7.41 | 7.44 | 7.74 | 7.70 | 7.92 |
| 川崎市 | 築10年未満 | 5.36 | 4.80 | 4.59 | 4.96 | 4.93 | 4.98 | 4.62 | 4.97 | 5.00 | 5.48 | 5.46 | 5.65 | 5.85 |
| | 築10年~ | 6.96 | 6.59 | 6.03 | 6.29 | 5.58 | 5.65 | 5.94 | 5.80 | 5.88 | 5.97 | 6.21 | 6.13 | 5.88 |
| | 築20年~ | 7.47 | 7.36 | 7.21 | 7.10 | 6.98 | 6.85 | 6.98 | 7.14 | 7.16 | 7.23 | 7.17 | 7.38 | 7.42 |
| 埼玉主要都市 | 築10年未満 | 7.31 | 6.54 | 5.77 | 5.40 | 5.50 | 5.91 | 5.69 | 5.78 | 5.99 | 5.94 | 5.98 | 5.94 | 6.07 |
| | 築10年~ | 6.73 | 6.45 | 6.91 | 6.67 | 6.60 | 7.10 | 7.27 | 6.79 | 6.76 | 6.76 | 6.71 | 6.52 | 6.38 |
| | 築20年~ | 7.94 | 7.72 | 7.73 | 7.66 | 7.96 | 7.74 | 7.61 | 7.50 | 7.62 | 7.86 | 8.08 | 8.09 | 8.14 |
| 千葉主要都市 | 築10年未満 | 6.40 | 6.59 | 6.36 | 6.63 | 5.85 | 6.28 | 6.25 | 5.80 | 5.88 | 6.11 | 6.25 | 6.02 | 5.91 |
| | 築10年~ | 7.82 | 7.67 | 7.44 | 6.53 | 6.81 | 6.78 | 6.79 | 6.33 | 6.55 | 6.77 | 6.76 | 6.84 | 7.01 |
| | 築20年~ | 8.24 | 8.13 | 7.93 | 7.95 | 7.74 | 7.66 | 7.75 | 7.96 | 8.02 | 7.89 | 8.01 | 8.48 | 8.62 |
| 札幌市 | 築10年未満 | 7.36 | 7.43 | 7.20 | 7.19 | 7.16 | 7.10 | 7.21 | 7.18 | 7.12 | 7.07 | 7.24 | 7.17 | 7.15 |
| | 築10年~ | 8.44 | 8.04 | 7.66 | 7.52 | 7.60 | 7.64 | 7.55 | 7.60 | 7.67 | 7.66 | 7.90 | 7.83 | 8.19 |
| | 築20年~ | 8.98 | 9.02 | 8.71 | 8.86 | 9.23 | 9.62 | 9.38 | 9.38 | 9.40 | 9.54 | 9.69 | 9.65 | 9.48 |
| 仙台市 | 築10年未満 | | | 6.66 | | 6.00 | | 4.95 | 4.95 | 5.18 | 4.53 | 5.32 | 4.88 | 5.19 |
| | 築10年~ | 6.55 | 6.65 | 6.40 | 6.89 | 7.01 | 6.74 | 7.42 | 6.37 | 7.25 | 6.62 | 6.95 | 7.21 | 7.68 |
| | 築20年~ | 8.75 | 8.28 | 7.95 | 8.06 | 7.56 | 7.63 | 8.16 | 8.01 | 7.61 | 7.67 | 8.60 | 8.70 | 9.39 |
| 名古屋市 | 築10年未満 | 6.37 | 6.33 | 6.44 | 6.29 | 6.26 | 5.93 | 6.20 | 6.43 | 6.03 | 5.86 | 6.15 | 5.79 | 5.51 |
| | 築10年~ | 6.79 | 6.95 | 7.05 | 6.84 | 6.92 | 6.65 | 6.96 | 7.09 | 7.09 | 6.86 | 6.82 | 6.96 | 6.73 |
| | 築20年~ | 8.55 | 8.46 | 8.12 | 8.24 | 8.24 | 8.23 | 8.44 | 8.26 | 8.24 | 8.22 | 8.26 | 8.49 | 8.72 |
| 京都市 | 築10年未満 | 6.01 | 5.50 | 5.45 | 5.31 | 5.51 | 5.76 | 6.01 | 6.31 | 5.70 | 5.68 | 5.85 | 5.58 | 6.24 |
| | 築10年~ | 6.62 | 5.97 | 6.42 | 5.70 | 6.27 | 7.55 | 7.79 | 5.92 | 5.57 | 6.32 | 6.88 | 6.42 | 6.71 |
| | 築20年~ | 7.95 | 8.34 | 8.02 | 7.80 | 7.66 | 8.30 | 8.46 | 8.45 | 8.40 | 8.20 | 8.33 | 8.22 | 8.00 |
| 大阪市 | 築10年未満 | 6.66 | 6.79 | 6.73 | 6.71 | 6.47 | 6.46 | 6.71 | 6.50 | 6.73 | 6.40 | 6.36 | 6.52 | 6.40 |
| | 築10年~ | 8.39 | 8.16 | 7.63 | 7.06 | 7.17 | 7.72 | 7.23 | 7.00 | 6.89 | 6.96 | 6.75 | 6.74 | 6.41 |
| | 築20年~ | 10.03 | 9.89 | 10.27 | 10.11 | 9.63 | 9.58 | 9.38 | 9.64 | 9.58 | 9.16 | 9.16 | 8.88 | 8.85 |
| 神戸市 | 築10年未満 | 6.82 | 6.48 | 6.27 | 6.30 | 6.15 | 6.16 | 5.91 | 5.88 | 5.94 | 6.31 | 5.73 | 5.69 | 5.87 |
| | 築10年~ | 8.14 | 8.86 | 8.14 | 7.91 | 6.24 | 6.98 | 7.49 | 7.62 | 7.34 | 7.24 | 7.14 | 7.03 | 6.97 |
| | 築20年~ | 8.63 | 9.52 | 9.32 | 8.55 | 8.35 | 8.24 | 8.67 | 8.71 | 9.02 | 8.95 | 8.37 | 8.36 | 8.70 |
| 広島市 | 築10年未満 | 5.89 | 6.43 | 6.36 | 5.49 | 5.26 | 5.38 | 5.32 | 5.63 | 5.51 | 5.48 | 6.88 | 5.48 | 5.30 |
| | 築10年~ | 6.89 | 6.02 | 6.00 | 5.67 | 6.60 | 6.52 | 6.52 | 6.11 | 6.11 | 5.59 | 6.13 | 6.11 | 6.11 |
| | 築20年~ | 7.79 | 7.63 | 7.37 | 7.39 | 7.51 | 7.49 | 7.55 | 7.42 | 7.47 | 7.18 | 7.23 | 7.07 | 6.74 |
| 福岡市 | 築10年未満 | 5.54 | 5.46 | 5.39 | 5.58 | 5.59 | 5.63 | 5.59 | 5.18 | 5.37 | 5.43 | 5.35 | 5.15 | 5.14 |
| | 築10年~ | 6.31 | 6.24 | 6.13 | 5.71 | 5.53 | 6.10 | 5.84 | 5.89 | 6.19 | 5.75 | 5.87 | 6.10 | 6.29 |
| | 築20年~ | 7.54 | 7.33 | 7.37 | 7.31 | 7.38 | 7.44 | 7.27 | 7.25 | 7.42 | 7.16 | 7.08 | 7.33 | 7.46 |

単位:万円

| | | 2016年 | | | 2017年 | | | 2018年 | | | 2019年 | | | |
|--------|--------|--------|--------|---------|--------|--------|--------|---------|--------|--------|--------|---------|--------|--------|
| | | 4月~6月 | 7月~9月 | 10月~12月 | 1月~3月 | 4月~6月 | 7月~9月 | 10月~12月 | 1月~3月 | 4月~6月 | 7月~9月 | 10月~12月 | 1月~3月 | 4月~6月 |
| 全国 | 築10年未満 | 22,562 | 24,607 | 24,779 | 23,664 | 24,294 | 24,850 | 25,324 | 24,948 | 25,532 | 25,606 | 26,605 | 25,936 | 24,787 |
| | 築10年~ | 16,091 | 17,187 | 16,647 | 17,524 | 17,158 | 19,199 | 19,953 | 18,946 | 20,113 | 18,965 | 18,998 | 18,391 | 18,313 |
| | 築20年~ | 13,866 | 13,868 | 14,160 | 14,239 | 14,379 | 13,568 | 14,411 | 14,319 | 14,219 | 13,478 | 13,290 | 13,462 | 13,205 |
| 一都三県 | 築10年未満 | 24,395 | 27,398 | 27,145 | 26,538 | 27,041 | 28,968 | 29,123 | 27,655 | 28,112 | 28,225 | 29,601 | 28,215 | 27,551 |
| | 築10年~ | 21,244 | 22,417 | 18,861 | 21,767 | 19,558 | 19,813 | 19,462 | 22,244 | 25,055 | 24,769 | 23,873 | 21,294 | 20,720 |
| | 築20年~ | 15,849 | 15,710 | 16,795 | 17,391 | 17,344 | 17,175 | 18,314 | 17,983 | 17,614 | 15,998 | 15,143 | 14,970 | 14,949 |
| 東京23区 | 築10年未満 | 22,444 | 27,225 | 27,261 | 26,169 | 28,220 | 29,510 | 29,237 | 29,638 | 30,064 | 30,797 | 32,404 | 30,411 | 29,755 |
| | 築10年~ | 27,184 | 26,763 | 21,669 | 27,644 | 20,849 | 21,094 | 22,902 | 27,886 | 33,567 | 33,530 | 30,728 | 25,770 | 26,653 |
| | 築20年~ | 18,927 | 19,625 | 20,736 | 21,845 | 20,969 | 19,672 | 21,888 | 22,938 | 23,277 | 21,437 | 20,661 | 19,673 | 20,008 |
| 東京市部 | 築10年未満 | 20,771 | 19,251 | 17,585 | 15,833 | 16,767 | 19,418 | 21,755 | 21,035 | 20,513 | 20,169 | 19,238 | 19,297 | 19,611 |
| | 築10年~ | 8,660 | 18,181 | 13,048 | 9,667 | 14,831 | 13,793 | 12,501 | 13,214 | 13,014 | 14,006 | 14,670 | 13,046 | 13,105 |
| | 築20年~ | 13,351 | 12,331 | 12,211 | 13,459 | 15,206 | 15,081 | 16,616 | 16,339 | 14,973 | 12,850 | 11,400 | 12,525 | 13,187 |
| 横浜市 | 築10年未満 | 22,980 | 30,866 | 34,888 | 27,204 | 27,478 | 24,320 | 26,450 | 20,951 | 22,756 | 22,850 | 23,300 | 21,726 | 22,528 |
| | 築10年~ | 14,546 | 18,748 | 17,758 | 17,838 | 26,967 | 17,895 | 16,608 | 19,123 | 27,154 | 27,800 | 27,044 | 20,097 | 18,104 |
| | 築20年~ | 13,353 | 13,658 | 15,912 | 16,081 | 15,561 | 15,662 | 16,517 | 17,006 | 16,168 | 17,376 | 15,728 | 16,317 | 16,987 |
| 川崎市 | 築10年未満 | 44,733 | 53,173 | 52,648 | 45,362 | 44,623 | 43,737 | 51,001 | 29,112 | 29,694 | 27,821 | 25,895 | 22,073 | 21,683 |
| | 築10年~ | 18,224 | 24,959 | 19,980 | 22,004 | 39,642 | 30,587 | 32,735 | 30,809 | 25,944 | 25,498 | 28,557 | 30,903 | 35,209 |
| | 築20年~ | 13,346 | 14,164 | 15,462 | 16,500 | 15,096 | 15,703 | 16,670 | 14,247 | 15,640 | 14,429 | 13,548 | 13,405 | 13,552 |
| 埼玉主要都市 | 築10年未満 | 16,325 | 20,369 | 20,331 | 22,376 | 23,802 | 24,278 | 26,644 | 22,479 | 26,383 | 25,097 | 25,100 | 24,811 | 23,203 |
| | 築10年~ | 16,071 | 15,080 | 13,690 | 16,926 | 16,220 | 21,381 | 16,428 | 21,138 | 22,133 | 22,534 | 25,302 | 24,541 | 27,230 |
| | 築20年~ | 16,877 | 17,108 | 19,246 | 18,966 | 17,484 | 18,378 | 18,410 | 16,153 | 18,028 | 16,814 | 17,969 | 17,961 | 17,233 |
| 千葉主要都市 | 築10年未満 | 26,274 | 20,782 | 24,335 | 23,305 | 14,318 | 23,408 | 20,004 | 19,875 | 19,248 | 16,708 | 17,756 | 22,822 | 23,101 |
| | 築10年~ | 16,090 | 26,779 | 16,020 | 19,842 | 16,482 | 14,504 | 15,499 | 20,601 | 15,343 | 21,235 | 21,968 | 19,155 | 17,522 |
| | 築20年~ | 13,625 | 12,969 | 13,977 | 12,896 | 14,880 | 15,671 | 14,210 | 14,431 | 15,193 | 13,760 | 13,863 | 12,400 | 11,976 |
| 札幌市 | 築10年未満 | 14,077 | 12,994 | 14,859 | 16,432 | 17,043 | 14,601 | 15,119 | 15,781 | 15,891 | 16,160 | 15,414 | 14,927 | 15,878 |
| | 築10年~ | 12,551 | 13,747 | 14,347 | 14,868 | 14,053 | 13,481 | 14,024 | 13,760 | 14,143 | 14,504 | 14,091 | 13,331 | 14,418 |
| | 築20年~ | 14,411 | 13,803 | 14,305 | 14,003 | 13,148 | 12,362 | 12,888 | 11,799 | 11,590 | 11,547 | 11,771 | 11,342 | 10,191 |
| 仙台市 | 築10年未満 | | | 4,700 | | 72,000 | | 35,000 | 35,000 | 22,375 | 18,829 | 16,350 | 28,275 | 27,000 |
| | 築10年~ | 12,383 | 16,294 | 14,979 | 17,131 | 14,694 | 21,631 | 13,785 | 19,950 | 14,758 | 11,288 | 10,935 | 11,519 | 14,344 |
| | 築20年~ | 18,125 | 17,842 | 18,738 | 19,694 | 16,020 | 17,549 | 15,456 | 18,796 | 17,725 | 16,609 | 15,704 | 15,872 | 15,809 |
| 名古屋市 | 築10年未満 | 23,890 | 28,330 | 32,298 | 21,924 | 25,643 | 25,972 | 18,573 | 17,394 | 19,271 | 25,610 | 19,120 | 23,797 | 29,460 |
| | 築10年~ | 13,709 | 16,541 | 19,310 | 18,468 | 18,585 | 21,563 | 21,626 | 18,746 | 21,368 | 19,993 | 18,615 | 22,242 | 24,589 |
| | 築20年~ | 14,431 | 18,067 | 16,914 | 16,331 | 17,603 | 16,371 | 16,809 | 17,164 | 15,724 | 16,994 | 16,308 | 15,512 | 15,248 |
| 京都市 | 築10年未満 | 11,653 | 18,490 | 22,234 | 21,064 | 24,228 | 24,202 | 19,202 | 18,709 | 22,913 | 22,060 | 21,406 | 23,913 | 21,072 |
| | 築10年~ | 14,585 | 17,378 | 17,449 | 20,552 | 23,183 | 10,148 | 10,715 | 18,514 | 16,657 | 14,990 | 13,019 | 16,698 | 18,459 |
| | 築20年~ | 12,667 | 9,530 | 9,241 | 9,948 | 11,685 | 10,068 | 10,908 | 10,579 | 11,229 | 11,481 | 11,214 | 12,464 | 12,999 |
| 大阪市 | 築10年未満 | 29,896 | 14,251 | 21,781 | 21,699 | 20,524 | 21,284 | 20,020 | 21,726 | 18,763 | 16,374 | 16,498 | 16,760 | 19,245 |
| | 築10年~ | 13,198 | 15,298 | 14,118 | 12,200 | 17,863 | 15,058 | 18,121 | 14,860 | 14,130 | 11,554 | 17,835 | 15,686 | 20,922 |
| | 築20年~ | 10,984 | 11,189 | 9,908 | 10,108 | 10,234 | 9,257 | 10,009 | 10,484 | 11,277 | 11,607 | 12,556 | 12,709 | 13,542 |
| 神戸市 | 築10年未満 | 16,576 | 13,737 | 16,670 | 16,939 | 13,773 | 15,504 | 20,550 | 18,348 | 17,731 | 17,677 | 24,368 | 24,341 | 19,421 |
| | 築10年~ | 6,962 | 6,260 | 9,246 | 9,505 | 10,911 | 11,592 | 13,614 | 14,760 | 18,023 | 18,998 | 16,395 | 13,400 | 9,543 |
| | 築20年~ | 8,898 | 7,654 | 7,786 | 9,022 | 11,759 | 9,151 | 8,107 | 8,817 | 8,500 | 8,859 | 9,804 | 10,042 | 9,617 |
| 広島市 | 築10年未満 | 19,650 | 91,850 | 92,850 | 74,500 | 57,000 | 56,500 | 54,600 | 48,500 | 59,500 | 53,875 | 46,160 | 67,000 | 61,075 |
| | 築10年~ | 8,700 | 10,275 | 10,500 | 22,300 | 7,590 | 43,867 | 43,867 | 56,300 | 56,300 | 39,267 | 55,867 | 56,300 | 40,133 |
| | 築20年~ | 16,928 | 14,825 | 13,799 | 13,808 | 14,157 | 14,435 | 13,093 | 15,060 | 13,777 | 12,858 | 15,897 | 17,008 | 14,752 |
| 福岡市 | 築10年未満 | 24,359 | 24,628 | 22,431 | 20,032 | 21,500 | 19,531 | 22,166 | 38,036 | 32,715 | 24,663 | 30,811 | 32,780 | 33,096 |
| | 築10年~ | 25,920 | 17,641 | 16,529 | 17,367 | 17,444 | 16,745 | 18,031 | 19,555 | 18,391 | 20,703 | 19,032 | 21,080 | 19,522 |
| | 築20年~ | 15,318 | 14,504 | 15,529 | 17,866 | 17,531 | 15,657 | 14,921 | 14,471 | 16,416 | 16,733 | 17,846 | 16,619 | 16,985 |

単位:％

| 利回り | | 2016年 | 2016年 | 2016年 | 2017年 | 2017年 | 2017年 | 2017年 | 2018年 | 2018年 | 2018年 | 2018年 | 2019年 | 2019年 |
|--------|-------|-------|-------|---------|-------|-------|-------|---------|-------|-------|-------|---------|-------|-------|
| | | 4月～6月 | 7月～9月 | 10月～12月 | 1月～3月 | 4月～6月 | 7月～9月 | 10月～12月 | 1月～3月 | 4月～6月 | 7月～9月 | 10月～12月 | 1月～3月 | 4月～6月 |
| 全国 | 登録 | 8.14 | 8.08 | 8.09 | 8.05 | 7.95 | 8.07 | 8.08 | 7.97 | 8.06 | 8.05 | 8.12 | 8.07 | 8.36 |
| | 問い合わせ | 10.19 | 9.97 | 10.18 | 9.83 | 9.36 | 9.12 | 9.92 | 9.60 | 9.82 | 10.34 | 10.59 | 10.52 | 10.53 |
| 一都三県 | 登録 | 7.27 | 7.20 | 7.14 | 6.96 | 6.85 | 6.83 | 6.88 | 6.81 | 6.84 | 6.95 | 7.15 | 7.17 | 7.51 |
| | 問い合わせ | 8.70 | 8.64 | 9.37 | 8.91 | 7.97 | 7.67 | 8.71 | 8.35 | 8.20 | 9.13 | 9.05 | 9.21 | 8.95 |
| 東京23区 | 登録 | 6.37 | 6.30 | 6.24 | 5.96 | 5.89 | 5.91 | 5.87 | 5.80 | 5.76 | 5.77 | 5.76 | 5.79 | 6.01 |
| | 問い合わせ | 7.76 | 7.83 | 8.25 | 7.56 | 6.62 | 6.26 | 7.23 | 6.70 | 6.83 | 7.15 | 6.89 | 7.19 | 7.01 |
| 東京市部 | 登録 | 8.08 | 7.87 | 7.78 | 7.81 | 7.61 | 7.54 | 7.36 | 7.02 | 7.12 | 7.22 | 7.74 | 7.82 | 8.26 |
| | 問い合わせ | 9.14 | 8.65 | 9.01 | 8.55 | 8.56 | 8.60 | 9.04 | 8.12 | 8.53 | 8.37 | 10.90 | 9.51 | 9.49 |
| 横浜市 | 登録 | 7.60 | 7.29 | 7.25 | 7.16 | 7.15 | 6.85 | 7.02 | 7.02 | 7.03 | 7.00 | 7.33 | 7.44 | 7.65 |
| | 問い合わせ | 7.91 | 8.13 | 8.74 | 10.70 | 8.03 | 7.39 | 8.70 | 8.13 | 8.21 | 7.83 | 8.29 | 8.47 | 8.74 |
| 川崎市 | 登録 | 6.93 | 6.89 | 6.81 | 6.67 | 6.59 | 6.40 | 6.41 | 6.35 | 6.54 | 6.55 | 6.70 | 6.92 | 6.95 |
| | 問い合わせ | 8.15 | 8.98 | 9.25 | 7.63 | 7.30 | 6.58 | 7.26 | 7.27 | 7.38 | 7.51 | 7.78 | 7.92 | 7.75 |
| 埼玉主要都市 | 登録 | 7.87 | 7.55 | 7.50 | 7.36 | 7.58 | 7.58 | 7.46 | 7.31 | 7.28 | 7.45 | 7.62 | 7.61 | 7.74 |
| | 問い合わせ | 8.74 | 7.75 | 7.92 | 8.56 | 8.89 | 8.52 | 9.21 | 8.50 | 8.44 | 8.91 | 9.04 | 9.27 | 8.75 |
| 千葉主要都市 | 登録 | 7.98 | 7.96 | 7.83 | 7.84 | 7.51 | 7.51 | 7.60 | 7.72 | 7.75 | 7.65 | 7.82 | 8.17 | 8.32 |
| | 問い合わせ | 8.86 | 8.54 | 8.72 | 8.61 | 8.45 | 7.66 | 7.89 | 8.74 | 8.94 | 8.89 | 8.67 | 9.66 | 9.38 |
| 札幌市 | 登録 | 8.48 | 8.53 | 8.11 | 8.22 | 8.31 | 8.64 | 8.37 | 8.41 | 8.66 | 8.76 | 8.76 | 8.83 | 8.67 |
| | 問い合わせ | 9.23 | 8.84 | 8.47 | 8.45 | 8.34 | 8.80 | 8.76 | 8.59 | 9.05 | 9.18 | 9.71 | 9.65 | 9.27 |
| 仙台市 | 登録 | 8.20 | 7.63 | 7.50 | 7.81 | 7.44 | 7.49 | 7.94 | 7.75 | 7.44 | 7.29 | 8.05 | 8.10 | 8.77 |
| | 問い合わせ | 9.33 | 8.34 | 8.83 | 10.43 | 7.86 | 7.94 | 8.57 | 9.09 | 8.20 | 8.29 | 9.37 | 8.98 | 11.04 |
| 名古屋市 | 登録 | 8.01 | 7.89 | 7.74 | 7.75 | 7.71 | 7.63 | 7.88 | 7.86 | 7.90 | 7.91 | 7.89 | 8.03 | 8.21 |
| | 問い合わせ | 10.61 | 10.05 | 12.02 | 9.04 | 8.68 | 8.72 | 9.82 | 8.67 | 9.12 | 9.27 | 9.21 | 10.66 | 11.40 |
| 京都市 | 登録 | 7.62 | 7.88 | 7.66 | 7.50 | 7.50 | 8.07 | 8.27 | 8.23 | 8.09 | 7.92 | 8.16 | 7.95 | 7.78 |
| | 問い合わせ | 9.10 | 8.65 | 9.34 | 8.77 | 7.96 | 8.50 | 9.05 | 9.38 | 9.51 | 9.00 | 9.97 | 9.88 | 9.28 |
| 大阪市 | 登録 | 9.78 | 9.67 | 9.98 | 9.59 | 9.34 | 9.33 | 9.05 | 9.28 | 9.22 | 8.75 | 8.81 | 8.60 | 8.57 |
| | 問い合わせ | 10.95 | 10.64 | 10.11 | 9.76 | 9.81 | 9.71 | 9.81 | 9.85 | 9.50 | 9.61 | 10.10 | 9.97 | 10.47 |
| 神戸市 | 登録 | 8.33 | 9.19 | 8.94 | 8.37 | 7.96 | 7.99 | 8.22 | 8.43 | 8.80 | 8.73 | 8.18 | 8.09 | 8.41 |
| | 問い合わせ | 9.16 | 9.53 | 8.96 | 9.54 | 8.74 | 8.34 | 9.22 | 9.60 | 9.81 | 9.34 | 8.65 | 9.08 | 9.40 |
| 広島市 | 登録 | 7.69 | 7.47 | 7.29 | 7.22 | 7.27 | 7.21 | 7.04 | 7.03 | 6.93 | 6.65 | 7.08 | 6.67 | 6.52 |
| | 問い合わせ | 7.90 | 7.95 | 7.62 | 7.88 | 8.23 | 7.30 | 8.10 | 9.95 | 7.29 | 7.10 | 9.42 | 6.81 | 7.20 |
| 福岡市 | 登録 | 6.87 | 6.87 | 6.97 | 6.81 | 6.83 | 6.96 | 6.81 | 6.81 | 7.00 | 6.77 | 6.67 | 6.91 | 6.98 |
| | 問い合わせ | 7.57 | 8.16 | 8.20 | 7.92 | 7.74 | 8.01 | 7.75 | 7.54 | 10.91 | 7.85 | 7.46 | 7.94 | 8.32 |

単位:万円

| 価格 | | 2016年 | 2016年 | 2016年 | 2017年 | 2017年 | 2017年 | 2017年 | 2018年 | 2018年 | 2018年 | 2018年 | 2019年 | 2019年 |
|--------|-------|--------|--------|---------|--------|--------|--------|---------|--------|--------|--------|---------|--------|--------|
| | | 4月～6月 | 7月～9月 | 10月～12月 | 1月～3月 | 4月～6月 | 7月～9月 | 10月～12月 | 1月～3月 | 4月～6月 | 7月～9月 | 10月～12月 | 1月～3月 | 4月～6月 |
| 全国 | 登録 | 15,076 | 15,364 | 15,573 | 15,664 | 15,879 | 15,588 | 16,434 | 16,222 | 16,329 | 15,607 | 15,468 | 15,660 | 15,071 |
| | 問い合わせ | 12,587 | 12,955 | 13,263 | 13,386 | 14,311 | 15,397 | 13,737 | 13,637 | 13,657 | 12,359 | 12,076 | 11,824 | 12,020 |
| 一都三県 | 登録 | 17,384 | 17,684 | 18,359 | 19,176 | 19,192 | 19,583 | 20,315 | 20,320 | 20,530 | 19,364 | 18,644 | 18,245 | 17,546 |
| | 問い合わせ | 14,616 | 15,290 | 15,164 | 15,452 | 16,629 | 19,247 | 17,409 | 16,941 | 17,103 | 14,134 | 14,139 | 13,483 | 14,528 |
| 東京23区 | 登録 | 20,301 | 21,738 | 22,251 | 23,493 | 22,828 | 22,657 | 24,089 | 25,408 | 26,474 | 25,740 | 25,697 | 24,262 | 23,835 |
| | 問い合わせ | 17,348 | 18,422 | 17,652 | 20,276 | 20,819 | 23,877 | 23,669 | 20,747 | 19,983 | 18,318 | 18,738 | 15,937 | 19,304 |
| 東京市部 | 登録 | 13,395 | 12,876 | 12,601 | 13,271 | 15,357 | 15,438 | 16,876 | 16,715 | 15,457 | 13,858 | 12,391 | 13,278 | 13,709 |
| | 問い合わせ | 11,052 | 15,655 | 11,669 | 12,885 | 14,178 | 14,478 | 13,134 | 15,286 | 15,030 | 12,813 | 9,870 | 10,752 | 11,892 |
| 横浜市 | 登録 | 14,125 | 15,072 | 17,172 | 17,092 | 17,283 | 17,372 | 17,948 | 17,840 | 17,930 | 19,139 | 17,473 | 17,087 | 17,467 |
| | 問い合わせ | 16,550 | 16,311 | 15,405 | 10,696 | 14,420 | 15,986 | 16,021 | 20,754 | 17,096 | 17,740 | 13,306 | 12,814 | 15,399 |
| 川崎市 | 登録 | 21,165 | 21,283 | 19,733 | 21,816 | 20,835 | 22,307 | 25,002 | 20,678 | 21,350 | 20,242 | 17,524 | 16,300 | 16,595 |
| | 問い合わせ | 13,920 | 15,369 | 18,391 | 20,010 | 16,871 | 23,305 | 20,662 | 19,418 | 18,646 | 16,458 | 12,349 | 14,046 | 14,434 |
| 埼玉主要都市 | 登録 | 16,832 | 17,146 | 18,627 | 18,961 | 17,881 | 19,029 | 18,581 | 16,987 | 19,714 | 18,578 | 19,682 | 19,609 | 18,794 |
| | 問い合わせ | 17,705 | 18,433 | 19,787 | 15,802 | 16,346 | 17,211 | 17,024 | 18,319 | 18,814 | 16,054 | 15,282 | 14,095 | 14,633 |
| 千葉主要都市 | 登録 | 15,366 | 14,252 | 14,598 | 13,530 | 14,941 | 16,025 | 14,572 | 15,137 | 15,544 | 14,566 | 14,658 | 13,703 | 13,056 |
| | 問い合わせ | 12,870 | 14,931 | 15,043 | 12,927 | 14,812 | 17,527 | 15,412 | 18,940 | 17,086 | 13,341 | 14,006 | 13,696 | 12,283 |
| 札幌市 | 登録 | 13,861 | 13,623 | 14,428 | 14,664 | 14,351 | 13,098 | 13,722 | 13,192 | 12,832 | 12,872 | 13,057 | 12,410 | 12,390 |
| | 問い合わせ | 10,449 | 12,034 | 12,017 | 11,455 | 13,261 | 12,473 | 12,552 | 12,646 | 12,495 | 12,871 | 11,875 | 11,456 | 11,832 |
| 仙台市 | 登録 | 16,800 | 17,252 | 17,347 | 19,168 | 16,821 | 18,177 | 15,515 | 19,222 | 17,739 | 16,517 | 15,166 | 16,197 | 16,339 |
| | 問い合わせ | 9,878 | 16,090 | 17,250 | 12,705 | 13,629 | 14,748 | 14,825 | 18,326 | 13,861 | 13,303 | 13,268 | 12,761 | 12,999 |
| 名古屋市 | 登録 | 15,464 | 18,995 | 18,971 | 17,439 | 18,817 | 18,582 | 17,998 | 17,529 | 16,884 | 17,813 | 16,826 | 17,160 | 17,564 |
| | 問い合わせ | 13,192 | 14,757 | 14,731 | 15,104 | 18,116 | 15,976 | 14,520 | 15,544 | 16,763 | 13,685 | 13,369 | 12,626 | 11,572 |
| 京都市 | 登録 | 12,995 | 11,024 | 11,084 | 11,470 | 12,774 | 10,995 | 11,360 | 11,274 | 12,241 | 12,366 | 11,699 | 13,501 | 14,070 |
| | 問い合わせ | 13,799 | 10,919 | 10,728 | 11,637 | 13,457 | 15,260 | 11,185 | 9,888 | 13,361 | 12,351 | 13,011 | 10,733 | 11,785 |
| 大阪市 | 登録 | 11,985 | 11,535 | 10,605 | 10,922 | 11,131 | 10,140 | 11,216 | 11,523 | 11,992 | 12,061 | 13,128 | 13,141 | 14,279 |
| | 問い合わせ | 12,901 | 12,997 | 14,914 | 11,832 | 12,619 | 11,570 | 10,396 | 12,941 | 12,824 | 13,288 | 13,162 | 12,057 | 12,726 |
| 神戸市 | 登録 | 8,769 | 7,870 | 8,673 | 9,518 | 11,802 | 9,837 | 10,123 | 9,789 | 9,226 | 9,761 | 10,832 | 11,218 | 10,203 |
| | 問い合わせ | 8,916 | 8,805 | 11,567 | 12,233 | 13,338 | 11,252 | 11,286 | 9,913 | 10,438 | 9,938 | 15,438 | 9,416 | 11,572 |
| 広島市 | 登録 | 16,666 | 17,127 | 14,801 | 16,953 | 17,524 | 20,543 | 23,433 | 23,377 | 26,122 | 23,436 | 23,199 | 29,706 | 21,288 |
| | 問い合わせ | 17,832 | 16,050 | 17,477 | 28,400 | 16,719 | 14,410 | 18,095 | 46,000 | 25,918 | 13,694 | 9,897 | 15,329 | 16,800 |
| 福岡市 | 登録 | 20,078 | 16,468 | 16,363 | 18,011 | 18,056 | 16,314 | 16,194 | 17,516 | 18,245 | 18,129 | 19,354 | 19,074 | 19,310 |
| | 問い合わせ | 14,972 | 11,630 | 9,107 | 12,536 | 14,013 | 13,780 | 11,087 | 12,890 | 12,332 | 14,205 | 12,203 | 10,799 | 9,218 |

収益物件 市場動向 四半期レポート

※調査データを引用する際は、「不動産投資と収益物件の情報サイト 健美家（けんびや）」と明記をお願いいたします