

## 収益物件 市場動向

# 四半期レポート

2019年7月～9月期

- ・ 全体サマリ
- ・ 地域別 利回り・価格の推移
- ・ 主要都市※ 利回り・価格の推移



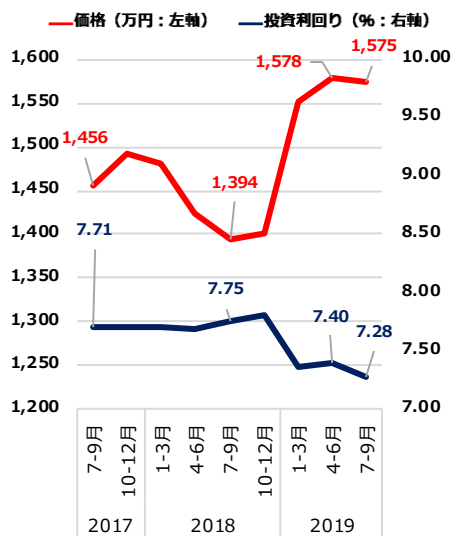
※埼玉主要都市=さいたま市・川口市・戸田市・蕨市

千葉主要都市=千葉市・浦安市・鎌ヶ谷市・市川市・習志野市・松戸市・船橋市・柏市

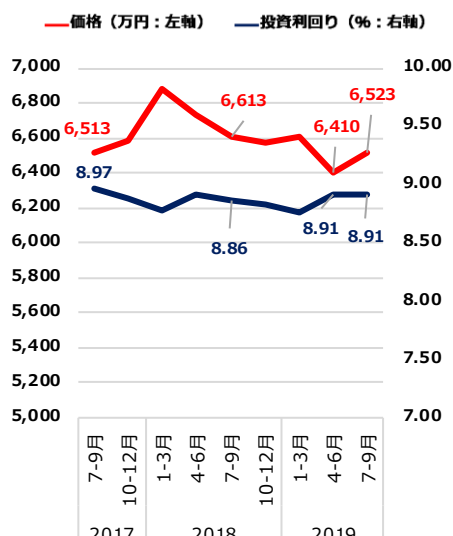
調査対象：健美家に登録された収益（投資用）不動産（区分マンション / 一棟アパート / 一棟マンション）

調査項目：投資利回り（表面利回り）、物件価格の平均値を四半期別に集計

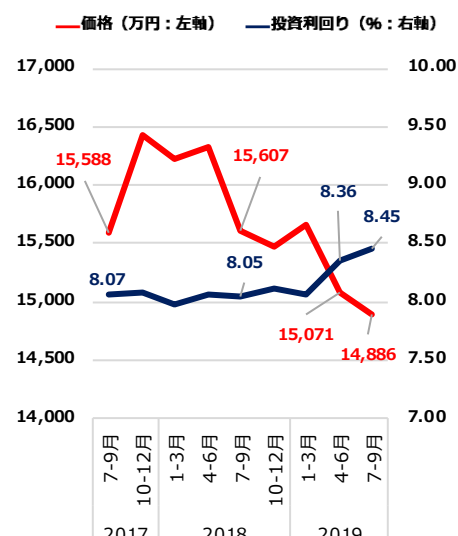
## 区分マンション



## 一棟アパート



## 一棟マンション



区分	項目	2017年	2017年	2018年	2018年	2018年	2018年	2019年	2019年	2019年
		7月~9月	10月~12月	1月~3月	4月~6月	7月~9月	10月~12月	1月~3月	4月~6月	7月~9月
区分 マンション	利回り (%)	7.71	7.71	7.71	7.69	7.75	7.81	7.36	7.40	7.28
	前期比	0.65	0.00	0.00	-0.02	0.06	0.06	-0.45	0.04	-0.12
	価格 (万円)	1,456	1,492	1,481	1,424	1,394	1,400	1,551	1,578	1,575
	前期比	-6.06%	2.47%	-0.74%	-3.85%	-2.11%	0.43%	10.79%	1.74%	-0.19%
一棟 アパート	利回り (%)	8.97	8.89	8.78	8.91	8.86	8.83	8.77	8.91	8.91
	前期比	0.13	-0.08	-0.11	0.13	-0.05	-0.03	-0.06	0.14	0.00
	価格 (万円)	6,513	6,591	6,882	6,740	6,613	6,577	6,607	6,410	6,523
	前期比	0.12%	1.20%	4.42%	-2.06%	-1.88%	-0.54%	0.46%	-2.98%	1.76%
一棟 マンション	利回り (%)	8.07	8.08	7.97	8.06	8.05	8.12	8.07	8.36	8.45
	前期比	0.12	0.01	-0.11	0.09	-0.01	0.07	-0.05	0.29	0.09
	価格 (万円)	15,588	16,434	16,222	16,329	15,607	15,468	15,660	15,071	14,886
	前期比	-1.83%	5.43%	-1.29%	0.66%	-4.42%	-0.89%	1.24%	-3.76%	-1.23%

### 2019年7月~9月

#### ■ 区分マンション

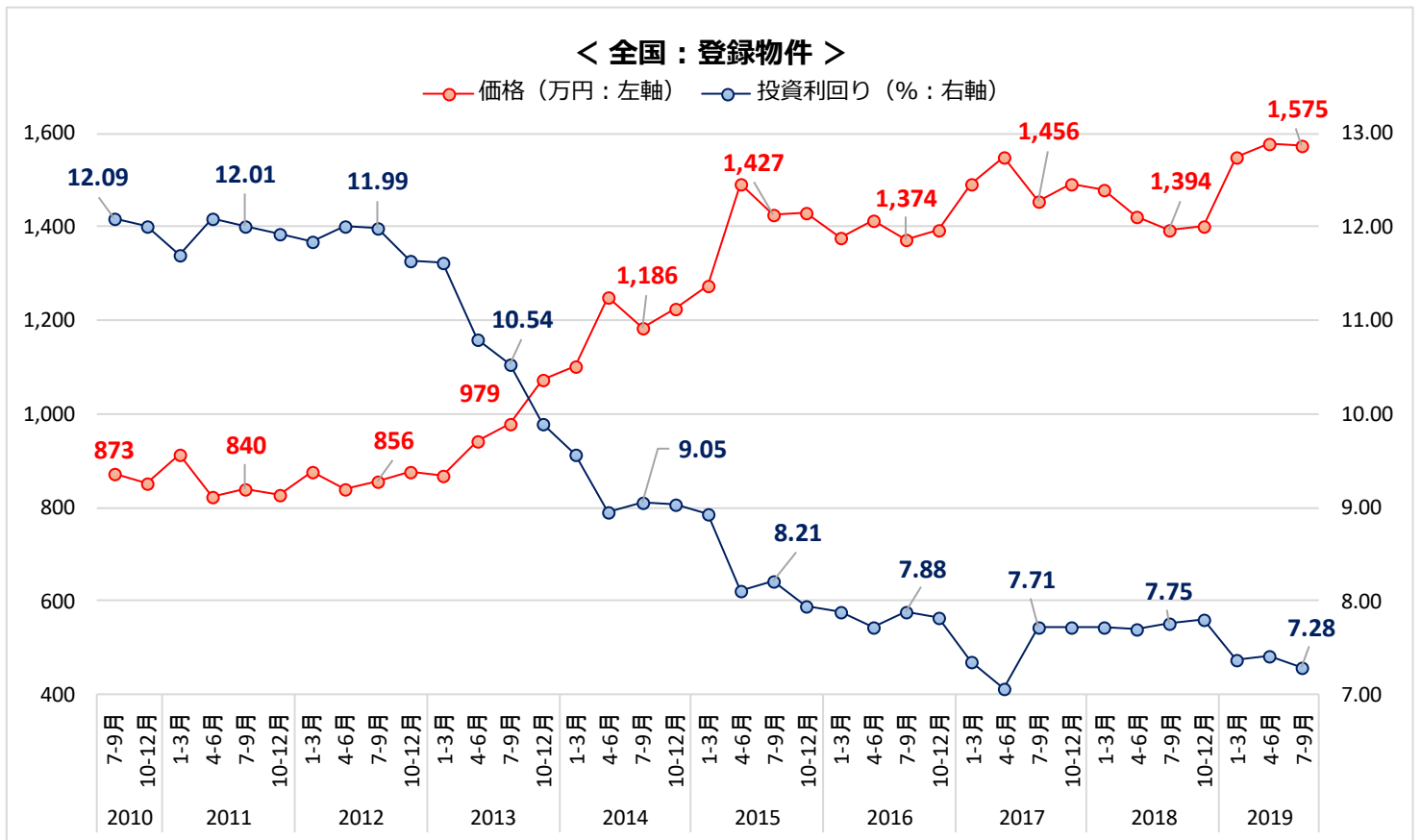
利回り 7.28% (前期比-0.12ポイント)  
価格 1,575万円 (同-0.19%)

#### ■ 一棟アパート

利回り 8.91% (同±0.00ポイント)  
価格 6,523万円 (同+1.76%)

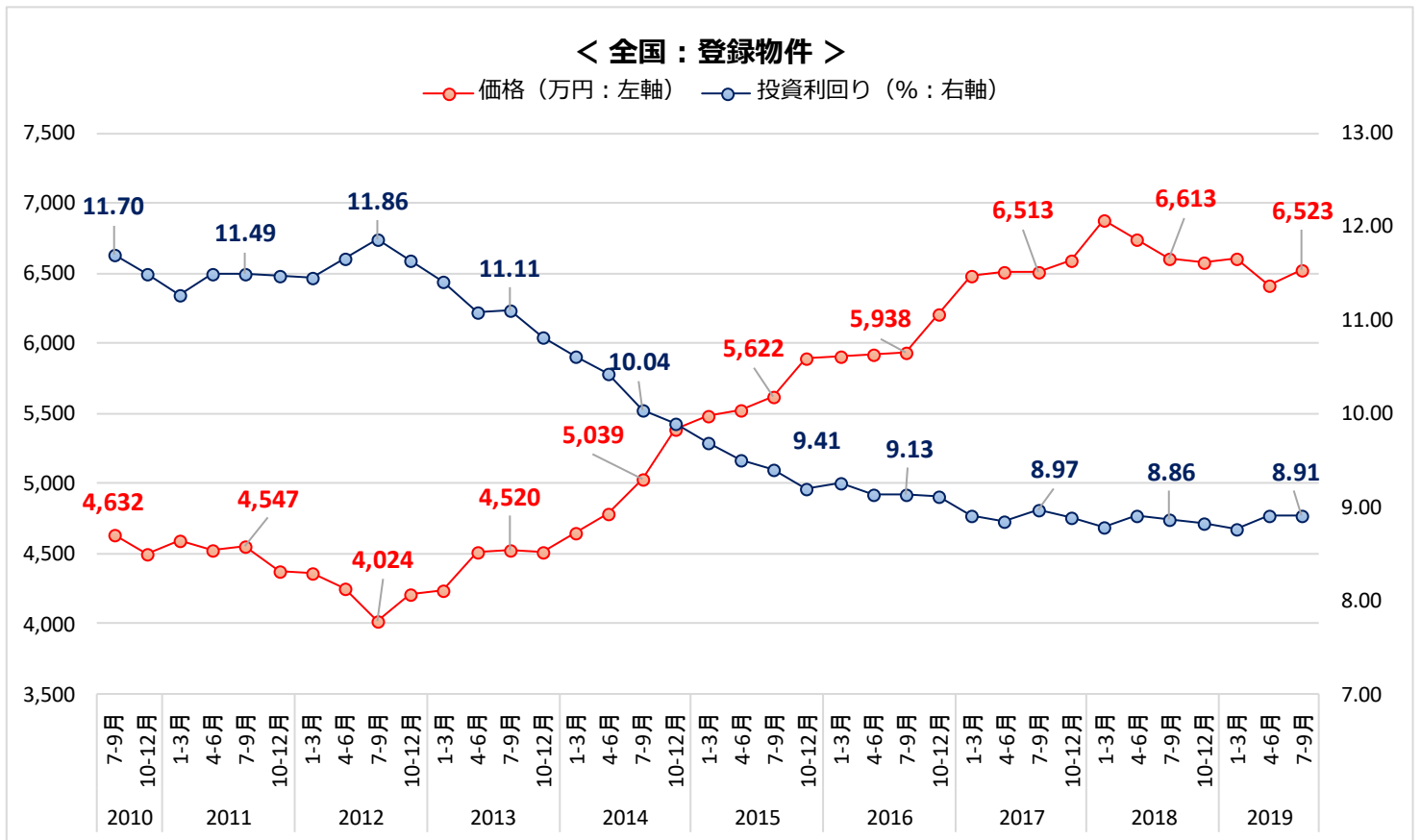
#### ■ 一棟マンション

利回り 8.45% (同+0.09ポイント)  
価格 14,886万円 (同-1.23%)



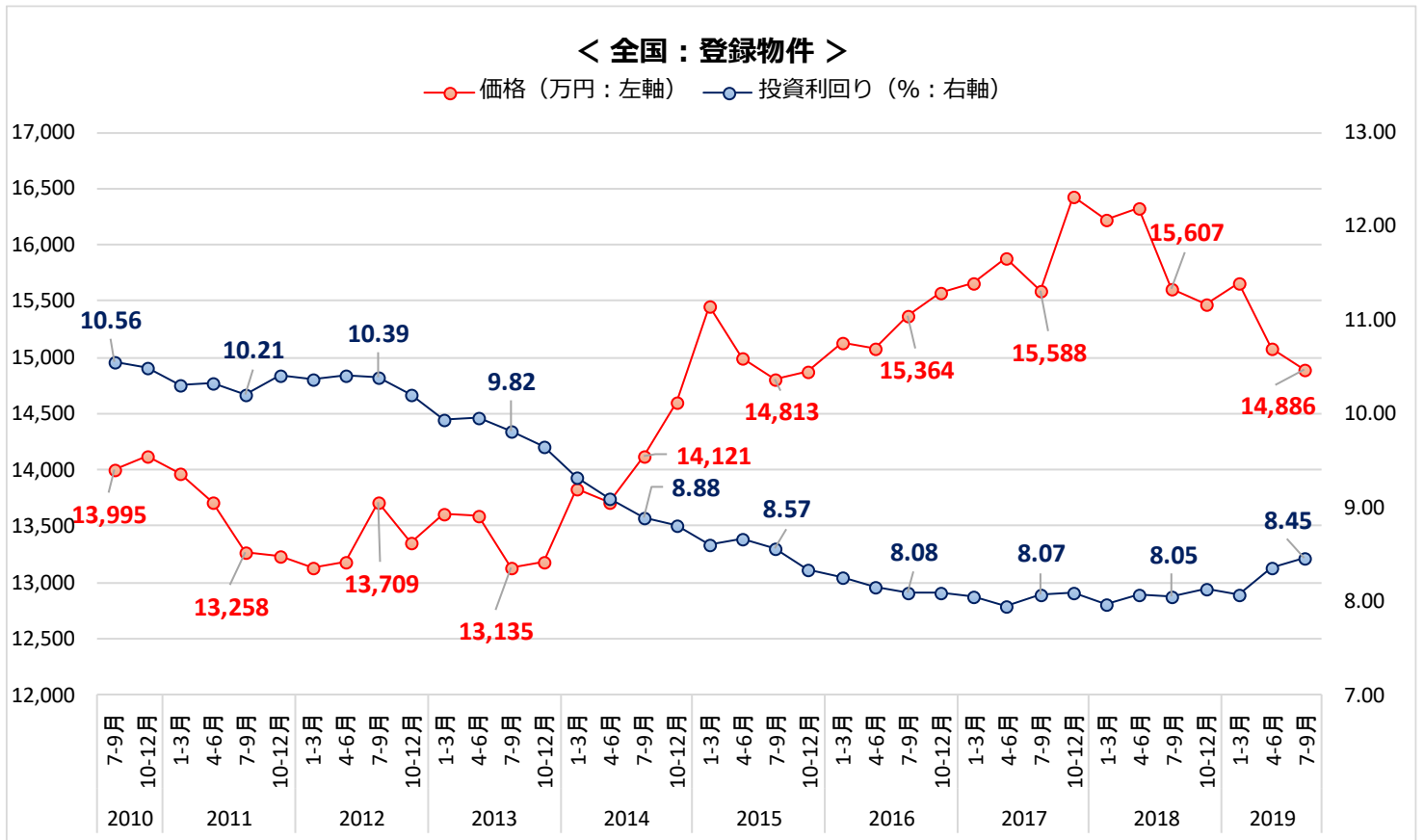
## 地域別

		2016年	2016年	2017年	2017年	2017年	2017年	2018年	2018年	2018年	2018年	2019年	2019年	2019年
		7月～9月	10月～12月	1月～3月	4月～6月	7月～9月	10月～12月	1月～3月	4月～6月	7月～9月	10月～12月	1月～3月	4月～6月	7月～9月
全国	利回り (%)	7.88	7.83	7.34	7.06	7.71	7.71	7.71	7.69	7.75	7.81	7.36	7.40	7.28
	価格 (万円)	1,374	1,393	1,493	1,550	1,456	1,492	1,481	1,424	1,394	1,400	1,551	1,578	1,575
	築年 (年)	22.8	22.9	22.3	22.3	23.5	23.6	24.0	24.2	24.5	24.9	23.8	23.8	24.1
北海道	利回り (%)	12.57	12.28	11.46	10.50	12.90	12.49	13.10	12.20	13.03	13.93	12.77	12.73	12.72
	価格 (万円)	577	642	703	588	533	577	614	637	562	671	655	576	623
	築年 (年)	31.9	30.6	31.5	33.6	34.1	35.4	33.5	33.5	34.5	35.6	34.6	34.4	35.0
東北	利回り (%)	12.00	13.13	13.14	11.37	12.09	13.58	14.98	14.12	12.36	13.23	12.76	12.60	13.15
	価格 (万円)	706	661	554	586	583	534	507	529	665	723	807	741	782
	築年 (年)	28.3	30.5	29.7	29.6	30.1	30.9	31.4	32.6	32.4	33.2	32.1	31.8	31.1
首都圏	利回り (%)	7.10	7.05	6.64	6.09	6.63	6.70	6.80	6.66	6.70	6.73	6.54	6.56	6.55
	価格 (万円)	1,614	1,637	1,710	1,814	1,737	1,822	1,849	1,802	1,791	1,817	1,874	1,943	1,897
	築年 (年)	22.0	22.1	21.6	21.2	22.3	22.7	23.3	23.2	23.6	23.9	23.2	23.4	24.4
信州・北陸	利回り (%)	14.48	14.54	15.29	15.55	16.94	18.36	18.39	17.60	17.41	17.02	16.44	17.77	17.00
	価格 (万円)	612	722	745	422	388	409	393	422	641	366	356	382	335
	築年 (年)	27.0	27.2	27.6	32.8	33.5	32.8	32.3	32.4	33.8	32.1	31.2	34.1	34.3
東海	利回り (%)	10.54	10.33	10.27	10.41	12.21	11.92	10.38	11.00	10.94	9.30	10.84	9.99	10.35
	価格 (万円)	882	992	890	908	848	903	862	882	932	1,042	1,082	1,088	1,145
	築年 (年)	27.2	27.0	26.4	27.1	27.4	27.7	27.1	27.1	28.0	22.4	28.5	26.0	27.6
関西	利回り (%)	8.68	8.41	7.80	7.96	8.32	8.12	8.08	8.10	8.13	8.29	8.02	7.89	7.57
	価格 (万円)	1,008	1,113	1,262	1,279	1,218	1,240	1,203	1,177	1,165	1,125	1,171	1,189	1,241
	築年 (年)	23.6	23.5	22.9	23.1	24.2	23.6	24.1	24.5	24.7	25.6	24.0	23.6	22.5
中国・四国	利回り (%)	12.10	14.45	14.99	12.95	13.44	13.95	13.82	12.71	12.17	14.06	12.81	13.03	14.55
	価格 (万円)	862	709	496	517	500	487	512	492	556	539	561	703	508
	築年 (年)	29.3	29.0	31.4	30.1	32.6	32.2	32.2	31.8	31.5	31.6	32.8	31.7	33.9
九州・沖縄	利回り (%)	9.89	10.20	9.62	9.26	10.54	10.05	9.65	9.55	9.77	9.04	9.41	10.02	9.96
	価格 (万円)	814	923	843	842	780	820	829	893	878	871	896	906	854
	築年 (年)	23.1	23.9	23.2	24.2	24.3	24.3	24.3	24.2	23.6	23.5	24.3	24.5	25.0



## 地域別

		2016年	2016年	2017年	2017年	2017年	2017年	2018年	2018年	2018年	2018年	2019年	2019年	2019年
		7月～9月	10月～12月	1月～3月	4月～6月	7月～9月	10月～12月	1月～3月	4月～6月	7月～9月	10月～12月	1月～3月	4月～6月	7月～9月
全国	利回り (%)	9.13	9.12	8.90	8.84	8.97	8.89	8.78	8.91	8.86	8.83	8.77	8.91	8.91
	価格 (万円)	5,938	6,212	6,487	6,505	6,513	6,591	6,882	6,740	6,613	6,577	6,607	6,410	6,523
	築年 (年)	21.1	20.9	19.9	19.9	20.6	19.9	19.9	19.9	20.2	20.1	20.4	21.3	21.2
北海道	利回り (%)	12.62	12.13	12.06	12.36	12.34	12.11	12.07	12.07	12.06	11.89	11.39	11.52	11.74
	価格 (万円)	3,501	4,057	3,951	3,944	3,938	4,071	4,020	4,021	3,890	3,851	4,038	4,218	4,067
	築年 (年)	23.6	22.8	23.3	23.8	23.6	22.7	23.1	25.4	25.3	24.0	24.2	24.1	25.1
東北	利回り (%)	11.51	11.98	12.36	11.79	11.76	11.71	11.52	11.08	11.46	11.65	11.02	11.96	11.11
	価格 (万円)	3,832	3,919	4,054	4,089	4,309	4,247	4,008	4,432	4,170	4,579	4,727	4,195	4,988
	築年 (年)	24.0	25.1	25.3	23.4	24.3	23.9	25.9	23.3	24.3	24.6	22.3	24.2	22.1
首都圏	利回り (%)	8.59	8.56	8.38	8.29	8.24	8.29	8.22	8.27	8.31	8.39	8.39	8.46	8.46
	価格 (万円)	6,438	6,812	7,118	7,140	7,281	7,233	7,560	7,436	7,221	7,082	7,055	6,862	6,988
	築年 (年)	20.2	19.5	18.6	18.7	19.0	18.8	18.7	18.6	18.9	19.2	19.5	20.6	20.6
信州・北陸	利回り (%)	12.01	11.92	12.89	12.28	12.52	12.86	13.51	12.74	11.90	11.95	11.92	13.05	12.90
	価格 (万円)	3,601	3,427	3,432	4,512	4,118	3,607	3,365	3,644	3,812	4,313	4,166	3,859	4,057
	築年 (年)	22.4	20.4	22.3	20.9	21.5	23.9	23.7	23.0	22.1	20.6	22.2	24.3	20.5
東海	利回り (%)	9.40	9.38	9.55	9.30	9.13	9.05	9.09	9.09	9.09	9.10	9.15	9.30	9.43
	価格 (万円)	5,532	5,631	5,378	5,620	5,980	5,792	5,998	6,205	6,173	6,202	6,333	6,283	5,994
	築年 (年)	17.1	17.4	18.1	17.1	16.4	15.7	16.4	16.3	17.2	17.1	18.2	17.8	17.1
関西	利回り (%)	11.31	11.63	10.87	10.66	11.19	11.17	10.74	11.07	10.71	10.27	10.12	10.12	10.16
	価格 (万円)	4,030	3,917	4,363	4,538	4,345	4,639	4,823	4,804	4,647	4,845	4,821	4,960	5,007
	築年 (年)	28.1	29.7	27.2	26.9	28.3	27.6	26.5	26.4	26.8	25.3	26.5	26.5	26.4
中国・四国	利回り (%)	11.27	11.00	11.15	11.81	11.80	11.36	11.32	11.24	11.56	11.95	11.75	11.17	11.21
	価格 (万円)	4,228	4,254	3,620	3,517	3,994	4,226	4,095	4,023	4,078	4,157	4,614	4,903	5,241
	築年 (年)	27.3	28.8	28.6	28.6	27.1	26.3	27.2	27.1	26.9	27.0	25.3	23.7	25.8
九州・沖縄	利回り (%)	9.63	9.23	8.90	8.51	8.90	8.79	8.95	8.81	9.30	9.15	9.38	9.73	9.53
	価格 (万円)	4,347	4,619	4,839	5,106	4,800	4,862	4,963	5,190	5,087	5,178	5,092	4,763	4,761
	築年 (年)	21.9	20.3	18.8	16.1	17.8	17.3	18.8	17.1	18.5	18.7	19.2	20.2	19.7



## 地域別

		2016年	2016年	2017年	2017年	2017年	2017年	2018年	2018年	2018年	2018年	2019年	2019年	2019年
		7月～9月	10月～12月	1月～3月	4月～6月	7月～9月	10月～12月	1月～3月	4月～6月	7月～9月	10月～12月	1月～3月	4月～6月	7月～9月
全国	利回り (%)	8.08	8.09	8.05	7.95	8.07	8.08	7.97	8.06	8.05	8.12	8.07	8.36	8.45
	価格 (万円)	15,364	15,573	15,664	15,879	15,588	16,434	16,222	16,329	15,607	15,468	15,660	15,071	14,886
	築年 (年)	25.5	25.4	25.2	25.0	25.0	25.0	25.1	25.2	25.4	25.7	25.3	25.9	26.2
北海道	利回り (%)	8.74	8.43	8.48	8.60	8.97	8.75	8.76	8.99	9.06	9.09	9.08	9.01	9.35
	価格 (万円)	13,688	14,427	14,666	14,052	12,868	13,820	13,128	12,928	13,000	12,978	12,392	12,432	12,735
	築年 (年)	21.2	20.1	20.7	19.1	20.7	19.5	20.1	22.5	22.8	21.6	22.2	21.1	22.7
東北	利回り (%)	10.03	9.04	9.54	8.77	9.12	9.51	9.12	8.78	9.73	9.88	10.43	9.55	9.06
	価格 (万円)	12,750	15,790	17,130	15,027	16,485	14,690	17,032	16,989	15,744	15,911	16,423	15,440	16,282
	築年 (年)	25.9	24.8	27.2	27.5	26.8	26.5	26.4	24.6	25.0	25.8	26.5	25.1	24.6
首都圏	利回り (%)	7.31	7.26	7.13	7.04	7.03	7.13	7.01	7.04	7.15	7.31	7.34	7.71	7.75
	価格 (万円)	17,578	18,196	18,897	18,869	19,260	19,827	20,017	20,174	18,945	18,381	18,003	17,303	17,215
	築年 (年)	24.9	24.5	23.9	23.5	23.5	23.9	23.5	23.2	23.3	24.1	23.9	25.1	25.3
信州・北陸	利回り (%)	11.06	10.66	10.96	11.61	10.86	10.37	10.46	10.50	10.65	11.36	10.44	11.17	11.57
	価格 (万円)	9,350	11,093	10,905	11,377	9,483	10,929	11,479	12,842	12,436	11,163	11,494	10,539	10,222
	築年 (年)	23.5	23.9	25.1	26.2	24.1	24.4	23.5	25.5	26.0	27.6	26.2	27.9	28.1
東海	利回り (%)	9.17	9.23	9.12	8.84	8.86	9.14	8.92	8.99	9.10	9.21	9.35	9.64	9.86
	価格 (万円)	14,762	14,931	14,232	15,503	15,113	14,256	13,878	13,813	14,011	13,324	13,517	13,395	13,241
	築年 (年)	23.6	24.6	24.6	25.0	24.7	25.2	25.1	25.2	25.9	26.3	26.3	26.5	26.4
関西	利回り (%)	9.16	9.24	8.93	8.68	8.90	8.94	8.83	8.96	8.72	8.74	8.69	8.82	8.85
	価格 (万円)	11,220	10,760	11,346	12,187	11,700	12,750	11,953	12,185	11,900	12,077	12,413	12,281	11,830
	築年 (年)	28.1	28.6	28.1	28.0	27.5	27.5	28.1	28.4	28.2	28.2	28.0	27.9	28.1
中国・四国	利回り (%)	9.82	10.17	10.15	10.04	9.88	9.99	10.19	10.11	10.12	9.75	9.81	9.78	10.18
	価格 (万円)	12,717	11,810	11,460	11,432	12,037	12,017	11,151	12,150	12,234	13,208	14,099	13,284	12,806
	築年 (年)	26.4	27.3	27.7	27.7	27.7	28.1	28.7	28.7	28.0	27.6	27.4	28.0	28.5
九州・沖縄	利回り (%)	8.13	8.17	8.26	8.35	8.35	8.31	8.14	8.20	8.18	8.21	8.26	8.38	8.53
	価格 (万円)	16,089	16,080	15,944	16,281	15,535	15,539	15,794	15,934	16,562	16,294	16,330	16,310	16,430
	築年 (年)	23.1	24.4	23.3	23.6	23.6	24.2	23.9	24.6	24.7	25.1	25.2	24.3	24.7

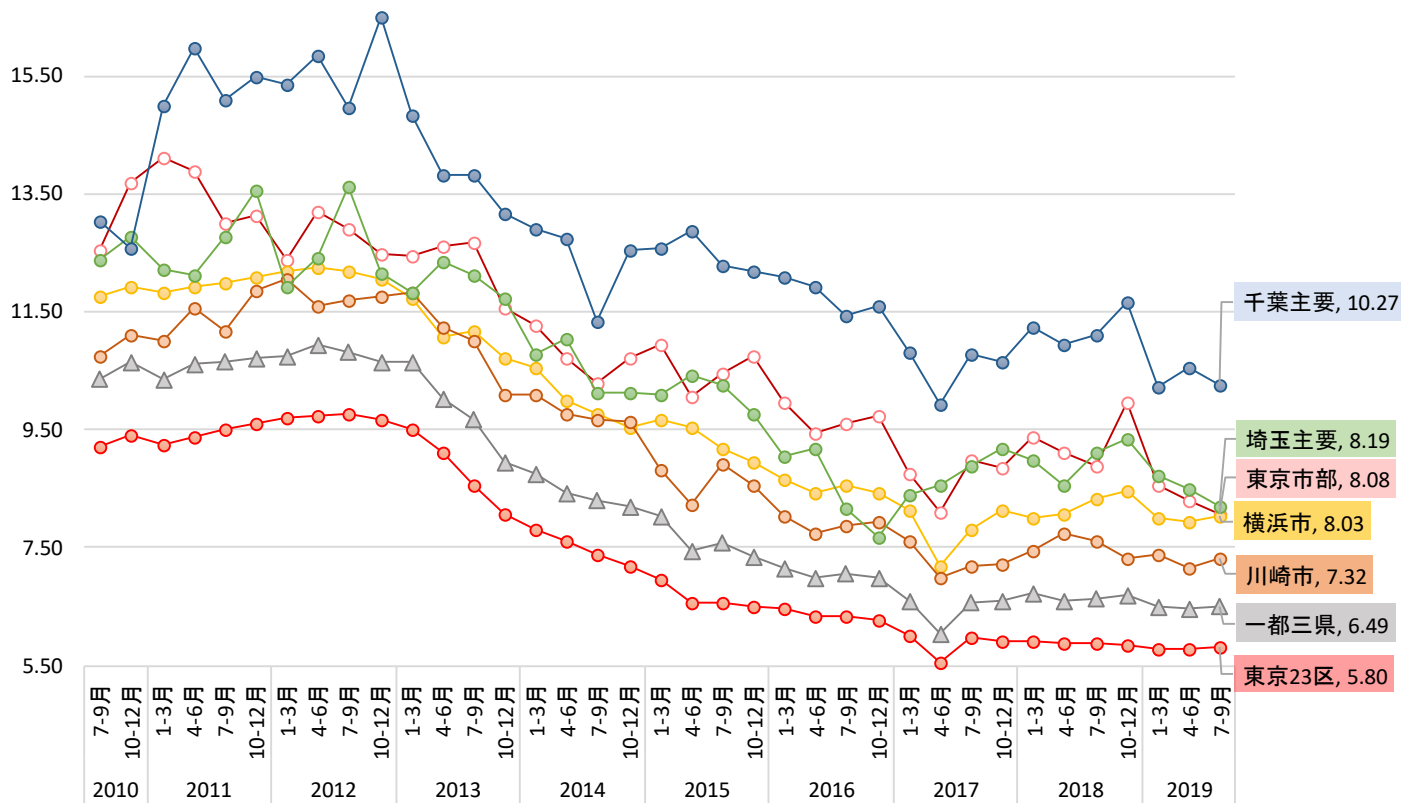
## 築年別 利回りの推移 (登録)

		区分マンション					一棟アパート					一棟マンション				
		2018年 7月~9月	2018年 10月~12月	2019年 1月~3月	2019年 4月~6月	2019年 7月~9月	2018年 7月~9月	2018年 10月~12月	2019年 1月~3月	2019年 4月~6月	2019年 7月~9月	2018年 7月~9月	2018年 10月~12月	2019年 1月~3月	2019年 4月~6月	2019年 7月~9月
全国	築10年未満	5.29	5.29	5.06	5.05	5.02	6.91	6.88	6.96	6.95	6.90	5.56	5.55	5.54	5.71	5.66
	築10年~	5.80	5.73	5.52	5.48	5.45	8.12	8.02	8.02	8.11	8.22	7.10	7.14	6.94	7.10	7.17
	築20年~	9.24	9.30	8.95	9.06	8.87	10.17	10.17	9.99	10.11	10.14	8.59	8.64	8.66	8.90	9.04
北海道	築10年未満		5.53	5.52	5.64	5.66	8.97	8.84	8.47	8.31	8.58	7.14	7.34	7.21	7.18	7.13
	築10年~	6.54	7.03	6.20	6.47	6.46	10.12	10.06	9.71	9.82	10.27	7.75	8.09	7.92	8.24	8.34
	築20年~	13.19	14.16	12.93	12.85	12.83	12.90	12.88	12.24	12.51	12.63	9.93	10.08	9.97	9.94	10.19
東北	築10年未満	5.14	4.38	4.60	5.22	4.40	7.26	6.95	7.23	7.64	7.30	6.18	7.14	6.37	6.60	6.67
	築10年~	6.62	7.45	7.12	7.07	6.40	10.55	9.41	9.98	9.41	9.07	8.36	8.10	7.85	8.18	7.92
	築20年~	12.59	13.53	13.27	13.01	13.55	12.32	12.90	12.64	13.42	12.96	10.36	10.70	11.48	10.16	9.66
首都圏	築10年未満	4.85	4.79	4.71	4.61	4.55	6.87	6.86	6.95	6.93	6.86	5.25	5.20	5.25	5.38	5.34
	築10年~	5.22	5.16	5.14	5.10	5.06	7.76	7.71	7.72	7.74	7.76	6.43	6.48	6.30	6.51	6.49
	築20年~	7.92	8.02	7.89	7.93	7.81	9.34	9.49	9.42	9.44	9.50	7.77	7.93	8.04	8.33	8.41
信州・北陸	築10年未満	8.10					7.81	7.84	7.77	7.81	7.87	6.25	6.39	5.96	5.89	6.29
	築10年~	7.30	8.18	6.14			8.87	9.36	8.12	9.82	10.18	7.99	7.91	7.44	7.90	7.07
	築20年~	17.89	17.31	16.61	17.77	17.00	13.79	14.42	14.00	14.60	15.34	11.40	11.84	11.16	11.70	12.10
東海	築10年未満	5.78	5.76	5.51	5.36	5.12	7.11	6.88	7.00	7.06	6.86	6.31	6.24	6.04	5.62	5.61
	築10年~	6.23	6.48	6.09	6.13	6.10	8.38	8.53	8.85	8.88	9.41	8.06	8.19	8.29	8.27	8.34
	築20年~	12.54	12.52	12.52	12.27	12.70	10.90	11.12	10.80	11.12	11.52	9.48	9.59	9.79	10.15	10.47
関西	築10年未満	5.64	5.77	5.62	5.62	5.57	6.92	6.86	6.87	6.86	6.99	6.22	6.17	6.20	6.27	6.16
	築10年~	6.24	6.22	6.12	5.99	5.90	7.94	8.06	7.95	8.76	8.99	7.33	7.34	7.21	7.01	7.19
	築20年~	9.63	9.73	9.74	9.71	9.47	12.75	12.43	12.07	11.95	12.03	9.02	9.01	8.96	9.14	9.21
中国・四国	築10年未満	5.18	5.03	5.27	5.13	5.36	6.96	7.18	6.56	6.98	6.53	7.21	7.66	6.22	6.74	5.96
	築10年~	6.73	6.10	6.17	6.32	6.02	9.96	9.93	10.29	9.73	9.53	8.44	9.02	9.02	8.38	8.40
	築20年~	12.62	14.46	13.44	13.82	15.13	13.07	13.54	13.33	12.77	12.38	10.44	9.94	10.07	10.09	10.54
九州・沖縄	築10年未満	5.51	5.39	5.34	5.35	5.32	7.21	6.97	7.12	6.87	6.89	5.82	5.98	5.71	5.69	5.72
	築10年~	6.24	6.15	6.34	6.33	6.21	8.66	8.38	8.35	8.23	8.23	7.12	6.75	6.71	7.01	7.20
	築20年~	11.90	10.92	11.10	11.92	11.75	11.63	11.37	11.80	12.61	11.94	8.85	8.95	9.00	9.25	9.39

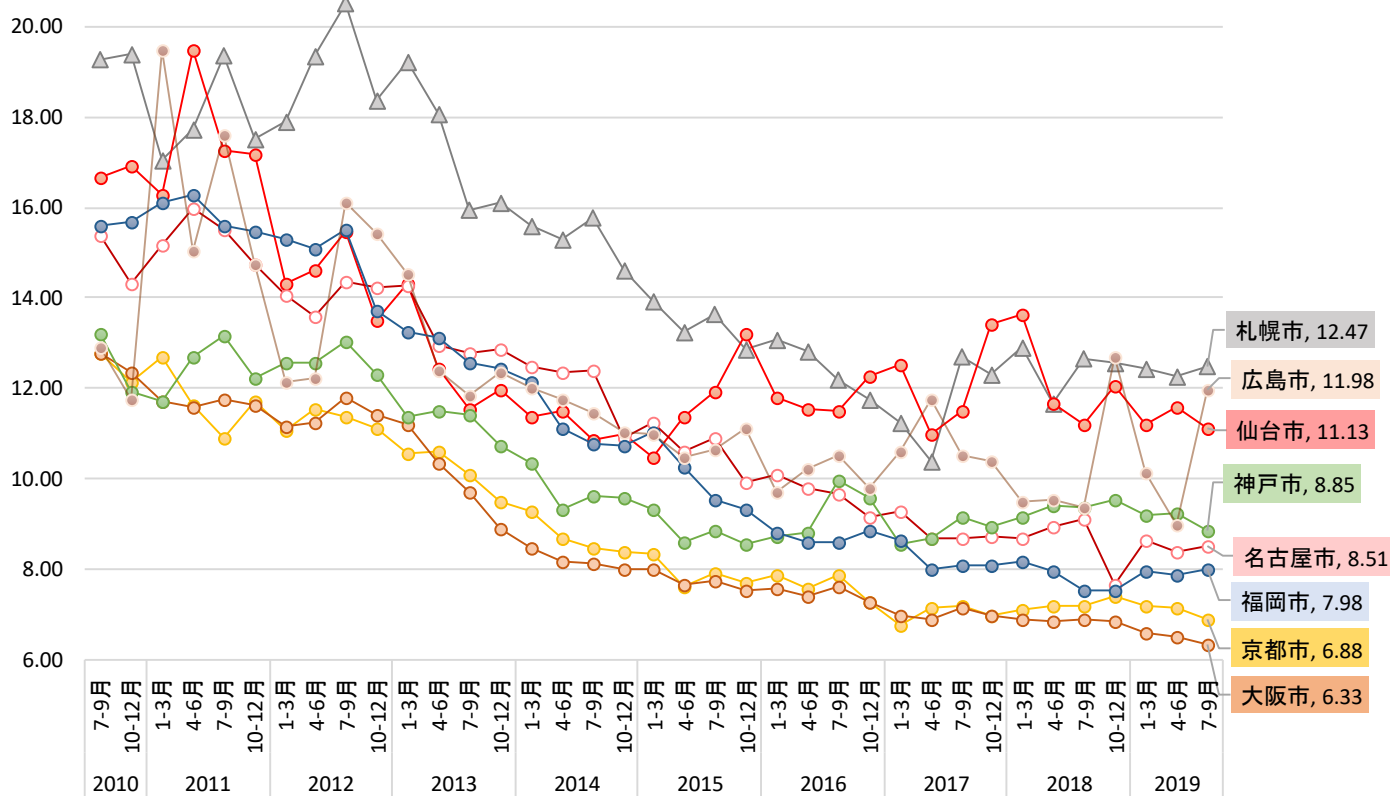
## 利回りの推移 (登録・問い合わせ別)

		区分マンション					一棟アパート					一棟マンション				
		2018年 7月~9月	2018年 10月~12月	2019年 1月~3月	2019年 4月~6月	2019年 7月~9月	2018年 7月~9月	2018年 10月~12月	2019年 1月~3月	2019年 4月~6月	2019年 7月~9月	2018年 7月~9月	2018年 10月~12月	2019年 1月~3月	2019年 4月~6月	2019年 7月~9月
全国	登録	7.75	7.81	7.36	7.40	7.28	8.86	8.83	8.77	8.91	8.91	8.05	8.12	8.07	8.36	8.45
	問い合わせ	10.59	11.12	9.88	10.75	10.40	11.41	11.66	11.93	12.13	12.13	10.34	10.59	10.52	10.53	11.04
	差	2.84	3.31	2.52	3.35	3.12	2.55	2.83	3.16	3.22	3.22	2.29	2.47	2.45	2.17	2.59
北海道	登録	13.03	13.93	12.77	12.73	12.72	12.06	11.89	11.39	11.52	11.74	9.06	9.09	9.08	9.01	9.35
	問い合わせ	15.17	15.42	14.47	15.45	14.51	14.79	15.35	14.82	14.83	14.38	9.81	9.97	9.92	9.73	10.60
	差	2.14	1.49	1.70	2.72	1.79	2.73	3.46	3.43	3.31	2.64	0.75	0.88	0.84	0.72	1.25
東北	登録	12.36	13.23	12.76	12.60	13.15	11.46	11.65	11.02	11.96	11.11	9.73	9.88	10.43	9.55	9.06
	問い合わせ	14.37	14.74	15.10	13.66	15.45	14.12	14.47	15.51	14.66	16.13	12.01	11.69	11.52	11.91	11.79
	差	2.01	1.51	2.34	1.06	2.30	2.66	2.82	4.49	2.70	5.02	2.28	1.81	1.09	2.36	2.73
首都圏	登録	6.70	6.73	6.54	6.56	6.55	8.31	8.39	8.39	8.46	8.46	7.15	7.31	7.34	7.71	7.75
	問い合わせ	9.76	10.40	9.36	9.53	9.32	10.77	10.86	11.44	11.52	11.34	9.90	9.77	9.91	9.63	9.99
	差	3.06	3.67	2.82	2.97	2.77	2.46	2.47	3.05	3.06	2.88	2.75	2.46	2.57	1.92	2.24
信州・北陸	登録	17.41	17.02	16.44	17.77	17.00	11.90	11.95	11.92	13.05	12.90	10.65	11.36	10.44	11.17	11.57
	問い合わせ	17.91	18.28	17.44	18.74	17.07	14.67	15.10	13.49	18.00	19.17	11.76	14.59	12.38	11.77	16.77
	差	0.50	1.26	1.00	0.97	0.07	2.77	3.15	1.57	4.95	6.27	1.11	3.23	1.94	0.60	5.20
東海	登録	10.94	9.30	10.84	9.99	10.35	9.09	9.10	9.15	9.30	9.43	9.10	9.21	9.35	9.64	9.86
	問い合わせ	12.53	13.73	12.50	13.69	13.43	11.97	12.66	11.92	13.32	13.04	10.88	11.13	11.17	12.12	12.16
	差	1.59	4.43	1.66	3.70	3.08	2.88	3.56	2.77	4.02	3.61	1.78	1.92	1.82	2.48	2.30
関西	登録	8.13	8.29	8.02	7.89	7.57	10.71	10.27	10.12	10.12	10.16	8.72	8.74	8.69	8.82	8.85
	問い合わせ	10.62	9.76	9.31	10.74	10.34	11.90	12.27	12.87	12.41	12.62	9.97	10.92	10.30	10.40	10.25
	差	2.49	1.47	1.29	2.85	2.77	1.19	2.00	2.75	2.29	2.46	1.25	2.18	1.61	1.58	1.40
中国・四国	登録	12.17	14.06	12.81	13.03	14.55	11.56	11.95	11.75	11.17	11.21	10.12	9.75	9.81	9.78	10.18
	問い合わせ	11.58	15.37	12.86	15.16	13.83	14.27	15.82	15.44	13.84	15.28	11.43	12.21	12.20	11.40	12.74
	差	-0.59	1.31	0.05	2.13	-0.72	2.71	3.87	3.69	2.67	4.07	1.31	2.46	2.39	1.62	2.56
九州・沖縄	登録	9.77	9.04	9.41	10.02	9.96	9.30	9.15	9.38	9.73	9.53	8.18	8.21	8.26	8.38	8.53
	問い合わせ	11.76	13.05	12.10	13.68	13.45	12.93	13.23	12.25	13.35	14.66	10.90	10.53	11.41	11.38	10.78
	差	1.99	4.01	2.69	3.66	3.49	3.63	4.08	2.87	3.62	5.13	2.72	2.32	3.15	3.00	2.25

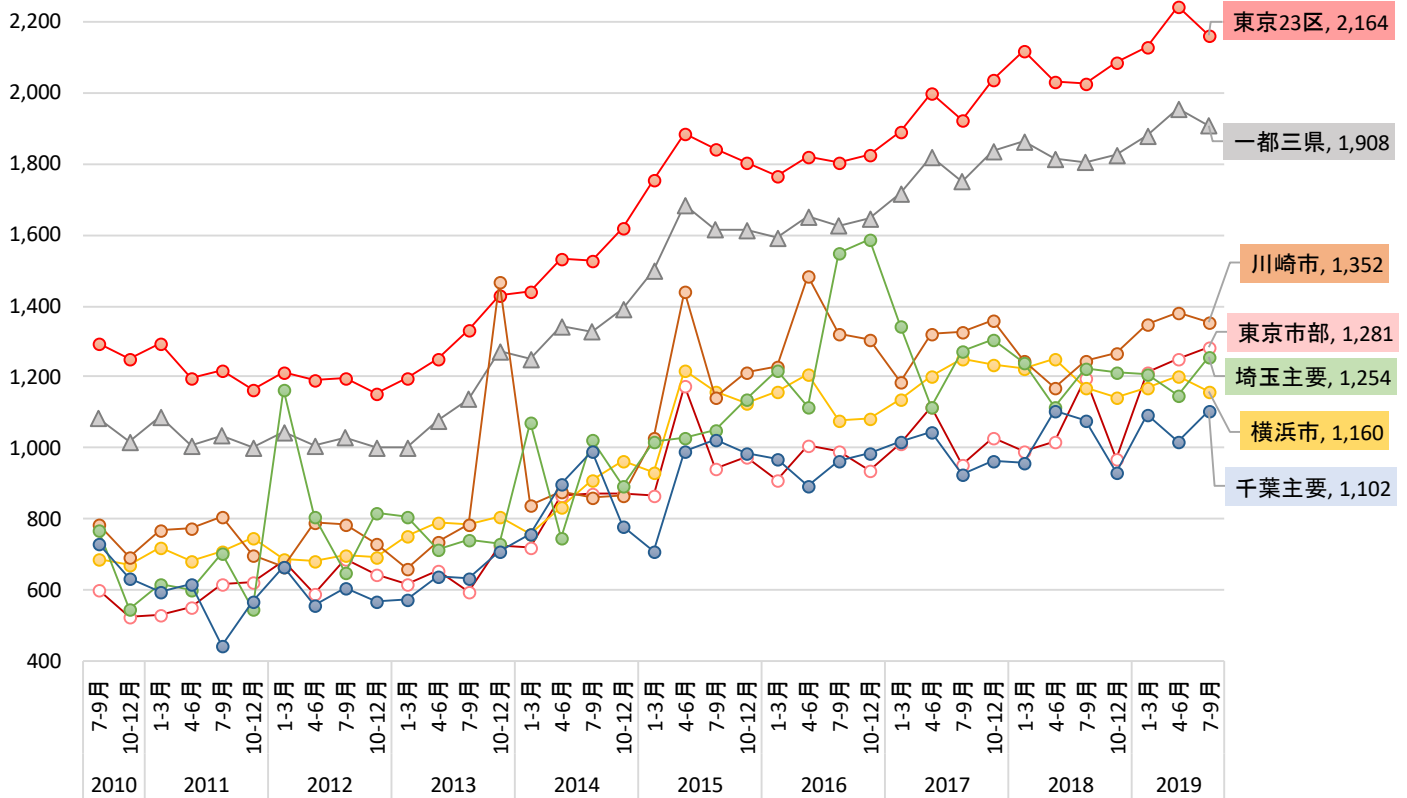
< 一都三県：利回り推移（登録） >



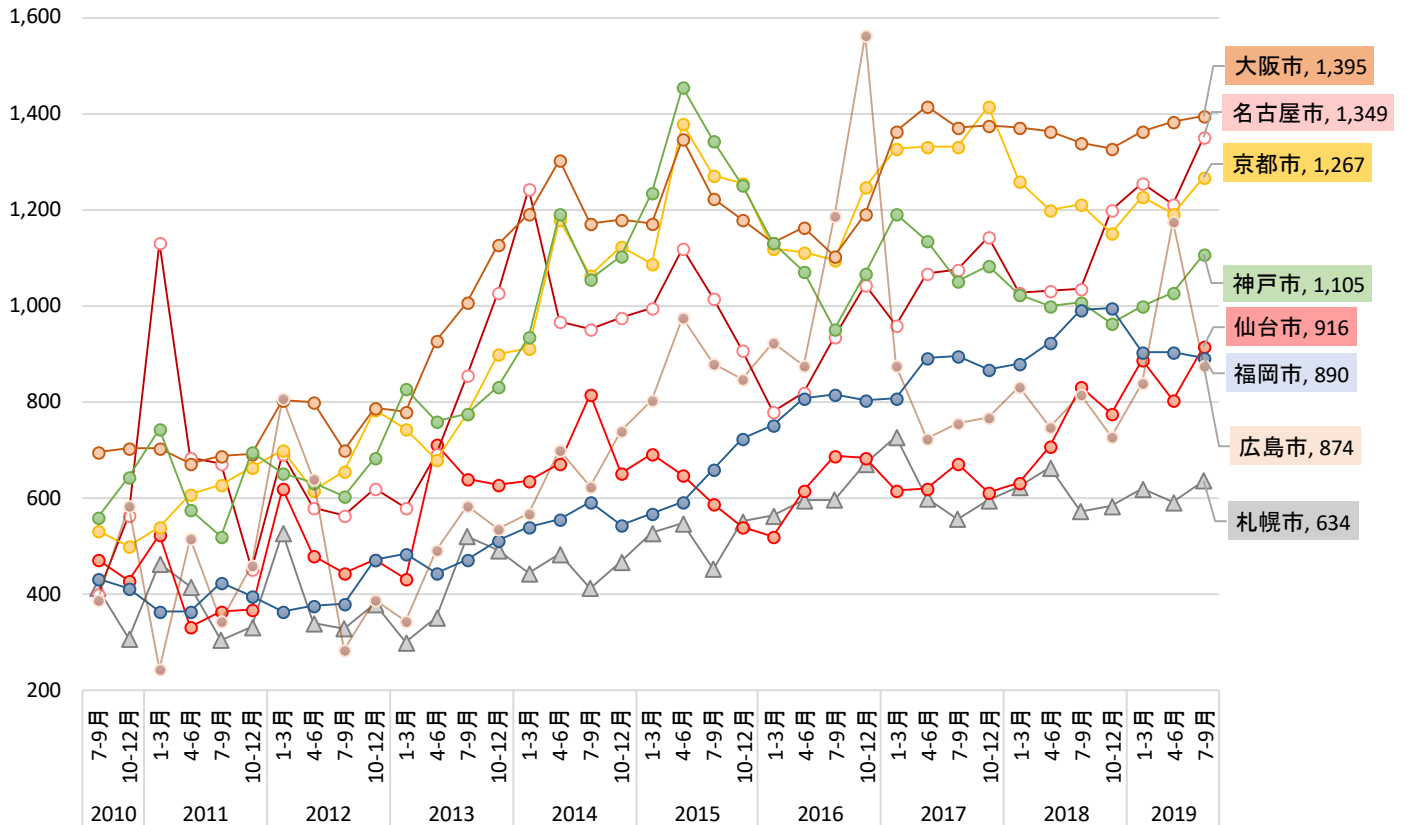
< 主要都市：利回り推移（登録） >



## < 一都三県：価格推移（登録） >



## < 主要都市：価格推移（登録） >





単位:%

		2016年 7月~9月	2016年 10月~12月	2017年 1月~3月	2017年 4月~6月	2017年 7月~9月	2017年 10月~12月	2018年 1月~3月	2018年 4月~6月	2018年 7月~9月	2018年 10月~12月	2019年 1月~3月	2019年 4月~6月	2019年 7月~9月
全国	築10年未満	5.52	5.47	5.33	5.20	5.41	5.37	5.36	5.34	5.29	5.29	5.06	5.05	5.02
	築10年~	6.06	6.02	5.84	5.65	5.81	5.80	5.78	5.78	5.80	5.73	5.52	5.48	5.45
	築20年~	9.61	9.45	8.88	8.51	9.30	9.37	9.23	9.17	9.24	9.30	8.95	9.06	8.87
一都三県	築10年未満	5.29	5.25	5.16	4.93	5.03	5.00	4.92	4.90	4.85	4.79	4.71	4.61	4.55
	築10年~	5.61	5.56	5.47	5.27	5.36	5.32	5.30	5.26	5.22	5.16	5.14	5.10	5.06
	築20年~	8.50	8.39	7.90	7.05	7.83	7.92	7.96	7.81	7.81	7.94	7.80	7.80	7.71
東京23区	築10年未満	5.25	5.19	5.10	4.88	4.99	4.98	4.90	4.88	4.83	4.77	4.68	4.58	4.53
	築10年~	5.56	5.52	5.44	5.24	5.33	5.29	5.25	5.21	5.16	5.12	5.07	5.02	4.99
	築20年~	7.48	7.37	6.97	6.18	6.89	6.82	6.80	6.76	6.69	6.71	6.76	6.77	6.73
東京市部	築10年未満	5.45	5.73	5.64	5.39	5.55	5.29	5.27	5.32	5.03	5.08	4.92	4.83	4.74
	築10年~	6.43	6.13	6.02	5.59	5.55	5.41	5.74	5.96	5.71	5.75	5.47	5.42	5.33
	築20年~	10.57	10.92	9.93	9.27	9.85	9.80	10.01	9.96	9.88	10.86	9.65	9.45	9.26
横浜市	築10年未満	5.49	5.50	5.44	5.25	5.40	5.16	5.14	5.05	4.95	4.92	4.87	4.74	4.69
	築10年~	6.11	6.00	5.81	5.67	5.56	5.52	5.49	5.42	5.46	5.38	5.52	5.47	5.38
	築20年~	9.43	9.22	9.06	7.81	8.65	9.02	8.82	9.05	9.26	9.26	8.96	8.98	9.04
川崎市	築10年未満	5.39	5.38	5.28	5.09	5.10	5.06	5.07	5.02	4.97	4.83	4.83	4.70	4.63
	築10年~	6.00	5.97	5.84	5.78	5.75	5.84	5.73	5.70	5.44	5.48	5.41	5.41	5.34
	築20年~	8.94	8.93	8.42	8.07	8.32	8.05	8.23	8.51	8.44	8.16	8.47	8.44	8.49
埼玉主要都市	築10年未満	5.71	5.40	5.74	5.56	5.51	5.80	5.76	5.70	5.72	5.64	5.63	5.28	5.07
	築10年~	5.82	5.35	5.80	5.83	5.66	5.66	5.86	5.60	5.92	5.77	5.84	5.52	5.53
	築20年~	9.04	8.89	9.99	9.61	10.11	10.43	9.73	9.29	9.94	10.28	9.77	9.61	9.58
千葉主要都市	築10年未満	6.69	6.80	6.46	6.32	5.93	5.62	5.75	5.13	5.26	5.85	5.86	5.54	5.55
	築10年~	6.91	7.05	6.32	7.13	7.30	7.02	6.67	6.44	6.35	6.40	5.87	6.06	6.14
	築20年~	12.09	12.22	11.63	10.45	11.28	11.05	12.21	11.51	11.99	12.19	11.14	11.33	11.29
札幌市	築10年未満	6.35	5.80	4.84	6.78	7.84	6.96	6.96	7.25		5.53	5.52	5.64	5.66
	築10年~	7.37	6.97	6.99	7.38	7.15	8.21	7.82	6.28	6.54	7.03	6.20	6.47	6.46
	築20年~	12.40	12.01	11.44	10.45	12.83	12.38	13.13	11.94	12.83	12.79	12.58	12.39	12.58
仙台市	築10年未満	4.38		4.53	4.64	4.64			4.61	5.14	4.38	4.60	5.22	4.40
	築10年~	9.35		6.92	6.15	7.15	7.16	7.58	6.36	6.62	7.17	6.36	7.07	6.40
	築20年~	11.75	12.29	12.87	11.20	11.74	13.90	13.93	11.95	11.47	12.37	11.75	12.08	11.68
名古屋市	築10年未満	6.26	6.04	5.84	5.68	5.92	5.80	6.12	5.61	5.75	5.76	5.51	5.36	5.12
	築10年~	7.12	6.74	6.58	6.20	6.53	6.46	6.18	6.39	6.10	6.11	5.79	5.95	5.72
	築20年~	10.72	10.30	10.89	10.25	10.27	10.15	9.99	10.47	10.44	10.10	9.96	10.33	10.67
京都市	築10年未満	5.95	5.63	5.43	5.59	5.80	5.64	5.43	5.55	5.57	5.14	5.13	4.99	4.93
	築10年~	6.37	6.08	5.97	5.70	5.73	5.72	5.71	5.66	5.80	5.99	5.75	5.51	5.34
	築20年~	9.31	8.99	8.25	8.62	8.44	8.25	8.39	8.37	8.28	8.42	8.58	8.54	8.50
大阪市	築10年未満	5.82	5.66	5.45	5.47	5.50	5.45	5.43	5.36	5.39	5.34	5.26	5.19	5.17
	築10年~	6.76	6.61	6.37	6.25	6.29	6.25	6.21	6.15	6.17	6.10	5.97	5.85	5.84
	築20年~	9.09	8.63	8.18	8.18	8.49	8.38	8.19	8.19	8.19	8.08	8.01	8.01	7.81
神戸市	築10年未満	5.94	5.89	5.78	5.72	6.02	6.02	6.32	6.75	6.35	7.35	7.22	7.25	7.20
	築10年~	7.38	7.22	6.78	6.61	6.80	6.68	6.75	6.77	6.84	6.49	6.39	6.27	6.07
	築20年~	11.64	11.15	10.21	10.43	10.54	10.54	10.50	10.71	10.77	10.86	10.63	10.75	10.42
広島市	築10年未満	7.26	6.63	4.98	5.30	5.31	5.31	5.61	5.50	5.24	5.03	5.27	5.13	5.36
	築10年~	6.41	6.43	6.52	6.66	6.64	6.38	6.12	6.28	6.73	6.63	6.32	6.32	6.02
	築20年~	11.06	10.72	11.00	12.06	10.66	10.60	9.81	9.93	9.90	13.35	10.92	10.00	13.46
福岡市	築10年未満	5.74	5.82	5.85	5.24	5.44	5.53	5.46	5.42	5.55	5.41	5.33	5.32	5.31
	築10年~	6.88	6.93	6.72	6.36	6.45	6.40	6.29	6.15	6.22	6.13	6.26	6.25	6.12
	築20年~	9.83	10.19	10.02	9.30	9.48	9.55	9.34	9.45	9.07	8.97	9.41	9.31	9.34

単位:万円

		2016年	2016年	2017年	2017年	2017年	2017年	2018年	2018年	2018年	2018年	2019年	2019年	2019年
		7月~9月	10月~12月	1月~3月	4月~6月	7月~9月	10月~12月	1月~3月	4月~6月	7月~9月	10月~12月	1月~3月	4月~6月	7月~9月
全国	築10年未満	2,119	2,090	2,148	2,285	2,208	2,315	2,352	2,306	2,268	2,327	2,450	2,545	2,499
	築10年~	1,832	1,866	1,913	1,978	1,985	1,983	1,983	1,912	1,862	1,912	2,068	2,124	2,055
	築20年~	940	963	1,050	1,047	999	1,011	1,025	980	978	971	1,052	1,039	1,088
一都三県	築10年未満	2,329	2,373	2,334	2,479	2,410	2,629	2,789	2,661	2,738	2,791	2,831	3,131	3,048
	築10年~	2,087	2,169	2,164	2,216	2,263	2,357	2,416	2,382	2,375	2,424	2,436	2,559	2,494
	築20年~	1,135	1,131	1,226	1,280	1,242	1,288	1,332	1,285	1,285	1,295	1,302	1,295	1,344
東京23区	築10年未満	2,358	2,402	2,406	2,561	2,465	2,683	2,868	2,709	2,799	2,861	2,907	3,252	3,148
	築10年~	2,090	2,171	2,171	2,228	2,259	2,364	2,440	2,407	2,408	2,463	2,504	2,659	2,586
	築20年~	1,325	1,313	1,425	1,482	1,439	1,505	1,600	1,513	1,508	1,556	1,544	1,553	1,589
東京市部	築10年未満	1,925	1,679	1,699	1,807	1,803	1,942	1,910	1,852	2,417	1,908	2,250	2,495	2,304
	築10年~	1,704	1,913	1,869	1,939	1,949	2,124	2,100	1,778	1,723	1,713	1,864	1,928	1,937
	築20年~	778	704	732	770	730	785	819	833	989	809	964	933	994
横浜市	築10年未満	1,953	1,955	1,876	1,861	1,968	2,060	2,045	2,289	2,157	2,054	2,195	2,374	2,331
	築10年~	1,985	1,962	2,035	2,195	2,559	2,478	2,489	2,427	2,247	2,252	2,013	2,050	1,976
	築20年~	810	843	853	926	914	922	907	875	865	887	858	852	845
川崎市	築10年未満	2,099	2,362	1,986	2,010	2,056	2,368	2,170	2,200	2,148	2,213	2,163	2,194	2,414
	築10年~	2,184	2,180	1,880	1,828	2,074	1,849	1,776	1,874	2,055	1,944	2,087	2,045	2,001
	築20年~	930	901	905	916	901	1,010	944	897	948	962	968	924	925
埼玉主要都市	築10年未満	2,125	2,276	1,852	1,908	1,809	1,872	2,134	2,056	2,059	2,283	2,127	2,095	2,187
	築10年~	2,692	2,700	2,563	2,000	2,571	2,974	1,971	1,906	2,143	2,408	1,995	1,874	1,892
	築20年~	1,157	1,131	899	804	1,004	1,082	1,097	906	965	884	917	871	949
千葉主要都市	築10年未満	1,585	1,712	1,476	1,780	1,898	3,075	4,480	4,470	2,868	2,853	2,442	2,498	2,325
	築10年~	1,844	1,968	2,155	1,915	1,554	1,742	1,485	2,244	2,304	1,734	1,941	2,132	1,952
	築20年~	862	872	902	933	848	844	828	912	859	848	911	821	916
札幌市	築10年未満	2,513	2,340	1,980	1,540	1,670	5,463	2,870	2,150		1,950	1,790	2,790	3,980
	築10年~	1,957	2,115	2,368	2,239	2,952	2,200	2,879	2,414	2,449	2,423	3,252	2,812	2,872
	築20年~	537	584	655	561	509	537	543	587	526	519	562	548	589
仙台市	築10年未満	4,380		4,230	4,980	4,980			4,680	4,200	2,819	3,880	3,644	4,010
	築10年~	1,436	3,030	1,015	1,215	1,500	1,112	1,582	1,620	2,052	1,909	2,271	1,657	2,301
	築20年~	594	626	564	544	600	578	583	635	731	692	694	644	755
名古屋市	築10年未満	1,572	1,791	1,616	1,460	1,474	1,736	1,452	1,758	1,480	1,578	2,391	2,135	2,495
	築10年~	1,599	1,530	1,498	1,640	1,732	1,637	1,450	1,469	1,682	1,290	2,092	1,557	1,706
	築20年~	723	820	692	848	804	856	814	742	825	846	841	790	843
京都市	築10年未満	1,648	1,677	1,716	1,915	1,911	2,175	1,875	1,998	2,044	2,096	2,218	1,981	1,946
	築10年~	1,334	1,428	1,506	1,672	1,711	1,700	1,692	1,659	1,631	1,627	1,603	1,556	1,683
	築20年~	744	861	928	852	920	897	815	779	808	781	772	818	810
大阪市	築10年未満	1,632	1,627	1,918	2,011	1,996	2,013	2,037	2,057	1,924	1,978	1,893	1,821	1,881
	築10年~	1,209	1,247	1,438	1,533	1,512	1,434	1,439	1,443	1,435	1,467	1,482	1,543	1,499
	築20年~	751	899	1,008	988	958	948	932	930	958	922	945	932	931
神戸市	築10年未満	1,661	1,853	1,917	1,952	1,942	1,784	1,680	1,664	1,636	1,512	1,472	1,562	1,638
	築10年~	1,302	1,548	1,490	1,440	1,369	1,393	1,377	1,367	1,374	1,394	1,365	1,372	1,482
	築20年~	685	748	814	743	737	764	757	744	765	729	753	760	785
広島市	築10年未満	5,055	6,027	6,500	3,950	6,100	6,100	1,400	1,466	2,310	2,516	1,888	3,054	2,293
	築10年~	3,036	3,131	2,817	4,500	2,920	3,093	2,793	1,937	1,983	2,080	2,160	2,090	1,984
	築20年~	770	791	641	543	607	627	698	647	632	571	631	705	532
福岡市	築10年未満	1,409	1,406	1,351	1,504	1,440	1,495	1,567	1,626	1,485	1,566	1,600	1,630	1,653
	築10年~	1,070	1,014	1,056	1,061	1,141	1,108	1,203	1,210	1,247	1,286	1,168	1,149	1,198
	築20年~	597	596	598	690	655	591	638	644	687	689	630	645	642

単位:%

利回り		2016年	2016年	2017年	2017年	2017年	2017年	2018年	2018年	2018年	2018年	2019年	2019年	2019年
		7月~9月	10月~12月	1月~3月	4月~6月	7月~9月	10月~12月	1月~3月	4月~6月	7月~9月	10月~12月	1月~3月	4月~6月	7月~9月
全国	登録	7.88	7.83	7.34	7.06	7.71	7.71	7.71	7.69	7.75	7.81	7.36	7.40	7.28
	問い合わせ	10.35	10.28	10.37	9.97	10.54	10.49	10.88	10.28	10.59	11.12	9.88	10.75	10.40
一都三県	登録	7.06	7.00	6.60	6.05	6.56	6.60	6.71	6.60	6.63	6.68	6.49	6.48	6.49
	問い合わせ	9.46	9.26	9.19	8.80	9.11	9.10	9.58	9.37	9.61	10.18	9.22	9.26	9.18
東京23区	登録	6.33	6.28	6.01	5.54	5.96	5.91	5.91	5.89	5.86	5.83	5.78	5.77	5.80
	問い合わせ	7.75	7.48	7.36	6.98	6.97	7.14	7.00	6.99	6.98	6.88	7.11	6.88	6.89
東京市部	登録	9.59	9.74	8.74	8.10	8.99	8.85	9.38	9.12	8.88	9.95	8.55	8.28	8.08
	問い合わせ	11.21	12.41	11.57	10.66	11.86	10.98	11.48	12.14	11.83	12.50	12.08	11.12	10.69
横浜市	登録	8.55	8.44	8.12	7.19	7.81	8.12	8.00	8.06	8.33	8.45	7.99	7.95	8.03
	問い合わせ	10.61	10.25	10.38	9.68	10.27	10.08	10.26	11.02	10.48	10.58	9.56	9.71	9.95
川崎市	登録	7.87	7.95	7.60	7.00	7.20	7.23	7.43	7.75	7.60	7.32	7.37	7.14	7.32
	問い合わせ	9.32	11.20	9.39	9.10	9.04	9.06	9.36	10.89	11.40	13.21	9.52	9.65	9.42
埼玉主要都市	登録	8.16	7.76	8.58	8.72	9.09	9.37	9.04	8.55	9.10	9.35	8.71	8.48	8.19
	問い合わせ	11.18	11.29	11.90	10.67	10.89	10.85	11.92	9.49	11.69	13.00	11.22	10.99	11.42
千葉主要都市	登録	11.39	11.39	10.79	9.96	10.81	10.61	11.20	10.96	11.12	11.67	10.22	10.55	10.27
	問い合わせ	14.13	14.92	14.71	12.47	12.76	11.45	12.50	12.63	13.66	13.73	12.63	12.05	10.85
札幌市	登録	12.19	11.76	11.23	10.37	12.71	12.31	12.93	11.69	12.66	12.57	12.42	12.27	12.47
	問い合わせ	14.20	13.10	14.86	12.86	12.82	13.30	14.78	14.23	15.10	14.97	13.66	14.59	13.58
仙台市	登録	11.50	12.29	12.54	10.97	11.50	13.43	13.64	11.66	11.21	12.05	11.20	11.57	11.13
	問い合わせ	14.45	13.21	12.79	12.60	11.72	15.14	18.82	12.23	13.20	14.23	14.38	12.52	12.25
名古屋市	登録	9.68	9.17	9.29	8.70	8.70	8.72	8.68	8.95	9.10	7.65	8.63	8.38	8.51
	問い合わせ	11.90	10.41	10.60	10.96	10.96	9.84	9.86	11.15	10.98	11.17	10.92	10.15	11.35
京都市	登録	7.87	7.28	6.76	7.13	7.20	6.95	7.08	7.20	7.19	7.40	7.19	7.14	6.88
	問い合わせ	9.97	10.42	8.18	8.48	8.72	7.37	8.37	7.84	8.47	7.76	8.54	8.43	11.37
大阪市	登録	7.59	7.26	6.96	6.90	7.12	6.97	6.87	6.86	6.87	6.84	6.60	6.48	6.33
	問い合わせ	9.03	8.98	8.76	7.89	8.66	7.97	8.38	7.72	8.46	7.68	7.78	7.76	7.41
神戸市	登録	9.95	9.59	8.54	8.68	9.16	8.93	9.14	9.39	9.35	9.53	9.19	9.23	8.85
	問い合わせ	12.27	10.57	10.53	11.37	10.47	11.45	11.05	12.15	12.31	9.62	10.19	10.63	11.87
広島市	登録	10.53	9.78	10.59	11.74	10.50	10.37	9.51	9.52	9.37	12.70	10.15	8.97	11.98
	問い合わせ	12.27	10.40	11.75	17.27	11.29	13.17	10.05	9.78	9.32	11.55	10.33	8.99	9.76
福岡市	登録	8.61	8.85	8.63	8.00	8.08	8.06	8.15	7.94	7.54	7.54	7.94	7.87	7.98
	問い合わせ	10.62	9.63	10.56	9.22	10.96	9.41	10.40	9.84	9.05	9.06	9.96	9.89	10.10

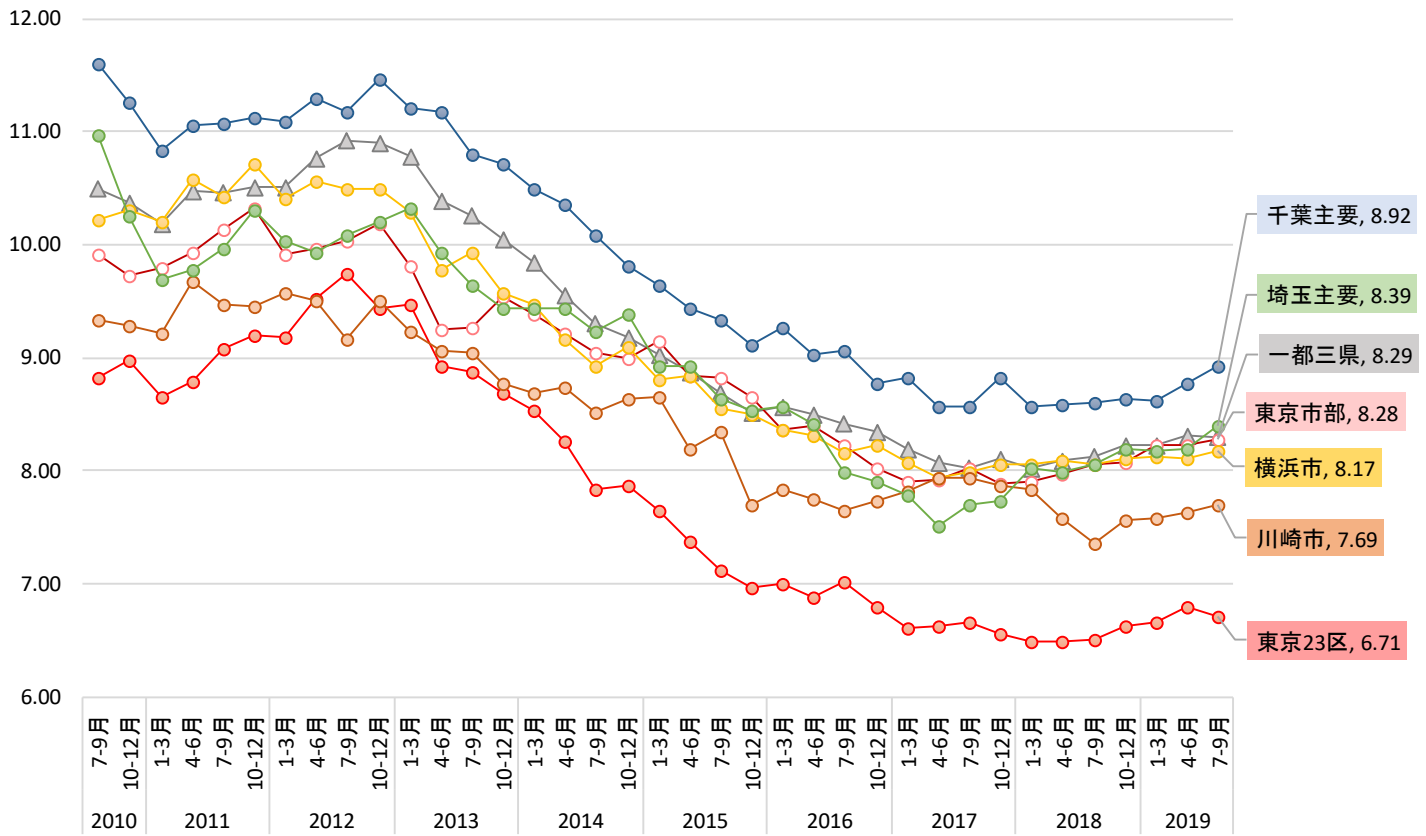
単位:万円

価格		2016年	2016年	2017年	2017年	2017年	2017年	2018年	2018年	2018年	2018年	2019年	2019年	2019年
		7月~9月	10月~12月	1月~3月	4月~6月	7月~9月	10月~12月	1月~3月	4月~6月	7月~9月	10月~12月	1月~3月	4月~6月	7月~9月
全国	登録	1,374	1,393	1,493	1,550	1,456	1,492	1,481	1,424	1,394	1,400	1,551	1,578	1,575
	問い合わせ	1,004	1,049	985	1,077	1,037	1,071	1,012	1,015	1,034	1,047	1,093	1,068	1,129
一都三県	登録	1,623	1,646	1,718	1,823	1,749	1,837	1,865	1,813	1,802	1,826	1,881	1,956	1,908
	問い合わせ	1,184	1,270	1,181	1,267	1,302	1,284	1,241	1,191	1,193	1,233	1,234	1,316	1,325
東京23区	登録	1,805	1,827	1,893	2,000	1,925	2,038	2,117	2,031	2,026	2,085	2,128	2,242	2,164
	問い合わせ	1,532	1,643	1,517	1,687	1,847	1,724	1,807	1,660	1,672	1,845	1,736	1,968	1,903
東京市部	登録	992	938	1,010	1,113	953	1,031	992	1,016	1,198	968	1,214	1,252	1,281
	問い合わせ	671	643	620	858	589	614	597	607	724	732	657	674	754
横浜市	登録	1,075	1,085	1,138	1,201	1,251	1,233	1,224	1,251	1,171	1,143	1,172	1,204	1,160
	問い合わせ	778	823	742	783	791	979	891	721	829	912	931	1,007	943
川崎市	登録	1,323	1,307	1,187	1,319	1,328	1,362	1,246	1,168	1,244	1,268	1,346	1,382	1,352
	問い合わせ	1,135	685	888	894	876	950	1,024	730	743	756	1,137	833	871
埼玉主要都市	登録	1,494	1,552	1,319	1,063	1,257	1,280	1,234	1,117	1,223	1,214	1,210	1,146	1,254
	問い合わせ	791	784	687	795	683	622	574	882	760	842	651	628	683
千葉主要都市	登録	969	1,016	1,016	1,038	925	964	954	1,107	1,076	929	1,092	1,017	1,102
	問い合わせ	661	632	656	723	636	661	778	632	566	655	637	666	885
札幌市	登録	597	672	727	599	554	595	624	662	573	585	621	592	634
	問い合わせ	540	530	384	485	560	448	522	416	440	419	472	486	575
仙台市	登録	688	683	614	618	670	610	633	708	830	774	886	803	916
	問い合わせ	421	474	519	649	557	442	338	549	445	456	462	584	654
名古屋市	登録	933	1,043	958	1,067	1,076	1,141	1,026	1,030	1,033	1,199	1,254	1,212	1,349
	問い合わせ	603	691	718	710	811	784	768	690	635	646	636	705	785
京都市	登録	1,096	1,247	1,326	1,331	1,331	1,415	1,259	1,197	1,210	1,151	1,228	1,189	1,267
	問い合わせ	822	804	1,109	1,098	1,063	1,253	926	1,038	1,109	1,280	891	1,160	848
大阪市	登録	1,101	1,192	1,364	1,415	1,369	1,374	1,372	1,363	1,337	1,326	1,364	1,382	1,395
	問い合わせ	966	816	883	1,391	926	1,091	1,057	1,114	1,272	1,255	1,172	1,235	1,163
神戸市	登録	951	1,067	1,190	1,135	1,049	1,083	1,023	997	1,008	964	997	1,027	1,105
	問い合わせ	942	759	796	830	862	1,178	897	828	836	1,127	1,063	1,041	1,053
広島市	登録	1,187	1,561	875	725	755	768	830	749	816	727	840	1,174	874
	問い合わせ	465	878	503	383	479	490	686	795	892	952	667	938	839
福岡市	登録	814	802	807	890	893	865	877	922	991	993	902	903	890
	問い合わせ	622	657	574	671	555	825	671	723	810	782	671	617	613

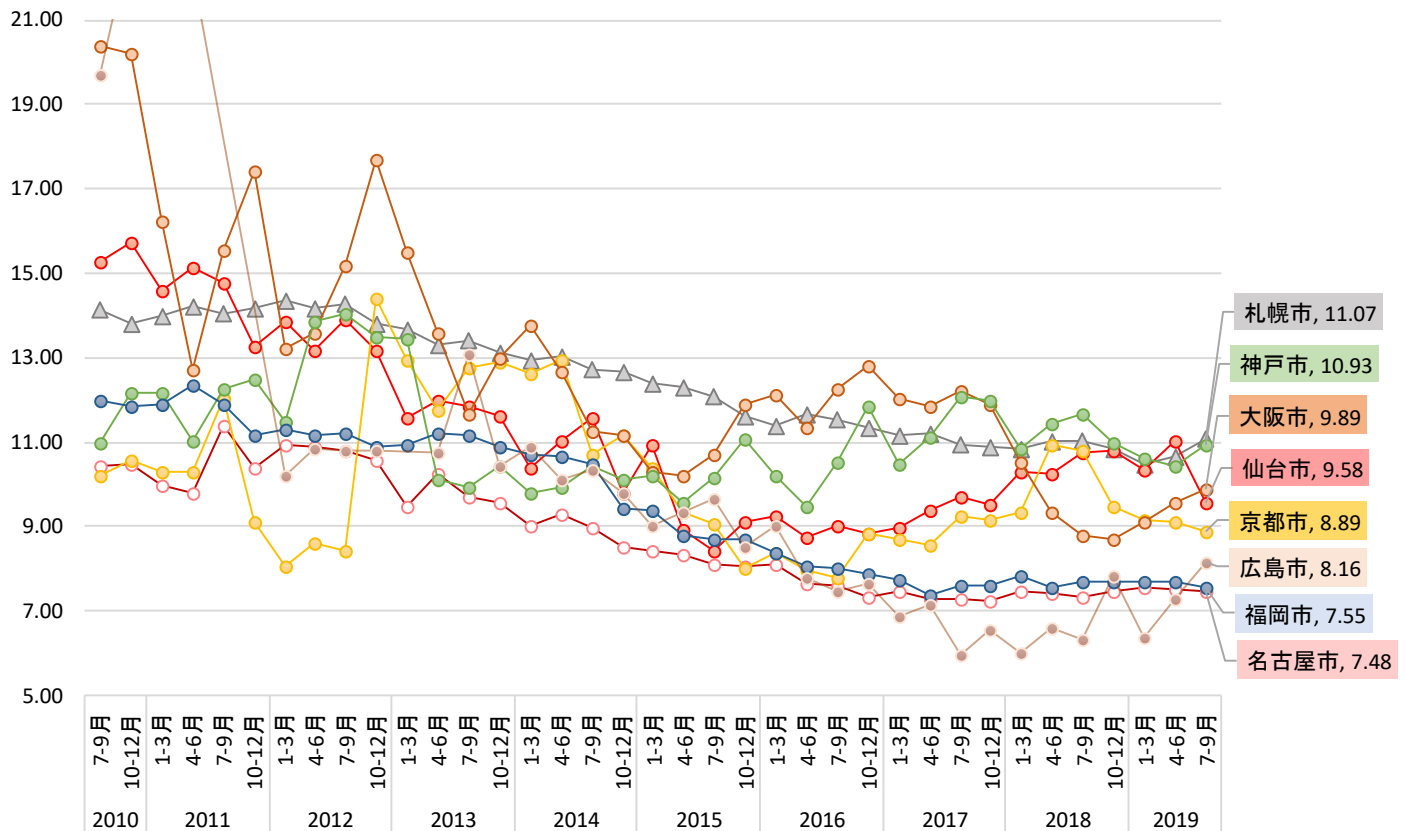
収益物件 市場動向 四半期レポート

※調査データを引用する際は、「不動産投資と収益物件の情報サイト 健美家（けんびや）」と明記をお願いいたします

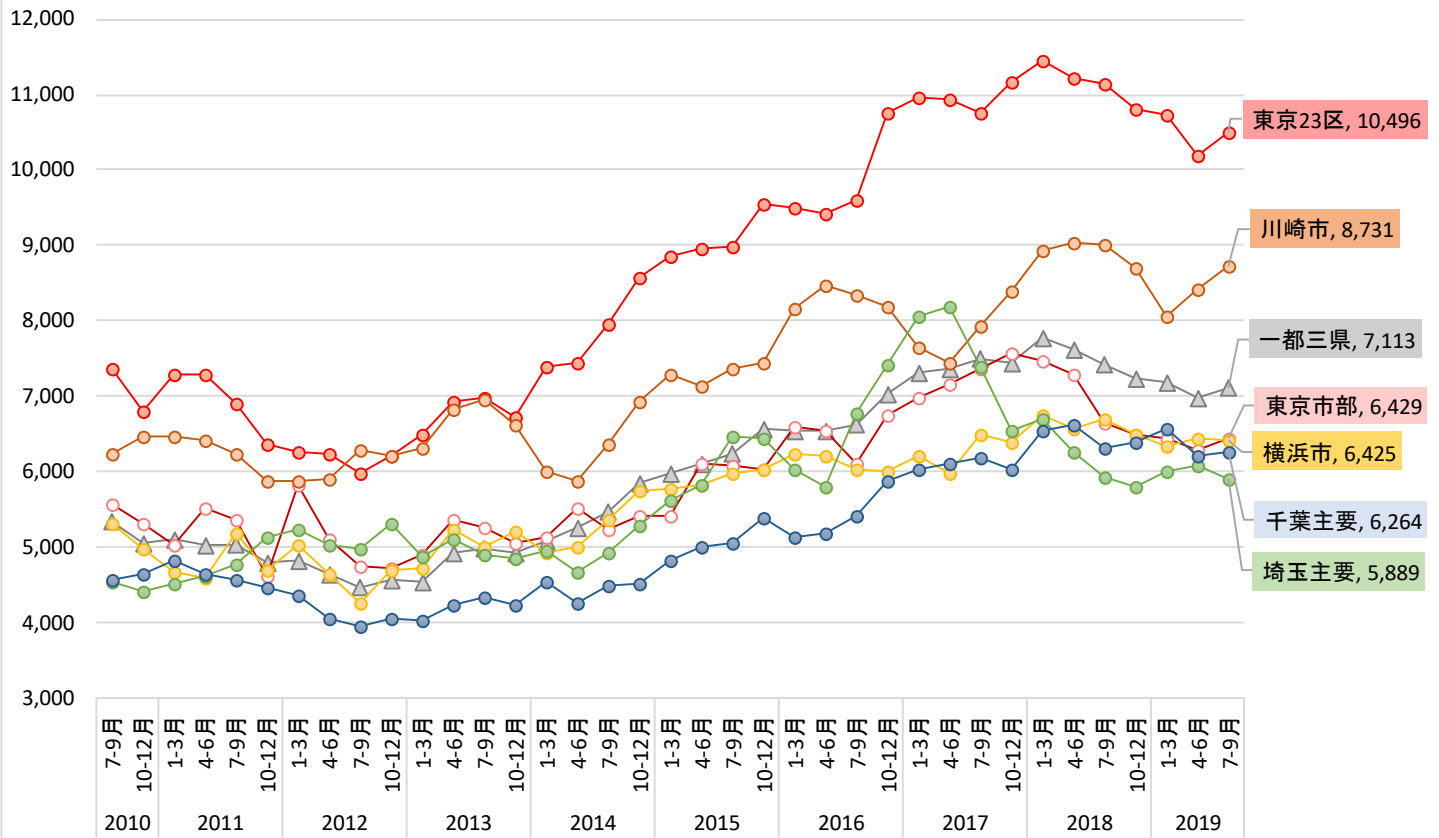
< 一都三県：利回り推移 (登録) >



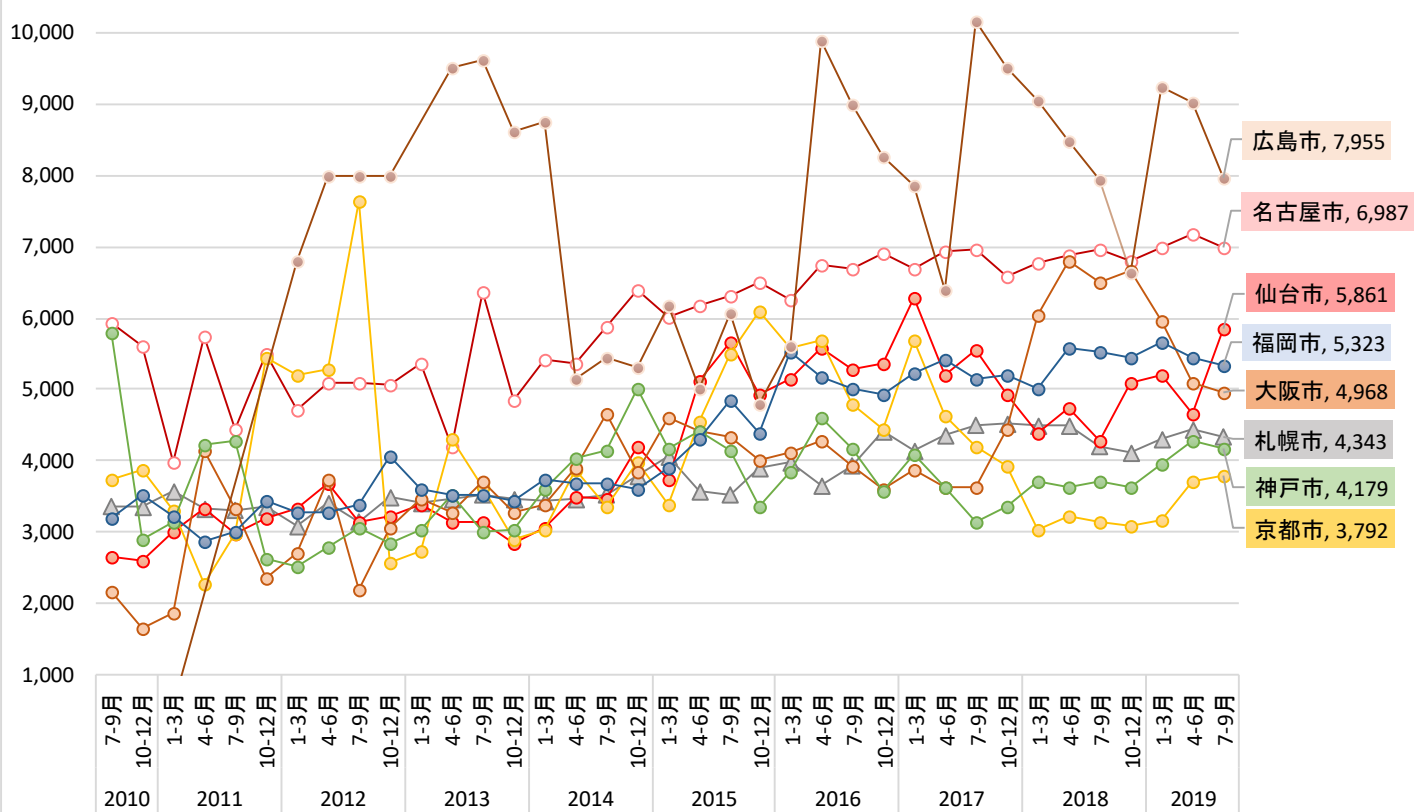
< 主要都市：利回り推移 (登録) >



< 一都三県：価格推移（登録） >



< 主要都市：価格推移（登録） >



単位:%

		2016年	2016年	2017年	2017年	2017年	2017年	2018年	2018年	2018年	2018年	2019年	2019年	2019年
		7月~9月	10月~12月	1月~3月	4月~6月	7月~9月	10月~12月	1月~3月	4月~6月	7月~9月	10月~12月	1月~3月	4月~6月	7月~9月
全国	築10年未満	7.04	6.99	6.92	6.85	6.83	6.86	6.83	6.89	6.91	6.88	6.96	6.95	6.90
	築10年~	8.73	8.41	8.22	8.26	8.19	8.18	8.03	8.09	8.12	8.02	8.02	8.11	8.22
	築20年~	10.27	10.30	10.17	10.15	10.34	10.28	10.14	10.33	10.17	10.17	9.99	10.11	10.14
一都三県	築10年未満	6.92	6.90	6.83	6.78	6.74	6.76	6.74	6.81	6.85	6.85	6.94	6.92	6.85
	築10年~	7.95	7.60	7.61	7.64	7.42	7.57	7.45	7.43	7.61	7.59	7.63	7.64	7.63
	築20年~	9.26	9.27	9.20	9.02	9.00	9.11	9.07	9.13	9.09	9.27	9.20	9.24	9.27
東京23区	築10年未満	6.24	6.17	6.15	6.22	6.14	6.07	6.03	6.08	6.02	6.12	6.25	6.28	6.21
	築10年~	6.54	6.46	6.72	6.07	6.09	6.04	6.13	6.15	6.24	6.75	6.72	6.62	6.55
	築20年~	7.98	7.68	7.37	7.35	7.48	7.33	7.23	7.15	7.18	7.31	7.18	7.46	7.42
東京市部	築10年未満	7.06	6.88	6.73	6.65	6.71	6.57	6.62	6.65	6.64	6.78	7.00	6.91	6.86
	築10年~	7.08	6.95	6.89	7.09	7.03	7.37	7.30	7.00	7.18	7.08	7.23	7.12	7.08
	築20年~	8.81	8.79	8.77	8.69	8.77	8.68	8.65	8.80	8.71	8.71	8.80	8.82	8.91
横浜市	築10年未満	7.51	7.53	7.57	7.44	7.52	7.69	7.79	7.85	7.73	7.65	7.64	7.58	7.57
	築10年~	8.39	6.92	7.00	7.33	7.49	7.64	7.67	7.53	7.54	7.69	7.92	7.91	8.01
	築20年~	8.60	8.84	8.70	8.53	8.53	8.56	8.46	8.53	8.63	8.78	8.68	8.70	8.88
川崎市	築10年未満	7.26	7.40	7.24	7.23	7.17	7.13	7.16	7.01	7.06	7.12	7.18	7.33	7.24
	築10年~	7.24	7.27	7.19	6.93	7.22	7.66	7.71	6.98	6.86	7.03	7.64	7.28	7.19
	築20年~	8.10	8.09	8.41	8.78	8.87	9.07	8.88	8.71	8.46	8.90	8.87	8.76	8.81
埼玉主要都市	築10年未満	6.52	6.13	6.19	6.32	6.34	6.51	6.74	6.68	6.70	6.66	6.93	6.52	6.68
	築10年~	7.52	7.03	7.08	7.00	6.96	7.17	7.12	7.27	6.89	7.33	7.39	8.13	9.09
	築20年~	8.59	8.63	8.72	8.46	8.91	8.75	8.99	8.70	8.64	8.75	8.81	9.02	9.06
千葉主要都市	築10年未満	7.50	7.47	7.37	7.04	6.99	7.29	7.36	7.46	7.43	7.43	7.53	7.42	7.23
	築10年~	8.44	8.28	8.10	8.02	7.19	7.41	7.50	7.56	7.61	7.79	7.87	7.81	7.83
	築20年~	9.61	9.41	9.50	9.36	9.44	9.63	9.33	9.38	9.48	9.43	9.35	9.49	9.64
札幌市	築10年未満	8.75	8.85	8.69	8.79	8.74	8.53	8.41	8.65	8.37	8.69	8.36	8.33	8.63
	築10年~	9.86	9.60	9.26	9.34	9.62	9.38	9.27	9.33	9.56	9.50	9.41	9.54	9.87
	築20年~	13.03	12.91	12.30	12.55	12.17	12.27	12.00	11.80	11.58	11.49	11.01	11.31	11.73
仙台市	築10年未満	7.29	6.94	7.34	7.20	6.44	6.88	6.69	6.87	7.06	6.58	6.96	6.51	6.28
	築10年~	10.78	10.99	9.56	10.79	10.45	9.42	9.40	10.00	9.73	8.63	8.52	8.63	8.52
	築20年~	10.70	9.93	10.16	11.53	11.52	11.61	11.48	11.64	11.70	12.07	11.93	12.49	11.53
名古屋市	築10年未満	7.45	7.17	7.14	7.13	6.92	7.03	7.17	7.08	6.93	6.77	6.75	6.73	6.75
	築10年~	7.70	7.64	7.65	7.52	7.59	7.67	7.77	7.97	7.67	8.13	8.29	8.48	8.74
	築20年~	7.90	7.52	8.53	7.57	8.36	7.58	8.08	8.20	8.31	9.13	9.13	9.10	9.68
京都市	築10年未満	5.98	7.39	6.97	6.31	6.38	6.18	5.97	6.11	6.12	6.41	6.67	6.18	5.88
	築10年~	6.96	6.02	6.92	6.15	6.80	7.51	6.80		7.35	7.55	7.62	7.62	6.69
	築20年~	9.04	9.52	9.16	9.32	10.09	10.11	10.34	11.93	11.82	10.25	9.85	9.43	9.41
大阪市	築10年未満	7.17	7.00	7.08	6.97	6.95	7.06	6.98	7.03	6.98	6.90	7.12	6.97	7.06
	築10年~	8.52	7.77	7.82	7.01	7.69	6.68	7.32	7.32		8.22	8.80	8.75	9.46
	築20年~	14.37	13.94	13.28	13.83	13.86	14.03	14.03	13.33	11.40	11.95	11.82	12.70	13.05
神戸市	築10年未満	7.12	6.65	6.72	6.49	6.71	6.76	6.74	6.97	6.76	6.75	6.86	7.03	7.35
	築10年~	9.76	10.51	8.55	10.12	11.10	11.17	11.64	9.70	8.40	8.86	8.85	9.75	9.97
	築20年~	14.07	14.17	12.72	14.31	15.65	15.33	13.15	13.94	14.13	13.20	12.89	12.37	12.63
広島市	築10年未満	6.44	10.89	6.18	8.54	6.45	5.35	5.13	6.25	6.47	7.19	6.06	6.14	5.61
	築10年~	6.06	6.06				8.80		7.10					10.57
	築20年~	7.86	7.47	7.02	6.23	5.56	6.58	6.40	6.91	6.13	8.68	6.82	8.62	8.80
福岡市	築10年未満	6.74	6.76	6.84	6.80	7.04	6.87	6.85	6.87	6.89	6.66	6.79	6.67	6.61
	築10年~	7.73	7.54	7.56	7.61	7.64	7.86	7.76	7.74	7.70	7.58	7.52	7.71	7.28
	築20年~	9.39	9.17	8.93	8.81	9.08	8.92	9.45	8.90	9.16	9.43	9.38	9.91	9.15

単位:万円

		2016年 7月~9月	2016年 10月~12月	2017年 1月~3月	2017年 4月~6月	2017年 7月~9月	2017年 10月~12月	2018年 1月~3月	2018年 4月~6月	2018年 7月~9月	2018年 10月~12月	2019年 1月~3月	2019年 4月~6月	2019年 7月~9月
全国	築10年未満	8,744	9,202	9,438	9,628	9,827	9,892	10,329	9,931	9,713	9,517	9,556	9,587	9,711
	築10年~	6,302	6,976	6,879	6,685	6,743	6,596	6,898	7,108	7,040	7,446	7,500	7,236	7,432
	築20年~	4,553	4,622	4,738	4,634	4,608	4,628	4,802	4,714	4,707	4,649	4,710	4,579	4,619
一都三県	築10年未満	9,308	9,692	10,050	10,309	10,604	10,676	11,074	10,627	10,259	10,053	9,983	10,032	10,235
	築10年~	7,729	8,955	8,254	7,910	7,921	7,435	7,683	7,879	7,688	8,069	7,984	7,764	8,165
	築20年~	5,081	5,264	5,371	5,286	5,373	5,270	5,494	5,455	5,391	5,200	5,217	5,086	5,095
東京23区	築10年未満	11,408	12,562	12,536	13,025	13,094	13,473	13,607	13,146	13,265	12,665	12,353	12,330	12,436
	築10年~	11,575	13,825	10,767	10,699	10,126	10,332	10,444	10,645	10,658	10,604	10,371	10,073	11,207
	築20年~	7,177	7,886	8,410	7,882	7,755	8,184	8,543	8,629	8,544	8,371	8,606	7,735	7,711
東京市部	築10年未満	8,755	10,089	10,557	11,803	12,595	12,067	12,136	11,331	10,106	9,413	8,941	8,869	9,162
	築10年~	7,018	6,969	7,158	7,256	8,013	8,113	8,055	8,345	7,734	8,411	8,544	8,817	9,516
	築20年~	4,972	4,988	4,883	4,885	4,943	5,114	5,063	5,046	5,240	5,081	5,251	5,070	5,130
横浜市	築10年未満	8,294	7,731	7,514	7,078	7,466	7,451	7,850	7,713	7,849	7,831	7,925	8,275	8,222
	築10年~	5,161	7,919	6,613	6,705	7,172	6,225	6,095	6,044	6,462	6,509	5,577	5,409	5,725
	築20年~	4,508	4,615	4,935	4,778	5,430	5,255	5,496	5,075	5,019	4,792	4,843	4,775	4,595
川崎市	築10年未満	10,887	11,186	9,946	9,583	10,941	10,551	10,756	10,522	10,004	10,026	9,039	9,078	9,909
	築10年~	7,328	7,333	7,697	7,670	7,383	8,396	9,177	11,315	11,069	9,583	8,191	10,190	10,757
	築20年~	6,232	6,216	5,853	5,513	5,088	5,161	6,401	5,970	5,344	4,941	4,760	5,274	5,506
埼玉主要都市	築10年未満	7,542	9,870	11,442	10,149	8,966	7,452	7,078	7,457	7,584	7,192	7,772	8,295	8,041
	築10年~	7,702	9,520	9,887	10,581	9,493	8,604	9,112	8,953	8,274	5,360	6,588	6,735	6,068
	築20年~	6,303	6,236	6,082	6,267	5,634	5,408	6,100	5,355	5,150	5,381	5,120	4,928	4,904
千葉主要都市	築10年未満	6,192	6,284	6,549	7,288	7,246	7,903	8,125	7,796	7,298	7,303	7,347	7,758	8,409
	築10年~	7,988	8,291	10,289	8,905	8,094	6,806	6,989	8,201	7,839	8,060	8,763	8,907	7,711
	築20年~	4,896	5,389	5,218	5,135	5,487	5,237	5,770	5,728	5,450	5,547	5,692	5,159	5,356
札幌市	築10年未満	5,601	6,566	6,471	7,362	7,215	7,296	7,584	7,727	6,815	6,755	7,476	7,413	7,031
	築10年~	5,450	5,681	5,941	5,831	5,818	5,450	6,126	6,797	5,856	5,364	5,683	6,422	6,218
	築20年~	2,862	3,150	2,998	3,074	3,129	3,371	3,274	3,422	3,564	3,479	3,614	3,441	3,429
仙台市	築10年未満	6,753	6,771	7,521	6,640	9,021	6,799	8,836	8,490	9,232	11,335	9,397	9,603	9,829
	築10年~	3,715	4,287	4,680	3,369	3,693	4,569	4,681	5,142	5,130	6,260	6,361	5,598	5,929
	築20年~	3,822	4,245	5,904	4,035	4,188	3,803	3,163	3,268	3,153	3,692	3,443	3,298	4,125
名古屋市	築10年未満	6,486	7,012	7,101	7,062	7,249	7,036	7,126	7,439	7,840	7,680	7,954	8,062	7,880
	築10年~	6,240	5,680	5,724	6,512	6,407	5,745	5,849	6,025	5,987	5,796	5,777	5,722	5,234
	築20年~	9,514	8,695	6,188	6,909	6,497	5,423	6,960	5,931	5,505	5,312	5,865	6,033	4,778
京都市	築10年未満	3,685	4,153	5,938	4,068	4,832	4,692	3,534	4,717	5,207	4,525	4,780	7,488	8,001
	築10年~	3,331	8,127	3,190	15,098	10,656	5,228	7,095		4,922	5,082	6,333	7,532	3,940
	築20年~	5,574	4,484	5,676	4,328	3,692	3,654	2,838	2,906	2,677	2,666	2,639	3,266	3,256
大阪市	築10年未満	7,923	10,363	9,244	7,899	7,564	8,815	9,828	9,381	8,854	8,439	7,676	7,053	7,230
	築10年~	7,422	7,682	9,808	6,291	8,326	6,500	3,180	3,180		3,297	5,227	4,618	3,935
	築20年~	2,266	2,386	2,517	2,032	2,306	2,450	2,454	2,796	3,255	3,617	3,701	2,830	2,599
神戸市	築10年未満	6,028	6,881	7,130	5,802	4,976	4,935	4,621	4,579	5,132	4,932	5,644	6,035	5,969
	築10年~	3,871	3,767	4,297	4,096	3,999	4,453	5,146	5,654	5,175	6,888	6,661	5,614	5,071
	築20年~	2,390	2,170	2,432	2,168	1,883	2,326	3,163	3,077	3,018	2,888	2,868	3,217	3,299
広島市	築10年未満	10,160	6,500	11,800	9,150	14,830	15,192	16,019	10,983	8,861	7,758	11,775	11,593	13,400
	築10年~	9,600	9,600				3,750		3,800					6,500
	築20年~	8,622	8,285	7,208	4,550	7,042	7,900	4,392	6,410	6,900	5,514	5,451	4,910	4,926
福岡市	築10年未満	6,661	6,457	6,306	6,170	5,806	6,229	6,285	6,656	6,595	6,130	6,895	6,310	6,377
	築10年~	4,673	4,848	5,117	5,061	4,949	4,852	4,686	4,806	5,057	5,780	5,609	5,391	5,485
	築20年~	3,683	3,394	3,955	3,778	3,652	3,451	3,388	4,203	4,280	4,000	3,813	3,940	3,734

単位:%

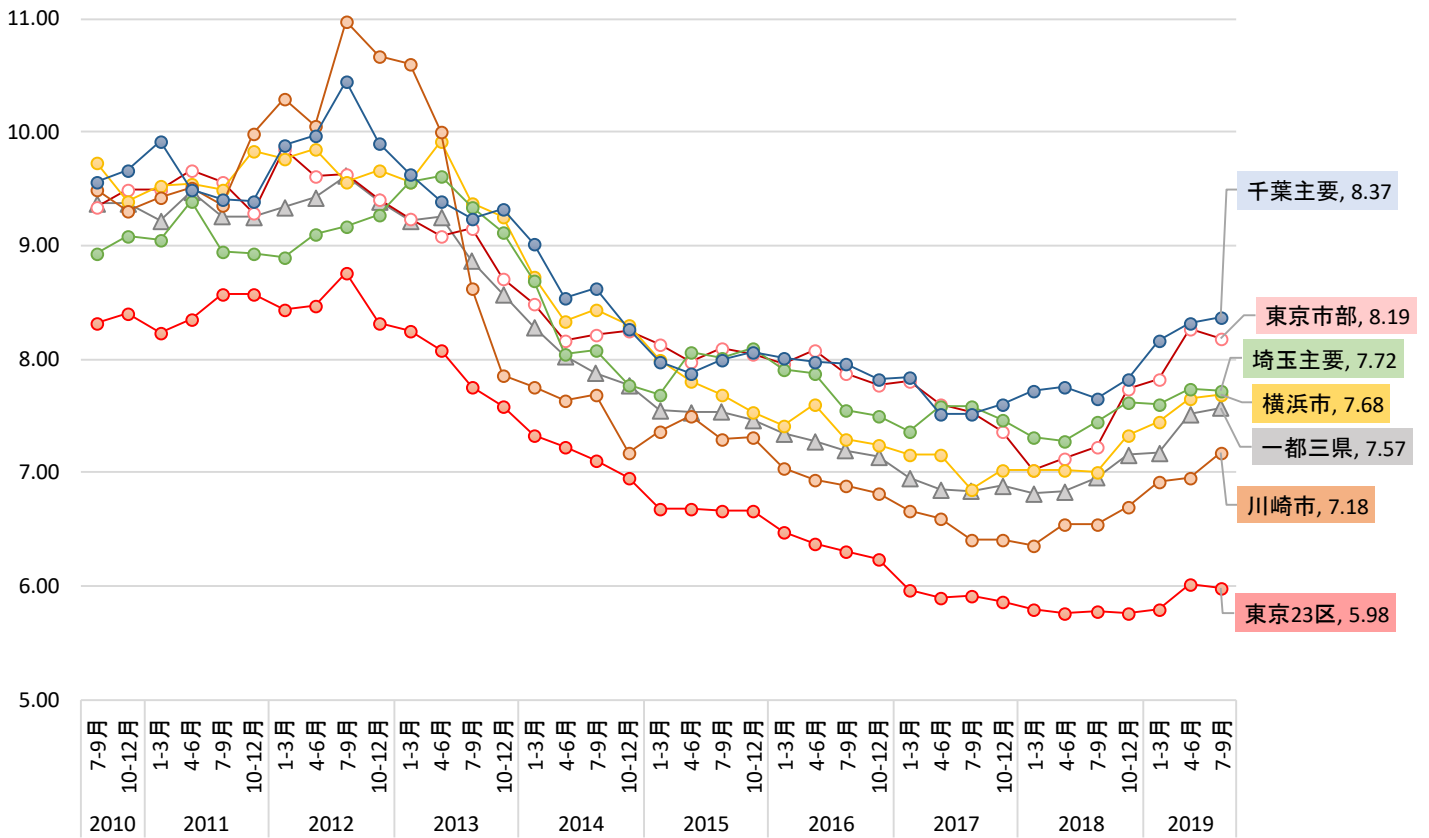
利回り		2016年	2016年	2017年	2017年	2017年	2017年	2018年	2018年	2018年	2018年	2019年	2019年	2019年
		7月~9月	10月~12月	1月~3月	4月~6月	7月~9月	10月~12月	1月~3月	4月~6月	7月~9月	10月~12月	1月~3月	4月~6月	7月~9月
全国	登録	9.13	9.12	8.90	8.84	8.97	8.89	8.78	8.91	8.86	8.83	8.77	8.91	8.91
	問い合わせ	11.17	11.34	11.15	10.88	10.97	11.38	10.68	11.30	11.41	11.66	11.93	12.13	12.13
一都三県	登録	8.42	8.34	8.19	8.07	8.03	8.10	8.03	8.09	8.12	8.23	8.23	8.31	8.29
	問い合わせ	10.21	10.08	9.99	9.63	9.73	10.05	9.55	9.97	10.26	10.27	10.87	11.05	10.70
東京23区	登録	7.01	6.80	6.61	6.63	6.66	6.55	6.48	6.49	6.51	6.63	6.65	6.80	6.71
	問い合わせ	9.03	8.46	8.05	7.92	8.12	8.12	7.91	8.13	7.94	7.98	8.58	9.40	8.16
東京市部	登録	8.23	8.03	7.91	7.92	8.02	7.89	7.90	7.97	8.05	8.08	8.22	8.22	8.28
	問い合わせ	10.02	10.83	9.83	9.30	9.52	9.52	9.93	10.17	10.48	9.61	10.22	10.43	10.55
横浜市	登録	8.16	8.23	8.08	7.94	7.99	8.06	8.06	8.09	8.05	8.11	8.13	8.11	8.17
	問い合わせ	9.00	8.97	8.90	8.66	8.69	8.77	8.90	8.69	8.81	9.06	9.89	9.98	9.49
川崎市	登録	7.65	7.74	7.82	7.94	7.93	7.86	7.83	7.57	7.35	7.56	7.58	7.63	7.69
	問い合わせ	8.74	8.94	9.19	8.61	8.83	8.86	8.25	8.61	8.73	8.83	9.20	9.16	8.89
埼玉主要都市	登録	7.99	7.90	7.79	7.51	7.69	7.73	8.03	7.98	8.06	8.19	8.17	8.19	8.39
	問い合わせ	9.28	8.88	9.78	10.12	9.08	8.57	9.60	9.41	9.17	9.18	9.74	10.06	12.46
千葉主要都市	登録	9.06	8.77	8.82	8.56	8.57	8.83	8.56	8.59	8.61	8.63	8.62	8.77	8.92
	問い合わせ	9.90	9.79	10.44	10.02	10.03	9.96	9.20	9.62	10.44	10.59	11.44	11.33	11.50
札幌市	登録	11.54	11.36	11.14	11.20	10.92	10.90	10.86	11.01	11.01	10.83	10.49	10.66	11.07
	問い合わせ	12.72	12.99	12.76	12.21	12.57	12.25	12.33	12.29	12.86	12.86	12.21	12.31	12.61
仙台市	登録	9.00	8.82	8.95	9.39	9.71	9.53	10.27	10.24	10.76	10.78	10.35	11.01	9.58
	問い合わせ	12.47	10.78	9.53	10.25	10.65	9.50	11.92	11.18	13.75	12.09	13.99	13.74	15.05
名古屋市	登録	7.58	7.34	7.47	7.27	7.26	7.23	7.44	7.42	7.34	7.45	7.57	7.52	7.48
	問い合わせ	8.08	8.03	8.27	7.85	8.30	7.95	8.72	8.36	8.20	8.87	9.63	9.22	9.10
京都市	登録	7.80	8.81	8.69	8.54	9.23	9.15	9.32	10.91	10.80	9.49	9.14	9.11	8.89
	問い合わせ	11.31	16.43	13.46	11.36	10.66	9.96	10.58	19.52	9.88	9.51	8.46	8.93	9.41
大阪市	登録	12.27	12.80	12.03	11.85	12.23	11.89	10.52	9.34	8.80	8.69	9.12	9.57	9.89
	問い合わせ	13.12	14.38	13.27	13.43	14.32	13.68	10.99	9.75	9.89	10.54	11.29	12.07	11.89
神戸市	登録	10.51	11.84	10.46	11.13	12.08	11.99	10.86	11.44	11.66	10.97	10.61	10.43	10.93
	問い合わせ	14.99	14.66	14.10	11.50	11.73	13.84	13.11	11.79	10.30	10.91	15.01	12.58	11.83
広島市	登録	7.47	7.64	6.88	7.15	5.96	6.56	5.98	6.57	6.33	7.81	6.35	7.30	8.16
	問い合わせ	7.96	10.82	6.27	9.42	7.13	7.01	5.28	6.74	5.95	10.59	11.40	11.29	9.13
福岡市	登録	8.01	7.88	7.72	7.39	7.61	7.61	7.84	7.55	7.69	7.68	7.67	7.71	7.55
	問い合わせ	8.60	8.74	8.32	7.95	8.53	8.03	9.19	8.81	9.85	10.71	9.24	9.13	9.65

単位:万円

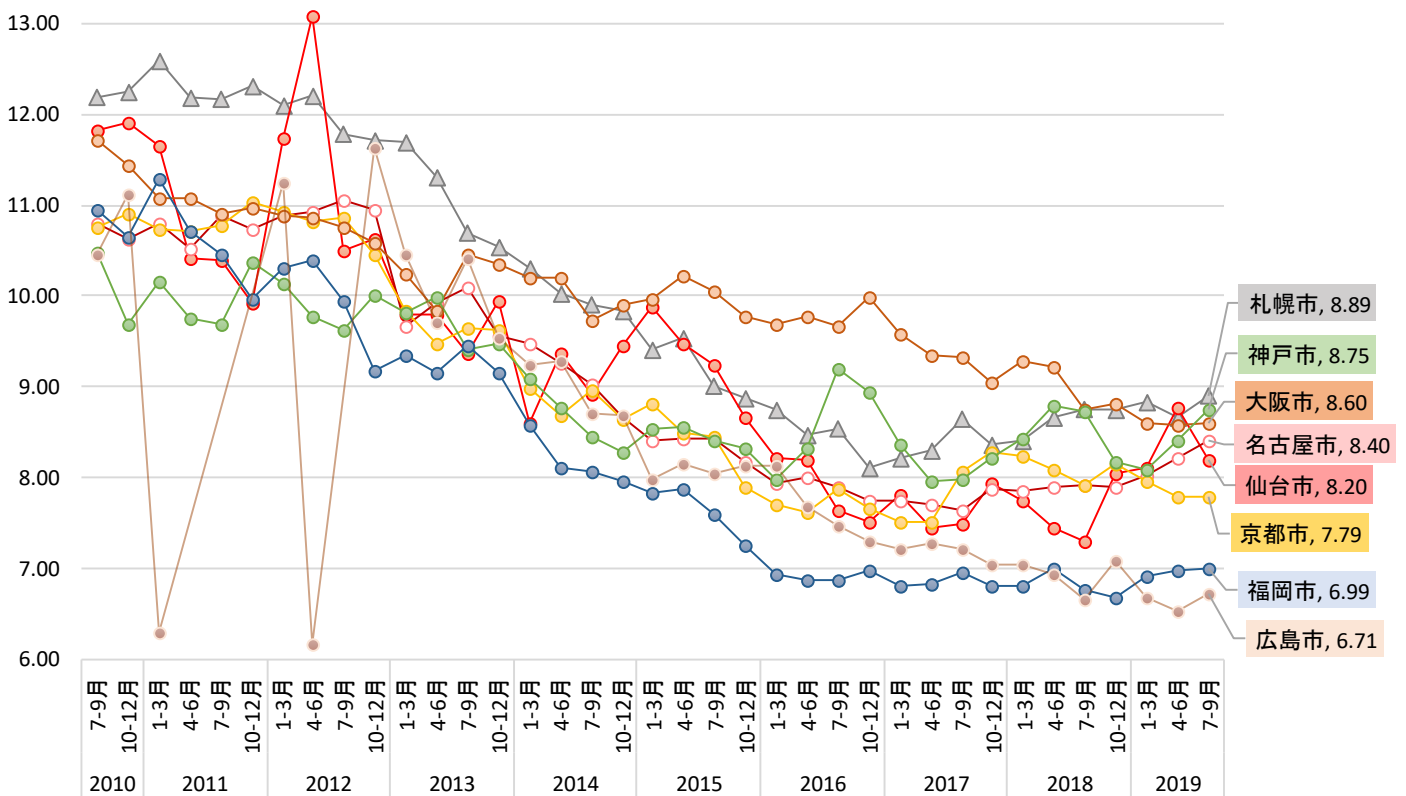
価格		2016年	2016年	2017年	2017年	2017年	2017年	2018年	2018年	2018年	2018年	2019年	2019年	2019年
		7月~9月	10月~12月	1月~3月	4月~6月	7月~9月	10月~12月	1月~3月	4月~6月	7月~9月	10月~12月	1月~3月	4月~6月	7月~9月
全国	登録	5,938	6,212	6,487	6,505	6,513	6,591	6,882	6,740	6,613	6,577	6,607	6,410	6,523
	問い合わせ	4,661	5,040	4,926	5,277	5,271	5,026	5,532	5,040	5,047	4,895	4,734	4,342	4,385
一都三県	登録	6,619	7,027	7,326	7,360	7,490	7,432	7,764	7,628	7,407	7,230	7,190	6,987	7,113
	問い合わせ	5,371	5,890	5,672	5,971	6,048	5,778	6,338	5,700	5,732	5,748	5,379	4,841	5,003
東京23区	登録	9,599	10,764	10,962	10,948	10,748	11,175	11,463	11,227	11,134	10,815	10,726	10,192	10,496
	問い合わせ	7,173	8,427	8,294	8,739	8,636	8,400	8,941	8,188	8,496	8,714	8,095	7,363	7,821
東京市部	登録	6,105	6,751	6,973	7,171	7,362	7,569	7,478	7,277	6,656	6,483	6,445	6,276	6,429
	問い合わせ	4,550	4,651	5,106	5,530	5,812	5,622	5,398	5,143	4,287	4,965	4,750	4,290	4,314
横浜市	登録	6,035	6,000	6,210	5,981	6,491	6,392	6,746	6,578	6,695	6,482	6,344	6,431	6,425
	問い合わせ	6,077	6,167	6,266	5,822	6,345	6,331	6,481	6,362	6,884	6,187	5,533	5,277	5,657
川崎市	登録	8,347	8,189	7,656	7,431	7,940	8,392	8,937	9,023	9,010	8,693	8,048	8,412	8,731
	問い合わせ	7,038	7,102	6,281	6,700	6,440	7,229	8,180	6,951	7,193	6,142	6,386	5,729	6,340
埼玉主要都市	登録	6,763	7,404	8,063	8,186	7,382	6,544	6,708	6,251	5,933	5,808	6,008	6,090	5,889
	問い合わせ	5,748	5,334	5,674	5,373	6,823	6,126	6,127	5,208	6,112	5,090	5,210	4,833	4,396
千葉主要都市	登録	5,404	5,873	6,016	6,112	6,175	6,027	6,543	6,631	6,314	6,381	6,573	6,220	6,264
	問い合わせ	4,731	5,399	4,711	4,995	4,864	5,218	5,387	5,618	4,736	4,806	4,239	3,928	3,838
札幌市	登録	3,930	4,410	4,145	4,352	4,499	4,528	4,502	4,487	4,193	4,127	4,313	4,450	4,343
	問い合わせ	3,676	3,737	3,721	3,986	3,540	3,609	3,628	3,746	3,513	3,396	3,748	3,565	3,522
仙台市	登録	5,280	5,361	6,274	5,197	5,561	4,925	4,381	4,732	4,276	5,089	5,188	4,648	5,861
	問い合わせ	4,009	4,094	4,748	4,545	4,515	4,638	3,387	4,465	3,281	3,534	2,885	3,061	3,499
名古屋市	登録	6,701	6,897	6,682	6,923	6,955	6,574	6,761	6,889	6,950	6,800	7,003	7,180	6,987
	問い合わせ	6,014	5,350	5,861	6,836	6,883	6,498	5,583	5,352	5,550	5,434	4,605	5,660	5,547
京都市	登録	4,790	4,451	5,696	4,629	4,207	3,931	3,042	3,216	3,130	3,088	3,166	3,712	3,792
	問い合わせ	4,256	4,793	5,486	5,109	3,296	5,369	4,008	4,394	4,856	3,402	4,654	4,093	4,093
大阪市	登録	3,936	3,613	3,882	3,640	3,615	4,431	6,041	6,811	6,495	6,678	5,957	5,080	4,968
	問い合わせ	3,654	3,905	4,576	5,685	4,832	4,814	6,350	7,819	6,245	5,820	4,621	4,230	4,659
神戸市	登録	4,181	3,581	4,096	3,632	3,134	3,349	3,719	3,640	3,704	3,629	3,961	4,267	4,179
	問い合わせ	3,939	2,946	4,533	3,878	4,557	3,369	4,387	4,138	4,945	4,597	3,171	3,457	4,611
広島市	登録	8,997	8,254	7,864	6,390	10,157	9,511	9,042	8,479	7,946	6,636	9,246	9,023	7,955
	問い合わせ	6,650	5,086	5,487	7,071	4,895	17,400	5,200	7,627	5,338	3,418	7,353	3,577	4,607
福岡市	登録	5,011	4,923	5,229	5,407	5,133	5,197	5,002	5,580	5,536	5,436	5,661	5,453	5,323
	問い合わせ	4,416	4,082	4,466	5,109	4,389	4,912	4,081	4,770	4,352	3,530	3,988	4,691	4,158



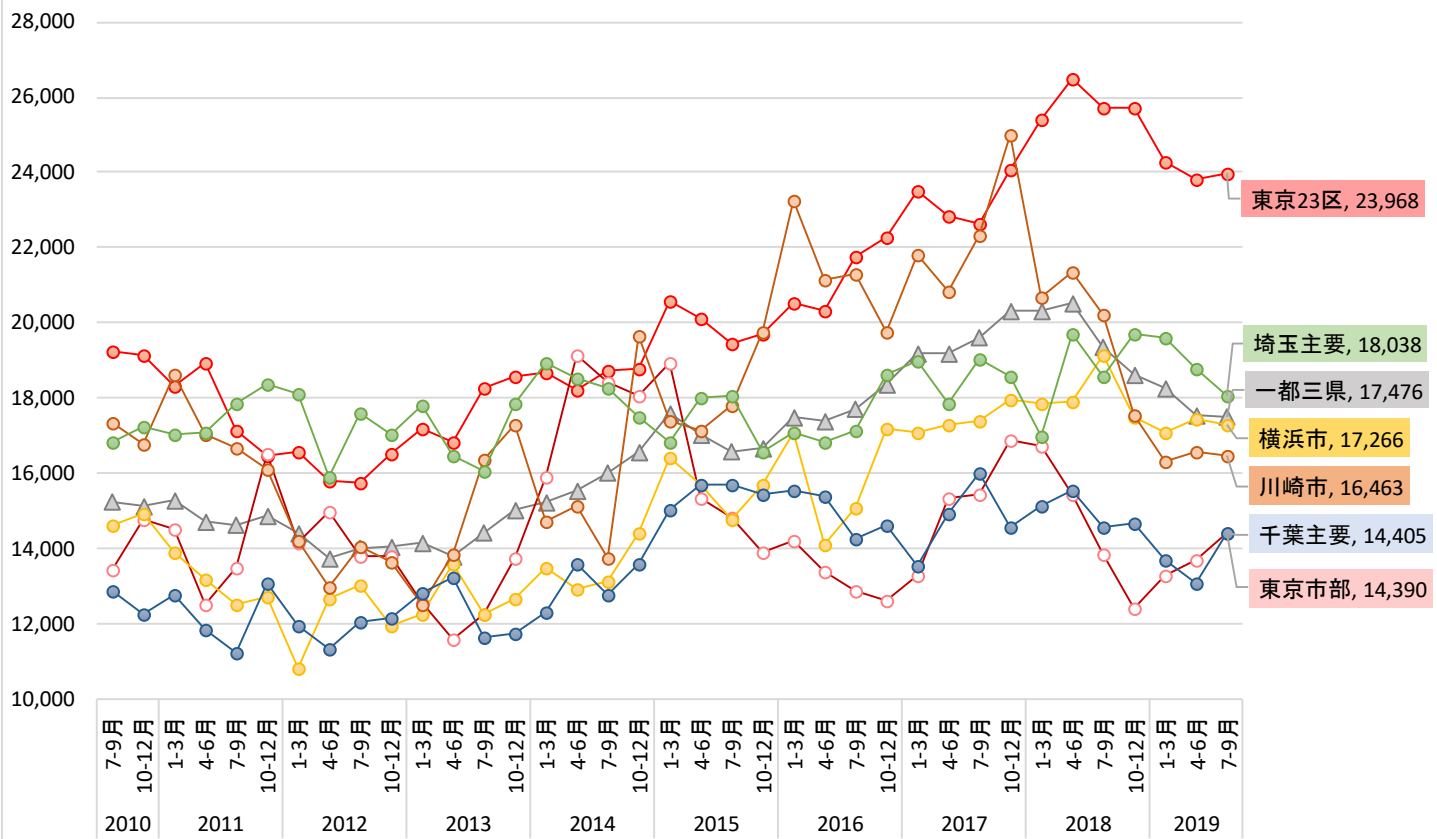
## < 一都三県：利回り推移 (登録) >



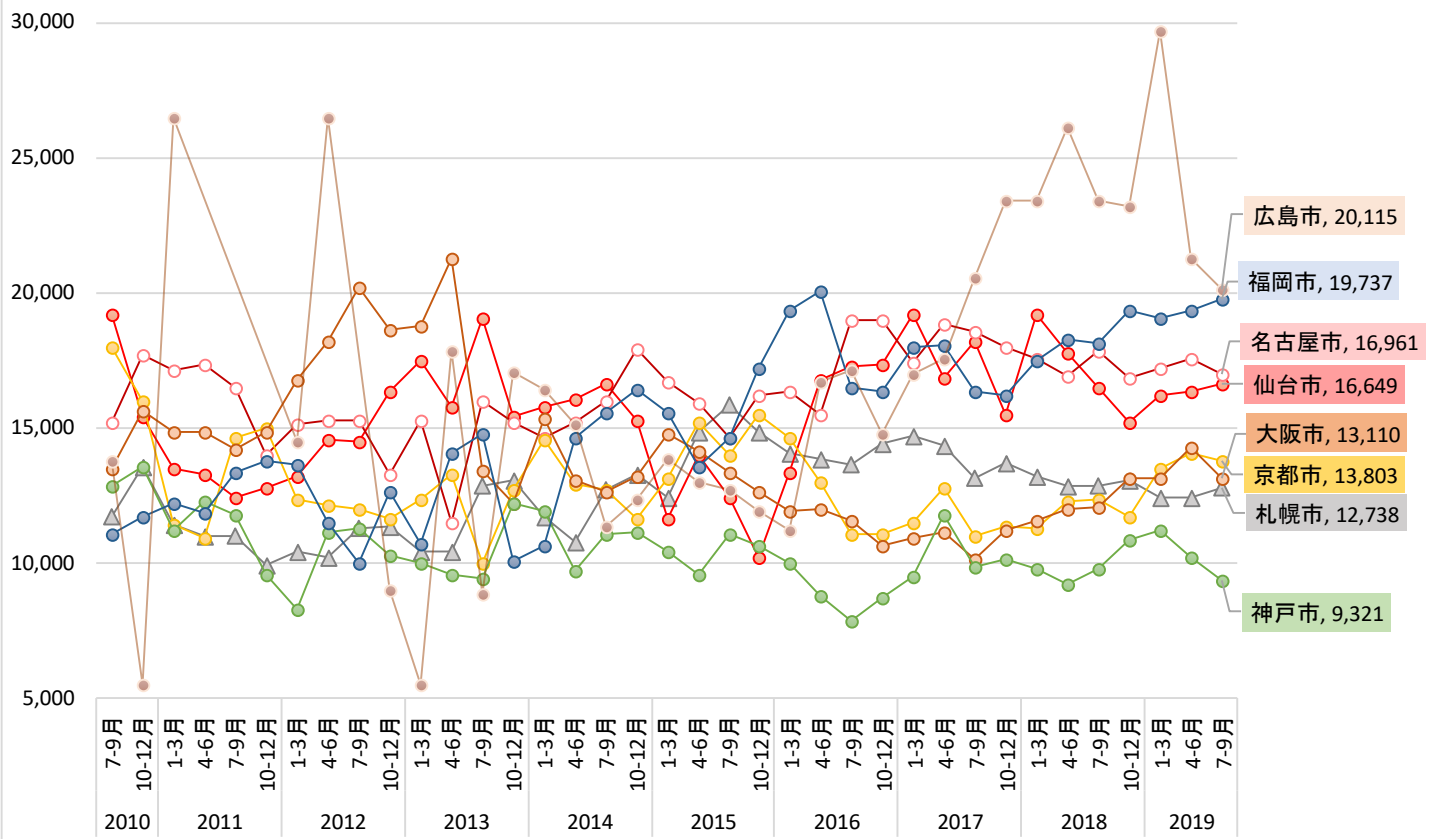
## < 主要都市：利回り推移 (登録) >



＜ 一都三県：価格推移（登録） ＞



＜ 主要都市：価格推移（登録） ＞



単位:%

		2016年		2017年		2017年		2018年		2018年		2019年		2019年	
		7月~9月	10月~12月	1月~3月	4月~6月	7月~9月	10月~12月	1月~3月	4月~6月	7月~9月	10月~12月	1月~3月	4月~6月	7月~9月	
全国	築10年未満	5.82	5.74	5.73	5.72	5.67	5.70	5.62	5.65	5.56	5.55	5.54	5.71	5.66	
	築10年~	7.35	7.09	7.02	6.93	7.25	7.24	6.89	7.00	7.10	7.14	6.94	7.10	7.17	
	築20年~	8.49	8.56	8.54	8.44	8.58	8.61	8.52	8.60	8.59	8.64	8.66	8.90	9.04	
一都三県	築10年未満	5.33	5.27	5.23	5.29	5.17	5.15	5.17	5.23	5.25	5.19	5.24	5.38	5.33	
	築10年~	6.25	6.15	6.13	5.99	6.20	6.20	6.05	6.05	6.14	6.29	6.20	6.36	6.35	
	築20年~	7.57	7.57	7.40	7.31	7.33	7.37	7.37	7.41	7.55	7.75	7.84	8.11	8.21	
東京23区	築10年未満	5.11	5.11	5.07	5.11	5.00	5.00	5.00	5.03	4.99	4.96	5.06	5.17	5.09	
	築10年~	5.62	5.62	5.33	5.40	5.44	5.28	5.24	5.20	5.18	5.23	5.25	5.45	5.47	
	築20年~	6.71	6.71	6.40	6.29	6.39	6.34	6.28	6.26	6.34	6.35	6.40	6.56	6.59	
東京市部	築10年未満	5.56	5.88	5.97	5.76	5.52	5.75	5.57	5.49	5.33	5.46	5.49	5.53	5.46	
	築10年~	6.42	6.03	7.03	6.20	6.37	6.25	6.26	6.32	6.48	6.56	6.69	6.43	6.18	
	築20年~	8.03	8.00	8.09	8.00	8.01	7.80	7.45	7.57	7.64	8.12	8.27	8.70	8.49	
横浜市	築10年未満	5.36	5.52	6.22	6.46	5.84	5.48	5.64	5.49	5.31	5.26	5.42	5.43	5.49	
	築10年~	5.95	6.20	5.86	5.92	5.78	5.84	5.92	5.85	6.03	6.07	6.74	6.75	6.79	
	築20年~	7.56	7.48	7.40	7.31	7.18	7.40	7.47	7.41	7.44	7.74	7.70	7.92	7.99	
川崎市	築10年未満	4.80	4.59	4.96	4.93	4.98	4.62	4.97	5.00	5.48	5.46	5.65	5.85	5.78	
	築10年~	6.59	6.03	6.29	5.58	5.65	5.94	5.80	5.88	5.97	6.21	6.13	5.88	5.95	
	築20年~	7.36	7.21	7.10	6.98	6.85	6.98	7.14	7.16	7.23	7.17	7.38	7.42	7.64	
埼玉主要都市	築10年未満	6.54	5.77	5.40	5.50	5.91	5.69	5.78	5.99	5.94	5.98	5.94	6.07	5.86	
	築10年~	6.45	6.91	6.67	6.60	7.10	7.27	6.79	6.76	6.76	6.71	6.52	6.38	6.58	
	築20年~	7.72	7.73	7.66	7.96	7.74	7.61	7.50	7.62	7.86	8.08	8.09	8.14	8.40	
千葉主要都市	築10年未満	6.59	6.36	6.63	5.85	6.28	6.25	5.80	5.88	6.11	6.25	6.02	5.91	6.05	
	築10年~	7.67	7.44	6.53	6.81	6.78	6.79	6.33	6.55	6.77	6.76	6.84	7.01	7.23	
	築20年~	8.13	7.93	7.95	7.74	7.66	7.75	7.96	8.02	7.89	8.01	8.48	8.62	8.64	
札幌市	築10年未満	7.43	7.20	7.19	7.16	7.10	7.21	7.18	7.12	7.07	7.24	7.17	7.15	7.12	
	築10年~	8.04	7.66	7.52	7.60	7.64	7.55	7.60	7.67	7.66	7.90	7.83	8.19	8.20	
	築20年~	9.02	8.71	8.86	9.23	9.62	9.38	9.38	9.40	9.54	9.69	9.65	9.48	9.60	
仙台市	築10年未満		6.66		6.00		4.95	4.95	5.18	4.53	5.32	4.88	5.19	5.38	
	築10年~	6.65	6.40	6.89	7.01	6.74	7.42	6.37	7.25	6.62	6.95	7.21	7.68	7.22	
	築20年~	8.28	7.95	8.06	7.56	7.63	8.16	8.01	7.61	7.67	8.60	8.70	9.39	8.65	
名古屋市	築10年未満	6.33	6.44	6.29	6.26	5.93	6.20	6.43	6.03	5.86	6.15	5.79	5.51	5.29	
	築10年~	6.95	7.05	6.84	6.92	6.65	6.96	7.09	7.09	6.86	6.82	6.96	6.73	6.76	
	築20年~	8.46	8.12	8.24	8.24	8.23	8.44	8.26	8.24	8.22	8.26	8.49	8.72	9.04	
京都市	築10年未満	5.50	5.45	5.31	5.51	5.76	6.01	6.31	5.70	5.68	5.85	5.58	6.24	5.54	
	築10年~	5.97	6.42	5.70	6.27	7.55	7.79	5.92	5.57	6.32	6.88	6.42	6.71	6.64	
	築20年~	8.34	8.02	7.80	7.66	8.30	8.46	8.45	8.40	8.20	8.33	8.22	8.00	8.13	
大阪市	築10年未満	6.79	6.73	6.71	6.47	6.46	6.71	6.50	6.73	6.40	6.36	6.52	6.40	6.37	
	築10年~	8.16	7.63	7.06	7.17	7.72	7.23	7.00	6.89	6.96	6.75	6.74	6.41	6.77	
	築20年~	9.89	10.27	10.11	9.63	9.58	9.38	9.64	9.58	9.16	9.16	8.88	8.85	8.96	
神戸市	築10年未満	6.48	6.27	6.30	6.15	6.16	5.91	5.88	5.94	6.31	5.73	5.69	5.87	5.83	
	築10年~	8.86	8.14	7.91	6.24	6.98	7.49	7.62	7.34	7.24	7.14	7.03	6.97	7.41	
	築20年~	9.52	9.32	8.55	8.35	8.24	8.67	8.71	9.02	8.95	8.37	8.36	8.70	9.15	
広島市	築10年未満	6.43	6.36	5.49	5.26	5.38	5.32	5.63	5.51	5.48	6.88	5.48	5.30	5.71	
	築10年~	6.02	6.00	5.67	6.60	6.52	6.52	6.11	6.11	5.59	6.13	6.11	6.11	6.70	
	築20年~	7.63	7.37	7.39	7.51	7.49	7.55	7.42	7.47	7.18	7.23	7.07	6.74	7.00	
福岡市	築10年未満	5.46	5.39	5.58	5.59	5.63	5.59	5.18	5.37	5.43	5.35	5.15	5.14	5.06	
	築10年~	6.24	6.13	5.71	5.53	6.10	5.84	5.89	6.19	5.75	5.87	6.10	6.29	6.06	
	築20年~	7.33	7.37	7.31	7.38	7.44	7.27	7.25	7.42	7.16	7.08	7.33	7.46	7.43	

単位:万円

		2016年 7月~9月	2016年 10月~12月	2017年 1月~3月	2017年 4月~6月	2017年 7月~9月	2017年 10月~12月	2018年 1月~3月	2018年 4月~6月	2018年 7月~9月	2018年 10月~12月	2019年 1月~3月	2019年 4月~6月	2019年 7月~9月
全国	築10年未満	24,607	24,779	23,664	24,294	24,850	25,324	24,948	25,532	25,606	26,605	25,936	24,787	24,751
	築10年~	17,187	16,647	17,524	17,158	19,199	19,953	18,946	20,113	18,965	18,998	18,391	18,313	19,212
	築20年~	13,868	14,160	14,239	14,379	13,568	14,411	14,319	14,219	13,478	13,290	13,462	13,205	12,814
一都三県	築10年未満	27,398	27,145	26,538	27,041	28,968	29,123	27,655	28,112	28,225	29,601	28,215	27,551	27,759
	築10年~	22,417	18,861	21,767	19,558	19,813	19,462	22,244	25,055	24,769	23,873	21,294	20,720	22,228
	築20年~	15,710	16,795	17,391	17,344	17,175	18,314	17,983	17,614	15,998	15,143	14,970	14,949	14,594
東京23区	築10年未満	27,225	27,261	26,169	28,220	29,510	29,237	29,638	30,064	30,797	32,404	30,411	29,755	30,237
	築10年~	26,763	21,669	27,644	20,849	21,094	22,902	27,886	33,567	33,530	30,728	25,770	26,653	26,404
	築20年~	19,625	20,736	21,845	20,969	19,672	21,888	22,938	23,277	21,437	20,661	19,673	20,008	19,849
東京市部	築10年未満	19,251	17,585	15,833	16,767	19,418	21,755	21,035	20,513	20,169	19,238	19,297	19,611	19,918
	築10年~	18,181	13,048	9,667	14,831	13,793	12,501	13,214	13,014	14,006	14,670	13,046	13,105	17,465
	築20年~	12,331	12,211	13,459	15,206	15,081	16,616	16,339	14,973	12,850	11,400	12,525	13,187	13,790
横浜市	築10年未満	30,866	34,888	27,204	27,478	24,320	26,450	20,951	22,756	22,850	23,300	21,726	22,528	22,054
	築10年~	18,748	17,758	17,838	26,967	17,895	16,608	19,123	27,154	27,800	27,044	20,097	18,104	17,597
	築20年~	13,658	15,912	16,081	15,561	15,662	16,517	17,006	16,168	17,376	15,728	16,317	16,987	16,746
川崎市	築10年未満	53,173	52,648	45,362	44,623	43,737	51,001	29,112	29,694	27,821	25,895	22,073	21,683	22,729
	築10年~	24,959	19,980	22,004	39,642	30,587	32,735	30,809	25,944	25,498	28,557	30,903	35,209	36,697
	築20年~	14,164	15,462	16,500	15,096	15,703	16,670	14,247	15,640	14,429	13,548	13,405	13,552	13,639
埼玉主要都市	築10年未満	20,369	20,331	22,376	23,802	24,278	26,644	22,479	26,383	25,097	25,100	24,811	23,203	23,181
	築10年~	15,080	13,690	16,926	16,220	21,381	16,428	21,138	22,133	22,534	25,302	24,541	27,230	26,105
	築20年~	17,108	19,246	18,966	17,484	18,378	18,410	16,153	18,028	16,814	17,969	17,961	17,233	15,374
千葉主要都市	築10年未満	20,782	24,335	23,305	14,318	23,408	20,004	19,875	19,248	16,708	17,756	22,822	23,101	19,836
	築10年~	26,779	16,020	19,842	16,482	14,504	15,499	20,601	15,343	21,235	21,968	19,155	17,522	19,706
	築20年~	12,969	13,977	12,896	14,880	15,671	14,210	14,431	15,193	13,760	13,863	12,400	11,976	13,337
札幌市	築10年未満	12,994	14,859	16,432	17,043	14,601	15,119	15,781	15,891	16,160	15,414	14,927	15,878	19,073
	築10年~	13,747	14,347	14,868	14,053	13,481	14,024	13,760	14,143	14,504	14,091	13,331	14,418	14,531
	築20年~	13,803	14,305	14,003	13,148	12,362	12,888	11,799	11,590	11,547	11,771	11,342	10,191	10,357
仙台市	築10年未満		4,700		72,000		35,000	35,000	22,375	18,829	16,350	28,275	27,000	20,400
	築10年~	16,294	14,979	17,131	14,694	21,631	13,785	19,950	14,758	11,288	10,935	11,519	14,344	19,576
	築20年~	17,842	18,738	19,694	16,020	17,549	15,456	18,796	17,725	16,609	15,704	15,872	15,809	15,784
名古屋市	築10年未満	28,330	32,298	21,924	25,643	25,972	18,573	17,394	19,271	25,610	19,120	23,797	29,460	28,394
	築10年~	16,541	19,310	18,468	18,585	21,563	21,626	18,746	21,368	19,993	18,615	22,242	24,589	21,938
	築20年~	18,067	16,914	16,331	17,603	16,371	16,809	17,164	15,724	16,994	16,308	15,512	15,248	14,839
京都市	築10年未満	18,490	22,234	21,064	24,228	24,202	19,202	18,709	22,913	22,060	21,406	23,913	21,072	20,129
	築10年~	17,378	17,449	20,552	23,183	10,148	10,715	18,514	16,657	14,990	13,019	16,698	18,459	17,976
	築20年~	9,530	9,241	9,948	11,685	10,068	10,908	10,579	11,229	11,481	11,214	12,464	12,999	12,737
大阪市	築10年未満	14,251	21,781	21,699	20,524	21,284	20,020	21,726	18,763	16,374	16,498	16,760	19,245	17,916
	築10年~	15,298	14,118	12,200	17,863	15,058	18,121	14,860	14,130	11,554	17,835	15,686	20,922	19,303
	築20年~	11,189	9,908	10,108	10,234	9,257	10,009	10,484	11,277	11,607	12,556	12,709	13,542	12,163
神戸市	築10年未満	13,737	16,670	16,939	13,773	15,504	20,550	18,348	17,731	17,677	24,368	24,341	19,421	14,946
	築10年~	6,260	9,246	9,505	10,911	11,592	13,614	14,760	18,023	18,998	16,395	13,400	9,543	9,890
	築20年~	7,654	7,786	9,022	11,759	9,151	8,107	8,817	8,500	8,859	9,804	10,042	9,617	8,691
広島市	築10年未満	91,850	92,850	74,500	57,000	56,500	54,600	48,500	59,500	53,875	46,160	67,000	61,075	48,217
	築10年~	10,275	10,500	22,300	7,590	43,867	43,867	56,300	56,300	39,267	55,867	56,300	40,133	12,800
	築20年~	14,825	13,799	13,808	14,157	14,435	13,093	15,060	13,777	12,858	15,897	17,008	14,752	14,134
福岡市	築10年未満	24,628	22,431	20,032	21,500	19,531	22,166	38,036	32,715	24,663	30,811	32,780	33,096	34,735
	築10年~	17,641	16,529	17,367	17,444	16,745	18,031	19,555	18,391	20,703	19,032	21,080	19,522	24,637
	築20年~	14,504	15,529	17,866	17,531	15,657	14,921	14,471	16,416	16,733	17,846	16,619	16,985	16,769

