

# 収益物件 市場動向 年間レポート 2019年

- ・ 全体サマリ
- ・ 地域別 利回り・価格の推移
- ・ 主要都市※ 利回り・価格の推移

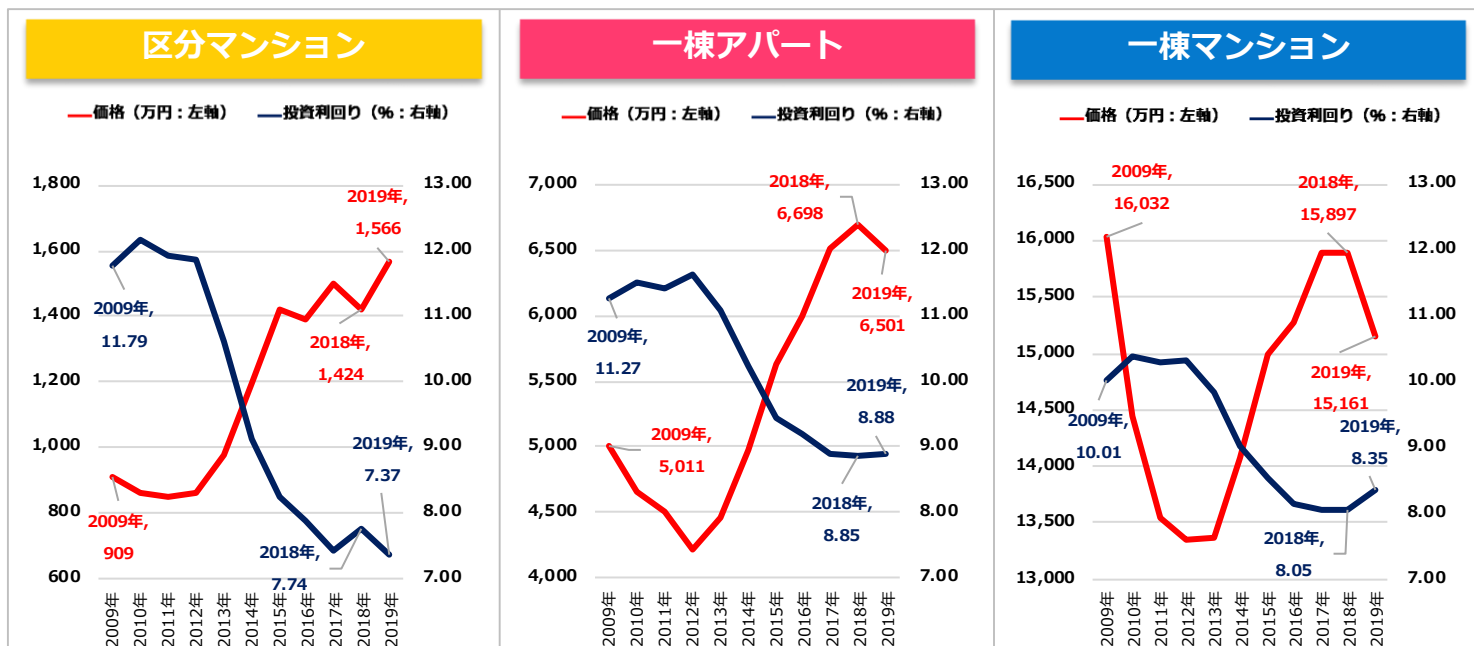


※埼玉主要都市＝さいたま市・川口市・戸田市・蕨市

千葉主要都市＝千葉市・浦安市・鎌ヶ谷市・市川市・習志野市・松戸市・船橋市・柏市

調査対象：健美家に登録された収益（投資用）不動産（区分マンション / 一棟アパート / 一棟マンション）

調査項目：投資利回り（表面利回り）、物件価格の平均値を年別に集計



		2009年	2010年	2011年	2012年	2013年	2014年	2015年	2016年	2017年	2018年	2019年
区分マンション	利回り (%)	11.79	12.16	11.94	11.87	10.61	9.13	8.24	7.87	7.43	7.74	7.37
	前期比	0.45	0.37	-0.22	-0.07	-1.26	-1.48	-0.89	-0.37	-0.44	0.31	-0.37
	価格 (万円)	909	862	846	862	977	1,197	1,419	1,389	1,499	1,424	1,566
	前期比	-19.13%	-5.17%	-1.86%	1.89%	13.34%	22.52%	18.55%	-2.11%	7.92%	-5.00%	9.97%
一棟アパート	利回り (%)	11.27	11.53	11.43	11.65	11.10	10.23	9.44	9.19	8.90	8.85	8.88
	前期比	0.88	0.26	-0.10	0.22	-0.55	-0.87	-0.79	-0.25	-0.29	-0.05	0.03
	価格 (万円)	5,011	4,662	4,508	4,211	4,453	4,979	5,639	5,994	6,524	6,698	6,501
	前期比	-7.34%	-6.96%	-3.30%	-6.59%	5.75%	11.81%	13.26%	6.30%	8.84%	2.67%	-2.94%
一棟マンション	利回り (%)	10.01	10.39	10.31	10.34	9.83	9.02	8.55	8.15	8.04	8.05	8.35
	前期比	0.72	0.38	-0.08	0.03	-0.51	-0.81	-0.47	-0.40	-0.11	0.01	0.30
	価格 (万円)	16,032	14,436	13,545	13,342	13,372	14,076	14,990	15,283	15,895	15,897	15,161
	前期比	-2.17%	-9.96%	-6.17%	-1.50%	0.22%	5.26%	6.49%	1.95%	4.00%	0.01%	-4.63%

## 2019年

### ■ 区分マンション

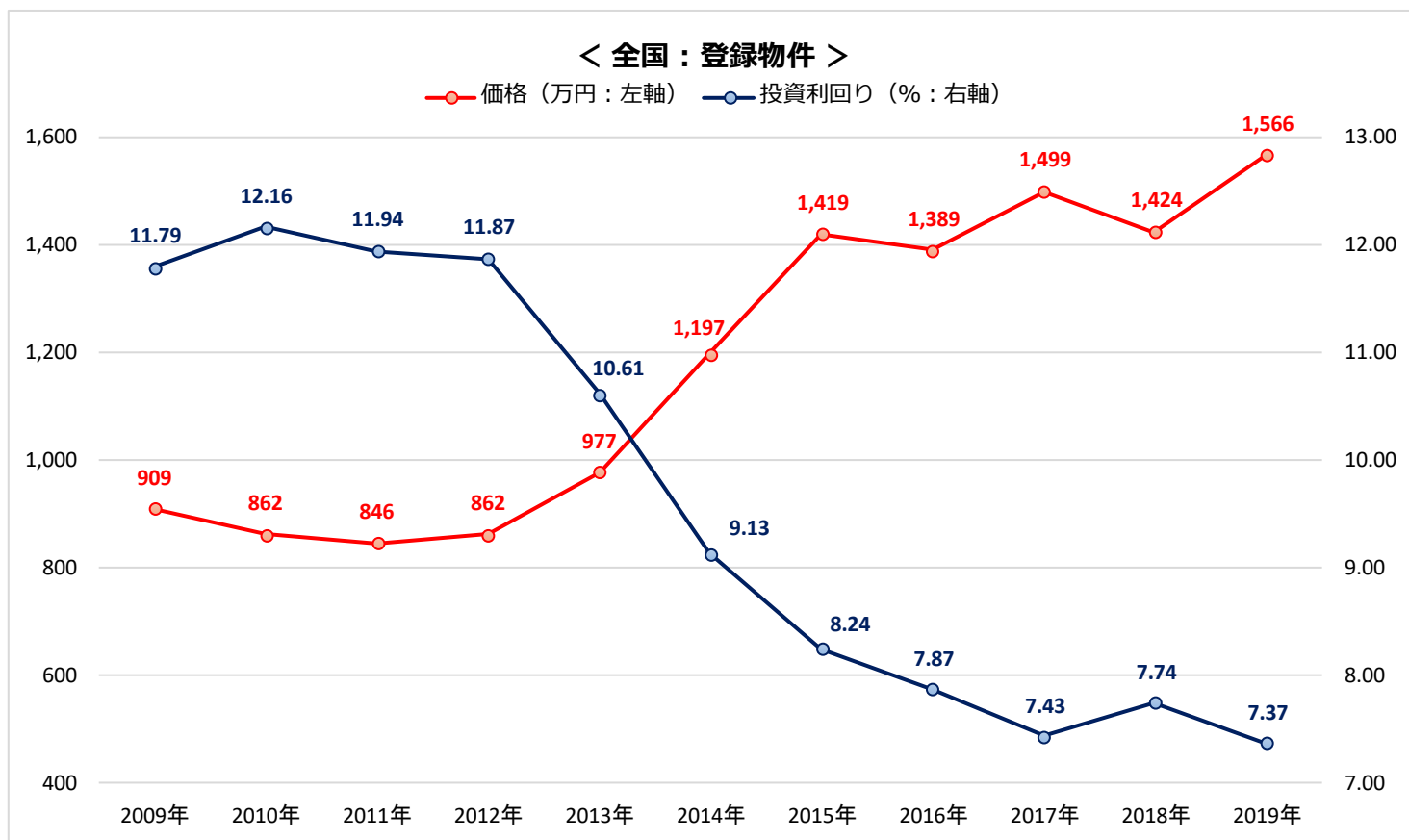
利回り 7.37% (前期比-0.37ポイント)  
 価格 1,566万円 (同+9.97%)

### ■ 一棟アパート

利回り 8.88% (同+0.03ポイント)  
 価格 6,501万円 (同-2.94%)

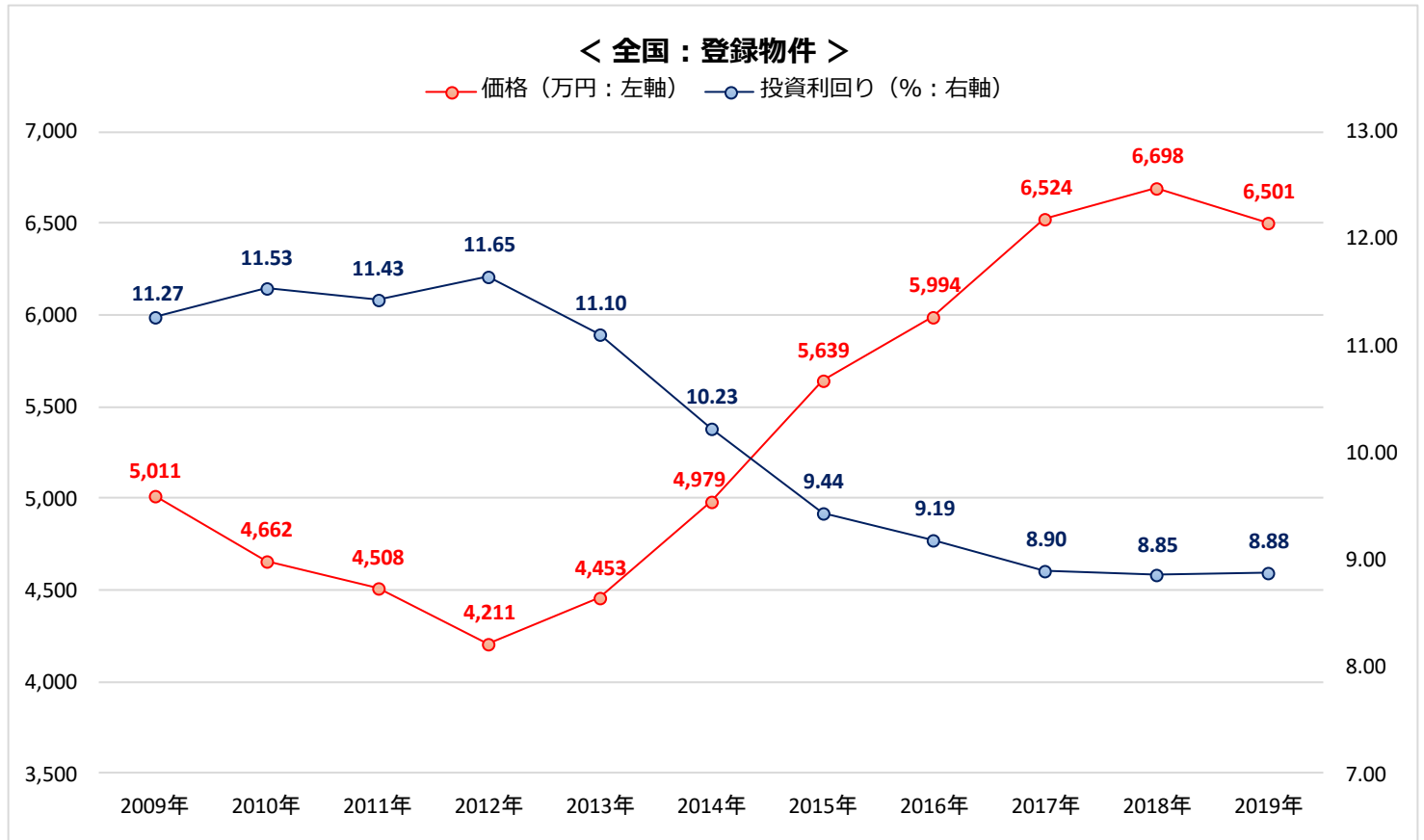
### ■ 一棟マンション

利回り 8.35% (同+0.30ポイント)  
 価格 15,161万円 (同-4.63%)



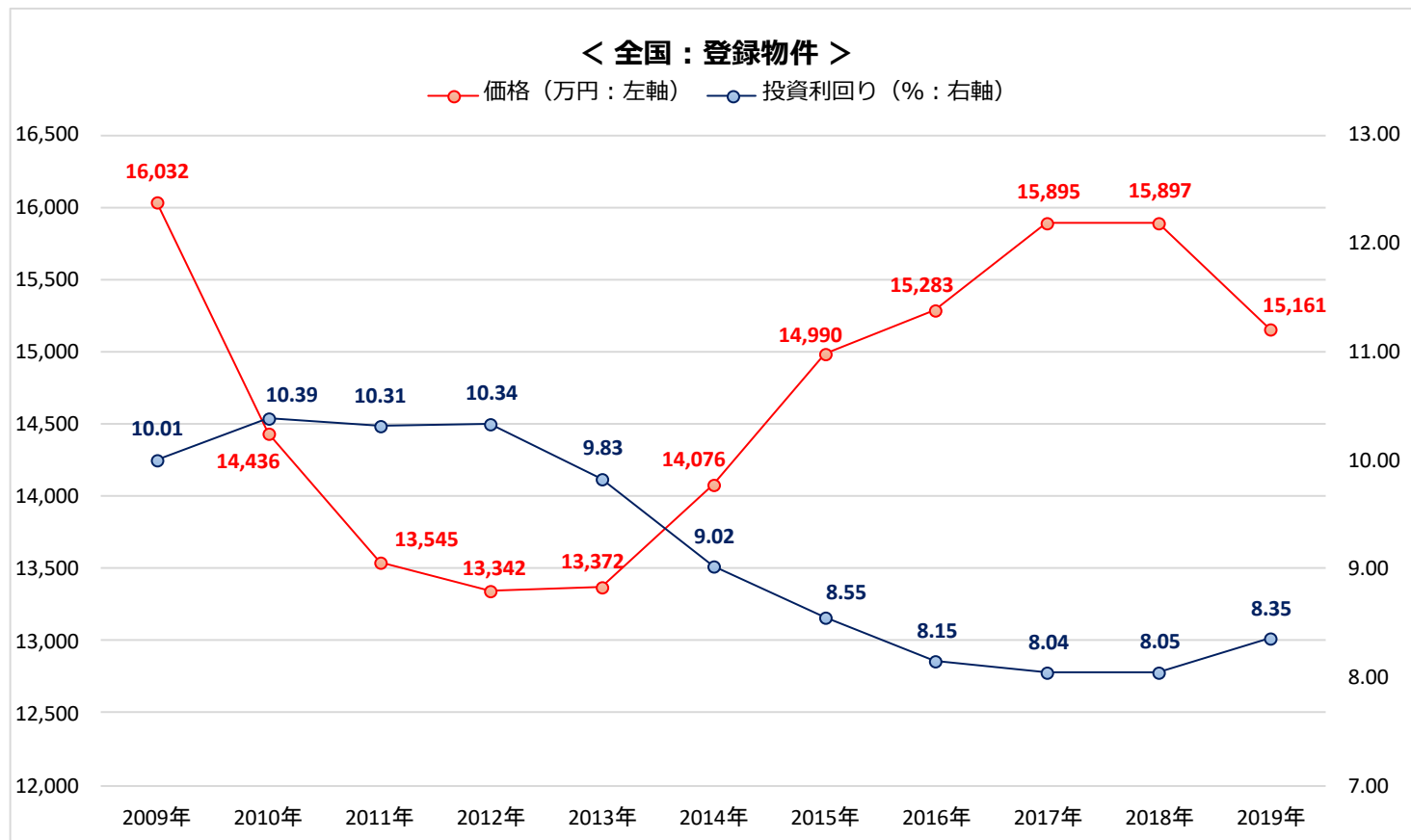
## 地域別

		2009年	2010年	2011年	2012年	2013年	2014年	2015年	2016年	2017年	2018年	2019年
全国	利回り (%)	11.79	12.16	11.94	11.87	10.61	9.13	8.24	7.87	7.43	7.74	7.37
	価格 (万円)	909	862	846	862	977	1,197	1,419	1,389	1,499	1,424	1,566
	築年 (年)	20.2	20.9	21.6	23.0	23.7	23.1	22.4	22.5	22.9	24.4	24.1
北海道	利回り (%)	16.61	17.84	17.59	18.26	16.59	15.06	13.47	12.76	11.78	13.10	12.70
	価格 (万円)	662	493	361	362	407	457	515	586	597	621	620
	築年 (年)	23.3	26.1	27.6	29.6	30.0	30.8	31.6	31.6	33.7	34.3	34.9
東北	利回り (%)	16.37	17.59	18.26	15.35	13.41	12.28	12.57	12.52	12.47	13.69	13.24
	価格 (万円)	375	341	331	434	571	617	555	592	566	609	734
	築年 (年)	19.4	21.6	21.8	25.9	25.8	28.1	27.6	29.0	30.1	32.5	32.0
首都圏	利回り (%)	10.79	10.64	10.70	10.86	9.85	8.47	7.60	7.10	6.49	6.72	6.59
	価格 (万円)	1,040	1,048	1,020	1,010	1,120	1,327	1,606	1,622	1,769	1,816	1,889
	築年 (年)	20.2	20.6	21.2	22.7	22.4	21.8	22.0	21.8	21.9	23.5	24.0
信州・北陸	利回り (%)	16.03	17.75	19.88	14.29	15.11	15.88	16.00	15.02	16.54	17.59	17.84
	価格 (万円)	453	323	406	536	488	402	401	654	469	453	344
	築年 (年)	20.5	21.1	21.8	24.6	25.8	26.0	27.7	27.5	32.0	32.6	34.0
東海	利回り (%)	15.37	15.85	16.13	14.72	14.21	13.28	12.24	11.25	11.20	10.30	10.28
	価格 (万円)	403	407	562	545	725	834	864	825	886	937	1,138
	築年 (年)	23.4	23.3	24.4	26.2	26.9	27.7	27.1	27.3	27.1	25.9	27.0
関西	利回り (%)	12.71	13.02	12.07	11.85	10.56	8.87	8.20	8.44	8.05	8.15	7.85
	価格 (万円)	703	662	664	731	883	1,180	1,273	1,081	1,250	1,166	1,197
	築年 (年)	19.3	21.2	21.7	22.8	25.4	24.2	21.7	22.8	23.4	24.8	23.4
中国・四国	利回り (%)	16.48	17.89	18.59	17.88	14.68	13.21	12.55	13.21	13.84	13.22	13.81
	価格 (万円)	438	275	328	331	430	535	735	737	499	523	578
	築年 (年)	19.6	20.3	22.0	23.8	26.7	27.3	28.9	29.4	31.7	31.8	33.3
九州・沖縄	利回り (%)	16.21	16.61	16.72	16.41	14.10	12.52	11.35	10.10	9.81	9.47	9.73
	価格 (万円)	361	350	347	348	459	527	627	823	823	868	915
	築年 (年)	20.1	20.6	21.4	22.5	23.5	23.3	23.8	23.3	24.0	23.9	24.6



## 地域別

		2009年	2010年	2011年	2012年	2013年	2014年	2015年	2016年	2017年	2018年	2019年
全国	利回り (%)	11.27	11.53	11.43	11.65	11.10	10.23	9.44	9.19	8.90	8.85	8.88
	価格 (万円)	5,011	4,662	4,508	4,211	4,453	4,979	5,639	5,994	6,524	6,698	6,501
	築年 (年)	17.1	18.7	19.5	21.4	22.1	21.7	21.1	21.0	20.1	20.0	21.1
北海道	利回り (%)	14.62	14.31	14.33	14.55	13.73	13.20	12.48	12.34	12.22	12.03	11.60
	価格 (万円)	3,236	3,239	3,288	3,176	3,335	3,443	3,680	3,664	3,983	3,952	4,050
	築年 (年)	17.2	17.9	18.9	19.6	19.7	20.3	20.8	22.6	23.3	24.6	25.0
東北	利回り (%)	15.06	15.13	15.23	14.17	13.34	12.84	11.58	11.53	11.90	11.43	11.41
	価格 (万円)	2,826	2,897	2,913	2,962	3,281	3,288	3,716	3,969	4,181	4,284	4,707
	築年 (年)	18.2	19.4	19.2	21.5	22.4	25.5	22.7	23.1	24.2	24.5	22.9
首都圏	利回り (%)	10.78	10.93	10.83	11.15	10.65	9.73	8.96	8.64	8.30	8.30	8.45
	価格 (万円)	5,302	4,982	4,770	4,428	4,679	5,256	6,067	6,512	7,193	7,315	6,956
	築年 (年)	17.0	18.7	19.5	21.5	22.0	21.4	20.6	20.0	18.7	18.9	20.4
信州・北陸	利回り (%)	15.30	15.75	15.55	15.60	13.93	12.12	12.57	12.46	12.62	12.56	12.89
	価格 (万円)	3,252	3,041	3,224	3,077	3,464	3,304	3,498	3,576	3,935	3,767	3,935
	築年 (年)	17.6	19.3	20.5	20.3	22.4	21.2	21.4	21.8	22.1	22.4	22.8
東海	利回り (%)	11.34	11.72	12.52	12.03	11.60	10.54	10.00	9.52	9.25	9.09	9.38
	価格 (万円)	5,171	4,634	4,626	4,449	4,369	5,036	5,113	5,506	5,700	6,146	6,165
	築年 (年)	17.7	18.0	18.0	18.6	19.9	19.3	18.6	17.2	16.8	16.8	17.5
関西	利回り (%)	11.09	12.51	12.13	13.27	12.47	11.54	10.77	11.39	10.98	10.69	10.11
	価格 (万円)	4,205	3,862	3,841	3,163	3,514	4,229	4,199	4,121	4,464	4,777	4,918
	築年 (年)	22.6	24.2	24.6	27.1	28.2	27.4	27.7	28.4	27.5	26.2	26.7
中国・四国	利回り (%)	11.29	12.65	14.38	12.75	12.46	12.71	12.21	11.35	11.53	11.51	11.41
	価格 (万円)	4,335	3,348	3,205	3,208	3,587	3,596	4,036	4,211	3,857	4,087	4,842
	築年 (年)	17.7	20.7	21.7	20.3	19.6	22.1	24.3	27.3	27.6	27.1	25.2
九州・沖縄	利回り (%)	13.22	12.79	12.95	11.97	12.34	12.17	10.27	9.61	8.77	9.04	9.71
	価格 (万円)	3,137	3,567	3,378	3,652	3,607	3,368	4,072	4,498	4,902	5,101	4,813
	築年 (年)	17.4	17.2	18.7	18.2	20.6	22.4	21.0	21.1	17.5	18.2	20.4

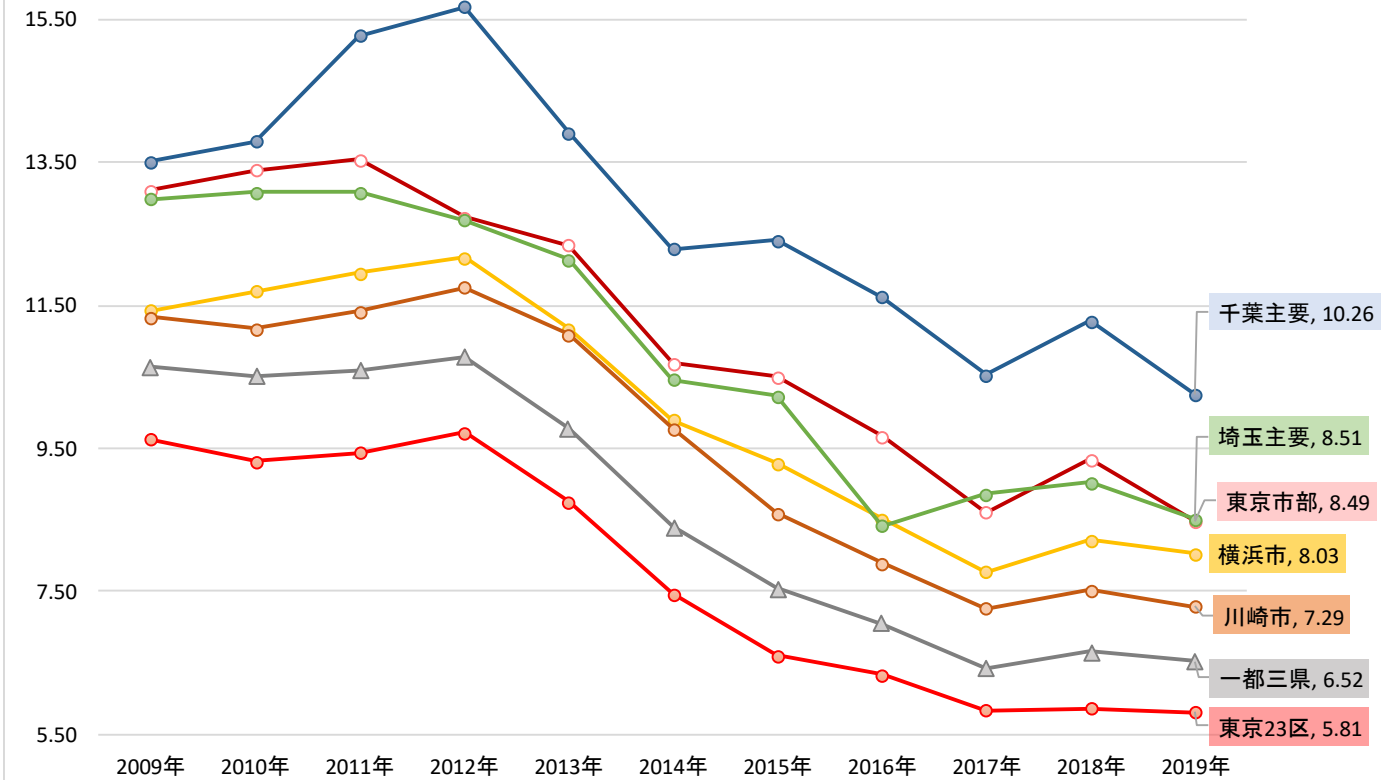


## 地域別

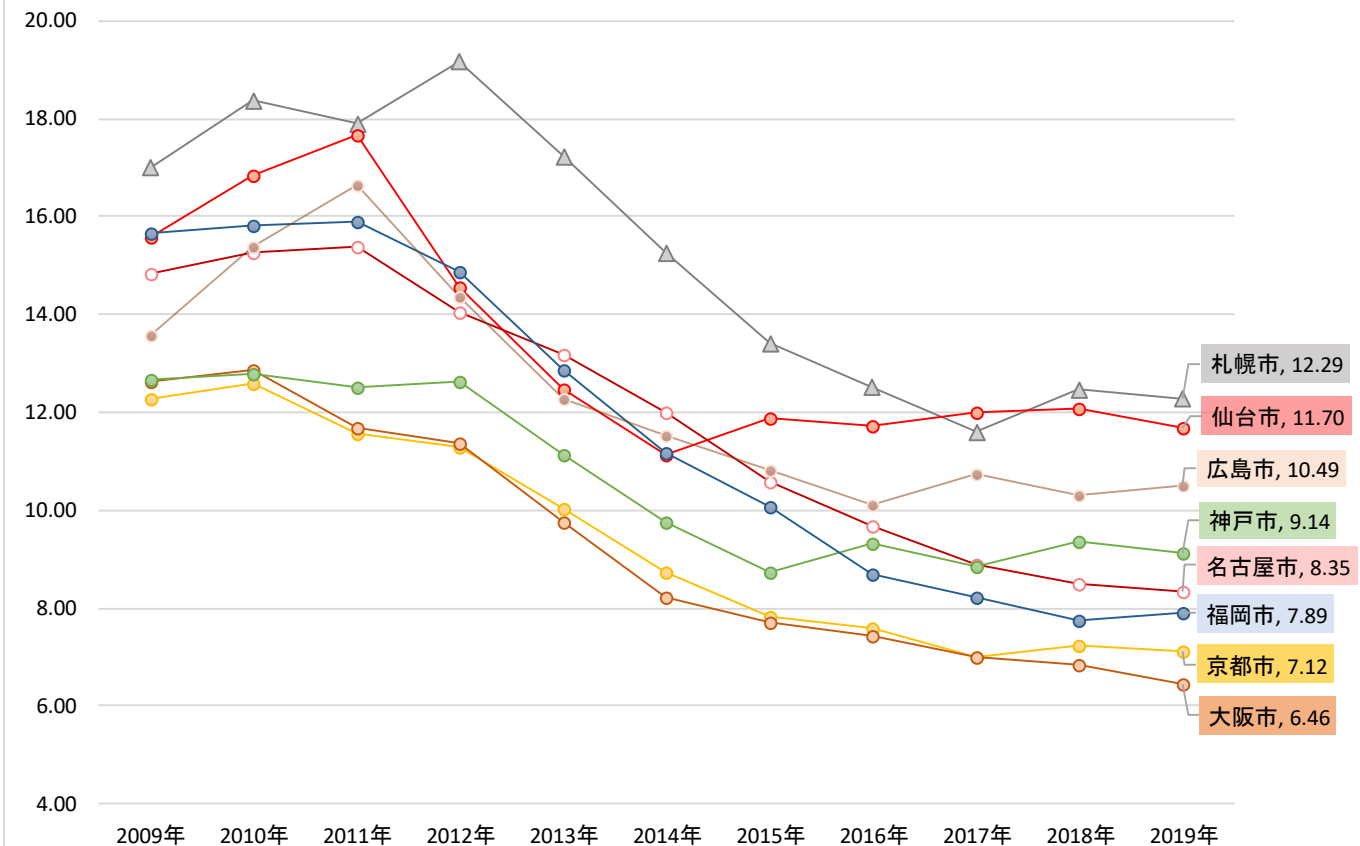
		2009年	2010年	2011年	2012年	2013年	2014年	2015年	2016年	2017年	2018年	2019年
全国	利回り (%)	10.01	10.39	10.31	10.34	9.83	9.02	8.55	8.15	8.04	8.05	8.35
	価格 (万円)	16,032	14,436	13,545	13,342	13,372	14,076	14,990	15,283	15,895	15,897	15,161
	築年 (年)	17.4	19.5	20.5	21.5	22.8	23.8	25.1	25.3	25.1	25.3	26.0
北海道	利回り (%)	12.25	12.35	12.40	12.06	11.29	10.26	9.62	8.69	8.71	8.97	9.21
	価格 (万円)	10,701	12,167	10,758	10,870	11,535	12,030	14,726	14,125	13,822	13,005	12,464
	築年 (年)	14.5	15.4	16.8	17.8	17.7	18.4	19.3	20.2	20.0	21.8	22.4
東北	利回り (%)	12.70	13.68	13.52	12.64	11.85	9.94	10.93	9.83	9.22	9.42	9.59
	価格 (万円)	16,945	13,233	10,695	11,287	13,956	13,399	12,347	14,512	15,802	16,376	16,147
	築年 (年)	17.5	19.1	18.8	21.7	23.4	25.5	26.8	25.3	27.0	25.5	25.4
首都圏	利回り (%)	9.49	9.55	9.55	9.67	9.17	8.13	7.65	7.34	7.08	7.13	7.63
	価格 (万円)	16,877	15,418	14,569	13,815	14,114	15,618	16,834	17,641	19,222	19,361	17,446
	築年 (年)	17.6	19.9	20.9	22.1	23.3	24.2	25.0	24.8	23.7	23.5	24.9
信州・北陸	利回り (%)	15.02	15.12	13.72	13.33	13.25	12.54	12.03	10.99	10.93	10.76	11.21
	価格 (万円)	7,810	7,856	9,195	9,665	9,246	9,343	8,761	9,468	10,705	11,941	11,203
	築年 (年)	21.5	21.1	20.5	20.6	22.5	22.1	24.4	24.0	24.9	25.7	27.5
東海	利回り (%)	10.94	11.34	11.60	11.38	10.96	10.15	9.95	9.34	8.99	9.05	9.80
	価格 (万円)	14,963	14,750	12,917	12,613	11,894	12,737	13,044	14,666	14,798	13,759	13,253
	築年 (年)	17.2	18.8	20.3	20.4	21.9	22.8	24.3	24.4	24.9	25.6	26.6
関西	利回り (%)	10.64	11.22	10.92	10.84	10.26	9.70	9.39	9.16	8.86	8.81	8.85
	価格 (万円)	14,756	13,266	12,478	13,418	12,804	12,462	12,826	11,175	12,000	12,026	12,128
	築年 (年)	17.2	19.3	20.3	21.2	22.9	24.1	26.1	27.6	27.7	28.2	28.2
中国・四国	利回り (%)	11.95	12.46	13.13	12.72	11.41	10.98	10.58	10.30	10.01	10.05	10.01
	価格 (万円)	10,842	10,513	9,785	10,291	11,639	11,158	10,345	11,230	11,747	12,151	13,285
	築年 (年)	20.9	21.2	21.3	21.6	23.1	24.4	26.5	27.1	27.8	28.3	28.1
九州・沖縄	利回り (%)	12.23	11.89	11.77	10.94	10.36	9.68	9.08	8.25	8.32	8.18	8.46
	価格 (万円)	14,220	12,223	12,017	11,790	13,680	15,187	14,974	16,563	15,812	16,150	16,366
	築年 (年)	18.6	20.0	21.2	20.5	22.0	22.9	24.0	23.5	23.7	24.6	24.9



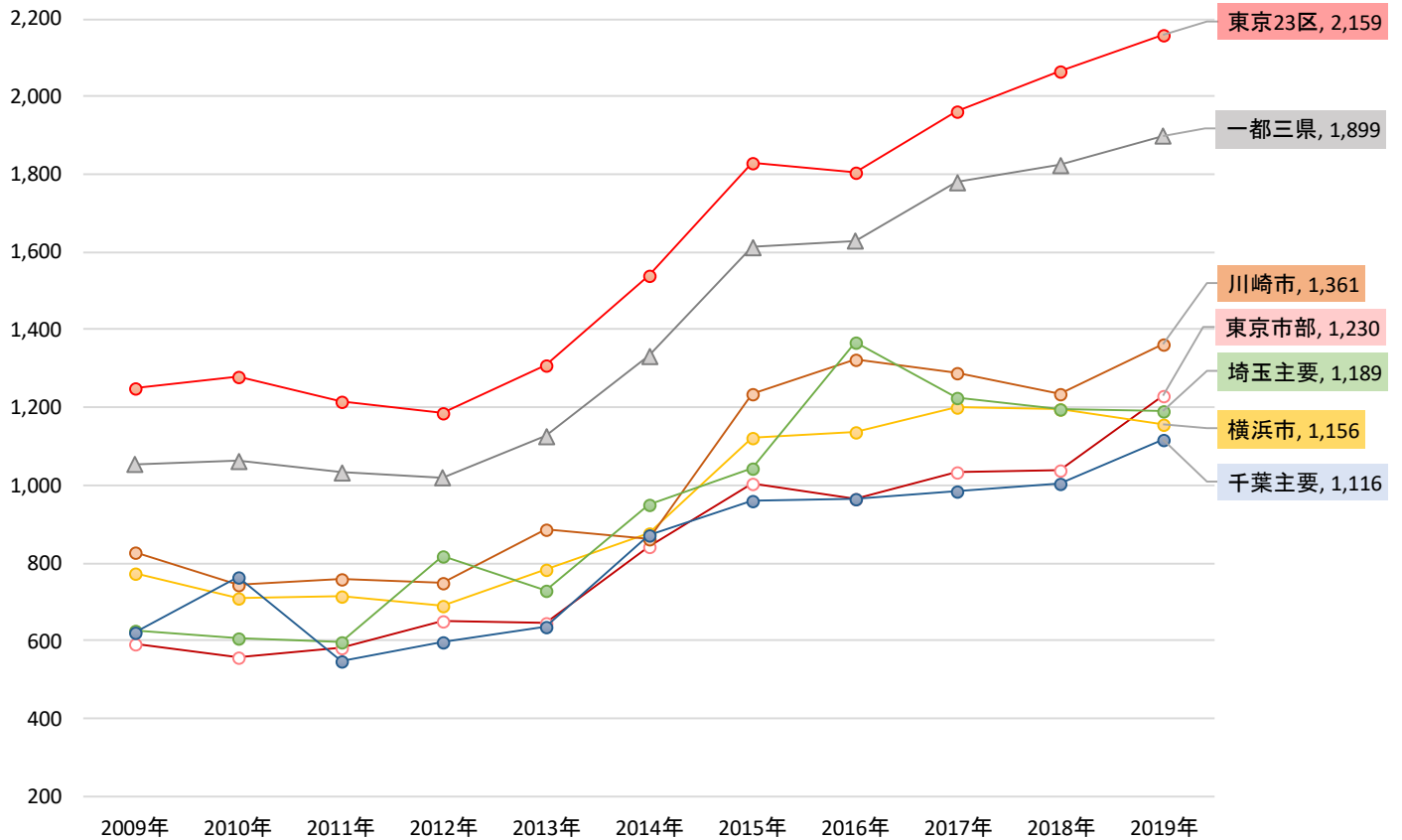
＜ 一都三県：利回り推移（登録） ＞



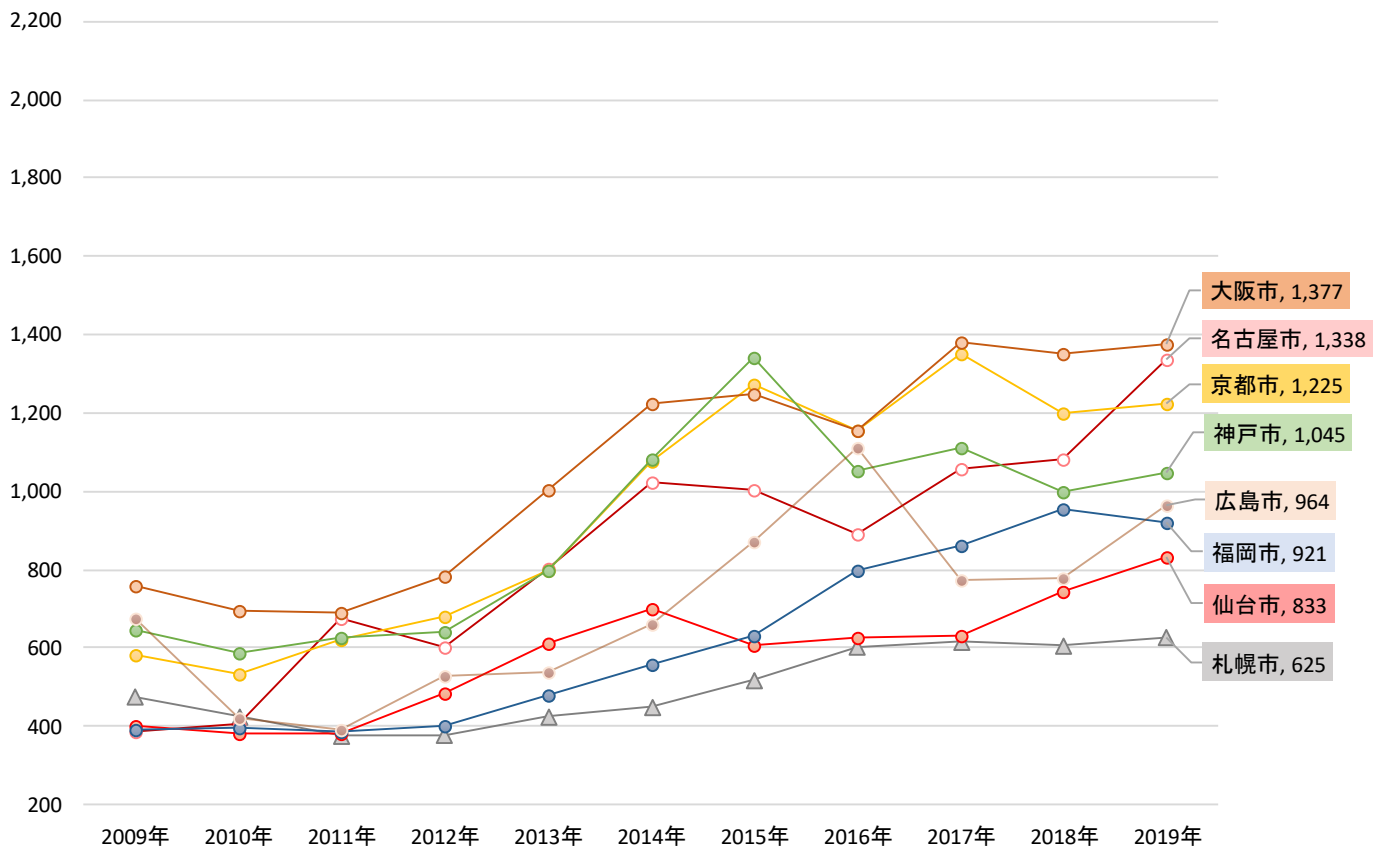
＜ 主要都市：利回り推移（登録） ＞



＜ 一都三県：価格推移（登録） ＞



＜ 主要都市：価格推移（登録） ＞





単位:%

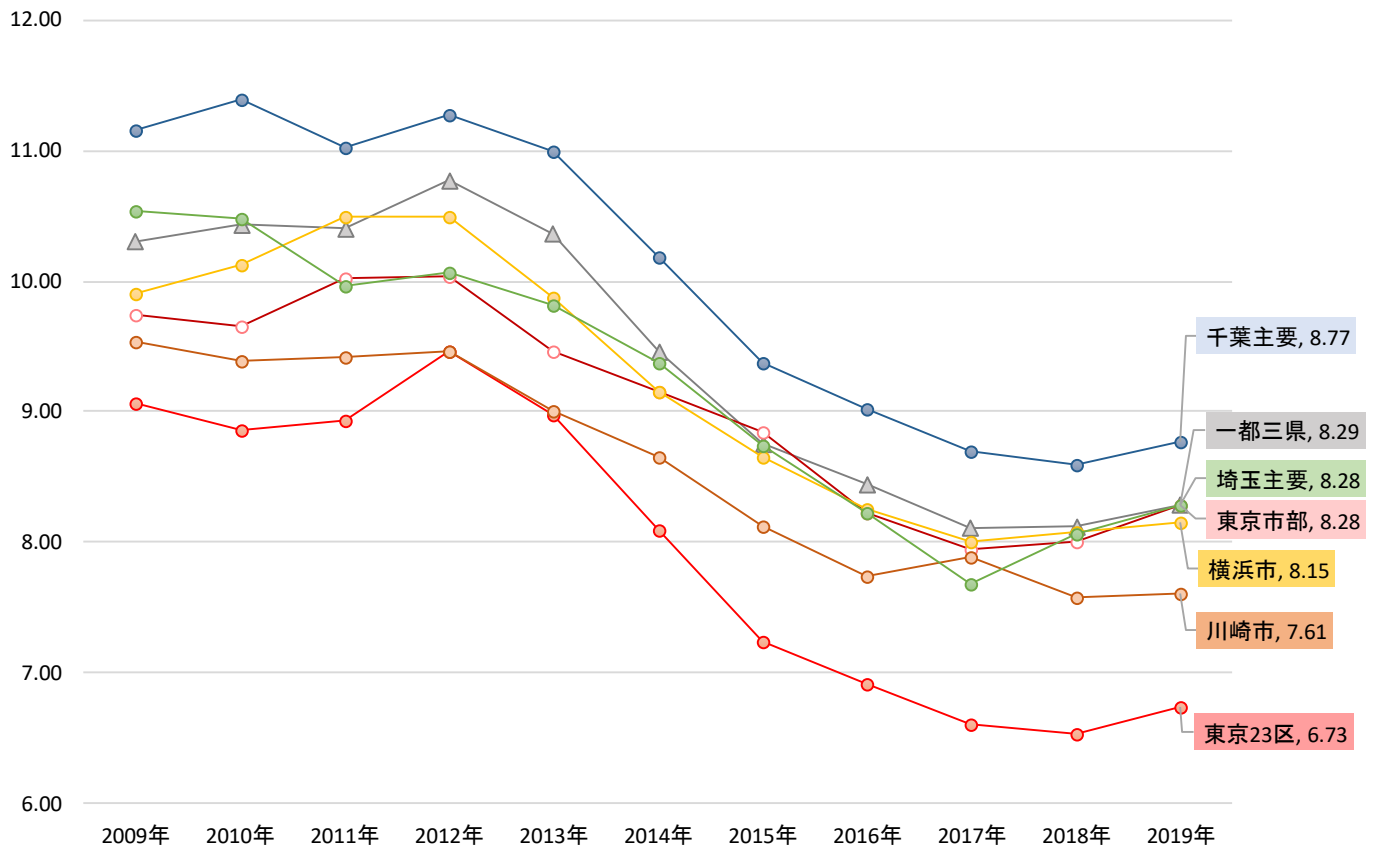
		2009年	2010年	2011年	2012年	2013年	2014年	2015年	2016年	2017年	2018年	2019年
全国	築10年未満	7.21	7.18	7.35	7.12	6.57	6.06	5.63	5.51	5.32	5.32	5.04
	築10年～	12.48	12.60	10.97	9.42	7.97	6.97	6.36	6.08	5.77	5.77	5.48
	築20年～	12.75	13.36	13.51	13.43	12.16	10.72	10.01	9.52	9.00	9.24	8.98
一都三県	築10年未満	6.76	6.71	6.98	6.90	6.39	5.91	5.43	5.29	5.03	4.87	4.61
	築10年～	10.93	10.24	9.59	8.55	7.37	6.51	5.84	5.60	5.35	5.24	5.10
	築20年～	11.65	11.79	11.91	12.11	11.29	9.88	9.09	8.49	7.65	7.89	7.80
東京23区	築10年未満	6.74	6.73	6.89	6.85	6.32	5.83	5.39	5.25	4.98	4.84	4.58
	築10年～	9.56	8.80	8.23	7.72	7.03	6.39	5.76	5.56	5.33	5.18	5.02
	築20年～	10.78	10.66	10.83	11.09	10.30	8.81	7.81	7.49	6.70	6.74	6.78
東京市部	築10年未満	7.42	7.17	8.57	6.83	7.12	6.66	5.84	5.64	5.48	5.19	4.80
	築10年～	13.22	13.17	12.30	10.33	9.76	7.97	6.78	6.22	5.70	5.78	5.39
	築20年～	13.22	13.71	14.02	13.40	12.85	11.18	10.96	10.41	9.68	10.18	9.67
横浜市	築10年未満	6.70	6.42	7.40	7.14	6.72	6.37	5.67	5.48	5.33	5.03	4.76
	築10年～	11.28	11.77	11.65	10.30	8.76	7.29	6.38	6.10	5.65	5.43	5.48
	築20年～	12.85	12.61	12.84	12.91	11.87	10.59	10.13	9.37	8.60	9.11	9.01
川崎市	築10年未満	5.95	6.54	7.27	7.37	6.93	6.39	5.61	5.41	5.14	4.97	4.69
	築10年～	11.29	10.54	10.85	10.69	9.94	7.88	6.63	6.09	5.80	5.58	5.41
	築20年～	12.43	12.10	11.87	12.49	11.72	10.46	9.54	8.96	8.23	8.33	8.51
埼玉主要都市	築10年未満		6.95	8.21	7.26	7.07	7.03	5.91	5.65	5.66	5.71	5.19
	築10年～	12.49	12.63	10.97	9.15	9.72	8.77	7.61	5.64	5.76	5.79	5.64
	築20年～	13.25	13.29	13.68	13.57	12.69	11.20	11.02	9.39	9.97	9.82	9.66
千葉主要都市	築10年未満	7.29	7.38	8.97	8.86	6.92	6.34	6.37	6.64	6.24	5.43	5.38
	築10年～	13.23	13.56	15.49	12.50	11.11	7.68	10.36	7.59	6.89	6.51	6.13
	築20年～	13.89	14.35	15.54	16.31	14.32	13.24	13.09	12.40	11.09	12.02	11.18
札幌市	築10年未満		5.25	8.35	6.65	6.80	7.17	6.76	6.37	6.84	6.58	5.62
	築10年～	16.19	15.83	14.13	12.24	9.87	7.96	7.57	7.21	7.31	6.90	6.40
	築20年～	17.75	19.13	18.23	19.31	17.54	15.45	13.63	12.71	11.71	12.69	12.42
仙台市	築10年未満	11.82	11.55	10.52	7.82	9.32		4.53	4.46	4.60	4.71	4.81
	築10年～	15.28	16.97	17.65	11.61	9.26	8.25	9.10	8.47	6.87	6.98	6.50
	築20年～	16.31	17.27	17.92	14.96	13.03	11.39	12.25	11.84	12.28	12.36	12.22
名古屋市	築10年未満	9.45	9.83	9.40	8.75	8.10	7.32	6.46	6.22	5.81	5.79	5.23
	築10年～	14.87	15.09	14.10	11.70	11.32	7.81	6.95	6.92	6.45	6.17	5.81
	築20年～	14.98	16.00	16.18	14.87	13.85	12.60	11.52	10.56	10.41	10.26	10.40
京都市	築10年未満	9.17	8.54	8.22	7.28	6.61	5.80	5.79	5.76	5.60	5.44	4.98
	築10年～	12.39	11.52	10.04	8.39	7.72	7.04	6.56	6.30	5.78	5.80	5.51
	築20年～	13.14	13.81	12.70	12.63	11.21	10.15	9.60	9.27	8.40	8.36	8.64
大阪市	築10年未満	9.25	8.58	8.21	7.62	6.85	6.36	6.03	5.80	5.47	5.38	5.19
	築10年～	13.51	12.77	10.31	9.30	8.22	7.21	6.88	6.71	6.29	6.16	5.87
	築20年～	13.84	14.00	12.92	12.81	10.89	9.48	9.25	8.78	8.31	8.16	7.94
神戸市	築10年未満	8.86	8.94	8.11	7.81	7.09	6.69	6.15	5.92	5.89	6.69	7.19
	築10年～	12.12	12.85	11.35	9.30	8.53	7.78	7.29	7.24	6.71	6.70	6.34
	築20年～	14.35	13.38	13.43	13.69	12.22	10.87	10.41	11.04	10.44	10.72	10.71
広島市	築10年未満	8.08	8.25	6.53	5.98	7.61	7.39	6.21	6.73	5.24	5.28	5.20
	築10年～	11.91	12.14	13.37	7.20	8.81	8.51	7.89	6.33	6.52	6.40	6.03
	築20年～	18.44	17.18	17.83	14.79	13.03	11.97	11.28	10.67	11.01	10.78	11.62
福岡市	築10年未満	9.94	10.63	8.52	7.29	6.77	6.57	6.16	5.78	5.51	5.46	5.29
	築10年～	15.07	15.18	14.47	13.17	11.27	9.36	7.96	7.07	6.49	6.19	6.18
	築20年～	16.52	16.54	17.05	15.85	13.72	12.35	11.18	9.92	9.59	9.20	9.33

単位:万円

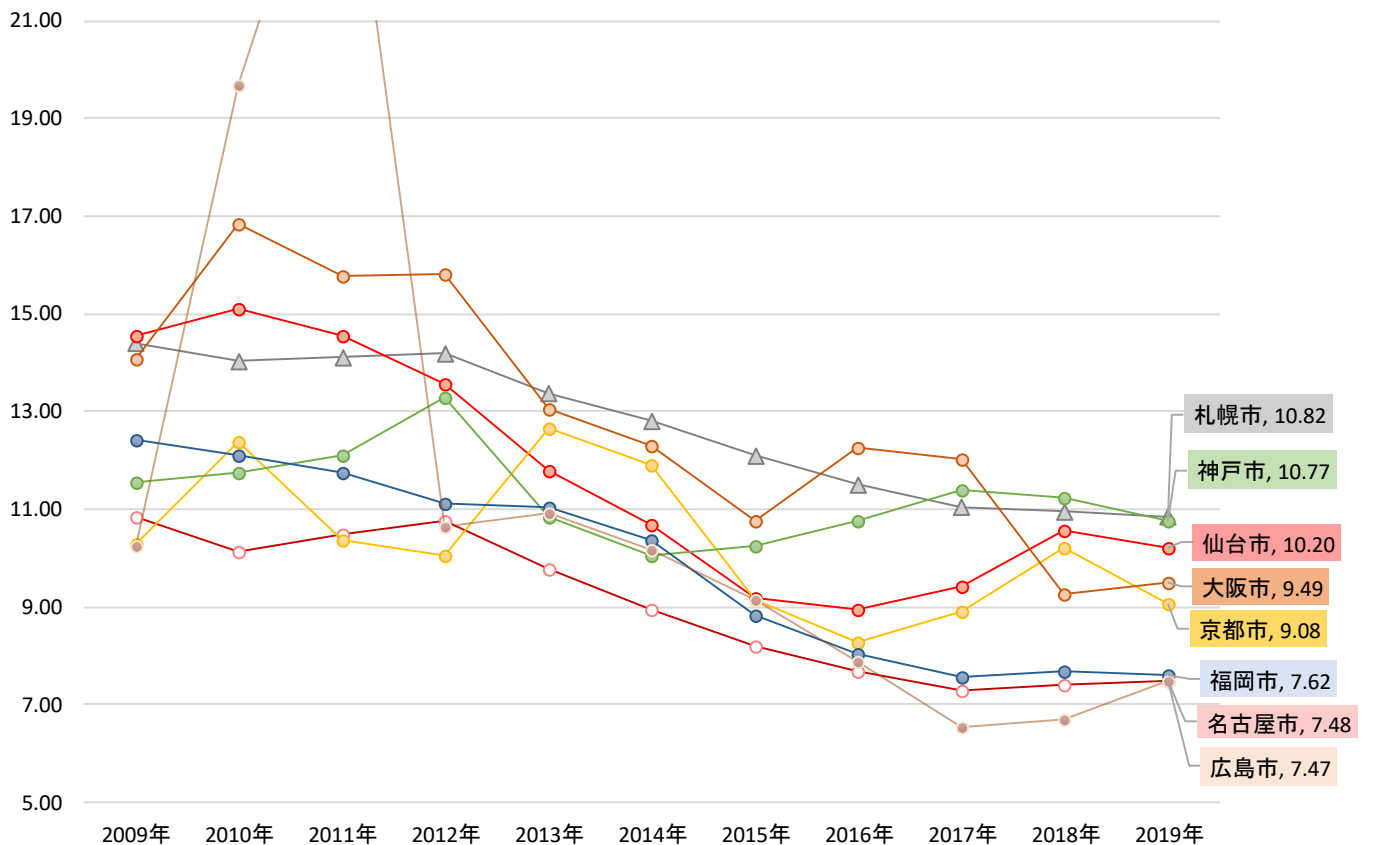
		2009年	2010年	2011年	2012年	2013年	2014年	2015年	2016年	2017年	2018年	2019年
全国	築10年未満	1,792	1,733	1,650	1,790	1,902	1,976	2,167	2,100	2,238	2,314	2,508
	築10年～	770	798	962	1,174	1,377	1,575	1,856	1,842	1,963	1,916	2,082
	築20年～	757	690	644	641	712	882	995	955	1,027	988	1,064
一都三県	築10年未満	1,933	1,876	1,860	1,932	2,009	2,079	2,289	2,312	2,452	2,745	3,004
	築10年～	926	1,029	1,151	1,355	1,562	1,759	2,164	2,129	2,241	2,401	2,489
	築20年～	867	845	788	764	804	957	1,158	1,135	1,258	1,300	1,312
東京23区	築10年未満	1,975	1,898	1,907	1,957	2,060	2,125	2,319	2,343	2,521	2,810	3,101
	築10年～	1,161	1,287	1,383	1,520	1,636	1,792	2,162	2,129	2,248	2,431	2,576
	築20年～	1,013	1,030	927	892	936	1,147	1,389	1,318	1,461	1,546	1,558
東京市部	築10年未満	2,129	1,470	1,226	1,909	1,482	1,541	2,127	1,850	1,795	2,019	2,326
	築10年～	560	534	725	947	997	1,566	2,149	1,878	1,947	1,822	1,922
	築20年～	566	518	492	530	530	695	817	753	753	855	949
横浜市	築10年未満	1,611	1,642	1,527	1,731	1,716	1,897	2,017	1,979	1,921	2,136	2,308
	築10年～	696	676	713	820	1,094	1,335	2,213	2,055	2,304	2,348	1,986
	築20年～	593	579	588	572	660	708	859	869	901	884	838
川崎市	築10年未満	1,703	1,549	1,604	1,475	1,627	1,640	2,044	2,226	2,074	2,182	2,297
	築10年～	816	745	759	911	945	1,289	2,212	2,269	1,914	1,919	2,018
	築20年～	680	646	696	634	794	705	934	898	930	938	933
埼玉主要都市	築10年未満		1,603	1,303	2,192	1,574	1,667	2,101	2,066	1,863	2,122	2,086
	築10年～	638	850	910	1,669	1,262	1,312	2,128	2,565	2,466	2,177	1,914
	築20年～	618	523	511	606	636	798	813	1,056	935	967	917
千葉主要都市	築10年未満	2,267	3,151	1,961	1,979	2,023	2,157	2,059	1,713	1,815	3,447	3,056
	築10年～	689	757	546	831	1,082	1,854	2,041	1,936	1,840	1,851	2,053
	築20年～	530	589	476	512	571	644	745	830	880	858	902
札幌市	築10年未満	3,100	5,390	1,600	2,208	2,506	2,094	2,802	2,957	3,099	2,460	2,622
	築10年～	456	448	740	1,223	1,182	1,650	1,936	2,042	2,410	2,535	2,910
	築20年～	472	332	338	337	378	416	450	531	563	542	576
仙台市	築10年未満	733	854	1,000	2,395	830		4,730	4,305	4,730	3,900	3,731
	築10年～	410	320	433	800	956	1,178	993	1,615	1,191	1,820	2,165
	築20年～	375	369	330	423	554	656	521	570	571	665	680
名古屋市	築10年未満	778	755	773	857	1,075	1,411	1,569	1,606	1,558	1,575	2,370
	築10年～	319	382	443	763	1,984	2,334	1,354	1,607	1,629	1,416	1,755
	築20年～	396	372	701	562	747	885	891	691	794	805	847
京都市	築10年未満	1,014	927	1,135	1,401	1,370	1,745	1,928	1,666	1,908	1,995	2,036
	築10年～	527	579	787	1,013	1,137	1,330	1,498	1,336	1,646	1,650	1,626
	築20年～	474	409	443	470	613	803	825	772	898	794	793
大阪市	築10年未満	1,258	1,264	1,109	1,362	1,724	1,686	1,756	1,647	1,986	1,998	1,861
	築10年～	540	608	779	983	1,134	1,308	1,331	1,222	1,479	1,446	1,505
	築20年～	612	535	536	559	791	1,027	902	819	975	936	933
神戸市	築10年未満	952	952	1,143	1,204	1,461	1,826	2,153	1,712	1,894	1,623	1,588
	築10年～	713	637	738	1,022	1,159	1,362	1,616	1,428	1,424	1,379	1,415
	築20年～	505	502	526	514	639	865	905	743	762	748	756
広島市	築10年未満	1,780	1,100	1,158	1,475	1,008	1,270	2,834	4,185	5,320	2,069	2,604
	築10年～	596	604	380	1,691	1,243	1,397	1,943	2,857	3,099	2,222	2,081
	築20年～	356	272	320	406	429	571	687	744	606	633	625
福岡市	築10年未満	696	1,202	992	1,225	1,462	1,350	1,375	1,426	1,448	1,559	1,722
	築10年～	404	374	454	458	561	659	827	1,012	1,087	1,248	1,185
	築20年～	364	360	315	330	390	422	491	586	637	665	652



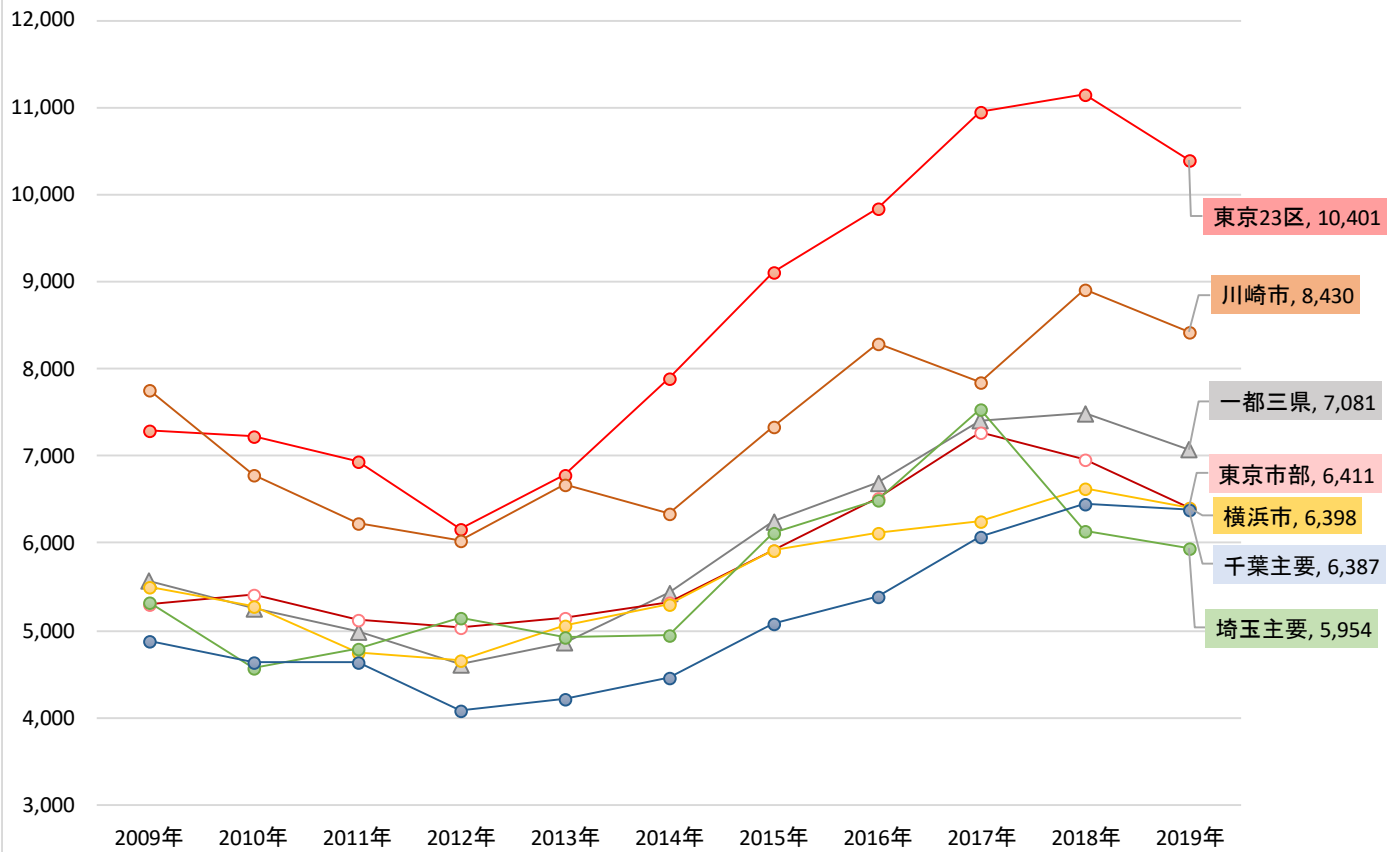
< 一都三県：利回り推移（登録） >



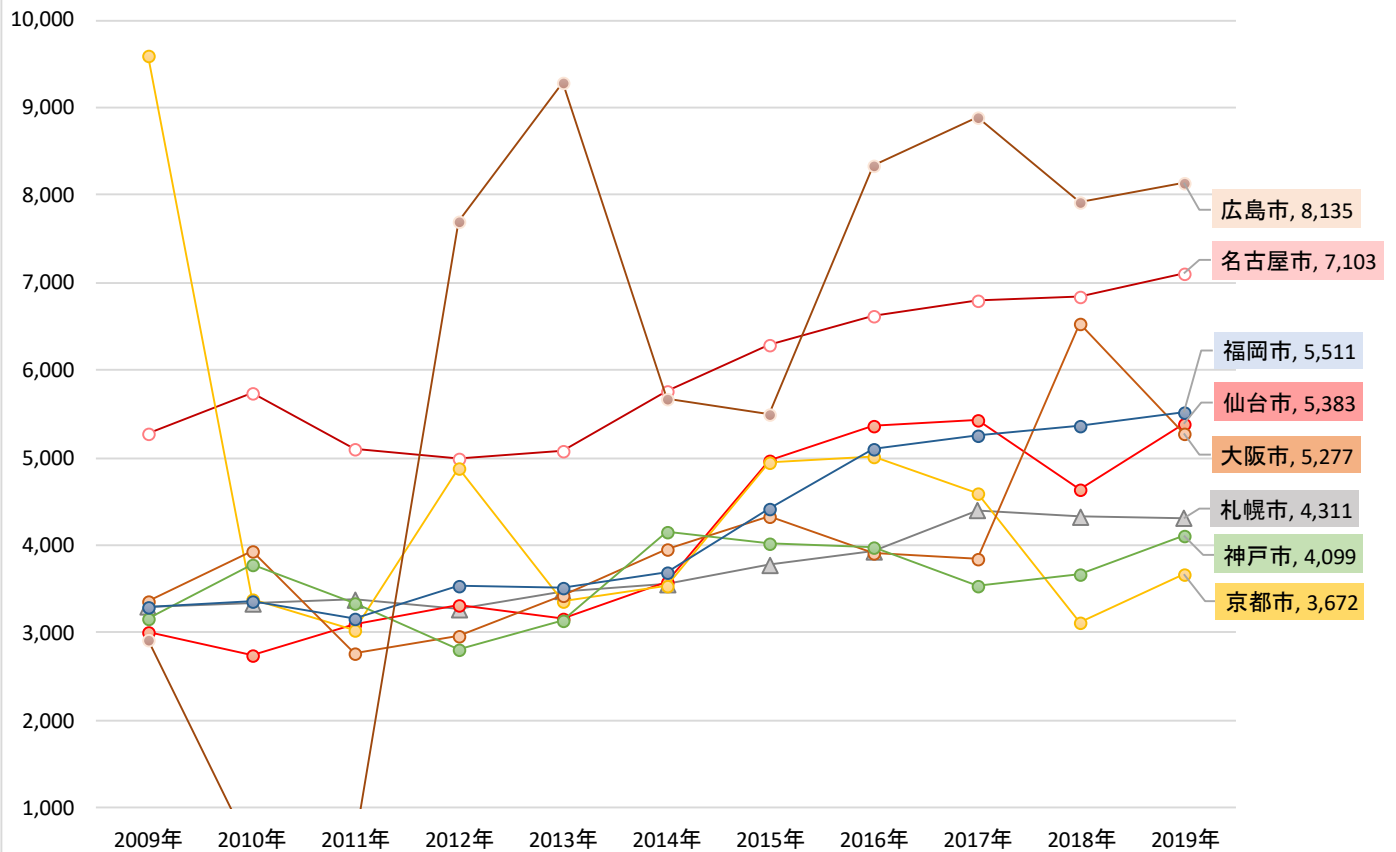
< 主要都市：利回り推移（登録） >



< 一都三県：価格推移（登録） >



< 主要都市：価格推移（登録） >



単位:%

		2009年	2010年	2011年	2012年	2013年	2014年	2015年	2016年	2017年	2018年	2019年
全国	築10年未満	8.82	9.07	9.04	8.92	8.49	7.76	7.36	7.09	6.86	6.88	6.95
	築10年～	12.09	12.16	11.81	11.71	10.93	9.77	9.03	8.68	8.21	8.06	8.19
	築20年～	11.96	12.15	12.13	12.34	11.77	11.05	10.42	10.26	10.24	10.20	10.08
一都三県	築10年未満	8.55	8.65	8.63	8.50	8.04	7.39	7.13	6.95	6.78	6.82	6.92
	築10年～	10.64	10.71	10.54	10.53	9.89	8.62	8.03	7.88	7.56	7.52	7.68
	築20年～	11.07	10.97	10.90	11.29	10.89	10.13	9.53	9.30	9.08	9.14	9.23
東京23区	築10年未満	8.23	7.79	7.96	8.06	7.47	6.96	6.50	6.25	6.15	6.06	6.26
	築10年～	8.86	9.12	8.53	8.92	7.89	7.11	6.67	6.45	6.22	6.37	6.61
	築20年～	9.93	9.41	9.53	10.03	9.69	8.99	7.95	7.73	7.38	7.22	7.36
東京市部	築10年未満	8.39	8.72	9.36	8.36	7.78	7.23	7.06	6.93	6.67	6.67	6.94
	築10年～	10.00	9.44	9.33	8.81	8.14	7.71	7.59	7.09	7.10	7.15	7.23
	築20年～	10.01	9.95	10.34	10.54	9.78	9.42	9.30	8.90	8.73	8.71	8.89
横浜市	築10年未満	9.04	9.16	8.59	8.67	8.05	7.72	7.74	7.59	7.55	7.75	7.59
	築10年～	9.79	9.92	10.50	9.55	8.78	8.44	8.26	8.17	7.37	7.61	8.02
	築20年～	10.86	10.65	11.15	11.03	10.51	9.88	9.38	8.82	8.58	8.61	8.75
川崎市	築10年未満	8.67	8.62	8.53	8.70	8.48	8.01	7.56	7.31	7.19	7.09	7.27
	築10年～	10.74	9.42	9.45	8.99	8.17	8.23	7.72	7.45	7.28	7.24	7.36
	築20年～	10.42	10.46	10.45	10.63	9.48	9.14	8.67	8.23	8.75	8.76	8.68
埼玉主要都市	築10年未満	8.59	8.68	8.15	8.93	7.66	7.58	7.45	6.58	6.35	6.70	6.80
	築10年～	10.46	10.18	9.43	8.90	8.43	7.99	7.38	7.22	7.05	7.16	8.56
	築20年～	11.05	10.82	10.25	10.33	10.19	9.77	9.22	8.76	8.70	8.76	8.94
千葉主要都市	築10年未満	8.64	8.90	8.43	8.76	8.04	7.63	7.66	7.49	7.16	7.42	7.36
	築10年～	11.03	10.88	11.03	11.07	10.11	9.55	8.50	8.11	7.69	7.63	7.86
	築20年～	12.03	12.15	11.42	11.55	11.51	10.72	9.91	9.61	9.49	9.41	9.47
札幌市	築10年未満	10.60	10.86	10.86	10.93	10.86	10.10	9.85	9.22	8.67	8.55	8.46
	築10年～	14.77	13.73	13.10	12.96	12.72	11.65	10.77	10.09	9.41	9.40	9.63
	築20年～	15.96	15.94	16.22	16.15	14.81	14.32	13.37	12.87	12.32	11.71	11.43
仙台市	築10年未満	9.73	9.38	9.51	9.06	9.26	8.07	7.58	7.52	7.00	6.82	6.43
	築10年～	14.22	14.46	12.47	13.08	10.82	8.75	10.01	10.54	9.93	9.29	8.53
	築20年～	16.10	16.08	16.86	13.85	12.22	11.14	11.06	10.62	11.27	11.76	11.97
名古屋市	築10年未満	8.71	8.42	8.68	9.65	8.39	7.82	7.88	7.54	7.05	6.98	6.74
	築10年～	11.74	10.61	9.80	9.52	9.31	7.84	7.49	7.73	7.60	7.90	8.48
	築20年～	10.79	10.00	12.04	12.59	11.11	10.41	9.91	8.55	8.05	8.45	9.27
京都市	築10年未満	9.60		8.82	7.54	6.73	6.98	6.60	6.56	6.43	6.15	6.25
	築10年～	6.24	10.33	9.90	5.91	7.27	8.05	7.70	7.21	6.72	7.36	7.21
	築20年～	15.00	24.73	12.40	14.42	14.28	13.60	10.70	9.29	9.68	11.19	9.63
大阪市	築10年未満	13.93	8.52	11.15	12.63	12.73	9.49	7.15	7.15	7.01	6.97	7.02
	築10年～		12.50	11.13		10.37	10.21	7.61	8.13	7.34	7.77	9.00
	築20年～	14.10	18.77	19.43	18.38	13.31	13.45	12.27	13.71	13.76	12.62	12.46
神戸市	築10年未満	6.70	8.96	7.19	7.51	7.36	7.65	6.85	6.95	6.66	6.81	7.09
	築10年～	8.94	9.30	9.87	13.23	10.37	9.52	9.37	9.82	9.94	9.79	9.85
	築20年～	13.45	13.61	12.83	14.07	13.47	11.52	12.21	13.53	14.50	13.62	12.61
広島市	築10年未満					8.60	7.90	6.34	7.04	6.64	6.46	5.86
	築10年～	10.25			10.19		8.68	5.64	6.82	8.80	7.10	10.57
	築20年～	10.25	19.68	26.18	10.81	11.47	10.84	10.60	8.16	6.37	6.96	8.35
福岡市	築10年未満	10.03	9.52	9.42	9.08	8.80	8.24	7.92	6.74	6.88	6.83	6.66
	築10年～	12.06	11.25	11.28	11.10	10.77	9.84	8.22	7.86	7.68	7.70	7.45
	築20年～	14.40	14.30	14.09	12.88	12.68	11.57	10.25	9.44	8.93	9.24	9.33

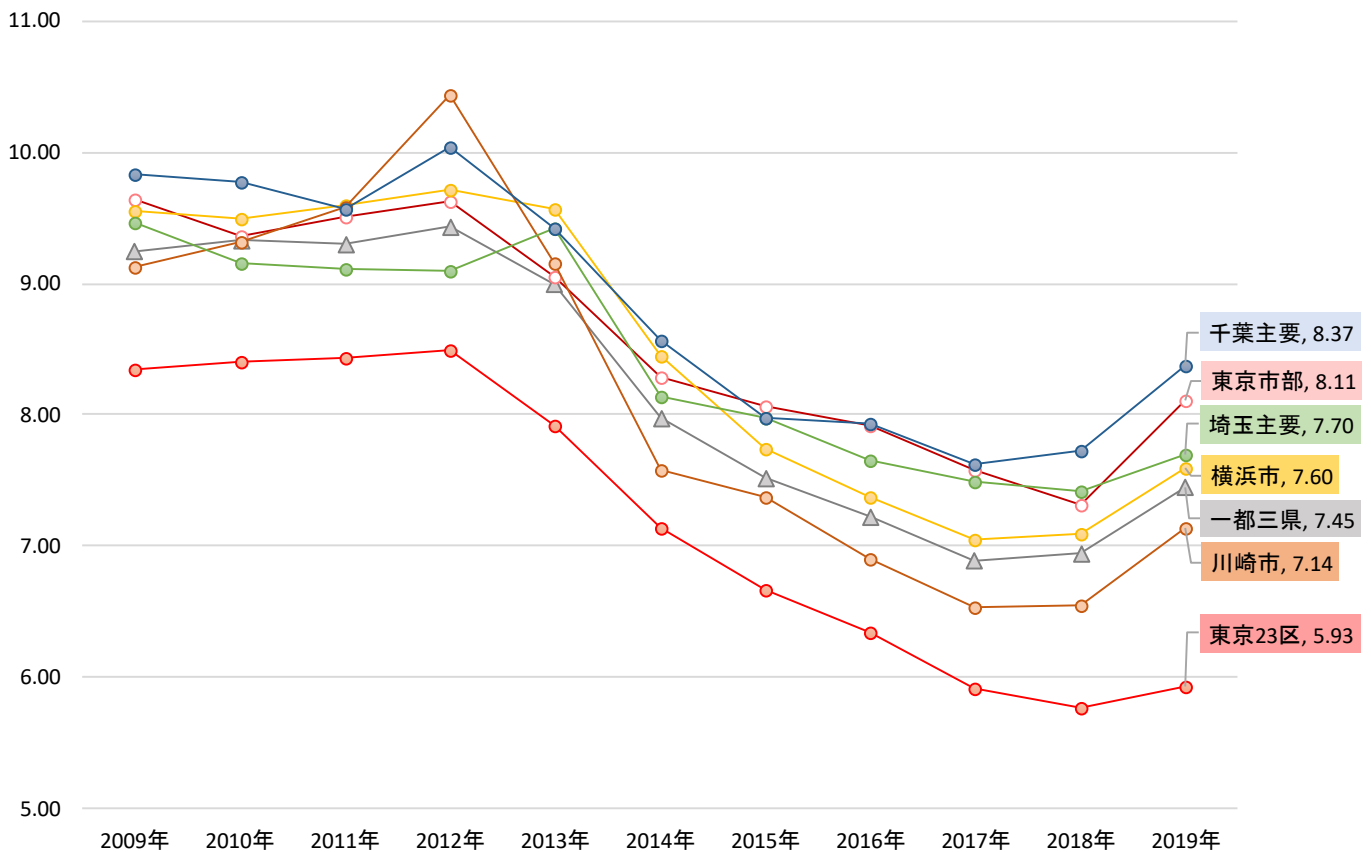
単位:万円

		2009年	2010年	2011年	2012年	2013年	2014年	2015年	2016年	2017年	2018年	2019年
全国	築10年未満	7,546	6,972	6,700	6,600	6,879	7,732	8,579	8,891	9,698	9,861	9,627
	築10年～	4,481	4,360	4,360	4,226	4,488	5,459	5,624	6,367	6,717	7,127	7,333
	築20年～	4,124	4,009	3,926	3,708	3,941	4,140	4,457	4,595	4,651	4,716	4,636
一都三県	築10年未満	7,988	7,629	7,325	7,130	7,429	8,350	9,276	9,474	10,408	10,486	10,066
	築10年～	5,173	5,121	5,017	4,864	5,134	6,234	6,494	7,785	7,852	7,836	7,931
	築20年～	4,444	4,435	4,303	4,062	4,294	4,516	4,936	5,137	5,325	5,378	5,134
東京23区	築10年未満	8,973	9,234	8,465	7,893	8,530	9,825	11,631	11,820	13,027	13,165	12,338
	築10年～	7,689	7,440	7,651	7,572	8,664	10,260	8,253	11,497	10,464	10,585	10,608
	築20年～	5,549	5,919	6,004	5,405	5,903	6,234	7,137	7,406	8,044	8,518	7,912
東京市部	築10年未満	7,138	7,060	6,505	6,458	7,969	9,044	10,510	9,784	11,724	10,825	8,966
	築10年～	5,379	5,718	6,336	5,658	6,220	7,385	8,008	6,972	7,648	8,109	8,984
	築20年～	4,570	4,753	4,468	4,646	4,653	4,719	4,686	5,077	4,954	5,111	5,170
横浜市	築10年未満	6,277	6,206	6,750	6,200	6,138	6,884	7,167	7,980	7,369	7,812	8,189
	築10年～	5,453	4,717	4,618	3,851	4,297	5,479	6,613	6,650	6,699	6,327	5,782
	築20年～	4,788	5,046	4,231	4,409	4,773	4,579	4,879	4,647	5,078	5,073	4,691
川崎市	築10年未満	9,572	8,965	7,893	6,819	7,832	8,021	9,507	10,934	10,290	10,287	9,393
	築10年～	6,515	5,912	5,867	6,530	7,973	6,656	6,413	6,965	7,830	10,032	9,792
	築20年～	4,300	4,387	4,532	4,844	5,720	5,172	5,488	6,049	5,434	5,773	5,223
埼玉主要都市	築10年未満	5,826	4,540	5,951	7,416	5,834	6,350	9,023	7,948	9,392	7,319	7,871
	築10年～	5,193	4,414	4,511	6,960	7,644	6,224	8,345	8,812	9,636	7,970	5,973
	築20年～	5,268	4,622	4,799	4,729	4,502	4,599	5,191	5,833	5,865	5,451	5,053
千葉主要都市	築10年未満	7,629	6,721	5,778	7,294	6,837	7,264	7,160	6,240	7,248	7,581	7,946
	築10年～	4,883	4,897	5,164	5,236	4,938	5,076	5,719	7,822	8,394	7,794	8,353
	築20年～	4,034	4,136	4,241	3,564	3,734	3,857	4,461	4,884	5,267	5,615	5,455
札幌市	築10年未満	4,799	4,738	4,716	5,140	5,272	5,158	5,382	5,617	7,155	7,355	7,254
	築10年～	3,202	3,349	3,295	3,228	3,454	3,882	4,826	5,244	5,739	6,081	6,035
	築20年～	2,637	2,593	2,865	2,632	2,751	2,859	2,810	2,807	3,159	3,445	3,497
仙台市	築10年未満	3,636	4,596	5,375	4,336	3,209	4,950	6,330	6,541	7,318	9,382	9,837
	築10年～	3,127	2,830	3,457	3,452	3,330	4,488	5,100	4,070	4,190	5,383	6,062
	築20年～	2,732	2,495	2,439	3,230	3,128	3,363	3,242	3,960	4,389	3,337	3,678
名古屋市	築10年未満	7,088	4,548	4,540	5,377	6,877	6,782	6,544	6,569	7,110	7,516	7,941
	築10年～	3,401	5,515	6,266	5,785	4,545	6,090	7,040	6,145	6,126	5,908	5,854
	築20年～	5,898	6,019	4,760	4,166	4,379	4,703	4,950	8,055	6,294	5,869	5,477
京都市	築10年未満	7,000		3,022	6,200	3,885	4,511	5,109	4,425	4,760	4,520	6,673
	築10年～	21,000	3,787	3,600	5,980	5,672	4,930	4,427	4,609	10,581	5,364	5,950
	築20年～	800	980	2,969	2,595	2,941	3,020	4,981	5,333	4,313	2,768	3,095
大阪市	築10年未満	2,300	5,000	3,807	3,519	4,290	6,466	7,710	8,642	8,245	9,023	7,506
	築10年～		8,600	4,000	2,880	2,213	4,009	8,562	8,373	7,597	3,239	3,760
	築20年～	3,700	3,312	1,926	2,482	3,224	3,074	2,776	2,427	2,311	3,041	2,887
神戸市	築10年未満	6,600	3,480	5,700	6,799	4,843	4,760	5,365	6,339	5,675	4,828	6,020
	築10年～	3,519	5,086	3,753	3,308	3,014	6,737	3,937	3,665	4,196	5,997	5,144
	築20年～	2,727	2,981	3,041	1,983	2,107	2,748	3,510	2,506	2,183	3,020	3,136
広島市	築10年未満					11,425	5,088	7,720	8,914	13,500	10,207	11,595
	築10年～	3,200			6,800	11,000	3,420	4,987	9,400	3,750	3,800	6,500
	築20年～	2,833	500	550	8,000	8,802	6,072	4,546	8,115	7,020	5,812	5,103
福岡市	築10年未満	4,098	3,849	3,848	4,496	4,857	5,292	5,515	6,658	6,140	6,448	6,491
	築10年～	2,685	3,101	2,989	3,180	3,414	3,435	4,381	5,063	4,990	5,026	5,671
	築20年～	3,298	3,203	2,633	2,976	2,699	2,999	3,526	3,622	3,754	3,907	3,844

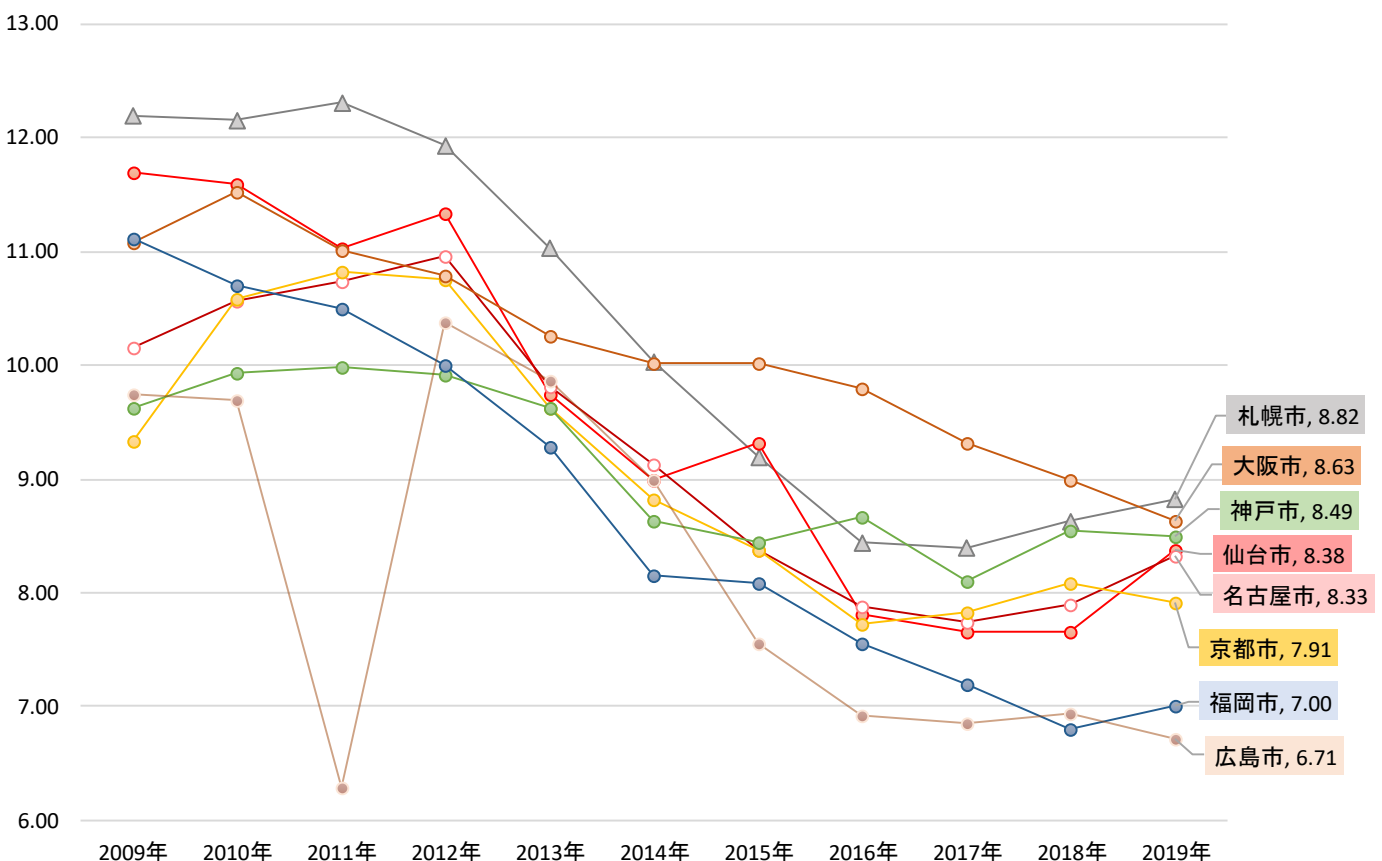




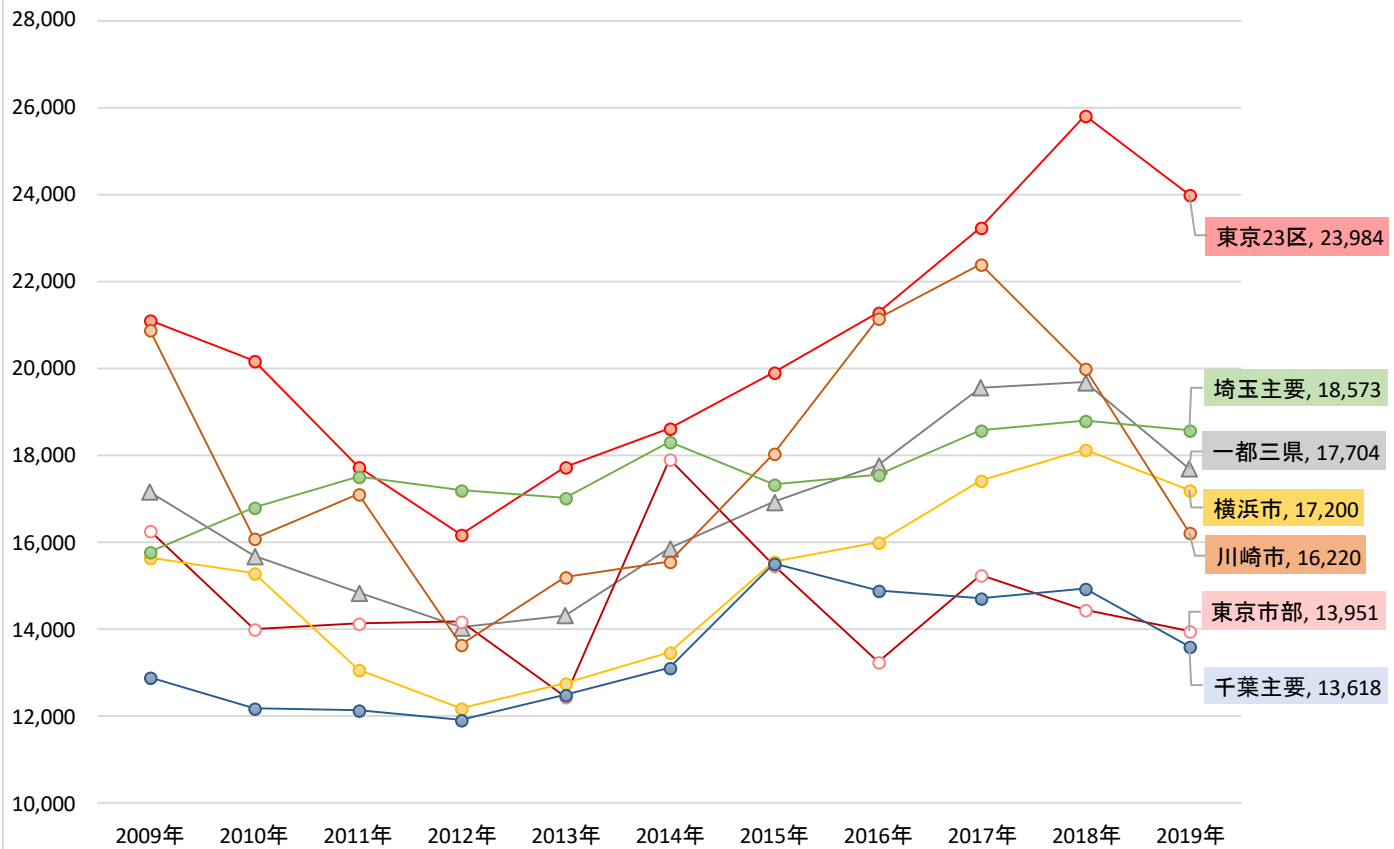
< 一都三県：利回り推移（登録） >



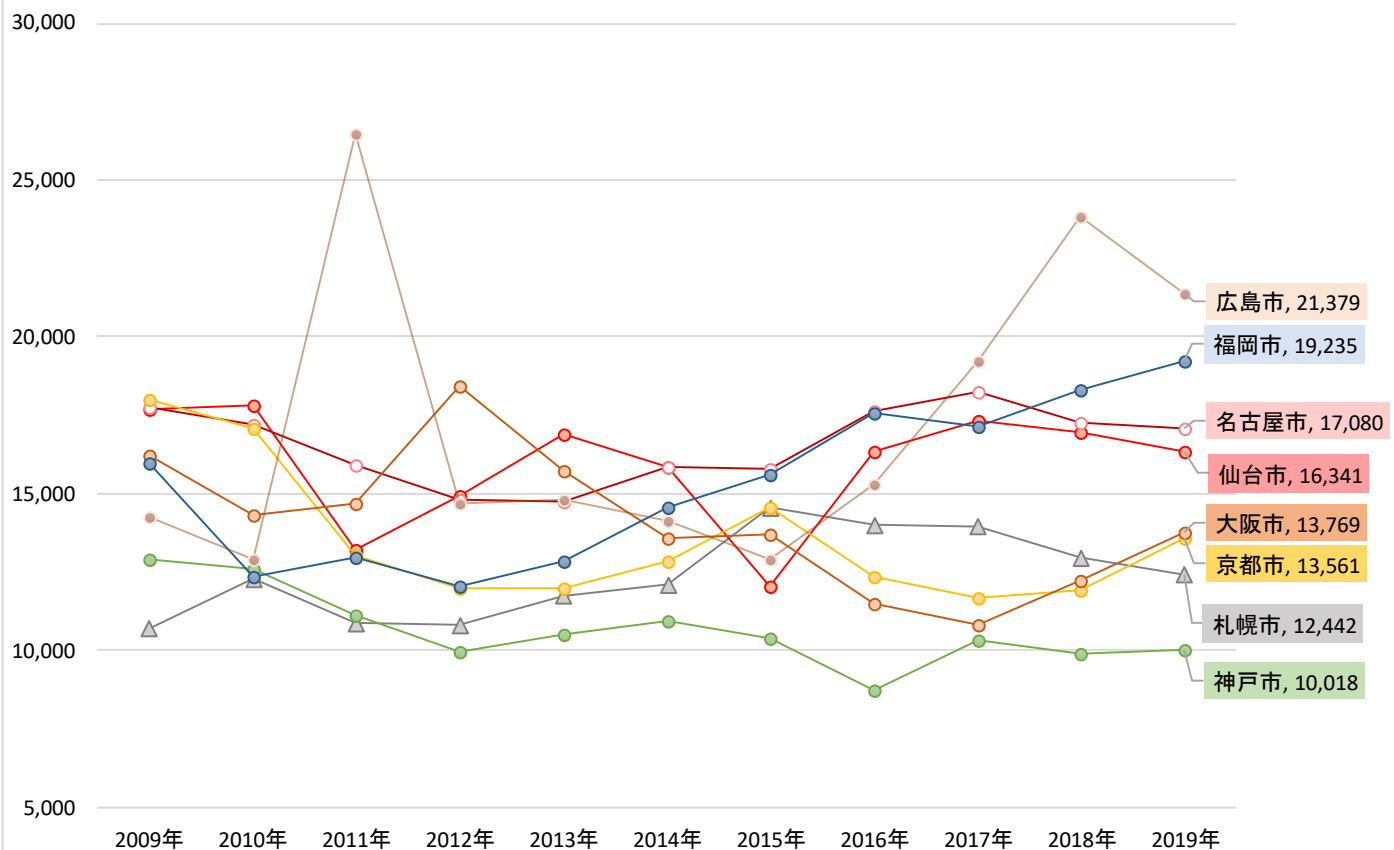
< 主要都市：利回り推移（登録） >



< 一都三県：価格推移（登録） >



< 主要都市：価格推移（登録） >



単位:%

		2009年	2010年	2011年	2012年	2013年	2014年	2015年	2016年	2017年	2018年	2019年
全国	築10年未満	7.90	8.00	7.89	7.89	7.55	6.88	6.38	5.90	5.70	5.60	5.63
	築10年～	10.16	10.32	10.12	9.88	9.30	8.42	7.88	7.32	7.11	7.03	7.10
	築20年～	10.91	11.12	10.88	10.94	10.38	9.50	8.92	8.56	8.54	8.59	8.93
一都三県	築10年未満	7.50	7.51	7.32	7.36	6.94	6.19	5.72	5.40	5.21	5.21	5.31
	築10年～	9.32	9.25	9.15	9.02	8.27	7.39	7.05	6.28	6.13	6.13	6.32
	築20年～	10.03	9.88	9.71	9.86	9.39	8.30	7.79	7.60	7.35	7.52	8.09
東京23区	築10年未満	7.11	6.92	6.63	6.77	6.44	5.71	5.22	5.16	5.04	4.99	5.09
	築10年～	8.43	8.10	8.12	7.92	7.33	6.81	6.13	5.70	5.36	5.21	5.40
	築20年～	9.10	8.94	8.88	8.90	8.32	7.50	6.98	6.73	6.35	6.31	6.53
東京市部	築10年未満	7.66	7.45	7.75	7.36	6.63	6.22	6.08	5.70	5.74	5.47	5.48
	築10年～	9.52	9.19	9.15	9.21	8.42	7.20	7.42	6.40	6.46	6.41	6.45
	築20年～	10.42	9.91	9.83	9.95	9.57	8.42	8.22	8.06	7.98	7.74	8.50
横浜市	築10年未満	7.09	7.73	7.60	7.55	7.08	6.45	6.26	5.69	5.92	5.43	5.59
	築10年～	9.23	9.30	9.38	8.59	7.47	7.30	7.26	6.28	5.85	5.97	6.69
	築20年～	10.29	10.24	10.07	10.20	10.02	8.95	7.94	7.69	7.32	7.52	7.88
川崎市	築10年未満	7.63	7.08	6.87	7.13	7.04	5.99	5.63	5.10	4.87	5.24	5.80
	築10年～	8.97	8.88	9.20	8.62	8.04	6.82	6.52	6.55	5.99	5.96	6.13
	築20年～	10.20	10.15	10.11	11.01	9.49	7.77	7.72	7.36	6.98	7.18	7.61
埼玉主要都市	築10年未満	8.44	8.27	8.02	7.97	8.14	6.92	6.98	6.28	5.58	5.95	5.92
	築10年～	9.31	8.80	8.60	8.43	8.31	7.22	7.04	6.77	6.91	6.76	6.59
	築20年～	10.17	9.77	9.64	9.64	9.73	8.50	8.14	7.82	7.75	7.76	8.23
千葉主要都市	築10年未満	8.52	8.45	8.19	7.82	7.67	6.89	6.38	6.46	6.16	6.01	5.96
	築10年～	9.72	10.12	9.66	9.35	9.08	7.97	7.32	7.62	6.75	6.64	7.20
	築20年～	10.40	10.04	9.76	10.78	9.69	8.81	8.20	8.11	7.78	7.97	8.64
札幌市	築10年未満	9.56	9.40	9.46	9.07	8.74	8.44	7.88	7.35	7.16	7.15	7.15
	築10年～	12.56	12.34	12.37	11.57	9.65	9.48	8.68	8.11	7.57	7.70	8.08
	築20年～	14.56	14.21	13.92	13.35	12.68	11.04	10.18	9.02	9.29	9.49	9.58
仙台市	築10年未満	8.78	8.55	8.29	8.32	9.10			6.66	5.48	5.01	5.19
	築10年～	10.93	11.53	10.66	9.55	8.44	8.08	7.65	6.56	7.04	6.82	7.44
	築20年～	13.35	13.26	13.26	11.95	10.60	9.11	9.52	8.28	7.82	8.01	8.93
名古屋市	築10年未満	8.22	7.89	8.20	8.23	7.69	6.99	6.77	6.51	6.17	6.16	5.47
	築10年～	9.88	10.20	9.56	9.52	8.83	7.72	7.57	7.01	6.84	6.99	6.78
	築20年～	11.34	11.23	11.39	11.80	10.64	9.93	8.86	8.42	8.29	8.24	8.89
京都市	築10年未満	7.87	7.95	8.08	7.85	8.29	6.96	6.44	5.91	5.62	5.81	5.91
	築10年～	9.64	11.02	10.42	9.19	9.10	8.80	7.73	6.60	7.03	6.22	6.59
	築20年～	9.90	11.39	11.65	11.39	9.87	9.25	8.66	8.13	8.03	8.33	8.19
大阪市	築10年未満	8.98	8.19	7.91	7.94	7.71	7.06	6.76	6.71	6.60	6.48	6.38
	築10年～	10.92	11.14	10.90	10.29	9.11	8.56	8.38	8.10	7.24	6.90	6.58
	築20年～	12.21	12.79	11.84	11.79	10.88	10.58	10.54	10.00	9.65	9.37	8.96
神戸市	築10年未満	7.98	7.87	7.93	7.89	6.93	7.11	6.45	6.50	6.09	5.97	5.84
	築10年～	9.14	8.78	9.50	9.13	8.65	8.03	7.09	8.11	6.93	7.25	7.17
	築20年～	10.38	11.04	10.70	10.82	10.57	9.13	9.04	9.07	8.43	8.77	8.81
広島市	築10年未満	7.41	7.41			8.03	7.07	6.40	6.20	5.34	5.90	5.59
	築10年～	9.16	7.88	6.29	7.85	7.66	8.47	8.39	6.21	6.36	5.96	6.47
	築20年～	11.07	11.07		12.07	10.36	9.24	8.12	7.67	7.47	7.31	7.01
福岡市	築10年未満	8.15	7.61	7.81	7.41	7.64	6.12	6.05	5.60	5.60	5.34	5.13
	築10年～	11.12	10.22	9.82	9.57	8.21	7.81	6.97	6.24	5.82	5.93	6.11
	築20年～	12.58	11.89	11.41	10.49	9.75	8.62	8.17	7.41	7.35	7.23	7.45

単位:万円

		2009年	2010年	2011年	2012年	2013年	2014年	2015年	2016年	2017年	2018年	2019年
全国	築10年未満	23,235	22,483	20,202	19,956	22,076	21,052	23,071	23,820	24,590	25,660	25,361
	築10年～	15,195	14,521	13,401	13,773	13,287	14,523	15,265	16,656	18,501	19,251	18,895
	築20年～	13,389	12,118	12,278	12,012	11,955	12,938	13,934	13,967	14,141	13,811	13,059
一都三県	築10年未満	23,705	21,740	18,475	16,253	19,998	21,438	25,310	26,365	28,013	28,392	27,882
	築10年～	16,732	16,707	15,553	15,780	15,072	16,929	17,963	20,777	20,146	23,992	21,698
	築20年～	14,395	13,539	13,988	13,341	13,395	14,927	15,807	16,084	17,562	16,641	14,737
東京23区	築10年未満	26,570	26,287	21,515	19,559	23,129	24,480	26,991	25,722	28,406	30,752	30,282
	築10年～	20,960	23,282	19,725	20,147	18,840	18,916	20,500	24,959	23,071	31,440	26,167
	築20年～	17,593	17,207	16,370	14,853	16,378	17,253	18,602	19,565	21,081	22,125	19,726
東京市部	築10年未満	25,208	18,998	17,184	14,226	19,303	19,466	18,974	19,666	18,776	20,327	19,220
	築10年～	15,097	15,297	14,422	12,672	13,427	34,382	25,169	16,012	12,676	13,732	14,897
	築20年～	14,512	11,948	13,728	14,481	11,235	16,772	14,780	12,841	15,076	13,595	13,334
横浜市	築10年未満	24,327	24,571	25,162	16,850	17,552	18,036	21,435	30,271	25,924	22,415	20,934
	築10年～	16,895	14,380	13,505	11,433	19,772	17,279	20,765	17,294	19,409	24,830	19,116
	築20年～	12,857	12,701	11,305	11,921	11,827	12,229	13,923	14,600	15,942	16,567	16,670
川崎市	築10年未満	24,534	16,648	17,840	16,685	27,243	37,087	42,162	49,419	46,169	28,320	21,770
	築10年～	22,567	19,145	16,945	13,137	12,465	9,751	21,913	20,879	28,918	27,144	36,446
	築20年～	16,595	13,501	17,035	13,508	13,709	14,409	13,949	14,773	15,948	14,461	13,273
埼玉主要都市	築10年未満	19,212	23,962	19,188	14,633	14,235	16,448	17,261	19,648	24,090	25,154	23,428
	築10年～	16,267	19,303	24,005	31,142	15,806	16,341	15,240	14,604	17,615	22,624	25,127
	築20年～	13,416	11,946	14,572	15,549	17,569	18,930	17,511	17,692	18,286	17,237	16,696
千葉主要都市	築10年未満	17,505	13,129	7,915	9,140	13,441	16,551	21,238	22,782	19,157	18,316	22,468
	築10年～	13,178	11,535	12,374	14,754	15,392	14,963	15,127	17,120	16,236	19,872	18,570
	築20年～	10,950	12,254	12,742	11,252	11,750	12,548	14,870	13,977	14,340	14,295	12,517
札幌市	築10年未満	13,406	17,254	14,365	14,977	16,018	13,974	14,958	14,424	15,732	15,807	16,791
	築10年～	9,273	10,972	8,639	10,850	15,063	13,917	12,457	13,583	14,104	14,118	13,787
	築20年～	9,495	9,223	9,628	8,908	8,475	10,547	15,023	14,027	13,071	11,658	10,666
仙台市	築10年未満	27,141	29,667	16,404	11,600	27,800			4,700	53,500	19,355	26,600
	築10年～	13,660	12,405	11,683	14,834	19,214	23,541	15,688	14,785	16,577	14,174	15,082
	築20年～	16,675	13,714	11,296	15,077	15,178	14,846	11,598	17,052	17,041	17,114	15,475
名古屋市	築10年未満	28,246	20,591	16,686	33,470	24,570	24,308	15,827	25,875	23,236	19,798	27,423
	築10年～	18,124	23,869	21,895	15,644	14,344	19,859	19,054	17,056	20,072	19,614	22,585
	築20年～	12,034	12,519	13,851	11,130	12,504	13,119	14,956	16,380	16,805	16,544	15,070
京都市	築10年未満	31,600	29,726	20,929	19,261	18,102	17,195	16,427	17,531	22,372	21,710	20,690
	築10年～	12,436	16,508	11,894	13,871	11,105	10,058	9,914	15,217	14,473	15,579	18,132
	築20年～	15,316	11,850	11,528	10,442	11,444	12,741	15,172	11,468	10,667	11,159	12,525
大阪市	築10年未満	27,798	27,412	30,447	32,882	33,183	31,291	29,602	22,544	20,772	18,056	20,243
	築10年～	14,988	13,678	12,875	17,107	15,124	12,989	14,935	14,163	15,344	14,332	19,158
	築20年～	12,148	10,646	11,007	13,532	12,012	11,385	11,641	10,726	9,866	11,513	12,853
神戸市	築10年未満	28,944	25,538	23,674	21,266	29,396	20,140	23,774	16,377	17,115	19,018	18,130
	築10年～	11,696	8,519	10,524	9,409	8,261	8,509	9,365	8,150	11,071	17,351	12,086
	築20年～	9,936	12,421	8,771	7,721	7,331	10,039	9,188	8,084	9,568	8,984	9,201
広島市	築10年未満	15,500	15,500			29,017	32,091	30,252	54,692	58,400	51,509	52,491
	築10年～	15,656	21,780	26,500	24,250	12,733	8,733	7,996	10,000	32,298	51,060	25,800
	築20年～	11,611	7,912		8,333	12,993	12,629	12,536	14,292	13,963	14,658	14,582
福岡市	築10年未満	25,628	17,207	18,156	20,416	21,518	25,895	28,461	25,762	20,789	31,513	33,329
	築10年～	12,034	13,690	16,717	15,680	19,654	15,605	15,025	20,887	17,399	19,359	22,286
	築20年～	14,540	10,232	10,307	9,860	10,142	12,206	11,613	14,980	16,452	16,290	16,598

