

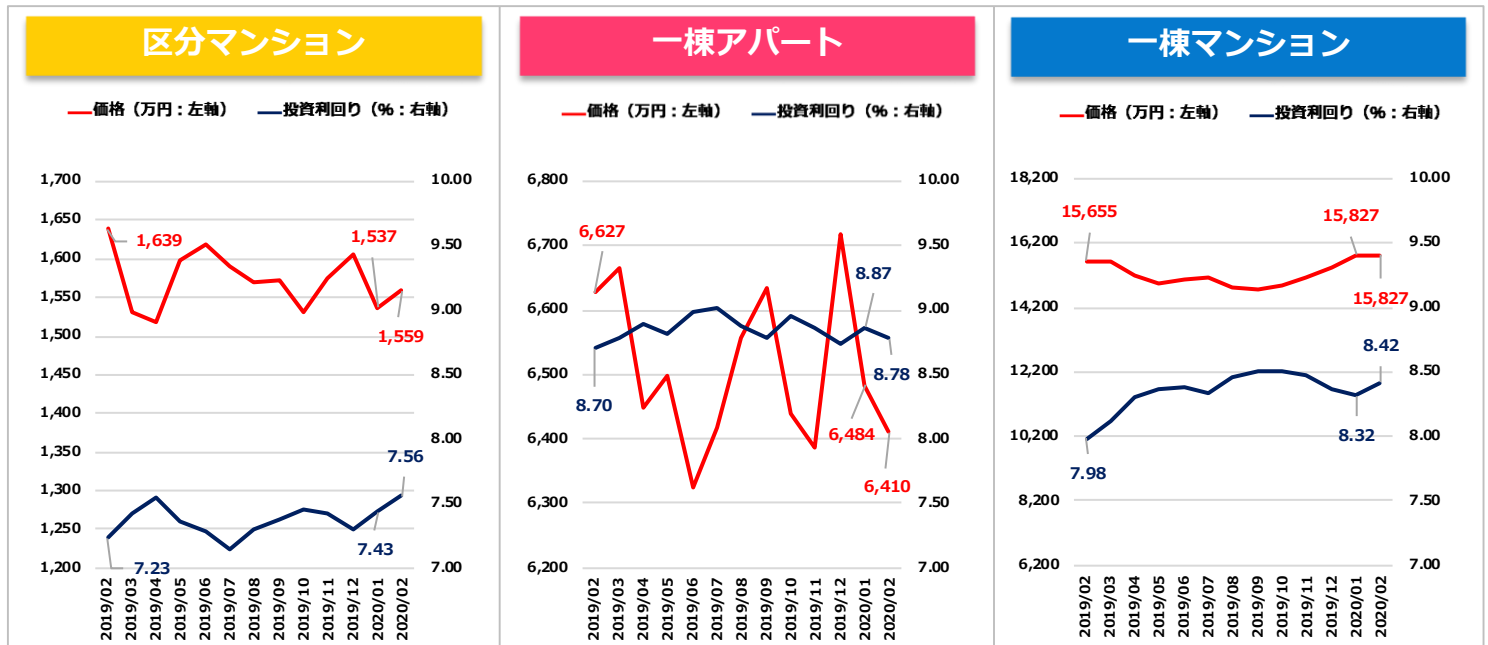
# 収益物件 市場動向 マンスリーレポート

2020年3月期

- ・ 全体サマリ
- ・ 地域別 利回り・価格の推移



調査対象：健美家に登録された収益（投資用）不動産（区分マンション / 一棟アパート / 一棟マンション）  
調査項目：投資利回り（表面利回り）、物件価格の平均値を月次に集計



		2019年 2月	2019年 3月	2019年 4月	2019年 5月	2019年 6月	2019年 7月	2019年 8月	2019年 9月	2019年 10月	2019年 11月	2019年 12月	2020年 1月	2020年 2月
区分 マンション	利回り (%)	7.23	7.42	7.54	7.36	7.28	7.14	7.30	7.38	7.45	7.42	7.30	7.43	7.56
	前期比	-0.18	0.19	0.12	-0.18	-0.08	-0.14	0.16	0.08	0.07	-0.03	-0.12	0.13	0.13
	価格 (万円)	1,639	1,530	1,519	1,599	1,620	1,591	1,569	1,572	1,532	1,576	1,605	1,537	1,559
	前期比	10.44%	-6.65%	-0.72%	5.27%	1.31%	-1.79%	-1.38%	0.19%	-2.54%	2.87%	1.84%	-4.24%	1.43%
一棟 アパート	利回り (%)	8.70	8.79	8.89	8.81	8.98	9.02	8.88	8.78	8.95	8.86	8.74	8.87	8.78
	前期比	-0.08	0.09	0.10	-0.08	0.17	0.04	-0.14	-0.10	0.17	-0.09	-0.12	0.13	-0.09
	価格 (万円)	6,627	6,665	6,449	6,499	6,325	6,418	6,558	6,634	6,440	6,388	6,719	6,484	6,410
	前期比	1.08%	0.57%	-3.24%	0.78%	-2.68%	1.47%	2.18%	1.16%	-2.92%	-0.81%	5.18%	-3.50%	-1.14%
一棟 マンション	利回り (%)	7.98	8.12	8.30	8.36	8.38	8.34	8.46	8.51	8.51	8.47	8.36	8.32	8.42
	前期比	-0.08	0.14	0.18	0.06	0.02	-0.04	0.12	0.05	0.00	-0.04	-0.11	-0.04	0.10
	価格 (万円)	15,655	15,625	15,178	14,976	15,107	15,158	14,806	14,760	14,901	15,128	15,435	15,827	15,827
	前期比	-0.79%	-0.19%	-2.86%	-1.33%	0.87%	0.34%	-2.32%	-0.31%	0.96%	1.52%	2.03%	2.54%	0.00%

## 2020年2月

### ■ 区分マンション

利回り 7.56% (前期比+0.13ポイント)  
価格 1,559万円 (同+1.43%)

### ■ 一棟アパート

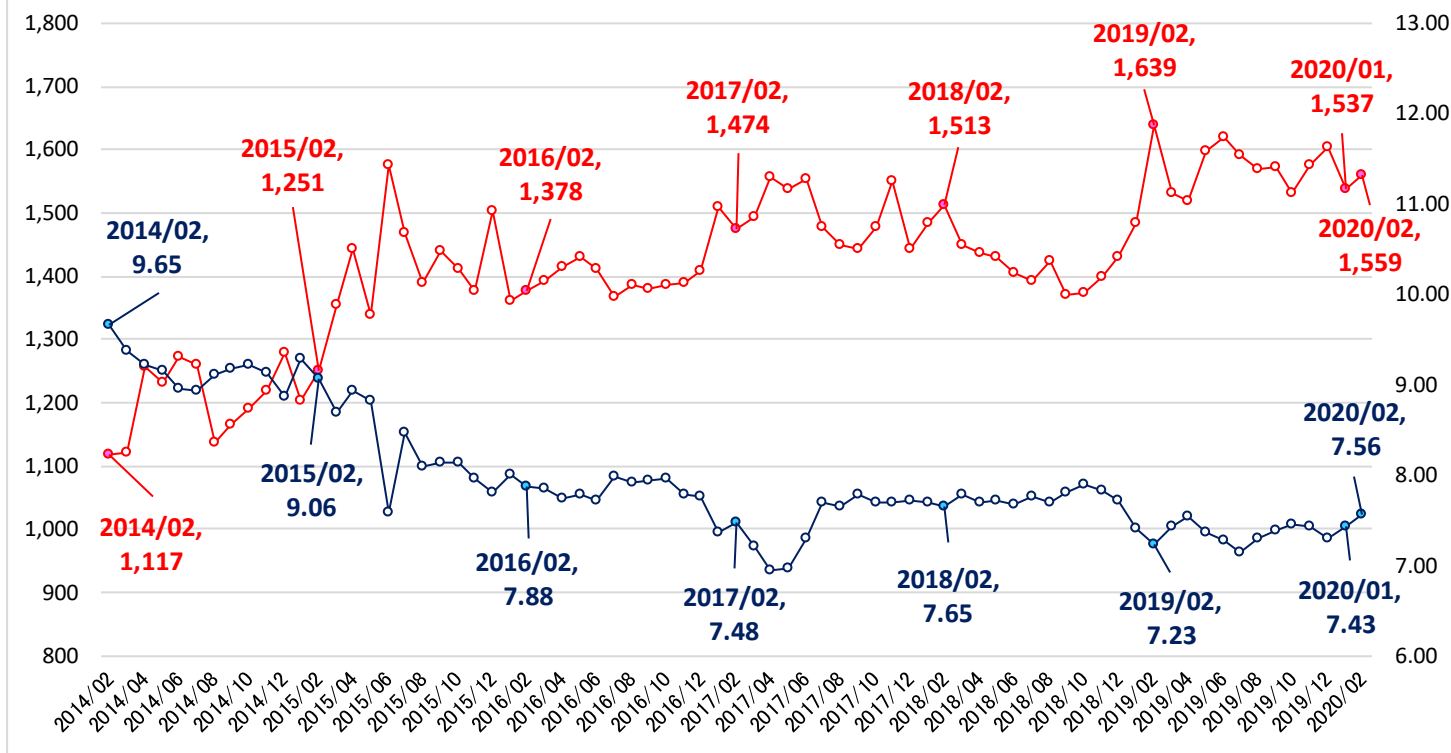
利回り 8.78% (同-0.09ポイント)  
価格 6,410万円 (同-1.14%)

### ■ 一棟マンション

利回り 8.42% (同+0.10ポイント)  
価格 15,827万円 (同±0.00%)

## < 全国：登録物件 >

—○— 価格（万円：左軸） —●— 投資利回り（%：右軸）

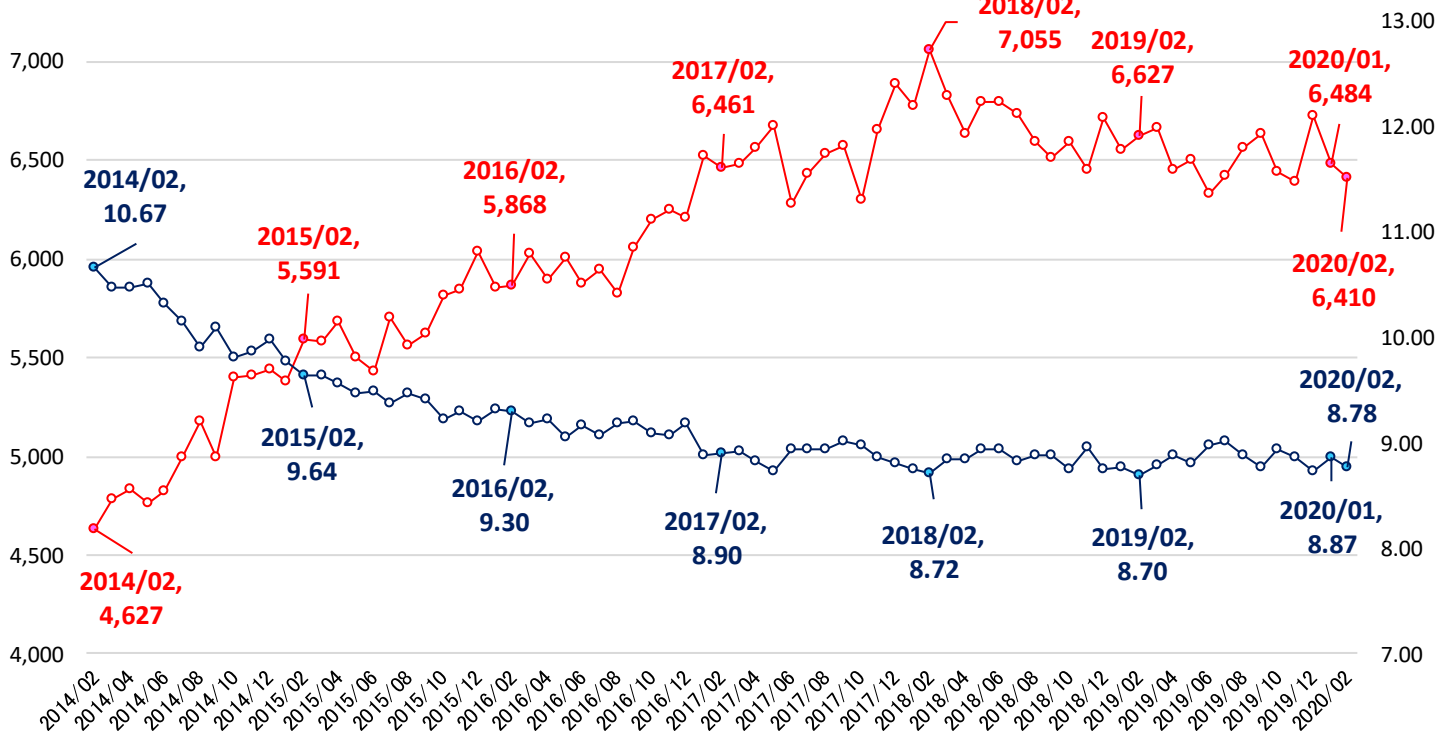


## 地域別

		2019年 2月	2019年 3月	2019年 4月	2019年 5月	2019年 6月	2019年 7月	2019年 8月	2019年 9月	2019年 10月	2019年 11月	2019年 12月	2020年 1月	2020年 2月
全国	利回り (%)	7.23	7.42	7.54	7.36	7.28	7.14	7.30	7.38	7.45	7.42	7.30	7.43	7.56
	価格 (万円)	1,639	1,530	1,519	1,599	1,620	1,591	1,569	1,572	1,532	1,576	1,605	1,537	1,559
	築年 (年)	23.6	23.7	24.4	23.9	23.4	23.5	24.5	24.3	24.7	25.3	24.5	25.8	25.7
北海道	利回り (%)	12.58	13.74	13.23	12.66	11.86	12.77	12.02	13.30	12.59	12.11	12.50	12.62	13.56
	価格 (万円)	733	570	613	557	553	627	618	627	646	668	596	644	564
	築年 (年)	34.1	35.0	34.7	34.3	34.0	34.9	34.4	35.6	35.7	35.5	36.6	36.6	35.5
東北	利回り (%)	11.07	13.05	12.64	11.66	13.39	13.61	11.69	14.85	14.46	14.30	14.77	12.69	13.28
	価格 (万円)	997	797	478	1,042	648	590	1,101	546	556	625	679	759	746
	築年 (年)	31.6	32.3	32.3	31.2	32.0	31.1	30.3	32.2	32.8	32.7	33.2	31.2	31.0
首都圏	利回り (%)	6.40	6.63	6.59	6.57	6.48	6.51	6.61	6.49	6.63	6.63	6.64	6.88	6.85
	価格 (万円)	1,995	1,834	1,827	1,999	2,012	1,894	1,886	1,926	1,818	1,892	1,865	1,732	1,864
	築年 (年)	22.8	23.3	23.6	23.8	22.8	24.0	24.9	24.3	24.8	25.1	25.1	26.6	26.1
信州・北陸	利回り (%)	16.90	16.74	17.18	17.83	17.98	16.56	14.83	18.36	19.29	16.79	22.93	16.86	18.16
	価格 (万円)	316	344	320	228	609	346	351	319	330	358	236	277	392
	築年 (年)	29.8	32.5	36.0	31.9	34.4	34.4	31.8	35.9	35.2	37.6	36.7	35.9	36.5
東海	利回り (%)	10.27	12.07	9.73	9.67	10.37	8.99	11.22	10.98	8.85	10.39	11.00	9.78	9.20
	価格 (万円)	1,154	904	1,129	1,110	1,033	1,287	1,059	1,074	1,452	1,078	1,129	1,457	1,634
	築年 (年)	26.4	30.4	27.8	23.4	27.0	25.4	28.9	28.7	23.5	28.4	27.2	27.0	25.5
関西	利回り (%)	8.04	7.87	8.31	7.82	7.65	7.29	7.63	7.83	8.00	8.19	7.54	7.67	7.94
	価格 (万円)	1,169	1,185	1,169	1,180	1,221	1,301	1,214	1,200	1,196	1,100	1,262	1,254	1,146
	築年 (年)	24.0	23.4	24.7	23.2	23.1	21.6	22.9	23.2	23.6	24.8	22.2	23.3	24.0
中国・四国	利回り (%)	13.01	14.29	11.27	13.79	14.49	12.99	13.67	17.14	15.04	13.36	14.03	13.94	14.97
	価格 (万円)	628	379	659	1,077	530	546	576	400	515	565	575	655	579
	築年 (年)	32.9	35.3	30.3	29.4	33.9	33.0	33.5	35.4	34.7	35.4	32.7	32.5	33.8
九州・沖縄	利回り (%)	9.31	9.45	10.17	9.78	9.91	10.18	10.23	9.39	9.69	9.19	9.18	9.77	9.65
	価格 (万円)	830	960	831	807	1,071	790	803	977	1,004	1,011	1,018	1,217	911
	築年 (年)	24.9	22.8	24.8	24.9	24.0	25.6	25.5	24.0	24.4	24.6	24.1	23.8	26.0

## < 全国：登録物件 >

—○— 価格 (万円：左軸) —○— 投資利回り (%：右軸)

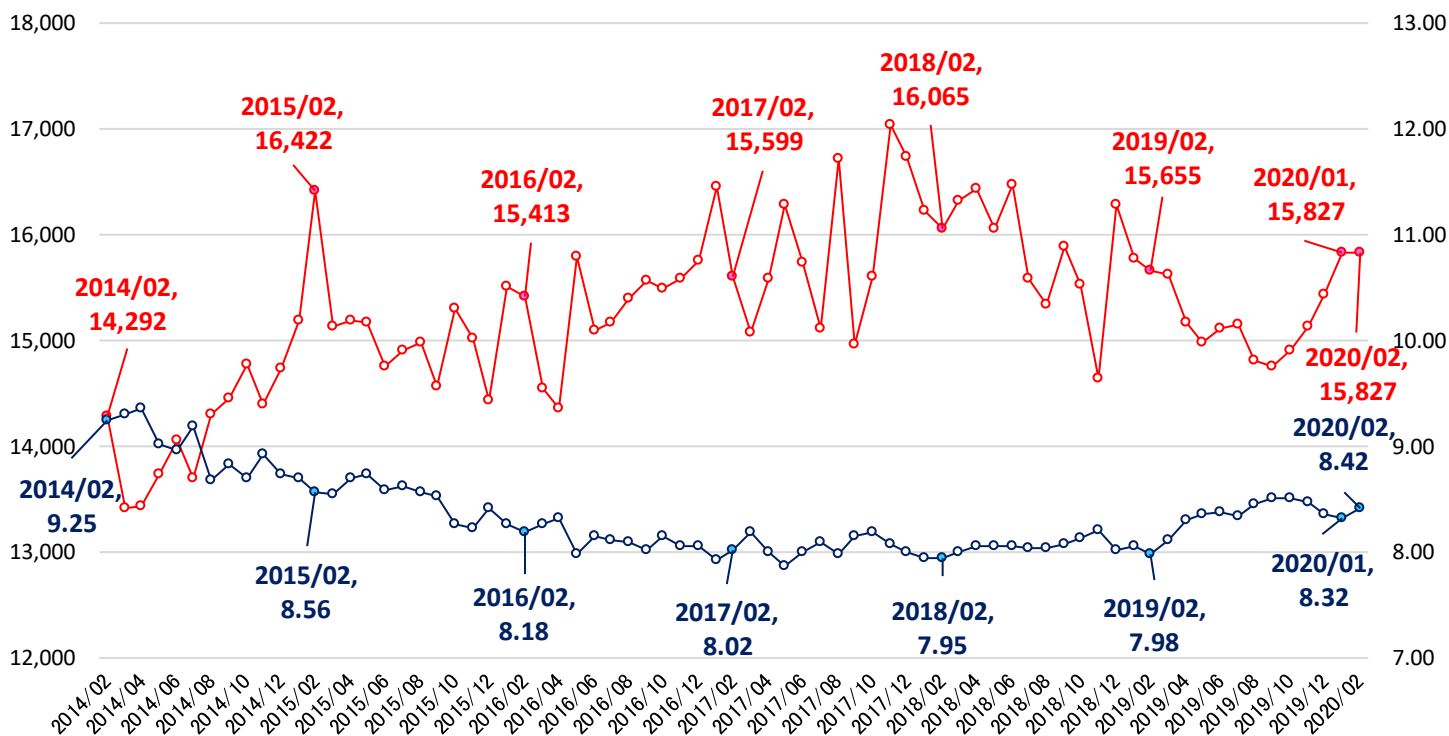


## 地域別

		2019年 2月	2019年 3月	2019年 4月	2019年 5月	2019年 6月	2019年 7月	2019年 8月	2019年 9月	2019年 10月	2019年 11月	2019年 12月	2020年 1月	2020年 2月
全国	利回り (%)	8.70	8.79	8.89	8.81	8.98	9.02	8.88	8.78	8.95	8.86	8.74	8.87	8.78
	価格 (万円)	6,627	6,665	6,449	6,499	6,325	6,418	6,558	6,634	6,440	6,388	6,719	6,484	6,410
	築年 (年)	20.8	20.1	20.9	21.2	21.8	21.3	21.4	21.0	21.7	22.2	21.0	21.7	21.7
北海道	利回り (%)	11.01	11.72	11.04	11.54	11.87	11.87	11.91	11.39	11.98	11.70	11.09	11.50	11.18
	価格 (万円)	4,360	3,830	4,590	4,293	3,821	4,115	4,054	4,049	3,781	3,766	4,204	3,825	4,069
	築年 (年)	23.7	25.4	22.3	24.5	25.7	24.8	25.3	25.2	26.3	26.1	26.7	25.9	26.3
東北	利回り (%)	10.09	11.61	12.09	11.14	12.44	10.87	10.73	11.72	12.01	10.74	11.03	10.92	11.25
	価格 (万円)	4,938	4,546	4,144	4,384	4,103	5,121	5,017	4,869	4,648	4,923	5,511	4,857	4,683
	築年 (年)	20.9	25.0	24.6	22.6	25.5	20.5	21.7	23.9	23.8	21.8	22.7	22.9	23.2
首都圏	利回り (%)	8.38	8.40	8.48	8.41	8.45	8.60	8.45	8.28	8.37	8.45	8.42	8.58	8.51
	価格 (万円)	7,012	7,131	6,925	6,888	6,813	6,843	7,001	7,170	7,025	6,837	7,043	6,840	6,734
	築年 (年)	19.9	19.2	20.3	20.7	20.8	20.8	21.1	20.0	20.5	21.6	20.6	21.4	21.4
信州・北陸	利回り (%)	10.45	12.48	13.14	13.18	12.53	13.03	13.31	12.03	13.87	12.23	13.90	13.79	11.51
	価格 (万円)	4,745	3,730	4,123	4,102	3,470	4,515	3,640	4,131	4,046	3,533	3,130	3,920	4,011
	築年 (年)	21.1	21.0	25.0	23.4	24.9	19.6	23.8	16.8	24.5	23.0	27.8	24.2	20.7
東海	利回り (%)	9.01	9.19	9.12	9.22	9.42	9.36	9.16	9.71	9.57	9.40	9.53	8.71	8.87
	価格 (万円)	6,581	6,365	6,160	6,524	6,189	5,875	6,270	5,857	6,227	6,145	6,108	6,648	6,280
	築年 (年)	19.8	16.9	16.4	17.2	19.1	16.5	15.9	18.8	17.1	16.9	18.2	14.1	15.7
関西	利回り (%)	10.25	10.02	10.04	9.54	10.62	10.16	10.03	10.25	10.31	10.22	9.26	9.32	9.40
	価格 (万円)	4,776	4,891	5,006	5,435	4,552	5,072	5,190	4,816	4,543	4,450	5,971	5,417	5,144
	築年 (年)	28.1	25.3	25.6	24.9	28.6	26.6	25.4	26.9	28.7	28.4	24.1	25.3	26.0
中国・四国	利回り (%)	11.30	11.24	10.52	11.63	11.17	11.76	10.79	10.86	12.24	10.82	10.92	11.52	12.14
	価格 (万円)	3,760	6,498	4,580	4,369	5,967	4,924	5,297	5,867	4,285	4,541	5,123	5,087	3,769
	築年 (年)	29.8	20.4	21.6	27.5	21.5	24.4	28.7	24.5	26.0	28.9	24.2	25.7	30.5
九州・沖縄	利回り (%)	8.98	9.44	9.55	9.47	10.03	9.77	9.48	9.18	10.84	9.46	9.65	9.33	9.70
	価格 (万円)	5,481	4,839	4,512	5,009	4,806	4,552	4,810	5,010	3,978	5,124	5,262	4,812	5,263
	築年 (年)	16.7	20.1	21.2	19.0	20.5	19.9	18.9	20.3	24.0	22.5	21.1	21.7	21.8

## < 全国：登録物件 >

—○— 価格 (万円：左軸) —○— 投資利回り (%：右軸)



## 地域別

		2019年 2月	2019年 3月	2019年 4月	2019年 5月	2019年 6月	2019年 7月	2019年 8月	2019年 9月	2019年 10月	2019年 11月	2019年 12月	2020年 1月	2020年 2月
全国	利回り (%)	7.98	8.12	8.30	8.36	8.38	8.34	8.46	8.51	8.51	8.47	8.36	8.32	8.42
	価格 (万円)	15,655	15,625	15,178	14,976	15,107	15,158	14,806	14,760	14,901	15,128	15,435	15,827	15,827
	築年 (年)	25.4	25.3	26.1	26.0	25.8	26.1	26.3	26.1	26.8	26.1	26.4	26.6	26.4
北海道	利回り (%)	9.01	8.85	8.80	9.31	8.90	8.99	9.69	9.34	9.32	9.42	9.15	9.42	9.68
	価格 (万円)	12,143	12,213	12,485	12,110	12,713	14,620	11,210	12,374	13,255	11,423	12,349	12,814	11,346
	築年 (年)	22.8	21.8	20.5	22.0	20.9	21.4	24.1	22.5	22.8	23.7	23.7	24.1	25.1
東北	利回り (%)	10.43	10.42	8.88	9.59	9.82	8.97	8.62	9.56	9.12	9.22	9.19	9.62	9.43
	価格 (万円)	15,410	15,145	16,196	15,123	15,280	17,771	16,076	15,062	20,079	15,024	14,453	19,477	15,891
	築年 (年)	26.3	26.8	23.7	24.8	26.5	23.6	23.6	26.5	25.0	25.6	26.0	27.2	25.2
首都圏	利回り (%)	7.32	7.39	7.63	7.71	7.76	7.68	7.80	7.74	7.60	7.61	7.76	7.71	7.76
	価格 (万円)	17,999	18,060	17,185	17,272	17,524	17,356	17,078	17,282	17,558	17,257	17,250	17,817	17,842
	築年 (年)	24.1	23.9	25.5	24.9	24.7	25.4	25.7	24.9	25.4	24.8	25.6	25.6	25.5
信州・北陸	利回り (%)	10.13	10.70	11.85	10.54	11.13	11.97	11.87	10.78	12.18	11.43	9.79	12.40	12.40
	価格 (万円)	13,088	9,479	10,776	10,720	10,302	9,172	9,327	12,173	13,849	11,692	13,831	14,751	11,332
	築年 (年)	26.1	26.2	29.4	26.4	27.8	27.3	29.7	26.9	29.0	27.4	25.1	28.6	29.1
東海	利回り (%)	9.18	9.51	9.86	9.32	9.73	9.98	9.51	10.03	10.49	9.96	10.05	9.81	9.80
	価格 (万円)	13,046	13,581	13,541	12,850	13,811	13,433	13,568	12,855	12,826	13,149	13,120	14,643	14,081
	築年 (年)	26.2	25.9	27.6	26.0	26.2	27.3	26.0	26.1	28.2	26.8	26.9	27.2	26.6
関西	利回り (%)	8.63	8.73	8.86	8.80	8.77	8.75	8.74	9.01	9.14	9.22	8.64	8.67	8.87
	価格 (万円)	12,198	12,237	12,708	12,416	11,787	12,080	12,197	11,331	11,148	12,350	13,025	12,889	12,603
	築年 (年)	28.1	27.8	27.4	28.3	28.0	27.6	27.9	28.5	29.2	28.5	28.3	28.6	28.6
中国・四国	利回り (%)	10.10	9.26	9.74	9.94	9.70	10.13	10.37	10.04	10.43	9.81	10.05	10.60	10.53
	価格 (万円)	10,405	16,696	13,771	10,244	15,281	10,722	11,233	16,724	12,290	12,945	14,327	11,537	15,840
	築年 (年)	28.9	25.9	29.2	27.3	27.4	29.6	28.5	27.3	29.9	28.5	27.1	30.8	31.0
九州・沖縄	利回り (%)	8.37	8.21	8.14	8.95	8.18	8.37	8.89	8.42	8.45	8.88	8.32	8.44	8.79
	価格 (万円)	16,969	16,787	16,126	15,258	17,136	16,177	15,916	17,128	16,830	15,851	16,862	15,787	16,525
	築年 (年)	24.6	25.2	23.8	25.3	24.1	24.6	25.1	24.4	25.4	25.8	25.7	26.9	25.6