

収益物件 市場動向

四半期レポート

2020年1月～3月期



- ・ 全体サマリ
- ・ 地域別 利回り・価格の推移
- ・ 主要都市※ 利回り・価格の推移

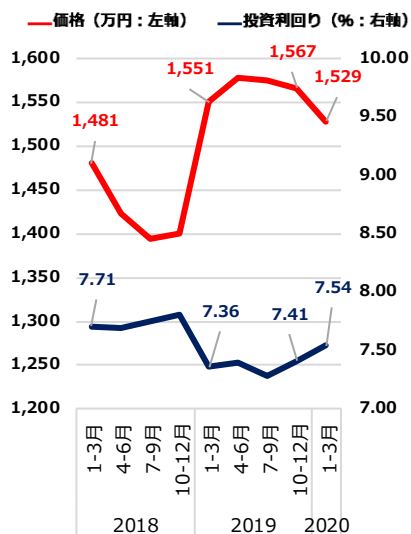
※埼玉主要都市=さいたま市・川口市・戸田市・蕨市

千葉主要都市=千葉市・浦安市・鎌ヶ谷市・市川市・習志野市・松戸市・船橋市・柏市

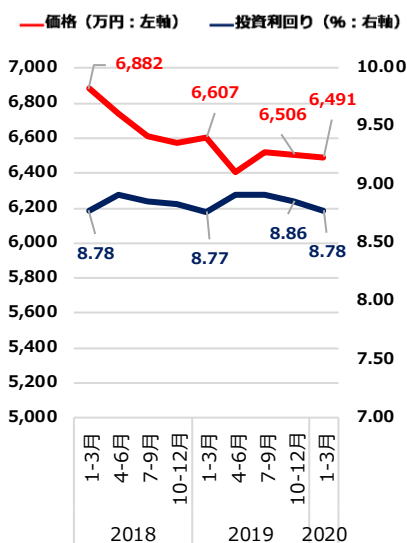
調査対象：健美家に登録された収益（投資用）不動産（区分マンション / 一棟アパート / 一棟マンション）

調査項目：投資利回り（表面利回り）、物件価格の平均値を四半期別に集計

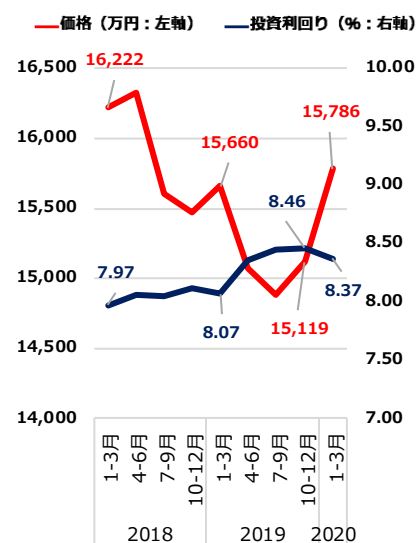
区分マンション



一棟アパート



一棟マンション



		2018年	2018年	2018年	2018年	2019年	2019年	2019年	2019年	2020年
		1月~3月	4月~6月	7月~9月	10月~12月	1月~3月	4月~6月	7月~9月	10月~12月	1月~3月
区分 マンション	利回り (%)	7.71	7.69	7.75	7.81	7.36	7.40	7.28	7.41	7.54
	前期比	0.00	-0.02	0.06	0.06	-0.45	0.04	-0.12	0.13	0.13
	価格 (万円)	1,481	1,424	1,394	1,400	1,551	1,578	1,575	1,567	1,529
	前期比	-0.74%	-3.85%	-2.11%	0.43%	10.79%	1.74%	-0.19%	-0.51%	-2.43%
一棟 アパート	利回り (%)	8.78	8.91	8.86	8.83	8.77	8.91	8.91	8.86	8.78
	前期比	-0.11	0.13	-0.05	-0.03	-0.06	0.14	0.00	-0.05	-0.08
	価格 (万円)	6,882	6,740	6,613	6,577	6,607	6,410	6,523	6,506	6,491
	前期比	4.42%	-2.06%	-1.88%	-0.54%	0.46%	-2.98%	1.76%	-0.26%	-0.23%
一棟 マンション	利回り (%)	7.97	8.06	8.05	8.12	8.07	8.36	8.45	8.46	8.37
	前期比	-0.11	0.09	-0.01	0.07	-0.05	0.29	0.09	0.01	-0.09
	価格 (万円)	16,222	16,329	15,607	15,468	15,660	15,071	14,886	15,119	15,786
	前期比	-1.29%	0.66%	-4.42%	-0.89%	1.24%	-3.76%	-1.23%	1.57%	4.41%

2020年1月~3月

■ 区分マンション

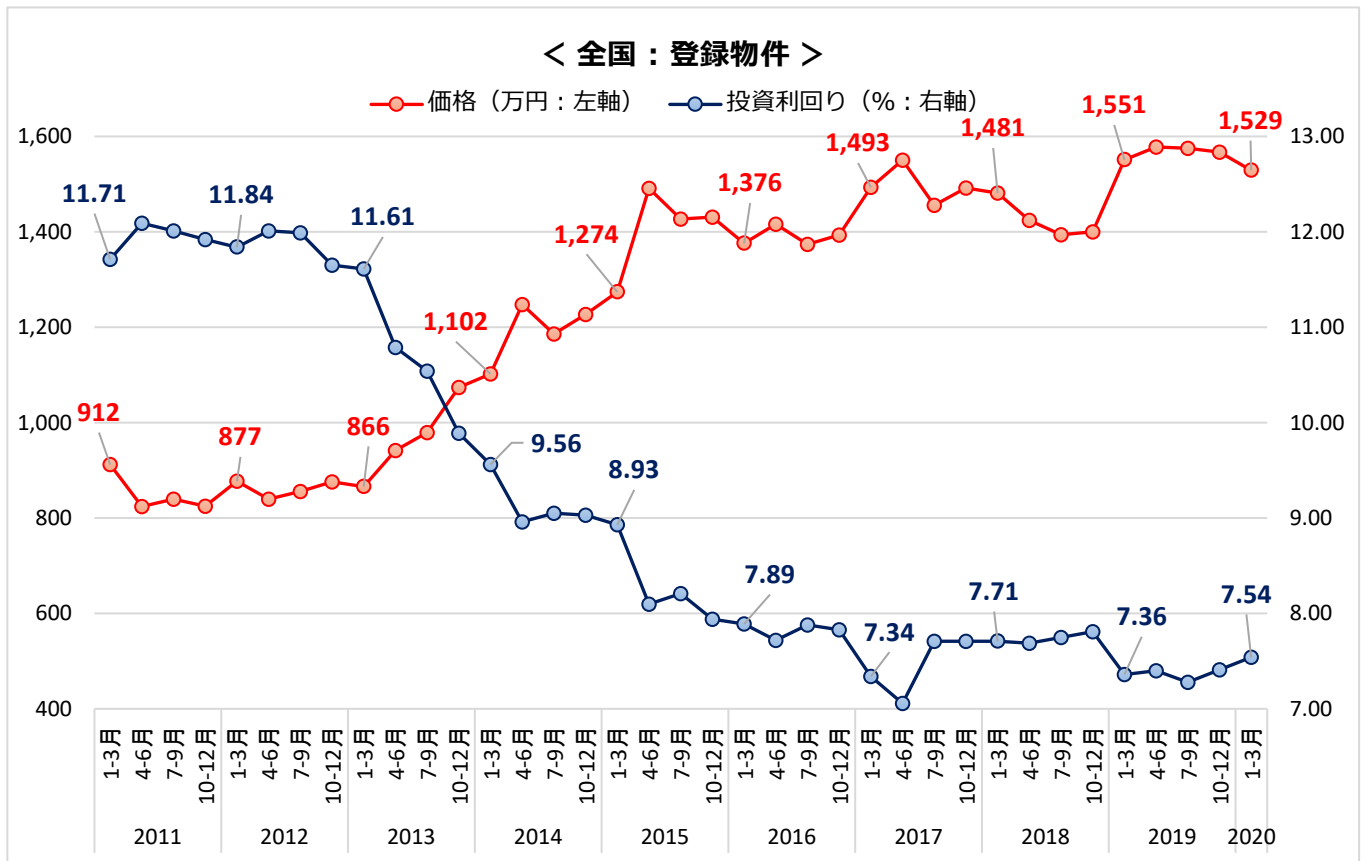
利回り 7.54% (前期比+0.13ポイント)
 価格 1,529万円 (同-2.43%)

■ 一棟アパート

利回り 8.78% (同-0.08ポイント)
 価格 6,491万円 (同-0.23%)

■ 一棟マンション

利回り 8.37% (同-0.09ポイント)
 価格 15,786万円 (同+4.41%)

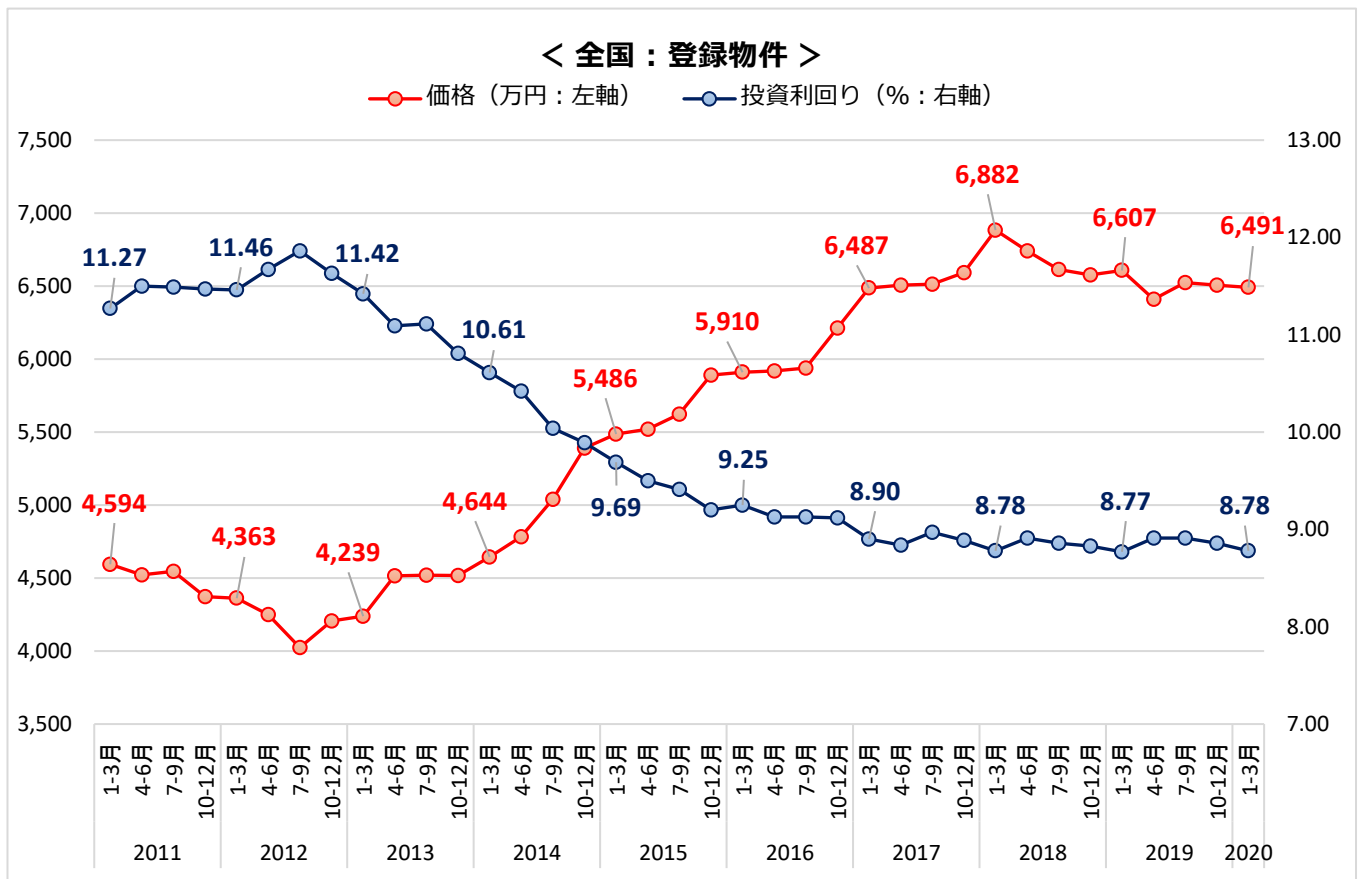


地域別

		2017年	2017年	2017年	2017年	2018年	2018年	2018年	2018年	2019年	2019年	2019年	2019年	2020年
		1月～3月	4月～6月	7月～9月	10月～12月	1月～3月	4月～6月	7月～9月	10月～12月	1月～3月	4月～6月	7月～9月	10月～12月	1月～3月
全国	利回り (%)	7.34	7.06	7.71	7.71	7.71	7.69	7.75	7.81	7.36	7.40	7.28	7.41	7.54
	価格 (万円)	1,493	1,550	1,456	1,492	1,481	1,424	1,394	1,400	1,551	1,578	1,575	1,567	1,529
	築年 (年)	22.3	22.3	23.5	23.6	24.0	24.2	24.5	24.9	23.8	23.8	24.1	24.8	25.9
北海道	利回り (%)	11.46	10.50	12.90	12.49	13.10	12.20	13.03	13.93	12.77	12.73	12.72	12.36	12.95
	価格 (万円)	703	588	533	577	614	637	562	671	655	576	623	635	616
	築年 (年)	31.5	33.6	34.1	35.4	33.5	33.5	34.5	35.6	34.6	34.4	35.0	35.9	35.5
東北	利回り (%)	13.14	11.37	12.09	13.58	14.98	14.12	12.36	13.23	12.76	12.60	13.15	14.52	13.25
	価格 (万円)	554	586	583	534	507	529	665	723	807	741	782	621	732
	築年 (年)	29.7	29.6	30.1	30.9	31.4	32.6	32.4	33.2	32.1	31.8	31.1	32.9	31.8
首都圏	利回り (%)	6.64	6.09	6.63	6.70	6.80	6.66	6.70	6.73	6.54	6.56	6.55	6.65	6.90
	価格 (万円)	1,710	1,814	1,737	1,822	1,849	1,802	1,791	1,817	1,874	1,943	1,897	1,854	1,791
	築年 (年)	21.6	21.2	22.3	22.7	23.3	23.2	23.6	23.9	23.2	23.4	24.4	25.0	26.4
信州・北陸	利回り (%)	15.29	15.55	16.94	18.36	18.39	17.60	17.41	17.02	16.44	17.77	17.00	20.38	17.08
	価格 (万円)	745	422	388	409	393	422	641	366	356	382	335	294	404
	築年 (年)	27.6	32.8	33.5	32.8	32.3	32.4	33.8	32.1	31.2	34.1	34.3	36.5	35.4
東海	利回り (%)	10.27	10.41	12.21	11.92	10.38	11.00	10.94	9.30	10.84	9.99	10.35	9.93	9.97
	価格 (万円)	890	908	848	903	862	882	932	1,042	1,082	1,088	1,145	1,243	1,427
	築年 (年)	26.4	27.1	27.4	27.7	27.1	27.1	28.0	22.4	28.5	26.0	27.6	26.1	26.6
関西	利回り (%)	7.80	7.96	8.32	8.12	8.08	8.10	8.13	8.29	8.02	7.89	7.57	7.92	7.84
	価格 (万円)	1,262	1,279	1,218	1,240	1,203	1,177	1,165	1,125	1,171	1,189	1,241	1,187	1,183
	築年 (年)	22.9	23.1	24.2	23.6	24.1	24.5	24.7	25.6	24.0	23.6	22.5	23.5	23.9
中国・四国	利回り (%)	14.99	12.95	13.44	13.95	13.82	12.71	12.17	14.06	12.81	13.03	14.55	14.22	13.56
	価格 (万円)	496	517	500	487	512	492	556	539	561	703	508	547	585
	築年 (年)	31.4	30.1	32.6	32.2	32.2	31.8	31.5	31.6	32.8	31.7	33.9	34.5	31.8
九州・沖縄	利回り (%)	9.62	9.26	10.54	10.05	9.65	9.55	9.77	9.04	9.41	10.02	9.96	9.39	9.62
	価格 (万円)	843	842	780	820	829	893	878	871	896	906	854	1,009	1,030
	築年 (年)	23.2	24.2	24.3	24.3	24.3	24.2	23.6	23.5	24.3	24.5	25.0	24.3	24.9

収益物件 市場動向 四半期レポート

※調査データを引用する際は、「不動産投資と収益物件の情報サイト 健美家（けんびや）」と明記をお願いいたします

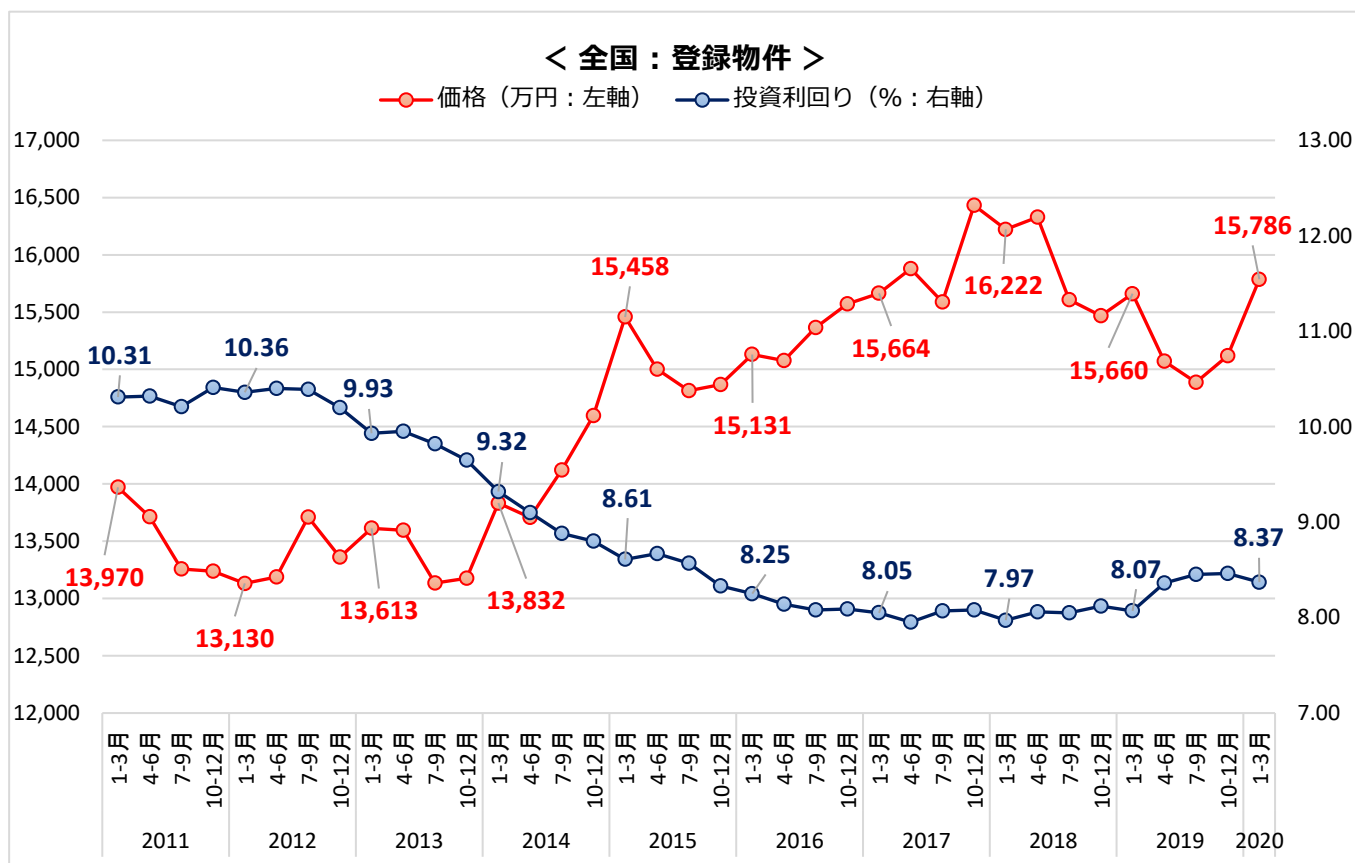


地域別

		2017年	2017年	2017年	2017年	2018年	2018年	2018年	2018年	2019年	2019年	2019年	2019年	2020年
		1月～3月	4月～6月	7月～9月	10月～12月	1月～3月	4月～6月	7月～9月	10月～12月	1月～3月	4月～6月	7月～9月	10月～12月	1月～3月
全国	利回り (%)	8.90	8.84	8.97	8.89	8.78	8.91	8.86	8.83	8.77	8.91	8.91	8.86	8.78
	価格 (万円)	6,487	6,505	6,513	6,591	6,882	6,740	6,613	6,577	6,607	6,410	6,523	6,506	6,491
	築年 (年)	19.9	19.9	20.6	19.9	19.9	19.9	20.2	20.1	20.4	21.3	21.2	21.6	21.6
北海道	利回り (%)	12.06	12.36	12.34	12.11	12.07	12.07	12.06	11.89	11.39	11.52	11.74	11.61	11.38
	価格 (万円)	3,951	3,944	3,938	4,071	4,020	4,021	3,890	3,851	4,038	4,218	4,067	3,901	4,005
	築年 (年)	23.3	23.8	23.6	22.7	23.1	25.4	25.3	24.0	24.2	24.1	25.1	26.4	26.2
東北	利回り (%)	12.36	11.79	11.76	11.71	11.52	11.08	11.46	11.65	11.02	11.96	11.11	11.26	11.03
	価格 (万円)	4,054	4,089	4,309	4,247	4,008	4,432	4,170	4,579	4,727	4,195	4,988	5,020	5,047
	築年 (年)	25.3	23.4	24.3	23.9	25.9	23.3	24.3	24.6	22.3	24.2	22.1	22.7	22.9
首都圏	利回り (%)	8.38	8.29	8.24	8.29	8.22	8.27	8.31	8.39	8.39	8.46	8.46	8.42	8.47
	価格 (万円)	7,118	7,140	7,281	7,233	7,560	7,436	7,221	7,082	7,055	6,862	6,988	6,963	6,826
	築年 (年)	18.6	18.7	19.0	18.8	18.7	18.6	18.9	19.2	19.5	20.6	20.6	20.9	21.2
信州・北陸	利回り (%)	12.89	12.28	12.52	12.86	13.51	12.74	11.90	11.95	11.92	13.05	12.90	13.44	12.94
	価格 (万円)	3,432	4,512	4,118	3,607	3,365	3,644	3,812	4,313	4,166	3,859	4,057	3,679	3,769
	築年 (年)	22.3	20.9	21.5	23.9	23.7	23.0	22.1	20.6	22.2	24.3	20.5	24.7	24.2
東海	利回り (%)	9.55	9.30	9.13	9.05	9.09	9.09	9.09	9.10	9.15	9.30	9.43	9.52	8.70
	価格 (万円)	5,378	5,620	5,980	5,792	5,998	6,205	6,173	6,202	6,333	6,283	5,994	6,148	6,546
	築年 (年)	18.1	17.1	16.4	15.7	16.4	16.3	17.2	17.1	18.2	17.8	17.1	17.4	15.1
関西	利回り (%)	10.87	10.66	11.19	11.17	10.74	11.07	10.71	10.27	10.12	10.12	10.16	10.01	9.76
	価格 (万円)	4,363	4,538	4,345	4,639	4,823	4,804	4,647	4,845	4,821	4,960	5,007	4,890	5,181
	築年 (年)	27.2	26.9	28.3	27.6	26.5	26.4	26.8	25.3	26.5	26.5	26.4	27.4	26.8
中国・四国	利回り (%)	11.15	11.81	11.80	11.36	11.32	11.24	11.56	11.95	11.75	11.17	11.21	11.42	11.48
	価格 (万円)	3,620	3,517	3,994	4,226	4,095	4,023	4,078	4,157	4,614	4,903	5,241	4,644	4,601
	築年 (年)	28.6	28.6	27.1	26.3	27.2	27.1	26.9	27.0	25.3	23.7	25.8	26.2	26.0
九州・沖縄	利回り (%)	8.90	8.51	8.90	8.79	8.95	8.81	9.30	9.15	9.38	9.73	9.53	10.08	9.55
	価格 (万円)	4,839	5,106	4,800	4,862	4,963	5,190	5,087	5,178	5,092	4,763	4,761	4,695	4,949
	築年 (年)	18.8	16.1	17.8	17.3	18.8	17.1	18.5	18.7	19.2	20.2	19.7	22.7	21.6

収益物件 市場動向 四半期レポート

※調査データを引用する際は、「不動産投資と収益物件の情報サイト 健美家（けんびや）」と明記をお願いいたします



地域別

		2017年	2017年	2017年	2017年	2018年	2018年	2018年	2018年	2019年	2019年	2019年	2019年	2020年
		1月～3月	4月～6月	7月～9月	10月～12月	1月～3月	4月～6月	7月～9月	10月～12月	1月～3月	4月～6月	7月～9月	10月～12月	1月～3月
全国	利回り (%)	8.05	7.95	8.07	8.08	7.97	8.06	8.05	8.12	8.07	8.36	8.45	8.46	8.37
	価格 (万円)	15,664	15,879	15,588	16,434	16,222	16,329	15,607	15,468	15,660	15,071	14,886	15,119	15,786
	築年 (年)	25.2	25.0	25.0	25.0	25.1	25.2	25.4	25.7	25.3	25.9	26.2	26.4	26.5
北海道	利回り (%)	8.48	8.60	8.97	8.75	8.76	8.99	9.06	9.09	9.08	9.01	9.35	9.32	9.56
	価格 (万円)	14,666	14,052	12,868	13,820	13,128	12,928	13,000	12,978	12,392	12,432	12,735	12,371	12,200
	築年 (年)	20.7	19.1	20.7	19.5	20.1	22.5	22.8	21.6	22.2	21.1	22.7	23.4	24.4
東北	利回り (%)	9.54	8.77	9.12	9.51	9.12	8.78	9.73	9.88	10.43	9.55	9.06	9.24	9.60
	価格 (万円)	17,130	15,027	16,485	14,690	17,032	16,989	15,744	15,911	16,423	15,440	16,282	16,573	15,890
	築年 (年)	27.2	27.5	26.8	26.5	26.4	24.6	25.0	25.8	26.5	25.1	24.6	25.5	26.5
首都圏	利回り (%)	7.13	7.04	7.03	7.13	7.01	7.04	7.15	7.31	7.34	7.71	7.75	7.67	7.75
	価格 (万円)	18,897	18,869	19,260	19,827	20,017	20,174	18,945	18,381	18,003	17,303	17,215	17,337	17,704
	築年 (年)	23.9	23.5	23.5	23.9	23.5	23.2	23.3	24.1	23.9	25.1	25.3	25.3	25.6
信州・北陸	利回り (%)	10.96	11.61	10.86	10.37	10.46	10.50	10.65	11.36	10.44	11.17	11.57	11.35	12.06
	価格 (万円)	10,905	11,377	9,483	10,929	11,479	12,842	12,436	11,163	11,494	10,539	10,222	13,013	12,775
	築年 (年)	25.1	26.2	24.1	24.4	23.5	25.5	26.0	27.6	26.2	27.9	28.1	27.4	28.9
東海	利回り (%)	9.12	8.84	8.86	9.14	8.92	8.99	9.10	9.21	9.35	9.64	9.86	10.17	9.74
	価格 (万円)	14,232	15,503	15,113	14,256	13,878	13,813	14,011	13,324	13,517	13,395	13,241	13,027	14,373
	築年 (年)	24.6	25.0	24.7	25.2	25.1	25.2	25.9	26.3	26.3	26.5	26.4	27.3	26.8
関西	利回り (%)	8.93	8.68	8.90	8.94	8.83	8.96	8.72	8.74	8.69	8.82	8.85	9.03	8.77
	価格 (万円)	11,346	12,187	11,700	12,750	11,953	12,185	11,900	12,077	12,413	12,281	11,830	12,037	12,811
	築年 (年)	28.1	28.0	27.5	27.5	28.1	28.4	28.2	28.2	28.0	27.9	28.1	28.8	28.6
中国・四国	利回り (%)	10.15	10.04	9.88	9.99	10.19	10.11	10.12	9.75	9.81	9.78	10.18	10.11	10.65
	価格 (万円)	11,460	11,432	12,037	12,017	11,151	12,150	12,234	13,208	14,099	13,284	12,806	13,136	13,738
	築年 (年)	27.7	27.7	27.7	28.1	28.7	28.7	28.0	27.6	27.4	28.0	28.5	28.5	30.4
九州・沖縄	利回り (%)	8.26	8.35	8.35	8.31	8.14	8.20	8.18	8.21	8.26	8.38	8.53	8.55	8.55
	価格 (万円)	15,944	16,281	15,535	15,539	15,794	15,934	16,562	16,294	16,330	16,310	16,430	16,514	16,636
	築年 (年)	23.3	23.6	23.6	24.2	23.9	24.6	24.7	25.1	25.2	24.3	24.7	25.6	25.7

収益物件 市場動向 四半期レポート

※調査データを引用する際は、「不動産投資と収益物件の情報サイト 健美家（けんびや）」と明記をお願いいたします

築年別 利回りの推移 (登録)

		区分マンション					一棟アパート					一棟マンション				
		2019年 1月~3月	2019年 4月~6月	2019年 7月~9月	2019年 10月~12月	2020年 1月~3月	2019年 1月~3月	2019年 4月~6月	2019年 7月~9月	2019年 10月~12月	2020年 1月~3月	2019年 1月~3月	2019年 4月~6月	2019年 7月~9月	2019年 10月~12月	2020年 1月~3月
全国	築10年未満	5.06	5.05	5.02	5.03	4.82	6.96	6.95	6.90	6.94	6.96	5.54	5.71	5.66	5.60	5.66
	築10年~	5.52	5.48	5.45	5.44	5.46	8.02	8.11	8.22	8.32	8.09	6.94	7.10	7.17	7.12	7.02
	築20年~	8.95	9.06	8.87	8.95	8.99	9.99	10.11	10.14	10.00	9.92	8.66	8.90	9.04	9.07	8.96
北海道	築10年未満	5.52	5.64	5.66			8.47	8.31	8.58	8.54	8.61	7.21	7.18	7.13	7.17	7.18
	築10年~	6.20	6.47	6.46	6.29	6.32	9.71	9.82	10.27	10.12	10.00	7.92	8.24	8.34	8.11	8.12
	築20年~	12.93	12.85	12.83	12.48	13.15	12.24	12.51	12.63	12.29	12.08	9.97	9.94	10.19	10.12	10.38
東北	築10年未満	4.60	5.22	4.40	4.49	4.49	7.23	7.64	7.30	7.11	7.27	6.37	6.60	6.67	6.03	6.57
	築10年~	7.12	7.07	6.40	5.74	6.47	9.98	9.41	9.07	8.87	8.64	7.85	8.18	7.92	7.98	7.93
	築20年~	13.27	13.01	13.55	14.88	13.56	12.64	13.42	12.96	13.03	12.71	11.48	10.16	9.66	9.89	10.12
首都圏	築10年未満	4.71	4.61	4.55	4.52	4.50	6.95	6.93	6.86	6.95	6.99	5.25	5.38	5.34	5.29	5.42
	築10年~	5.14	5.10	5.06	5.06	5.05	7.72	7.74	7.76	7.91	7.78	6.30	6.51	6.49	6.51	6.47
	築20年~	7.89	7.93	7.81	7.89	8.06	9.42	9.44	9.50	9.35	9.44	8.04	8.33	8.41	8.34	8.39
信州・北陸	築10年未満				8.93		7.77	7.81	7.87	8.00	7.64	5.96	5.89	6.29	6.29	6.29
	築10年~	6.14			8.84	8.62	8.12	9.82	10.18	9.57	9.08	7.44	7.90	7.07	6.86	6.51
	築20年~	16.61	17.77	17.00	20.59	17.50	14.00	14.60	15.34	14.55	14.22	11.16	11.70	12.10	11.89	12.49
東海	築10年未満	5.51	5.36	5.12	5.04	5.07	7.00	7.06	6.86	6.77	6.74	6.04	5.62	5.61	5.62	5.70
	築10年~	6.09	6.13	6.10	5.74	6.02	8.85	8.88	9.41	9.43	8.85	8.29	8.27	8.34	8.36	8.12
	築20年~	12.52	12.27	12.70	12.99	12.75	10.80	11.12	11.52	11.71	11.16	9.79	10.15	10.47	10.73	10.39
関西	築10年未満	5.62	5.62	5.57	5.82	5.26	6.87	6.86	6.99	6.79	6.69	6.20	6.27	6.16	6.32	6.23
	築10年~	6.12	5.99	5.90	5.99	6.01	7.95	8.76	8.99	9.30	9.30	7.21	7.01	7.19	7.06	7.17
	築20年~	9.74	9.71	9.47	9.79	9.73	12.07	11.95	12.03	11.75	11.51	8.96	9.14	9.21	9.38	9.10
中国・四国	築10年未満	5.27	5.13	5.36	5.14	4.83	6.56	6.98	6.53	6.52	6.22	6.22	6.74	5.96	5.94	6.20
	築10年~	6.17	6.32	6.02	5.76	5.84	10.29	9.73	9.53	9.77	10.56	9.02	8.38	8.40	8.64	7.58
	築20年~	13.44	13.82	15.13	14.71	14.26	13.33	12.77	12.38	12.37	12.65	10.07	10.09	10.54	10.48	11.02
九州・沖縄	築10年未満	5.34	5.35	5.32	5.18	5.16	7.12	6.87	6.89	6.84	6.80	5.71	5.69	5.72	5.60	5.66
	築10年~	6.34	6.33	6.21	6.16	6.05	8.35	8.23	8.23	8.12	8.22	6.71	7.01	7.20	7.32	7.17
	築20年~	11.10	11.92	11.75	11.26	11.30	11.80	12.61	11.94	12.40	11.66	9.00	9.25	9.39	9.28	9.36

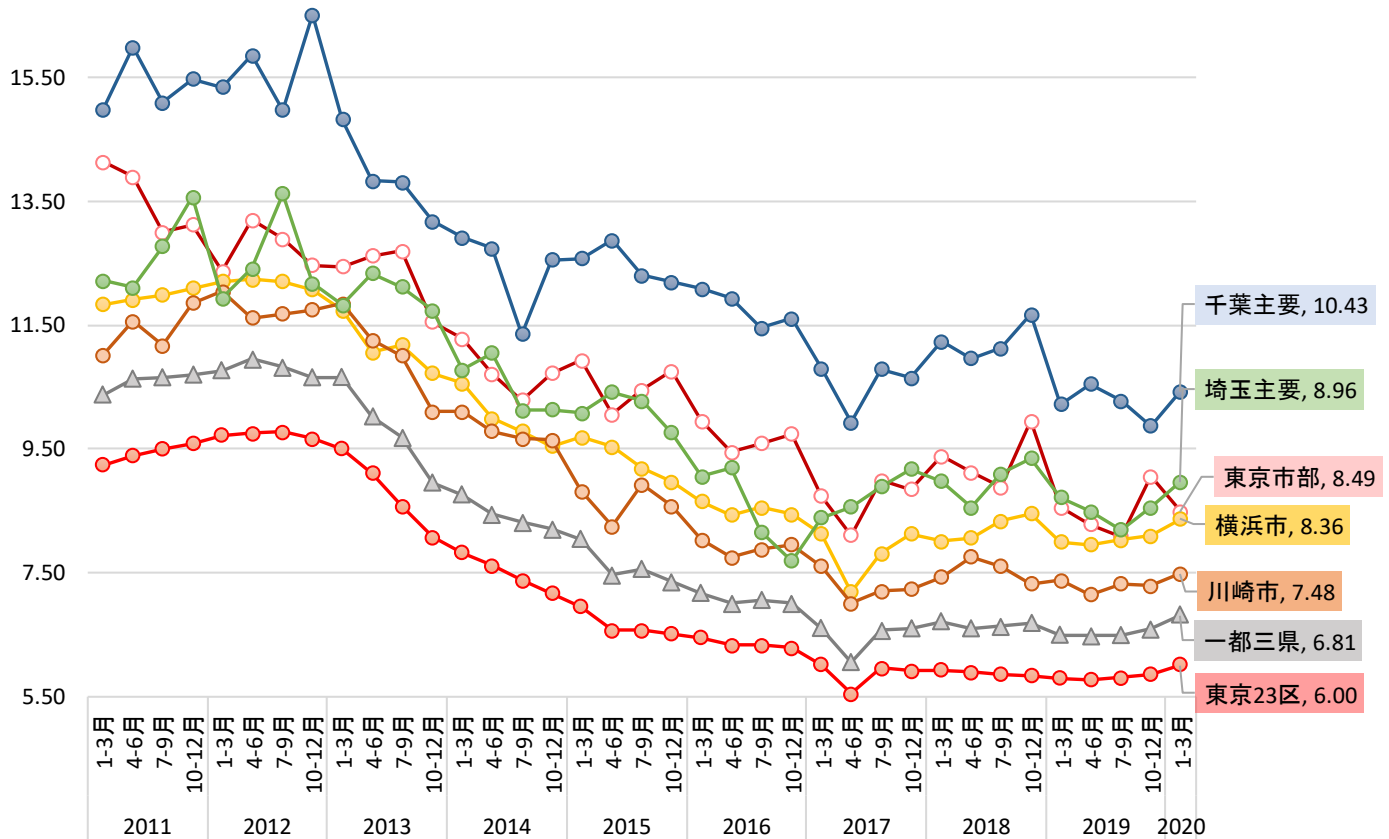
利回りの推移 (登録・問い合わせ別)

		区分マンション					一棟アパート					一棟マンション				
		2019年 1月~3月	2019年 4月~6月	2019年 7月~9月	2019年 10月~12月	2020年 1月~3月	2019年 1月~3月	2019年 4月~6月	2019年 7月~9月	2019年 10月~12月	2020年 1月~3月	2019年 1月~3月	2019年 4月~6月	2019年 7月~9月	2019年 10月~12月	2020年 1月~3月
全国	登録	7.36	7.40	7.28	7.41	7.54	8.77	8.91	8.91	8.86	8.78	8.07	8.36	8.45	8.46	8.37
	問い合わせ	9.88	10.75	10.40	10.80	10.42	11.93	12.13	12.13	12.05	11.87	10.52	10.53	11.04	11.14	10.72
	差	2.52	3.35	3.12	3.39	2.88	3.16	3.22	3.22	3.19	3.09	2.45	2.17	2.59	2.68	2.35
北海道	登録	12.77	12.73	12.72	12.36	12.95	11.39	11.52	11.74	11.61	11.38	9.08	9.01	9.35	9.32	9.56
	問い合わせ	14.47	15.45	14.51	14.07	13.35	14.82	14.83	14.38	13.67	13.86	9.92	9.73	10.60	11.32	10.95
	差	1.70	2.72	1.79	1.71	0.40	3.43	3.31	2.64	2.06	2.48	0.84	0.72	1.25	2.00	1.39
東北	登録	12.76	12.60	13.15	14.52	13.25	11.02	11.96	11.11	11.26	11.03	10.43	9.55	9.06	9.24	9.60
	問い合わせ	15.10	13.66	15.45	14.42	14.04	15.51	14.66	16.13	15.07	15.11	11.52	11.91	11.79	11.55	10.85
	差	2.34	1.06	2.30	-0.10	0.79	4.49	2.70	5.02	3.81	4.08	1.09	2.36	2.73	2.31	1.25
首都圏	登録	6.54	6.56	6.55	6.65	6.90	8.39	8.46	8.46	8.42	8.47	7.34	7.71	7.75	7.67	7.75
	問い合わせ	9.36	9.53	9.32	9.78	9.73	11.44	11.52	11.34	11.46	11.54	9.91	9.63	9.99	9.82	9.97
	差	2.82	2.97	2.77	3.13	2.83	3.05	3.06	2.88	3.04	3.07	2.57	1.92	2.24	2.15	2.22
信州・北陸	登録	16.44	17.77	17.00	20.38	17.08	11.92	13.05	12.90	13.44	12.94	10.44	11.17	11.57	11.35	12.06
	問い合わせ	17.44	18.74	17.07	21.56	17.11	13.49	18.00	19.17	15.18	15.25	12.38	11.77	16.77	14.62	14.53
	差	1.00	0.97	0.07	1.18	0.03	1.57	4.95	6.27	1.74	2.31	1.94	0.60	5.20	3.27	2.47
東海	登録	10.84	9.99	10.35	9.93	9.97	9.15	9.30	9.43	9.52	8.70	9.35	9.64	9.86	10.17	9.74
	問い合わせ	12.50	13.69	13.43	14.10	13.85	11.92	13.32	13.04	13.51	11.85	11.17	12.12	12.16	12.84	11.79
	差	1.66	3.70	3.08	4.17	3.88	2.77	4.02	3.61	3.99	3.15	1.82	2.48	2.30	2.67	2.05
関西	登録	8.02	7.89	7.57	7.92	7.84	10.12	10.12	10.16	10.01	9.76	8.69	8.82	8.85	9.03	8.77
	問い合わせ	9.31	10.74	10.34	11.70	10.31	12.87	12.41	12.62	12.24	12.20	10.30	10.40	10.25	11.03	10.11
	差	1.29	2.85	2.77	3.78	2.47	2.75	2.29	2.46	2.23	2.44	1.61	1.58	1.40	2.00	1.34
中国・四国	登録	12.81	13.03	14.55	14.22	13.56	11.75	11.17	11.21	11.42	11.48	9.81	9.78	10.18	10.11	10.65
	問い合わせ	12.86	15.16	13.83	15.58	13.33	15.44	13.84	15.28	14.86	13.86	12.20	11.40	12.74	11.65	12.71
	差	0.05	2.13	-0.72	1.36	-0.23	3.69	2.67	4.07	3.44	2.38	2.39	1.62	2.56	1.54	2.06
九州・沖縄	登録	9.41	10.02	9.96	9.39	9.62	9.38	9.73	9.53	10.08	9.55	8.26	8.38	8.53	8.55	8.55
	問い合わせ	12.10	13.68	13.45	11.97	10.72	12.25	13.35	14.66	14.22	12.98	11.41	11.38	10.78	11.50	10.34
	差	2.69	3.66	3.49	2.58	1.10	2.87	3.62	5.13	4.14	3.43	3.15	3.00	2.25	2.95	1.79

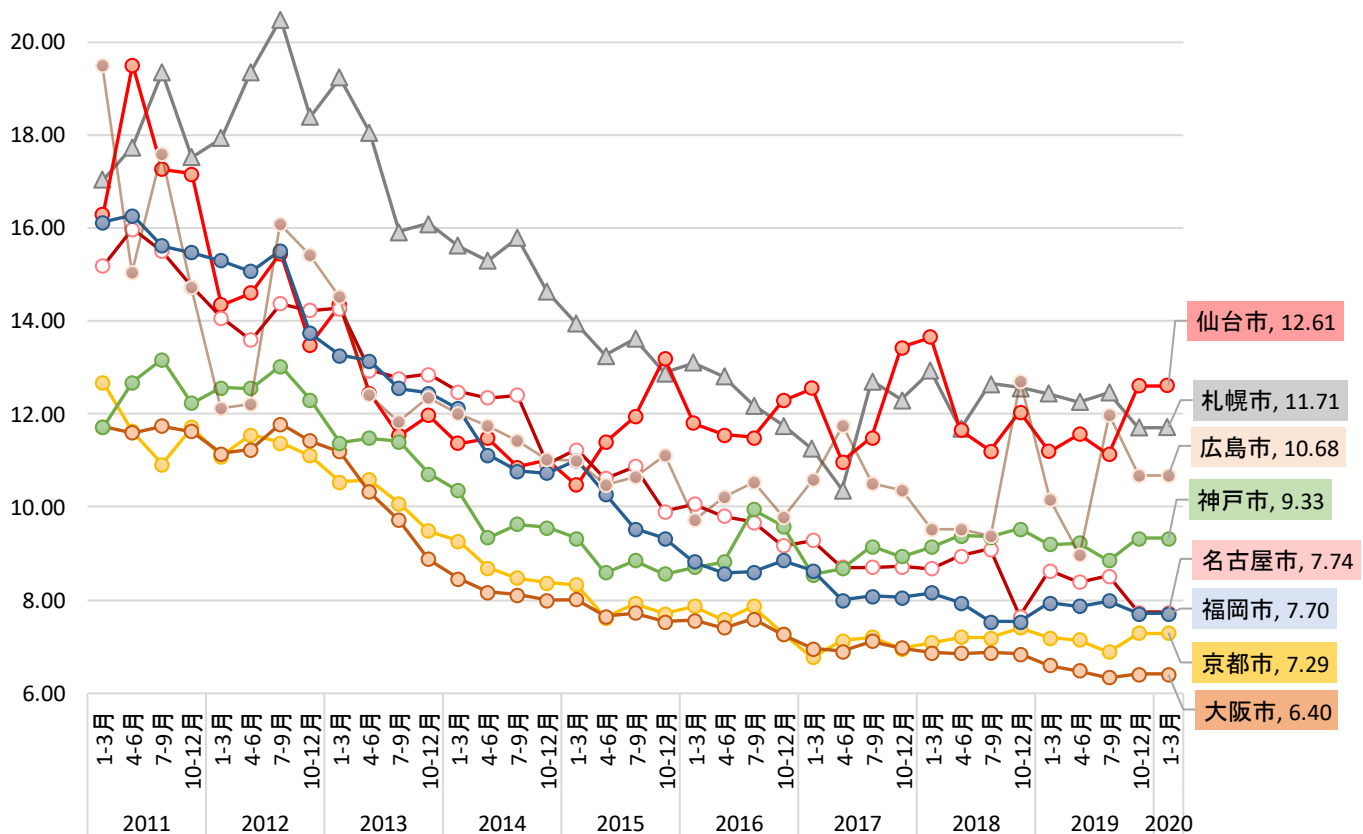
収益物件 市場動向 四半期レポート

※調査データを引用する際は、「不動産投資と収益物件の情報サイト 健美家（けんびや）」と明記をお願いいたします

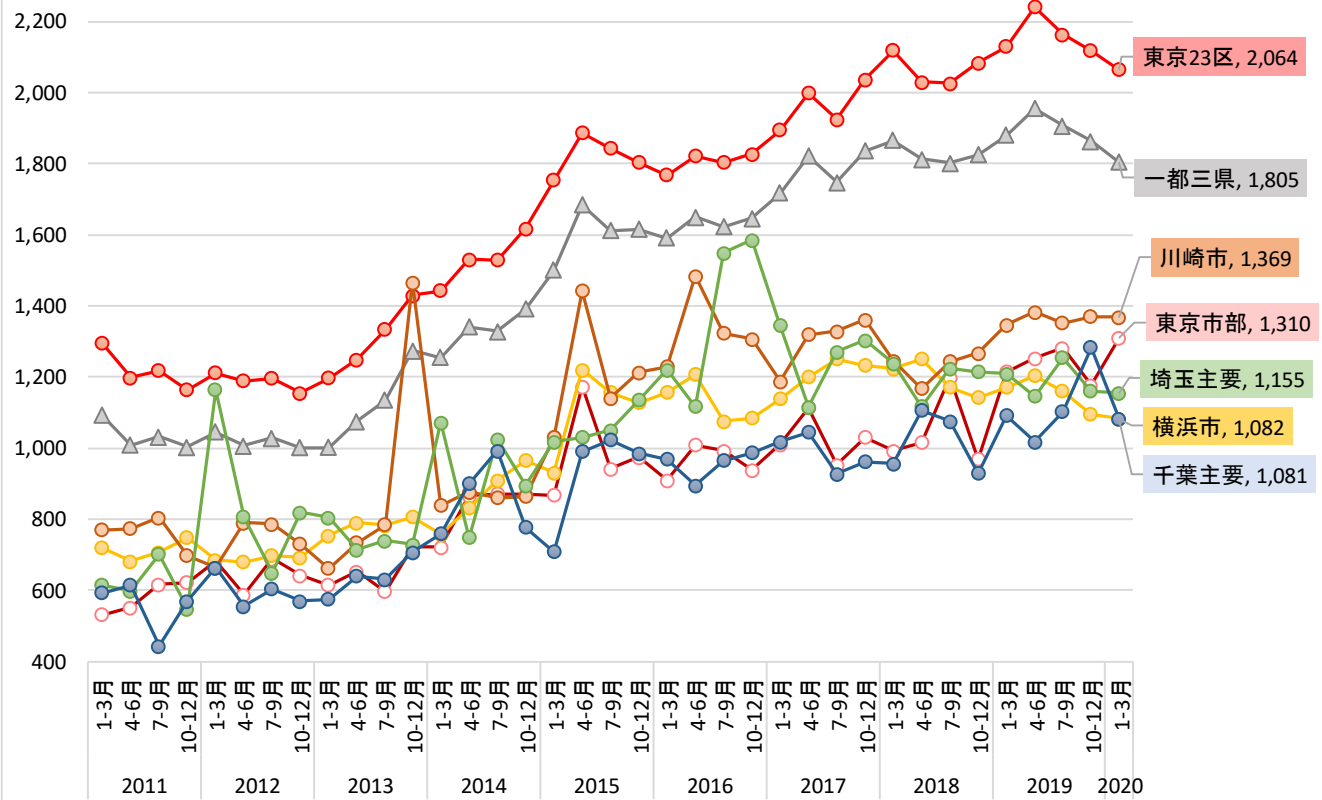
＜一都三県：利回り推移（登録）＞



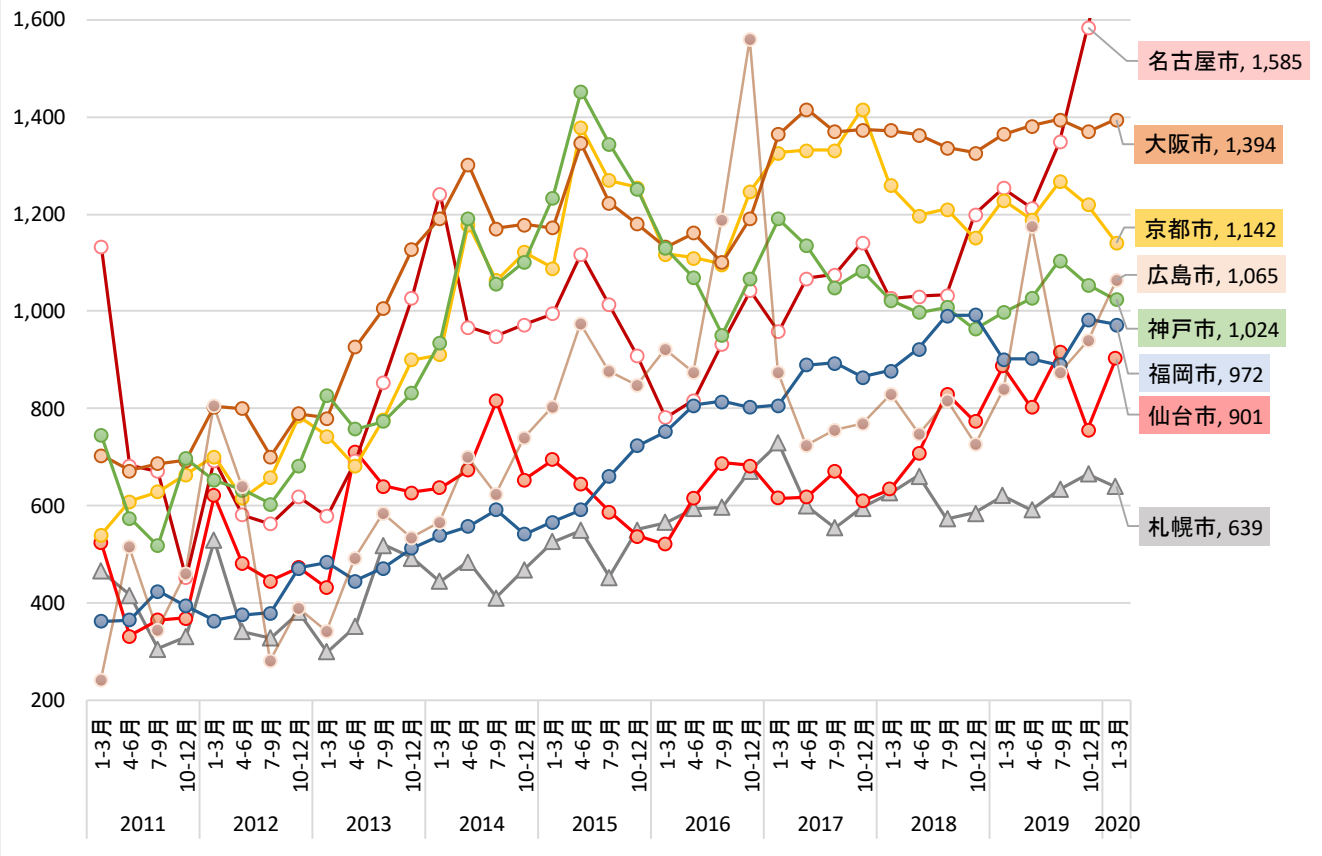
＜主要都市：利回り推移（登録）＞



＜ 一都三県：価格推移（登録） ＞



＜ 主要都市：価格推移（登録） ＞



単位:%

		2017年 1月~3月	2017年 4月~6月	2017年 7月~9月	2017年 10月~12月	2018年 1月~3月	2018年 4月~6月	2018年 7月~9月	2018年 10月~12月	2019年 1月~3月	2019年 4月~6月	2019年 7月~9月	2019年 10月~12月	2020年 1月~3月
全国	築10年未満	5.33	5.20	5.41	5.37	5.36	5.34	5.29	5.29	5.06	5.05	5.02	5.03	4.82
	築10年~	5.84	5.65	5.81	5.80	5.78	5.78	5.80	5.73	5.52	5.48	5.45	5.44	5.46
	築20年~	8.88	8.51	9.30	9.37	9.23	9.17	9.24	9.30	8.95	9.06	8.87	8.95	8.99
一都三県	築10年未満	5.16	4.93	5.03	5.00	4.92	4.90	4.85	4.79	4.71	4.61	4.55	4.52	4.50
	築10年~	5.47	5.27	5.36	5.32	5.30	5.26	5.22	5.16	5.14	5.10	5.06	5.06	5.05
	築20年~	7.90	7.05	7.83	7.92	7.96	7.81	7.81	7.94	7.80	7.80	7.71	7.81	7.95
東京23区	築10年未満	5.10	4.88	4.99	4.98	4.90	4.88	4.83	4.77	4.68	4.58	4.53	4.50	4.47
	築10年~	5.44	5.24	5.33	5.29	5.25	5.21	5.16	5.12	5.07	5.02	4.99	4.98	4.97
	築20年~	6.97	6.18	6.89	6.82	6.80	6.76	6.69	6.71	6.76	6.77	6.73	6.80	6.88
東京市部	築10年未満	5.64	5.39	5.55	5.29	5.27	5.32	5.03	5.08	4.92	4.83	4.74	4.69	4.61
	築10年~	6.02	5.59	5.55	5.41	5.74	5.96	5.71	5.75	5.47	5.42	5.33	5.30	5.50
	築20年~	9.93	9.27	9.85	9.80	10.01	9.96	9.88	10.86	9.65	9.45	9.26	10.24	9.67
横浜市	築10年未満	5.44	5.25	5.40	5.16	5.14	5.05	4.95	4.92	4.87	4.74	4.69	4.70	4.67
	築10年~	5.81	5.67	5.56	5.52	5.49	5.42	5.46	5.38	5.52	5.47	5.38	5.52	5.45
	築20年~	9.06	7.81	8.65	9.02	8.82	9.05	9.26	9.26	8.96	8.98	9.04	8.99	9.17
川崎市	築10年未満	5.28	5.09	5.10	5.06	5.07	5.02	4.97	4.83	4.83	4.70	4.63	4.56	4.64
	築10年~	5.84	5.78	5.75	5.84	5.73	5.70	5.44	5.48	5.41	5.41	5.34	5.46	5.30
	築20年~	8.42	8.07	8.32	8.05	8.23	8.51	8.44	8.16	8.47	8.44	8.49	8.60	8.66
埼玉主要都市	築10年未満	5.74	5.56	5.51	5.80	5.76	5.70	5.72	5.64	5.63	5.28	5.07	4.71	4.97
	築10年~	5.80	5.83	5.66	5.66	5.86	5.60	5.92	5.77	5.84	5.52	5.53	5.60	5.61
	築20年~	9.99	9.61	10.11	10.43	9.73	9.29	9.94	10.28	9.77	9.61	9.58	9.59	10.03
千葉主要都市	築10年未満	6.46	6.32	5.93	5.62	5.75	5.13	5.26	5.85	5.86	5.54	5.55	4.57	4.98
	築10年~	6.32	7.13	7.30	7.02	6.67	6.44	6.35	6.40	5.87	6.06	6.14	6.31	6.38
	築20年~	11.63	10.45	11.28	11.05	12.21	11.51	11.99	12.19	11.14	11.33	11.29	10.85	11.13
札幌市	築10年未満	4.84	6.78	7.84	6.96	6.96	7.25		5.53	5.52	5.64	5.66		
	築10年~	6.99	7.38	7.15	8.21	7.82	6.28	6.54	7.03	6.20	6.47	6.46	6.29	6.32
	築20年~	11.44	10.45	12.83	12.38	13.13	11.94	12.83	12.79	12.58	12.39	12.58	11.83	12.77
仙台市	築10年未満	4.53	4.64	4.64			4.61	5.14	4.38	4.60	5.22	4.40	4.49	4.49
	築10年~	6.92	6.15	7.15	7.16	7.58	6.36	6.62	7.17	6.36	7.07	6.40	5.74	6.47
	築20年~	12.87	11.20	11.74	13.90	13.93	11.95	11.47	12.37	11.75	12.08	11.68	13.07	12.00
名古屋市	築10年未満	5.84	5.68	5.92	5.80	6.12	5.61	5.75	5.76	5.51	5.36	5.12	5.04	5.07
	築10年~	6.58	6.20	6.53	6.46	6.18	6.39	6.10	6.11	5.79	5.95	5.72	5.66	5.80
	築20年~	10.89	10.25	10.27	10.15	9.99	10.47	10.44	10.10	9.96	10.33	10.67	10.64	10.72
京都市	築10年未満	5.43	5.59	5.80	5.64	5.43	5.55	5.57	5.14	5.13	4.99	4.93	4.83	4.99
	築10年~	5.97	5.70	5.73	5.72	5.71	5.66	5.80	5.99	5.75	5.51	5.34	5.39	5.64
	築20年~	8.25	8.62	8.44	8.25	8.39	8.37	8.28	8.42	8.58	8.54	8.50	9.03	8.83
大阪市	築10年未満	5.45	5.47	5.50	5.45	5.43	5.36	5.39	5.34	5.26	5.19	5.17	5.14	5.14
	築10年~	6.37	6.25	6.29	6.25	6.21	6.15	6.17	6.10	5.97	5.85	5.84	5.83	5.77
	築20年~	8.18	8.18	8.49	8.38	8.19	8.19	8.19	8.08	8.01	8.01	7.81	7.90	7.84
神戸市	築10年未満	5.78	5.72	6.02	6.02	6.32	6.75	6.35	7.35	7.22	7.25	7.20	7.02	5.39
	築10年~	6.78	6.61	6.80	6.68	6.75	6.77	6.84	6.49	6.39	6.27	6.07	6.69	6.47
	築20年~	10.21	10.43	10.54	10.54	10.50	10.71	10.77	10.86	10.63	10.75	10.42	11.06	10.55
広島市	築10年未満	4.98	5.30	5.31	5.31	5.61	5.50	5.24	5.03	5.27	5.13	5.36	5.14	4.83
	築10年~	6.52	6.66	6.64	6.38	6.12	6.28	6.73	6.63	6.32	6.32	6.02	5.76	5.74
	築20年~	11.00	12.06	10.66	10.60	9.81	9.93	9.90	13.35	10.92	10.00	13.46	11.82	10.14
福岡市	築10年未満	5.85	5.24	5.44	5.53	5.46	5.42	5.55	5.41	5.33	5.32	5.31	5.21	5.15
	築10年~	6.72	6.36	6.45	6.40	6.29	6.15	6.22	6.13	6.26	6.25	6.12	6.06	5.98
	築20年~	10.02	9.30	9.48	9.55	9.34	9.45	9.07	8.97	9.41	9.31	9.34	9.14	9.30

単位:万円

		2017年 1月~3月	2017年 4月~6月	2017年 7月~9月	2017年 10月~12月	2018年 1月~3月	2018年 4月~6月	2018年 7月~9月	2018年 10月~12月	2019年 1月~3月	2019年 4月~6月	2019年 7月~9月	2019年 10月~12月	2020年 1月~3月
全国	築10年未満	2,148	2,285	2,208	2,315	2,352	2,306	2,268	2,327	2,450	2,545	2,499	2,554	2,636
	築10年~	1,913	1,978	1,985	1,983	1,983	1,912	1,862	1,912	2,068	2,124	2,055	2,091	2,092
	築20年~	1,050	1,047	999	1,011	1,025	980	978	971	1,052	1,039	1,088	1,088	1,075
一都三県	築10年未満	2,334	2,479	2,410	2,629	2,789	2,661	2,738	2,791	2,831	3,131	3,048	3,038	3,183
	築10年~	2,164	2,216	2,263	2,357	2,416	2,382	2,375	2,424	2,436	2,559	2,494	2,481	2,490
	築20年~	1,226	1,280	1,242	1,288	1,332	1,285	1,285	1,295	1,302	1,295	1,344	1,319	1,294
東京23区	築10年未満	2,406	2,561	2,465	2,683	2,868	2,709	2,799	2,861	2,907	3,252	3,148	3,133	3,295
	築10年~	2,171	2,228	2,259	2,364	2,440	2,407	2,408	2,463	2,504	2,659	2,586	2,569	2,571
	築20年~	1,425	1,482	1,439	1,505	1,600	1,513	1,508	1,556	1,544	1,553	1,589	1,559	1,526
東京市部	築10年未満	1,699	1,807	1,803	1,942	1,910	1,852	2,417	1,908	2,250	2,495	2,304	2,250	2,589
	築10年~	1,869	1,939	1,949	2,124	2,100	1,778	1,723	1,713	1,864	1,928	1,937	1,963	1,837
	築20年~	732	770	730	785	819	833	989	809	964	933	994	922	1,067
横浜市	築10年未満	1,876	1,861	1,968	2,060	2,045	2,289	2,157	2,054	2,195	2,374	2,331	2,338	2,206
	築10年~	2,035	2,195	2,559	2,478	2,489	2,427	2,247	2,252	2,013	2,050	1,976	1,895	1,971
	築20年~	853	926	914	922	907	875	865	887	858	852	845	807	843
川崎市	築10年未満	1,986	2,010	2,056	2,368	2,170	2,200	2,148	2,213	2,163	2,194	2,414	2,448	2,704
	築10年~	1,880	1,828	2,074	1,849	1,776	1,874	2,055	1,944	2,087	2,045	2,001	1,885	2,158
	築20年~	905	916	901	1,010	944	897	948	962	968	924	925	917	869
埼玉主要都市	築10年未満	1,852	1,908	1,809	1,872	2,134	2,056	2,059	2,283	2,127	2,095	2,187	1,961	2,134
	築10年~	2,563	2,000	2,571	2,974	1,971	1,906	2,143	2,408	1,995	1,874	1,892	1,920	2,265
	築20年~	899	804	1,004	1,082	1,097	906	965	884	917	871	949	941	843
千葉主要都市	築10年未満	1,476	1,780	1,898	3,075	4,480	4,470	2,868	2,853	2,442	2,498	2,325	4,514	3,050
	築10年~	2,155	1,915	1,554	1,742	1,485	2,244	2,304	1,734	1,941	2,132	1,952	2,168	2,151
	築20年~	902	933	848	844	828	912	859	848	911	821	916	995	883
札幌市	築10年未満	1,980	1,540	1,670	5,463	2,870	2,150		1,950	1,790	2,790	3,980		2,650
	築10年~	2,368	2,239	2,952	2,200	2,879	2,414	2,449	2,423	3,252	2,812	2,872	2,783	2,440
	築20年~	655	561	509	537	543	587	526	519	562	548	589	615	582
仙台市	築10年未満	4,230	4,980	4,980			4,680	4,200	2,819	3,880	3,644	4,010	3,019	3,354
	築10年~	1,015	1,215	1,500	1,112	1,582	1,620	2,052	1,909	2,271	1,657	2,301	2,564	1,803
	築20年~	564	544	600	578	583	635	731	692	694	644	755	657	802
名古屋市	築10年未満	1,616	1,460	1,474	1,736	1,452	1,758	1,480	1,578	2,391	2,135	2,495	2,467	3,520
	築10年~	1,498	1,640	1,732	1,637	1,450	1,469	1,682	1,290	2,092	1,557	1,706	1,884	1,979
	築20年~	692	848	804	856	814	742	825	846	841	790	843	957	974
京都市	築10年未満	1,716	1,915	1,911	2,175	1,875	1,998	2,044	2,096	2,218	1,981	1,946	2,006	1,893
	築10年~	1,506	1,672	1,711	1,700	1,692	1,659	1,631	1,627	1,603	1,556	1,683	1,679	1,579
	築20年~	928	852	920	897	815	779	808	781	772	818	810	764	776
大阪市	築10年未満	1,918	2,011	1,996	2,013	2,037	2,057	1,924	1,978	1,893	1,821	1,881	1,851	1,823
	築10年~	1,438	1,533	1,512	1,434	1,439	1,443	1,435	1,467	1,482	1,543	1,499	1,497	1,572
	築20年~	1,008	988	958	948	932	930	958	922	945	932	931	928	914
神戸市	築10年未満	1,917	1,952	1,942	1,784	1,680	1,664	1,636	1,512	1,472	1,562	1,638	1,688	1,729
	築10年~	1,490	1,440	1,369	1,393	1,377	1,367	1,374	1,394	1,365	1,372	1,482	1,444	1,397
	築20年~	814	743	737	764	757	744	765	729	753	760	785	723	704
広島市	築10年未満	6,500	3,950	6,100	6,100	1,400	1,466	2,310	2,516	1,888	3,054	2,293	2,770	3,260
	築10年~	2,817	4,500	2,920	3,093	2,793	1,937	1,983	2,080	2,160	2,090	1,984	2,177	2,063
	築20年~	641	543	607	627	698	647	632	571	631	705	532	634	788
福岡市	築10年未満	1,351	1,504	1,440	1,495	1,567	1,626	1,485	1,566	1,600	1,630	1,653	1,815	1,739
	築10年~	1,056	1,061	1,141	1,108	1,203	1,210	1,247	1,286	1,168	1,149	1,198	1,235	1,262
	築20年~	598	690	655	591	638	644	687	689	630	645	642	701	708

単位:%

利回り		2017年 1月~3月	2017年 4月~6月	2017年 7月~9月	2017年 10月~12月	2018年 1月~3月	2018年 4月~6月	2018年 7月~9月	2018年 10月~12月	2019年 1月~3月	2019年 4月~6月	2019年 7月~9月	2019年 10月~12月	2020年 1月~3月
全国	登録	7.83	7.34	7.06	7.71	7.71	7.71	7.69	7.75	7.81	7.36	7.40	7.28	7.54
	問い合わせ	10.28	10.37	9.97	10.54	10.49	10.88	10.28	10.59	11.12	9.88	10.75	10.40	10.42
一部三県	登録	7.00	6.60	6.05	6.56	6.60	6.71	6.60	6.63	6.68	6.49	6.48	6.49	6.81
	問い合わせ	9.26	9.19	8.80	9.11	9.10	9.58	9.37	9.61	10.18	9.22	9.26	9.18	9.53
東京23区	登録	6.28	6.01	5.54	5.96	5.91	5.91	5.89	5.86	5.83	5.78	5.77	5.80	6.00
	問い合わせ	7.48	7.36	6.98	6.97	7.14	7.00	6.99	6.98	6.88	7.11	6.88	6.89	7.38
東京市部	登録	9.74	8.74	8.10	8.99	8.85	9.38	9.12	8.88	9.95	8.55	8.28	8.08	8.49
	問い合わせ	12.41	11.57	10.66	11.86	10.98	11.48	12.14	11.83	12.50	12.08	11.12	10.69	10.80
横浜市	登録	8.44	8.12	7.19	7.81	8.12	8.00	8.06	8.33	8.45	7.99	7.95	8.03	8.36
	問い合わせ	10.25	10.38	9.68	10.27	10.08	10.26	11.02	10.48	10.58	9.56	9.71	9.95	10.39
川崎市	登録	7.95	7.60	7.00	7.20	7.23	7.43	7.75	7.60	7.32	7.37	7.14	7.32	7.48
	問い合わせ	11.20	9.39	9.10	9.04	9.06	9.36	10.89	11.40	13.21	9.52	9.65	9.42	8.76
埼玉主要都市	登録	7.76	8.58	8.72	9.09	9.37	9.04	8.55	9.10	9.35	8.71	8.48	8.19	8.96
	問い合わせ	11.29	11.90	10.67	10.89	10.85	11.92	9.49	11.69	13.00	11.22	10.99	11.42	11.52
千葉主要都市	登録	11.39	10.79	9.96	10.81	10.61	11.20	10.96	11.12	11.67	10.22	10.55	10.27	10.43
	問い合わせ	14.92	14.71	12.47	12.76	11.45	12.50	12.63	13.66	13.73	12.63	12.05	10.85	11.47
札幌市	登録	11.76	11.23	10.37	12.71	12.31	12.93	11.69	12.66	12.57	12.42	12.27	12.47	12.56
	問い合わせ	13.10	14.86	12.86	12.82	13.30	14.78	14.23	15.10	14.97	13.66	14.59	13.58	13.26
仙台市	登録	12.29	12.54	10.97	11.50	13.43	13.64	11.66	11.21	12.05	11.20	11.57	11.13	11.62
	問い合わせ	13.21	12.79	12.60	11.72	15.14	18.82	12.23	13.20	14.23	14.38	12.52	12.25	11.06
名古屋市	登録	9.17	9.29	8.70	8.70	8.72	8.68	8.95	9.10	7.65	8.63	8.38	8.51	8.03
	問い合わせ	10.41	10.60	10.96	10.96	9.84	9.86	11.15	10.98	11.17	10.92	10.15	11.35	10.86
京都市	登録	7.28	6.76	7.13	7.20	6.95	7.08	7.20	7.19	7.40	7.19	7.14	6.88	7.45
	問い合わせ	10.42	8.18	8.48	8.72	7.37	8.37	7.84	8.47	7.76	8.54	8.43	11.37	10.62
大阪市	登録	7.26	6.96	6.90	7.12	6.97	6.87	6.86	6.87	6.84	6.60	6.48	6.33	6.34
	問い合わせ	8.98	8.76	7.89	8.66	7.97	8.38	7.72	8.46	7.68	7.78	7.76	7.41	7.68
神戸市	登録	9.59	8.54	8.68	9.16	8.93	9.14	9.39	9.35	9.53	9.19	9.23	8.85	8.78
	問い合わせ	10.57	10.53	11.37	10.47	11.45	11.05	12.15	12.31	9.62	10.19	10.63	11.87	9.92
広島市	登録	9.78	10.59	11.74	10.50	10.37	9.51	9.52	9.37	12.70	10.15	8.97	11.98	9.33
	問い合わせ	10.40	11.75	17.27	11.29	13.17	10.05	9.78	9.32	11.55	10.33	8.99	9.76	10.29
福岡市	登録	8.85	8.63	8.00	8.08	8.06	8.15	7.94	7.54	7.54	7.94	7.87	7.98	7.86
	問い合わせ	9.63	10.56	9.22	10.96	9.41	10.40	9.84	9.05	9.06	9.96	9.89	10.10	9.12

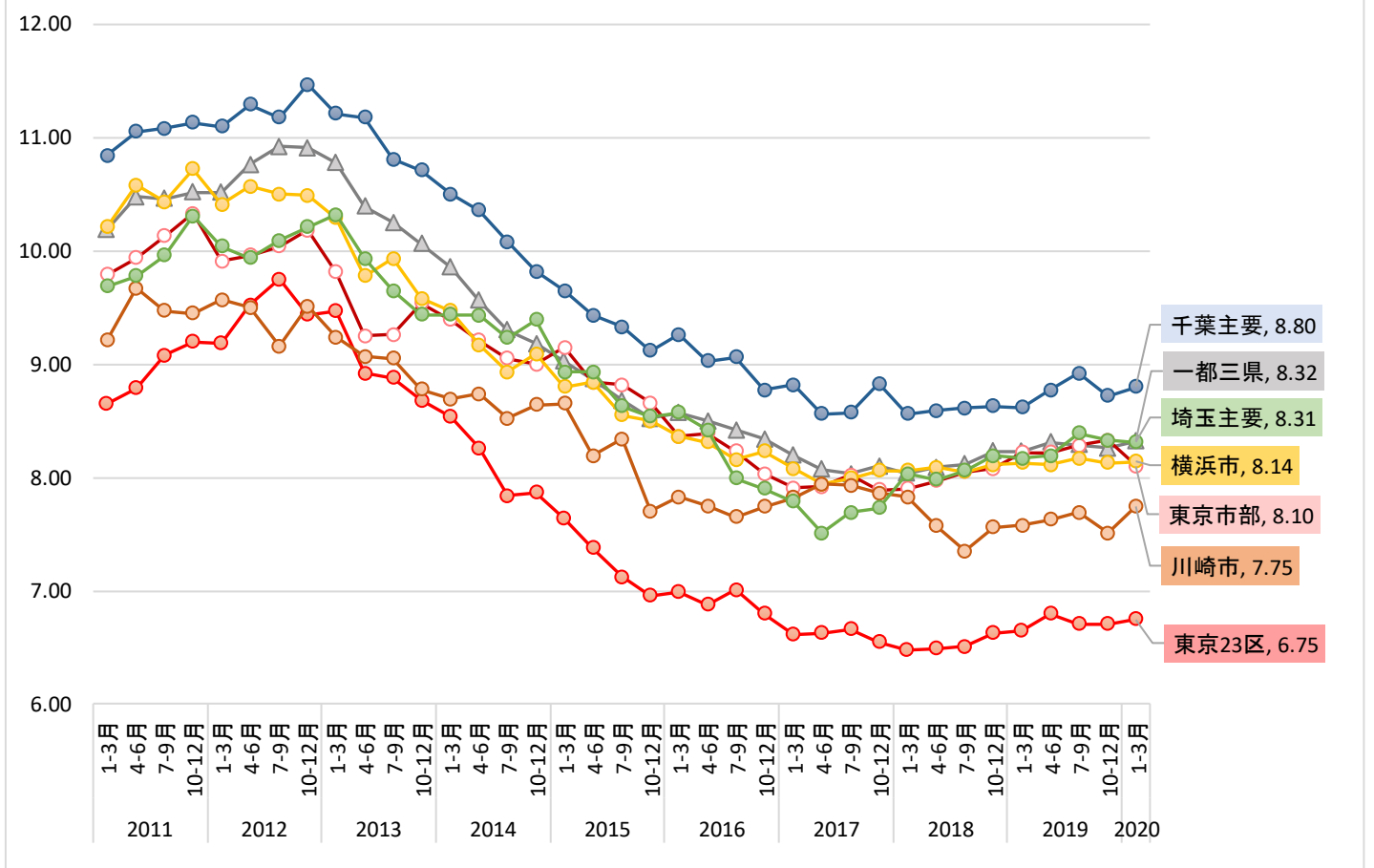
単位:万円

価格		2017年 1月~3月	2017年 4月~6月	2017年 7月~9月	2017年 10月~12月	2018年 1月~3月	2018年 4月~6月	2018年 7月~9月	2018年 10月~12月	2019年 1月~3月	2019年 4月~6月	2019年 7月~9月	2019年 10月~12月	2020年 1月~3月
全国	登録	1,493	1,550	1,456	1,492	1,481	1,424	1,394	1,400	1,551	1,578	1,575	1,567	1,529
	問い合わせ	985	1,077	1,037	1,071	1,012	1,015	1,034	1,047	1,093	1,068	1,129	1,029	1,059
一部三県	登録	1,718	1,823	1,749	1,837	1,865	1,813	1,802	1,826	1,881	1,956	1,908	1,863	1,805
	問い合わせ	1,181	1,267	1,302	1,284	1,241	1,191	1,193	1,233	1,234	1,316	1,325	1,203	1,193
東京23区	登録	1,893	2,000	1,925	2,038	2,117	2,031	2,026	2,085	2,128	2,242	2,164	2,118	2,064
	問い合わせ	1,517	1,687	1,847	1,724	1,807	1,660	1,672	1,845	1,736	1,968	1,903	1,797	1,650
東京市部	登録	1,010	1,113	953	1,031	992	1,016	1,198	968	1,214	1,252	1,281	1,177	1,310
	問い合わせ	620	858	589	614	597	607	724	732	657	674	754	646	738
横浜市	登録	1,138	1,201	1,251	1,233	1,224	1,251	1,171	1,143	1,172	1,204	1,160	1,095	1,082
	問い合わせ	742	783	791	979	891	721	829	912	931	1,007	943	909	834
川崎市	登録	1,187	1,319	1,328	1,362	1,246	1,168	1,244	1,268	1,346	1,382	1,352	1,370	1,369
	問い合わせ	888	894	876	950	1,024	730	743	756	1,137	833	871	985	948
埼玉主要都市	登録	1,319	1,063	1,257	1,280	1,234	1,117	1,223	1,214	1,210	1,146	1,254	1,161	1,155
	問い合わせ	687	795	683	622	574	882	760	842	651	628	683	769	598
千葉主要都市	登録	1,016	1,038	925	964	954	1,107	1,076	929	1,092	1,017	1,102	1,284	1,081
	問い合わせ	656	723	636	661	778	632	566	655	637	666	885	771	850
札幌市	登録	727	599	554	595	624	662	573	585	621	592	634	665	639
	問い合わせ	384	485	560	448	522	416	440	419	472	486	575	501	604
仙台市	登録	614	618	670	610	633	708	830	774	886	803	916	756	901
	問い合わせ	519	649	557	442	338	549	445	456	462	584	654	513	1,193
名古屋市	登録	958	1,067	1,076	1,141	1,026	1,030	1,033	1,199	1,254	1,212	1,349	1,585	1,806
	問い合わせ	718	710	811	784	768	690	635	646	636	705	785	812	802
京都市	登録	1,326	1,331	1,331	1,415	1,259	1,197	1,210	1,151	1,228	1,189	1,267	1,219	1,142
	問い合わせ	1,109	1,098	1,063	1,253	926	1,038	1,109	1,280	891	1,160	848	962	989
大阪市	登録	1,364	1,415	1,369	1,374	1,372	1,363	1,337	1,326	1,364	1,382	1,395	1,370	1,394
	問い合わせ	883	1,391	926	1,091	1,057	1,114	1,272	1,255	1,172	1,235	1,163	1,131	1,387
神戸市	登録	1,190	1,135	1,049	1,083	1,023	997	1,008	964	997	1,027	1,105	1,054	1,024
	問い合わせ	796	830	862	1,178	897	828	836	1,127	1,063	1,041	1,053	850	840
広島市	登録	875	725	755	768	830	749	816	727	840	1,174	874	941	1,065
	問い合わせ	503	383	479	490	686	795	892	952	667	938	839	846	904
福岡市	登録	807	890	893	865	877	922	991	993	902	903	890	983	972
	問い合わせ	574	671	555	825	671	723	810	782	671	617	613	715	834

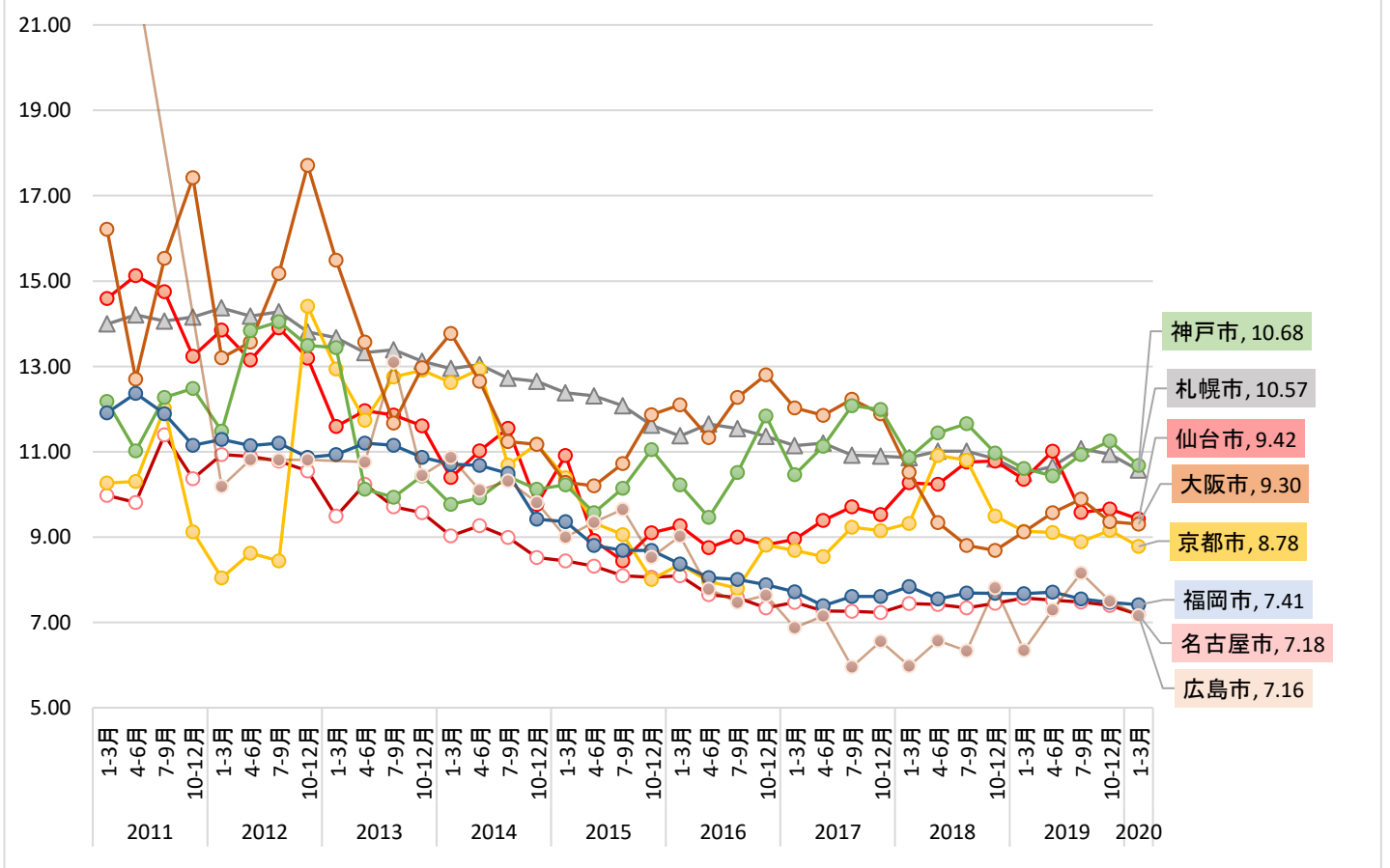
収益物件 市場動向 四半期レポート

※調査データを引用する際は、「不動産投資と収益物件の情報サイト 健美家（けんびや）」と明記をお願いいたします

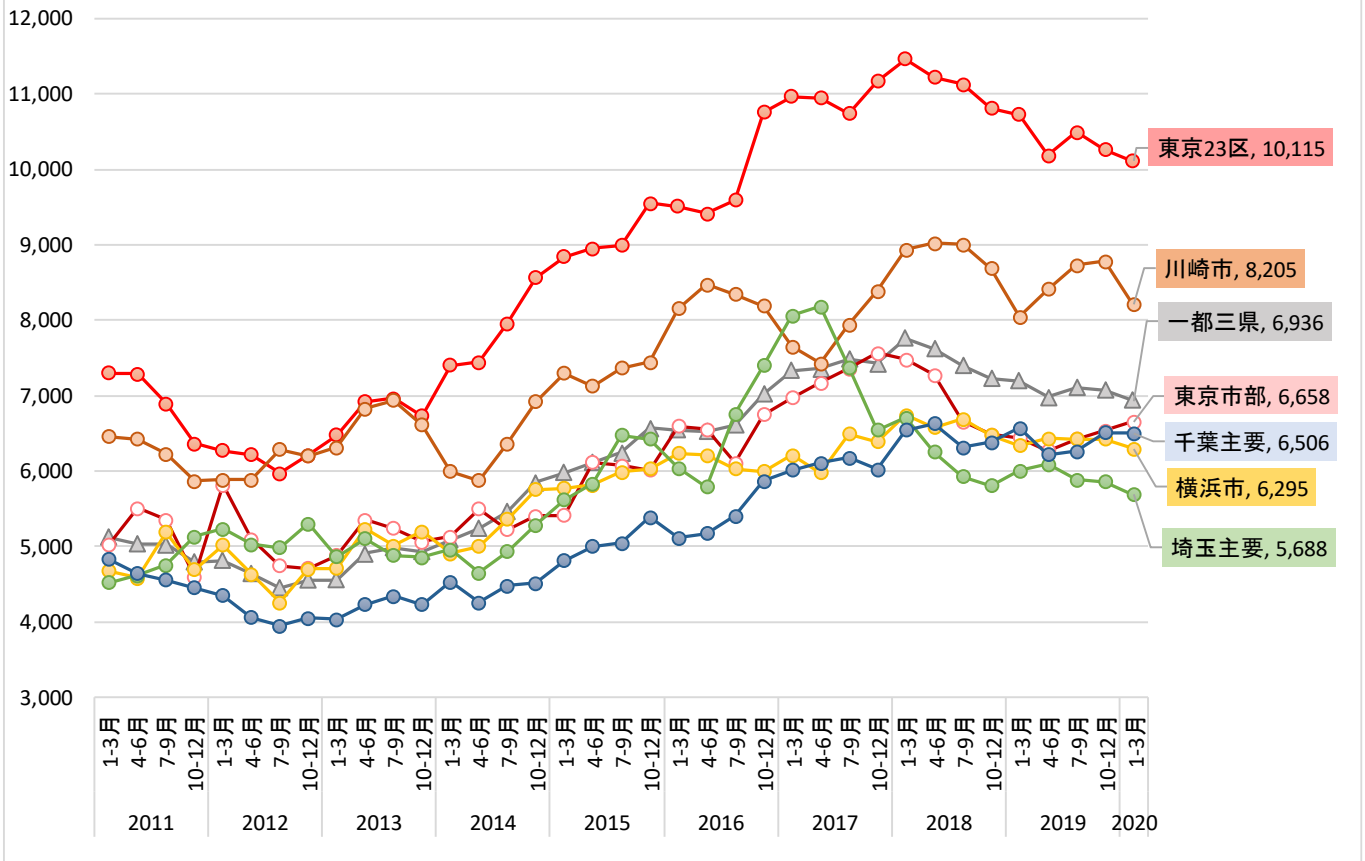
< 一都三県：利回り推移 (登録) >



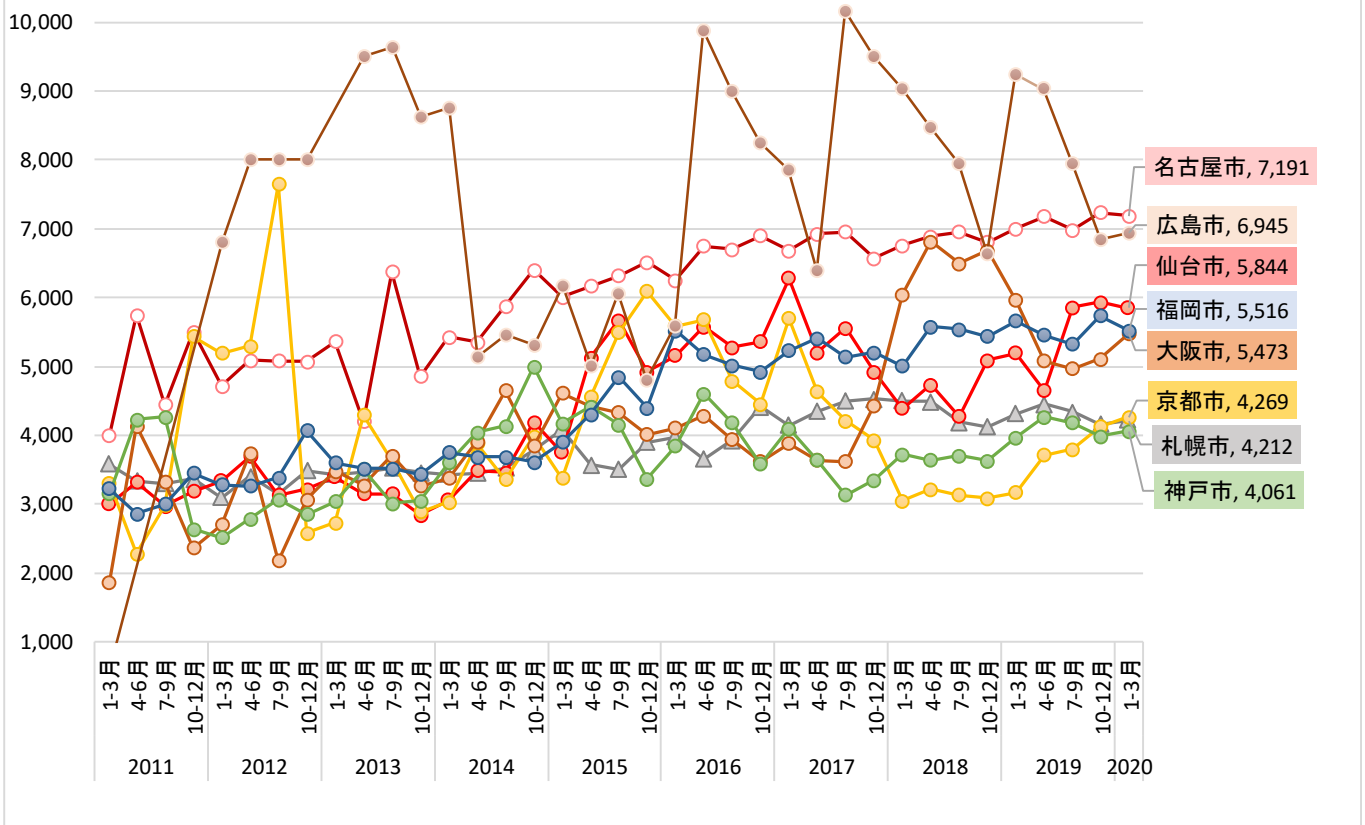
< 主要都市：利回り推移 (登録) >



＜ 一都三県：価格推移（登録） ＞



＜ 主要都市：価格推移（登録） ＞



単位:%

		2017年 1月~3月	2017年 4月~6月	2017年 7月~9月	2017年 10月~12月	2018年 1月~3月	2018年 4月~6月	2018年 7月~9月	2018年 10月~12月	2019年 1月~3月	2019年 4月~6月	2019年 7月~9月	2019年 10月~12月	2020年 1月~3月
全国	築10年未満	6.92	6.85	6.83	6.86	6.83	6.89	6.91	6.88	6.96	6.95	6.90	6.94	6.96
	築10年~	8.22	8.26	8.19	8.18	8.03	8.09	8.12	8.02	8.02	8.11	8.22	8.32	8.09
	築20年~	10.17	10.15	10.34	10.28	10.14	10.33	10.17	10.17	9.99	10.11	10.14	10.00	9.92
一都三県	築10年未満	6.83	6.78	6.74	6.76	6.74	6.81	6.85	6.85	6.94	6.92	6.85	6.94	6.98
	築10年~	7.61	7.64	7.42	7.57	7.45	7.43	7.61	7.59	7.63	7.64	7.63	7.75	7.68
	築20年~	9.20	9.02	9.00	9.11	9.07	9.13	9.09	9.27	9.20	9.24	9.27	9.14	9.23
東京23区	築10年未満	6.15	6.22	6.14	6.07	6.03	6.08	6.02	6.12	6.25	6.28	6.21	6.26	6.20
	築10年~	6.72	6.07	6.09	6.04	6.13	6.15	6.24	6.75	6.72	6.62	6.55	6.46	6.62
	築20年~	7.37	7.35	7.48	7.33	7.23	7.15	7.18	7.31	7.18	7.46	7.42	7.31	7.46
東京市部	築10年未満	6.73	6.65	6.71	6.57	6.62	6.65	6.64	6.78	7.00	6.91	6.86	6.97	7.04
	築10年~	6.89	7.09	7.03	7.37	7.30	7.00	7.18	7.08	7.23	7.12	7.08	7.46	7.37
	築20年~	8.77	8.69	8.77	8.68	8.65	8.80	8.71	8.71	8.80	8.82	8.91	8.97	8.61
横浜市	築10年未満	7.57	7.44	7.52	7.69	7.79	7.85	7.73	7.65	7.64	7.58	7.57	7.57	7.65
	築10年~	7.00	7.33	7.49	7.64	7.67	7.53	7.54	7.69	7.92	7.91	8.01	8.18	8.04
	築20年~	8.70	8.53	8.53	8.56	8.46	8.53	8.63	8.78	8.68	8.70	8.88	8.65	8.71
川崎市	築10年未満	7.24	7.23	7.17	7.13	7.16	7.01	7.06	7.12	7.18	7.33	7.24	7.27	7.20
	築10年~	7.19	6.93	7.22	7.66	7.71	6.98	6.86	7.03	7.64	7.28	7.19	7.28	7.33
	築20年~	8.41	8.78	8.87	9.07	8.88	8.71	8.46	8.90	8.87	8.76	8.81	8.21	8.91
埼玉主要都市	築10年未満	6.19	6.32	6.34	6.51	6.74	6.68	6.70	6.66	6.93	6.52	6.68	7.07	7.20
	築10年~	7.08	7.00	6.96	7.17	7.12	7.27	6.89	7.33	7.39	8.13	9.09	9.06	8.16
	築20年~	8.72	8.46	8.91	8.75	8.99	8.70	8.64	8.75	8.81	9.02	9.06	8.81	8.77
千葉主要都市	築10年未満	7.37	7.04	6.99	7.29	7.36	7.46	7.43	7.43	7.53	7.42	7.23	7.12	7.14
	築10年~	8.10	8.02	7.19	7.41	7.50	7.56	7.61	7.79	7.87	7.81	7.83	7.87	8.23
	築20年~	9.50	9.36	9.44	9.63	9.33	9.38	9.48	9.43	9.35	9.49	9.64	9.34	9.41
札幌市	築10年未満	8.69	8.79	8.74	8.53	8.41	8.65	8.37	8.69	8.36	8.33	8.63	8.48	8.37
	築10年~	9.26	9.34	9.62	9.38	9.27	9.33	9.56	9.50	9.41	9.54	9.87	9.58	9.34
	築20年~	12.30	12.55	12.17	12.27	12.00	11.80	11.58	11.49	11.01	11.31	11.73	11.46	11.07
仙台市	築10年未満	7.34	7.20	6.44	6.88	6.69	6.87	7.06	6.58	6.96	6.51	6.28	6.10	6.02
	築10年~	9.56	10.79	10.45	9.42	9.40	10.00	9.73	8.63	8.52	8.63	8.52	8.46	8.19
	築20年~	10.16	11.53	11.52	11.61	11.48	11.64	11.70	12.07	11.93	12.49	11.53	11.46	11.00
名古屋市	築10年未満	7.14	7.13	6.92	7.03	7.17	7.08	6.93	6.77	6.75	6.73	6.75	6.70	6.75
	築10年~	7.65	7.52	7.59	7.67	7.77	7.97	7.67	8.13	8.29	8.48	8.74	8.36	8.01
	築20年~	8.53	7.57	8.36	7.58	8.08	8.20	8.31	9.13	9.13	9.10	9.68	9.24	9.00
京都市	築10年未満	6.97	6.31	6.38	6.18	5.97	6.11	6.12	6.41	6.67	6.18	5.88	5.93	5.97
	築10年~	6.92	6.15	6.80	7.51	6.80		7.35	7.55	7.62	7.62	6.69	7.30	6.84
	築20年~	9.16	9.32	10.09	10.11	10.34	11.93	11.82	10.25	9.85	9.43	9.41	9.92	9.35
大阪市	築10年未満	7.08	6.97	6.95	7.06	6.98	7.03	6.98	6.90	7.12	6.97	7.06	6.89	6.53
	築10年~	7.82	7.01	7.69	6.68	7.32	7.32		8.22	8.80	8.75	9.46	8.96	8.10
	築20年~	13.28	13.83	13.86	14.03	14.03	13.33	11.40	11.95	11.82	12.70	13.05	12.20	12.07
神戸市	築10年未満	6.72	6.49	6.71	6.76	6.74	6.97	6.76	6.75	6.86	7.03	7.35	7.33	7.27
	築10年~	8.55	10.12	11.10	11.17	11.64	9.70	8.40	8.86	8.85	9.75	9.97	10.71	10.70
	築20年~	12.72	14.31	15.65	15.33	13.15	13.94	14.13	13.20	12.89	12.37	12.63	12.44	11.85
広島市	築10年未満	6.18	8.54	6.45	5.35	5.13	6.25	6.47	7.19	6.06	6.14	5.61	5.16	5.26
	築10年~				8.80		7.10					10.57	10.57	10.57
	築20年~	7.02	6.23	5.56	6.58	6.40	6.91	6.13	8.68	6.82	8.62	8.80	8.09	8.00
福岡市	築10年未満	6.84	6.80	7.04	6.87	6.85	6.87	6.89	6.66	6.79	6.67	6.61	6.53	6.38
	築10年~	7.56	7.61	7.64	7.86	7.76	7.74	7.70	7.58	7.52	7.71	7.28	7.18	7.31
	築20年~	8.93	8.81	9.08	8.92	9.45	8.90	9.16	9.43	9.38	9.91	9.15	8.97	8.86

単位:万円

		2017年 1月~3月	2017年 4月~6月	2017年 7月~9月	2017年 10月~12月	2018年 1月~3月	2018年 4月~6月	2018年 7月~9月	2018年 10月~12月	2019年 1月~3月	2019年 4月~6月	2019年 7月~9月	2019年 10月~12月	2020年 1月~3月
全国	築10年未満	9,438	9,628	9,827	9,892	10,329	9,931	9,713	9,517	9,556	9,587	9,711	9,714	9,501
	築10年~	6,879	6,685	6,743	6,596	6,898	7,108	7,040	7,446	7,500	7,236	7,432	7,227	7,321
	築20年~	4,738	4,634	4,608	4,628	4,802	4,714	4,707	4,649	4,710	4,579	4,619	4,678	4,711
一都三県	築10年未満	10,050	10,309	10,604	10,676	11,074	10,627	10,259	10,053	9,983	10,032	10,235	10,082	9,821
	築10年~	8,254	7,910	7,921	7,435	7,683	7,879	7,688	8,069	7,984	7,764	8,165	7,858	7,842
	築20年~	5,371	5,286	5,373	5,270	5,494	5,455	5,391	5,200	5,217	5,086	5,095	5,182	5,108
東京23区	築10年未満	12,536	13,025	13,094	13,473	13,607	13,146	13,265	12,665	12,353	12,330	12,436	12,308	12,368
	築10年~	10,767	10,699	10,126	10,332	10,444	10,645	10,658	10,604	10,371	10,073	11,207	10,840	9,920
	築20年~	8,410	7,882	7,755	8,184	8,543	8,629	8,544	8,371	8,606	7,735	7,711	7,703	7,599
東京市部	築10年未満	10,557	11,803	12,595	12,067	12,136	11,331	10,106	9,413	8,941	8,869	9,162	8,917	9,076
	築10年~	7,158	7,256	8,013	8,113	8,055	8,345	7,734	8,411	8,544	8,817	9,516	9,062	7,849
	築20年~	4,883	4,885	4,943	5,114	5,063	5,046	5,240	5,081	5,251	5,070	5,130	5,289	5,575
横浜市	築10年未満	7,514	7,078	7,466	7,451	7,850	7,713	7,849	7,831	7,925	8,275	8,222	8,360	7,943
	築10年~	6,613	6,705	7,172	6,225	6,095	6,044	6,462	6,509	5,577	5,409	5,725	6,404	6,017
	築20年~	4,935	4,778	5,430	5,255	5,496	5,075	5,019	4,792	4,843	4,775	4,595	4,623	4,598
川崎市	築10年未満	9,946	9,583	10,941	10,551	10,756	10,522	10,004	10,026	9,039	9,078	9,909	10,017	9,366
	築10年~	7,697	7,670	7,383	8,396	9,177	11,315	11,069	9,583	8,191	10,190	10,757	9,787	11,369
	築20年~	5,853	5,513	5,088	5,161	6,401	5,970	5,344	4,941	4,760	5,274	5,506	5,433	5,180
埼玉主要都市	築10年未満	11,442	10,149	8,966	7,452	7,078	7,457	7,584	7,192	7,772	8,295	8,041	7,376	6,587
	築10年~	9,887	10,581	9,493	8,604	9,112	8,953	8,274	5,360	6,588	6,735	6,068	5,116	5,750
	築20年~	6,082	6,267	5,634	5,408	6,100	5,355	5,150	5,381	5,120	4,928	4,904	5,276	5,325
千葉主要都市	築10年未満	6,549	7,288	7,246	7,903	8,125	7,796	7,298	7,303	7,347	7,758	8,409	8,671	8,997
	築10年~	10,289	8,905	8,094	6,806	6,989	8,201	7,839	8,060	8,763	8,907	7,711	7,958	7,698
	築20年~	5,218	5,135	5,487	5,237	5,770	5,728	5,450	5,547	5,692	5,159	5,356	5,646	5,551
札幌市	築10年未満	6,471	7,362	7,215	7,296	7,584	7,727	6,815	6,755	7,476	7,413	7,031	7,156	7,260
	築10年~	5,941	5,831	5,818	5,450	6,126	6,797	5,856	5,364	5,683	6,422	6,218	5,725	5,831
	築20年~	2,998	3,074	3,129	3,371	3,274	3,422	3,564	3,479	3,614	3,441	3,429	3,548	3,546
仙台市	築10年未満	7,521	6,640	9,021	6,799	8,836	8,490	9,232	11,335	9,397	9,603	9,829	10,408	10,347
	築10年~	4,680	3,369	3,693	4,569	4,681	5,142	5,130	6,260	6,361	5,598	5,929	6,446	6,419
	築20年~	5,904	4,035	4,188	3,803	3,163	3,268	3,153	3,692	3,443	3,298	4,125	4,046	4,175
名古屋市	築10年未満	7,101	7,062	7,249	7,036	7,126	7,439	7,840	7,680	7,954	8,062	7,880	7,916	7,744
	築10年~	5,724	6,512	6,407	5,745	5,849	6,025	5,987	5,796	5,777	5,722	5,234	6,562	6,048
	築20年~	6,188	6,909	6,497	5,423	6,960	5,931	5,505	5,312	5,865	6,033	4,778	5,169	5,337
京都市	築10年未満	5,938	4,068	4,832	4,692	3,534	4,717	5,207	4,525	4,780	7,488	8,001	8,418	7,918
	築10年~	3,190	15,098	10,656	5,228	7,095		4,922	5,082	6,333	7,532	3,940	7,040	7,333
	築20年~	5,676	4,328	3,692	3,654	2,838	2,906	2,677	2,666	2,639	3,266	3,256	3,214	3,608
大阪市	築10年未満	9,244	7,899	7,564	8,815	9,828	9,381	8,854	8,439	7,676	7,053	7,230	8,159	8,629
	築10年~	9,808	6,291	8,326	6,500	3,180	3,180		3,297	5,227	4,618	3,935	3,092	3,475
	築20年~	2,517	2,032	2,306	2,450	2,454	2,796	3,255	3,617	3,701	2,830	2,599	2,470	2,885
神戸市	築10年未満	7,130	5,802	4,976	4,935	4,621	4,579	5,132	4,932	5,644	6,035	5,969	6,968	6,209
	築10年~	4,297	4,096	3,999	4,453	5,146	5,654	5,175	6,888	6,661	5,614	5,071	3,077	3,250
	築20年~	2,432	2,168	1,883	2,326	3,163	3,077	3,018	2,888	2,868	3,217	3,299	3,211	3,410
広島市	築10年未満	11,800	9,150	14,830	15,192	16,019	10,983	8,861	7,758	11,775	11,593	13,400	9,472	8,366
	築10年~				3,750		3,800					6,500	6,500	6,500
	築20年~	7,208	4,550	7,042	7,900	4,392	6,410	6,900	5,514	5,451	4,910	4,926	5,390	5,459
福岡市	築10年未満	6,306	6,170	5,806	6,229	6,285	6,656	6,595	6,130	6,895	6,310	6,377	6,517	6,719
	築10年~	5,117	5,061	4,949	4,852	4,686	4,806	5,057	5,780	5,609	5,391	5,485	6,316	5,447
	築20年~	3,955	3,778	3,652	3,451	3,388	4,203	4,280	4,000	3,813	3,940	3,734	3,995	4,251

単位:%

利回り

		2017年 1月~3月	2017年 4月~6月	2017年 7月~9月	2017年 10月~12月	2018年 1月~3月	2018年 4月~6月	2018年 7月~9月	2018年 10月~12月	2019年 1月~3月	2019年 4月~6月	2019年 7月~9月	2019年 10月~12月	2020年 1月~3月
全国	登録	8.90	8.84	8.97	8.89	8.78	8.91	8.86	8.83	8.77	8.91	8.91	8.86	8.78
	問い合わせ	11.15	10.88	10.97	11.38	10.68	11.30	11.41	11.66	11.93	12.13	12.13	12.05	11.87
一都三県	登録	8.19	8.07	8.03	8.10	8.03	8.09	8.12	8.23	8.23	8.31	8.29	8.26	8.32
	問い合わせ	9.99	9.63	9.73	10.05	9.55	9.97	10.26	10.27	10.87	11.05	10.70	10.92	10.98
東京23区	登録	6.61	6.63	6.66	6.55	6.48	6.49	6.51	6.63	6.65	6.80	6.71	6.71	6.75
	問い合わせ	8.05	7.92	8.12	8.12	7.91	8.13	7.94	7.98	8.58	9.40	8.16	7.92	8.58
東京市部	登録	7.91	7.92	8.02	7.89	7.90	7.97	8.05	8.08	8.22	8.22	8.28	8.33	8.10
	問い合わせ	9.83	9.30	9.52	9.52	9.93	10.17	10.48	9.61	10.22	10.43	10.55	13.09	11.13
横浜市	登録	8.08	7.94	7.99	8.06	8.06	8.09	8.05	8.11	8.13	8.11	8.17	8.13	8.14
	問い合わせ	8.90	8.66	8.69	8.77	8.90	8.69	8.81	9.06	9.89	9.98	9.49	9.38	10.03
川崎市	登録	7.82	7.94	7.93	7.86	7.83	7.57	7.35	7.56	7.58	7.63	7.69	7.51	7.75
	問い合わせ	9.19	8.61	8.83	8.86	8.25	8.61	8.73	8.83	9.20	9.16	8.89	9.44	9.65
埼玉主要都市	登録	7.79	7.51	7.69	7.73	8.03	7.98	8.06	8.19	8.17	8.19	8.39	8.33	8.31
	問い合わせ	9.78	10.12	9.08	8.57	9.60	9.41	9.17	9.18	9.74	10.06	12.46	10.62	9.83
千葉主要都市	登録	8.82	8.56	8.57	8.83	8.56	8.59	8.61	8.63	8.62	8.77	8.92	8.72	8.80
	問い合わせ	10.44	10.02	10.03	9.96	9.20	9.62	10.44	10.59	11.44	11.33	11.50	11.19	11.06
札幌市	登録	11.14	11.20	10.92	10.90	10.86	11.01	11.01	10.83	10.49	10.66	11.07	10.94	10.57
	問い合わせ	12.76	12.21	12.57	12.25	12.33	12.29	12.86	12.86	12.21	12.31	12.61	12.10	12.00
仙台市	登録	8.95	9.39	9.71	9.53	10.27	10.24	10.76	10.78	10.35	11.01	9.58	9.66	9.42
	問い合わせ	9.53	10.25	10.65	9.50	11.92	11.18	13.75	12.09	13.99	13.74	15.05	13.02	12.15
名古屋市	登録	7.47	7.27	7.26	7.23	7.44	7.42	7.34	7.45	7.57	7.52	7.48	7.40	7.18
	問い合わせ	8.27	7.85	8.30	7.95	8.72	8.36	8.20	8.87	9.63	9.22	9.10	9.07	8.38
京都市	登録	8.69	8.54	9.23	9.15	9.32	10.91	10.80	9.49	9.14	9.11	8.89	9.16	8.78
	問い合わせ	13.46	11.36	10.66	9.96	10.58	19.52	9.88	9.51	8.46	8.93	9.41	8.78	10.16
大阪市	登録	12.03	11.85	12.23	11.89	10.52	9.34	8.80	8.69	9.12	9.57	9.89	9.36	9.30
	問い合わせ	13.27	13.43	14.32	13.68	10.99	9.75	9.89	10.54	11.29	12.07	11.89	10.60	11.46
神戸市	登録	10.46	11.13	12.08	11.99	10.86	11.44	11.66	10.97	10.61	10.43	10.93	11.25	10.68
	問い合わせ	14.10	11.50	11.73	13.84	13.11	11.79	10.30	10.91	15.01	12.58	11.83	11.86	12.54
広島市	登録	6.88	7.15	5.96	6.56	5.98	6.57	6.33	7.81	6.35	7.30	8.16	7.50	7.16
	問い合わせ	6.27	9.42	7.13	7.01	5.28	6.74	5.95	10.59	11.40	11.29	9.13	10.88	10.06
福岡市	登録	7.72	7.39	7.61	7.61	7.84	7.55	7.69	7.68	7.67	7.71	7.55	7.47	7.41
	問い合わせ	8.32	7.95	8.53	8.03	9.19	8.81	9.85	10.71	9.24	9.13	9.65	8.82	8.20

単位:万円

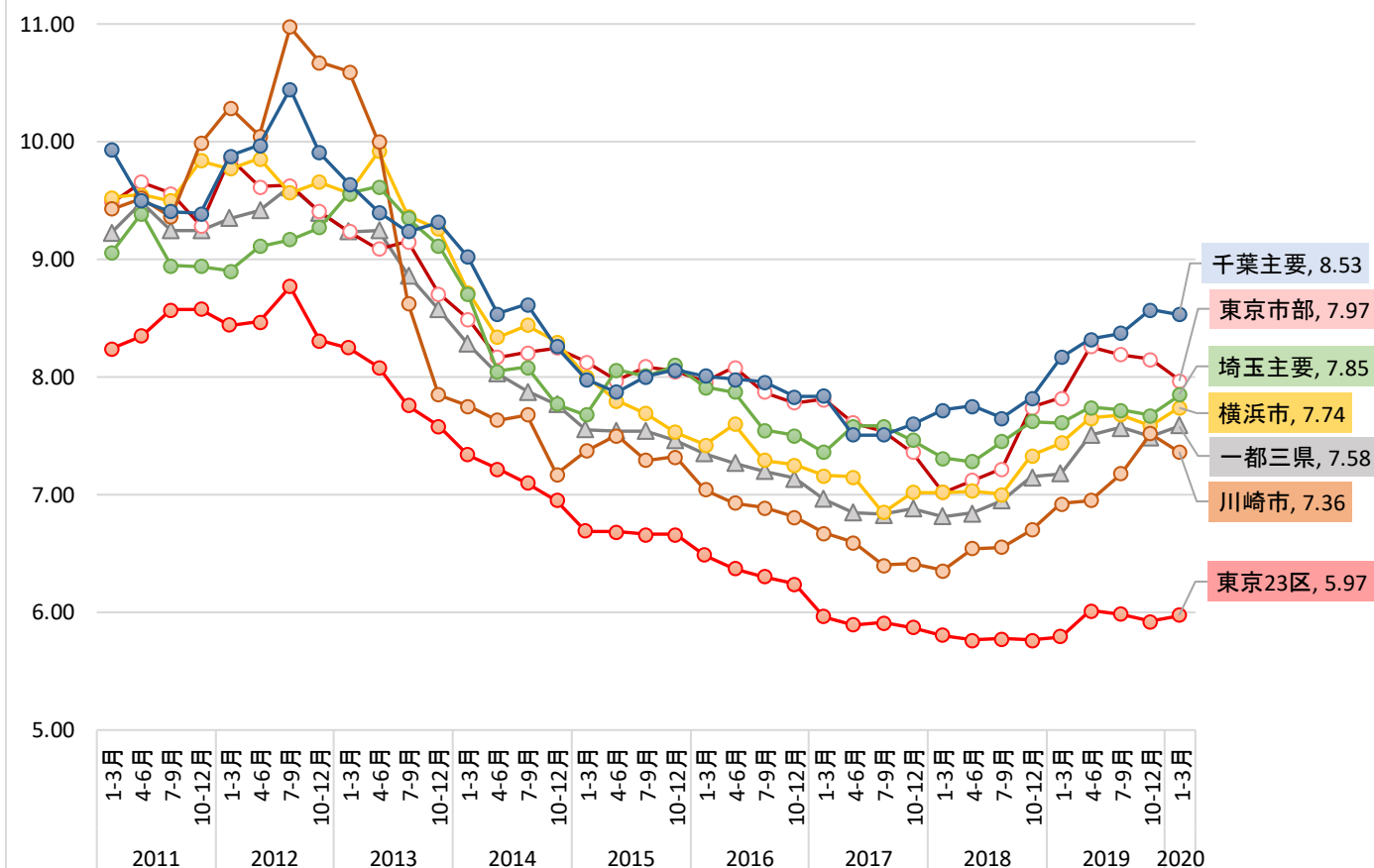
価格

		2017年 1月~3月	2017年 4月~6月	2017年 7月~9月	2017年 10月~12月	2018年 1月~3月	2018年 4月~6月	2018年 7月~9月	2018年 10月~12月	2019年 1月~3月	2019年 4月~6月	2019年 7月~9月	2019年 10月~12月	2020年 1月~3月
全国	登録	6,487	6,505	6,513	6,591	6,882	6,740	6,613	6,577	6,607	6,410	6,523	6,506	6,491
	問い合わせ	4,926	5,277	5,271	5,026	5,532	5,040	5,047	4,895	4,734	4,342	4,385	4,452	4,459
一都三県	登録	7,326	7,360	7,490	7,432	7,764	7,628	7,407	7,230	7,190	6,987	7,113	7,081	6,936
	問い合わせ	5,672	5,971	6,048	5,778	6,338	5,700	5,732	5,748	5,379	4,841	5,003	5,035	4,900
東京23区	登録	10,962	10,948	10,748	11,175	11,463	11,227	11,134	10,815	10,726	10,192	10,496	10,263	10,115
	問い合わせ	8,294	8,739	8,636	8,400	8,941	8,188	8,496	8,714	8,095	7,363	7,821	8,409	7,513
東京市部	登録	6,973	7,171	7,362	7,569	7,478	7,277	6,656	6,483	6,445	6,276	6,429	6,541	6,658
	問い合わせ	5,106	5,530	5,812	5,622	5,398	5,143	4,287	4,965	4,750	4,290	4,314	3,784	4,101
横浜市	登録	6,210	5,981	6,491	6,392	6,746	6,578	6,695	6,482	6,344	6,431	6,425	6,428	6,295
	問い合わせ	6,266	5,822	6,345	6,331	6,481	6,362	6,884	6,187	5,533	5,277	5,657	5,680	4,879
川崎市	登録	7,656	7,431	7,940	8,392	8,937	9,023	9,010	8,693	8,048	8,412	8,731	8,785	8,205
	問い合わせ	6,281	6,700	6,440	7,229	8,180	6,951	7,193	6,142	6,386	5,729	6,340	5,795	6,111
埼玉主要都市	登録	8,063	8,186	7,382	6,544	6,708	6,251	5,933	5,808	6,008	6,090	5,889	5,861	5,688
	問い合わせ	5,674	5,373	6,823	6,126	6,127	5,208	6,112	5,090	5,210	4,833	4,396	5,207	6,141
千葉主要都市	登録	6,016	6,112	6,175	6,027	6,543	6,631	6,314	6,381	6,573	6,220	6,264	6,514	6,506
	問い合わせ	4,711	4,995	4,864	5,218	5,387	5,618	4,736	4,806	4,239	3,928	3,838	4,007	4,083
札幌市	登録	4,145	4,352	4,499	4,528	4,502	4,487	4,193	4,127	4,313	4,450	4,343	4,162	4,212
	問い合わせ	3,721	3,986	3,540	3,609	3,628	3,746	3,513	3,396	3,748	3,565	3,522	3,548	3,722
仙台市	登録	6,274	5,197	5,561	4,925	4,381	4,732	4,276	5,089	5,188	4,648	5,861	5,929	5,844
	問い合わせ	4,748	4,545	4,515	4,638	3,387	4,465	3,281	3,534	2,885	3,061	3,499	3,784	3,717
名古屋市	登録	6,682	6,923	6,955	6,574	6,761	6,889	6,950	6,800	7,003	7,180	6,987	7,235	7,191
	問い合わせ	5,861	6,836	6,883	6,498	5,583	5,352	5,550	5,434	4,605	5,660	5,547	4,803	5,815
京都市	登録	5,696	4,629	4,207	3,931	3,042	3,216	3,130	3,088	3,166	3,712	3,792	4,124	4,269
	問い合わせ	5,486	5,109	3,296	5,369	4,008	4,394	4,856	3,402	4,654	4,093	4,093	3,993	2,931
大阪市	登録	3,882	3,640	3,615	4,431	6,041	6,811	6,495	6,678	5,957	5,080	4,968	5,106	5,473
	問い合わせ	4,576	5,685	4,832	4,814	6,350	7,819	6,245	5,820	4,621	4,230	4,659	5,365	4,316
神戸市	登録	4,096	3,632	3,134	3,349	3,719	3,640	3,704	3,629	3,961	4,267	4,179	3,985	4,061
	問い合わせ	4,533	3,878	4,557	3,369	4,387	4,138	4,945	4,597	3,171	3,457	4,611	3,011	3,720
広島市	登録	7,864	6,390	10,157	9,511	9,042	8,479	7,946	6,636	9,246	9,023	7,955	6,846	6,945
	問い合わせ	5,487	7,071	4,895	17,400	5,200	7,627	5,338	3,418	7,353	3,577	4,607	4,867	7,014
福岡市	登録	5,229	5,407	5,133	5,197	5,002	5,580	5,536	5,436	5,661	5,453	5,323	5,740	5,516
	問い合わせ	4,466	5,109	4,389	4,912	4,081	4,770	4,352	3,530	3,988	4,691	4,158	4,345	4,590

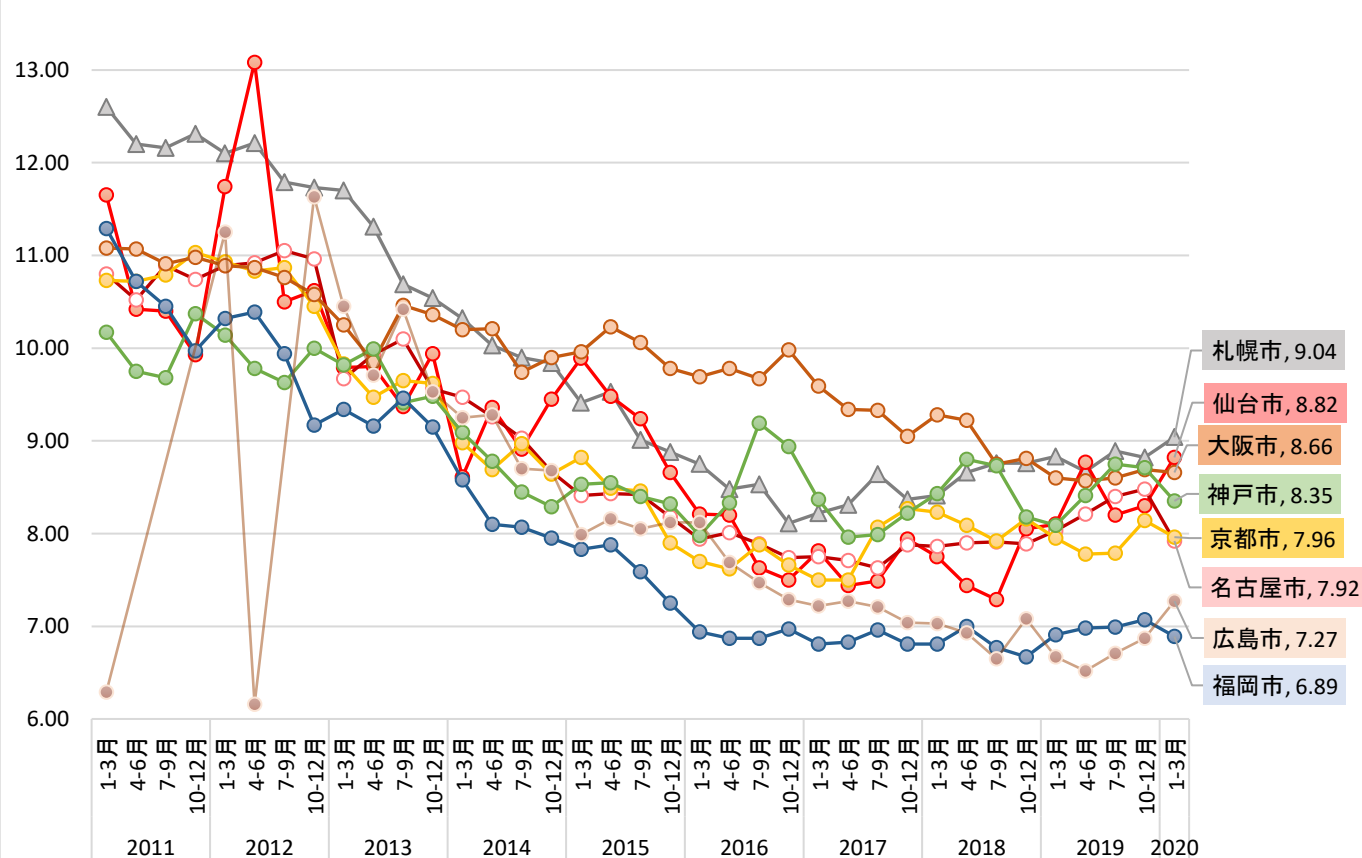
収益物件 市場動向 四半期レポート

※調査データを引用する際は、「不動産投資と収益物件の情報サイト 健美家（けんびや）」と明記をお願いいたします

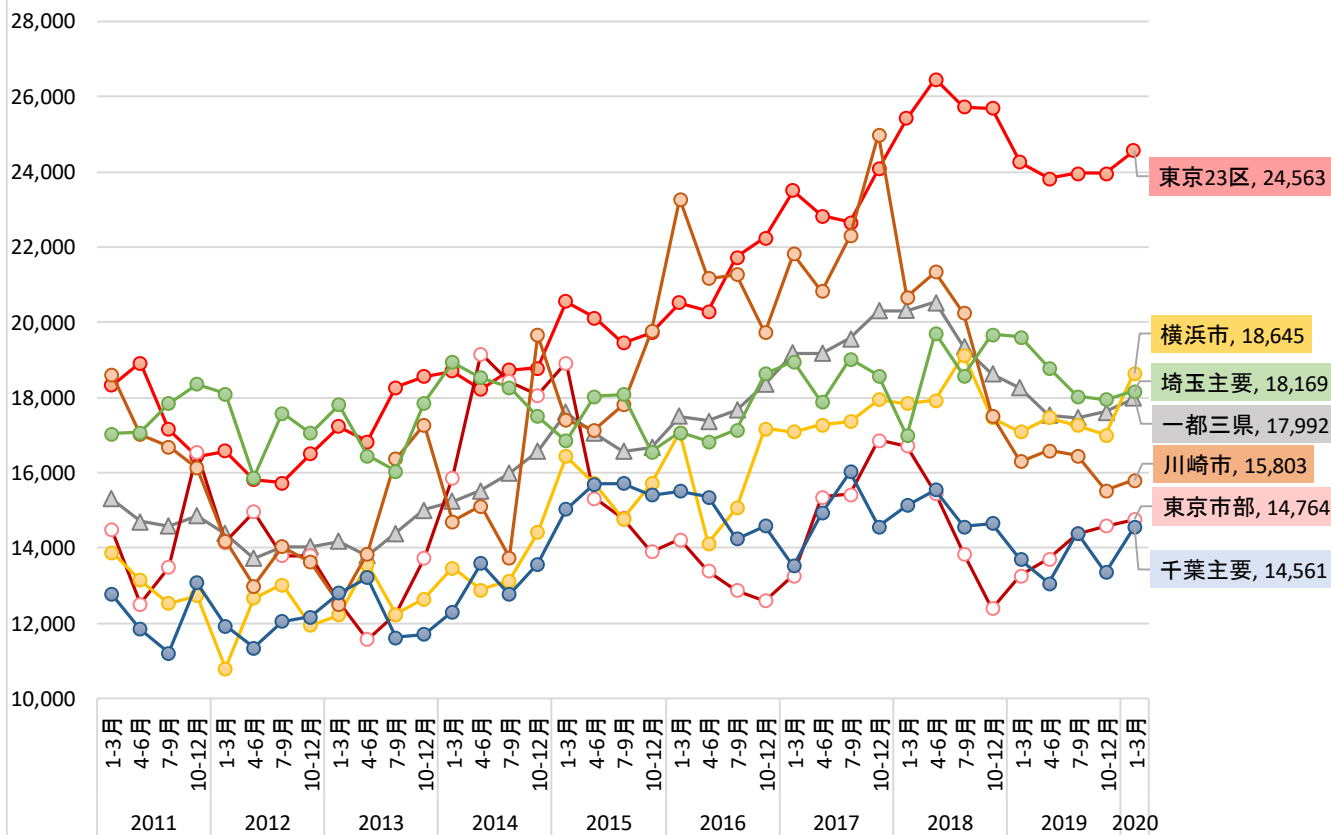
＜一都三県：利回り推移（登録）＞



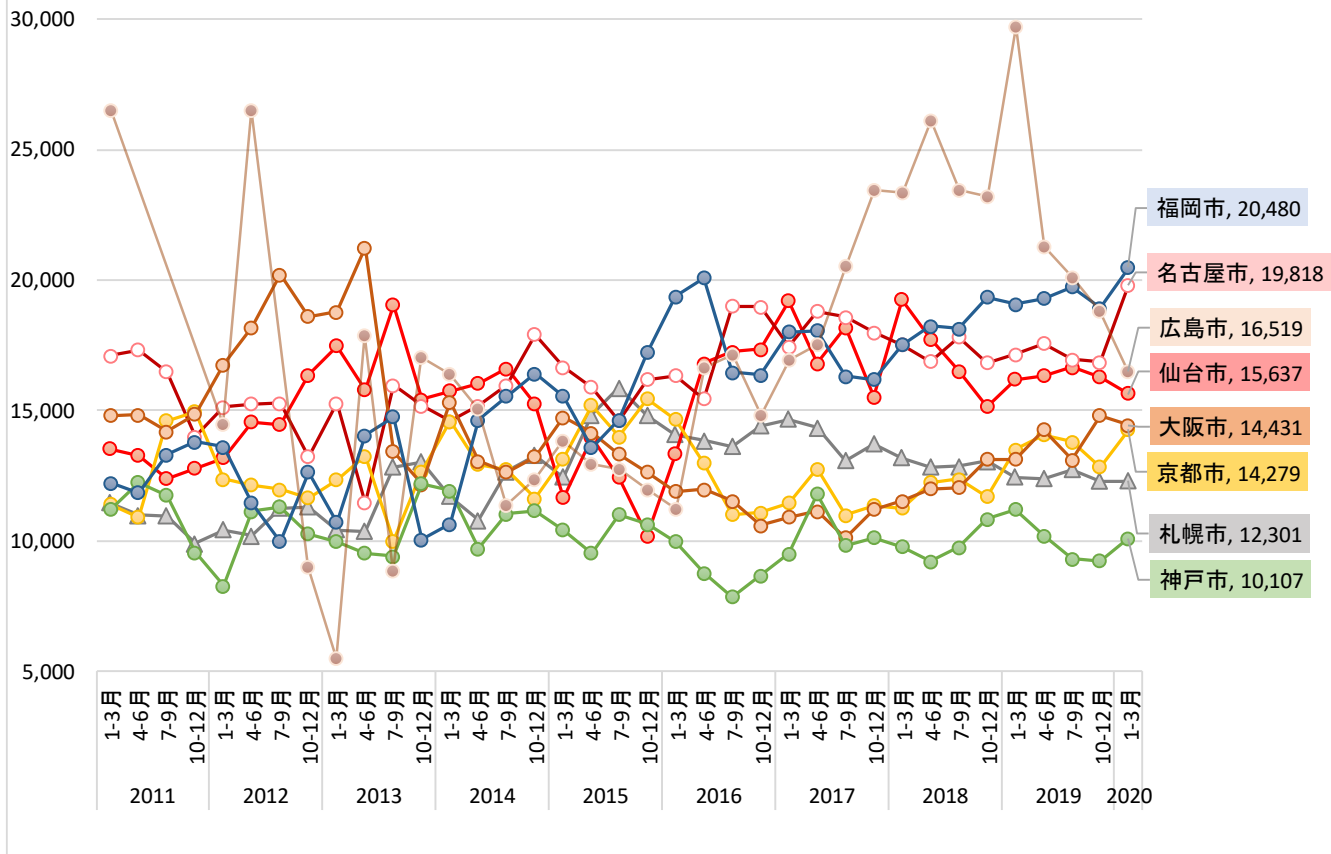
＜主要都市：利回り推移（登録）＞



＜ 一都三県：価格推移（登録） ＞



＜ 主要都市：価格推移（登録） ＞



単位:%

		2017年 1月~3月	2017年 4月~6月	2017年 7月~9月	2017年 10月~12月	2018年 1月~3月	2018年 4月~6月	2018年 7月~9月	2018年 10月~12月	2019年 1月~3月	2019年 4月~6月	2019年 7月~9月	2019年 10月~12月	2020年 1月~3月
全国	築10年未満	5.73	5.72	5.67	5.70	5.62	5.65	5.56	5.55	5.54	5.71	5.66	5.60	5.66
	築10年~	7.02	6.93	7.25	7.24	6.89	7.00	7.10	7.14	6.94	7.10	7.17	7.12	7.02
	築20年~	8.54	8.44	8.58	8.61	8.52	8.60	8.59	8.64	8.66	8.90	9.04	9.07	8.96
一都三県	築10年未満	5.23	5.29	5.17	5.15	5.17	5.23	5.25	5.19	5.24	5.38	5.33	5.29	5.42
	築10年~	6.13	5.99	6.20	6.20	6.05	6.05	6.14	6.29	6.20	6.36	6.35	6.35	6.40
	築20年~	7.40	7.31	7.33	7.37	7.37	7.41	7.55	7.75	7.84	8.11	8.21	8.16	8.19
東京23区	築10年未満	5.07	5.11	5.00	5.00	5.00	5.03	4.99	4.96	5.06	5.17	5.09	5.02	5.17
	築10年~	5.33	5.40	5.44	5.28	5.24	5.20	5.18	5.23	5.25	5.45	5.47	5.42	5.35
	築20年~	6.40	6.29	6.39	6.34	6.28	6.26	6.34	6.35	6.40	6.56	6.59	6.55	6.55
東京市部	築10年未満	5.97	5.76	5.52	5.75	5.57	5.49	5.33	5.46	5.49	5.53	5.46	5.43	5.53
	築10年~	7.03	6.20	6.37	6.25	6.26	6.32	6.48	6.56	6.69	6.43	6.18	6.14	6.55
	築20年~	8.09	8.00	8.01	7.80	7.45	7.57	7.64	8.12	8.27	8.70	8.49	8.51	8.28
横浜市	築10年未満	6.22	6.46	5.84	5.48	5.64	5.49	5.31	5.26	5.42	5.43	5.49	6.21	6.10
	築10年~	5.86	5.92	5.78	5.84	5.92	5.85	6.03	6.07	6.74	6.75	6.79	6.30	6.02
	築20年~	7.40	7.31	7.18	7.40	7.47	7.41	7.44	7.74	7.70	7.92	7.99	7.83	8.08
川崎市	築10年未満	4.96	4.93	4.98	4.62	4.97	5.00	5.48	5.46	5.65	5.85	5.78	5.95	5.65
	築10年~	6.29	5.58	5.65	5.94	5.80	5.88	5.97	6.21	6.13	5.88	5.95	6.42	6.47
	築20年~	7.10	6.98	6.85	6.98	7.14	7.16	7.23	7.17	7.38	7.42	7.64	7.96	7.78
埼玉主要都市	築10年未満	5.40	5.50	5.91	5.69	5.78	5.99	5.94	5.98	5.94	6.07	5.86	5.87	5.87
	築10年~	6.67	6.60	7.10	7.27	6.79	6.76	6.76	6.71	6.52	6.38	6.58	6.81	6.92
	築20年~	7.66	7.96	7.74	7.61	7.50	7.62	7.86	8.08	8.09	8.14	8.40	8.25	8.36
千葉主要都市	築10年未満	6.63	5.85	6.28	6.25	5.80	5.88	6.11	6.25	6.02	5.91	6.05	5.78	6.66
	築10年~	6.53	6.81	6.78	6.79	6.33	6.55	6.77	6.76	6.84	7.01	7.23	7.72	8.08
	築20年~	7.95	7.74	7.66	7.75	7.96	8.02	7.89	8.01	8.48	8.62	8.64	8.76	8.70
札幌市	築10年未満	7.19	7.16	7.10	7.21	7.18	7.12	7.07	7.24	7.17	7.15	7.12	7.17	7.14
	築10年~	7.52	7.60	7.64	7.55	7.60	7.67	7.66	7.90	7.83	8.19	8.20	8.02	7.98
	築20年~	8.86	9.23	9.62	9.38	9.38	9.40	9.54	9.69	9.65	9.48	9.60	9.46	9.75
仙台市	築10年未満		6.00		4.95	4.95	5.18	4.53	5.32	4.88	5.19	5.38	5.19	5.24
	築10年~	6.89	7.01	6.74	7.42	6.37	7.25	6.62	6.95	7.21	7.68	7.22	7.54	7.51
	築20年~	8.06	7.56	7.63	8.16	8.01	7.61	7.67	8.60	8.70	9.39	8.65	8.83	9.17
名古屋市	築10年未満	6.29	6.26	5.93	6.20	6.43	6.03	5.86	6.15	5.79	5.51	5.29	5.33	5.37
	築10年~	6.84	6.92	6.65	6.96	7.09	7.09	6.86	6.82	6.96	6.73	6.76	6.57	6.43
	築20年~	8.24	8.24	8.23	8.44	8.26	8.24	8.22	8.26	8.49	8.72	9.04	9.11	8.71
京都市	築10年未満	5.31	5.51	5.76	6.01	6.31	5.70	5.68	5.85	5.58	6.24	5.54	6.28	6.78
	築10年~	5.70	6.27	7.55	7.79	5.92	5.57	6.32	6.88	6.42	6.71	6.64	6.53	6.41
	築20年~	7.80	7.66	8.30	8.46	8.45	8.40	8.20	8.33	8.22	8.00	8.13	8.40	8.24
大阪市	築10年未満	6.71	6.47	6.46	6.71	6.50	6.73	6.40	6.36	6.52	6.40	6.37	6.26	6.15
	築10年~	7.06	7.17	7.72	7.23	7.00	6.89	6.96	6.75	6.74	6.41	6.77	6.45	6.58
	築20年~	10.11	9.63	9.58	9.38	9.64	9.58	9.16	9.16	8.88	8.85	8.96	9.11	9.05
神戸市	築10年未満	6.30	6.15	6.16	5.91	5.88	5.94	6.31	5.73	5.69	5.87	5.83	5.94	5.99
	築10年~	7.91	6.24	6.98	7.49	7.62	7.34	7.24	7.14	7.03	6.97	7.41	7.37	7.31
	築20年~	8.55	8.35	8.24	8.67	8.71	9.02	8.95	8.37	8.36	8.70	9.15	9.02	8.60
広島市	築10年未満	5.49	5.26	5.38	5.32	5.63	5.51	5.48	6.88	5.48	5.30	5.71	5.70	5.81
	築10年~	5.67	6.60	6.52	6.52	6.11	6.11	5.59	6.13	6.11	6.11	6.70	6.70	6.90
	築20年~	7.39	7.51	7.49	7.55	7.42	7.47	7.18	7.23	7.07	6.74	7.00	7.21	7.54
福岡市	築10年未満	5.58	5.59	5.63	5.59	5.18	5.37	5.43	5.35	5.15	5.14	5.06	5.09	5.15
	築10年~	5.71	5.53	6.10	5.84	5.89	6.19	5.75	5.87	6.10	6.29	6.06	5.72	5.62
	築20年~	7.31	7.38	7.44	7.27	7.25	7.42	7.16	7.08	7.33	7.46	7.43	7.50	7.28

単位:万円

		2017年 1月~3月	2017年 4月~6月	2017年 7月~9月	2017年 10月~12月	2018年 1月~3月	2018年 4月~6月	2018年 7月~9月	2018年 10月~12月	2019年 1月~3月	2019年 4月~6月	2019年 7月~9月	2019年 10月~12月	2020年 1月~3月
全国	築10年未満	23,664	24,294	24,850	25,324	24,948	25,532	25,606	26,605	25,936	24,787	24,751	26,021	25,970
	築10年~	17,524	17,158	19,199	19,953	18,946	20,113	18,965	18,998	18,391	18,313	19,212	19,827	19,703
	築20年~	14,239	14,379	13,568	14,411	14,319	14,219	13,478	13,290	13,462	13,205	12,814	12,828	13,703
一都三県	築10年未満	26,538	27,041	28,968	29,123	27,655	28,112	28,225	29,601	28,215	27,551	27,759	28,009	27,612
	築10年~	21,767	19,558	19,813	19,462	22,244	25,055	24,769	23,873	21,294	20,720	22,228	22,720	22,675
	築20年~	17,391	17,344	17,175	18,314	17,983	17,614	15,998	15,143	14,970	14,949	14,594	14,510	15,263
東京23区	築10年未満	26,169	28,220	29,510	29,237	29,638	30,064	30,797	32,404	30,411	29,755	30,237	30,816	30,531
	築10年~	27,644	20,849	21,094	22,902	27,886	33,567	33,530	30,728	25,770	26,653	26,404	26,127	27,342
	築20年~	21,845	20,969	19,672	21,888	22,938	23,277	21,437	20,661	19,673	20,008	19,849	19,506	20,679
東京市部	築10年未満	15,833	16,767	19,418	21,755	21,035	20,513	20,169	19,238	19,297	19,611	19,918	18,214	18,528
	築10年~	9,667	14,831	13,793	12,501	13,214	13,014	14,006	14,670	13,046	13,105	17,465	20,007	17,760
	築20年~	13,459	15,206	15,081	16,616	16,339	14,973	12,850	11,400	12,525	13,187	13,790	13,922	14,217
横浜市	築10年未満	27,204	27,478	24,320	26,450	20,951	22,756	22,850	23,300	21,726	22,528	22,054	15,905	18,884
	築10年~	17,838	26,967	17,895	16,608	19,123	27,154	27,800	27,044	20,097	18,104	17,597	21,501	22,568
	築20年~	16,081	15,561	15,662	16,517	17,006	16,168	17,376	15,728	16,317	16,987	16,746	16,691	18,302
川崎市	築10年未満	45,362	44,623	43,737	51,001	29,112	29,694	27,821	25,895	22,073	21,683	22,729	20,177	22,395
	築10年~	22,004	39,642	30,587	32,735	30,809	25,944	25,498	28,557	30,903	35,209	36,697	41,492	34,396
	築20年~	16,500	15,096	15,703	16,670	14,247	15,640	14,429	13,548	13,405	13,552	13,639	12,480	12,522
埼玉主要都市	築10年未満	22,376	23,802	24,278	26,644	22,479	26,383	25,097	25,100	24,811	23,203	23,181	22,623	22,798
	築10年~	16,926	16,220	21,381	16,428	21,138	22,133	22,534	25,302	24,541	27,230	26,105	22,063	22,547
	築20年~	18,966	17,484	18,378	18,410	16,153	18,028	16,814	17,969	17,961	17,233	15,374	16,250	16,793
千葉主要都市	築10年未満	23,305	14,318	23,408	20,004	19,875	19,248	16,708	17,756	22,822	23,101	19,836	24,568	19,996
	築10年~	19,842	16,482	14,504	15,499	20,601	15,343	21,235	21,968	19,155	17,522	19,706	17,893	13,878
	築20年~	12,896	14,880	15,671	14,210	14,431	15,193	13,760	13,863	12,400	11,976	13,337	12,420	14,360
札幌市	築10年未満	16,432	17,043	14,601	15,119	15,781	15,891	16,160	15,414	14,927	15,878	19,073	17,492	17,291
	築10年~	14,868	14,053	13,481	14,024	13,760	14,143	14,504	14,091	13,331	14,418	14,531	12,945	13,805
	築20年~	14,003	13,148	12,362	12,888	11,799	11,590	11,547	11,771	11,342	10,191	10,357	10,817	10,843
仙台市	築10年未満		72,000		35,000	35,000	22,375	18,829	16,350	28,275	27,000	20,400	30,067	25,750
	築10年~	17,131	14,694	21,631	13,785	19,950	14,758	11,288	10,935	11,519	14,344	19,576	16,447	17,150
	築20年~	19,694	16,020	17,549	15,456	18,796	17,725	16,609	15,704	15,872	15,809	15,784	14,556	14,908
名古屋市	築10年未満	21,924	25,643	25,972	18,573	17,394	19,271	25,610	19,120	23,797	29,460	28,394	27,853	35,713
	築10年~	18,468	18,585	21,563	21,626	18,746	21,368	19,993	18,615	22,242	24,589	21,938	22,709	25,716
	築20年~	16,331	17,603	16,371	16,809	17,164	15,724	16,994	16,308	15,512	15,248	14,839	14,888	15,543
京都市	築10年未満	21,064	24,228	24,202	19,202	18,709	22,913	22,060	21,406	23,913	21,072	20,129	18,241	18,973
	築10年~	20,552	23,183	10,148	10,715	18,514	16,657	14,990	13,019	16,698	18,459	17,976	19,765	23,166
	築20年~	9,948	11,685	10,068	10,908	10,579	11,229	11,481	11,214	12,464	12,999	12,737	11,859	12,878
大阪市	築10年未満	21,699	20,524	21,284	20,020	21,726	18,763	16,374	16,498	16,760	19,245	17,916	27,143	22,012
	築10年~	12,200	17,863	15,058	18,121	14,860	14,130	11,554	17,835	15,686	20,922	19,303	19,831	18,381
	築20年~	10,108	10,234	9,257	10,009	10,484	11,277	11,607	12,556	12,709	13,542	12,163	13,115	13,420
神戸市	築10年未満	16,939	13,773	15,504	20,550	18,348	17,731	17,677	24,368	24,341	19,421	14,946	14,981	17,615
	築10年~	9,505	10,911	11,592	13,614	14,760	18,023	18,998	16,395	13,400	9,543	9,890	18,225	18,616
	築20年~	9,022	11,759	9,151	8,107	8,817	8,500	8,859	9,804	10,042	9,617	8,691	8,317	9,091
広島市	築10年未満	74,500	57,000	56,500	54,600	48,500	59,500	53,875	46,160	67,000	61,075	48,217	44,500	44,375
	築10年~	22,300	7,590	43,867	43,867	56,300	56,300	39,267	55,867	56,300	40,133	12,800	12,800	14,133
	築20年~	13,808	14,157	14,435	13,093	15,060	13,777	12,858	15,897	17,008	14,752	14,134	13,803	13,044
福岡市	築10年未満	20,032	21,500	19,531	22,166	38,036	32,715	24,663	30,811	32,780	33,096	34,735	33,232	34,441
	築10年~	17,367	17,444	16,745	18,031	19,555	18,391	20,703	19,032	21,080	19,522	24,637	26,077	23,226
	築20年~	17,866	17,531	15,657	14,921	14,471	16,416	16,733	17,846	16,619	16,985	16,769	16,107	18,210

単位:%

利回り		2017年 1月~3月	2017年 4月~6月	2017年 7月~9月	2017年 10月~12月	2018年 1月~3月	2018年 4月~6月	2018年 7月~9月	2018年 10月~12月	2019年 1月~3月	2019年 4月~6月	2019年 7月~9月	2019年 10月~12月	2020年 1月~3月
全国	登録	8.05	7.95	8.07	8.08	7.97	8.06	8.05	8.12	8.07	8.36	8.45	8.46	8.37
	問い合わせ	9.83	9.36	9.12	9.92	9.60	9.82	10.34	10.59	10.52	10.53	11.04	11.14	10.72
一都三県	登録	6.96	6.85	6.83	6.88	6.81	6.84	6.95	7.15	7.17	7.51	7.57	7.49	7.58
	問い合わせ	8.91	7.97	7.67	8.71	8.35	8.20	9.13	9.05	9.21	8.95	9.45	9.03	9.19
東京23区	登録	5.96	5.89	5.91	5.87	5.80	5.76	5.77	5.76	5.79	6.01	5.98	5.92	5.97
	問い合わせ	7.56	6.62	6.26	7.23	6.70	6.83	7.15	6.89	7.19	7.01	7.53	7.33	7.20
東京市部	登録	7.81	7.61	7.54	7.36	7.02	7.12	7.22	7.74	7.82	8.26	8.19	8.15	7.97
	問い合わせ	8.55	8.56	8.60	9.04	8.12	8.53	8.37	10.90	9.51	9.49	9.99	10.27	9.80
横浜市	登録	7.16	7.15	6.85	7.02	7.02	7.03	7.00	7.33	7.44	7.65	7.68	7.59	7.74
	問い合わせ	10.70	8.03	7.39	8.70	8.13	8.21	7.83	8.29	8.47	8.74	9.60	8.33	8.53
川崎市	登録	6.67	6.59	6.40	6.41	6.35	6.54	6.55	6.70	6.92	6.95	7.18	7.52	7.36
	問い合わせ	7.63	7.30	6.58	7.26	7.27	7.38	7.51	7.78	7.92	7.75	7.48	9.04	9.76
埼玉主要都市	登録	7.36	7.58	7.58	7.46	7.31	7.28	7.45	7.62	7.61	7.74	7.72	7.67	7.85
	問い合わせ	8.56	8.89	8.52	9.21	8.50	8.44	8.91	9.04	9.27	8.75	8.92	8.40	8.93
千葉主要都市	登録	7.84	7.51	7.51	7.60	7.72	7.75	7.65	7.82	8.17	8.32	8.37	8.57	8.53
	問い合わせ	8.61	8.45	7.66	7.89	8.74	8.94	8.89	8.67	9.66	9.38	9.34	9.67	9.47
札幌市	登録	8.22	8.31	8.64	8.37	8.41	8.66	8.76	8.76	8.83	8.67	8.89	8.82	9.04
	問い合わせ	8.45	8.34	8.80	8.76	8.59	9.05	9.18	9.71	9.65	9.27	9.62	10.59	9.90
仙台市	登録	7.81	7.44	7.49	7.94	7.75	7.44	7.29	8.05	8.10	8.77	8.20	8.30	8.82
	問い合わせ	10.43	7.86	7.94	8.57	9.09	8.20	8.29	9.37	8.98	11.04	10.74	9.66	10.39
名古屋市	登録	7.75	7.71	7.63	7.88	7.86	7.90	7.91	7.89	8.03	8.21	8.40	8.48	7.92
	問い合わせ	9.04	8.68	8.72	9.82	8.67	9.12	9.27	9.21	10.66	11.40	12.29	12.23	10.27
京都市	登録	7.50	7.50	8.07	8.27	8.23	8.09	7.92	8.16	7.95	7.78	7.79	8.14	7.96
	問い合わせ	8.77	7.96	8.50	9.05	9.38	9.51	9.00	9.97	9.88	9.28	9.15	10.21	9.87
大阪市	登録	9.59	9.34	9.33	9.05	9.28	9.22	8.75	8.81	8.60	8.57	8.60	8.69	8.66
	問い合わせ	9.76	9.81	9.71	9.81	9.85	9.50	9.61	10.10	9.97	10.47	10.86	9.50	9.06
神戸市	登録	8.37	7.96	7.99	8.22	8.43	8.80	8.73	8.18	8.09	8.41	8.75	8.71	8.35
	問い合わせ	9.54	8.74	8.34	9.22	9.60	9.81	9.34	8.65	9.08	9.40	9.49	10.13	9.97
広島市	登録	7.22	7.27	7.21	7.04	7.03	6.93	6.65	7.08	6.67	6.52	6.71	6.87	7.27
	問い合わせ	7.88	8.23	7.30	8.10	9.95	7.29	7.10	9.42	6.81	7.20	7.40	8.00	8.37
福岡市	登録	6.81	6.83	6.96	6.81	6.81	7.00	6.77	6.67	6.91	6.98	6.99	7.07	6.89
	問い合わせ	7.92	7.74	8.01	7.75	7.54	10.91	7.85	7.46	7.94	8.32	8.33	9.33	8.21

単位:万円

価格		2017年 1月~3月	2017年 4月~6月	2017年 7月~9月	2017年 10月~12月	2018年 1月~3月	2018年 4月~6月	2018年 7月~9月	2018年 10月~12月	2019年 1月~3月	2019年 4月~6月	2019年 7月~9月	2019年 10月~12月	2020年 1月~3月
全国	登録	15,664	15,879	15,588	16,434	16,222	16,329	15,607	15,468	15,660	15,071	14,886	15,119	15,786
	問い合わせ	13,386	14,311	15,397	13,737	13,637	13,657	12,359	12,076	11,824	12,020	11,488	11,557	12,094
一都三県	登録	19,176	19,192	19,583	20,315	20,320	20,530	19,364	18,644	18,245	17,546	17,476	17,622	17,992
	問い合わせ	15,452	16,629	19,247	17,409	16,941	17,103	14,134	14,139	13,483	14,528	13,262	14,255	13,862
東京23区	登録	23,493	22,828	22,657	24,089	25,408	26,474	25,740	25,697	24,262	23,835	23,968	23,959	24,563
	問い合わせ	20,276	20,819	23,877	23,669	20,747	19,983	18,318	18,738	15,937	19,304	16,824	20,202	18,579
東京市部	登録	13,271	15,357	15,438	16,876	16,715	15,457	13,858	12,391	13,278	13,709	14,390	14,584	14,764
	問い合わせ	12,885	14,178	14,478	13,134	15,286	15,030	12,813	9,870	10,752	11,892	13,136	13,700	13,950
横浜市	登録	17,092	17,283	17,372	17,948	17,840	17,930	19,139	17,473	17,087	17,467	17,266	17,012	18,645
	問い合わせ	10,696	14,420	15,986	16,021	20,754	17,096	17,740	13,306	12,814	15,399	10,888	13,429	15,339
川崎市	登録	21,816	20,835	22,307	25,002	20,678	21,350	20,242	17,524	16,300	16,595	16,463	15,531	15,803
	問い合わせ	20,010	16,871	23,305	20,662	19,418	18,646	16,458	12,349	14,046	14,434	19,819	11,277	10,588
埼玉主要都市	登録	18,961	17,881	19,029	18,581	16,987	19,714	18,578	19,682	19,609	18,794	18,038	17,956	18,169
	問い合わせ	15,802	16,346	17,211	17,024	18,319	18,814	16,054	15,282	14,095	14,633	14,606	14,918	16,327
千葉主要都市	登録	13,530	14,941	16,025	14,572	15,137	15,544	14,566	14,658	13,703	13,056	14,405	13,363	14,561
	問い合わせ	12,927	14,812	17,527	15,412	18,940	17,086	13,341	14,006	13,696	12,283	14,029	10,077	11,790
札幌市	登録	14,664	14,351	13,098	13,722	13,192	12,832	12,872	13,057	12,410	12,390	12,738	12,305	12,301
	問い合わせ	11,455	13,261	12,473	12,552	12,646	12,495	12,871	11,875	11,456	11,832	13,898	10,984	11,921
仙台市	登録	19,168	16,821	18,177	15,515	19,222	17,739	16,517	15,166	16,197	16,339	16,649	16,301	15,637
	問い合わせ	12,705	13,629	14,748	14,825	18,326	13,861	13,303	13,268	12,761	12,999	12,402	10,003	11,769
名古屋市	登録	17,439	18,817	18,582	17,998	17,529	16,884	17,813	16,826	17,160	17,564	16,961	16,869	19,818
	問い合わせ	15,104	18,116	15,976	14,520	15,544	16,763	13,685	13,369	12,626	11,572	11,773	11,784	12,760
京都市	登録	11,470	12,774	10,995	11,360	11,274	12,241	12,366	11,699	13,501	14,070	13,803	12,844	14,279
	問い合わせ	11,637	13,457	15,260	11,185	9,888	13,361	12,351	13,011	10,733	11,785	11,244	12,160	12,632
大阪市	登録	10,922	11,131	10,140	11,216	11,523	11,992	12,061	13,128	13,141	14,279	13,110	14,802	14,431
	問い合わせ	11,832	12,619	11,570	10,396	12,941	12,824	13,288	13,162	12,057	12,726	9,161	13,849	11,726
神戸市	登録	9,518	11,802	9,837	10,123	9,789	9,226	9,761	10,832	11,218	10,203	9,321	9,245	10,107
	問い合わせ	12,233	13,338	11,252	11,286	9,913	10,438	9,938	15,438	9,416	11,572	10,346	7,560	10,514
広島市	登録	16,953	17,524	20,543	23,433	23,377	26,122	23,436	23,199	29,706	21,288	20,115	18,808	16,519
	問い合わせ	28,400	16,719	14,410	18,095	46,000	25,918	13,694	9,897	15,329	16,800	16,121	13,663	7,733
福岡市	登録	18,011	18,056	16,314	16,194	17,516	18,245	18,129	19,354	19,074	19,310	19,737	18,930	20,480
	問い合わせ	12,536	14,013	13,780	11,087	12,890	12,332	14,205	12,203	10,799	9,218	10,068	9,656	11,652

収益物件 市場動向 四半期レポート

※調査データを引用する際は、「不動産投資と収益物件の情報サイト 健美家（けんびや）」と明記をお願いいたします