

収益物件 市場動向

四半期レポート

2020年4月～6月期

- ・ 全体サマリ
- ・ 地域別 利回り・価格の推移
- ・ 主要都市※ 利回り・価格の推移



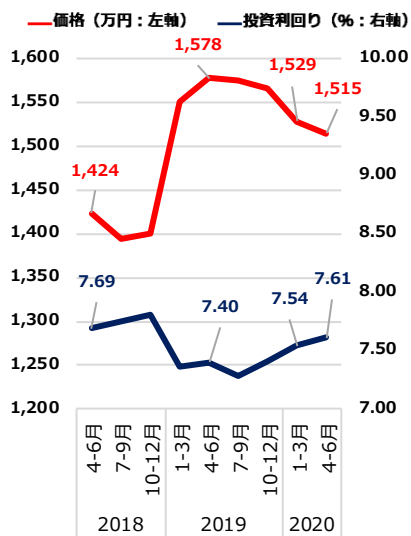
※埼玉主要都市=さいたま市・川口市・戸田市・蕨市

千葉主要都市=千葉市・浦安市・鎌ヶ谷市・市川市・習志野市・松戸市・船橋市・柏市

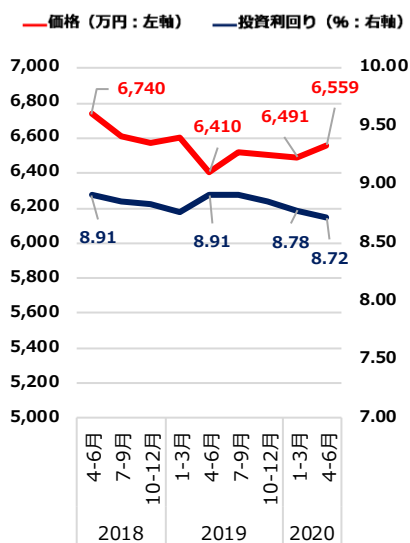
調査対象：健美家に登録された収益（投資用）不動産（区分マンション / 一棟アパート / 一棟マンション）

調査項目：投資利回り（表面利回り）、物件価格の平均値を四半期別に集計

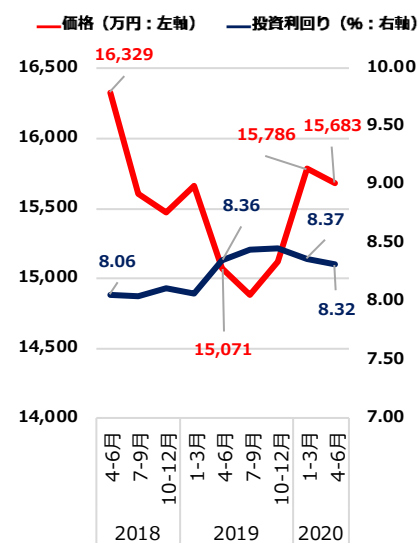
区分マンション



一棟アパート



一棟マンション



		2018年	2018年	2018年	2019年	2019年	2019年	2019年	2020年	2020年
		4月～6月	7月～9月	10月～12月	1月～3月	4月～6月	7月～9月	10月～12月	1月～3月	4月～6月
区分 マンション	利回り (%)	7.69	7.75	7.81	7.36	7.40	7.28	7.41	7.54	7.61
	前期比	-0.02	0.06	0.06	-0.45	0.04	-0.12	0.13	0.13	0.07
	価格 (万円)	1,424	1,394	1,400	1,551	1,578	1,575	1,567	1,529	1,515
	前期比	-3.85%	-2.11%	0.43%	10.79%	1.74%	-0.19%	-0.51%	-2.43%	-0.92%
一棟 アパート	利回り (%)	8.91	8.86	8.83	8.77	8.91	8.91	8.86	8.78	8.72
	前期比	0.13	-0.05	-0.03	-0.06	0.14	0.00	-0.05	-0.08	-0.06
	価格 (万円)	6,740	6,613	6,577	6,607	6,410	6,523	6,506	6,491	6,559
	前期比	-2.06%	-1.88%	-0.54%	0.46%	-2.98%	1.76%	-0.26%	-0.23%	1.05%
一棟 マンション	利回り (%)	8.06	8.05	8.12	8.07	8.36	8.45	8.46	8.37	8.32
	前期比	0.09	-0.01	0.07	-0.05	0.29	0.09	0.01	-0.09	-0.05
	価格 (万円)	16,329	15,607	15,468	15,660	15,071	14,886	15,119	15,786	15,683
	前期比	0.66%	-4.42%	-0.89%	1.24%	-3.76%	-1.23%	1.57%	4.41%	-0.65%

2020年4月～6月

■ 区分マンション

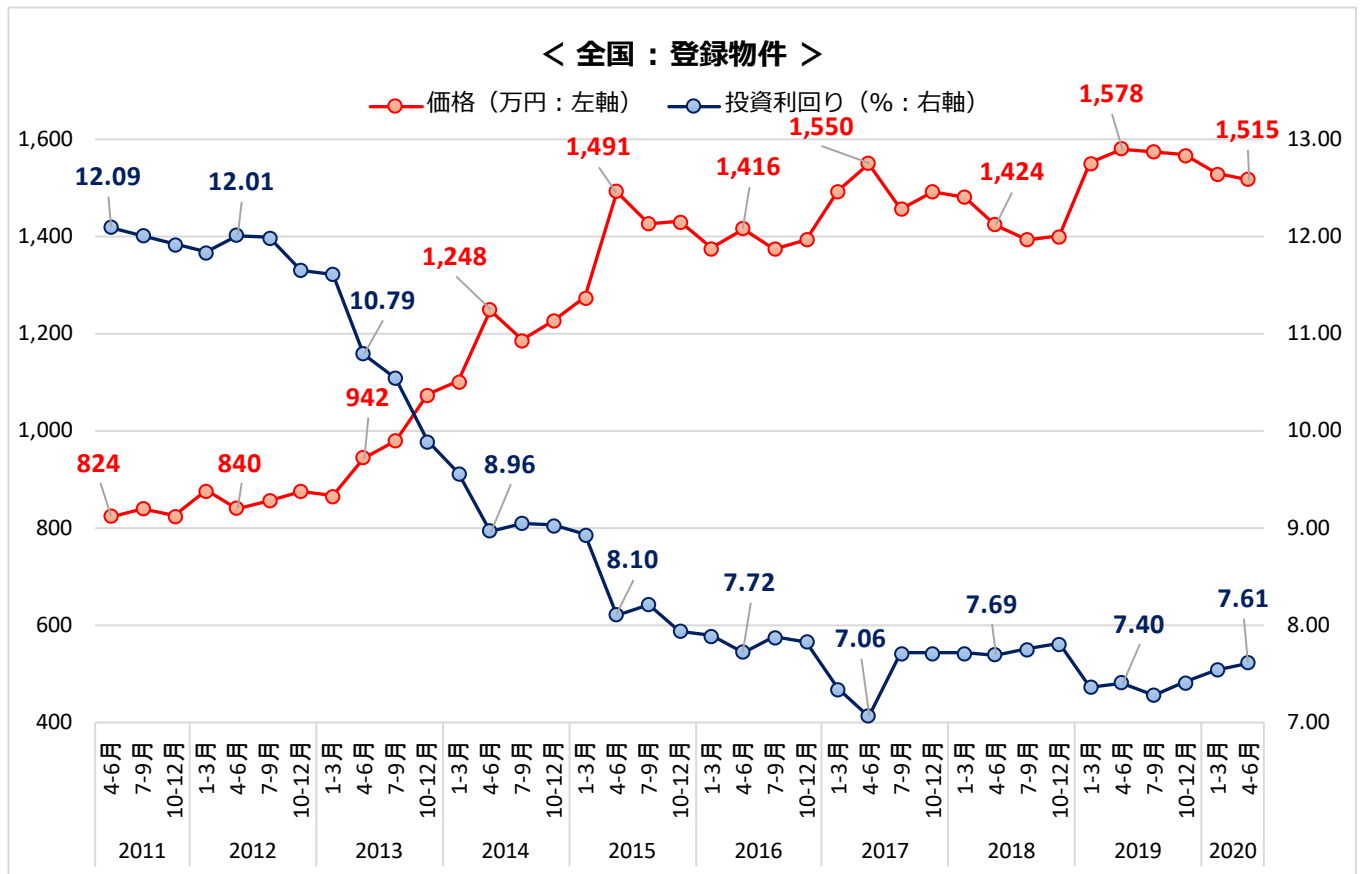
利回り 7.61% (前期比+0.07ポイント)
価格 1,515万円 (同-0.92%)

■ 一棟アパート

利回り 8.72% (同-0.06ポイント)
価格 6,559万円 (同+1.05%)

■ 一棟マンション

利回り 8.32% (同-0.05ポイント)
価格 15,683万円 (同-0.65%)

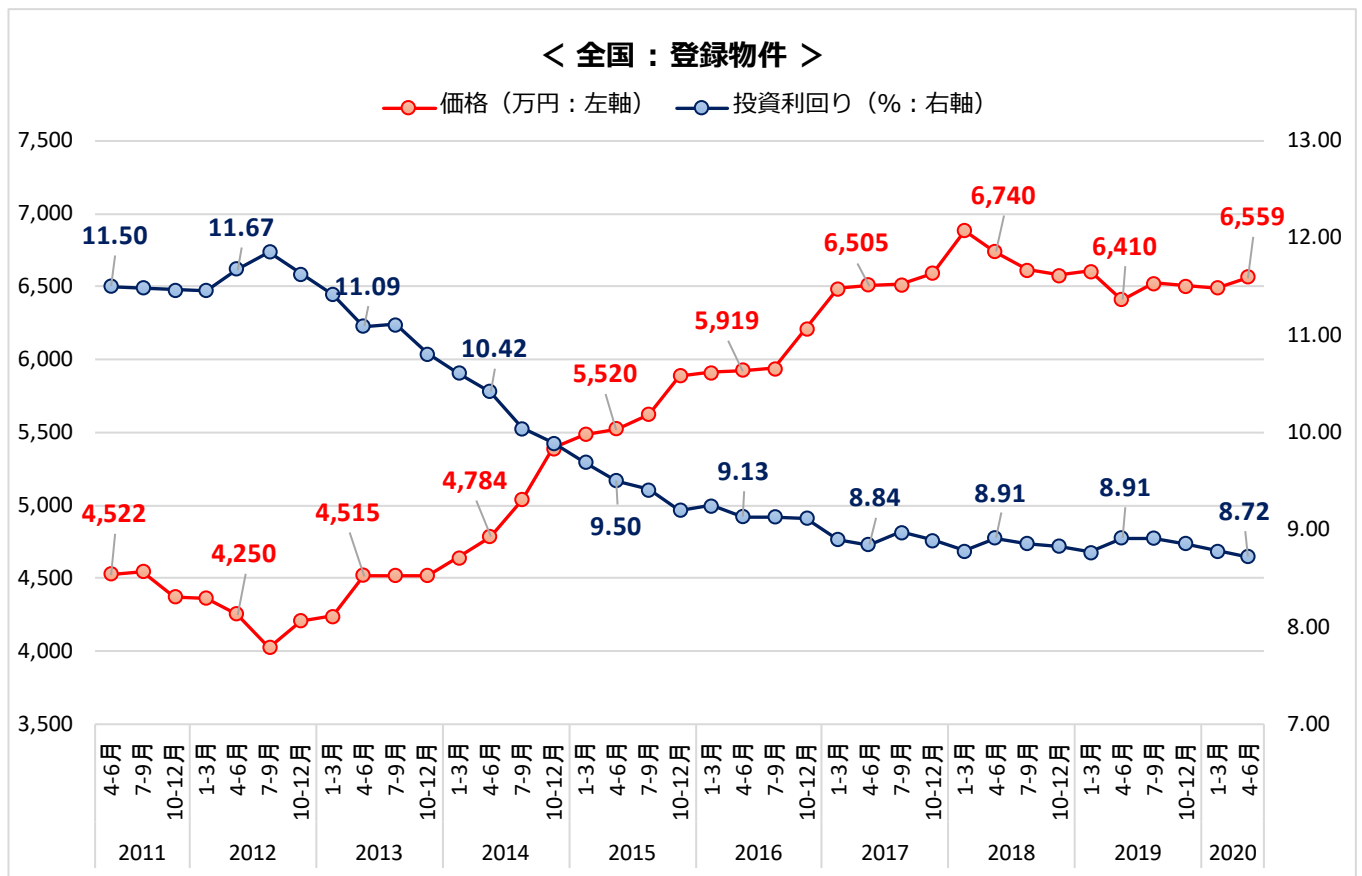


地域別

		2017年	2017年	2017年	2018年	2018年	2018年	2018年	2019年	2019年	2019年	2019年	2020年	2020年
		4月～6月	7月～9月	10月～12月	1月～3月	4月～6月	7月～9月	10月～12月	1月～3月	4月～6月	7月～9月	10月～12月	1月～3月	4月～6月
全国	利回り (%)	7.06	7.71	7.71	7.71	7.69	7.75	7.81	7.36	7.40	7.28	7.41	7.54	7.61
	価格 (万円)	1,550	1,456	1,492	1,481	1,424	1,394	1,400	1,551	1,578	1,575	1,567	1,529	1,515
	築年 (年)	22.3	23.5	23.6	24.0	24.2	24.5	24.9	23.8	23.8	24.1	24.8	25.9	26.5
北海道	利回り (%)	10.50	12.90	12.49	13.10	12.20	13.03	13.93	12.77	12.73	12.72	12.36	12.95	12.87
	価格 (万円)	588	533	577	614	637	562	671	655	576	623	635	616	628
	築年 (年)	33.6	34.1	35.4	33.5	33.5	34.5	35.6	34.6	34.4	35.0	35.9	35.5	35.6
東北	利回り (%)	11.37	12.09	13.58	14.98	14.12	12.36	13.23	12.76	12.60	13.15	14.52	13.25	13.92
	価格 (万円)	586	583	534	507	529	665	723	807	741	782	621	732	555
	築年 (年)	29.6	30.1	30.9	31.4	32.6	32.4	33.2	32.1	31.8	31.1	32.9	31.8	32.9
首都圏	利回り (%)	6.09	6.63	6.70	6.80	6.66	6.70	6.73	6.54	6.56	6.55	6.65	6.90	6.97
	価格 (万円)	1,814	1,737	1,822	1,849	1,802	1,791	1,817	1,874	1,943	1,897	1,854	1,791	1,796
	築年 (年)	21.2	22.3	22.7	23.3	23.2	23.6	23.9	23.2	23.4	24.4	25.0	26.4	27.2
信州・北陸	利回り (%)	15.55	16.94	18.36	18.39	17.60	17.41	17.02	16.44	17.77	17.00	20.38	17.08	16.94
	価格 (万円)	422	388	409	393	422	641	366	356	382	335	294	404	427
	築年 (年)	32.8	33.5	32.8	32.3	32.4	33.8	32.1	31.2	34.1	34.3	36.5	35.4	33.3
東海	利回り (%)	10.41	12.21	11.92	10.38	11.00	10.94	9.30	10.84	9.99	10.35	9.93	9.97	11.26
	価格 (万円)	908	848	903	862	882	932	1,042	1,082	1,088	1,145	1,243	1,427	1,125
	築年 (年)	27.1	27.4	27.7	27.1	27.1	28.0	22.4	28.5	26.0	27.6	26.1	26.6	29.2
関西	利回り (%)	7.96	8.32	8.12	8.08	8.10	8.13	8.29	8.02	7.89	7.57	7.92	7.84	7.70
	価格 (万円)	1,279	1,218	1,240	1,203	1,177	1,165	1,125	1,171	1,189	1,241	1,187	1,183	1,185
	築年 (年)	23.1	24.2	23.6	24.1	24.5	24.7	25.6	24.0	23.6	22.5	23.5	23.9	24.5
中国・四国	利回り (%)	12.95	13.44	13.95	13.82	12.71	12.17	14.06	12.81	13.03	14.55	14.22	13.56	12.91
	価格 (万円)	517	500	487	512	492	556	539	561	703	508	547	585	691
	築年 (年)	30.1	32.6	32.2	32.2	31.8	31.5	31.6	32.8	31.7	33.9	34.5	31.8	30.8
九州・沖縄	利回り (%)	9.26	10.54	10.05	9.65	9.55	9.77	9.04	9.41	10.02	9.96	9.39	9.62	9.31
	価格 (万円)	842	780	820	829	893	878	871	896	906	854	1,009	1,030	975
	築年 (年)	24.2	24.3	24.3	24.3	24.2	23.6	23.5	24.3	24.5	25.0	24.3	24.9	24.6

収益物件 市場動向 四半期レポート

※調査データを引用する際は、「不動産投資と収益物件の情報サイト 健美家（けんびや）」と明記をお願いいたします

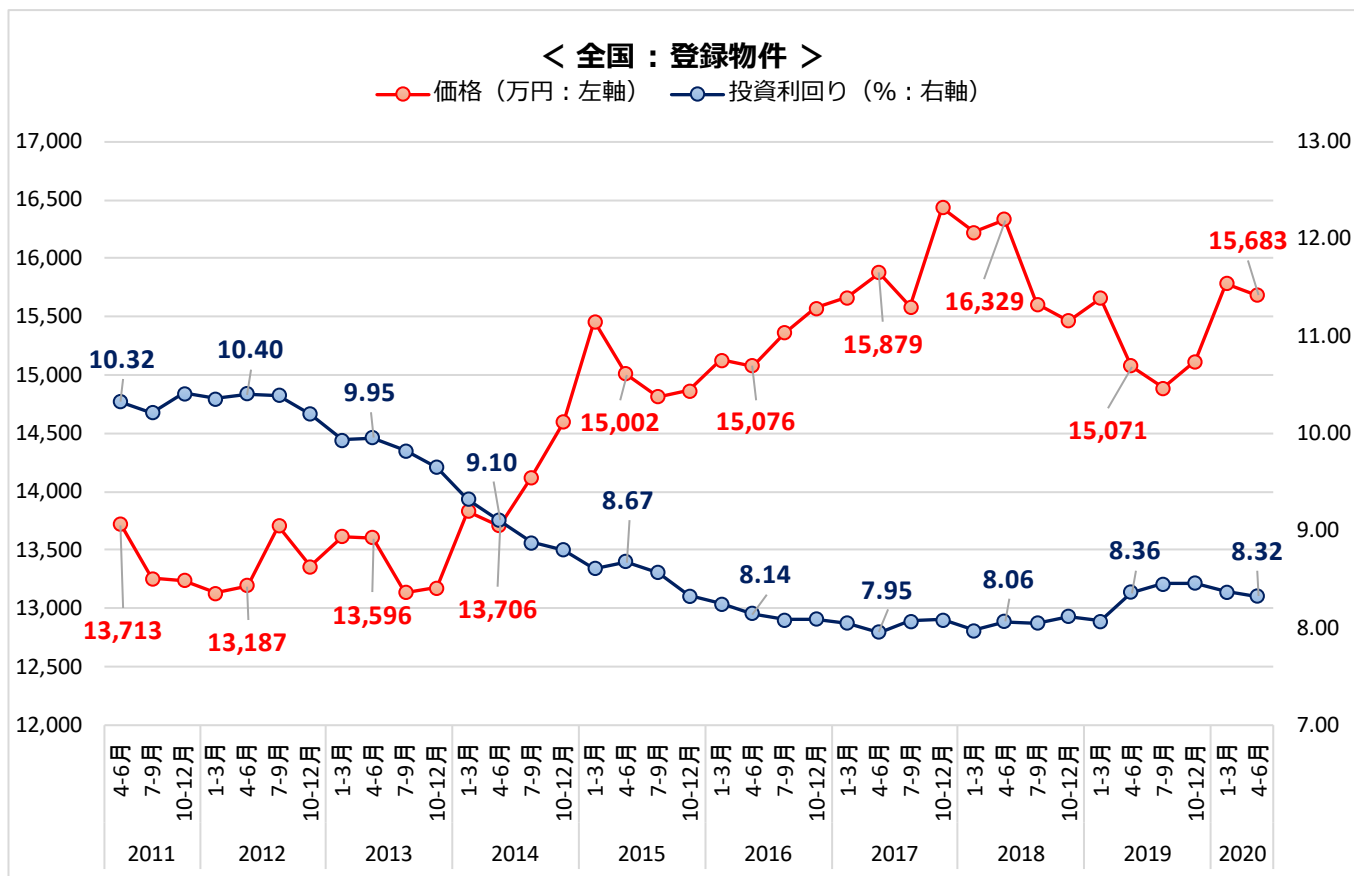


地域別

		2017年	2017年	2017年	2018年	2018年	2018年	2018年	2019年	2019年	2019年	2019年	2020年	2020年
		4月～6月	7月～9月	10月～12月	1月～3月	4月～6月	7月～9月	10月～12月	1月～3月	4月～6月	7月～9月	10月～12月	1月～3月	4月～6月
全国	利回り (%)	8.84	8.97	8.89	8.78	8.91	8.86	8.83	8.77	8.91	8.91	8.86	8.78	8.72
	価格 (万円)	6,505	6,513	6,591	6,882	6,740	6,613	6,577	6,607	6,410	6,523	6,506	6,491	6,559
	築年 (年)	19.9	20.6	19.9	19.9	19.9	20.2	20.1	20.4	21.3	21.2	21.6	21.6	21.6
北海道	利回り (%)	12.36	12.34	12.11	12.07	12.07	12.06	11.89	11.39	11.52	11.74	11.61	11.38	11.54
	価格 (万円)	3,944	3,938	4,071	4,020	4,021	3,890	3,851	4,038	4,218	4,067	3,901	4,005	4,030
	築年 (年)	23.8	23.6	22.7	23.1	25.4	25.3	24.0	24.2	24.1	25.1	26.4	26.2	25.4
東北	利回り (%)	11.79	11.76	11.71	11.52	11.08	11.46	11.65	11.02	11.96	11.11	11.26	11.03	10.93
	価格 (万円)	4,089	4,309	4,247	4,008	4,432	4,170	4,579	4,727	4,195	4,988	5,020	5,047	5,181
	築年 (年)	23.4	24.3	23.9	25.9	23.3	24.3	24.6	22.3	24.2	22.1	22.7	22.9	22.1
首都圏	利回り (%)	8.29	8.24	8.29	8.22	8.27	8.31	8.39	8.39	8.46	8.46	8.42	8.47	8.43
	価格 (万円)	7,140	7,281	7,233	7,560	7,436	7,221	7,082	7,055	6,862	6,988	6,963	6,826	6,864
	築年 (年)	18.7	19.0	18.8	18.7	18.6	18.9	19.2	19.5	20.6	20.6	20.9	21.2	21.2
信州・北陸	利回り (%)	12.28	12.52	12.86	13.51	12.74	11.90	11.95	11.92	13.05	12.90	13.44	12.94	15.49
	価格 (万円)	4,512	4,118	3,607	3,365	3,644	3,812	4,313	4,166	3,859	4,057	3,679	3,769	3,382
	築年 (年)	20.9	21.5	23.9	23.7	23.0	22.1	20.6	22.2	24.3	20.5	24.7	24.2	24.9
東海	利回り (%)	9.30	9.13	9.05	9.09	9.09	9.09	9.10	9.15	9.30	9.43	9.52	8.70	8.56
	価格 (万円)	5,620	5,980	5,792	5,998	6,205	6,173	6,202	6,333	6,283	5,994	6,148	6,546	6,406
	築年 (年)	17.1	16.4	15.7	16.4	16.3	17.2	17.1	18.2	17.8	17.1	17.4	15.1	15.0
関西	利回り (%)	10.66	11.19	11.17	10.74	11.07	10.71	10.27	10.12	10.12	10.16	10.01	9.76	10.05
	価格 (万円)	4,538	4,345	4,639	4,823	4,804	4,647	4,845	4,821	4,960	5,007	4,890	5,181	5,101
	築年 (年)	26.9	28.3	27.6	26.5	26.4	26.8	25.3	26.5	26.5	26.4	27.4	26.8	27.8
中国・四国	利回り (%)	11.81	11.80	11.36	11.32	11.24	11.56	11.95	11.75	11.17	11.21	11.42	11.48	11.52
	価格 (万円)	3,517	3,994	4,226	4,095	4,023	4,078	4,157	4,614	4,903	5,241	4,644	4,601	4,857
	築年 (年)	28.6	27.1	26.3	27.2	27.1	26.9	27.0	25.3	23.7	25.8	26.2	26.0	24.3
九州・沖縄	利回り (%)	8.51	8.90	8.79	8.95	8.81	9.30	9.15	9.38	9.73	9.53	10.08	9.55	9.15
	価格 (万円)	5,106	4,800	4,862	4,963	5,190	5,087	5,178	5,092	4,763	4,761	4,695	4,949	5,081
	築年 (年)	16.1	17.8	17.3	18.8	17.1	18.5	18.7	19.2	20.2	19.7	22.7	21.6	20.7

収益物件 市場動向 四半期レポート

※調査データを引用する際は、「不動産投資と収益物件の情報サイト 健美家（けんびや）」と明記をお願いいたします



		2017年	2017年	2017年	2018年	2018年	2018年	2018年	2019年	2019年	2019年	2019年	2020年	2020年
		4月~6月	7月~9月	10月~12月	1月~3月	4月~6月	7月~9月	10月~12月	1月~3月	4月~6月	7月~9月	10月~12月	1月~3月	4月~6月
全国	利回り (%)	7.95	8.07	8.08	7.97	8.06	8.05	8.12	8.07	8.36	8.45	8.46	8.37	8.32
	価格 (万円)	15,879	15,588	16,434	16,222	16,329	15,607	15,468	15,660	15,071	14,886	15,119	15,786	15,683
	築年 (年)	25.0	25.0	25.0	25.1	25.2	25.4	25.7	25.3	25.9	26.2	26.4	26.5	27.1
北海道	利回り (%)	8.60	8.97	8.75	8.76	8.99	9.06	9.09	9.08	9.01	9.35	9.32	9.56	9.60
	価格 (万円)	14,052	12,868	13,820	13,128	12,928	13,000	12,978	12,392	12,432	12,735	12,371	12,200	12,368
	築年 (年)	19.1	20.7	19.5	20.1	22.5	22.8	21.6	22.2	21.1	22.7	23.4	24.4	24.3
東北	利回り (%)	8.77	9.12	9.51	9.12	8.78	9.73	9.88	10.43	9.55	9.06	9.24	9.60	9.66
	価格 (万円)	15,027	16,485	14,690	17,032	16,989	15,744	15,911	16,423	15,440	16,282	16,573	15,890	17,090
	築年 (年)	27.5	26.8	26.5	26.4	24.6	25.0	25.8	26.5	25.1	24.6	25.5	26.5	25.2
首都圏	利回り (%)	7.04	7.03	7.13	7.01	7.04	7.15	7.31	7.34	7.71	7.75	7.67	7.75	7.85
	価格 (万円)	18,869	19,260	19,827	20,017	20,174	18,945	18,381	18,003	17,303	17,215	17,337	17,704	16,983
	築年 (年)	23.5	23.5	23.9	23.5	23.2	23.3	24.1	23.9	25.1	25.3	25.3	25.6	26.6
信州・北陸	利回り (%)	11.61	10.86	10.37	10.46	10.50	10.65	11.36	10.44	11.17	11.57	11.35	12.06	11.35
	価格 (万円)	11,377	9,483	10,929	11,479	12,842	12,436	11,163	11,494	10,539	10,222	13,013	12,775	13,348
	築年 (年)	26.2	24.1	24.4	23.5	25.5	26.0	27.6	26.2	27.9	28.1	27.4	28.9	26.4
東海	利回り (%)	8.84	8.86	9.14	8.92	8.99	9.10	9.21	9.35	9.64	9.86	10.17	9.74	9.41
	価格 (万円)	15,503	15,113	14,256	13,878	13,813	14,011	13,324	13,517	13,395	13,241	13,027	14,373	14,089
	築年 (年)	25.0	24.7	25.2	25.1	25.2	25.9	26.3	26.3	26.5	26.4	27.3	26.8	26.2
関西	利回り (%)	8.68	8.90	8.94	8.83	8.96	8.72	8.74	8.69	8.82	8.85	9.03	8.77	8.62
	価格 (万円)	12,187	11,700	12,750	11,953	12,185	11,900	12,077	12,413	12,281	11,830	12,037	12,811	13,485
	築年 (年)	28.0	27.5	27.5	28.1	28.4	28.2	28.2	28.0	27.9	28.1	28.8	28.6	29.0
中国・四国	利回り (%)	10.04	9.88	9.99	10.19	10.11	10.12	9.75	9.81	9.78	10.18	10.11	10.65	10.69
	価格 (万円)	11,432	12,037	12,017	11,151	12,150	12,234	13,208	14,099	13,284	12,806	13,136	13,738	14,121
	築年 (年)	27.7	27.7	28.1	28.7	28.7	28.0	27.6	27.4	28.0	28.5	28.5	30.4	30.4
九州・沖縄	利回り (%)	8.35	8.35	8.31	8.14	8.20	8.18	8.21	8.26	8.38	8.53	8.55	8.55	8.33
	価格 (万円)	16,281	15,535	15,539	15,794	15,934	16,562	16,294	16,330	16,310	16,430	16,514	16,636	17,176
	築年 (年)	23.6	23.6	24.2	23.9	24.6	24.7	25.1	25.2	24.3	24.7	25.6	25.7	24.9

築年別 利回りの推移 (登録)

		区分マンション					一棟アパート					一棟マンション				
		2019年 4月～6月	2019年 7月～9月	2019年 10月～12月	2020年 1月～3月	2020年 4月～6月	2019年 4月～6月	2019年 7月～9月	2019年 10月～12月	2020年 1月～3月	2020年 4月～6月	2019年 4月～6月	2019年 7月～9月	2019年 10月～12月	2020年 1月～3月	2020年 4月～6月
全国	築10年未満	5.05	5.02	5.03	4.82	4.79	6.95	6.90	6.94	6.96	6.98	5.71	5.66	5.60	5.66	5.66
	築10年～	5.48	5.45	5.44	5.46	5.43	8.11	8.22	8.32	8.09	8.03	7.10	7.17	7.12	7.02	7.10
	築20年～	9.06	8.87	8.95	8.99	8.98	10.11	10.14	10.00	9.92	9.85	8.90	9.04	9.07	8.96	8.86
北海道	築10年未満	5.64	5.66			4.72	8.31	8.58	8.54	8.61	8.73	7.18	7.13	7.17	7.18	7.27
	築10年～	6.47	6.46	6.29	6.32	6.56	9.82	10.27	10.12	10.00	10.24	8.24	8.34	8.11	8.12	7.97
	築20年～	12.85	12.83	12.48	13.15	13.15	12.51	12.63	12.29	12.08	12.40	9.94	10.19	10.12	10.38	10.62
東北	築10年未満	5.22	4.40	4.49	4.49	4.49	7.64	7.30	7.11	7.27	6.80	6.60	6.67	6.03	6.57	6.30
	築10年～	7.07	6.40	5.74	6.47	6.21	9.41	9.07	8.87	8.64	8.55	8.18	7.92	7.98	7.93	8.66
	築20年～	13.01	13.55	14.88	13.56	14.28	13.42	12.96	13.03	12.71	12.88	10.16	9.66	9.89	10.12	10.38
首都圏	築10年未満	4.61	4.55	4.52	4.50	4.48	6.93	6.86	6.95	6.99	7.01	5.38	5.34	5.29	5.42	5.48
	築10年～	5.10	5.06	5.06	5.05	5.04	7.74	7.76	7.91	7.78	7.72	6.51	6.49	6.51	6.47	6.54
	築20年～	7.93	7.81	7.89	8.06	8.07	9.44	9.50	9.35	9.44	9.39	8.33	8.41	8.34	8.39	8.43
信州・北陸	築10年未満			8.93			7.81	7.87	8.00	7.64	7.68	5.89	6.29	6.29	6.29	6.40
	築10年～			8.84	8.62	12.17	9.82	10.18	9.57	9.08	12.34	7.90	7.07	6.86	6.51	8.90
	築20年～	17.77	17.00	20.59	17.50	17.00	14.60	15.34	14.55	14.22	17.01	11.70	12.10	11.89	12.49	12.17
東海	築10年未満	5.36	5.12	5.04	5.07	5.04	7.06	6.86	6.77	6.74	6.64	5.62	5.61	5.62	5.70	5.78
	築10年～	6.13	6.10	5.74	6.02	6.39	8.88	9.41	9.43	8.85	8.73	8.27	8.34	8.36	8.12	8.33
	築20年～	12.27	12.70	12.99	12.75	13.65	11.12	11.52	11.71	11.16	11.06	10.15	10.47	10.73	10.39	9.95
関西	築10年未満	5.62	5.57	5.82	5.26	5.22	6.86	6.99	6.79	6.69	6.67	6.27	6.16	6.32	6.23	5.98
	築10年～	5.99	5.90	5.99	6.01	5.85	8.76	8.99	9.30	9.30	9.43	7.01	7.19	7.06	7.17	6.77
	築20年～	9.71	9.47	9.79	9.73	9.40	11.95	12.03	11.75	11.51	11.67	9.14	9.21	9.38	9.10	8.96
中国・四国	築10年未満	5.13	5.36	5.14	4.83	4.93	6.98	6.53	6.52	6.22	6.96	6.74	5.96	5.94	6.20	5.91
	築10年～	6.32	6.02	5.76	5.84	5.77	9.73	9.53	9.77	10.56	10.39	8.38	8.40	8.64	7.58	8.23
	築20年～	13.82	15.13	14.71	14.26	14.04	12.77	12.38	12.37	12.65	13.38	10.09	10.54	10.48	11.02	11.09
九州・沖縄	築10年未満	5.35	5.32	5.18	5.16	5.23	6.87	6.89	6.84	6.80	6.95	5.69	5.72	5.60	5.66	5.73
	築10年～	6.33	6.21	6.16	6.05	6.02	8.23	8.23	8.12	8.22	7.96	7.01	7.20	7.32	7.17	7.12
	築20年～	11.92	11.75	11.26	11.30	10.93	12.61	11.94	12.40	11.66	11.35	9.25	9.39	9.28	9.36	9.09

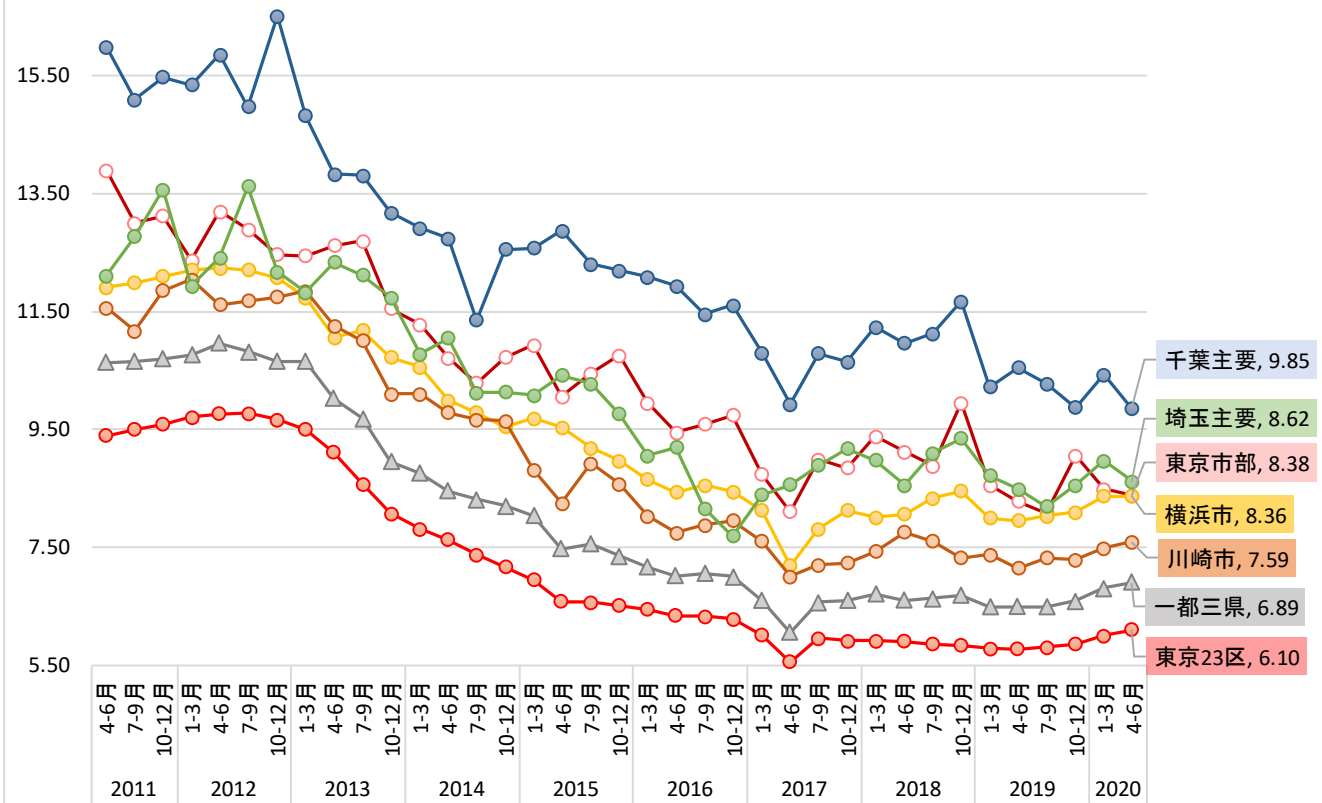
利回りの推移 (登録・問い合わせ別)

		区分マンション					一棟アパート					一棟マンション				
		2019年 4月～6月	2019年 7月～9月	2019年 10月～12月	2020年 1月～3月	2020年 4月～6月	2019年 4月～6月	2019年 7月～9月	2019年 10月～12月	2020年 1月～3月	2020年 4月～6月	2019年 4月～6月	2019年 7月～9月	2019年 10月～12月	2020年 1月～3月	2020年 4月～6月
全国	登録	7.40	7.28	7.41	7.54	7.61	8.91	8.91	8.86	8.78	8.72	8.36	8.45	8.46	8.37	8.32
	問い合わせ	10.75	10.40	10.80	10.42	10.73	12.13	12.13	12.05	11.87	11.26	10.53	11.04	11.14	10.72	10.45
	差	3.35	3.12	3.39	2.88	3.12	3.22	3.22	3.19	3.09	2.54	2.17	2.59	2.68	2.35	2.13
北海道	登録	12.73	12.72	12.36	12.95	12.87	11.52	11.74	11.61	11.38	11.54	9.01	9.35	9.32	9.56	9.60
	問い合わせ	15.45	14.51	14.07	13.35	14.47	14.83	14.38	13.67	13.86	13.30	9.73	10.60	11.32	10.95	10.56
	差	2.72	1.79	1.71	0.40	1.60	3.31	2.64	2.06	2.48	1.76	0.72	1.25	2.00	1.39	0.96
東北	登録	12.60	13.15	14.52	13.25	13.92	11.96	11.11	11.26	11.03	10.93	9.55	9.06	9.24	9.60	9.66
	問い合わせ	13.66	15.45	14.42	14.04	15.84	14.66	16.13	15.07	15.11	14.15	11.91	11.79	11.55	10.85	11.45
	差	1.06	2.30	-0.10	0.79	1.92	2.70	5.02	3.81	4.08	3.22	2.36	2.73	2.31	1.25	1.79
首都圏	登録	6.56	6.55	6.65	6.90	6.97	8.46	8.46	8.42	8.47	8.43	7.71	7.75	7.67	7.75	7.85
	問い合わせ	9.53	9.32	9.78	9.73	9.84	11.52	11.34	11.46	11.54	10.75	9.63	9.99	9.82	9.97	9.82
	差	2.97	2.77	3.13	2.83	2.87	3.06	2.88	3.04	3.07	2.32	1.92	2.24	2.15	2.22	1.97
信州・北陸	登録	17.77	17.00	20.38	17.08	16.94	13.05	12.90	13.44	12.94	15.49	11.17	11.57	11.35	12.06	11.35
	問い合わせ	18.74	17.07	21.56	17.11	18.40	18.00	19.17	15.18	15.25	18.57	11.77	16.77	14.62	14.53	13.43
	差	0.97	0.07	1.18	0.03	1.46	4.95	6.27	1.74	2.31	3.08	0.60	5.20	3.27	2.47	2.08
東海	登録	9.99	10.35	9.93	9.97	11.26	9.30	9.43	9.52	8.70	8.56	9.64	9.86	10.17	9.74	9.41
	問い合わせ	13.69	13.43	14.10	13.85	14.62	13.32	13.04	13.51	11.85	11.21	12.12	12.16	12.84	11.79	11.35
	差	3.70	3.08	4.17	3.88	3.36	4.02	3.61	3.99	3.15	2.65	2.48	2.30	2.67	2.05	1.94
関西	登録	7.89	7.57	7.92	7.84	7.70	10.12	10.16	10.01	9.76	10.05	8.82	8.85	9.03	8.77	8.62
	問い合わせ	10.74	10.34	11.70	10.31	10.78	12.41	12.62	12.24	12.20	12.78	10.40	10.25	11.03	10.11	10.48
	差	2.85	2.77	3.78	2.47	3.08	2.29	2.46	2.23	2.44	2.73	1.58	1.40	2.00	1.34	1.86
中国・四国	登録	13.03	14.55	14.22	13.56	12.91	11.17	11.21	11.42	11.48	11.52	9.78	10.18	10.11	10.65	10.69
	問い合わせ	15.16	13.83	15.58	13.33	12.07	13.84	15.28	14.86	13.86	15.09	11.40	12.74	11.65	12.71	11.99
	差	2.13	-0.72	1.36	-0.23	-0.84	2.67	4.07	3.44	2.38	3.57	1.62	2.56	1.54	2.06	1.30
九州・沖縄	登録	10.02	9.96	9.39	9.62	9.31	9.73	9.53	10.08	9.55	9.15	8.38	8.53	8.55	8.55	8.33
	問い合わせ	13.68	13.45	11.97	10.72	10.96	13.35	14.66	14.22	12.98	10.71	11.38	10.78	11.50	10.34	9.47
	差	3.66	3.49	2.58	1.10	1.65	3.62	5.13	4.14	3.43	1.56	3.00	2.25	2.95	1.79	1.14

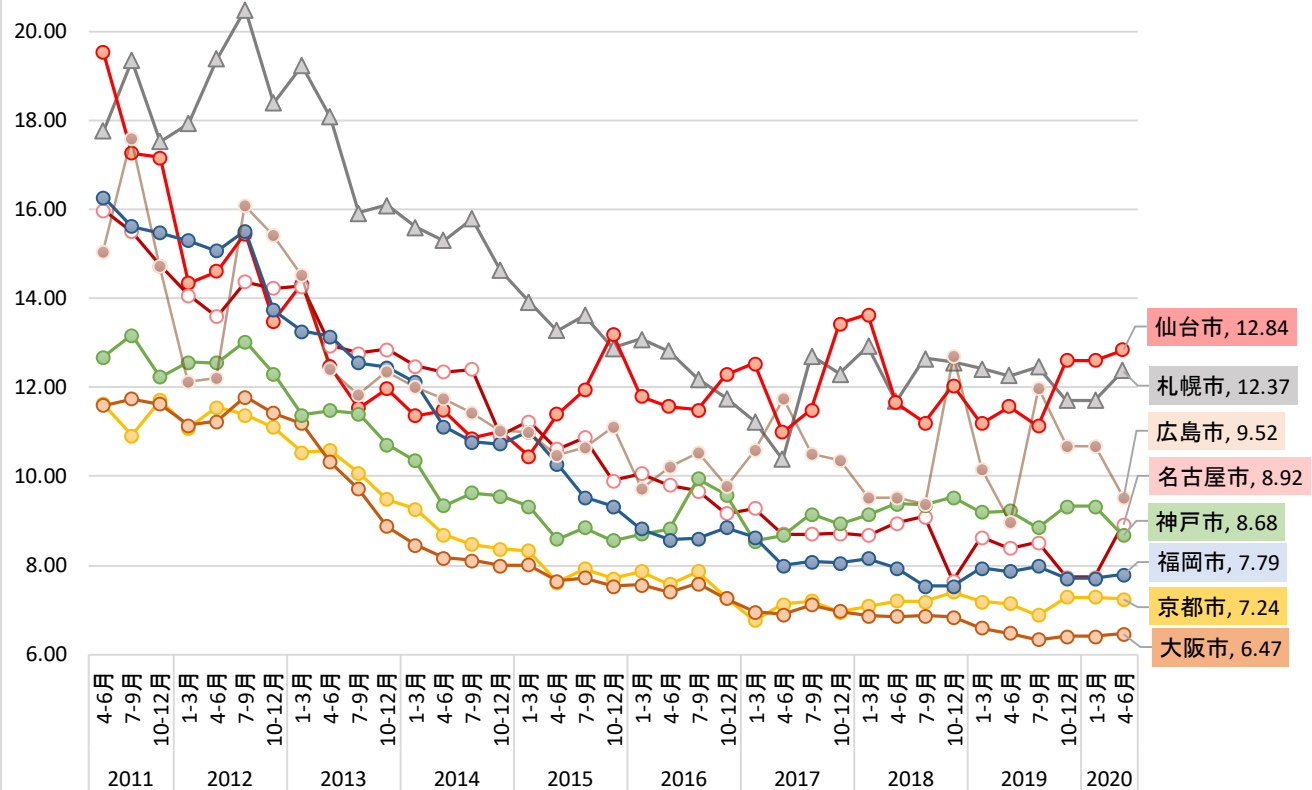
収益物件 市場動向 四半期レポート

※調査データを引用する際は、「不動産投資と収益物件の情報サイト 健美家（けんびや）」と明記をお願いいたします

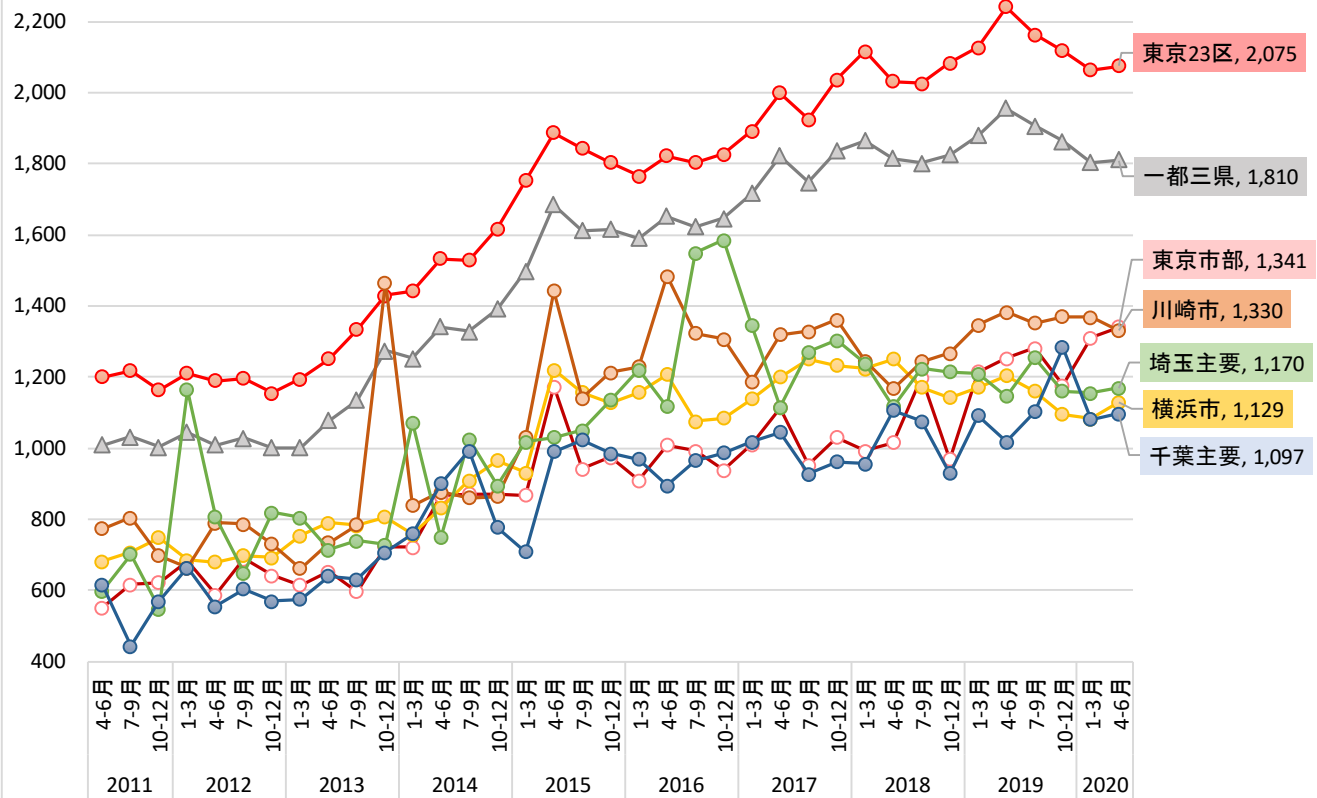
< 一都三県：利回り推移 (登録) >



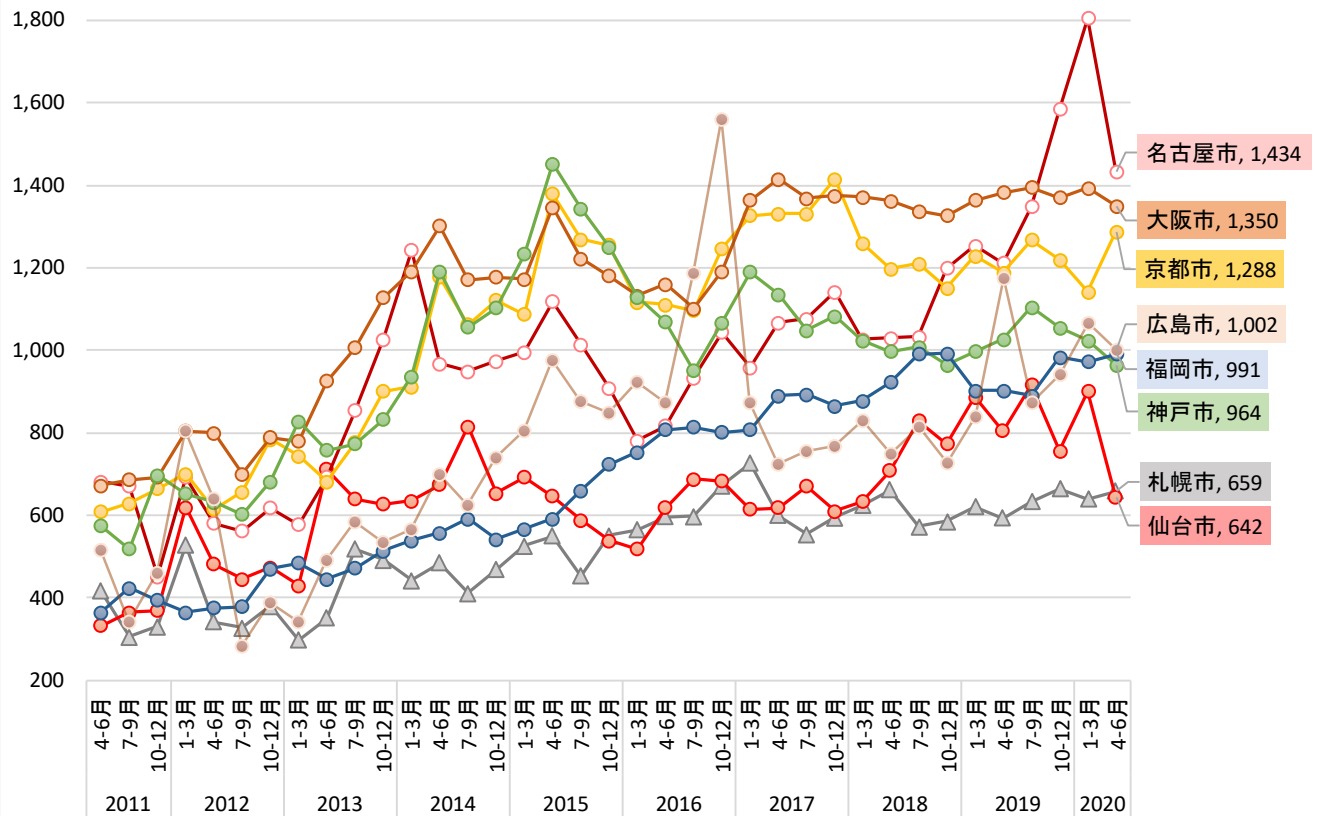
< 主要都市：利回り推移 (登録) >



＜ 一都三県：価格推移（登録） ＞



＜ 主要都市：価格推移（登録） ＞



単位:%

		2017年 4月~6月	2017年 7月~9月	2017年 10月~12月	2018年 1月~3月	2018年 4月~6月	2018年 7月~9月	2018年 10月~12月	2019年 1月~3月	2019年 4月~6月	2019年 7月~9月	2019年 10月~12月	2020年 1月~3月	2020年 4月~6月
全国	築10年未満	5.20	5.41	5.37	5.36	5.34	5.29	5.29	5.06	5.05	5.02	5.03	4.82	4.79
	築10年~	5.65	5.81	5.80	5.78	5.78	5.80	5.73	5.52	5.48	5.45	5.44	5.46	5.43
	築20年~	8.51	9.30	9.37	9.23	9.17	9.24	9.30	8.95	9.06	8.87	8.95	8.99	8.98
一都三県	築10年未満	4.93	5.03	5.00	4.92	4.90	4.85	4.79	4.71	4.61	4.55	4.52	4.50	4.48
	築10年~	5.27	5.36	5.32	5.30	5.26	5.22	5.16	5.14	5.10	5.06	5.06	5.05	5.04
	築20年~	7.05	7.83	7.92	7.96	7.81	7.81	7.94	7.80	7.80	7.71	7.81	7.95	7.96
東京23区	築10年未満	4.88	4.99	4.98	4.90	4.88	4.83	4.77	4.68	4.58	4.53	4.50	4.47	4.44
	築10年~	5.24	5.33	5.29	5.25	5.21	5.16	5.12	5.07	5.02	4.99	4.98	4.97	4.95
	築20年~	6.18	6.89	6.82	6.80	6.76	6.69	6.71	6.76	6.77	6.73	6.80	6.88	6.98
東京市部	築10年未満	5.39	5.55	5.29	5.27	5.32	5.03	5.08	4.92	4.83	4.74	4.69	4.61	4.62
	築10年~	5.59	5.55	5.41	5.74	5.96	5.71	5.75	5.47	5.42	5.33	5.30	5.50	5.51
	築20年~	9.27	9.85	9.80	10.01	9.96	9.88	10.86	9.65	9.45	9.26	10.24	9.67	9.46
横浜市	築10年未満	5.25	5.40	5.16	5.14	5.05	4.95	4.92	4.87	4.74	4.69	4.70	4.67	4.61
	築10年~	5.67	5.56	5.52	5.49	5.42	5.46	5.38	5.52	5.47	5.38	5.52	5.45	5.40
	築20年~	7.81	8.65	9.02	8.82	9.05	9.26	9.26	8.96	8.98	9.04	8.99	9.17	9.10
川崎市	築10年未満	5.09	5.10	5.06	5.07	5.02	4.97	4.83	4.83	4.70	4.63	4.56	4.64	4.62
	築10年~	5.78	5.75	5.84	5.73	5.70	5.44	5.48	5.41	5.41	5.34	5.46	5.30	5.23
	築20年~	8.07	8.32	8.05	8.23	8.51	8.44	8.16	8.47	8.44	8.49	8.60	8.66	8.59
埼玉主要都市	築10年未満	5.56	5.51	5.80	5.76	5.70	5.72	5.64	5.63	5.28	5.07	4.71	4.97	5.14
	築10年~	5.83	5.66	5.66	5.86	5.60	5.92	5.77	5.84	5.52	5.53	5.60	5.61	5.62
	築20年~	9.61	10.11	10.43	9.73	9.29	9.94	10.28	9.77	9.61	9.58	9.59	10.03	9.49
千葉主要都市	築10年未満	6.32	5.93	5.62	5.75	5.13	5.26	5.85	5.86	5.54	5.55	4.57	4.98	5.32
	築10年~	7.13	7.30	7.02	6.67	6.44	6.35	6.40	5.87	6.06	6.14	6.31	6.38	5.92
	築20年~	10.45	11.28	11.05	12.21	11.51	11.99	12.19	11.14	11.33	11.29	10.85	11.13	10.58
札幌市	築10年未満	6.78	7.84	6.96	6.96	7.25		5.53	5.52	5.64	5.66			4.72
	築10年~	7.38	7.15	8.21	7.82	6.28	6.54	7.03	6.20	6.47	6.46	6.29	6.32	6.56
	築20年~	10.45	12.83	12.38	13.13	11.94	12.83	12.79	12.58	12.39	12.58	11.83	12.77	12.66
仙台市	築10年未満	4.64	4.64			4.61	5.14	4.38	4.60	5.22	4.40	4.49	4.49	4.49
	築10年~	6.15	7.15	7.16	7.58	6.36	6.62	7.17	6.36	7.07	6.40	5.74	6.47	6.21
	築20年~	11.20	11.74	13.90	13.93	11.95	11.47	12.37	11.75	12.08	11.68	13.07	12.00	13.33
名古屋市	築10年未満	5.68	5.92	5.80	6.12	5.61	5.75	5.76	5.51	5.36	5.12	5.04	5.07	5.04
	築10年~	6.20	6.53	6.46	6.18	6.39	6.10	6.11	5.79	5.95	5.72	5.66	5.80	5.87
	築20年~	10.25	10.27	10.15	9.99	10.47	10.44	10.10	9.96	10.33	10.67	10.64	10.72	11.19
京都市	築10年未満	5.59	5.80	5.64	5.43	5.55	5.57	5.14	5.13	4.99	4.93	4.83	4.99	5.05
	築10年~	5.70	5.73	5.72	5.71	5.66	5.80	5.99	5.75	5.51	5.34	5.39	5.64	5.62
	築20年~	8.62	8.44	8.25	8.39	8.37	8.28	8.42	8.58	8.54	8.50	9.03	8.83	8.62
大阪市	築10年未満	5.47	5.50	5.45	5.43	5.36	5.39	5.34	5.26	5.19	5.17	5.14	5.14	5.15
	築10年~	6.25	6.29	6.25	6.21	6.15	6.17	6.10	5.97	5.85	5.84	5.83	5.77	5.75
	築20年~	8.18	8.49	8.38	8.19	8.19	8.19	8.08	8.01	8.01	7.81	7.90	7.84	7.98
神戸市	築10年未満	5.72	6.02	6.02	6.32	6.75	6.35	7.35	7.22	7.25	7.20	7.02	5.39	5.26
	築10年~	6.61	6.80	6.68	6.75	6.77	6.84	6.49	6.39	6.27	6.07	6.69	6.47	6.19
	築20年~	10.43	10.54	10.54	10.50	10.71	10.77	10.86	10.63	10.75	10.42	11.06	10.55	10.06
広島市	築10年未満	5.30	5.31	5.31	5.61	5.50	5.24	5.03	5.27	5.13	5.36	5.14	4.83	4.10
	築10年~	6.66	6.64	6.38	6.12	6.28	6.73	6.63	6.32	6.32	6.02	5.76	5.74	5.77
	築20年~	12.06	10.66	10.60	9.81	9.93	9.90	13.35	10.92	10.00	13.46	11.82	10.14	10.54
福岡市	築10年未満	5.24	5.44	5.53	5.46	5.42	5.55	5.41	5.33	5.32	5.31	5.21	5.15	5.19
	築10年~	6.36	6.45	6.40	6.29	6.15	6.22	6.13	6.26	6.25	6.12	6.06	5.98	5.90
	築20年~	9.30	9.48	9.55	9.34	9.45	9.07	8.97	9.41	9.31	9.34	9.14	9.30	9.21

単位:万円

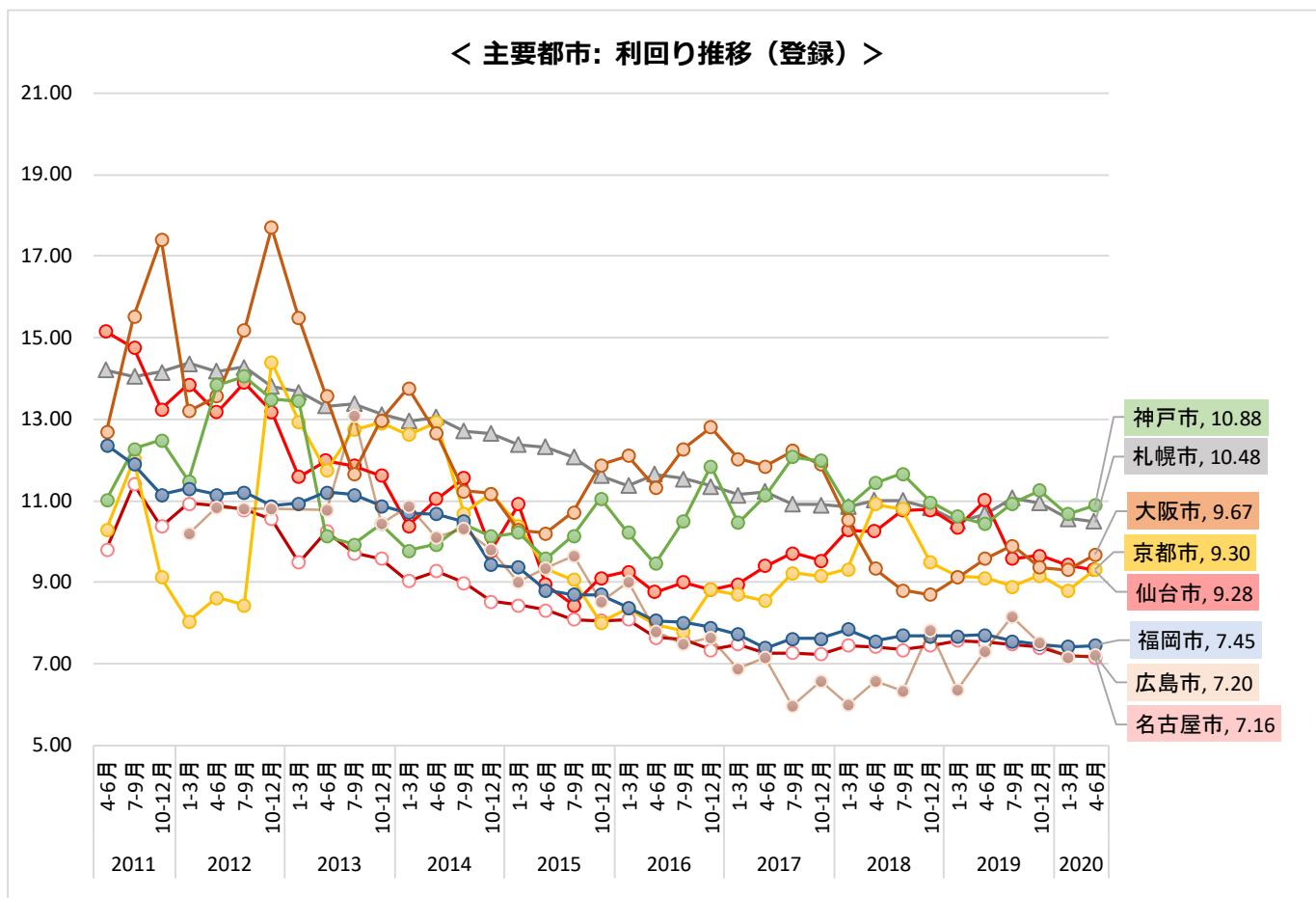
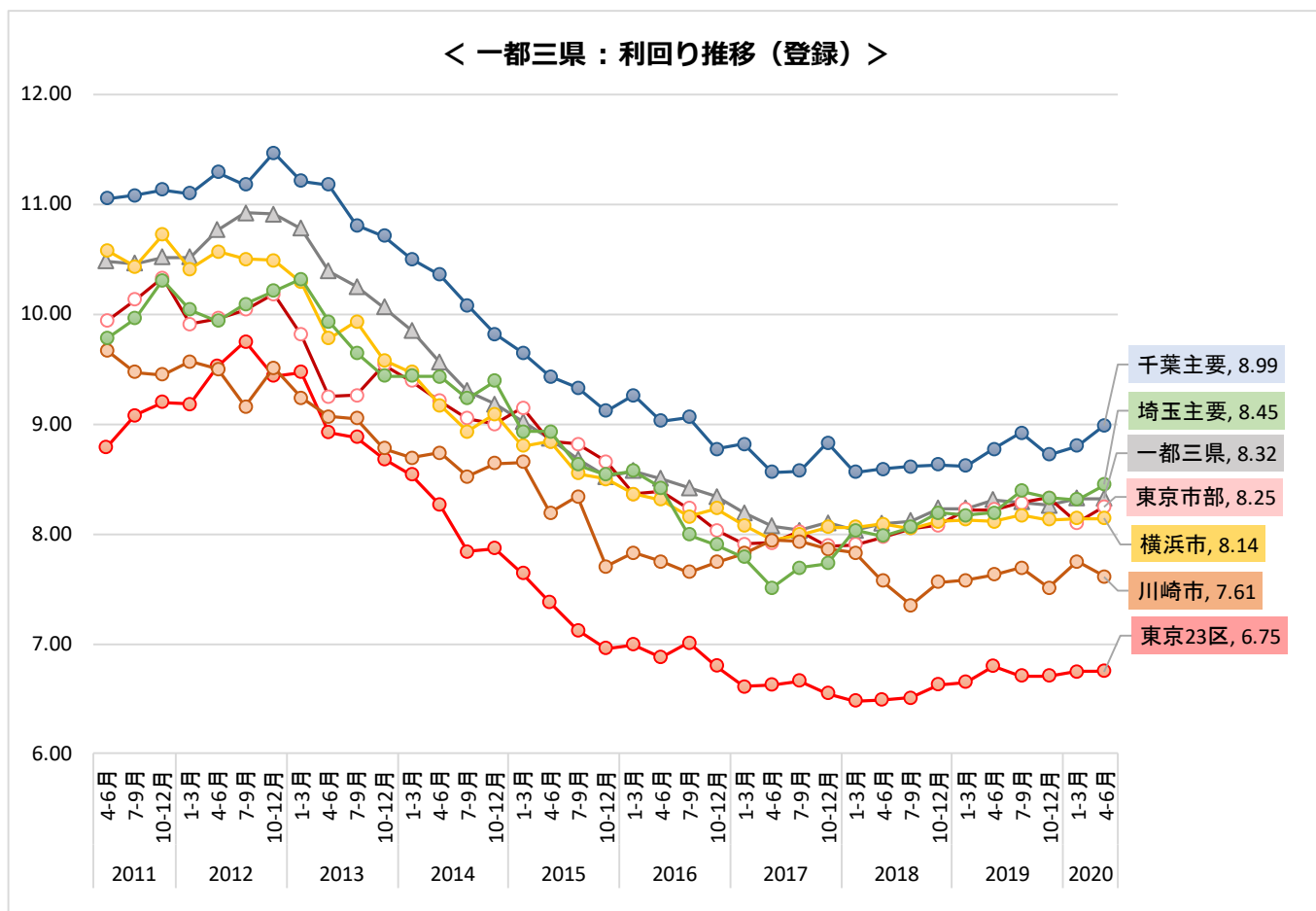
		2017年 4月~6月	2017年 7月~9月	2017年 10月~12月	2018年 1月~3月	2018年 4月~6月	2018年 7月~9月	2018年 10月~12月	2019年 1月~3月	2019年 4月~6月	2019年 7月~9月	2019年 10月~12月	2020年 1月~3月	2020年 4月~6月
全国	築10年未満	2,285	2,208	2,315	2,352	2,306	2,268	2,327	2,450	2,545	2,499	2,554	2,636	2,744
	築10年~	1,978	1,985	1,983	1,983	1,912	1,862	1,912	2,068	2,124	2,055	2,091	2,092	2,136
	築20年~	1,047	999	1,011	1,025	980	978	971	1,052	1,039	1,088	1,088	1,075	1,063
一都三県	築10年未満	2,479	2,410	2,629	2,789	2,661	2,738	2,791	2,831	3,131	3,048	3,038	3,183	3,353
	築10年~	2,216	2,263	2,357	2,416	2,382	2,375	2,424	2,436	2,559	2,494	2,481	2,490	2,574
	築20年~	1,280	1,242	1,288	1,332	1,285	1,285	1,295	1,302	1,295	1,344	1,319	1,294	1,294
東京23区	築10年未満	2,561	2,465	2,683	2,868	2,709	2,799	2,861	2,907	3,252	3,148	3,133	3,295	3,475
	築10年~	2,228	2,259	2,364	2,440	2,407	2,408	2,463	2,504	2,659	2,586	2,569	2,571	2,641
	築20年~	1,482	1,439	1,505	1,600	1,513	1,508	1,556	1,544	1,553	1,589	1,559	1,526	1,521
東京市部	築10年未満	1,807	1,803	1,942	1,910	1,852	2,417	1,908	2,250	2,495	2,304	2,250	2,589	2,476
	築10年~	1,939	1,949	2,124	2,100	1,778	1,723	1,713	1,864	1,928	1,937	1,963	1,837	2,042
	築20年~	770	730	785	819	833	989	809	964	933	994	922	1,067	1,070
横浜市	築10年未満	1,861	1,968	2,060	2,045	2,289	2,157	2,054	2,195	2,374	2,331	2,338	2,206	2,567
	築10年~	2,195	2,559	2,478	2,489	2,427	2,247	2,252	2,013	2,050	1,976	1,895	1,971	2,278
	築20年~	926	914	922	907	875	865	887	858	852	845	807	843	851
川崎市	築10年未満	2,010	2,056	2,368	2,170	2,200	2,148	2,213	2,163	2,194	2,414	2,448	2,704	2,633
	築10年~	1,828	2,074	1,849	1,776	1,874	2,055	1,944	2,087	2,045	2,001	1,885	2,158	2,423
	築20年~	916	901	1,010	944	897	948	962	968	924	925	917	869	897
埼玉主要都市	築10年未満	1,908	1,809	1,872	2,134	2,056	2,059	2,283	2,127	2,095	2,187	1,961	2,134	2,176
	築10年~	2,000	2,571	2,974	1,971	1,906	2,143	2,408	1,995	1,874	1,892	1,920	2,265	2,347
	築20年~	804	1,004	1,082	1,097	906	965	884	917	871	949	941	843	897
千葉主要都市	築10年未満	1,780	1,898	3,075	4,480	4,470	2,868	2,853	2,442	2,498	2,325	4,514	3,050	3,340
	築10年~	1,915	1,554	1,742	1,485	2,244	2,304	1,734	1,941	2,132	1,952	2,168	2,151	2,471
	築20年~	933	848	844	828	912	859	848	911	821	916	995	883	873
札幌市	築10年未満	1,540	1,670	5,463	2,870	2,150		1,950	1,790	2,790	3,980		2,650	3,560
	築10年~	2,239	2,952	2,200	2,879	2,414	2,449	2,423	3,252	2,812	2,872	2,783	2,440	2,328
	築20年~	561	509	537	543	587	526	519	562	548	589	615	582	572
仙台市	築10年未満	4,980	4,980			4,680	4,200	2,819	3,880	3,644	4,010	3,019	3,354	3,019
	築10年~	1,215	1,500	1,112	1,582	1,620	2,052	1,909	2,271	1,657	2,301	2,564	1,803	2,083
	築20年~	544	600	578	583	635	731	692	694	644	755	657	802	545
名古屋市	築10年未満	1,460	1,474	1,736	1,452	1,758	1,480	1,578	2,391	2,135	2,495	2,467	3,520	2,978
	築10年~	1,640	1,732	1,637	1,450	1,469	1,682	1,290	2,092	1,557	1,706	1,884	1,979	1,931
	築20年~	848	804	856	814	742	825	846	841	790	843	957	974	811
京都市	築10年未満	1,915	1,911	2,175	1,875	1,998	2,044	2,096	2,218	1,981	1,946	2,006	1,893	1,892
	築10年~	1,672	1,711	1,700	1,692	1,659	1,631	1,627	1,603	1,556	1,683	1,679	1,579	1,949
	築20年~	852	920	897	815	779	808	781	772	818	810	764	776	791
大阪市	築10年未満	2,011	1,996	2,013	2,037	2,057	1,924	1,978	1,893	1,821	1,881	1,851	1,823	1,850
	築10年~	1,533	1,512	1,434	1,439	1,443	1,435	1,467	1,482	1,543	1,499	1,497	1,572	1,553
	築20年~	988	958	948	932	930	958	922	945	932	931	928	914	872
神戸市	築10年未満	1,952	1,942	1,784	1,680	1,664	1,636	1,512	1,472	1,562	1,638	1,688	1,729	1,611
	築10年~	1,440	1,369	1,393	1,377	1,367	1,374	1,394	1,365	1,372	1,482	1,444	1,397	1,382
	築20年~	743	737	764	757	744	765	729	753	760	785	723	704	723
広島市	築10年未満	3,950	6,100	6,100	1,400	1,466	2,310	2,516	1,888	3,054	2,293	2,770	3,260	4,480
	築10年~	4,500	2,920	3,093	2,793	1,937	1,983	2,080	2,160	2,090	1,984	2,177	2,063	1,983
	築20年~	543	607	627	698	647	632	571	631	705	532	634	788	680
福岡市	築10年未満	1,504	1,440	1,495	1,567	1,626	1,485	1,566	1,600	1,630	1,653	1,815	1,739	1,836
	築10年~	1,061	1,141	1,108	1,203	1,210	1,247	1,286	1,168	1,149	1,198	1,235	1,262	1,310
	築20年~	690	655	591	638	644	687	689	630	645	642	701	708	676

単位:%

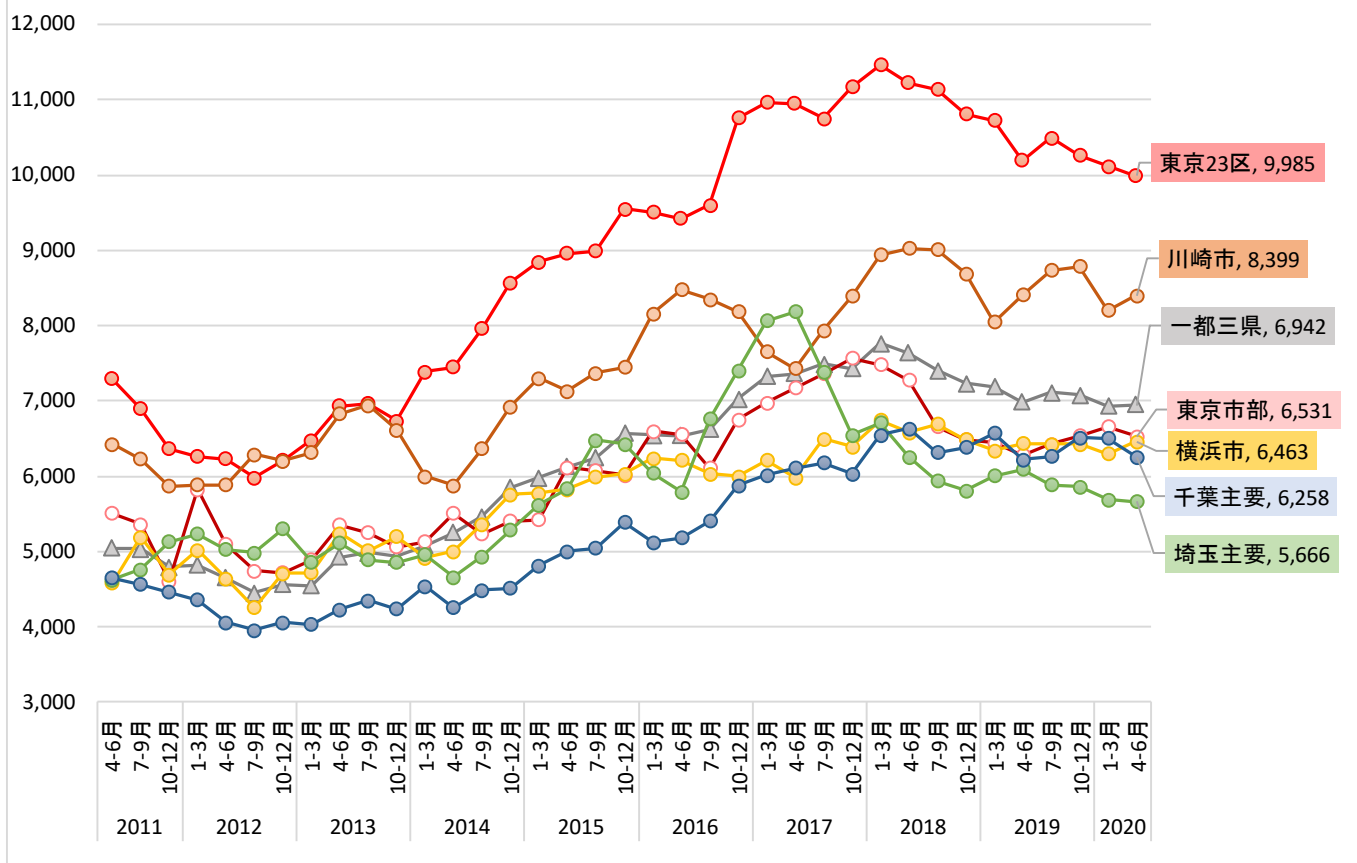
利回り	2017年		2018年		2019年		2020年		2021年				
	4月~6月	7月~9月	10月~12月	1月~3月	4月~6月	7月~9月	10月~12月	1月~3月	4月~6月	7月~9月			
全国	登録 7.34 問い合わせ 10.37	登録 7.06 問い合わせ 9.97	登録 7.71 問い合わせ 10.54	登録 7.71 問い合わせ 10.49	登録 7.71 問い合わせ 10.88	登録 7.69 問い合わせ 10.28	登録 7.75 問い合わせ 10.59	登録 7.81 問い合わせ 11.12	登録 7.36 問い合わせ 9.88	登録 7.40 問い合わせ 10.75	登録 7.28 問い合わせ 10.40	登録 7.54 問い合わせ 10.42	登録 7.61 問い合わせ 10.73
一部三県	登録 6.60 問い合わせ 9.19	登録 6.05 問い合わせ 8.80	登録 6.56 問い合わせ 9.11	登録 6.60 問い合わせ 9.10	登録 6.71 問い合わせ 9.58	登録 6.60 問い合わせ 9.37	登録 6.63 問い合わせ 9.61	登録 6.68 問い合わせ 10.18	登録 6.49 問い合わせ 9.22	登録 6.48 問い合わせ 9.26	登録 6.49 問い合わせ 9.18	登録 6.81 問い合わせ 9.53	登録 6.89 問い合わせ 9.60
東京23区	登録 6.01 問い合わせ 7.36	登録 5.54 問い合わせ 6.98	登録 5.96 問い合わせ 6.97	登録 5.91 問い合わせ 7.14	登録 5.91 問い合わせ 7.00	登録 5.89 問い合わせ 6.99	登録 5.86 問い合わせ 6.98	登録 5.83 問い合わせ 6.88	登録 5.78 問い合わせ 7.11	登録 5.77 問い合わせ 6.88	登録 5.80 問い合わせ 6.89	登録 6.00 問い合わせ 7.38	登録 6.10 問い合わせ 6.97
東京市部	登録 8.74 問い合わせ 11.57	登録 8.10 問い合わせ 10.66	登録 8.99 問い合わせ 11.86	登録 8.85 問い合わせ 10.98	登録 9.38 問い合わせ 11.48	登録 9.12 問い合わせ 12.14	登録 8.88 問い合わせ 11.83	登録 9.95 問い合わせ 12.50	登録 8.55 問い合わせ 12.08	登録 8.28 問い合わせ 11.12	登録 8.08 問い合わせ 10.69	登録 8.49 問い合わせ 10.80	登録 8.38 問い合わせ 11.38
横浜市	登録 8.12 問い合わせ 10.38	登録 7.19 問い合わせ 9.68	登録 7.81 問い合わせ 10.27	登録 8.12 問い合わせ 10.08	登録 8.00 問い合わせ 10.26	登録 8.06 問い合わせ 11.02	登録 8.33 問い合わせ 10.48	登録 8.45 問い合わせ 10.58	登録 7.99 問い合わせ 9.56	登録 7.95 問い合わせ 9.71	登録 8.03 問い合わせ 9.95	登録 8.36 問い合わせ 10.39	登録 8.36 問い合わせ 9.62
川崎市	登録 7.60 問い合わせ 9.39	登録 7.00 問い合わせ 9.10	登録 7.20 問い合わせ 9.04	登録 7.23 問い合わせ 9.06	登録 7.43 問い合わせ 9.36	登録 7.75 問い合わせ 10.89	登録 7.60 問い合わせ 11.40	登録 7.32 問い合わせ 13.21	登録 7.37 問い合わせ 9.52	登録 7.14 問い合わせ 9.65	登録 7.32 問い合わせ 9.42	登録 7.48 問い合わせ 8.76	登録 7.59 問い合わせ 9.28
埼玉主要都市	登録 8.58 問い合わせ 11.90	登録 8.72 問い合わせ 10.67	登録 9.09 問い合わせ 10.89	登録 9.37 問い合わせ 10.85	登録 9.04 問い合わせ 11.92	登録 8.55 問い合わせ 9.49	登録 9.10 問い合わせ 11.69	登録 9.35 問い合わせ 13.00	登録 8.71 問い合わせ 11.22	登録 8.48 問い合わせ 10.99	登録 8.19 問い合わせ 11.42	登録 8.96 問い合わせ 11.52	登録 8.62 問い合わせ 9.99
千葉主要都市	登録 10.79 問い合わせ 14.71	登録 9.96 問い合わせ 12.47	登録 10.81 問い合わせ 12.76	登録 10.61 問い合わせ 11.45	登録 11.20 問い合わせ 12.50	登録 10.96 問い合わせ 12.63	登録 11.12 問い合わせ 13.66	登録 11.67 問い合わせ 13.73	登録 10.22 問い合わせ 12.63	登録 10.55 問い合わせ 12.05	登録 10.27 問い合わせ 10.85	登録 10.43 問い合わせ 11.47	登録 9.85 問い合わせ 11.65
札幌市	登録 11.23 問い合わせ 14.86	登録 10.37 問い合わせ 12.86	登録 12.71 問い合わせ 12.82	登録 12.31 問い合わせ 13.30	登録 12.93 問い合わせ 14.78	登録 11.69 問い合わせ 14.23	登録 12.66 問い合わせ 15.10	登録 12.57 問い合わせ 14.97	登録 12.42 問い合わせ 13.66	登録 12.27 問い合わせ 14.59	登録 12.47 問い合わせ 13.58	登録 12.56 問い合わせ 13.26	登録 12.37 問い合わせ 13.85
仙台市	登録 12.54 問い合わせ 12.79	登録 10.97 問い合わせ 12.60	登録 11.50 問い合わせ 11.72	登録 13.43 問い合わせ 15.14	登録 13.64 問い合わせ 18.82	登録 11.66 問い合わせ 12.23	登録 11.21 問い合わせ 13.20	登録 12.05 問い合わせ 14.23	登録 11.20 問い合わせ 14.38	登録 11.57 問い合わせ 12.52	登録 11.13 問い合わせ 12.25	登録 11.62 問い合わせ 11.06	登録 12.84 問い合わせ 14.91
名古屋市	登録 9.29 問い合わせ 10.60	登録 8.70 問い合わせ 10.96	登録 8.70 問い合わせ 10.96	登録 8.72 問い合わせ 9.84	登録 8.68 問い合わせ 9.86	登録 8.95 問い合わせ 11.15	登録 9.10 問い合わせ 10.98	登録 7.65 問い合わせ 11.17	登録 8.63 問い合わせ 10.92	登録 8.38 問い合わせ 10.15	登録 8.51 問い合わせ 11.35	登録 8.03 問い合わせ 10.86	登録 8.92 問い合わせ 11.59
京都市	登録 6.76 問い合わせ 8.18	登録 7.13 問い合わせ 8.48	登録 7.20 問い合わせ 8.72	登録 6.95 問い合わせ 7.37	登録 7.08 問い合わせ 8.37	登録 7.20 問い合わせ 7.84	登録 7.19 問い合わせ 8.47	登録 7.40 問い合わせ 7.76	登録 7.19 問い合わせ 8.54	登録 7.14 問い合わせ 8.43	登録 6.88 問い合わせ 11.37	登録 7.45 問い合わせ 10.62	登録 7.24 問い合わせ 12.38
大阪市	登録 6.96 問い合わせ 8.76	登録 6.90 問い合わせ 7.89	登録 7.12 問い合わせ 8.66	登録 6.97 問い合わせ 7.97	登録 6.87 問い合わせ 8.38	登録 6.86 問い合わせ 7.72	登録 6.87 問い合わせ 8.46	登録 6.84 問い合わせ 7.68	登録 6.60 問い合わせ 7.78	登録 6.48 問い合わせ 7.76	登録 6.33 問い合わせ 7.41	登録 6.34 問い合わせ 7.68	登録 6.47 問い合わせ 7.78
神戸市	登録 8.54 問い合わせ 10.53	登録 8.68 問い合わせ 11.37	登録 9.16 問い合わせ 10.47	登録 8.93 問い合わせ 11.45	登録 9.14 問い合わせ 11.05	登録 9.39 問い合わせ 12.15	登録 9.35 問い合わせ 12.31	登録 9.53 問い合わせ 9.62	登録 9.19 問い合わせ 10.19	登録 9.23 問い合わせ 10.63	登録 8.85 問い合わせ 11.87	登録 8.78 問い合わせ 9.92	登録 8.68 問い合わせ 9.58
広島市	登録 10.59 問い合わせ 11.75	登録 11.74 問い合わせ 17.27	登録 10.50 問い合わせ 11.29	登録 10.37 問い合わせ 13.17	登録 9.51 問い合わせ 10.05	登録 9.52 問い合わせ 9.78	登録 9.37 問い合わせ 9.32	登録 12.70 問い合わせ 11.55	登録 10.15 問い合わせ 10.33	登録 8.97 問い合わせ 8.99	登録 11.98 問い合わせ 9.76	登録 9.33 問い合わせ 10.29	登録 9.52 問い合わせ 10.33
福岡市	登録 8.63 問い合わせ 10.56	登録 8.00 問い合わせ 9.22	登録 8.08 問い合わせ 10.96	登録 8.06 問い合わせ 9.41	登録 8.15 問い合わせ 10.40	登録 7.94 問い合わせ 9.84	登録 7.54 問い合わせ 9.05	登録 7.54 問い合わせ 9.06	登録 7.94 問い合わせ 9.96	登録 7.87 問い合わせ 9.89	登録 7.98 問い合わせ 10.10	登録 7.86 問い合わせ 9.12	登録 7.79 問い合わせ 9.52

単位:万円

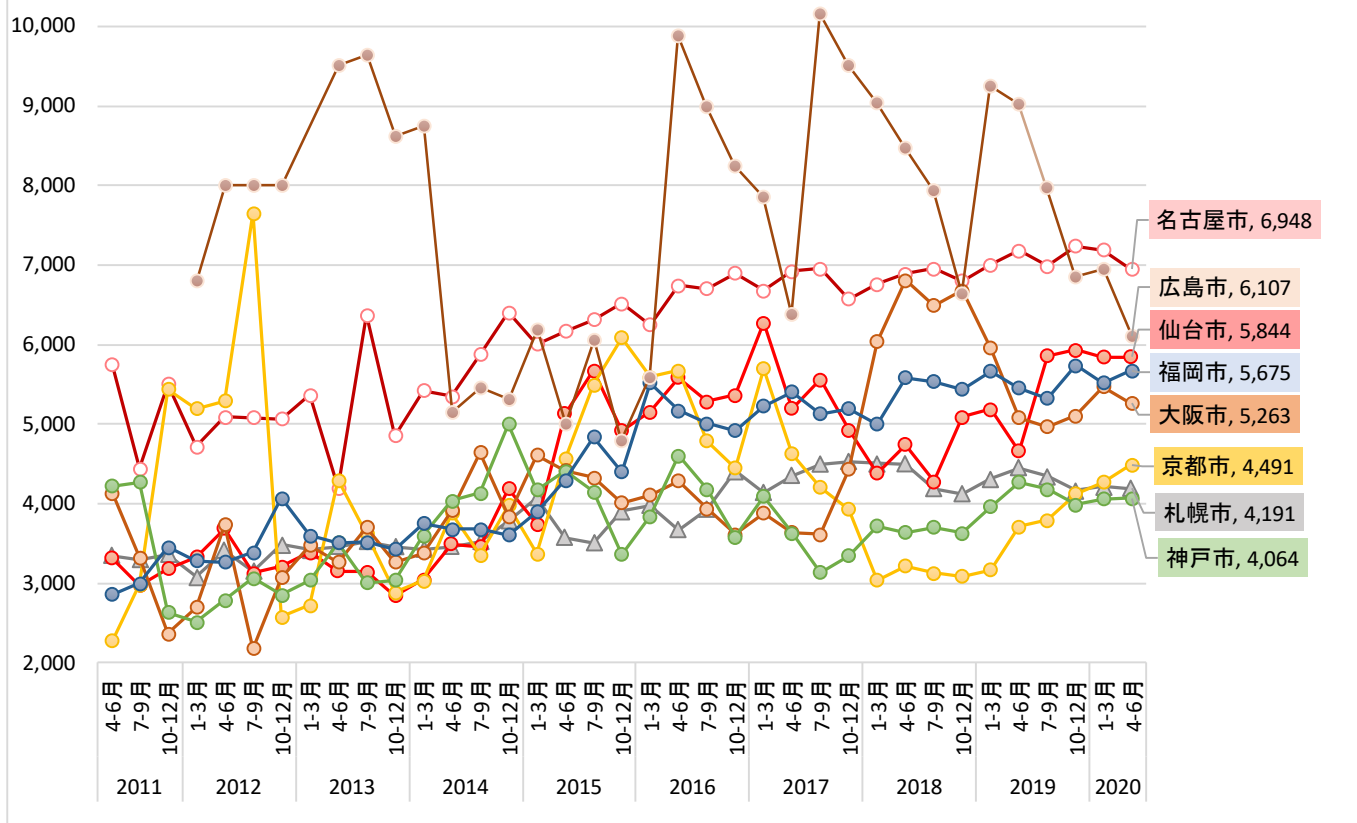
価格	2017年		2018年		2019年		2020年		2021年				
	4月~6月	7月~9月	10月~12月	1月~3月	4月~6月	7月~9月	10月~12月	1月~3月	4月~6月	7月~9月			
全国	登録 1,550 問い合わせ 1,077	登録 1,456 問い合わせ 1,037	登録 1,492 問い合わせ 1,071	登録 1,481 問い合わせ 1,012	登録 1,424 問い合わせ 1,015	登録 1,394 問い合わせ 1,034	登録 1,400 問い合わせ 1,047	登録 1,551 問い合わせ 1,093	登録 1,578 問い合わせ 1,068	登録 1,575 問い合わせ 1,129	登録 1,567 問い合わせ 1,029	登録 1,529 問い合わせ 1,059	登録 1,515 問い合わせ 1,005
一部三県	登録 1,823 問い合わせ 1,267	登録 1,749 問い合わせ 1,302	登録 1,837 問い合わせ 1,284	登録 1,865 問い合わせ 1,241	登録 1,813 問い合わせ 1,191	登録 1,802 問い合わせ 1,193	登録 1,826 問い合わせ 1,233	登録 1,881 問い合わせ 1,234	登録 1,956 問い合わせ 1,316	登録 1,908 問い合わせ 1,325	登録 1,863 問い合わせ 1,203	登録 1,805 問い合わせ 1,193	登録 1,810 問い合わせ 1,202
東京23区	登録 2,000 問い合わせ 1,687	登録 1,925 問い合わせ 1,847	登録 2,038 問い合わせ 1,724	登録 2,117 問い合わせ 1,807	登録 2,031 問い合わせ 1,660	登録 2,026 問い合わせ 1,672	登録 2,085 問い合わせ 1,845	登録 2,128 問い合わせ 1,736	登録 2,242 問い合わせ 1,968	登録 2,164 問い合わせ 1,903	登録 2,118 問い合わせ 1,797	登録 2,064 問い合わせ 1,650	登録 2,075 問い合わせ 1,793
東京市部	登録 1,113 問い合わせ 858	登録 953 問い合わせ 589	登録 1,031 問い合わせ 614	登録 992 問い合わせ 597	登録 1,016 問い合わせ 607	登録 1,198 問い合わせ 724	登録 968 問い合わせ 732	登録 1,214 問い合わせ 657	登録 1,252 問い合わせ 674	登録 1,281 問い合わせ 754	登録 1,177 問い合わせ 646	登録 1,310 問い合わせ 738	登録 1,341 問い合わせ 738
横浜市	登録 1,201 問い合わせ 783	登録 1,251 問い合わせ 791	登録 1,233 問い合わせ 979	登録 1,224 問い合わせ 891	登録 1,251 問い合わせ 721	登録 1,171 問い合わせ 829	登録 1,143 問い合わせ 912	登録 1,172 問い合わせ 931	登録 1,204 問い合わせ 1,007	登録 1,160 問い合わせ 943	登録 1,095 問い合わせ 909	登録 1,082 問い合わせ 834	登録 1,129 問い合わせ 915
川崎市	登録 1,319 問い合わせ 894	登録 1,328 問い合わせ 876	登録 1,362 問い合わせ 950	登録 1,246 問い合わせ 1,024	登録 1,168 問い合わせ 730	登録 1,244 問い合わせ 743	登録 1,268 問い合わせ 756	登録 1,346 問い合わせ 1,137	登録 1,382 問い合わせ 833	登録 1,352 問い合わせ 871	登録 1,370 問い合わせ 985	登録 1,369 問い合わせ 948	登録 1,330 問い合わせ 843
埼玉主要都市	登録 1,063 問い合わせ 795	登録 1,257 問い合わせ 683	登録 1,280 問い合わせ 622	登録 1,234 問い合わせ 574	登録 1,117 問い合わせ 882	登録 1,223 問い合わせ 760	登録 1,214 問い合わせ 842	登録 1,210 問い合わせ 651	登録 1,146 問い合わせ 628	登録 1,254 問い合わせ 683	登録 1,161 問い合わせ 769	登録 1,155 問い合わせ 598	登録 1,170 問い合わせ 913
千葉主要都市	登録 1,038 問い合わせ 723	登録 925 問い合わせ 636	登録 964 問い合わせ 661	登録 954 問い合わせ 778	登録 1,107 問い合わせ 632	登録 1,076 問い合わせ 566	登録 929 問い合わせ 655	登録 1,092 問い合わせ 637	登録 1,017 問い合わせ 666	登録 1,102 問い合わせ 885	登録 1,284 問い合わせ 771	登録 1,081 問い合わせ 850	登録 1,097 問い合わせ 656
札幌市	登録 599 問い合わせ 485	登録 554 問い合わせ 560	登録 595 問い合わせ 448	登録 624 問い合わせ 522	登録 662 問い合わせ 416	登録 573 問い合わせ 440	登録 585 問い合わせ 419	登録 621 問い合わせ 472	登録 592 問い合わせ 486	登録 634 問い合わせ 575	登録 665 問い合わせ 501	登録 639 問い合わせ 604	登録 659 問い合わせ 522
仙台市	登録 618 問い合わせ 649	登録 670 問い合わせ 557	登録 610 問い合わせ 442	登録 633 問い合わせ 338	登録 708 問い合わせ 549	登録 830 問い合わせ 445	登録 774 問い合わせ 456	登録 886 問い合わせ 462	登録 803 問い合わせ 584	登録 916 問い合わせ 654	登録 756 問い合わせ 513	登録 901 問い合わせ 1,193	登録 642 問い合わせ 469
名古屋市	登録 1,067 問い合わせ 710	登録 1,076 問い合わせ 811	登録 1,141 問い合わせ 784	登録 1,026 問い合わせ 768	登録 1,030 問い合わせ 690	登録 1,033 問い合わせ 635	登録 1,199 問い合わせ 646	登録 1,254 問い合わせ 636	登録 1,212 問い合わせ 705	登録 1,349 問い合わせ 785	登録 1,585 問い合わせ 812	登録 1,806 問い合わせ 802	登録 1,434 問い合わせ 662
京都市	登録 1,331 問い合わせ 1,098	登録 1,331 問い合わせ 1,063	登録 1,415 問い合わせ 1,253	登録 1,259 問い合わせ 926	登録 1,197 問い合わせ 1,038	登録 1,210 問い合わせ 1,109	登録 1,151 問い合わせ 1,280	登録 1,228 問い合わせ 891	登録 1,189 問い合わせ 1,160	登録 1,267 問い合わせ 848	登録 1,219 問い合わせ 962	登録 1,142 問い合わせ 989	登録 1,288 問い合わせ 773
大阪市	登録 1,415 問い合わせ 1,391	登録 1,369 問い合わせ 926	登録 1,374 問い合わせ 1,091	登録 1,372 問い合わせ 1,057	登録 1,363 問い合わせ 1,114	登録 1,337 問い合わせ 1,272	登録 1,326 問い合わせ 1,255	登録 1,364 問い合わせ 1,172	登録 1,382 問い合わせ 1,235	登録 1,395 問い合わせ 1,163	登録 1,370 問い合わせ 1,131	登録 1,394 問い合わせ 1,387	登録 1,350 問い合わせ 1,310
神戸市	登録 1,135 問い合わせ 830	登録 1,049 問い合わせ 862	登録 1,083 問い合わせ 1,178	登録 1,023 問い合わせ 897	登録 997 問い合わせ 828	登録 1,008 問い合わせ 836	登録 964 問い合わせ 1,127	登録 997 問い合わせ 1,063	登録 1,027 問い合わせ 1,041	登録 1,105 問い合わせ 1,053	登録 1,054 問い合わせ 850	登録 1,024 問い合わせ 840	登録 964 問い合わせ 940
広島市	登録 725 問い合わせ 383	登録 755 問い合わせ 479	登録 768 問い合わせ 490	登録 830 問い合わせ 686	登録 749 問い合わせ 795	登録 816 問い合わせ 892	登録 727 問い合わせ 952	登録 840 問い合わせ 667	登録 1,174 問い合わせ 938	登録 874 問い合わせ 839	登録 941 問い合わせ 846	登録 1,065 問い合わせ 904	登録 1,002 問い合わせ 943
福岡市	登録 890 問い合わせ 671	登録 893 問い合わせ 555	登録 865 問い合わせ 825	登録 877 問い合わせ 671	登録 922 問い合わせ 723	登録 991 問い合わせ 810	登録 993 問い合わせ 782	登録 902 問い合わせ 671	登録 903 問い合わせ 617	登録 890 問い合わせ 613	登録 983 問い合わせ 715	登録 972 問い合わせ 834	登録 991 問い合わせ 638



< 一都三県：価格推移（登録） >



< 主要都市：価格推移（登録） >



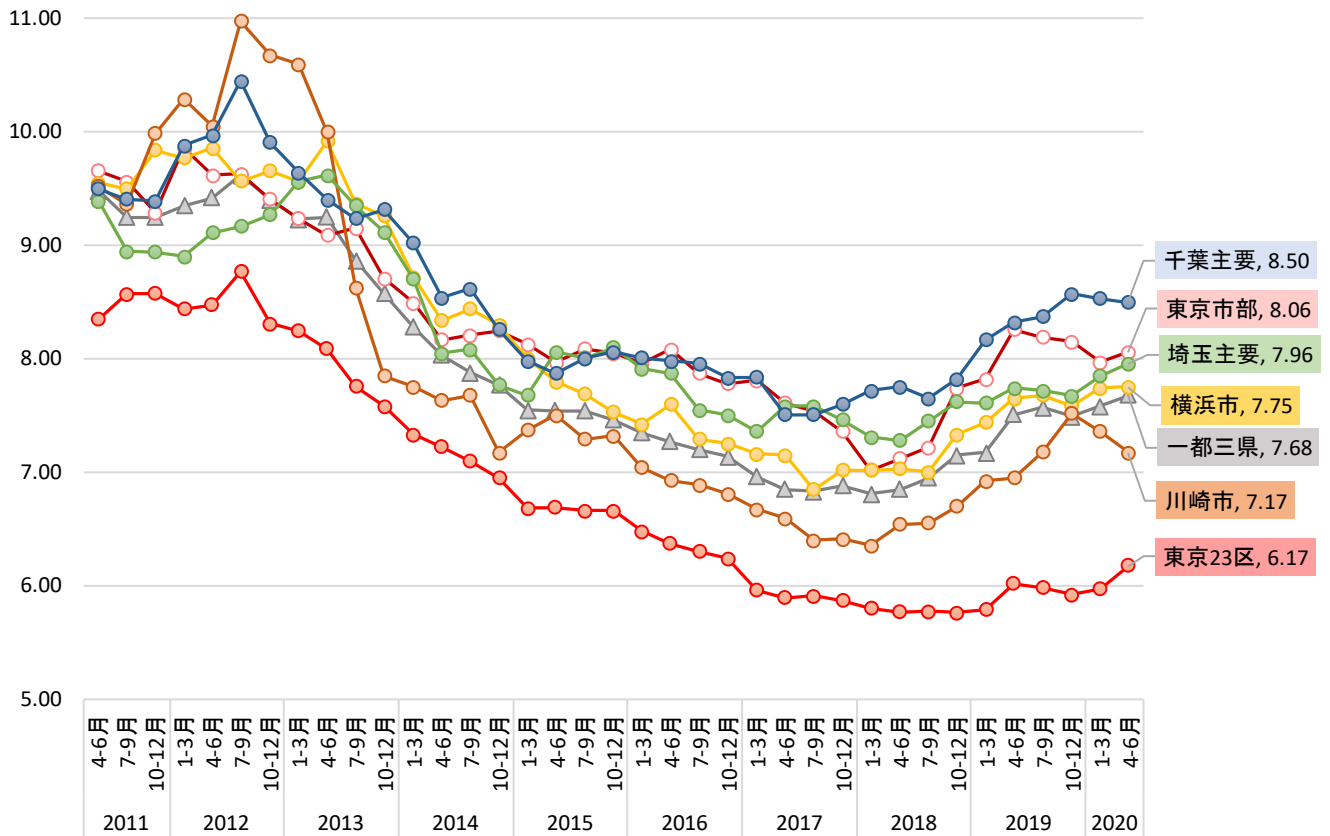
単位:%

		2017年 4月~6月	2017年 7月~9月	2017年 10月~12月	2018年 1月~3月	2018年 4月~6月	2018年 7月~9月	2018年 10月~12月	2019年 1月~3月	2019年 4月~6月	2019年 7月~9月	2019年 10月~12月	2020年 1月~3月	2020年 4月~6月
全国	築10年未満	6.85	6.83	6.86	6.83	6.89	6.91	6.88	6.96	6.95	6.90	6.94	6.96	6.98
	築10年~	8.26	8.19	8.18	8.03	8.09	8.12	8.02	8.02	8.11	8.22	8.32	8.09	8.03
	築20年~	10.15	10.34	10.28	10.14	10.33	10.17	10.17	9.99	10.11	10.14	10.00	9.92	9.85
一都三県	築10年未満	6.78	6.74	6.76	6.74	6.81	6.85	6.85	6.94	6.92	6.85	6.94	6.98	7.01
	築10年~	7.64	7.42	7.57	7.45	7.43	7.61	7.59	7.63	7.64	7.63	7.75	7.68	7.63
	築20年~	9.02	9.00	9.11	9.07	9.13	9.09	9.27	9.20	9.24	9.27	9.14	9.23	9.23
東京23区	築10年未満	6.22	6.14	6.07	6.03	6.08	6.02	6.12	6.25	6.28	6.21	6.26	6.20	6.28
	築10年~	6.07	6.09	6.04	6.13	6.15	6.24	6.75	6.72	6.62	6.55	6.46	6.62	6.70
	築20年~	7.35	7.48	7.33	7.23	7.15	7.18	7.31	7.18	7.46	7.42	7.31	7.46	7.33
東京市部	築10年未満	6.65	6.71	6.57	6.62	6.65	6.64	6.78	7.00	6.91	6.86	6.97	7.04	6.80
	築10年~	7.09	7.03	7.37	7.30	7.00	7.18	7.08	7.23	7.12	7.08	7.46	7.37	7.29
	築20年~	8.69	8.77	8.68	8.65	8.80	8.71	8.71	8.80	8.82	8.91	8.97	8.61	8.82
横浜市	築10年未満	7.44	7.52	7.69	7.79	7.85	7.73	7.65	7.64	7.58	7.57	7.57	7.65	7.57
	築10年~	7.33	7.49	7.64	7.67	7.53	7.54	7.69	7.92	7.91	8.01	8.18	8.04	7.98
	築20年~	8.53	8.53	8.56	8.46	8.53	8.63	8.78	8.68	8.70	8.88	8.65	8.71	8.77
川崎市	築10年未満	7.23	7.17	7.13	7.16	7.01	7.06	7.12	7.18	7.33	7.24	7.27	7.20	7.25
	築10年~	6.93	7.22	7.66	7.71	6.98	6.86	7.03	7.64	7.28	7.19	7.28	7.33	7.02
	築20年~	8.78	8.87	9.07	8.88	8.71	8.46	8.90	8.87	8.76	8.81	8.21	8.91	8.38
埼玉主要都市	築10年未満	6.32	6.34	6.51	6.74	6.68	6.70	6.66	6.93	6.52	6.68	7.07	7.20	7.18
	築10年~	7.00	6.96	7.17	7.12	7.27	6.89	7.33	7.39	8.13	9.09	9.06	8.16	7.57
	築20年~	8.46	8.91	8.75	8.99	8.70	8.64	8.75	8.81	9.02	9.06	8.81	8.77	8.99
千葉主要都市	築10年未満	7.04	6.99	7.29	7.36	7.46	7.43	7.43	7.53	7.42	7.23	7.12	7.14	7.17
	築10年~	8.02	7.19	7.41	7.50	7.56	7.61	7.79	7.87	7.81	7.83	7.87	8.23	8.36
	築20年~	9.36	9.44	9.63	9.33	9.38	9.48	9.43	9.35	9.49	9.64	9.34	9.41	9.58
札幌市	築10年未満	8.79	8.74	8.53	8.41	8.65	8.37	8.69	8.36	8.33	8.63	8.48	8.37	8.16
	築10年~	9.34	9.62	9.38	9.27	9.33	9.56	9.50	9.41	9.54	9.87	9.58	9.34	9.71
	築20年~	12.55	12.17	12.27	12.00	11.80	11.58	11.49	11.01	11.31	11.73	11.46	11.07	10.91
仙台市	築10年未満	7.20	6.44	6.88	6.69	6.87	7.06	6.58	6.96	6.51	6.28	6.10	6.02	6.34
	築10年~	10.79	10.45	9.42	9.40	10.00	9.73	8.63	8.52	8.63	8.52	8.46	8.19	7.96
	築20年~	11.53	11.52	11.61	11.48	11.64	11.70	12.07	11.93	12.49	11.53	11.46	11.00	11.10
名古屋市	築10年未満	7.13	6.92	7.03	7.17	7.08	6.93	6.77	6.75	6.73	6.75	6.70	6.75	6.61
	築10年~	7.52	7.59	7.67	7.77	7.97	7.67	8.13	8.29	8.48	8.74	8.36	8.01	8.39
	築20年~	7.57	8.36	7.58	8.08	8.20	8.31	9.13	9.13	9.10	9.68	9.24	9.00	8.55
京都市	築10年未満	6.31	6.38	6.18	5.97	6.11	6.12	6.41	6.67	6.18	5.88	5.93	5.97	5.86
	築10年~	6.15	6.80	7.51	6.80		7.35	7.55	7.62	7.62	6.69	7.30	6.84	7.27
	築20年~	9.32	10.09	10.11	10.34	11.93	11.82	10.25	9.85	9.43	9.41	9.92	9.35	10.03
大阪市	築10年未満	6.97	6.95	7.06	6.98	7.03	6.98	6.90	7.12	6.97	7.06	6.89	6.53	6.41
	築10年~	7.01	7.69	6.68	7.32	7.32		8.22	8.80	8.75	9.46	8.96	8.10	7.66
	築20年~	13.83	13.86	14.03	14.03	13.33	11.40	11.95	11.82	12.70	13.05	12.20	12.07	12.37
神戸市	築10年未満	6.49	6.71	6.76	6.74	6.97	6.76	6.75	6.86	7.03	7.35	7.33	7.27	7.35
	築10年~	10.12	11.10	11.17	11.64	9.70	8.40	8.86	8.85	9.75	9.97	10.71	10.70	11.57
	築20年~	14.31	15.65	15.33	13.15	13.94	14.13	13.20	12.89	12.37	12.63	12.44	11.85	12.18
広島市	築10年未満	8.54	6.45	5.35	5.13	6.25	6.47	7.19	6.06	6.14	5.61	5.16	5.26	5.89
	築10年~			8.80		7.10					10.57	10.57	10.57	8.04
	築20年~	6.23	5.56	6.58	6.40	6.91	6.13	8.68	6.82	8.62	8.80	8.09	8.00	8.49
福岡市	築10年未満	6.80	7.04	6.87	6.85	6.87	6.89	6.66	6.79	6.67	6.61	6.53	6.38	6.84
	築10年~	7.61	7.64	7.86	7.76	7.74	7.70	7.58	7.52	7.71	7.28	7.18	7.31	7.25
	築20年~	8.81	9.08	8.92	9.45	8.90	9.16	9.43	9.38	9.91	9.15	8.97	8.86	9.04

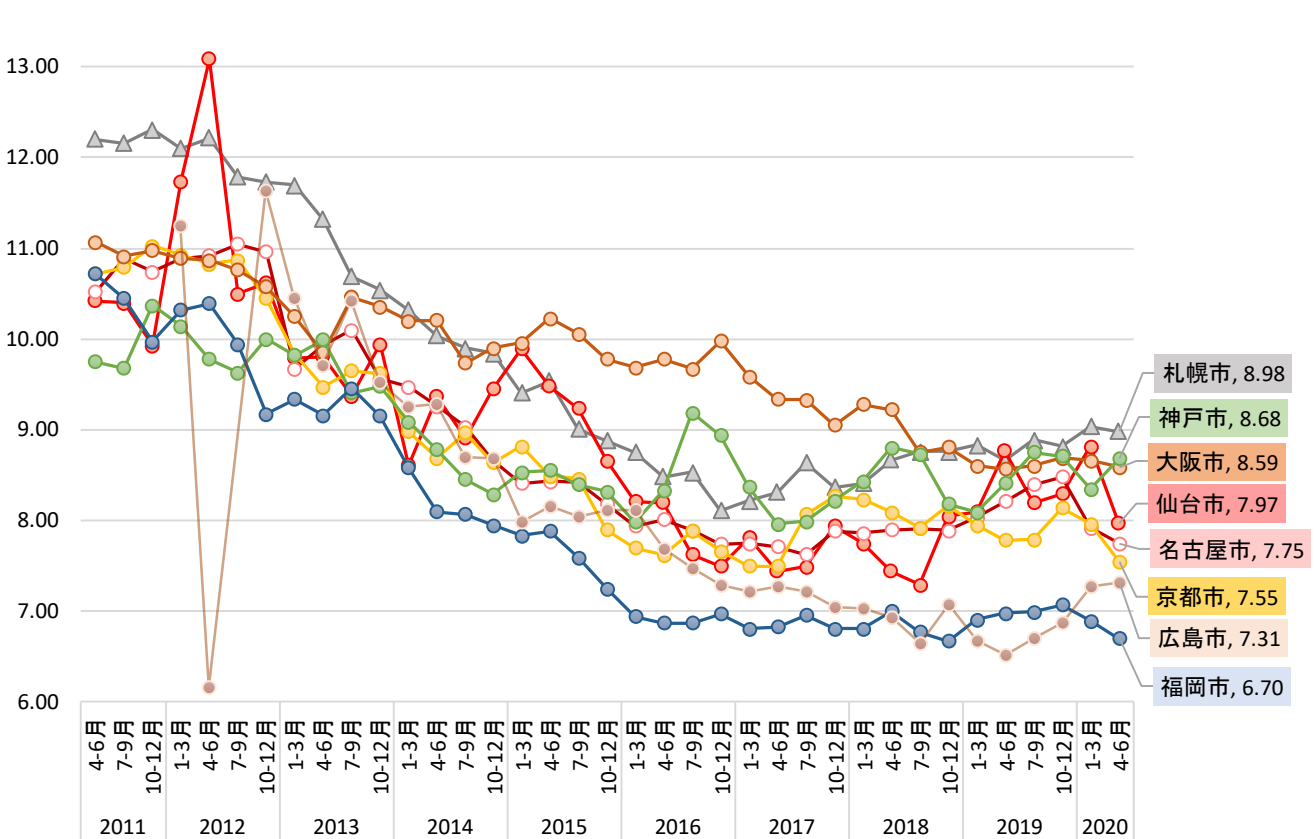
単位:万円

		2017年 4月~6月	2017年 7月~9月	2017年 10月~12月	2018年 1月~3月	2018年 4月~6月	2018年 7月~9月	2018年 10月~12月	2019年 1月~3月	2019年 4月~6月	2019年 7月~9月	2019年 10月~12月	2020年 1月~3月	2020年 4月~6月
全国	築10年未満	9,628	9,827	9,892	10,329	9,931	9,713	9,517	9,556	9,587	9,711	9,714	9,501	9,473
	築10年~	6,685	6,743	6,596	6,898	7,108	7,040	7,446	7,500	7,236	7,432	7,227	7,321	7,228
	築20年~	4,634	4,608	4,628	4,802	4,714	4,707	4,649	4,710	4,579	4,619	4,678	4,711	4,812
一都三県	築10年未満	10,309	10,604	10,676	11,074	10,627	10,259	10,053	9,983	10,032	10,235	10,082	9,821	9,747
	築10年~	7,910	7,921	7,435	7,683	7,879	7,688	8,069	7,984	7,764	8,165	7,858	7,842	7,675
	築20年~	5,286	5,373	5,270	5,494	5,455	5,391	5,200	5,217	5,086	5,095	5,182	5,108	5,166
東京23区	築10年未満	13,025	13,094	13,473	13,607	13,146	13,265	12,665	12,353	12,330	12,436	12,308	12,368	12,241
	築10年~	10,699	10,126	10,332	10,444	10,645	10,658	10,604	10,371	10,073	11,207	10,840	9,920	9,082
	築20年~	7,882	7,755	8,184	8,543	8,629	8,544	8,371	8,606	7,735	7,711	7,703	7,599	7,683
東京市部	築10年未満	11,803	12,595	12,067	12,136	11,331	10,106	9,413	8,941	8,869	9,162	8,917	9,076	9,474
	築10年~	7,256	8,013	8,113	8,055	8,345	7,734	8,411	8,544	8,817	9,516	9,062	7,849	7,604
	築20年~	4,885	4,943	5,114	5,063	5,046	5,240	5,081	5,251	5,070	5,130	5,289	5,575	5,493
横浜市	築10年未満	7,078	7,466	7,451	7,850	7,713	7,849	7,831	7,925	8,275	8,222	8,360	7,943	8,111
	築10年~	6,705	7,172	6,225	6,095	6,044	6,462	6,509	5,577	5,409	5,725	6,404	6,017	6,708
	築20年~	4,778	5,430	5,255	5,496	5,075	5,019	4,792	4,843	4,775	4,595	4,623	4,598	4,700
川崎市	築10年未満	9,583	10,941	10,551	10,756	10,522	10,004	10,026	9,039	9,078	9,909	10,017	9,366	9,413
	築10年~	7,670	7,383	8,396	9,177	11,315	11,069	9,583	8,191	10,190	10,757	9,787	11,369	14,855
	築20年~	5,513	5,088	5,161	6,401	5,970	5,344	4,941	4,760	5,274	5,506	5,433	5,180	5,216
埼玉主要都市	築10年未満	10,149	8,966	7,452	7,078	7,457	7,584	7,192	7,772	8,295	8,041	7,376	6,587	6,522
	築10年~	10,581	9,493	8,604	9,112	8,953	8,274	5,360	6,588	6,735	6,068	5,116	5,750	6,058
	築20年~	6,267	5,634	5,408	6,100	5,355	5,150	5,381	5,120	4,928	4,904	5,276	5,325	5,326
千葉主要都市	築10年未満	7,288	7,246	7,903	8,125	7,796	7,298	7,303	7,347	7,758	8,409	8,671	8,997	9,091
	築10年~	8,905	8,094	6,806	6,989	8,201	7,839	8,060	8,763	8,907	7,711	7,958	7,698	7,713
	築20年~	5,135	5,487	5,237	5,770	5,728	5,450	5,547	5,692	5,159	5,356	5,646	5,551	5,254
札幌市	築10年未満	7,362	7,215	7,296	7,584	7,727	6,815	6,755	7,476	7,413	7,031	7,156	7,260	7,862
	築10年~	5,831	5,818	5,450	6,126	6,797	5,856	5,364	5,683	6,422	6,218	5,725	5,831	5,535
	築20年~	3,074	3,129	3,371	3,274	3,422	3,564	3,479	3,614	3,441	3,429	3,548	3,546	3,459
仙台市	築10年未満	6,640	9,021	6,799	8,836	8,490	9,232	11,335	9,397	9,603	9,829	10,408	10,347	9,367
	築10年~	3,369	3,693	4,569	4,681	5,142	5,130	6,260	6,361	5,598	5,929	6,446	6,419	7,040
	築20年~	4,035	4,188	3,803	3,163	3,268	3,153	3,692	3,443	3,298	4,125	4,046	4,175	3,853
名古屋市	築10年未満	7,062	7,249	7,036	7,126	7,439	7,840	7,680	7,954	8,062	7,880	7,916	7,744	7,736
	築10年~	6,512	6,407	5,745	5,849	6,025	5,987	5,796	5,777	5,722	5,234	6,562	6,048	5,277
	築20年~	6,909	6,497	5,423	6,960	5,931	5,505	5,312	5,865	6,033	4,778	5,169	5,337	5,040
京都市	築10年未満	4,068	4,832	4,692	3,534	4,717	5,207	4,525	4,780	7,488	8,001	8,418	7,918	8,459
	築10年~	15,098	10,656	5,228	7,095		4,922	5,082	6,333	7,532	3,940	7,040	7,333	8,683
	築20年~	4,328	3,692	3,654	2,838	2,906	2,677	2,666	2,639	3,266	3,256	3,214	3,608	3,754
大阪市	築10年未満	7,899	7,564	8,815	9,828	9,381	8,854	8,439	7,676	7,053	7,230	8,159	8,629	8,750
	築10年~	6,291	8,326	6,500	3,180	3,180		3,297	5,227	4,618	3,935	3,092	3,475	4,182
	築20年~	2,032	2,306	2,450	2,454	2,796	3,255	3,617	3,701	2,830	2,599	2,470	2,885	3,135
神戸市	築10年未満	5,802	4,976	4,935	4,621	4,579	5,132	4,932	5,644	6,035	5,969	6,968	6,209	6,234
	築10年~	4,096	3,999	4,453	5,146	5,654	5,175	6,888	6,661	5,614	5,071	3,077	3,250	3,082
	築20年~	2,168	1,883	2,326	3,163	3,077	3,018	2,888	2,868	3,217	3,299	3,211	3,410	3,371
広島市	築10年未満	9,150	14,830	15,192	16,019	10,983	8,861	7,758	11,775	11,593	13,400	9,472	8,366	7,655
	築10年~			3,750		3,800					6,500	6,500	6,500	6,250
	築20年~	4,550	7,042	7,900	4,392	6,410	6,900	5,514	5,451	4,910	4,926	5,390	5,459	4,059
福岡市	築10年未満	6,170	5,806	6,229	6,285	6,656	6,595	6,130	6,895	6,310	6,377	6,517	6,719	6,405
	築10年~	5,061	4,949	4,852	4,686	4,806	5,057	5,780	5,609	5,391	5,485	6,316	5,447	5,642
	築20年~	3,778	3,652	3,451	3,388	4,203	4,280	4,000	3,813	3,940	3,734	3,995	4,251	4,415

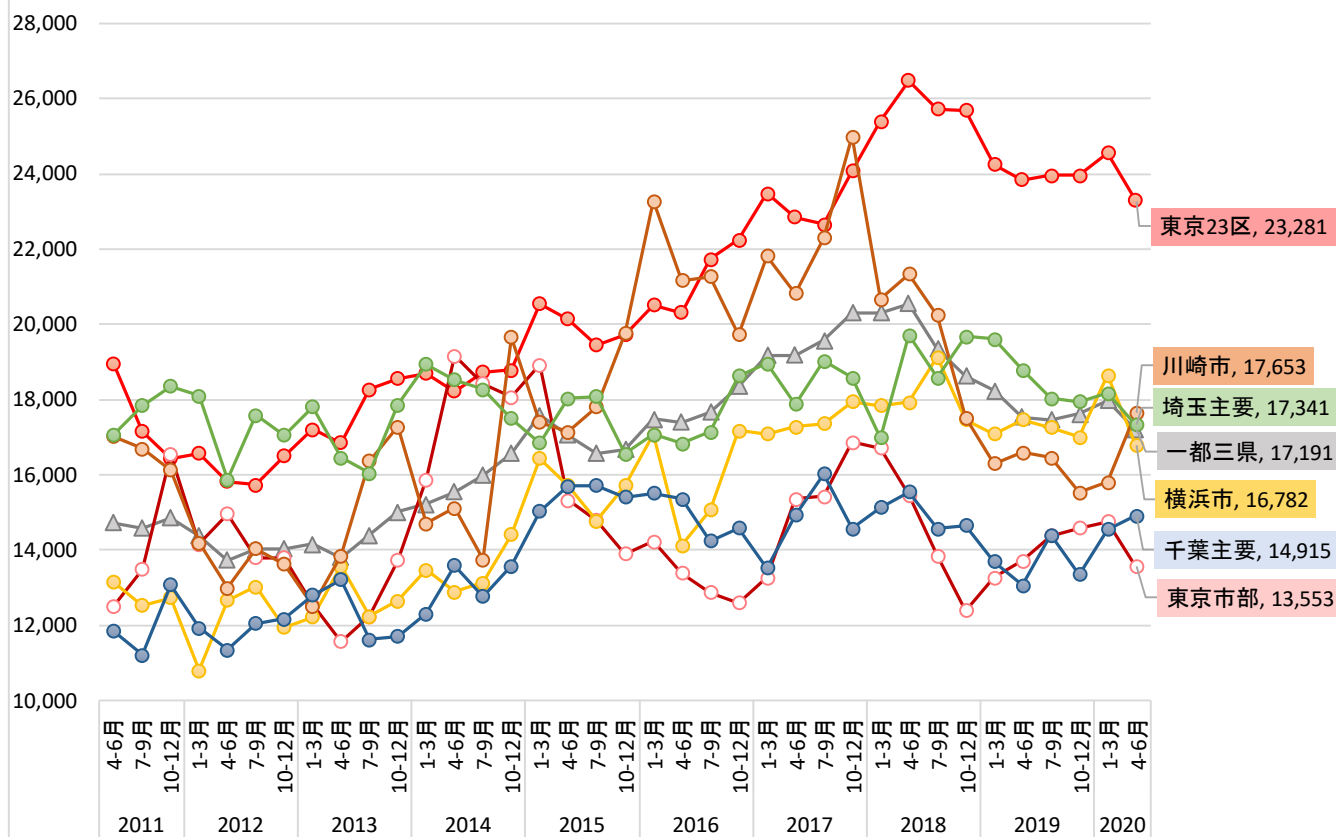
< 一都三県：利回り推移（登録） >



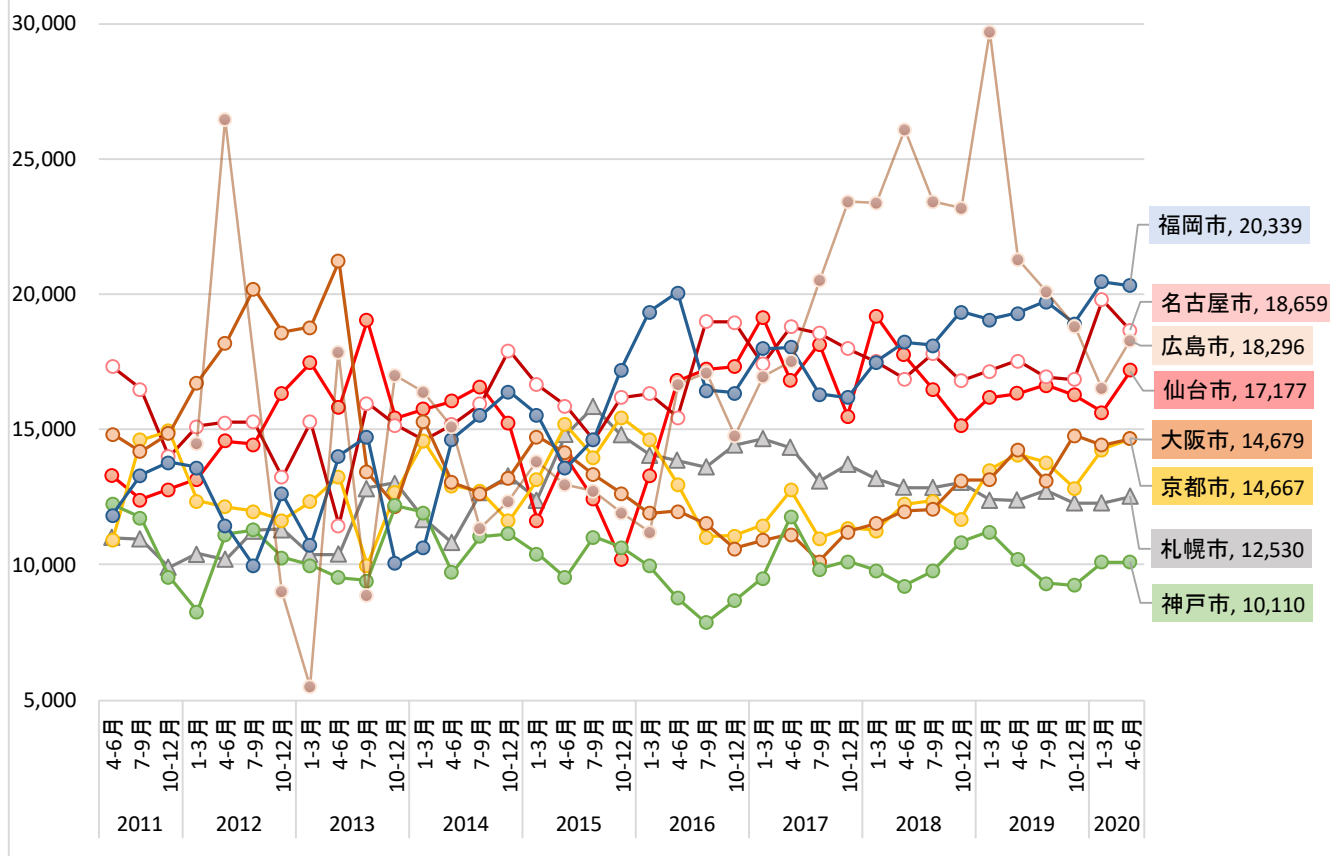
< 主要都市：利回り推移（登録） >



< 一都三県：価格推移（登録） >



< 主要都市：価格推移（登録） >



単位:%

		2017年 4月~6月	2017年 7月~9月	2017年 10月~12月	2018年 1月~3月	2018年 4月~6月	2018年 7月~9月	2018年 10月~12月	2019年 1月~3月	2019年 4月~6月	2019年 7月~9月	2019年 10月~12月	2020年 1月~3月	2020年 4月~6月
全国	築10年未満	5.72	5.67	5.70	5.62	5.65	5.56	5.55	5.54	5.71	5.66	5.60	5.66	5.66
	築10年~	6.93	7.25	7.24	6.89	7.00	7.10	7.14	6.94	7.10	7.17	7.12	7.02	7.10
	築20年~	8.44	8.58	8.61	8.52	8.60	8.59	8.64	8.66	8.90	9.04	9.07	8.96	8.86
一都三県	築10年未満	5.29	5.17	5.15	5.17	5.23	5.25	5.19	5.24	5.38	5.33	5.29	5.42	5.48
	築10年~	5.99	6.20	6.20	6.05	6.05	6.14	6.29	6.20	6.36	6.35	6.35	6.40	6.47
	築20年~	7.31	7.33	7.37	7.37	7.41	7.55	7.75	7.84	8.11	8.21	8.16	8.19	8.24
東京23区	築10年未満	5.11	5.00	5.00	5.00	5.03	4.99	4.96	5.06	5.17	5.09	5.02	5.17	5.17
	築10年~	5.40	5.44	5.28	5.24	5.20	5.18	5.23	5.25	5.45	5.47	5.42	5.35	5.35
	築20年~	6.29	6.39	6.34	6.28	6.26	6.34	6.35	6.40	6.56	6.59	6.55	6.55	6.77
東京市部	築10年未満	5.76	5.52	5.75	5.57	5.49	5.33	5.46	5.49	5.53	5.46	5.43	5.53	5.49
	築10年~	6.20	6.37	6.25	6.26	6.32	6.48	6.56	6.69	6.43	6.18	6.14	6.55	6.60
	築20年~	8.00	8.01	7.80	7.45	7.57	7.64	8.12	8.27	8.70	8.49	8.51	8.28	8.34
横浜市	築10年未満	6.46	5.84	5.48	5.64	5.49	5.31	5.26	5.42	5.43	5.49	6.21	6.10	6.36
	築10年~	5.92	5.78	5.84	5.92	5.85	6.03	6.07	6.74	6.75	6.79	6.30	6.02	5.97
	築20年~	7.31	7.18	7.40	7.47	7.41	7.44	7.74	7.70	7.92	7.99	7.83	8.08	8.02
川崎市	築10年未満	4.93	4.98	4.62	4.97	5.00	5.48	5.46	5.65	5.85	5.78	5.95	5.65	5.85
	築10年~	5.58	5.65	5.94	5.80	5.88	5.97	6.21	6.13	5.88	5.95	6.42	6.47	6.30
	築20年~	6.98	6.85	6.98	7.14	7.16	7.23	7.17	7.38	7.42	7.64	7.96	7.78	7.46
埼玉主要都市	築10年未満	5.50	5.91	5.69	5.78	5.99	5.94	5.98	5.94	6.07	5.86	5.87	5.87	5.86
	築10年~	6.60	7.10	7.27	6.79	6.76	6.76	6.71	6.52	6.38	6.58	6.81	6.92	7.07
	築20年~	7.96	7.74	7.61	7.50	7.62	7.86	8.08	8.09	8.14	8.40	8.25	8.36	8.53
千葉主要都市	築10年未満	5.85	6.28	6.25	5.80	5.88	6.11	6.25	6.02	5.91	6.05	5.78	6.66	6.86
	築10年~	6.81	6.78	6.79	6.33	6.55	6.77	6.76	6.84	7.01	7.23	7.72	8.08	8.27
	築20年~	7.74	7.66	7.75	7.96	8.02	7.89	8.01	8.48	8.62	8.64	8.76	8.70	8.61
札幌市	築10年未満	7.16	7.10	7.21	7.18	7.12	7.07	7.24	7.17	7.15	7.12	7.17	7.14	7.23
	築10年~	7.60	7.64	7.55	7.60	7.67	7.66	7.90	7.83	8.19	8.20	8.02	7.98	7.82
	築20年~	9.23	9.62	9.38	9.38	9.40	9.54	9.69	9.65	9.48	9.60	9.46	9.75	9.80
仙台市	築10年未満	6.00		4.95	4.95	5.18	4.53	5.32	4.88	5.19	5.38	5.19	5.24	5.59
	築10年~	7.01	6.74	7.42	6.37	7.25	6.62	6.95	7.21	7.68	7.22	7.54	7.51	6.54
	築20年~	7.56	7.63	8.16	8.01	7.61	7.67	8.60	8.70	9.39	8.65	8.83	9.17	8.50
名古屋市	築10年未満	6.26	5.93	6.20	6.43	6.03	5.86	6.15	5.79	5.51	5.29	5.33	5.37	5.45
	築10年~	6.92	6.65	6.96	7.09	7.09	6.86	6.82	6.96	6.73	6.76	6.57	6.43	6.72
	築20年~	8.24	8.23	8.44	8.26	8.24	8.22	8.26	8.49	8.72	9.04	9.11	8.71	8.36
京都市	築10年未満	5.51	5.76	6.01	6.31	5.70	5.68	5.85	5.58	6.24	5.54	6.28	6.78	5.63
	築10年~	6.27	7.55	7.79	5.92	5.57	6.32	6.88	6.42	6.71	6.64	6.53	6.41	6.07
	築20年~	7.66	8.30	8.46	8.45	8.40	8.20	8.33	8.22	8.00	8.13	8.40	8.24	7.88
大阪市	築10年未満	6.47	6.46	6.71	6.50	6.73	6.40	6.36	6.52	6.40	6.37	6.26	6.15	5.92
	築10年~	7.17	7.72	7.23	7.00	6.89	6.96	6.75	6.74	6.41	6.77	6.45	6.58	6.29
	築20年~	9.63	9.58	9.38	9.64	9.58	9.16	9.16	8.88	8.85	8.96	9.11	9.05	9.01
神戸市	築10年未満	6.15	6.16	5.91	5.88	5.94	6.31	5.73	5.69	5.87	5.83	5.94	5.99	5.91
	築10年~	6.24	6.98	7.49	7.62	7.34	7.24	7.14	7.03	6.97	7.41	7.37	7.31	6.83
	築20年~	8.35	8.24	8.67	8.71	9.02	8.95	8.37	8.36	8.70	9.15	9.02	8.60	8.97
広島市	築10年未満	5.26	5.38	5.32	5.63	5.51	5.48	6.88	5.48	5.30	5.71	5.70	5.81	5.37
	築10年~	6.60	6.52	6.52	6.11	6.11	5.59	6.13	6.11	6.11	6.70	6.70	6.90	6.56
	築20年~	7.51	7.49	7.55	7.42	7.47	7.18	7.23	7.07	6.74	7.00	7.21	7.54	7.68
福岡市	築10年未満	5.59	5.63	5.59	5.18	5.37	5.43	5.35	5.15	5.14	5.06	5.09	5.15	4.94
	築10年~	5.53	6.10	5.84	5.89	6.19	5.75	5.87	6.10	6.29	6.06	5.72	5.62	5.89
	築20年~	7.38	7.44	7.27	7.25	7.42	7.16	7.08	7.33	7.46	7.43	7.50	7.28	7.06

単位:万円

		2017年 4月~6月	2017年 7月~9月	2017年 10月~12月	2018年 1月~3月	2018年 4月~6月	2018年 7月~9月	2018年 10月~12月	2019年 1月~3月	2019年 4月~6月	2019年 7月~9月	2019年 10月~12月	2020年 1月~3月	2020年 4月~6月
全国	築10年未満	24,294	24,850	25,324	24,948	25,532	25,606	26,605	25,936	24,787	24,751	26,021	25,970	26,081
	築10年~	17,158	19,199	19,953	18,946	20,113	18,965	18,998	18,391	18,313	19,212	19,827	19,703	18,649
	築20年~	14,379	13,568	14,411	14,319	14,219	13,478	13,290	13,462	13,205	12,814	12,828	13,703	13,787
一都三県	築10年未満	27,041	28,968	29,123	27,655	28,112	28,225	29,601	28,215	27,551	27,759	28,009	27,612	26,722
	築10年~	19,558	19,813	19,462	22,244	25,055	24,769	23,873	21,294	20,720	22,228	22,720	22,675	20,236
	築20年~	17,344	17,175	18,314	17,983	17,614	15,998	15,143	14,970	14,949	14,594	14,510	15,263	14,994
東京23区	築10年未満	28,220	29,510	29,237	29,638	30,064	30,797	32,404	30,411	29,755	30,237	30,816	30,531	29,317
	築10年~	20,849	21,094	22,902	27,886	33,567	33,530	30,728	25,770	26,653	26,404	26,127	27,342	24,662
	築20年~	20,969	19,672	21,888	22,938	23,277	21,437	20,661	19,673	20,008	19,849	19,506	20,679	20,264
東京市部	築10年未満	16,767	19,418	21,755	21,035	20,513	20,169	19,238	19,297	19,611	19,918	18,214	18,528	21,612
	築10年~	14,831	13,793	12,501	13,214	13,014	14,006	14,670	13,046	13,105	17,465	20,007	17,760	15,494
	築20年~	15,206	15,081	16,616	16,339	14,973	12,850	11,400	12,525	13,187	13,790	13,922	14,217	12,906
横浜市	築10年未満	27,478	24,320	26,450	20,951	22,756	22,850	23,300	21,726	22,528	22,054	15,905	18,884	18,498
	築10年~	26,967	17,895	16,608	19,123	27,154	27,800	27,044	20,097	18,104	17,597	21,501	22,568	19,097
	築20年~	15,561	15,662	16,517	17,006	16,168	17,376	15,728	16,317	16,987	16,746	16,691	18,302	16,456
川崎市	築10年未満	44,623	43,737	51,001	29,112	29,694	27,821	25,895	22,073	21,683	22,729	20,177	22,395	22,277
	築10年~	39,642	30,587	32,735	30,809	25,944	25,498	28,557	30,903	35,209	36,697	41,492	34,396	37,569
	築20年~	15,096	15,703	16,670	14,247	15,640	14,429	13,548	13,405	13,552	13,639	12,480	12,522	14,544
埼玉主要都市	築10年未満	23,802	24,278	26,644	22,479	26,383	25,097	25,100	24,811	23,203	23,181	22,623	22,798	22,045
	築10年~	16,220	21,381	16,428	21,138	22,133	22,534	25,302	24,541	27,230	26,105	22,063	22,547	20,281
	築20年~	17,484	18,378	18,410	16,153	18,028	16,814	17,969	17,961	17,233	15,374	16,250	16,793	15,969
千葉主要都市	築10年未満	14,318	23,408	20,004	19,875	19,248	16,708	17,756	22,822	23,101	19,836	24,568	19,996	24,215
	築10年~	16,482	14,504	15,499	20,601	15,343	21,235	21,968	19,155	17,522	19,706	17,893	13,878	11,176
	築20年~	14,880	15,671	14,210	14,431	15,193	13,760	13,863	12,400	11,976	13,337	12,420	14,360	14,790
札幌市	築10年未満	17,043	14,601	15,119	15,781	15,891	16,160	15,414	14,927	15,878	19,073	17,492	17,291	19,434
	築10年~	14,053	13,481	14,024	13,760	14,143	14,504	14,091	13,331	14,418	14,531	12,945	13,805	13,581
	築20年~	13,148	12,362	12,888	11,799	11,590	11,547	11,771	11,342	10,191	10,357	10,817	10,843	10,755
仙台市	築10年未満	72,000		35,000	35,000	22,375	18,829	16,350	28,275	27,000	20,400	30,067	25,750	19,912
	築10年~	14,694	21,631	13,785	19,950	14,758	11,288	10,935	11,519	14,344	19,576	16,447	17,150	10,100
	築20年~	16,020	17,549	15,456	18,796	17,725	16,609	15,704	15,872	15,809	15,784	14,556	14,908	16,998
名古屋市	築10年未満	25,643	25,972	18,573	17,394	19,271	25,610	19,120	23,797	29,460	28,394	27,853	35,713	35,911
	築10年~	18,585	21,563	21,626	18,746	21,368	19,993	18,615	22,242	24,589	21,938	22,709	25,716	24,354
	築20年~	17,603	16,371	16,809	17,164	15,724	16,994	16,308	15,512	15,248	14,839	14,888	15,543	14,664
京都市	築10年未満	24,228	24,202	19,202	18,709	22,913	22,060	21,406	23,913	21,072	20,129	18,241	18,973	18,865
	築10年~	23,183	10,148	10,715	18,514	16,657	14,990	13,019	16,698	18,459	17,976	19,765	23,166	23,796
	築20年~	11,685	10,068	10,908	10,579	11,229	11,481	11,214	12,464	12,999	12,737	11,859	12,878	13,433
大阪市	築10年未満	20,524	21,284	20,020	21,726	18,763	16,374	16,498	16,760	19,245	17,916	27,143	22,012	32,060
	築10年~	17,863	15,058	18,121	14,860	14,130	11,554	17,835	15,686	20,922	19,303	19,831	18,381	20,415
	築20年~	10,234	9,257	10,009	10,484	11,277	11,607	12,556	12,709	13,542	12,163	13,115	13,420	12,703
神戸市	築10年未満	13,773	15,504	20,550	18,348	17,731	17,677	24,368	24,341	19,421	14,946	14,981	17,615	16,691
	築10年~	10,911	11,592	13,614	14,760	18,023	18,998	16,395	13,400	9,543	9,890	18,225	18,616	19,851
	築20年~	11,759	9,151	8,107	8,817	8,500	8,859	9,804	10,042	9,617	8,691	8,317	9,091	9,199
広島市	築10年未満	57,000	56,500	54,600	48,500	59,500	53,875	46,160	67,000	61,075	48,217	44,500	44,375	56,750
	築10年~	7,590	43,867	43,867	56,300	56,300	39,267	55,867	56,300	40,133	12,800	12,800	14,133	16,300
	築20年~	14,157	14,435	13,093	15,060	13,777	12,858	15,897	17,008	14,752	14,134	13,803	13,044	13,130
福岡市	築10年未満	21,500	19,531	22,166	38,036	32,715	24,663	30,811	32,780	33,096	34,735	33,232	34,441	38,930
	築10年~	17,444	16,745	18,031	19,555	18,391	20,703	19,032	21,080	19,522	24,637	26,077	23,226	19,763
	築20年~	17,531	15,657	14,921	14,471	16,416	16,733	17,846	16,619	16,985	16,769	16,107	18,210	17,804

