

収益物件 市場動向

四半期レポート

2020年7月～9月期

- ・ 全体サマリ
- ・ 地域別 利回り・価格の推移
- ・ 主要都市※ 利回り・価格の推移



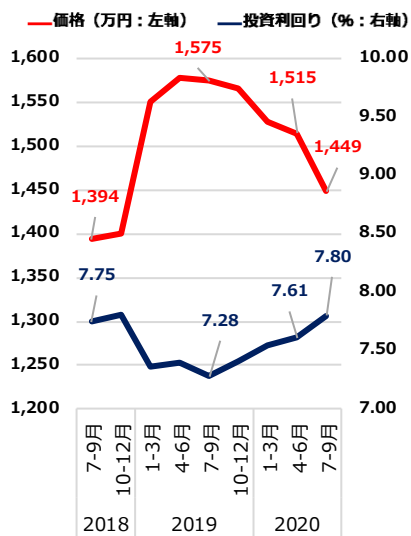
※埼玉主要都市=さいたま市・川口市・戸田市・蕨市

千葉主要都市=千葉市・浦安市・鎌ヶ谷市・市川市・習志野市・松戸市・船橋市・柏市

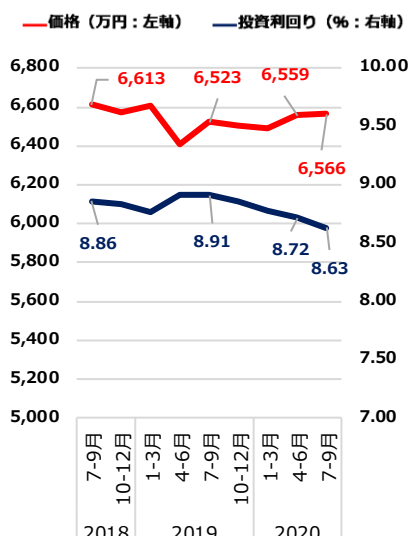
調査対象：健美家に登録された収益（投資用）不動産（区分マンション / 一棟アパート / 一棟マンション）

調査項目：投資利回り（表面利回り）、物件価格の平均値を四半期別に集計

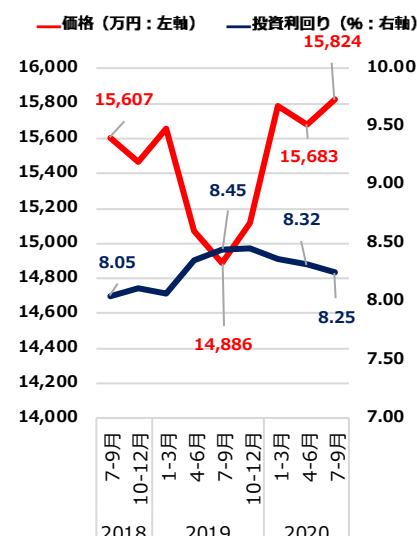
区分マンション



一棟アパート



一棟マンション



区分	項目	2018年	2018年	2019年	2019年	2019年	2019年	2020年	2020年	2020年
		7月～9月	10月～12月	1月～3月	4月～6月	7月～9月	10月～12月	1月～3月	4月～6月	7月～9月
区分 マンション	利回り (%)	7.75	7.81	7.36	7.40	7.28	7.41	7.54	7.61	7.80
	前期比	0.06	0.06	-0.45	0.04	-0.12	0.13	0.13	0.07	0.19
	価格 (万円)	1,394	1,400	1,551	1,578	1,575	1,567	1,529	1,515	1,449
	前期比	-2.11%	0.43%	10.79%	1.74%	-0.19%	-0.51%	-2.43%	-0.92%	-4.36%
一棟 アパート	利回り (%)	8.86	8.83	8.77	8.91	8.91	8.86	8.78	8.72	8.63
	前期比	-0.05	-0.03	-0.06	0.14	0.00	-0.05	-0.08	-0.06	-0.09
	価格 (万円)	6,613	6,577	6,607	6,410	6,523	6,506	6,491	6,559	6,566
	前期比	-1.88%	-0.54%	0.46%	-2.98%	1.76%	-0.26%	-0.23%	1.05%	0.11%
一棟 マンション	利回り (%)	8.05	8.12	8.07	8.36	8.45	8.46	8.37	8.32	8.25
	前期比	-0.01	0.07	-0.05	0.29	0.09	0.01	-0.09	-0.05	-0.07
	価格 (万円)	15,607	15,468	15,660	15,071	14,886	15,119	15,786	15,683	15,824
	前期比	-4.42%	-0.89%	1.24%	-3.76%	-1.23%	1.57%	4.41%	-0.65%	0.90%

2020年7月～9月

■ 区分マンション

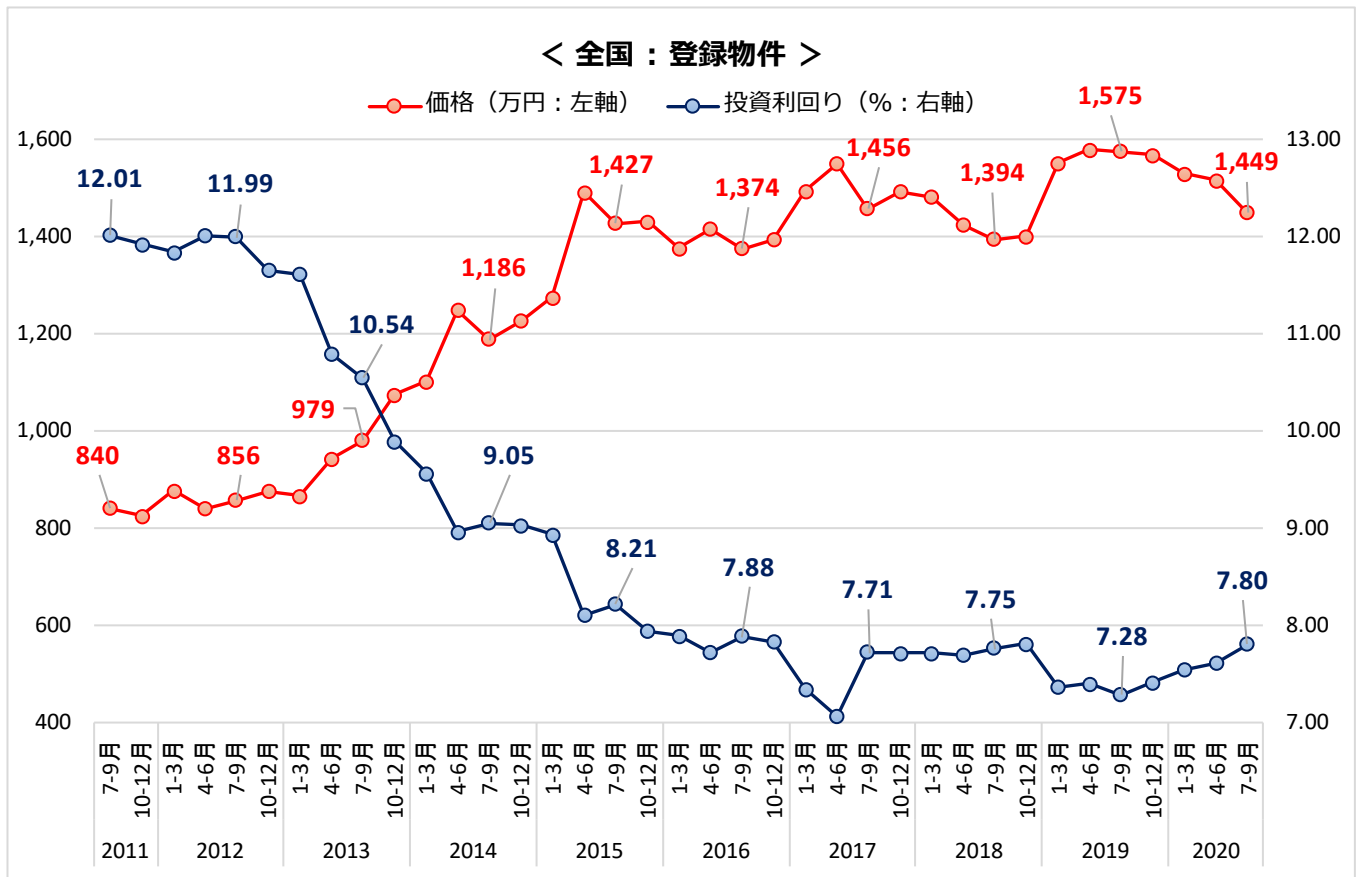
利回り 7.80% (前期比+0.19ポイント)
価格 1,449万円 (同-4.36%)

■ 一棟アパート

利回り 8.63% (同-0.09ポイント)
価格 6,566万円 (同+0.11%)

■ 一棟マンション

利回り 8.25% (同-0.07ポイント)
価格 15,824万円 (同+0.90%)

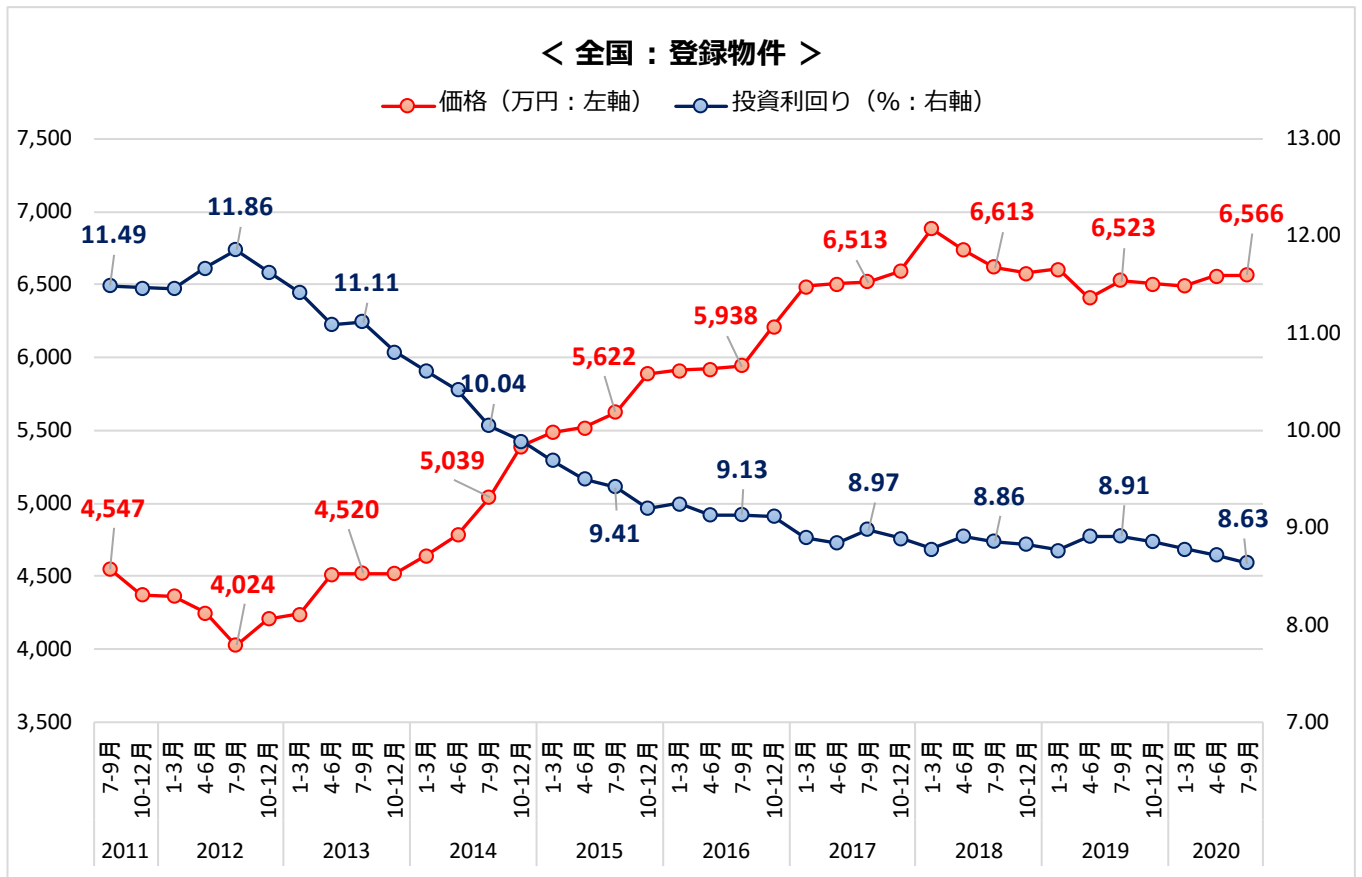


地域別

		2017年	2017年	2018年	2018年	2018年	2018年	2019年	2019年	2019年	2019年	2020年	2020年	2020年
		7月～9月	10月～12月	1月～3月	4月～6月	7月～9月	10月～12月	1月～3月	4月～6月	7月～9月	10月～12月	1月～3月	4月～6月	7月～9月
全国	利回り (%)	7.71	7.71	7.71	7.69	7.75	7.81	7.36	7.40	7.28	7.41	7.54	7.61	7.80
	価格 (万円)	1,456	1,492	1,481	1,424	1,394	1,400	1,551	1,578	1,575	1,567	1,529	1,515	1,449
	築年 (年)	23.5	23.6	24.0	24.2	24.5	24.9	23.8	23.8	24.1	24.8	25.9	26.5	27.8
北海道	利回り (%)	12.90	12.49	13.10	12.20	13.03	13.93	12.77	12.73	12.72	12.36	12.95	12.87	12.92
	価格 (万円)	533	577	614	637	562	671	655	576	623	635	616	628	642
	築年 (年)	34.1	35.4	33.5	33.5	34.5	35.6	34.6	34.4	35.0	35.9	35.5	35.6	35.4
東北	利回り (%)	12.09	13.58	14.98	14.12	12.36	13.23	12.76	12.60	13.15	14.52	13.25	13.92	14.73
	価格 (万円)	583	534	507	529	665	723	807	741	782	621	732	555	518
	築年 (年)	30.1	30.9	31.4	32.6	32.4	33.2	32.1	31.8	31.1	32.9	31.8	32.9	33.7
首都圏	利回り (%)	6.63	6.70	6.80	6.66	6.70	6.73	6.54	6.56	6.55	6.65	6.90	6.97	7.23
	価格 (万円)	1,737	1,822	1,849	1,802	1,791	1,817	1,874	1,943	1,897	1,854	1,791	1,796	1,703
	築年 (年)	22.3	22.7	23.3	23.2	23.6	23.9	23.2	23.4	24.4	25.0	26.4	27.2	28.1
信州・北陸	利回り (%)	16.94	18.36	18.39	17.60	17.41	17.02	16.44	17.77	17.00	20.38	17.08	16.94	16.28
	価格 (万円)	388	409	393	422	641	366	356	382	335	294	404	427	338
	築年 (年)	33.5	32.8	32.3	32.4	33.8	32.1	31.2	34.1	34.3	36.5	35.4	33.3	32.8
東海	利回り (%)	12.21	11.92	10.38	11.00	10.94	9.30	10.84	9.99	10.35	9.93	9.97	11.26	10.84
	価格 (万円)	848	903	862	882	932	1,042	1,082	1,088	1,145	1,243	1,427	1,125	1,078
	築年 (年)	27.4	27.7	27.1	27.1	28.0	22.4	28.5	26.0	27.6	26.1	26.6	29.2	27.9
関西	利回り (%)	8.32	8.12	8.08	8.10	8.13	8.29	8.02	7.89	7.57	7.92	7.84	7.70	7.95
	価格 (万円)	1,218	1,240	1,203	1,177	1,165	1,125	1,171	1,189	1,241	1,187	1,183	1,185	1,140
	築年 (年)	24.2	23.6	24.1	24.5	24.7	25.6	24.0	23.6	22.5	23.5	23.9	24.5	26.8
中国・四国	利回り (%)	13.44	13.95	13.82	12.71	12.17	14.06	12.81	13.03	14.55	14.22	13.56	12.91	14.64
	価格 (万円)	500	487	512	492	556	539	561	703	508	547	585	691	537
	築年 (年)	32.6	32.2	32.2	31.8	31.5	31.6	32.8	31.7	33.9	34.5	31.8	30.8	32.5
九州・沖縄	利回り (%)	10.54	10.05	9.65	9.55	9.77	9.04	9.41	10.02	9.96	9.39	9.62	9.31	9.59
	価格 (万円)	780	820	829	893	878	871	896	906	854	1,009	1,030	975	1,013
	築年 (年)	24.3	24.3	24.3	24.2	23.6	23.5	24.3	24.5	25.0	24.3	24.9	24.6	24.9

収益物件 市場動向 四半期レポート

※調査データを引用する際は、「不動産投資と収益物件の情報サイト 健美家（けんびや）」と明記をお願いいたします

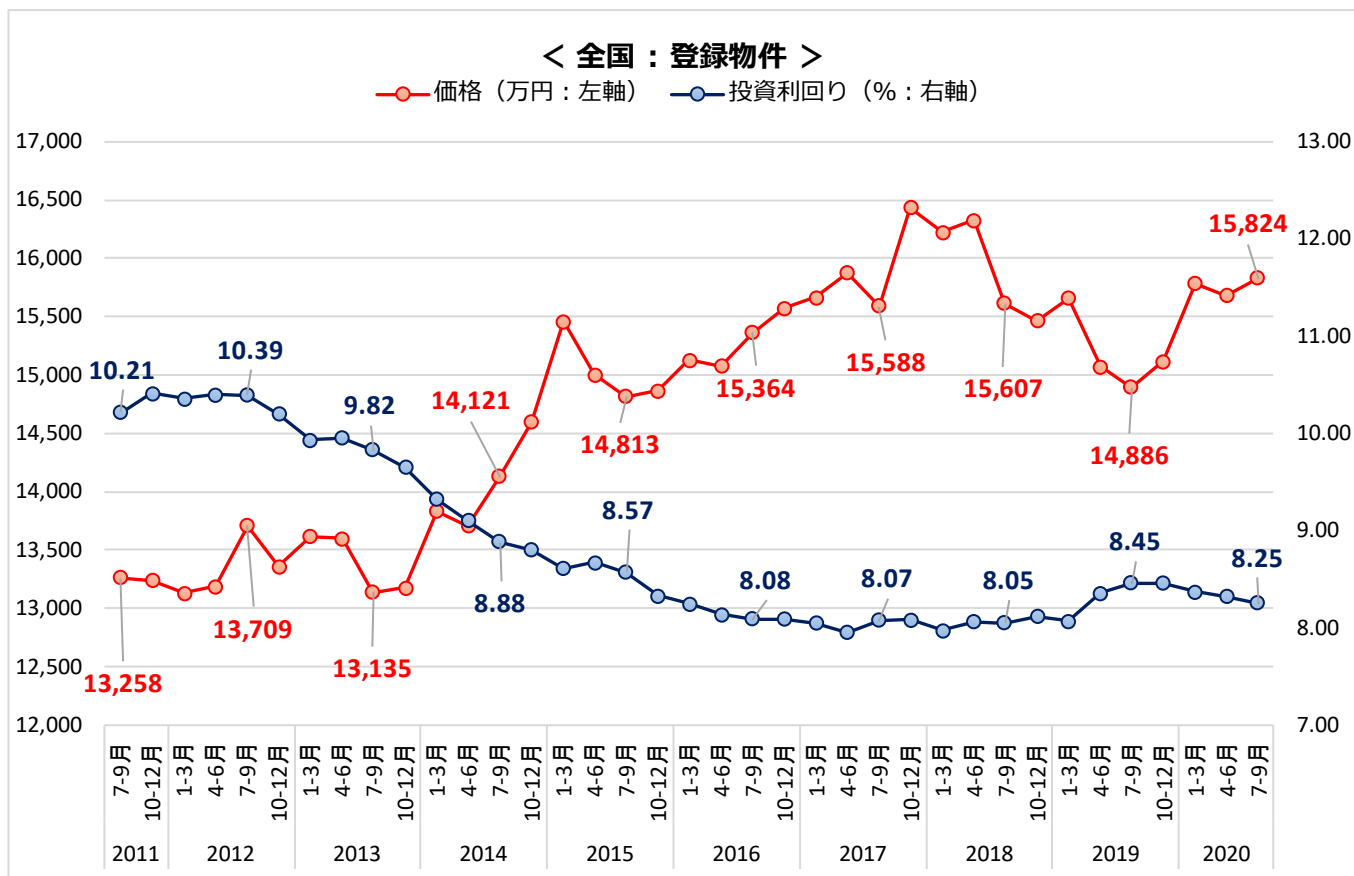


地域別

		2017年	2017年	2018年	2018年	2018年	2018年	2019年	2019年	2019年	2019年	2020年	2020年	2020年
		7月~9月	10月~12月	1月~3月	4月~6月	7月~9月	10月~12月	1月~3月	4月~6月	7月~9月	10月~12月	1月~3月	4月~6月	7月~9月
全国	利回り (%)	8.97	8.89	8.78	8.91	8.86	8.83	8.77	8.91	8.91	8.86	8.78	8.72	8.63
	価格 (万円)	6,513	6,591	6,882	6,740	6,613	6,577	6,607	6,410	6,523	6,506	6,491	6,559	6,566
	築年 (年)	20.6	19.9	19.9	19.9	20.2	20.1	20.4	21.3	21.2	21.6	21.6	21.6	21.6
北海道	利回り (%)	12.34	12.11	12.07	12.07	12.06	11.89	11.39	11.52	11.74	11.61	11.38	11.54	11.50
	価格 (万円)	3,938	4,071	4,020	4,021	3,890	3,851	4,038	4,218	4,067	3,901	4,005	4,030	3,989
	築年 (年)	23.6	22.7	23.1	25.4	25.3	24.0	24.2	24.1	25.1	26.4	26.2	25.4	26.8
東北	利回り (%)	11.76	11.71	11.52	11.08	11.46	11.65	11.02	11.96	11.11	11.26	11.03	10.93	10.65
	価格 (万円)	4,309	4,247	4,008	4,432	4,170	4,579	4,727	4,195	4,988	5,020	5,047	5,181	5,084
	築年 (年)	24.3	23.9	25.9	23.3	24.3	24.6	22.3	24.2	22.1	22.7	22.9	22.1	20.9
首都圏	利回り (%)	8.24	8.29	8.22	8.27	8.31	8.39	8.39	8.46	8.46	8.42	8.47	8.43	8.39
	価格 (万円)	7,281	7,233	7,560	7,436	7,221	7,082	7,055	6,862	6,988	6,963	6,826	6,864	6,816
	築年 (年)	19.0	18.8	18.7	18.6	18.9	19.2	19.5	20.6	20.6	20.9	21.2	21.2	21.2
信州・北陸	利回り (%)	12.52	12.86	13.51	12.74	11.90	11.95	11.92	13.05	12.90	13.44	12.94	15.49	15.09
	価格 (万円)	4,118	3,607	3,365	3,644	3,812	4,313	4,166	3,859	4,057	3,679	3,769	3,382	3,467
	築年 (年)	21.5	23.9	23.7	23.0	22.1	20.6	22.2	24.3	20.5	24.7	24.2	24.9	26.0
東海	利回り (%)	9.13	9.05	9.09	9.09	9.09	9.10	9.15	9.30	9.43	9.52	8.70	8.56	8.72
	価格 (万円)	5,980	5,792	5,998	6,205	6,173	6,202	6,333	6,283	5,994	6,148	6,546	6,406	6,343
	築年 (年)	16.4	15.7	16.4	16.3	17.2	17.1	18.2	17.8	17.1	17.4	15.1	15.0	15.9
関西	利回り (%)	11.19	11.17	10.74	11.07	10.71	10.27	10.12	10.12	10.16	10.01	9.76	10.05	9.51
	価格 (万円)	4,345	4,639	4,823	4,804	4,647	4,845	4,821	4,960	5,007	4,890	5,181	5,101	5,586
	築年 (年)	28.3	27.6	26.5	26.4	26.8	25.3	26.5	26.5	26.4	27.4	26.8	27.8	27.1
中国・四国	利回り (%)	11.80	11.36	11.32	11.24	11.56	11.95	11.75	11.17	11.21	11.42	11.48	11.52	11.63
	価格 (万円)	3,994	4,226	4,095	4,023	4,078	4,157	4,614	4,903	5,241	4,644	4,601	4,857	4,440
	築年 (年)	27.1	26.3	27.2	27.1	26.9	27.0	25.3	23.7	25.8	26.2	26.0	24.3	24.9
九州・沖縄	利回り (%)	8.90	8.79	8.95	8.81	9.30	9.15	9.38	9.73	9.53	10.08	9.55	9.15	9.17
	価格 (万円)	4,800	4,862	4,963	5,190	5,087	5,178	5,092	4,763	4,761	4,695	4,949	5,081	5,146
	築年 (年)	17.8	17.3	18.8	17.1	18.5	18.7	19.2	20.2	19.7	22.7	21.6	20.7	20.7

収益物件 市場動向 四半期レポート

※調査データを引用する際は、「不動産投資と収益物件の情報サイト 健美家 (けんびや)」と明記をお願いいたします



		2017年	2017年	2018年	2018年	2018年	2018年	2019年	2019年	2019年	2019年	2020年	2020年	2020年
		7月～9月	10月～12月	1月～3月	4月～6月	7月～9月	10月～12月	1月～3月	4月～6月	7月～9月	10月～12月	1月～3月	4月～6月	7月～9月
全国	利回り (%)	8.07	8.08	7.97	8.06	8.05	8.12	8.07	8.36	8.45	8.46	8.37	8.32	8.25
	価格 (万円)	15,588	16,434	16,222	16,329	15,607	15,468	15,660	15,071	14,886	15,119	15,786	15,683	15,824
	築年 (年)	25.0	25.0	25.1	25.2	25.4	25.7	25.3	25.9	26.2	26.4	26.5	27.1	27.2
北海道	利回り (%)	8.97	8.75	8.76	8.99	9.06	9.09	9.08	9.01	9.35	9.32	9.56	9.60	9.91
	価格 (万円)	12,868	13,820	13,128	12,928	13,000	12,978	12,392	12,432	12,735	12,371	12,200	12,368	13,018
	築年 (年)	20.7	19.5	20.1	22.5	22.8	21.6	22.2	21.1	22.7	23.4	24.4	24.3	23.4
東北	利回り (%)	9.12	9.51	9.12	8.78	9.73	9.88	10.43	9.55	9.06	9.24	9.60	9.66	10.72
	価格 (万円)	16,485	14,690	17,032	16,989	15,744	15,911	16,423	15,440	16,282	16,573	15,890	17,090	13,435
	築年 (年)	26.8	26.5	26.4	24.6	25.0	25.8	26.5	25.1	24.6	25.5	26.5	25.2	26.9
首都圏	利回り (%)	7.03	7.13	7.01	7.04	7.15	7.31	7.34	7.71	7.75	7.67	7.75	7.85	7.75
	価格 (万円)	19,260	19,827	20,017	20,174	18,945	18,381	18,003	17,303	17,215	17,337	17,704	16,983	17,325
	築年 (年)	23.5	23.9	23.5	23.2	23.3	24.1	23.9	25.1	25.3	25.3	25.6	26.6	26.8
信州・北陸	利回り (%)	10.86	10.37	10.46	10.50	10.65	11.36	10.44	11.17	11.57	11.35	12.06	11.35	11.71
	価格 (万円)	9,483	10,929	11,479	12,842	12,436	11,163	11,494	10,539	10,222	13,013	12,775	13,348	12,442
	築年 (年)	24.1	24.4	23.5	25.5	26.0	27.6	26.2	27.9	28.1	27.4	28.9	26.4	27.7
東海	利回り (%)	8.86	9.14	8.92	8.99	9.10	9.21	9.35	9.64	9.86	10.17	9.74	9.41	9.78
	価格 (万円)	15,113	14,256	13,878	13,813	14,011	13,324	13,517	13,395	13,241	13,027	14,373	14,089	13,685
	築年 (年)	24.7	25.2	25.1	25.2	25.9	26.3	26.3	26.5	26.4	27.3	26.8	26.2	27.1
関西	利回り (%)	8.90	8.94	8.83	8.96	8.72	8.74	8.69	8.82	8.85	9.03	8.77	8.62	8.42
	価格 (万円)	11,700	12,750	11,953	12,185	11,900	12,077	12,413	12,281	11,830	12,037	12,811	13,485	13,333
	築年 (年)	27.5	27.5	28.1	28.4	28.2	28.2	28.0	27.9	28.1	28.8	28.6	29.0	28.8
中国・四国	利回り (%)	9.88	9.99	10.19	10.11	10.12	9.75	9.81	9.78	10.18	10.11	10.65	10.69	11.05
	価格 (万円)	12,037	12,017	11,151	12,150	12,234	13,208	14,099	13,284	12,806	13,136	13,738	14,121	13,075
	築年 (年)	27.7	28.1	28.7	28.7	28.0	27.6	27.4	28.0	28.5	28.5	30.4	30.4	30.7
九州・沖縄	利回り (%)	8.35	8.31	8.14	8.20	8.18	8.21	8.26	8.38	8.53	8.55	8.55	8.33	8.43
	価格 (万円)	15,535	15,539	15,794	15,934	16,562	16,294	16,330	16,310	16,430	16,514	16,636	17,176	17,940
	築年 (年)	23.6	24.2	23.9	24.6	24.7	25.1	25.2	24.3	24.7	25.6	25.7	24.9	25.8

築年別 利回りの推移 (登録)

		区分マンション					一棟アパート					一棟マンション				
		2019年	2019年	2020年	2020年	2020年	2019年	2019年	2020年	2020年	2020年	2019年	2019年	2020年	2020年	2020年
		7月～9月	10月～12月	1月～3月	4月～6月	7月～9月	7月～9月	10月～12月	1月～3月	4月～6月	7月～9月	7月～9月	10月～12月	1月～3月	4月～6月	7月～9月
全国	築10年未満	5.02	5.03	4.82	4.79	4.78	6.90	6.94	6.96	6.98	6.94	5.66	5.60	5.66	5.66	5.59
	築10年～	5.45	5.44	5.46	5.43	5.44	8.22	8.32	8.09	8.03	7.97	7.17	7.12	7.02	7.10	7.01
	築20年～	8.87	8.95	8.99	8.98	8.98	10.14	10.00	9.92	9.85	9.74	9.04	9.07	8.96	8.86	8.79
北海道	築10年未満	5.66			4.72	5.03	8.58	8.54	8.61	8.73	8.46	7.13	7.17	7.18	7.27	7.21
	築10年～	6.46	6.29	6.32	6.56	6.30	10.27	10.12	10.00	10.24	10.02	8.34	8.11	8.12	7.97	7.85
	築20年～	12.83	12.48	13.15	13.15	13.24	12.63	12.29	12.08	12.40	12.24	10.19	10.12	10.38	10.62	11.18
東北	築10年未満	4.40	4.49	4.49	4.49		7.30	7.11	7.27	6.80	7.28	6.67	6.03	6.57	6.30	6.06
	築10年～	6.40	5.74	6.47	6.21	6.44	9.07	8.87	8.64	8.55	8.03	7.92	7.98	7.93	8.66	9.55
	築20年～	13.55	14.88	13.56	14.28	15.07	12.96	13.03	12.71	12.88	12.93	9.66	9.89	10.12	10.38	11.30
首都圏	築10年未満	4.55	4.52	4.50	4.48	4.50	6.86	6.95	6.99	7.01	6.97	5.34	5.29	5.42	5.48	5.39
	築10年～	5.06	5.06	5.05	5.04	5.03	7.76	7.91	7.78	7.72	7.71	6.49	6.51	6.47	6.54	6.35
	築20年～	7.81	7.89	8.06	8.07	8.23	9.50	9.35	9.44	9.39	9.34	8.41	8.34	8.39	8.43	8.34
信州・北陸	築10年未満		8.93				7.87	8.00	7.64	7.68	7.63	6.29	6.29	6.29	6.40	
	築10年～		8.84	8.62	12.17	11.35	10.18	9.57	9.08	12.34	12.30	7.07	6.86	6.51	8.90	9.14
	築20年～	17.00	20.59	17.50	17.00	16.32	15.34	14.55	14.22	17.01	16.43	12.10	11.89	12.49	12.17	12.16
東海	築10年未満	5.12	5.04	5.07	5.04	5.12	6.86	6.77	6.74	6.64	6.51	5.61	5.62	5.70	5.78	5.58
	築10年～	6.10	5.74	6.02	6.39	6.25	9.41	9.43	8.85	8.73	8.65	8.34	8.36	8.12	8.33	8.50
	築20年～	12.70	12.99	12.75	13.65	13.57	11.52	11.71	11.16	11.06	11.39	10.47	10.73	10.39	9.95	10.30
関西	築10年未満	5.57	5.82	5.26	5.22	5.15	6.99	6.79	6.69	6.67	6.65	6.16	6.32	6.23	5.98	6.04
	築10年～	5.90	5.99	6.01	5.85	5.95	8.99	9.30	9.30	9.43	8.54	7.19	7.06	7.17	6.77	6.89
	築20年～	9.47	9.79	9.73	9.40	9.28	12.03	11.75	11.51	11.67	11.04	9.21	9.38	9.10	8.96	8.73
中国・四国	築10年未満	5.36	5.14	4.83	4.93	4.06	6.53	6.52	6.22	6.96	6.65	5.96	5.94	6.20	5.91	6.81
	築10年～	6.02	5.76	5.84	5.77	5.73	9.53	9.77	10.56	10.39	10.70	8.40	8.64	7.58	8.23	8.98
	築20年～	15.13	14.71	14.26	14.04	15.32	12.38	12.37	12.65	13.38	13.57	10.54	10.48	11.02	11.09	11.33
九州・沖縄	築10年未満	5.32	5.18	5.16	5.23	5.05	6.89	6.84	6.80	6.95	7.05	5.72	5.60	5.66	5.73	5.70
	築10年～	6.21	6.16	6.05	6.02	5.95	8.23	8.12	8.22	7.96	8.04	7.20	7.32	7.17	7.12	7.03
	築20年～	11.75	11.26	11.30	10.93	11.44	11.94	12.40	11.66	11.35	11.37	9.39	9.28	9.36	9.09	9.19

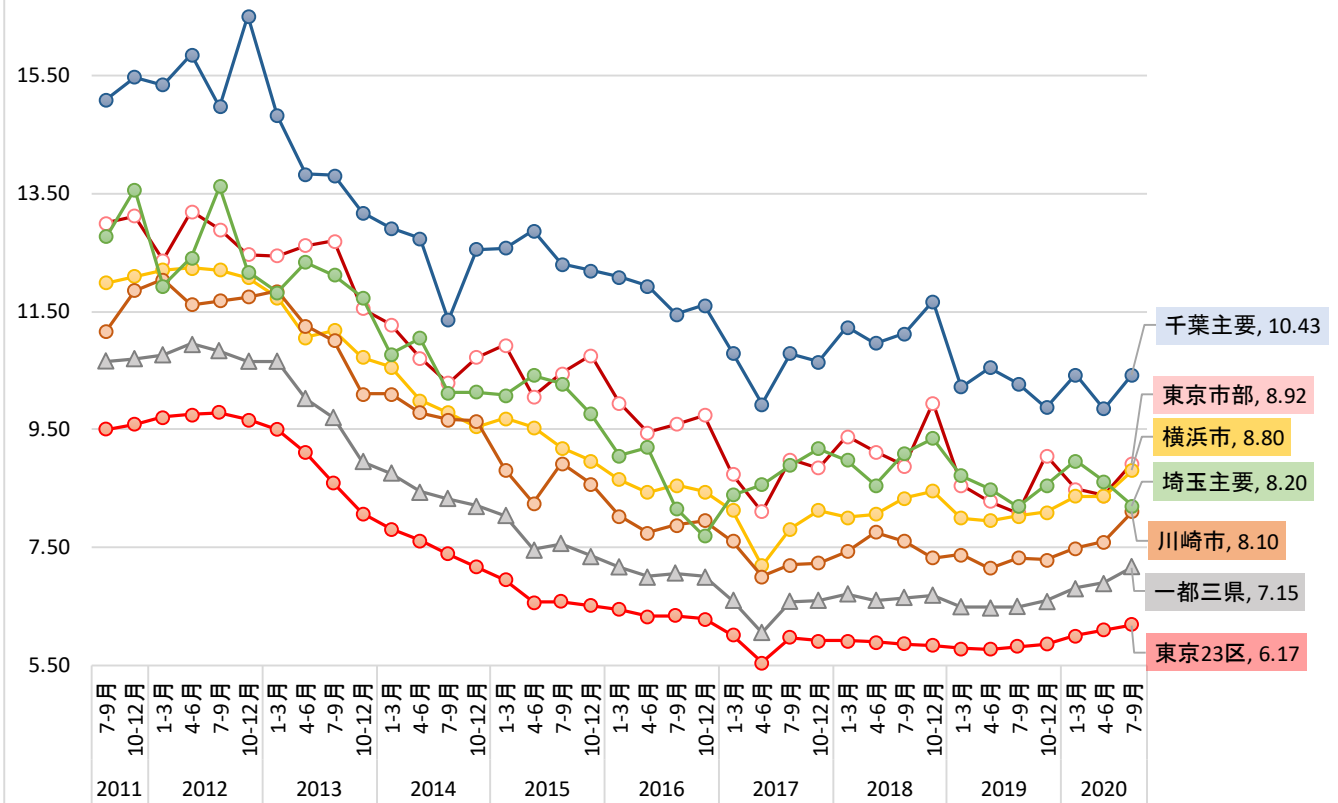
利回りの推移 (登録・問い合わせ別)

		区分マンション					一棟アパート					一棟マンション				
		2019年	2019年	2020年	2020年	2020年	2019年	2019年	2020年	2020年	2020年	2019年	2019年	2020年	2020年	2020年
		7月～9月	10月～12月	1月～3月	4月～6月	7月～9月	7月～9月	10月～12月	1月～3月	4月～6月	7月～9月	7月～9月	10月～12月	1月～3月	4月～6月	7月～9月
全国	登録	7.28	7.41	7.54	7.61	7.80	8.91	8.86	8.78	8.72	8.63	8.45	8.46	8.37	8.32	8.25
	問い合わせ	10.40	10.80	10.42	10.73	10.93	12.13	12.05	11.87	11.26	11.41	11.04	11.14	10.72	10.45	10.47
	差	3.12	3.39	2.88	3.12	3.13	3.22	3.19	3.09	2.54	2.78	2.59	2.68	2.35	2.13	2.22
北海道	登録	12.72	12.36	12.95	12.87	12.92	11.74	11.61	11.38	11.54	11.50	9.35	9.32	9.56	9.60	9.91
	問い合わせ	14.51	14.07	13.35	14.47	13.99	14.38	13.67	13.86	13.30	13.17	10.60	11.32	10.95	10.56	10.59
	差	1.79	1.71	0.40	1.60	1.07	2.64	2.06	2.48	1.76	1.67	1.25	2.00	1.39	0.96	0.68
東北	登録	13.15	14.52	13.25	13.92	14.73	11.11	11.26	11.03	10.93	10.65	9.06	9.24	9.60	9.66	10.72
	問い合わせ	15.45	14.42	14.04	15.84	13.13	16.13	15.07	15.11	14.15	13.42	11.79	11.55	10.85	11.45	14.23
	差	2.30	-0.10	0.79	1.92	-1.60	5.02	3.81	4.08	3.22	2.77	2.73	2.31	1.25	1.79	3.51
首都圏	登録	6.55	6.65	6.90	6.97	7.23	8.46	8.42	8.47	8.43	8.39	7.75	7.67	7.75	7.85	7.75
	問い合わせ	9.32	9.78	9.73	9.84	10.18	11.34	11.46	11.54	10.75	10.95	9.99	9.82	9.97	9.82	9.66
	差	2.77	3.13	2.83	2.87	2.95	2.88	3.04	3.07	2.32	2.56	2.24	2.15	2.22	1.97	1.91
信州・北陸	登録	17.00	20.38	17.08	16.94	16.28	12.90	13.44	12.94	15.49	15.09	11.57	11.35	12.06	11.35	11.71
	問い合わせ	17.07	21.56	17.11	18.40	16.04	19.17	15.18	15.25	18.57	18.45	16.77	14.62	14.53	13.43	13.06
	差	0.07	1.18	0.03	1.46	-0.24	6.27	1.74	2.31	3.08	3.36	5.20	3.27	2.47	2.08	1.35
東海	登録	10.35	9.93	9.97	11.26	10.84	9.43	9.52	8.70	8.56	8.72	9.86	10.17	9.74	9.41	9.78
	問い合わせ	13.43	14.10	13.85	14.62	14.09	13.04	13.51	11.85	11.21	11.56	12.16	12.84	11.79	11.35	11.46
	差	3.08	4.17	3.88	3.36	3.25	3.61	3.99	3.15	2.65	2.84	2.30	2.67	2.05	1.94	1.68
関西	登録	7.57	7.92	7.84	7.70	7.95	10.16	10.01	9.76	10.05	9.51	8.85	9.03	8.77	8.62	8.42
	問い合わせ	10.34	11.70	10.31	10.78	10.88	12.62	12.24	12.20	12.78	12.59	10.25	11.03	10.11	10.48	9.95
	差	2.77	3.78	2.47	3.08	2.93	2.46	2.23	2.44	2.73	3.08	1.40	2.00	1.34	1.86	1.53
中国・四国	登録	14.55	14.22	13.56	12.91	14.64	11.21	11.42	11.48	11.52	11.63	10.18	10.11	10.65	10.69	11.05
	問い合わせ	13.83	15.58	13.33	12.07	13.24	15.28	14.86	13.86	15.09	14.71	12.74	11.65	12.71	11.99	12.33
	差	-0.72	1.36	-0.23	-0.84	-1.40	4.07	3.44	2.38	3.57	3.08	2.56	1.54	2.06	1.30	1.28
九州・沖縄	登録	9.96	9.39	9.62	9.31	9.59	9.53	10.08	9.55	9.15	9.17	8.53	8.55	8.55	8.33	8.43
	問い合わせ	13.45	11.97	10.72	10.96	11.68	14.66	14.22	12.98	10.71	10.97	10.78	11.50	10.34	9.47	10.30
	差	3.49	2.58	1.10	1.65	2.09	5.13	4.14	3.43	1.56	1.80	2.25	2.95	1.79	1.14	1.87

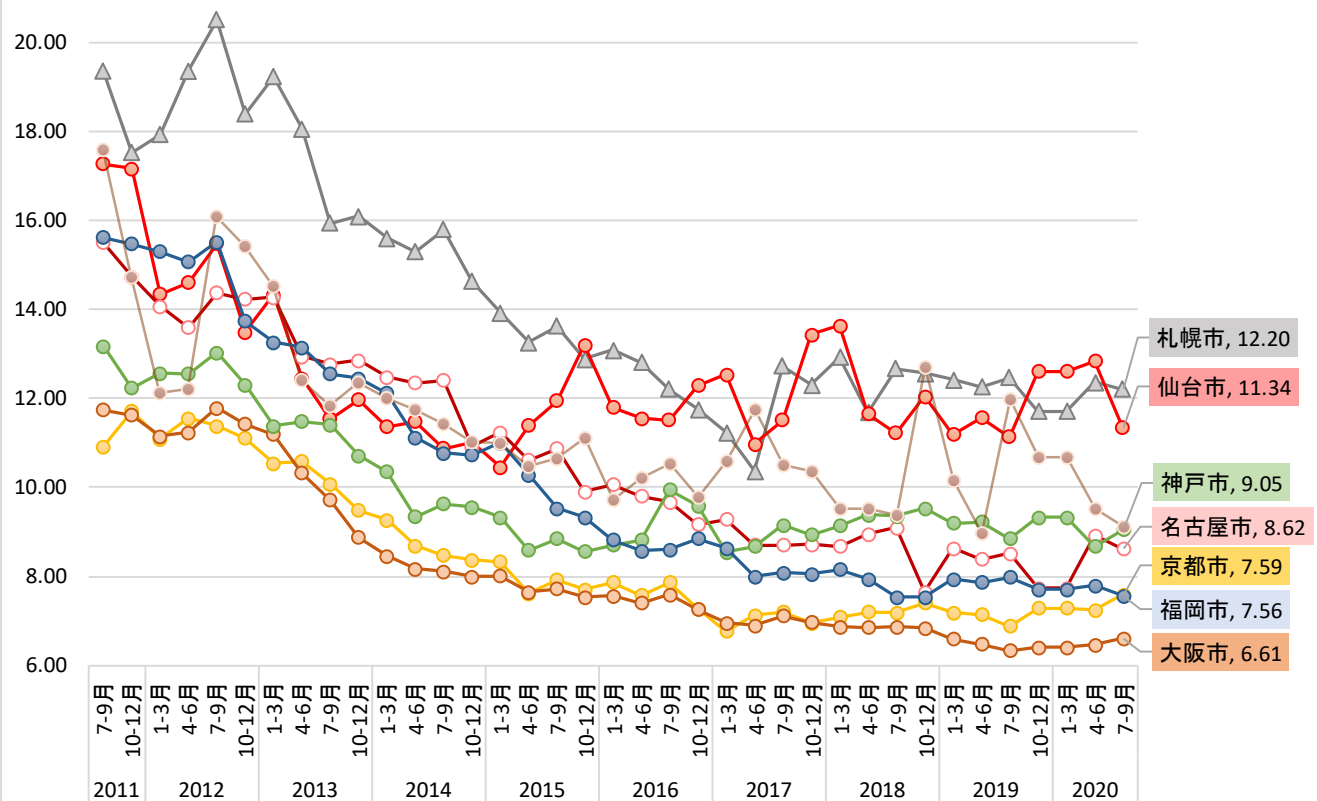
収益物件 市場動向 四半期レポート

※調査データを引用する際は、「不動産投資と収益物件の情報サイト 健美家（けんびや）」と明記をお願いいたします

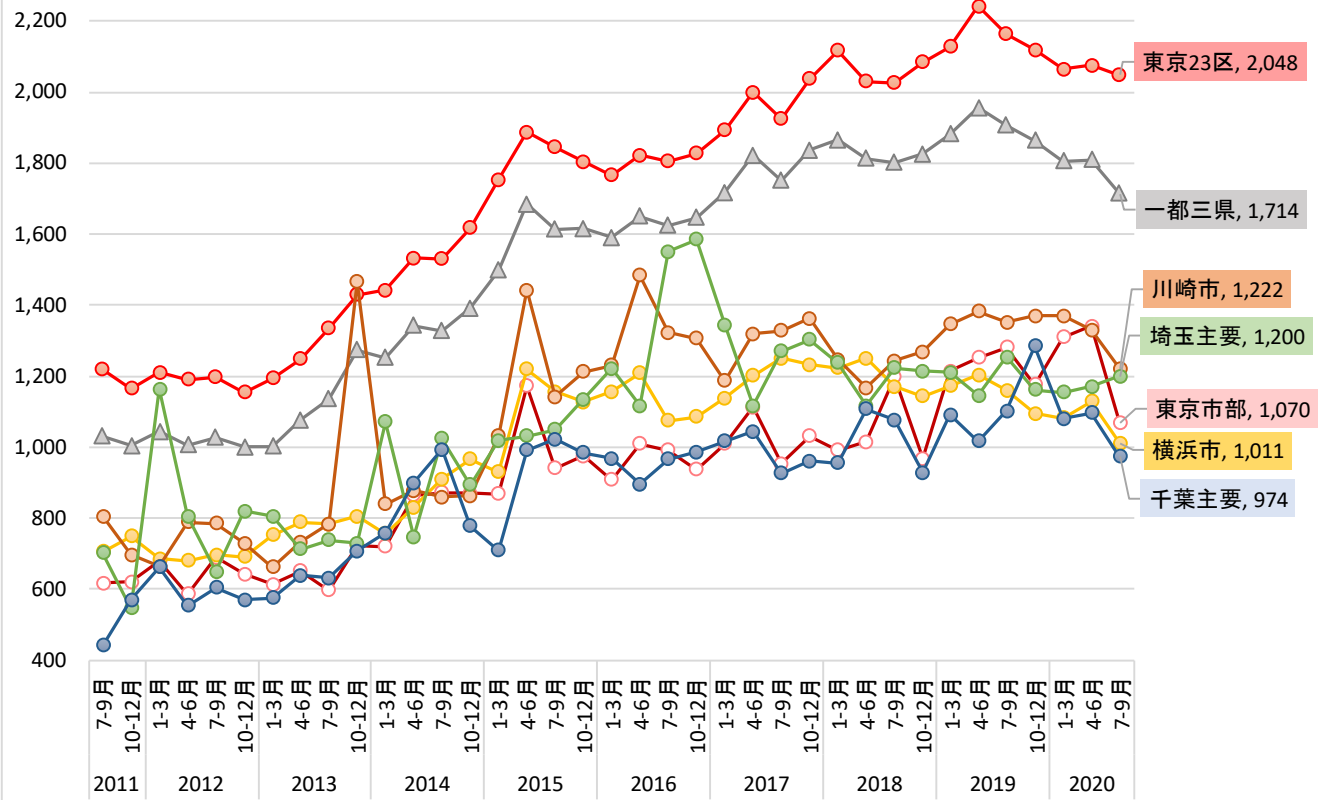
< 一都三県：利回り推移 (登録) >



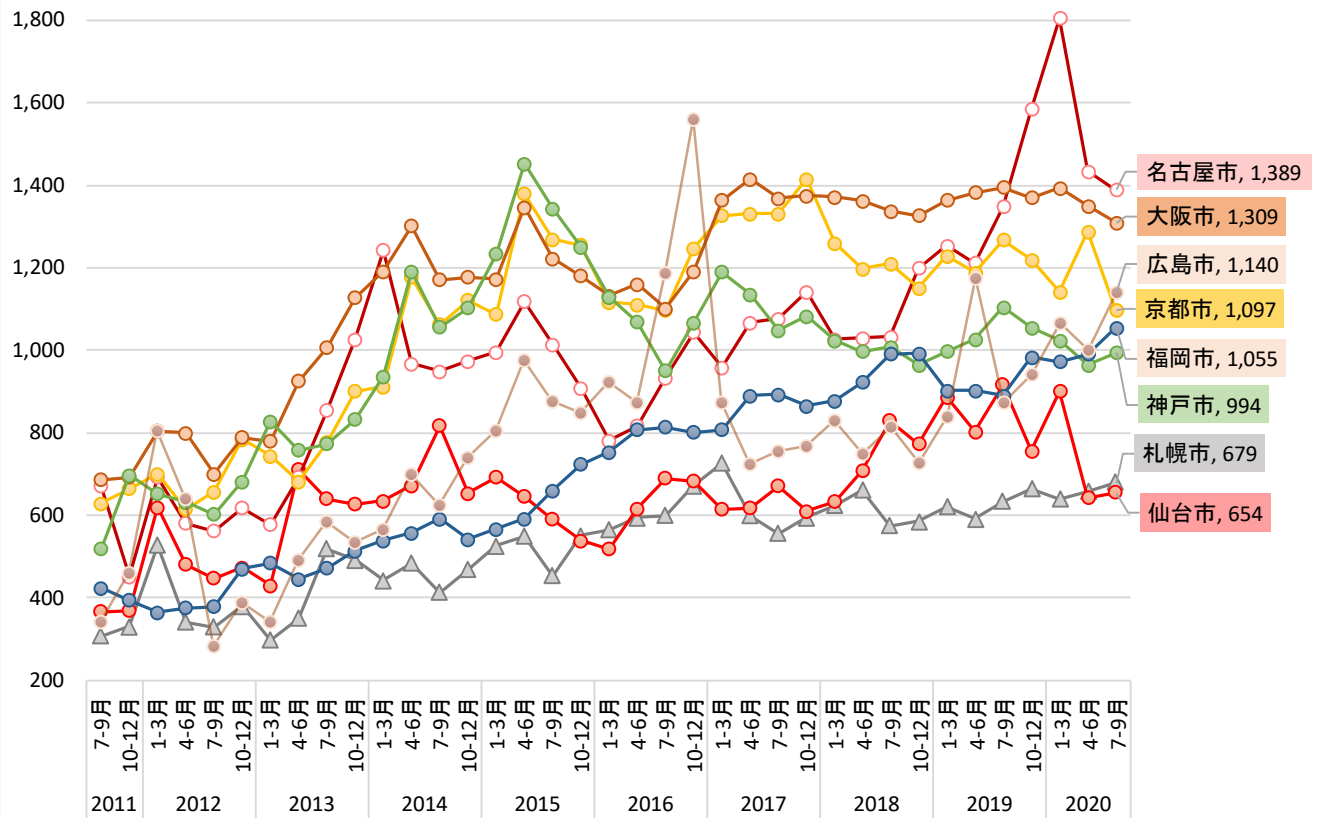
< 主要都市：利回り推移 (登録) >



＜ 一都三県：価格推移（登録） ＞



＜ 主要都市：価格推移（登録） ＞



単位:%

		2017年 7月~9月	2017年 10月~12月	2018年 1月~3月	2018年 4月~6月	2018年 7月~9月	2018年 10月~12月	2019年 1月~3月	2019年 4月~6月	2019年 7月~9月	2019年 10月~12月	2020年 1月~3月	2020年 4月~6月	2020年 7月~9月
全国	築10年未満	5.41	5.37	5.36	5.34	5.29	5.29	5.06	5.05	5.02	5.03	4.82	4.79	4.78
	築10年~	5.81	5.80	5.78	5.78	5.80	5.73	5.52	5.48	5.45	5.44	5.46	5.43	5.44
	築20年~	9.30	9.37	9.23	9.17	9.24	9.30	8.95	9.06	8.87	8.95	8.99	8.98	8.98
一都三県	築10年未満	5.03	5.00	4.92	4.90	4.85	4.79	4.71	4.61	4.55	4.52	4.50	4.48	4.50
	築10年~	5.36	5.32	5.30	5.26	5.22	5.16	5.14	5.10	5.06	5.06	5.05	5.04	5.03
	築20年~	7.83	7.92	7.96	7.81	7.81	7.94	7.80	7.80	7.71	7.81	7.95	7.96	8.13
東京23区	築10年未満	4.99	4.98	4.90	4.88	4.83	4.77	4.68	4.58	4.53	4.50	4.47	4.44	4.46
	築10年~	5.33	5.29	5.25	5.21	5.16	5.12	5.07	5.02	4.99	4.98	4.97	4.95	4.93
	築20年~	6.89	6.82	6.80	6.76	6.69	6.71	6.76	6.77	6.73	6.80	6.88	6.98	7.00
東京市部	築10年未満	5.55	5.29	5.27	5.32	5.03	5.08	4.92	4.83	4.74	4.69	4.61	4.62	4.81
	築10年~	5.55	5.41	5.74	5.96	5.71	5.75	5.47	5.42	5.33	5.30	5.50	5.51	5.60
	築20年~	9.85	9.80	10.01	9.96	9.88	10.86	9.65	9.45	9.26	10.24	9.67	9.46	9.68
横浜市	築10年未満	5.40	5.16	5.14	5.05	4.95	4.92	4.87	4.74	4.69	4.70	4.67	4.61	4.69
	築10年~	5.56	5.52	5.49	5.42	5.46	5.38	5.52	5.47	5.38	5.52	5.45	5.40	5.34
	築20年~	8.65	9.02	8.82	9.05	9.26	9.26	8.96	8.98	9.04	8.99	9.17	9.10	9.38
川崎市	築10年未満	5.10	5.06	5.07	5.02	4.97	4.83	4.83	4.70	4.63	4.56	4.64	4.62	4.66
	築10年~	5.75	5.84	5.73	5.70	5.44	5.48	5.41	5.41	5.34	5.46	5.30	5.23	5.31
	築20年~	8.32	8.05	8.23	8.51	8.44	8.16	8.47	8.44	8.49	8.60	8.66	8.59	8.84
埼玉主要都市	築10年未満	5.51	5.80	5.76	5.70	5.72	5.64	5.63	5.28	5.07	4.71	4.97	5.14	5.05
	築10年~	5.66	5.66	5.86	5.60	5.92	5.77	5.84	5.52	5.53	5.60	5.61	5.62	5.67
	築20年~	10.11	10.43	9.73	9.29	9.94	10.28	9.77	9.61	9.58	9.59	10.03	9.49	8.96
千葉主要都市	築10年未満	5.93	5.62	5.75	5.13	5.26	5.85	5.86	5.54	5.55	4.57	4.98	5.32	4.61
	築10年~	7.30	7.02	6.67	6.44	6.35	6.40	5.87	6.06	6.14	6.31	6.38	5.92	5.89
	築20年~	11.28	11.05	12.21	11.51	11.99	12.19	11.14	11.33	11.29	10.85	11.13	10.58	11.06
札幌市	築10年未満	7.84	6.96	6.96	7.25		5.53	5.52	5.64	5.66			4.72	5.03
	築10年~	7.15	8.21	7.82	6.28	6.54	7.03	6.20	6.47	6.46	6.29	6.32	6.56	6.30
	築20年~	12.83	12.38	13.13	11.94	12.83	12.79	12.58	12.39	12.58	11.83	12.77	12.66	12.53
仙台市	築10年未満	4.64			4.61	5.14	4.38	4.60	5.22	4.40	4.49	4.49	4.49	
	築10年~	7.15	7.16	7.58	6.36	6.62	7.17	6.36	7.07	6.40	5.74	6.47	6.21	6.44
	築20年~	11.74	13.90	13.93	11.95	11.47	12.37	11.75	12.08	11.68	13.07	12.00	13.33	11.77
名古屋市	築10年未満	5.92	5.80	6.12	5.61	5.75	5.76	5.51	5.36	5.12	5.04	5.07	5.04	5.12
	築10年~	6.53	6.46	6.18	6.39	6.10	6.11	5.79	5.95	5.72	5.66	5.80	5.87	6.10
	築20年~	10.27	10.15	9.99	10.47	10.44	10.10	9.96	10.33	10.67	10.64	10.72	11.19	11.04
京都市	築10年未満	5.80	5.64	5.43	5.55	5.57	5.14	5.13	4.99	4.93	4.83	4.99	5.05	4.93
	築10年~	5.73	5.72	5.71	5.66	5.80	5.99	5.75	5.51	5.34	5.39	5.64	5.62	5.68
	築20年~	8.44	8.25	8.39	8.37	8.28	8.42	8.58	8.54	8.50	9.03	8.83	8.62	8.73
大阪市	築10年未満	5.50	5.45	5.43	5.36	5.39	5.34	5.26	5.19	5.17	5.14	5.14	5.15	5.11
	築10年~	6.29	6.25	6.21	6.15	6.17	6.10	5.97	5.85	5.84	5.83	5.77	5.75	5.73
	築20年~	8.49	8.38	8.19	8.19	8.19	8.08	8.01	8.01	7.81	7.90	7.84	7.98	7.76
神戸市	築10年未満	6.02	6.02	6.32	6.75	6.35	7.35	7.22	7.25	7.20	7.02	5.39	5.26	5.39
	築10年~	6.80	6.68	6.75	6.77	6.84	6.49	6.39	6.27	6.07	6.69	6.47	6.19	6.72
	築20年~	10.54	10.54	10.50	10.71	10.77	10.86	10.63	10.75	10.42	11.06	10.55	10.06	10.21
広島市	築10年未満	5.31	5.31	5.61	5.50	5.24	5.03	5.27	5.13	5.36	5.14	4.83	4.10	3.37
	築10年~	6.64	6.38	6.12	6.28	6.73	6.63	6.32	6.32	6.02	5.76	5.74	5.77	5.73
	築20年~	10.66	10.60	9.81	9.93	9.90	13.35	10.92	10.00	13.46	11.82	10.14	10.54	9.99
福岡市	築10年未満	5.44	5.53	5.46	5.42	5.55	5.41	5.33	5.32	5.31	5.21	5.15	5.19	5.03
	築10年~	6.45	6.40	6.29	6.15	6.22	6.13	6.26	6.25	6.12	6.06	5.98	5.90	5.86
	築20年~	9.48	9.55	9.34	9.45	9.07	8.97	9.41	9.31	9.34	9.14	9.30	9.21	9.03

単位:万円

		2017年 7月~9月	2017年 10月~12月	2018年 1月~3月	2018年 4月~6月	2018年 7月~9月	2018年 10月~12月	2019年 1月~3月	2019年 4月~6月	2019年 7月~9月	2019年 10月~12月	2020年 1月~3月	2020年 4月~6月	2020年 7月~9月
全国	築10年未満	2,208	2,315	2,352	2,306	2,268	2,327	2,450	2,545	2,499	2,554	2,636	2,744	2,852
	築10年~	1,985	1,983	1,983	1,912	1,862	1,912	2,068	2,124	2,055	2,091	2,092	2,136	2,143
	築20年~	999	1,011	1,025	980	978	971	1,052	1,039	1,088	1,088	1,075	1,063	1,028
一都三県	築10年未満	2,410	2,629	2,789	2,661	2,738	2,791	2,831	3,131	3,048	3,038	3,183	3,353	3,528
	築10年~	2,263	2,357	2,416	2,382	2,375	2,424	2,436	2,559	2,494	2,481	2,490	2,574	2,592
	築20年~	1,242	1,288	1,332	1,285	1,285	1,295	1,302	1,295	1,344	1,319	1,294	1,294	1,214
東京23区	築10年未満	2,465	2,683	2,868	2,709	2,799	2,861	2,907	3,252	3,148	3,133	3,295	3,475	3,639
	築10年~	2,259	2,364	2,440	2,407	2,408	2,463	2,504	2,659	2,586	2,569	2,571	2,641	2,673
	築20年~	1,439	1,505	1,600	1,513	1,508	1,556	1,544	1,553	1,589	1,559	1,526	1,521	1,488
東京市部	築10年未満	1,803	1,942	1,910	1,852	2,417	1,908	2,250	2,495	2,304	2,250	2,589	2,476	2,428
	築10年~	1,949	2,124	2,100	1,778	1,723	1,713	1,864	1,928	1,937	1,963	1,837	2,042	1,888
	築20年~	730	785	819	833	989	809	964	933	994	922	1,067	1,070	872
横浜市	築10年未満	1,968	2,060	2,045	2,289	2,157	2,054	2,195	2,374	2,331	2,338	2,206	2,567	2,971
	築10年~	2,559	2,478	2,489	2,427	2,247	2,252	2,013	2,050	1,976	1,895	1,971	2,278	2,141
	築20年~	914	922	907	875	865	887	858	852	845	807	843	851	781
川崎市	築10年未満	2,056	2,368	2,170	2,200	2,148	2,213	2,163	2,194	2,414	2,448	2,704	2,633	2,806
	築10年~	2,074	1,849	1,776	1,874	2,055	1,944	2,087	2,045	2,001	1,885	2,158	2,423	2,716
	築20年~	901	1,010	944	897	948	962	968	924	925	917	869	897	871
埼玉主要都市	築10年未満	1,809	1,872	2,134	2,056	2,059	2,283	2,127	2,095	2,187	1,961	2,134	2,176	2,318
	築10年~	2,571	2,974	1,971	1,906	2,143	2,408	1,995	1,874	1,892	1,920	2,265	2,347	2,120
	築20年~	1,004	1,082	1,097	906	965	884	917	871	949	941	843	897	957
千葉主要都市	築10年未満	1,898	3,075	4,480	4,470	2,868	2,853	2,442	2,498	2,325	4,514	3,050	3,340	4,130
	築10年~	1,554	1,742	1,485	2,244	2,304	1,734	1,941	2,132	1,952	2,168	2,151	2,471	2,456
	築20年~	848	844	828	912	859	848	911	821	916	995	883	873	771
札幌市	築10年未満	1,670	5,463	2,870	2,150		1,950	1,790	2,790	3,980		2,650	3,560	3,526
	築10年~	2,952	2,200	2,879	2,414	2,449	2,423	3,252	2,812	2,872	2,783	2,440	2,328	2,709
	築20年~	509	537	543	587	526	519	562	548	589	615	582	572	579
仙台市	築10年未満	4,980			4,680	4,200	2,819	3,880	3,644	4,010	3,019	3,354	3,019	
	築10年~	1,500	1,112	1,582	1,620	2,052	1,909	2,271	1,657	2,301	2,564	1,803	2,083	1,913
	築20年~	600	578	583	635	731	692	694	644	755	657	802	545	575
名古屋市	築10年未満	1,474	1,736	1,452	1,758	1,480	1,578	2,391	2,135	2,495	2,467	3,520	2,978	2,797
	築10年~	1,732	1,637	1,450	1,469	1,682	1,290	2,092	1,557	1,706	1,884	1,979	1,931	1,606
	築20年~	804	856	814	742	825	846	841	790	843	957	974	811	809
京都市	築10年未満	1,911	2,175	1,875	1,998	2,044	2,096	2,218	1,981	1,946	2,006	1,893	1,892	2,037
	築10年~	1,711	1,700	1,692	1,659	1,631	1,627	1,603	1,556	1,683	1,679	1,579	1,949	1,708
	築20年~	920	897	815	779	808	781	772	818	810	764	776	791	724
大阪市	築10年未満	1,996	2,013	2,037	2,057	1,924	1,978	1,893	1,821	1,881	1,851	1,823	1,850	1,891
	築10年~	1,512	1,434	1,439	1,443	1,435	1,467	1,482	1,543	1,499	1,497	1,572	1,553	1,561
	築20年~	958	948	932	930	958	922	945	932	931	928	914	872	939
神戸市	築10年未満	1,942	1,784	1,680	1,664	1,636	1,512	1,472	1,562	1,638	1,688	1,729	1,611	1,685
	築10年~	1,369	1,393	1,377	1,367	1,374	1,394	1,365	1,372	1,482	1,444	1,397	1,382	1,461
	築20年~	737	764	757	744	765	729	753	760	785	723	704	723	771
広島市	築10年未満	6,100	6,100	1,400	1,466	2,310	2,516	1,888	3,054	2,293	2,770	3,260	4,480	6,740
	築10年~	2,920	3,093	2,793	1,937	1,983	2,080	2,160	2,090	1,984	2,177	2,063	1,983	2,164
	築20年~	607	627	698	647	632	571	631	705	532	634	788	680	781
福岡市	築10年未満	1,440	1,495	1,567	1,626	1,485	1,566	1,600	1,630	1,653	1,815	1,739	1,836	1,892
	築10年~	1,141	1,108	1,203	1,210	1,247	1,286	1,168	1,149	1,198	1,235	1,262	1,310	1,314
	築20年~	655	591	638	644	687	689	630	645	642	701	708	676	757

単位:%

利回り		2017年 7月~9月	2017年 10月~12月	2018年 1月~3月	2018年 4月~6月	2018年 7月~9月	2018年 10月~12月	2019年 1月~3月	2019年 4月~6月	2019年 7月~9月	2019年 10月~12月	2020年 1月~3月	2020年 4月~6月	2020年 7月~9月
全国	登録	7.06	7.71	7.71	7.71	7.69	7.75	7.81	7.36	7.40	7.28	7.54	7.61	7.80
	問い合わせ	9.97	10.54	10.49	10.88	10.28	10.59	11.12	9.88	10.75	10.40	10.42	10.73	10.93
一部三県	登録	6.05	6.56	6.60	6.71	6.60	6.63	6.68	6.49	6.48	6.49	6.81	6.89	7.15
	問い合わせ	8.80	9.11	9.10	9.58	9.37	9.61	10.18	9.22	9.26	9.18	9.53	9.60	9.93
東京23区	登録	5.54	5.96	5.91	5.91	5.89	5.86	5.83	5.78	5.77	5.80	6.00	6.10	6.17
	問い合わせ	6.98	6.97	7.14	7.00	6.99	6.98	6.88	7.11	6.88	6.89	7.38	6.97	7.03
東京市部	登録	8.10	8.99	8.85	9.38	9.12	8.88	9.95	8.55	8.28	8.08	8.49	8.38	8.92
	問い合わせ	10.66	11.86	10.98	11.48	12.14	11.83	12.50	12.08	11.12	10.69	10.80	11.38	11.84
横浜市	登録	7.19	7.81	8.12	8.00	8.06	8.33	8.45	7.99	7.95	8.03	8.36	8.36	8.80
	問い合わせ	9.68	10.27	10.08	10.26	11.02	10.48	10.58	9.56	9.71	9.95	10.39	9.62	10.24
川崎市	登録	7.00	7.20	7.23	7.43	7.75	7.60	7.32	7.37	7.14	7.32	7.48	7.59	8.10
	問い合わせ	9.10	9.04	9.06	9.36	10.89	11.40	13.21	9.52	9.65	9.42	8.76	9.28	9.33
埼玉主要都市	登録	8.72	9.09	9.37	9.04	8.55	9.10	9.35	8.71	8.48	8.19	8.96	8.62	8.20
	問い合わせ	10.67	10.89	10.85	11.92	9.49	11.69	13.00	11.22	10.99	11.42	11.52	9.99	9.90
千葉主要都市	登録	9.96	10.81	10.61	11.20	10.96	11.12	11.67	10.22	10.55	10.27	10.43	9.85	10.43
	問い合わせ	12.47	12.76	11.45	12.50	12.63	13.66	13.73	12.63	12.05	10.85	11.47	11.65	11.78
札幌市	登録	10.37	12.71	12.31	12.93	11.69	12.66	12.57	12.42	12.27	12.47	12.56	12.37	12.20
	問い合わせ	12.86	12.82	13.30	14.78	14.23	15.10	14.97	13.66	14.59	13.58	13.26	13.85	13.62
仙台市	登録	10.97	11.50	13.43	13.64	11.66	11.21	12.05	11.20	11.57	11.13	11.62	12.84	11.34
	問い合わせ	12.60	11.72	15.14	18.82	12.23	13.20	14.23	14.38	12.52	12.25	11.06	14.91	11.53
名古屋市	登録	8.70	8.70	8.72	8.68	8.95	9.10	7.65	8.63	8.38	8.51	8.03	8.92	8.62
	問い合わせ	10.96	10.96	9.84	9.86	11.15	10.98	11.17	10.92	10.15	11.35	10.86	11.59	11.57
京都市	登録	7.13	7.20	6.95	7.08	7.20	7.19	7.40	7.19	7.14	6.88	7.45	7.24	7.59
	問い合わせ	8.48	8.72	7.37	8.37	7.84	8.47	7.76	8.54	8.43	11.37	10.62	12.38	11.82
大阪市	登録	6.90	7.12	6.97	6.87	6.86	6.87	6.84	6.60	6.48	6.33	6.34	6.47	6.61
	問い合わせ	7.89	8.66	7.97	8.38	7.72	8.46	7.68	7.78	7.76	7.41	7.68	7.78	7.91
神戸市	登録	8.68	9.16	8.93	9.14	9.39	9.35	9.53	9.19	9.23	8.85	8.78	8.68	9.05
	問い合わせ	11.37	10.47	11.45	11.05	12.15	12.31	9.62	10.19	10.63	11.87	9.92	9.58	11.79
広島市	登録	11.74	10.50	10.37	9.51	9.52	9.37	12.70	10.15	8.97	11.98	9.33	9.52	9.13
	問い合わせ	17.27	11.29	13.17	10.05	9.78	9.32	11.55	10.33	8.99	9.76	10.29	10.33	9.63
福岡市	登録	8.00	8.08	8.06	8.15	7.94	7.54	7.54	7.94	7.87	7.98	7.86	7.79	7.56
	問い合わせ	9.22	10.96	9.41	10.40	9.84	9.05	9.06	9.96	9.89	10.10	9.12	9.52	9.34

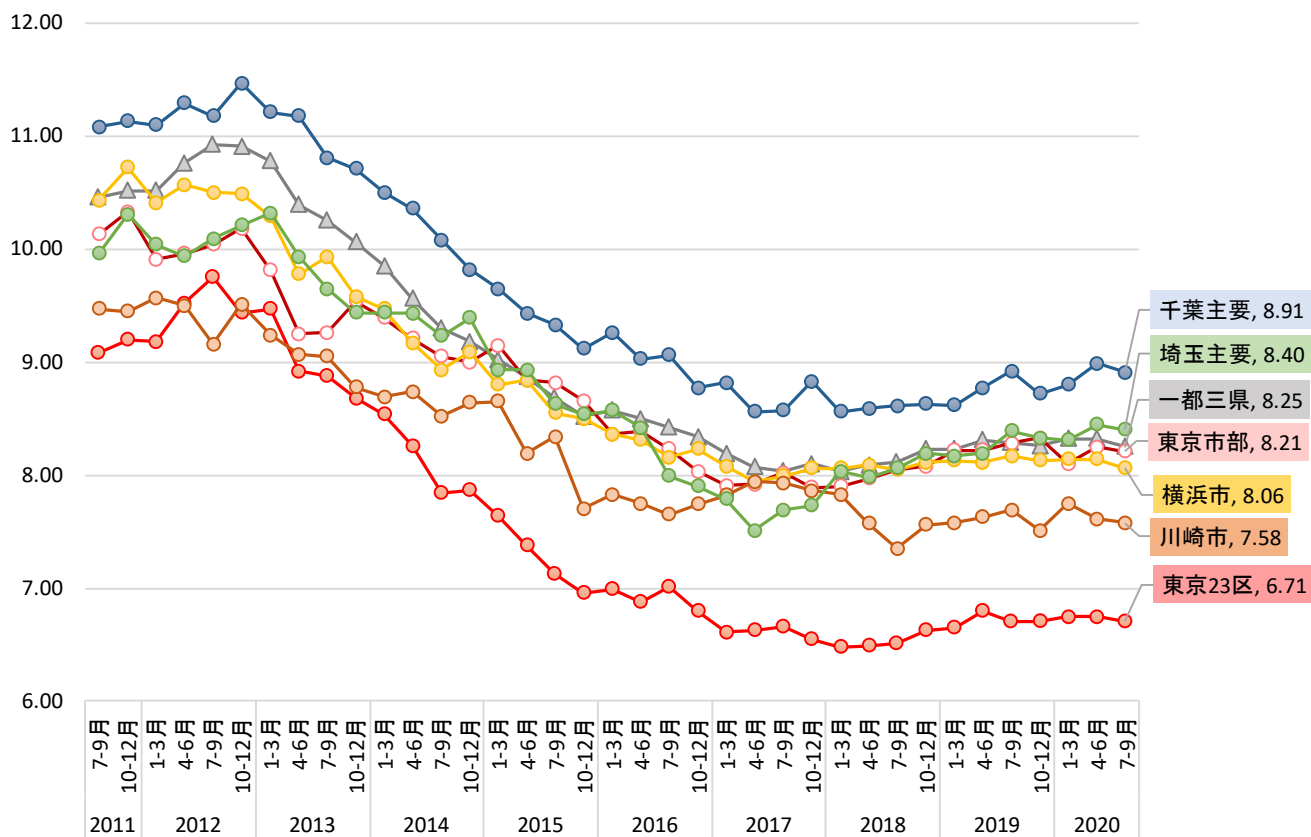
単位:万円

価格		2017年 7月~9月	2017年 10月~12月	2018年 1月~3月	2018年 4月~6月	2018年 7月~9月	2018年 10月~12月	2019年 1月~3月	2019年 4月~6月	2019年 7月~9月	2019年 10月~12月	2020年 1月~3月	2020年 4月~6月	2020年 7月~9月
全国	登録	1,456	1,492	1,481	1,424	1,394	1,400	1,551	1,578	1,575	1,567	1,529	1,515	1,449
	問い合わせ	1,037	1,071	1,012	1,015	1,034	1,047	1,093	1,068	1,129	1,029	1,059	1,005	924
一部三県	登録	1,749	1,837	1,865	1,813	1,802	1,826	1,881	1,956	1,908	1,863	1,805	1,810	1,714
	問い合わせ	1,302	1,284	1,241	1,191	1,193	1,233	1,234	1,316	1,325	1,203	1,193	1,202	1,107
東京23区	登録	1,925	2,038	2,117	2,031	2,026	2,085	2,128	2,242	2,164	2,118	2,064	2,075	2,048
	問い合わせ	1,847	1,724	1,807	1,660	1,672	1,845	1,736	1,968	1,903	1,797	1,650	1,793	1,778
東京市部	登録	953	1,031	992	1,016	1,198	968	1,214	1,252	1,281	1,177	1,310	1,341	1,070
	問い合わせ	589	614	597	607	724	732	657	674	754	646	738	738	641
横浜市	登録	1,251	1,233	1,224	1,251	1,171	1,143	1,172	1,204	1,160	1,095	1,082	1,129	1,011
	問い合わせ	791	979	891	721	829	912	931	1,007	943	909	834	915	792
川崎市	登録	1,328	1,362	1,246	1,168	1,244	1,268	1,346	1,382	1,352	1,370	1,369	1,330	1,222
	問い合わせ	876	950	1,024	730	743	756	1,137	833	871	985	948	843	1,003
埼玉主要都市	登録	1,257	1,280	1,234	1,117	1,223	1,214	1,210	1,146	1,254	1,161	1,155	1,170	1,200
	問い合わせ	683	622	574	882	760	842	651	628	683	769	598	913	867
千葉主要都市	登録	925	964	954	1,107	1,076	929	1,092	1,017	1,102	1,284	1,081	1,097	974
	問い合わせ	636	661	778	632	566	655	637	666	885	771	850	656	756
札幌市	登録	554	595	624	662	573	585	621	592	634	665	639	659	679
	問い合わせ	560	448	522	416	440	419	472	486	575	501	604	522	480
仙台市	登録	670	610	633	708	830	774	886	803	916	756	901	642	654
	問い合わせ	557	442	338	549	445	456	462	584	654	513	1,193	469	560
名古屋市	登録	1,076	1,141	1,026	1,030	1,033	1,199	1,254	1,212	1,349	1,585	1,806	1,434	1,389
	問い合わせ	811	784	768	690	635	646	636	705	785	812	802	662	666
京都市	登録	1,331	1,415	1,259	1,197	1,210	1,151	1,228	1,189	1,267	1,219	1,142	1,288	1,097
	問い合わせ	1,063	1,253	926	1,038	1,109	1,280	891	1,160	848	962	989	773	755
大阪市	登録	1,369	1,374	1,372	1,363	1,337	1,326	1,364	1,382	1,395	1,370	1,394	1,350	1,309
	問い合わせ	926	1,091	1,057	1,114	1,272	1,255	1,172	1,235	1,163	1,131	1,387	1,310	1,207
神戸市	登録	1,049	1,083	1,023	997	1,008	964	997	1,027	1,105	1,054	1,024	964	994
	問い合わせ	862	1,178	897	828	836	1,127	1,063	1,041	1,053	850	840	940	769
広島市	登録	755	768	830	749	816	727	840	1,174	874	941	1,065	1,002	1,140
	問い合わせ	479	490	686	795	892	952	667	938	839	846	904	943	574
福岡市	登録	893	865	877	922	991	993	902	903	890	983	972	991	1,055
	問い合わせ	555	825	671	723	810	782	671	617	613	715	834	638	757

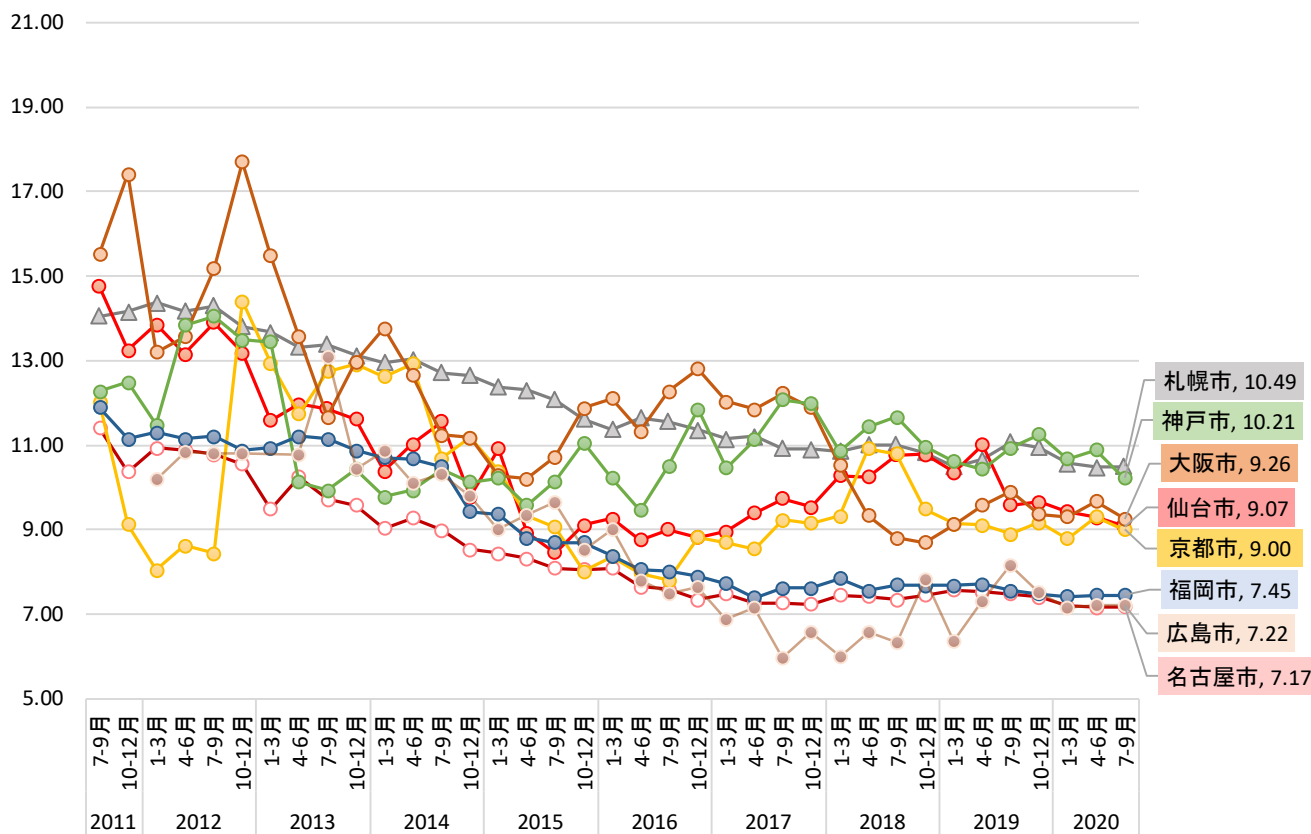
収益物件 市場動向 四半期レポート

※調査データを引用する際は、「不動産投資と収益物件の情報サイト 健美家（けんびや）」と明記をお願いいたします

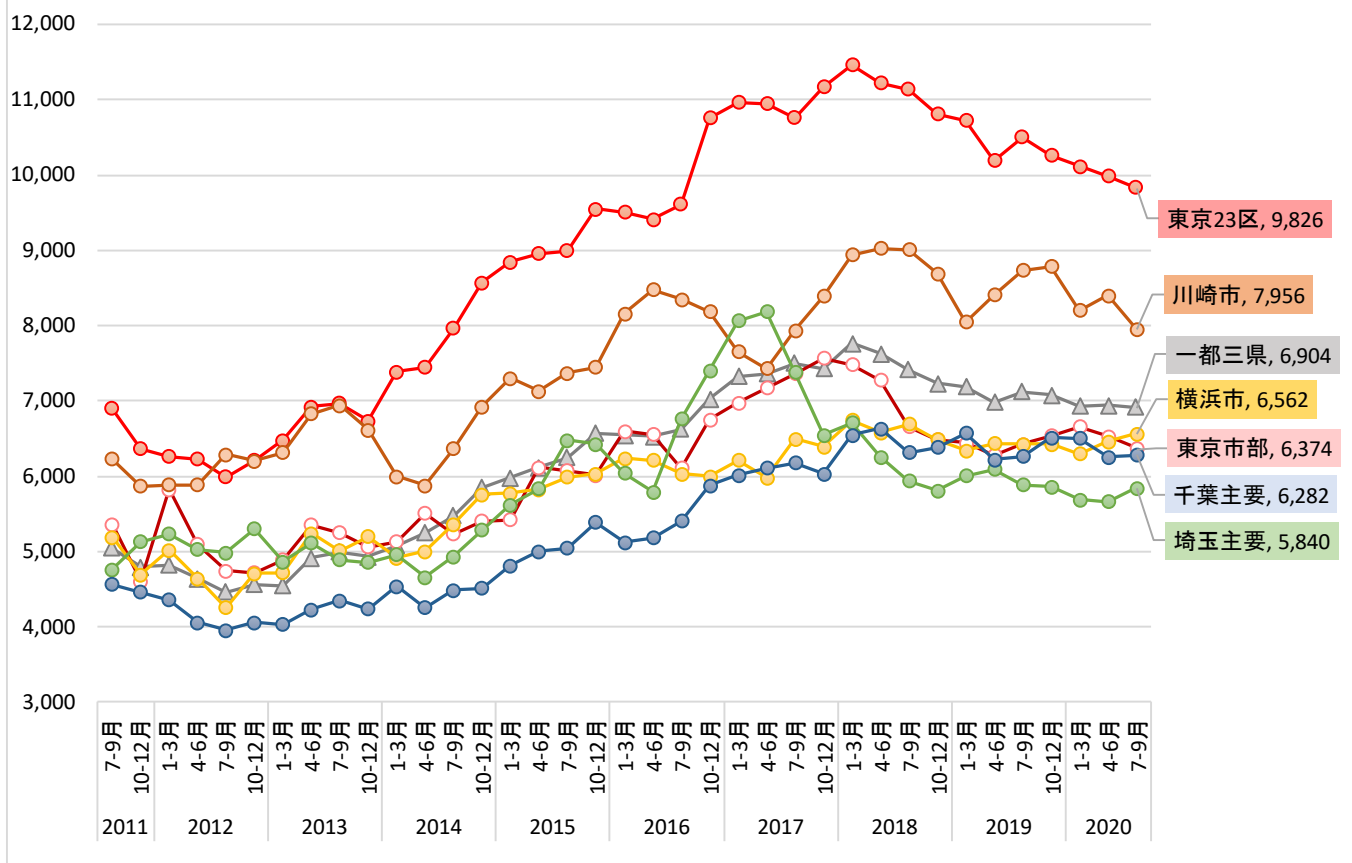
< 一都三県：利回り推移 (登録) >



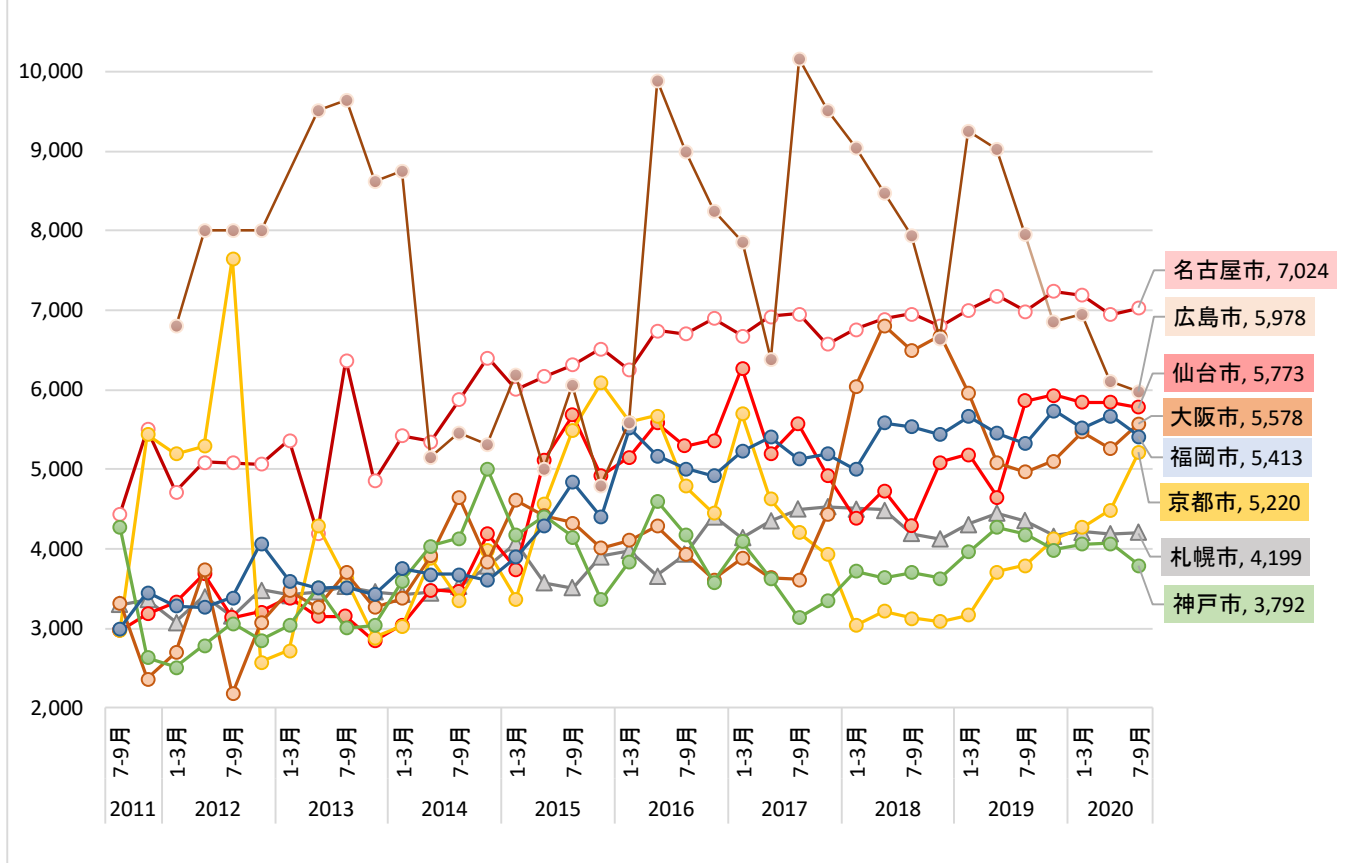
< 主要都市：利回り推移 (登録) >



< 一都三県：価格推移（登録） >



< 主要都市：価格推移（登録） >



単位:%

		2017年 7月~9月	2017年 10月~12月	2018年 1月~3月	2018年 4月~6月	2018年 7月~9月	2018年 10月~12月	2019年 1月~3月	2019年 4月~6月	2019年 7月~9月	2019年 10月~12月	2020年 1月~3月	2020年 4月~6月	2020年 7月~9月
全国	築10年未満	6.83	6.86	6.83	6.89	6.91	6.88	6.96	6.95	6.90	6.94	6.96	6.98	6.94
	築10年~	8.19	8.18	8.03	8.09	8.12	8.02	8.02	8.11	8.22	8.32	8.09	8.03	7.97
	築20年~	10.34	10.28	10.14	10.33	10.17	10.17	9.99	10.11	10.14	10.00	9.92	9.85	9.74
一都三県	築10年未満	6.74	6.76	6.74	6.81	6.85	6.85	6.94	6.92	6.85	6.94	6.98	7.01	6.97
	築10年~	7.42	7.57	7.45	7.43	7.61	7.59	7.63	7.64	7.63	7.75	7.68	7.63	7.60
	築20年~	9.00	9.11	9.07	9.13	9.09	9.27	9.20	9.24	9.27	9.14	9.23	9.23	9.15
東京23区	築10年未満	6.14	6.07	6.03	6.08	6.02	6.12	6.25	6.28	6.21	6.26	6.20	6.28	6.28
	築10年~	6.09	6.04	6.13	6.15	6.24	6.75	6.72	6.62	6.55	6.46	6.62	6.70	6.45
	築20年~	7.48	7.33	7.23	7.15	7.18	7.31	7.18	7.46	7.42	7.31	7.46	7.33	7.32
東京市部	築10年未満	6.71	6.57	6.62	6.65	6.64	6.78	7.00	6.91	6.86	6.97	7.04	6.80	6.82
	築10年~	7.03	7.37	7.30	7.00	7.18	7.08	7.23	7.12	7.08	7.46	7.37	7.29	7.51
	築20年~	8.77	8.68	8.65	8.80	8.71	8.71	8.80	8.82	8.91	8.97	8.61	8.82	8.79
横浜市	築10年未満	7.52	7.69	7.79	7.85	7.73	7.65	7.64	7.58	7.57	7.57	7.65	7.57	7.53
	築10年~	7.49	7.64	7.67	7.53	7.54	7.69	7.92	7.91	8.01	8.18	8.04	7.98	7.88
	築20年~	8.53	8.56	8.46	8.53	8.63	8.78	8.68	8.70	8.88	8.65	8.71	8.77	8.69
川崎市	築10年未満	7.17	7.13	7.16	7.01	7.06	7.12	7.18	7.33	7.24	7.27	7.20	7.25	7.11
	築10年~	7.22	7.66	7.71	6.98	6.86	7.03	7.64	7.28	7.19	7.28	7.33	7.02	7.12
	築20年~	8.87	9.07	8.88	8.71	8.46	8.90	8.87	8.76	8.81	8.21	8.91	8.38	8.36
埼玉主要都市	築10年未満	6.34	6.51	6.74	6.68	6.70	6.66	6.93	6.52	6.68	7.07	7.20	7.18	7.21
	築10年~	6.96	7.17	7.12	7.27	6.89	7.33	7.39	8.13	9.09	9.06	8.16	7.57	7.32
	築20年~	8.91	8.75	8.99	8.70	8.64	8.75	8.81	9.02	9.06	8.81	8.77	8.99	8.99
千葉主要都市	築10年未満	6.99	7.29	7.36	7.46	7.43	7.43	7.53	7.42	7.23	7.12	7.14	7.17	7.25
	築10年~	7.19	7.41	7.50	7.56	7.61	7.79	7.87	7.81	7.83	7.87	8.23	8.36	8.32
	築20年~	9.44	9.63	9.33	9.38	9.48	9.43	9.35	9.49	9.64	9.34	9.41	9.58	9.43
札幌市	築10年未満	8.74	8.53	8.41	8.65	8.37	8.69	8.36	8.33	8.63	8.48	8.37	8.16	8.26
	築10年~	9.62	9.38	9.27	9.33	9.56	9.50	9.41	9.54	9.87	9.58	9.34	9.71	9.62
	築20年~	12.17	12.27	12.00	11.80	11.58	11.49	11.01	11.31	11.73	11.46	11.07	10.91	10.89
仙台市	築10年未満	6.44	6.88	6.69	6.87	7.06	6.58	6.96	6.51	6.28	6.10	6.02	6.34	6.94
	築10年~	10.45	9.42	9.40	10.00	9.73	8.63	8.52	8.63	8.52	8.46	8.19	7.96	7.63
	築20年~	11.52	11.61	11.48	11.64	11.70	12.07	11.93	12.49	11.53	11.46	11.00	11.10	11.09
名古屋市	築10年未満	6.92	7.03	7.17	7.08	6.93	6.77	6.75	6.73	6.75	6.70	6.75	6.61	6.52
	築10年~	7.59	7.67	7.77	7.97	7.67	8.13	8.29	8.48	8.74	8.36	8.01	8.39	8.22
	築20年~	8.36	7.58	8.08	8.20	8.31	9.13	9.13	9.10	9.68	9.24	9.00	8.55	8.56
京都市	築10年未満	6.38	6.18	5.97	6.11	6.12	6.41	6.67	6.18	5.88	5.93	5.97	5.86	6.10
	築10年~	6.80	7.51	6.80		7.35	7.55	7.62	7.62	6.69	7.30	6.84	7.27	6.02
	築20年~	10.09	10.11	10.34	11.93	11.82	10.25	9.85	9.43	9.41	9.92	9.35	10.03	9.54
大阪市	築10年未満	6.95	7.06	6.98	7.03	6.98	6.90	7.12	6.97	7.06	6.89	6.53	6.41	6.56
	築10年~	7.69	6.68	7.32	7.32		8.22	8.80	8.75	9.46	8.96	8.10	7.66	7.52
	築20年~	13.86	14.03	14.03	13.33	11.40	11.95	11.82	12.70	13.05	12.20	12.07	12.37	12.31
神戸市	築10年未満	6.71	6.76	6.74	6.97	6.76	6.75	6.86	7.03	7.35	7.33	7.27	7.35	7.30
	築10年~	11.10	11.17	11.64	9.70	8.40	8.86	8.85	9.75	9.97	10.71	10.70	11.57	11.37
	築20年~	15.65	15.33	13.15	13.94	14.13	13.20	12.89	12.37	12.63	12.44	11.85	12.18	11.33
広島市	築10年未満	6.45	5.35	5.13	6.25	6.47	7.19	6.06	6.14	5.61	5.16	5.26	5.89	5.82
	築10年~		8.80		7.10					10.57	10.57	10.57	8.04	10.48
	築20年~	5.56	6.58	6.40	6.91	6.13	8.68	6.82	8.62	8.80	8.09	8.00	8.49	9.02
福岡市	築10年未満	7.04	6.87	6.85	6.87	6.89	6.66	6.79	6.67	6.61	6.53	6.38	6.84	6.62
	築10年~	7.64	7.86	7.76	7.74	7.70	7.58	7.52	7.71	7.28	7.18	7.31	7.25	7.39
	築20年~	9.08	8.92	9.45	8.90	9.16	9.43	9.38	9.91	9.15	8.97	8.86	9.04	8.69

単位:万円

		2017年 7月~9月	2017年 10月~12月	2018年 1月~3月	2018年 4月~6月	2018年 7月~9月	2018年 10月~12月	2019年 1月~3月	2019年 4月~6月	2019年 7月~9月	2019年 10月~12月	2020年 1月~3月	2020年 4月~6月	2020年 7月~9月
全国	築10年未満	9,827	9,892	10,329	9,931	9,713	9,517	9,556	9,587	9,711	9,714	9,501	9,473	9,490
	築10年~	6,743	6,596	6,898	7,108	7,040	7,446	7,500	7,236	7,432	7,227	7,321	7,228	6,932
	築20年~	4,608	4,628	4,802	4,714	4,707	4,649	4,710	4,579	4,619	4,678	4,711	4,812	4,846
一都三県	築10年未満	10,604	10,676	11,074	10,627	10,259	10,053	9,983	10,032	10,235	10,082	9,821	9,747	9,692
	築10年~	7,921	7,435	7,683	7,879	7,688	8,069	7,984	7,764	8,165	7,858	7,842	7,675	7,294
	築20年~	5,373	5,270	5,494	5,455	5,391	5,200	5,217	5,086	5,095	5,182	5,108	5,166	5,166
東京23区	築10年未満	13,094	13,473	13,607	13,146	13,265	12,665	12,353	12,330	12,436	12,308	12,368	12,241	12,064
	築10年~	10,126	10,332	10,444	10,645	10,658	10,604	10,371	10,073	11,207	10,840	9,920	9,082	8,770
	築20年~	7,755	8,184	8,543	8,629	8,544	8,371	8,606	7,735	7,711	7,703	7,599	7,683	7,455
東京市部	築10年未満	12,595	12,067	12,136	11,331	10,106	9,413	8,941	8,869	9,162	8,917	9,076	9,474	9,309
	築10年~	8,013	8,113	8,055	8,345	7,734	8,411	8,544	8,817	9,516	9,062	7,849	7,604	7,160
	築20年~	4,943	5,114	5,063	5,046	5,240	5,081	5,251	5,070	5,130	5,289	5,575	5,493	5,277
横浜市	築10年未満	7,466	7,451	7,850	7,713	7,849	7,831	7,925	8,275	8,222	8,360	7,943	8,111	8,275
	築10年~	7,172	6,225	6,095	6,044	6,462	6,509	5,577	5,409	5,725	6,404	6,017	6,708	6,832
	築20年~	5,430	5,255	5,496	5,075	5,019	4,792	4,843	4,775	4,595	4,623	4,598	4,700	4,606
川崎市	築10年未満	10,941	10,551	10,756	10,522	10,004	10,026	9,039	9,078	9,909	10,017	9,366	9,413	9,146
	築10年~	7,383	8,396	9,177	11,315	11,069	9,583	8,191	10,190	10,757	9,787	11,369	14,855	13,977
	築20年~	5,088	5,161	6,401	5,970	5,344	4,941	4,760	5,274	5,506	5,433	5,180	5,216	5,390
埼玉主要都市	築10年未満	8,966	7,452	7,078	7,457	7,584	7,192	7,772	8,295	8,041	7,376	6,587	6,522	7,148
	築10年~	9,493	8,604	9,112	8,953	8,274	5,360	6,588	6,735	6,068	5,116	5,750	6,058	5,060
	築20年~	5,634	5,408	6,100	5,355	5,150	5,381	5,120	4,928	4,904	5,276	5,325	5,326	5,434
千葉主要都市	築10年未満	7,246	7,903	8,125	7,796	7,298	7,303	7,347	7,758	8,409	8,671	8,997	9,091	9,311
	築10年~	8,094	6,806	6,989	8,201	7,839	8,060	8,763	8,907	7,711	7,958	7,698	7,713	7,546
	築20年~	5,487	5,237	5,770	5,728	5,450	5,547	5,692	5,159	5,356	5,646	5,551	5,254	5,296
札幌市	築10年未満	7,215	7,296	7,584	7,727	6,815	6,755	7,476	7,413	7,031	7,156	7,260	7,862	5,590
	築10年~	5,818	5,450	6,126	6,797	5,856	5,364	5,683	6,422	6,218	5,725	5,831	5,535	6,006
	築20年~	3,129	3,371	3,274	3,422	3,564	3,479	3,614	3,441	3,429	3,548	3,546	3,459	3,545
仙台市	築10年未満	9,021	6,799	8,836	8,490	9,232	11,335	9,397	9,603	9,829	10,408	10,347	9,367	7,467
	築10年~	3,693	4,569	4,681	5,142	5,130	6,260	6,361	5,598	5,929	6,446	6,419	7,040	6,972
	築20年~	4,188	3,803	3,163	3,268	3,153	3,692	3,443	3,298	4,125	4,046	4,175	3,853	4,244
名古屋市	築10年未満	7,249	7,036	7,126	7,439	7,840	7,680	7,954	8,062	7,880	7,916	7,744	7,736	7,744
	築10年~	6,407	5,745	5,849	6,025	5,987	5,796	5,777	5,722	5,234	6,562	6,048	5,277	6,041
	築20年~	6,497	5,423	6,960	5,931	5,505	5,312	5,865	6,033	4,778	5,169	5,337	5,040	5,169
京都市	築10年未満	4,832	4,692	3,534	4,717	5,207	4,525	4,780	7,488	8,001	8,418	7,918	8,459	8,518
	築10年~	10,656	5,228	7,095		4,922	5,082	6,333	7,532	3,940	7,040	7,333	8,683	14,600
	築20年~	3,692	3,654	2,838	2,906	2,677	2,666	2,639	3,266	3,256	3,214	3,608	3,754	4,633
大阪市	築10年未満	7,564	8,815	9,828	9,381	8,854	8,439	7,676	7,053	7,230	8,159	8,629	8,750	8,971
	築10年~	8,326	6,500	3,180	3,180		3,297	5,227	4,618	3,935	3,092	3,475	4,182	4,005
	築20年~	2,306	2,450	2,454	2,796	3,255	3,617	3,701	2,830	2,599	2,470	2,885	3,135	3,197
神戸市	築10年未満	4,976	4,935	4,621	4,579	5,132	4,932	5,644	6,035	5,969	6,968	6,209	6,234	5,521
	築10年~	3,999	4,453	5,146	5,654	5,175	6,888	6,661	5,614	5,071	3,077	3,250	3,082	2,900
	築20年~	1,883	2,326	3,163	3,077	3,018	2,888	2,868	3,217	3,299	3,211	3,410	3,371	3,160
広島市	築10年未満	14,830	15,192	16,019	10,983	8,861	7,758	11,775	11,593	13,400	9,472	8,366	7,655	7,154
	築10年~		3,750		3,800					6,500	6,500	6,500	6,250	6,500
	築20年~	7,042	7,900	4,392	6,410	6,900	5,514	5,451	4,910	4,926	5,390	5,459	4,059	4,307
福岡市	築10年未満	5,806	6,229	6,285	6,656	6,595	6,130	6,895	6,310	6,377	6,517	6,719	6,405	6,466
	築10年~	4,949	4,852	4,686	4,806	5,057	5,780	5,609	5,391	5,485	6,316	5,447	5,642	5,303
	築20年~	3,652	3,451	3,388	4,203	4,280	4,000	3,813	3,940	3,734	3,995	4,251	4,415	4,378

単位:%

利回り		2017年	2017年	2018年	2018年	2018年	2018年	2019年	2019年	2019年	2019年	2020年	2020年	2020年
		7月~9月	10月~12月	1月~3月	4月~6月	7月~9月	10月~12月	1月~3月	4月~6月	7月~9月	10月~12月	1月~3月	4月~6月	7月~9月
全国	登録	8.97	8.89	8.78	8.91	8.86	8.83	8.77	8.91	8.91	8.86	8.78	8.72	8.63
	問い合わせ	10.97	11.38	10.68	11.30	11.41	11.66	11.93	12.13	12.13	12.05	11.87	11.26	11.41
一都三県	登録	8.03	8.10	8.03	8.09	8.12	8.23	8.23	8.31	8.29	8.26	8.32	8.32	8.25
	問い合わせ	9.73	10.05	9.55	9.97	10.26	10.27	10.87	11.05	10.70	10.92	10.98	10.39	10.42
東京23区	登録	6.66	6.55	6.48	6.49	6.51	6.63	6.65	6.80	6.71	6.71	6.75	6.75	6.71
	問い合わせ	8.12	8.12	7.91	8.13	7.94	7.98	8.58	9.40	8.16	7.92	8.58	8.02	7.96
東京市部	登録	8.02	7.89	7.90	7.97	8.05	8.08	8.22	8.22	8.28	8.33	8.10	8.25	8.21
	問い合わせ	9.52	9.52	9.93	10.17	10.48	9.61	10.22	10.43	10.55	13.09	11.13	10.33	10.31
横浜市	登録	7.99	8.06	8.06	8.09	8.05	8.11	8.13	8.11	8.17	8.13	8.14	8.14	8.06
	問い合わせ	8.69	8.77	8.90	8.69	8.81	9.06	9.89	9.98	9.49	9.38	10.03	9.69	9.31
川崎市	登録	7.93	7.86	7.83	7.57	7.35	7.56	7.58	7.63	7.69	7.51	7.75	7.61	7.58
	問い合わせ	8.83	8.86	8.25	8.61	8.73	8.83	9.20	9.16	8.89	9.44	9.65	8.87	9.11
埼玉主要都市	登録	7.69	7.73	8.03	7.98	8.06	8.19	8.17	8.19	8.39	8.33	8.31	8.45	8.40
	問い合わせ	9.08	8.57	9.60	9.41	9.17	9.18	9.74	10.06	12.46	10.62	9.83	9.55	9.45
千葉主要都市	登録	8.57	8.83	8.56	8.59	8.61	8.63	8.62	8.77	8.92	8.72	8.80	8.99	8.91
	問い合わせ	10.03	9.96	9.20	9.62	10.44	10.59	11.44	11.33	11.50	11.19	11.06	11.01	11.97
札幌市	登録	10.92	10.90	10.86	11.01	11.01	10.83	10.49	10.66	11.07	10.94	10.57	10.48	10.49
	問い合わせ	12.57	12.25	12.33	12.29	12.86	12.86	12.21	12.31	12.61	12.10	12.00	11.59	11.63
仙台市	登録	9.71	9.53	10.27	10.24	10.76	10.78	10.35	11.01	9.58	9.66	9.42	9.28	9.07
	問い合わせ	10.65	9.50	11.92	11.18	13.75	12.09	13.99	13.74	15.05	13.02	12.15	12.15	11.98
名古屋市	登録	7.26	7.23	7.44	7.42	7.34	7.45	7.57	7.52	7.48	7.40	7.18	7.16	7.17
	問い合わせ	8.30	7.95	8.72	8.36	8.20	8.87	9.63	9.22	9.10	9.07	8.38	8.14	8.38
京都市	登録	9.23	9.15	9.32	10.91	10.80	9.49	9.14	9.11	8.89	9.16	8.78	9.30	9.00
	問い合わせ	10.66	9.96	10.58	19.52	9.88	9.51	8.46	8.93	9.41	8.78	10.16	11.49	9.82
大阪市	登録	12.23	11.89	10.52	9.34	8.80	8.69	9.12	9.57	9.89	9.36	9.30	9.67	9.26
	問い合わせ	14.32	13.68	10.99	9.75	9.89	10.54	11.29	12.07	11.89	10.60	11.46	12.50	12.31
神戸市	登録	12.08	11.99	10.86	11.44	11.66	10.97	10.61	10.43	10.93	11.25	10.68	10.88	10.21
	問い合わせ	11.73	13.84	13.11	11.79	10.30	10.91	15.01	12.58	11.83	11.86	12.54	12.81	12.29
広島市	登録	5.96	6.56	5.98	6.57	6.33	7.81	6.35	7.30	8.16	7.50	7.16	7.20	7.22
	問い合わせ	7.13	7.01	5.28	6.74	5.95	10.59	11.40	11.29	9.13	10.88	10.06	11.20	10.84
福岡市	登録	7.61	7.61	7.84	7.55	7.69	7.68	7.67	7.71	7.55	7.47	7.41	7.45	7.45
	問い合わせ	8.53	8.03	9.19	8.81	9.85	10.71	9.24	9.13	9.65	8.82	8.20	8.51	8.39

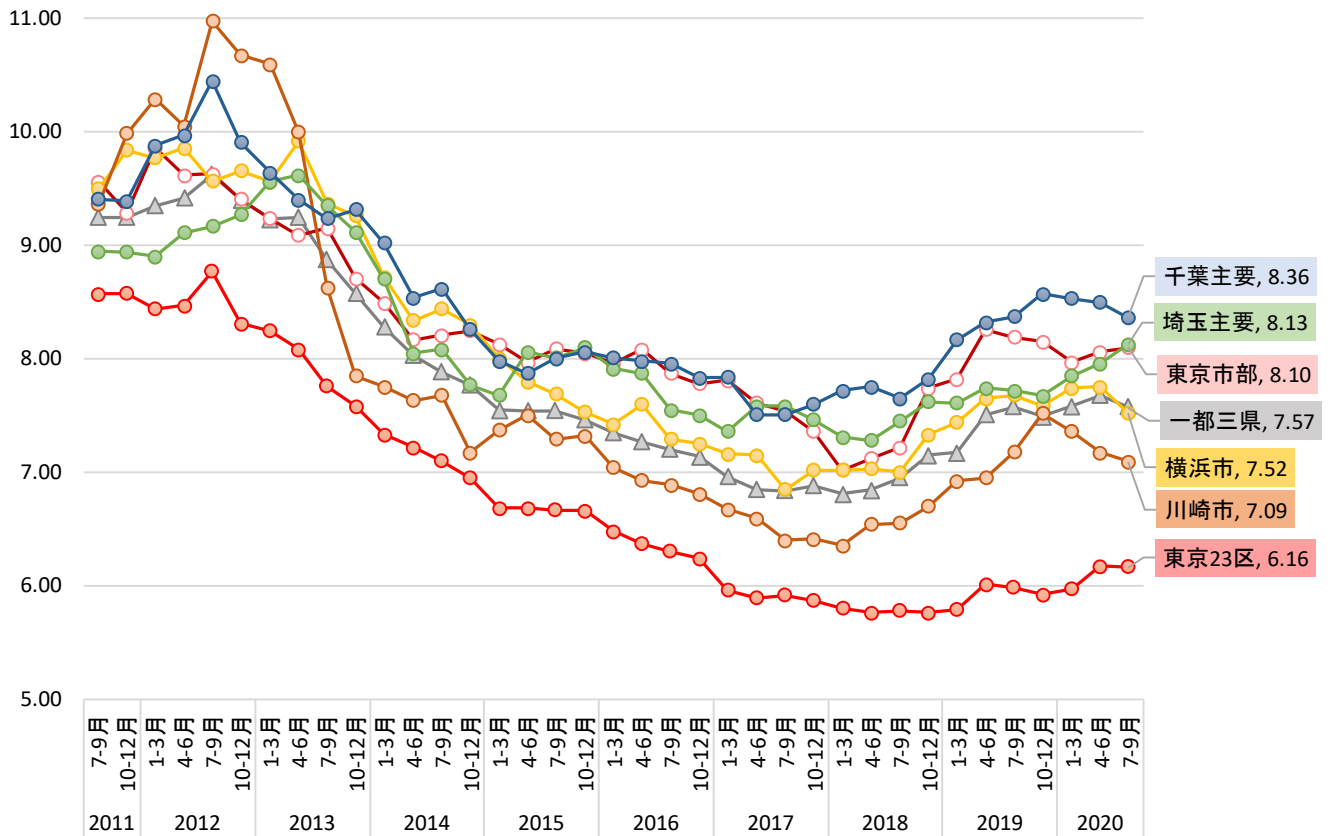
単位:万円

価格		2017年	2017年	2018年	2018年	2018年	2018年	2019年	2019年	2019年	2019年	2020年	2020年	2020年
		7月~9月	10月~12月	1月~3月	4月~6月	7月~9月	10月~12月	1月~3月	4月~6月	7月~9月	10月~12月	1月~3月	4月~6月	7月~9月
全国	登録	6,513	6,591	6,882	6,740	6,613	6,577	6,607	6,410	6,523	6,506	6,491	6,559	6,566
	問い合わせ	5,271	5,026	5,532	5,040	5,047	4,895	4,734	4,342	4,385	4,452	4,459	4,342	4,320
一都三県	登録	7,490	7,432	7,764	7,628	7,407	7,230	7,190	6,987	7,113	7,081	6,936	6,942	6,904
	問い合わせ	6,048	5,778	6,338	5,700	5,732	5,748	5,379	4,841	5,003	5,035	4,900	4,856	4,838
東京23区	登録	10,748	11,175	11,463	11,227	11,134	10,815	10,726	10,192	10,496	10,263	10,115	9,985	9,826
	問い合わせ	8,636	8,400	8,941	8,188	8,496	8,714	8,095	7,363	7,821	8,409	7,513	7,502	7,303
東京市部	登録	7,362	7,569	7,478	7,277	6,656	6,483	6,445	6,276	6,429	6,541	6,658	6,531	6,374
	問い合わせ	5,812	5,622	5,398	5,143	4,287	4,965	4,750	4,290	4,314	3,784	4,101	4,030	4,363
横浜市	登録	6,491	6,392	6,746	6,578	6,695	6,482	6,344	6,431	6,425	6,428	6,295	6,463	6,562
	問い合わせ	6,345	6,331	6,481	6,362	6,884	6,187	5,533	5,277	5,657	5,680	4,879	5,019	5,506
川崎市	登録	7,940	8,392	8,937	9,023	9,010	8,693	8,048	8,412	8,731	8,785	8,205	8,399	7,956
	問い合わせ	6,440	7,229	8,180	6,951	7,193	6,142	6,386	5,729	6,340	5,795	6,111	6,738	6,010
埼玉主要都市	登録	7,382	6,544	6,708	6,251	5,933	5,808	6,008	6,090	5,889	5,861	5,688	5,666	5,840
	問い合わせ	6,823	6,126	6,127	5,208	6,112	5,090	5,210	4,833	4,396	5,207	6,141	6,052	4,381
千葉主要都市	登録	6,175	6,027	6,543	6,631	6,314	6,381	6,573	6,220	6,264	6,514	6,506	6,258	6,282
	問い合わせ	4,864	5,218	5,387	5,618	4,736	4,806	4,239	3,928	3,838	4,007	4,083	4,015	3,618
札幌市	登録	4,499	4,528	4,502	4,487	4,193	4,127	4,313	4,450	4,343	4,162	4,212	4,191	4,199
	問い合わせ	3,540	3,609	3,628	3,746	3,513	3,396	3,748	3,565	3,522	3,548	3,722	3,563	3,534
仙台市	登録	5,561	4,925	4,381	4,732	4,276	5,089	5,188	4,648	5,861	5,929	5,844	5,844	5,773
	問い合わせ	4,515	4,638	3,387	4,465	3,281	3,534	2,885	3,061	3,499	3,784	3,717	3,446	3,574
名古屋市	登録	6,955	6,574	6,761	6,889	6,950	6,800	7,003	7,180	6,987	7,235	7,191	6,948	7,024
	問い合わせ	6,883	6,498	5,583	5,352	5,550	5,434	4,605	5,660	5,547	4,803	5,815	4,861	4,958
京都市	登録	4,207	3,931	3,042	3,216	3,130	3,088	3,166	3,712	3,792	4,124	4,269	4,491	5,220
	問い合わせ	3,296	5,369	4,008	4,394	4,856	3,402	4,654	4,093	4,093	3,993	2,931	3,184	4,697
大阪市	登録	3,615	4,431	6,041	6,811	6,495	6,678	5,957	5,080	4,968	5,106	5,473	5,263	5,578
	問い合わせ	4,832	4,814	6,350	7,819	6,245	5,820	4,621	4,230	4,659	5,365	4,316	3,771	4,526
神戸市	登録	3,134	3,349	3,719	3,640	3,704	3,629	3,961	4,267	4,179	3,985	4,061	4,064	3,792
	問い合わせ	4,557	3,369	4,387	4,138	4,945	4,597	3,171	3,457	4,611	3,011	3,720	3,429	3,611
広島市	登録	10,157	9,511	9,042	8,479	7,946	6,636	9,246	9,023	7,955	6,846	6,945	6,107	5,978
	問い合わせ	4,895	17,400	5,200	7,627	5,338	3,418	7,353	3,577	4,607	4,867	7,014	3,020	3,565
福岡市	登録	5,133	5,197	5,002	5,580	5,536	5,436	5,661	5,453	5,323	5,740	5,516	5,675	5,413
	問い合わせ	4,389	4,912	4,081	4,770	4,352	3,530	3,988	4,691	4,158	4,345	4,590	4,511	4,446

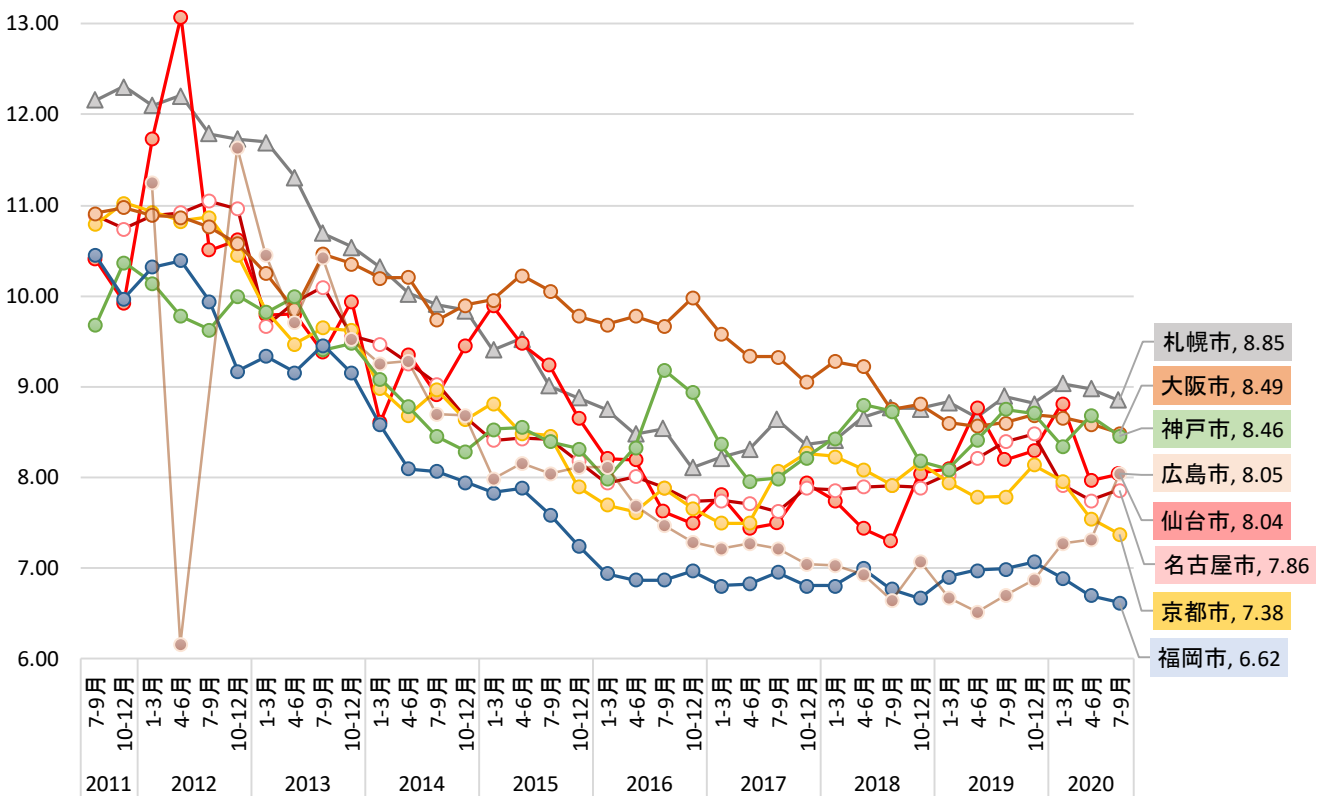
収益物件 市場動向 四半期レポート

※調査データを引用する際は、「不動産投資と収益物件の情報サイト 健美家（けんびや）」と明記をお願いいたします

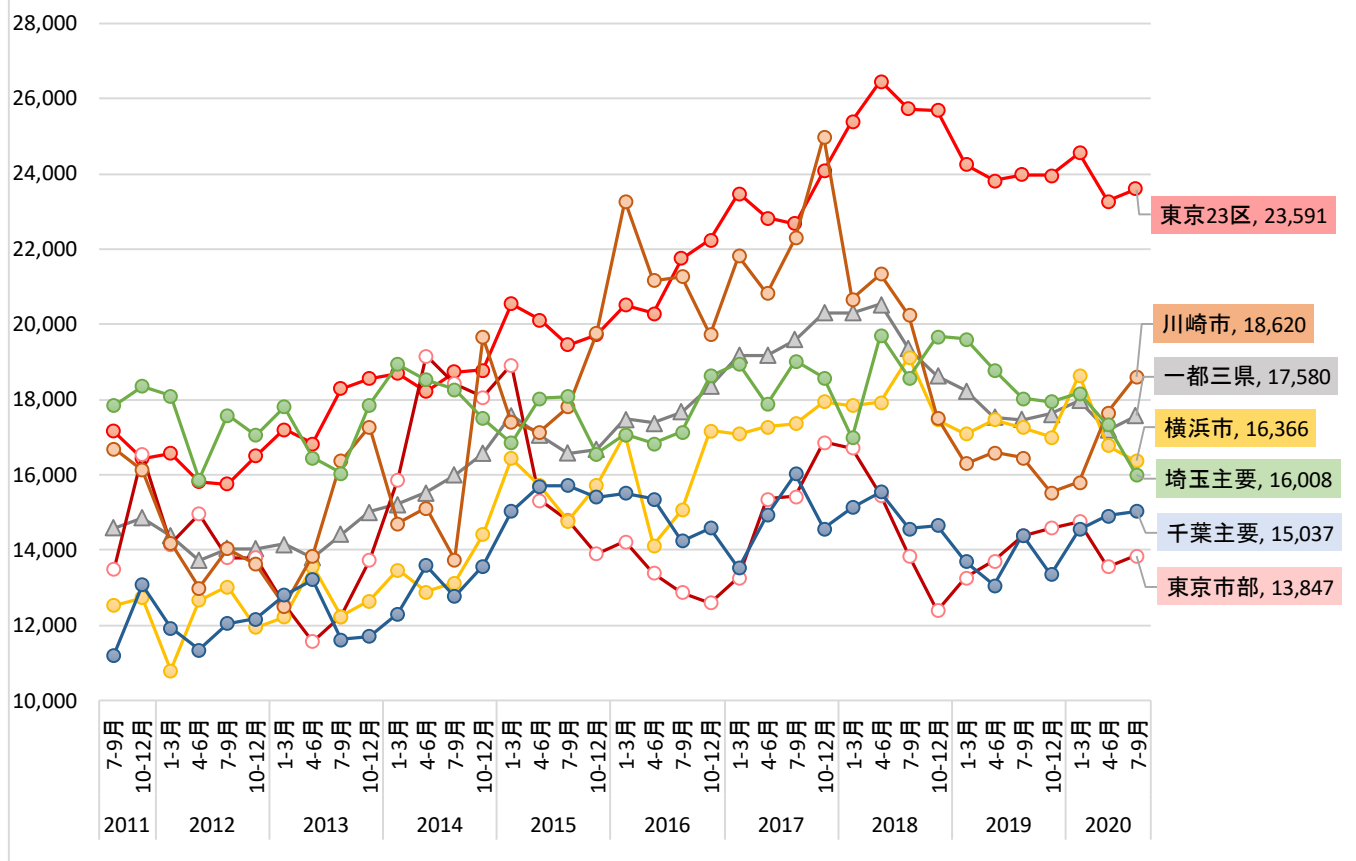
< 一都三県：利回り推移 (登録) >



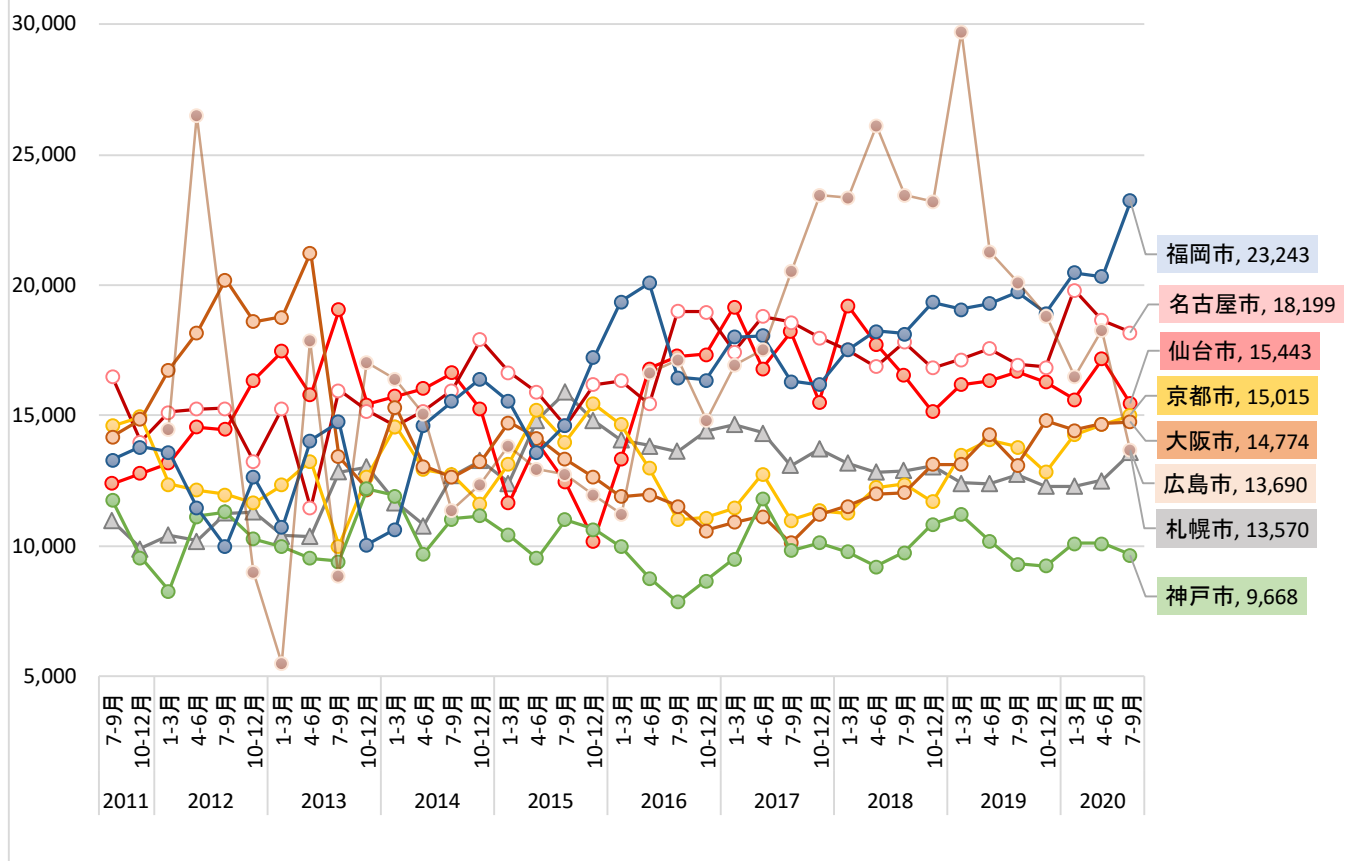
< 主要都市：利回り推移 (登録) >



< 一都三県：価格推移（登録） >



< 主要都市：価格推移（登録） >



単位:%

		2017年 7月~9月	2017年 10月~12月	2018年 1月~3月	2018年 4月~6月	2018年 7月~9月	2018年 10月~12月	2019年 1月~3月	2019年 4月~6月	2019年 7月~9月	2019年 10月~12月	2020年 1月~3月	2020年 4月~6月	2020年 7月~9月
全国	築10年未満	5.67	5.70	5.62	5.65	5.56	5.55	5.54	5.71	5.66	5.60	5.66	5.66	5.59
	築10年~	7.25	7.24	6.89	7.00	7.10	7.14	6.94	7.10	7.17	7.12	7.02	7.10	7.01
	築20年~	8.58	8.61	8.52	8.60	8.59	8.64	8.66	8.90	9.04	9.07	8.96	8.86	8.79
一都三県	築10年未満	5.17	5.15	5.17	5.23	5.25	5.19	5.24	5.38	5.33	5.29	5.42	5.48	5.39
	築10年~	6.20	6.20	6.05	6.05	6.14	6.29	6.20	6.36	6.35	6.35	6.40	6.47	6.27
	築20年~	7.33	7.37	7.37	7.41	7.55	7.75	7.84	8.11	8.21	8.16	8.19	8.24	8.13
東京23区	築10年未満	5.00	5.00	5.00	5.03	4.99	4.96	5.06	5.17	5.09	5.02	5.17	5.17	5.12
	築10年~	5.44	5.28	5.24	5.20	5.18	5.23	5.25	5.45	5.47	5.42	5.35	5.35	5.36
	築20年~	6.39	6.34	6.28	6.26	6.34	6.35	6.40	6.56	6.59	6.55	6.55	6.77	6.80
東京市部	築10年未満	5.52	5.75	5.57	5.49	5.33	5.46	5.49	5.53	5.46	5.43	5.53	5.49	5.27
	築10年~	6.37	6.25	6.26	6.32	6.48	6.56	6.69	6.43	6.18	6.14	6.55	6.60	6.67
	築20年~	8.01	7.80	7.45	7.57	7.64	8.12	8.27	8.70	8.49	8.51	8.28	8.34	8.36
横浜市	築10年未満	5.84	5.48	5.64	5.49	5.31	5.26	5.42	5.43	5.49	6.21	6.10	6.36	6.51
	築10年~	5.78	5.84	5.92	5.85	6.03	6.07	6.74	6.75	6.79	6.30	6.02	5.97	6.14
	築20年~	7.18	7.40	7.47	7.41	7.44	7.74	7.70	7.92	7.99	7.83	8.08	8.02	7.67
川崎市	築10年未満	4.98	4.62	4.97	5.00	5.48	5.46	5.65	5.85	5.78	5.95	5.65	5.85	5.65
	築10年~	5.65	5.94	5.80	5.88	5.97	6.21	6.13	5.88	5.95	6.42	6.47	6.30	6.09
	築20年~	6.85	6.98	7.14	7.16	7.23	7.17	7.38	7.42	7.64	7.96	7.78	7.46	7.38
埼玉主要都市	築10年未満	5.91	5.69	5.78	5.99	5.94	5.98	5.94	6.07	5.86	5.87	5.87	5.86	5.89
	築10年~	7.10	7.27	6.79	6.76	6.76	6.71	6.52	6.38	6.58	6.81	6.92	7.07	7.21
	築20年~	7.74	7.61	7.50	7.62	7.86	8.08	8.09	8.14	8.40	8.25	8.36	8.53	8.63
千葉主要都市	築10年未満	6.28	6.25	5.80	5.88	6.11	6.25	6.02	5.91	6.05	5.78	6.66	6.86	6.78
	築10年~	6.78	6.79	6.33	6.55	6.77	6.76	6.84	7.01	7.23	7.72	8.08	8.27	8.51
	築20年~	7.66	7.75	7.96	8.02	7.89	8.01	8.48	8.62	8.64	8.76	8.70	8.61	8.44
札幌市	築10年未満	7.10	7.21	7.18	7.12	7.07	7.24	7.17	7.15	7.12	7.17	7.14	7.23	7.16
	築10年~	7.64	7.55	7.60	7.67	7.66	7.90	7.83	8.19	8.20	8.02	7.98	7.82	7.70
	築20年~	9.62	9.38	9.38	9.40	9.54	9.69	9.65	9.48	9.60	9.46	9.75	9.80	9.74
仙台市	築10年未満		4.95	4.95	5.18	4.53	5.32	4.88	5.19	5.38	5.19	5.24	5.59	5.67
	築10年~	6.74	7.42	6.37	7.25	6.62	6.95	7.21	7.68	7.22	7.54	7.51	6.54	7.52
	築20年~	7.63	8.16	8.01	7.61	7.67	8.60	8.70	9.39	8.65	8.83	9.17	8.50	8.41
名古屋市	築10年未満	5.93	6.20	6.43	6.03	5.86	6.15	5.79	5.51	5.29	5.33	5.37	5.45	5.44
	築10年~	6.65	6.96	7.09	7.09	6.86	6.82	6.96	6.73	6.76	6.57	6.43	6.72	6.53
	築20年~	8.23	8.44	8.26	8.24	8.22	8.26	8.49	8.72	9.04	9.11	8.71	8.36	8.50
京都市	築10年未満	5.76	6.01	6.31	5.70	5.68	5.85	5.58	6.24	5.54	6.28	6.78	5.63	5.77
	築10年~	7.55	7.79	5.92	5.57	6.32	6.88	6.42	6.71	6.64	6.53	6.41	6.07	5.70
	築20年~	8.30	8.46	8.45	8.40	8.20	8.33	8.22	8.00	8.13	8.40	8.24	7.88	7.66
大阪市	築10年未満	6.46	6.71	6.50	6.73	6.40	6.36	6.52	6.40	6.37	6.26	6.15	5.92	6.02
	築10年~	7.72	7.23	7.00	6.89	6.96	6.75	6.74	6.41	6.77	6.45	6.58	6.29	6.75
	築20年~	9.58	9.38	9.64	9.58	9.16	9.16	8.88	8.85	8.96	9.11	9.05	9.01	8.88
神戸市	築10年未満	6.16	5.91	5.88	5.94	6.31	5.73	5.69	5.87	5.83	5.94	5.99	5.91	6.14
	築10年~	6.98	7.49	7.62	7.34	7.24	7.14	7.03	6.97	7.41	7.37	7.31	6.83	6.86
	築20年~	8.24	8.67	8.71	9.02	8.95	8.37	8.36	8.70	9.15	9.02	8.60	8.97	8.86
広島市	築10年未満	5.38	5.32	5.63	5.51	5.48	6.88	5.48	5.30	5.71	5.70	5.81	5.37	
	築10年~	6.52	6.52	6.11	6.11	5.59	6.13	6.11	6.11	6.70	6.70	6.90	6.56	7.83
	築20年~	7.49	7.55	7.42	7.47	7.18	7.23	7.07	6.74	7.00	7.21	7.54	7.68	8.08
福岡市	築10年未満	5.63	5.59	5.18	5.37	5.43	5.35	5.15	5.14	5.06	5.09	5.15	4.94	5.03
	築10年~	6.10	5.84	5.89	6.19	5.75	5.87	6.10	6.29	6.06	5.72	5.62	5.89	5.66
	築20年~	7.44	7.27	7.25	7.42	7.16	7.08	7.33	7.46	7.43	7.50	7.28	7.06	6.98

単位:万円

		2017年 7月~9月	2017年 10月~12月	2018年 1月~3月	2018年 4月~6月	2018年 7月~9月	2018年 10月~12月	2019年 1月~3月	2019年 4月~6月	2019年 7月~9月	2019年 10月~12月	2020年 1月~3月	2020年 4月~6月	2020年 7月~9月
全国	築10年未満	24,850	25,324	24,948	25,532	25,606	26,605	25,936	24,787	24,751	26,021	25,970	26,081	26,386
	築10年~	19,199	19,953	18,946	20,113	18,965	18,998	18,391	18,313	19,212	19,827	19,703	18,649	19,272
	築20年~	13,568	14,411	14,319	14,219	13,478	13,290	13,462	13,205	12,814	12,828	13,703	13,787	13,839
一都三県	築10年未満	28,968	29,123	27,655	28,112	28,225	29,601	28,215	27,551	27,759	28,009	27,612	26,722	27,489
	築10年~	19,813	19,462	22,244	25,055	24,769	23,873	21,294	20,720	22,228	22,720	22,675	20,236	21,119
	築20年~	17,175	18,314	17,983	17,614	15,998	15,143	14,970	14,949	14,594	14,510	15,263	14,994	15,197
東京23区	築10年未満	29,510	29,237	29,638	30,064	30,797	32,404	30,411	29,755	30,237	30,816	30,531	29,317	29,994
	築10年~	21,094	22,902	27,886	33,567	33,530	30,728	25,770	26,653	26,404	26,127	27,342	24,662	23,822
	築20年~	19,672	21,888	22,938	23,277	21,437	20,661	19,673	20,008	19,849	19,506	20,679	20,264	20,358
東京市部	築10年未満	19,418	21,755	21,035	20,513	20,169	19,238	19,297	19,611	19,918	18,214	18,528	21,612	23,141
	築10年~	13,793	12,501	13,214	13,014	14,006	14,670	13,046	13,105	17,465	20,007	17,760	15,494	18,580
	築20年~	15,081	16,616	16,339	14,973	12,850	11,400	12,525	13,187	13,790	13,922	14,217	12,906	12,985
横浜市	築10年未満	24,320	26,450	20,951	22,756	22,850	23,300	21,726	22,528	22,054	15,905	18,884	18,498	14,607
	築10年~	17,895	16,608	19,123	27,154	27,800	27,044	20,097	18,104	17,597	21,501	22,568	19,097	29,501
	築20年~	15,662	16,517	17,006	16,168	17,376	15,728	16,317	16,987	16,746	16,691	18,302	16,456	15,966
川崎市	築10年未満	43,737	51,001	29,112	29,694	27,821	25,895	22,073	21,683	22,729	20,177	22,395	22,277	27,983
	築10年~	30,587	32,735	30,809	25,944	25,498	28,557	30,903	35,209	36,697	41,492	34,396	37,569	33,477
	築20年~	15,703	16,670	14,247	15,640	14,429	13,548	13,405	13,552	13,639	12,480	12,522	14,544	15,903
埼玉主要都市	築10年未満	24,278	26,644	22,479	26,383	25,097	25,100	24,811	23,203	23,181	22,623	22,798	22,045	20,743
	築10年~	21,381	16,428	21,138	22,133	22,534	25,302	24,541	27,230	26,105	22,063	22,547	20,281	22,035
	築20年~	18,378	18,410	16,153	18,028	16,814	17,969	17,961	17,233	15,374	16,250	16,793	15,969	14,652
千葉主要都市	築10年未満	23,408	20,004	19,875	19,248	16,708	17,756	22,822	23,101	19,836	24,568	19,996	24,215	22,536
	築10年~	14,504	15,499	20,601	15,343	21,235	21,968	19,155	17,522	19,706	17,893	13,878	11,176	11,731
	築20年~	15,671	14,210	14,431	15,193	13,760	13,863	12,400	11,976	13,337	12,420	14,360	14,790	14,886
札幌市	築10年未満	14,601	15,119	15,781	15,891	16,160	15,414	14,927	15,878	19,073	17,492	17,291	19,434	19,970
	築10年~	13,481	14,024	13,760	14,143	14,504	14,091	13,331	14,418	14,531	12,945	13,805	13,581	14,245
	築20年~	12,362	12,888	11,799	11,590	11,547	11,771	11,342	10,191	10,357	10,817	10,843	10,755	11,553
仙台市	築10年未満		35,000	35,000	22,375	18,829	16,350	28,275	27,000	20,400	30,067	25,750	19,912	18,333
	築10年~	21,631	13,785	19,950	14,758	11,288	10,935	11,519	14,344	19,576	16,447	17,150	10,100	19,500
	築20年~	17,549	15,456	18,796	17,725	16,609	15,704	15,872	15,809	15,784	14,556	14,908	16,998	14,908
名古屋市	築10年未満	25,972	18,573	17,394	19,271	25,610	19,120	23,797	29,460	28,394	27,853	35,713	35,911	36,533
	築10年~	21,563	21,626	18,746	21,368	19,993	18,615	22,242	24,589	21,938	22,709	25,716	24,354	25,319
	築20年~	16,371	16,809	17,164	15,724	16,994	16,308	15,512	15,248	14,839	14,888	15,543	14,664	13,977
京都市	築10年未満	24,202	19,202	18,709	22,913	22,060	21,406	23,913	21,072	20,129	18,241	18,973	18,865	17,646
	築10年~	10,148	10,715	18,514	16,657	14,990	13,019	16,698	18,459	17,976	19,765	23,166	23,796	26,430
	築20年~	10,068	10,908	10,579	11,229	11,481	11,214	12,464	12,999	12,737	11,859	12,878	13,433	13,970
大阪市	築10年未満	21,284	20,020	21,726	18,763	16,374	16,498	16,760	19,245	17,916	27,143	22,012	32,060	30,466
	築10年~	15,058	18,121	14,860	14,130	11,554	17,835	15,686	20,922	19,303	19,831	18,381	20,415	19,768
	築20年~	9,257	10,009	10,484	11,277	11,607	12,556	12,709	13,542	12,163	13,115	13,420	12,703	12,786
神戸市	築10年未満	15,504	20,550	18,348	17,731	17,677	24,368	24,341	19,421	14,946	14,981	17,615	16,691	14,195
	築10年~	11,592	13,614	14,760	18,023	18,998	16,395	13,400	9,543	9,890	18,225	18,616	19,851	17,562
	築20年~	9,151	8,107	8,817	8,500	8,859	9,804	10,042	9,617	8,691	8,317	9,091	9,199	8,702
広島市	築10年未満	56,500	54,600	48,500	59,500	53,875	46,160	67,000	61,075	48,217	44,500	44,375	56,750	
	築10年~	43,867	43,867	56,300	56,300	39,267	55,867	56,300	40,133	12,800	12,800	14,133	16,300	13,033
	築20年~	14,435	13,093	15,060	13,777	12,858	15,897	17,008	14,752	14,134	13,803	13,044	13,130	13,766
福岡市	築10年未満	19,531	22,166	38,036	32,715	24,663	30,811	32,780	33,096	34,735	33,232	34,441	38,930	38,846
	築10年~	16,745	18,031	19,555	18,391	20,703	19,032	21,080	19,522	24,637	26,077	23,226	19,763	23,136
	築20年~	15,657	14,921	14,471	16,416	16,733	17,846	16,619	16,985	16,769	16,107	18,210	17,804	21,120

