

## 収益物件 市場動向

# 四半期レポート

2020年10月～12月期

- ・ 全体サマリ
- ・ 地域別 利回り・価格の推移
- ・ 主要都市※ 利回り・価格の推移



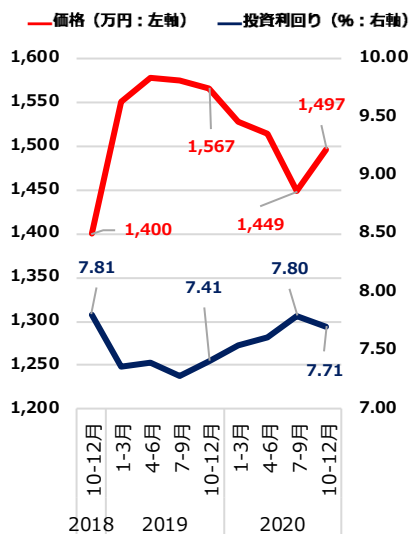
※埼玉主要都市=さいたま市・川口市・戸田市・蕨市

千葉主要都市=千葉市・浦安市・鎌ヶ谷市・市川市・習志野市・松戸市・船橋市・柏市

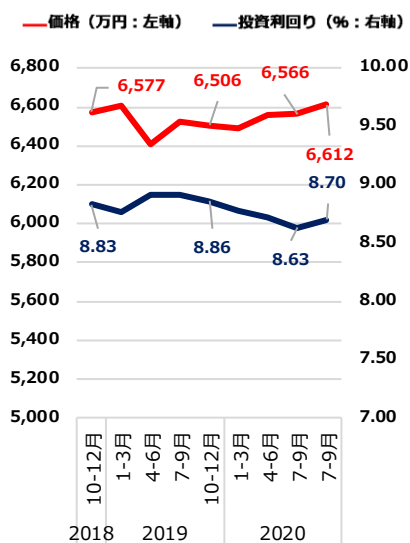
調査対象：健美家に登録された収益（投資用）不動産（区分マンション / 一棟アパート / 一棟マンション）

調査項目：投資利回り（表面利回り）、物件価格の平均値を四半期別に集計

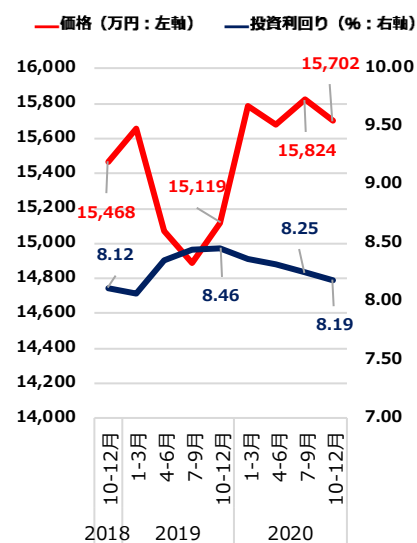
## 区分マンション



## 一棟アパート



## 一棟マンション



		2018年	2019年	2019年	2019年	2019年	2020年	2020年	2020年	2020年
		10月~12月	1月~3月	4月~6月	7月~9月	10月~12月	1月~3月	4月~6月	7月~9月	10月~12月
区分 マンション	利回り (%)	7.81	7.36	7.40	7.28	7.41	7.54	7.61	7.80	7.71
	前期比	0.06	-0.45	0.04	-0.12	0.13	0.13	0.07	0.19	-0.09
	価格 (万円)	1,400	1,551	1,578	1,575	1,567	1,529	1,515	1,449	1,497
	前期比	0.43%	10.79%	1.74%	-0.19%	-0.51%	-2.43%	-0.92%	-4.36%	3.31%
一棟 アパート	利回り (%)	8.83	8.77	8.91	8.91	8.86	8.78	8.72	8.63	8.70
	前期比	-0.03	-0.06	0.14	0.00	-0.05	-0.08	-0.06	-0.09	0.07
	価格 (万円)	6,577	6,607	6,410	6,523	6,506	6,491	6,559	6,566	6,612
	前期比	-0.54%	0.46%	-2.98%	1.76%	-0.26%	-0.23%	1.05%	0.11%	0.70%
一棟 マンション	利回り (%)	8.12	8.07	8.36	8.45	8.46	8.37	8.32	8.25	8.19
	前期比	0.07	-0.05	0.29	0.09	0.01	-0.09	-0.05	-0.07	-0.06
	価格 (万円)	15,468	15,660	15,071	14,886	15,119	15,786	15,683	15,824	15,702
	前期比	-0.89%	1.24%	-3.76%	-1.23%	1.57%	4.41%	-0.65%	0.90%	-0.77%

### 2020年10月~12月

#### ■ 区分マンション

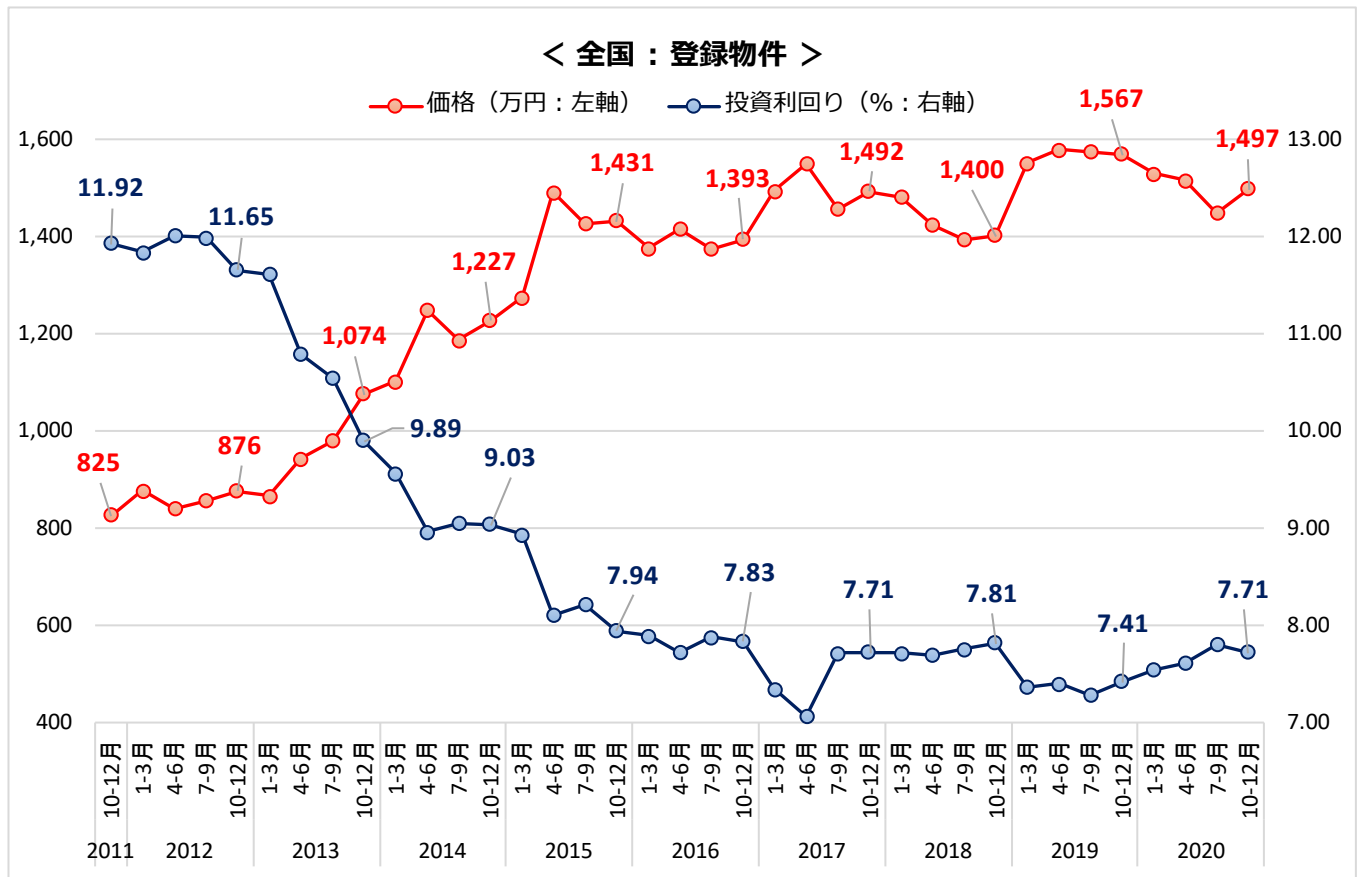
利回り 7.71% (前期比-0.09ポイント)  
価格 1,497万円 (同+3.31%)

#### ■ 一棟アパート

利回り 8.70% (同+0.07ポイント)  
価格 6,612万円 (同+0.70%)

#### ■ 一棟マンション

利回り 8.19% (同-0.06ポイント)  
価格 15,702万円 (同-0.77%)

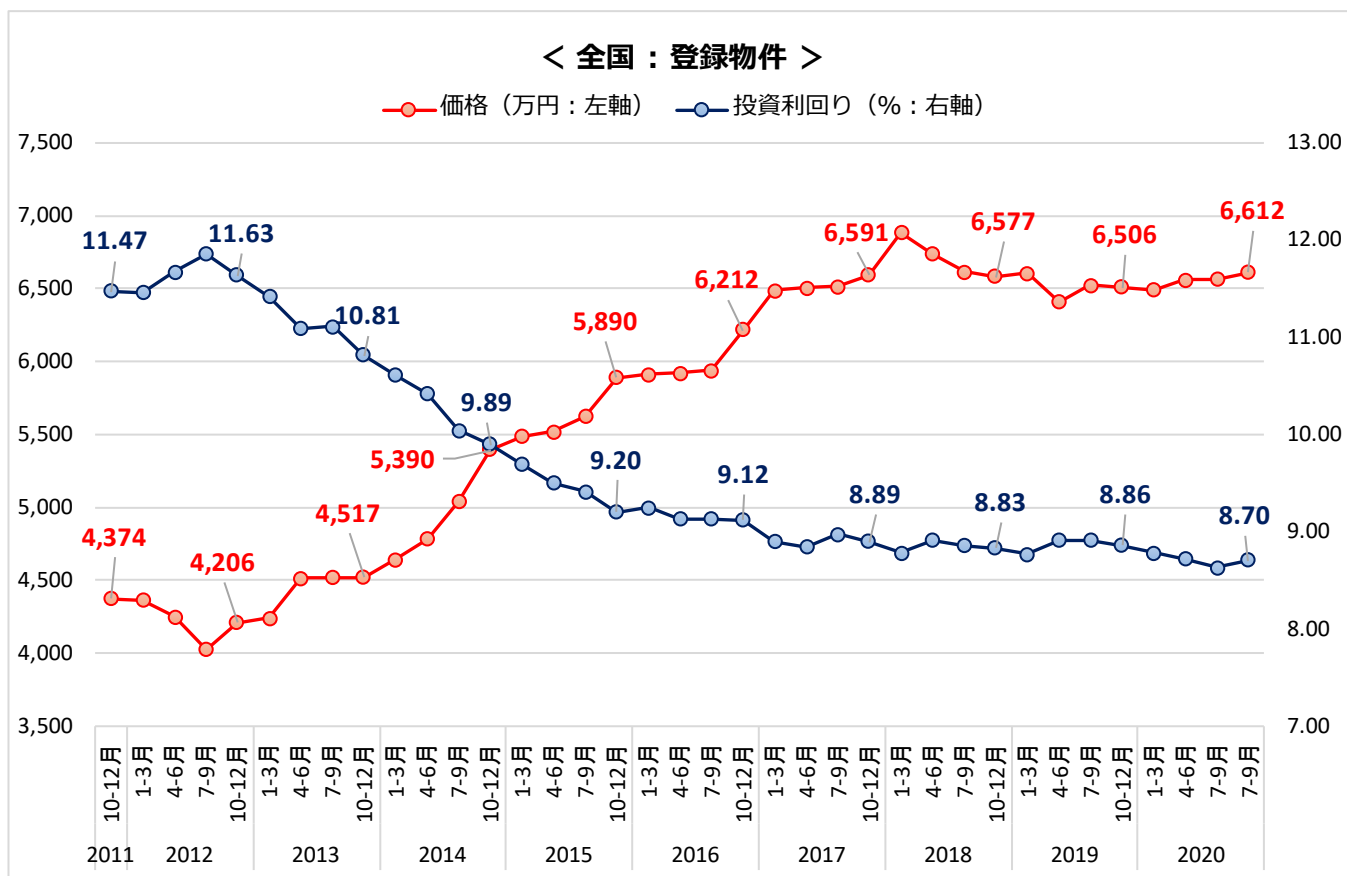


## 地域別

		2017年	2018年	2018年	2018年	2018年	2019年	2019年	2019年	2019年	2020年	2020年	2020年	2020年
		10月～12月	1月～3月	4月～6月	7月～9月	10月～12月	1月～3月	4月～6月	7月～9月	10月～12月	1月～3月	4月～6月	7月～9月	10月～12月
全国	利回り (%)	7.71	7.71	7.69	7.75	7.81	7.36	7.40	7.28	7.41	7.54	7.61	7.80	7.71
	価格 (万円)	1,492	1,481	1,424	1,394	1,400	1,551	1,578	1,575	1,567	1,529	1,515	1,449	1,497
	築年 (年)	23.6	24.0	24.2	24.5	24.9	23.8	23.8	24.1	24.8	25.9	26.5	27.8	27.9
北海道	利回り (%)	12.49	13.10	12.20	13.03	13.93	12.77	12.73	12.72	12.36	12.95	12.87	12.92	13.09
	価格 (万円)	577	614	637	562	671	655	576	623	635	616	628	642	600
	築年 (年)	35.4	33.5	33.5	34.5	35.6	34.6	34.4	35.0	35.9	35.5	35.6	35.4	35.8
東北	利回り (%)	13.58	14.98	14.12	12.36	13.23	12.76	12.60	13.15	14.52	13.25	13.92	14.73	15.08
	価格 (万円)	534	507	529	665	723	807	741	782	621	732	555	518	534
	築年 (年)	30.9	31.4	32.6	32.4	33.2	32.1	31.8	31.1	32.9	31.8	32.9	33.7	35.1
首都圏	利回り (%)	6.70	6.80	6.66	6.70	6.73	6.54	6.56	6.55	6.65	6.90	6.97	7.23	7.09
	価格 (万円)	1,822	1,849	1,802	1,791	1,817	1,874	1,943	1,897	1,854	1,791	1,796	1,703	1,758
	築年 (年)	22.7	23.3	23.2	23.6	23.9	23.2	23.4	24.4	25.0	26.4	27.2	28.1	28.2
信州・北陸	利回り (%)	18.36	18.39	17.60	17.41	17.02	16.44	17.77	17.00	20.38	17.08	16.94	16.28	17.58
	価格 (万円)	409	393	422	641	366	356	382	335	294	404	427	338	304
	築年 (年)	32.8	32.3	32.4	33.8	32.1	31.2	34.1	34.3	36.5	35.4	33.3	32.8	34.6
東海	利回り (%)	11.92	10.38	11.00	10.94	9.30	10.84	9.99	10.35	9.93	9.97	11.26	10.84	10.00
	価格 (万円)	903	862	882	932	1,042	1,082	1,088	1,145	1,243	1,427	1,125	1,078	1,346
	築年 (年)	27.7	27.1	27.1	28.0	22.4	28.5	26.0	27.6	26.1	26.6	29.2	27.9	28.3
関西	利回り (%)	8.12	8.08	8.10	8.13	8.29	8.02	7.89	7.57	7.92	7.84	7.70	7.95	7.86
	価格 (万円)	1,240	1,203	1,177	1,165	1,125	1,171	1,189	1,241	1,187	1,183	1,185	1,140	1,198
	築年 (年)	23.6	24.1	24.5	24.7	25.6	24.0	23.6	22.5	23.5	23.9	24.5	26.8	26.8
中国・四国	利回り (%)	13.95	13.82	12.71	12.17	14.06	12.81	13.03	14.55	14.22	13.56	12.91	14.64	13.19
	価格 (万円)	487	512	492	556	539	561	703	508	547	585	691	537	614
	築年 (年)	32.2	32.2	31.8	31.5	31.6	32.8	31.7	33.9	34.5	31.8	30.8	32.5	34.8
九州・沖縄	利回り (%)	10.05	9.65	9.55	9.77	9.04	9.41	10.02	9.96	9.39	9.62	9.31	9.59	9.91
	価格 (万円)	820	829	893	878	871	896	906	854	1,009	1,030	975	1,013	1,001
	築年 (年)	24.3	24.3	24.2	23.6	23.5	24.3	24.5	25.0	24.3	24.9	24.6	24.9	25.7

## 収益物件 市場動向 四半期レポート

※調査データを引用する際は、「不動産投資と収益物件の情報サイト 健美家（けんびや）」と明記をお願いいたします

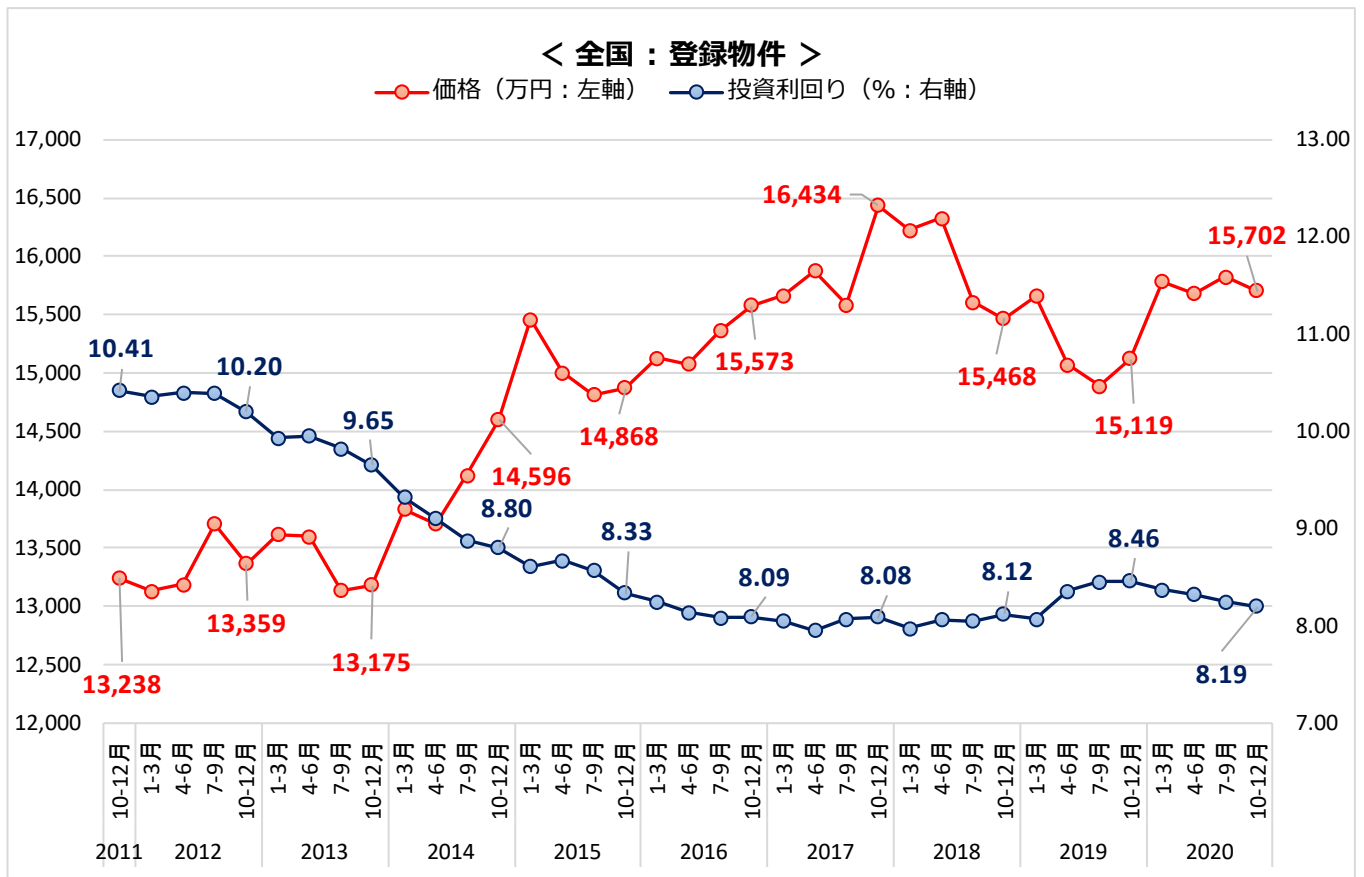


## 地域別

		2017年	2018年	2018年	2018年	2018年	2019年	2019年	2019年	2019年	2020年	2020年	2020年	2020年
		10月~12月	1月~3月	4月~6月	7月~9月	10月~12月	1月~3月	4月~6月	7月~9月	10月~12月	1月~3月	4月~6月	7月~9月	10月~12月
全国	利回り (%)	8.89	8.78	8.91	8.86	8.83	8.77	8.91	8.91	8.86	8.78	8.72	8.63	8.70
	価格 (万円)	6,591	6,882	6,740	6,613	6,577	6,607	6,410	6,523	6,506	6,491	6,559	6,566	6,612
	築年 (年)	19.9	19.9	19.9	20.2	20.1	20.4	21.3	21.2	21.6	21.6	21.6	21.6	22.0
北海道	利回り (%)	12.11	12.07	12.07	12.06	11.89	11.39	11.52	11.74	11.61	11.38	11.54	11.50	11.34
	価格 (万円)	4,071	4,020	4,021	3,890	3,851	4,038	4,218	4,067	3,901	4,005	4,030	3,989	4,335
	築年 (年)	22.7	23.1	25.4	25.3	24.0	24.2	24.1	25.1	26.4	26.2	25.4	26.8	27.3
東北	利回り (%)	11.71	11.52	11.08	11.46	11.65	11.02	11.96	11.11	11.26	11.03	10.93	10.65	10.48
	価格 (万円)	4,247	4,008	4,432	4,170	4,579	4,727	4,195	4,988	5,020	5,047	5,181	5,084	4,758
	築年 (年)	23.9	25.9	23.3	24.3	24.6	22.3	24.2	22.1	22.7	22.9	22.1	20.9	20.8
首都圏	利回り (%)	8.29	8.22	8.27	8.31	8.39	8.39	8.46	8.46	8.42	8.47	8.43	8.39	8.45
	価格 (万円)	7,233	7,560	7,436	7,221	7,082	7,055	6,862	6,988	6,963	6,826	6,864	6,816	6,908
	築年 (年)	18.8	18.7	18.6	18.9	19.2	19.5	20.6	20.6	20.9	21.2	21.2	21.2	21.6
信州・北陸	利回り (%)	12.86	13.51	12.74	11.90	11.95	11.92	13.05	12.90	13.44	12.94	15.49	15.09	13.43
	価格 (万円)	3,607	3,365	3,644	3,812	4,313	4,166	3,859	4,057	3,679	3,769	3,382	3,467	3,609
	築年 (年)	23.9	23.7	23.0	22.1	20.6	22.2	24.3	20.5	24.7	24.2	24.9	26.0	26.5
東海	利回り (%)	9.05	9.09	9.09	9.09	9.10	9.15	9.30	9.43	9.52	8.70	8.56	8.72	8.77
	価格 (万円)	5,792	5,998	6,205	6,173	6,202	6,333	6,283	5,994	6,148	6,546	6,406	6,343	6,179
	築年 (年)	15.7	16.4	16.3	17.2	17.1	18.2	17.8	17.1	17.4	15.1	15.0	15.9	16.5
関西	利回り (%)	11.17	10.74	11.07	10.71	10.27	10.12	10.12	10.16	10.01	9.76	10.05	9.51	9.91
	価格 (万円)	4,639	4,823	4,804	4,647	4,845	4,821	4,960	5,007	4,890	5,181	5,101	5,586	5,320
	築年 (年)	27.6	26.5	26.4	26.8	25.3	26.5	26.5	26.4	27.4	26.8	27.8	27.1	28.5
中国・四国	利回り (%)	11.36	11.32	11.24	11.56	11.95	11.75	11.17	11.21	11.42	11.48	11.52	11.63	11.22
	価格 (万円)	4,226	4,095	4,023	4,078	4,157	4,614	4,903	5,241	4,644	4,601	4,857	4,440	4,676
	築年 (年)	26.3	27.2	27.1	26.9	27.0	25.3	23.7	25.8	26.2	26.0	24.3	24.9	25.0
九州・沖縄	利回り (%)	8.79	8.95	8.81	9.30	9.15	9.38	9.73	9.53	10.08	9.55	9.15	9.17	9.22
	価格 (万円)	4,862	4,963	5,190	5,087	5,178	5,092	4,763	4,761	4,695	4,949	5,081	5,146	5,201
	築年 (年)	17.3	18.8	17.1	18.5	18.7	19.2	20.2	19.7	22.7	21.6	20.7	20.7	20.8

### 収益物件 市場動向 四半期レポート

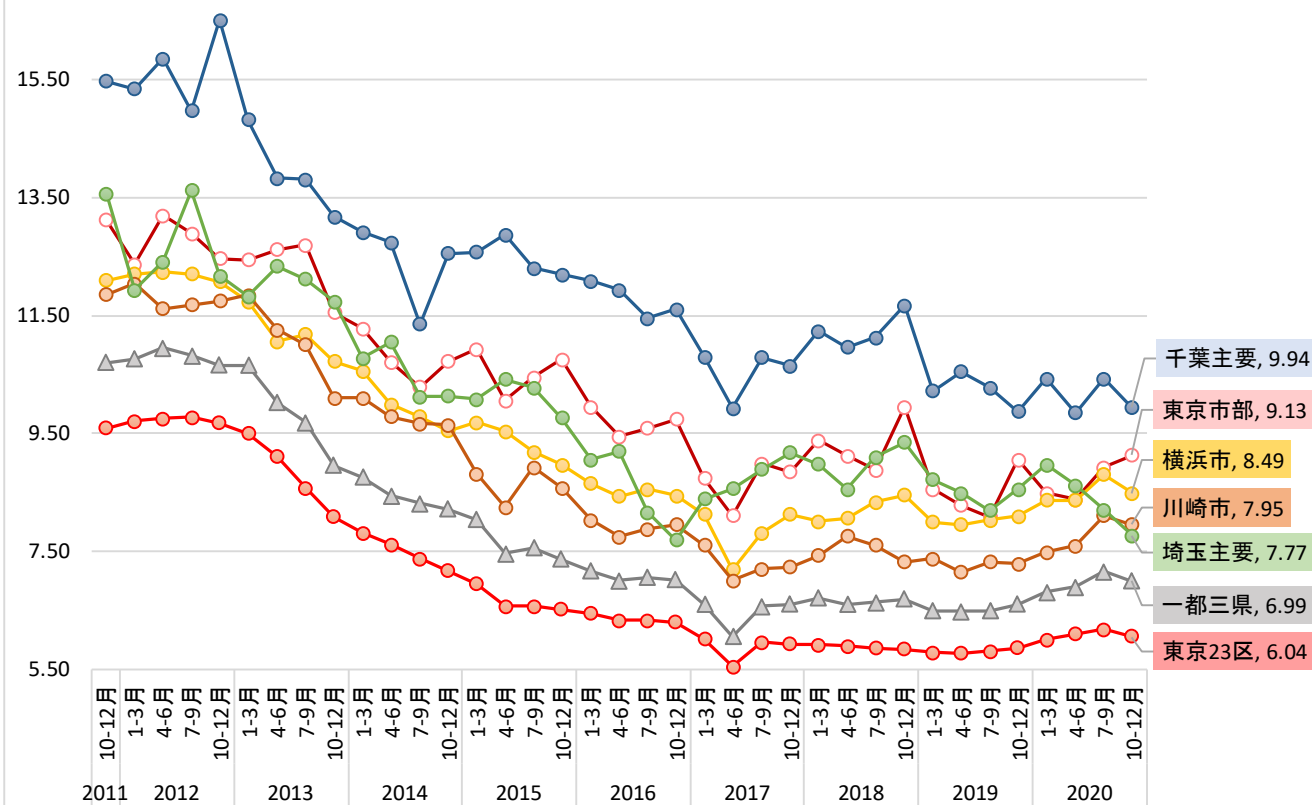
※調査データを引用する際は、「不動産投資と収益物件の情報サイト 健美家 (けんびや)」と明記をお願いいたします



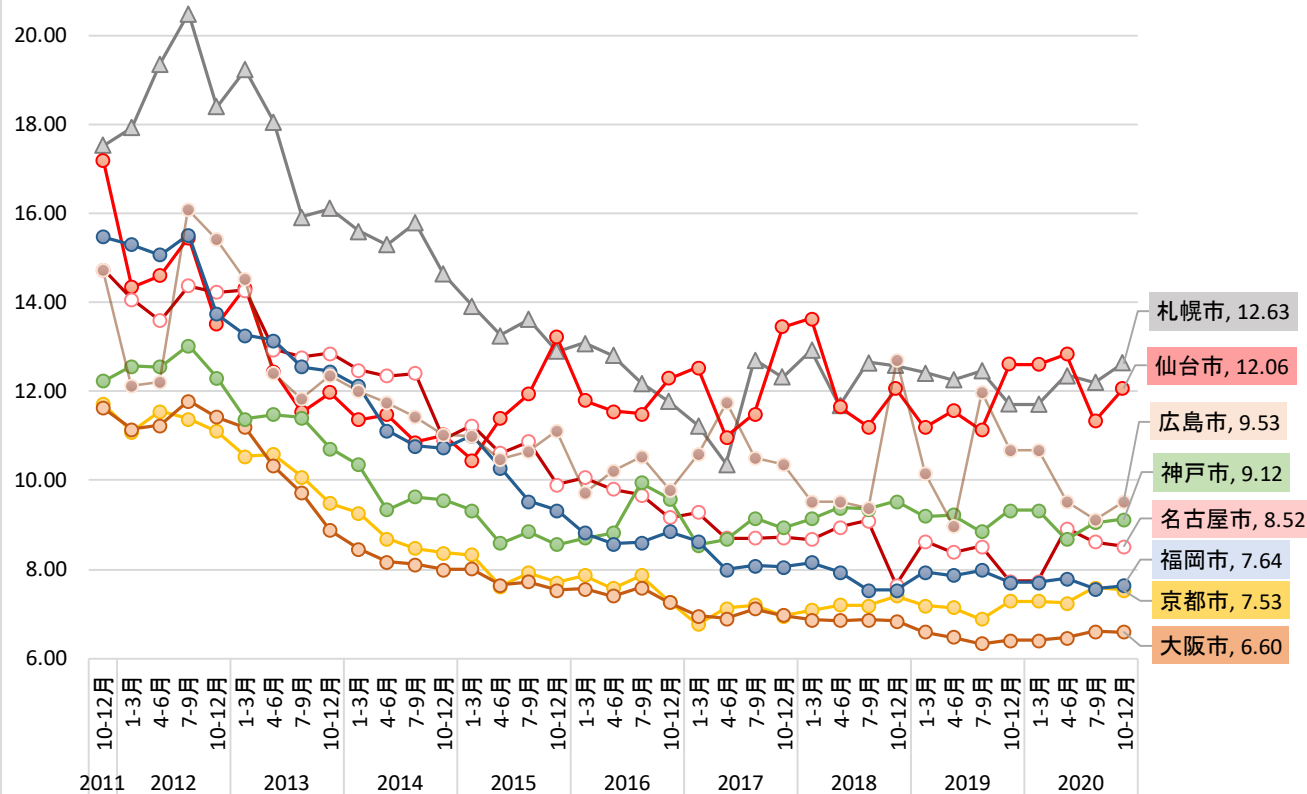
		2017年	2018年	2018年	2018年	2018年	2019年	2019年	2019年	2019年	2020年	2020年	2020年	2020年
		10月～12月	1月～3月	4月～6月	7月～9月	10月～12月	1月～3月	4月～6月	7月～9月	10月～12月	1月～3月	4月～6月	7月～9月	10月～12月
全国	利回り (%)	8.08	7.97	8.06	8.05	8.12	8.07	8.36	8.45	8.46	8.37	8.32	8.25	8.19
	価格 (万円)	16,434	16,222	16,329	15,607	15,468	15,660	15,071	14,886	15,119	15,786	15,683	15,824	15,702
	築年 (年)	25.0	25.1	25.2	25.4	25.7	25.3	25.9	26.2	26.4	26.5	27.1	27.2	27.5
北海道	利回り (%)	8.75	8.76	8.99	9.06	9.09	9.08	9.01	9.35	9.32	9.56	9.60	9.91	9.41
	価格 (万円)	13,820	13,128	12,928	13,000	12,978	12,392	12,432	12,735	12,371	12,200	12,368	13,018	13,484
	築年 (年)	19.5	20.1	22.5	22.8	21.6	22.2	21.1	22.7	23.4	24.4	24.3	23.4	24.3
東北	利回り (%)	9.51	9.12	8.78	9.73	9.88	10.43	9.55	9.06	9.24	9.60	9.66	10.72	10.08
	価格 (万円)	14,690	17,032	16,989	15,744	15,911	16,423	15,440	16,282	16,573	15,890	17,090	13,435	17,025
	築年 (年)	26.5	26.4	24.6	25.0	25.8	26.5	25.1	24.6	25.5	26.5	25.2	26.9	24.5
首都圏	利回り (%)	7.13	7.01	7.04	7.15	7.31	7.34	7.71	7.75	7.67	7.75	7.85	7.75	7.68
	価格 (万円)	19,827	20,017	20,174	18,945	18,381	18,003	17,303	17,215	17,337	17,704	16,983	17,325	16,962
	築年 (年)	23.9	23.5	23.2	23.3	24.1	23.9	25.1	25.3	25.3	25.6	26.6	26.8	27.0
信州・北陸	利回り (%)	10.37	10.46	10.50	10.65	11.36	10.44	11.17	11.57	11.35	12.06	11.35	11.71	11.88
	価格 (万円)	10,929	11,479	12,842	12,436	11,163	11,494	10,539	10,222	13,013	12,775	13,348	12,442	13,298
	築年 (年)	24.4	23.5	25.5	26.0	27.6	26.2	27.9	28.1	27.4	28.9	26.4	27.7	28.8
東海	利回り (%)	9.14	8.92	8.99	9.10	9.21	9.35	9.64	9.86	10.17	9.74	9.41	9.78	9.63
	価格 (万円)	14,256	13,878	13,813	14,011	13,324	13,517	13,395	13,241	13,027	14,373	14,089	13,685	13,914
	築年 (年)	25.2	25.1	25.2	25.9	26.3	26.3	26.5	26.4	27.3	26.8	26.2	27.1	27.5
関西	利回り (%)	8.94	8.83	8.96	8.72	8.74	8.69	8.82	8.85	9.03	8.77	8.62	8.42	8.39
	価格 (万円)	12,750	11,953	12,185	11,900	12,077	12,413	12,281	11,830	12,037	12,811	13,485	13,333	13,452
	築年 (年)	27.5	28.1	28.4	28.2	28.2	28.0	27.9	28.1	28.8	28.6	29.0	28.8	29.0
中国・四国	利回り (%)	9.99	10.19	10.11	10.12	9.75	9.81	9.78	10.18	10.11	10.65	10.69	11.05	11.05
	価格 (万円)	12,017	11,151	12,150	12,234	13,208	14,099	13,284	12,806	13,136	13,738	14,121	13,075	14,935
	築年 (年)	28.1	28.7	28.7	28.0	27.6	27.4	28.0	28.5	28.5	30.4	30.4	30.7	30.4
九州・沖縄	利回り (%)	8.31	8.14	8.20	8.18	8.21	8.26	8.38	8.53	8.55	8.55	8.33	8.43	8.59
	価格 (万円)	15,539	15,794	15,934	16,562	16,294	16,330	16,310	16,430	16,514	16,636	17,176	17,940	17,044
	築年 (年)	24.2	23.9	24.6	24.7	25.1	25.2	24.3	24.7	25.6	25.7	24.9	25.8	26.0



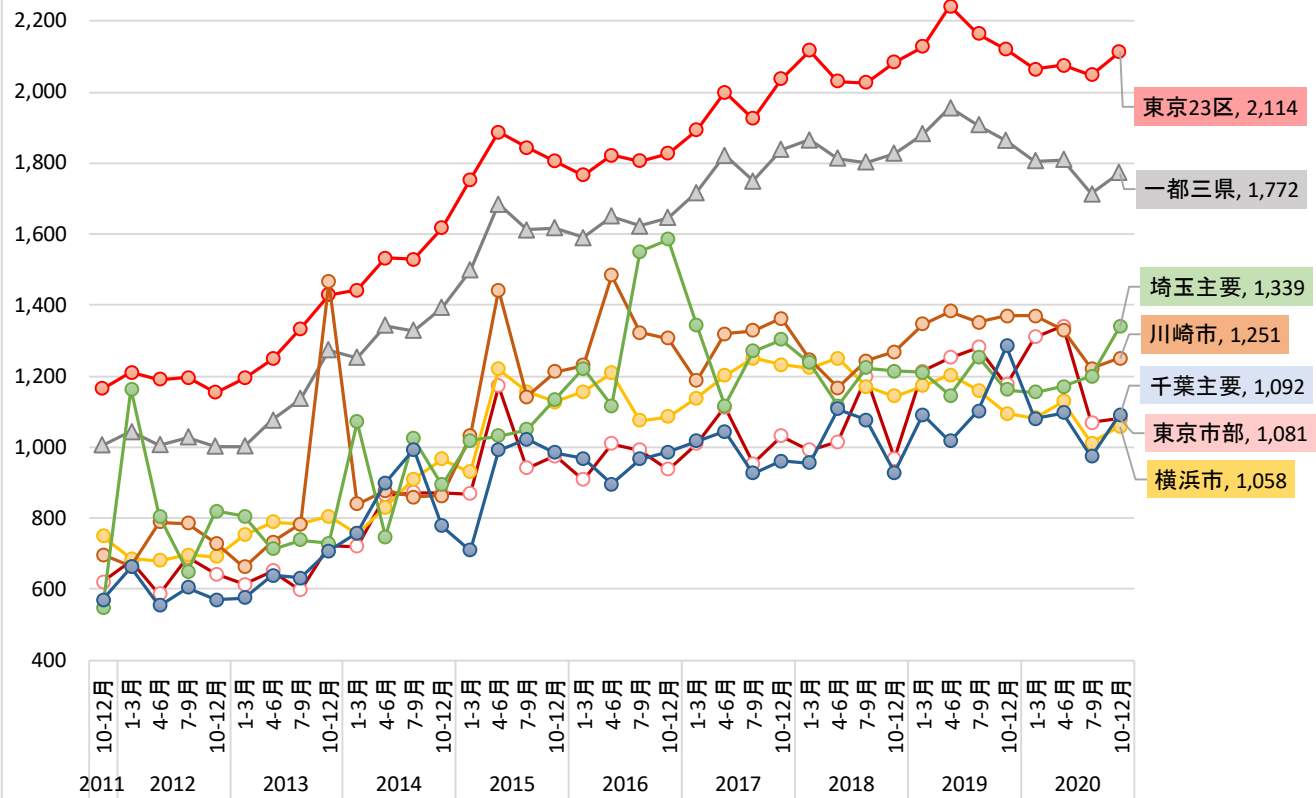
< 一都三県：利回り推移 (登録) >



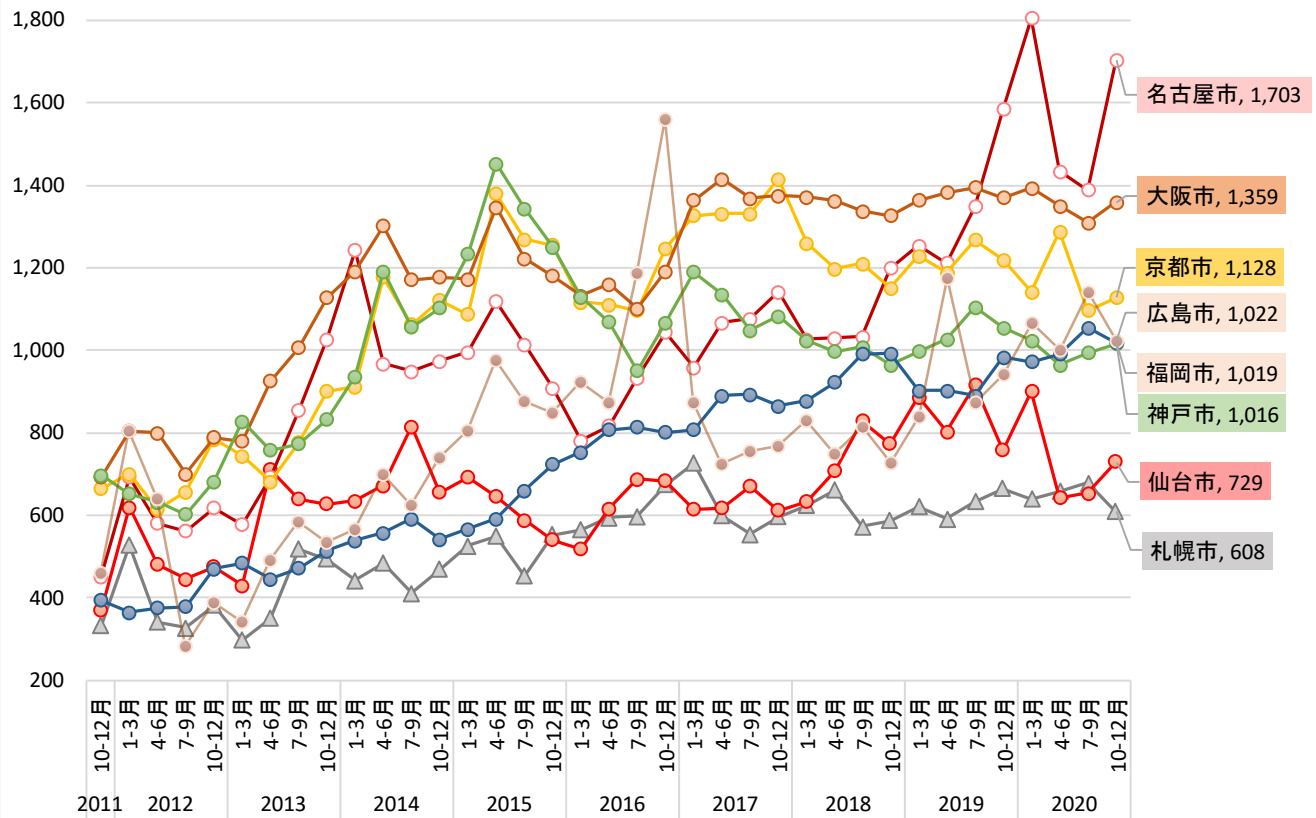
< 主要都市：利回り推移 (登録) >



＜ 一都三県：価格推移（登録） ＞



＜ 主要都市：価格推移（登録） ＞





単位:%

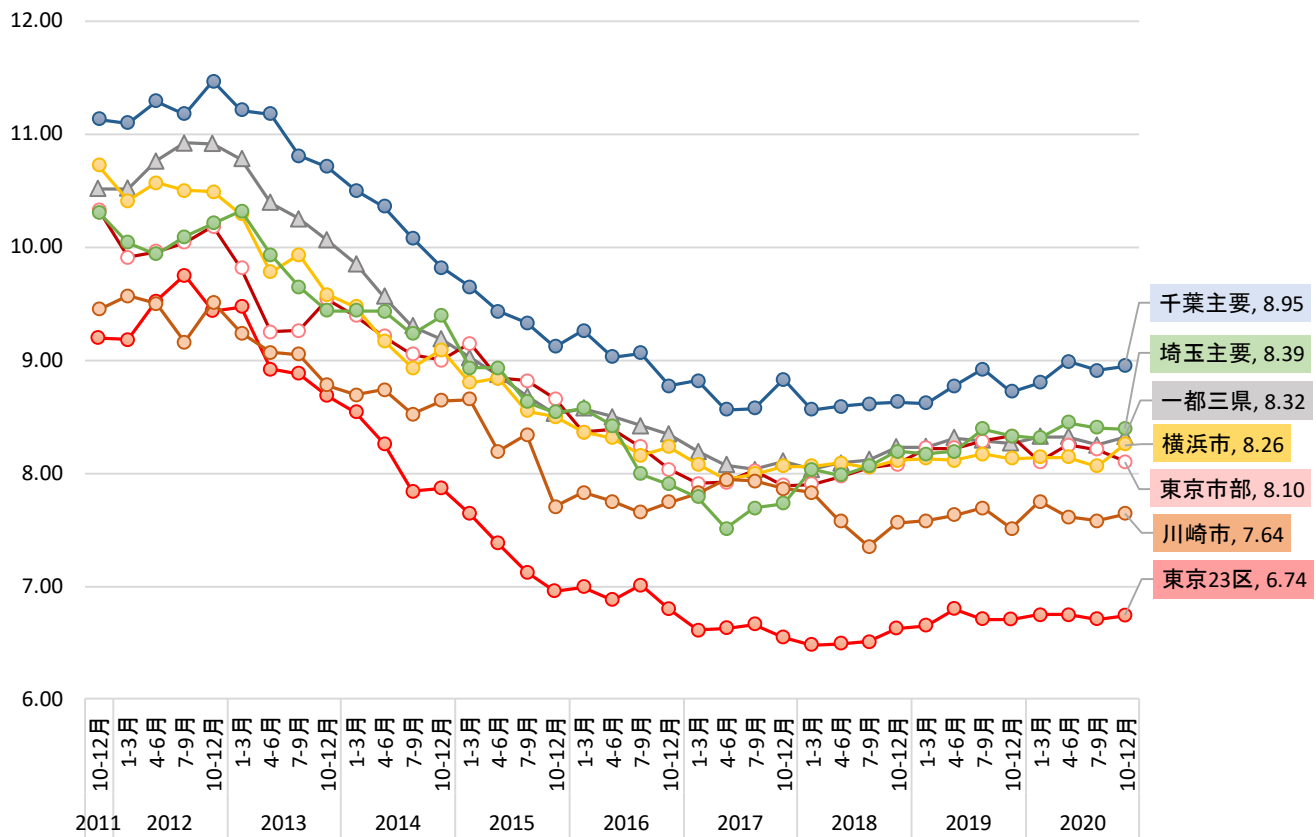
		2017年 10月~12月	2018年 1月~3月	2018年 4月~6月	2018年 7月~9月	2018年 10月~12月	2019年 1月~3月	2019年 4月~6月	2019年 7月~9月	2019年 10月~12月	2020年 1月~3月	2020年 4月~6月	2020年 7月~9月	2020年 10月~12月
全国	築10年未満	5.37	5.36	5.34	5.29	5.29	5.06	5.05	5.02	5.03	4.82	4.79	4.78	4.79
	築10年~	5.80	5.78	5.78	5.80	5.73	5.52	5.48	5.45	5.44	5.46	5.43	5.44	5.45
	築20年~	9.37	9.23	9.17	9.24	9.30	8.95	9.06	8.87	8.95	8.99	8.98	8.98	8.87
一都三県	築10年未満	5.00	4.92	4.90	4.85	4.79	4.71	4.61	4.55	4.52	4.50	4.48	4.50	4.48
	築10年~	5.32	5.30	5.26	5.22	5.16	5.14	5.10	5.06	5.06	5.05	5.04	5.03	5.00
	築20年~	7.92	7.96	7.81	7.81	7.94	7.80	7.80	7.71	7.81	7.95	7.96	8.13	7.95
東京23区	築10年未満	4.98	4.90	4.88	4.83	4.77	4.68	4.58	4.53	4.50	4.47	4.44	4.46	4.45
	築10年~	5.29	5.25	5.21	5.16	5.12	5.07	5.02	4.99	4.98	4.97	4.95	4.93	4.89
	築20年~	6.82	6.80	6.76	6.69	6.71	6.76	6.77	6.73	6.80	6.88	6.98	7.00	6.83
東京市部	築10年未満	5.29	5.27	5.32	5.03	5.08	4.92	4.83	4.74	4.69	4.61	4.62	4.81	4.74
	築10年~	5.41	5.74	5.96	5.71	5.75	5.47	5.42	5.33	5.30	5.50	5.51	5.60	5.54
	築20年~	9.80	10.01	9.96	9.88	10.86	9.65	9.45	9.26	10.24	9.67	9.46	9.68	9.84
横浜市	築10年未満	5.16	5.14	5.05	4.95	4.92	4.87	4.74	4.69	4.70	4.67	4.61	4.69	4.66
	築10年~	5.52	5.49	5.42	5.46	5.38	5.52	5.47	5.38	5.52	5.45	5.40	5.34	5.33
	築20年~	9.02	8.82	9.05	9.26	9.26	8.96	8.98	9.04	8.99	9.17	9.10	9.38	9.13
川崎市	築10年未満	5.06	5.07	5.02	4.97	4.83	4.83	4.70	4.63	4.56	4.64	4.62	4.66	4.60
	築10年~	5.84	5.73	5.70	5.44	5.48	5.41	5.41	5.34	5.46	5.30	5.23	5.31	5.25
	築20年~	8.05	8.23	8.51	8.44	8.16	8.47	8.44	8.49	8.60	8.66	8.59	8.84	8.84
埼玉主要都市	築10年未満	5.80	5.76	5.70	5.72	5.64	5.63	5.28	5.07	4.71	4.97	5.14	5.05	4.95
	築10年~	5.66	5.86	5.60	5.92	5.77	5.84	5.52	5.53	5.60	5.61	5.62	5.67	5.51
	築20年~	10.43	9.73	9.29	9.94	10.28	9.77	9.61	9.58	9.59	10.03	9.49	8.96	8.75
千葉主要都市	築10年未満	5.62	5.75	5.13	5.26	5.85	5.86	5.54	5.55	4.57	4.98	5.32	4.61	4.67
	築10年~	7.02	6.67	6.44	6.35	6.40	5.87	6.06	6.14	6.31	6.38	5.92	5.89	6.29
	築20年~	11.05	12.21	11.51	11.99	12.19	11.14	11.33	11.29	10.85	11.13	10.58	11.06	10.79
札幌市	築10年未満	6.96	6.96	7.25		5.53	5.52	5.64	5.66			4.72	5.03	5.03
	築10年~	8.21	7.82	6.28	6.54	7.03	6.20	6.47	6.46	6.29	6.32	6.56	6.30	6.33
	築20年~	12.38	13.13	11.94	12.83	12.79	12.58	12.39	12.58	11.83	12.77	12.66	12.53	12.87
仙台市	築10年未満			4.61	5.14	4.38	4.60	5.22	4.40	4.49	4.49	4.49		4.96
	築10年~	7.16	7.58	6.36	6.62	7.17	6.36	7.07	6.40	5.74	6.47	6.21	6.44	7.76
	築20年~	13.90	13.93	11.95	11.47	12.37	11.75	12.08	11.68	13.07	12.00	13.33	11.77	12.53
名古屋市	築10年未満	5.80	6.12	5.61	5.75	5.76	5.51	5.36	5.12	5.04	5.07	5.04	5.12	5.14
	築10年~	6.46	6.18	6.39	6.10	6.11	5.79	5.95	5.72	5.66	5.80	5.87	6.10	5.92
	築20年~	10.15	9.99	10.47	10.44	10.10	9.96	10.33	10.67	10.64	10.72	11.19	11.04	10.76
京都市	築10年未満	5.64	5.43	5.55	5.57	5.14	5.13	4.99	4.93	4.83	4.99	5.05	4.93	4.75
	築10年~	5.72	5.71	5.66	5.80	5.99	5.75	5.51	5.34	5.39	5.64	5.62	5.68	5.76
	築20年~	8.25	8.39	8.37	8.28	8.42	8.58	8.54	8.50	9.03	8.83	8.62	8.73	8.66
大阪市	築10年未満	5.45	5.43	5.36	5.39	5.34	5.26	5.19	5.17	5.14	5.14	5.15	5.11	5.12
	築10年~	6.25	6.21	6.15	6.17	6.10	5.97	5.85	5.84	5.83	5.77	5.75	5.73	5.71
	築20年~	8.38	8.19	8.19	8.19	8.08	8.01	8.01	7.81	7.90	7.84	7.98	7.76	7.68
神戸市	築10年未満	6.02	6.32	6.75	6.35	7.35	7.22	7.25	7.20	7.02	5.39	5.26	5.39	5.46
	築10年~	6.68	6.75	6.77	6.84	6.49	6.39	6.27	6.07	6.69	6.47	6.19	6.72	6.62
	築20年~	10.54	10.50	10.71	10.77	10.86	10.63	10.75	10.42	11.06	10.55	10.06	10.21	10.24
広島市	築10年未満	5.31	5.61	5.50	5.24	5.03	5.27	5.13	5.36	5.14	4.83	4.10	3.37	3.37
	築10年~	6.38	6.12	6.28	6.73	6.63	6.32	6.32	6.02	5.76	5.74	5.77	5.73	6.03
	築20年~	10.60	9.81	9.93	9.90	13.35	10.92	10.00	13.46	11.82	10.14	10.54	9.99	10.25
福岡市	築10年未満	5.53	5.46	5.42	5.55	5.41	5.33	5.32	5.31	5.21	5.15	5.19	5.03	5.01
	築10年~	6.40	6.29	6.15	6.22	6.13	6.26	6.25	6.12	6.06	5.98	5.90	5.86	5.92
	築20年~	9.55	9.34	9.45	9.07	8.97	9.41	9.31	9.34	9.14	9.30	9.21	9.03	8.97

単位:万円

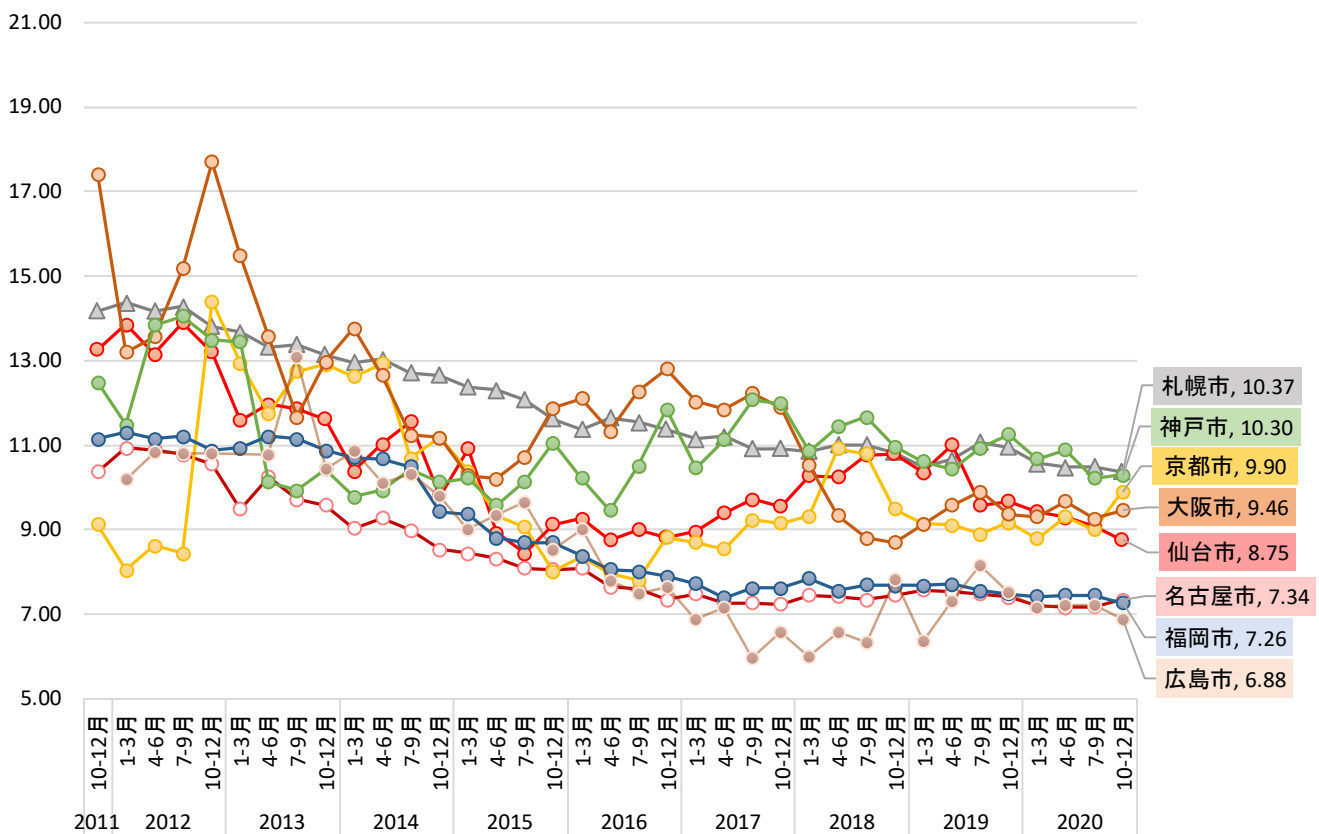
		2017年	2018年	2018年	2018年	2018年	2019年	2019年	2019年	2019年	2020年	2020年	2020年	2020年
		10月~12月	1月~3月	4月~6月	7月~9月	10月~12月	1月~3月	4月~6月	7月~9月	10月~12月	1月~3月	4月~6月	7月~9月	10月~12月
全国	築10年未満	2,315	2,352	2,306	2,268	2,327	2,450	2,545	2,499	2,554	2,636	2,744	2,852	2,886
	築10年~	1,983	1,983	1,912	1,862	1,912	2,068	2,124	2,055	2,091	2,092	2,136	2,143	2,189
	築20年~	1,011	1,025	980	978	971	1,052	1,039	1,088	1,088	1,075	1,063	1,028	1,070
一都三県	築10年未満	2,629	2,789	2,661	2,738	2,791	2,831	3,131	3,048	3,038	3,183	3,353	3,528	3,449
	築10年~	2,357	2,416	2,382	2,375	2,424	2,436	2,559	2,494	2,481	2,490	2,574	2,592	2,646
	築20年~	1,288	1,332	1,285	1,285	1,295	1,302	1,295	1,344	1,319	1,294	1,294	1,214	1,279
東京23区	築10年未満	2,683	2,868	2,709	2,799	2,861	2,907	3,252	3,148	3,133	3,295	3,475	3,639	3,577
	築10年~	2,364	2,440	2,407	2,408	2,463	2,504	2,659	2,586	2,569	2,571	2,641	2,673	2,760
	築20年~	1,505	1,600	1,513	1,508	1,556	1,544	1,553	1,589	1,559	1,526	1,521	1,488	1,569
東京市部	築10年未満	1,942	1,910	1,852	2,417	1,908	2,250	2,495	2,304	2,250	2,589	2,476	2,428	2,884
	築10年~	2,124	2,100	1,778	1,723	1,713	1,864	1,928	1,937	1,963	1,837	2,042	1,888	2,032
	築20年~	785	819	833	989	809	964	933	994	922	1,067	1,070	872	882
横浜市	築10年未満	2,060	2,045	2,289	2,157	2,054	2,195	2,374	2,331	2,338	2,206	2,567	2,971	2,528
	築10年~	2,478	2,489	2,427	2,247	2,252	2,013	2,050	1,976	1,895	1,971	2,278	2,141	2,218
	築20年~	922	907	875	865	887	858	852	845	807	843	851	781	827
川崎市	築10年未満	2,368	2,170	2,200	2,148	2,213	2,163	2,194	2,414	2,448	2,704	2,633	2,806	2,750
	築10年~	1,849	1,776	1,874	2,055	1,944	2,087	2,045	2,001	1,885	2,158	2,423	2,716	2,399
	築20年~	1,010	944	897	948	962	968	924	925	917	869	897	871	864
埼玉主要都市	築10年未満	1,872	2,134	2,056	2,059	2,283	2,127	2,095	2,187	1,961	2,134	2,176	2,318	2,697
	築10年~	2,974	1,971	1,906	2,143	2,408	1,995	1,874	1,892	1,920	2,265	2,347	2,120	2,049
	築20年~	1,082	1,097	906	965	884	917	871	949	941	843	897	957	1,004
千葉主要都市	築10年未満	3,075	4,480	4,470	2,868	2,853	2,442	2,498	2,325	4,514	3,050	3,340	4,130	2,991
	築10年~	1,742	1,485	2,244	2,304	1,734	1,941	2,132	1,952	2,168	2,151	2,471	2,456	2,183
	築20年~	844	828	912	859	848	911	821	916	995	883	873	771	859
札幌市	築10年未満	5,463	2,870	2,150		1,950	1,790	2,790	3,980		2,650	3,560	3,526	3,525
	築10年~	2,200	2,879	2,414	2,449	2,423	3,252	2,812	2,872	2,783	2,440	2,328	2,709	2,670
	築20年~	537	543	587	526	519	562	548	589	615	582	572	579	535
仙台市	築10年未満			4,680	4,200	2,819	3,880	3,644	4,010	3,019	3,354	3,019		3,999
	築10年~	1,112	1,582	1,620	2,052	1,909	2,271	1,657	2,301	2,564	1,803	2,083	1,913	850
	築20年~	578	583	635	731	692	694	644	755	657	802	545	575	576
名古屋市	築10年未満	1,736	1,452	1,758	1,480	1,578	2,391	2,135	2,495	2,467	3,520	2,978	2,797	3,847
	築10年~	1,637	1,450	1,469	1,682	1,290	2,092	1,557	1,706	1,884	1,979	1,931	1,606	1,648
	築20年~	856	814	742	825	846	841	790	843	957	974	811	809	889
京都市	築10年未満	2,175	1,875	1,998	2,044	2,096	2,218	1,981	1,946	2,006	1,893	1,892	2,037	2,121
	築10年~	1,700	1,692	1,659	1,631	1,627	1,603	1,556	1,683	1,679	1,579	1,949	1,708	1,716
	築20年~	897	815	779	808	781	772	818	810	764	776	791	724	747
大阪市	築10年未満	2,013	2,037	2,057	1,924	1,978	1,893	1,821	1,881	1,851	1,823	1,850	1,891	2,005
	築10年~	1,434	1,439	1,443	1,435	1,467	1,482	1,543	1,499	1,497	1,572	1,553	1,561	1,575
	築20年~	948	932	930	958	922	945	932	931	928	914	872	939	980
神戸市	築10年未満	1,784	1,680	1,664	1,636	1,512	1,472	1,562	1,638	1,688	1,729	1,611	1,685	1,827
	築10年~	1,393	1,377	1,367	1,374	1,394	1,365	1,372	1,482	1,444	1,397	1,382	1,461	1,492
	築20年~	764	757	744	765	729	753	760	785	723	704	723	771	785
広島市	築10年未満	6,100	1,400	1,466	2,310	2,516	1,888	3,054	2,293	2,770	3,260	4,480	6,740	6,740
	築10年~	3,093	2,793	1,937	1,983	2,080	2,160	2,090	1,984	2,177	2,063	1,983	2,164	1,645
	築20年~	627	698	647	632	571	631	705	532	634	788	680	781	790
福岡市	築10年未満	1,495	1,567	1,626	1,485	1,566	1,600	1,630	1,653	1,815	1,739	1,836	1,892	2,033
	築10年~	1,108	1,203	1,210	1,247	1,286	1,168	1,149	1,198	1,235	1,262	1,310	1,314	1,244
	築20年~	591	638	644	687	689	630	645	642	701	708	676	757	749



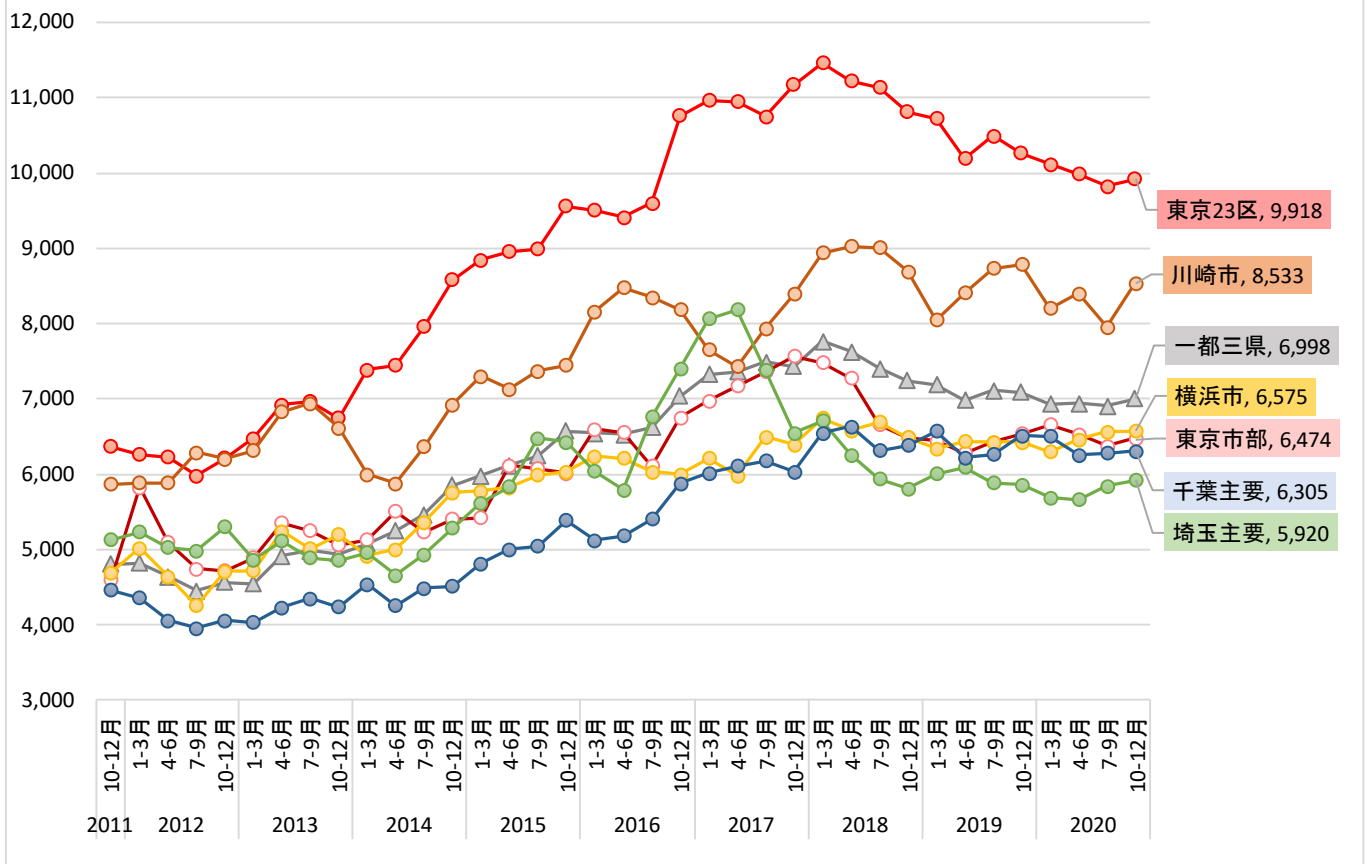
< 一都三県：利回り推移 (登録) >



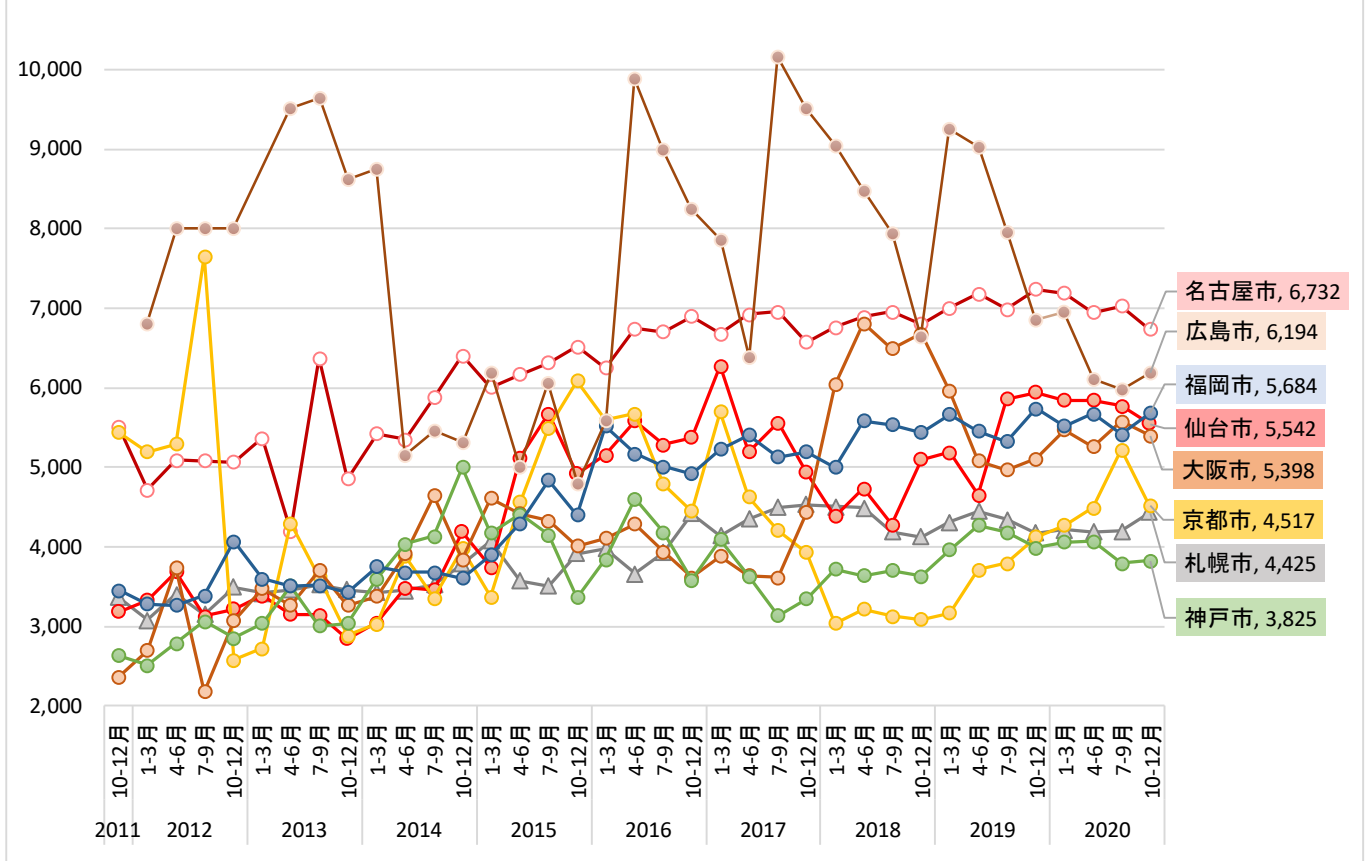
< 主要都市：利回り推移 (登録) >



< 一都三県：価格推移（登録） >



< 主要都市：価格推移（登録） >



単位:%

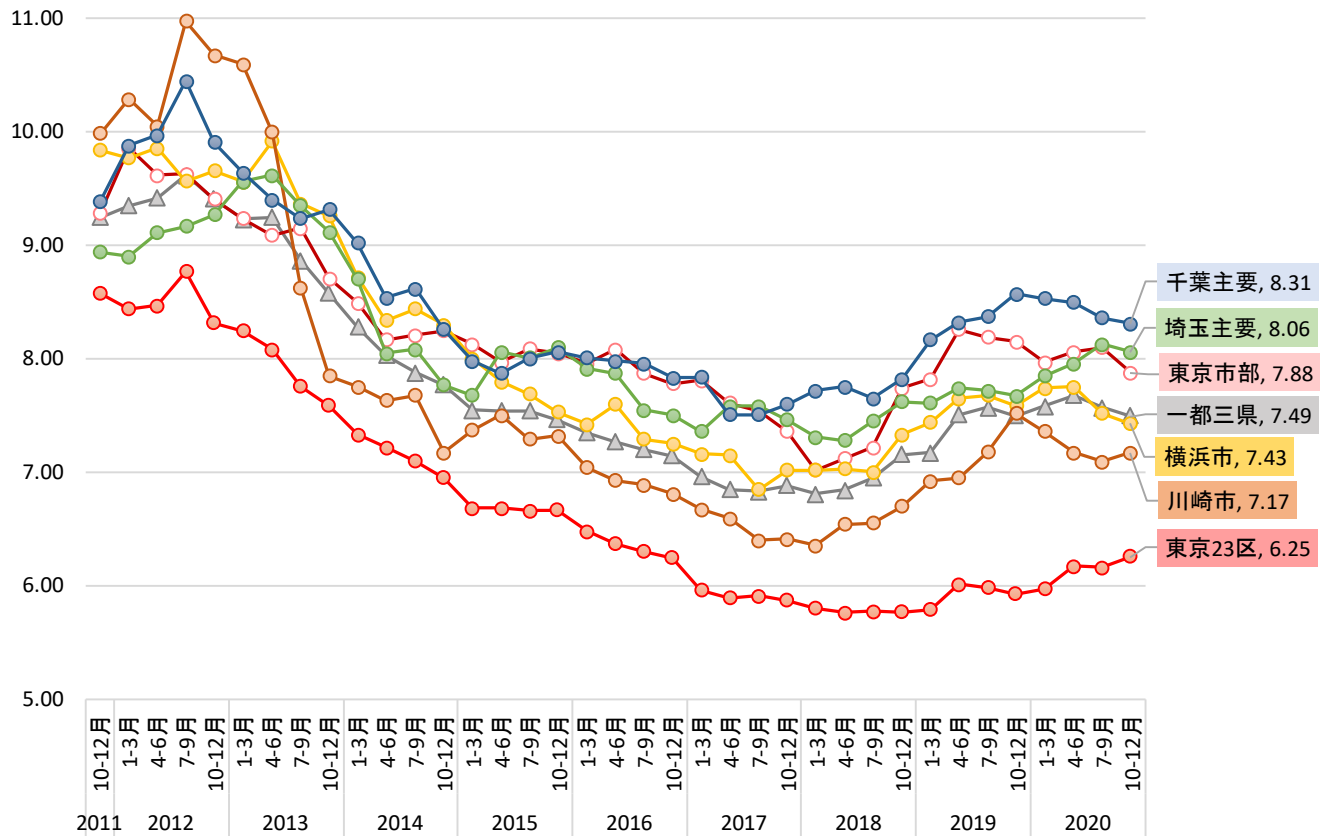
		2017年 10月~12月	2018年 1月~3月	2018年 4月~6月	2018年 7月~9月	2018年 10月~12月	2019年 1月~3月	2019年 4月~6月	2019年 7月~9月	2019年 10月~12月	2020年 1月~3月	2020年 4月~6月	2020年 7月~9月	2020年 10月~12月
全国	築10年未満	6.86	6.83	6.89	6.91	6.88	6.96	6.95	6.90	6.94	6.96	6.98	6.94	6.94
	築10年~	8.18	8.03	8.09	8.12	8.02	8.02	8.11	8.22	8.32	8.09	8.03	7.97	7.88
	築20年~	10.28	10.14	10.33	10.17	10.17	9.99	10.11	10.14	10.00	9.92	9.85	9.74	9.88
一都三県	築10年未満	6.76	6.74	6.81	6.85	6.85	6.94	6.92	6.85	6.94	6.98	7.01	6.97	6.97
	築10年~	7.57	7.45	7.43	7.61	7.59	7.63	7.64	7.63	7.75	7.68	7.63	7.60	7.51
	築20年~	9.11	9.07	9.13	9.09	9.27	9.20	9.24	9.27	9.14	9.23	9.23	9.15	9.27
東京23区	築10年未満	6.07	6.03	6.08	6.02	6.12	6.25	6.28	6.21	6.26	6.20	6.28	6.28	6.22
	築10年~	6.04	6.13	6.15	6.24	6.75	6.72	6.62	6.55	6.46	6.62	6.70	6.45	6.26
	築20年~	7.33	7.23	7.15	7.18	7.31	7.18	7.46	7.42	7.31	7.46	7.33	7.32	7.43
東京市部	築10年未満	6.57	6.62	6.65	6.64	6.78	7.00	6.91	6.86	6.97	7.04	6.80	6.82	6.70
	築10年~	7.37	7.30	7.00	7.18	7.08	7.23	7.12	7.08	7.46	7.37	7.29	7.51	7.24
	築20年~	8.68	8.65	8.80	8.71	8.71	8.80	8.82	8.91	8.97	8.61	8.82	8.79	8.82
横浜市	築10年未満	7.69	7.79	7.85	7.73	7.65	7.64	7.58	7.57	7.57	7.65	7.57	7.53	7.58
	築10年~	7.64	7.67	7.53	7.54	7.69	7.92	7.91	8.01	8.18	8.04	7.98	7.88	8.06
	築20年~	8.56	8.46	8.53	8.63	8.78	8.68	8.70	8.88	8.65	8.71	8.77	8.69	9.02
川崎市	築10年未満	7.13	7.16	7.01	7.06	7.12	7.18	7.33	7.24	7.27	7.20	7.25	7.11	7.22
	築10年~	7.66	7.71	6.98	6.86	7.03	7.64	7.28	7.19	7.28	7.33	7.02	7.12	7.46
	築20年~	9.07	8.88	8.71	8.46	8.90	8.87	8.76	8.81	8.21	8.91	8.38	8.36	8.62
埼玉主要都市	築10年未満	6.51	6.74	6.68	6.70	6.66	6.93	6.52	6.68	7.07	7.20	7.18	7.21	7.34
	築10年~	7.17	7.12	7.27	6.89	7.33	7.39	8.13	9.09	9.06	8.16	7.57	7.32	7.21
	築20年~	8.75	8.99	8.70	8.64	8.75	8.81	9.02	9.06	8.81	8.77	8.99	8.99	8.95
千葉主要都市	築10年未満	7.29	7.36	7.46	7.43	7.43	7.53	7.42	7.23	7.12	7.14	7.17	7.25	7.05
	築10年~	7.41	7.50	7.56	7.61	7.79	7.87	7.81	7.83	7.87	8.23	8.36	8.32	8.21
	築20年~	9.63	9.33	9.38	9.48	9.43	9.35	9.49	9.64	9.34	9.41	9.58	9.43	9.56
札幌市	築10年未満	8.53	8.41	8.65	8.37	8.69	8.36	8.33	8.63	8.48	8.37	8.16	8.26	7.41
	築10年~	9.38	9.27	9.33	9.56	9.50	9.41	9.54	9.87	9.58	9.34	9.71	9.62	9.07
	築20年~	12.27	12.00	11.80	11.58	11.49	11.01	11.31	11.73	11.46	11.07	10.91	10.89	10.81
仙台市	築10年未満	6.88	6.69	6.87	7.06	6.58	6.96	6.51	6.28	6.10	6.02	6.34	6.94	7.11
	築10年~	9.42	9.40	10.00	9.73	8.63	8.52	8.63	8.52	8.46	8.19	7.96	7.63	7.62
	築20年~	11.61	11.48	11.64	11.70	12.07	11.93	12.49	11.53	11.46	11.00	11.10	11.09	10.79
名古屋市	築10年未満	7.03	7.17	7.08	6.93	6.77	6.75	6.73	6.75	6.70	6.75	6.61	6.52	6.60
	築10年~	7.67	7.77	7.97	7.67	8.13	8.29	8.48	8.74	8.36	8.01	8.39	8.22	8.23
	築20年~	7.58	8.08	8.20	8.31	9.13	9.13	9.10	9.68	9.24	9.00	8.55	8.56	8.42
京都市	築10年未満	6.18	5.97	6.11	6.12	6.41	6.67	6.18	5.88	5.93	5.97	5.86	6.10	6.23
	築10年~	7.51	6.80		7.35	7.55	7.62	7.62	6.69	7.30	6.84	7.27	6.02	7.38
	築20年~	10.11	10.34	11.93	11.82	10.25	9.85	9.43	9.41	9.92	9.35	10.03	9.54	10.60
大阪市	築10年未満	7.06	6.98	7.03	6.98	6.90	7.12	6.97	7.06	6.89	6.53	6.41	6.56	6.40
	築10年~	6.68	7.32	7.32		8.22	8.80	8.75	9.46	8.96	8.10	7.66	7.52	7.73
	築20年~	14.03	14.03	13.33	11.40	11.95	11.82	12.70	13.05	12.20	12.07	12.37	12.31	12.32
神戸市	築10年未満	6.76	6.74	6.97	6.76	6.75	6.86	7.03	7.35	7.33	7.27	7.35	7.30	7.04
	築10年~	11.17	11.64	9.70	8.40	8.86	8.85	9.75	9.97	10.71	10.70	11.57	11.37	10.00
	築20年~	15.33	13.15	13.94	14.13	13.20	12.89	12.37	12.63	12.44	11.85	12.18	11.33	11.44
広島市	築10年未満	5.35	5.13	6.25	6.47	7.19	6.06	6.14	5.61	5.16	5.26	5.89	5.82	5.47
	築10年~	8.80		7.10					10.57	10.57	10.57	8.04	10.48	7.87
	築20年~	6.58	6.40	6.91	6.13	8.68	6.82	8.62	8.80	8.09	8.00	8.49	9.02	9.14
福岡市	築10年未満	6.87	6.85	6.87	6.89	6.66	6.79	6.67	6.61	6.53	6.38	6.84	6.62	6.59
	築10年~	7.86	7.76	7.74	7.70	7.58	7.52	7.71	7.28	7.18	7.31	7.25	7.39	7.04
	築20年~	8.92	9.45	8.90	9.16	9.43	9.38	9.91	9.15	8.97	8.86	9.04	8.69	8.65



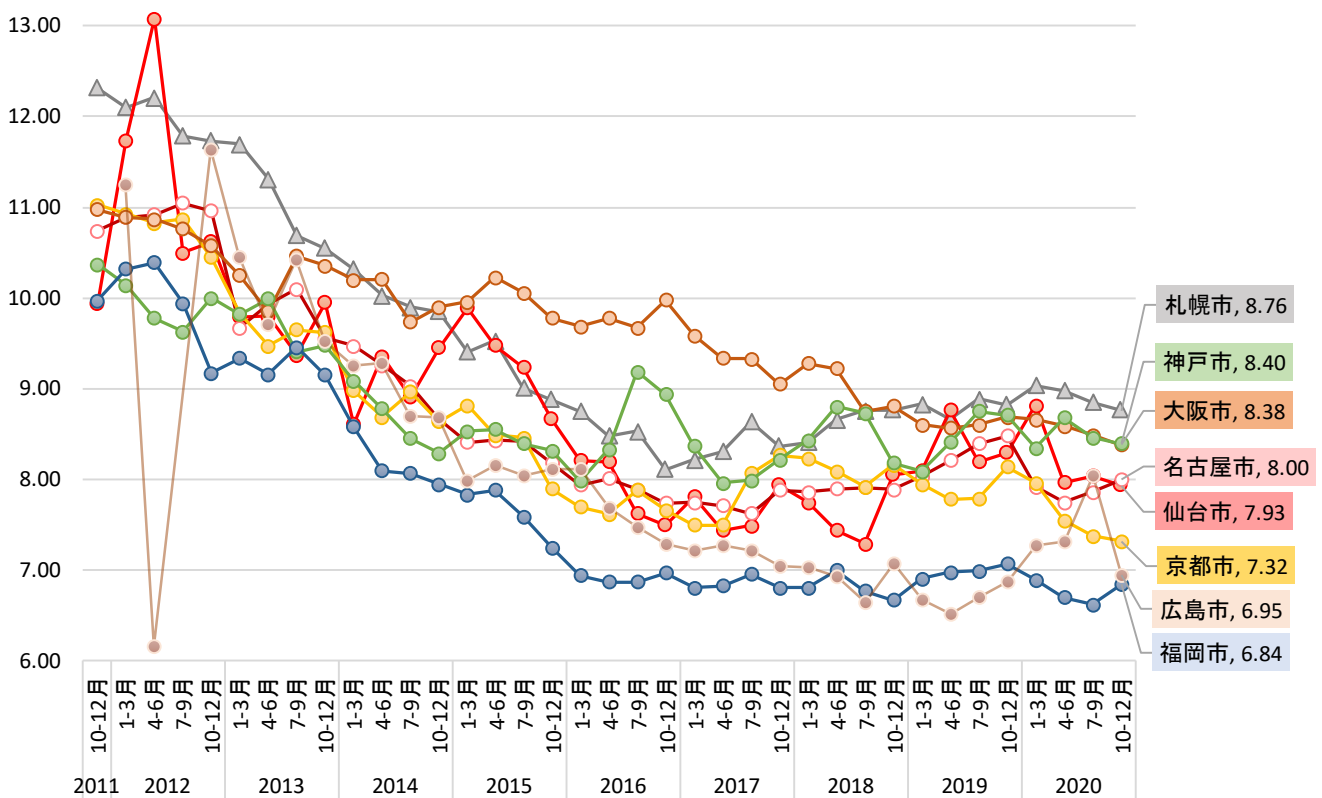




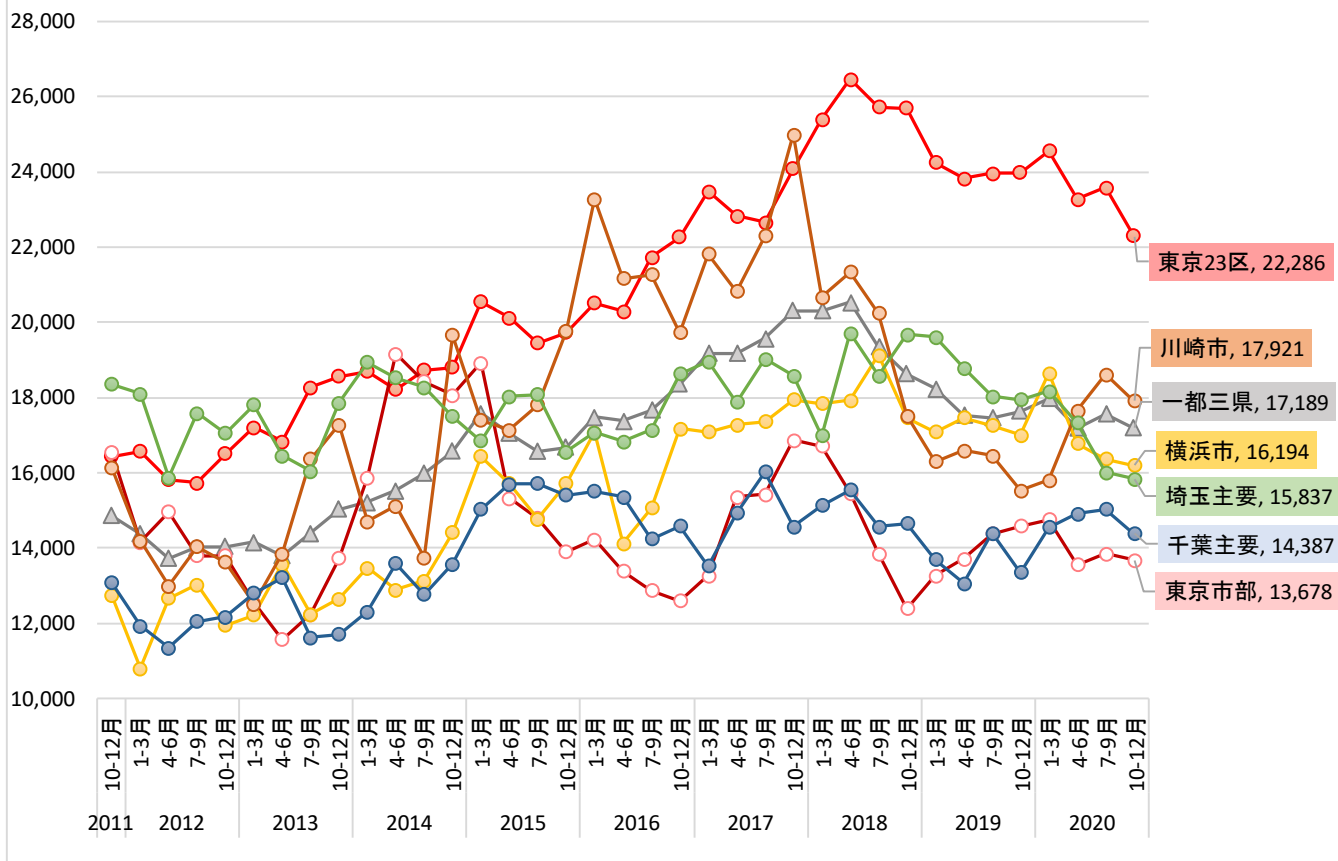
< 一都三県：利回り推移 (登録) >



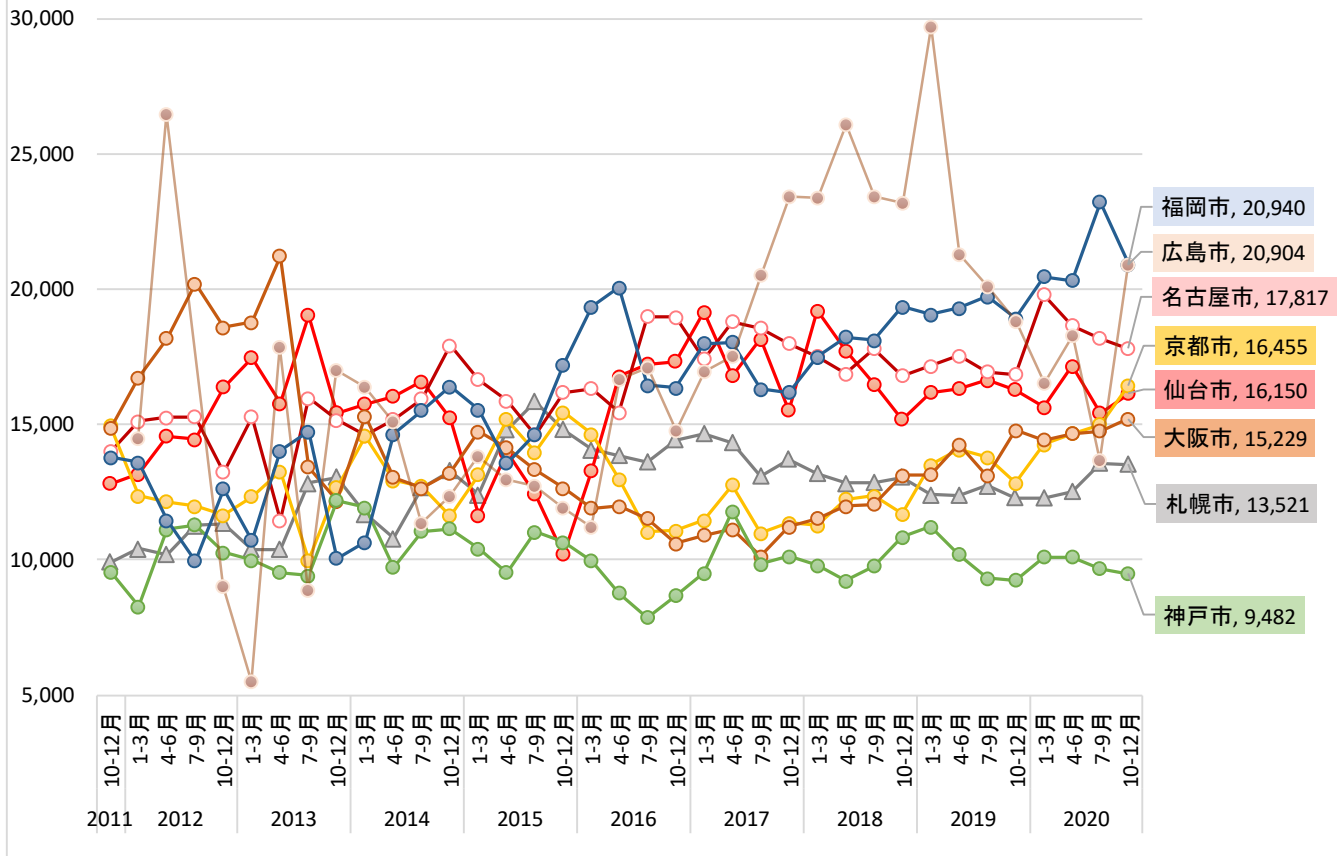
< 主要都市：利回り推移 (登録) >



＜ 一都三県：価格推移（登録） ＞



＜ 主要都市：価格推移（登録） ＞



単位:%

		2017年 10月~12月	2018年 1月~3月	2018年 4月~6月	2018年 7月~9月	2018年 10月~12月	2019年 1月~3月	2019年 4月~6月	2019年 7月~9月	2019年 10月~12月	2020年 1月~3月	2020年 4月~6月	2020年 7月~9月	2020年 10月~12月
全国	築10年未満	5.70	5.62	5.65	5.56	5.55	5.54	5.71	5.66	5.60	5.66	5.66	5.59	5.63
	築10年~	7.24	6.89	7.00	7.10	7.14	6.94	7.10	7.17	7.12	7.02	7.10	7.01	6.83
	築20年~	8.61	8.52	8.60	8.59	8.64	8.66	8.90	9.04	9.07	8.96	8.86	8.79	8.71
一都三県	築10年未満	5.15	5.17	5.23	5.25	5.19	5.24	5.38	5.33	5.29	5.42	5.48	5.39	5.44
	築10年~	6.20	6.05	6.05	6.14	6.29	6.20	6.36	6.35	6.35	6.40	6.47	6.27	5.91
	築20年~	7.37	7.37	7.41	7.55	7.75	7.84	8.11	8.21	8.16	8.19	8.24	8.13	8.03
東京23区	築10年未満	5.00	5.00	5.03	4.99	4.96	5.06	5.17	5.09	5.02	5.17	5.17	5.12	5.22
	築10年~	5.28	5.24	5.20	5.18	5.23	5.25	5.45	5.47	5.42	5.35	5.35	5.36	5.08
	築20年~	6.34	6.28	6.26	6.34	6.35	6.40	6.56	6.59	6.55	6.55	6.77	6.80	6.87
東京市部	築10年未満	5.75	5.57	5.49	5.33	5.46	5.49	5.53	5.46	5.43	5.53	5.49	5.27	5.13
	築10年~	6.25	6.26	6.32	6.48	6.56	6.69	6.43	6.18	6.14	6.55	6.60	6.67	6.03
	築20年~	7.80	7.45	7.57	7.64	8.12	8.27	8.70	8.49	8.51	8.28	8.34	8.36	8.22
横浜市	築10年未満	5.48	5.64	5.49	5.31	5.26	5.42	5.43	5.49	6.21	6.10	6.36	6.51	6.69
	築10年~	5.84	5.92	5.85	6.03	6.07	6.74	6.75	6.79	6.30	6.02	5.97	6.14	5.40
	築20年~	7.40	7.47	7.41	7.44	7.74	7.70	7.92	7.99	7.83	8.08	8.02	7.67	7.54
川崎市	築10年未満	4.62	4.97	5.00	5.48	5.46	5.65	5.85	5.78	5.95	5.65	5.85	5.65	5.89
	築10年~	5.94	5.80	5.88	5.97	6.21	6.13	5.88	5.95	6.42	6.47	6.30	6.09	6.02
	築20年~	6.98	7.14	7.16	7.23	7.17	7.38	7.42	7.64	7.96	7.78	7.46	7.38	7.44
埼玉主要都市	築10年未満	5.69	5.78	5.99	5.94	5.98	5.94	6.07	5.86	5.87	5.87	5.86	5.89	5.82
	築10年~	7.27	6.79	6.76	6.76	6.71	6.52	6.38	6.58	6.81	6.92	7.07	7.21	7.35
	築20年~	7.61	7.50	7.62	7.86	8.08	8.09	8.14	8.40	8.25	8.36	8.53	8.63	8.33
千葉主要都市	築10年未満	6.25	5.80	5.88	6.11	6.25	6.02	5.91	6.05	5.78	6.66	6.86	6.78	6.30
	築10年~	6.79	6.33	6.55	6.77	6.76	6.84	7.01	7.23	7.72	8.08	8.27	8.51	8.10
	築20年~	7.75	7.96	8.02	7.89	8.01	8.48	8.62	8.64	8.76	8.70	8.61	8.44	8.54
札幌市	築10年未満	7.21	7.18	7.12	7.07	7.24	7.17	7.15	7.12	7.17	7.14	7.23	7.16	7.14
	築10年~	7.55	7.60	7.67	7.66	7.90	7.83	8.19	8.20	8.02	7.98	7.82	7.70	7.85
	築20年~	9.38	9.38	9.40	9.54	9.69	9.65	9.48	9.60	9.46	9.75	9.80	9.74	9.50
仙台市	築10年未満	4.95	4.95	5.18	4.53	5.32	4.88	5.19	5.38	5.19	5.24	5.59	5.67	5.86
	築10年~	7.42	6.37	7.25	6.62	6.95	7.21	7.68	7.22	7.54	7.51	6.54	7.52	6.16
	築20年~	8.16	8.01	7.61	7.67	8.60	8.70	9.39	8.65	8.83	9.17	8.50	8.41	8.82
名古屋市	築10年未満	6.20	6.43	6.03	5.86	6.15	5.79	5.51	5.29	5.33	5.37	5.45	5.44	5.64
	築10年~	6.96	7.09	7.09	6.86	6.82	6.96	6.73	6.76	6.57	6.43	6.72	6.53	6.65
	築20年~	8.44	8.26	8.24	8.22	8.26	8.49	8.72	9.04	9.11	8.71	8.36	8.50	8.59
京都市	築10年未満	6.01	6.31	5.70	5.68	5.85	5.58	6.24	5.54	6.28	6.78	5.63	5.77	5.79
	築10年~	7.79	5.92	5.57	6.32	6.88	6.42	6.71	6.64	6.53	6.41	6.07	5.70	5.17
	築20年~	8.46	8.45	8.40	8.20	8.33	8.22	8.00	8.13	8.40	8.24	7.88	7.66	7.62
大阪市	築10年未満	6.71	6.50	6.73	6.40	6.36	6.52	6.40	6.37	6.26	6.15	5.92	6.02	5.94
	築10年~	7.23	7.00	6.89	6.96	6.75	6.74	6.41	6.77	6.45	6.58	6.29	6.75	6.96
	築20年~	9.38	9.64	9.58	9.16	9.16	8.88	8.85	8.96	9.11	9.05	9.01	8.88	8.78
神戸市	築10年未満	5.91	5.88	5.94	6.31	5.73	5.69	5.87	5.83	5.94	5.99	5.91	6.14	6.01
	築10年~	7.49	7.62	7.34	7.24	7.14	7.03	6.97	7.41	7.37	7.31	6.83	6.86	6.56
	築20年~	8.67	8.71	9.02	8.95	8.37	8.36	8.70	9.15	9.02	8.60	8.97	8.86	8.81
広島市	築10年未満	5.32	5.63	5.51	5.48	6.88	5.48	5.30	5.71	5.70	5.81	5.37		5.51
	築10年~	6.52	6.11	6.11	5.59	6.13	6.11	6.11	6.70	6.70	6.90	6.56	7.83	7.05
	築20年~	7.55	7.42	7.47	7.18	7.23	7.07	6.74	7.00	7.21	7.54	7.68	8.08	7.19
福岡市	築10年未満	5.59	5.18	5.37	5.43	5.35	5.15	5.14	5.06	5.09	5.15	4.94	5.03	5.20
	築10年~	5.84	5.89	6.19	5.75	5.87	6.10	6.29	6.06	5.72	5.62	5.89	5.66	5.86
	築20年~	7.27	7.25	7.42	7.16	7.08	7.33	7.46	7.43	7.50	7.28	7.06	6.98	7.21



