

# 収益物件 市場動向 年間レポート 2020年

- ・ 全体サマリ
- ・ 地域別 利回り・価格の推移
- ・ 主要都市※ 利回り・価格の推移

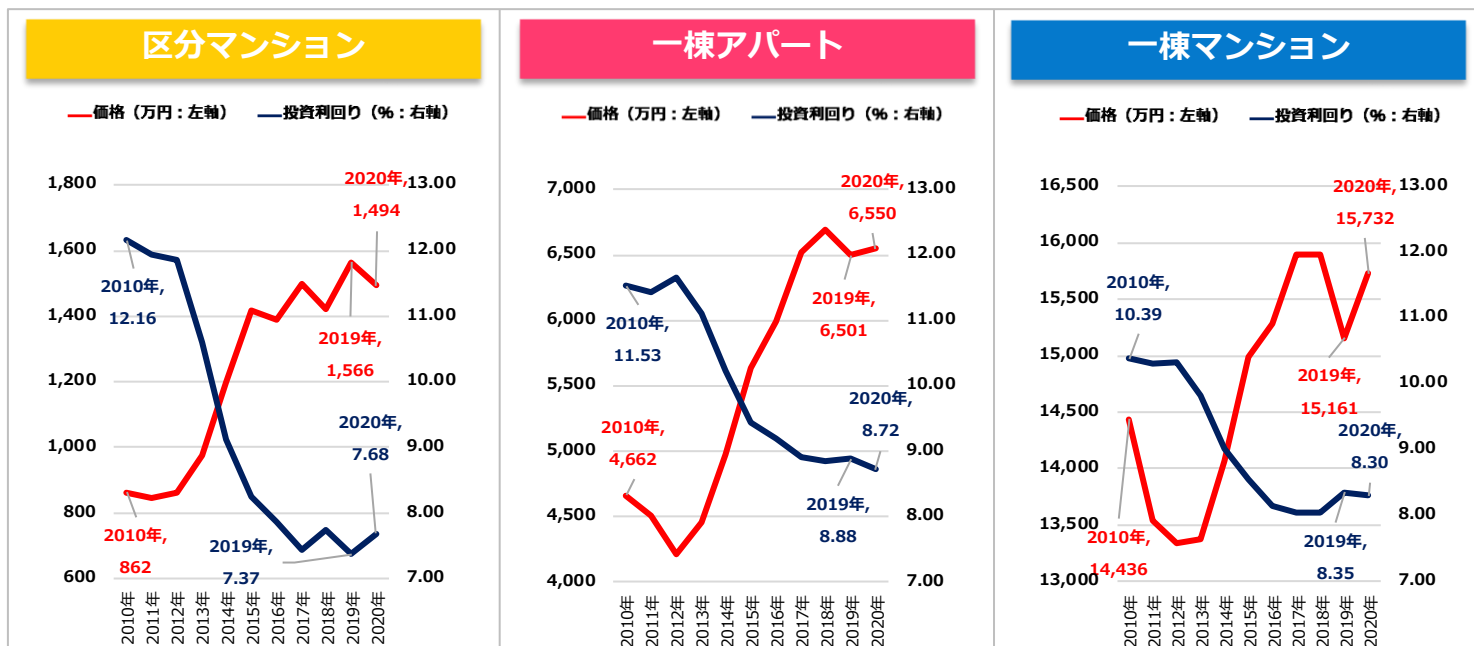


※埼玉主要都市 = さいたま市・川口市・戸田市・蕨市

千葉主要都市 = 千葉市・浦安市・鎌ヶ谷市・市川市・習志野市・松戸市・船橋市・柏市

調査対象 : 健美家に登録された収益（投資用）不動産（区分マンション / 一棟アパート / 一棟マンション）

調査項目 : 投資利回り（表面利回り）、物件価格の平均値を年別に集計



		2010年	2011年	2012年	2013年	2014年	2015年	2016年	2017年	2018年	2019年	2020年
区分 マンション	利回り (%)	12.16	11.94	11.87	10.61	9.13	8.24	7.87	7.43	7.74	7.37	7.68
	前期比	0.37	-0.22	-0.07	-1.26	-1.48	-0.89	-0.37	-0.44	0.31	-0.37	0.31
	価格 (万円)	862	846	862	977	1,197	1,419	1,389	1,499	1,424	1,566	1,494
	前期比	-5.17%	-1.86%	1.89%	13.34%	22.52%	18.55%	-2.11%	7.92%	-5.00%	9.97%	-4.60%
一棟 アパート	利回り (%)	11.53	11.43	11.65	11.10	10.23	9.44	9.19	8.90	8.85	8.88	8.72
	前期比	0.26	-0.10	0.22	-0.55	-0.87	-0.79	-0.25	-0.29	-0.05	0.03	-0.16
	価格 (万円)	4,662	4,508	4,211	4,453	4,979	5,639	5,994	6,524	6,698	6,501	6,550
	前期比	-6.96%	-3.30%	-6.59%	5.75%	11.81%	13.26%	6.30%	8.84%	2.67%	-2.94%	0.75%
一棟 マンション	利回り (%)	10.39	10.31	10.34	9.83	9.02	8.55	8.15	8.04	8.05	8.35	8.30
	前期比	0.38	-0.08	0.03	-0.51	-0.81	-0.47	-0.40	-0.11	0.01	0.30	-0.05
	価格 (万円)	14,436	13,545	13,342	13,372	14,076	14,990	15,283	15,895	15,897	15,161	15,732
	前期比	-9.96%	-6.17%	-1.50%	0.22%	5.26%	6.49%	1.95%	4.00%	0.01%	-4.63%	3.77%

## 2020年

### ■ 区分マンション

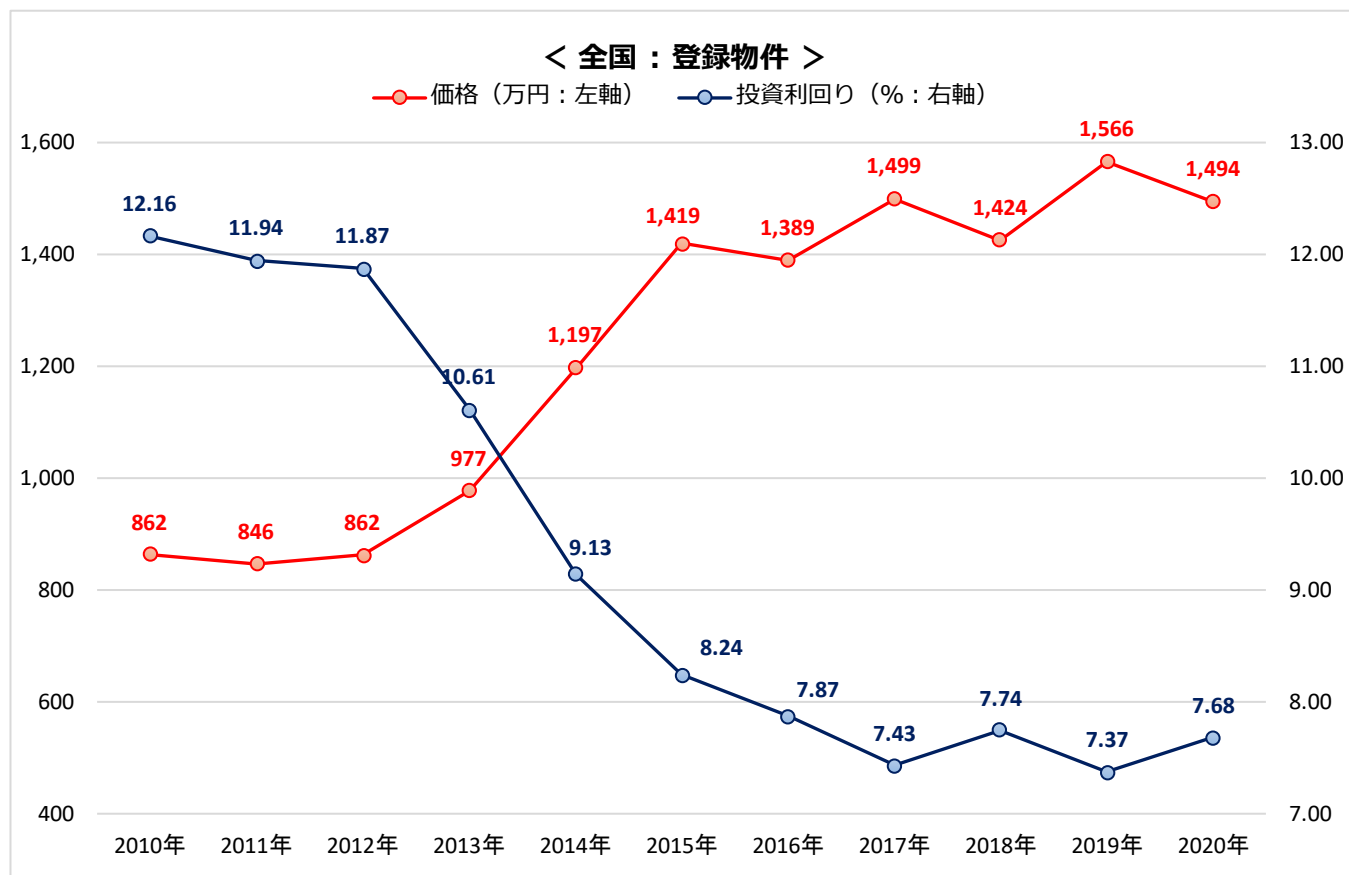
利回り 7.68% (前期比+0.31ポイント)  
 価格 1,494万円 (同-4.60%)

### ■ 一棟アパート

利回り 8.72% (同-0.16ポイント)  
 価格 6,550万円 (同+0.75%)

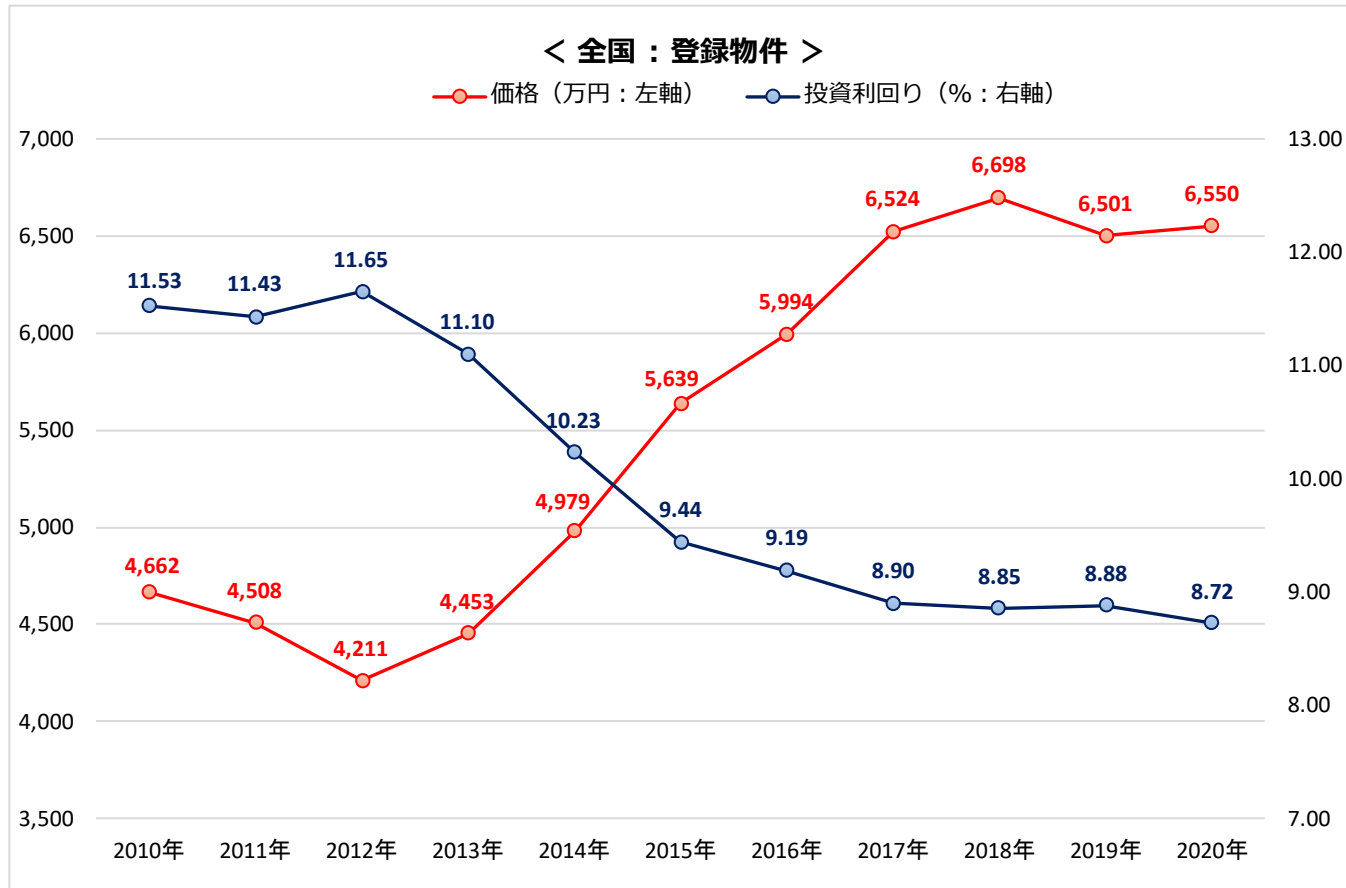
### ■ 一棟マンション

利回り 8.30% (同-0.05ポイント)  
 価格 15,732万円 (同+3.77%)



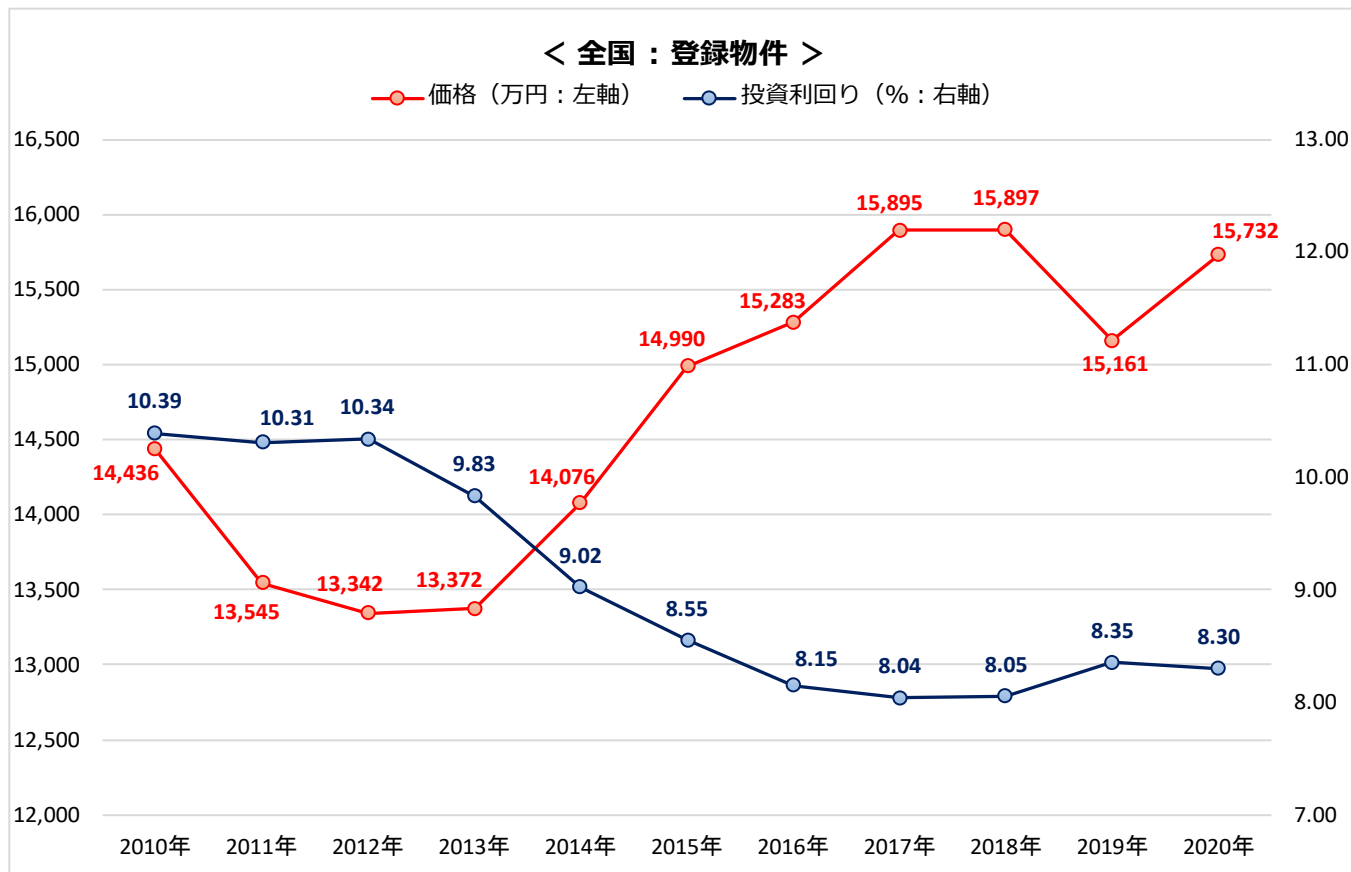
## 地域別

		2010年	2011年	2012年	2013年	2014年	2015年	2016年	2017年	2018年	2019年	2020年
全国	利回り (%)	12.16	11.94	11.87	10.61	9.13	8.24	7.87	7.43	7.74	7.37	7.68
	価格 (万円)	862	846	862	977	1,197	1,419	1,389	1,499	1,424	1,566	1,494
	築年 (年)	20.9	21.6	23.0	23.7	23.1	22.4	22.5	22.9	24.4	24.1	27.1
北海道	利回り (%)	17.84	17.59	18.26	16.59	15.06	13.47	12.76	11.78	13.10	12.70	12.98
	価格 (万円)	493	361	362	407	457	515	586	597	621	620	621
	築年 (年)	26.1	27.6	29.6	30.0	30.8	31.6	31.6	33.7	34.3	34.9	35.6
東北	利回り (%)	17.59	18.26	15.35	13.41	12.28	12.57	12.52	12.47	13.69	13.24	14.29
	価格 (万円)	341	331	434	571	617	555	592	566	609	734	576
	築年 (年)	21.6	21.8	25.9	25.8	28.1	27.6	29.0	30.1	32.5	32.0	33.5
首都圏	利回り (%)	10.64	10.70	10.86	9.85	8.47	7.60	7.10	6.49	6.72	6.59	7.06
	価格 (万円)	1,048	1,020	1,010	1,120	1,327	1,606	1,622	1,769	1,816	1,889	1,757
	築年 (年)	20.6	21.2	22.7	22.4	21.8	22.0	21.8	21.9	23.5	24.0	27.5
信州・北陸	利回り (%)	17.75	19.88	14.29	15.11	15.88	16.00	15.02	16.54	17.59	17.84	16.97
	価格 (万円)	323	406	536	488	402	401	654	469	453	344	370
	築年 (年)	21.1	21.8	24.6	25.8	26.0	27.7	27.5	32.0	32.6	34.0	34.0
東海	利回り (%)	15.85	16.13	14.72	14.21	13.28	12.24	11.25	11.20	10.30	10.28	10.60
	価格 (万円)	407	562	545	725	834	864	825	886	937	1,138	1,230
	築年 (年)	23.3	24.4	26.2	26.9	27.7	27.1	27.3	27.1	25.9	27.0	28.1
関西	利回り (%)	13.02	12.07	11.85	10.56	8.87	8.20	8.44	8.05	8.15	7.85	7.85
	価格 (万円)	662	664	731	883	1,180	1,273	1,081	1,250	1,166	1,197	1,175
	築年 (年)	21.2	21.7	22.8	25.4	24.2	21.7	22.8	23.4	24.8	23.4	25.6
中国・四国	利回り (%)	17.89	18.59	17.88	14.68	13.21	12.55	13.21	13.84	13.22	13.81	13.62
	価格 (万円)	275	328	331	430	535	735	737	499	523	578	603
	築年 (年)	20.3	22.0	23.8	26.7	27.3	28.9	29.4	31.7	31.8	33.3	32.6
九州・沖縄	利回り (%)	16.61	16.72	16.41	14.10	12.52	11.35	10.10	9.81	9.47	9.73	9.61
	価格 (万円)	350	347	348	459	527	627	823	823	868	915	1,003
	築年 (年)	20.6	21.4	22.5	23.5	23.3	23.8	23.3	24.0	23.9	24.6	25.0



## 地域別

		2010年	2011年	2012年	2013年	2014年	2015年	2016年	2017年	2018年	2019年	2020年
全国	利回り (%)	11.53	11.43	11.65	11.10	10.23	9.44	9.19	8.90	8.85	8.88	8.72
	価格 (万円)	4,662	4,508	4,211	4,453	4,979	5,639	5,994	6,524	6,698	6,501	6,550
	築年 (年)	18.7	19.5	21.4	22.1	21.7	21.1	21.0	20.1	20.0	21.1	21.7
北海道	利回り (%)	14.31	14.33	14.55	13.73	13.20	12.48	12.34	12.22	12.03	11.60	11.45
	価格 (万円)	3,239	3,288	3,176	3,335	3,443	3,680	3,664	3,983	3,952	4,050	4,057
	築年 (年)	17.9	18.9	19.6	19.7	20.3	20.8	22.6	23.3	24.6	25.0	26.3
東北	利回り (%)	15.13	15.23	14.17	13.34	12.84	11.58	11.53	11.90	11.43	11.41	10.78
	価格 (万円)	2,897	2,913	2,962	3,281	3,288	3,716	3,969	4,181	4,284	4,707	5,007
	築年 (年)	19.4	19.2	21.5	22.4	25.5	22.7	23.1	24.2	24.5	22.9	21.7
首都圏	利回り (%)	10.93	10.83	11.15	10.65	9.73	8.96	8.64	8.30	8.30	8.45	8.44
	価格 (万円)	4,982	4,770	4,428	4,679	5,256	6,067	6,512	7,193	7,315	6,956	6,847
	築年 (年)	18.7	19.5	21.5	22.0	21.4	20.6	20.0	18.7	18.9	20.4	21.3
信州・北陸	利回り (%)	15.75	15.55	15.60	13.93	12.12	12.57	12.46	12.62	12.56	12.89	14.24
	価格 (万円)	3,041	3,224	3,077	3,464	3,304	3,498	3,576	3,935	3,767	3,935	3,532
	築年 (年)	19.3	20.5	20.3	22.4	21.2	21.4	21.8	22.1	22.4	22.8	25.4
東海	利回り (%)	11.72	12.52	12.03	11.60	10.54	10.00	9.52	9.25	9.09	9.38	8.70
	価格 (万円)	4,634	4,626	4,449	4,369	5,036	5,113	5,506	5,700	6,146	6,165	6,362
	築年 (年)	18.0	18.0	18.6	19.9	19.3	18.6	17.2	16.8	16.8	17.5	15.6
関西	利回り (%)	12.51	12.13	13.27	12.47	11.54	10.77	11.39	10.98	10.69	10.11	9.81
	価格 (万円)	3,862	3,841	3,163	3,514	4,229	4,199	4,121	4,464	4,777	4,918	5,290
	築年 (年)	24.2	24.6	27.1	28.2	27.4	27.7	28.4	27.5	26.2	26.7	27.5
中国・四国	利回り (%)	12.65	14.38	12.75	12.46	12.71	12.21	11.35	11.53	11.51	11.41	11.49
	価格 (万円)	3,348	3,205	3,208	3,587	3,596	4,036	4,211	3,857	4,087	4,842	4,630
	築年 (年)	20.7	21.7	20.3	19.6	22.1	24.3	27.3	27.6	27.1	25.2	25.1
九州・沖縄	利回り (%)	12.79	12.95	11.97	12.34	12.17	10.27	9.61	8.77	9.04	9.71	9.29
	価格 (万円)	3,567	3,378	3,652	3,607	3,368	4,072	4,498	4,902	5,101	4,813	5,089
	築年 (年)	17.2	18.7	18.2	20.6	22.4	21.0	21.1	17.5	18.2	20.4	20.9



## 地域別

		2010年	2011年	2012年	2013年	2014年	2015年	2016年	2017年	2018年	2019年	2020年
全国	利回り (%)	10.39	10.31	10.34	9.83	9.02	8.55	8.15	8.04	8.05	8.35	8.30
	価格 (万円)	14,436	13,545	13,342	13,372	14,076	14,990	15,283	15,895	15,897	15,161	15,732
	築年 (年)	19.5	20.5	21.5	22.8	23.8	25.1	25.3	25.1	25.3	26.0	27.1
北海道	利回り (%)	12.35	12.40	12.06	11.29	10.26	9.62	8.69	8.71	8.97	9.21	9.63
	価格 (万円)	12,167	10,758	10,870	11,535	12,030	14,726	14,125	13,822	13,005	12,464	12,619
	築年 (年)	15.4	16.8	17.8	17.7	18.4	19.3	20.2	20.0	21.8	22.4	24.1
東北	利回り (%)	13.68	13.52	12.64	11.85	9.94	10.93	9.83	9.22	9.42	9.59	9.98
	価格 (万円)	13,233	10,695	11,287	13,956	13,399	12,347	14,512	15,802	16,376	16,147	15,875
	築年 (年)	19.1	18.8	21.7	23.4	25.5	26.8	25.3	27.0	25.5	25.4	25.9
首都圏	利回り (%)	9.55	9.55	9.67	9.17	8.13	7.65	7.34	7.08	7.13	7.63	7.77
	価格 (万円)	15,418	14,569	13,815	14,114	15,618	16,834	17,641	19,222	19,361	17,446	17,230
	築年 (年)	19.9	20.9	22.1	23.3	24.2	25.0	24.8	23.7	23.5	24.9	26.5
信州・北陸	利回り (%)	15.12	13.72	13.33	13.25	12.54	12.03	10.99	10.93	10.76	11.21	11.77
	価格 (万円)	7,856	9,195	9,665	9,246	9,343	8,761	9,468	10,705	11,941	11,203	12,969
	築年 (年)	21.1	20.5	20.6	22.5	22.1	24.4	24.0	24.9	25.7	27.5	28.0
東海	利回り (%)	11.34	11.60	11.38	10.96	10.15	9.95	9.34	8.99	9.05	9.80	9.66
	価格 (万円)	14,750	12,917	12,613	11,894	12,737	13,044	14,666	14,798	13,759	13,253	14,002
	築年 (年)	18.8	20.3	20.4	21.9	22.8	24.3	24.4	24.9	25.6	26.6	26.9
関西	利回り (%)	11.22	10.92	10.84	10.26	9.70	9.39	9.16	8.86	8.81	8.85	8.57
	価格 (万円)	13,266	12,478	13,418	12,804	12,462	12,826	11,175	12,000	12,026	12,128	13,242
	築年 (年)	19.3	20.3	21.2	22.9	24.1	26.1	27.6	27.7	28.2	28.2	28.9
中国・四国	利回り (%)	12.46	13.13	12.72	11.41	10.98	10.58	10.30	10.01	10.05	10.01	10.85
	価格 (万円)	10,513	9,785	10,291	11,639	11,158	10,345	11,230	11,747	12,151	13,285	13,968
	築年 (年)	21.2	21.3	21.6	23.1	24.4	26.5	27.1	27.8	28.3	28.1	30.5
九州・沖縄	利回り (%)	11.89	11.77	10.94	10.36	9.68	9.08	8.25	8.32	8.18	8.46	8.48
	価格 (万円)	12,223	12,017	11,790	13,680	15,187	14,974	16,563	15,812	16,150	16,366	17,162
	築年 (年)	20.0	21.2	20.5	22.0	22.9	24.0	23.5	23.7	24.6	24.9	25.6

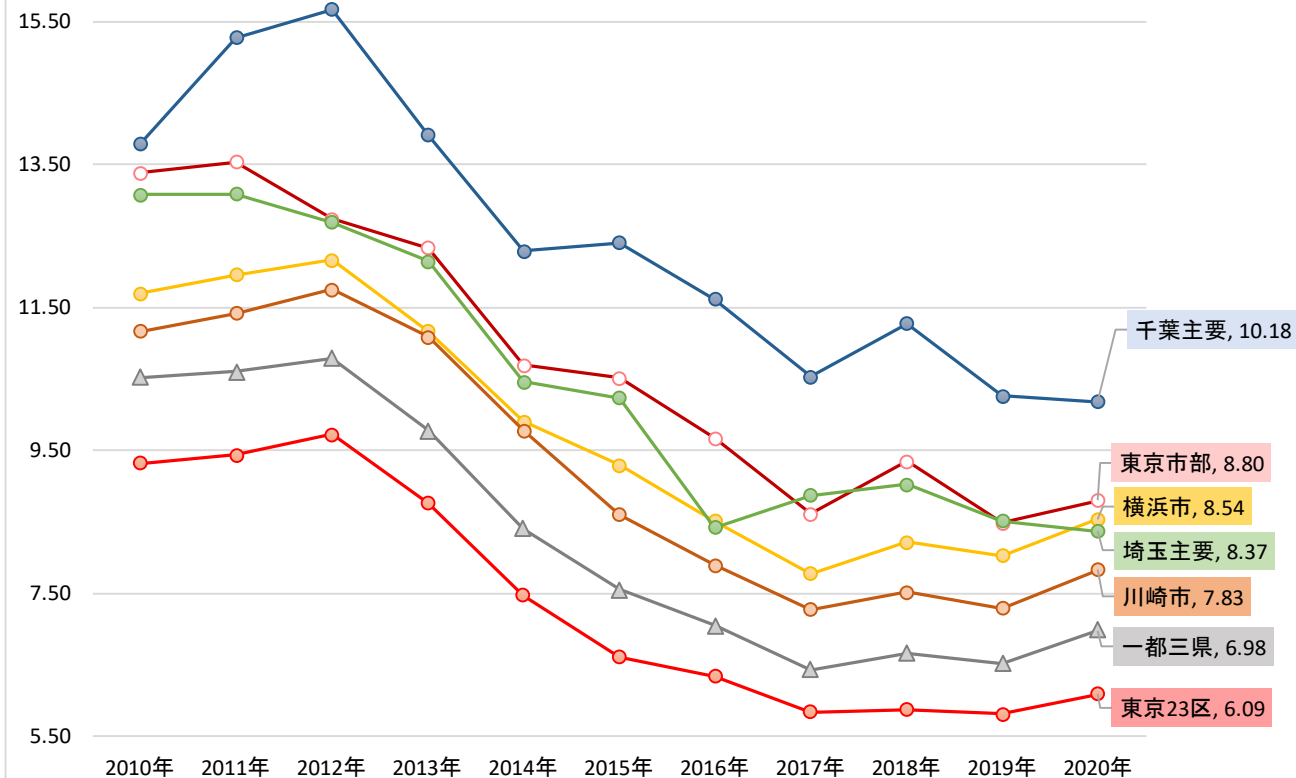
## 築年別 利回りの推移 (登録)

		区分マンション					一棟アパート					一棟マンション				
		2016年	2017年	2018年	2019年	2020年	2016年	2017年	2018年	2019年	2020年	2016年	2017年	2018年	2019年	2020年
全国	築10年未満	5.51	5.32	5.32	5.04	4.80	7.09	6.86	6.88	6.95	6.96	5.90	5.70	5.60	5.63	5.64
	築10年～	6.08	5.77	5.77	5.48	5.45	8.68	8.21	8.06	8.19	8.00	7.32	7.11	7.03	7.10	7.01
	築20年～	9.52	9.00	9.24	8.98	8.97	10.26	10.24	10.20	10.08	9.86	8.56	8.54	8.59	8.93	8.84
北海道	築10年未満	6.37	6.84	6.58	5.62	4.95	9.48	8.93	8.88	8.47	8.56	7.39	7.18	7.21	7.17	7.22
	築10年～	7.21	7.31	6.90	6.40	6.41	10.71	10.04	10.00	10.02	10.03	8.19	7.78	7.83	8.17	8.02
	築20年～	12.96	11.90	13.30	12.83	13.23	13.89	13.90	13.12	12.46	12.21	9.32	9.71	9.92	10.09	10.61
東北	築10年未満	4.46	4.60	4.71	4.81	4.82	7.57	7.07	7.02	7.32	7.16	7.01	6.20	6.92	6.43	6.30
	築10年～	7.91	6.96	7.12	6.74	6.45	10.63	10.22	10.19	9.23	8.43	8.83	8.42	8.38	7.99	8.74
	築20年～	12.72	12.67	13.93	13.66	14.64	13.11	13.43	12.50	13.11	12.82	10.32	9.52	9.94	10.32	10.64
首都圏	築10年未満	5.29	5.03	4.87	4.61	4.50	6.99	6.79	6.83	6.93	6.99	5.44	5.23	5.22	5.31	5.44
	築10年～	5.61	5.36	5.24	5.10	5.04	8.24	7.82	7.70	7.80	7.73	6.37	6.27	6.33	6.46	6.40
	築20年～	8.58	7.75	7.99	7.90	8.13	9.50	9.34	9.38	9.44	9.41	7.72	7.58	7.73	8.30	8.36
信州・北陸	築10年未満	5.96	6.08	8.10	8.93		8.54	8.09	7.84	7.92	7.69	7.21	6.78	6.53	6.03	6.37
	築10年～	8.97	10.53	7.26	7.04	9.85	11.01	11.37	9.17	9.47	11.44	9.21	8.76	8.11	7.38	8.45
	築20年～	15.42	16.92	17.90	17.92	17.08	14.20	14.30	14.68	14.68	15.55	11.95	11.72	11.45	11.79	12.31
東海	築10年未満	6.27	5.84	5.79	5.23	5.10	7.64	7.22	7.15	6.91	6.64	6.88	6.42	6.58	5.72	5.77
	築10年～	7.07	6.85	6.44	6.02	6.22	8.61	8.61	8.51	9.21	8.64	7.91	7.79	7.98	8.34	8.28
	築20年～	12.27	13.05	12.41	12.63	13.21	11.43	11.23	10.99	11.35	11.29	10.05	9.51	9.46	10.35	10.21
関西	築10年未満	5.88	5.73	5.73	5.65	5.20	7.11	6.93	6.92	6.89	6.63	6.44	6.26	6.25	6.24	6.05
	築10年～	6.86	6.45	6.25	6.00	5.95	8.70	8.62	8.05	8.80	8.91	7.89	7.75	7.30	7.12	6.92
	築20年～	10.01	9.62	9.64	9.68	9.35	12.99	12.93	12.87	11.97	11.46	9.46	9.20	9.10	9.18	8.89
中国・四国	築10年未満	6.80	5.64	5.30	5.20	4.53	7.08	7.19	6.80	6.71	6.61	7.58	6.69	6.95	6.21	6.16
	築10年～	7.11	7.17	6.97	6.03	5.93	8.79	8.26	9.56	9.85	10.32	8.61	8.38	8.53	8.67	8.28
	築20年～	13.82	14.01	13.59	14.43	14.40	12.26	12.82	12.89	12.74	13.17	10.82	10.33	10.32	10.34	11.23
九州・沖縄	築10年未満	5.79	5.43	5.47	5.30	5.13	7.00	7.04	7.05	6.94	6.95	6.34	6.35	5.94	5.70	5.75
	築10年～	7.13	6.41	6.20	6.27	6.01	8.70	8.21	8.52	8.25	8.01	7.23	7.00	6.98	7.08	7.15
	築20年～	11.42	11.39	11.24	11.56	11.32	11.29	10.95	11.24	12.26	11.52	9.04	9.14	8.90	9.27	9.25

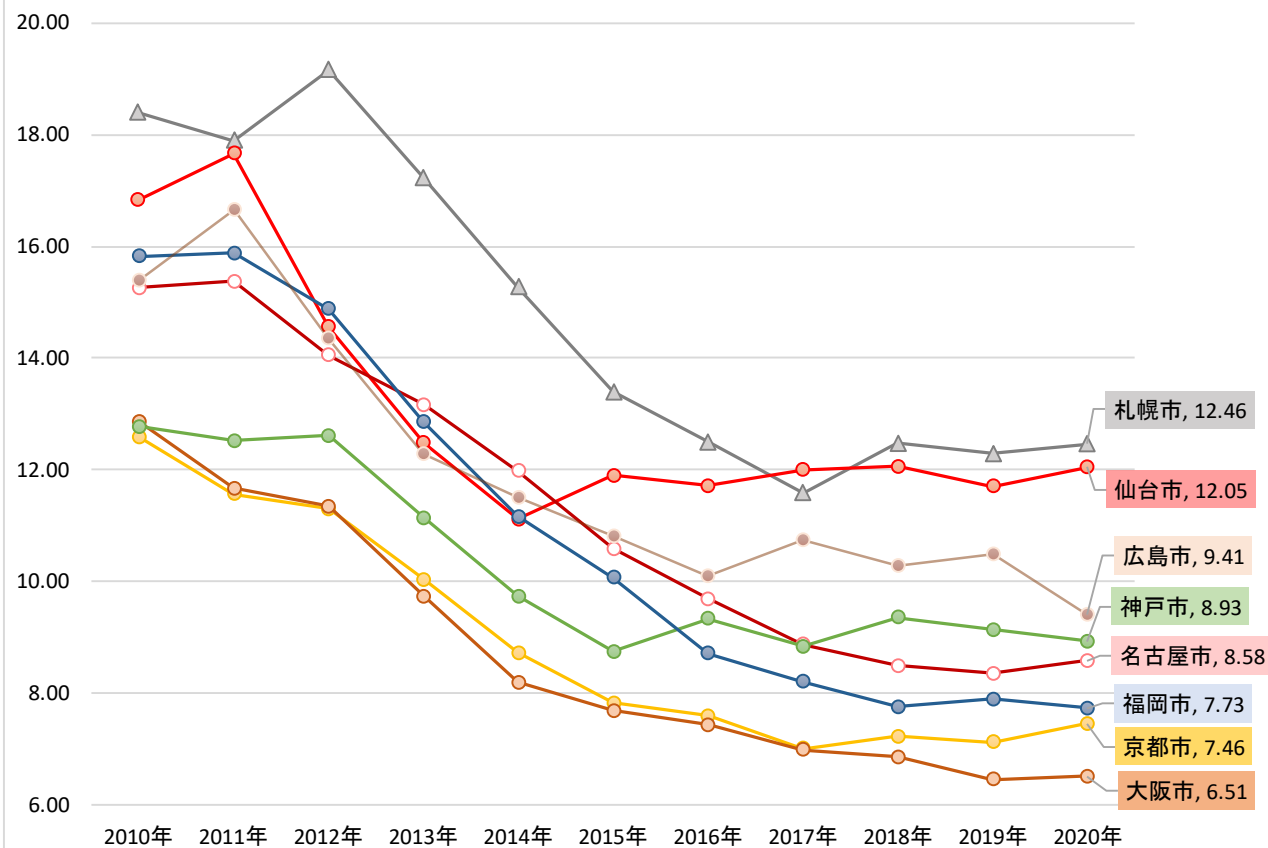
## 利回りの推移 (登録・問い合わせ別)

		区分マンション					一棟アパート					一棟マンション				
		2016年	2017年	2018年	2019年	2020年	2016年	2017年	2018年	2019年	2020年	2016年	2017年	2018年	2019年	2020年
全国	登録	7.87	7.43	7.74	7.37	7.68	9.19	8.90	8.85	8.88	8.72	8.15	8.04	8.05	8.35	8.30
	問い合わせ	10.60	10.32	10.73	10.44	10.57	11.56	11.10	11.26	12.06	11.40	10.20	9.53	10.05	10.79	10.49
	差	2.73	2.89	2.99	3.07	2.89	2.37	2.20	2.41	3.18	2.68	2.05	1.49	2.00	2.44	2.19
北海道	登録	12.76	11.78	13.10	12.70	12.98	12.34	12.22	12.03	11.60	11.45	8.69	8.71	8.97	9.21	9.63
	問い合わせ	14.61	13.97	15.11	14.70	13.77	13.92	14.07	14.73	14.48	13.19	9.37	8.99	9.60	10.33	10.45
	差	1.85	2.19	2.01	2.00	0.79	1.58	1.85	2.70	2.88	1.74	0.68	0.28	0.63	1.12	0.82
東北	登録	12.52	12.47	13.69	13.24	14.29	11.53	11.90	11.43	11.41	10.78	9.83	9.22	9.42	9.59	9.98
	問い合わせ	15.08	14.20	15.39	14.72	13.86	15.38	14.52	14.15	15.37	14.25	11.31	9.67	10.82	11.68	12.13
	差	2.56	1.73	1.70	1.48	-0.43	3.85	2.62	2.72	3.96	3.47	1.48	0.45	1.40	2.09	2.15
首都圏	登録	7.10	6.49	6.72	6.59	7.06	8.64	8.30	8.30	8.45	8.44	7.34	7.08	7.13	7.63	7.77
	問い合わせ	9.76	9.30	9.91	9.50	9.79	10.80	10.32	10.53	11.44	10.95	9.30	8.72	9.33	9.83	9.73
	差	2.66	2.81	3.19	2.91	2.73	2.16	2.02	2.23	2.99	2.51	1.96	1.64	2.20	2.20	1.96
信州・北陸	登録	15.02	16.54	17.59	17.84	16.97	12.46	12.62	12.56	12.89	14.24	10.99	10.93	10.76	11.21	11.77
	問い合わせ	16.35	17.54	18.31	18.80	17.13	15.56	15.03	15.06	17.11	17.56	11.17	10.83	12.69	14.18	13.60
	差	1.33	1.00	0.72	0.96	0.16	3.10	2.41	2.50	4.22	3.32	0.18	-0.10	1.93	2.97	1.83
東海	登録	11.25	11.20	10.30	10.28	10.60	9.52	9.25	9.09	9.38	8.70	9.34	8.99	9.05	9.80	9.66
	問い合わせ	12.28	12.97	12.85	13.51	13.88	11.78	11.78	11.96	13.00	11.37	11.27	10.13	10.50	12.07	11.45
	差	1.03	1.77	2.55	3.23	3.28	2.26	2.53	2.87	3.62	2.67	1.93	1.14	1.45	2.27	1.79
関西	登録	8.44	8.05	8.15	7.85	7.85	11.39	10.98	10.69	10.11	9.81	9.16	8.86	8.81	8.85	8.57
	問い合わせ	10.74	10.59	10.17	10.49	10.43	14.61	13.43	12.40	12.56	12.48	10.24	9.82	10.25	10.47	10.35
	差	2.30	2.54	2.02	2.64	2.58	3.22	2.45	1.71	2.45	2.67	1.08	0.96	1.44	1.62	1.78
中国・四国	登録	13.21	13.84	13.22	13.81	13.62	11.35	11.53	11.51	11.41	11.49	10.30	10.01	10.05	10.01	10.85
	問い合わせ	15.58	16.12	14.75	14.56	13.77	15.10	15.50	14.79	14.79	14.36	11.82	11.33	11.68	12.05	12.43
	差	2.37	2.28	1.53	0.75	0.15	3.75	3.97	3.28	3.38	2.87	1.52	1.32	1.63	2.04	1.58
九州・沖縄	登録	10.10	9.81	9.47	9.73	9.61	9.61	8.77	9.04	9.71	9.29	8.25	8.32	8.18	8.46	8.48
	問い合わせ	12.26	12.03	12.22	12.81	11.23	11.36	11.05	12.21	13.67	11.38	10.07	9.86	10.57	11.28	9.98
	差	2.16	2.22	2.75	3.08	1.62	1.75	2.28	3.17	3.96	2.09	1.82	1.54	2.39	2.82	1.50

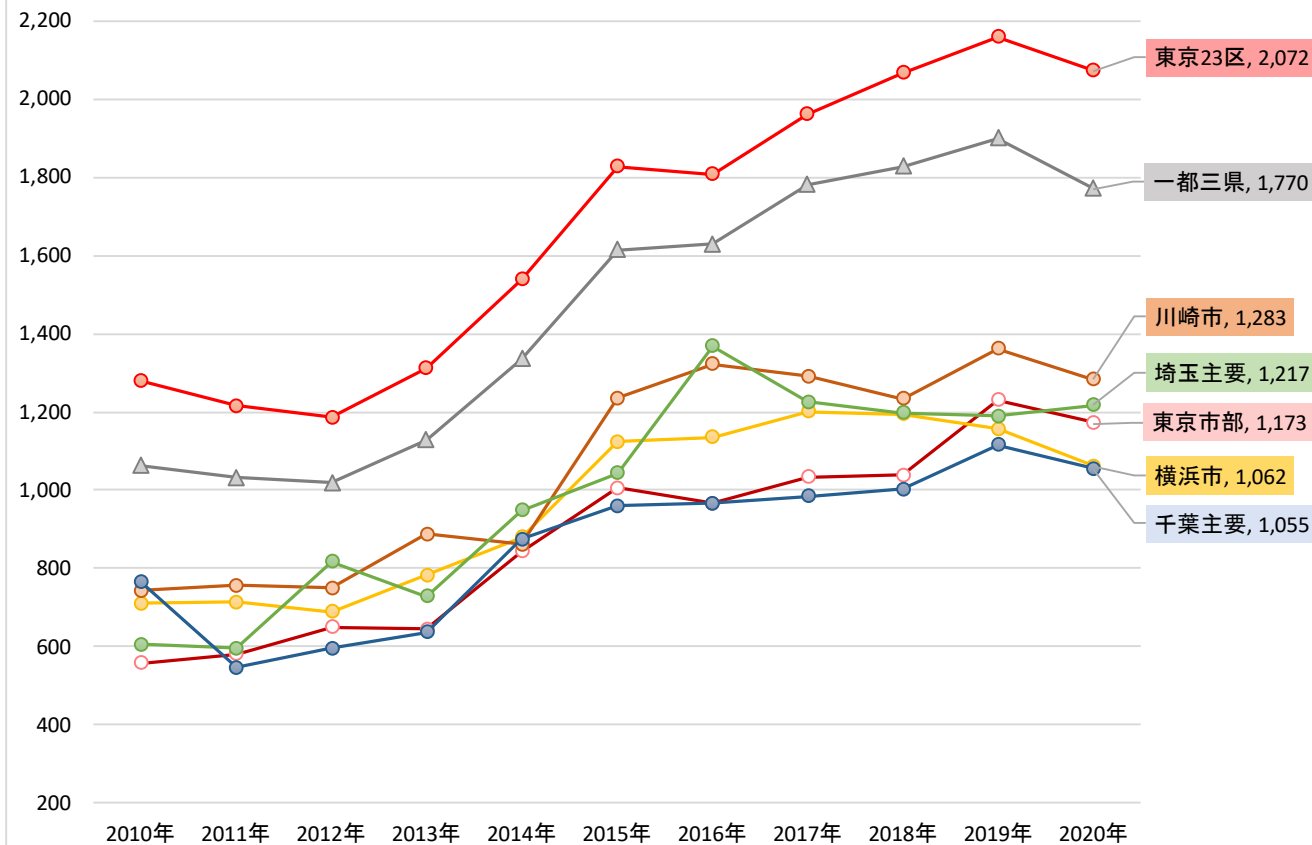
< 一都三県：利回り推移（登録） >



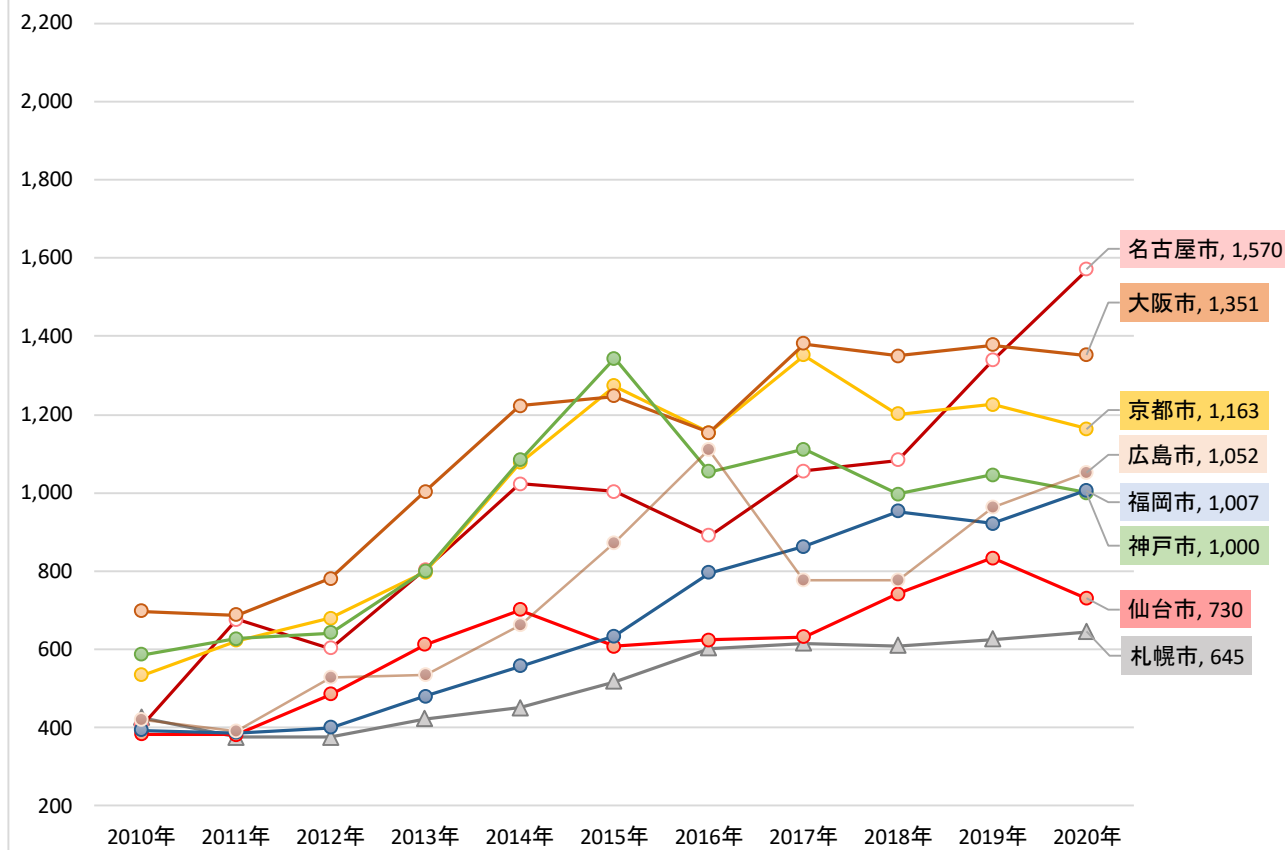
< 主要都市：利回り推移（登録） >



< 一都三県：価格推移（登録） >



< 主要都市：価格推移（登録） >





単位:%

		2010年	2011年	2012年	2013年	2014年	2015年	2016年	2017年	2018年	2019年	2020年
全国	築10年未満	7.18	7.35	7.12	6.57	6.06	5.63	5.51	5.32	5.32	5.04	4.80
	築10年～	12.60	10.97	9.42	7.97	6.97	6.36	6.08	5.77	5.77	5.48	5.45
	築20年～	13.36	13.51	13.43	12.16	10.72	10.01	9.52	9.00	9.24	8.98	8.97
一都三県	築10年未満	6.71	6.98	6.90	6.39	5.91	5.43	5.29	5.03	4.87	4.61	4.50
	築10年～	10.24	9.59	8.55	7.37	6.51	5.84	5.60	5.35	5.24	5.10	5.04
	築20年～	11.79	11.91	12.11	11.29	9.88	9.09	8.49	7.65	7.89	7.80	8.02
東京23区	築10年未満	6.73	6.89	6.85	6.32	5.83	5.39	5.25	4.98	4.84	4.58	4.46
	築10年～	8.80	8.23	7.72	7.03	6.39	5.76	5.56	5.33	5.18	5.02	4.94
	築20年～	10.66	10.83	11.09	10.30	8.81	7.81	7.49	6.70	6.74	6.78	6.94
東京市部	築10年未満	7.17	8.57	6.83	7.12	6.66	5.84	5.64	5.48	5.19	4.80	4.70
	築10年～	13.17	12.30	10.33	9.76	7.97	6.78	6.22	5.70	5.78	5.39	5.54
	築20年～	13.71	14.02	13.40	12.85	11.18	10.96	10.41	9.68	10.18	9.67	9.70
横浜市	築10年未満	6.42	7.40	7.14	6.72	6.37	5.67	5.48	5.33	5.03	4.76	4.66
	築10年～	11.77	11.65	10.30	8.76	7.29	6.38	6.10	5.65	5.43	5.48	5.40
	築20年～	12.61	12.84	12.91	11.87	10.59	10.13	9.37	8.60	9.11	9.01	9.22
川崎市	築10年未満	6.54	7.27	7.37	6.93	6.39	5.61	5.41	5.14	4.97	4.69	4.64
	築10年～	10.54	10.85	10.69	9.94	7.88	6.63	6.09	5.80	5.58	5.41	5.28
	築20年～	12.10	11.87	12.49	11.72	10.46	9.54	8.96	8.23	8.33	8.51	8.78
埼玉主要都市	築10年未満	6.95	8.21	7.26	7.07	7.03	5.91	5.65	5.66	5.71	5.19	5.03
	築10年～	12.63	10.97	9.15	9.72	8.77	7.61	5.64	5.76	5.79	5.64	5.61
	築20年～	13.29	13.68	13.57	12.69	11.20	11.02	9.39	9.97	9.82	9.66	9.30
千葉主要都市	築10年未満	7.38	8.97	8.86	6.92	6.34	6.37	6.64	6.24	5.43	5.38	4.79
	築10年～	13.56	15.49	12.50	11.11	7.68	10.36	7.59	6.89	6.51	6.13	6.14
	築20年～	14.35	15.54	16.31	14.32	13.24	13.09	12.40	11.09	12.02	11.18	10.91
札幌市	築10年未満	5.25	8.35	6.65	6.80	7.17	6.76	6.37	6.84	6.58	5.62	4.95
	築10年～	15.83	14.13	12.24	9.87	7.96	7.57	7.21	7.31	6.90	6.40	6.41
	築20年～	19.13	18.23	19.31	17.54	15.45	13.63	12.71	11.71	12.69	12.42	12.72
仙台市	築10年未満	11.55	10.52	7.82	9.32		4.53	4.46	4.60	4.71	4.81	4.82
	築10年～	16.97	17.65	11.61	9.26	8.25	9.10	8.47	6.87	6.98	6.50	6.45
	築20年～	17.27	17.92	14.96	13.03	11.39	12.25	11.84	12.28	12.36	12.22	12.50
名古屋市	築10年未満	9.83	9.40	8.75	8.10	7.32	6.46	6.22	5.81	5.79	5.23	5.10
	築10年～	15.09	14.10	11.70	11.32	7.81	6.95	6.92	6.45	6.17	5.81	5.94
	築20年～	16.00	16.18	14.87	13.85	12.60	11.52	10.56	10.41	10.26	10.40	10.99
京都市	築10年未満	8.54	8.22	7.28	6.61	5.80	5.79	5.76	5.60	5.44	4.98	4.94
	築10年～	11.52	10.04	8.39	7.72	7.04	6.56	6.30	5.78	5.80	5.51	5.67
	築20年～	13.81	12.70	12.63	11.21	10.15	9.60	9.27	8.40	8.36	8.64	8.71
大阪市	築10年未満	8.58	8.21	7.62	6.85	6.36	6.03	5.80	5.47	5.38	5.19	5.13
	築10年～	12.77	10.31	9.30	8.22	7.21	6.88	6.71	6.29	6.16	5.87	5.74
	築20年～	14.00	12.92	12.81	10.89	9.48	9.25	8.78	8.31	8.16	7.94	7.80
神戸市	築10年未満	8.94	8.11	7.81	7.09	6.69	6.15	5.92	5.89	6.69	7.19	5.38
	築10年～	12.85	11.35	9.30	8.53	7.78	7.29	7.24	6.71	6.70	6.34	6.51
	築20年～	13.38	13.43	13.69	12.22	10.87	10.41	11.04	10.44	10.72	10.71	10.25
広島市	築10年未満	8.25	6.53	5.98	7.61	7.39	6.21	6.73	5.24	5.28	5.20	4.02
	築10年～	12.14	13.37	7.20	8.81	8.51	7.89	6.33	6.52	6.40	6.03	5.83
	築20年～	17.18	17.83	14.79	13.03	11.97	11.28	10.67	11.01	10.78	11.62	10.26
福岡市	築10年未満	10.63	8.52	7.29	6.77	6.57	6.16	5.78	5.51	5.46	5.29	5.09
	築10年～	15.18	14.47	13.17	11.27	9.36	7.96	7.07	6.49	6.19	6.18	5.92
	築20年～	16.54	17.05	15.85	13.72	12.35	11.18	9.92	9.59	9.20	9.33	9.16

単位:万円

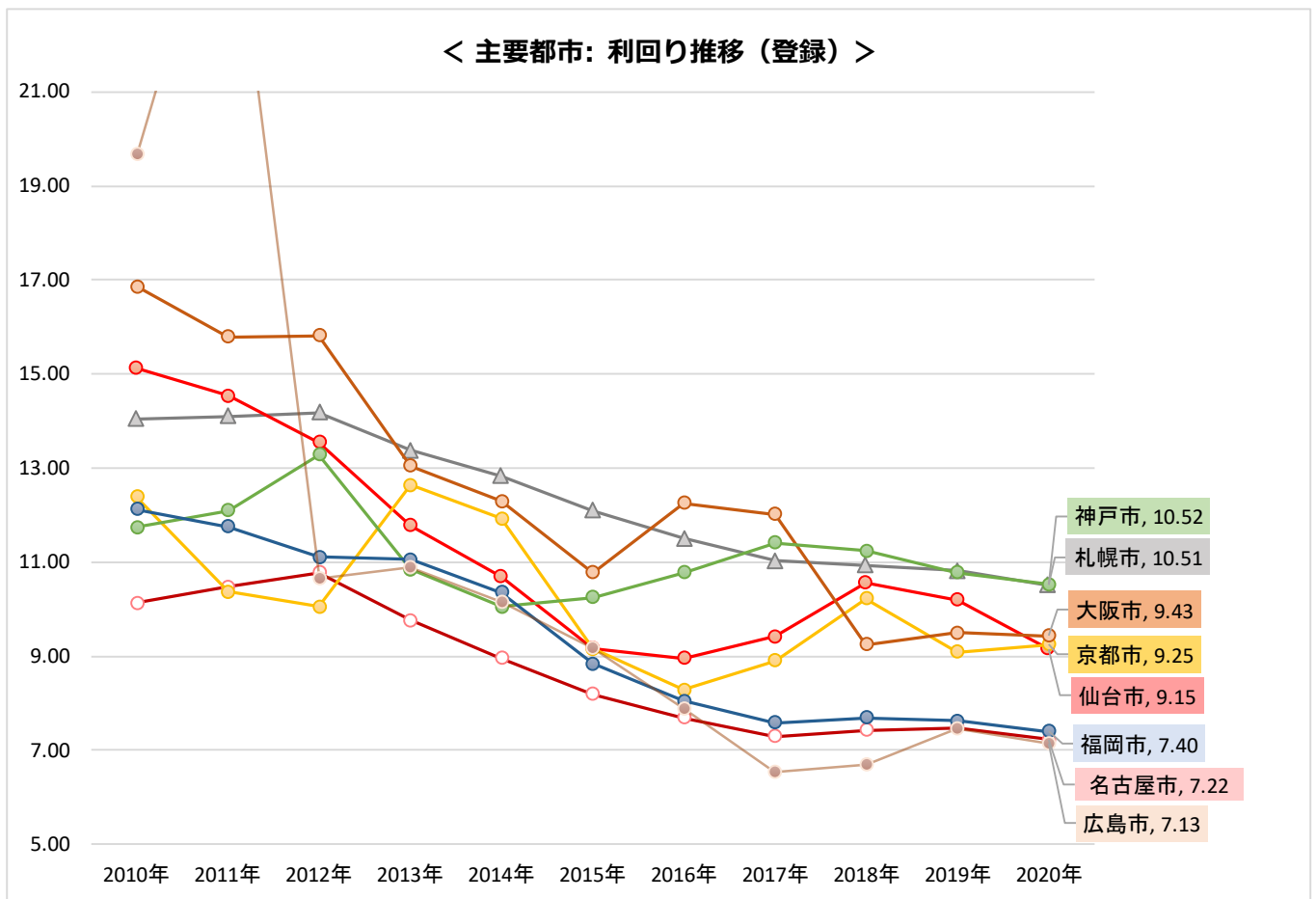
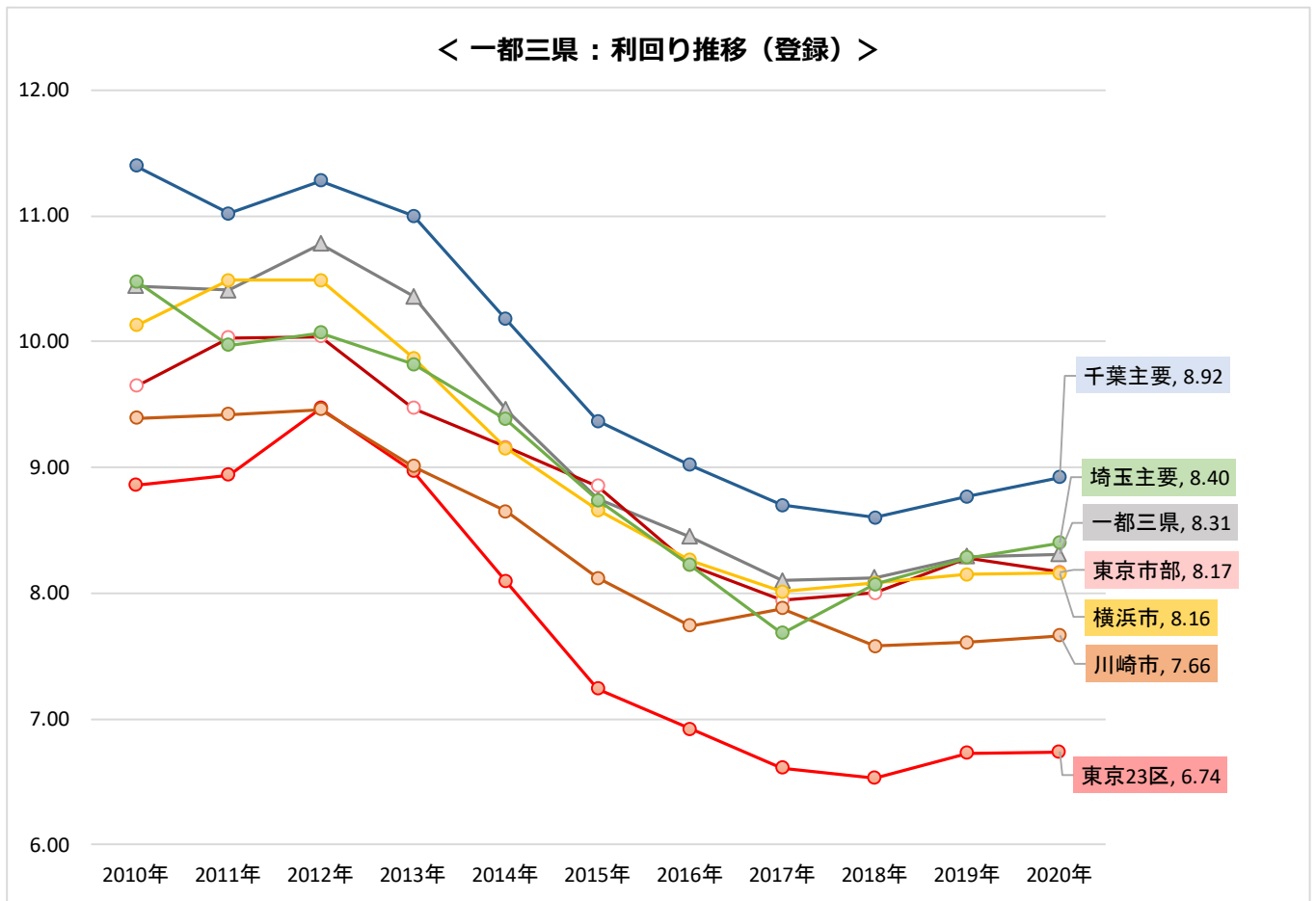
		2010年	2011年	2012年	2013年	2014年	2015年	2016年	2017年	2018年	2019年	2020年
全国	築10年未満	1,733	1,650	1,790	1,902	1,976	2,167	2,100	2,238	2,314	2,508	2,776
	築10年～	798	962	1,174	1,377	1,575	1,856	1,842	1,963	1,916	2,082	2,135
	築20年～	690	644	641	712	882	995	955	1,027	988	1,064	1,056
一都三県	築10年未満	1,876	1,860	1,932	2,009	2,079	2,289	2,312	2,452	2,745	3,004	3,372
	築10年～	1,029	1,151	1,355	1,562	1,759	2,164	2,129	2,241	2,401	2,489	2,567
	築20年～	845	788	764	804	957	1,158	1,135	1,258	1,300	1,312	1,265
東京23区	築10年未満	1,898	1,907	1,957	2,060	2,125	2,319	2,343	2,521	2,810	3,101	3,490
	築10年～	1,287	1,383	1,520	1,636	1,792	2,162	2,129	2,248	2,431	2,576	2,653
	築20年～	1,030	927	892	936	1,147	1,389	1,318	1,461	1,546	1,558	1,522
東京市部	築10年未満	1,470	1,226	1,909	1,482	1,541	2,127	1,850	1,795	2,019	2,326	2,560
	築10年～	534	725	947	997	1,566	2,149	1,878	1,947	1,822	1,922	1,949
	築20年～	518	492	530	530	695	817	753	753	855	949	946
横浜市	築10年未満	1,642	1,527	1,731	1,716	1,897	2,017	1,979	1,921	2,136	2,308	2,569
	築10年～	676	713	820	1,094	1,335	2,213	2,055	2,304	2,348	1,986	2,124
	築20年～	579	588	572	660	708	859	869	901	884	838	820
川崎市	築10年未満	1,549	1,604	1,475	1,627	1,640	2,044	2,226	2,074	2,182	2,297	2,717
	築10年～	745	759	911	945	1,289	2,212	2,269	1,914	1,919	2,018	2,391
	築20年～	646	696	634	794	705	934	898	930	938	933	872
埼玉主要都市	築10年未満	1,603	1,303	2,192	1,574	1,667	2,101	2,066	1,863	2,122	2,086	2,344
	築10年～	850	910	1,669	1,262	1,312	2,128	2,565	2,466	2,177	1,914	2,163
	築20年～	523	511	606	636	798	813	1,056	935	967	917	927
千葉主要都市	築10年未満	3,151	1,961	1,979	2,023	2,157	2,059	1,713	1,815	3,447	3,056	3,177
	築10年～	757	546	831	1,082	1,854	2,041	1,936	1,840	1,851	2,053	2,290
	築20年～	589	476	512	571	644	745	830	880	858	902	842
札幌市	築10年未満	5,390	1,600	2,208	2,506	2,094	2,802	2,957	3,099	2,460	2,622	3,473
	築10年～	448	740	1,223	1,182	1,650	1,936	2,042	2,410	2,535	2,910	2,490
	築20年～	332	338	337	378	416	450	531	563	542	576	566
仙台市	築10年未満	854	1,000	2,395	830		4,730	4,305	4,730	3,900	3,731	3,715
	築10年～	320	433	800	956	1,178	993	1,615	1,191	1,820	2,165	1,876
	築20年～	369	330	423	554	656	521	570	571	665	680	621
名古屋市	築10年未満	755	773	857	1,075	1,411	1,569	1,606	1,558	1,575	2,370	3,305
	築10年～	382	443	763	1,984	2,334	1,354	1,607	1,629	1,416	1,755	1,776
	築20年～	372	701	562	747	885	891	691	794	805	847	860
京都市	築10年未満	927	1,135	1,401	1,370	1,745	1,928	1,666	1,908	1,995	2,036	1,980
	築10年～	579	787	1,013	1,137	1,330	1,498	1,336	1,646	1,650	1,626	1,753
	築20年～	409	443	470	613	803	825	772	898	794	793	756
大阪市	築10年未満	1,264	1,109	1,362	1,724	1,686	1,756	1,647	1,986	1,998	1,861	1,891
	築10年～	608	779	983	1,134	1,308	1,331	1,222	1,479	1,446	1,505	1,564
	築20年～	535	536	559	791	1,027	902	819	975	936	933	933
神戸市	築10年未満	952	1,143	1,204	1,461	1,826	2,153	1,712	1,894	1,623	1,588	1,714
	築10年～	637	738	1,022	1,159	1,362	1,616	1,428	1,424	1,379	1,415	1,433
	築20年～	502	526	514	639	865	905	743	762	748	756	751
広島市	築10年未満	1,100	1,158	1,475	1,008	1,270	2,834	4,185	5,320	2,069	2,604	5,078
	築10年～	604	380	1,691	1,243	1,397	1,943	2,857	3,099	2,222	2,081	1,945
	築20年～	272	320	406	429	571	687	744	606	633	625	760
福岡市	築10年未満	1,202	992	1,225	1,462	1,350	1,375	1,426	1,448	1,559	1,722	1,870
	築10年～	374	454	458	561	659	827	1,012	1,087	1,248	1,185	1,284
	築20年～	360	315	330	390	422	491	586	637	665	652	718

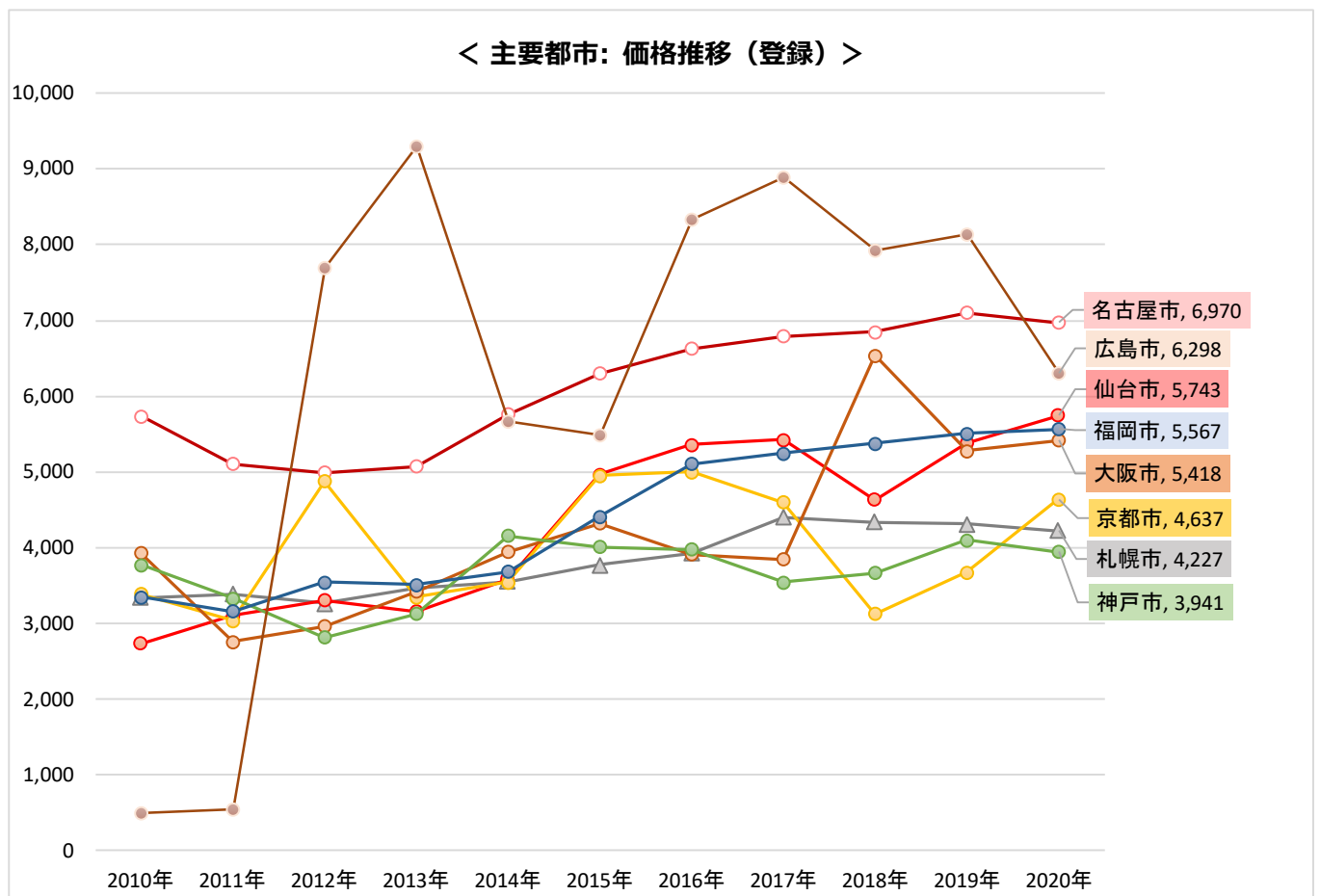
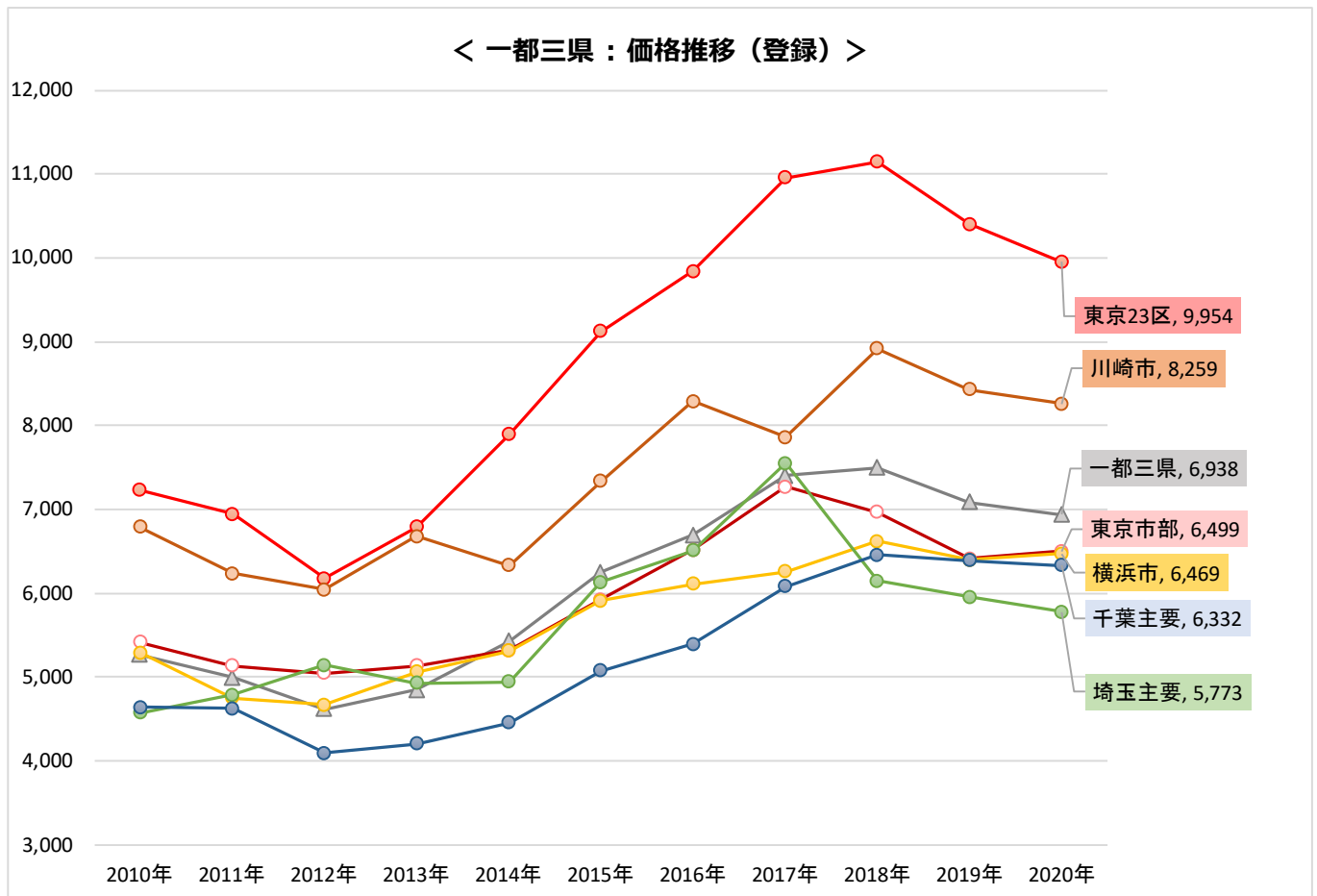
単位:%

利回り		2010年	2011年	2012年	2013年	2014年	2015年	2016年	2017年	2018年	2019年	2020年
全国	登録	12.16	11.94	11.87	10.61	9.13	8.24	7.87	7.43	7.74	7.37	7.68
	問い合わせ	13.99	14.87	14.33	12.98	12.14	11.25	10.60	10.32	10.73	10.44	10.57
一都三県	登録	10.52	10.60	10.79	9.78	8.40	7.55	7.05	6.43	6.66	6.52	6.98
	問い合わせ	12.32	13.12	12.90	11.79	10.78	10.28	9.60	9.05	9.69	9.32	9.57
東京23区	登録	9.32	9.44	9.72	8.76	7.46	6.61	6.34	5.84	5.87	5.81	6.09
	問い合わせ	10.68	11.33	11.22	10.32	9.03	8.29	7.87	7.13	6.96	6.99	6.92
東京市部	登録	13.39	13.54	12.74	12.34	10.69	10.51	9.67	8.61	9.35	8.49	8.80
	問い合わせ	14.13	15.23	15.03	14.16	12.98	12.38	11.75	11.18	11.96	11.76	11.37
横浜市	登録	11.70	11.96	12.17	11.17	9.90	9.29	8.51	7.78	8.22	8.03	8.54
	問い合わせ	13.24	13.67	13.91	13.10	11.91	11.16	10.85	10.10	10.57	9.75	10.13
川崎市	登録	11.17	11.42	11.75	11.09	9.78	8.60	7.89	7.27	7.52	7.29	7.83
	問い合わせ	12.61	13.14	13.39	12.71	11.35	10.61	10.71	9.14	11.21	9.47	9.30
埼玉主要都市	登録	13.08	13.09	12.70	12.15	10.46	10.24	8.42	8.87	9.02	8.51	8.37
	問い合わせ	13.69	14.92	14.68	13.71	12.57	12.12	11.22	11.17	11.54	11.14	10.09
千葉主要都市	登録	13.80	15.28	15.68	13.92	12.29	12.41	11.62	10.53	11.28	10.26	10.18
	問い合わせ	16.55	17.21	18.11	17.01	15.34	14.18	14.56	13.13	13.26	11.89	12.02
札幌市	登録	18.39	17.89	19.16	17.23	15.27	13.40	12.50	11.59	12.48	12.29	12.46
	問い合わせ	21.56	19.88	21.33	19.08	17.41	15.46	14.02	13.48	14.81	14.04	13.40
仙台市	登録	16.83	17.66	14.56	12.47	11.12	11.90	11.72	11.99	12.06	11.70	12.05
	問い合わせ	18.84	22.31	18.13	13.57	12.66	12.55	14.45	13.20	14.83	13.12	12.22
名古屋市	登録	15.26	15.37	14.05	13.17	11.98	10.59	9.69	8.87	8.49	8.35	8.58
	問い合わせ	15.70	16.41	14.34	14.69	14.09	11.83	10.77	10.53	10.83	11.39	11.36
京都市	登録	12.59	11.57	11.30	10.04	8.72	7.83	7.60	7.01	7.23	7.12	7.46
	問い合わせ	12.55	12.81	12.98	11.22	10.97	9.60	9.69	8.11	8.15	10.10	10.54
大阪市	登録	12.87	11.67	11.35	9.74	8.20	7.69	7.43	6.99	6.86	6.46	6.51
	問い合わせ	13.71	13.18	12.47	11.66	9.90	9.56	9.22	8.37	8.09	7.79	7.81
神戸市	登録	12.78	12.52	12.61	11.14	9.74	8.75	9.33	8.84	9.36	9.14	8.93
	問い合わせ	13.35	14.09	13.77	12.42	11.71	11.05	10.99	10.85	11.08	11.30	10.64
広島市	登録	15.40	16.66	14.35	12.28	11.51	10.82	10.09	10.75	10.29	10.49	9.41
	問い合わせ	22.10	17.77	16.52	17.13	13.29	12.41	11.22	13.30	10.19	10.21	10.17
福岡市	登録	15.82	15.88	14.88	12.85	11.16	10.07	8.71	8.21	7.76	7.89	7.73
	問い合わせ	17.22	17.26	16.80	14.52	13.67	11.19	10.05	10.10	9.69	9.94	9.31

単位:万円

価格		2010年	2011年	2012年	2013年	2014年	2015年	2016年	2017年	2018年	2019年	2020年
全国	登録	862	846	862	977	1,197	1,419	1,389	1,499	1,424	1,566	1,494
	問い合わせ	666	624	707	765	828	885	975	1,040	1,027	1,078	1,034
一都三県	登録	1,062	1,032	1,019	1,128	1,336	1,614	1,629	1,780	1,827	1,899	1,770
	問い合わせ	804	737	835	908	973	1,021	1,148	1,252	1,215	1,265	1,233
東京23区	登録	1,280	1,216	1,186	1,310	1,539	1,828	1,807	1,961	2,067	2,159	2,072
	問い合わせ	994	931	1,028	1,116	1,243	1,390	1,484	1,670	1,743	1,843	1,868
東京市部	登録	558	581	650	645	844	1,005	966	1,033	1,038	1,230	1,173
	問い合わせ	497	503	549	563	586	617	634	692	661	672	713
横浜市	登録	710	714	689	783	879	1,124	1,135	1,201	1,195	1,156	1,062
	問い合わせ	597	618	605	632	680	710	759	815	850	945	842
川崎市	登録	743	757	749	887	861	1,236	1,323	1,291	1,233	1,361	1,283
	問い合わせ	682	636	634	628	748	734	857	905	813	976	928
埼玉主要都市	登録	605	596	817	729	949	1,043	1,369	1,225	1,198	1,189	1,217
	問い合わせ	557	480	599	634	684	656	734	696	743	687	848
千葉主要都市	登録	764	546	596	636	874	959	967	985	1,003	1,116	1,055
	問い合わせ	452	425	452	429	516	585	632	673	654	724	731
札幌市	登録	425	376	376	423	451	518	603	615	609	625	645
	問い合わせ	305	308	327	302	359	444	491	469	450	508	526
仙台市	登録	383	382	484	611	701	608	624	630	742	833	730
	問い合わせ	317	218	325	410	527	560	433	530	437	548	628
名古屋市	登録	407	676	602	804	1,023	1,003	890	1,055	1,083	1,338	1,570
	問い合わせ	369	426	524	551	727	598	639	748	674	737	687
京都市	登録	534	622	680	797	1,076	1,272	1,153	1,351	1,201	1,225	1,163
	問い合わせ	556	583	513	739	668	905	866	1,141	1,074	955	924
大阪市	登録	697	688	781	1,003	1,222	1,246	1,153	1,381	1,349	1,377	1,351
	問い合わせ	566	655	683	693	862	914	917	1,069	1,175	1,178	1,237
神戸市	登録	586	627	641	800	1,083	1,343	1,053	1,111	997	1,045	1,000
	問い合わせ	575	641	573	657	704	879	926	893	942	993	844
広島市	登録	419	391	528	536	661	873	1,111	775	777	964	1,052
	問い合わせ	208	311	399	292	496	660	687	463	834	808	774
福岡市	登録	394	387	399	480	557	633	796	862	952	921	1,007
	問い合わせ	337	306	380	359	423	536	624	643	735	658	726





単位:%

		2010年	2011年	2012年	2013年	2014年	2015年	2016年	2017年	2018年	2019年	2020年
全国	築10年未満	9.07	9.04	8.92	8.49	7.76	7.36	7.09	6.86	6.88	6.95	6.96
	築10年～	12.16	11.81	11.71	10.93	9.77	9.03	8.68	8.21	8.06	8.19	8.00
	築20年～	12.15	12.13	12.34	11.77	11.05	10.42	10.26	10.24	10.20	10.08	9.86
一都三県	築10年未満	8.65	8.63	8.50	8.04	7.39	7.13	6.95	6.78	6.82	6.92	6.99
	築10年～	10.71	10.54	10.53	9.89	8.62	8.03	7.88	7.56	7.52	7.68	7.61
	築20年～	10.97	10.90	11.29	10.89	10.13	9.53	9.30	9.08	9.14	9.23	9.23
東京23区	築10年未満	7.79	7.96	8.06	7.47	6.96	6.50	6.25	6.15	6.06	6.26	6.25
	築10年～	9.12	8.53	8.92	7.89	7.11	6.67	6.45	6.22	6.37	6.61	6.54
	築20年～	9.41	9.53	10.03	9.69	8.99	7.95	7.73	7.38	7.22	7.36	7.40
東京市部	築10年未満	8.72	9.36	8.36	7.78	7.23	7.06	6.93	6.67	6.67	6.94	6.84
	築10年～	9.44	9.33	8.81	8.14	7.71	7.59	7.09	7.10	7.15	7.23	7.36
	築20年～	9.95	10.34	10.54	9.78	9.42	9.30	8.90	8.73	8.71	8.89	8.77
横浜市	築10年未満	9.16	8.59	8.67	8.05	7.72	7.74	7.59	7.55	7.75	7.59	7.59
	築10年～	9.92	10.50	9.55	8.78	8.44	8.26	8.17	7.37	7.61	8.02	8.00
	築20年～	10.65	11.15	11.03	10.51	9.88	9.38	8.82	8.58	8.61	8.75	8.81
川崎市	築10年未満	8.62	8.53	8.70	8.48	8.01	7.56	7.31	7.19	7.09	7.27	7.20
	築10年～	9.42	9.45	8.99	8.17	8.23	7.72	7.45	7.28	7.24	7.36	7.28
	築20年～	10.46	10.45	10.63	9.48	9.14	8.67	8.23	8.75	8.76	8.68	8.57
埼玉主要都市	築10年未満	8.68	8.15	8.93	7.66	7.58	7.45	6.58	6.35	6.70	6.80	7.24
	築10年～	10.18	9.43	8.90	8.43	7.99	7.38	7.22	7.05	7.16	8.56	7.57
	築20年～	10.82	10.25	10.33	10.19	9.77	9.22	8.76	8.70	8.76	8.94	8.94
千葉主要都市	築10年未満	8.90	8.43	8.76	8.04	7.63	7.66	7.49	7.16	7.42	7.36	7.15
	築10年～	10.88	11.03	11.07	10.11	9.55	8.50	8.11	7.69	7.63	7.86	8.30
	築20年～	12.15	11.42	11.55	11.51	10.72	9.91	9.61	9.49	9.41	9.47	9.50
札幌市	築10年未満	10.86	10.86	10.93	10.86	10.10	9.85	9.22	8.67	8.55	8.46	8.15
	築10年～	13.73	13.10	12.96	12.72	11.65	10.77	10.09	9.41	9.40	9.63	9.49
	築20年～	15.94	16.22	16.15	14.81	14.32	13.37	12.87	12.32	11.71	11.43	10.97
仙台市	築10年未満	9.38	9.51	9.06	9.26	8.07	7.58	7.52	7.00	6.82	6.43	6.74
	築10年～	14.46	12.47	13.08	10.82	8.75	10.01	10.54	9.93	9.29	8.53	7.92
	築20年～	16.08	16.86	13.85	12.22	11.14	11.06	10.62	11.27	11.76	11.97	11.03
名古屋市	築10年未満	8.42	8.68	9.65	8.39	7.82	7.88	7.54	7.05	6.98	6.74	6.63
	築10年～	10.61	9.80	9.52	9.31	7.84	7.49	7.73	7.60	7.90	8.48	8.22
	築20年～	10.00	12.04	12.59	11.11	10.41	9.91	8.55	8.05	8.45	9.27	8.64
京都市	築10年未満		8.82	7.54	6.73	6.98	6.60	6.56	6.43	6.15	6.25	6.04
	築10年～	10.33	9.90	5.91	7.27	8.05	7.70	7.21	6.72	7.36	7.21	7.12
	築20年～	24.73	12.40	14.42	14.28	13.60	10.70	9.29	9.68	11.19	9.63	9.88
大阪市	築10年未満	8.52	11.15	12.63	12.73	9.49	7.15	7.15	7.01	6.97	7.02	6.48
	築10年～	12.50	11.13		10.37	10.21	7.61	8.13	7.34	7.77	9.00	7.70
	築20年～	18.77	19.43	18.38	13.31	13.45	12.27	13.71	13.76	12.62	12.46	12.27
神戸市	築10年未満	8.96	7.19	7.51	7.36	7.65	6.85	6.95	6.66	6.81	7.09	7.25
	築10年～	9.30	9.87	13.23	10.37	9.52	9.37	9.82	9.94	9.79	9.85	10.81
	築20年～	13.61	12.83	14.07	13.47	11.52	12.21	13.53	14.50	13.62	12.61	11.70
広島市	築10年未満				8.60	7.90	6.34	7.04	6.64	6.46	5.86	5.66
	築10年～			10.19		8.68	5.64	6.82	8.80	7.10	10.57	9.05
	築20年～	19.68	26.18	10.81	11.47	10.84	10.60	8.16	6.37	6.96	8.35	8.52
福岡市	築10年未満	9.52	9.42	9.08	8.80	8.24	7.92	6.74	6.88	6.83	6.66	6.63
	築10年～	11.25	11.28	11.10	10.77	9.84	8.22	7.86	7.68	7.70	7.45	7.27
	築20年～	14.30	14.09	12.88	12.68	11.57	10.25	9.44	8.93	9.24	9.33	8.82

単位:万円

		2010年	2011年	2012年	2013年	2014年	2015年	2016年	2017年	2018年	2019年	2020年
全国	築10年未満	6,972	6,700	6,600	6,879	7,732	8,579	8,891	9,698	9,861	9,627	9,483
	築10年～	4,360	4,360	4,226	4,488	5,459	5,624	6,367	6,717	7,127	7,333	7,199
	築20年～	4,009	3,926	3,708	3,941	4,140	4,457	4,595	4,651	4,716	4,636	4,795
一都三県	築10年未満	7,629	7,325	7,130	7,429	8,350	9,276	9,474	10,408	10,486	10,066	9,748
	築10年～	5,121	5,017	4,864	5,134	6,234	6,494	7,785	7,852	7,836	7,931	7,662
	築20年～	4,435	4,303	4,062	4,294	4,516	4,936	5,137	5,325	5,378	5,134	5,151
東京23区	築10年未満	9,234	8,465	7,893	8,530	9,825	11,631	11,820	13,027	13,165	12,338	12,228
	築10年～	7,440	7,651	7,572	8,664	10,260	8,253	11,497	10,464	10,585	10,608	9,256
	築20年～	5,919	6,004	5,405	5,903	6,234	7,137	7,406	8,044	8,518	7,912	7,566
東京市部	築10年未満	7,060	6,505	6,458	7,969	9,044	10,510	9,784	11,724	10,825	8,966	9,227
	築10年～	5,718	6,336	5,658	6,220	7,385	8,008	6,972	7,648	8,109	8,984	7,648
	築20年～	4,753	4,468	4,646	4,653	4,719	4,686	5,077	4,954	5,111	5,170	5,362
横浜市	築10年未満	6,206	6,750	6,200	6,138	6,884	7,167	7,980	7,369	7,812	8,189	8,132
	築10年～	4,717	4,618	3,851	4,297	5,479	6,613	6,650	6,699	6,327	5,782	6,456
	築20年～	5,046	4,231	4,409	4,773	4,579	4,879	4,647	5,078	5,073	4,691	4,702
川崎市	築10年未満	8,965	7,893	6,819	7,832	8,021	9,507	10,934	10,290	10,287	9,393	9,292
	築10年～	5,912	5,867	6,530	7,973	6,656	6,413	6,965	7,830	10,032	9,792	13,257
	築20年～	4,387	4,532	4,844	5,720	5,172	5,488	6,049	5,434	5,773	5,223	5,280
埼玉主要都市	築10年未満	4,540	5,951	7,416	5,834	6,350	9,023	7,948	9,392	7,319	7,871	6,977
	築10年～	4,414	4,511	6,960	7,644	6,224	8,345	8,812	9,636	7,970	5,973	5,742
	築20年～	4,622	4,799	4,729	4,502	4,599	5,191	5,833	5,865	5,451	5,053	5,298
千葉主要都市	築10年未満	6,721	5,778	7,294	6,837	7,264	7,160	6,240	7,248	7,581	7,946	9,340
	築10年～	4,897	5,164	5,236	4,938	5,076	5,719	7,822	8,394	7,794	8,353	7,849
	築20年～	4,136	4,241	3,564	3,734	3,857	4,461	4,884	5,267	5,615	5,455	5,264
札幌市	築10年未満	4,738	4,716	5,140	5,272	5,158	5,382	5,617	7,155	7,355	7,254	7,293
	築10年～	3,349	3,295	3,228	3,454	3,882	4,826	5,244	5,739	6,081	6,035	5,857
	築20年～	2,593	2,865	2,632	2,751	2,859	2,810	2,807	3,159	3,445	3,497	3,556
仙台市	築10年未満	4,596	5,375	4,336	3,209	4,950	6,330	6,541	7,318	9,382	9,837	7,947
	築10年～	2,830	3,457	3,452	3,330	4,488	5,100	4,070	4,190	5,383	6,062	6,798
	築20年～	2,495	2,439	3,230	3,128	3,363	3,242	3,960	4,389	3,337	3,678	4,124
名古屋市	築10年未満	4,548	4,540	5,377	6,877	6,782	6,544	6,569	7,110	7,516	7,941	7,714
	築10年～	5,515	6,266	5,785	4,545	6,090	7,040	6,145	6,126	5,908	5,854	5,799
	築20年～	6,019	4,760	4,166	4,379	4,703	4,950	8,055	6,294	5,869	5,477	5,129
京都市	築10年未満		3,022	6,200	3,885	4,511	5,109	4,425	4,760	4,520	6,673	8,412
	築10年～	3,787	3,600	5,980	5,672	4,930	4,427	4,609	10,581	5,364	5,950	12,524
	築20年～	980	2,969	2,595	2,941	3,020	4,981	5,333	4,313	2,768	3,095	3,870
大阪市	築10年未満	5,000	3,807	3,519	4,290	6,466	7,710	8,642	8,245	9,023	7,506	8,583
	築10年～	8,600	4,000	2,880	2,213	4,009	8,562	8,373	7,597	3,239	3,760	4,032
	築20年～	3,312	1,926	2,482	3,224	3,074	2,776	2,427	2,311	3,041	2,887	3,120
神戸市	築10年未満	3,480	5,700	6,799	4,843	4,760	5,365	6,339	5,675	4,828	6,020	5,935
	築10年～	5,086	3,753	3,308	3,014	6,737	3,937	3,665	4,196	5,997	5,144	3,161
	築20年～	2,981	3,041	1,983	2,107	2,748	3,510	2,506	2,183	3,020	3,136	3,300
広島市	築10年未満				11,425	5,088	7,720	8,914	13,500	10,207	11,595	7,463
	築10年～			6,800	11,000	3,420	4,987	9,400	3,750	3,800	6,500	6,393
	築20年～	500	550	8,000	8,802	6,072	4,546	8,115	7,020	5,812	5,103	4,777
福岡市	築10年未満	3,849	3,848	4,496	4,857	5,292	5,515	6,658	6,140	6,448	6,491	6,509
	築10年～	3,101	2,989	3,180	3,414	3,435	4,381	5,063	4,990	5,026	5,671	5,482
	築20年～	3,203	2,633	2,976	2,699	2,999	3,526	3,622	3,754	3,907	3,844	4,388

単位:%

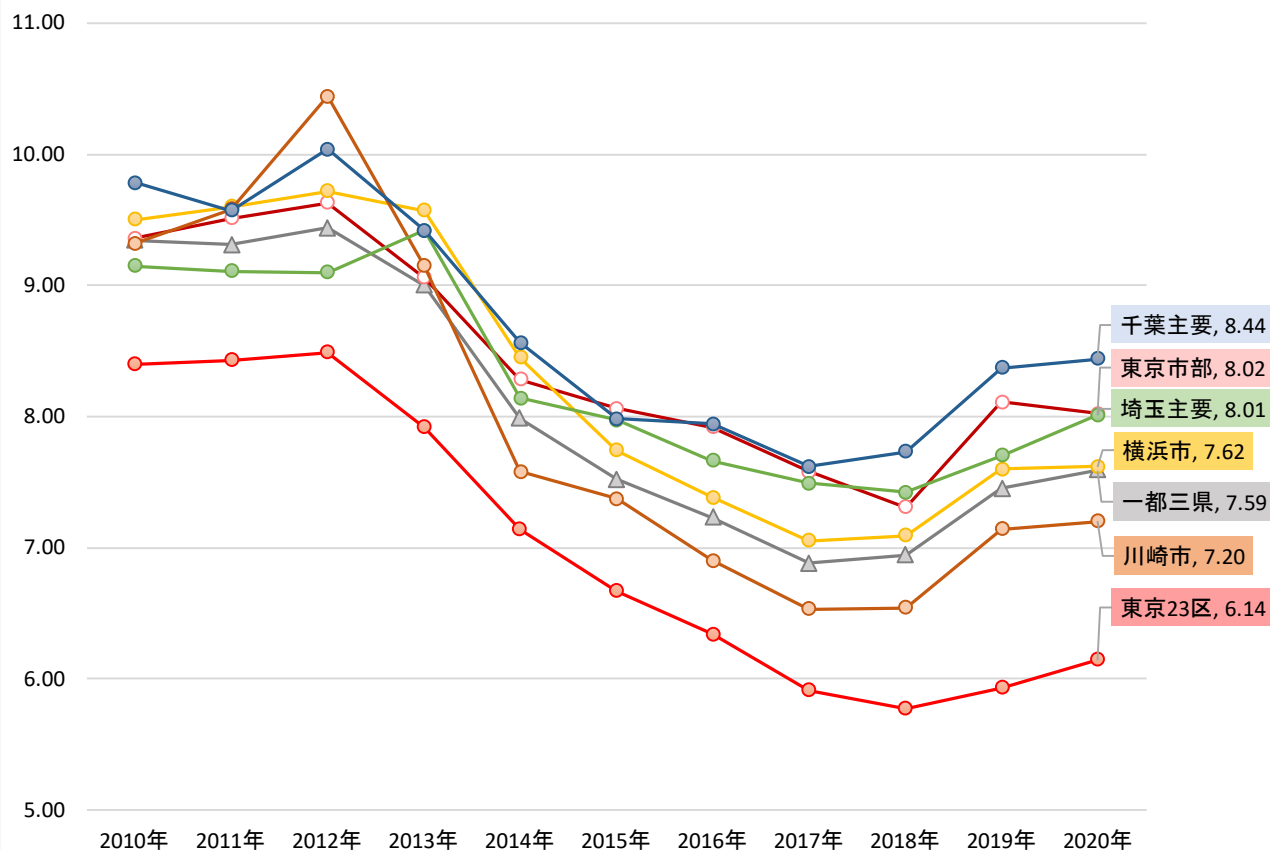
利回り		2010年	2011年	2012年	2013年	2014年	2015年	2016年	2017年	2018年	2019年	2020年
全国	登録	11.53	11.43	11.65	11.10	10.23	9.44	9.19	8.90	8.85	8.88	8.72
	問い合わせ	15.05	15.59	15.18	14.19	13.33	12.29	11.56	11.10	11.26	12.06	11.40
一都三県	登録	10.44	10.41	10.78	10.36	9.46	8.75	8.45	8.10	8.12	8.29	8.31
	問い合わせ	13.20	13.33	13.31	12.58	11.73	10.86	10.29	9.85	10.01	10.89	10.48
東京23区	登録	8.86	8.94	9.47	8.97	8.09	7.24	6.92	6.61	6.53	6.73	6.74
	問い合わせ	10.90	11.65	12.20	11.29	10.13	9.09	8.71	8.05	7.99	8.56	8.10
東京市部	登録	9.65	10.03	10.04	9.47	9.16	8.85	8.22	7.94	8.00	8.28	8.17
	問い合わせ	11.38	12.48	11.44	10.76	10.53	10.57	10.56	9.55	10.04	11.18	10.37
横浜市	登録	10.13	10.49	10.49	9.87	9.15	8.66	8.26	8.01	8.08	8.15	8.16
	問い合わせ	10.86	11.67	12.07	11.67	11.15	10.30	9.30	8.76	8.86	9.69	9.57
川崎市	登録	9.39	9.42	9.46	9.01	8.65	8.12	7.74	7.88	7.58	7.61	7.66
	問い合わせ	11.23	11.65	11.11	9.70	10.64	9.29	8.62	8.89	8.62	9.18	9.34
埼玉主要都市	登録	10.48	9.97	10.07	9.82	9.38	8.74	8.22	7.68	8.07	8.28	8.40
	問い合わせ	12.00	11.78	11.26	11.33	11.13	10.21	9.36	9.35	9.34	10.88	9.56
千葉主要都市	登録	11.40	11.02	11.28	11.00	10.18	9.37	9.02	8.70	8.60	8.77	8.92
	問い合わせ	12.96	13.15	12.83	13.22	12.38	10.95	10.21	10.11	9.99	11.37	11.13
札幌市	登録	14.04	14.10	14.18	13.37	12.83	12.10	11.50	11.03	10.94	10.82	10.51
	問い合わせ	16.97	16.50	16.76	15.48	14.77	13.24	12.81	12.44	12.58	12.33	11.67
仙台市	登録	15.11	14.54	13.55	11.78	10.69	9.17	8.95	9.42	10.55	10.20	9.15
	問い合わせ	18.95	18.33	16.15	12.59	11.46	10.86	11.50	9.97	12.33	14.02	12.03
名古屋市	登録	10.13	10.47	10.78	9.76	8.95	8.19	7.69	7.29	7.42	7.48	7.22
	問い合わせ	11.85	11.10	11.90	10.82	9.82	9.20	8.20	8.10	8.56	9.28	8.32
京都市	登録	12.38	10.36	10.05	12.64	11.92	9.15	8.28	8.90	10.22	9.08	9.25
	問い合わせ	13.84	11.77	22.12	17.78	14.69	10.12	13.60	11.81	12.47	8.85	11.12
大阪市	登録	16.86	15.79	15.81	13.05	12.29	10.78	12.25	12.02	9.24	9.49	9.43
	問い合わせ	21.68	18.52	20.99	18.11	15.82	13.71	14.07	13.68	10.21	11.48	11.72
神戸市	登録	11.74	12.09	13.28	10.84	10.05	10.25	10.78	11.41	11.24	10.77	10.52
	問い合わせ	12.69	16.12	17.61	15.91	11.58	12.23	13.86	12.97	11.53	13.26	12.19
広島市	登録	19.68	26.18	10.66	10.90	10.15	9.16	7.87	6.54	6.70	7.47	7.13
	問い合わせ	20.73	26.18		10.56	9.70	10.78	9.78	7.73	8.03	10.65	9.72
福岡市	登録	12.12	11.75	11.11	11.05	10.35	8.84	8.04	7.58	7.69	7.62	7.40
	問い合わせ	14.95	14.25	13.38	12.45	11.01	10.06	8.69	8.21	9.59	9.21	8.41

単位:万円

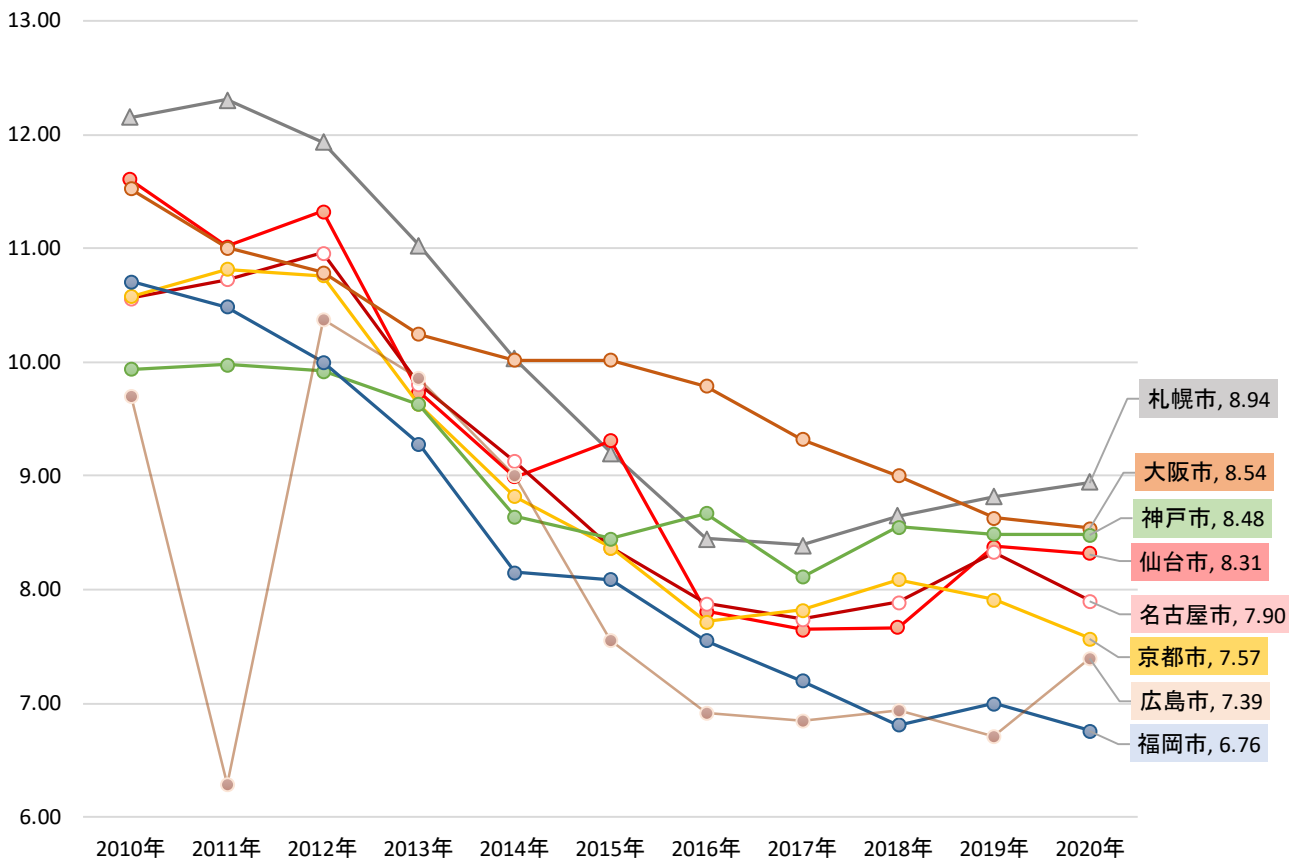
価格		2010年	2011年	2012年	2013年	2014年	2015年	2016年	2017年	2018年	2019年	2020年
全国	登録	4,662	4,508	4,211	4,453	4,979	5,639	5,994	6,524	6,698	6,501	6,550
	問い合わせ	3,147	2,992	2,895	3,221	3,523	4,050	4,645	5,123	5,133	4,480	4,388
一都三県	登録	5,265	4,994	4,618	4,848	5,428	6,250	6,694	7,402	7,496	7,081	6,938
	問い合わせ	3,670	3,552	3,355	3,689	3,990	4,677	5,401	5,867	5,888	5,068	4,909
東京23区	登録	7,231	6,942	6,172	6,787	7,890	9,121	9,840	10,957	11,150	10,401	9,954
	問い合わせ	4,964	4,851	4,298	4,652	5,259	6,548	7,518	8,533	8,603	7,913	7,469
東京市部	登録	5,416	5,134	5,041	5,136	5,321	5,926	6,515	7,268	6,963	6,411	6,499
	問い合わせ	4,259	4,212	3,903	4,251	4,625	4,504	4,652	5,493	4,934	4,257	4,232
横浜市	登録	5,287	4,750	4,666	5,057	5,311	5,912	6,111	6,255	6,619	6,398	6,469
	問い合わせ	4,101	4,066	3,580	4,283	4,162	4,830	5,923	6,170	6,496	5,534	5,237
川崎市	登録	6,791	6,236	6,040	6,681	6,333	7,338	8,288	7,858	8,916	8,430	8,259
	問い合わせ	5,335	4,055	5,033	5,983	5,316	6,855	7,217	6,624	7,086	6,044	6,192
埼玉主要都市	登録	4,575	4,788	5,144	4,923	4,943	6,131	6,505	7,548	6,146	5,954	5,773
	問い合わせ	4,127	3,739	3,854	4,058	4,482	4,700	5,744	6,012	5,628	4,842	5,446
千葉主要都市	登録	4,640	4,626	4,091	4,205	4,454	5,077	5,388	6,082	6,457	6,387	6,332
	問い合わせ	3,328	2,993	3,126	3,141	3,335	3,832	4,658	4,955	5,106	3,996	3,966
札幌市	登録	3,330	3,389	3,267	3,468	3,551	3,769	3,928	4,401	4,337	4,311	4,227
	問い合わせ	2,491	2,655	2,624	2,699	2,983	3,146	3,612	3,697	3,571	3,594	3,650
仙台市	登録	2,733	3,101	3,305	3,159	3,585	4,969	5,359	5,426	4,629	5,383	5,743
	問い合わせ	1,903	2,424	2,316	2,659	2,967	4,020	3,802	4,614	3,655	3,328	3,460
名古屋市	登録	5,736	5,103	4,993	5,071	5,763	6,300	6,630	6,789	6,848	7,103	6,970
	問い合わせ	4,331	4,299	3,583	4,099	4,879	5,446	5,695	6,525	5,487	5,129	5,071
京都市	登録	3,386	3,034	4,877	3,349	3,545	4,948	5,003	4,596	3,125	3,672	4,637
	問い合わせ	3,227	2,775	3,009	1,856	2,733	3,891	4,304	4,812	4,207	4,254	3,420
大阪市	登録	3,931	2,761	2,967	3,422	3,943	4,321	3,916	3,846	6,534	5,277	5,418
	問い合わせ	2,164	2,295	1,669	3,002	3,059	2,764	3,765	4,968	6,703	4,711	4,196
神戸市	登録	3,769	3,329	2,817	3,130	4,154	4,012	3,979	3,544	3,669	4,099	3,941
	問い合わせ	2,911	1,783	2,194	2,071	3,186	3,412	3,508	4,050	4,522	3,491	3,551
広島市	登録	500	550	7,700	9,298	5,664	5,492	8,331	8,885	7,927	8,135	6,298
	問い合わせ	500	550		6,107	4,837	3,572	5,159	6,237	5,104	5,167	5,620
福岡市	登録	3,348	3,163	3,542	3,515	3,681	4,409	5,107	5,248	5,374	5,511	5,567
	問い合わせ	2,290	2,411	2,635	2,821	3,378	3,495	4,401	4,705	4,169	4,293	4,489



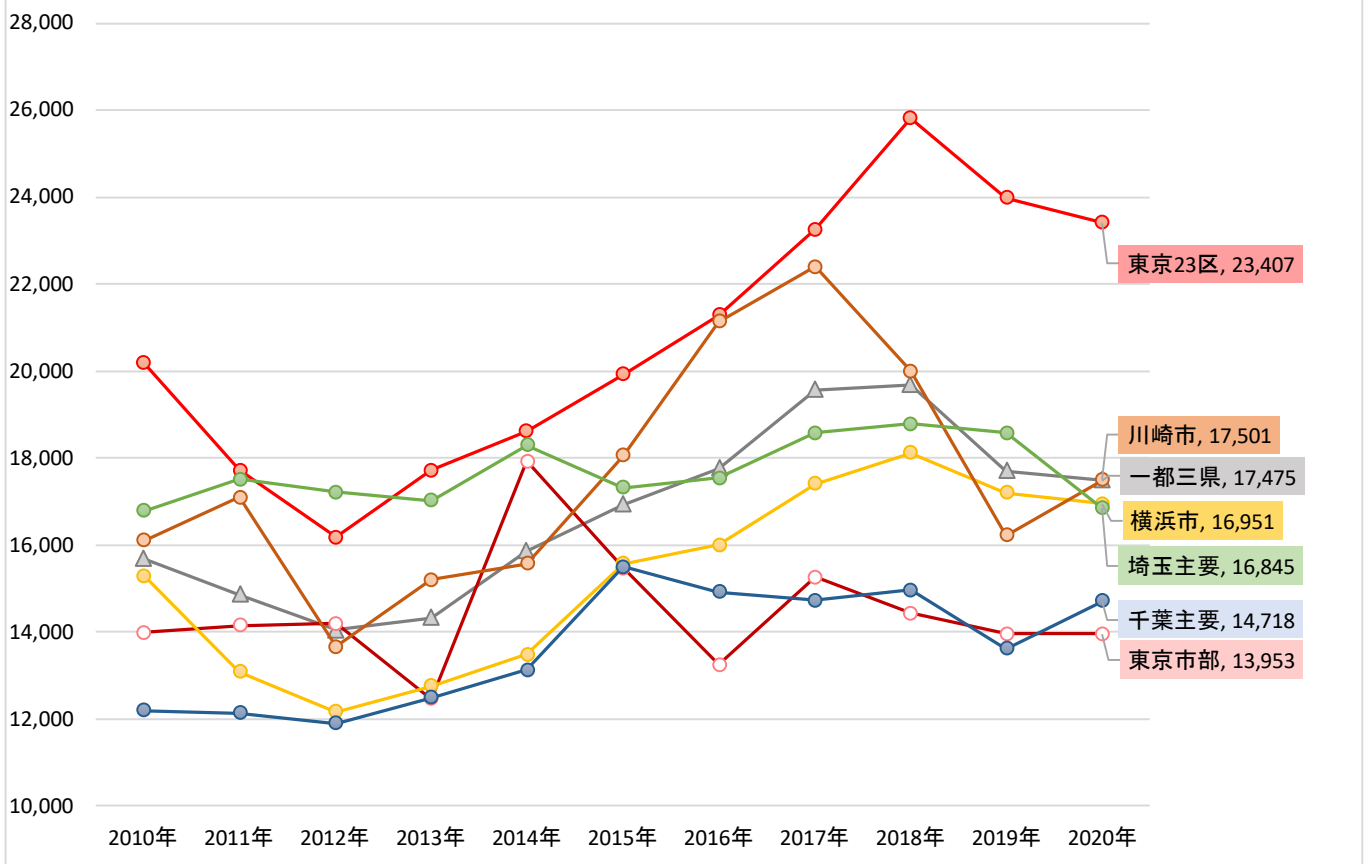
< 一都三県：利回り推移（登録） >



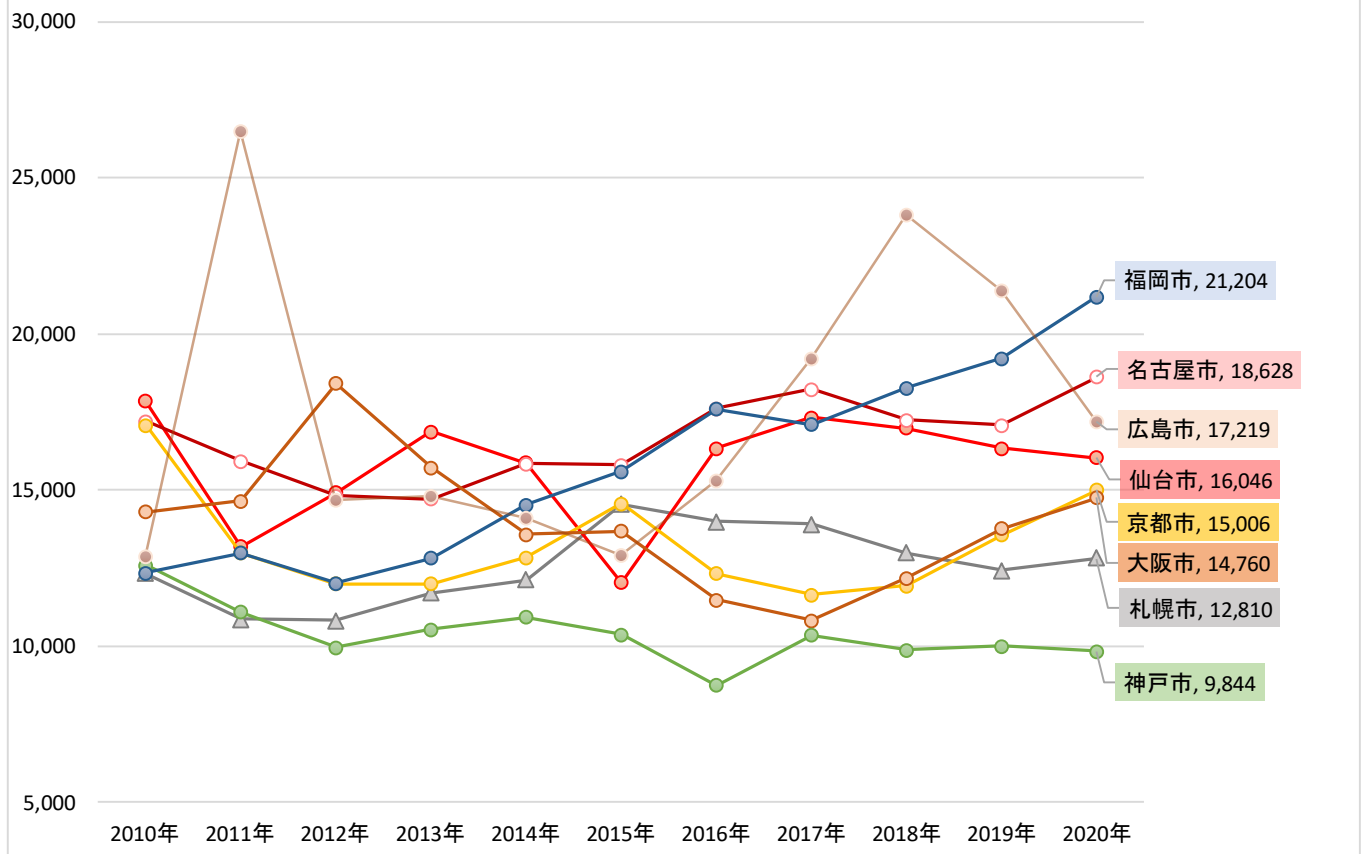
< 主要都市：利回り推移（登録） >



< 一都三県：価格推移（登録） >



< 主要都市：価格推移（登録） >



単位:%

		2010年	2011年	2012年	2013年	2014年	2015年	2016年	2017年	2018年	2019年	2020年
全国	築10年未満	8.00	7.89	7.89	7.55	6.88	6.38	5.90	5.70	5.60	5.63	5.64
	築10年～	10.32	10.12	9.88	9.30	8.42	7.88	7.32	7.11	7.03	7.10	7.01
	築20年～	11.12	10.88	10.94	10.38	9.50	8.92	8.56	8.54	8.59	8.93	8.84
一都三県	築10年未満	7.51	7.32	7.36	6.94	6.19	5.72	5.40	5.21	5.21	5.31	5.43
	築10年～	9.25	9.15	9.02	8.27	7.39	7.05	6.28	6.13	6.13	6.32	6.31
	築20年～	9.88	9.71	9.86	9.39	8.30	7.79	7.60	7.35	7.52	8.09	8.16
東京23区	築10年未満	6.92	6.63	6.77	6.44	5.71	5.22	5.16	5.04	4.99	5.09	5.17
	築10年～	8.10	8.12	7.92	7.33	6.81	6.13	5.70	5.36	5.21	5.40	5.30
	築20年～	8.94	8.88	8.90	8.32	7.50	6.98	6.73	6.35	6.31	6.53	6.76
東京市部	築10年未満	7.45	7.75	7.36	6.63	6.22	6.08	5.70	5.74	5.47	5.48	5.36
	築10年～	9.19	9.15	9.21	8.42	7.20	7.42	6.40	6.46	6.41	6.45	6.51
	築20年～	9.91	9.83	9.95	9.57	8.42	8.22	8.06	7.98	7.74	8.50	8.31
横浜市	築10年未満	7.73	7.60	7.55	7.08	6.45	6.26	5.69	5.92	5.43	5.59	6.43
	築10年～	9.30	9.38	8.59	7.47	7.30	7.26	6.28	5.85	5.97	6.69	5.98
	築20年～	10.24	10.07	10.20	10.02	8.95	7.94	7.69	7.32	7.52	7.88	7.83
川崎市	築10年未満	7.08	6.87	7.13	7.04	5.99	5.63	5.10	4.87	5.24	5.80	5.75
	築10年～	8.88	9.20	8.62	8.04	6.82	6.52	6.55	5.99	5.96	6.13	6.25
	築20年～	10.15	10.11	11.01	9.49	7.77	7.72	7.36	6.98	7.18	7.61	7.52
埼玉主要都市	築10年未満	8.27	8.02	7.97	8.14	6.92	6.98	6.28	5.58	5.95	5.92	5.87
	築10年～	8.80	8.60	8.43	8.31	7.22	7.04	6.77	6.91	6.76	6.59	7.10
	築20年～	9.77	9.64	9.64	9.73	8.50	8.14	7.82	7.75	7.76	8.23	8.47
千葉主要都市	築10年未満	8.45	8.19	7.82	7.67	6.89	6.38	6.46	6.16	6.01	5.96	6.60
	築10年～	10.12	9.66	9.35	9.08	7.97	7.32	7.62	6.75	6.64	7.20	8.22
	築20年～	10.04	9.76	10.78	9.69	8.81	8.20	8.11	7.78	7.97	8.64	8.58
札幌市	築10年未満	9.40	9.46	9.07	8.74	8.44	7.88	7.35	7.16	7.15	7.15	7.17
	築10年～	12.34	12.37	11.57	9.65	9.48	8.68	8.11	7.57	7.70	8.08	7.86
	築20年～	14.21	13.92	13.35	12.68	11.04	10.18	9.02	9.29	9.49	9.58	9.73
仙台市	築10年未満	8.55	8.29	8.32	9.10			6.66	5.48	5.01	5.19	5.65
	築10年～	11.53	10.66	9.55	8.44	8.08	7.65	6.56	7.04	6.82	7.44	7.08
	築20年～	13.26	13.26	11.95	10.60	9.11	9.52	8.28	7.82	8.01	8.93	8.80
名古屋市	築10年未満	7.89	8.20	8.23	7.69	6.99	6.77	6.51	6.17	6.16	5.47	5.48
	築10年～	10.20	9.56	9.52	8.83	7.72	7.57	7.01	6.84	6.99	6.78	6.61
	築20年～	11.23	11.39	11.80	10.64	9.93	8.86	8.42	8.29	8.24	8.89	8.55
京都市	築10年未満	7.95	8.08	7.85	8.29	6.96	6.44	5.91	5.62	5.81	5.91	6.01
	築10年～	11.02	10.42	9.19	9.10	8.80	7.73	6.60	7.03	6.22	6.59	5.95
	築20年～	11.39	11.65	11.39	9.87	9.25	8.66	8.13	8.03	8.33	8.19	7.86
大阪市	築10年未満	8.19	7.91	7.94	7.71	7.06	6.76	6.71	6.60	6.48	6.38	6.01
	築10年～	11.14	10.90	10.29	9.11	8.56	8.38	8.10	7.24	6.90	6.58	6.67
	築20年～	12.79	11.84	11.79	10.88	10.58	10.54	10.00	9.65	9.37	8.96	8.94
神戸市	築10年未満	7.87	7.93	7.89	6.93	7.11	6.45	6.50	6.09	5.97	5.84	6.03
	築10年～	8.78	9.50	9.13	8.65	8.03	7.09	8.11	6.93	7.25	7.17	6.93
	築20年～	11.04	10.70	10.82	10.57	9.13	9.04	9.07	8.43	8.77	8.81	8.81
広島市	築10年未満	7.41			8.03	7.07	6.40	6.20	5.34	5.90	5.59	5.57
	築10年～	7.88	6.29	7.85	7.66	8.47	8.39	6.21	6.36	5.96	6.47	7.15
	築20年～	11.07		12.07	10.36	9.24	8.12	7.67	7.47	7.31	7.01	7.65
福岡市	築10年未満	7.61	7.81	7.41	7.64	6.12	6.05	5.60	5.60	5.34	5.13	5.09
	築10年～	10.22	9.82	9.57	8.21	7.81	6.97	6.24	5.82	5.93	6.11	5.77
	築20年～	11.89	11.41	10.49	9.75	8.62	8.17	7.41	7.35	7.23	7.45	7.13

単位:万円

		2010年	2011年	2012年	2013年	2014年	2015年	2016年	2017年	2018年	2019年	2020年
全国	築10年未満	22,483	20,202	19,956	22,076	21,052	23,071	23,820	24,590	25,660	25,361	25,938
	築10年～	14,521	13,401	13,773	13,287	14,523	15,265	16,656	18,501	19,251	18,895	19,318
	築20年～	12,118	12,278	12,012	11,955	12,938	13,934	13,967	14,141	13,811	13,059	13,768
一都三県	築10年未満	21,740	18,475	16,253	19,998	21,438	25,310	26,365	28,013	28,392	27,882	26,944
	築10年～	16,707	15,553	15,780	15,072	16,929	17,963	20,777	20,146	23,992	21,698	21,397
	築20年～	13,539	13,988	13,341	13,395	14,927	15,807	16,084	17,562	16,641	14,737	15,111
東京23区	築10年未満	26,287	21,515	19,559	23,129	24,480	26,991	25,722	28,406	30,752	30,282	29,449
	築10年～	23,282	19,725	20,147	18,840	18,916	20,500	24,959	23,071	31,440	26,167	25,160
	築20年～	17,207	16,370	14,853	16,378	17,253	18,602	19,565	21,081	22,125	19,726	20,139
東京市部	築10年未満	18,998	17,184	14,226	19,303	19,466	18,974	19,666	18,776	20,327	19,220	22,015
	築10年～	15,297	14,422	12,672	13,427	34,382	25,169	16,012	12,676	13,732	14,897	17,128
	築20年～	11,948	13,728	14,481	11,235	16,772	14,780	12,841	15,076	13,595	13,334	13,139
横浜市	築10年未満	24,571	25,162	16,850	17,552	18,036	21,435	30,271	25,924	22,415	20,934	16,949
	築10年～	14,380	13,505	11,433	19,772	17,279	20,765	17,294	19,409	24,830	19,116	23,819
	築20年～	12,701	11,305	11,921	11,827	12,229	13,923	14,600	15,942	16,567	16,670	16,626
川崎市	築10年未満	16,648	17,840	16,685	27,243	37,087	42,162	49,419	46,169	28,320	21,770	24,119
	築10年～	19,145	16,945	13,137	12,465	9,751	21,913	20,879	28,918	27,144	36,446	35,104
	築20年～	13,501	17,035	13,508	13,709	14,409	13,949	14,773	15,948	14,461	13,273	14,760
埼玉主要都市	築10年未満	23,962	19,188	14,633	14,235	16,448	17,261	19,648	24,090	25,154	23,428	22,104
	築10年～	19,303	24,005	31,142	15,806	16,341	15,240	14,604	17,615	22,624	25,127	21,511
	築20年～	11,946	14,572	15,549	17,569	18,930	17,511	17,692	18,286	17,237	16,696	15,540
千葉主要都市	築10年未満	13,129	7,915	9,140	13,441	16,551	21,238	22,782	19,157	18,316	22,468	20,594
	築10年～	11,535	12,374	14,754	15,392	14,963	15,127	17,120	16,236	19,872	18,570	12,699
	築20年～	12,254	12,742	11,252	11,750	12,548	14,870	13,977	14,340	14,295	12,517	14,529
札幌市	築10年未満	17,254	14,365	14,977	16,018	13,974	14,958	14,424	15,732	15,807	16,791	18,519
	築10年～	10,972	8,639	10,850	15,063	13,917	12,457	13,583	14,104	14,118	13,787	13,927
	築20年～	9,223	9,628	8,908	8,475	10,547	15,023	14,027	13,071	11,658	10,666	11,125
仙台市	築10年未満	29,667	16,404	11,600	27,800			4,700	53,500	19,355	26,600	21,233
	築10年～	12,405	11,683	14,834	19,214	23,541	15,688	14,785	16,577	14,174	15,082	14,971
	築20年～	13,714	11,296	15,077	15,178	14,846	11,598	17,052	17,041	17,114	15,475	15,359
名古屋市	築10年未満	20,591	16,686	33,470	24,570	24,308	15,827	25,875	23,236	19,798	27,423	35,429
	築10年～	23,869	21,895	15,644	14,344	19,859	19,054	17,056	20,072	19,614	22,585	25,497
	築20年～	12,519	13,851	11,130	12,504	13,119	14,956	16,380	16,805	16,544	15,070	14,503
京都市	築10年未満	29,726	20,929	19,261	18,102	17,195	16,427	17,531	22,372	21,710	20,690	18,650
	築10年～	16,508	11,894	13,871	11,105	10,058	9,914	15,217	14,473	15,579	18,132	26,616
	築20年～	11,850	11,528	10,442	11,444	12,741	15,172	11,468	10,667	11,159	12,525	13,677
大阪市	築10年未満	27,412	30,447	32,882	33,183	31,291	29,602	22,544	20,772	18,056	20,243	29,365
	築10年～	13,678	12,875	17,107	15,124	12,989	14,935	14,163	15,344	14,332	19,158	19,037
	築20年～	10,646	11,007	13,532	12,012	11,385	11,641	10,726	9,866	11,513	12,853	12,971
神戸市	築10年未満	25,538	23,674	21,266	29,396	20,140	23,774	16,377	17,115	19,018	18,130	15,415
	築10年～	8,519	10,524	9,409	8,261	8,509	9,365	8,150	11,071	17,351	12,086	18,233
	築20年～	12,421	8,771	7,721	7,331	10,039	9,188	8,084	9,568	8,984	9,201	8,880
広島市	築10年未満	15,500			29,017	32,091	30,252	54,692	58,400	51,509	52,491	51,773
	築10年～	21,780	26,500	24,250	12,733	8,733	7,996	10,000	32,298	51,060	25,800	15,233
	築20年～	7,912		8,333	12,993	12,629	12,536	14,292	13,963	14,658	14,582	13,802
福岡市	築10年未満	17,207	18,156	20,416	21,518	25,895	28,461	25,762	20,789	31,513	33,329	37,101
	築10年～	13,690	16,717	15,680	19,654	15,605	15,025	20,887	17,399	19,359	22,286	21,205
	築20年～	10,232	10,307	9,860	10,142	12,206	11,613	14,980	16,452	16,290	16,598	18,939

単位:%

利回り		2010年	2011年	2012年	2013年	2014年	2015年	2016年	2017年	2018年	2019年	2020年
全国	登録	10.39	10.31	10.34	9.83	9.02	8.55	8.15	8.04	8.05	8.35	8.30
	問い合わせ	12.86	12.87	12.62	12.22	11.79	11.00	10.20	9.53	10.05	10.79	10.49
一都三県	登録	9.34	9.31	9.44	9.00	7.98	7.52	7.23	6.88	6.94	7.45	7.59
	問い合わせ	11.08	10.97	11.18	10.62	9.56	9.00	8.95	8.24	8.66	9.14	8.77
東京23区	登録	8.40	8.43	8.49	7.92	7.14	6.67	6.34	5.91	5.77	5.93	6.14
	問い合わせ	9.77	9.94	10.12	9.56	8.54	7.92	7.97	6.81	6.87	7.24	6.99
東京市部	登録	9.36	9.51	9.63	9.06	8.28	8.06	7.92	7.58	7.31	8.11	8.02
	問い合わせ	11.33	10.73	10.46	10.46	9.96	8.93	8.98	8.65	9.04	9.78	9.80
横浜市	登録	9.50	9.60	9.72	9.57	8.45	7.74	7.38	7.05	7.09	7.60	7.62
	問い合わせ	11.50	11.28	10.74	10.34	9.93	9.25	8.33	8.42	8.11	8.86	9.26
川崎市	登録	9.32	9.58	10.44	9.15	7.58	7.37	6.90	6.53	6.54	7.14	7.20
	問い合わせ	11.01	10.76	12.04	10.50	9.49	9.11	8.78	7.10	7.47	8.03	8.20
埼玉主要都市	登録	9.15	9.11	9.10	9.42	8.14	7.97	7.66	7.49	7.42	7.70	8.01
	問い合わせ	10.59	10.36	10.21	10.44	9.92	9.25	8.16	8.80	8.66	8.88	8.88
千葉主要都市	登録	9.78	9.57	10.04	9.42	8.56	7.98	7.94	7.62	7.73	8.37	8.44
	問い合わせ	11.24	10.98	11.89	10.94	10.36	9.34	8.83	8.14	8.82	9.51	9.38
札幌市	登録	12.15	12.31	11.94	11.03	10.03	9.20	8.45	8.39	8.64	8.82	8.94
	問い合わせ	13.73	13.24	13.38	11.98	11.39	9.82	8.92	8.60	9.05	9.73	9.45
仙台市	登録	11.60	11.02	11.33	9.74	8.99	9.31	7.81	7.65	7.66	8.38	8.31
	問い合わせ	13.77	12.98	12.63	10.87	9.75	8.83	8.76	8.65	8.76	10.05	9.67
名古屋市	登録	10.56	10.73	10.96	9.81	9.13	8.37	7.88	7.74	7.89	8.33	7.90
	問い合わせ	12.02	11.81	12.07	10.87	10.60	10.28	10.79	9.03	9.01	11.66	9.45
京都市	登録	10.58	10.82	10.76	9.63	8.82	8.37	7.72	7.82	8.09	7.91	7.57
	問い合わせ	12.22	11.97	11.98	10.96	10.46	9.24	8.93	8.52	9.44	9.58	9.19
大阪市	登録	11.53	11.01	10.79	10.25	10.02	10.02	9.79	9.32	9.00	8.63	8.54
	問い合わせ	13.05	12.38	12.11	11.56	11.34	10.92	10.50	9.77	9.77	10.24	9.64
神戸市	登録	9.94	9.98	9.92	9.63	8.64	8.45	8.67	8.11	8.55	8.49	8.48
	問い合わせ	10.99	11.45	10.58	10.35	10.21	10.26	9.11	8.84	9.44	9.49	10.45
広島市	登録	9.70	6.29	10.38	9.86	9.00	8.09	7.55	7.20	6.94	6.71	7.39
	問い合わせ	11.49	11.13	12.41	10.44	9.18	8.89	8.79	7.76	8.51	7.54	8.00
福岡市	登録	10.71	10.49	10.00	9.28	8.15	7.55	6.92	6.85	6.81	7.00	6.76
	問い合わせ	11.92	11.96	11.01	9.84	10.19	8.63	8.11	7.88	9.31	8.32	7.71

単位:万円

価格		2010年	2011年	2012年	2013年	2014年	2015年	2016年	2017年	2018年	2019年	2020年
全国	登録	14,436	13,545	13,342	13,372	14,076	14,990	15,283	15,895	15,897	15,161	15,732
	問い合わせ	10,657	10,653	11,456	11,150	10,887	12,426	12,852	14,280	12,984	11,738	11,889
一都三県	登録	15,686	14,867	14,046	14,323	15,859	16,931	17,764	19,574	19,694	17,704	17,475
	問い合わせ	12,859	13,324	12,792	12,821	13,237	15,374	15,072	17,334	15,644	13,914	14,726
東京23区	登録	20,172	17,724	16,180	17,716	18,619	19,926	21,286	23,258	25,825	23,984	23,407
	問い合わせ	17,881	15,660	14,437	14,799	15,171	18,518	18,044	22,282	19,560	18,053	19,619
東京市部	登録	13,992	14,145	14,194	12,460	17,926	15,470	13,245	15,254	14,434	13,951	13,953
	問い合わせ	10,375	14,129	15,692	11,129	11,348	14,273	12,603	13,769	13,255	12,258	12,110
横浜市	登録	15,288	13,084	12,172	12,751	13,487	15,576	16,004	17,409	18,117	17,200	16,951
	問い合わせ	10,281	11,750	11,741	13,643	11,504	15,203	15,901	14,493	17,577	13,177	16,081
川崎市	登録	16,108	17,104	13,661	15,208	15,579	18,057	21,134	22,399	20,001	16,220	17,501
	問い合わせ	11,209	18,149	12,882	14,708	14,619	13,463	15,638	20,365	17,031	14,491	13,854
埼玉主要都市	登録	16,789	17,519	17,221	17,023	18,298	17,326	17,547	18,583	18,781	18,573	16,845
	問い合わせ	10,424	14,162	16,788	12,818	13,248	17,048	18,175	16,634	17,457	14,517	15,086
千葉主要都市	登録	12,190	12,133	11,904	12,495	13,123	15,505	14,915	14,732	14,962	13,618	14,718
	問い合わせ	10,577	12,736	12,738	15,896	11,425	13,206	14,243	15,198	15,811	12,516	12,001
札幌市	登録	12,318	10,872	10,842	11,719	12,099	14,565	14,006	13,921	12,977	12,442	12,810
	問い合わせ	8,724	9,396	9,857	9,072	9,163	11,065	11,243	12,432	12,510	11,992	11,496
仙台市	登録	17,824	13,202	14,920	16,874	15,860	12,041	16,340	17,333	16,979	16,341	16,046
	問い合わせ	11,532	10,436	11,059	14,852	18,711	11,817	13,438	13,930	14,610	12,127	12,663
名古屋市	登録	17,215	15,934	14,829	14,717	15,850	15,802	17,620	18,250	17,261	17,080	18,628
	問い合わせ	11,761	11,534	11,542	11,724	11,996	12,018	13,819	16,057	14,855	11,937	11,374
京都市	登録	17,090	13,001	11,999	12,006	12,843	14,577	12,332	11,659	11,938	13,561	15,006
	問い合わせ	10,647	9,979	13,234	11,007	11,043	13,244	12,423	13,280	11,885	11,447	13,060
大阪市	登録	14,307	14,666	18,419	15,738	13,595	13,696	11,497	10,827	12,200	13,769	14,760
	問い合わせ	9,317	10,534	14,524	13,153	10,793	13,367	13,313	11,617	13,040	11,782	12,110
神戸市	登録	12,612	11,108	9,971	10,535	10,942	10,382	8,750	10,351	9,894	10,018	9,844
	問い合わせ	8,208	8,540	12,369	9,535	10,572	8,408	9,970	11,895	10,900	9,867	8,503
広島市	登録	12,884	26,500	14,700	14,799	14,119	12,902	15,300	19,209	23,826	21,379	17,219
	問い合わせ	8,180	5,500	9,611	10,968	12,945	9,961	13,758	18,161	15,453	14,830	9,274
福岡市	登録	12,362	12,986	12,024	12,833	14,543	15,603	17,598	17,113	18,284	19,235	21,204
	問い合わせ	9,129	10,936	12,892	10,743	10,939	11,242	12,278	12,881	12,718	9,926	13,368