

収益物件 市場動向

四半期レポート

2021年4月～6月期

- ・ 全体サマリ
- ・ 地域別 利回り・価格の推移
- ・ 主要都市※ 利回り・価格の推移



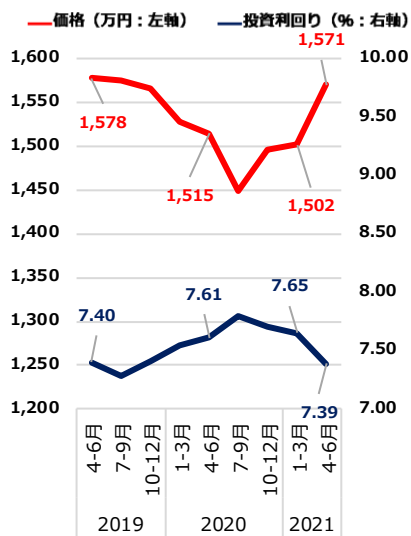
※埼玉主要都市=さいたま市・川口市・戸田市・蕨市

千葉主要都市=千葉市・浦安市・鎌ヶ谷市・市川市・習志野市・松戸市・船橋市・柏市

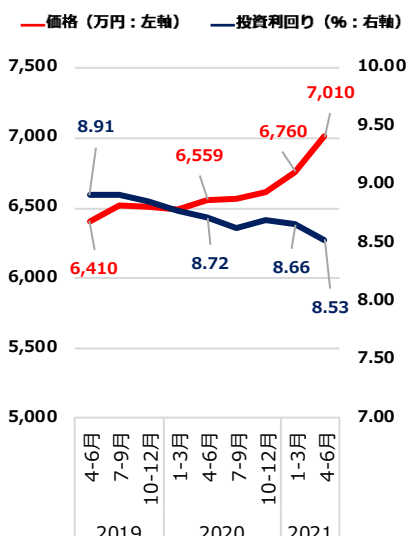
調査対象：健美家に登録された収益（投資用）不動産（区分マンション / 一棟アパート / 一棟マンション）

調査項目：投資利回り（表面利回り）、物件価格の平均値を四半期別に集計

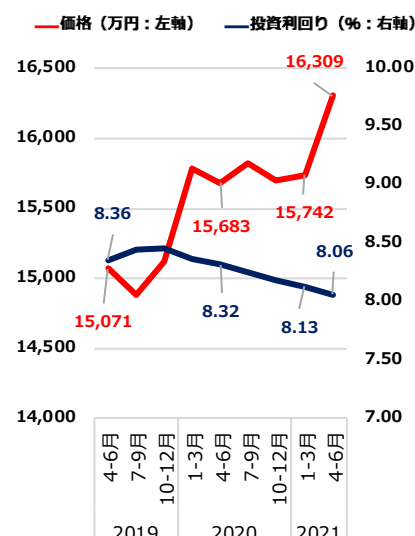
区分マンション



一棟アパート



一棟マンション



		2019年	2019年	2019年	2020年	2020年	2020年	2020年	2021年	2021年
		4月～6月	7月～9月	10月～12月	1月～3月	4月～6月	7月～9月	10月～12月	1月～3月	4月～6月
区分 マンション	利回り (%)	7.40	7.28	7.41	7.54	7.61	7.80	7.71	7.65	7.39
	前期比	0.04	-0.12	0.13	0.13	0.07	0.19	-0.09	-0.06	-0.26
	価格 (万円)	1,578	1,575	1,567	1,529	1,515	1,449	1,497	1,502	1,571
	前期比	1.74%	-0.19%	-0.51%	-2.43%	-0.92%	-4.36%	3.31%	0.33%	4.59%
一棟 アパート	利回り (%)	8.91	8.91	8.86	8.78	8.72	8.63	8.70	8.66	8.53
	前期比	0.14	0.00	-0.05	-0.08	-0.06	-0.09	0.07	-0.04	-0.13
	価格 (万円)	6,410	6,523	6,506	6,491	6,559	6,566	6,612	6,760	7,010
	前期比	-2.98%	1.76%	-0.26%	-0.23%	1.05%	0.11%	0.70%	2.24%	3.70%
一棟 マンション	利回り (%)	8.36	8.45	8.46	8.37	8.32	8.25	8.19	8.13	8.06
	前期比	0.29	0.09	0.01	-0.09	-0.05	-0.07	-0.06	-0.06	-0.07
	価格 (万円)	15,071	14,886	15,119	15,786	15,683	15,824	15,702	15,742	16,309
	前期比	-3.76%	-1.23%	1.57%	4.41%	-0.65%	0.90%	-0.77%	0.25%	3.60%

2021年4月～6月

■ 区分マンション

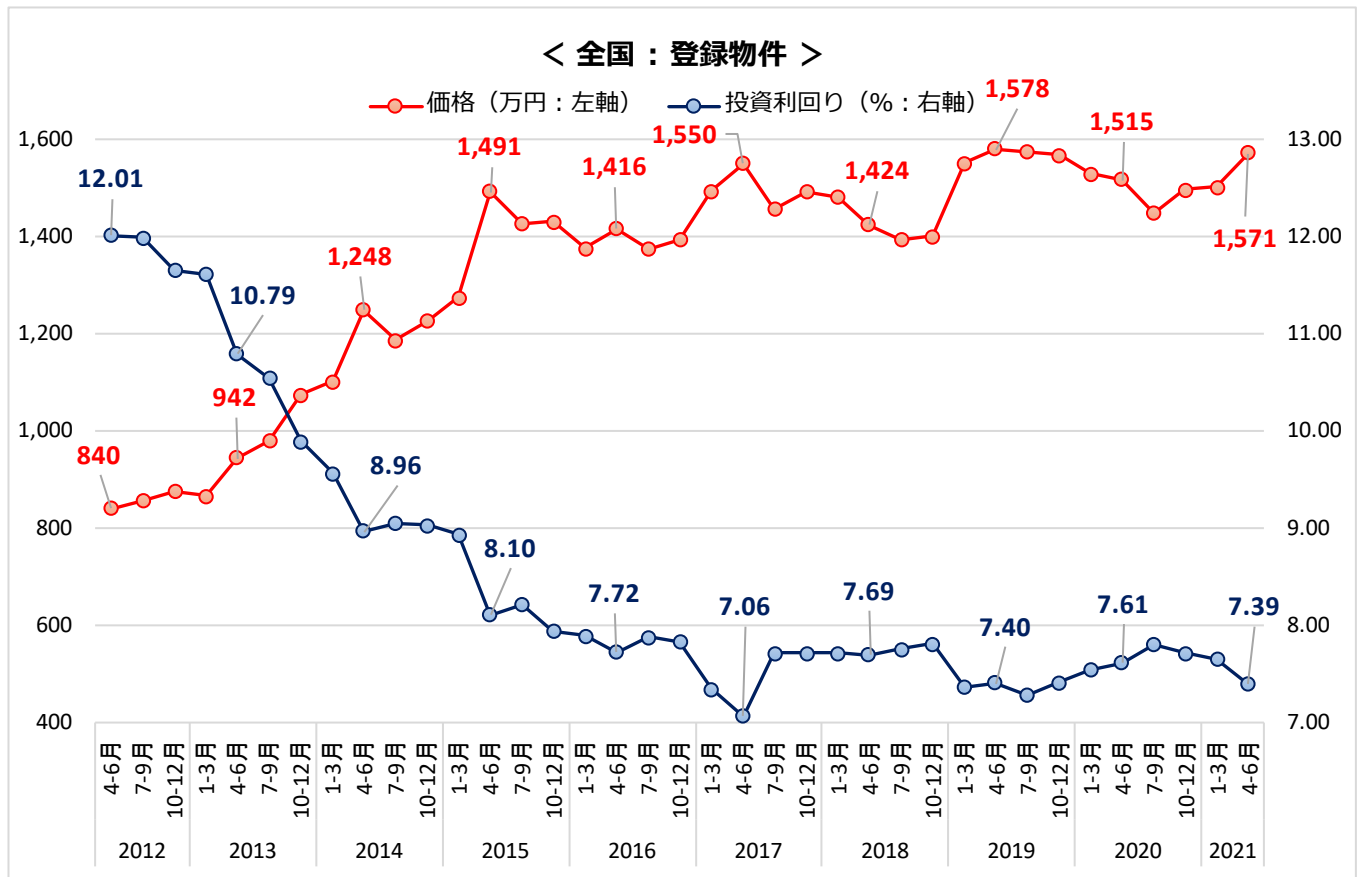
利回り 7.39% (前期比-0.26ポイント)
価格 1,571万円 (同+4.59%)

■ 一棟アパート

利回り 8.53% (同-0.13ポイント)
価格 7,010万円 (同+3.70%)

■ 一棟マンション

利回り 8.06% (同-0.07ポイント)
価格 16,309万円 (同+3.60%)

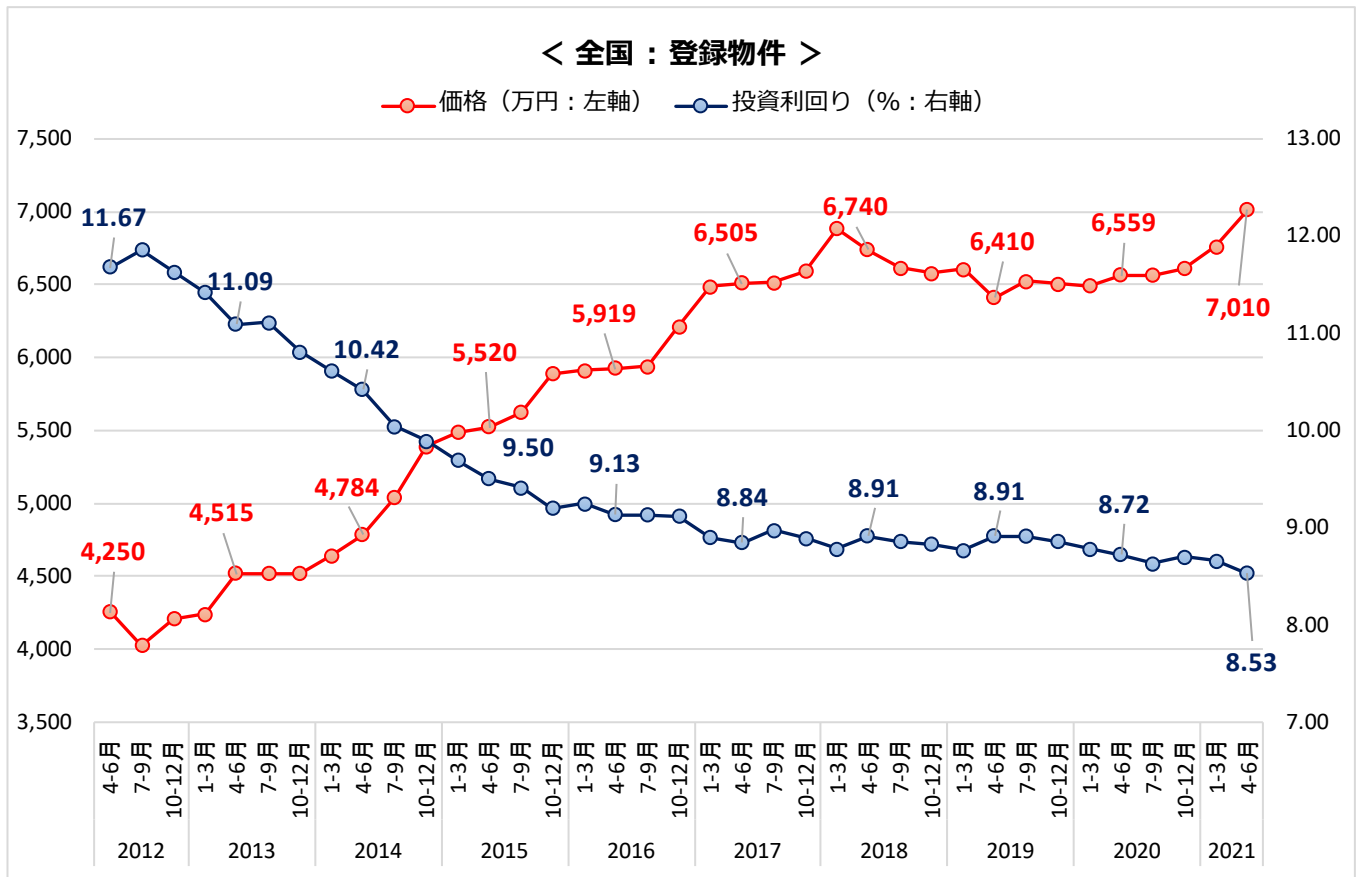


地域別

		2018年	2018年	2018年	2019年	2019年	2019年	2019年	2020年	2020年	2020年	2020年	2021年	2021年
		4月～6月	7月～9月	10月～12月	1月～3月	4月～6月	7月～9月	10月～12月	1月～3月	4月～6月	7月～9月	10月～12月	1月～3月	4月～6月
全国	利回り (%)	7.69	7.75	7.81	7.36	7.40	7.28	7.41	7.54	7.61	7.80	7.71	7.65	7.39
	価格 (万円)	1,424	1,394	1,400	1,551	1,578	1,575	1,567	1,529	1,515	1,449	1,497	1,502	1,571
	築年 (年)	24.2	24.5	24.9	23.8	23.8	24.1	24.8	25.9	26.5	27.8	27.9	28.1	28.3
北海道	利回り (%)	12.20	13.03	13.93	12.77	12.73	12.72	12.36	12.95	12.87	12.92	13.09	12.09	12.90
	価格 (万円)	637	562	671	655	576	623	635	616	628	642	600	664	655
	築年 (年)	33.5	34.5	35.6	34.6	34.4	35.0	35.9	35.5	35.6	35.4	35.8	36.2	37.6
東北	利回り (%)	14.12	12.36	13.23	12.76	12.60	13.15	14.52	13.25	13.92	14.73	15.08	13.40	13.84
	価格 (万円)	529	665	723	807	741	782	621	732	555	518	534	620	2,077
	築年 (年)	32.6	32.4	33.2	32.1	31.8	31.1	32.9	31.8	32.9	33.7	35.1	35.1	28.0
首都圏	利回り (%)	6.66	6.70	6.73	6.54	6.56	6.55	6.65	6.90	6.97	7.23	7.09	7.00	6.91
	価格 (万円)	1,802	1,791	1,817	1,874	1,943	1,897	1,854	1,791	1,796	1,703	1,758	1,778	1,719
	築年 (年)	23.2	23.6	23.9	23.2	23.4	24.4	25.0	26.4	27.2	28.1	28.2	28.6	29.4
信州・北陸	利回り (%)	17.60	17.41	17.02	16.44	17.77	17.00	20.38	17.08	16.94	16.28	17.58	17.37	16.03
	価格 (万円)	422	641	366	356	382	335	294	404	427	338	304	326	411
	築年 (年)	32.4	33.8	32.1	31.2	34.1	34.3	36.5	35.4	33.3	32.8	34.6	36.9	34.3
東海	利回り (%)	11.00	10.94	9.30	10.84	9.99	10.35	9.93	9.97	11.26	10.84	10.00	10.31	8.84
	価格 (万円)	882	932	1,042	1,082	1,088	1,145	1,243	1,427	1,125	1,078	1,346	1,074	1,291
	築年 (年)	27.1	28.0	22.4	28.5	26.0	27.6	26.1	26.6	29.2	27.9	28.3	29.5	23.5
関西	利回り (%)	8.10	8.13	8.29	8.02	7.89	7.57	7.92	7.84	7.70	7.95	7.86	7.88	7.53
	価格 (万円)	1,177	1,165	1,125	1,171	1,189	1,241	1,187	1,183	1,185	1,140	1,198	1,234	1,255
	築年 (年)	24.5	24.7	25.6	24.0	23.6	22.5	23.5	23.9	24.5	26.8	26.8	26.7	25.3
中国・四国	利回り (%)	12.71	12.17	14.06	12.81	13.03	14.55	14.22	13.56	12.91	14.64	13.19	11.87	12.74
	価格 (万円)	492	556	539	561	703	508	547	585	691	537	614	700	575
	築年 (年)	31.8	31.5	31.6	32.8	31.7	33.9	34.5	31.8	30.8	32.5	34.8	34.3	35.4
九州・沖縄	利回り (%)	9.55	9.77	9.04	9.41	10.02	9.96	9.39	9.62	9.31	9.59	9.91	9.52	10.22
	価格 (万円)	893	878	871	896	906	854	1,009	1,030	975	1,013	1,001	1,002	926
	築年 (年)	24.2	23.6	23.5	24.3	24.5	25.0	24.3	24.9	24.6	24.9	25.7	25.8	28.0

収益物件 市場動向 四半期レポート

※調査データを引用する際は、「不動産投資と収益物件の情報サイト 健美家（けんびや）」と明記をお願いいたします

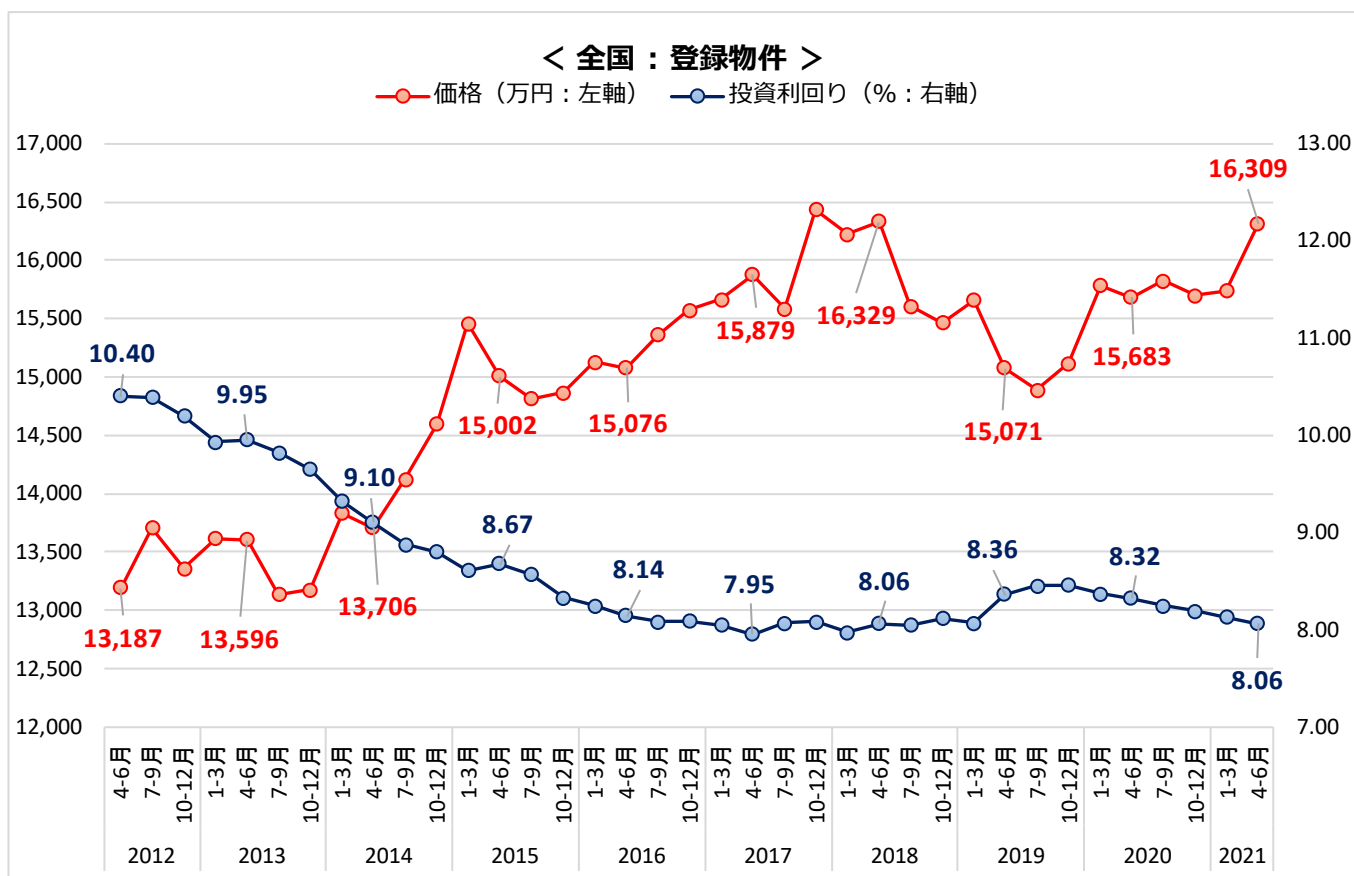


地域別

		2018年	2018年	2018年	2019年	2019年	2019年	2019年	2020年	2020年	2020年	2020年	2021年	2021年
		4月～6月	7月～9月	10月～12月	1月～3月	4月～6月	7月～9月	10月～12月	1月～3月	4月～6月	7月～9月	10月～12月	1月～3月	4月～6月
全国	利回り (%)	8.91	8.86	8.83	8.77	8.91	8.91	8.86	8.78	8.72	8.63	8.70	8.66	8.53
	価格 (万円)	6,740	6,613	6,577	6,607	6,410	6,523	6,506	6,491	6,559	6,566	6,612	6,760	7,010
	築年 (年)	19.9	20.2	20.1	20.4	21.3	21.2	21.6	21.6	21.6	21.6	22.0	21.9	21.4
北海道	利回り (%)	12.07	12.06	11.89	11.39	11.52	11.74	11.61	11.38	11.54	11.50	11.34	11.71	11.67
	価格 (万円)	4,021	3,890	3,851	4,038	4,218	4,067	3,901	4,005	4,030	3,989	4,335	4,292	4,210
	築年 (年)	25.4	25.3	24.0	24.2	24.1	25.1	26.4	26.2	25.4	26.8	27.3	29.0	27.9
東北	利回り (%)	11.08	11.46	11.65	11.02	11.96	11.11	11.26	11.03	10.93	10.65	10.48	10.86	11.16
	価格 (万円)	4,432	4,170	4,579	4,727	4,195	4,988	5,020	5,047	5,181	5,084	4,758	4,607	4,561
	築年 (年)	23.3	24.3	24.6	22.3	24.2	22.1	22.7	22.9	22.1	20.9	20.8	22.5	23.1
首都圏	利回り (%)	8.27	8.31	8.39	8.39	8.46	8.46	8.42	8.47	8.43	8.39	8.45	8.37	8.26
	価格 (万円)	7,436	7,221	7,082	7,055	6,862	6,988	6,963	6,826	6,864	6,816	6,908	7,098	7,322
	築年 (年)	18.6	18.9	19.2	19.5	20.6	20.6	20.9	21.2	21.2	21.2	21.6	21.4	21.2
信州・北陸	利回り (%)	12.74	11.90	11.95	11.92	13.05	12.90	13.44	12.94	15.49	15.09	13.43	13.58	13.14
	価格 (万円)	3,644	3,812	4,313	4,166	3,859	4,057	3,679	3,769	3,382	3,467	3,609	3,785	3,873
	築年 (年)	23.0	22.1	20.6	22.2	24.3	20.5	24.7	24.2	24.9	26.0	26.5	26.2	27.2
東海	利回り (%)	9.09	9.09	9.10	9.15	9.30	9.43	9.52	8.70	8.56	8.72	8.77	8.92	8.81
	価格 (万円)	6,205	6,173	6,202	6,333	6,283	5,994	6,148	6,546	6,406	6,343	6,179	6,215	6,133
	築年 (年)	16.3	17.2	17.1	18.2	17.8	17.1	17.4	15.1	15.0	15.9	16.5	17.0	16.7
関西	利回り (%)	11.07	10.71	10.27	10.12	10.12	10.16	10.01	9.76	10.05	9.51	9.91	10.08	9.76
	価格 (万円)	4,804	4,647	4,845	4,821	4,960	5,007	4,890	5,181	5,101	5,586	5,320	5,178	5,688
	築年 (年)	26.4	26.8	25.3	26.5	26.5	26.4	27.4	26.8	27.8	27.1	28.5	28.7	26.5
中国・四国	利回り (%)	11.24	11.56	11.95	11.75	11.17	11.21	11.42	11.48	11.52	11.63	11.22	10.67	11.49
	価格 (万円)	4,023	4,078	4,157	4,614	4,903	5,241	4,644	4,601	4,857	4,440	4,676	4,724	5,090
	築年 (年)	27.1	26.9	27.0	25.3	23.7	25.8	26.2	26.0	24.3	24.9	25.0	24.4	24.0
九州・沖縄	利回り (%)	8.81	9.30	9.15	9.38	9.73	9.53	10.08	9.55	9.15	9.17	9.22	9.14	9.00
	価格 (万円)	5,190	5,087	5,178	5,092	4,763	4,761	4,695	4,949	5,081	5,146	5,201	5,265	5,653
	築年 (年)	17.1	18.5	18.7	19.2	20.2	19.7	22.7	21.6	20.7	20.7	20.8	20.8	20.5

収益物件 市場動向 四半期レポート

※調査データを引用する際は、「不動産投資と収益物件の情報サイト 健美家（けんびや）」と明記をお願いいたします



		2018年	2018年	2018年	2019年	2019年	2019年	2019年	2020年	2020年	2020年	2020年	2021年	2021年
		4月～6月	7月～9月	10月～12月	1月～3月	4月～6月	7月～9月	10月～12月	1月～3月	4月～6月	7月～9月	10月～12月	1月～3月	4月～6月
全国	利回り (%)	8.06	8.05	8.12	8.07	8.36	8.45	8.46	8.37	8.32	8.25	8.19	8.13	8.06
	価格 (万円)	16,329	15,607	15,468	15,660	15,071	14,886	15,119	15,786	15,683	15,824	15,702	15,742	16,309
	築年 (年)	25.2	25.4	25.7	25.3	25.9	26.2	26.4	26.5	27.1	27.2	27.5	27.8	27.6
北海道	利回り (%)	8.99	9.06	9.09	9.08	9.01	9.35	9.32	9.56	9.60	9.91	9.41	9.28	9.01
	価格 (万円)	12,928	13,000	12,978	12,392	12,432	12,735	12,371	12,200	12,368	13,018	13,484	13,202	12,349
	築年 (年)	22.5	22.8	21.6	22.2	21.1	22.7	23.4	24.4	24.3	23.4	24.3	24.0	25.3
東北	利回り (%)	8.78	9.73	9.88	10.43	9.55	9.06	9.24	9.60	9.66	10.72	10.08	9.26	9.02
	価格 (万円)	16,989	15,744	15,911	16,423	15,440	16,282	16,573	15,890	17,090	13,435	17,025	17,484	19,912
	築年 (年)	24.6	25.0	25.8	26.5	25.1	24.6	25.5	26.5	25.2	26.9	24.5	22.4	22.1
首都圏	利回り (%)	7.04	7.15	7.31	7.34	7.71	7.75	7.67	7.75	7.85	7.75	7.68	7.64	7.60
	価格 (万円)	20,174	18,945	18,381	18,003	17,303	17,215	17,337	17,704	16,983	17,325	16,962	16,983	17,568
	築年 (年)	23.2	23.3	24.1	23.9	25.1	25.3	25.3	25.6	26.6	26.8	27.0	27.6	27.4
信州・北陸	利回り (%)	10.50	10.65	11.36	10.44	11.17	11.57	11.35	12.06	11.35	11.71	11.88	11.37	11.49
	価格 (万円)	12,842	12,436	11,163	11,494	10,539	10,222	13,013	12,775	13,348	12,442	13,298	12,694	13,082
	築年 (年)	25.5	26.0	27.6	26.2	27.9	28.1	27.4	28.9	26.4	27.7	28.8	28.7	28.8
東海	利回り (%)	8.99	9.10	9.21	9.35	9.64	9.86	10.17	9.74	9.41	9.78	9.63	9.51	9.29
	価格 (万円)	13,813	14,011	13,324	13,517	13,395	13,241	13,027	14,373	14,089	13,685	13,914	14,234	14,022
	築年 (年)	25.2	25.9	26.3	26.3	26.5	26.4	27.3	26.8	26.2	27.1	27.5	27.8	27.5
関西	利回り (%)	8.96	8.72	8.74	8.69	8.82	8.85	9.03	8.77	8.62	8.42	8.39	8.36	8.25
	価格 (万円)	12,185	11,900	12,077	12,413	12,281	11,830	12,037	12,811	13,485	13,333	13,452	13,215	14,035
	築年 (年)	28.4	28.2	28.2	28.0	27.9	28.1	28.8	28.6	29.0	28.8	29.0	29.2	29.1
中国・四国	利回り (%)	10.11	10.12	9.75	9.81	9.78	10.18	10.11	10.65	10.69	11.05	11.05	11.59	11.07
	価格 (万円)	12,150	12,234	13,208	14,099	13,284	12,806	13,136	13,738	14,121	13,075	14,935	13,648	14,083
	築年 (年)	28.7	28.0	27.6	27.4	28.0	28.5	28.5	30.4	30.4	30.7	30.4	30.6	29.9
九州・沖縄	利回り (%)	8.20	8.18	8.21	8.26	8.38	8.53	8.55	8.55	8.33	8.43	8.59	8.77	8.68
	価格 (万円)	15,934	16,562	16,294	16,330	16,310	16,430	16,514	16,636	17,176	17,940	17,044	17,397	18,121
	築年 (年)	24.6	24.7	25.1	25.2	24.3	24.7	25.6	25.7	24.9	25.8	26.0	26.2	26.1

築年別 利回りの推移 (登録)

		区分マンション					一棟アパート					一棟マンション				
		2020年 4月～6月	2020年 7月～9月	2020年 10月～12月	2021年 1月～3月	2021年 4月～6月	2020年 4月～6月	2020年 7月～9月	2020年 10月～12月	2021年 1月～3月	2021年 4月～6月	2020年 4月～6月	2020年 7月～9月	2020年 10月～12月	2021年 1月～3月	2021年 4月～6月
全国	築10年未満	4.79	4.78	4.79	4.77	4.69	6.98	6.94	6.94	6.91	6.87	5.66	5.59	5.63	5.58	5.46
	築10年～	5.43	5.44	5.45	5.48	5.30	8.03	7.97	7.88	7.90	7.72	7.10	7.01	6.83	6.86	7.04
	築20年～	8.98	8.98	8.87	8.79	8.40	9.85	9.74	9.88	9.85	9.79	8.86	8.79	8.71	8.62	8.57
北海道	築10年未満	4.72	5.03	5.03	4.89	4.42	8.73	8.46	8.30	8.30	8.03	7.27	7.21	7.23	7.24	6.98
	築10年～	6.56	6.30	6.33	5.50	5.08	10.24	10.02	9.61	9.99	9.44	7.97	7.85	8.09	7.71	7.67
	築20年～	13.15	13.24	13.31	12.34	13.21	12.40	12.24	12.08	12.42	12.58	10.62	11.18	10.33	10.29	9.74
東北	築10年未満	4.49		4.96	5.20	4.18	6.80	7.28	7.20	7.03	6.90	6.30	6.06	6.24	6.00	5.93
	築10年～	6.21	6.44	7.76	6.10	5.74	8.55	8.03	8.14	9.51	9.45	8.66	9.55	9.22	9.13	8.60
	築20年～	14.28	15.07	15.45	13.70	13.99	12.88	12.93	12.86	12.89	13.47	10.38	11.30	10.95	10.04	9.79
首都圏	築10年未満	4.48	4.50	4.48	4.44	4.38	7.01	6.97	6.98	6.94	6.88	5.48	5.39	5.44	5.40	5.28
	築10年～	5.04	5.03	5.01	5.03	4.93	7.72	7.71	7.68	7.64	7.42	6.54	6.35	6.06	6.04	6.28
	築20年～	8.07	8.23	8.09	7.93	7.71	9.39	9.34	9.45	9.38	9.35	8.43	8.34	8.24	8.15	8.16
信州・北陸	築10年未満						7.68	7.63	7.68	7.44	7.30	6.40			6.48	7.15
	築10年～	12.17	11.35			8.27	12.34	12.30	11.11	10.39	10.53	8.90	9.14	7.91	8.82	8.75
	築20年～	17.00	16.32	17.58	17.37	16.09	17.01	16.43	14.56	14.54	14.24	12.17	12.16	12.35	11.94	12.08
東海	築10年未満	5.04	5.12	5.14	5.20	5.08	6.64	6.51	6.64	6.76	6.80	5.78	5.58	5.97	5.73	5.72
	築10年～	6.39	6.25	6.24	6.10	5.78	8.73	8.65	8.42	8.54	8.72	8.33	8.50	8.05	7.86	7.94
	築20年～	13.65	13.57	12.43	12.63	12.38	11.06	11.39	11.41	11.38	11.07	9.95	10.30	10.13	9.95	9.73
関西	築10年未満	5.22	5.15	5.16	5.12	5.09	6.67	6.65	6.49	6.56	6.55	5.98	6.04	5.93	5.81	5.85
	築10年～	5.85	5.95	6.00	5.95	5.80	9.43	8.54	8.38	8.58	8.28	6.77	6.89	6.71	6.77	6.73
	築20年～	9.40	9.28	9.12	9.19	8.95	11.67	11.04	11.60	11.87	11.94	8.96	8.73	8.72	8.70	8.56
中国・四国	築10年未満	4.93	4.06	3.37	3.60	4.72	6.96	6.65	6.48	6.35	7.30	5.91	6.81	6.10	5.85	6.15
	築10年～	5.77	5.73	6.31	6.03	5.72	10.39	10.70	8.98	9.27	8.97	8.23	8.98	8.11	8.57	8.97
	築20年～	14.04	15.32	13.79	12.60	13.33	13.38	13.57	13.21	12.57	13.24	11.09	11.33	11.49	11.93	11.44
九州・沖縄	築10年未満	5.23	5.05	5.08	5.06	5.27	6.95	7.05	6.91	7.11	6.76	5.73	5.70	5.94	6.03	5.76
	築10年～	6.02	5.95	6.03	5.91	5.94	7.96	8.04	7.77	8.06	8.28	7.12	7.03	7.30	7.76	7.73
	築20年～	10.93	11.44	11.57	11.50	11.76	11.35	11.37	11.56	11.12	10.94	9.09	9.19	9.35	9.45	9.53

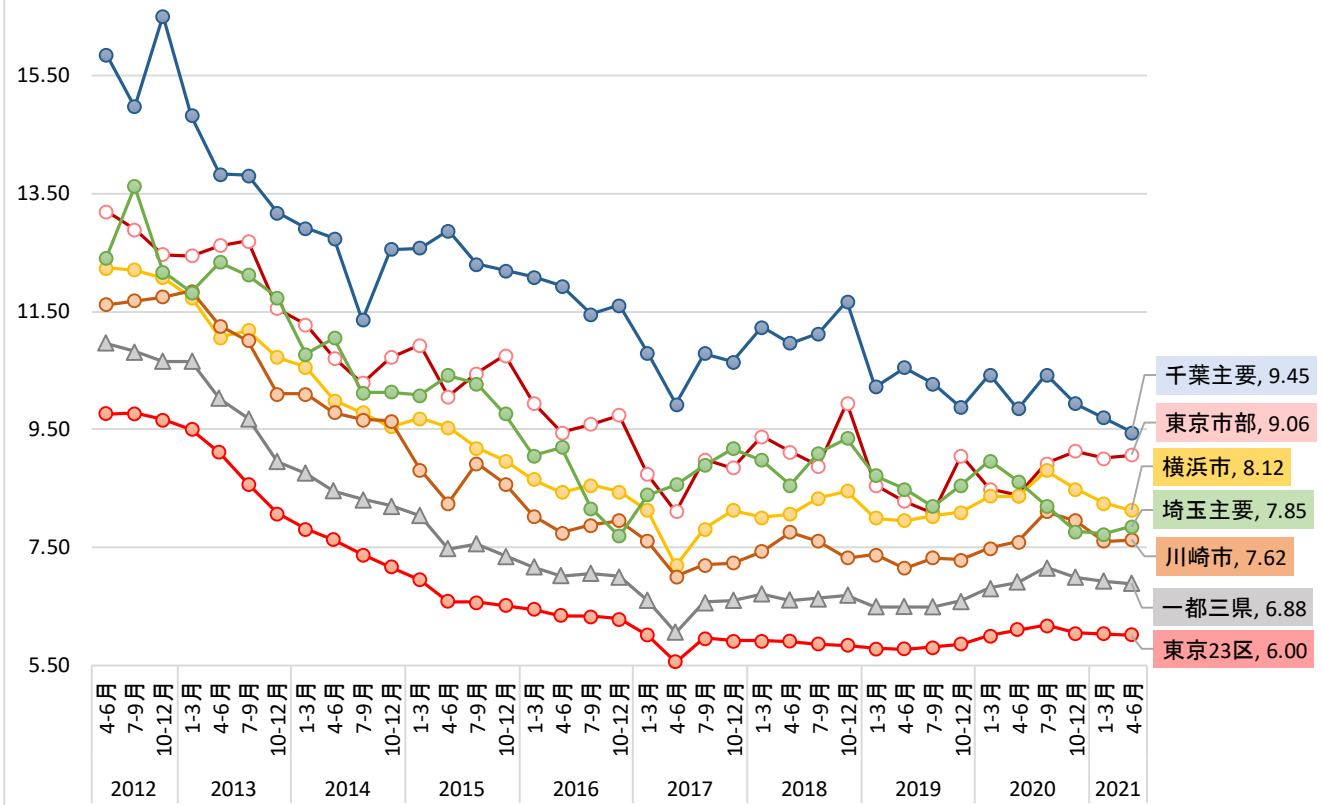
利回りの推移 (登録・問い合わせ別)

		区分マンション					一棟アパート					一棟マンション				
		2020年 4月～6月	2020年 7月～9月	2020年 10月～12月	2021年 1月～3月	2021年 4月～6月	2020年 4月～6月	2020年 7月～9月	2020年 10月～12月	2021年 1月～3月	2021年 4月～6月	2020年 4月～6月	2020年 7月～9月	2020年 10月～12月	2021年 1月～3月	2021年 4月～6月
全国	登録	7.61	7.80	7.71	7.65	7.39	8.72	8.63	8.70	8.66	8.53	8.32	8.25	8.19	8.13	8.06
	問い合わせ	10.73	10.93	10.08	10.40	10.70	11.26	11.41	11.22	11.39	11.26	10.45	10.47	10.40	10.38	10.26
	差	3.12	3.13	2.37	2.75	3.31	2.54	2.78	2.52	2.73	2.73	2.13	2.22	2.21	2.25	2.20
北海道	登録	12.87	12.92	13.09	12.09	12.90	11.54	11.50	11.34	11.71	11.67	9.60	9.91	9.41	9.28	9.01
	問い合わせ	14.47	13.99	12.95	13.28	14.02	13.30	13.17	12.67	12.90	12.58	10.56	10.59	9.85	10.01	9.63
	差	1.60	1.07	-0.14	1.19	1.12	1.76	1.67	1.33	1.19	0.91	0.96	0.68	0.44	0.73	0.62
東北	登録	13.92	14.73	15.08	13.40	13.84	10.93	10.65	10.48	10.86	11.16	9.66	10.72	10.08	9.26	9.02
	問い合わせ	15.84	13.13	13.71	13.63	13.76	14.15	13.42	14.70	14.55	13.95	11.45	14.23	12.34	10.57	10.79
	差	1.92	-1.60	-1.37	0.23	-0.08	3.22	2.77	4.22	3.69	2.79	1.79	3.51	2.26	1.31	1.77
首都圏	登録	6.97	7.23	7.09	7.00	6.91	8.43	8.39	8.45	8.37	8.26	7.85	7.75	7.68	7.64	7.60
	問い合わせ	9.84	10.18	9.32	9.49	9.71	10.75	10.95	10.75	10.80	10.70	9.82	9.66	9.51	9.65	10.13
	差	2.87	2.95	2.23	2.49	2.80	2.32	2.56	2.30	2.43	2.44	1.97	1.91	1.83	2.01	2.53
信州・北陸	登録	16.94	16.28	17.58	17.37	16.03	15.49	15.09	13.43	13.58	13.14	11.35	11.71	11.88	11.37	11.49
	問い合わせ	18.40	16.04	16.93	16.73	17.02	18.57	18.45	16.32	16.59	16.39	13.43	13.06	13.65	12.43	12.75
	差	1.46	-0.24	-0.65	-0.64	0.99	3.08	3.36	2.89	3.01	3.25	2.08	1.35	1.77	1.06	1.26
東海	登録	11.26	10.84	10.00	10.31	8.84	8.56	8.72	8.77	8.92	8.81	9.41	9.78	9.63	9.51	9.29
	問い合わせ	14.62	14.09	12.52	13.17	12.34	11.21	11.56	11.08	11.89	11.88	11.35	11.46	11.25	10.98	10.73
	差	3.36	3.25	2.52	2.86	3.50	2.65	2.84	2.31	2.97	3.07	1.94	1.68	1.62	1.47	1.44
関西	登録	7.70	7.95	7.86	7.88	7.53	10.05	9.51	9.91	10.08	9.76	8.62	8.42	8.39	8.36	8.25
	問い合わせ	10.78	10.88	9.67	10.51	11.14	12.78	12.59	12.19	13.07	13.05	10.48	9.95	10.86	10.57	9.53
	差	3.08	2.93	1.81	2.63	3.61	2.73	3.08	2.28	2.99	3.29	1.86	1.53	2.47	2.21	1.28
中国・四国	登録	12.91	14.64	13.19	11.87	12.74	11.52	11.63	11.22	10.67	11.49	10.69	11.05	11.05	11.59	11.07
	問い合わせ	12.07	13.24	16.81	13.36	13.79	15.09	14.71	13.49	12.92	14.32	11.99	12.33	12.63	13.81	11.77
	差	-0.84	-1.40	3.62	1.49	1.05	3.57	3.08	2.27	2.25	2.83	1.30	1.28	1.58	2.22	0.70
九州・沖縄	登録	9.31	9.59	9.91	9.52	10.22	9.15	9.17	9.22	9.14	9.00	8.33	8.43	8.59	8.77	8.68
	問い合わせ	10.96	11.68	11.11	12.58	12.29	10.71	10.97	11.65	11.68	10.89	9.47	10.30	10.06	9.30	10.34
	差	1.65	2.09	1.20	3.06	2.07	1.56	1.80	2.43	2.54	1.89	1.14	1.87	1.47	0.53	1.66

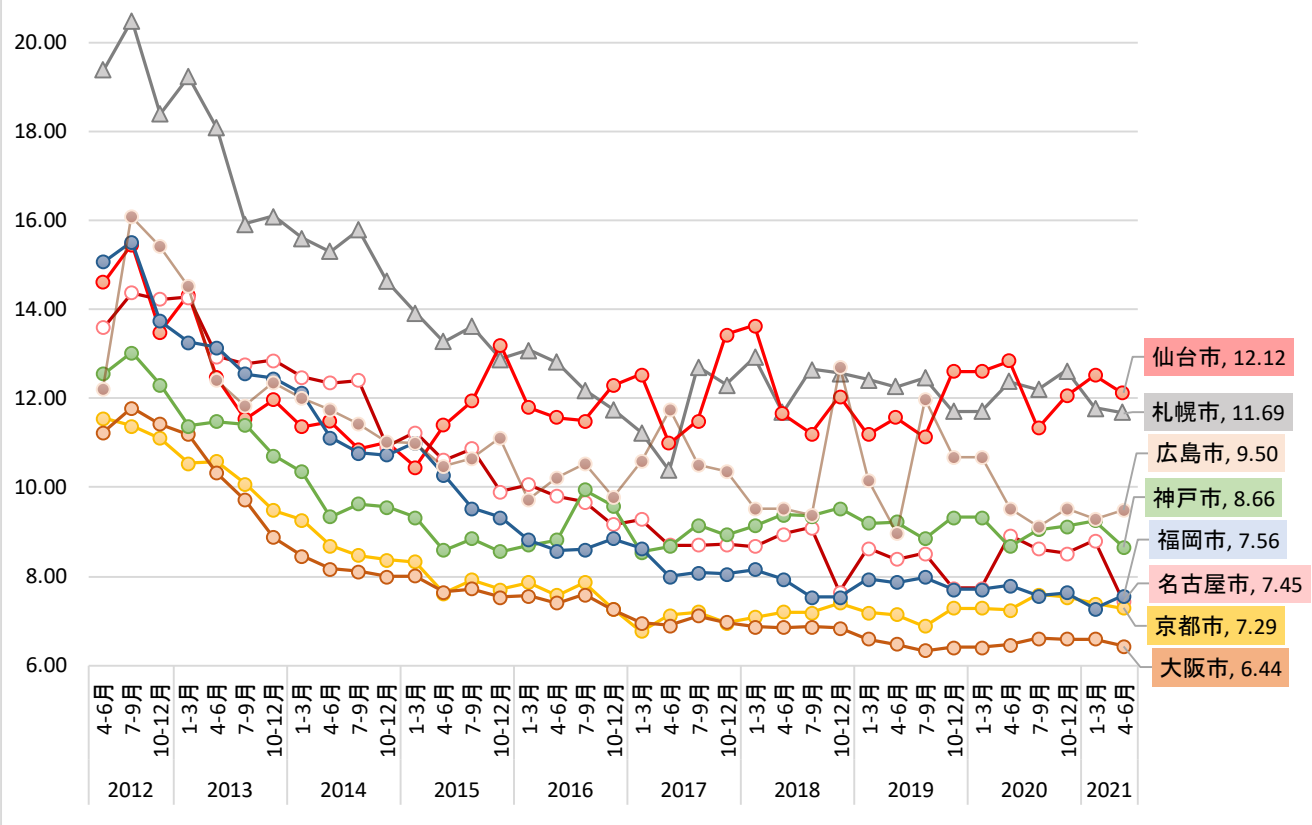
収益物件 市場動向 四半期レポート

※調査データを引用する際は、「不動産投資と収益物件の情報サイト 健美家（けんびや）」と明記をお願いいたします

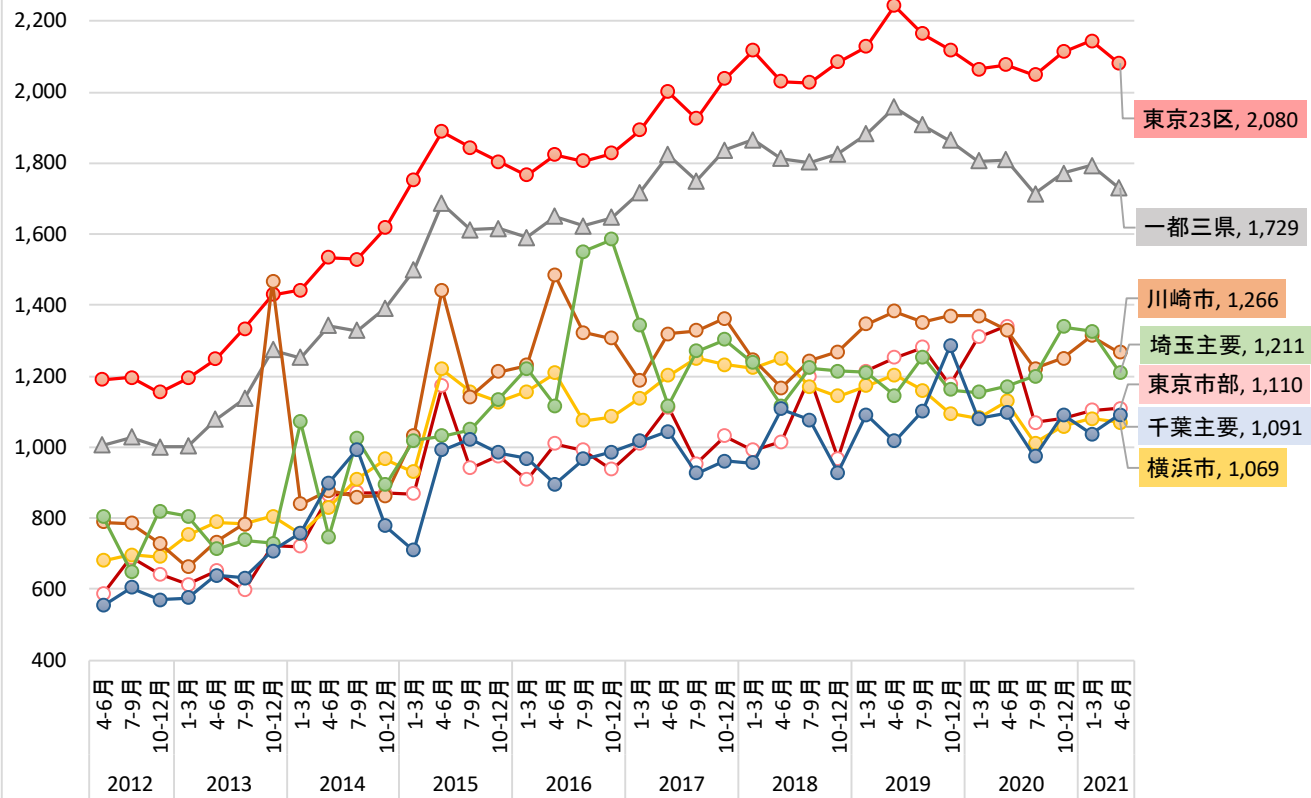
< 一都三県：利回り推移 (登録) >



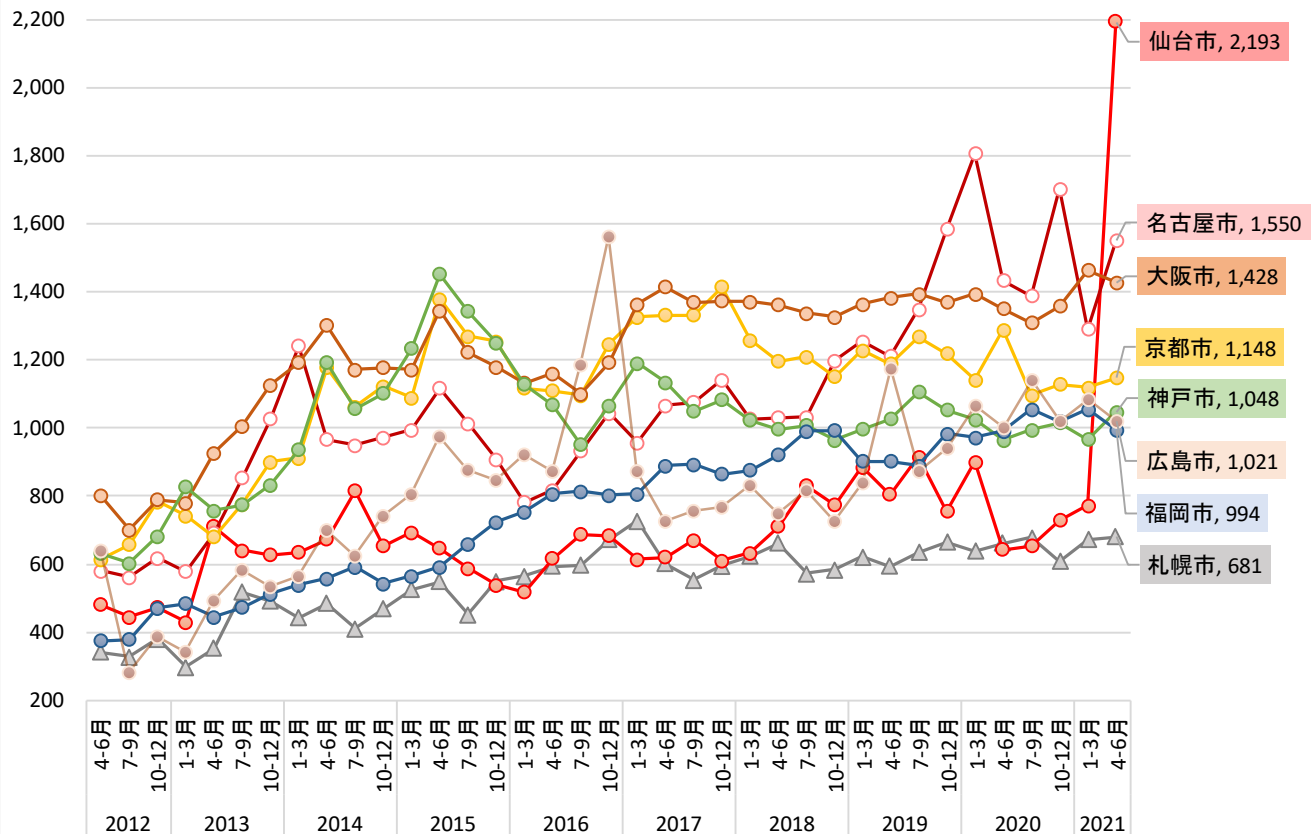
< 主要都市：利回り推移 (登録) >



＜ 一都三県：価格推移（登録） ＞



＜ 主要都市：価格推移（登録） ＞



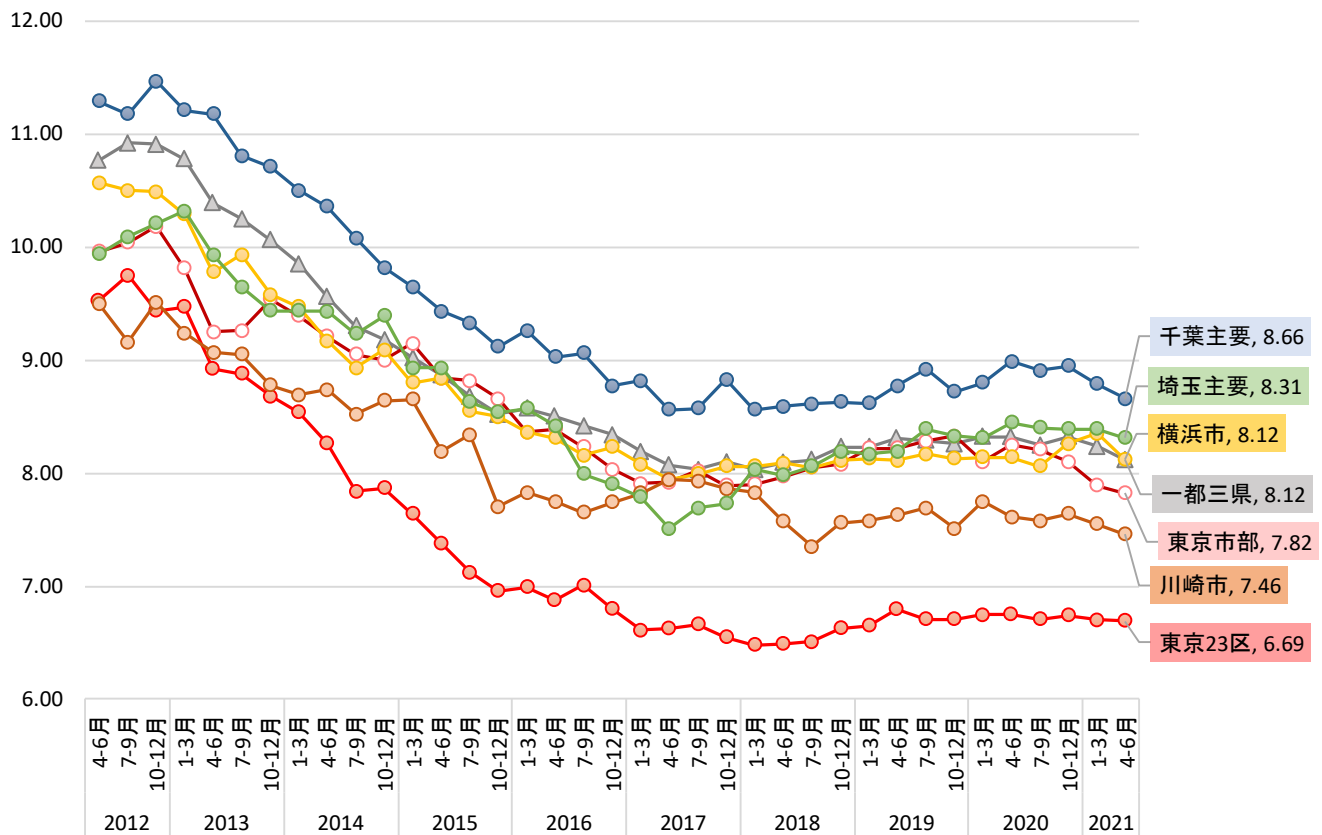
単位:%

		2018年 4月~6月	2018年 7月~9月	2018年 10月~12月	2019年 1月~3月	2019年 4月~6月	2019年 7月~9月	2019年 10月~12月	2020年 1月~3月	2020年 4月~6月	2020年 7月~9月	2020年 10月~12月	2021年 1月~3月	2021年 4月~6月
全国	築10年未満	5.34	5.29	5.29	5.06	5.05	5.02	5.03	4.82	4.79	4.78	4.79	4.77	4.69
	築10年~	5.78	5.80	5.73	5.52	5.48	5.45	5.44	5.46	5.43	5.44	5.45	5.48	5.30
	築20年~	9.17	9.24	9.30	8.95	9.06	8.87	8.95	8.99	8.98	8.98	8.87	8.79	8.40
一都三県	築10年未満	4.90	4.85	4.79	4.71	4.61	4.55	4.52	4.50	4.48	4.50	4.48	4.44	4.38
	築10年~	5.26	5.22	5.16	5.14	5.10	5.06	5.06	5.05	5.04	5.03	5.00	5.02	4.92
	築20年~	7.81	7.81	7.94	7.80	7.80	7.71	7.81	7.95	7.96	8.13	7.95	7.83	7.67
東京23区	築10年未満	4.88	4.83	4.77	4.68	4.58	4.53	4.50	4.47	4.44	4.46	4.45	4.40	4.34
	築10年~	5.21	5.16	5.12	5.07	5.02	4.99	4.98	4.97	4.95	4.93	4.89	4.88	4.80
	築20年~	6.76	6.69	6.71	6.76	6.77	6.73	6.80	6.88	6.98	7.00	6.83	6.76	6.66
東京市部	築10年未満	5.32	5.03	5.08	4.92	4.83	4.74	4.69	4.61	4.62	4.81	4.74	4.65	4.62
	築10年~	5.96	5.71	5.75	5.47	5.42	5.33	5.30	5.50	5.51	5.60	5.54	5.52	5.46
	築20年~	9.96	9.88	10.86	9.65	9.45	9.26	10.24	9.67	9.46	9.68	9.84	9.79	9.80
横浜市	築10年未満	5.05	4.95	4.92	4.87	4.74	4.69	4.70	4.67	4.61	4.69	4.66	4.63	4.53
	築10年~	5.42	5.46	5.38	5.52	5.47	5.38	5.52	5.45	5.40	5.34	5.33	5.40	5.24
	築20年~	9.05	9.26	9.26	8.96	8.98	9.04	8.99	9.17	9.10	9.38	9.13	8.86	8.65
川崎市	築10年未満	5.02	4.97	4.83	4.83	4.70	4.63	4.56	4.64	4.62	4.66	4.60	4.60	4.58
	築10年~	5.70	5.44	5.48	5.41	5.41	5.34	5.46	5.30	5.23	5.31	5.25	5.37	5.20
	築20年~	8.51	8.44	8.16	8.47	8.44	8.49	8.60	8.66	8.59	8.84	8.84	8.58	8.54
埼玉主要都市	築10年未満	5.70	5.72	5.64	5.63	5.28	5.07	4.71	4.97	5.14	5.05	4.95	5.05	4.67
	築10年~	5.60	5.92	5.77	5.84	5.52	5.53	5.60	5.61	5.62	5.67	5.51	5.58	5.19
	築20年~	9.29	9.94	10.28	9.77	9.61	9.58	9.59	10.03	9.49	8.96	8.75	8.46	8.45
千葉主要都市	築10年未満	5.13	5.26	5.85	5.86	5.54	5.55	4.57	4.98	5.32	4.61	4.67	4.35	4.56
	築10年~	6.44	6.35	6.40	5.87	6.06	6.14	6.31	6.38	5.92	5.89	6.29	6.20	6.11
	築20年~	11.51	11.99	12.19	11.14	11.33	11.29	10.85	11.13	10.58	11.06	10.79	10.35	10.08
札幌市	築10年未満	7.25		5.53	5.52	5.64	5.66			4.72	5.03	5.03	4.89	4.42
	築10年~	6.28	6.54	7.03	6.20	6.47	6.46	6.29	6.32	6.56	6.30	6.33	5.50	5.08
	築20年~	11.94	12.83	12.79	12.58	12.39	12.58	11.83	12.77	12.66	12.53	12.87	12.05	12.00
仙台市	築10年未満	4.61	5.14	4.38	4.60	5.22	4.40	4.49	4.49	4.49		4.96	5.20	4.18
	築10年~	6.36	6.62	7.17	6.36	7.07	6.40	5.74	6.47	6.21	6.44	7.76	6.10	5.74
	築20年~	11.95	11.47	12.37	11.75	12.08	11.68	13.07	12.00	13.33	11.77	12.53	12.98	12.32
名古屋市	築10年未満	5.61	5.75	5.76	5.51	5.36	5.12	5.04	5.07	5.04	5.12	5.14	5.14	5.03
	築10年~	6.39	6.10	6.11	5.79	5.95	5.72	5.66	5.80	5.87	6.10	5.92	5.88	5.63
	築20年~	10.47	10.44	10.10	9.96	10.33	10.67	10.64	10.72	11.19	11.04	10.76	11.17	10.68
京都市	築10年未満	5.55	5.57	5.14	5.13	4.99	4.93	4.83	4.99	5.05	4.93	4.75	4.74	4.74
	築10年~	5.66	5.80	5.99	5.75	5.51	5.34	5.39	5.64	5.62	5.68	5.76	5.35	5.45
	築20年~	8.37	8.28	8.42	8.58	8.54	8.50	9.03	8.83	8.62	8.73	8.66	8.38	8.41
大阪市	築10年未満	5.36	5.39	5.34	5.26	5.19	5.17	5.14	5.14	5.15	5.11	5.12	5.11	5.10
	築10年~	6.15	6.17	6.10	5.97	5.85	5.84	5.83	5.77	5.75	5.73	5.71	5.73	5.67
	築20年~	8.19	8.19	8.08	8.01	8.01	7.81	7.90	7.84	7.98	7.76	7.68	7.75	7.65
神戸市	築10年未満	6.75	6.35	7.35	7.22	7.25	7.20	7.02	5.39	5.26	5.39	5.46	5.26	5.16
	築10年~	6.77	6.84	6.49	6.39	6.27	6.07	6.69	6.47	6.19	6.72	6.62	6.55	6.02
	築20年~	10.71	10.77	10.86	10.63	10.75	10.42	11.06	10.55	10.06	10.21	10.24	10.44	10.10
広島市	築10年未満	5.50	5.24	5.03	5.27	5.13	5.36	5.14	4.83	4.10	3.37	3.37	3.60	4.72
	築10年~	6.28	6.73	6.63	6.32	6.32	6.02	5.76	5.74	5.77	5.73	6.03	5.82	5.72
	築20年~	9.93	9.90	13.35	10.92	10.00	13.46	11.82	10.14	10.54	9.99	10.25	10.17	10.36
福岡市	築10年未満	5.42	5.55	5.41	5.33	5.32	5.31	5.21	5.15	5.19	5.03	5.01	5.01	5.05
	築10年~	6.15	6.22	6.13	6.26	6.25	6.12	6.06	5.98	5.90	5.86	5.92	5.85	5.82
	築20年~	9.45	9.07	8.97	9.41	9.31	9.34	9.14	9.30	9.21	9.03	8.97	8.70	8.75

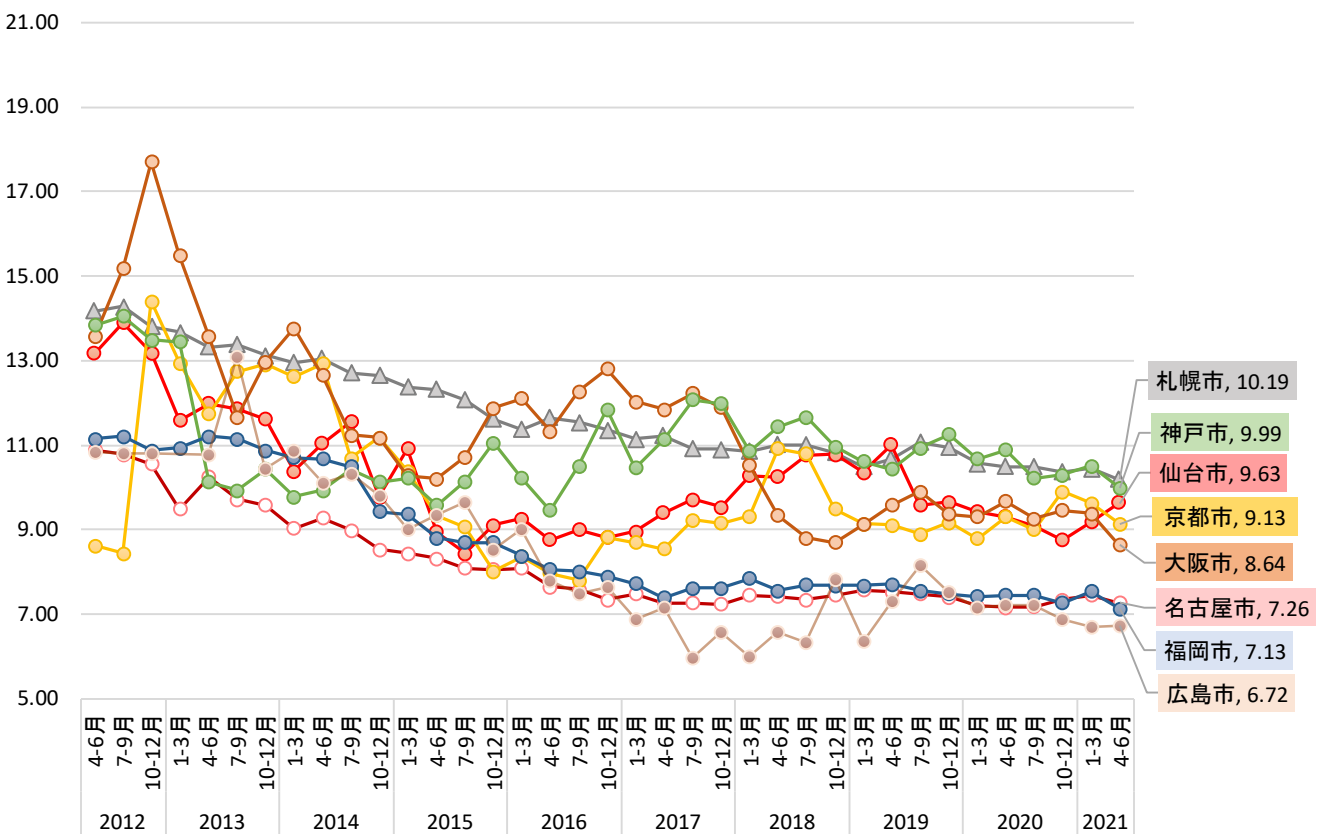
単位:万円

		2018年 4月~6月	2018年 7月~9月	2018年 10月~12月	2019年 1月~3月	2019年 4月~6月	2019年 7月~9月	2019年 10月~12月	2020年 1月~3月	2020年 4月~6月	2020年 7月~9月	2020年 10月~12月	2021年 1月~3月	2021年 4月~6月
全国	築10年未満	2,306	2,268	2,327	2,450	2,545	2,499	2,554	2,636	2,744	2,852	2,886	2,970	2,962
	築10年~	1,912	1,862	1,912	2,068	2,124	2,055	2,091	2,092	2,136	2,143	2,189	2,177	2,274
	築20年~	980	978	971	1,052	1,039	1,088	1,088	1,075	1,063	1,028	1,070	1,068	1,179
一都三県	築10年未満	2,661	2,738	2,791	2,831	3,131	3,048	3,038	3,183	3,353	3,528	3,449	3,650	3,556
	築10年~	2,382	2,375	2,424	2,436	2,559	2,494	2,481	2,490	2,574	2,592	2,646	2,668	2,649
	築20年~	1,285	1,285	1,295	1,302	1,295	1,344	1,319	1,294	1,294	1,214	1,279	1,293	1,295
東京23区	築10年未満	2,709	2,799	2,861	2,907	3,252	3,148	3,133	3,295	3,475	3,639	3,577	3,863	3,774
	築10年~	2,407	2,408	2,463	2,504	2,659	2,586	2,569	2,571	2,641	2,673	2,760	2,834	2,814
	築20年~	1,513	1,508	1,556	1,544	1,553	1,589	1,559	1,526	1,521	1,488	1,569	1,568	1,570
東京市部	築10年未満	1,852	2,417	1,908	2,250	2,495	2,304	2,250	2,589	2,476	2,428	2,884	2,698	2,841
	築10年~	1,778	1,723	1,713	1,864	1,928	1,937	1,963	1,837	2,042	1,888	2,032	1,978	1,976
	築20年~	833	989	809	964	933	994	922	1,067	1,070	872	882	898	906
横浜市	築10年未満	2,289	2,157	2,054	2,195	2,374	2,331	2,338	2,206	2,567	2,971	2,528	2,419	2,409
	築10年~	2,427	2,247	2,252	2,013	2,050	1,976	1,895	1,971	2,278	2,141	2,218	2,044	1,979
	築20年~	875	865	887	858	852	845	807	843	851	781	827	868	899
川崎市	築10年未満	2,200	2,148	2,213	2,163	2,194	2,414	2,448	2,704	2,633	2,806	2,750	2,486	2,411
	築10年~	1,874	2,055	1,944	2,087	2,045	2,001	1,885	2,158	2,423	2,716	2,399	2,291	2,361
	築20年~	897	948	962	968	924	925	917	869	897	871	864	931	923
埼玉主要都市	築10年未満	2,056	2,059	2,283	2,127	2,095	2,187	1,961	2,134	2,176	2,318	2,697	2,025	2,364
	築10年~	1,906	2,143	2,408	1,995	1,874	1,892	1,920	2,265	2,347	2,120	2,049	1,985	1,981
	築20年~	906	965	884	917	871	949	941	843	897	957	1,004	1,116	1,032
千葉主要都市	築10年未満	4,470	2,868	2,853	2,442	2,498	2,325	4,514	3,050	3,340	4,130	2,991	3,192	2,322
	築10年~	2,244	2,304	1,734	1,941	2,132	1,952	2,168	2,151	2,471	2,456	2,183	1,892	1,966
	築20年~	912	859	848	911	821	916	995	883	873	771	859	886	951
札幌市	築10年未満	2,150		1,950	1,790	2,790	3,980		2,650	3,560	3,526	3,525	3,513	4,150
	築10年~	2,414	2,449	2,423	3,252	2,812	2,872	2,783	2,440	2,328	2,709	2,670	2,970	3,170
	築20年~	587	526	519	562	548	589	615	582	572	579	535	575	568
仙台市	築10年未満	4,680	4,200	2,819	3,880	3,644	4,010	3,019	3,354	3,019		3,999	4,018	4,837
	築10年~	1,620	2,052	1,909	2,271	1,657	2,301	2,564	1,803	2,083	1,913	850	2,775	3,148
	築20年~	635	731	692	694	644	755	657	802	545	575	576	625	1,869
名古屋市	築10年未満	1,758	1,480	1,578	2,391	2,135	2,495	2,467	3,520	2,978	2,797	3,847	2,700	2,281
	築10年~	1,469	1,682	1,290	2,092	1,557	1,706	1,884	1,979	1,931	1,606	1,648	1,524	1,484
	築20年~	742	825	846	841	790	843	957	974	811	809	889	835	936
京都市	築10年未満	1,998	2,044	2,096	2,218	1,981	1,946	2,006	1,893	1,892	2,037	2,121	2,178	2,319
	築10年~	1,659	1,631	1,627	1,603	1,556	1,683	1,679	1,579	1,949	1,708	1,716	1,739	1,586
	築20年~	779	808	781	772	818	810	764	776	791	724	747	799	798
大阪市	築10年未満	2,057	1,924	1,978	1,893	1,821	1,881	1,851	1,823	1,850	1,891	2,005	2,214	2,014
	築10年~	1,443	1,435	1,467	1,482	1,543	1,499	1,497	1,572	1,553	1,561	1,575	1,706	1,670
	築20年~	930	958	922	945	932	931	928	914	872	939	980	987	963
神戸市	築10年未満	1,664	1,636	1,512	1,472	1,562	1,638	1,688	1,729	1,611	1,685	1,827	1,824	1,740
	築10年~	1,367	1,374	1,394	1,365	1,372	1,482	1,444	1,397	1,382	1,461	1,492	1,496	1,537
	築20年~	744	765	729	753	760	785	723	704	723	771	785	728	767
広島市	築10年未満	1,466	2,310	2,516	1,888	3,054	2,293	2,770	3,260	4,480	6,740	6,740	7,140	5,500
	築10年~	1,937	1,983	2,080	2,160	2,090	1,984	2,177	2,063	1,983	2,164	1,645	1,991	1,711
	築20年~	647	632	571	631	705	532	634	788	680	781	790	775	721
福岡市	築10年未満	1,626	1,485	1,566	1,600	1,630	1,653	1,815	1,739	1,836	1,892	2,033	2,034	1,964
	築10年~	1,210	1,247	1,286	1,168	1,149	1,198	1,235	1,262	1,310	1,314	1,244	1,277	1,339
	築20年~	644	687	689	630	645	642	701	708	676	757	749	730	721

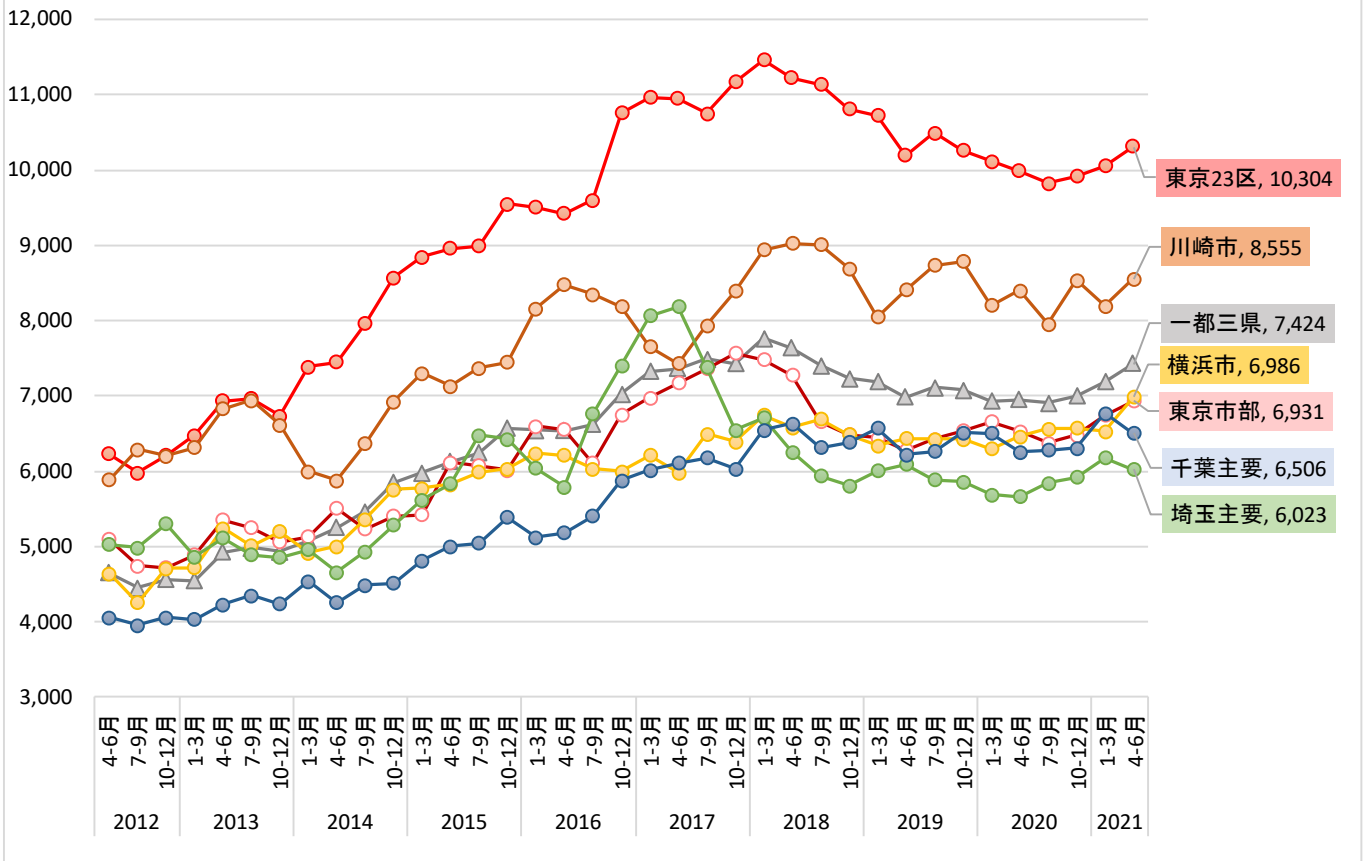
< 一都三県：利回り推移 (登録) >



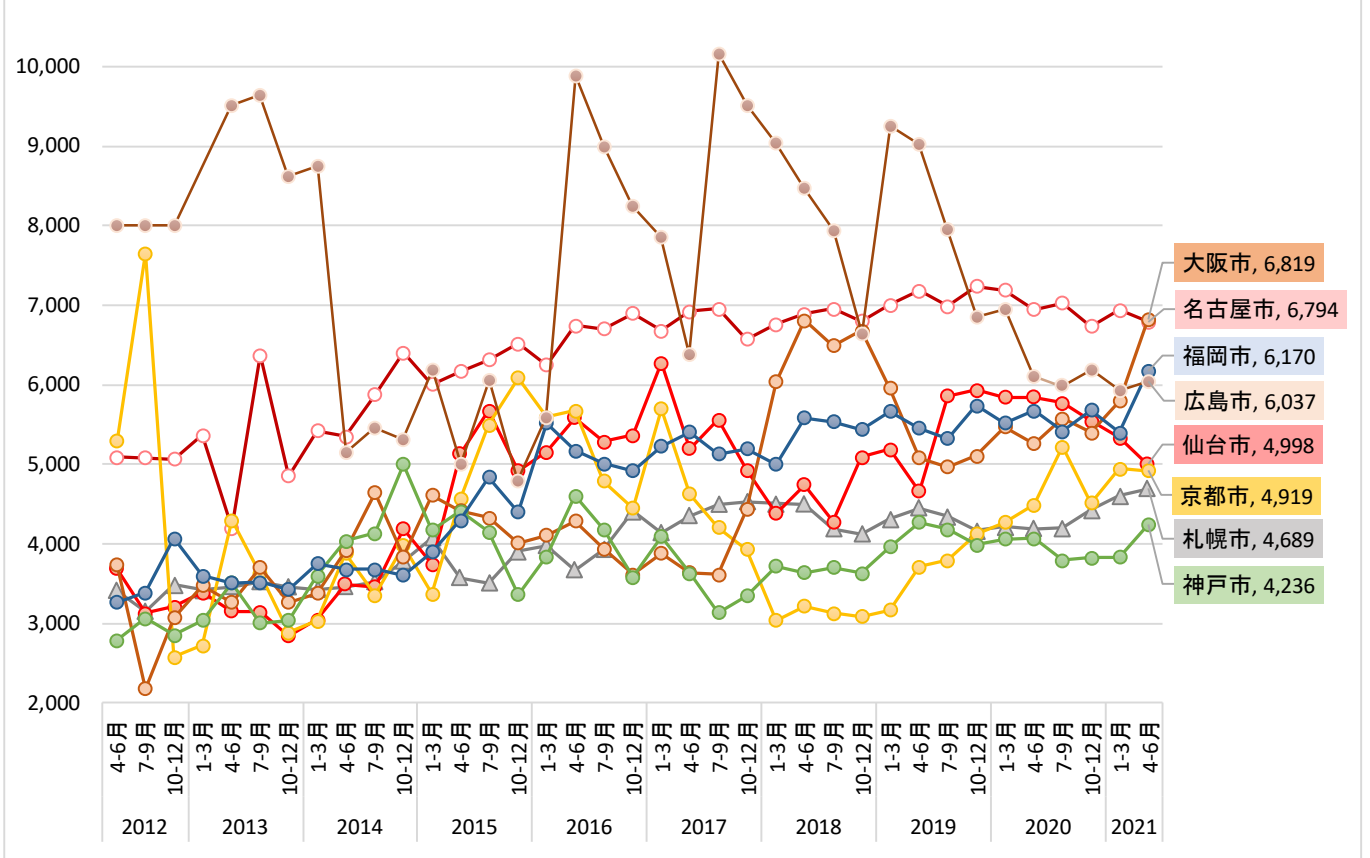
< 主要都市：利回り推移 (登録) >



< 一都三県：価格推移（登録） >



< 主要都市：価格推移（登録） >



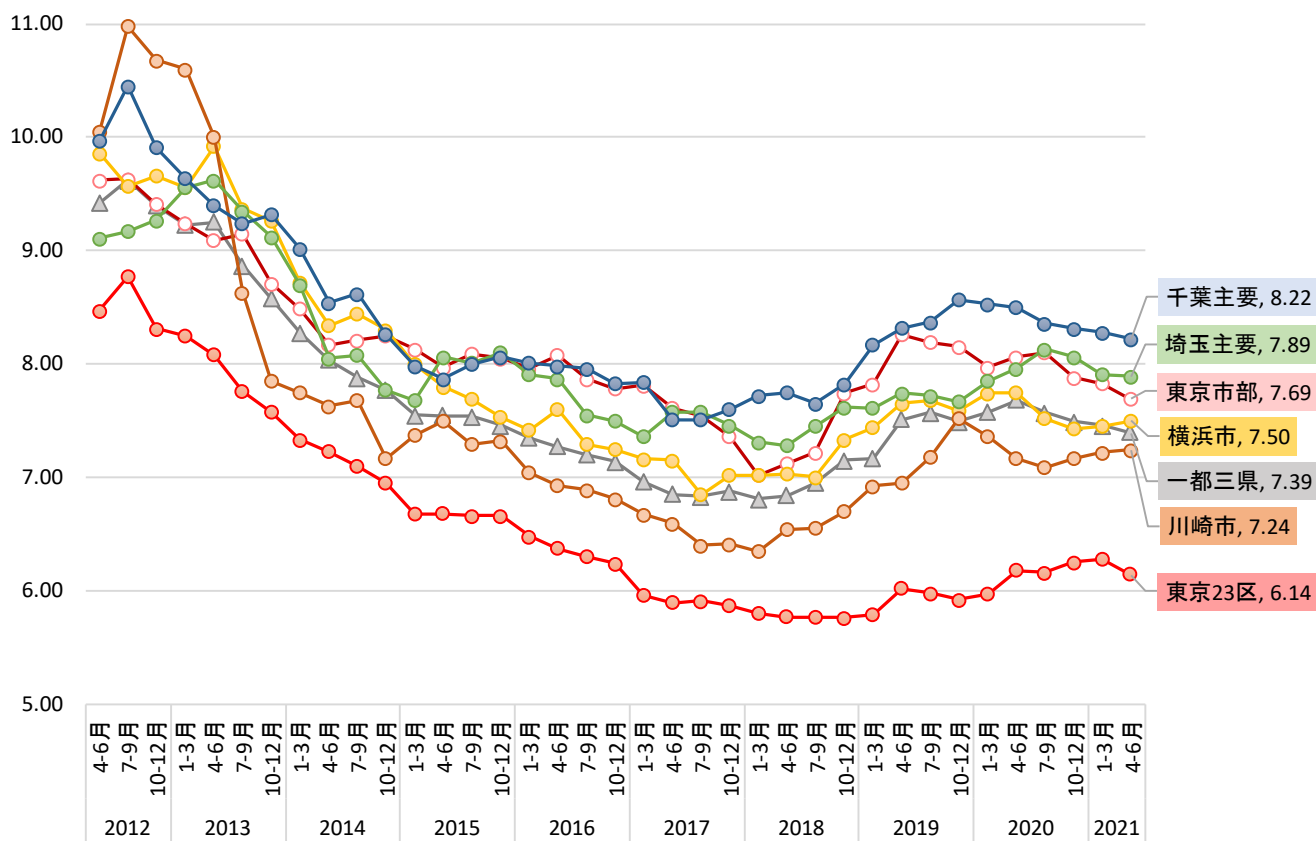
単位:%

		2018年 4月~6月	2018年 7月~9月	2018年 10月~12月	2019年 1月~3月	2019年 4月~6月	2019年 7月~9月	2019年 10月~12月	2020年 1月~3月	2020年 4月~6月	2020年 7月~9月	2020年 10月~12月	2021年 1月~3月	2021年 4月~6月
全国	築10年未満	6.89	6.91	6.88	6.96	6.95	6.90	6.94	6.96	6.98	6.94	6.94	6.91	6.87
	築10年~	8.09	8.12	8.02	8.02	8.11	8.22	8.32	8.09	8.03	7.97	7.88	7.90	7.72
	築20年~	10.33	10.17	10.17	9.99	10.11	10.14	10.00	9.92	9.85	9.74	9.88	9.85	9.79
一都三県	築10年未満	6.81	6.85	6.85	6.94	6.92	6.85	6.94	6.98	7.01	6.97	6.97	6.93	6.88
	築10年~	7.43	7.61	7.59	7.63	7.64	7.63	7.75	7.68	7.63	7.60	7.51	7.49	7.28
	築20年~	9.13	9.09	9.27	9.20	9.24	9.27	9.14	9.23	9.23	9.15	9.27	9.21	9.13
東京23区	築10年未満	6.08	6.02	6.12	6.25	6.28	6.21	6.26	6.20	6.28	6.28	6.22	6.26	6.30
	築10年~	6.15	6.24	6.75	6.72	6.62	6.55	6.46	6.62	6.70	6.45	6.26	6.23	6.27
	築20年~	7.15	7.18	7.31	7.18	7.46	7.42	7.31	7.46	7.33	7.32	7.43	7.41	7.41
東京市部	築10年未満	6.65	6.64	6.78	7.00	6.91	6.86	6.97	7.04	6.80	6.82	6.70	6.56	6.47
	築10年~	7.00	7.18	7.08	7.23	7.12	7.08	7.46	7.37	7.29	7.51	7.24	7.31	6.86
	築20年~	8.80	8.71	8.71	8.80	8.82	8.91	8.97	8.61	8.82	8.79	8.82	8.66	8.54
横浜市	築10年未満	7.85	7.73	7.65	7.64	7.58	7.57	7.57	7.65	7.57	7.53	7.58	7.63	7.51
	築10年~	7.53	7.54	7.69	7.92	7.91	8.01	8.18	8.04	7.98	7.88	8.06	8.26	8.16
	築20年~	8.53	8.63	8.78	8.68	8.70	8.88	8.65	8.71	8.77	8.69	9.02	9.06	8.87
川崎市	築10年未満	7.01	7.06	7.12	7.18	7.33	7.24	7.27	7.20	7.25	7.11	7.22	7.15	7.20
	築10年~	6.98	6.86	7.03	7.64	7.28	7.19	7.28	7.33	7.02	7.12	7.46	7.69	6.80
	築20年~	8.71	8.46	8.90	8.87	8.76	8.81	8.21	8.91	8.38	8.36	8.62	8.31	8.14
埼玉主要都市	築10年未満	6.68	6.70	6.66	6.93	6.52	6.68	7.07	7.20	7.18	7.21	7.34	7.49	7.32
	築10年~	7.27	6.89	7.33	7.39	8.13	9.09	9.06	8.16	7.57	7.32	7.21	7.13	7.32
	築20年~	8.70	8.64	8.75	8.81	9.02	9.06	8.81	8.77	8.99	8.99	8.95	8.91	8.79
千葉主要都市	築10年未満	7.46	7.43	7.43	7.53	7.42	7.23	7.12	7.14	7.17	7.25	7.05	7.05	7.11
	築10年~	7.56	7.61	7.79	7.87	7.81	7.83	7.87	8.23	8.36	8.32	8.21	8.10	7.94
	築20年~	9.38	9.48	9.43	9.35	9.49	9.64	9.34	9.41	9.58	9.43	9.56	9.52	9.44
札幌市	築10年未満	8.65	8.37	8.69	8.36	8.33	8.63	8.48	8.37	8.16	8.26	7.41	7.37	7.93
	築10年~	9.33	9.56	9.50	9.41	9.54	9.87	9.58	9.34	9.71	9.62	9.07	9.40	8.90
	築20年~	11.80	11.58	11.49	11.01	11.31	11.73	11.46	11.07	10.91	10.89	10.81	10.87	10.72
仙台市	築10年未満	6.87	7.06	6.58	6.96	6.51	6.28	6.10	6.02	6.34	6.94	7.11	6.93	6.86
	築10年~	10.00	9.73	8.63	8.52	8.63	8.52	8.46	8.19	7.96	7.63	7.62	7.74	7.44
	築20年~	11.64	11.70	12.07	11.93	12.49	11.53	11.46	11.00	11.10	11.09	10.79	11.14	11.78
名古屋市	築10年未満	7.08	6.93	6.77	6.75	6.73	6.75	6.70	6.75	6.61	6.52	6.60	6.71	6.76
	築10年~	7.97	7.67	8.13	8.29	8.48	8.74	8.36	8.01	8.39	8.22	8.23	8.26	8.08
	築20年~	8.20	8.31	9.13	9.13	9.10	9.68	9.24	9.00	8.55	8.56	8.42	8.75	8.61
京都市	築10年未満	6.11	6.12	6.41	6.67	6.18	5.88	5.93	5.97	5.86	6.10	6.23	6.16	6.17
	築10年~		7.35	7.55	7.62	7.62	6.69	7.30	6.84	7.27	6.02	7.38	6.89	7.00
	築20年~	11.93	11.82	10.25	9.85	9.43	9.41	9.92	9.35	10.03	9.54	10.60	10.45	10.13
大阪市	築10年未満	7.03	6.98	6.90	7.12	6.97	7.06	6.89	6.53	6.41	6.56	6.40	6.52	6.52
	築10年~	7.32		8.22	8.80	8.75	9.46	8.96	8.10	7.66	7.52	7.73	8.38	7.86
	築20年~	13.33	11.40	11.95	11.82	12.70	13.05	12.20	12.07	12.37	12.31	12.32	12.37	11.52
神戸市	築10年未満	6.97	6.76	6.75	6.86	7.03	7.35	7.33	7.27	7.35	7.30	7.04	6.93	7.07
	築10年~	9.70	8.40	8.86	8.85	9.75	9.97	10.71	10.70	11.57	11.37	10.00	10.19	9.70
	築20年~	13.94	14.13	13.20	12.89	12.37	12.63	12.44	11.85	12.18	11.33	11.44	11.77	12.02
広島市	築10年未満	6.25	6.47	7.19	6.06	6.14	5.61	5.16	5.26	5.89	5.82	5.47	5.54	5.63
	築10年~	7.10					10.57	10.57	10.57	8.04	10.48	7.87	9.94	6.78
	築20年~	6.91	6.13	8.68	6.82	8.62	8.80	8.09	8.00	8.49	9.02	9.14	7.74	7.93
福岡市	築10年未満	6.87	6.89	6.66	6.79	6.67	6.61	6.53	6.38	6.84	6.62	6.59	6.81	6.46
	築10年~	7.74	7.70	7.58	7.52	7.71	7.28	7.18	7.31	7.25	7.39	7.04	7.11	6.90
	築20年~	8.90	9.16	9.43	9.38	9.91	9.15	8.97	8.86	9.04	8.69	8.65	8.95	8.45

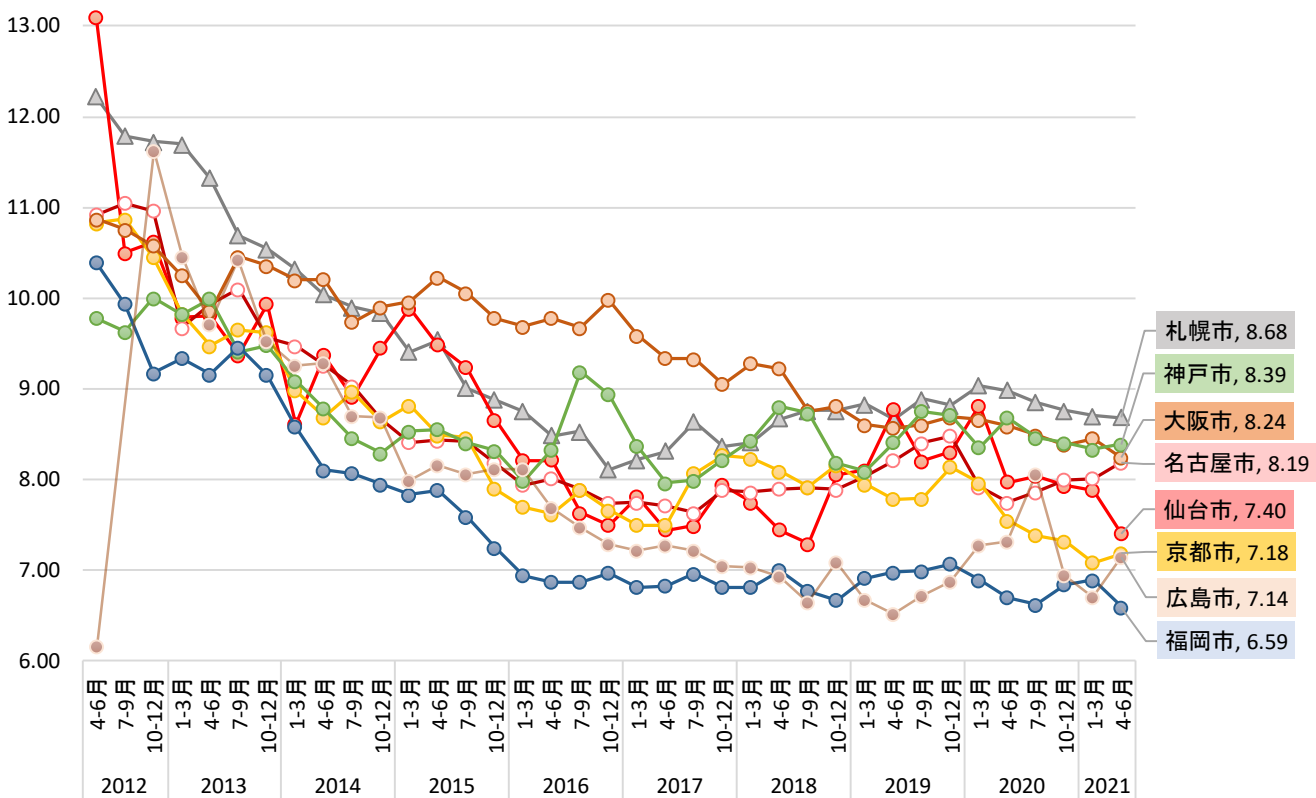
単位:万円

		2018年 4月~6月	2018年 7月~9月	2018年 10月~12月	2019年 1月~3月	2019年 4月~6月	2019年 7月~9月	2019年 10月~12月	2020年 1月~3月	2020年 4月~6月	2020年 7月~9月	2020年 10月~12月	2021年 1月~3月	2021年 4月~6月
全国	築10年未満	9,931	9,713	9,517	9,556	9,587	9,711	9,714	9,501	9,473	9,490	9,494	9,677	9,883
	築10年~	7,108	7,040	7,446	7,500	7,236	7,432	7,227	7,321	7,228	6,932	7,353	7,368	7,814
	築20年~	4,714	4,707	4,649	4,710	4,579	4,619	4,678	4,711	4,812	4,846	4,838	4,920	4,988
一都三県	築10年未満	10,627	10,259	10,053	9,983	10,032	10,235	10,082	9,821	9,747	9,692	9,764	9,982	10,190
	築10年~	7,879	7,688	8,069	7,984	7,764	8,165	7,858	7,842	7,675	7,294	7,887	7,898	8,376
	築20年~	5,455	5,391	5,200	5,217	5,086	5,095	5,182	5,108	5,166	5,166	5,188	5,296	5,339
東京23区	築10年未満	13,146	13,265	12,665	12,353	12,330	12,436	12,308	12,368	12,241	12,064	12,281	12,274	12,253
	築10年~	10,645	10,658	10,604	10,371	10,073	11,207	10,840	9,920	9,082	8,770	9,208	9,393	9,971
	築20年~	8,629	8,544	8,371	8,606	7,735	7,711	7,703	7,599	7,683	7,455	7,569	7,472	7,708
東京市部	築10年未満	11,331	10,106	9,413	8,941	8,869	9,162	8,917	9,076	9,474	9,309	9,120	9,075	9,533
	築10年~	8,345	7,734	8,411	8,544	8,817	9,516	9,062	7,849	7,604	7,160	8,084	7,410	8,562
	築20年~	5,046	5,240	5,081	5,251	5,070	5,130	5,289	5,575	5,493	5,277	5,131	5,473	5,584
横浜市	築10年未満	7,713	7,849	7,831	7,925	8,275	8,222	8,360	7,943	8,111	8,275	8,216	8,214	8,861
	築10年~	6,044	6,462	6,509	5,577	5,409	5,725	6,404	6,017	6,708	6,832	6,429	6,071	6,429
	築20年~	5,075	5,019	4,792	4,843	4,775	4,595	4,623	4,598	4,700	4,606	4,938	5,055	4,829
川崎市	築10年未満	10,522	10,004	10,026	9,039	9,078	9,909	10,017	9,366	9,413	9,146	9,263	9,169	9,478
	築10年~	11,315	11,069	9,583	8,191	10,190	10,757	9,787	11,369	14,855	13,977	13,941	9,346	9,776
	築20年~	5,970	5,344	4,941	4,760	5,274	5,506	5,433	5,180	5,216	5,390	5,360	5,876	6,588
埼玉主要都市	築10年未満	7,457	7,584	7,192	7,772	8,295	8,041	7,376	6,587	6,522	7,148	7,510	7,863	7,367
	築10年~	8,953	8,274	5,360	6,588	6,735	6,068	5,116	5,750	6,058	5,060	6,620	6,949	7,527
	築20年~	5,355	5,150	5,381	5,120	4,928	4,904	5,276	5,325	5,326	5,434	5,133	5,277	5,342
千葉主要都市	築10年未満	7,796	7,298	7,303	7,347	7,758	8,409	8,671	8,997	9,091	9,311	9,936	9,937	9,110
	築10年~	8,201	7,839	8,060	8,763	8,907	7,711	7,958	7,698	7,713	7,546	8,675	9,650	8,947
	築20年~	5,728	5,450	5,547	5,692	5,159	5,356	5,646	5,551	5,254	5,296	4,995	5,222	5,038
札幌市	築10年未満	7,727	6,815	6,755	7,476	7,413	7,031	7,156	7,260	7,862	5,590	8,630	13,108	11,421
	築10年~	6,797	5,856	5,364	5,683	6,422	6,218	5,725	5,831	5,535	6,006	6,445	6,763	6,766
	築20年~	3,422	3,564	3,479	3,614	3,441	3,429	3,548	3,546	3,459	3,545	3,750	3,587	3,550
仙台市	築10年未満	8,490	9,232	11,335	9,397	9,603	9,829	10,408	10,347	9,367	7,467	6,453	7,134	7,236
	築10年~	5,142	5,130	6,260	6,361	5,598	5,929	6,446	6,419	7,040	6,972	7,129	5,347	4,445
	築20年~	3,268	3,153	3,692	3,443	3,298	4,125	4,046	4,175	3,853	4,244	4,263	3,873	3,591
名古屋市	築10年未満	7,439	7,840	7,680	7,954	8,062	7,880	7,916	7,744	7,736	7,744	7,632	7,756	7,275
	築10年~	6,025	5,987	5,796	5,777	5,722	5,234	6,562	6,048	5,277	6,041	5,788	6,002	6,046
	築20年~	5,931	5,505	5,312	5,865	6,033	4,778	5,169	5,337	5,040	5,169	4,984	5,675	5,534
京都市	築10年未満	4,717	5,207	4,525	4,780	7,488	8,001	8,418	7,918	8,459	8,518	8,764	9,396	8,368
	築10年~		4,922	5,082	6,333	7,532	3,940	7,040	7,333	8,683	14,600	16,693	15,860	11,210
	築20年~	2,906	2,677	2,666	2,639	3,266	3,256	3,214	3,608	3,754	4,633	3,427	3,723	3,823
大阪市	築10年未満	9,381	8,854	8,439	7,676	7,053	7,230	8,159	8,629	8,750	8,971	8,219	8,734	9,263
	築10年~	3,180		3,297	5,227	4,618	3,935	3,092	3,475	4,182	4,005	4,213	3,474	3,481
	築20年~	2,796	3,255	3,617	3,701	2,830	2,599	2,470	2,885	3,135	3,197	3,249	3,275	4,381
神戸市	築10年未満	4,579	5,132	4,932	5,644	6,035	5,969	6,968	6,209	6,234	5,521	5,791	5,971	5,761
	築10年~	5,654	5,175	6,888	6,661	5,614	5,071	3,077	3,250	3,082	2,900	3,260	3,532	4,975
	築20年~	3,077	3,018	2,888	2,868	3,217	3,299	3,211	3,410	3,371	3,160	3,238	3,122	3,122
広島市	築10年未満	10,983	8,861	7,758	11,775	11,593	13,400	9,472	8,366	7,655	7,154	6,652	7,175	7,914
	築10年~	3,800					6,500	6,500	6,500	6,250	6,500	6,375	5,650	5,200
	築20年~	6,410	6,900	5,514	5,451	4,910	4,926	5,390	5,459	4,059	4,307	5,441	4,452	4,388
福岡市	築10年未満	6,656	6,595	6,130	6,895	6,310	6,377	6,517	6,719	6,405	6,466	6,533	6,136	7,287
	築10年~	4,806	5,057	5,780	5,609	5,391	5,485	6,316	5,447	5,642	5,303	5,607	5,718	5,737
	築20年~	4,203	4,280	4,000	3,813	3,940	3,734	3,995	4,251	4,415	4,378	4,526	4,117	4,765

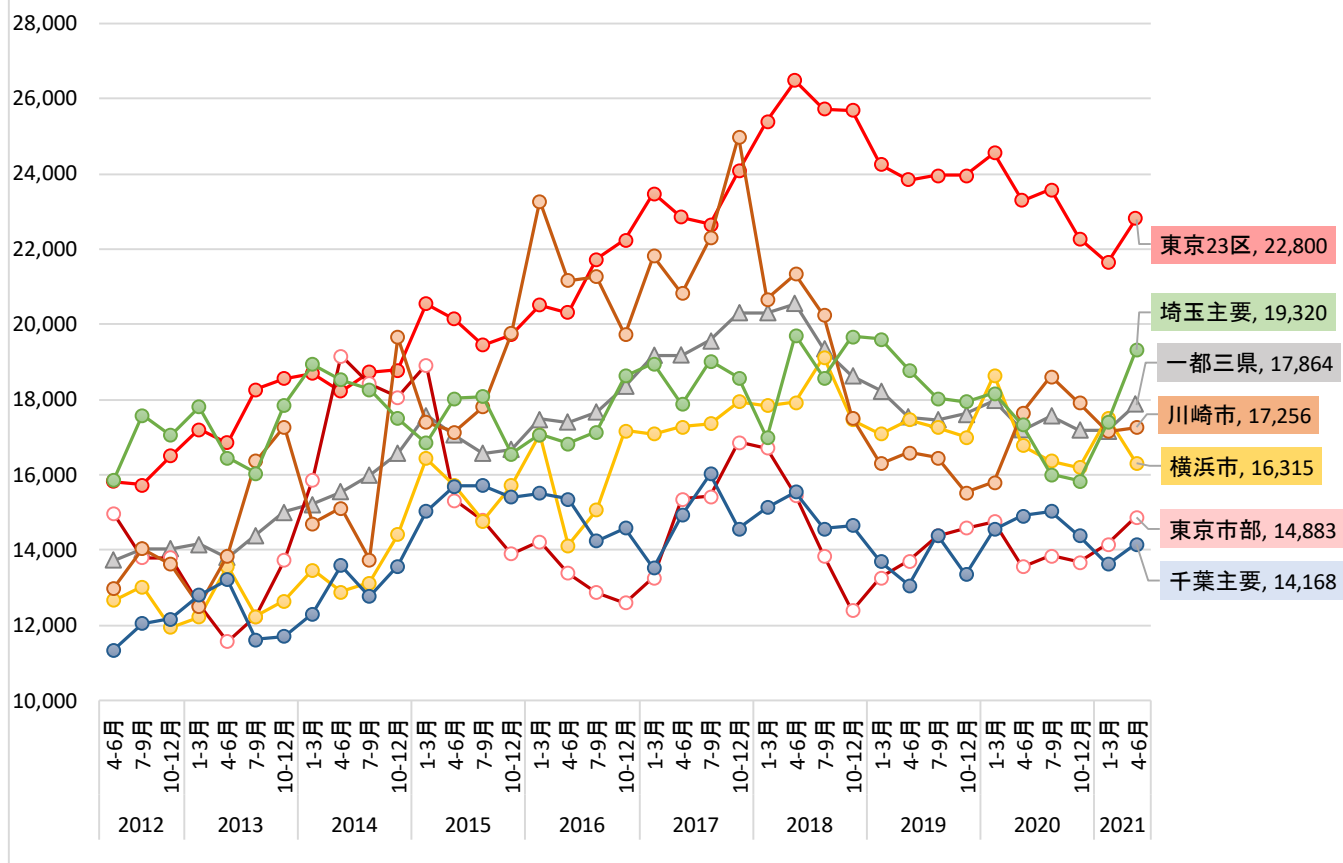
< 一都三県：利回り推移（登録） >



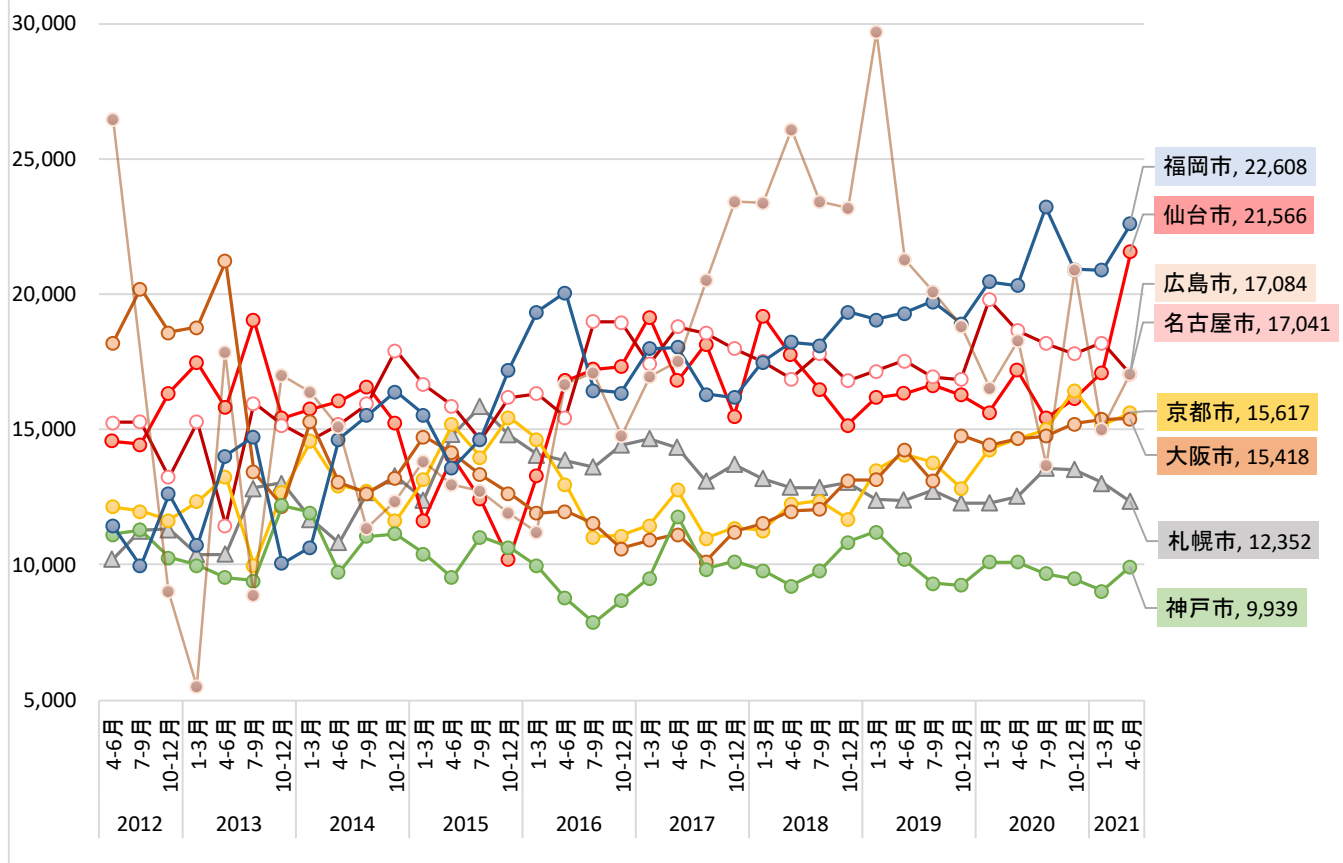
< 主要都市：利回り推移（登録） >



< 一都三県：価格推移（登録） >



< 主要都市：価格推移（登録） >



単位:%

		2018年 4月~6月	2018年 7月~9月	2018年 10月~12月	2019年 1月~3月	2019年 4月~6月	2019年 7月~9月	2019年 10月~12月	2020年 1月~3月	2020年 4月~6月	2020年 7月~9月	2020年 10月~12月	2021年 1月~3月	2021年 4月~6月
全国	築10年未満	5.65	5.56	5.55	5.54	5.71	5.66	5.60	5.66	5.66	5.59	5.63	5.58	5.46
	築10年~	7.00	7.10	7.14	6.94	7.10	7.17	7.12	7.02	7.10	7.01	6.83	6.86	7.04
	築20年~	8.60	8.59	8.64	8.66	8.90	9.04	9.07	8.96	8.86	8.79	8.71	8.62	8.57
一都三県	築10年未満	5.23	5.25	5.19	5.24	5.38	5.33	5.29	5.42	5.48	5.39	5.44	5.39	5.27
	築10年~	6.05	6.14	6.29	6.20	6.36	6.35	6.35	6.40	6.47	6.27	5.91	5.96	6.10
	築20年~	7.41	7.55	7.75	7.84	8.11	8.21	8.16	8.19	8.24	8.13	8.03	7.95	7.92
東京23区	築10年未満	5.03	4.99	4.96	5.06	5.17	5.09	5.02	5.17	5.17	5.12	5.22	5.18	4.99
	築10年~	5.20	5.18	5.23	5.25	5.45	5.47	5.42	5.35	5.35	5.36	5.08	5.08	5.30
	築20年~	6.26	6.34	6.35	6.40	6.56	6.59	6.55	6.55	6.77	6.80	6.87	6.85	6.75
東京市部	築10年未満	5.49	5.33	5.46	5.49	5.53	5.46	5.43	5.53	5.49	5.27	5.13	5.41	5.28
	築10年~	6.32	6.48	6.56	6.69	6.43	6.18	6.14	6.55	6.60	6.67	6.03	6.22	5.82
	築20年~	7.57	7.64	8.12	8.27	8.70	8.49	8.51	8.28	8.34	8.36	8.22	8.13	8.07
横浜市	築10年未満	5.49	5.31	5.26	5.42	5.43	5.49	6.21	6.10	6.36	6.51	6.69	6.49	6.35
	築10年~	5.85	6.03	6.07	6.74	6.75	6.79	6.30	6.02	5.97	6.14	5.40	5.84	5.83
	築20年~	7.41	7.44	7.74	7.70	7.92	7.99	7.83	8.08	8.02	7.67	7.54	7.58	7.71
川崎市	築10年未満	5.00	5.48	5.46	5.65	5.85	5.78	5.95	5.65	5.85	5.65	5.89	5.95	5.78
	築10年~	5.88	5.97	6.21	6.13	5.88	5.95	6.42	6.47	6.30	6.09	6.02	6.26	6.34
	築20年~	7.16	7.23	7.17	7.38	7.42	7.64	7.96	7.78	7.46	7.38	7.44	7.53	7.54
埼玉主要都市	築10年未満	5.99	5.94	5.98	5.94	6.07	5.86	5.87	5.87	5.86	5.89	5.82	5.73	5.82
	築10年~	6.76	6.76	6.71	6.52	6.38	6.58	6.81	6.92	7.07	7.21	7.35	7.54	7.16
	築20年~	7.62	7.86	8.08	8.09	8.14	8.40	8.25	8.36	8.53	8.63	8.33	8.17	8.23
千葉主要都市	築10年未満	5.88	6.11	6.25	6.02	5.91	6.05	5.78	6.66	6.86	6.78	6.30	4.89	5.56
	築10年~	6.55	6.77	6.76	6.84	7.01	7.23	7.72	8.08	8.27	8.51	8.10	7.35	7.16
	築20年~	8.02	7.89	8.01	8.48	8.62	8.64	8.76	8.70	8.61	8.44	8.54	8.65	8.66
札幌市	築10年未満	7.12	7.07	7.24	7.17	7.15	7.12	7.17	7.14	7.23	7.16	7.14	7.12	6.90
	築10年~	7.67	7.66	7.90	7.83	8.19	8.20	8.02	7.98	7.82	7.70	7.85	7.52	7.42
	築20年~	9.40	9.54	9.69	9.65	9.48	9.60	9.46	9.75	9.80	9.74	9.50	9.55	9.34
仙台市	築10年未満	5.18	4.53	5.32	4.88	5.19	5.38	5.19	5.24	5.59	5.67	5.86	5.54	5.65
	築10年~	7.25	6.62	6.95	7.21	7.68	7.22	7.54	7.51	6.54	7.52	6.16	6.72	6.30
	築20年~	7.61	7.67	8.60	8.70	9.39	8.65	8.83	9.17	8.50	8.41	8.82	8.79	8.10
名古屋市	築10年未満	6.03	5.86	6.15	5.79	5.51	5.29	5.33	5.37	5.45	5.44	5.64	5.56	5.44
	築10年~	7.09	6.86	6.82	6.96	6.73	6.76	6.57	6.43	6.72	6.53	6.65	6.37	6.41
	築20年~	8.24	8.22	8.26	8.49	8.72	9.04	9.11	8.71	8.36	8.50	8.59	8.52	8.59
京都市	築10年未満	5.70	5.68	5.85	5.58	6.24	5.54	6.28	6.78	5.63	5.77	5.79	5.83	5.43
	築10年~	5.57	6.32	6.88	6.42	6.71	6.64	6.53	6.41	6.07	5.70	5.17	5.02	5.41
	築20年~	8.40	8.20	8.33	8.22	8.00	8.13	8.40	8.24	7.88	7.66	7.62	7.39	7.56
大阪市	築10年未満	6.73	6.40	6.36	6.52	6.40	6.37	6.26	6.15	5.92	6.02	5.94	5.51	5.78
	築10年~	6.89	6.96	6.75	6.74	6.41	6.77	6.45	6.58	6.29	6.75	6.96	7.31	6.80
	築20年~	9.58	9.16	9.16	8.88	8.85	8.96	9.11	9.05	9.01	8.88	8.78	8.83	8.59
神戸市	築10年未満	5.94	6.31	5.73	5.69	5.87	5.83	5.94	5.99	5.91	6.14	6.01	6.08	6.30
	築10年~	7.34	7.24	7.14	7.03	6.97	7.41	7.37	7.31	6.83	6.86	6.56	7.20	6.87
	築20年~	9.02	8.95	8.37	8.36	8.70	9.15	9.02	8.60	8.97	8.86	8.81	8.64	8.67
広島市	築10年未満	5.51	5.48	6.88	5.48	5.30	5.71	5.70	5.81	5.37		5.51	5.10	5.49
	築10年~	6.11	5.59	6.13	6.11	6.11	6.70	6.70	6.90	6.56	7.83	7.05	7.05	7.44
	築20年~	7.47	7.18	7.23	7.07	6.74	7.00	7.21	7.54	7.68	8.08	7.19	6.89	7.26
福岡市	築10年未満	5.37	5.43	5.35	5.15	5.14	5.06	5.09	5.15	4.94	5.03	5.20	5.13	5.21
	築10年~	6.19	5.75	5.87	6.10	6.29	6.06	5.72	5.62	5.89	5.66	5.86	6.20	5.91
	築20年~	7.42	7.16	7.08	7.33	7.46	7.43	7.50	7.28	7.06	6.98	7.21	7.19	6.98

単位:万円

		2018年	2018年	2018年	2019年	2019年	2019年	2019年	2020年	2020年	2020年	2020年	2021年	2021年
		4月~6月	7月~9月	10月~12月	1月~3月	4月~6月	7月~9月	10月~12月	1月~3月	4月~6月	7月~9月	10月~12月	1月~3月	4月~6月
全国	築10年未満	25,532	25,606	26,605	25,936	24,787	24,751	26,021	25,970	26,081	26,386	25,410	26,564	27,432
	築10年~	20,113	18,965	18,998	18,391	18,313	19,212	19,827	19,703	18,649	19,272	19,829	18,707	17,869
	築20年~	14,219	13,478	13,290	13,462	13,205	12,814	12,828	13,703	13,787	13,839	13,821	13,884	14,364
一都三県	築10年未満	28,112	28,225	29,601	28,215	27,551	27,759	28,009	27,612	26,722	27,489	25,919	26,890	27,750
	築10年~	25,055	24,769	23,873	21,294	20,720	22,228	22,720	22,675	20,236	21,119	21,436	18,562	18,111
	築20年~	17,614	15,998	15,143	14,970	14,949	14,594	14,510	15,263	14,994	15,197	15,075	15,288	15,781
東京23区	築10年未満	30,064	30,797	32,404	30,411	29,755	30,237	30,816	30,531	29,317	29,994	27,855	29,116	30,774
	築10年~	33,567	33,530	30,728	25,770	26,653	26,404	26,127	27,342	24,662	23,822	24,475	21,827	21,419
	築20年~	23,277	21,437	20,661	19,673	20,008	19,849	19,506	20,679	20,264	20,358	19,459	18,763	19,415
東京市部	築10年未満	20,513	20,169	19,238	19,297	19,611	19,918	18,214	18,528	21,612	23,141	25,223	22,161	24,407
	築10年~	13,014	14,006	14,670	13,046	13,105	17,465	20,007	17,760	15,494	18,580	16,974	14,052	15,051
	築20年~	14,973	12,850	11,400	12,525	13,187	13,790	13,922	14,217	12,906	12,985	12,453	13,420	13,781
横浜市	築10年未満	22,756	22,850	23,300	21,726	22,528	22,054	15,905	18,884	18,498	14,607	15,454	16,658	12,854
	築10年~	27,154	27,800	27,044	20,097	18,104	17,597	21,501	22,568	19,097	29,501	30,802	26,320	24,890
	築20年~	16,168	17,376	15,728	16,317	16,987	16,746	16,691	18,302	16,456	15,966	16,035	17,508	16,775
川崎市	築10年未満	29,694	27,821	25,895	22,073	21,683	22,729	20,177	22,395	22,277	27,983	23,941	22,536	23,374
	築10年~	25,944	25,498	28,557	30,903	35,209	36,697	41,492	34,396	37,569	33,477	34,114	24,145	20,572
	築20年~	15,640	14,429	13,548	13,405	13,552	13,639	12,480	12,522	14,544	15,903	15,991	15,641	16,050
埼玉主要都市	築10年未満	26,383	25,097	25,100	24,811	23,203	23,181	22,623	22,798	22,045	20,743	23,225	23,028	23,772
	築10年~	22,133	22,534	25,302	24,541	27,230	26,105	22,063	22,547	20,281	22,035	19,429	12,112	13,577
	築20年~	18,028	16,814	17,969	17,961	17,233	15,374	16,250	16,793	15,969	14,652	14,886	16,905	18,869
千葉主要都市	築10年未満	19,248	16,708	17,756	22,822	23,101	19,836	24,568	19,996	24,215	22,536	17,958	30,576	24,977
	築10年~	15,343	21,235	21,968	19,155	17,522	19,706	17,893	13,878	11,176	11,731	13,467	13,055	13,231
	築20年~	15,193	13,760	13,863	12,400	11,976	13,337	12,420	14,360	14,790	14,886	14,064	12,202	12,957
札幌市	築10年未満	15,891	16,160	15,414	14,927	15,878	19,073	17,492	17,291	19,434	19,970	17,885	18,571	18,896
	築10年~	14,143	14,504	14,091	13,331	14,418	14,531	12,945	13,805	13,581	14,245	14,654	15,501	13,698
	築20年~	11,590	11,547	11,771	11,342	10,191	10,357	10,817	10,843	10,755	11,553	11,939	10,669	10,759
仙台市	築10年未満	22,375	18,829	16,350	28,275	27,000	20,400	30,067	25,750	19,912	18,333	22,333	20,936	30,722
	築10年~	14,758	11,288	10,935	11,519	14,344	19,576	16,447	17,150	10,100	19,500	10,900	11,640	33,100
	築20年~	17,725	16,609	15,704	15,872	15,809	15,784	14,556	14,908	16,998	14,908	14,672	16,675	16,563
名古屋市	築10年未満	19,271	25,610	19,120	23,797	29,460	28,394	27,853	35,713	35,911	36,533	34,021	36,563	42,546
	築10年~	21,368	19,993	18,615	22,242	24,589	21,938	22,709	25,716	24,354	25,319	27,111	27,688	27,773
	築20年~	15,724	16,994	16,308	15,512	15,248	14,839	14,888	15,543	14,664	13,977	13,757	14,794	14,041
京都市	築10年未満	22,913	22,060	21,406	23,913	21,072	20,129	18,241	18,973	18,865	17,646	19,140	19,618	21,966
	築10年~	16,657	14,990	13,019	16,698	18,459	17,976	19,765	23,166	23,796	26,430	37,216	34,263	28,026
	築20年~	11,229	11,481	11,214	12,464	12,999	12,737	11,859	12,878	13,433	13,970	14,762	13,242	13,644
大阪市	築10年未満	18,763	16,374	16,498	16,760	19,245	17,916	27,143	22,012	32,060	30,466	32,561	38,548	31,248
	築10年~	14,130	11,554	17,835	15,686	20,922	19,303	19,831	18,381	20,415	19,768	17,869	19,630	18,563
	築20年~	11,277	11,607	12,556	12,709	13,542	12,163	13,115	13,420	12,703	12,786	13,006	12,611	13,215
神戸市	築10年未満	17,731	17,677	24,368	24,341	19,421	14,946	14,981	17,615	16,691	14,195	14,416	13,638	13,800
	築10年~	18,023	18,998	16,395	13,400	9,543	9,890	18,225	18,616	19,851	17,562	16,949	17,304	19,797
	築20年~	8,500	8,859	9,804	10,042	9,617	8,691	8,317	9,091	9,199	8,702	8,491	8,166	9,014
広島市	築10年未満	59,500	53,875	46,160	67,000	61,075	48,217	44,500	44,375	56,750		55,000	21,700	24,000
	築10年~	56,300	39,267	55,867	56,300	40,133	12,800	12,800	14,133	16,300	13,033	23,000	23,000	14,850
	築20年~	13,777	12,858	15,897	17,008	14,752	14,134	13,803	13,044	13,130	13,766	15,933	13,844	16,862
福岡市	築10年未満	32,715	24,663	30,811	32,780	33,096	34,735	33,232	34,441	38,930	38,846	36,919	46,735	46,159
	築10年~	18,391	20,703	19,032	21,080	19,522	24,637	26,077	23,226	19,763	23,136	17,560	16,640	21,075
	築20年~	16,416	16,733	17,846	16,619	16,985	16,769	16,107	18,210	17,804	21,120	18,738	17,367	16,917

