

収益物件 市場動向

四半期レポート

2021年10月～12月期

- ・ 全体サマリ
- ・ 地域別 利回り・価格の推移
- ・ 主要都市※ 利回り・価格の推移

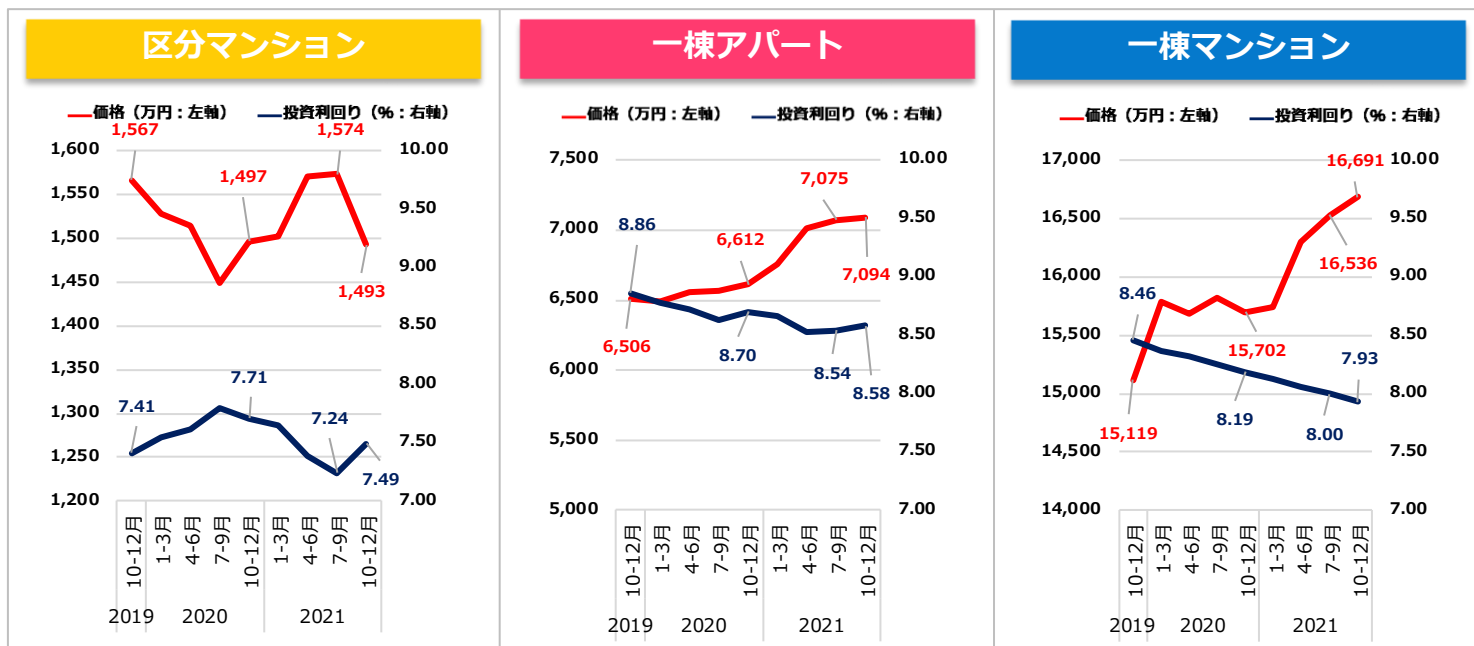


※埼玉主要都市=さいたま市・川口市・戸田市・蕨市

千葉主要都市=千葉市・浦安市・鎌ヶ谷市・市川市・習志野市・松戸市・船橋市・柏市

調査対象：健美家に登録された収益（投資用）不動産（区分マンション / 一棟アパート / 一棟マンション）

調査項目：投資利回り（表面利回り）、物件価格の平均値を四半期別に集計



		2019年	2020年	2020年	2020年	2020年	2021年	2021年	2021年	2021年
		10月~12月	1月~3月	4月~6月	7月~9月	10月~12月	1月~3月	4月~6月	7月~9月	10月~12月
区分マンション	利回り (%)	7.41	7.54	7.61	7.80	7.71	7.65	7.39	7.24	7.49
	前期比	0.13	0.13	0.07	0.19	-0.09	-0.06	-0.26	-0.15	0.25
	価格 (万円)	1,567	1,529	1,515	1,449	1,497	1,502	1,571	1,574	1,493
	前期比	-0.51%	-2.43%	-0.92%	-4.36%	3.31%	0.33%	4.59%	0.19%	-5.15%
一棟アパート	利回り (%)	8.86	8.78	8.72	8.63	8.70	8.66	8.53	8.54	8.58
	前期比	-0.05	-0.08	-0.06	-0.09	0.07	-0.04	-0.13	0.01	0.04
	価格 (万円)	6,506	6,491	6,559	6,566	6,612	6,760	7,010	7,075	7,094
	前期比	-0.26%	-0.23%	1.05%	0.11%	0.70%	2.24%	3.70%	0.93%	0.27%
一棟マンション	利回り (%)	8.46	8.37	8.32	8.25	8.19	8.13	8.06	8.00	7.93
	前期比	0.01	-0.09	-0.05	-0.07	-0.06	-0.06	-0.07	-0.06	-0.07
	価格 (万円)	15,119	15,786	15,683	15,824	15,702	15,742	16,309	16,536	16,691
	前期比	1.57%	4.41%	-0.65%	0.90%	-0.77%	0.25%	3.60%	1.39%	0.94%

2021年10月~12月

■ 区分マンション

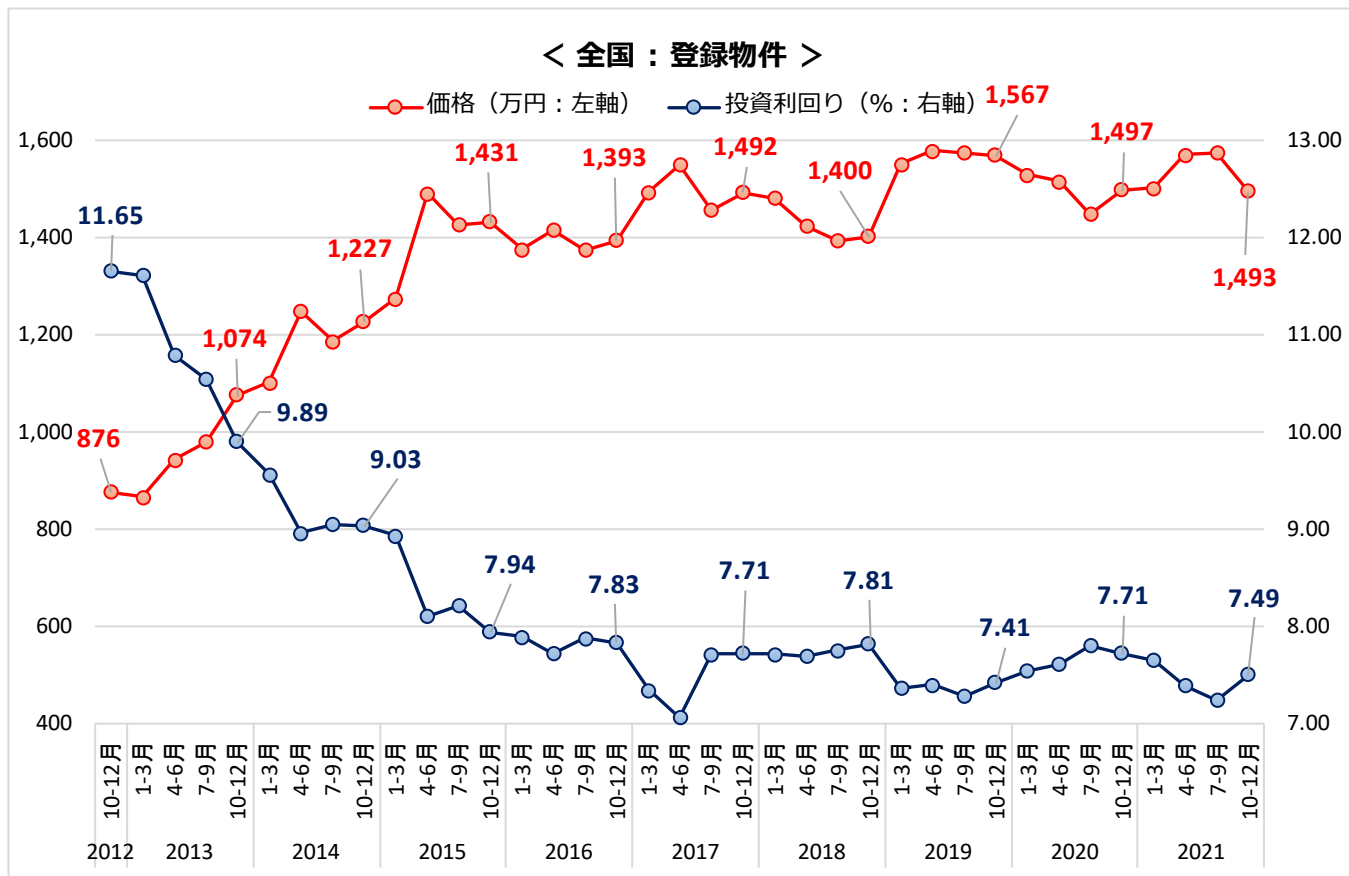
利回り 7.49% (前期比+0.25ポイント)
 価格 1,493万円 (同-5.15%)

■ 一棟アパート

利回り 8.58% (同+0.04ポイント)
 価格 7,094万円 (同+0.27%)

■ 一棟マンション

利回り 7.93% (同-0.07ポイント)
 価格 16,691万円 (同+0.94%)

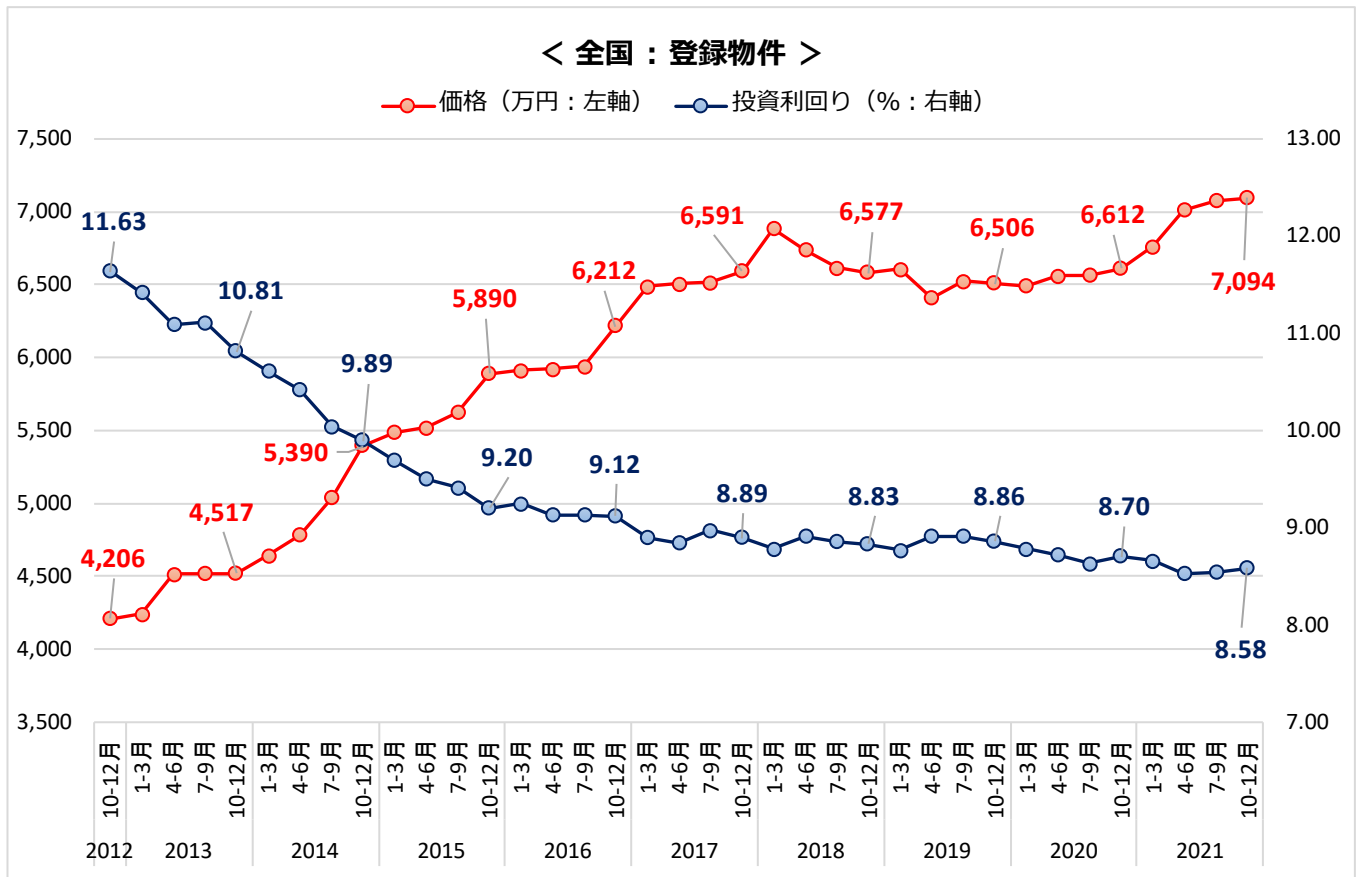


地域別

		2018年	2019年	2019年	2019年	2019年	2020年	2020年	2020年	2020年	2021年	2021年	2021年	2021年
		10月～12月	1月～3月	4月～6月	7月～9月	10月～12月	1月～3月	4月～6月	7月～9月	10月～12月	1月～3月	4月～6月	7月～9月	10月～12月
全国	利回り (%)	7.81	7.36	7.40	7.28	7.41	7.54	7.61	7.80	7.71	7.65	7.39	7.24	7.49
	価格 (万円)	1,400	1,551	1,578	1,575	1,567	1,529	1,515	1,449	1,497	1,502	1,571	1,574	1,493
	築年 (年)	24.9	23.8	23.8	24.1	24.8	25.9	26.5	27.8	27.9	28.1	28.3	28.3	29.4
北海道	利回り (%)	13.93	12.77	12.73	12.72	12.36	12.95	12.87	12.92	13.09	12.09	12.90	12.01	12.34
	価格 (万円)	671	655	576	623	635	616	628	642	600	664	655	702	901
	築年 (年)	35.6	34.6	34.4	35.0	35.9	35.5	35.6	35.4	35.8	36.2	37.6	36.9	37.4
東北	利回り (%)	13.23	12.76	12.60	13.15	14.52	13.25	13.92	14.73	15.08	13.40	13.84	12.98	13.08
	価格 (万円)	723	807	741	782	621	732	555	518	534	620	2,077	1,915	1,698
	築年 (年)	33.2	32.1	31.8	31.1	32.9	31.8	32.9	33.7	35.1	35.1	28.0	29.5	29.9
首都圏	利回り (%)	6.73	6.54	6.56	6.55	6.65	6.90	6.97	7.23	7.09	7.00	6.91	6.76	6.73
	価格 (万円)	1,817	1,874	1,943	1,897	1,854	1,791	1,796	1,703	1,758	1,778	1,719	1,797	1,804
	築年 (年)	23.9	23.2	23.4	24.4	25.0	26.4	27.2	28.1	28.2	28.6	29.4	28.9	29.4
信州・北陸	利回り (%)	17.02	16.44	17.77	17.00	20.38	17.08	16.94	16.28	17.58	17.37	16.03	17.59	15.86
	価格 (万円)	366	356	382	335	294	404	427	338	304	326	411	449	534
	築年 (年)	32.1	31.2	34.1	34.3	36.5	35.4	33.3	32.8	34.6	36.9	34.3	34.0	35.8
東海	利回り (%)	9.30	10.84	9.99	10.35	9.93	9.97	11.26	10.84	10.00	10.31	8.84	8.94	8.94
	価格 (万円)	1,042	1,082	1,088	1,145	1,243	1,427	1,125	1,078	1,346	1,074	1,291	1,276	1,267
	築年 (年)	22.4	28.5	26.0	27.6	26.1	26.6	29.2	27.9	28.3	29.5	23.5	25.2	25.2
関西	利回り (%)	8.29	8.02	7.89	7.57	7.92	7.84	7.70	7.95	7.86	7.88	7.53	7.44	7.86
	価格 (万円)	1,125	1,171	1,189	1,241	1,187	1,183	1,185	1,140	1,198	1,234	1,255	1,212	1,126
	築年 (年)	25.6	24.0	23.6	22.5	23.5	23.9	24.5	26.8	26.8	26.7	25.3	26.6	29.0
中国・四国	利回り (%)	14.06	12.81	13.03	14.55	14.22	13.56	12.91	14.64	13.19	11.87	12.74	14.91	15.11
	価格 (万円)	539	561	703	508	547	585	691	537	614	700	575	518	599
	築年 (年)	31.6	32.8	31.7	33.9	34.5	31.8	30.8	32.5	34.8	34.3	35.4	34.3	36.4
九州・沖縄	利回り (%)	9.04	9.41	10.02	9.96	9.39	9.62	9.31	9.59	9.91	9.52	10.22	10.44	10.73
	価格 (万円)	871	896	906	854	1,009	1,030	975	1,013	1,001	1,002	926	949	954
	築年 (年)	23.5	24.3	24.5	25.0	24.3	24.9	24.6	24.9	25.7	25.8	28.0	28.7	30.9

収益物件 市場動向 四半期レポート

※調査データを引用する際は、「不動産投資と収益物件の情報サイト 健美家（けんびや）」と明記をお願いいたします

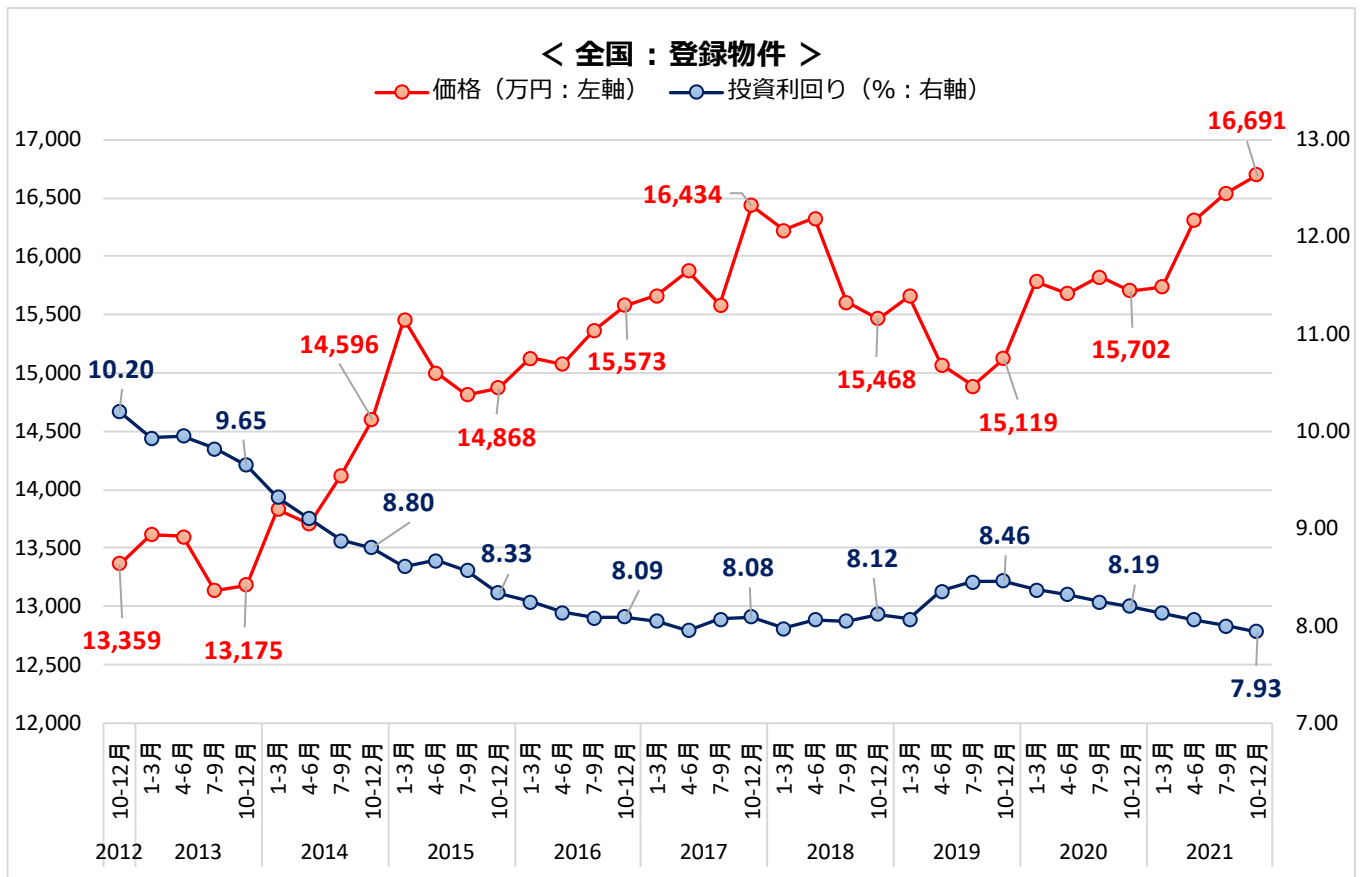


地域別

		2018年	2019年	2019年	2019年	2019年	2020年	2020年	2020年	2020年	2021年	2021年	2021年	2021年
		10月～12月	1月～3月	4月～6月	7月～9月	10月～12月	1月～3月	4月～6月	7月～9月	10月～12月	1月～3月	4月～6月	7月～9月	10月～12月
全国	利回り (%)	8.83	8.77	8.91	8.91	8.86	8.78	8.72	8.63	8.70	8.66	8.53	8.54	8.58
	価格 (万円)	6,577	6,607	6,410	6,523	6,506	6,491	6,559	6,566	6,612	6,760	7,010	7,075	7,094
	築年 (年)	20.1	20.4	21.3	21.2	21.6	21.6	21.6	21.6	22.0	21.9	21.4	22.0	22.4
北海道	利回り (%)	11.89	11.39	11.52	11.74	11.61	11.38	11.54	11.50	11.34	11.71	11.67	11.57	11.72
	価格 (万円)	3,851	4,038	4,218	4,067	3,901	4,005	4,030	3,989	4,335	4,292	4,210	4,232	4,290
	築年 (年)	24.0	24.2	24.1	25.1	26.4	26.2	25.4	26.8	27.3	29.0	27.9	27.0	27.2
東北	利回り (%)	11.65	11.02	11.96	11.11	11.26	11.03	10.93	10.65	10.48	10.86	11.16	10.67	11.58
	価格 (万円)	4,579	4,727	4,195	4,988	5,020	5,047	5,181	5,084	4,758	4,607	4,561	4,571	5,032
	築年 (年)	24.6	22.3	24.2	22.1	22.7	22.9	22.1	20.9	20.8	22.5	23.1	22.7	24.7
首都圏	利回り (%)	8.39	8.39	8.46	8.46	8.42	8.47	8.43	8.39	8.45	8.37	8.26	8.25	8.23
	価格 (万円)	7,082	7,055	6,862	6,988	6,963	6,826	6,864	6,816	6,908	7,098	7,322	7,428	7,484
	築年 (年)	19.2	19.5	20.6	20.6	20.9	21.2	21.2	21.2	21.6	21.4	21.2	21.7	21.9
信州・北陸	利回り (%)	11.95	11.92	13.05	12.90	13.44	12.94	15.49	15.09	13.43	13.58	13.14	13.31	12.49
	価格 (万円)	4,313	4,166	3,859	4,057	3,679	3,769	3,382	3,467	3,609	3,785	3,873	4,442	5,454
	築年 (年)	20.6	22.2	24.3	20.5	24.7	24.2	24.9	26.0	26.5	26.2	27.2	26.8	25.8
東海	利回り (%)	9.10	9.15	9.30	9.43	9.52	8.70	8.56	8.72	8.77	8.92	8.81	8.83	9.27
	価格 (万円)	6,202	6,333	6,283	5,994	6,148	6,546	6,406	6,343	6,179	6,215	6,133	6,096	6,010
	築年 (年)	17.1	18.2	17.8	17.1	17.4	15.1	15.0	15.9	16.5	17.0	16.7	16.8	19.4
関西	利回り (%)	10.27	10.12	10.12	10.16	10.01	9.76	10.05	9.51	9.91	10.08	9.76	9.70	9.56
	価格 (万円)	4,845	4,821	4,960	5,007	4,890	5,181	5,101	5,586	5,320	5,178	5,688	5,531	5,283
	築年 (年)	25.3	26.5	26.5	26.4	27.4	26.8	27.8	27.1	28.5	28.7	26.5	26.9	27.4
中国・四国	利回り (%)	11.95	11.75	11.17	11.21	11.42	11.48	11.52	11.63	11.22	10.67	11.49	12.59	12.91
	価格 (万円)	4,157	4,614	4,903	5,241	4,644	4,601	4,857	4,440	4,676	4,724	5,090	4,464	5,422
	築年 (年)	27.0	25.3	23.7	25.8	26.2	26.0	24.3	24.9	25.0	24.4	24.0	28.5	26.5
九州・沖縄	利回り (%)	9.15	9.38	9.73	9.53	10.08	9.55	9.15	9.17	9.22	9.14	9.00	9.52	9.55
	価格 (万円)	5,178	5,092	4,763	4,761	4,695	4,949	5,081	5,146	5,201	5,265	5,653	5,359	5,636
	築年 (年)	18.7	19.2	20.2	19.7	22.7	21.6	20.7	20.7	20.8	20.8	20.5	22.1	22.4

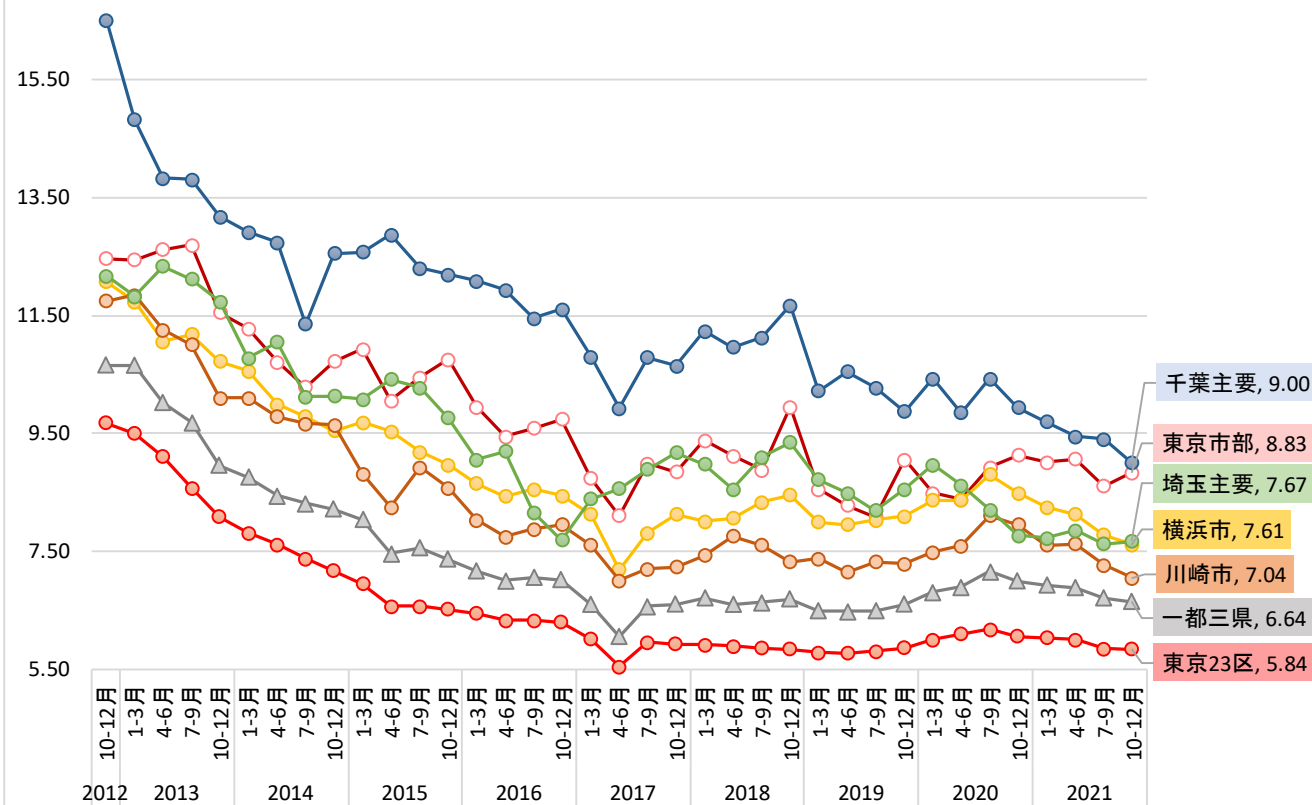
収益物件 市場動向 四半期レポート

※調査データを引用する際は、「不動産投資と収益物件の情報サイト 健美家 (けんびや)」と明記をお願いいたします

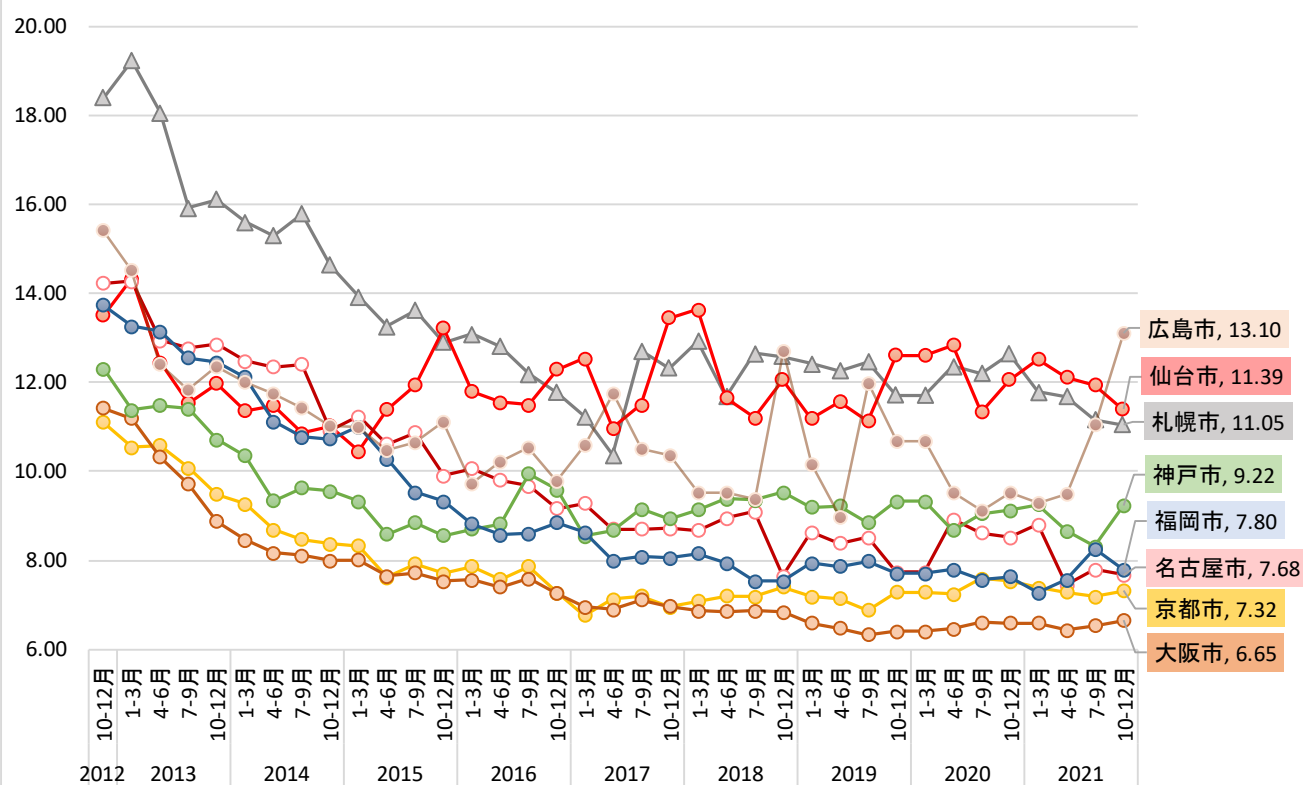


		2018年	2019年	2019年	2019年	2019年	2020年	2020年	2020年	2020年	2021年	2021年	2021年
		10月～12月	1月～3月	4月～6月	7月～9月	10月～12月	1月～3月	4月～6月	7月～9月	10月～12月	1月～3月	4月～6月	7月～9月
全国	利回り (%)	8.12	8.07	8.36	8.45	8.46	8.37	8.32	8.25	8.19	8.13	8.06	8.00
	価格 (万円)	15,468	15,660	15,071	14,886	15,119	15,786	15,683	15,824	15,702	15,742	16,309	16,536
	築年 (年)	25.7	25.3	25.9	26.2	26.4	26.5	27.1	27.2	27.5	27.8	27.6	27.4
北海道	利回り (%)	9.09	9.08	9.01	9.35	9.32	9.56	9.60	9.91	9.41	9.28	9.01	8.85
	価格 (万円)	12,978	12,392	12,432	12,735	12,371	12,200	12,368	13,018	13,484	13,202	12,349	13,203
	築年 (年)	21.6	22.2	21.1	22.7	23.4	24.4	24.3	23.4	24.3	24.0	25.3	22.8
東北	利回り (%)	9.88	10.43	9.55	9.06	9.24	9.60	9.66	10.72	10.08	9.26	9.02	9.88
	価格 (万円)	15,911	16,423	15,440	16,282	16,573	15,890	17,090	13,435	17,025	17,484	19,912	17,099
	築年 (年)	25.8	26.5	25.1	24.6	25.5	26.5	25.2	26.9	24.5	22.4	22.1	26.3
首都圏	利回り (%)	7.31	7.34	7.71	7.75	7.67	7.75	7.85	7.75	7.68	7.64	7.60	7.43
	価格 (万円)	18,381	18,003	17,303	17,215	17,337	17,704	16,983	17,325	16,962	16,983	17,568	18,505
	築年 (年)	24.1	23.9	25.1	25.3	25.3	25.6	26.6	26.8	27.0	27.6	27.4	26.9
信州・北陸	利回り (%)	11.36	10.44	11.17	11.57	11.35	12.06	11.35	11.71	11.88	11.37	11.49	11.37
	価格 (万円)	11,163	11,494	10,539	10,222	13,013	12,775	13,348	12,442	13,298	12,694	13,082	11,816
	築年 (年)	27.6	26.2	27.9	28.1	27.4	28.9	26.4	27.7	28.8	28.7	28.8	27.9
東海	利回り (%)	9.21	9.35	9.64	9.86	10.17	9.74	9.41	9.78	9.63	9.51	9.29	9.26
	価格 (万円)	13,324	13,517	13,395	13,241	13,027	14,373	14,089	13,685	13,914	14,234	14,022	13,145
	築年 (年)	26.3	26.3	26.5	26.4	27.3	26.8	26.2	27.1	27.5	27.8	27.5	27.3
関西	利回り (%)	8.74	8.69	8.82	8.85	9.03	8.77	8.62	8.42	8.39	8.36	8.25	8.38
	価格 (万円)	12,077	12,413	12,281	11,830	12,037	12,811	13,485	13,333	13,452	13,215	14,035	13,080
	築年 (年)	28.2	28.0	27.9	28.1	28.8	28.6	29.0	28.8	29.0	29.2	29.1	29.6
中国・四国	利回り (%)	9.75	9.81	9.78	10.18	10.11	10.65	10.69	11.05	11.05	11.59	11.07	11.79
	価格 (万円)	13,208	14,099	13,284	12,806	13,136	13,738	14,121	13,075	14,935	13,648	14,083	13,257
	築年 (年)	27.6	27.4	28.0	28.5	28.5	30.4	30.4	30.7	30.4	30.6	29.9	31.1
九州・沖縄	利回り (%)	8.21	8.26	8.38	8.53	8.55	8.55	8.33	8.43	8.59	8.77	8.68	8.89
	価格 (万円)	16,294	16,330	16,310	16,430	16,514	16,636	17,176	17,940	17,044	17,397	18,121	17,086
	築年 (年)	25.1	25.2	24.3	24.7	25.6	25.7	24.9	25.8	26.0	26.2	26.1	26.2

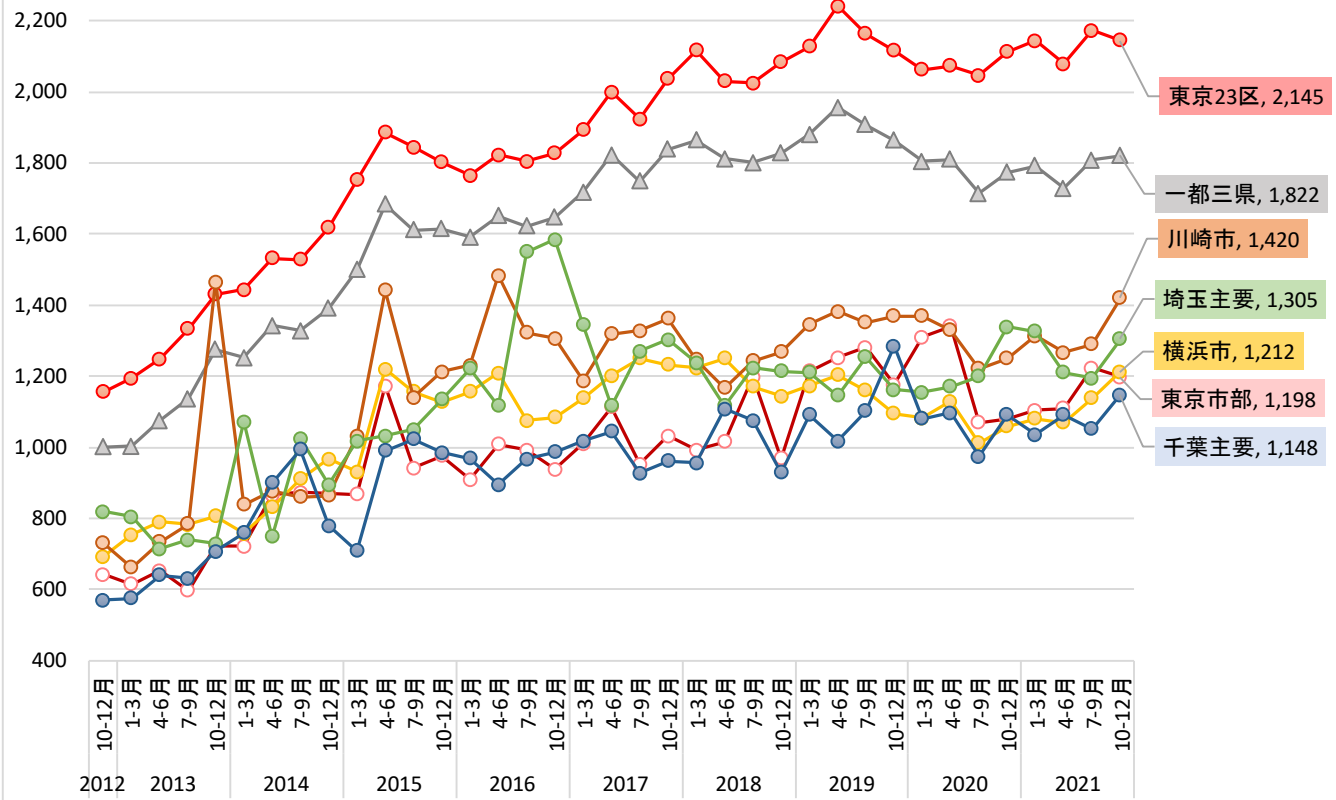
< 一都三県：利回り推移 (登録) >



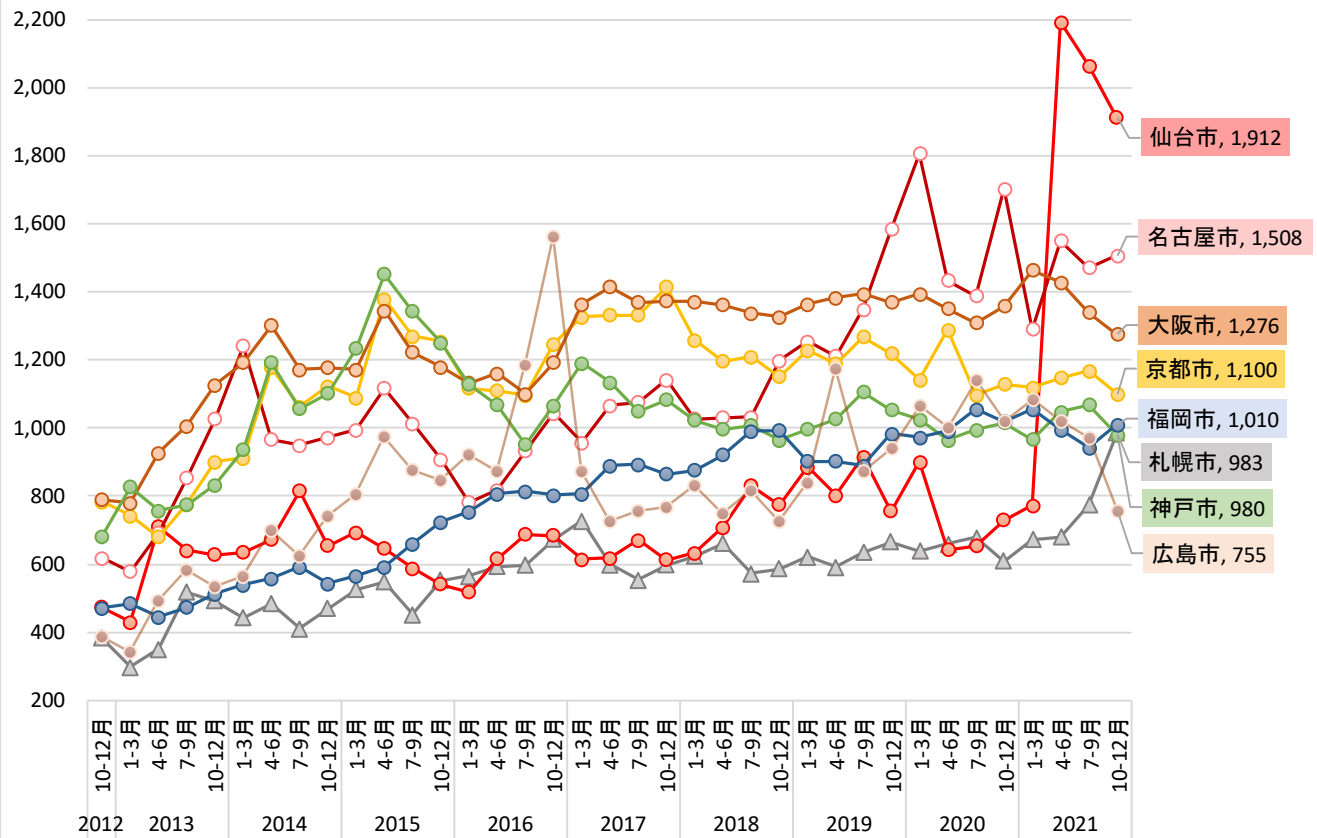
< 主要都市：利回り推移 (登録) >



＜ 一都三県：価格推移（登録） ＞



＜ 主要都市：価格推移（登録） ＞

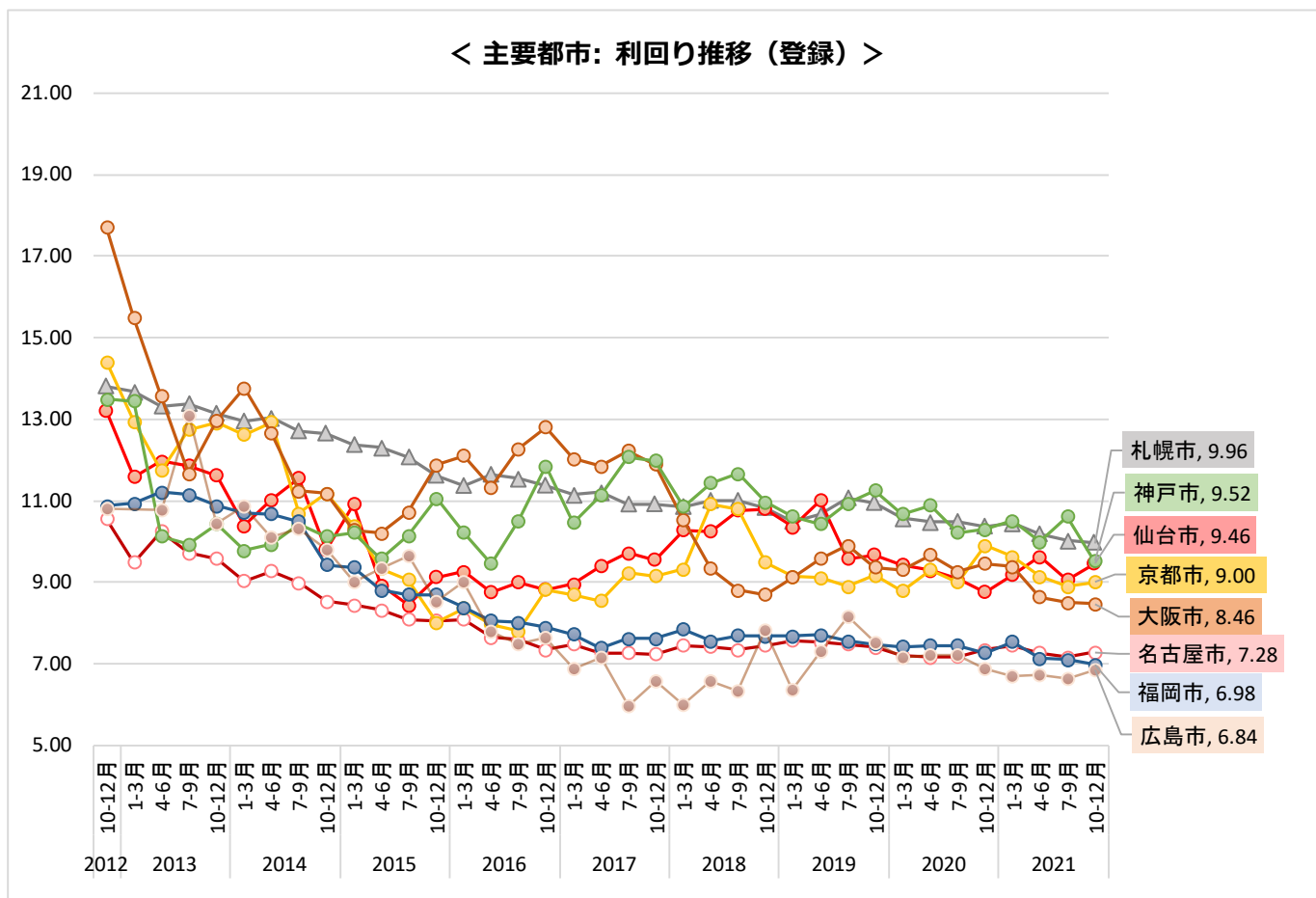
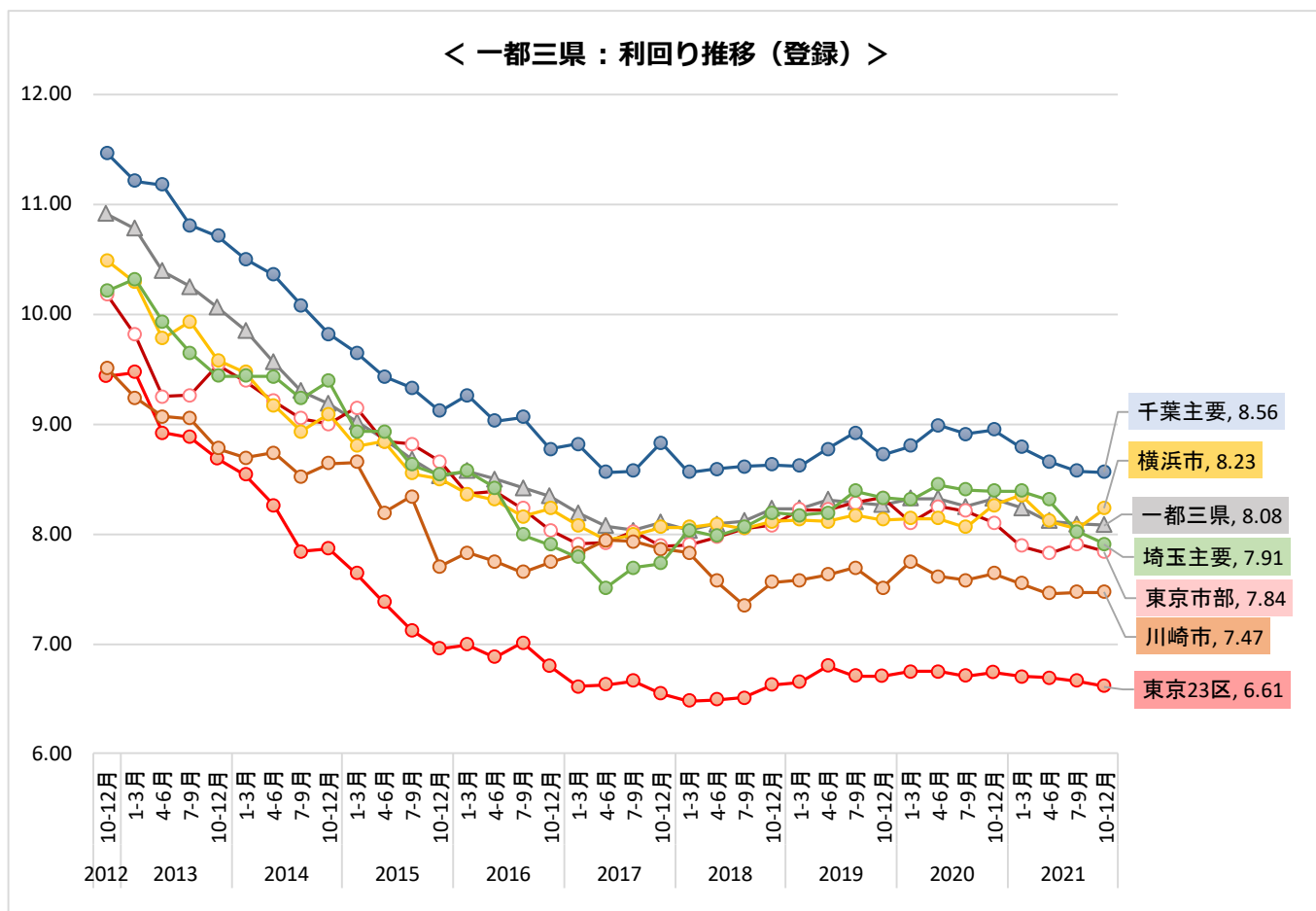


単位:%

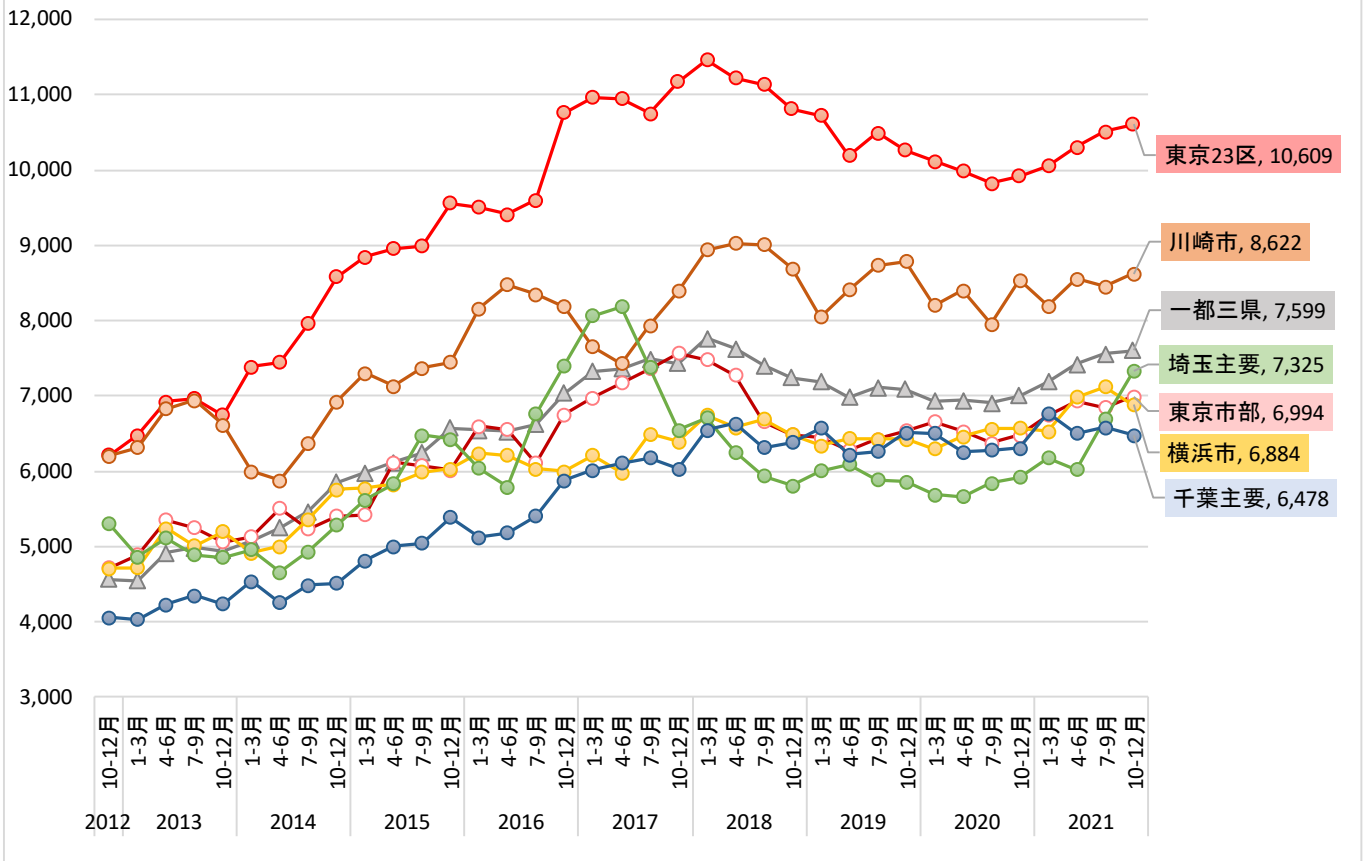
		2018年 10月~12月	2019年 1月~3月	2019年 4月~6月	2019年 7月~9月	2019年 10月~12月	2020年 1月~3月	2020年 4月~6月	2020年 7月~9月	2020年 10月~12月	2021年 1月~3月	2021年 4月~6月	2021年 7月~9月	2021年 10月~12月
全国	築10年未満	5.29	5.06	5.05	5.02	5.03	4.82	4.79	4.78	4.79	4.77	4.69	4.63	4.67
	築10年~	5.73	5.52	5.48	5.45	5.44	5.46	5.43	5.44	5.45	5.48	5.30	5.18	5.19
	築20年~	9.30	8.95	9.06	8.87	8.95	8.99	8.98	8.98	8.87	8.79	8.40	8.27	8.48
一都三県	築10年未満	4.79	4.71	4.61	4.55	4.52	4.50	4.48	4.50	4.48	4.44	4.38	4.34	4.35
	築10年~	5.16	5.14	5.10	5.06	5.06	5.05	5.04	5.03	5.00	5.02	4.92	4.80	4.76
	築20年~	7.94	7.80	7.80	7.71	7.81	7.95	7.96	8.13	7.95	7.83	7.67	7.55	7.44
東京23区	築10年未満	4.77	4.68	4.58	4.53	4.50	4.47	4.44	4.46	4.45	4.40	4.34	4.30	4.30
	築10年~	5.12	5.07	5.02	4.99	4.98	4.97	4.95	4.93	4.89	4.88	4.80	4.69	4.65
	築20年~	6.71	6.76	6.77	6.73	6.80	6.88	6.98	7.00	6.83	6.76	6.66	6.55	6.52
東京市部	築10年未満	5.08	4.92	4.83	4.74	4.69	4.61	4.62	4.81	4.74	4.65	4.62	4.65	4.79
	築10年~	5.75	5.47	5.42	5.33	5.30	5.50	5.51	5.60	5.54	5.52	5.46	5.17	5.24
	築20年~	10.86	9.65	9.45	9.26	10.24	9.67	9.46	9.68	9.84	9.79	9.80	9.32	9.49
横浜市	築10年未満	4.92	4.87	4.74	4.69	4.70	4.67	4.61	4.69	4.66	4.63	4.53	4.46	4.44
	築10年~	5.38	5.52	5.47	5.38	5.52	5.45	5.40	5.34	5.33	5.40	5.24	5.07	5.00
	築20年~	9.26	8.96	8.98	9.04	8.99	9.17	9.10	9.38	9.13	8.86	8.65	8.38	8.20
川崎市	築10年未満	4.83	4.83	4.70	4.63	4.56	4.64	4.62	4.66	4.60	4.60	4.58	4.45	4.37
	築10年~	5.48	5.41	5.41	5.34	5.46	5.30	5.23	5.31	5.25	5.37	5.20	5.16	5.08
	築20年~	8.16	8.47	8.44	8.49	8.60	8.66	8.59	8.84	8.84	8.58	8.54	8.29	8.14
埼玉主要都市	築10年未満	5.64	5.63	5.28	5.07	4.71	4.97	5.14	5.05	4.95	5.05	4.67	4.87	4.95
	築10年~	5.77	5.84	5.52	5.53	5.60	5.61	5.62	5.67	5.51	5.58	5.19	5.24	5.27
	築20年~	10.28	9.77	9.61	9.58	9.59	10.03	9.49	8.96	8.75	8.46	8.45	8.31	8.13
千葉主要都市	築10年未満	5.85	5.86	5.54	5.55	4.57	4.98	5.32	4.61	4.67	4.35	4.56	4.49	4.89
	築10年~	6.40	5.87	6.06	6.14	6.31	6.38	5.92	5.89	6.29	6.20	6.11	5.87	5.72
	築20年~	12.19	11.14	11.33	11.29	10.85	11.13	10.58	11.06	10.79	10.35	10.08	10.03	9.78
札幌市	築10年未満	5.53	5.52	5.64	5.66			4.72	5.03	5.03	4.89	4.42	4.47	3.99
	築10年~	7.03	6.20	6.47	6.46	6.29	6.32	6.56	6.30	6.33	5.50	5.08	5.23	4.42
	築20年~	12.79	12.58	12.39	12.58	11.83	12.77	12.66	12.53	12.87	12.05	12.00	11.60	11.46
仙台市	築10年未満	4.38	4.60	5.22	4.40	4.49	4.49	4.49		4.96	5.20	4.18		
	築10年~	7.17	6.36	7.07	6.40	5.74	6.47	6.21	6.44	7.76	6.10	5.74	5.22	5.22
	築20年~	12.37	11.75	12.08	11.68	13.07	12.00	13.33	11.77	12.53	12.98	12.32	12.25	11.50
名古屋市	築10年未満	5.76	5.51	5.36	5.12	5.04	5.07	5.04	5.12	5.14	5.14	5.03	4.90	4.91
	築10年~	6.11	5.79	5.95	5.72	5.66	5.80	5.87	6.10	5.92	5.88	5.63	5.60	5.58
	築20年~	10.10	9.96	10.33	10.67	10.64	10.72	11.19	11.04	10.76	11.17	10.68	11.09	10.82
京都市	築10年未満	5.14	5.13	4.99	4.93	4.83	4.99	5.05	4.93	4.75	4.74	4.74	4.62	4.69
	築10年~	5.99	5.75	5.51	5.34	5.39	5.64	5.62	5.68	5.76	5.35	5.45	5.28	5.37
	築20年~	8.42	8.58	8.54	8.50	9.03	8.83	8.62	8.73	8.66	8.38	8.41	8.12	7.96
大阪市	築10年未満	5.34	5.26	5.19	5.17	5.14	5.14	5.15	5.11	5.12	5.11	5.10	5.03	5.02
	築10年~	6.10	5.97	5.85	5.84	5.83	5.77	5.75	5.73	5.71	5.73	5.67	5.57	5.55
	築20年~	8.08	8.01	8.01	7.81	7.90	7.84	7.98	7.76	7.68	7.75	7.65	7.68	7.68
神戸市	築10年未満	7.35	7.22	7.25	7.20	7.02	5.39	5.26	5.39	5.46	5.26	5.16	5.14	5.08
	築10年~	6.49	6.39	6.27	6.07	6.69	6.47	6.19	6.72	6.62	6.55	6.02	5.81	6.14
	築20年~	10.86	10.63	10.75	10.42	11.06	10.55	10.06	10.21	10.24	10.44	10.10	9.54	10.08
広島市	築10年未満	5.03	5.27	5.13	5.36	5.14	4.83	4.10	3.37	3.37	3.60	4.72	5.60	5.20
	築10年~	6.63	6.32	6.32	6.02	5.76	5.74	5.77	5.73	6.03	5.82	5.72	6.19	6.18
	築20年~	13.35	10.92	10.00	13.46	11.82	10.14	10.54	9.99	10.25	10.17	10.36	13.03	13.93
福岡市	築10年未満	5.41	5.33	5.32	5.31	5.21	5.15	5.19	5.03	5.01	5.01	5.05	4.97	5.01
	築10年~	6.13	6.26	6.25	6.12	6.06	5.98	5.90	5.86	5.92	5.85	5.82	5.83	5.66
	築20年~	8.97	9.41	9.31	9.34	9.14	9.30	9.21	9.03	8.97	8.70	8.75	9.27	8.94

単位:万円

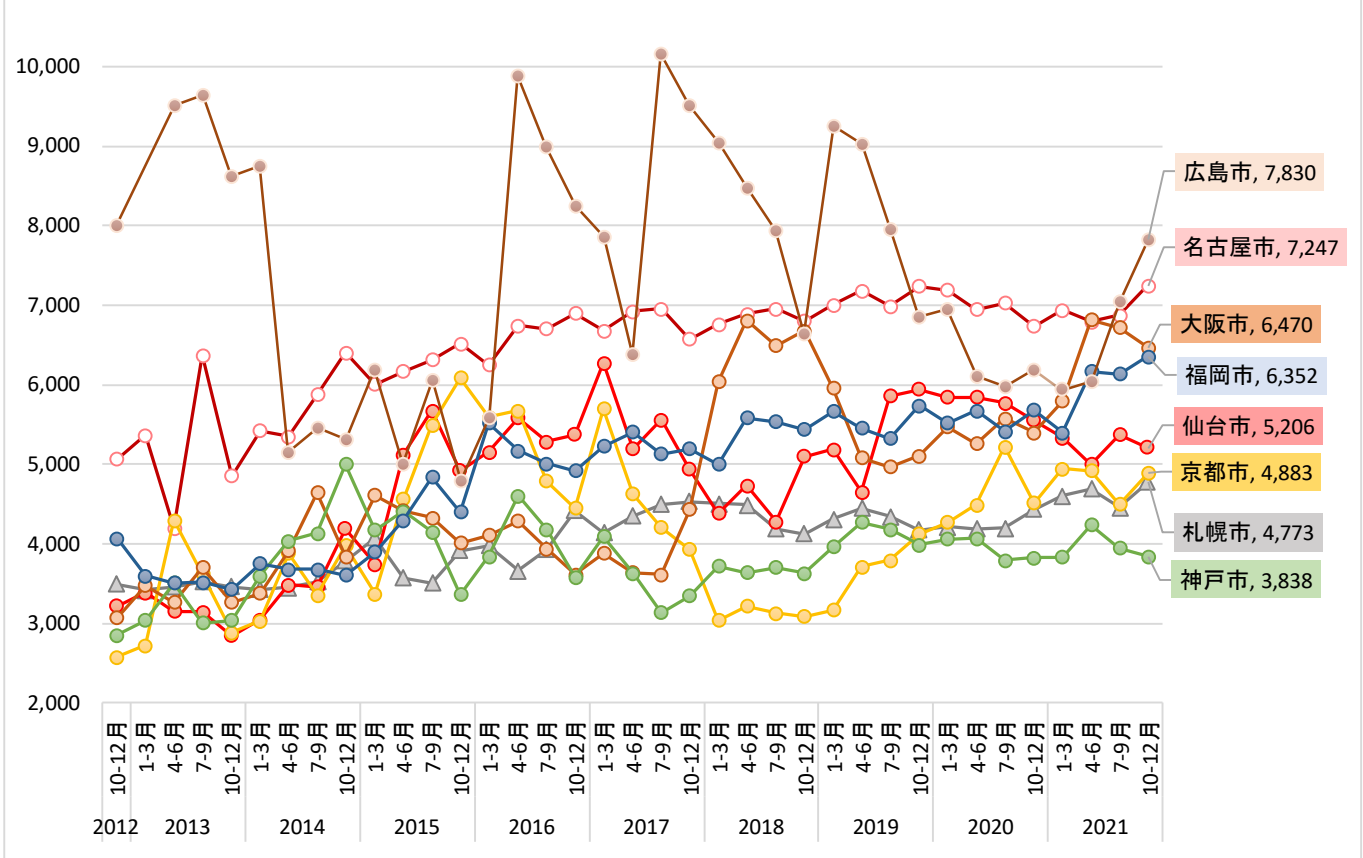
		2018年	2019年	2019年	2019年	2019年	2020年	2020年	2020年	2020年	2021年	2021年	2021年	2021年
		10月～12月	1月～3月	4月～6月	7月～9月	10月～12月	1月～3月	4月～6月	7月～9月	10月～12月	1月～3月	4月～6月	7月～9月	10月～12月
全国	築10年未満	2,327	2,450	2,545	2,499	2,554	2,636	2,744	2,852	2,886	2,970	2,962	2,867	2,731
	築10年～	1,912	2,068	2,124	2,055	2,091	2,092	2,136	2,143	2,189	2,177	2,274	2,328	2,282
	築20年～	971	1,052	1,039	1,088	1,088	1,075	1,063	1,028	1,070	1,068	1,179	1,164	1,134
一部三県	築10年未満	2,791	2,831	3,131	3,048	3,038	3,183	3,353	3,528	3,449	3,650	3,556	3,421	3,339
	築10年～	2,424	2,436	2,559	2,494	2,481	2,490	2,574	2,592	2,646	2,668	2,649	2,773	2,787
	築20年～	1,295	1,302	1,295	1,344	1,319	1,294	1,294	1,214	1,279	1,293	1,295	1,337	1,387
東京23区	築10年未満	2,861	2,907	3,252	3,148	3,133	3,295	3,475	3,639	3,577	3,863	3,774	3,670	3,531
	築10年～	2,463	2,504	2,659	2,586	2,569	2,571	2,641	2,673	2,760	2,834	2,814	2,916	2,919
	築20年～	1,556	1,544	1,553	1,589	1,559	1,526	1,521	1,488	1,569	1,568	1,570	1,635	1,656
東京市部	築10年未満	1,908	2,250	2,495	2,304	2,250	2,589	2,476	2,428	2,884	2,698	2,841	2,797	2,626
	築10年～	1,713	1,864	1,928	1,937	1,963	1,837	2,042	1,888	2,032	1,978	1,976	2,524	2,081
	築20年～	809	964	933	994	922	1,067	1,070	872	882	898	906	959	1,032
横浜市	築10年未満	2,054	2,195	2,374	2,331	2,338	2,206	2,567	2,971	2,528	2,419	2,409	2,220	2,431
	築10年～	2,252	2,013	2,050	1,976	1,895	1,971	2,278	2,141	2,218	2,044	1,979	2,205	2,267
	築20年～	887	858	852	845	807	843	851	781	827	868	899	929	995
川崎市	築10年未満	2,213	2,163	2,194	2,414	2,448	2,704	2,633	2,806	2,750	2,486	2,411	2,343	2,543
	築10年～	1,944	2,087	2,045	2,001	1,885	2,158	2,423	2,716	2,399	2,291	2,361	2,068	2,237
	築20年～	962	968	924	925	917	869	897	871	864	931	923	927	1,008
埼玉主要都市	築10年未満	2,283	2,127	2,095	2,187	1,961	2,134	2,176	2,318	2,697	2,025	2,364	1,840	2,222
	築10年～	2,408	1,995	1,874	1,892	1,920	2,265	2,347	2,120	2,049	1,985	1,981	2,044	2,481
	築20年～	884	917	871	949	941	843	897	957	1,004	1,116	1,032	1,008	1,119
千葉主要都市	築10年未満	2,853	2,442	2,498	2,325	4,514	3,050	3,340	4,130	2,991	3,192	2,322	2,827	2,580
	築10年～	1,734	1,941	2,132	1,952	2,168	2,151	2,471	2,456	2,183	1,892	1,966	2,378	2,374
	築20年～	848	911	821	916	995	883	873	771	859	886	951	840	903
札幌市	築10年未満	1,950	1,790	2,790	3,980		2,650	3,560	3,526	3,525	3,513	4,150	3,776	4,313
	築10年～	2,423	3,252	2,812	2,872	2,783	2,440	2,328	2,709	2,670	2,970	3,170	3,058	4,071
	築20年～	519	562	548	589	615	582	572	579	535	575	568	601	805
仙台市	築10年未満	2,819	3,880	3,644	4,010	3,019	3,354	3,019		3,999	4,018	4,837	4,783	4,368
	築10年～	1,909	2,271	1,657	2,301	2,564	1,803	2,083	1,913	850	2,775	3,148	3,239	3,217
	築20年～	692	694	644	755	657	802	545	575	576	625	1,869	1,754	1,659
名古屋市	築10年未満	1,578	2,391	2,135	2,495	2,467	3,520	2,978	2,797	3,847	2,700	2,281	2,455	2,573
	築10年～	1,290	2,092	1,557	1,706	1,884	1,979	1,931	1,606	1,648	1,524	1,484	1,501	1,535
	築20年～	846	841	790	843	957	974	811	809	889	835	936	768	724
京都市	築10年未満	2,096	2,218	1,981	1,946	2,006	1,893	1,892	2,037	2,121	2,178	2,319	2,546	2,981
	築10年～	1,627	1,603	1,556	1,683	1,679	1,579	1,949	1,708	1,716	1,739	1,586	1,746	1,644
	築20年～	781	772	818	810	764	776	791	724	747	799	798	816	846
大阪市	築10年未満	1,978	1,893	1,821	1,881	1,851	1,823	1,850	1,891	2,005	2,214	2,014	1,927	1,871
	築10年～	1,467	1,482	1,543	1,499	1,497	1,572	1,553	1,561	1,575	1,706	1,670	1,654	1,622
	築20年～	922	945	932	931	928	914	872	939	980	987	963	932	926
神戸市	築10年未満	1,512	1,472	1,562	1,638	1,688	1,729	1,611	1,685	1,827	1,824	1,740	1,735	1,831
	築10年～	1,394	1,365	1,372	1,482	1,444	1,397	1,382	1,461	1,492	1,496	1,537	1,561	1,492
	築20年～	729	753	760	785	723	704	723	771	785	728	767	827	821
広島市	築10年未満	2,516	1,888	3,054	2,293	2,770	3,260	4,480	6,740	6,740	7,140	5,500	2,925	2,550
	築10年～	2,080	2,160	2,090	1,984	2,177	2,063	1,983	2,164	1,645	1,991	1,711	1,257	1,300
	築20年～	571	631	705	532	634	788	680	781	790	775	721	745	653
福岡市	築10年未満	1,566	1,600	1,630	1,653	1,815	1,739	1,836	1,892	2,033	2,034	1,964	2,227	1,953
	築10年～	1,286	1,168	1,149	1,198	1,235	1,262	1,310	1,314	1,244	1,277	1,339	1,503	1,514
	築20年～	689	630	645	642	701	708	676	757	749	730	721	666	718



< 一都三県：価格推移（登録） >



< 主要都市：価格推移（登録） >



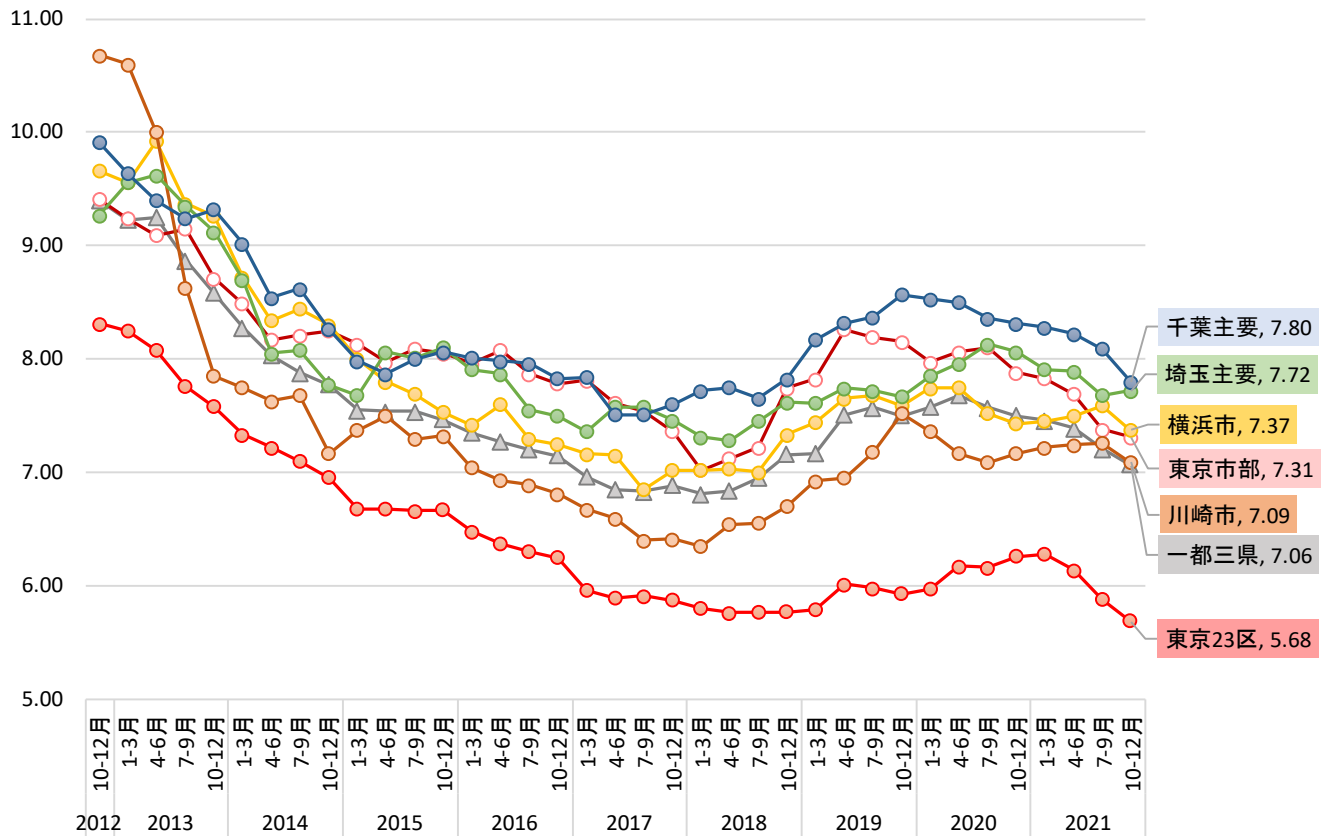
単位:%

		2018年	2019年	2019年	2019年	2019年	2020年	2020年	2020年	2020年	2021年	2021年	2021年	2021年
		10月~12月	1月~3月	4月~6月	7月~9月	10月~12月	1月~3月	4月~6月	7月~9月	10月~12月	1月~3月	4月~6月	7月~9月	10月~12月
全国	築10年未満	6.88	6.96	6.95	6.90	6.94	6.96	6.98	6.94	6.94	6.91	6.87	6.80	6.83
	築10年~	8.02	8.02	8.11	8.22	8.32	8.09	8.03	7.97	7.88	7.90	7.72	7.61	7.55
	築20年~	10.17	9.99	10.11	10.14	10.00	9.92	9.85	9.74	9.88	9.85	9.79	9.84	9.87
一都三県	築10年未満	6.85	6.94	6.92	6.85	6.94	6.98	7.01	6.97	6.97	6.93	6.88	6.80	6.81
	築10年~	7.59	7.63	7.64	7.63	7.75	7.68	7.63	7.60	7.51	7.49	7.28	7.16	7.21
	築20年~	9.27	9.20	9.24	9.27	9.14	9.23	9.23	9.15	9.27	9.21	9.13	9.15	9.12
東京23区	築10年未満	6.12	6.25	6.28	6.21	6.26	6.20	6.28	6.28	6.22	6.26	6.30	6.24	6.18
	築10年~	6.75	6.72	6.62	6.55	6.46	6.62	6.70	6.45	6.26	6.23	6.27	6.27	6.36
	築20年~	7.31	7.18	7.46	7.42	7.31	7.46	7.33	7.32	7.43	7.41	7.41	7.48	7.37
東京市部	築10年未満	6.78	7.00	6.91	6.86	6.97	7.04	6.80	6.82	6.70	6.56	6.47	6.40	6.52
	築10年~	7.08	7.23	7.12	7.08	7.46	7.37	7.29	7.51	7.24	7.31	6.86	6.45	6.78
	築20年~	8.71	8.80	8.82	8.91	8.97	8.61	8.82	8.79	8.82	8.66	8.54	8.59	8.50
横浜市	築10年未満	7.65	7.64	7.58	7.57	7.57	7.65	7.57	7.53	7.58	7.63	7.51	7.43	7.54
	築10年~	7.69	7.92	7.91	8.01	8.18	8.04	7.98	7.88	8.06	8.26	8.16	8.13	8.01
	築20年~	8.78	8.68	8.70	8.88	8.65	8.71	8.77	8.69	9.02	9.06	8.87	8.82	8.92
川崎市	築10年未満	7.12	7.18	7.33	7.24	7.27	7.20	7.25	7.11	7.22	7.15	7.20	7.28	7.18
	築10年~	7.03	7.64	7.28	7.19	7.28	7.33	7.02	7.12	7.46	7.69	6.80	6.90	7.07
	築20年~	8.90	8.87	8.76	8.81	8.21	8.91	8.38	8.36	8.62	8.31	8.14	7.93	8.14
埼玉主要都市	築10年未満	6.66	6.93	6.52	6.68	7.07	7.20	7.18	7.21	7.34	7.49	7.32	7.18	7.00
	築10年~	7.33	7.39	8.13	9.09	9.06	8.16	7.57	7.32	7.21	7.13	7.32	7.24	6.99
	築20年~	8.75	8.81	9.02	9.06	8.81	8.77	8.99	8.99	8.95	8.91	8.79	8.47	8.58
千葉主要都市	築10年未満	7.43	7.53	7.42	7.23	7.12	7.14	7.17	7.25	7.05	7.05	7.11	7.02	7.03
	築10年~	7.79	7.87	7.81	7.83	7.87	8.23	8.36	8.32	8.21	8.10	7.94	7.51	7.37
	築20年~	9.43	9.35	9.49	9.64	9.34	9.41	9.58	9.43	9.56	9.52	9.44	9.33	9.31
札幌市	築10年未満	8.69	8.36	8.33	8.63	8.48	8.37	8.16	8.26	7.41	7.37	7.93	7.92	7.94
	築10年~	9.50	9.41	9.54	9.87	9.58	9.34	9.71	9.62	9.07	9.40	8.90	8.90	8.71
	築20年~	11.49	11.01	11.31	11.73	11.46	11.07	10.91	10.89	10.81	10.87	10.72	10.55	10.39
仙台市	築10年未満	6.58	6.96	6.51	6.28	6.10	6.02	6.34	6.94	7.11	6.93	6.86	6.56	6.81
	築10年~	8.63	8.52	8.63	8.52	8.46	8.19	7.96	7.63	7.62	7.74	7.44	8.74	8.05
	築20年~	12.07	11.93	12.49	11.53	11.46	11.00	11.10	11.09	10.79	11.14	11.78	11.14	11.22
名古屋市	築10年未満	6.77	6.75	6.73	6.75	6.70	6.75	6.61	6.52	6.60	6.71	6.76	6.79	6.93
	築10年~	8.13	8.29	8.48	8.74	8.36	8.01	8.39	8.22	8.23	8.26	8.08	7.89	7.45
	築20年~	9.13	9.13	9.10	9.68	9.24	9.00	8.55	8.56	8.42	8.75	8.61	8.87	8.71
京都市	築10年未満	6.41	6.67	6.18	5.88	5.93	5.97	5.86	6.10	6.23	6.16	6.17	6.07	6.03
	築10年~	7.55	7.62	7.62	6.69	7.30	6.84	7.27	6.02	7.38	6.89	7.00		
	築20年~	10.25	9.85	9.43	9.41	9.92	9.35	10.03	9.54	10.60	10.45	10.13	9.97	9.77
大阪市	築10年未満	6.90	7.12	6.97	7.06	6.89	6.53	6.41	6.56	6.40	6.52	6.52	6.61	6.43
	築10年~	8.22	8.80	8.75	9.46	8.96	8.10	7.66	7.52	7.73	8.38	7.86	7.75	6.77
	築20年~	11.95	11.82	12.70	13.05	12.20	12.07	12.37	12.31	12.32	12.37	11.52	11.10	11.00
神戸市	築10年未満	6.75	6.86	7.03	7.35	7.33	7.27	7.35	7.30	7.04	6.93	7.07	7.06	6.94
	築10年~	8.86	8.85	9.75	9.97	10.71	10.70	11.57	11.37	10.00	10.19	9.70	10.62	7.51
	築20年~	13.20	12.89	12.37	12.63	12.44	11.85	12.18	11.33	11.44	11.77	12.02	12.63	11.14
広島市	築10年未満	7.19	6.06	6.14	5.61	5.16	5.26	5.89	5.82	5.47	5.54	5.63	5.73	6.56
	築10年~				10.57	10.57	10.57	8.04	10.48	7.87	9.94	6.78	9.94	
	築20年~	8.68	6.82	8.62	8.80	8.09	8.00	8.49	9.02	9.14	7.74	7.93	5.64	6.99
福岡市	築10年未満	6.66	6.79	6.67	6.61	6.53	6.38	6.84	6.62	6.59	6.81	6.46	6.41	6.28
	築10年~	7.58	7.52	7.71	7.28	7.18	7.31	7.25	7.39	7.04	7.11	6.90	6.84	6.48
	築20年~	9.43	9.38	9.91	9.15	8.97	8.86	9.04	8.69	8.65	8.95	8.45	8.26	8.00

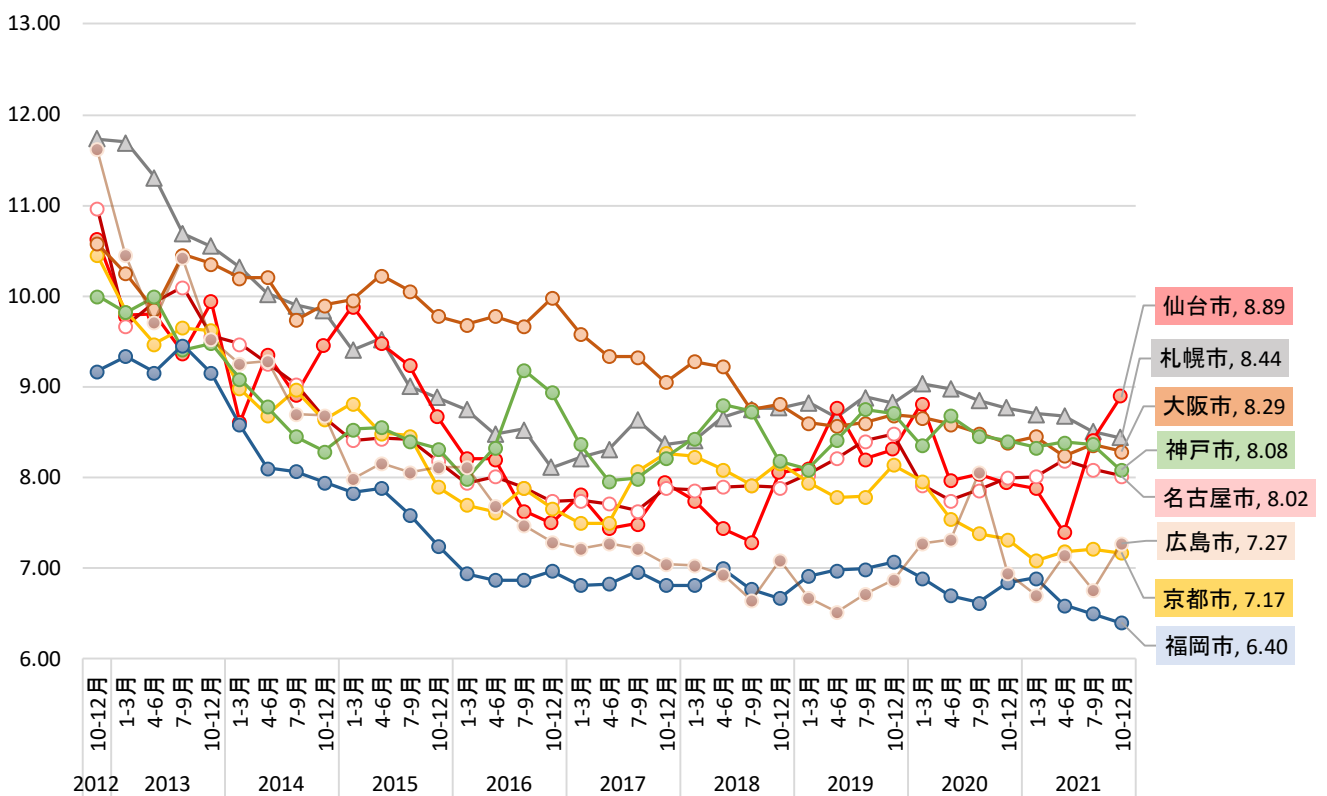
単位:万円

		2018年	2019年	2019年	2019年	2019年	2020年	2020年	2020年	2020年	2021年	2021年	2021年	2021年
		10月~12月	1月~3月	4月~6月	7月~9月	10月~12月	1月~3月	4月~6月	7月~9月	10月~12月	1月~3月	4月~6月	7月~9月	10月~12月
全国	築10年未満	9,517	9,556	9,587	9,711	9,714	9,501	9,473	9,490	9,494	9,677	9,883	10,073	10,239
	築10年~	7,446	7,500	7,236	7,432	7,227	7,321	7,228	6,932	7,353	7,368	7,814	7,905	8,104
	築20年~	4,649	4,710	4,579	4,619	4,678	4,711	4,812	4,846	4,838	4,920	4,988	4,988	4,965
一都三県	築10年未満	10,053	9,983	10,032	10,235	10,082	9,821	9,747	9,692	9,764	9,982	10,190	10,480	10,661
	築10年~	8,069	7,984	7,764	8,165	7,858	7,842	7,675	7,294	7,887	7,898	8,376	8,648	8,451
	築20年~	5,200	5,217	5,086	5,095	5,182	5,108	5,166	5,166	5,188	5,296	5,339	5,374	5,363
東京23区	築10年未満	12,665	12,353	12,330	12,436	12,308	12,368	12,241	12,064	12,281	12,274	12,253	12,639	12,893
	築10年~	10,604	10,371	10,073	11,207	10,840	9,920	9,082	8,770	9,208	9,393	9,971	9,744	9,750
	築20年~	8,371	8,606	7,735	7,711	7,703	7,599	7,683	7,455	7,569	7,472	7,708	7,558	7,685
東京市部	築10年未満	9,413	8,941	8,869	9,162	8,917	9,076	9,474	9,309	9,120	9,075	9,533	10,024	9,753
	築10年~	8,411	8,544	8,817	9,516	9,062	7,849	7,604	7,160	8,084	7,410	8,562	8,990	7,946
	築20年~	5,081	5,251	5,070	5,130	5,289	5,575	5,493	5,277	5,131	5,473	5,584	5,471	5,699
横浜市	築10年未満	7,831	7,925	8,275	8,222	8,360	7,943	8,111	8,275	8,216	8,214	8,861	8,817	8,792
	築10年~	6,509	5,577	5,409	5,725	6,404	6,017	6,708	6,832	6,429	6,071	6,429	6,717	6,871
	築20年~	4,792	4,843	4,775	4,595	4,623	4,598	4,700	4,606	4,938	5,055	4,829	5,116	5,168
川崎市	築10年未満	10,026	9,039	9,078	9,909	10,017	9,366	9,413	9,146	9,263	9,169	9,478	10,014	10,151
	築10年~	9,583	8,191	10,190	10,757	9,787	11,369	14,855	13,977	13,941	9,346	9,776	9,666	8,756
	築20年~	4,941	4,760	5,274	5,506	5,433	5,180	5,216	5,390	5,360	5,876	6,588	5,846	5,831
埼玉主要都市	築10年未満	7,192	7,772	8,295	8,041	7,376	6,587	6,522	7,148	7,510	7,863	7,367	8,514	9,763
	築10年~	5,360	6,588	6,735	6,068	5,116	5,750	6,058	5,060	6,620	6,949	7,527	6,616	9,081
	築20年~	5,381	5,120	4,928	4,904	5,276	5,325	5,326	5,434	5,133	5,277	5,342	5,942	5,700
千葉主要都市	築10年未満	7,303	7,347	7,758	8,409	8,671	8,997	9,091	9,311	9,936	9,937	9,110	8,853	9,559
	築10年~	8,060	8,763	8,907	7,711	7,958	7,698	7,713	7,546	8,675	9,650	8,947	9,970	9,437
	築20年~	5,547	5,692	5,159	5,356	5,646	5,551	5,254	5,296	4,995	5,222	5,038	5,267	4,883
札幌市	築10年未満	6,755	7,476	7,413	7,031	7,156	7,260	7,862	5,590	8,630	13,108	11,421	6,142	6,672
	築10年~	5,364	5,683	6,422	6,218	5,725	5,831	5,535	6,006	6,445	6,763	6,766	6,164	8,000
	築20年~	3,479	3,614	3,441	3,429	3,548	3,546	3,459	3,545	3,750	3,587	3,550	3,830	3,957
仙台市	築10年未満	11,335	9,397	9,603	9,829	10,408	10,347	9,367	7,467	6,453	7,134	7,236	7,802	7,558
	築10年~	6,260	6,361	5,598	5,929	6,446	6,419	7,040	6,972	7,129	5,347	4,445	4,012	5,889
	築20年~	3,692	3,443	3,298	4,125	4,046	4,175	3,853	4,244	4,263	3,873	3,591	3,485	3,758
名古屋市	築10年未満	7,680	7,954	8,062	7,880	7,916	7,744	7,736	7,744	7,632	7,756	7,275	7,341	7,672
	築10年~	5,796	5,777	5,722	5,234	6,562	6,048	5,277	6,041	5,788	6,002	6,046	5,629	6,983
	築20年~	5,312	5,865	6,033	4,778	5,169	5,337	5,040	5,169	4,984	5,675	5,534	5,191	5,682
京都市	築10年未満	4,525	4,780	7,488	8,001	8,418	7,918	8,459	8,518	8,764	9,396	8,368	7,296	8,383
	築10年~	5,082	6,333	7,532	3,940	7,040	7,333	8,683	14,600	16,693	15,860	11,210		
	築20年~	2,666	2,639	3,266	3,256	3,214	3,608	3,754	4,633	3,427	3,723	3,823	3,497	4,044
大阪市	築10年未満	8,439	7,676	7,053	7,230	8,159	8,629	8,750	8,971	8,219	8,734	9,263	9,060	9,042
	築10年~	3,297	5,227	4,618	3,935	3,092	3,475	4,182	4,005	4,213	3,474	3,481	3,308	5,005
	築20年~	3,617	3,701	2,830	2,599	2,470	2,885	3,135	3,197	3,249	3,275	4,381	4,350	4,111
神戸市	築10年未満	4,932	5,644	6,035	5,969	6,968	6,209	6,234	5,521	5,791	5,971	5,761	5,699	5,532
	築10年~	6,888	6,661	5,614	5,071	3,077	3,250	3,082	2,900	3,260	3,532	4,975	4,772	5,782
	築20年~	2,888	2,868	3,217	3,299	3,211	3,410	3,371	3,160	3,238	3,122	3,122	2,855	2,697
広島市	築10年未満	7,758	11,775	11,593	13,400	9,472	8,366	7,655	7,154	6,652	7,175	7,914	12,117	15,285
	築10年~				6,500	6,500	6,500	6,250	6,500	6,375	5,650	5,200	5,650	
	築20年~	5,514	5,451	4,910	4,926	5,390	5,459	4,059	4,307	5,441	4,452	4,388	4,562	4,102
福岡市	築10年未満	6,130	6,895	6,310	6,377	6,517	6,719	6,405	6,466	6,533	6,136	7,287	7,493	8,292
	築10年~	5,780	5,609	5,391	5,485	6,316	5,447	5,642	5,303	5,607	5,718	5,737	6,006	6,382
	築20年~	4,000	3,813	3,940	3,734	3,995	4,251	4,415	4,378	4,526	4,117	4,765	4,240	4,362

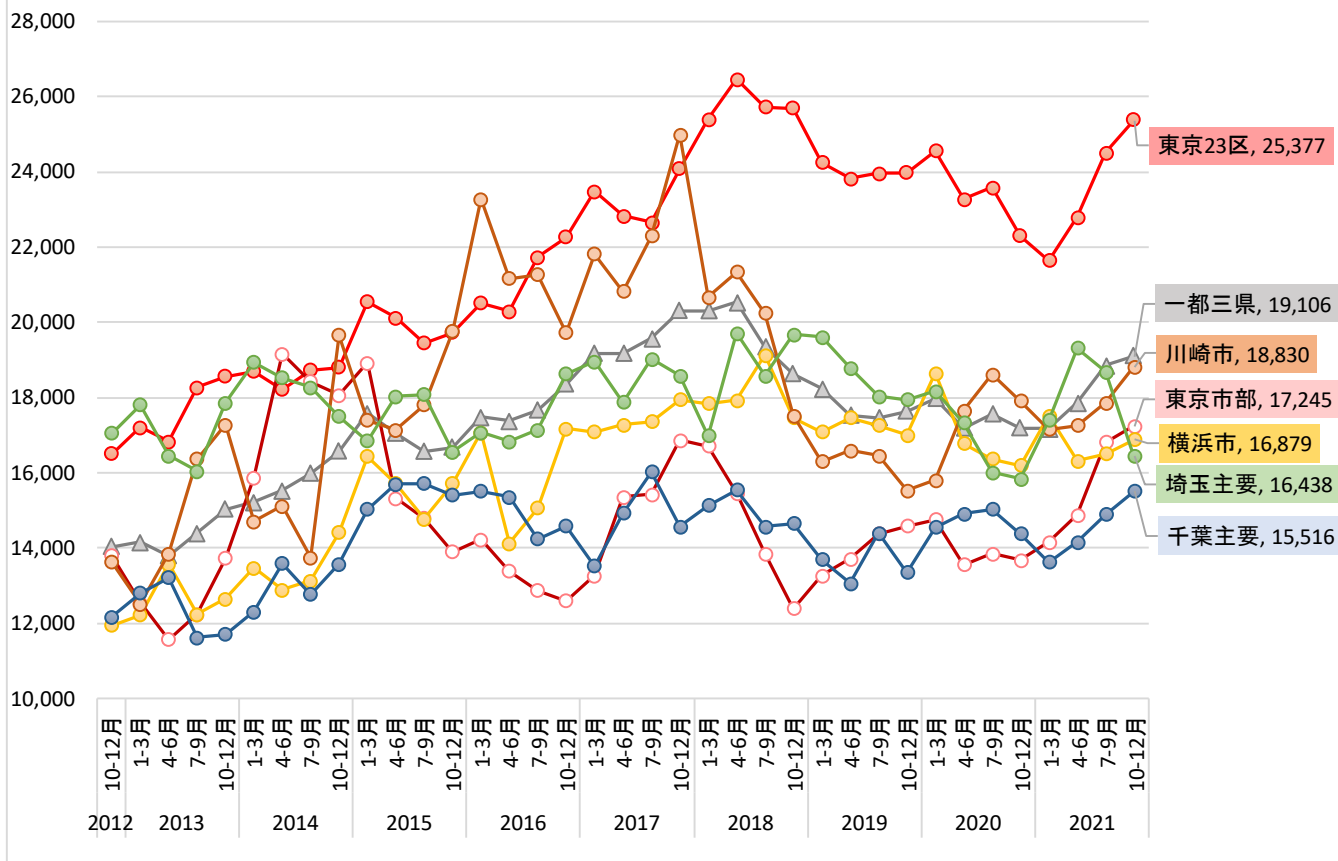
< 一都三県：利回り推移（登録） >



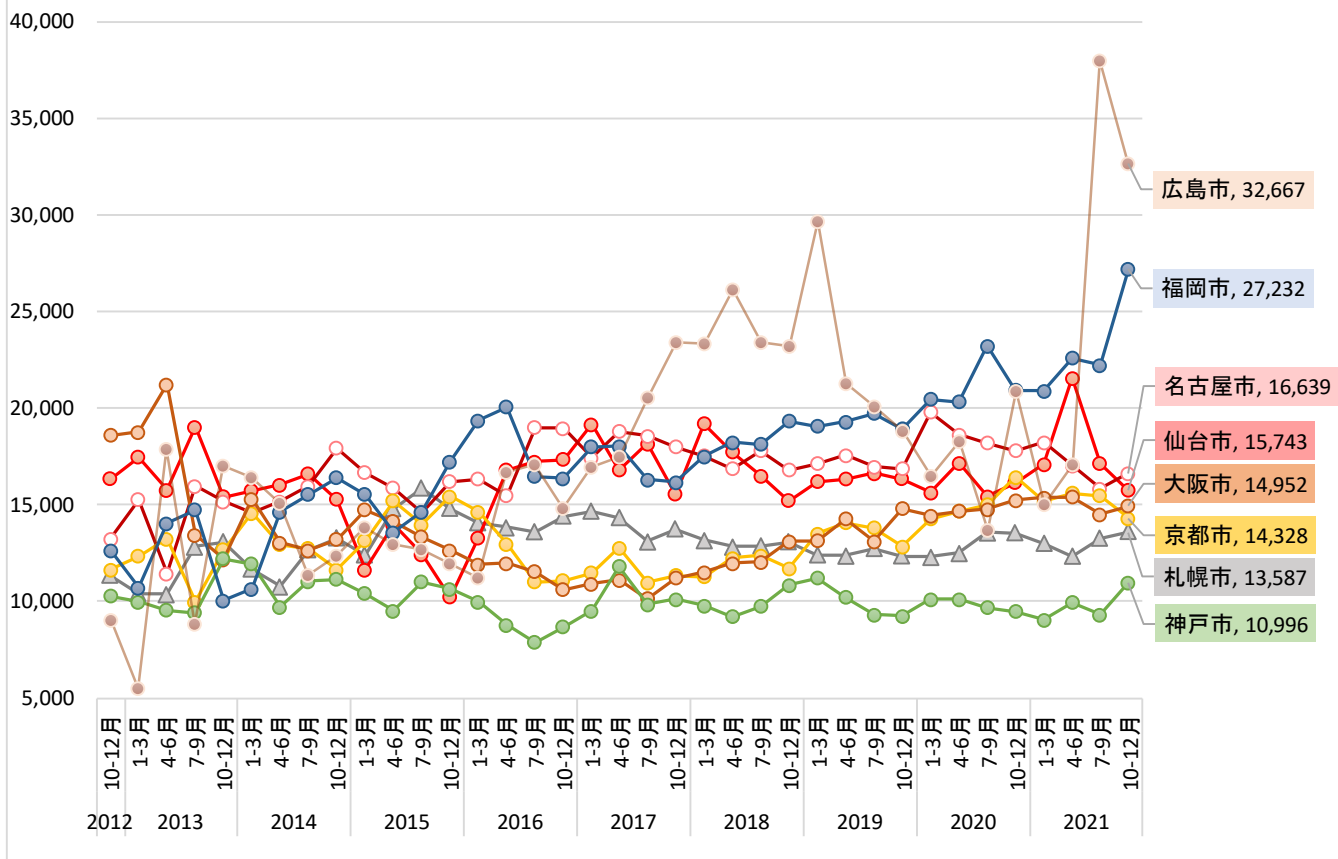
< 主要都市：利回り推移（登録） >



＜ 一都三県：価格推移（登録） ＞



＜ 主要都市：価格推移（登録） ＞



単位:%

		2018年 10月~12月	2019年 1月~3月	2019年 4月~6月	2019年 7月~9月	2019年 10月~12月	2020年 1月~3月	2020年 4月~6月	2020年 7月~9月	2020年 10月~12月	2021年 1月~3月	2021年 4月~6月	2021年 7月~9月	2021年 10月~12月
全国	築10年未満	5.55	5.54	5.71	5.66	5.60	5.66	5.66	5.59	5.63	5.58	5.46	5.37	5.35
	築10年~	7.14	6.94	7.10	7.17	7.12	7.02	7.10	7.01	6.83	6.86	7.04	6.95	6.87
	築20年~	8.64	8.66	8.90	9.04	9.07	8.96	8.86	8.79	8.71	8.62	8.57	8.55	8.49
一都三県	築10年未満	5.19	5.24	5.38	5.33	5.29	5.42	5.48	5.39	5.44	5.39	5.27	5.16	5.06
	築10年~	6.29	6.20	6.36	6.35	6.35	6.40	6.47	6.27	5.91	5.96	6.10	5.97	5.92
	築20年~	7.75	7.84	8.11	8.21	8.16	8.19	8.24	8.13	8.03	7.95	7.92	7.76	7.61
東京23区	築10年未満	4.96	5.06	5.17	5.09	5.02	5.17	5.17	5.12	5.22	5.18	4.99	4.93	4.82
	築10年~	5.23	5.25	5.45	5.47	5.42	5.35	5.35	5.36	5.08	5.08	5.30	5.22	5.27
	築20年~	6.35	6.40	6.56	6.59	6.55	6.55	6.77	6.80	6.87	6.85	6.75	6.48	6.28
東京市部	築10年未満	5.46	5.49	5.53	5.46	5.43	5.53	5.49	5.27	5.13	5.41	5.28	5.11	5.24
	築10年~	6.56	6.69	6.43	6.18	6.14	6.55	6.60	6.67	6.03	6.22	5.82	6.00	6.09
	築20年~	8.12	8.27	8.70	8.49	8.51	8.28	8.34	8.36	8.22	8.13	8.07	7.74	7.56
横浜市	築10年未満	5.26	5.42	5.43	5.49	6.21	6.10	6.36	6.51	6.69	6.49	6.35	6.34	6.25
	築10年~	6.07	6.74	6.75	6.79	6.30	6.02	5.97	6.14	5.40	5.84	5.83	5.81	6.16
	築20年~	7.74	7.70	7.92	7.99	7.83	8.08	8.02	7.67	7.54	7.58	7.71	7.86	7.58
川崎市	築10年未満	5.46	5.65	5.85	5.78	5.95	5.65	5.85	5.65	5.89	5.95	5.78	5.93	6.14
	築10年~	6.21	6.13	5.88	5.95	6.42	6.47	6.30	6.09	6.02	6.26	6.34	6.57	6.67
	築20年~	7.17	7.38	7.42	7.64	7.96	7.78	7.46	7.38	7.44	7.53	7.54	7.46	7.24
埼玉主要都市	築10年未満	5.98	5.94	6.07	5.86	5.87	5.87	5.86	5.89	5.82	5.73	5.82	5.47	5.64
	築10年~	6.71	6.52	6.38	6.58	6.81	6.92	7.07	7.21	7.35	7.54	7.16	6.85	6.60
	築20年~	8.08	8.09	8.14	8.40	8.25	8.36	8.53	8.63	8.33	8.17	8.23	8.08	8.09
千葉主要都市	築10年未満	6.25	6.02	5.91	6.05	5.78	6.66	6.86	6.78	6.30	4.89	5.56	5.35	5.43
	築10年~	6.76	6.84	7.01	7.23	7.72	8.08	8.27	8.51	8.10	7.35	7.16	5.88	5.63
	築20年~	8.01	8.48	8.62	8.64	8.76	8.70	8.61	8.44	8.54	8.65	8.66	8.50	8.16
札幌市	築10年未満	7.24	7.17	7.15	7.12	7.17	7.14	7.23	7.16	7.14	7.12	6.90	6.88	6.89
	築10年~	7.90	7.83	8.19	8.20	8.02	7.98	7.82	7.70	7.85	7.52	7.42	7.27	7.34
	築20年~	9.69	9.65	9.48	9.60	9.46	9.75	9.80	9.74	9.50	9.55	9.34	9.55	9.60
仙台市	築10年未満	5.32	4.88	5.19	5.38	5.19	5.24	5.59	5.67	5.86	5.54	5.65	5.39	5.47
	築10年~	6.95	7.21	7.68	7.22	7.54	7.51	6.54	7.52	6.16	6.72	6.30	5.87	5.88
	築20年~	8.60	8.70	9.39	8.65	8.83	9.17	8.50	8.41	8.82	8.79	8.10	8.99	9.47
名古屋市	築10年未満	6.15	5.79	5.51	5.29	5.33	5.37	5.45	5.44	5.64	5.56	5.44	5.73	5.68
	築10年~	6.82	6.96	6.73	6.76	6.57	6.43	6.72	6.53	6.65	6.37	6.41	6.50	6.44
	築20年~	8.26	8.49	8.72	9.04	9.11	8.71	8.36	8.50	8.59	8.52	8.59	8.50	8.50
京都市	築10年未満	5.85	5.58	6.24	5.54	6.28	6.78	5.63	5.77	5.79	5.83	5.43	5.25	5.59
	築10年~	6.88	6.42	6.71	6.64	6.53	6.41	6.07	5.70	5.17	5.02	5.41	5.46	5.21
	築20年~	8.33	8.22	8.00	8.13	8.40	8.24	7.88	7.66	7.62	7.39	7.56	7.59	7.56
大阪市	築10年未満	6.36	6.52	6.40	6.37	6.26	6.15	5.92	6.02	5.94	5.51	5.78	5.77	5.98
	築10年~	6.75	6.74	6.41	6.77	6.45	6.58	6.29	6.75	6.96	7.31	6.80	6.75	6.31
	築20年~	9.16	8.88	8.85	8.96	9.11	9.05	9.01	8.88	8.78	8.83	8.59	8.73	8.67
神戸市	築10年未満	5.73	5.69	5.87	5.83	5.94	5.99	5.91	6.14	6.01	6.08	6.30	6.05	5.81
	築10年~	7.14	7.03	6.97	7.41	7.37	7.31	6.83	6.86	6.56	7.20	6.87	6.38	6.22
	築20年~	8.37	8.36	8.70	9.15	9.02	8.60	8.97	8.86	8.81	8.64	8.67	8.64	8.50
広島市	築10年未満	6.88	5.48	5.30	5.71	5.70	5.81	5.37		5.51	5.10	5.49		
	築10年~	6.13	6.11	6.11	6.70	6.70	6.90	6.56	7.83	7.05	7.05	7.44	6.10	
	築20年~	7.23	7.07	6.74	7.00	7.21	7.54	7.68	8.08	7.19	6.89	7.26	7.08	7.27
福岡市	築10年未満	5.35	5.15	5.14	5.06	5.09	5.15	4.94	5.03	5.20	5.13	5.21	5.15	5.10
	築10年~	5.87	6.10	6.29	6.06	5.72	5.62	5.89	5.66	5.86	6.20	5.91	5.82	5.25
	築20年~	7.08	7.33	7.46	7.43	7.50	7.28	7.06	6.98	7.21	7.19	6.98	6.86	6.92

