

収益物件 市場動向 年間レポート 2021年

- ・ 全体サマリ
- ・ 地域別 利回り・価格の推移
- ・ 主要都市※ 利回り・価格の推移

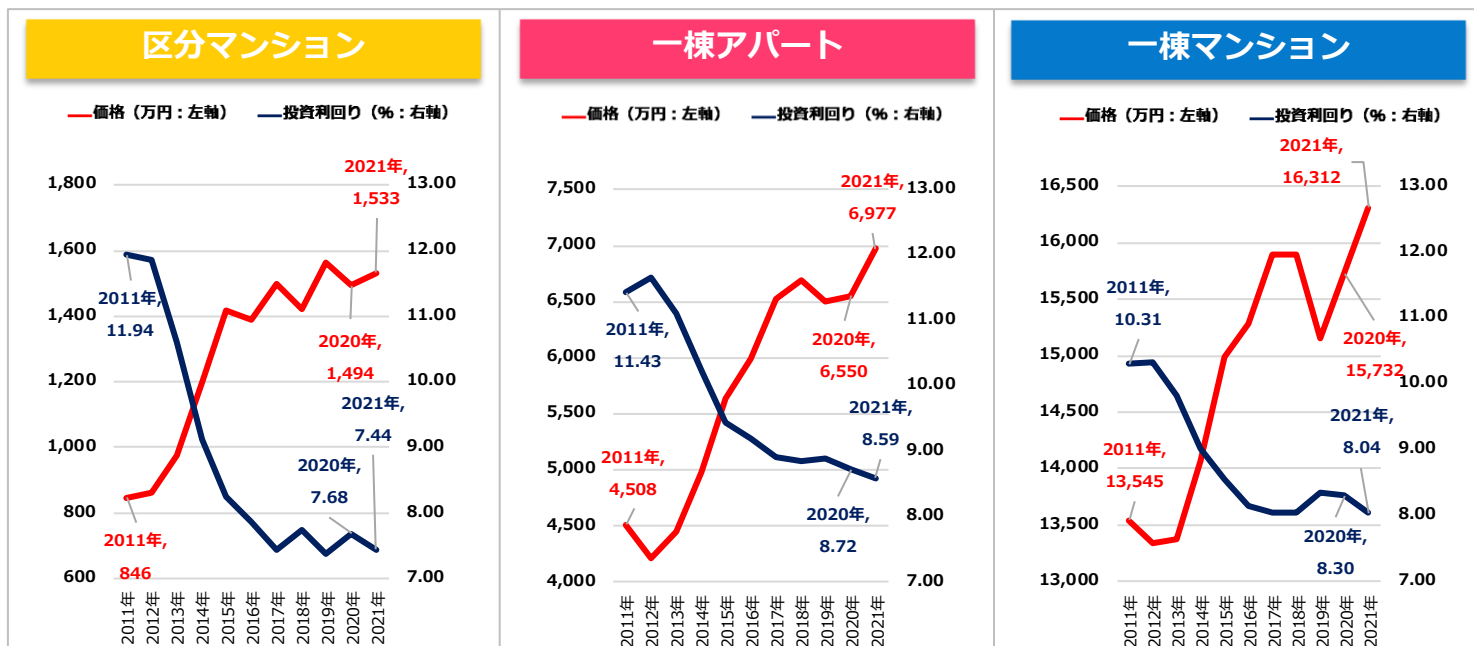


※埼玉主要都市＝さいたま市・川口市・戸田市・蕨市

千葉主要都市＝千葉市・浦安市・鎌ヶ谷市・市川市・習志野市・松戸市・船橋市・柏市

調査対象：健美家に登録された収益（投資用）不動産（区分マンション / 一棟アパート / 一棟マンション）

調査項目：投資利回り（表面利回り）、物件価格の平均値を年別に集計



		2011年	2012年	2013年	2014年	2015年	2016年	2017年	2018年	2019年	2020年	2021年
区分マンション	利回り (%)	11.94	11.87	10.61	9.13	8.24	7.87	7.43	7.74	7.37	7.68	7.44
	前期比	-0.22	-0.07	-1.26	-1.48	-0.89	-0.37	-0.44	0.31	-0.37	0.31	-0.24
	価格 (万円)	846	862	977	1,197	1,419	1,389	1,499	1,424	1,566	1,494	1,533
	前期比	-1.86%	1.89%	13.34%	22.52%	18.55%	-2.11%	7.92%	-5.00%	9.97%	-4.60%	2.61%
一棟アパート	利回り (%)	11.43	11.65	11.10	10.23	9.44	9.19	8.90	8.85	8.88	8.72	8.59
	前期比	-0.10	0.22	-0.55	-0.87	-0.79	-0.25	-0.29	-0.05	0.03	-0.16	-0.13
	価格 (万円)	4,508	4,211	4,453	4,979	5,639	5,994	6,524	6,698	6,501	6,550	6,977
	前期比	-3.30%	-6.59%	5.75%	11.81%	13.26%	6.30%	8.84%	2.67%	-2.94%	0.75%	6.52%
一棟マンション	利回り (%)	10.31	10.34	9.83	9.02	8.55	8.15	8.04	8.05	8.35	8.30	8.04
	前期比	-0.08	0.03	-0.51	-0.81	-0.47	-0.40	-0.11	0.01	0.30	-0.05	-0.26
	価格 (万円)	13,545	13,342	13,372	14,076	14,990	15,283	15,895	15,897	15,161	15,732	16,312
	前期比	-6.17%	-1.50%	0.22%	5.26%	6.49%	1.95%	4.00%	0.01%	-4.63%	3.77%	3.69%

2021年

■ 区分マンション

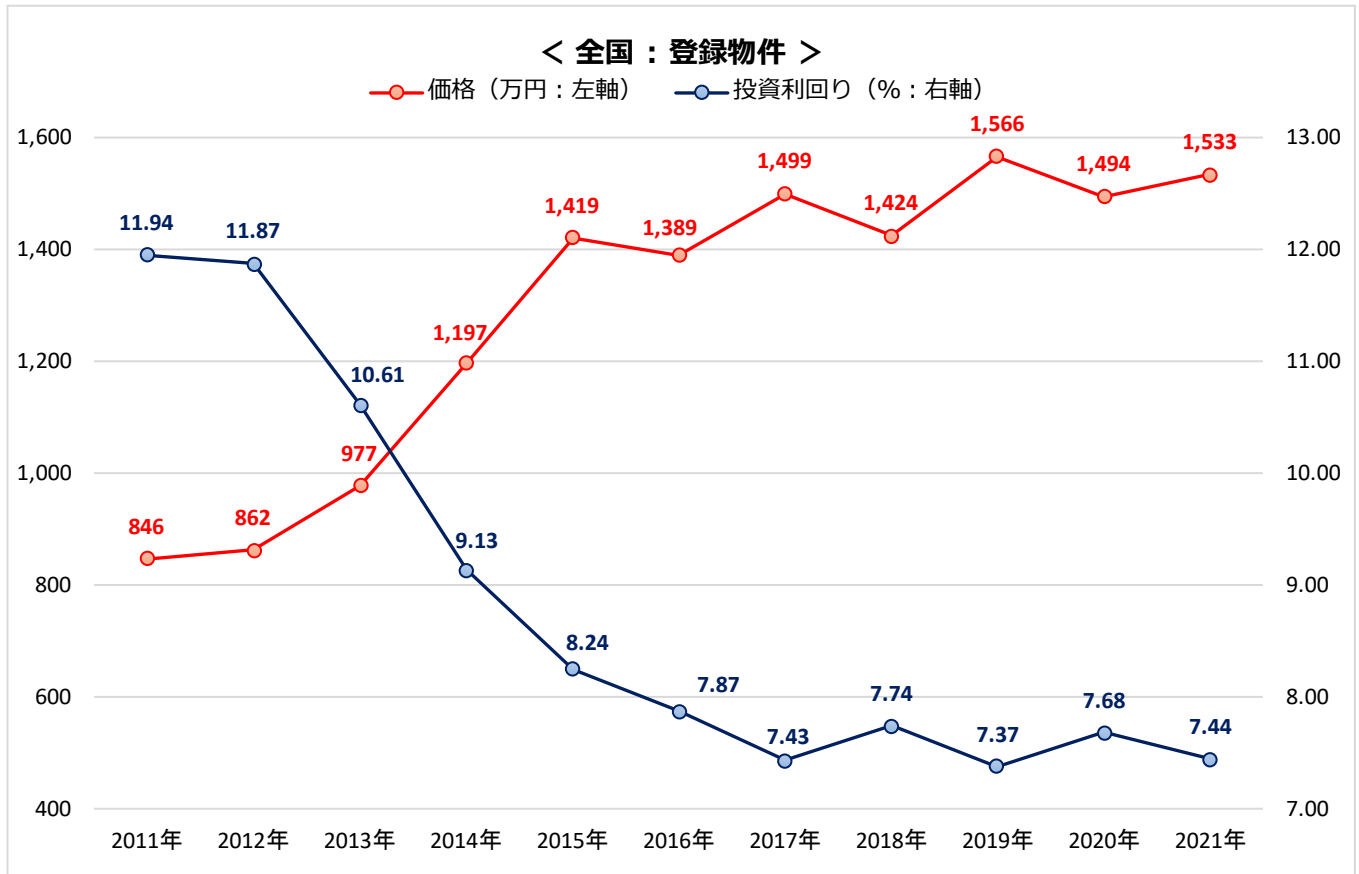
利回り 7.44% (前期比-0.24ポイント)
 価格 1,533万円 (同+2.61%)

■ 一棟アパート

利回り 8.59% (同-0.13ポイント)
 価格 6,977万円 (同+6.52%)

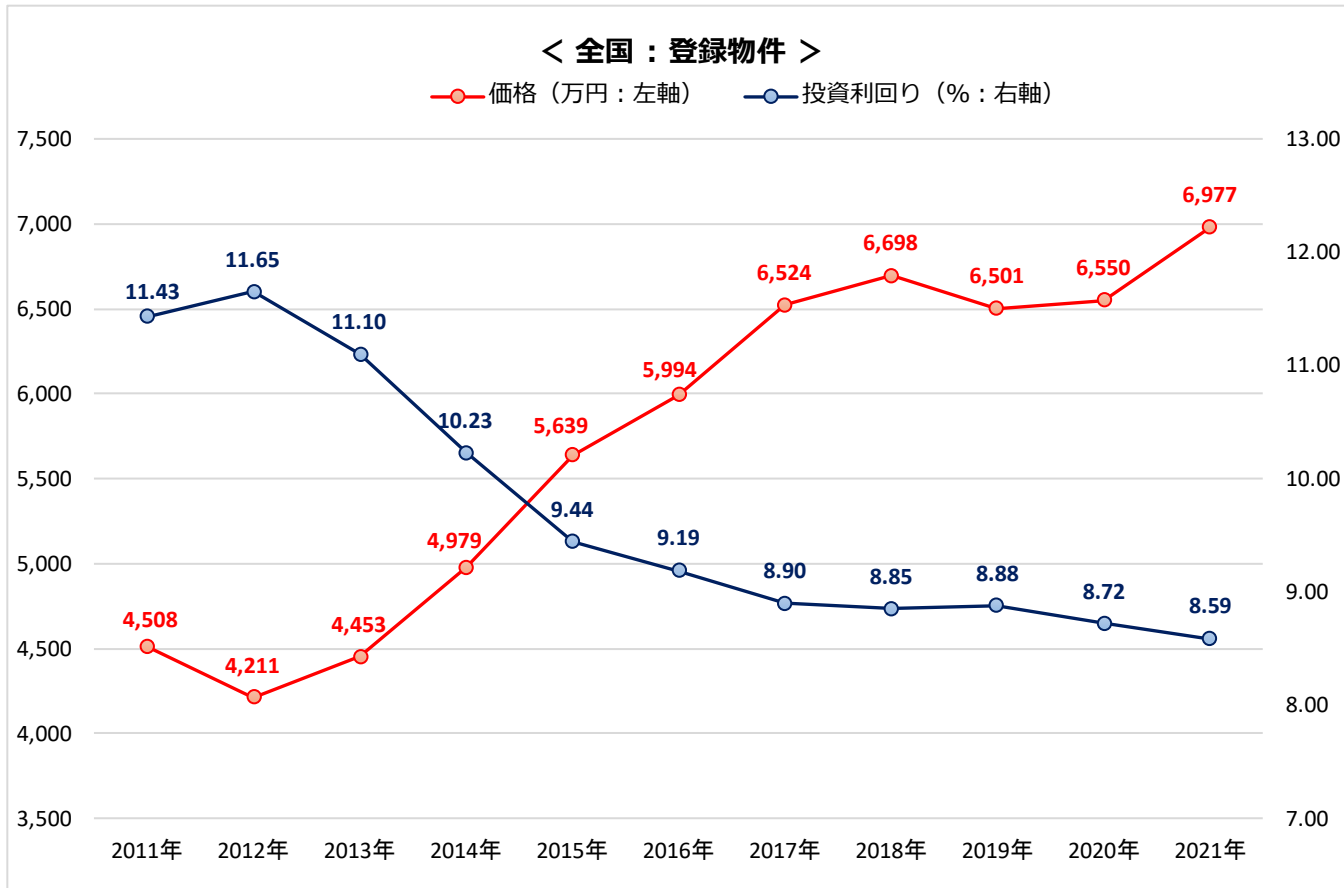
■ 一棟マンション

利回り 8.04% (同-0.26ポイント)
 価格 16,312万円 (同+3.59%)



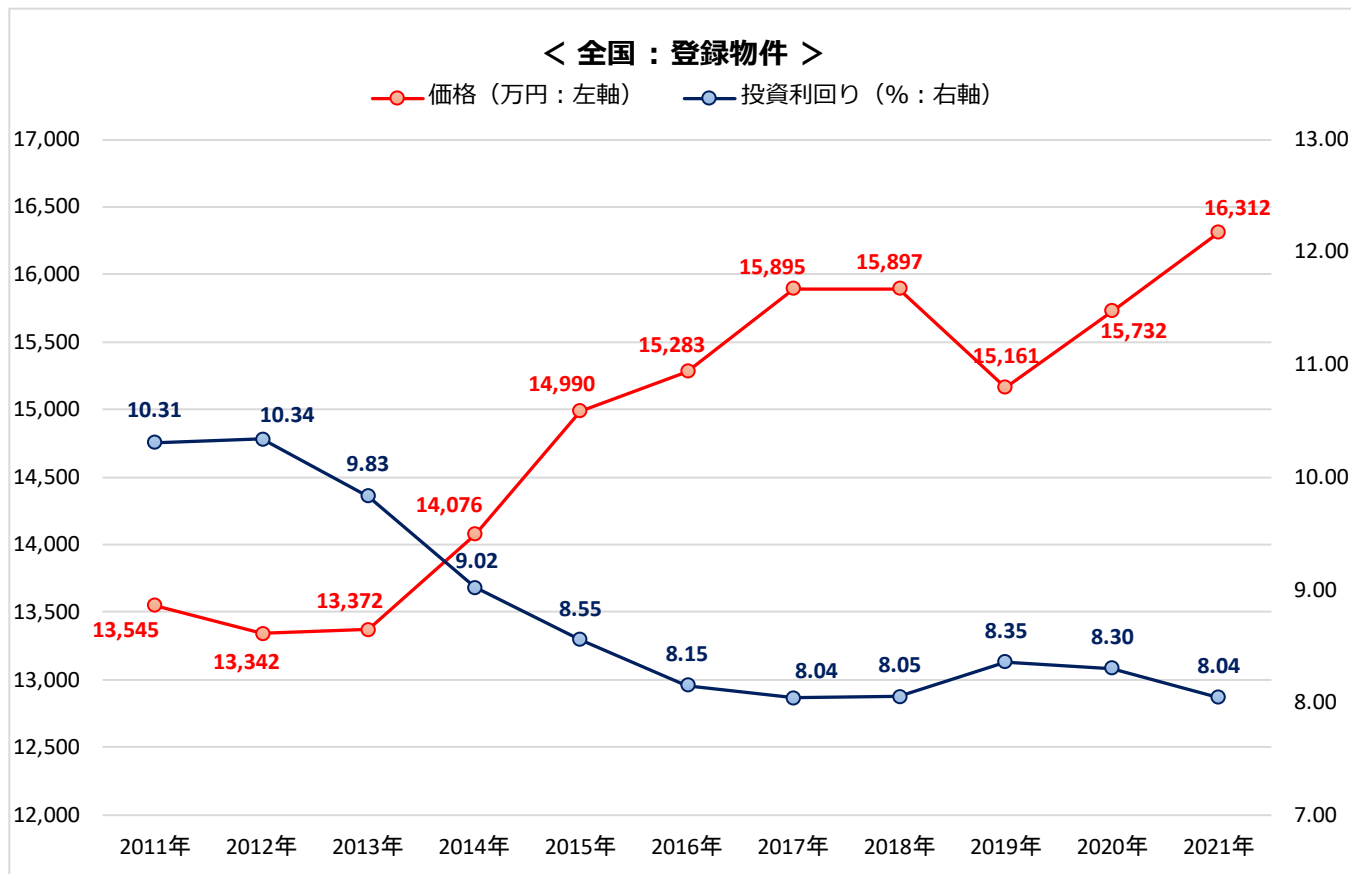
地域別

		2011年	2012年	2013年	2014年	2015年	2016年	2017年	2018年	2019年	2020年	2021年
全国	利回り (%)	11.94	11.87	10.61	9.13	8.24	7.87	7.43	7.74	7.37	7.68	7.44
	価格 (万円)	846	862	977	1,197	1,419	1,389	1,499	1,424	1,566	1,494	1,533
	築年 (年)	21.6	23.0	23.7	23.1	22.4	22.5	22.9	24.4	24.1	27.1	28.5
北海道	利回り (%)	17.59	18.26	16.59	15.06	13.47	12.76	11.78	13.10	12.70	12.98	12.36
	価格 (万円)	361	362	407	457	515	586	597	621	620	621	743
	築年 (年)	27.6	29.6	30.0	30.8	31.6	31.6	33.7	34.3	34.9	35.6	37.0
東北	利回り (%)	18.26	15.35	13.41	12.28	12.57	12.52	12.47	13.69	13.24	14.29	13.37
	価格 (万円)	331	434	571	617	555	592	566	609	734	576	1,884
	築年 (年)	21.8	25.9	25.8	28.1	27.6	29.0	30.1	32.5	32.0	33.5	29.1
首都圏	利回り (%)	10.70	10.86	9.85	8.47	7.60	7.10	6.49	6.72	6.59	7.06	6.85
	価格 (万円)	1,020	1,010	1,120	1,327	1,606	1,622	1,769	1,816	1,889	1,757	1,771
	築年 (年)	21.2	22.7	22.4	21.8	22.0	21.8	21.9	23.5	24.0	27.5	29.1
信州・北陸	利回り (%)	19.88	14.29	15.11	15.88	16.00	15.02	16.54	17.59	17.84	16.97	16.67
	価格 (万円)	406	536	488	402	401	654	469	453	344	370	427
	築年 (年)	21.8	24.6	25.8	26.0	27.7	27.5	32.0	32.6	34.0	34.0	35.3
東海	利回り (%)	16.13	14.72	14.21	13.28	12.24	11.25	11.20	10.30	10.28	10.60	9.23
	価格 (万円)	562	545	725	834	864	825	886	937	1,138	1,230	1,232
	築年 (年)	24.4	26.2	26.9	27.7	27.1	27.3	27.1	25.9	27.0	28.1	25.7
関西	利回り (%)	12.07	11.85	10.56	8.87	8.20	8.44	8.05	8.15	7.85	7.85	7.70
	価格 (万円)	664	731	883	1,180	1,273	1,081	1,250	1,166	1,197	1,175	1,197
	築年 (年)	21.7	22.8	25.4	24.2	21.7	22.8	23.4	24.8	23.4	25.6	27.1
中国・四国	利回り (%)	18.59	17.88	14.68	13.21	12.55	13.21	13.84	13.22	13.81	13.62	13.65
	価格 (万円)	328	331	430	535	735	737	499	523	578	603	602
	築年 (年)	22.0	23.8	26.7	27.3	28.9	29.4	31.7	31.8	33.3	32.6	35.1
九州・沖縄	利回り (%)	16.72	16.41	14.10	12.52	11.35	10.10	9.81	9.47	9.73	9.61	10.22
	価格 (万円)	347	348	459	527	627	823	823	868	915	1,003	957
	築年 (年)	21.4	22.5	23.5	23.3	23.8	23.3	24.0	23.9	24.6	25.0	28.4



地域別

		2011年	2012年	2013年	2014年	2015年	2016年	2017年	2018年	2019年	2020年	2021年
全国	利回り (%)	11.43	11.65	11.10	10.23	9.44	9.19	8.90	8.85	8.88	8.72	8.59
	価格 (万円)	4,508	4,211	4,453	4,979	5,639	5,994	6,524	6,698	6,501	6,550	6,977
	築年 (年)	19.5	21.4	22.1	21.7	21.1	21.0	20.1	20.0	21.1	21.1	21.7
北海道	利回り (%)	14.33	14.55	13.73	13.20	12.48	12.34	12.22	12.03	11.60	11.45	11.67
	価格 (万円)	3,288	3,176	3,335	3,443	3,680	3,664	3,983	3,952	4,050	4,057	4,248
	築年 (年)	18.9	19.6	19.7	20.3	20.8	22.6	23.3	24.6	25.0	26.3	27.8
東北	利回り (%)	15.23	14.17	13.34	12.84	11.58	11.53	11.90	11.43	11.41	10.78	11.13
	価格 (万円)	2,913	2,962	3,281	3,288	3,716	3,969	4,181	4,284	4,707	5,007	4,693
	築年 (年)	19.2	21.5	22.4	25.5	22.7	23.1	24.2	24.5	22.9	21.7	23.3
首都圏	利回り (%)	10.83	11.15	10.65	9.73	8.96	8.64	8.30	8.30	8.45	8.44	8.29
	価格 (万円)	4,770	4,428	4,679	5,256	6,067	6,512	7,193	7,315	6,956	6,847	7,325
	築年 (年)	19.5	21.5	22.0	21.4	20.6	20.0	18.7	18.9	20.4	21.3	21.5
信州・北陸	利回り (%)	15.55	15.60	13.93	12.12	12.57	12.46	12.62	12.56	12.89	14.24	13.15
	価格 (万円)	3,224	3,077	3,464	3,304	3,498	3,576	3,935	3,767	3,935	3,532	4,473
	築年 (年)	20.5	20.3	22.4	21.2	21.4	21.8	22.1	22.4	22.8	25.4	26.5
東海	利回り (%)	12.52	12.03	11.60	10.54	10.00	9.52	9.25	9.09	9.38	8.70	8.98
	価格 (万円)	4,626	4,449	4,369	5,036	5,113	5,506	5,700	6,146	6,165	6,362	6,107
	築年 (年)	18.0	18.6	19.9	19.3	18.6	17.2	16.8	16.8	17.5	15.6	17.4
関西	利回り (%)	12.13	13.27	12.47	11.54	10.77	11.39	10.98	10.69	10.11	9.81	9.79
	価格 (万円)	3,841	3,163	3,514	4,229	4,199	4,121	4,464	4,777	4,918	5,290	5,390
	築年 (年)	24.6	27.1	28.2	27.4	27.7	28.4	27.5	26.2	26.7	27.5	27.5
中国・四国	利回り (%)	14.38	12.75	12.46	12.71	12.21	11.35	11.53	11.51	11.41	11.49	11.94
	価格 (万円)	3,205	3,208	3,587	3,596	4,036	4,211	3,857	4,087	4,842	4,630	4,964
	築年 (年)	21.7	20.3	19.6	22.1	24.3	27.3	27.6	27.1	25.2	25.1	25.7
九州・沖縄	利回り (%)	12.95	11.97	12.34	12.17	10.27	9.61	8.77	9.04	9.71	9.29	9.32
	価格 (万円)	3,378	3,652	3,607	3,368	4,072	4,498	4,902	5,101	4,813	5,089	5,478
	築年 (年)	18.7	18.2	20.6	22.4	21.0	21.1	17.5	18.2	20.4	20.9	21.4



地域別

		2011年	2012年	2013年	2014年	2015年	2016年	2017年	2018年	2019年	2020年	2021年
全国	利回り (%)	10.31	10.34	9.83	9.02	8.55	8.15	8.04	8.05	8.35	8.30	8.04
	価格 (万円)	13,545	13,342	13,372	14,076	14,990	15,283	15,895	15,897	15,161	15,732	16,312
	築年 (年)	20.5	21.5	22.8	23.8	25.1	25.3	25.1	25.3	26.0	27.1	27.6
北海道	利回り (%)	12.40	12.06	11.29	10.26	9.62	8.69	8.71	8.97	9.21	9.63	9.05
	価格 (万円)	10,758	10,870	11,535	12,030	14,726	14,125	13,822	13,005	12,464	12,619	12,965
	築年 (年)	16.8	17.8	17.7	18.4	19.3	20.2	20.0	21.8	22.4	24.1	23.7
東北	利回り (%)	13.52	12.64	11.85	9.94	10.93	9.83	9.22	9.42	9.59	9.98	9.70
	価格 (万円)	10,695	11,287	13,956	13,399	12,347	14,512	15,802	16,376	16,147	15,875	17,515
	築年 (年)	18.8	21.7	23.4	25.5	26.8	25.3	27.0	25.5	25.4	25.9	24.5
首都圏	利回り (%)	9.55	9.67	9.17	8.13	7.65	7.34	7.08	7.13	7.63	7.77	7.48
	価格 (万円)	14,569	13,815	14,114	15,618	16,834	17,641	19,222	19,361	17,446	17,230	17,957
	築年 (年)	20.9	22.1	23.3	24.2	25.0	24.8	23.7	23.5	24.9	26.5	27.1
信州・北陸	利回り (%)	13.72	13.33	13.25	12.54	12.03	10.99	10.93	10.76	11.21	11.77	11.34
	価格 (万円)	9,195	9,665	9,246	9,343	8,761	9,468	10,705	11,941	11,203	12,969	13,326
	築年 (年)	20.5	20.6	22.5	22.1	24.4	24.0	24.9	25.7	27.5	28.0	27.9
東海	利回り (%)	11.60	11.38	10.96	10.15	9.95	9.34	8.99	9.05	9.80	9.66	9.37
	価格 (万円)	12,917	12,613	11,894	12,737	13,044	14,666	14,798	13,759	13,253	14,002	13,716
	築年 (年)	20.3	20.4	21.9	22.8	24.3	24.4	24.9	25.6	26.6	26.9	27.6
関西	利回り (%)	10.92	10.84	10.26	9.70	9.39	9.16	8.86	8.81	8.85	8.57	8.38
	価格 (万円)	12,478	13,418	12,804	12,462	12,826	11,175	12,000	12,026	12,128	13,242	13,212
	築年 (年)	20.3	21.2	22.9	24.1	26.1	27.6	27.7	28.2	28.2	28.9	29.6
中国・四国	利回り (%)	13.13	12.72	11.41	10.98	10.58	10.30	10.01	10.05	10.01	10.85	11.55
	価格 (万円)	9,785	10,291	11,639	11,158	10,345	11,230	11,747	12,151	13,285	13,968	13,456
	築年 (年)	21.3	21.6	23.1	24.4	26.5	27.1	27.8	28.3	28.1	30.5	30.6
九州・沖縄	利回り (%)	11.77	10.94	10.36	9.68	9.08	8.25	8.32	8.18	8.46	8.48	8.73
	価格 (万円)	12,017	11,790	13,680	15,187	14,974	16,563	15,812	16,150	16,366	17,162	18,213
	築年 (年)	21.2	20.5	22.0	22.9	24.0	23.5	23.7	24.6	24.9	25.6	26.0

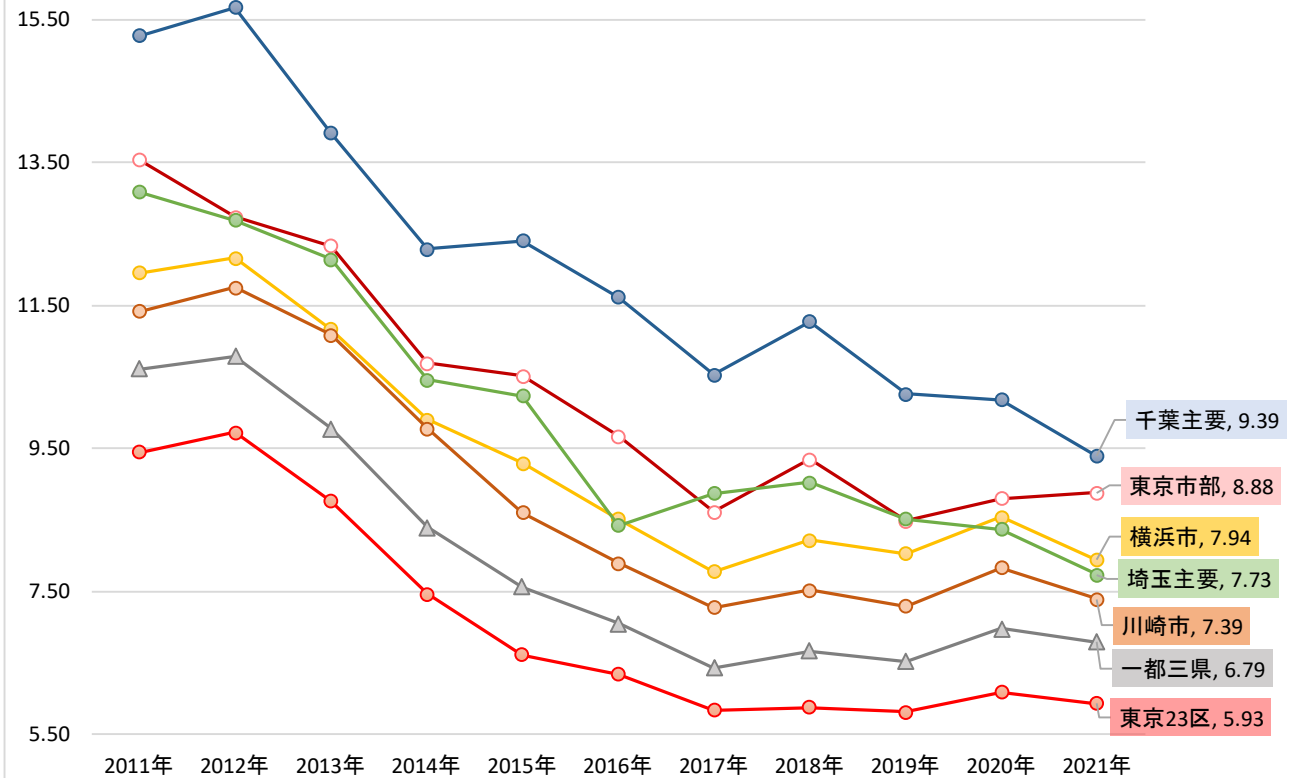
築年別 利回りの推移 (登録)

		区分マンション					一棟アパート					一棟マンション				
		2017年	2018年	2019年	2020年	2021年	2017年	2018年	2019年	2020年	2021年	2017年	2018年	2019年	2020年	2021年
全国	築10年未満	5.32	5.32	5.04	4.80	4.69	6.86	6.88	6.95	6.96	6.86	5.70	5.60	5.63	5.64	5.43
	築10年～	5.77	5.77	5.48	5.45	5.29	8.21	8.06	8.19	8.00	7.70	7.11	7.03	7.10	7.01	6.93
	築20年～	9.00	9.24	8.98	8.97	8.48	10.24	10.20	10.08	9.86	9.85	8.54	8.59	8.93	8.84	8.57
北海道	築10年未満	6.84	6.58	5.62	4.95	4.49	8.93	8.88	8.47	8.56	8.22	7.18	7.21	7.17	7.22	7.07
	築10年～	7.31	6.90	6.40	6.41	4.93	10.04	10.00	10.02	10.03	9.56	7.78	7.83	8.17	8.02	7.60
	築20年～	11.90	13.30	12.83	13.23	12.70	13.90	13.12	12.46	12.21	12.65	9.71	9.92	10.09	10.61	10.11
東北	築10年未満	4.60	4.71	4.81	4.82	4.94	7.07	7.02	7.32	7.16	6.85	6.20	6.92	6.43	6.30	5.99
	築10年～	6.96	7.12	6.74	6.45	5.50	10.22	10.19	9.23	8.43	9.55	8.42	8.38	7.99	8.74	8.89
	築20年～	12.67	13.93	13.66	14.64	13.55	13.43	12.50	13.11	12.82	13.20	9.52	9.94	10.32	10.64	10.49
首都圏	築10年未満	5.03	4.87	4.61	4.50	4.38	6.79	6.83	6.93	6.99	6.86	5.23	5.22	5.31	5.44	5.22
	築10年～	5.36	5.24	5.10	5.04	4.89	7.82	7.70	7.80	7.73	7.42	6.27	6.33	6.46	6.40	6.13
	築20年～	7.75	7.99	7.90	8.13	7.70	9.34	9.38	9.44	9.41	9.37	7.58	7.73	8.30	8.36	8.05
信州・北陸	築10年未満	6.08	8.10	8.93			8.09	7.84	7.92	7.69	7.78	6.78	6.53	6.03	6.37	6.80
	築10年～	10.53	7.26	7.04	9.85	8.88	11.37	9.17	9.47	11.44	10.48	8.76	8.11	7.38	8.45	9.30
	築20年～	16.92	17.90	17.92	17.08	16.73	14.30	14.68	14.68	15.55	14.30	11.72	11.45	11.79	12.31	11.79
東海	築10年未満	5.84	5.79	5.23	5.10	5.01	7.22	7.15	6.91	6.64	6.84	6.42	6.58	5.72	5.77	5.82
	築10年～	6.85	6.44	6.02	6.22	5.83	8.61	8.51	9.21	8.64	8.62	7.79	7.98	8.34	8.28	7.93
	築20年～	13.05	12.41	12.63	13.21	12.33	11.23	10.99	11.35	11.29	11.31	9.51	9.46	10.35	10.21	9.80
関西	築10年未満	5.73	5.73	5.65	5.20	5.06	6.93	6.92	6.89	6.63	6.60	6.26	6.25	6.24	6.05	5.86
	築10年～	6.45	6.25	6.00	5.95	5.78	8.62	8.05	8.80	8.91	8.01	7.75	7.30	7.12	6.92	6.57
	築20年～	9.62	9.64	9.68	9.35	8.93	12.93	12.87	11.97	11.46	11.78	9.20	9.10	9.18	8.89	8.72
中国・四国	築10年未満	5.64	5.30	5.20	4.53	4.81	7.19	6.80	6.71	6.61	7.09	6.69	6.95	6.21	6.16	6.05
	築10年～	7.17	6.97	6.03	5.93	5.92	8.26	9.56	9.85	10.32	9.40	8.38	8.53	8.67	8.28	8.82
	築20年～	14.01	13.59	14.43	14.40	14.23	12.82	12.89	12.74	13.17	13.72	10.33	10.32	10.34	11.23	11.95
九州・沖縄	築10年未満	5.43	5.47	5.30	5.13	5.13	7.04	7.05	6.94	6.95	6.89	6.35	5.94	5.70	5.75	5.80
	築10年～	6.41	6.20	6.27	6.01	5.90	8.21	8.52	8.25	8.01	8.13	7.00	6.98	7.08	7.15	7.63
	築20年～	11.39	11.24	11.56	11.32	11.67	10.95	11.24	12.26	11.52	11.39	9.14	8.90	9.27	9.25	9.60

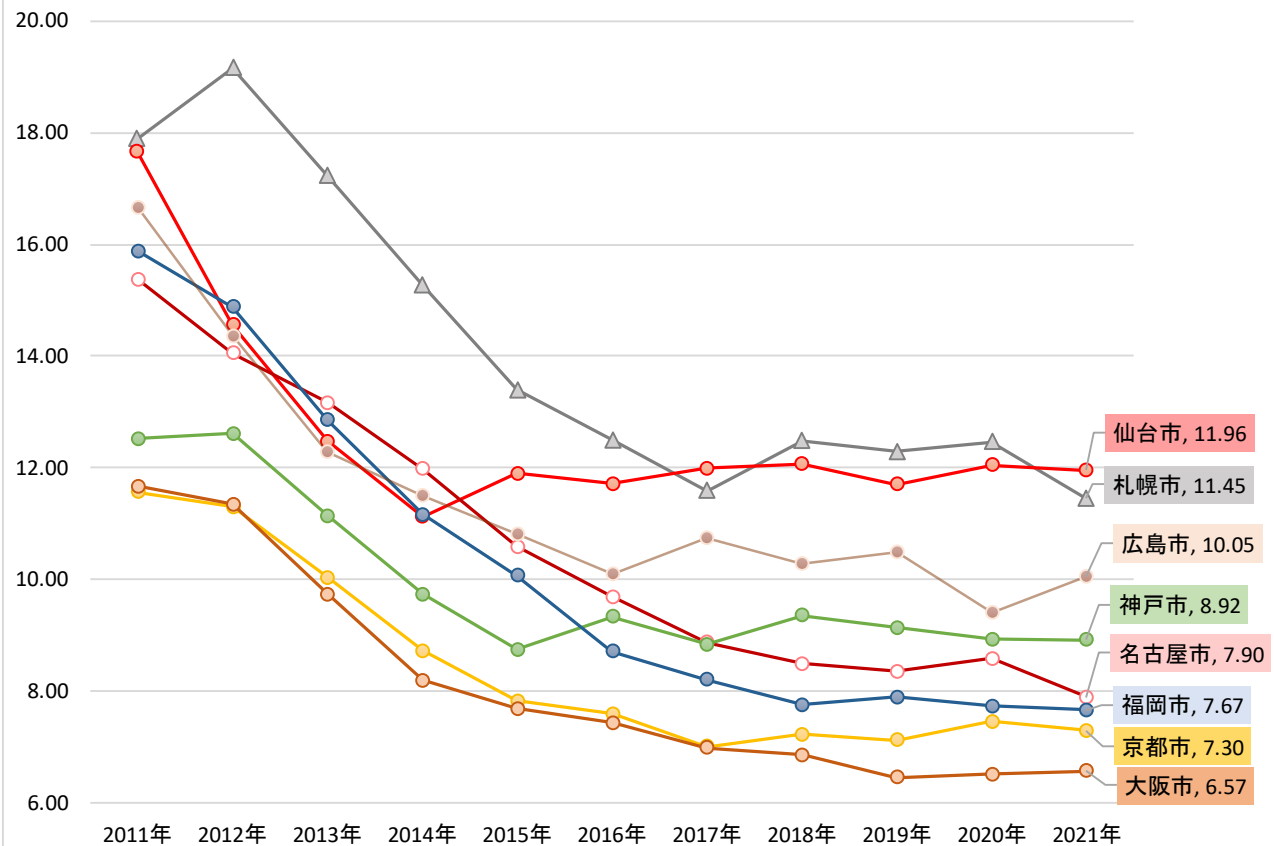
利回りの推移 (登録・問い合わせ別)

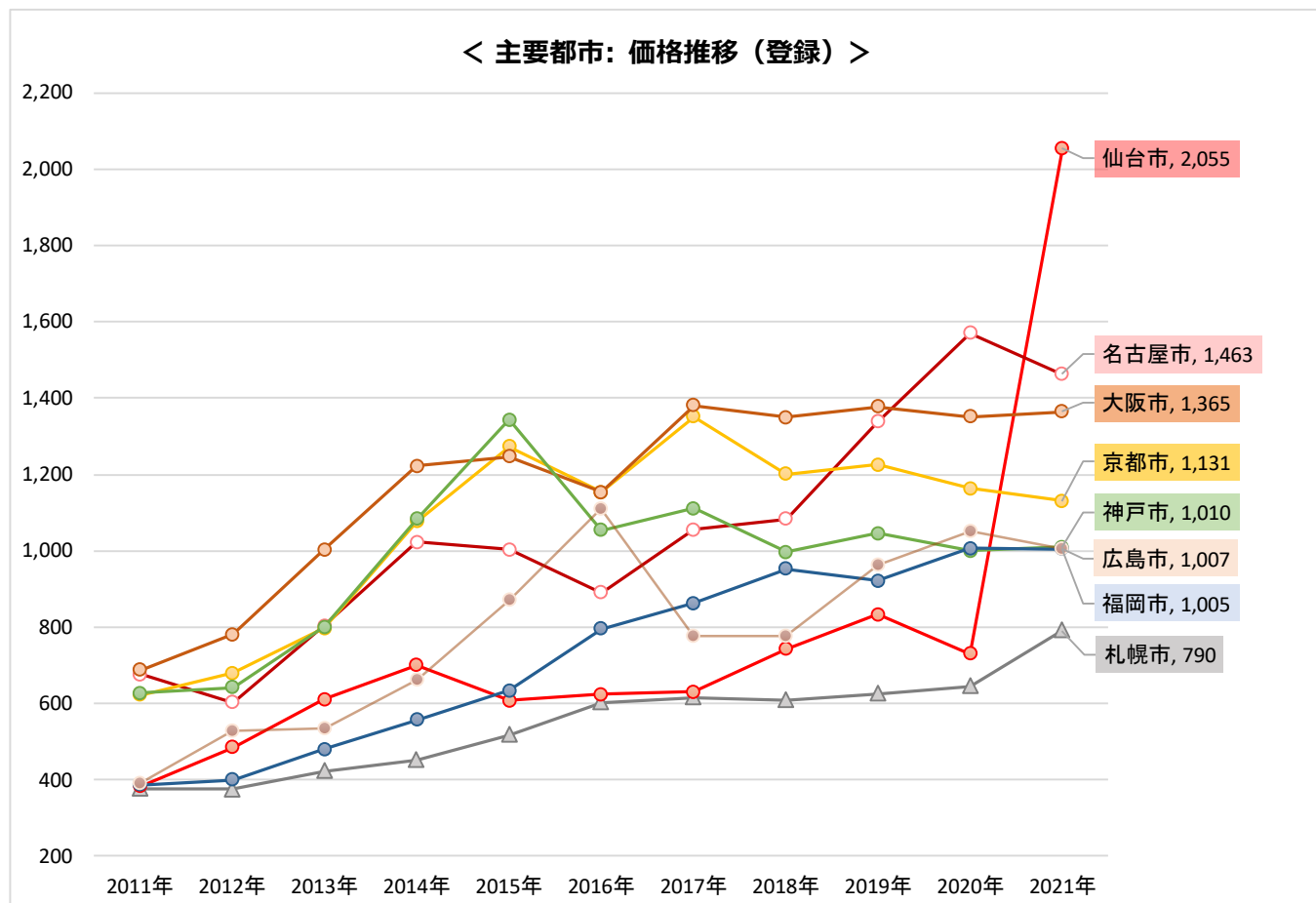
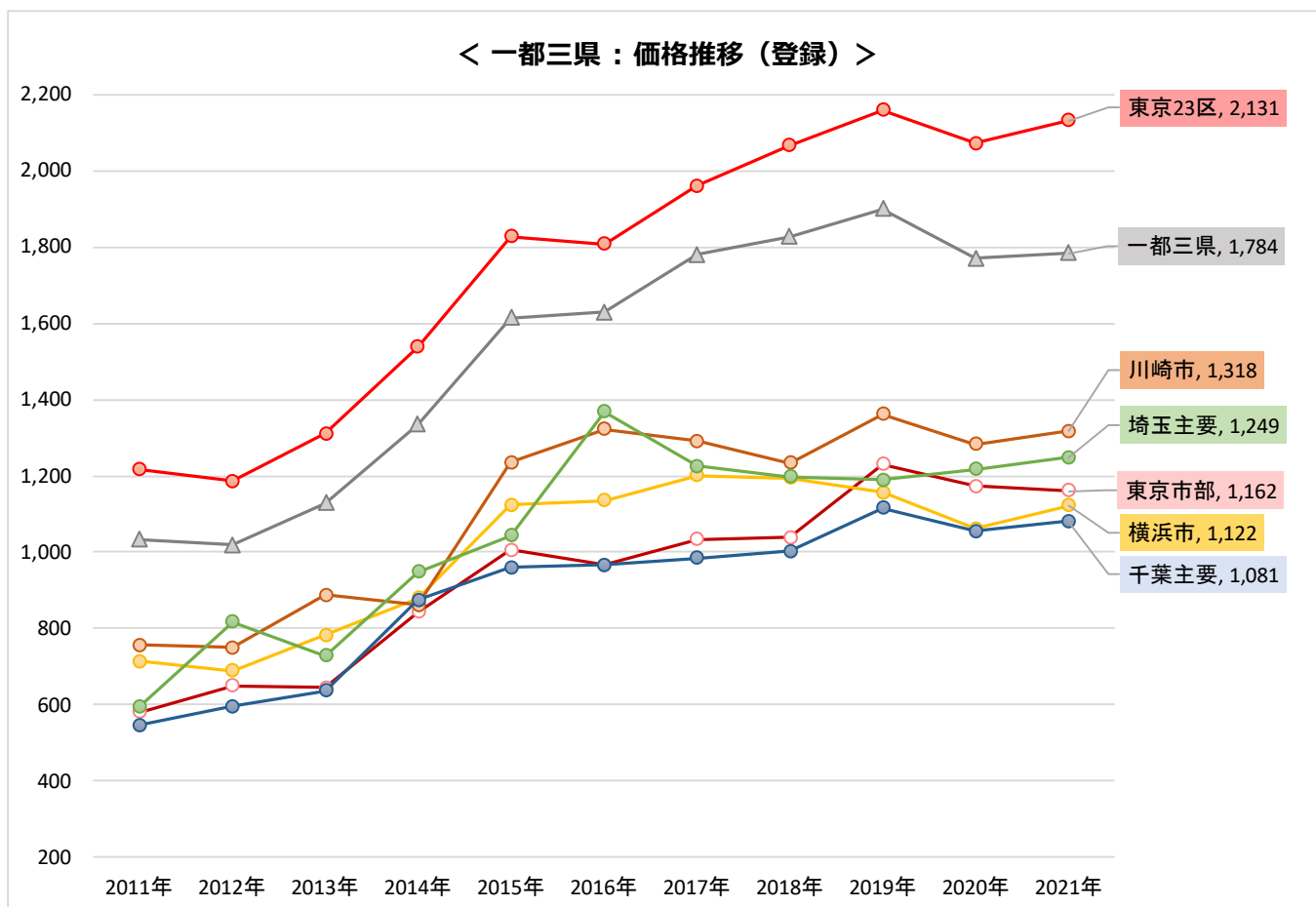
		区分マンション					一棟アパート					一棟マンション				
		2017年	2018年	2019年	2020年	2021年	2017年	2018年	2019年	2020年	2021年	2017年	2018年	2019年	2020年	2021年
全国	登録	7.43	7.74	7.37	7.68	7.44	8.90	8.85	8.88	8.72	8.59	8.04	8.05	8.35	8.30	8.04
	問い合わせ	10.32	10.73	10.44	10.57	10.38	11.10	11.26	12.06	11.40	11.32	9.53	10.05	10.79	10.49	10.40
	差	2.89	2.99	3.07	2.89	2.94	2.20	2.41	3.18	2.68	2.73	1.49	2.00	2.44	2.19	2.36
北海道	登録	11.78	13.10	12.70	12.98	12.36	12.22	12.03	11.60	11.45	11.67	8.71	8.97	9.21	9.63	9.05
	問い合わせ	13.97	15.11	14.70	13.77	13.17	14.07	14.73	14.48	13.19	12.76	8.99	9.60	10.33	10.45	9.83
	差	2.19	2.01	2.00	0.79	0.81	1.85	2.70	2.88	1.74	1.09	0.28	0.63	1.12	0.82	0.78
東北	登録	12.47	13.69	13.24	14.29	13.37	11.90	11.43	11.41	10.78	11.13	9.22	9.42	9.59	9.98	9.70
	問い合わせ	14.20	15.39	14.72	13.86	14.52	14.52	14.15	15.37	14.25	14.32	9.67	10.82	11.68	12.13	11.99
	差	1.73	1.70	1.48	-0.43	1.15	2.62	2.72	3.96	3.47	3.19	0.45	1.40	2.09	2.15	2.29
首都圏	登録	6.49	6.72	6.59	7.06	6.85	8.30	8.30	8.45	8.44	8.29	7.08	7.13	7.63	7.77	7.48
	問い合わせ	9.30	9.91	9.50	9.79	9.41	10.32	10.53	11.44	10.95	10.70	8.72	9.33	9.83	9.73	9.68
	差	2.81	3.19	2.91	2.73	2.56	2.02	2.23	2.99	2.51	2.41	1.64	2.20	2.20	1.96	2.20
信州・北陸	登録	16.54	17.59	17.84	16.97	16.67	12.62	12.56	12.89	14.24	13.15	10.93	10.76	11.21	11.77	11.34
	問い合わせ	17.54	18.31	18.80	17.13	17.38	15.03	15.06	17.11	17.56	15.56	10.83	12.69	14.18	13.60	12.10
	差	1.00	0.72	0.96	0.16	0.71	2.41	2.50	4.22	3.32	2.41	-0.10	1.93	2.97	1.83	0.76
東海	登録	11.20	10.30	10.28	10.60	9.23	9.25	9.09	9.38	8.70	8.98	8.99	9.05	9.80	9.66	9.37
	問い合わせ	12.97	12.85	13.51	13.88	12.64	11.78	11.96	13.00	11.37	11.60	10.13	10.50	12.07	11.45	10.94
	差	1.77	2.55	3.23	3.28	3.41	2.53	2.87	3.62	2.67	2.62	1.14	1.45	2.27	1.79	1.57
関西	登録	8.05	8.15	7.85	7.85	7.70	10.98	10.69	10.11	9.81	9.79	8.86	8.81	8.85	8.57	8.38
	問い合わせ	10.59	10.17	10.49	10.43	10.45	13.43	12.40	12.56	12.48	13.16	9.82	10.25	10.47	10.35	10.32
	差	2.54	2.02	2.64	2.58	2.75	2.45	1.71	2.45	2.67	3.37	0.96	1.44	1.62	1.78	1.94
中国・四国	登録	13.84	13.22	13.81	13.62	13.65	11.53	11.51	11.41	11.49	11.94	10.01	10.05	10.01	10.85	11.55
	問い合わせ	16.12	14.75	14.56	13.77	15.02	15.50	14.79	14.79	14.36	14.89	11.33	11.68	12.05	12.43	12.92
	差	2.28	1.53	0.75	0.15	1.37	3.97	3.28	3.38	2.87	2.95	1.32	1.63	2.04	1.58	1.37
九州・沖縄	登録	9.81	9.47	9.73	9.61	10.22	8.77	9.04	9.71	9.29	9.32	8.32	8.18	8.46	8.48	8.73
	問い合わせ	12.03	12.22	12.81	11.23	12.28	11.05	12.21	13.67	11.38	11.63	9.86	10.57	11.28	9.98	10.51
	差	2.22	2.75	3.08	1.62	2.06	2.28	3.17	3.96	2.09	2.31	1.54	2.39	2.82	1.50	1.78

＜ 一都三県：利回り推移（登録） ＞



＜ 主要都市：利回り推移（登録） ＞





単位:%

		2011年	2012年	2013年	2014年	2015年	2016年	2017年	2018年	2019年	2020年	2021年
全国	築10年未満	7.35	7.12	6.57	6.06	5.63	5.51	5.32	5.32	5.04	4.80	4.69
	築10年～	10.97	9.42	7.97	6.97	6.36	6.08	5.77	5.77	5.48	5.45	5.29
	築20年～	13.51	13.43	12.16	10.72	10.01	9.52	9.00	9.24	8.98	8.97	8.48
一都三県	築10年未満	6.98	6.90	6.39	5.91	5.43	5.29	5.03	4.87	4.61	4.50	4.38
	築10年～	9.59	8.55	7.37	6.51	5.84	5.60	5.35	5.24	5.10	5.04	4.88
	築20年～	11.91	12.11	11.29	9.88	9.09	8.49	7.65	7.89	7.80	8.02	7.62
東京23区	築10年未満	6.89	6.85	6.32	5.83	5.39	5.25	4.98	4.84	4.58	4.46	4.34
	築10年～	8.23	7.72	7.03	6.39	5.76	5.56	5.33	5.18	5.02	4.94	4.76
	築20年～	10.83	11.09	10.30	8.81	7.81	7.49	6.70	6.74	6.78	6.94	6.62
東京市部	築10年未満	8.57	6.83	7.12	6.66	5.84	5.64	5.48	5.19	4.80	4.70	4.68
	築10年～	12.30	10.33	9.76	7.97	6.78	6.22	5.70	5.78	5.39	5.54	5.34
	築20年～	14.02	13.40	12.85	11.18	10.96	10.41	9.68	10.18	9.67	9.70	9.60
横浜市	築10年未満	7.40	7.14	6.72	6.37	5.67	5.48	5.33	5.03	4.76	4.66	4.51
	築10年～	11.65	10.30	8.76	7.29	6.38	6.10	5.65	5.43	5.48	5.40	5.18
	築20年～	12.84	12.91	11.87	10.59	10.13	9.37	8.60	9.11	9.01	9.22	8.52
川崎市	築10年未満	7.27	7.37	6.93	6.39	5.61	5.41	5.14	4.97	4.69	4.64	4.49
	築10年～	10.85	10.69	9.94	7.88	6.63	6.09	5.80	5.58	5.41	5.28	5.20
	築20年～	11.87	12.49	11.72	10.46	9.54	8.96	8.23	8.33	8.51	8.78	8.40
埼玉主要都市	築10年未満	8.21	7.26	7.07	7.03	5.91	5.65	5.66	5.71	5.19	5.03	4.88
	築10年～	10.97	9.15	9.72	8.77	7.61	5.64	5.76	5.79	5.64	5.61	5.34
	築20年～	13.68	13.57	12.69	11.20	11.02	9.39	9.97	9.82	9.66	9.30	8.34
千葉主要都市	築10年未満	8.97	8.86	6.92	6.34	6.37	6.64	6.24	5.43	5.38	4.79	4.68
	築10年～	15.49	12.50	11.11	7.68	10.36	7.59	6.89	6.51	6.13	6.14	5.98
	築20年～	15.54	16.31	14.32	13.24	13.09	12.40	11.09	12.02	11.18	10.91	10.06
札幌市	築10年未満	8.35	6.65	6.80	7.17	6.76	6.37	6.84	6.58	5.62	4.95	4.49
	築10年～	14.13	12.24	9.87	7.96	7.57	7.21	7.31	6.90	6.40	6.41	4.93
	築20年～	18.23	19.31	17.54	15.45	13.63	12.71	11.71	12.69	12.42	12.72	11.80
仙台市	築10年未満	10.52	7.82	9.32		4.53	4.46	4.60	4.71	4.81	4.82	4.94
	築10年～	17.65	11.61	9.26	8.25	9.10	8.47	6.87	6.98	6.50	6.45	5.50
	築20年～	17.92	14.96	13.03	11.39	12.25	11.84	12.28	12.36	12.22	12.50	12.20
名古屋市	築10年未満	9.40	8.75	8.10	7.32	6.46	6.22	5.81	5.79	5.23	5.10	4.98
	築10年～	14.10	11.70	11.32	7.81	6.95	6.92	6.45	6.17	5.81	5.94	5.68
	築20年～	16.18	14.87	13.85	12.60	11.52	10.56	10.41	10.26	10.40	10.99	10.99
京都市	築10年未満	8.22	7.28	6.61	5.80	5.79	5.76	5.60	5.44	4.98	4.94	4.70
	築10年～	10.04	8.39	7.72	7.04	6.56	6.30	5.78	5.80	5.51	5.67	5.36
	築20年～	12.70	12.63	11.21	10.15	9.60	9.27	8.40	8.36	8.64	8.71	8.17
大阪市	築10年未満	8.21	7.62	6.85	6.36	6.03	5.80	5.47	5.38	5.19	5.13	5.06
	築10年～	10.31	9.30	8.22	7.21	6.88	6.71	6.29	6.16	5.87	5.74	5.63
	築20年～	12.92	12.81	10.89	9.48	9.25	8.78	8.31	8.16	7.94	7.80	7.69
神戸市	築10年未満	8.11	7.81	7.09	6.69	6.15	5.92	5.89	6.69	7.19	5.38	5.16
	築10年～	11.35	9.30	8.53	7.78	7.29	7.24	6.71	6.70	6.34	6.51	6.13
	築20年～	13.43	13.69	12.22	10.87	10.41	11.04	10.44	10.72	10.71	10.25	10.06
広島市	築10年未満	6.53	5.98	7.61	7.39	6.21	6.73	5.24	5.28	5.20	4.02	4.72
	築10年～	13.37	7.20	8.81	8.51	7.89	6.33	6.52	6.40	6.03	5.83	5.85
	築20年～	17.83	14.79	13.03	11.97	11.28	10.67	11.01	10.78	11.62	10.26	11.04
福岡市	築10年未満	8.52	7.29	6.77	6.57	6.16	5.78	5.51	5.46	5.29	5.09	5.02
	築10年～	14.47	13.17	11.27	9.36	7.96	7.07	6.49	6.19	6.18	5.92	5.82
	築20年～	17.05	15.85	13.72	12.35	11.18	9.92	9.59	9.20	9.33	9.16	8.92

単位:万円

		2011年	2012年	2013年	2014年	2015年	2016年	2017年	2018年	2019年	2020年	2021年
全国	築10年未満	1,650	1,790	1,902	1,976	2,167	2,100	2,238	2,314	2,508	2,776	2,870
	築10年～	962	1,174	1,377	1,575	1,856	1,842	1,963	1,916	2,082	2,135	2,264
	築20年～	644	641	712	882	995	955	1,027	988	1,064	1,056	1,138
一都三県	築10年未満	1,860	1,932	2,009	2,079	2,289	2,312	2,452	2,745	3,004	3,372	3,471
	築10年～	1,151	1,355	1,562	1,759	2,164	2,129	2,241	2,401	2,489	2,567	2,717
	築20年～	788	764	804	957	1,158	1,135	1,258	1,300	1,312	1,265	1,327
東京23区	築10年未満	1,907	1,957	2,060	2,125	2,319	2,343	2,521	2,810	3,101	3,490	3,691
	築10年～	1,383	1,520	1,636	1,792	2,162	2,129	2,248	2,431	2,576	2,653	2,868
	築20年～	927	892	936	1,147	1,389	1,318	1,461	1,546	1,558	1,522	1,606
東京市部	築10年未満	1,226	1,909	1,482	1,541	2,127	1,850	1,795	2,019	2,326	2,560	2,752
	築10年～	725	947	997	1,566	2,149	1,878	1,947	1,822	1,922	1,949	2,153
	築20年～	492	530	530	695	817	753	753	855	949	946	954
横浜市	築10年未満	1,527	1,731	1,716	1,897	2,017	1,979	1,921	2,136	2,308	2,569	2,361
	築10年～	713	820	1,094	1,335	2,213	2,055	2,304	2,348	1,986	2,124	2,118
	築20年～	588	572	660	708	859	869	901	884	838	820	922
川崎市	築10年未満	1,604	1,475	1,627	1,640	2,044	2,226	2,074	2,182	2,297	2,717	2,438
	築10年～	759	911	945	1,289	2,212	2,269	1,914	1,919	2,018	2,391	2,234
	築20年～	696	634	794	705	934	898	930	938	933	872	944
埼玉主要都市	築10年未満	1,303	2,192	1,574	1,667	2,101	2,066	1,863	2,122	2,086	2,344	2,066
	築10年～	910	1,669	1,262	1,312	2,128	2,565	2,466	2,177	1,914	2,163	2,082
	築20年～	511	606	636	798	813	1,056	935	967	917	927	1,061
千葉主要都市	築10年未満	1,961	1,979	2,023	2,157	2,059	1,713	1,815	3,447	3,056	3,177	2,662
	築10年～	546	831	1,082	1,854	2,041	1,936	1,840	1,851	2,053	2,290	2,148
	築20年～	476	512	571	644	745	830	880	858	902	842	892
札幌市	築10年未満	1,600	2,208	2,506	2,094	2,802	2,957	3,099	2,460	2,622	3,473	3,926
	築10年～	740	1,223	1,182	1,650	1,936	2,042	2,410	2,535	2,910	2,490	3,458
	築20年～	338	337	378	416	450	531	563	542	576	566	647
仙台市	築10年未満	1,000	2,395	830		4,730	4,305	4,730	3,900	3,731	3,715	4,706
	築10年～	433	800	956	1,178	993	1,615	1,191	1,820	2,165	1,876	3,159
	築20年～	330	423	554	656	521	570	571	665	680	621	1,747
名古屋市	築10年未満	773	857	1,075	1,411	1,569	1,606	1,558	1,575	2,370	3,305	2,457
	築10年～	443	763	1,984	2,334	1,354	1,607	1,629	1,416	1,755	1,776	1,509
	築20年～	701	562	747	885	891	691	794	805	847	860	807
京都市	築10年未満	1,135	1,401	1,370	1,745	1,928	1,666	1,908	1,995	2,036	1,980	2,492
	築10年～	787	1,013	1,137	1,330	1,498	1,336	1,646	1,650	1,626	1,753	1,683
	築20年～	443	470	613	803	825	772	898	794	793	756	819
大阪市	築10年未満	1,109	1,362	1,724	1,686	1,756	1,647	1,986	1,998	1,861	1,891	1,995
	築10年～	779	983	1,134	1,308	1,331	1,222	1,479	1,446	1,505	1,564	1,662
	築20年～	536	559	791	1,027	902	819	975	936	933	933	947
神戸市	築10年未満	1,143	1,204	1,461	1,826	2,153	1,712	1,894	1,623	1,588	1,714	1,782
	築10年～	738	1,022	1,159	1,362	1,616	1,428	1,424	1,379	1,415	1,433	1,521
	築20年～	526	514	639	865	905	743	762	748	756	751	790
広島市	築10年未満	1,158	1,475	1,008	1,270	2,834	4,185	5,320	2,069	2,604	5,078	4,811
	築10年～	380	1,691	1,243	1,397	1,943	2,857	3,099	2,222	2,081	1,945	1,770
	築20年～	320	406	429	571	687	744	606	633	625	760	738
福岡市	築10年未満	992	1,225	1,462	1,350	1,375	1,426	1,448	1,559	1,722	1,870	2,030
	築10年～	454	458	561	659	827	1,012	1,087	1,248	1,185	1,284	1,364
	築20年～	315	330	390	422	491	586	637	665	652	718	708

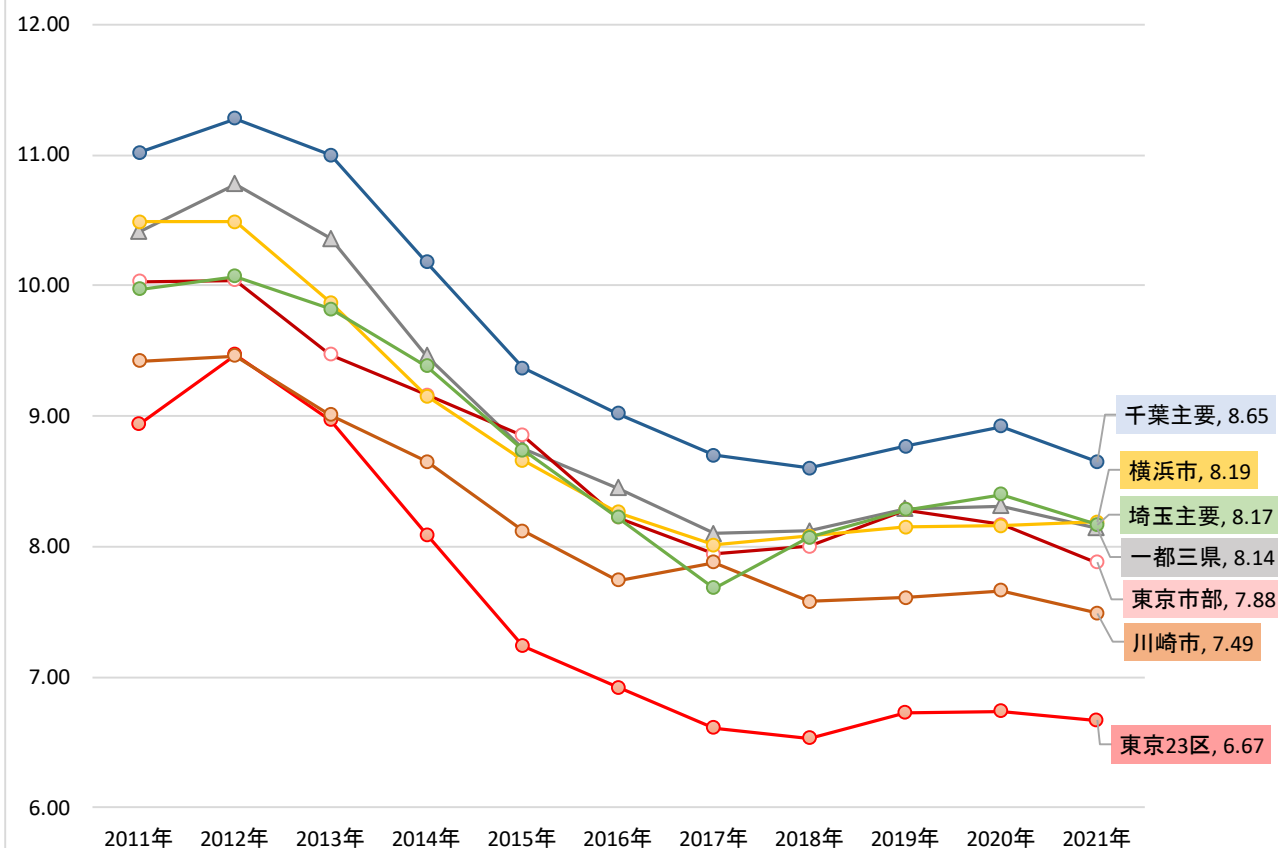
単位:%

利回り		2011年	2012年	2013年	2014年	2015年	2016年	2017年	2018年	2019年	2020年	2021年
全国	登録	11.94	11.87	10.61	9.13	8.24	7.87	7.43	7.74	7.37	7.68	7.44
	問い合わせ	14.87	14.33	12.98	12.14	11.25	10.60	10.32	10.73	10.44	10.57	10.38
一都三県	登録	10.60	10.79	9.78	8.40	7.55	7.05	6.43	6.66	6.52	6.98	6.79
	問い合わせ	13.12	12.90	11.79	10.78	10.28	9.60	9.05	9.69	9.32	9.57	9.13
東京23区	登録	9.44	9.72	8.76	7.46	6.61	6.34	5.84	5.87	5.81	6.09	5.93
	問い合わせ	11.33	11.22	10.32	9.03	8.29	7.87	7.13	6.96	6.99	6.92	6.64
東京市部	登録	13.54	12.74	12.34	10.69	10.51	9.67	8.61	9.35	8.49	8.80	8.88
	問い合わせ	15.23	15.03	14.16	12.98	12.38	11.75	11.18	11.96	11.76	11.37	11.05
横浜市	登録	11.96	12.17	11.17	9.90	9.29	8.51	7.78	8.22	8.03	8.54	7.94
	問い合わせ	13.67	13.91	13.10	11.91	11.16	10.85	10.10	10.57	9.75	10.13	9.82
川崎市	登録	11.42	11.75	11.09	9.78	8.60	7.89	7.27	7.52	7.29	7.83	7.39
	問い合わせ	13.14	13.39	12.71	11.35	10.61	10.71	9.14	11.21	9.47	9.30	8.97
埼玉主要都市	登録	13.09	12.70	12.15	10.46	10.24	8.42	8.87	9.02	8.51	8.37	7.73
	問い合わせ	14.92	14.68	13.71	12.57	12.12	11.22	11.17	11.54	11.14	10.09	9.89
千葉主要都市	登録	15.28	15.68	13.92	12.29	12.41	11.62	10.53	11.28	10.26	10.18	9.39
	問い合わせ	17.21	18.11	17.01	15.34	14.18	14.56	13.13	13.26	11.89	12.02	11.22
札幌市	登録	17.89	19.16	17.23	15.27	13.40	12.50	11.59	12.48	12.29	12.46	11.45
	問い合わせ	19.88	21.33	19.08	17.41	15.46	14.02	13.48	14.81	14.04	13.40	12.68
仙台市	登録	17.66	14.56	12.47	11.12	11.90	11.72	11.99	12.06	11.70	12.05	11.96
	問い合わせ	22.31	18.13	13.57	12.66	12.55	14.45	13.20	14.83	13.12	12.22	13.58
名古屋市	登録	15.37	14.05	13.17	11.98	10.59	9.69	8.87	8.49	8.35	8.58	7.90
	問い合わせ	16.41	14.34	14.69	14.09	11.83	10.77	10.53	10.83	11.39	11.36	11.13
京都市	登録	11.57	11.30	10.04	8.72	7.83	7.60	7.01	7.23	7.12	7.46	7.30
	問い合わせ	12.81	12.98	11.22	10.97	9.60	9.69	8.11	8.15	10.10	10.54	12.01
大阪市	登録	11.67	11.35	9.74	8.20	7.69	7.43	6.99	6.86	6.46	6.51	6.57
	問い合わせ	13.18	12.47	11.66	9.90	9.56	9.22	8.37	8.09	7.79	7.81	8.10
神戸市	登録	12.52	12.61	11.14	9.74	8.75	9.33	8.84	9.36	9.14	8.93	8.92
	問い合わせ	14.09	13.77	12.42	11.71	11.05	10.99	10.85	11.08	11.30	10.64	10.97
広島市	登録	16.66	14.35	12.28	11.51	10.82	10.09	10.75	10.29	10.49	9.41	10.05
	問い合わせ	17.77	16.52	17.13	13.29	12.41	11.22	13.30	10.19	10.21	10.17	12.30
福岡市	登録	15.88	14.88	12.85	11.16	10.07	8.71	8.21	7.76	7.89	7.73	7.67
	問い合わせ	17.26	16.80	14.52	13.67	11.19	10.05	10.10	9.69	9.94	9.31	9.58

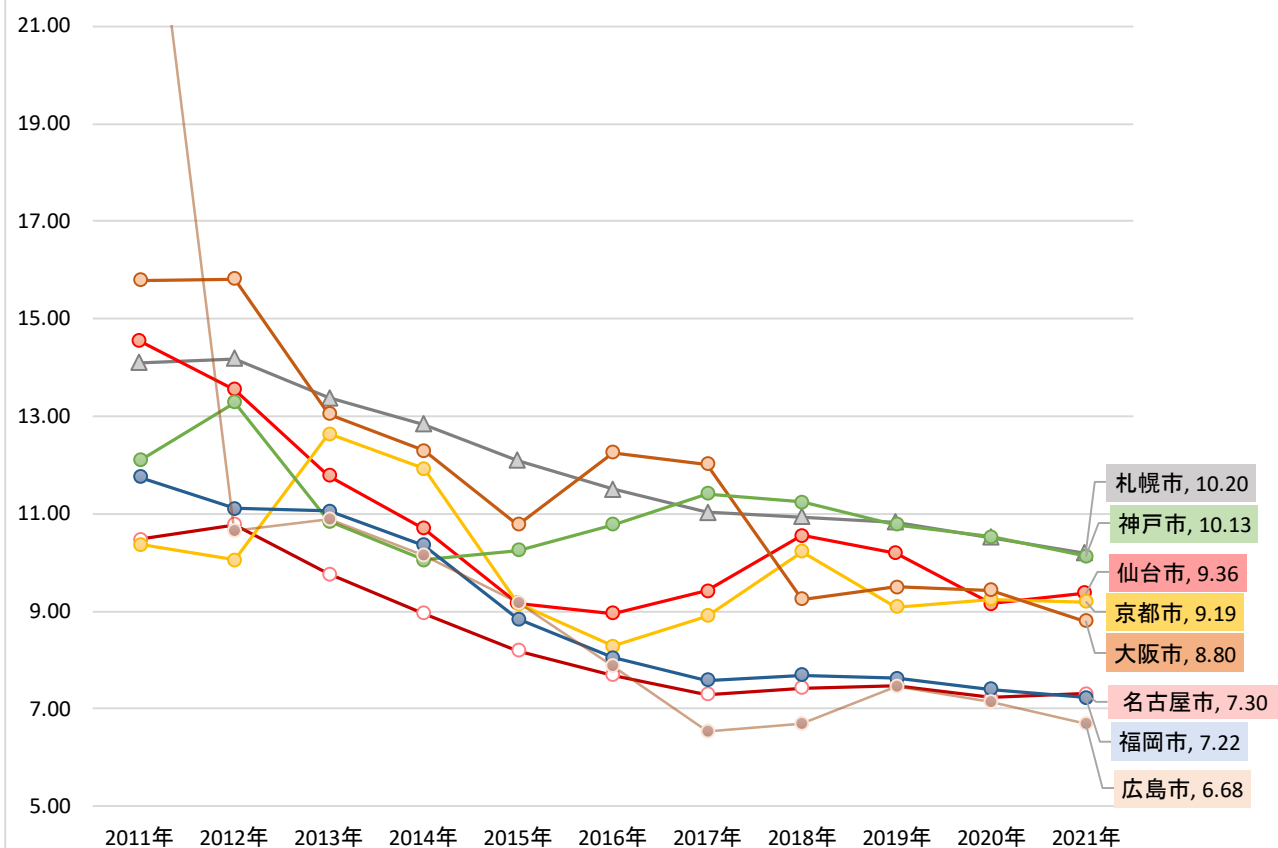
単位:万円

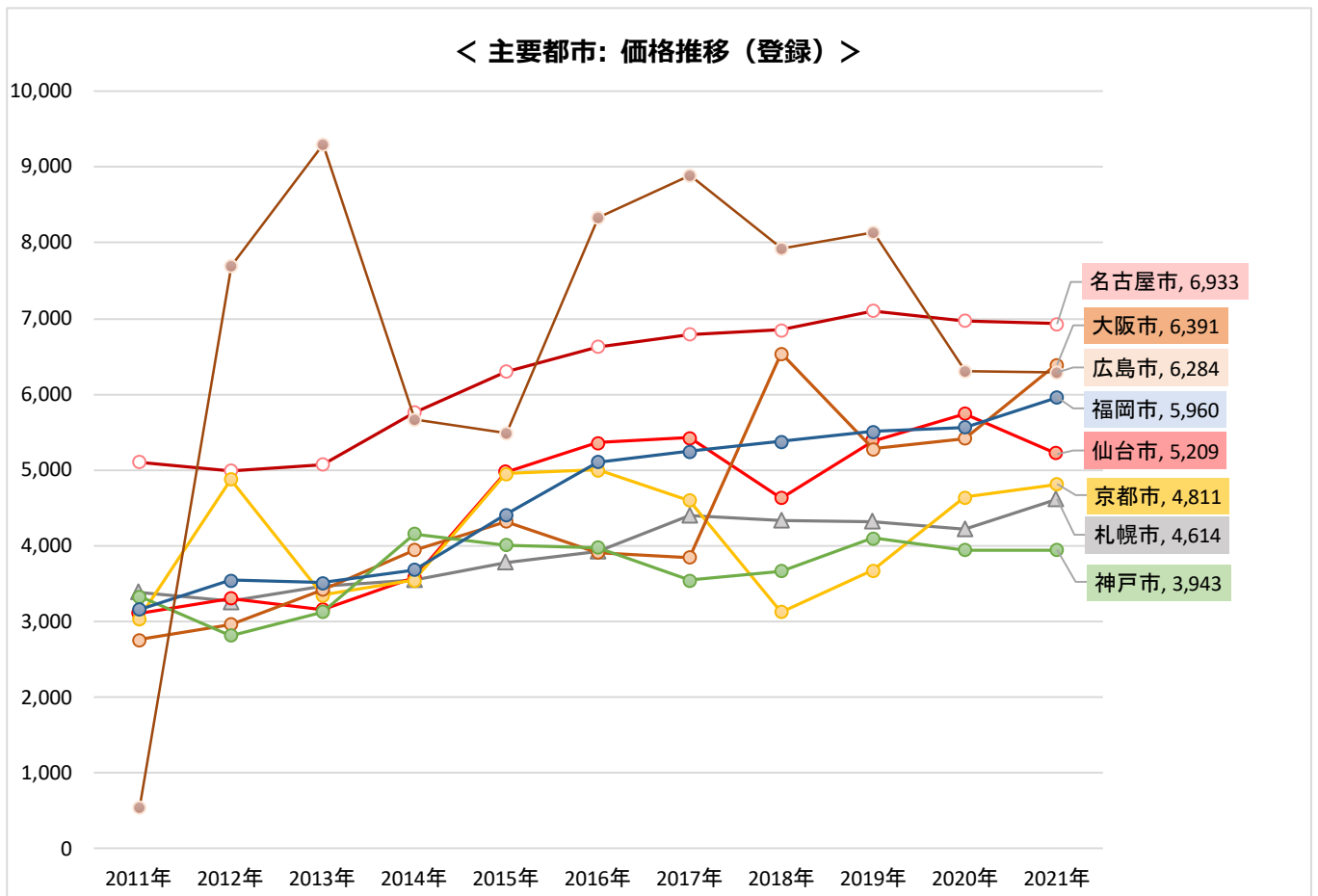
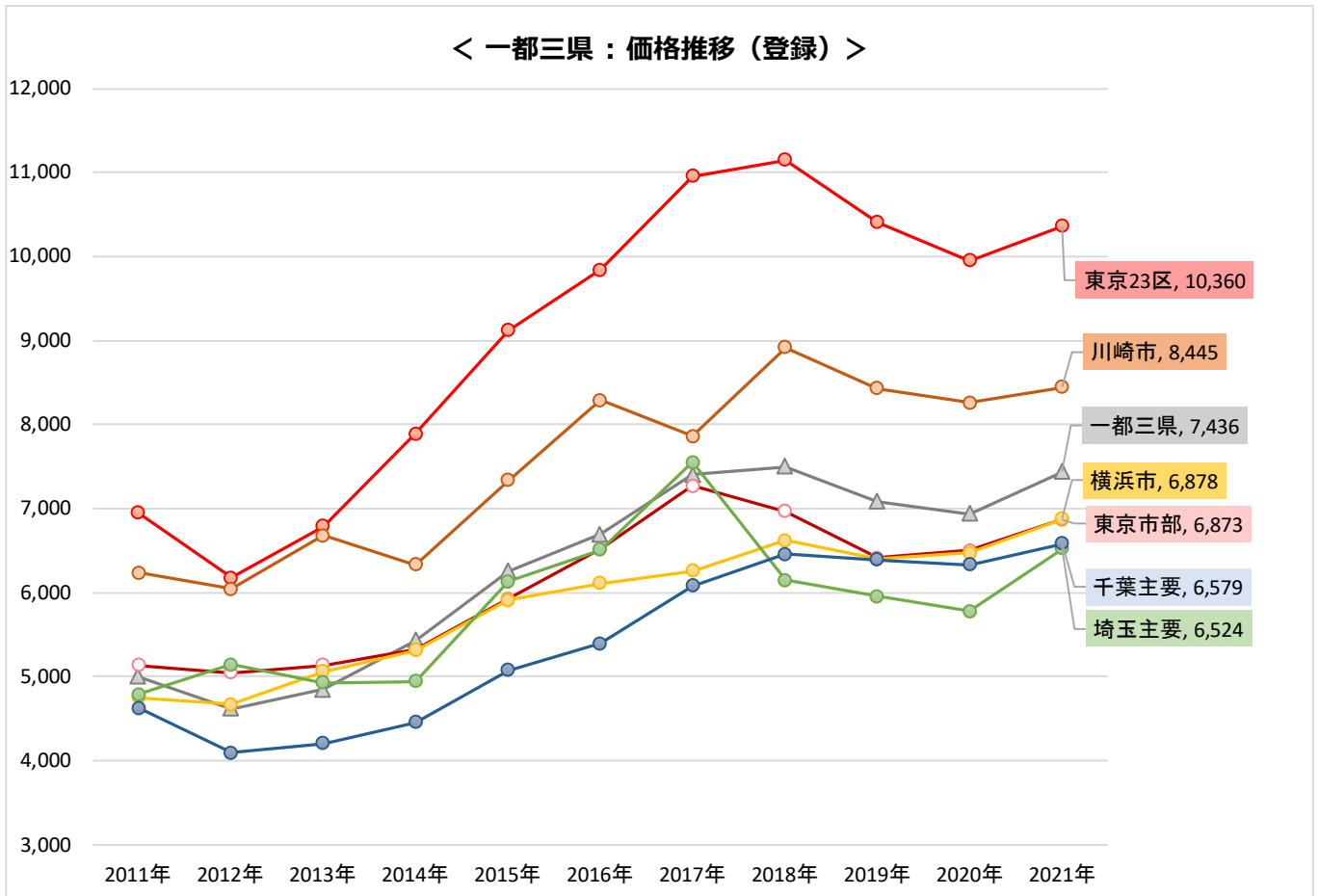
価格		2011年	2012年	2013年	2014年	2015年	2016年	2017年	2018年	2019年	2020年	2021年
全国	登録	846	862	977	1,197	1,419	1,389	1,499	1,424	1,566	1,494	1,533
	問い合わせ	624	707	765	828	885	975	1,040	1,027	1,078	1,034	1,015
一都三県	登録	1,032	1,019	1,128	1,336	1,614	1,629	1,780	1,827	1,899	1,770	1,784
	問い合わせ	737	835	908	973	1,021	1,148	1,252	1,215	1,265	1,233	1,231
東京23区	登録	1,216	1,186	1,310	1,539	1,828	1,807	1,961	2,067	2,159	2,072	2,131
	問い合わせ	931	1,028	1,116	1,243	1,390	1,484	1,670	1,743	1,843	1,868	1,928
東京市部	登録	581	650	645	844	1,005	966	1,033	1,038	1,230	1,173	1,162
	問い合わせ	503	549	563	586	617	634	692	661	672	713	682
横浜市	登録	714	689	783	879	1,124	1,135	1,201	1,195	1,156	1,062	1,122
	問い合わせ	618	605	632	680	710	759	815	850	945	842	829
川崎市	登録	757	749	887	861	1,236	1,323	1,291	1,233	1,361	1,283	1,318
	問い合わせ	636	634	628	748	734	857	905	813	976	928	1,007
埼玉主要都市	登録	596	817	729	949	1,043	1,369	1,225	1,198	1,189	1,217	1,249
	問い合わせ	480	599	634	684	656	734	696	743	687	848	922
千葉主要都市	登録	546	596	636	874	959	967	985	1,003	1,116	1,055	1,081
	問い合わせ	425	452	429	516	585	632	673	654	724	731	719
札幌市	登録	376	376	423	451	518	603	615	609	625	645	790
	問い合わせ	308	327	302	359	444	491	469	450	508	526	647
仙台市	登録	382	484	611	701	608	624	630	742	833	730	2,055
	問い合わせ	218	325	410	527	560	433	530	437	548	628	823
名古屋市	登録	676	602	804	1,023	1,003	890	1,055	1,083	1,338	1,570	1,463
	問い合わせ	426	524	551	727	598	639	748	674	737	687	732
京都市	登録	622	680	797	1,076	1,272	1,153	1,351	1,201	1,225	1,163	1,131
	問い合わせ	583	513	739	668	905	866	1,141	1,074	955	924	757
大阪市	登録	688	781	1,003	1,222	1,246	1,153	1,381	1,349	1,377	1,351	1,365
	問い合わせ	655	683	693	862	914	917	1,069	1,175	1,178	1,237	1,008
神戸市	登録	627	641	800	1,083	1,343	1,053	1,111	997	1,045	1,000	1,010
	問い合わせ	641	573	657	704	879	926	893	942	993	844	879
広島市	登録	391	528	536	661	873	1,111	775	777	964	1,052	1,007
	問い合わせ	311	399	292	496	660	687	463	834	808	774	557
福岡市	登録	387	399	480	557	633	796	862	952	921	1,007	1,005
	問い合わせ	306	380	359	423	536	624	643	735	658	726	723

< 一都三県：利回り推移（登録） >



< 主要都市：利回り推移（登録） >





単位:%

		2011年	2012年	2013年	2014年	2015年	2016年	2017年	2018年	2019年	2020年	2021年
全国	築10年未満	9.04	8.92	8.49	7.76	7.36	7.09	6.86	6.88	6.95	6.96	6.86
	築10年～	11.81	11.71	10.93	9.77	9.03	8.68	8.21	8.06	8.19	8.00	7.70
	築20年～	12.13	12.34	11.77	11.05	10.42	10.26	10.24	10.20	10.08	9.86	9.85
一都三県	築10年未満	8.63	8.50	8.04	7.39	7.13	6.95	6.78	6.82	6.92	6.99	6.86
	築10年～	10.54	10.53	9.89	8.62	8.03	7.88	7.56	7.52	7.68	7.61	7.29
	築20年～	10.90	11.29	10.89	10.13	9.53	9.30	9.08	9.14	9.23	9.23	9.16
東京23区	築10年未満	7.96	8.06	7.47	6.96	6.50	6.25	6.15	6.06	6.26	6.25	6.25
	築10年～	8.53	8.92	7.89	7.11	6.67	6.45	6.22	6.37	6.61	6.54	6.30
	築20年～	9.53	10.03	9.69	8.99	7.95	7.73	7.38	7.22	7.36	7.40	7.42
東京市部	築10年未満	9.36	8.36	7.78	7.23	7.06	6.93	6.67	6.67	6.94	6.84	6.49
	築10年～	9.33	8.81	8.14	7.71	7.59	7.09	7.10	7.15	7.23	7.36	6.98
	築20年～	10.34	10.54	9.78	9.42	9.30	8.90	8.73	8.71	8.89	8.77	8.58
横浜市	築10年未満	8.59	8.67	8.05	7.72	7.74	7.59	7.55	7.75	7.59	7.59	7.53
	築10年～	10.50	9.55	8.78	8.44	8.26	8.17	7.37	7.61	8.02	8.00	8.13
	築20年～	11.15	11.03	10.51	9.88	9.38	8.82	8.58	8.61	8.75	8.81	8.93
川崎市	築10年未満	8.53	8.70	8.48	8.01	7.56	7.31	7.19	7.09	7.27	7.20	7.21
	築10年～	9.45	8.99	8.17	8.23	7.72	7.45	7.28	7.24	7.36	7.28	7.08
	築20年～	10.45	10.63	9.48	9.14	8.67	8.23	8.75	8.76	8.68	8.57	8.14
埼玉主要都市	築10年未満	8.15	8.93	7.66	7.58	7.45	6.58	6.35	6.70	6.80	7.24	7.26
	築10年～	9.43	8.90	8.43	7.99	7.38	7.22	7.05	7.16	8.56	7.57	7.17
	築20年～	10.25	10.33	10.19	9.77	9.22	8.76	8.70	8.76	8.94	8.94	8.70
千葉主要都市	築10年未満	8.43	8.76	8.04	7.63	7.66	7.49	7.16	7.42	7.36	7.15	7.06
	築10年～	11.03	11.07	10.11	9.55	8.50	8.11	7.69	7.63	7.86	8.30	7.76
	築20年～	11.42	11.55	11.51	10.72	9.91	9.61	9.49	9.41	9.47	9.50	9.40
札幌市	築10年未満	10.86	10.93	10.86	10.10	9.85	9.22	8.67	8.55	8.46	8.15	7.81
	築10年～	13.10	12.96	12.72	11.65	10.77	10.09	9.41	9.40	9.63	9.49	9.04
	築20年～	16.22	16.15	14.81	14.32	13.37	12.87	12.32	11.71	11.43	10.97	10.67
仙台市	築10年未満	9.51	9.06	9.26	8.07	7.58	7.52	7.00	6.82	6.43	6.74	6.78
	築10年～	12.47	13.08	10.82	8.75	10.01	10.54	9.93	9.29	8.53	7.92	8.19
	築20年～	16.86	13.85	12.22	11.14	11.06	10.62	11.27	11.76	11.97	11.03	11.35
名古屋市	築10年未満	8.68	9.65	8.39	7.82	7.88	7.54	7.05	6.98	6.74	6.63	6.79
	築10年～	9.80	9.52	9.31	7.84	7.49	7.73	7.60	7.90	8.48	8.22	8.04
	築20年～	12.04	12.59	11.11	10.41	9.91	8.55	8.05	8.45	9.27	8.64	8.78
京都市	築10年未満	8.82	7.54	6.73	6.98	6.60	6.56	6.43	6.15	6.25	6.04	6.13
	築10年～	9.90	5.91	7.27	8.05	7.70	7.21	6.72	7.36	7.21	7.12	6.92
	築20年～	12.40	14.42	14.28	13.60	10.70	9.29	9.68	11.19	9.63	9.88	10.11
大阪市	築10年未満	11.15	12.63	12.73	9.49	7.15	7.15	7.01	6.97	7.02	6.48	6.52
	築10年～	11.13		10.37	10.21	7.61	8.13	7.34	7.77	9.00	7.70	7.64
	築20年～	19.43	18.38	13.31	13.45	12.27	13.71	13.76	12.62	12.46	12.27	11.58
神戸市	築10年未満	7.19	7.51	7.36	7.65	6.85	6.95	6.66	6.81	7.09	7.25	7.01
	築10年～	9.87	13.23	10.37	9.52	9.37	9.82	9.94	9.79	9.85	10.81	9.51
	築20年～	12.83	14.07	13.47	11.52	12.21	13.53	14.50	13.62	12.61	11.70	11.84
広島市	築10年未満			8.60	7.90	6.34	7.04	6.64	6.46	5.86	5.66	5.66
	築10年～		10.19		8.68	5.64	6.82	8.80	7.10	10.57	9.05	8.58
	築20年～	26.18	10.81	11.47	10.84	10.60	8.16	6.37	6.96	8.35	8.52	7.26
福岡市	築10年未満	9.42	9.08	8.80	8.24	7.92	6.74	6.88	6.83	6.66	6.63	6.53
	築10年～	11.28	11.10	10.77	9.84	8.22	7.86	7.68	7.70	7.45	7.27	6.88
	築20年～	14.09	12.88	12.68	11.57	10.25	9.44	8.93	9.24	9.33	8.82	8.44

単位:万円

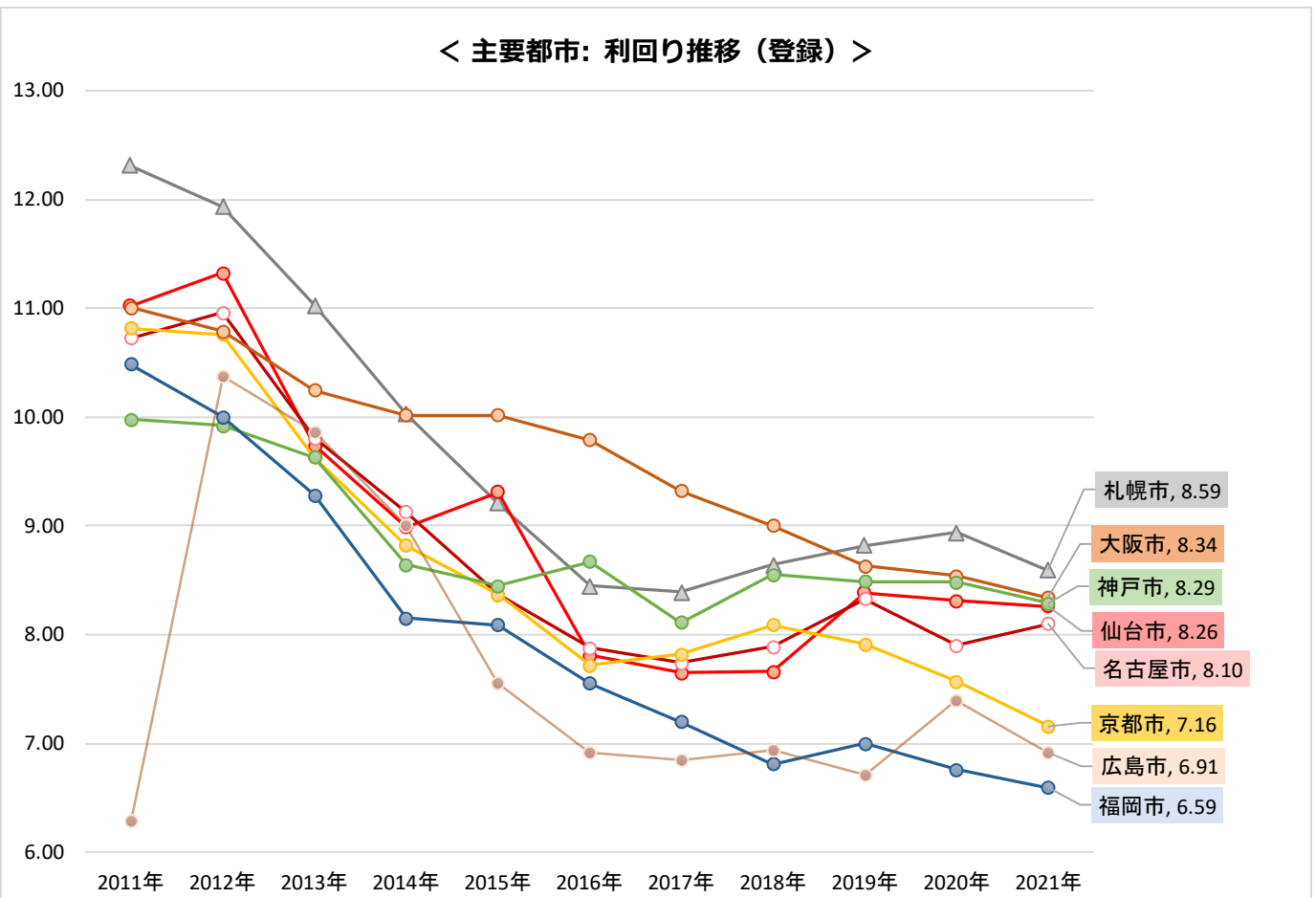
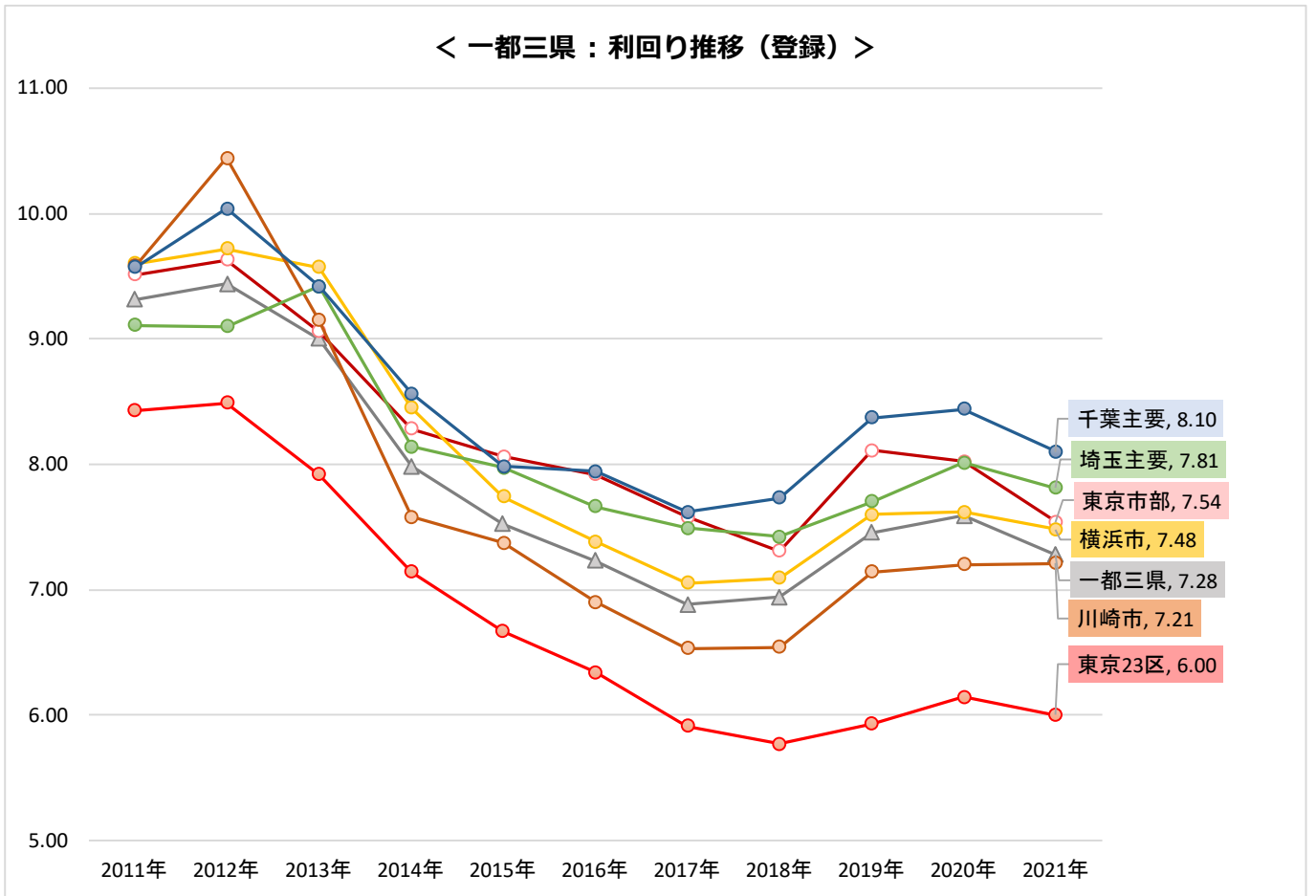
		2011年	2012年	2013年	2014年	2015年	2016年	2017年	2018年	2019年	2020年	2021年
全国	築10年未満	6,700	6,600	6,879	7,732	8,579	8,891	9,698	9,861	9,627	9,483	9,960
	築10年～	4,360	4,226	4,488	5,459	5,624	6,367	6,717	7,127	7,333	7,199	7,788
	築20年～	3,926	3,708	3,941	4,140	4,457	4,595	4,651	4,716	4,636	4,795	4,960
一都三県	築10年未満	7,325	7,130	7,429	8,350	9,276	9,474	10,408	10,486	10,066	9,748	10,320
	築10年～	5,017	4,864	5,134	6,234	6,494	7,785	7,852	7,836	7,931	7,662	8,328
	築20年～	4,303	4,062	4,294	4,516	4,936	5,137	5,325	5,378	5,134	5,151	5,338
東京23区	築10年未満	8,465	7,893	8,530	9,825	11,631	11,820	13,027	13,165	12,338	12,228	12,501
	築10年～	7,651	7,572	8,664	10,260	8,253	11,497	10,464	10,585	10,608	9,256	9,702
	築20年～	6,004	5,405	5,903	6,234	7,137	7,406	8,044	8,518	7,912	7,566	7,600
東京市部	築10年未満	6,505	6,458	7,969	9,044	10,510	9,784	11,724	10,825	8,966	9,227	9,578
	築10年～	6,336	5,658	6,220	7,385	8,008	6,972	7,648	8,109	8,984	7,648	8,025
	築20年～	4,468	4,646	4,653	4,719	4,686	5,077	4,954	5,111	5,170	5,362	5,553
横浜市	築10年未満	6,750	6,200	6,138	6,884	7,167	7,980	7,369	7,812	8,189	8,132	8,679
	築10年～	4,618	3,851	4,297	5,479	6,613	6,650	6,699	6,327	5,782	6,456	6,539
	築20年～	4,231	4,409	4,773	4,579	4,879	4,647	5,078	5,073	4,691	4,702	5,045
川崎市	築10年未満	7,893	6,819	7,832	8,021	9,507	10,934	10,290	10,287	9,393	9,292	9,653
	築10年～	5,867	6,530	7,973	6,656	6,413	6,965	7,830	10,032	9,792	13,257	9,430
	築20年～	4,532	4,844	5,720	5,172	5,488	6,049	5,434	5,773	5,223	5,280	6,057
埼玉主要都市	築10年未満	5,951	7,416	5,834	6,350	9,023	7,948	9,392	7,319	7,871	6,977	8,380
	築10年～	4,511	6,960	7,644	6,224	8,345	8,812	9,636	7,970	5,973	5,742	7,791
	築20年～	4,799	4,729	4,502	4,599	5,191	5,833	5,865	5,451	5,053	5,298	5,538
千葉主要都市	築10年未満	5,778	7,294	6,837	7,264	7,160	6,240	7,248	7,581	7,946	9,340	9,344
	築10年～	5,164	5,236	4,938	5,076	5,719	7,822	8,394	7,794	8,353	7,849	9,445
	築20年～	4,241	3,564	3,734	3,857	4,461	4,884	5,267	5,615	5,455	5,264	5,099
札幌市	築10年未満	4,716	5,140	5,272	5,158	5,382	5,617	7,155	7,355	7,254	7,293	9,140
	築10年～	3,295	3,228	3,454	3,882	4,826	5,244	5,739	6,081	6,035	5,857	6,824
	築20年～	2,865	2,632	2,751	2,859	2,810	2,807	3,159	3,445	3,497	3,556	3,714
仙台市	築10年未満	5,375	4,336	3,209	4,950	6,330	6,541	7,318	9,382	9,837	7,947	7,447
	築10年～	3,457	3,452	3,330	4,488	5,100	4,070	4,190	5,383	6,062	6,798	5,067
	築20年～	2,439	3,230	3,128	3,363	3,242	3,960	4,389	3,337	3,678	4,124	3,651
名古屋市	築10年未満	4,540	5,377	6,877	6,782	6,544	6,569	7,110	7,516	7,941	7,714	7,481
	築10年～	6,266	5,785	4,545	6,090	7,040	6,145	6,126	5,908	5,854	5,799	6,072
	築20年～	4,760	4,166	4,379	4,703	4,950	8,055	6,294	5,869	5,477	5,129	5,504
京都市	築10年未満	3,022	6,200	3,885	4,511	5,109	4,425	4,760	4,520	6,673	8,412	8,254
	築10年～	3,600	5,980	5,672	4,930	4,427	4,609	10,581	5,364	5,950	12,524	14,531
	築20年～	2,969	2,595	2,941	3,020	4,981	5,333	4,313	2,768	3,095	3,870	3,765
大阪市	築10年未満	3,807	3,519	4,290	6,466	7,710	8,642	8,245	9,023	7,506	8,583	9,004
	築10年～	4,000	2,880	2,213	4,009	8,562	8,373	7,597	3,239	3,760	4,032	3,946
	築20年～	1,926	2,482	3,224	3,074	2,776	2,427	2,311	3,041	2,887	3,120	3,948
神戸市	築10年未満	5,700	6,799	4,843	4,760	5,365	6,339	5,675	4,828	6,020	5,935	5,706
	築10年～	3,753	3,308	3,014	6,737	3,937	3,665	4,196	5,997	5,144	3,161	4,691
	築20年～	3,041	1,983	2,107	2,748	3,510	2,506	2,183	3,020	3,136	3,300	2,933
広島市	築10年未満			11,425	5,088	7,720	8,914	13,500	10,207	11,595	7,463	8,399
	築10年～		6,800	11,000	3,420	4,987	9,400	3,750	3,800	6,500	6,393	5,457
	築20年～	550	8,000	8,802	6,072	4,546	8,115	7,020	5,812	5,103	4,777	4,408
福岡市	築10年未満	3,848	4,496	4,857	5,292	5,515	6,658	6,140	6,448	6,491	6,509	7,180
	築10年～	2,989	3,180	3,414	3,435	4,381	5,063	4,990	5,026	5,671	5,482	5,907
	築20年～	2,633	2,976	2,699	2,999	3,526	3,622	3,754	3,907	3,844	4,388	4,351

単位:%

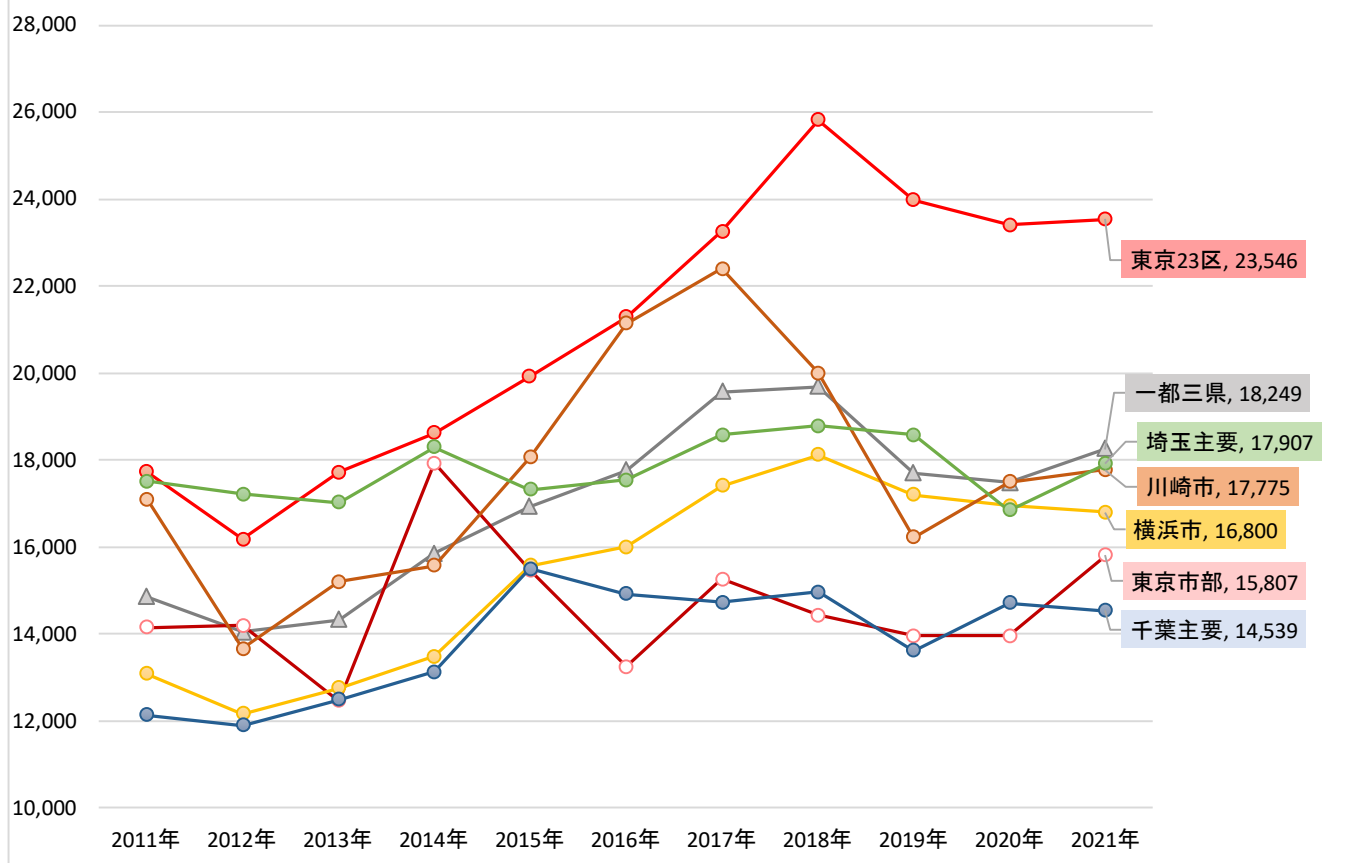
利回り		2011年	2012年	2013年	2014年	2015年	2016年	2017年	2018年	2019年	2020年	2021年
全国	登録	11.43	11.65	11.10	10.23	9.44	9.19	8.90	8.85	8.88	8.72	8.59
	問い合わせ	15.59	15.18	14.19	13.33	12.29	11.56	11.10	11.26	12.06	11.40	11.32
一都三県	登録	10.41	10.78	10.36	9.46	8.75	8.45	8.10	8.12	8.29	8.31	8.14
	問い合わせ	13.33	13.31	12.58	11.73	10.86	10.29	9.85	10.01	10.89	10.48	10.20
東京23区	登録	8.94	9.47	8.97	8.09	7.24	6.92	6.61	6.53	6.73	6.74	6.67
	問い合わせ	11.65	12.20	11.29	10.13	9.09	8.71	8.05	7.99	8.56	8.10	8.06
東京市部	登録	10.03	10.04	9.47	9.16	8.85	8.22	7.94	8.00	8.28	8.17	7.88
	問い合わせ	12.48	11.44	10.76	10.53	10.57	10.56	9.55	10.04	11.18	10.37	9.82
横浜市	登録	10.49	10.49	9.87	9.15	8.66	8.26	8.01	8.08	8.15	8.16	8.19
	問い合わせ	11.67	12.07	11.67	11.15	10.30	9.30	8.76	8.86	9.69	9.57	9.60
川崎市	登録	9.42	9.46	9.01	8.65	8.12	7.74	7.88	7.58	7.61	7.66	7.49
	問い合わせ	11.65	11.11	9.70	10.64	9.29	8.62	8.89	8.62	9.18	9.34	8.90
埼玉主要都市	登録	9.97	10.07	9.82	9.38	8.74	8.22	7.68	8.07	8.28	8.40	8.17
	問い合わせ	11.78	11.26	11.33	11.13	10.21	9.36	9.35	9.34	10.88	9.56	9.38
千葉主要都市	登録	11.02	11.28	11.00	10.18	9.37	9.02	8.70	8.60	8.77	8.92	8.65
	問い合わせ	13.15	12.83	13.22	12.38	10.95	10.21	10.11	9.99	11.37	11.13	10.04
札幌市	登録	14.10	14.18	13.37	12.83	12.10	11.50	11.03	10.94	10.82	10.51	10.20
	問い合わせ	16.50	16.76	15.48	14.77	13.24	12.81	12.44	12.58	12.33	11.67	10.84
仙台市	登録	14.54	13.55	11.78	10.69	9.17	8.95	9.42	10.55	10.20	9.15	9.36
	問い合わせ	18.33	16.15	12.59	11.46	10.86	11.50	9.97	12.33	14.02	12.03	11.90
名古屋市	登録	10.47	10.78	9.76	8.95	8.19	7.69	7.29	7.42	7.48	7.22	7.30
	問い合わせ	11.10	11.90	10.82	9.82	9.20	8.20	8.10	8.56	9.28	8.32	8.14
京都市	登録	10.36	10.05	12.64	11.92	9.15	8.28	8.90	10.22	9.08	9.25	9.19
	問い合わせ	11.77	22.12	17.78	14.69	10.12	13.60	11.81	12.47	8.85	11.12	10.45
大阪市	登録	15.79	15.81	13.05	12.29	10.78	12.25	12.02	9.24	9.49	9.43	8.80
	問い合わせ	18.52	20.99	18.11	15.82	13.71	14.07	13.68	10.21	11.48	11.72	12.09
神戸市	登録	12.09	13.28	10.84	10.05	10.25	10.78	11.41	11.24	10.77	10.52	10.13
	問い合わせ	16.12	17.61	15.91	11.58	12.23	13.86	12.97	11.53	13.26	12.19	11.98
広島市	登録	26.18	10.66	10.90	10.15	9.16	7.87	6.54	6.70	7.47	7.13	6.68
	問い合わせ	26.18		10.56	9.70	10.78	9.78	7.73	8.03	10.65	9.72	7.79
福岡市	登録	11.75	11.11	11.05	10.35	8.84	8.04	7.58	7.69	7.62	7.40	7.22
	問い合わせ	14.25	13.38	12.45	11.01	10.06	8.69	8.21	9.59	9.21	8.41	8.42

単位:万円

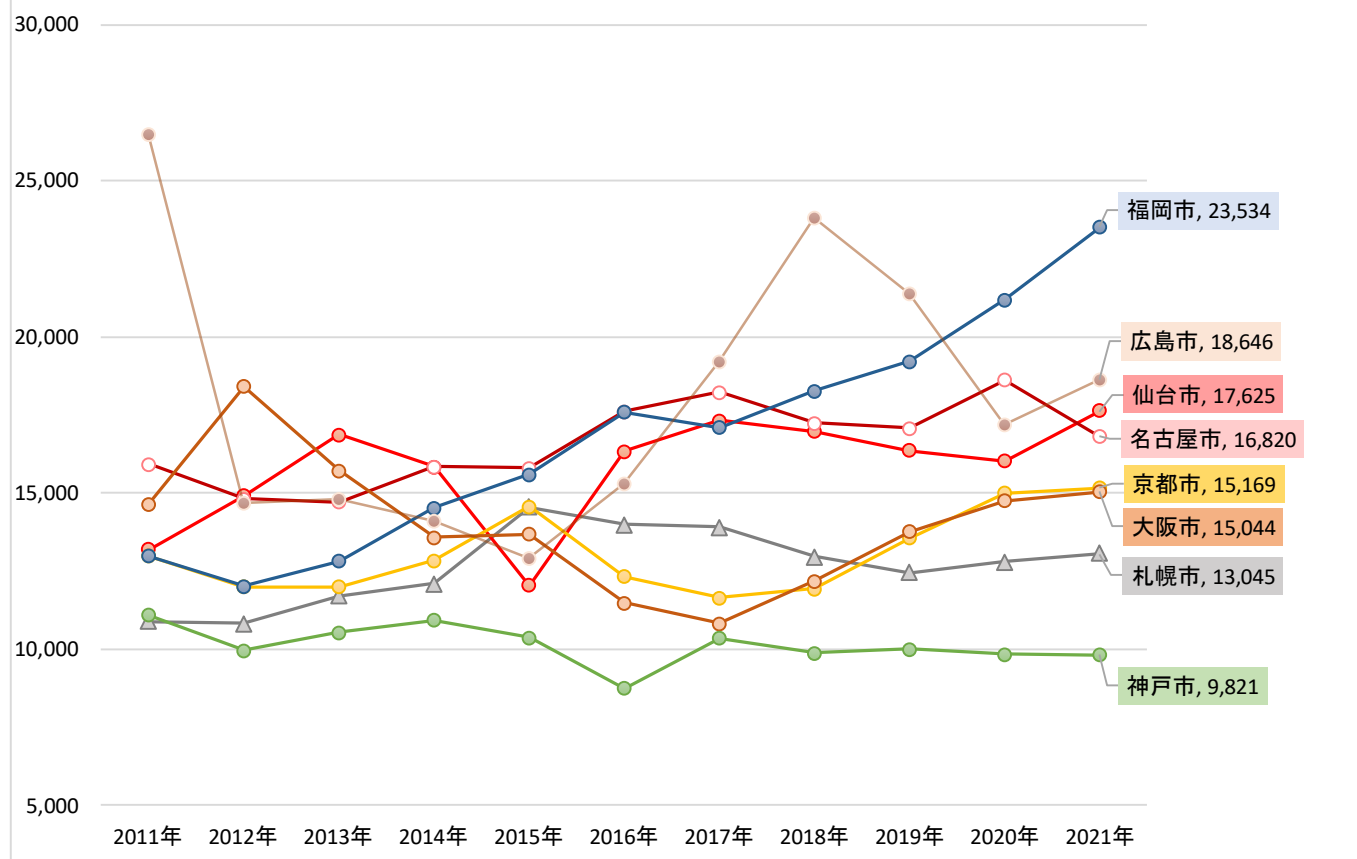
価格		2011年	2012年	2013年	2014年	2015年	2016年	2017年	2018年	2019年	2020年	2021年
全国	登録	4,508	4,211	4,453	4,979	5,639	5,994	6,524	6,698	6,501	6,550	6,977
	問い合わせ	2,992	2,895	3,221	3,523	4,050	4,645	5,123	5,133	4,480	4,388	4,370
一都三県	登録	4,994	4,618	4,848	5,428	6,250	6,694	7,402	7,496	7,081	6,938	7,436
	問い合わせ	3,552	3,355	3,689	3,990	4,677	5,401	5,867	5,888	5,068	4,909	4,885
東京23区	登録	6,942	6,172	6,787	7,890	9,121	9,840	10,957	11,150	10,401	9,954	10,360
	問い合わせ	4,851	4,298	4,652	5,259	6,548	7,518	8,533	8,603	7,913	7,469	7,388
東京市部	登録	5,134	5,041	5,136	5,321	5,926	6,515	7,268	6,963	6,411	6,499	6,873
	問い合わせ	4,212	3,903	4,251	4,625	4,504	4,652	5,493	4,934	4,257	4,232	4,532
横浜市	登録	4,750	4,666	5,057	5,311	5,912	6,111	6,255	6,619	6,398	6,469	6,878
	問い合わせ	4,066	3,580	4,283	4,162	4,830	5,923	6,170	6,496	5,534	5,237	5,263
川崎市	登録	6,236	6,040	6,681	6,333	7,338	8,288	7,858	8,916	8,430	8,259	8,445
	問い合わせ	4,055	5,033	5,983	5,316	6,855	7,217	6,624	7,086	6,044	6,192	5,987
埼玉主要都市	登録	4,788	5,144	4,923	4,943	6,131	6,505	7,548	6,146	5,954	5,773	6,524
	問い合わせ	3,739	3,854	4,058	4,482	4,700	5,744	6,012	5,628	4,842	5,446	5,121
千葉主要都市	登録	4,626	4,091	4,205	4,454	5,077	5,388	6,082	6,457	6,387	6,332	6,579
	問い合わせ	2,993	3,126	3,141	3,335	3,832	4,658	4,955	5,106	3,996	3,966	4,307
札幌市	登録	3,389	3,267	3,468	3,551	3,769	3,928	4,401	4,337	4,311	4,227	4,614
	問い合わせ	2,655	2,624	2,699	2,983	3,146	3,612	3,697	3,571	3,594	3,650	4,103
仙台市	登録	3,101	3,305	3,159	3,585	4,969	5,359	5,426	4,629	5,383	5,743	5,209
	問い合わせ	2,424	2,316	2,659	2,967	4,020	3,802	4,614	3,655	3,328	3,460	3,756
名古屋市	登録	5,103	4,993	5,071	5,763	6,300	6,630	6,789	6,848	7,103	6,970	6,933
	問い合わせ	4,299	3,583	4,099	4,879	5,446	5,695	6,525	5,487	5,129	5,071	5,627
京都市	登録	3,034	4,877	3,349	3,545	4,948	5,003	4,596	3,125	3,672	4,637	4,811
	問い合わせ	2,775	3,009	1,856	2,733	3,891	4,304	4,812	4,207	4,254	3,420	3,864
大阪市	登録	2,761	2,967	3,422	3,943	4,321	3,916	3,846	6,534	5,277	5,418	6,391
	問い合わせ	2,295	1,669	3,002	3,059	2,764	3,765	4,968	6,703	4,711	4,196	4,419
神戸市	登録	3,329	2,817	3,130	4,154	4,012	3,979	3,544	3,669	4,099	3,941	3,943
	問い合わせ	1,783	2,194	2,071	3,186	3,412	3,508	4,050	4,522	3,491	3,551	3,656
広島市	登録	550	7,700	9,298	5,664	5,492	8,331	8,885	7,927	8,135	6,298	6,284
	問い合わせ	550		6,107	4,837	3,572	5,159	6,237	5,104	5,167	5,620	5,029
福岡市	登録	3,163	3,542	3,515	3,681	4,409	5,107	5,248	5,374	5,511	5,567	5,960
	問い合わせ	2,411	2,635	2,821	3,378	3,495	4,401	4,705	4,169	4,293	4,489	4,353



< 一都三県：価格推移（登録） >



< 主要都市：価格推移（登録） >



単位:%

		2011年	2012年	2013年	2014年	2015年	2016年	2017年	2018年	2019年	2020年	2021年
全国	築10年未満	7.89	7.89	7.55	6.88	6.38	5.90	5.70	5.60	5.63	5.64	5.43
	築10年～	10.12	9.88	9.30	8.42	7.88	7.32	7.11	7.03	7.10	7.01	6.93
	築20年～	10.88	10.94	10.38	9.50	8.92	8.56	8.54	8.59	8.93	8.84	8.57
一都三県	築10年未満	7.32	7.36	6.94	6.19	5.72	5.40	5.21	5.21	5.31	5.43	5.21
	築10年～	9.15	9.02	8.27	7.39	7.05	6.28	6.13	6.13	6.32	6.31	5.99
	築20年～	9.71	9.86	9.39	8.30	7.79	7.60	7.35	7.52	8.09	8.16	7.82
東京23区	築10年未満	6.63	6.77	6.44	5.71	5.22	5.16	5.04	4.99	5.09	5.17	4.97
	築10年～	8.12	7.92	7.33	6.81	6.13	5.70	5.36	5.21	5.40	5.30	5.22
	築20年～	8.88	8.90	8.32	7.50	6.98	6.73	6.35	6.31	6.53	6.76	6.62
東京市部	築10年未満	7.75	7.36	6.63	6.22	6.08	5.70	5.74	5.47	5.48	5.36	5.26
	築10年～	9.15	9.21	8.42	7.20	7.42	6.40	6.46	6.41	6.45	6.51	6.04
	築20年～	9.83	9.95	9.57	8.42	8.22	8.06	7.98	7.74	8.50	8.31	7.87
横浜市	築10年未満	7.60	7.55	7.08	6.45	6.26	5.69	5.92	5.43	5.59	6.43	6.36
	築10年～	9.38	8.59	7.47	7.30	7.26	6.28	5.85	5.97	6.69	5.98	5.90
	築20年～	10.07	10.20	10.02	8.95	7.94	7.69	7.32	7.52	7.88	7.83	7.68
川崎市	築10年未満	6.87	7.13	7.04	5.99	5.63	5.10	4.87	5.24	5.80	5.75	5.94
	築10年～	9.20	8.62	8.04	6.82	6.52	6.55	5.99	5.96	6.13	6.25	6.49
	築20年～	10.11	11.01	9.49	7.77	7.72	7.36	6.98	7.18	7.61	7.52	7.45
埼玉主要都市	築10年未満	8.02	7.97	8.14	6.92	6.98	6.28	5.58	5.95	5.92	5.87	5.66
	築10年～	8.60	8.43	8.31	7.22	7.04	6.77	6.91	6.76	6.59	7.10	6.85
	築20年～	9.64	9.64	9.73	8.50	8.14	7.82	7.75	7.76	8.23	8.47	8.15
千葉主要都市	築10年未満	8.19	7.82	7.67	6.89	6.38	6.46	6.16	6.01	5.96	6.60	5.34
	築10年～	9.66	9.35	9.08	7.97	7.32	7.62	6.75	6.64	7.20	8.22	6.64
	築20年～	9.76	10.78	9.69	8.81	8.20	8.11	7.78	7.97	8.64	8.58	8.49
札幌市	築10年未満	9.46	9.07	8.74	8.44	7.88	7.35	7.16	7.15	7.15	7.17	6.94
	築10年～	12.37	11.57	9.65	9.48	8.68	8.11	7.57	7.70	8.08	7.86	7.39
	築20年～	13.92	13.35	12.68	11.04	10.18	9.02	9.29	9.49	9.58	9.73	9.52
仙台市	築10年未満	8.29	8.32	9.10			6.66	5.48	5.01	5.19	5.65	5.55
	築10年～	10.66	9.55	8.44	8.08	7.65	6.56	7.04	6.82	7.44	7.08	6.23
	築20年～	13.26	11.95	10.60	9.11	9.52	8.28	7.82	8.01	8.93	8.80	9.01
名古屋市	築10年未満	8.20	8.23	7.69	6.99	6.77	6.51	6.17	6.16	5.47	5.48	5.64
	築10年～	9.56	9.52	8.83	7.72	7.57	7.01	6.84	6.99	6.78	6.61	6.44
	築20年～	11.39	11.80	10.64	9.93	8.86	8.42	8.29	8.24	8.89	8.55	8.55
京都市	築10年未満	8.08	7.85	8.29	6.96	6.44	5.91	5.62	5.81	5.91	6.01	5.56
	築10年～	10.42	9.19	9.10	8.80	7.73	6.60	7.03	6.22	6.59	5.95	5.29
	築20年～	11.65	11.39	9.87	9.25	8.66	8.13	8.03	8.33	8.19	7.86	7.52
大阪市	築10年未満	7.91	7.94	7.71	7.06	6.76	6.71	6.60	6.48	6.38	6.01	5.78
	築10年～	10.90	10.29	9.11	8.56	8.38	8.10	7.24	6.90	6.58	6.67	6.85
	築20年～	11.84	11.79	10.88	10.58	10.54	10.00	9.65	9.37	8.96	8.94	8.72
神戸市	築10年未満	7.93	7.89	6.93	7.11	6.45	6.50	6.09	5.97	5.84	6.03	6.03
	築10年～	9.50	9.13	8.65	8.03	7.09	8.11	6.93	7.25	7.17	6.93	6.67
	築20年～	10.70	10.82	10.57	9.13	9.04	9.07	8.43	8.77	8.81	8.81	8.61
広島市	築10年未満			8.03	7.07	6.40	6.20	5.34	5.90	5.59	5.57	5.23
	築10年～	6.29	7.85	7.66	8.47	8.39	6.21	6.36	5.96	6.47	7.15	7.08
	築20年～		12.07	10.36	9.24	8.12	7.67	7.47	7.31	7.01	7.65	7.06
福岡市	築10年未満	7.81	7.41	7.64	6.12	6.05	5.60	5.60	5.34	5.13	5.09	5.14
	築10年～	9.82	9.57	8.21	7.81	6.97	6.24	5.82	5.93	6.11	5.77	5.66
	築20年～	11.41	10.49	9.75	8.62	8.17	7.41	7.35	7.23	7.45	7.13	7.00

単位:万円

		2011年	2012年	2013年	2014年	2015年	2016年	2017年	2018年	2019年	2020年	2021年
全国	築10年未満	20,202	19,956	22,076	21,052	23,071	23,820	24,590	25,660	25,361	25,938	28,046
	築10年～	13,401	13,773	13,287	14,523	15,265	16,656	18,501	19,251	18,895	19,318	19,114
	築20年～	12,278	12,012	11,955	12,938	13,934	13,967	14,141	13,811	13,059	13,768	14,116
一都三県	築10年未満	18,475	16,253	19,998	21,438	25,310	26,365	28,013	28,392	27,882	26,944	29,006
	築10年～	15,553	15,780	15,072	16,929	17,963	20,777	20,146	23,992	21,698	21,397	19,813
	築20年～	13,988	13,341	13,395	14,927	15,807	16,084	17,562	16,641	14,737	15,111	15,823
東京23区	築10年未満	21,515	19,559	23,129	24,480	26,991	25,722	28,406	30,752	30,282	29,449	31,541
	築10年～	19,725	20,147	18,840	18,916	20,500	24,959	23,071	31,440	26,167	25,160	23,379
	築20年～	16,370	14,853	16,378	17,253	18,602	19,565	21,081	22,125	19,726	20,139	19,599
東京市部	築10年未満	17,184	14,226	19,303	19,466	18,974	19,666	18,776	20,327	19,220	22,015	26,998
	築10年～	14,422	12,672	13,427	34,382	25,169	16,012	12,676	13,732	14,897	17,128	14,923
	築20年～	13,728	14,481	11,235	16,772	14,780	12,841	15,076	13,595	13,334	13,139	14,753
横浜市	築10年未満	25,162	16,850	17,552	18,036	21,435	30,271	25,924	22,415	20,934	16,949	15,307
	築10年～	13,505	11,433	19,772	17,279	20,765	17,294	19,409	24,830	19,116	23,819	26,477
	築20年～	11,305	11,921	11,827	12,229	13,923	14,600	15,942	16,567	16,670	16,626	16,784
川崎市	築10年未満	17,840	16,685	27,243	37,087	42,162	49,419	46,169	28,320	21,770	24,119	23,435
	築10年～	16,945	13,137	12,465	9,751	21,913	20,879	28,918	27,144	36,446	35,104	20,352
	築20年～	17,035	13,508	13,709	14,409	13,949	14,773	15,948	14,461	13,273	14,760	16,776
埼玉主要都市	築10年未満	19,188	14,633	14,235	16,448	17,261	19,648	24,090	25,154	23,428	22,104	25,386
	築10年～	24,005	31,142	15,806	16,341	15,240	14,604	17,615	22,624	25,127	21,511	15,327
	築20年～	14,572	15,549	17,569	18,930	17,511	17,692	18,286	17,237	16,696	15,540	17,040
千葉主要都市	築10年未満	7,915	9,140	13,441	16,551	21,238	22,782	19,157	18,316	22,468	20,594	25,974
	築10年～	12,374	14,754	15,392	14,963	15,127	17,120	16,236	19,872	18,570	12,699	16,952
	築20年～	12,742	11,252	11,750	12,548	14,870	13,977	14,340	14,295	12,517	14,529	13,226
札幌市	築10年未満	14,365	14,977	16,018	13,974	14,958	14,424	15,732	15,807	16,791	18,519	18,768
	築10年～	8,639	10,850	15,063	13,917	12,457	13,583	14,104	14,118	13,787	13,927	15,054
	築20年～	9,628	8,908	8,475	10,547	15,023	14,027	13,071	11,658	10,666	11,125	10,670
仙台市	築10年未満	16,404	11,600	27,800			4,700	53,500	19,355	26,600	21,233	23,800
	築10年～	11,683	14,834	19,214	23,541	15,688	14,785	16,577	14,174	15,082	14,971	32,409
	築20年～	11,296	15,077	15,178	14,846	11,598	17,052	17,041	17,114	15,475	15,359	14,538
名古屋市	築10年未満	16,686	33,470	24,570	24,308	15,827	25,875	23,236	19,798	27,423	35,429	33,532
	築10年～	21,895	15,644	14,344	19,859	19,054	17,056	20,072	19,614	22,585	25,497	26,115
	築20年～	13,851	11,130	12,504	13,119	14,956	16,380	16,805	16,544	15,070	14,503	14,057
京都市	築10年未満	20,929	19,261	18,102	17,195	16,427	17,531	22,372	21,710	20,690	18,650	21,383
	築10年～	11,894	13,871	11,105	10,058	9,914	15,217	14,473	15,579	18,132	26,616	29,212
	築20年～	11,528	10,442	11,444	12,741	15,172	11,468	10,667	11,159	12,525	13,677	13,121
大阪市	築10年未満	30,447	32,882	33,183	31,291	29,602	22,544	20,772	18,056	20,243	29,365	31,026
	築10年～	12,875	17,107	15,124	12,989	14,935	14,163	15,344	14,332	19,158	19,037	24,800
	築20年～	11,007	13,532	12,012	11,385	11,641	10,726	9,866	11,513	12,853	12,971	12,507
神戸市	築10年未満	23,674	21,266	29,396	20,140	23,774	16,377	17,115	19,018	18,130	15,415	16,212
	築10年～	10,524	9,409	8,261	8,509	9,365	8,150	11,071	17,351	12,086	18,233	16,724
	築20年～	8,771	7,721	7,331	10,039	9,188	8,084	9,568	8,984	9,201	8,880	8,791
広島市	築10年未満			29,017	32,091	30,252	54,692	58,400	51,509	52,491	51,773	22,467
	築10年～	26,500	24,250	12,733	8,733	7,996	10,000	32,298	51,060	25,800	15,233	26,925
	築20年～		8,333	12,993	12,629	12,536	14,292	13,963	14,658	14,582	13,802	17,334
福岡市	築10年未満	18,156	20,416	21,518	25,895	28,461	25,762	20,789	31,513	33,329	37,101	48,838
	築10年～	16,717	15,680	19,654	15,605	15,025	20,887	17,399	19,359	22,286	21,205	26,156
	築20年～	10,307	9,860	10,142	12,206	11,613	14,980	16,452	16,290	16,598	18,939	17,652

単位:%

利回り		2011年	2012年	2013年	2014年	2015年	2016年	2017年	2018年	2019年	2020年	2021年
全国	登録	10.31	10.34	9.83	9.02	8.55	8.15	8.04	8.05	8.35	8.30	8.04
	問い合わせ	12.87	12.62	12.22	11.79	11.00	10.20	9.53	10.05	10.79	10.49	10.40
一都三県	登録	9.31	9.44	9.00	7.98	7.52	7.23	6.88	6.94	7.45	7.59	7.28
	問い合わせ	10.97	11.18	10.62	9.56	9.00	8.95	8.24	8.66	9.14	8.77	8.66
東京23区	登録	8.43	8.49	7.92	7.14	6.67	6.34	5.91	5.77	5.93	6.14	6.00
	問い合わせ	9.94	10.12	9.56	8.54	7.92	7.97	6.81	6.87	7.24	6.99	7.08
東京市部	登録	9.51	9.63	9.06	8.28	8.06	7.92	7.58	7.31	8.11	8.02	7.54
	問い合わせ	10.73	10.46	10.46	9.96	8.93	8.98	8.65	9.04	9.78	9.80	8.98
横浜市	登録	9.60	9.72	9.57	8.45	7.74	7.38	7.05	7.09	7.60	7.62	7.48
	問い合わせ	11.28	10.74	10.34	9.93	9.25	8.33	8.42	8.11	8.86	9.26	8.91
川崎市	登録	9.58	10.44	9.15	7.58	7.37	6.90	6.53	6.54	7.14	7.20	7.21
	問い合わせ	10.76	12.04	10.50	9.49	9.11	8.78	7.10	7.47	8.03	8.20	8.23
埼玉主要都市	登録	9.11	9.10	9.42	8.14	7.97	7.66	7.49	7.42	7.70	8.01	7.81
	問い合わせ	10.36	10.21	10.44	9.92	9.25	8.16	8.80	8.66	8.88	8.88	8.57
千葉主要都市	登録	9.57	10.04	9.42	8.56	7.98	7.94	7.62	7.73	8.37	8.44	8.10
	問い合わせ	10.98	11.89	10.94	10.36	9.34	8.83	8.14	8.82	9.51	9.38	9.39
札幌市	登録	12.31	11.94	11.03	10.03	9.20	8.45	8.39	8.64	8.82	8.94	8.59
	問い合わせ	13.24	13.38	11.98	11.39	9.82	8.92	8.60	9.05	9.73	9.45	8.96
仙台市	登録	11.02	11.33	9.74	8.99	9.31	7.81	7.65	7.66	8.38	8.31	8.26
	問い合わせ	12.98	12.63	10.87	9.75	8.83	8.76	8.65	8.76	10.05	9.67	10.83
名古屋市	登録	10.73	10.96	9.81	9.13	8.37	7.88	7.74	7.89	8.33	7.90	8.10
	問い合わせ	11.81	12.07	10.87	10.60	10.28	10.79	9.03	9.01	11.66	9.45	8.76
京都市	登録	10.82	10.76	9.63	8.82	8.37	7.72	7.82	8.09	7.91	7.57	7.16
	問い合わせ	11.97	11.98	10.96	10.46	9.24	8.93	8.52	9.44	9.58	9.19	8.12
大阪市	登録	11.01	10.79	10.25	10.02	10.02	9.79	9.32	9.00	8.63	8.54	8.34
	問い合わせ	12.38	12.11	11.56	11.34	10.92	10.50	9.77	9.77	10.24	9.64	10.27
神戸市	登録	9.98	9.92	9.63	8.64	8.45	8.67	8.11	8.55	8.49	8.48	8.29
	問い合わせ	11.45	10.58	10.35	10.21	10.26	9.11	8.84	9.44	9.49	10.45	9.91
広島市	登録	6.29	10.38	9.86	9.00	8.09	7.55	7.20	6.94	6.71	7.39	6.91
	問い合わせ	11.13	12.41	10.44	9.18	8.89	8.79	7.76	8.51	7.54	8.00	7.55
福岡市	登録	10.49	10.00	9.28	8.15	7.55	6.92	6.85	6.81	7.00	6.76	6.59
	問い合わせ	11.96	11.01	9.84	10.19	8.63	8.11	7.88	9.31	8.32	7.71	7.28

単位:万円

価格		2011年	2012年	2013年	2014年	2015年	2016年	2017年	2018年	2019年	2020年	2021年
全国	登録	13,545	13,342	13,372	14,076	14,990	15,283	15,895	15,897	15,161	15,732	16,312
	問い合わせ	10,653	11,456	11,150	10,887	12,426	12,852	14,280	12,984	11,738	11,889	11,511
一都三県	登録	14,867	14,046	14,323	15,859	16,931	17,764	19,574	19,694	17,704	17,475	18,249
	問い合わせ	13,324	12,792	12,821	13,237	15,374	15,072	17,334	15,644	13,914	14,726	14,240
東京23区	登録	17,724	16,180	17,716	18,619	19,926	21,286	23,258	25,825	23,984	23,407	23,546
	問い合わせ	15,660	14,437	14,799	15,171	18,518	18,044	22,282	19,560	18,053	19,619	19,379
東京市部	登録	14,145	14,194	12,460	17,926	15,470	13,245	15,254	14,434	13,951	13,953	15,807
	問い合わせ	14,129	15,692	11,129	11,348	14,273	12,603	13,769	13,255	12,258	12,110	11,415
横浜市	登録	13,084	12,172	12,751	13,487	15,576	16,004	17,409	18,117	17,200	16,951	16,800
	問い合わせ	11,750	11,741	13,643	11,504	15,203	15,901	14,493	17,577	13,177	16,081	16,154
川崎市	登録	17,104	13,661	15,208	15,579	18,057	21,134	22,399	20,001	16,220	17,501	17,775
	問い合わせ	18,149	12,882	14,708	14,619	13,463	15,638	20,365	17,031	14,491	13,854	14,338
埼玉主要都市	登録	17,519	17,221	17,023	18,298	17,326	17,547	18,583	18,781	18,573	16,845	17,907
	問い合わせ	14,162	16,788	12,818	13,248	17,048	18,175	16,634	17,457	14,517	15,086	13,834
千葉主要都市	登録	12,133	11,904	12,495	13,123	15,505	14,915	14,732	14,962	13,618	14,718	14,539
	問い合わせ	12,736	12,738	15,896	11,425	13,206	14,243	15,198	15,811	12,516	12,001	9,503
札幌市	登録	10,872	10,842	11,719	12,099	14,565	14,006	13,921	12,977	12,442	12,810	13,045
	問い合わせ	9,396	9,857	9,072	9,163	11,065	11,243	12,432	12,510	11,992	11,496	12,434
仙台市	登録	13,202	14,920	16,874	15,860	12,041	16,340	17,333	16,979	16,341	16,046	17,625
	問い合わせ	10,436	11,059	14,852	18,711	11,817	13,438	13,930	14,610	12,127	12,663	10,815
名古屋市	登録	15,934	14,829	14,717	15,850	15,802	17,620	18,250	17,261	17,080	18,628	16,820
	問い合わせ	11,534	11,542	11,724	11,996	12,018	13,819	16,057	14,855	11,937	11,374	12,266
京都市	登録	13,001	11,999	12,006	12,843	14,577	12,332	11,659	11,938	13,561	15,006	15,169
	問い合わせ	9,979	13,234	11,007	11,043	13,244	12,423	13,280	11,885	11,447	13,060	13,533
大阪市	登録	14,666	18,419	15,738	13,595	13,696	11,497	10,827	12,200	13,769	14,760	15,044
	問い合わせ	10,534	14,524	13,153	10,793	13,367	13,313	11,617	13,040	11,782	12,110	11,189
神戸市	登録	11,108	9,971	10,535	10,942	10,382	8,750	10,351	9,894	10,018	9,844	9,821
	問い合わせ	8,540	12,369	9,535	10,572	8,408	9,970	11,895	10,900	9,867	8,503	8,991
広島市	登録	26,500	14,700	14,799	14,119	12,902	15,300	19,209	23,826	21,379	17,219	18,646
	問い合わせ	5,500	9,611	10,968	12,945	9,961	13,758	18,161	15,453	14,830	9,274	15,775
福岡市	登録	12,986	12,024	12,833	14,543	15,603	17,598	17,113	18,284	19,235	21,204	23,534
	問い合わせ	10,936	12,892	10,743	10,939	11,242	12,278	12,881	12,718	9,926	13,368	17,179