

収益物件 市場動向

四半期レポート

2022年1月～3月期

- ・ 全体サマリ
- ・ 地域別 利回り・価格の推移
- ・ 主要都市※ 利回り・価格の推移



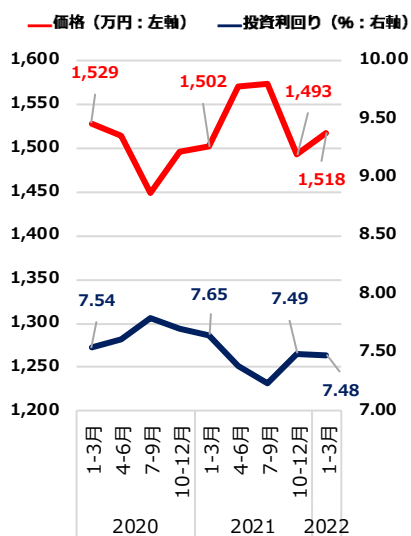
※埼玉主要都市=さいたま市・川口市・戸田市・蕨市

千葉主要都市=千葉市・浦安市・鎌ヶ谷市・市川市・習志野市・松戸市・船橋市・柏市

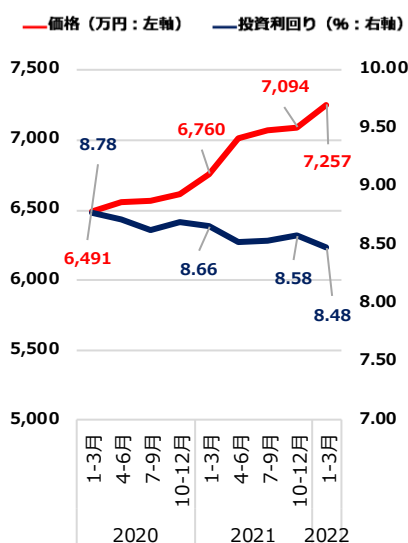
調査対象：健美家に登録された収益（投資用）不動産（区分マンション / 一棟アパート / 一棟マンション）

調査項目：投資利回り（表面利回り）、物件価格の平均値を四半期別に集計

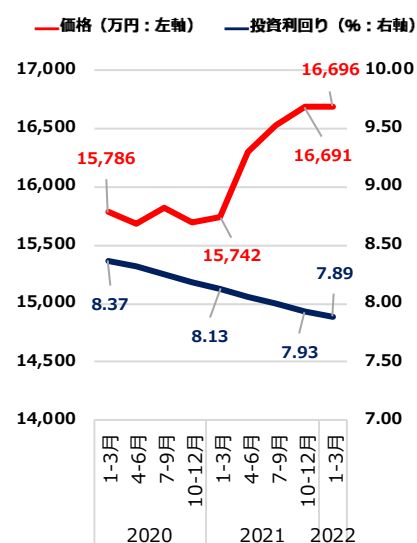
区分マンション



一棟アパート



一棟マンション



| | | 2020年 | 2020年 | 2020年 | 2020年 | 2021年 | 2021年 | 2021年 | 2021年 | 2022年 |
|-------------|---------|--------|--------|--------|---------|--------|--------|--------|---------|--------|
| | | 1月～3月 | 4月～6月 | 7月～9月 | 10月～12月 | 1月～3月 | 4月～6月 | 7月～9月 | 10月～12月 | 1月～3月 |
| 区分 マンション | 利回り (%) | 7.54 | 7.61 | 7.80 | 7.71 | 7.65 | 7.39 | 7.24 | 7.49 | 7.48 |
| | 前期比 | 0.13 | 0.07 | 0.19 | -0.09 | -0.06 | -0.26 | -0.15 | 0.25 | -0.01 |
| | 価格 (万円) | 1,529 | 1,515 | 1,449 | 1,497 | 1,502 | 1,571 | 1,574 | 1,493 | 1,518 |
| | 前期比 | -2.43% | -0.92% | -4.36% | 3.31% | 0.33% | 4.59% | 0.19% | -5.15% | 1.67% |
| 一棟 アパート | 利回り (%) | 8.78 | 8.72 | 8.63 | 8.70 | 8.66 | 8.53 | 8.54 | 8.58 | 8.48 |
| | 前期比 | -0.08 | -0.06 | -0.09 | 0.07 | -0.04 | -0.13 | 0.01 | 0.04 | -0.10 |
| | 価格 (万円) | 6,491 | 6,559 | 6,566 | 6,612 | 6,760 | 7,010 | 7,075 | 7,094 | 7,257 |
| | 前期比 | -0.23% | 1.05% | 0.11% | 0.70% | 2.24% | 3.70% | 0.93% | 0.27% | 2.30% |
| 一棟 マンション | 利回り (%) | 8.37 | 8.32 | 8.25 | 8.19 | 8.13 | 8.06 | 8.00 | 7.93 | 7.89 |
| | 前期比 | -0.09 | -0.05 | -0.07 | -0.06 | -0.06 | -0.07 | -0.06 | -0.07 | -0.04 |
| | 価格 (万円) | 15,786 | 15,683 | 15,824 | 15,702 | 15,742 | 16,309 | 16,536 | 16,691 | 16,696 |
| | 前期比 | 4.41% | -0.65% | 0.90% | -0.77% | 0.25% | 3.60% | 1.39% | 0.94% | 0.03% |

2022年1月～3月

■ 区分マンション

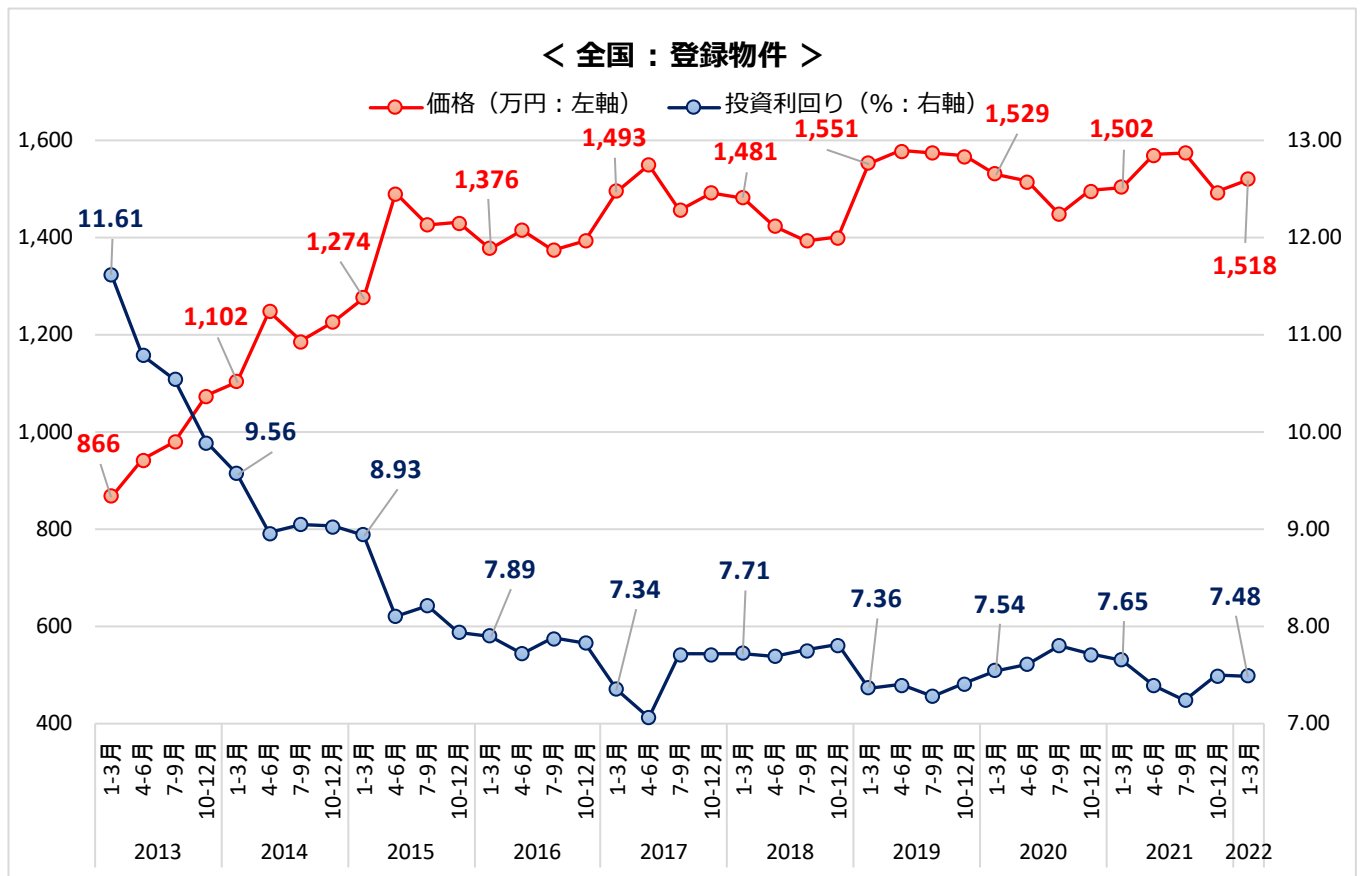
利回り 7.48% (前期比-0.01ポイント)
価格 1,518万円 (同+1.67%)

■ 一棟アパート

利回り 8.48% (同-0.10ポイント)
価格 7,257万円 (同+2.30%)

■ 一棟マンション

利回り 7.89% (同-0.04ポイント)
価格 16,696万円 (同+0.03%)

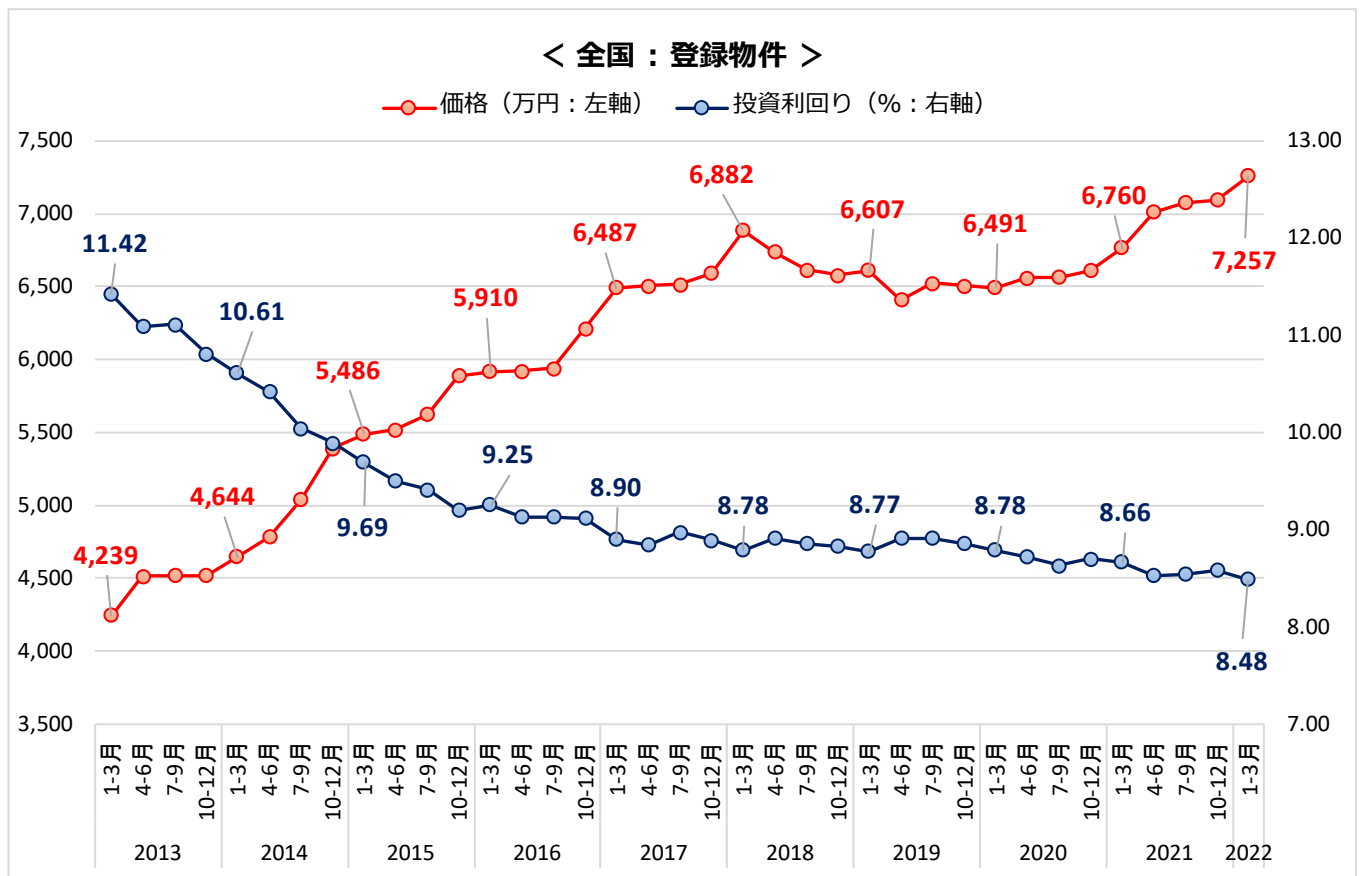


地域別

| | | 2019年 1月～3月 | 2019年 4月～6月 | 2019年 7月～9月 | 2019年 10月～12月 | 2020年 1月～3月 | 2020年 4月～6月 | 2020年 7月～9月 | 2020年 10月～12月 | 2021年 1月～3月 | 2021年 4月～6月 | 2021年 7月～9月 | 2021年 10月～12月 | 2022年 1月～3月 |
|-------|---------|----------------|----------------|----------------|------------------|----------------|----------------|----------------|------------------|----------------|----------------|----------------|------------------|----------------|
| 全国 | 利回り (%) | 7.36 | 7.40 | 7.28 | 7.41 | 7.54 | 7.61 | 7.80 | 7.71 | 7.65 | 7.39 | 7.24 | 7.49 | 7.48 |
| | 価格 (万円) | 1,551 | 1,578 | 1,575 | 1,567 | 1,529 | 1,515 | 1,449 | 1,497 | 1,502 | 1,571 | 1,574 | 1,493 | 1,518 |
| | 築年 (年) | 23.8 | 23.8 | 24.1 | 24.8 | 25.9 | 26.5 | 27.8 | 27.9 | 28.1 | 28.3 | 28.3 | 29.4 | 30.1 |
| 北海道 | 利回り (%) | 12.77 | 12.73 | 12.72 | 12.36 | 12.95 | 12.87 | 12.92 | 13.09 | 12.09 | 12.90 | 12.01 | 12.34 | 11.02 |
| | 価格 (万円) | 655 | 576 | 623 | 635 | 616 | 628 | 642 | 600 | 664 | 655 | 702 | 901 | 915 |
| | 築年 (年) | 34.6 | 34.4 | 35.0 | 35.9 | 35.5 | 35.6 | 35.4 | 35.8 | 36.2 | 37.6 | 36.9 | 37.4 | 36.0 |
| 東北 | 利回り (%) | 12.76 | 12.60 | 13.15 | 14.52 | 13.25 | 13.92 | 14.73 | 15.08 | 13.40 | 13.84 | 12.98 | 13.08 | 12.34 |
| | 価格 (万円) | 807 | 741 | 782 | 621 | 732 | 555 | 518 | 534 | 620 | 2,077 | 1,915 | 1,698 | 1,883 |
| | 築年 (年) | 32.1 | 31.8 | 31.1 | 32.9 | 31.8 | 32.9 | 33.7 | 35.1 | 35.1 | 28.0 | 29.5 | 29.9 | 30.2 |
| 首都圏 | 利回り (%) | 6.54 | 6.56 | 6.55 | 6.65 | 6.90 | 6.97 | 7.23 | 7.09 | 7.00 | 6.91 | 6.76 | 6.73 | 6.85 |
| | 価格 (万円) | 1,874 | 1,943 | 1,897 | 1,854 | 1,791 | 1,796 | 1,703 | 1,758 | 1,778 | 1,719 | 1,797 | 1,804 | 1,768 |
| | 築年 (年) | 23.2 | 23.4 | 24.4 | 25.0 | 26.4 | 27.2 | 28.1 | 28.2 | 28.6 | 29.4 | 28.9 | 29.4 | 30.5 |
| 信州・北陸 | 利回り (%) | 16.44 | 17.77 | 17.00 | 20.38 | 17.08 | 16.94 | 16.28 | 17.58 | 17.37 | 16.03 | 17.59 | 15.86 | 14.43 |
| | 価格 (万円) | 356 | 382 | 335 | 294 | 404 | 427 | 338 | 304 | 326 | 411 | 449 | 534 | 513 |
| | 築年 (年) | 31.2 | 34.1 | 34.3 | 36.5 | 35.4 | 33.3 | 32.8 | 34.6 | 36.9 | 34.3 | 34.0 | 35.8 | 33.9 |
| 東海 | 利回り (%) | 10.84 | 9.99 | 10.35 | 9.93 | 9.97 | 11.26 | 10.84 | 10.00 | 10.31 | 8.84 | 8.94 | 8.94 | 9.24 |
| | 価格 (万円) | 1,082 | 1,088 | 1,145 | 1,243 | 1,427 | 1,125 | 1,078 | 1,346 | 1,074 | 1,291 | 1,276 | 1,267 | 1,308 |
| | 築年 (年) | 28.5 | 26.0 | 27.6 | 26.1 | 26.6 | 29.2 | 27.9 | 28.3 | 29.5 | 23.5 | 25.2 | 25.2 | 28.1 |
| 関西 | 利回り (%) | 8.02 | 7.89 | 7.57 | 7.92 | 7.84 | 7.70 | 7.95 | 7.86 | 7.88 | 7.53 | 7.44 | 7.86 | 7.86 |
| | 価格 (万円) | 1,171 | 1,189 | 1,241 | 1,187 | 1,183 | 1,185 | 1,140 | 1,198 | 1,234 | 1,255 | 1,212 | 1,126 | 1,208 |
| | 築年 (年) | 24.0 | 23.6 | 22.5 | 23.5 | 23.9 | 24.5 | 26.8 | 26.8 | 26.7 | 25.3 | 26.6 | 29.0 | 29.3 |
| 中国・四国 | 利回り (%) | 12.81 | 13.03 | 14.55 | 14.22 | 13.56 | 12.91 | 14.64 | 13.19 | 11.87 | 12.74 | 14.91 | 15.11 | 12.93 |
| | 価格 (万円) | 561 | 703 | 508 | 547 | 585 | 691 | 537 | 614 | 700 | 575 | 518 | 599 | 652 |
| | 築年 (年) | 32.8 | 31.7 | 33.9 | 34.5 | 31.8 | 30.8 | 32.5 | 34.8 | 34.3 | 35.4 | 34.3 | 36.4 | 35.2 |
| 九州・沖縄 | 利回り (%) | 9.41 | 10.02 | 9.96 | 9.39 | 9.62 | 9.31 | 9.59 | 9.91 | 9.52 | 10.22 | 10.44 | 10.73 | 9.85 |
| | 価格 (万円) | 896 | 906 | 854 | 1,009 | 1,030 | 975 | 1,013 | 1,001 | 1,002 | 926 | 949 | 954 | 946 |
| | 築年 (年) | 24.3 | 24.5 | 25.0 | 24.3 | 24.9 | 24.6 | 24.9 | 25.7 | 25.8 | 28.0 | 28.7 | 30.9 | 29.4 |

収益物件 市場動向 四半期レポート

※調査データを引用する際は、「不動産投資と収益物件の情報サイト 健美家（けんびや）」と明記をお願いいたします

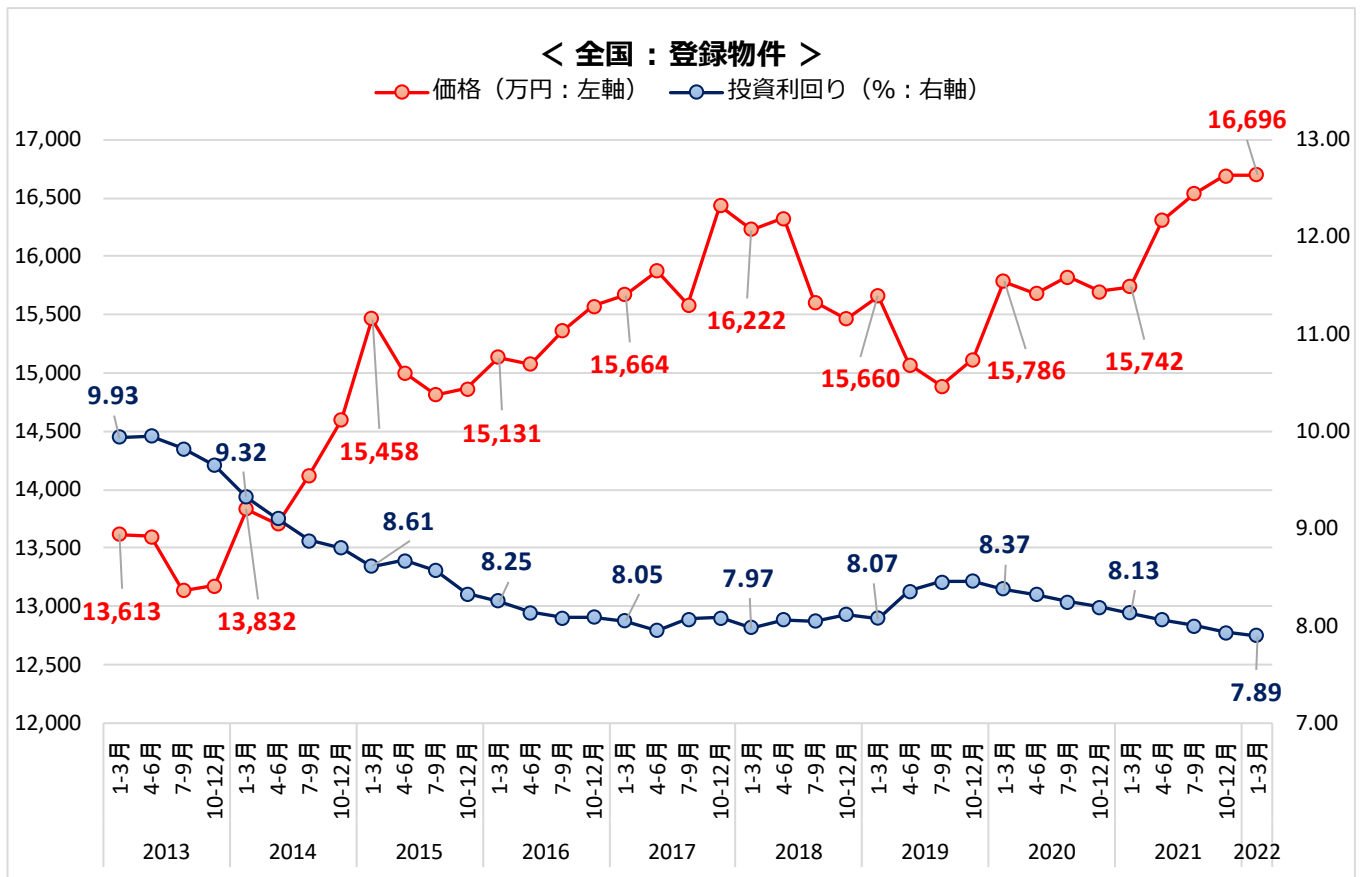


地域別

| | | 2019年 | 2019年 | 2019年 | 2019年 | 2020年 | 2020年 | 2020年 | 2020年 | 2021年 | 2021年 | 2021年 | 2021年 | 2022年 |
|-------|---------|-------|-------|-------|---------|-------|-------|-------|---------|-------|-------|-------|---------|-------|
| | | 1月~3月 | 4月~6月 | 7月~9月 | 10月~12月 | 1月~3月 | 4月~6月 | 7月~9月 | 10月~12月 | 1月~3月 | 4月~6月 | 7月~9月 | 10月~12月 | 1月~3月 |
| 全国 | 利回り (%) | 8.77 | 8.91 | 8.91 | 8.86 | 8.78 | 8.72 | 8.63 | 8.70 | 8.66 | 8.53 | 8.54 | 8.58 | 8.48 |
| | 価格 (万円) | 6,607 | 6,410 | 6,523 | 6,506 | 6,491 | 6,559 | 6,566 | 6,612 | 6,760 | 7,010 | 7,075 | 7,094 | 7,257 |
| | 築年 (年) | 20.4 | 21.3 | 21.2 | 21.6 | 21.6 | 21.6 | 21.6 | 22.0 | 21.9 | 21.4 | 22.0 | 22.4 | 22.6 |
| 北海道 | 利回り (%) | 11.39 | 11.52 | 11.74 | 11.61 | 11.38 | 11.54 | 11.50 | 11.34 | 11.71 | 11.67 | 11.57 | 11.72 | 11.10 |
| | 価格 (万円) | 4,038 | 4,218 | 4,067 | 3,901 | 4,005 | 4,030 | 3,989 | 4,335 | 4,292 | 4,210 | 4,232 | 4,290 | 4,806 |
| | 築年 (年) | 24.2 | 24.1 | 25.1 | 26.4 | 26.2 | 25.4 | 26.8 | 27.3 | 29.0 | 27.9 | 27.0 | 27.2 | 27.1 |
| 東北 | 利回り (%) | 11.02 | 11.96 | 11.11 | 11.26 | 11.03 | 10.93 | 10.65 | 10.48 | 10.86 | 11.16 | 10.67 | 11.58 | 12.46 |
| | 価格 (万円) | 4,727 | 4,195 | 4,988 | 5,020 | 5,047 | 5,181 | 5,084 | 4,758 | 4,607 | 4,561 | 4,571 | 5,032 | 4,383 |
| | 築年 (年) | 22.3 | 24.2 | 22.1 | 22.7 | 22.9 | 22.1 | 20.9 | 20.8 | 22.5 | 23.1 | 22.7 | 24.7 | 27.2 |
| 首都圏 | 利回り (%) | 8.39 | 8.46 | 8.46 | 8.42 | 8.47 | 8.43 | 8.39 | 8.45 | 8.37 | 8.26 | 8.25 | 8.23 | 8.16 |
| | 価格 (万円) | 7,055 | 6,862 | 6,988 | 6,963 | 6,826 | 6,864 | 6,816 | 6,908 | 7,098 | 7,322 | 7,428 | 7,484 | 7,623 |
| | 築年 (年) | 19.5 | 20.6 | 20.6 | 20.9 | 21.2 | 21.2 | 21.2 | 21.6 | 21.4 | 21.2 | 21.7 | 21.9 | 22.2 |
| 信州・北陸 | 利回り (%) | 11.92 | 13.05 | 12.90 | 13.44 | 12.94 | 15.49 | 15.09 | 13.43 | 13.58 | 13.14 | 13.31 | 12.49 | 12.68 |
| | 価格 (万円) | 4,166 | 3,859 | 4,057 | 3,679 | 3,769 | 3,382 | 3,467 | 3,609 | 3,785 | 3,873 | 4,442 | 5,454 | 4,124 |
| | 築年 (年) | 22.2 | 24.3 | 20.5 | 24.7 | 24.2 | 24.9 | 26.0 | 26.5 | 26.2 | 27.2 | 26.8 | 25.8 | 24.2 |
| 東海 | 利回り (%) | 9.15 | 9.30 | 9.43 | 9.52 | 8.70 | 8.56 | 8.72 | 8.77 | 8.92 | 8.81 | 8.83 | 9.27 | 9.45 |
| | 価格 (万円) | 6,333 | 6,283 | 5,994 | 6,148 | 6,546 | 6,406 | 6,343 | 6,179 | 6,215 | 6,133 | 6,096 | 6,010 | 5,809 |
| | 築年 (年) | 18.2 | 17.8 | 17.1 | 17.4 | 15.1 | 15.0 | 15.9 | 16.5 | 17.0 | 16.7 | 16.8 | 19.4 | 20.2 |
| 関西 | 利回り (%) | 10.12 | 10.12 | 10.16 | 10.01 | 9.76 | 10.05 | 9.51 | 9.91 | 10.08 | 9.76 | 9.70 | 9.56 | 9.26 |
| | 価格 (万円) | 4,821 | 4,960 | 5,007 | 4,890 | 5,181 | 5,101 | 5,586 | 5,320 | 5,178 | 5,688 | 5,531 | 5,283 | 5,963 |
| | 築年 (年) | 26.5 | 26.5 | 26.4 | 27.4 | 26.8 | 27.8 | 27.1 | 28.5 | 28.7 | 26.5 | 26.9 | 27.4 | 26.2 |
| 中国・四国 | 利回り (%) | 11.75 | 11.17 | 11.21 | 11.42 | 11.48 | 11.52 | 11.63 | 11.22 | 10.67 | 11.49 | 12.59 | 12.91 | 12.29 |
| | 価格 (万円) | 4,614 | 4,903 | 5,241 | 4,644 | 4,601 | 4,857 | 4,440 | 4,676 | 4,724 | 5,090 | 4,464 | 5,422 | 5,403 |
| | 築年 (年) | 25.3 | 23.7 | 25.8 | 26.2 | 26.0 | 24.3 | 24.9 | 25.0 | 24.4 | 24.0 | 28.5 | 26.5 | 25.8 |
| 九州・沖縄 | 利回り (%) | 9.38 | 9.73 | 9.53 | 10.08 | 9.55 | 9.15 | 9.17 | 9.22 | 9.14 | 9.00 | 9.52 | 9.55 | 9.12 |
| | 価格 (万円) | 5,092 | 4,763 | 4,761 | 4,695 | 4,949 | 5,081 | 5,146 | 5,201 | 5,265 | 5,653 | 5,359 | 5,636 | 5,918 |
| | 築年 (年) | 19.2 | 20.2 | 19.7 | 22.7 | 21.6 | 20.7 | 20.7 | 20.8 | 20.8 | 20.5 | 22.1 | 22.4 | 21.4 |

収益物件 市場動向 四半期レポート

※調査データを引用する際は、「不動産投資と収益物件の情報サイト 健美家 (けんびや)」と明記をお願いいたします



| | | 2019年 | 2019年 | 2019年 | 2019年 | 2020年 | 2020年 | 2020年 | 2020年 | 2021年 | 2021年 | 2021年 | 2021年 | 2022年 |
|-------|---------|--------|--------|--------|---------|--------|--------|--------|---------|--------|--------|--------|---------|--------|
| | | 1月～3月 | 4月～6月 | 7月～9月 | 10月～12月 | 1月～3月 | 4月～6月 | 7月～9月 | 10月～12月 | 1月～3月 | 4月～6月 | 7月～9月 | 10月～12月 | 1月～3月 |
| 全国 | 利回り (%) | 8.07 | 8.36 | 8.45 | 8.46 | 8.37 | 8.32 | 8.25 | 8.19 | 8.13 | 8.06 | 8.00 | 7.93 | 7.89 |
| | 価格 (万円) | 15,660 | 15,071 | 14,886 | 15,119 | 15,786 | 15,683 | 15,824 | 15,702 | 15,742 | 16,309 | 16,536 | 16,691 | 16,696 |
| | 築年 (年) | 25.3 | 25.9 | 26.2 | 26.4 | 26.5 | 27.1 | 27.2 | 27.5 | 27.8 | 27.6 | 27.4 | 27.5 | 27.7 |
| 北海道 | 利回り (%) | 9.08 | 9.01 | 9.35 | 9.32 | 9.56 | 9.60 | 9.91 | 9.41 | 9.28 | 9.01 | 8.85 | 9.03 | 8.85 |
| | 価格 (万円) | 12,392 | 12,432 | 12,735 | 12,371 | 12,200 | 12,368 | 13,018 | 13,484 | 13,202 | 12,349 | 13,203 | 13,215 | 14,153 |
| | 築年 (年) | 22.2 | 21.1 | 22.7 | 23.4 | 24.4 | 24.3 | 23.4 | 24.3 | 24.0 | 25.3 | 22.8 | 23.2 | 21.2 |
| 東北 | 利回り (%) | 10.43 | 9.55 | 9.06 | 9.24 | 9.60 | 9.66 | 10.72 | 10.08 | 9.26 | 9.02 | 9.88 | 10.34 | 9.75 |
| | 価格 (万円) | 16,423 | 15,440 | 16,282 | 16,573 | 15,890 | 17,090 | 13,435 | 17,025 | 17,484 | 19,912 | 17,099 | 16,104 | 17,253 |
| | 築年 (年) | 26.5 | 25.1 | 24.6 | 25.5 | 26.5 | 25.2 | 26.9 | 24.5 | 22.4 | 22.1 | 26.3 | 27.0 | 25.4 |
| 首都圏 | 利回り (%) | 7.34 | 7.71 | 7.75 | 7.67 | 7.75 | 7.85 | 7.75 | 7.68 | 7.64 | 7.60 | 7.43 | 7.24 | 7.19 |
| | 価格 (万円) | 18,003 | 17,303 | 17,215 | 17,337 | 17,704 | 16,983 | 17,325 | 16,962 | 16,983 | 17,568 | 18,505 | 18,794 | 18,322 |
| | 築年 (年) | 23.9 | 25.1 | 25.3 | 25.3 | 25.6 | 26.6 | 26.8 | 27.0 | 27.6 | 27.4 | 26.9 | 26.7 | 27.3 |
| 信州・北陸 | 利回り (%) | 10.44 | 11.17 | 11.57 | 11.35 | 12.06 | 11.35 | 11.71 | 11.88 | 11.37 | 11.49 | 11.37 | 11.19 | 11.99 |
| | 価格 (万円) | 11,494 | 10,539 | 10,222 | 13,013 | 12,775 | 13,348 | 12,442 | 13,298 | 12,694 | 13,082 | 11,816 | 15,310 | 12,874 |
| | 築年 (年) | 26.2 | 27.9 | 28.1 | 27.4 | 28.9 | 26.4 | 27.7 | 28.8 | 28.7 | 28.8 | 27.9 | 26.7 | 28.6 |
| 東海 | 利回り (%) | 9.35 | 9.64 | 9.86 | 10.17 | 9.74 | 9.41 | 9.78 | 9.63 | 9.51 | 9.29 | 9.26 | 9.41 | 9.41 |
| | 価格 (万円) | 13,517 | 13,395 | 13,241 | 13,027 | 14,373 | 14,089 | 13,685 | 13,914 | 14,234 | 14,022 | 13,145 | 13,678 | 13,739 |
| | 築年 (年) | 26.3 | 26.5 | 26.4 | 27.3 | 26.8 | 26.2 | 27.1 | 27.5 | 27.8 | 27.5 | 27.3 | 28.0 | 28.1 |
| 関西 | 利回り (%) | 8.69 | 8.82 | 8.85 | 9.03 | 8.77 | 8.62 | 8.42 | 8.39 | 8.36 | 8.25 | 8.38 | 8.48 | 8.44 |
| | 価格 (万円) | 12,413 | 12,281 | 11,830 | 12,037 | 12,811 | 13,485 | 13,333 | 13,452 | 13,215 | 14,035 | 13,080 | 12,645 | 13,684 |
| | 築年 (年) | 28.0 | 27.9 | 28.1 | 28.8 | 28.6 | 29.0 | 28.8 | 29.0 | 29.2 | 29.1 | 29.6 | 30.4 | 30.4 |
| 中国・四国 | 利回り (%) | 9.81 | 9.78 | 10.18 | 10.11 | 10.65 | 10.69 | 11.05 | 11.05 | 11.59 | 11.07 | 11.79 | 11.63 | 10.82 |
| | 価格 (万円) | 14,099 | 13,284 | 12,806 | 13,136 | 13,738 | 14,121 | 13,075 | 14,935 | 13,648 | 14,083 | 13,257 | 12,921 | 12,771 |
| | 築年 (年) | 27.4 | 28.0 | 28.5 | 28.5 | 30.4 | 30.4 | 30.7 | 30.4 | 30.6 | 29.9 | 31.1 | 30.7 | 30.1 |
| 九州・沖縄 | 利回り (%) | 8.26 | 8.38 | 8.53 | 8.55 | 8.55 | 8.33 | 8.43 | 8.59 | 8.77 | 8.68 | 8.89 | 8.54 | 8.52 |
| | 価格 (万円) | 16,330 | 16,310 | 16,430 | 16,514 | 16,636 | 17,176 | 17,940 | 17,044 | 17,397 | 18,121 | 17,086 | 20,041 | 19,709 |
| | 築年 (年) | 25.2 | 24.3 | 24.7 | 25.6 | 25.7 | 24.9 | 25.8 | 26.0 | 26.2 | 26.1 | 26.2 | 25.5 | 25.4 |

築年別 利回りの推移 (登録)

| | | 区分マンション | | | | | 一棟アパート | | | | | 一棟マンション | | | | |
|-------|--------|----------------|----------------|----------------|------------------|----------------|----------------|----------------|----------------|------------------|----------------|----------------|----------------|----------------|------------------|----------------|
| | | 2021年 1月~3月 | 2021年 4月~6月 | 2021年 7月~9月 | 2021年 10月~12月 | 2022年 1月~3月 | 2021年 1月~3月 | 2021年 4月~6月 | 2021年 7月~9月 | 2021年 10月~12月 | 2022年 1月~3月 | 2021年 1月~3月 | 2021年 4月~6月 | 2021年 7月~9月 | 2021年 10月~12月 | 2022年 1月~3月 |
| 全国 | 築10年未満 | 4.77 | 4.69 | 4.63 | 4.67 | 4.63 | 6.91 | 6.87 | 6.80 | 6.83 | 6.74 | 5.58 | 5.46 | 5.37 | 5.35 | 5.41 |
| | 築10年~ | 5.48 | 5.30 | 5.18 | 5.19 | 5.19 | 7.90 | 7.72 | 7.61 | 7.55 | 7.53 | 6.86 | 7.04 | 6.95 | 6.87 | 6.95 |
| | 築20年~ | 8.79 | 8.40 | 8.27 | 8.48 | 8.37 | 9.85 | 9.79 | 9.84 | 9.87 | 9.70 | 8.62 | 8.57 | 8.55 | 8.49 | 8.42 |
| 北海道 | 築10年未満 | 4.89 | 4.42 | 4.47 | 3.99 | 4.39 | 8.30 | 8.03 | 8.20 | 8.25 | 8.26 | 7.24 | 6.98 | 7.05 | 7.01 | 6.78 |
| | 築10年~ | 5.50 | 5.08 | 5.23 | 4.42 | 4.55 | 9.99 | 9.44 | 9.65 | 9.08 | 9.15 | 7.71 | 7.67 | 7.54 | 7.51 | 7.50 |
| | 築20年~ | 12.34 | 13.21 | 12.42 | 12.73 | 11.73 | 12.42 | 12.58 | 12.63 | 12.94 | 12.11 | 10.29 | 9.74 | 9.97 | 10.40 | 10.57 |
| 東北 | 築10年未満 | 5.20 | 4.18 | | | 4.83 | 7.03 | 6.90 | 6.62 | 6.89 | 7.08 | 6.00 | 5.93 | 6.09 | 6.01 | 5.88 |
| | 築10年~ | 6.10 | 5.74 | 5.22 | 5.22 | 6.25 | 9.51 | 9.45 | 9.54 | 9.54 | 10.31 | 9.13 | 8.60 | 8.50 | 9.36 | 8.56 |
| | 築20年~ | 13.70 | 13.99 | 13.21 | 13.16 | 12.56 | 12.89 | 13.47 | 12.77 | 13.38 | 14.11 | 10.04 | 9.79 | 10.71 | 10.92 | 10.64 |
| 首都圏 | 築10年未満 | 4.44 | 4.38 | 4.35 | 4.35 | 4.31 | 6.94 | 6.88 | 6.80 | 6.82 | 6.72 | 5.40 | 5.28 | 5.16 | 5.07 | 5.15 |
| | 築10年~ | 5.03 | 4.93 | 4.81 | 4.77 | 4.77 | 7.64 | 7.42 | 7.29 | 7.30 | 7.32 | 6.04 | 6.28 | 6.09 | 6.08 | 6.28 |
| | 築20年~ | 7.93 | 7.71 | 7.61 | 7.56 | 7.57 | 9.38 | 9.35 | 9.38 | 9.33 | 9.19 | 8.15 | 8.16 | 8.03 | 7.81 | 7.69 |
| 信州・北陸 | 築10年未満 | | | | | | 7.44 | 7.30 | 7.76 | 8.21 | 8.07 | 6.48 | 7.15 | 6.84 | 6.58 | 6.26 |
| | 築10年~ | | 8.27 | | 9.08 | | 10.39 | 10.53 | 9.77 | 10.98 | 11.11 | 8.82 | 8.75 | 9.52 | 9.90 | 10.48 |
| | 築20年~ | 17.37 | 16.09 | 17.59 | 16.03 | 14.43 | 14.54 | 14.24 | 14.75 | 13.49 | 14.01 | 11.94 | 12.08 | 11.75 | 11.54 | 12.32 |
| 東海 | 築10年未満 | 5.20 | 5.08 | 4.92 | 4.91 | 4.85 | 6.76 | 6.80 | 6.89 | 6.90 | 6.89 | 5.73 | 5.72 | 5.86 | 5.87 | 5.91 |
| | 築10年~ | 6.10 | 5.78 | 5.73 | 5.69 | 5.74 | 8.54 | 8.72 | 8.68 | 8.52 | 8.46 | 7.86 | 7.94 | 8.04 | 7.83 | 7.68 |
| | 築20年~ | 12.63 | 12.38 | 12.28 | 11.94 | 12.37 | 11.38 | 11.07 | 11.22 | 11.31 | 11.31 | 9.95 | 9.73 | 9.65 | 9.87 | 9.96 |
| 関西 | 築10年未満 | 5.12 | 5.09 | 5.03 | 5.02 | 4.96 | 6.56 | 6.55 | 6.60 | 6.67 | 6.60 | 5.81 | 5.85 | 5.78 | 5.97 | 5.85 |
| | 築10年~ | 5.95 | 5.80 | 5.66 | 5.69 | 5.68 | 8.58 | 8.28 | 8.12 | 7.23 | 6.87 | 6.77 | 6.73 | 6.59 | 6.14 | 6.18 |
| | 築20年~ | 9.19 | 8.95 | 8.66 | 8.92 | 8.90 | 11.87 | 11.94 | 11.91 | 11.46 | 11.40 | 8.70 | 8.56 | 8.72 | 8.83 | 8.78 |
| 中国・四国 | 築10年未満 | 3.60 | 4.72 | 5.60 | 5.14 | 4.23 | 6.35 | 7.30 | 8.08 | 7.14 | 8.52 | 5.85 | 6.15 | 6.10 | 6.23 | 6.14 |
| | 築10年~ | 6.03 | 5.72 | 5.97 | 5.76 | 6.60 | 9.27 | 8.97 | 9.92 | 9.69 | 9.51 | 8.57 | 8.97 | 8.40 | 9.13 | 8.96 |
| | 築20年~ | 12.60 | 13.33 | 15.34 | 15.51 | 13.37 | 12.57 | 13.24 | 13.59 | 14.93 | 13.65 | 11.93 | 11.44 | 12.21 | 12.09 | 11.19 |
| 九州・沖縄 | 築10年未満 | 5.06 | 5.27 | 5.00 | 5.16 | 5.02 | 7.11 | 6.76 | 6.86 | 6.76 | 6.77 | 6.03 | 5.76 | 5.74 | 5.72 | 5.66 |
| | 築10年~ | 5.91 | 5.94 | 6.02 | 5.68 | 5.69 | 8.06 | 8.28 | 7.97 | 8.15 | 7.89 | 7.76 | 7.73 | 7.58 | 7.47 | 7.41 |
| | 築20年~ | 11.50 | 11.76 | 11.37 | 11.93 | 10.76 | 11.12 | 10.94 | 11.72 | 11.61 | 11.14 | 9.45 | 9.53 | 9.83 | 9.51 | 9.51 |

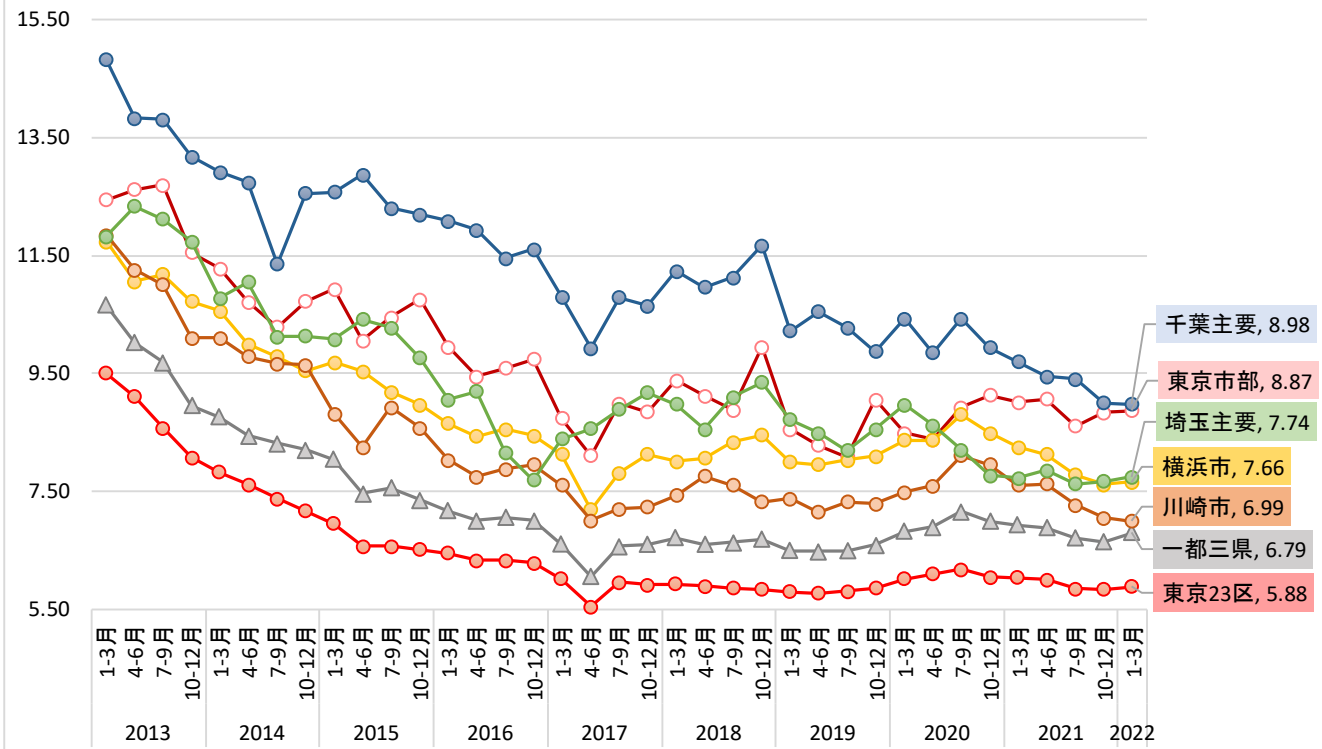
利回りの推移 (登録・問い合わせ別)

| | | 区分マンション | | | | | 一棟アパート | | | | | 一棟マンション | | | | |
|-------|-------|----------------|----------------|----------------|------------------|----------------|----------------|----------------|----------------|------------------|----------------|----------------|----------------|----------------|------------------|----------------|
| | | 2020年 1月~3月 | 2021年 4月~6月 | 2021年 7月~9月 | 2021年 10月~12月 | 2022年 1月~3月 | 2020年 1月~3月 | 2021年 4月~6月 | 2021年 7月~9月 | 2021年 10月~12月 | 2022年 1月~3月 | 2020年 1月~3月 | 2021年 4月~6月 | 2021年 7月~9月 | 2021年 10月~12月 | 2022年 1月~3月 |
| 全国 | 登録 | 7.65 | 7.39 | 7.24 | 7.49 | 7.48 | 8.66 | 8.53 | 8.54 | 8.58 | 8.48 | 8.13 | 8.06 | 8.00 | 7.93 | 7.89 |
| | 問い合わせ | 10.40 | 10.70 | 10.33 | 9.99 | 10.60 | 11.39 | 11.26 | 11.45 | 11.19 | 11.34 | 10.38 | 10.26 | 10.43 | 10.51 | 10.20 |
| | 差 | 2.75 | 3.31 | 3.09 | 2.50 | 3.12 | 2.73 | 2.73 | 2.91 | 2.61 | 2.86 | 2.25 | 2.20 | 2.43 | 2.58 | 2.31 |
| 北海道 | 登録 | 12.09 | 12.90 | 12.01 | 12.34 | 11.02 | 11.71 | 11.67 | 11.57 | 11.72 | 11.10 | 9.28 | 9.01 | 8.85 | 9.03 | 8.85 |
| | 問い合わせ | 13.28 | 14.02 | 12.75 | 12.01 | 13.03 | 12.90 | 12.58 | 13.14 | 12.29 | 12.41 | 10.01 | 9.63 | 8.98 | 10.44 | 9.04 |
| | 差 | 1.19 | 1.12 | 0.74 | -0.33 | 2.01 | 1.19 | 0.91 | 1.57 | 0.57 | 1.31 | 0.73 | 0.62 | 0.13 | 1.41 | 0.19 |
| 東北 | 登録 | 13.40 | 13.84 | 12.98 | 13.08 | 12.34 | 10.86 | 11.16 | 10.67 | 11.58 | 12.46 | 9.26 | 9.02 | 9.88 | 10.34 | 9.75 |
| | 問い合わせ | 13.63 | 13.76 | 15.56 | 15.37 | 15.36 | 14.55 | 13.95 | 13.73 | 15.19 | 16.58 | 10.57 | 10.79 | 15.13 | 12.09 | 10.18 |
| | 差 | 0.23 | -0.08 | 2.58 | 2.29 | 3.02 | 3.69 | 2.79 | 3.06 | 3.61 | 4.12 | 1.31 | 1.77 | 5.25 | 1.75 | 0.43 |
| 首都圏 | 登録 | 7.00 | 6.91 | 6.76 | 6.73 | 6.85 | 8.37 | 8.26 | 8.25 | 8.23 | 8.16 | 7.64 | 7.60 | 7.43 | 7.24 | 7.19 |
| | 問い合わせ | 9.49 | 9.71 | 9.26 | 9.06 | 9.42 | 10.80 | 10.70 | 10.78 | 10.52 | 10.68 | 9.65 | 10.13 | 9.66 | 9.14 | 9.16 |
| | 差 | 2.49 | 2.80 | 2.50 | 2.33 | 2.57 | 2.43 | 2.44 | 2.53 | 2.29 | 2.52 | 2.01 | 2.53 | 2.23 | 1.90 | 1.97 |
| 信州・北陸 | 登録 | 17.37 | 16.03 | 17.59 | 15.86 | 14.43 | 13.58 | 13.14 | 13.31 | 12.49 | 12.68 | 11.37 | 11.49 | 11.37 | 11.19 | 11.99 |
| | 問い合わせ | 16.73 | 17.02 | 19.63 | 13.75 | 15.99 | 16.59 | 16.39 | 14.63 | 14.62 | 14.69 | 12.43 | 12.75 | 12.13 | 11.57 | 13.28 |
| | 差 | -0.64 | 0.99 | 2.04 | -2.11 | 1.56 | 3.01 | 3.25 | 1.32 | 2.13 | 2.01 | 1.06 | 1.26 | 0.76 | 0.38 | 1.29 |
| 東海 | 登録 | 10.31 | 8.84 | 8.94 | 8.94 | 9.24 | 8.92 | 8.81 | 8.83 | 9.27 | 9.45 | 9.51 | 9.29 | 9.26 | 9.41 | 9.41 |
| | 問い合わせ | 13.17 | 12.34 | 13.16 | 11.53 | 13.50 | 11.89 | 11.88 | 11.03 | 11.61 | 11.67 | 10.98 | 10.73 | 10.66 | 11.40 | 11.10 |
| | 差 | 2.86 | 3.50 | 4.22 | 2.59 | 4.26 | 2.97 | 3.07 | 2.20 | 2.34 | 2.22 | 1.47 | 1.44 | 1.40 | 1.99 | 1.69 |
| 関西 | 登録 | 7.88 | 7.53 | 7.44 | 7.86 | 7.86 | 10.08 | 9.76 | 9.70 | 9.56 | 9.26 | 8.36 | 8.25 | 8.38 | 8.48 | 8.44 |
| | 問い合わせ | 10.51 | 11.14 | 10.24 | 9.71 | 11.29 | 13.07 | 13.05 | 13.67 | 12.75 | 12.51 | 10.57 | 9.53 | 10.32 | 10.74 | 10.39 |
| | 差 | 2.63 | 3.61 | 2.80 | 1.85 | 3.43 | 2.99 | 3.29 | 3.97 | 3.19 | 3.25 | 2.21 | 1.28 | 1.94 | 2.26 | 1.95 |
| 中国・四国 | 登録 | 11.87 | 12.74 | 14.91 | 15.11 | 12.93 | 10.67 | 11.49 | 12.59 | 12.91 | 12.29 | 11.59 | 11.07 | 11.79 | 11.63 | 10.82 |
| | 問い合わせ | 13.36 | 13.79 | 15.34 | 18.75 | 15.14 | 12.92 | 14.32 | 14.85 | 17.01 | 15.67 | 13.81 | 11.77 | 12.83 | 12.95 | 11.76 |
| | 差 | 1.49 | 1.05 | 0.43 | 3.64 | 2.21 | 2.25 | 2.83 | 2.26 | 4.10 | 3.38 | 2.22 | 0.70 | 1.04 | 1.32 | 0.94 |
| 九州・沖縄 | 登録 | 9.52 | 10.22 | 10.44 | 10.73 | 9.85 | 9.14 | 9.00 | 9.52 | 9.55 | 9.12 | 8.77 | 8.68 | 8.89 | 8.54 | 8.52 |
| | 問い合わせ | 12.58 | 12.29 | 12.14 | 12.11 | 11.03 | 11.68 | 10.89 | 11.85 | 11.91 | 10.56 | 9.30 | 10.34 | 12.32 | 10.20 | 11.16 |
| | 差 | 3.06 | 2.07 | 1.70 | 1.38 | 1.18 | 2.54 | 1.89 | 2.33 | 2.36 | 1.44 | 0.53 | 1.66 | 3.43 | 1.66 | 2.64 |

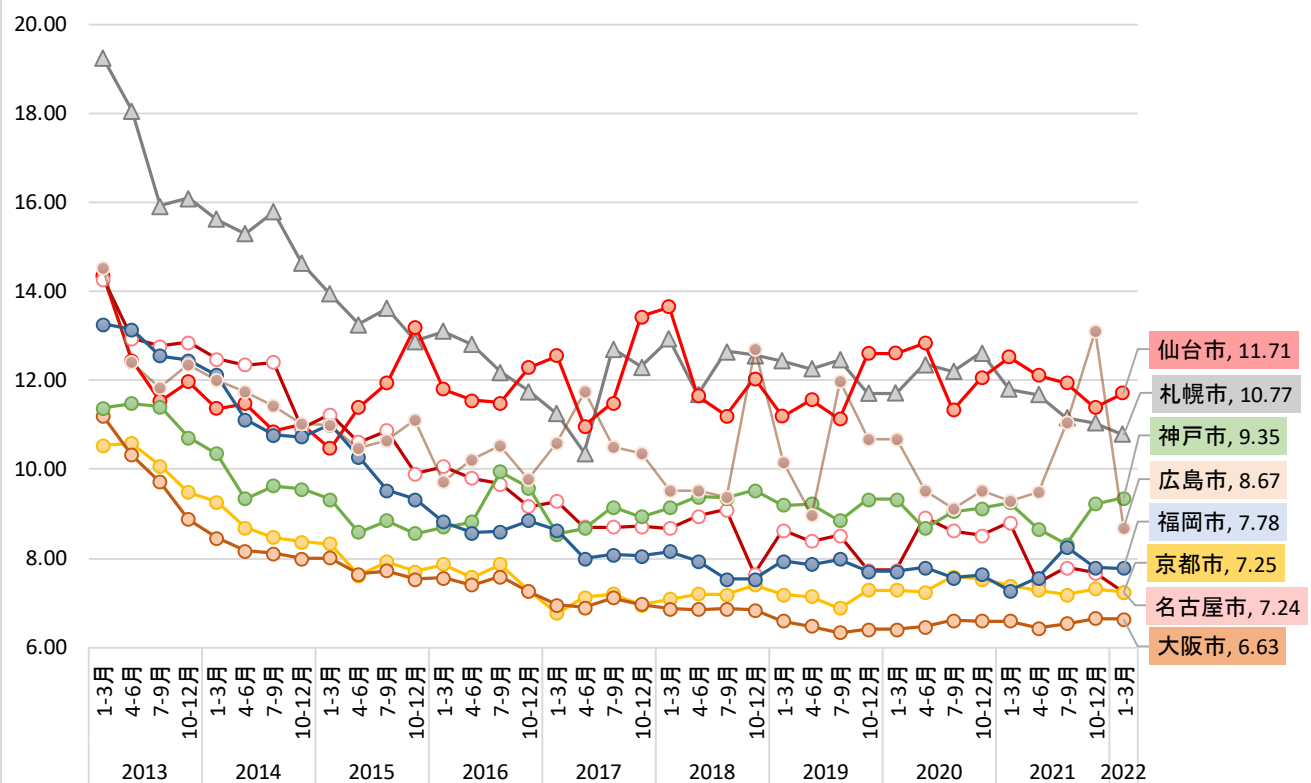
収益物件 市場動向 四半期レポート

※調査データを引用する際は、「不動産投資と収益物件の情報サイト 健美家（けんびや）」と明記をお願いいたします

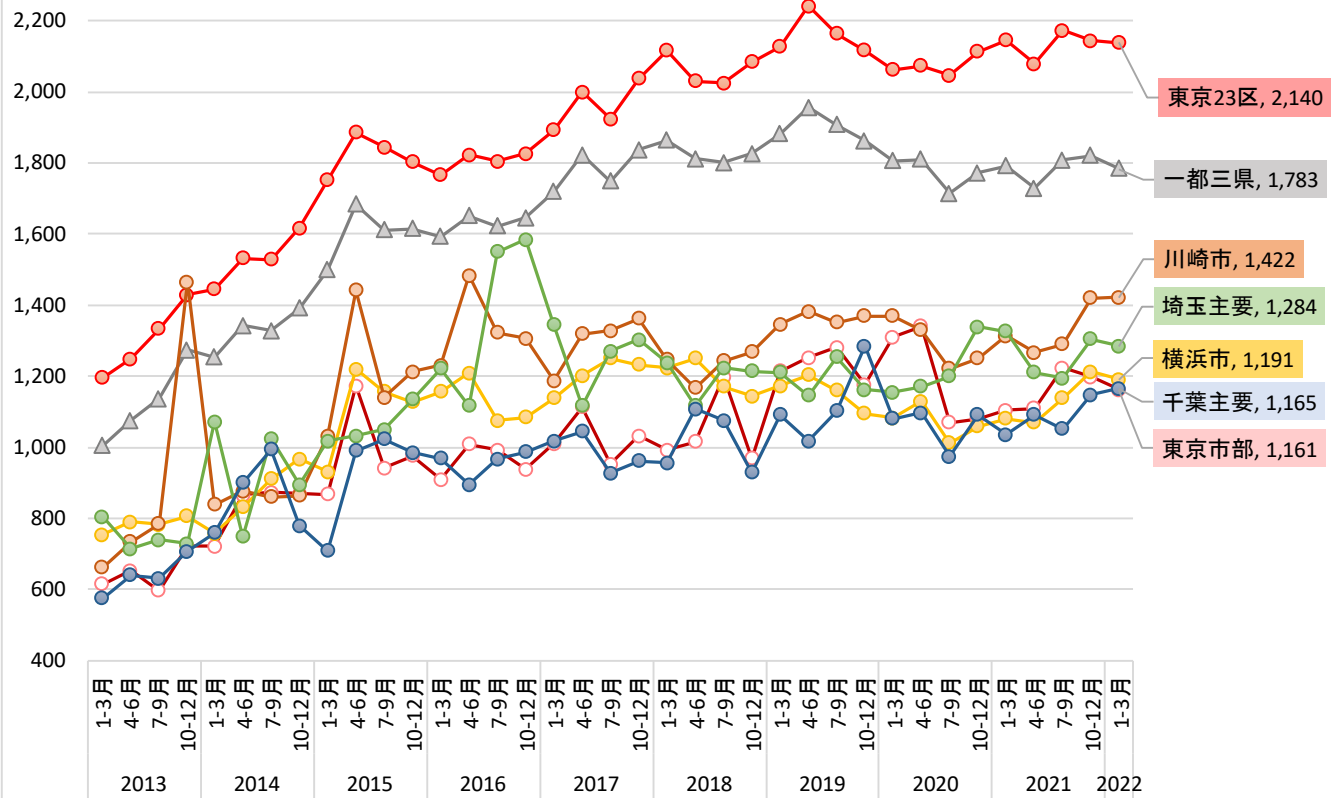
< 一都三県：利回り推移 (登録) >



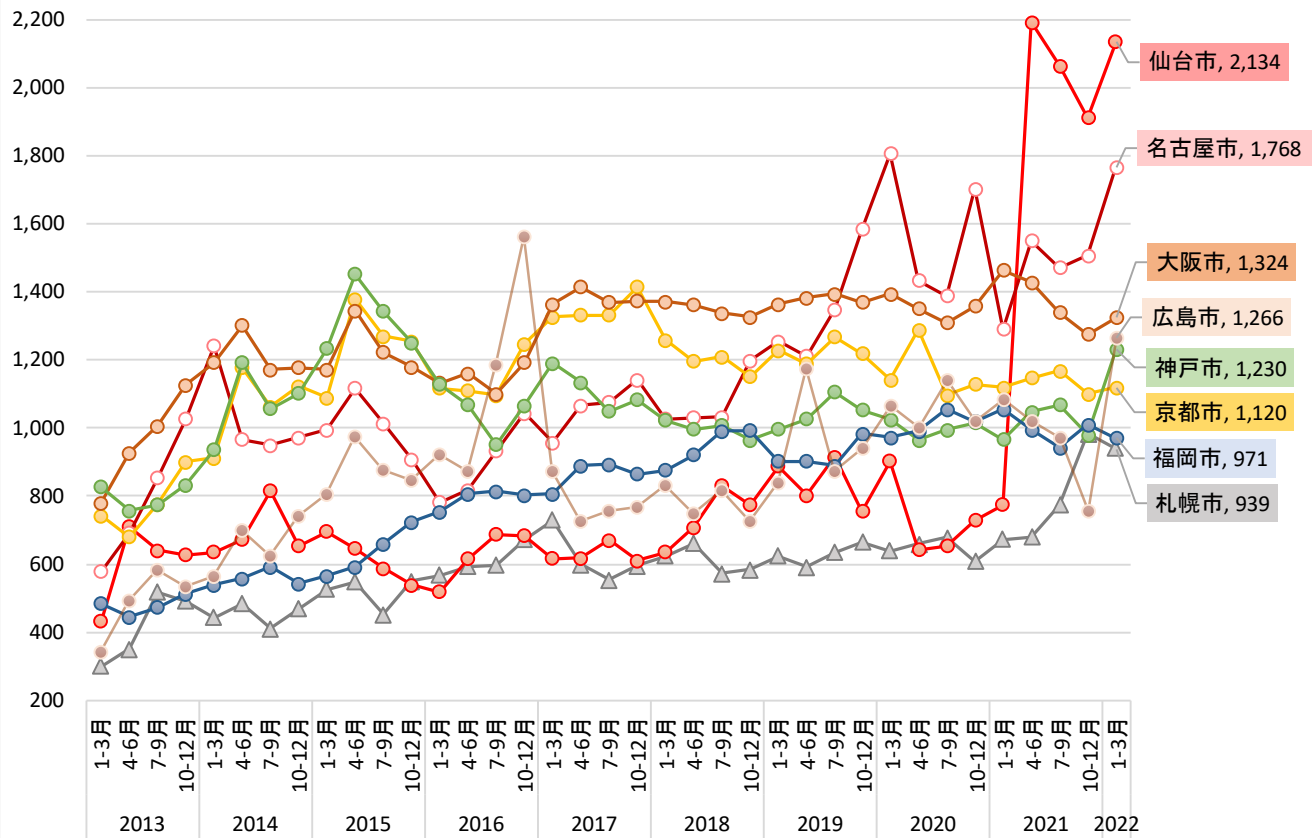
< 主要都市：利回り推移 (登録) >



＜ 一都三県：価格推移（登録） ＞



＜ 主要都市：価格推移（登録） ＞



単位:%

| | | 2019年 1月~3月 | 2019年 4月~6月 | 2019年 7月~9月 | 2019年 10月~12月 | 2020年 1月~3月 | 2020年 4月~6月 | 2020年 7月~9月 | 2020年 10月~12月 | 2021年 1月~3月 | 2021年 4月~6月 | 2021年 7月~9月 | 2021年 10月~12月 | 2022年 1月~3月 |
|--------|--------|----------------|----------------|----------------|------------------|----------------|----------------|----------------|------------------|----------------|----------------|----------------|------------------|----------------|
| 全国 | 築10年未満 | 5.06 | 5.05 | 5.02 | 5.03 | 4.82 | 4.79 | 4.78 | 4.79 | 4.77 | 4.69 | 4.63 | 4.67 | 4.63 |
| | 築10年~ | 5.52 | 5.48 | 5.45 | 5.44 | 5.46 | 5.43 | 5.44 | 5.45 | 5.48 | 5.30 | 5.18 | 5.19 | 5.19 |
| | 築20年~ | 8.95 | 9.06 | 8.87 | 8.95 | 8.99 | 8.98 | 8.98 | 8.87 | 8.79 | 8.40 | 8.27 | 8.48 | 8.37 |
| 一都三県 | 築10年未満 | 4.71 | 4.61 | 4.55 | 4.52 | 4.50 | 4.48 | 4.50 | 4.48 | 4.44 | 4.38 | 4.34 | 4.35 | 4.31 |
| | 築10年~ | 5.14 | 5.10 | 5.06 | 5.06 | 5.05 | 5.04 | 5.03 | 5.00 | 5.02 | 4.92 | 4.80 | 4.76 | 4.77 |
| | 築20年~ | 7.80 | 7.80 | 7.71 | 7.81 | 7.95 | 7.96 | 8.13 | 7.95 | 7.83 | 7.67 | 7.55 | 7.44 | 7.51 |
| 東京23区 | 築10年未満 | 4.68 | 4.58 | 4.53 | 4.50 | 4.47 | 4.44 | 4.46 | 4.45 | 4.40 | 4.34 | 4.30 | 4.30 | 4.24 |
| | 築10年~ | 5.07 | 5.02 | 4.99 | 4.98 | 4.97 | 4.95 | 4.93 | 4.89 | 4.88 | 4.80 | 4.69 | 4.65 | 4.64 |
| | 築20年~ | 6.76 | 6.77 | 6.73 | 6.80 | 6.88 | 6.98 | 7.00 | 6.83 | 6.76 | 6.66 | 6.55 | 6.52 | 6.45 |
| 東京市部 | 築10年未満 | 4.92 | 4.83 | 4.74 | 4.69 | 4.61 | 4.62 | 4.81 | 4.74 | 4.65 | 4.62 | 4.65 | 4.79 | 4.85 |
| | 築10年~ | 5.47 | 5.42 | 5.33 | 5.30 | 5.50 | 5.51 | 5.60 | 5.54 | 5.52 | 5.46 | 5.17 | 5.24 | 5.29 |
| | 築20年~ | 9.65 | 9.45 | 9.26 | 10.24 | 9.67 | 9.46 | 9.68 | 9.84 | 9.79 | 9.80 | 9.32 | 9.49 | 9.56 |
| 横浜市 | 築10年未満 | 4.87 | 4.74 | 4.69 | 4.70 | 4.67 | 4.61 | 4.69 | 4.66 | 4.63 | 4.53 | 4.46 | 4.44 | 4.49 |
| | 築10年~ | 5.52 | 5.47 | 5.38 | 5.52 | 5.45 | 5.40 | 5.34 | 5.33 | 5.40 | 5.24 | 5.07 | 5.00 | 5.00 |
| | 築20年~ | 8.96 | 8.98 | 9.04 | 8.99 | 9.17 | 9.10 | 9.38 | 9.13 | 8.86 | 8.65 | 8.38 | 8.20 | 8.22 |
| 川崎市 | 築10年未満 | 4.83 | 4.70 | 4.63 | 4.56 | 4.64 | 4.62 | 4.66 | 4.60 | 4.60 | 4.58 | 4.45 | 4.37 | 4.39 |
| | 築10年~ | 5.41 | 5.41 | 5.34 | 5.46 | 5.30 | 5.23 | 5.31 | 5.25 | 5.37 | 5.20 | 5.16 | 5.08 | 4.94 |
| | 築20年~ | 8.47 | 8.44 | 8.49 | 8.60 | 8.66 | 8.59 | 8.84 | 8.84 | 8.58 | 8.54 | 8.29 | 8.14 | 7.97 |
| 埼玉主要都市 | 築10年未満 | 5.63 | 5.28 | 5.07 | 4.71 | 4.97 | 5.14 | 5.05 | 4.95 | 5.05 | 4.67 | 4.87 | 4.95 | 4.76 |
| | 築10年~ | 5.84 | 5.52 | 5.53 | 5.60 | 5.61 | 5.62 | 5.67 | 5.51 | 5.58 | 5.19 | 5.24 | 5.27 | 5.20 |
| | 築20年~ | 9.77 | 9.61 | 9.58 | 9.59 | 10.03 | 9.49 | 8.96 | 8.75 | 8.46 | 8.45 | 8.31 | 8.13 | 8.24 |
| 千葉主要都市 | 築10年未満 | 5.86 | 5.54 | 5.55 | 4.57 | 4.98 | 5.32 | 4.61 | 4.67 | 4.35 | 4.56 | 4.49 | 4.89 | 4.77 |
| | 築10年~ | 5.87 | 6.06 | 6.14 | 6.31 | 6.38 | 5.92 | 5.89 | 6.29 | 6.20 | 6.11 | 5.87 | 5.72 | 5.74 |
| | 築20年~ | 11.14 | 11.33 | 11.29 | 10.85 | 11.13 | 10.58 | 11.06 | 10.79 | 10.35 | 10.08 | 10.03 | 9.78 | 9.67 |
| 札幌市 | 築10年未満 | 5.52 | 5.64 | 5.66 | | | 4.72 | 5.03 | 5.03 | 4.89 | 4.42 | 4.47 | 3.99 | 4.39 |
| | 築10年~ | 6.20 | 6.47 | 6.46 | 6.29 | 6.32 | 6.56 | 6.30 | 6.33 | 5.50 | 5.08 | 5.23 | 4.42 | 4.55 |
| | 築20年~ | 12.58 | 12.39 | 12.58 | 11.83 | 12.77 | 12.66 | 12.53 | 12.87 | 12.05 | 12.00 | 11.60 | 11.46 | 11.49 |
| 仙台市 | 築10年未満 | 4.60 | 5.22 | 4.40 | 4.49 | 4.49 | 4.49 | | 4.96 | 5.20 | 4.18 | | | 4.83 |
| | 築10年~ | 6.36 | 7.07 | 6.40 | 5.74 | 6.47 | 6.21 | 6.44 | 7.76 | 6.10 | 5.74 | 5.22 | 5.22 | 5.53 |
| | 築20年~ | 11.75 | 12.08 | 11.68 | 13.07 | 12.00 | 13.33 | 11.77 | 12.53 | 12.98 | 12.32 | 12.25 | 11.50 | 11.98 |
| 名古屋市 | 築10年未満 | 5.51 | 5.36 | 5.12 | 5.04 | 5.07 | 5.04 | 5.12 | 5.14 | 5.14 | 5.03 | 4.90 | 4.91 | 4.85 |
| | 築10年~ | 5.79 | 5.95 | 5.72 | 5.66 | 5.80 | 5.87 | 6.10 | 5.92 | 5.88 | 5.63 | 5.60 | 5.58 | 5.50 |
| | 築20年~ | 9.96 | 10.33 | 10.67 | 10.64 | 10.72 | 11.19 | 11.04 | 10.76 | 11.17 | 10.68 | 11.09 | 10.82 | 10.22 |
| 京都市 | 築10年未満 | 5.13 | 4.99 | 4.93 | 4.83 | 4.99 | 5.05 | 4.93 | 4.75 | 4.74 | 4.74 | 4.62 | 4.69 | 4.69 |
| | 築10年~ | 5.75 | 5.51 | 5.34 | 5.39 | 5.64 | 5.62 | 5.68 | 5.76 | 5.35 | 5.45 | 5.28 | 5.37 | 5.32 |
| | 築20年~ | 8.58 | 8.54 | 8.50 | 9.03 | 8.83 | 8.62 | 8.73 | 8.66 | 8.38 | 8.41 | 8.12 | 7.96 | 7.92 |
| 大阪市 | 築10年未満 | 5.26 | 5.19 | 5.17 | 5.14 | 5.14 | 5.15 | 5.11 | 5.12 | 5.11 | 5.10 | 5.03 | 5.02 | 4.95 |
| | 築10年~ | 5.97 | 5.85 | 5.84 | 5.83 | 5.77 | 5.75 | 5.73 | 5.71 | 5.73 | 5.67 | 5.57 | 5.55 | 5.49 |
| | 築20年~ | 8.01 | 8.01 | 7.81 | 7.90 | 7.84 | 7.98 | 7.76 | 7.68 | 7.75 | 7.65 | 7.68 | 7.68 | 7.61 |
| 神戸市 | 築10年未満 | 7.22 | 7.25 | 7.20 | 7.02 | 5.39 | 5.26 | 5.39 | 5.46 | 5.26 | 5.16 | 5.14 | 5.08 | 5.09 |
| | 築10年~ | 6.39 | 6.27 | 6.07 | 6.69 | 6.47 | 6.19 | 6.72 | 6.62 | 6.55 | 6.02 | 5.81 | 6.14 | 6.39 |
| | 築20年~ | 10.63 | 10.75 | 10.42 | 11.06 | 10.55 | 10.06 | 10.21 | 10.24 | 10.44 | 10.10 | 9.54 | 10.08 | 10.39 |
| 広島市 | 築10年未満 | 5.27 | 5.13 | 5.36 | 5.14 | 4.83 | 4.10 | 3.37 | 3.37 | 3.60 | 4.72 | 5.60 | 5.20 | 3.78 |
| | 築10年~ | 6.32 | 6.32 | 6.02 | 5.76 | 5.74 | 5.77 | 5.73 | 6.03 | 5.82 | 5.72 | 6.19 | 6.18 | 6.46 |
| | 築20年~ | 10.92 | 10.00 | 13.46 | 11.82 | 10.14 | 10.54 | 9.99 | 10.25 | 10.17 | 10.36 | 13.03 | 13.93 | 9.42 |
| 福岡市 | 築10年未満 | 5.33 | 5.32 | 5.31 | 5.21 | 5.15 | 5.19 | 5.03 | 5.01 | 5.01 | 5.05 | 4.97 | 5.01 | 5.00 |
| | 築10年~ | 6.26 | 6.25 | 6.12 | 6.06 | 5.98 | 5.90 | 5.86 | 5.92 | 5.85 | 5.82 | 5.83 | 5.66 | 5.62 |
| | 築20年~ | 9.41 | 9.31 | 9.34 | 9.14 | 9.30 | 9.21 | 9.03 | 8.97 | 8.70 | 8.75 | 9.27 | 8.94 | 8.68 |

単位:万円

| | | 2019年 1月~3月 | 2019年 4月~6月 | 2019年 7月~9月 | 2019年 10月~12月 | 2020年 1月~3月 | 2020年 4月~6月 | 2020年 7月~9月 | 2020年 10月~12月 | 2021年 1月~3月 | 2021年 4月~6月 | 2021年 7月~9月 | 2021年 10月~12月 | 2022年 1月~3月 |
|--------|--------|----------------|----------------|----------------|------------------|----------------|----------------|----------------|------------------|----------------|----------------|----------------|------------------|----------------|
| 全国 | 築10年未満 | 2,450 | 2,545 | 2,499 | 2,554 | 2,636 | 2,744 | 2,852 | 2,886 | 2,970 | 2,962 | 2,867 | 2,731 | 2,899 |
| | 築10年~ | 2,068 | 2,124 | 2,055 | 2,091 | 2,092 | 2,136 | 2,143 | 2,189 | 2,177 | 2,274 | 2,328 | 2,282 | 2,330 |
| | 築20年~ | 1,052 | 1,039 | 1,088 | 1,088 | 1,075 | 1,063 | 1,028 | 1,070 | 1,068 | 1,179 | 1,164 | 1,134 | 1,178 |
| 一都三県 | 築10年未満 | 2,831 | 3,131 | 3,048 | 3,038 | 3,183 | 3,353 | 3,528 | 3,449 | 3,650 | 3,556 | 3,421 | 3,339 | 3,588 |
| | 築10年~ | 2,436 | 2,559 | 2,494 | 2,481 | 2,490 | 2,574 | 2,592 | 2,646 | 2,668 | 2,649 | 2,773 | 2,787 | 2,827 |
| | 築20年~ | 1,302 | 1,295 | 1,344 | 1,319 | 1,294 | 1,294 | 1,214 | 1,279 | 1,293 | 1,295 | 1,337 | 1,387 | 1,376 |
| 東京23区 | 築10年未満 | 2,907 | 3,252 | 3,148 | 3,133 | 3,295 | 3,475 | 3,639 | 3,577 | 3,863 | 3,774 | 3,670 | 3,531 | 3,890 |
| | 築10年~ | 2,504 | 2,659 | 2,586 | 2,569 | 2,571 | 2,641 | 2,673 | 2,760 | 2,834 | 2,814 | 2,916 | 2,919 | 3,009 |
| | 築20年~ | 1,544 | 1,553 | 1,589 | 1,559 | 1,526 | 1,521 | 1,488 | 1,569 | 1,568 | 1,570 | 1,635 | 1,656 | 1,667 |
| 東京市部 | 築10年未満 | 2,250 | 2,495 | 2,304 | 2,250 | 2,589 | 2,476 | 2,428 | 2,884 | 2,698 | 2,841 | 2,797 | 2,626 | 2,990 |
| | 築10年~ | 1,864 | 1,928 | 1,937 | 1,963 | 1,837 | 2,042 | 1,888 | 2,032 | 1,978 | 1,976 | 2,524 | 2,081 | 2,126 |
| | 築20年~ | 964 | 933 | 994 | 922 | 1,067 | 1,070 | 872 | 882 | 898 | 906 | 959 | 1,032 | 953 |
| 横浜市 | 築10年未満 | 2,195 | 2,374 | 2,331 | 2,338 | 2,206 | 2,567 | 2,971 | 2,528 | 2,419 | 2,409 | 2,220 | 2,431 | 2,453 |
| | 築10年~ | 2,013 | 2,050 | 1,976 | 1,895 | 1,971 | 2,278 | 2,141 | 2,218 | 2,044 | 1,979 | 2,205 | 2,267 | 2,195 |
| | 築20年~ | 858 | 852 | 845 | 807 | 843 | 851 | 781 | 827 | 868 | 899 | 929 | 995 | 992 |
| 川崎市 | 築10年未満 | 2,163 | 2,194 | 2,414 | 2,448 | 2,704 | 2,633 | 2,806 | 2,750 | 2,486 | 2,411 | 2,343 | 2,543 | 2,500 |
| | 築10年~ | 2,087 | 2,045 | 2,001 | 1,885 | 2,158 | 2,423 | 2,716 | 2,399 | 2,291 | 2,361 | 2,068 | 2,237 | 2,353 |
| | 築20年~ | 968 | 924 | 925 | 917 | 869 | 897 | 871 | 864 | 931 | 923 | 927 | 1,008 | 1,022 |
| 埼玉主要都市 | 築10年未満 | 2,127 | 2,095 | 2,187 | 1,961 | 2,134 | 2,176 | 2,318 | 2,697 | 2,025 | 2,364 | 1,840 | 2,222 | 2,323 |
| | 築10年~ | 1,995 | 1,874 | 1,892 | 1,920 | 2,265 | 2,347 | 2,120 | 2,049 | 1,985 | 1,981 | 2,044 | 2,481 | 2,325 |
| | 築20年~ | 917 | 871 | 949 | 941 | 843 | 897 | 957 | 1,004 | 1,116 | 1,032 | 1,008 | 1,119 | 1,102 |
| 千葉主要都市 | 築10年未満 | 2,442 | 2,498 | 2,325 | 4,514 | 3,050 | 3,340 | 4,130 | 2,991 | 3,192 | 2,322 | 2,827 | 2,580 | 2,665 |
| | 築10年~ | 1,941 | 2,132 | 1,952 | 2,168 | 2,151 | 2,471 | 2,456 | 2,183 | 1,892 | 1,966 | 2,378 | 2,374 | 2,050 |
| | 築20年~ | 911 | 821 | 916 | 995 | 883 | 873 | 771 | 859 | 886 | 951 | 840 | 903 | 957 |
| 札幌市 | 築10年未満 | 1,790 | 2,790 | 3,980 | | 2,650 | 3,560 | 3,526 | 3,525 | 3,513 | 4,150 | 3,776 | 4,313 | 4,138 |
| | 築10年~ | 3,252 | 2,812 | 2,872 | 2,783 | 2,440 | 2,328 | 2,709 | 2,670 | 2,970 | 3,170 | 3,058 | 4,071 | 3,898 |
| | 築20年~ | 562 | 548 | 589 | 615 | 582 | 572 | 579 | 535 | 575 | 568 | 601 | 805 | 612 |
| 仙台市 | 築10年未満 | 3,880 | 3,644 | 4,010 | 3,019 | 3,354 | 3,019 | | 3,999 | 4,018 | 4,837 | 4,783 | 4,368 | 4,478 |
| | 築10年~ | 2,271 | 1,657 | 2,301 | 2,564 | 1,803 | 2,083 | 1,913 | 850 | 2,775 | 3,148 | 3,239 | 3,217 | 3,649 |
| | 築20年~ | 694 | 644 | 755 | 657 | 802 | 545 | 575 | 576 | 625 | 1,869 | 1,754 | 1,659 | 1,885 |
| 名古屋市 | 築10年未満 | 2,391 | 2,135 | 2,495 | 2,467 | 3,520 | 2,978 | 2,797 | 3,847 | 2,700 | 2,281 | 2,455 | 2,573 | 2,878 |
| | 築10年~ | 2,092 | 1,557 | 1,706 | 1,884 | 1,979 | 1,931 | 1,606 | 1,648 | 1,524 | 1,484 | 1,501 | 1,535 | 1,772 |
| | 築20年~ | 841 | 790 | 843 | 957 | 974 | 811 | 809 | 889 | 835 | 936 | 768 | 724 | 872 |
| 京都市 | 築10年未満 | 2,218 | 1,981 | 1,946 | 2,006 | 1,893 | 1,892 | 2,037 | 2,121 | 2,178 | 2,319 | 2,546 | 2,981 | 2,545 |
| | 築10年~ | 1,603 | 1,556 | 1,683 | 1,679 | 1,579 | 1,949 | 1,708 | 1,716 | 1,739 | 1,586 | 1,746 | 1,644 | 1,665 |
| | 築20年~ | 772 | 818 | 810 | 764 | 776 | 791 | 724 | 747 | 799 | 798 | 816 | 846 | 873 |
| 大阪市 | 築10年未満 | 1,893 | 1,821 | 1,881 | 1,851 | 1,823 | 1,850 | 1,891 | 2,005 | 2,214 | 2,014 | 1,927 | 1,871 | 1,990 |
| | 築10年~ | 1,482 | 1,543 | 1,499 | 1,497 | 1,572 | 1,553 | 1,561 | 1,575 | 1,706 | 1,670 | 1,654 | 1,622 | 1,687 |
| | 築20年~ | 945 | 932 | 931 | 928 | 914 | 872 | 939 | 980 | 987 | 963 | 932 | 926 | 972 |
| 神戸市 | 築10年未満 | 1,472 | 1,562 | 1,638 | 1,688 | 1,729 | 1,611 | 1,685 | 1,827 | 1,824 | 1,740 | 1,735 | 1,831 | 1,838 |
| | 築10年~ | 1,365 | 1,372 | 1,482 | 1,444 | 1,397 | 1,382 | 1,461 | 1,492 | 1,496 | 1,537 | 1,561 | 1,492 | 1,502 |
| | 築20年~ | 753 | 760 | 785 | 723 | 704 | 723 | 771 | 785 | 728 | 767 | 827 | 821 | 1,107 |
| 広島市 | 築10年未満 | 1,888 | 3,054 | 2,293 | 2,770 | 3,260 | 4,480 | 6,740 | 6,740 | 7,140 | 5,500 | 2,925 | 2,550 | 5,850 |
| | 築10年~ | 2,160 | 2,090 | 1,984 | 2,177 | 2,063 | 1,983 | 2,164 | 1,645 | 1,991 | 1,711 | 1,257 | 1,300 | 2,307 |
| | 築20年~ | 631 | 705 | 532 | 634 | 788 | 680 | 781 | 790 | 775 | 721 | 745 | 653 | 959 |
| 福岡市 | 築10年未満 | 1,600 | 1,630 | 1,653 | 1,815 | 1,739 | 1,836 | 1,892 | 2,033 | 2,034 | 1,964 | 2,227 | 1,953 | 1,858 |
| | 築10年~ | 1,168 | 1,149 | 1,198 | 1,235 | 1,262 | 1,310 | 1,314 | 1,244 | 1,277 | 1,339 | 1,503 | 1,514 | 1,435 |
| | 築20年~ | 630 | 645 | 642 | 701 | 708 | 676 | 757 | 749 | 730 | 721 | 666 | 718 | 746 |

単位:%

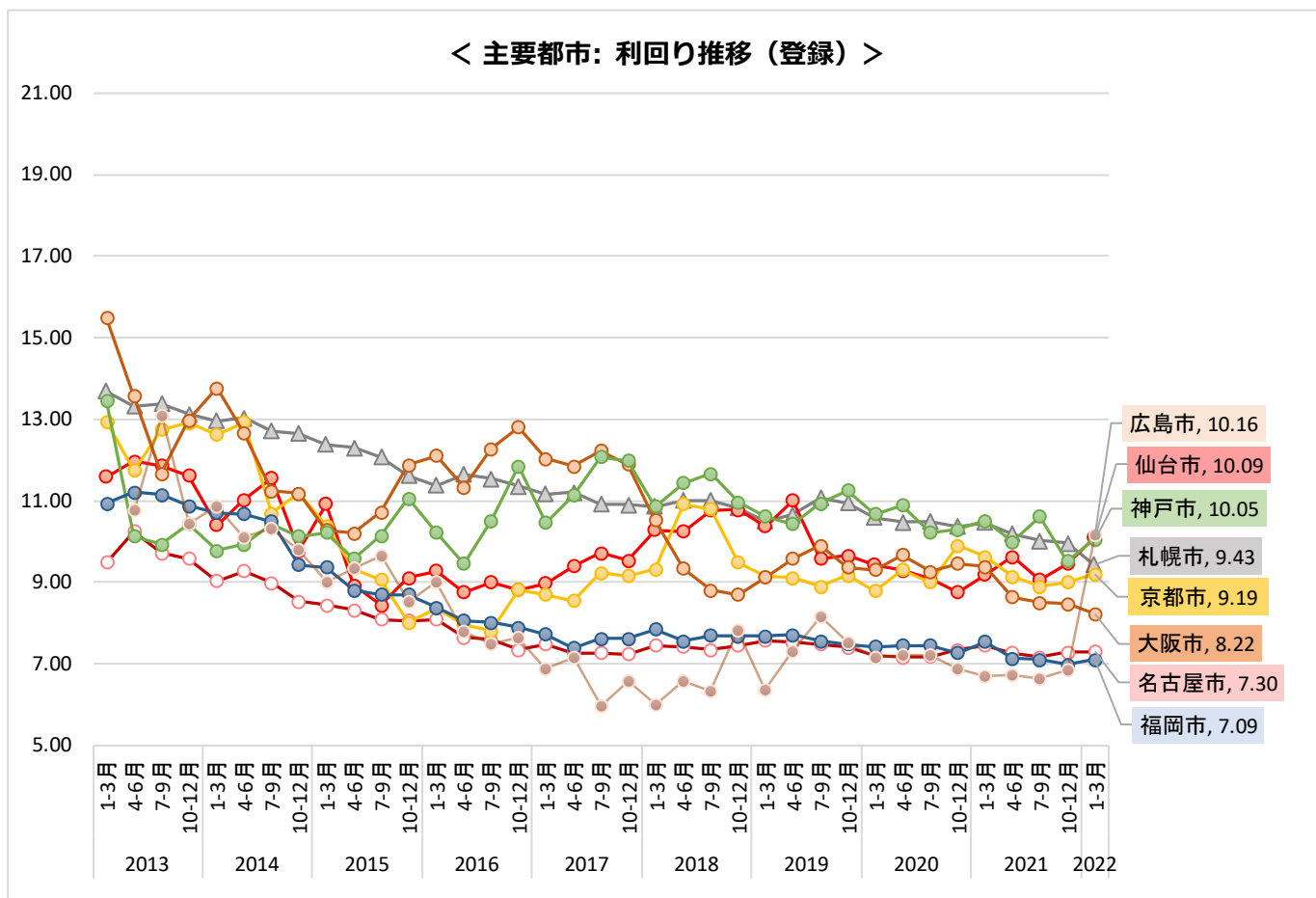
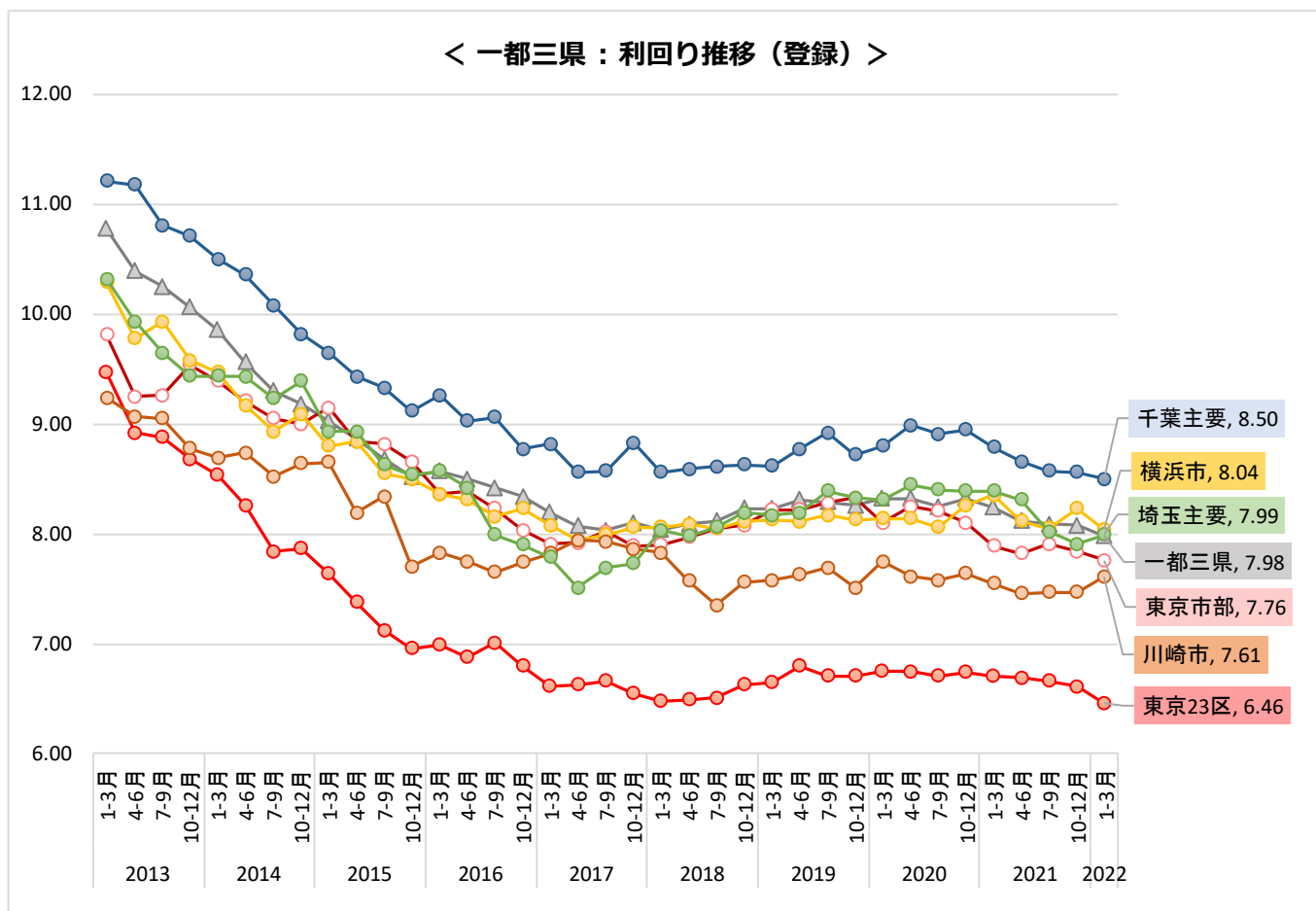
| 利回り | | 2019年 1月~3月 | 2019年 4月~6月 | 2019年 7月~9月 | 2019年 10月~12月 | 2020年 1月~3月 | 2020年 4月~6月 | 2020年 7月~9月 | 2020年 10月~12月 | 2021年 1月~3月 | 2021年 4月~6月 | 2021年 7月~9月 | 2021年 10月~12月 | 2022年 1月~3月 |
|--------|-------|----------------|----------------|----------------|------------------|----------------|----------------|----------------|------------------|----------------|----------------|----------------|------------------|----------------|
| 全国 | 登録 | 7.81 | 7.36 | 7.40 | 7.28 | 7.54 | 7.61 | 7.80 | 7.71 | 7.65 | 7.39 | 7.24 | 7.49 | 7.48 |
| | 問い合わせ | 11.12 | 9.88 | 10.75 | 10.40 | 10.42 | 10.73 | 10.93 | 10.08 | 10.40 | 10.70 | 10.33 | 9.99 | 10.60 |
| 一部三県 | 登録 | 6.68 | 6.49 | 6.48 | 6.49 | 6.81 | 6.89 | 7.15 | 6.99 | 6.93 | 6.88 | 6.71 | 6.64 | 6.79 |
| | 問い合わせ | 10.18 | 9.22 | 9.26 | 9.18 | 9.53 | 9.60 | 9.93 | 9.17 | 9.23 | 9.48 | 8.98 | 8.73 | 9.07 |
| 東京23区 | 登録 | 5.83 | 5.78 | 5.77 | 5.80 | 6.00 | 6.10 | 6.17 | 6.04 | 6.03 | 6.00 | 5.85 | 5.84 | 5.88 |
| | 問い合わせ | 6.88 | 7.11 | 6.88 | 6.89 | 7.38 | 6.97 | 7.03 | 6.52 | 6.62 | 7.01 | 6.50 | 6.44 | 6.29 |
| 東京市部 | 登録 | 9.95 | 8.55 | 8.28 | 8.08 | 8.49 | 8.38 | 8.92 | 9.13 | 9.01 | 9.06 | 8.61 | 8.83 | 8.87 |
| | 問い合わせ | 12.50 | 12.08 | 11.12 | 10.69 | 10.80 | 11.38 | 11.84 | 11.04 | 11.38 | 11.43 | 9.64 | 11.06 | 11.08 |
| 横浜市 | 登録 | 8.45 | 7.99 | 7.95 | 8.03 | 8.36 | 8.36 | 8.80 | 8.49 | 8.24 | 8.12 | 7.78 | 7.61 | 7.66 |
| | 問い合わせ | 10.58 | 9.56 | 9.71 | 9.95 | 10.39 | 9.62 | 10.24 | 10.36 | 9.97 | 10.12 | 9.51 | 9.31 | 9.33 |
| 川崎市 | 登録 | 7.32 | 7.37 | 7.14 | 7.32 | 7.48 | 7.59 | 8.10 | 7.95 | 7.60 | 7.62 | 7.26 | 7.04 | 6.99 |
| | 問い合わせ | 13.21 | 9.52 | 9.65 | 9.42 | 8.76 | 9.28 | 9.33 | 9.66 | 9.16 | 9.08 | 8.71 | 8.83 | 8.60 |
| 埼玉主要都市 | 登録 | 9.35 | 8.71 | 8.48 | 8.19 | 8.96 | 8.62 | 8.20 | 7.77 | 7.72 | 7.85 | 7.62 | 7.67 | 7.74 |
| | 問い合わせ | 13.00 | 11.22 | 10.99 | 11.42 | 11.52 | 9.99 | 9.90 | 9.90 | 9.05 | 9.78 | 9.78 | 11.04 | 8.98 |
| 千葉主要都市 | 登録 | 11.67 | 10.22 | 10.55 | 10.27 | 10.43 | 9.85 | 10.43 | 9.94 | 9.70 | 9.45 | 9.40 | 9.00 | 8.98 |
| | 問い合わせ | 13.73 | 12.63 | 12.05 | 10.85 | 11.47 | 11.65 | 11.78 | 12.78 | 11.17 | 11.35 | 10.92 | 11.84 | 11.14 |
| 札幌市 | 登録 | 12.57 | 12.42 | 12.27 | 12.47 | 12.56 | 12.37 | 12.20 | 12.63 | 11.78 | 11.69 | 11.17 | 11.05 | 10.77 |
| | 問い合わせ | 14.97 | 13.66 | 14.59 | 13.58 | 13.26 | 13.85 | 13.62 | 12.74 | 13.02 | 13.44 | 12.31 | 11.20 | 12.31 |
| 仙台市 | 登録 | 12.05 | 11.20 | 11.57 | 11.13 | 11.62 | 12.84 | 11.34 | 12.06 | 12.53 | 12.12 | 11.94 | 11.39 | 11.71 |
| | 問い合わせ | 14.23 | 14.38 | 12.52 | 12.25 | 11.06 | 14.91 | 11.53 | 12.24 | 11.58 | 12.80 | 15.26 | 14.93 | 14.20 |
| 名古屋市 | 登録 | 7.65 | 8.63 | 8.38 | 8.51 | 8.03 | 8.92 | 8.62 | 8.52 | 8.81 | 7.45 | 7.79 | 7.68 | 7.24 |
| | 問い合わせ | 11.17 | 10.92 | 10.15 | 11.35 | 10.86 | 11.59 | 11.57 | 11.04 | 10.98 | 10.80 | 12.30 | 10.48 | 10.35 |
| 京都市 | 登録 | 7.40 | 7.19 | 7.14 | 6.88 | 7.45 | 7.24 | 7.59 | 7.53 | 7.39 | 7.29 | 7.18 | 7.32 | 7.25 |
| | 問い合わせ | 7.76 | 8.54 | 8.43 | 11.37 | 10.62 | 12.38 | 11.82 | 9.41 | 12.29 | 14.22 | 12.12 | 7.65 | 7.54 |
| 大阪市 | 登録 | 6.84 | 6.60 | 6.48 | 6.33 | 6.34 | 6.47 | 6.61 | 6.60 | 6.59 | 6.44 | 6.53 | 6.65 | 6.63 |
| | 問い合わせ | 7.68 | 7.78 | 7.76 | 7.41 | 7.68 | 7.78 | 7.91 | 7.82 | 8.71 | 8.02 | 7.85 | 7.77 | 8.22 |
| 神戸市 | 登録 | 9.53 | 9.19 | 9.23 | 8.85 | 8.78 | 8.68 | 9.05 | 9.12 | 9.26 | 8.66 | 8.32 | 9.22 | 9.35 |
| | 問い合わせ | 9.62 | 10.19 | 10.63 | 11.87 | 9.92 | 9.58 | 11.79 | 10.22 | 9.84 | 12.41 | 10.03 | 12.39 | 14.78 |
| 広島市 | 登録 | 12.70 | 10.15 | 8.97 | 11.98 | 9.33 | 9.52 | 9.13 | 9.53 | 9.30 | 9.50 | 11.06 | 13.10 | 8.67 |
| | 問い合わせ | 11.55 | 10.33 | 8.99 | 9.76 | 10.29 | 10.33 | 9.63 | 10.71 | 10.84 | 11.64 | 12.88 | 15.45 | 10.16 |
| 福岡市 | 登録 | 7.54 | 7.94 | 7.87 | 7.98 | 7.86 | 7.79 | 7.56 | 7.64 | 7.27 | 7.56 | 8.25 | 7.80 | 7.78 |
| | 問い合わせ | 9.06 | 9.96 | 9.89 | 10.10 | 9.12 | 9.52 | 9.34 | 9.10 | 9.21 | 8.87 | 10.35 | 9.82 | 9.25 |

単位:万円

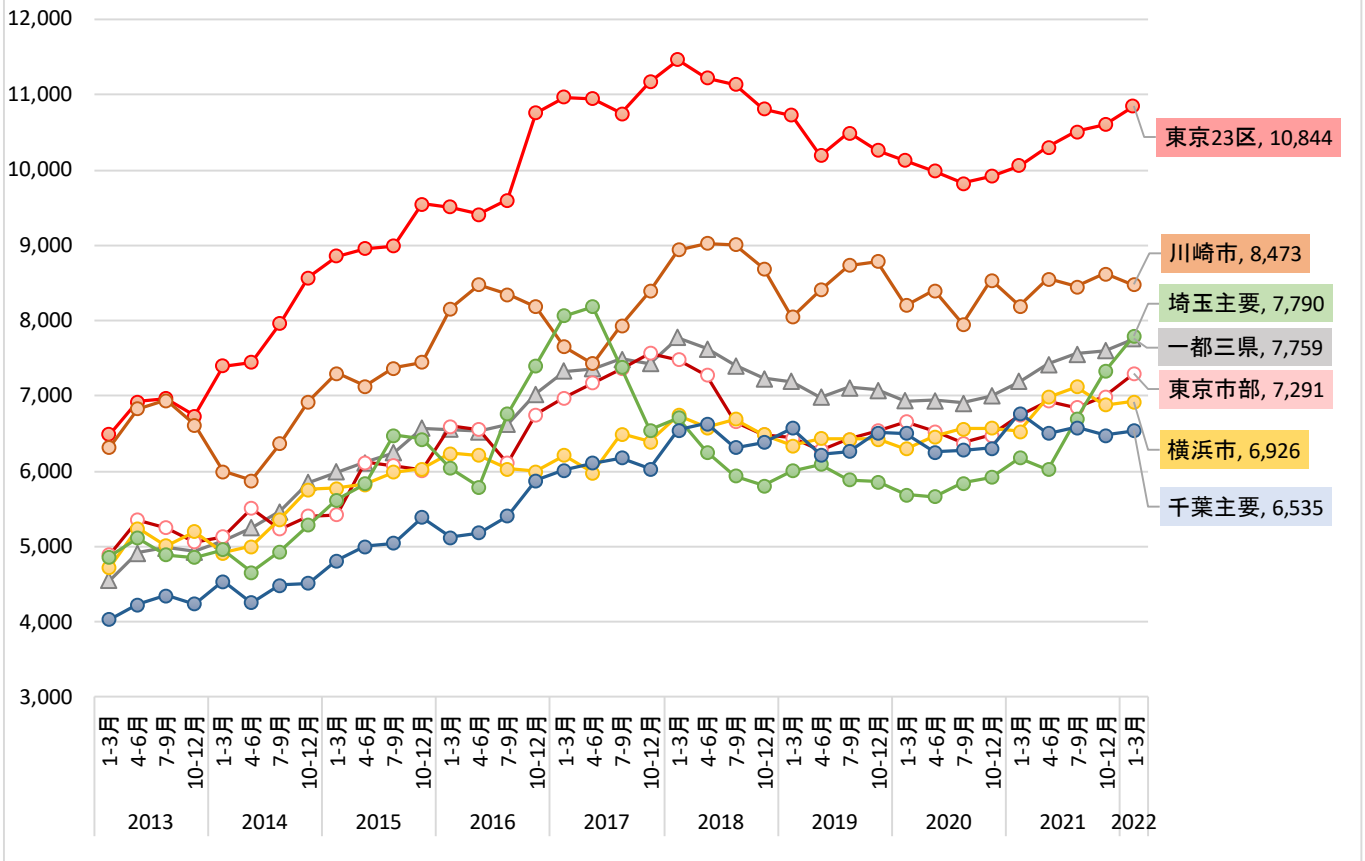
| 価格 | | 2019年 1月~3月 | 2019年 4月~6月 | 2019年 7月~9月 | 2019年 10月~12月 | 2020年 1月~3月 | 2020年 4月~6月 | 2020年 7月~9月 | 2020年 10月~12月 | 2021年 1月~3月 | 2021年 4月~6月 | 2021年 7月~9月 | 2021年 10月~12月 | 2022年 1月~3月 |
|--------|-------|----------------|----------------|----------------|------------------|----------------|----------------|----------------|------------------|----------------|----------------|----------------|------------------|----------------|
| 全国 | 登録 | 1,551 | 1,578 | 1,575 | 1,567 | 1,529 | 1,515 | 1,449 | 1,497 | 1,502 | 1,571 | 1,574 | 1,493 | 1,518 |
| | 問い合わせ | 1,093 | 1,068 | 1,129 | 1,029 | 1,059 | 1,005 | 924 | 1,182 | 1,038 | 929 | 996 | 1,114 | 1,158 |
| 一部三県 | 登録 | 1,881 | 1,956 | 1,908 | 1,863 | 1,805 | 1,810 | 1,714 | 1,772 | 1,793 | 1,729 | 1,809 | 1,822 | 1,783 |
| | 問い合わせ | 1,234 | 1,316 | 1,325 | 1,203 | 1,193 | 1,202 | 1,107 | 1,428 | 1,258 | 1,114 | 1,229 | 1,338 | 1,596 |
| 東京23区 | 登録 | 2,128 | 2,242 | 2,164 | 2,118 | 2,064 | 2,075 | 2,048 | 2,114 | 2,144 | 2,080 | 2,174 | 2,145 | 2,140 |
| | 問い合わせ | 1,736 | 1,968 | 1,903 | 1,797 | 1,650 | 1,793 | 1,778 | 2,133 | 2,060 | 1,798 | 1,846 | 1,964 | 2,654 |
| 東京市部 | 登録 | 1,214 | 1,252 | 1,281 | 1,177 | 1,310 | 1,341 | 1,070 | 1,081 | 1,104 | 1,110 | 1,223 | 1,198 | 1,161 |
| | 問い合わせ | 657 | 674 | 754 | 646 | 738 | 738 | 641 | 772 | 665 | 554 | 1,009 | 606 | 747 |
| 横浜市 | 登録 | 1,172 | 1,204 | 1,160 | 1,095 | 1,082 | 1,129 | 1,011 | 1,058 | 1,080 | 1,069 | 1,138 | 1,212 | 1,191 |
| | 問い合わせ | 931 | 1,007 | 943 | 909 | 834 | 915 | 792 | 833 | 810 | 777 | 891 | 882 | 902 |
| 川崎市 | 登録 | 1,346 | 1,382 | 1,352 | 1,370 | 1,369 | 1,330 | 1,222 | 1,251 | 1,313 | 1,266 | 1,291 | 1,420 | 1,422 |
| | 問い合わせ | 1,137 | 833 | 871 | 985 | 948 | 843 | 1,003 | 885 | 996 | 925 | 946 | 1,195 | 1,044 |
| 埼玉主要都市 | 登録 | 1,210 | 1,146 | 1,254 | 1,161 | 1,155 | 1,170 | 1,200 | 1,339 | 1,327 | 1,211 | 1,195 | 1,305 | 1,284 |
| | 問い合わせ | 651 | 628 | 683 | 769 | 598 | 913 | 867 | 847 | 928 | 934 | 991 | 867 | 1,555 |
| 千葉主要都市 | 登録 | 1,092 | 1,017 | 1,102 | 1,284 | 1,081 | 1,097 | 974 | 1,092 | 1,036 | 1,091 | 1,051 | 1,148 | 1,165 |
| | 問い合わせ | 637 | 666 | 885 | 771 | 850 | 656 | 756 | 731 | 735 | 690 | 753 | 659 | 838 |
| 札幌市 | 登録 | 621 | 592 | 634 | 665 | 639 | 659 | 679 | 608 | 673 | 681 | 775 | 983 | 939 |
| | 問い合わせ | 472 | 486 | 575 | 501 | 604 | 522 | 480 | 544 | 626 | 546 | 630 | 858 | 618 |
| 仙台市 | 登録 | 886 | 803 | 916 | 756 | 901 | 642 | 654 | 729 | 772 | 2,193 | 2,065 | 1,912 | 2,134 |
| | 問い合わせ | 462 | 584 | 654 | 513 | 1,193 | 469 | 560 | 545 | 730 | 697 | 441 | 1,585 | 756 |
| 名古屋市 | 登録 | 1,254 | 1,212 | 1,349 | 1,585 | 1,806 | 1,434 | 1,389 | 1,703 | 1,291 | 1,550 | 1,472 | 1,508 | 1,768 |
| | 問い合わせ | 636 | 705 | 785 | 812 | 802 | 662 | 666 | 697 | 744 | 706 | 545 | 980 | 802 |
| 京都市 | 登録 | 1,228 | 1,189 | 1,267 | 1,219 | 1,142 | 1,288 | 1,097 | 1,128 | 1,119 | 1,148 | 1,168 | 1,100 | 1,120 |
| | 問い合わせ | 891 | 1,160 | 848 | 962 | 989 | 773 | 755 | 988 | 691 | 803 | 577 | 1,084 | 989 |
| 大阪市 | 登録 | 1,364 | 1,382 | 1,395 | 1,370 | 1,394 | 1,350 | 1,309 | 1,359 | 1,464 | 1,428 | 1,340 | 1,276 | 1,324 |
| | 問い合わせ | 1,172 | 1,235 | 1,163 | 1,131 | 1,387 | 1,310 | 1,207 | 1,105 | 776 | 1,113 | 1,034 | 1,130 | 980 |
| 神戸市 | 登録 | 997 | 1,027 | 1,105 | 1,054 | 1,024 | 964 | 994 | 1,016 | 967 | 1,048 | 1,069 | 980 | 1,230 |
| | 問い合わせ | 1,063 | 1,041 | 1,053 | 850 | 840 | 940 | 769 | 893 | 923 | 716 | 846 | 1,087 | 589 |
| 広島市 | 登録 | 840 | 1,174 | 874 | 941 | 1,065 | 1,002 | 1,140 | 1,022 | 1,086 | 1,021 | 972 | 755 | 1,266 |
| | 問い合わせ | 667 | 938 | 839 | 846 | 904 | 943 | 574 | 726 | 706 | 514 | 507 | 565 | 835 |
| 福岡市 | 登録 | 902 | 903 | 890 | 983 | 972 | 991 | 1,055 | 1,019 | 1,055 | 994 | 942 | 1,010 | 971 |
| | 問い合わせ | 671 | 617 | 613 | 715 | 834 | 638 | 757 | 729 | 916 | 736 | 626 | 619 | 658 |

収益物件 市場動向 四半期レポート

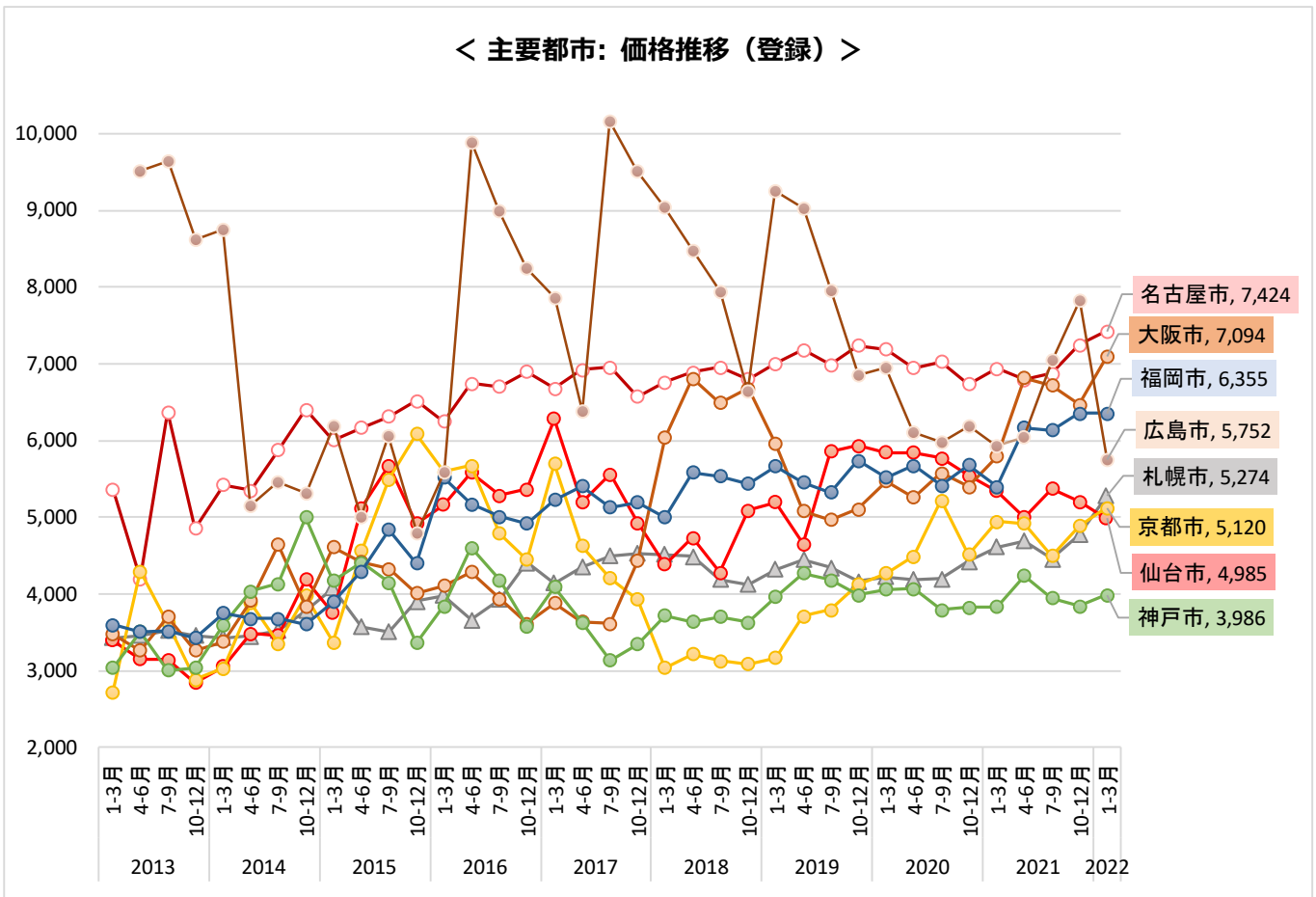
※調査データを引用する際は、「不動産投資と収益物件の情報サイト 健美家（けんびや）」と明記をお願いいたします



< 一都三県：価格推移（登録） >



< 主要都市：価格推移（登録） >



単位:%

| | | 2019年 1月~3月 | 2019年 4月~6月 | 2019年 7月~9月 | 2019年 10月~12月 | 2020年 1月~3月 | 2020年 4月~6月 | 2020年 7月~9月 | 2020年 10月~12月 | 2021年 1月~3月 | 2021年 4月~6月 | 2021年 7月~9月 | 2021年 10月~12月 | 2022年 1月~3月 |
|--------|--------|----------------|----------------|----------------|------------------|----------------|----------------|----------------|------------------|----------------|----------------|----------------|------------------|----------------|
| 全国 | 築10年未満 | 6.96 | 6.95 | 6.90 | 6.94 | 6.96 | 6.98 | 6.94 | 6.94 | 6.91 | 6.87 | 6.80 | 6.83 | 6.74 |
| | 築10年~ | 8.02 | 8.11 | 8.22 | 8.32 | 8.09 | 8.03 | 7.97 | 7.88 | 7.90 | 7.72 | 7.61 | 7.55 | 7.53 |
| | 築20年~ | 9.99 | 10.11 | 10.14 | 10.00 | 9.92 | 9.85 | 9.74 | 9.88 | 9.85 | 9.79 | 9.84 | 9.87 | 9.70 |
| 一都三県 | 築10年未満 | 6.94 | 6.92 | 6.85 | 6.94 | 6.98 | 7.01 | 6.97 | 6.97 | 6.93 | 6.88 | 6.80 | 6.81 | 6.71 |
| | 築10年~ | 7.63 | 7.64 | 7.63 | 7.75 | 7.68 | 7.63 | 7.60 | 7.51 | 7.49 | 7.28 | 7.16 | 7.21 | 7.22 |
| | 築20年~ | 9.20 | 9.24 | 9.27 | 9.14 | 9.23 | 9.23 | 9.15 | 9.27 | 9.21 | 9.13 | 9.15 | 9.12 | 8.95 |
| 東京23区 | 築10年未満 | 6.25 | 6.28 | 6.21 | 6.26 | 6.20 | 6.28 | 6.28 | 6.22 | 6.26 | 6.30 | 6.24 | 6.18 | 6.05 |
| | 築10年~ | 6.72 | 6.62 | 6.55 | 6.46 | 6.62 | 6.70 | 6.45 | 6.26 | 6.23 | 6.27 | 6.27 | 6.36 | 6.32 |
| | 築20年~ | 7.18 | 7.46 | 7.42 | 7.31 | 7.46 | 7.33 | 7.32 | 7.43 | 7.41 | 7.41 | 7.48 | 7.37 | 7.03 |
| 東京市部 | 築10年未満 | 7.00 | 6.91 | 6.86 | 6.97 | 7.04 | 6.80 | 6.82 | 6.70 | 6.56 | 6.47 | 6.40 | 6.52 | 6.52 |
| | 築10年~ | 7.23 | 7.12 | 7.08 | 7.46 | 7.37 | 7.29 | 7.51 | 7.24 | 7.31 | 6.86 | 6.45 | 6.78 | 8.21 |
| | 築20年~ | 8.80 | 8.82 | 8.91 | 8.97 | 8.61 | 8.82 | 8.79 | 8.82 | 8.66 | 8.54 | 8.59 | 8.50 | 8.31 |
| 横浜市 | 築10年未満 | 7.64 | 7.58 | 7.57 | 7.57 | 7.65 | 7.57 | 7.53 | 7.58 | 7.63 | 7.51 | 7.43 | 7.54 | 7.47 |
| | 築10年~ | 7.92 | 7.91 | 8.01 | 8.18 | 8.04 | 7.98 | 7.88 | 8.06 | 8.26 | 8.16 | 8.13 | 8.01 | 7.61 |
| | 築20年~ | 8.68 | 8.70 | 8.88 | 8.65 | 8.71 | 8.77 | 8.69 | 9.02 | 9.06 | 8.87 | 8.82 | 8.92 | 8.71 |
| 川崎市 | 築10年未満 | 7.18 | 7.33 | 7.24 | 7.27 | 7.20 | 7.25 | 7.11 | 7.22 | 7.15 | 7.20 | 7.28 | 7.18 | 7.15 |
| | 築10年~ | 7.64 | 7.28 | 7.19 | 7.28 | 7.33 | 7.02 | 7.12 | 7.46 | 7.69 | 6.80 | 6.90 | 7.07 | 7.17 |
| | 築20年~ | 8.87 | 8.76 | 8.81 | 8.21 | 8.91 | 8.38 | 8.36 | 8.62 | 8.31 | 8.14 | 7.93 | 8.14 | 8.43 |
| 埼玉主要都市 | 築10年未満 | 6.93 | 6.52 | 6.68 | 7.07 | 7.20 | 7.18 | 7.21 | 7.34 | 7.49 | 7.32 | 7.18 | 7.00 | 6.80 |
| | 築10年~ | 7.39 | 8.13 | 9.09 | 9.06 | 8.16 | 7.57 | 7.32 | 7.21 | 7.13 | 7.32 | 7.24 | 6.99 | 7.46 |
| | 築20年~ | 8.81 | 9.02 | 9.06 | 8.81 | 8.77 | 8.99 | 8.99 | 8.95 | 8.91 | 8.79 | 8.47 | 8.58 | 8.79 |
| 千葉主要都市 | 築10年未満 | 7.53 | 7.42 | 7.23 | 7.12 | 7.14 | 7.17 | 7.25 | 7.05 | 7.05 | 7.11 | 7.02 | 7.03 | 6.98 |
| | 築10年~ | 7.87 | 7.81 | 7.83 | 7.87 | 8.23 | 8.36 | 8.32 | 8.21 | 8.10 | 7.94 | 7.51 | 7.37 | 7.00 |
| | 築20年~ | 9.35 | 9.49 | 9.64 | 9.34 | 9.41 | 9.58 | 9.43 | 9.56 | 9.52 | 9.44 | 9.33 | 9.31 | 9.16 |
| 札幌市 | 築10年未満 | 8.36 | 8.33 | 8.63 | 8.48 | 8.37 | 8.16 | 8.26 | 7.41 | 7.37 | 7.93 | 7.92 | 7.94 | 7.73 |
| | 築10年~ | 9.41 | 9.54 | 9.87 | 9.58 | 9.34 | 9.71 | 9.62 | 9.07 | 9.40 | 8.90 | 8.90 | 8.71 | 8.19 |
| | 築20年~ | 11.01 | 11.31 | 11.73 | 11.46 | 11.07 | 10.91 | 10.89 | 10.81 | 10.87 | 10.72 | 10.55 | 10.39 | 9.81 |
| 仙台市 | 築10年未満 | 6.96 | 6.51 | 6.28 | 6.10 | 6.02 | 6.34 | 6.94 | 7.11 | 6.93 | 6.86 | 6.56 | 6.81 | 6.92 |
| | 築10年~ | 8.52 | 8.63 | 8.52 | 8.46 | 8.19 | 7.96 | 7.63 | 7.62 | 7.74 | 7.44 | 8.74 | 8.05 | 9.82 |
| | 築20年~ | 11.93 | 12.49 | 11.53 | 11.46 | 11.00 | 11.10 | 11.09 | 10.79 | 11.14 | 11.78 | 11.14 | 11.22 | 11.60 |
| 名古屋市 | 築10年未満 | 6.75 | 6.73 | 6.75 | 6.70 | 6.75 | 6.61 | 6.52 | 6.60 | 6.71 | 6.76 | 6.79 | 6.93 | 6.86 |
| | 築10年~ | 8.29 | 8.48 | 8.74 | 8.36 | 8.01 | 8.39 | 8.22 | 8.23 | 8.26 | 8.08 | 7.89 | 7.45 | 7.33 |
| | 築20年~ | 9.13 | 9.10 | 9.68 | 9.24 | 9.00 | 8.55 | 8.56 | 8.42 | 8.75 | 8.61 | 8.87 | 8.71 | 8.61 |
| 京都市 | 築10年未満 | 6.67 | 6.18 | 5.88 | 5.93 | 5.97 | 5.86 | 6.10 | 6.23 | 6.16 | 6.17 | 6.07 | 6.03 | 6.30 |
| | 築10年~ | 7.62 | 7.62 | 6.69 | 7.30 | 6.84 | 7.27 | 6.02 | 7.38 | 6.89 | 7.00 | | | 6.41 |
| | 築20年~ | 9.85 | 9.43 | 9.41 | 9.92 | 9.35 | 10.03 | 9.54 | 10.60 | 10.45 | 10.13 | 9.97 | 9.77 | 9.99 |
| 大阪市 | 築10年未満 | 7.12 | 6.97 | 7.06 | 6.89 | 6.53 | 6.41 | 6.56 | 6.40 | 6.52 | 6.52 | 6.61 | 6.43 | 6.28 |
| | 築10年~ | 8.80 | 8.75 | 9.46 | 8.96 | 8.10 | 7.66 | 7.52 | 7.73 | 8.38 | 7.86 | 7.75 | 6.77 | 6.62 |
| | 築20年~ | 11.82 | 12.70 | 13.05 | 12.20 | 12.07 | 12.37 | 12.31 | 12.32 | 12.37 | 11.52 | 11.10 | 11.00 | 11.47 |
| 神戸市 | 築10年未満 | 6.86 | 7.03 | 7.35 | 7.33 | 7.27 | 7.35 | 7.30 | 7.04 | 6.93 | 7.07 | 7.06 | 6.94 | 7.09 |
| | 築10年~ | 8.85 | 9.75 | 9.97 | 10.71 | 10.70 | 11.57 | 11.37 | 10.00 | 10.19 | 9.70 | 10.62 | 7.51 | 6.24 |
| | 築20年~ | 12.89 | 12.37 | 12.63 | 12.44 | 11.85 | 12.18 | 11.33 | 11.44 | 11.77 | 12.02 | 12.63 | 11.14 | 12.21 |
| 広島市 | 築10年未満 | 6.06 | 6.14 | 5.61 | 5.16 | 5.26 | 5.89 | 5.82 | 5.47 | 5.54 | 5.63 | 5.73 | 6.56 | 5.96 |
| | 築10年~ | | | 10.57 | 10.57 | 10.57 | 8.04 | 10.48 | 7.87 | 9.94 | 6.78 | 9.94 | | |
| | 築20年~ | 6.82 | 8.62 | 8.80 | 8.09 | 8.00 | 8.49 | 9.02 | 9.14 | 7.74 | 7.93 | 5.64 | 6.99 | 12.26 |
| 福岡市 | 築10年未満 | 6.79 | 6.67 | 6.61 | 6.53 | 6.38 | 6.84 | 6.62 | 6.59 | 6.81 | 6.46 | 6.41 | 6.28 | 6.27 |
| | 築10年~ | 7.52 | 7.71 | 7.28 | 7.18 | 7.31 | 7.25 | 7.39 | 7.04 | 7.11 | 6.90 | 6.84 | 6.48 | 6.70 |
| | 築20年~ | 9.38 | 9.91 | 9.15 | 8.97 | 8.86 | 9.04 | 8.69 | 8.65 | 8.95 | 8.45 | 8.26 | 8.00 | 8.30 |

単位:万円

| | | 2019年 1月~3月 | 2019年 4月~6月 | 2019年 7月~9月 | 2019年 10月~12月 | 2020年 1月~3月 | 2020年 4月~6月 | 2020年 7月~9月 | 2020年 10月~12月 | 2021年 1月~3月 | 2021年 4月~6月 | 2021年 7月~9月 | 2021年 10月~12月 | 2022年 1月~3月 |
|--------|--------|----------------|----------------|----------------|------------------|----------------|----------------|----------------|------------------|----------------|----------------|----------------|------------------|----------------|
| 全国 | 築10年未満 | 9,556 | 9,587 | 9,711 | 9,714 | 9,501 | 9,473 | 9,490 | 9,494 | 9,677 | 9,883 | 10,073 | 10,239 | 10,405 |
| | 築10年~ | 7,500 | 7,236 | 7,432 | 7,227 | 7,321 | 7,228 | 6,932 | 7,353 | 7,368 | 7,814 | 7,905 | 8,104 | 8,086 |
| | 築20年~ | 4,710 | 4,579 | 4,619 | 4,678 | 4,711 | 4,812 | 4,846 | 4,838 | 4,920 | 4,988 | 4,988 | 4,965 | 5,268 |
| 一都三県 | 築10年未満 | 9,983 | 10,032 | 10,235 | 10,082 | 9,821 | 9,747 | 9,692 | 9,764 | 9,982 | 10,190 | 10,480 | 10,661 | 10,817 |
| | 築10年~ | 7,984 | 7,764 | 8,165 | 7,858 | 7,842 | 7,675 | 7,294 | 7,887 | 7,898 | 8,376 | 8,648 | 8,451 | 8,426 |
| | 築20年~ | 5,217 | 5,086 | 5,095 | 5,182 | 5,108 | 5,166 | 5,166 | 5,188 | 5,296 | 5,339 | 5,374 | 5,363 | 5,696 |
| 東京23区 | 築10年未満 | 12,353 | 12,330 | 12,436 | 12,308 | 12,368 | 12,241 | 12,064 | 12,281 | 12,274 | 12,253 | 12,639 | 12,893 | 13,168 |
| | 築10年~ | 10,371 | 10,073 | 11,207 | 10,840 | 9,920 | 9,082 | 8,770 | 9,208 | 9,393 | 9,971 | 9,744 | 9,750 | 9,923 |
| | 築20年~ | 8,606 | 7,735 | 7,711 | 7,703 | 7,599 | 7,683 | 7,455 | 7,569 | 7,472 | 7,708 | 7,558 | 7,685 | 8,374 |
| 東京市部 | 築10年未満 | 8,941 | 8,869 | 9,162 | 8,917 | 9,076 | 9,474 | 9,309 | 9,120 | 9,075 | 9,533 | 10,024 | 9,753 | 10,179 |
| | 築10年~ | 8,544 | 8,817 | 9,516 | 9,062 | 7,849 | 7,604 | 7,160 | 8,084 | 7,410 | 8,562 | 8,990 | 7,946 | 7,207 |
| | 築20年~ | 5,251 | 5,070 | 5,130 | 5,289 | 5,575 | 5,493 | 5,277 | 5,131 | 5,473 | 5,584 | 5,471 | 5,699 | 5,908 |
| 横浜市 | 築10年未満 | 7,925 | 8,275 | 8,222 | 8,360 | 7,943 | 8,111 | 8,275 | 8,216 | 8,214 | 8,861 | 8,817 | 8,792 | 8,758 |
| | 築10年~ | 5,577 | 5,409 | 5,725 | 6,404 | 6,017 | 6,708 | 6,832 | 6,429 | 6,071 | 6,429 | 6,717 | 6,871 | 7,237 |
| | 築20年~ | 4,843 | 4,775 | 4,595 | 4,623 | 4,598 | 4,700 | 4,606 | 4,938 | 5,055 | 4,829 | 5,116 | 5,168 | 5,187 |
| 川崎市 | 築10年未満 | 9,039 | 9,078 | 9,909 | 10,017 | 9,366 | 9,413 | 9,146 | 9,263 | 9,169 | 9,478 | 10,014 | 10,151 | 10,410 |
| | 築10年~ | 8,191 | 10,190 | 10,757 | 9,787 | 11,369 | 14,855 | 13,977 | 13,941 | 9,346 | 9,776 | 9,666 | 8,756 | 9,237 |
| | 築20年~ | 4,760 | 5,274 | 5,506 | 5,433 | 5,180 | 5,216 | 5,390 | 5,360 | 5,876 | 6,588 | 5,846 | 5,831 | 5,582 |
| 埼玉主要都市 | 築10年未満 | 7,772 | 8,295 | 8,041 | 7,376 | 6,587 | 6,522 | 7,148 | 7,510 | 7,863 | 7,367 | 8,514 | 9,763 | 10,670 |
| | 築10年~ | 6,588 | 6,735 | 6,068 | 5,116 | 5,750 | 6,058 | 5,060 | 6,620 | 6,949 | 7,527 | 6,616 | 9,081 | 7,760 |
| | 築20年~ | 5,120 | 4,928 | 4,904 | 5,276 | 5,325 | 5,326 | 5,434 | 5,133 | 5,277 | 5,342 | 5,942 | 5,700 | 6,173 |
| 千葉主要都市 | 築10年未満 | 7,347 | 7,758 | 8,409 | 8,671 | 8,997 | 9,091 | 9,311 | 9,936 | 9,937 | 9,110 | 8,853 | 9,559 | 9,424 |
| | 築10年~ | 8,763 | 8,907 | 7,711 | 7,958 | 7,698 | 7,713 | 7,546 | 8,675 | 9,650 | 8,947 | 9,970 | 9,437 | 9,209 |
| | 築20年~ | 5,692 | 5,159 | 5,356 | 5,646 | 5,551 | 5,254 | 5,296 | 4,995 | 5,222 | 5,038 | 5,267 | 4,883 | 5,312 |
| 札幌市 | 築10年未満 | 7,476 | 7,413 | 7,031 | 7,156 | 7,260 | 7,862 | 5,590 | 8,630 | 13,108 | 11,421 | 6,142 | 6,672 | 8,693 |
| | 築10年~ | 5,683 | 6,422 | 6,218 | 5,725 | 5,831 | 5,535 | 6,006 | 6,445 | 6,763 | 6,766 | 6,164 | 8,000 | 8,076 |
| | 築20年~ | 3,614 | 3,441 | 3,429 | 3,548 | 3,546 | 3,459 | 3,545 | 3,750 | 3,587 | 3,550 | 3,830 | 3,957 | 4,483 |
| 仙台市 | 築10年未満 | 9,397 | 9,603 | 9,829 | 10,408 | 10,347 | 9,367 | 7,467 | 6,453 | 7,134 | 7,236 | 7,802 | 7,558 | 7,597 |
| | 築10年~ | 6,361 | 5,598 | 5,929 | 6,446 | 6,419 | 7,040 | 6,972 | 7,129 | 5,347 | 4,445 | 4,012 | 5,889 | 9,820 |
| | 築20年~ | 3,443 | 3,298 | 4,125 | 4,046 | 4,175 | 3,853 | 4,244 | 4,263 | 3,873 | 3,591 | 3,485 | 3,758 | 3,518 |
| 名古屋市 | 築10年未満 | 7,954 | 8,062 | 7,880 | 7,916 | 7,744 | 7,736 | 7,744 | 7,632 | 7,756 | 7,275 | 7,341 | 7,672 | 8,031 |
| | 築10年~ | 5,777 | 5,722 | 5,234 | 6,562 | 6,048 | 5,277 | 6,041 | 5,788 | 6,002 | 6,046 | 5,629 | 6,983 | 7,392 |
| | 築20年~ | 5,865 | 6,033 | 4,778 | 5,169 | 5,337 | 5,040 | 5,169 | 4,984 | 5,675 | 5,534 | 5,191 | 5,682 | 5,685 |
| 京都市 | 築10年未満 | 4,780 | 7,488 | 8,001 | 8,418 | 7,918 | 8,459 | 8,518 | 8,764 | 9,396 | 8,368 | 7,296 | 8,383 | 9,301 |
| | 築10年~ | 6,333 | 7,532 | 3,940 | 7,040 | 7,333 | 8,683 | 14,600 | 16,693 | 15,860 | 11,210 | | | 7,667 |
| | 築20年~ | 2,639 | 3,266 | 3,256 | 3,214 | 3,608 | 3,754 | 4,633 | 3,427 | 3,723 | 3,823 | 3,497 | 4,044 | 4,104 |
| 大阪市 | 築10年未満 | 7,676 | 7,053 | 7,230 | 8,159 | 8,629 | 8,750 | 8,971 | 8,219 | 8,734 | 9,263 | 9,060 | 9,042 | 9,332 |
| | 築10年~ | 5,227 | 4,618 | 3,935 | 3,092 | 3,475 | 4,182 | 4,005 | 4,213 | 3,474 | 3,481 | 3,308 | 5,005 | 5,414 |
| | 築20年~ | 3,701 | 2,830 | 2,599 | 2,470 | 2,885 | 3,135 | 3,197 | 3,249 | 3,275 | 4,381 | 4,350 | 4,111 | 4,648 |
| 神戸市 | 築10年未満 | 5,644 | 6,035 | 5,969 | 6,968 | 6,209 | 6,234 | 5,521 | 5,791 | 5,971 | 5,761 | 5,699 | 5,532 | 5,707 |
| | 築10年~ | 6,661 | 5,614 | 5,071 | 3,077 | 3,250 | 3,082 | 2,900 | 3,260 | 3,532 | 4,975 | 4,772 | 5,782 | 3,720 |
| | 築20年~ | 2,868 | 3,217 | 3,299 | 3,211 | 3,410 | 3,371 | 3,160 | 3,238 | 3,122 | 3,122 | 2,855 | 2,697 | 2,875 |
| 広島市 | 築10年未満 | 11,775 | 11,593 | 13,400 | 9,472 | 8,366 | 7,655 | 7,154 | 6,652 | 7,175 | 7,914 | 12,117 | 15,285 | 11,740 |
| | 築10年~ | | | 6,500 | 6,500 | 6,500 | 6,250 | 6,500 | 6,375 | 5,650 | 5,200 | 5,650 | | |
| | 築20年~ | 5,451 | 4,910 | 4,926 | 5,390 | 5,459 | 4,059 | 4,307 | 5,441 | 4,452 | 4,388 | 4,562 | 4,102 | 2,758 |
| 福岡市 | 築10年未満 | 6,895 | 6,310 | 6,377 | 6,517 | 6,719 | 6,405 | 6,466 | 6,533 | 6,136 | 7,287 | 7,493 | 8,292 | 7,640 |
| | 築10年~ | 5,609 | 5,391 | 5,485 | 6,316 | 5,447 | 5,642 | 5,303 | 5,607 | 5,718 | 5,737 | 6,006 | 6,382 | 7,089 |
| | 築20年~ | 3,813 | 3,940 | 3,734 | 3,995 | 4,251 | 4,415 | 4,378 | 4,526 | 4,117 | 4,765 | 4,240 | 4,362 | 4,385 |

単位:%

| 利回り | | 2019年 1月~3月 | 2019年 4月~6月 | 2019年 7月~9月 | 2019年 10月~12月 | 2020年 1月~3月 | 2020年 4月~6月 | 2020年 7月~9月 | 2020年 10月~12月 | 2021年 1月~3月 | 2021年 4月~6月 | 2021年 7月~9月 | 2021年 10月~12月 | 2022年 1月~3月 |
|--------|-------|----------------|----------------|----------------|------------------|----------------|----------------|----------------|------------------|----------------|----------------|----------------|------------------|----------------|
| 全国 | 登録 | 8.77 | 8.91 | 8.91 | 8.86 | 8.78 | 8.72 | 8.63 | 8.70 | 8.66 | 8.53 | 8.54 | 8.58 | 8.48 |
| | 問い合わせ | 11.93 | 12.13 | 12.13 | 12.05 | 11.87 | 11.26 | 11.41 | 11.22 | 11.39 | 11.26 | 11.45 | 11.19 | 11.34 |
| 一都三県 | 登録 | 8.23 | 8.31 | 8.29 | 8.26 | 8.32 | 8.32 | 8.25 | 8.32 | 8.24 | 8.12 | 8.09 | 8.08 | 7.98 |
| | 問い合わせ | 10.87 | 11.05 | 10.70 | 10.92 | 10.98 | 10.39 | 10.42 | 10.29 | 10.25 | 10.17 | 10.30 | 10.08 | 10.15 |
| 東京23区 | 登録 | 6.65 | 6.80 | 6.71 | 6.71 | 6.75 | 6.75 | 6.71 | 6.74 | 6.70 | 6.69 | 6.66 | 6.61 | 6.46 |
| | 問い合わせ | 8.58 | 9.40 | 8.16 | 7.92 | 8.58 | 8.02 | 7.96 | 7.99 | 7.94 | 8.02 | 8.00 | 8.27 | 7.82 |
| 東京市部 | 登録 | 8.22 | 8.22 | 8.28 | 8.33 | 8.10 | 8.25 | 8.21 | 8.10 | 7.89 | 7.82 | 7.91 | 7.84 | 7.76 |
| | 問い合わせ | 10.22 | 10.43 | 10.55 | 13.09 | 11.13 | 10.33 | 10.31 | 9.83 | 9.76 | 9.82 | 10.34 | 9.40 | 9.56 |
| 横浜市 | 登録 | 8.13 | 8.11 | 8.17 | 8.13 | 8.14 | 8.14 | 8.06 | 8.26 | 8.35 | 8.12 | 8.05 | 8.23 | 8.04 |
| | 問い合わせ | 9.89 | 9.98 | 9.49 | 9.38 | 10.03 | 9.69 | 9.31 | 9.39 | 9.89 | 9.53 | 9.25 | 9.63 | 9.43 |
| 川崎市 | 登録 | 7.58 | 7.63 | 7.69 | 7.51 | 7.75 | 7.61 | 7.58 | 7.64 | 7.55 | 7.46 | 7.47 | 7.47 | 7.61 |
| | 問い合わせ | 9.20 | 9.16 | 8.89 | 9.44 | 9.65 | 8.87 | 9.11 | 10.00 | 8.75 | 8.88 | 9.09 | 8.82 | 9.24 |
| 埼玉主要都市 | 登録 | 8.17 | 8.19 | 8.39 | 8.33 | 8.31 | 8.45 | 8.40 | 8.39 | 8.39 | 8.31 | 8.02 | 7.91 | 7.99 |
| | 問い合わせ | 9.74 | 10.06 | 12.46 | 10.62 | 9.83 | 9.55 | 9.45 | 9.51 | 9.61 | 9.86 | 8.76 | 9.15 | 9.29 |
| 千葉主要都市 | 登録 | 8.62 | 8.77 | 8.92 | 8.72 | 8.80 | 8.99 | 8.91 | 8.95 | 8.79 | 8.66 | 8.57 | 8.56 | 8.50 |
| | 問い合わせ | 11.44 | 11.33 | 11.50 | 11.19 | 11.06 | 11.01 | 11.97 | 10.35 | 10.39 | 10.01 | 9.82 | 9.87 | 9.90 |
| 札幌市 | 登録 | 10.49 | 10.66 | 11.07 | 10.94 | 10.57 | 10.48 | 10.49 | 10.37 | 10.45 | 10.19 | 10.02 | 9.96 | 9.43 |
| | 問い合わせ | 12.21 | 12.31 | 12.61 | 12.10 | 12.00 | 11.59 | 11.63 | 11.61 | 11.08 | 10.84 | 10.60 | 10.75 | 10.21 |
| 仙台市 | 登録 | 10.35 | 11.01 | 9.58 | 9.66 | 9.42 | 9.28 | 9.07 | 8.75 | 9.18 | 9.63 | 9.06 | 9.46 | 10.09 |
| | 問い合わせ | 13.99 | 13.74 | 15.05 | 13.02 | 12.15 | 12.15 | 11.98 | 11.91 | 13.13 | 11.36 | 11.48 | 11.86 | 13.87 |
| 名古屋市 | 登録 | 7.57 | 7.52 | 7.48 | 7.40 | 7.18 | 7.16 | 7.17 | 7.34 | 7.45 | 7.26 | 7.15 | 7.28 | 7.30 |
| | 問い合わせ | 9.63 | 9.22 | 9.10 | 9.07 | 8.38 | 8.14 | 8.38 | 8.36 | 8.17 | 8.09 | 8.21 | 8.04 | 8.24 |
| 京都市 | 登録 | 9.14 | 9.11 | 8.89 | 9.16 | 8.78 | 9.30 | 9.00 | 9.90 | 9.62 | 9.13 | 8.89 | 9.00 | 9.19 |
| | 問い合わせ | 8.46 | 8.93 | 9.41 | 8.78 | 10.16 | 11.49 | 9.82 | 12.09 | 10.89 | 9.84 | 10.57 | 10.32 | 10.78 |
| 大阪市 | 登録 | 9.12 | 9.57 | 9.89 | 9.36 | 9.30 | 9.67 | 9.26 | 9.46 | 9.38 | 8.64 | 8.50 | 8.46 | 8.22 |
| | 問い合わせ | 11.29 | 12.07 | 11.89 | 10.60 | 11.46 | 12.50 | 12.31 | 10.87 | 12.91 | 11.10 | 12.64 | 11.26 | 12.93 |
| 神戸市 | 登録 | 10.61 | 10.43 | 10.93 | 11.25 | 10.68 | 10.88 | 10.21 | 10.30 | 10.50 | 9.99 | 10.61 | 9.52 | 10.05 |
| | 問い合わせ | 15.01 | 12.58 | 11.83 | 11.86 | 12.54 | 12.81 | 12.29 | 10.79 | 11.78 | 11.28 | 13.55 | 10.62 | 11.80 |
| 広島市 | 登録 | 6.35 | 7.30 | 8.16 | 7.50 | 7.16 | 7.20 | 7.22 | 6.88 | 6.69 | 6.72 | 6.62 | 6.84 | 10.16 |
| | 問い合わせ | 11.40 | 11.29 | 9.13 | 10.88 | 10.06 | 11.20 | 10.84 | 8.28 | 6.86 | 8.02 | 9.05 | 9.16 | 19.05 |
| 福岡市 | 登録 | 7.67 | 7.71 | 7.55 | 7.47 | 7.41 | 7.45 | 7.45 | 7.26 | 7.54 | 7.13 | 7.09 | 6.98 | 7.09 |
| | 問い合わせ | 9.24 | 9.13 | 9.65 | 8.82 | 8.20 | 8.51 | 8.39 | 8.43 | 8.87 | 8.54 | 8.36 | 8.03 | 7.81 |

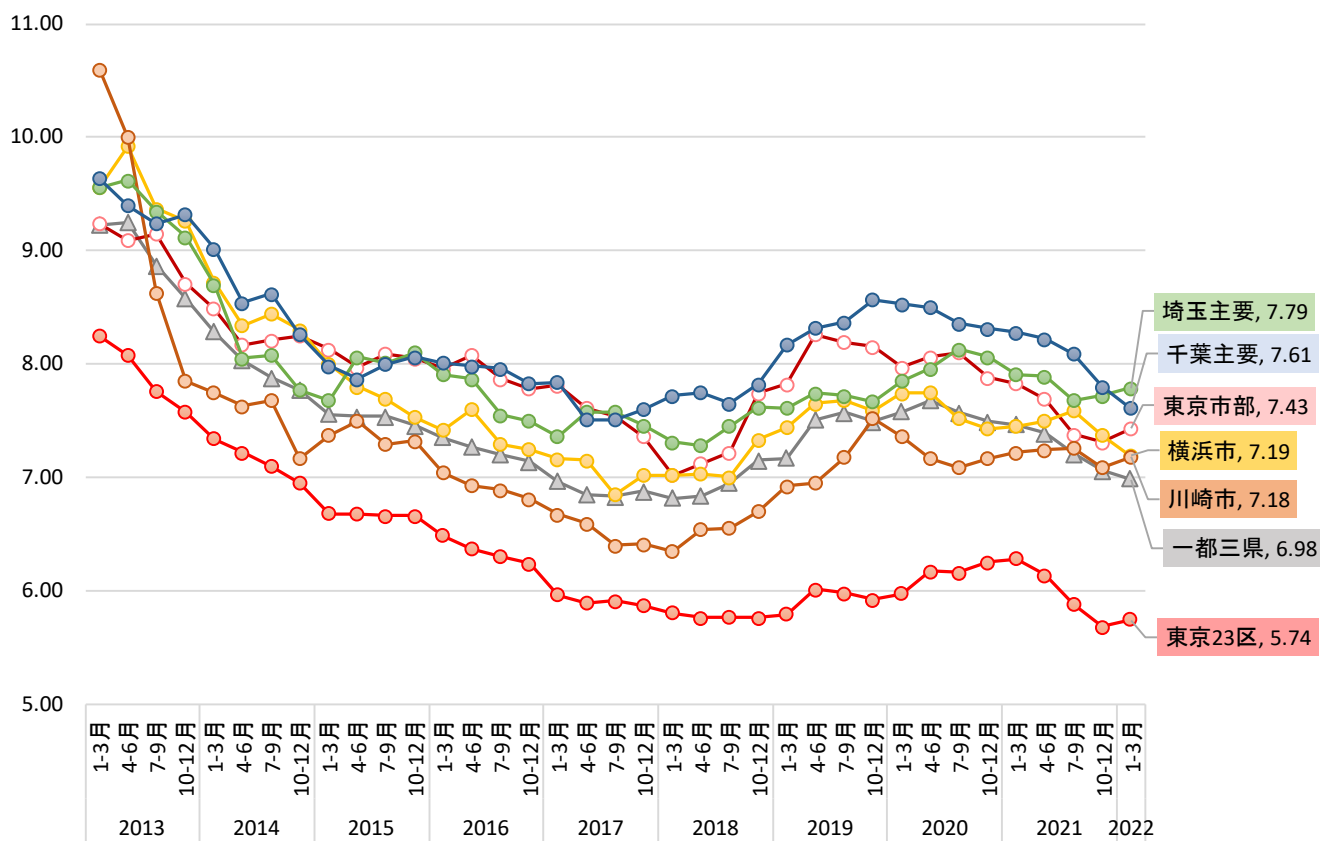
単位:万円

| 価格 | | 2019年 1月~3月 | 2019年 4月~6月 | 2019年 7月~9月 | 2019年 10月~12月 | 2020年 1月~3月 | 2020年 4月~6月 | 2020年 7月~9月 | 2020年 10月~12月 | 2021年 1月~3月 | 2021年 4月~6月 | 2021年 7月~9月 | 2021年 10月~12月 | 2022年 1月~3月 |
|--------|-------|----------------|----------------|----------------|------------------|----------------|----------------|----------------|------------------|----------------|----------------|----------------|------------------|----------------|
| 全国 | 登録 | 6,607 | 6,410 | 6,523 | 6,506 | 6,491 | 6,559 | 6,566 | 6,612 | 6,760 | 7,010 | 7,075 | 7,094 | 7,257 |
| | 問い合わせ | 4,734 | 4,342 | 4,385 | 4,452 | 4,459 | 4,342 | 4,320 | 4,473 | 4,294 | 4,440 | 4,258 | 4,490 | 4,442 |
| 一都三県 | 登録 | 7,190 | 6,987 | 7,113 | 7,081 | 6,936 | 6,942 | 6,904 | 6,998 | 7,193 | 7,424 | 7,559 | 7,599 | 7,759 |
| | 問い合わせ | 5,379 | 4,841 | 5,003 | 5,035 | 4,900 | 4,856 | 4,838 | 5,063 | 4,813 | 4,877 | 4,848 | 5,003 | 5,064 |
| 東京23区 | 登録 | 10,726 | 10,192 | 10,496 | 10,263 | 10,115 | 9,985 | 9,826 | 9,918 | 10,060 | 10,304 | 10,512 | 10,609 | 10,844 |
| | 問い合わせ | 8,095 | 7,363 | 7,821 | 8,409 | 7,513 | 7,502 | 7,303 | 7,584 | 7,185 | 7,566 | 7,197 | 7,604 | 8,244 |
| 東京市部 | 登録 | 6,445 | 6,276 | 6,429 | 6,541 | 6,658 | 6,531 | 6,374 | 6,474 | 6,746 | 6,931 | 6,844 | 6,994 | 7,291 |
| | 問い合わせ | 4,750 | 4,290 | 4,314 | 3,784 | 4,101 | 4,030 | 4,363 | 4,445 | 4,313 | 4,753 | 4,447 | 4,626 | 4,760 |
| 横浜市 | 登録 | 6,344 | 6,431 | 6,425 | 6,428 | 6,295 | 6,463 | 6,562 | 6,575 | 6,529 | 6,986 | 7,125 | 6,884 | 6,926 |
| | 問い合わせ | 5,533 | 5,277 | 5,657 | 5,680 | 4,879 | 5,019 | 5,506 | 5,449 | 5,011 | 5,259 | 5,424 | 5,401 | 5,483 |
| 川崎市 | 登録 | 8,048 | 8,412 | 8,731 | 8,785 | 8,205 | 8,399 | 7,956 | 8,533 | 8,194 | 8,555 | 8,450 | 8,622 | 8,473 |
| | 問い合わせ | 6,386 | 5,729 | 6,340 | 5,795 | 6,111 | 6,738 | 6,010 | 5,735 | 6,613 | 6,063 | 5,097 | 6,391 | 5,339 |
| 埼玉主要都市 | 登録 | 6,008 | 6,090 | 5,889 | 5,861 | 5,688 | 5,666 | 5,840 | 5,920 | 6,173 | 6,023 | 6,695 | 7,325 | 7,790 |
| | 問い合わせ | 5,210 | 4,833 | 4,396 | 5,207 | 6,141 | 6,052 | 4,381 | 5,346 | 5,241 | 4,667 | 5,317 | 5,360 | 6,332 |
| 千葉主要都市 | 登録 | 6,573 | 6,220 | 6,264 | 6,514 | 6,506 | 6,258 | 6,282 | 6,305 | 6,770 | 6,506 | 6,576 | 6,478 | 6,535 |
| | 問い合わせ | 4,239 | 3,928 | 3,838 | 4,007 | 4,083 | 4,015 | 3,618 | 4,242 | 4,101 | 4,286 | 4,675 | 4,247 | 3,877 |
| 札幌市 | 登録 | 4,313 | 4,450 | 4,343 | 4,162 | 4,212 | 4,191 | 4,199 | 4,425 | 4,599 | 4,689 | 4,457 | 4,773 | 5,274 |
| | 問い合わせ | 3,748 | 3,565 | 3,522 | 3,548 | 3,722 | 3,563 | 3,534 | 3,837 | 4,107 | 3,871 | 4,081 | 4,391 | 4,251 |
| 仙台市 | 登録 | 5,188 | 4,648 | 5,861 | 5,929 | 5,844 | 5,844 | 5,773 | 5,542 | 5,329 | 4,998 | 5,373 | 5,206 | 4,985 |
| | 問い合わせ | 2,885 | 3,061 | 3,499 | 3,784 | 3,717 | 3,446 | 3,574 | 3,233 | 3,124 | 3,911 | 3,740 | 4,224 | 3,562 |
| 名古屋市 | 登録 | 7,003 | 7,180 | 6,987 | 7,235 | 7,191 | 6,948 | 7,024 | 6,732 | 6,940 | 6,794 | 6,874 | 7,247 | 7,424 |
| | 問い合わせ | 4,605 | 5,660 | 5,547 | 4,803 | 5,815 | 4,861 | 4,958 | 4,976 | 5,582 | 5,457 | 5,498 | 6,003 | 5,785 |
| 京都市 | 登録 | 3,166 | 3,712 | 3,792 | 4,124 | 4,269 | 4,491 | 5,220 | 4,517 | 4,943 | 4,919 | 4,499 | 4,883 | 5,120 |
| | 問い合わせ | 4,654 | 4,093 | 4,093 | 3,993 | 2,931 | 3,184 | 4,697 | 3,112 | 4,039 | 4,251 | 3,845 | 2,816 | 3,017 |
| 大阪市 | 登録 | 5,957 | 5,080 | 4,968 | 5,106 | 5,473 | 5,263 | 5,578 | 5,398 | 5,792 | 6,819 | 6,717 | 6,470 | 7,094 |
| | 問い合わせ | 4,621 | 4,230 | 4,659 | 5,365 | 4,316 | 3,771 | 4,526 | 4,360 | 4,058 | 5,439 | 3,621 | 4,574 | 4,469 |
| 神戸市 | 登録 | 3,961 | 4,267 | 4,179 | 3,985 | 4,061 | 4,064 | 3,792 | 3,825 | 3,833 | 4,236 | 3,945 | 3,838 | 3,986 |
| | 問い合わせ | 3,171 | 3,457 | 4,611 | 3,011 | 3,720 | 3,429 | 3,611 | 3,549 | 3,684 | 4,312 | 2,781 | 4,117 | 3,322 |
| 広島市 | 登録 | 9,246 | 9,023 | 7,955 | 6,846 | 6,945 | 6,107 | 5,978 | 6,194 | 5,935 | 6,037 | 7,046 | 7,830 | 5,752 |
| | 問い合わせ | 7,353 | 3,577 | 4,607 | 4,867 | 7,014 | 3,020 | 3,565 | 7,374 | 4,566 | 5,387 | 4,052 | 7,385 | 2,608 |
| 福岡市 | 登録 | 5,661 | 5,453 | 5,323 | 5,740 | 5,516 | 5,675 | 5,413 | 5,684 | 5,399 | 6,170 | 6,135 | 6,352 | 6,355 |
| | 問い合わせ | 3,988 | 4,691 | 4,158 | 4,345 | 4,590 | 4,511 | 4,446 | 4,448 | 4,091 | 4,374 | 4,323 | 4,584 | 5,021 |

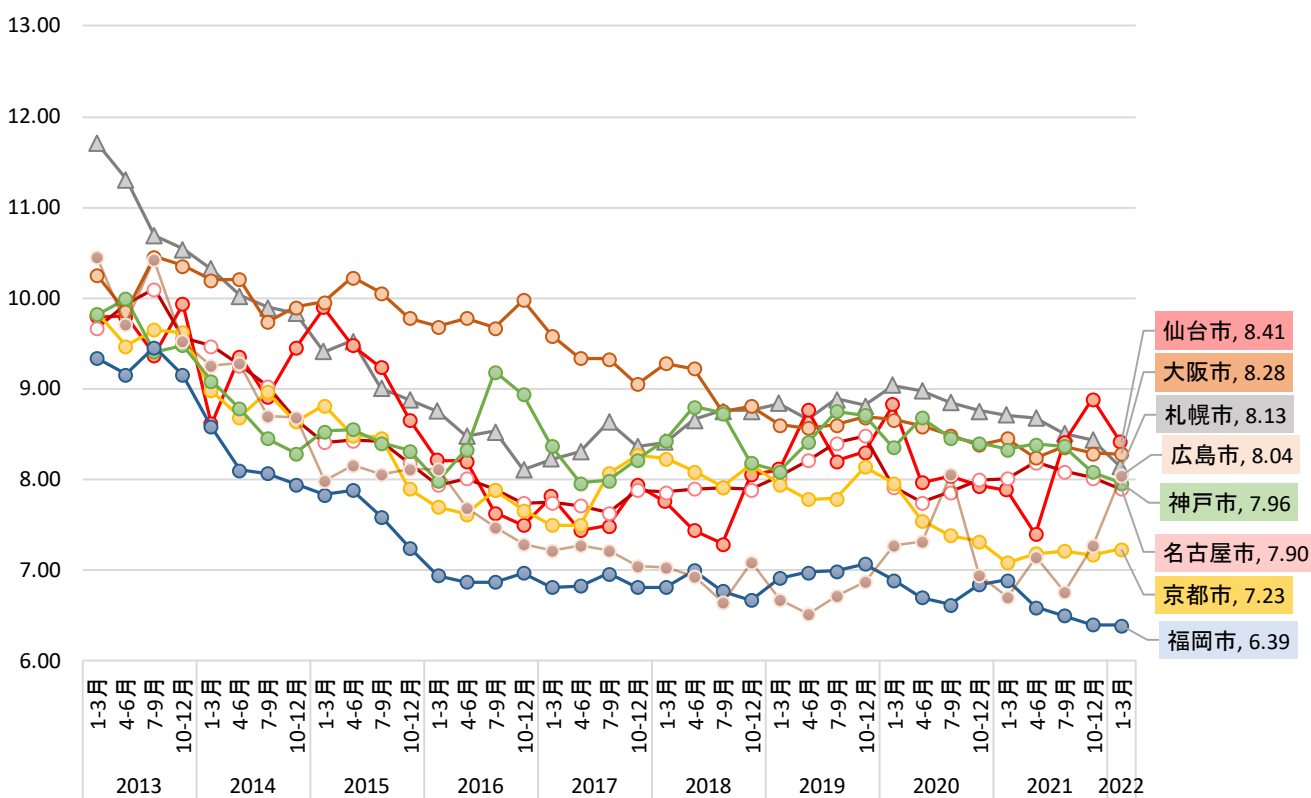
収益物件 市場動向 四半期レポート

※調査データを引用する際は、「不動産投資と収益物件の情報サイト 健美家（けんびや）」と明記をお願いいたします

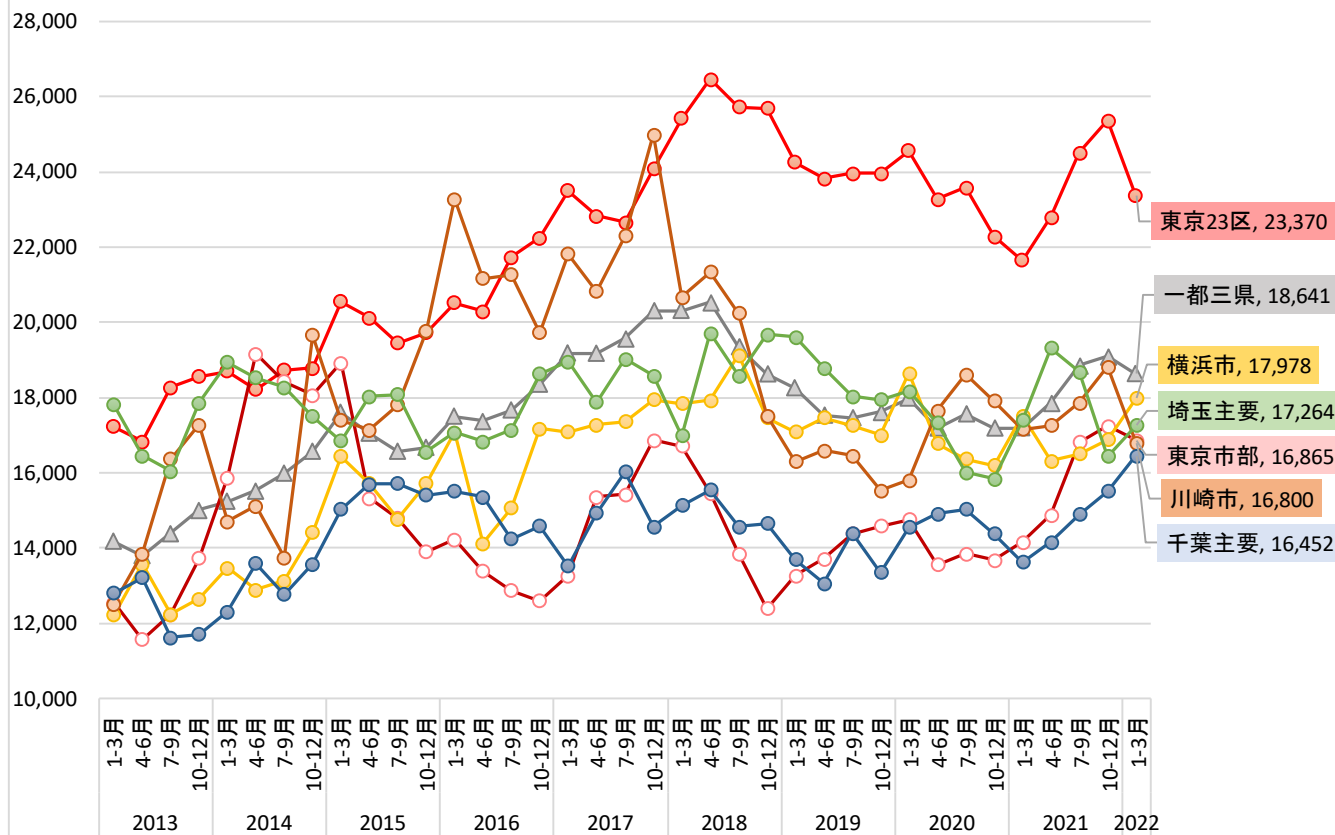
< 一都三県：利回り推移（登録） >



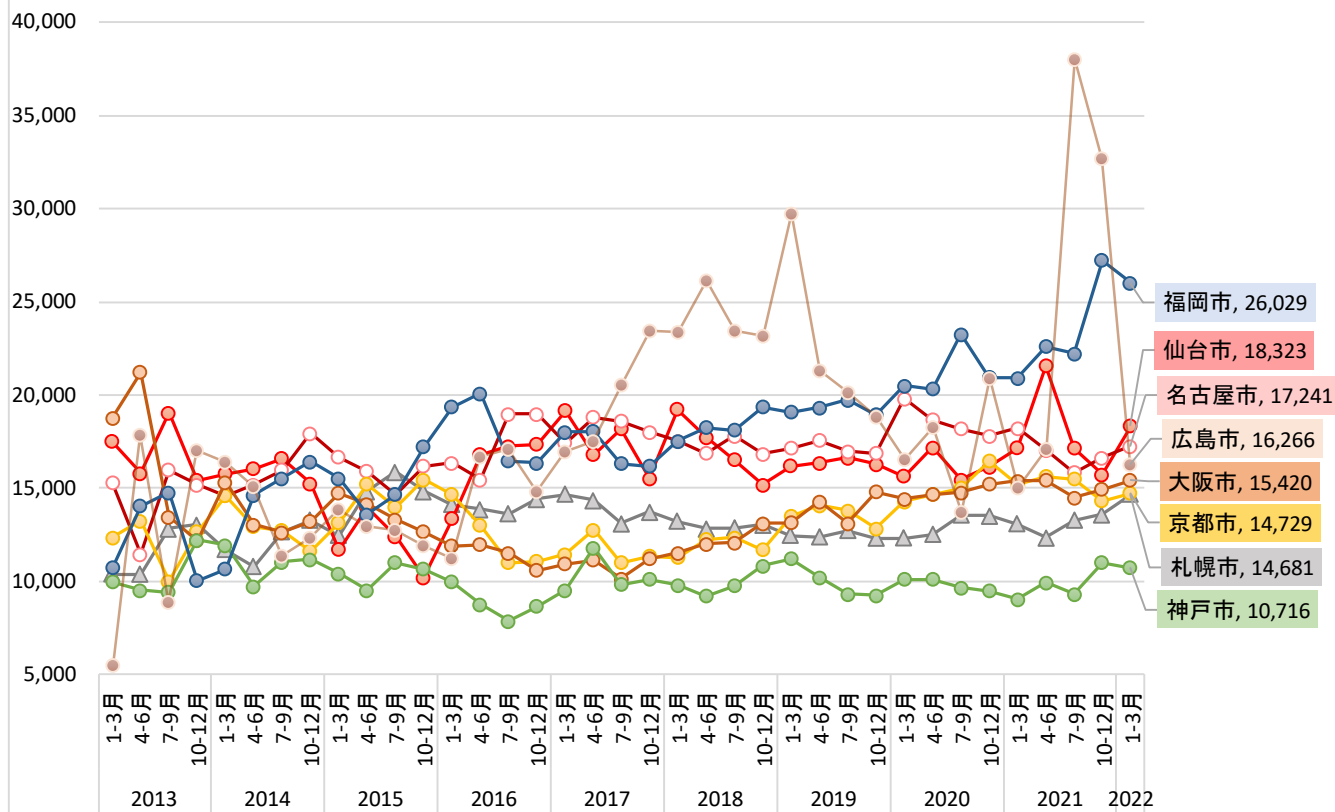
< 主要都市：利回り推移（登録） >



< 一都三県：価格推移（登録） >



< 主要都市：価格推移（登録） >



単位:%

| | | 2019年 1月~3月 | 2019年 4月~6月 | 2019年 7月~9月 | 2019年 10月~12月 | 2020年 1月~3月 | 2020年 4月~6月 | 2020年 7月~9月 | 2020年 10月~12月 | 2021年 1月~3月 | 2021年 4月~6月 | 2021年 7月~9月 | 2021年 10月~12月 | 2022年 1月~3月 |
|--------|--------|----------------|----------------|----------------|------------------|----------------|----------------|----------------|------------------|----------------|----------------|----------------|------------------|----------------|
| 全国 | 築10年未満 | 5.54 | 5.71 | 5.66 | 5.60 | 5.66 | 5.66 | 5.59 | 5.63 | 5.58 | 5.46 | 5.37 | 5.35 | 5.41 |
| | 築10年~ | 6.94 | 7.10 | 7.17 | 7.12 | 7.02 | 7.10 | 7.01 | 6.83 | 6.86 | 7.04 | 6.95 | 6.87 | 6.95 |
| | 築20年~ | 8.66 | 8.90 | 9.04 | 9.07 | 8.96 | 8.86 | 8.79 | 8.71 | 8.62 | 8.57 | 8.55 | 8.49 | 8.42 |
| 一都三県 | 築10年未満 | 5.24 | 5.38 | 5.33 | 5.29 | 5.42 | 5.48 | 5.39 | 5.44 | 5.39 | 5.27 | 5.16 | 5.06 | 5.14 |
| | 築10年~ | 6.20 | 6.36 | 6.35 | 6.35 | 6.40 | 6.47 | 6.27 | 5.91 | 5.96 | 6.10 | 5.97 | 5.92 | 6.11 |
| | 築20年~ | 7.84 | 8.11 | 8.21 | 8.16 | 8.19 | 8.24 | 8.13 | 8.03 | 7.95 | 7.92 | 7.76 | 7.61 | 7.46 |
| 東京23区 | 築10年未満 | 5.06 | 5.17 | 5.09 | 5.02 | 5.17 | 5.17 | 5.12 | 5.22 | 5.18 | 4.99 | 4.93 | 4.82 | 4.86 |
| | 築10年~ | 5.25 | 5.45 | 5.47 | 5.42 | 5.35 | 5.35 | 5.36 | 5.08 | 5.08 | 5.30 | 5.22 | 5.27 | 5.23 |
| | 築20年~ | 6.40 | 6.56 | 6.59 | 6.55 | 6.55 | 6.77 | 6.80 | 6.87 | 6.85 | 6.75 | 6.48 | 6.28 | 6.24 |
| 東京市部 | 築10年未満 | 5.49 | 5.53 | 5.46 | 5.43 | 5.53 | 5.49 | 5.27 | 5.13 | 5.41 | 5.28 | 5.11 | 5.24 | 5.51 |
| | 築10年~ | 6.69 | 6.43 | 6.18 | 6.14 | 6.55 | 6.60 | 6.67 | 6.03 | 6.22 | 5.82 | 6.00 | 6.09 | 6.59 |
| | 築20年~ | 8.27 | 8.70 | 8.49 | 8.51 | 8.28 | 8.34 | 8.36 | 8.22 | 8.13 | 8.07 | 7.74 | 7.56 | 7.59 |
| 横浜市 | 築10年未満 | 5.42 | 5.43 | 5.49 | 6.21 | 6.10 | 6.36 | 6.51 | 6.69 | 6.49 | 6.35 | 6.34 | 6.25 | 6.17 |
| | 築10年~ | 6.74 | 6.75 | 6.79 | 6.30 | 6.02 | 5.97 | 6.14 | 5.40 | 5.84 | 5.83 | 5.81 | 6.16 | 6.33 |
| | 築20年~ | 7.70 | 7.92 | 7.99 | 7.83 | 8.08 | 8.02 | 7.67 | 7.54 | 7.58 | 7.71 | 7.86 | 7.58 | 7.49 |
| 川崎市 | 築10年未満 | 5.65 | 5.85 | 5.78 | 5.95 | 5.65 | 5.85 | 5.65 | 5.89 | 5.95 | 5.78 | 5.93 | 6.14 | 5.95 |
| | 築10年~ | 6.13 | 5.88 | 5.95 | 6.42 | 6.47 | 6.30 | 6.09 | 6.02 | 6.26 | 6.34 | 6.57 | 6.67 | 5.89 |
| | 築20年~ | 7.38 | 7.42 | 7.64 | 7.96 | 7.78 | 7.46 | 7.38 | 7.44 | 7.53 | 7.54 | 7.46 | 7.24 | 7.34 |
| 埼玉主要都市 | 築10年未満 | 5.94 | 6.07 | 5.86 | 5.87 | 5.87 | 5.86 | 5.89 | 5.82 | 5.73 | 5.82 | 5.47 | 5.64 | 5.59 |
| | 築10年~ | 6.52 | 6.38 | 6.58 | 6.81 | 6.92 | 7.07 | 7.21 | 7.35 | 7.54 | 7.16 | 6.85 | 6.60 | 7.25 |
| | 築20年~ | 8.09 | 8.14 | 8.40 | 8.25 | 8.36 | 8.53 | 8.63 | 8.33 | 8.17 | 8.23 | 8.08 | 8.09 | 8.07 |
| 千葉主要都市 | 築10年未満 | 6.02 | 5.91 | 6.05 | 5.78 | 6.66 | 6.86 | 6.78 | 6.30 | 4.89 | 5.56 | 5.35 | 5.43 | 5.54 |
| | 築10年~ | 6.84 | 7.01 | 7.23 | 7.72 | 8.08 | 8.27 | 8.51 | 8.10 | 7.35 | 7.16 | 5.88 | 5.63 | 6.24 |
| | 築20年~ | 8.48 | 8.62 | 8.64 | 8.76 | 8.70 | 8.61 | 8.44 | 8.54 | 8.65 | 8.66 | 8.50 | 8.16 | 7.99 |
| 札幌市 | 築10年未満 | 7.17 | 7.15 | 7.12 | 7.17 | 7.14 | 7.23 | 7.16 | 7.14 | 7.12 | 6.90 | 6.88 | 6.89 | 6.67 |
| | 築10年~ | 7.83 | 8.19 | 8.20 | 8.02 | 7.98 | 7.82 | 7.70 | 7.85 | 7.52 | 7.42 | 7.27 | 7.34 | 7.32 |
| | 築20年~ | 9.65 | 9.48 | 9.60 | 9.46 | 9.75 | 9.80 | 9.74 | 9.50 | 9.55 | 9.34 | 9.55 | 9.60 | 9.50 |
| 仙台市 | 築10年未満 | 4.88 | 5.19 | 5.38 | 5.19 | 5.24 | 5.59 | 5.67 | 5.86 | 5.54 | 5.65 | 5.39 | 5.47 | 5.49 |
| | 築10年~ | 7.21 | 7.68 | 7.22 | 7.54 | 7.51 | 6.54 | 7.52 | 6.16 | 6.72 | 6.30 | 5.87 | 5.88 | 5.95 |
| | 築20年~ | 8.70 | 9.39 | 8.65 | 8.83 | 9.17 | 8.50 | 8.41 | 8.82 | 8.79 | 8.10 | 8.99 | 9.47 | 9.24 |
| 名古屋市 | 築10年未満 | 5.79 | 5.51 | 5.29 | 5.33 | 5.37 | 5.45 | 5.44 | 5.64 | 5.56 | 5.44 | 5.73 | 5.68 | 5.71 |
| | 築10年~ | 6.96 | 6.73 | 6.76 | 6.57 | 6.43 | 6.72 | 6.53 | 6.65 | 6.37 | 6.41 | 6.50 | 6.44 | 6.29 |
| | 築20年~ | 8.49 | 8.72 | 9.04 | 9.11 | 8.71 | 8.36 | 8.50 | 8.59 | 8.52 | 8.59 | 8.50 | 8.50 | 8.48 |
| 京都市 | 築10年未満 | 5.58 | 6.24 | 5.54 | 6.28 | 6.78 | 5.63 | 5.77 | 5.79 | 5.83 | 5.43 | 5.25 | 5.59 | 5.57 |
| | 築10年~ | 6.42 | 6.71 | 6.64 | 6.53 | 6.41 | 6.07 | 5.70 | 5.17 | 5.02 | 5.41 | 5.46 | 5.21 | 5.22 |
| | 築20年~ | 8.22 | 8.00 | 8.13 | 8.40 | 8.24 | 7.88 | 7.66 | 7.62 | 7.39 | 7.56 | 7.59 | 7.56 | 7.51 |
| 大阪市 | 築10年未満 | 6.52 | 6.40 | 6.37 | 6.26 | 6.15 | 5.92 | 6.02 | 5.94 | 5.51 | 5.78 | 5.77 | 5.98 | 5.81 |
| | 築10年~ | 6.74 | 6.41 | 6.77 | 6.45 | 6.58 | 6.29 | 6.75 | 6.96 | 7.31 | 6.80 | 6.75 | 6.31 | 6.10 |
| | 築20年~ | 8.88 | 8.85 | 8.96 | 9.11 | 9.05 | 9.01 | 8.88 | 8.78 | 8.83 | 8.59 | 8.73 | 8.67 | 8.67 |
| 神戸市 | 築10年未満 | 5.69 | 5.87 | 5.83 | 5.94 | 5.99 | 5.91 | 6.14 | 6.01 | 6.08 | 6.30 | 6.05 | 5.81 | 6.03 |
| | 築10年~ | 7.03 | 6.97 | 7.41 | 7.37 | 7.31 | 6.83 | 6.86 | 6.56 | 7.20 | 6.87 | 6.38 | 6.22 | 6.46 |
| | 築20年~ | 8.36 | 8.70 | 9.15 | 9.02 | 8.60 | 8.97 | 8.86 | 8.81 | 8.64 | 8.67 | 8.64 | 8.50 | 8.24 |
| 広島市 | 築10年未満 | 5.48 | 5.30 | 5.71 | 5.70 | 5.81 | 5.37 | | 5.51 | 5.10 | 5.49 | | | |
| | 築10年~ | 6.11 | 6.11 | 6.70 | 6.70 | 6.90 | 6.56 | 7.83 | 7.05 | 7.05 | 7.44 | 6.10 | | |
| | 築20年~ | 7.07 | 6.74 | 7.00 | 7.21 | 7.54 | 7.68 | 8.08 | 7.19 | 6.89 | 7.26 | 7.08 | 7.27 | 8.04 |
| 福岡市 | 築10年未満 | 5.15 | 5.14 | 5.06 | 5.09 | 5.15 | 4.94 | 5.03 | 5.20 | 5.13 | 5.21 | 5.15 | 5.10 | 4.99 |
| | 築10年~ | 6.10 | 6.29 | 6.06 | 5.72 | 5.62 | 5.89 | 5.66 | 5.86 | 6.20 | 5.91 | 5.82 | 5.25 | 5.21 |
| | 築20年~ | 7.33 | 7.46 | 7.43 | 7.50 | 7.28 | 7.06 | 6.98 | 7.21 | 7.19 | 6.98 | 6.86 | 6.92 | 6.91 |

単位:万円

| | | 2019年 1月~3月 | 2019年 4月~6月 | 2019年 7月~9月 | 2019年 10月~12月 | 2020年 1月~3月 | 2020年 4月~6月 | 2020年 7月~9月 | 2020年 10月~12月 | 2021年 1月~3月 | 2021年 4月~6月 | 2021年 7月~9月 | 2021年 10月~12月 | 2022年 1月~3月 |
|--------|--------|----------------|----------------|----------------|------------------|----------------|----------------|----------------|------------------|----------------|----------------|----------------|------------------|----------------|
| 全国 | 築10年未満 | 25,936 | 24,787 | 24,751 | 26,021 | 25,970 | 26,081 | 26,386 | 25,410 | 26,564 | 27,432 | 28,241 | 29,720 | 27,551 |
| | 築10年~ | 18,391 | 18,313 | 19,212 | 19,827 | 19,703 | 18,649 | 19,272 | 19,829 | 18,707 | 17,869 | 19,508 | 20,367 | 21,245 |
| | 築20年~ | 13,462 | 13,205 | 12,814 | 12,828 | 13,703 | 13,787 | 13,839 | 13,821 | 13,884 | 14,364 | 14,241 | 14,025 | 14,346 |
| 一都三県 | 築10年未満 | 28,215 | 27,551 | 27,759 | 28,009 | 27,612 | 26,722 | 27,489 | 25,919 | 26,890 | 27,750 | 29,277 | 31,671 | 28,658 |
| | 築10年~ | 21,294 | 20,720 | 22,228 | 22,720 | 22,675 | 20,236 | 21,119 | 21,436 | 18,562 | 18,111 | 22,396 | 20,190 | 20,157 |
| | 築20年~ | 14,970 | 14,949 | 14,594 | 14,510 | 15,263 | 14,994 | 15,197 | 15,075 | 15,288 | 15,781 | 16,227 | 16,036 | 16,320 |
| 東京23区 | 築10年未満 | 30,411 | 29,755 | 30,237 | 30,816 | 30,531 | 29,317 | 29,994 | 27,855 | 29,116 | 30,774 | 31,422 | 34,177 | 31,009 |
| | 築10年~ | 25,770 | 26,653 | 26,404 | 26,127 | 27,342 | 24,662 | 23,822 | 24,475 | 21,827 | 21,419 | 27,056 | 23,531 | 22,923 |
| | 築20年~ | 19,673 | 20,008 | 19,849 | 19,506 | 20,679 | 20,264 | 20,358 | 19,459 | 18,763 | 19,415 | 20,457 | 19,980 | 19,508 |
| 東京市部 | 築10年未満 | 19,297 | 19,611 | 19,918 | 18,214 | 18,528 | 21,612 | 23,141 | 25,223 | 22,161 | 24,407 | 31,122 | 30,559 | 24,378 |
| | 築10年~ | 13,046 | 13,105 | 17,465 | 20,007 | 17,760 | 15,494 | 18,580 | 16,974 | 14,052 | 15,051 | 14,269 | 16,346 | 16,510 |
| | 築20年~ | 12,525 | 13,187 | 13,790 | 13,922 | 14,217 | 12,906 | 12,985 | 12,453 | 13,420 | 13,781 | 15,526 | 16,175 | 16,479 |
| 横浜市 | 築10年未満 | 21,726 | 22,528 | 22,054 | 15,905 | 18,884 | 18,498 | 14,607 | 15,454 | 16,658 | 12,854 | 15,625 | 17,014 | 19,100 |
| | 築10年~ | 20,097 | 18,104 | 17,597 | 21,501 | 22,568 | 19,097 | 29,501 | 30,802 | 26,320 | 24,890 | 28,564 | 24,499 | 26,269 |
| | 築20年~ | 16,317 | 16,987 | 16,746 | 16,691 | 18,302 | 16,456 | 15,966 | 16,035 | 17,508 | 16,775 | 16,317 | 16,499 | 17,402 |
| 川崎市 | 築10年未満 | 22,073 | 21,683 | 22,729 | 20,177 | 22,395 | 22,277 | 27,983 | 23,941 | 22,536 | 23,374 | 23,842 | 24,277 | 21,471 |
| | 築10年~ | 30,903 | 35,209 | 36,697 | 41,492 | 34,396 | 37,569 | 33,477 | 34,114 | 24,145 | 20,572 | 21,225 | 16,050 | 20,977 |
| | 築20年~ | 13,405 | 13,552 | 13,639 | 12,480 | 12,522 | 14,544 | 15,903 | 15,991 | 15,641 | 16,050 | 16,942 | 18,333 | 16,248 |
| 埼玉主要都市 | 築10年未満 | 24,811 | 23,203 | 23,181 | 22,623 | 22,798 | 22,045 | 20,743 | 23,225 | 23,028 | 23,772 | 27,942 | 26,229 | 27,835 |
| | 築10年~ | 24,541 | 27,230 | 26,105 | 22,063 | 22,547 | 20,281 | 22,035 | 19,429 | 12,112 | 13,577 | 24,639 | 14,420 | 16,641 |
| | 築20年~ | 17,961 | 17,233 | 15,374 | 16,250 | 16,793 | 15,969 | 14,652 | 14,886 | 16,905 | 18,869 | 16,948 | 15,602 | 16,336 |
| 千葉主要都市 | 築10年未満 | 22,822 | 23,101 | 19,836 | 24,568 | 19,996 | 24,215 | 22,536 | 17,958 | 30,576 | 24,977 | 23,308 | 25,819 | 26,144 |
| | 築10年~ | 19,155 | 17,522 | 19,706 | 17,893 | 13,878 | 11,176 | 11,731 | 13,467 | 13,055 | 13,231 | 24,039 | 20,829 | 19,533 |
| | 築20年~ | 12,400 | 11,976 | 13,337 | 12,420 | 14,360 | 14,790 | 14,886 | 14,064 | 12,202 | 12,957 | 13,504 | 14,241 | 15,073 |
| 札幌市 | 築10年未満 | 14,927 | 15,878 | 19,073 | 17,492 | 17,291 | 19,434 | 19,970 | 17,885 | 18,571 | 18,896 | 19,217 | 18,515 | 20,884 |
| | 築10年~ | 13,331 | 14,418 | 14,531 | 12,945 | 13,805 | 13,581 | 14,245 | 14,654 | 15,501 | 13,698 | 15,368 | 15,425 | 14,790 |
| | 築20年~ | 11,342 | 10,191 | 10,357 | 10,817 | 10,843 | 10,755 | 11,553 | 11,939 | 10,669 | 10,759 | 10,583 | 10,788 | 11,080 |
| 仙台市 | 築10年未満 | 28,275 | 27,000 | 20,400 | 30,067 | 25,750 | 19,912 | 18,333 | 22,333 | 20,936 | 30,722 | 20,667 | 18,450 | 17,900 |
| | 築10年~ | 11,519 | 14,344 | 19,576 | 16,447 | 17,150 | 10,100 | 19,500 | 10,900 | 11,640 | 33,100 | 39,725 | 47,720 | 29,720 |
| | 築20年~ | 15,872 | 15,809 | 15,784 | 14,556 | 14,908 | 16,998 | 14,908 | 14,672 | 16,675 | 16,563 | 14,278 | 12,259 | 16,810 |
| 名古屋市 | 築10年未満 | 23,797 | 29,460 | 28,394 | 27,853 | 35,713 | 35,911 | 36,533 | 34,021 | 36,563 | 42,546 | 30,365 | 27,326 | 28,291 |
| | 築10年~ | 22,242 | 24,589 | 21,938 | 22,709 | 25,716 | 24,354 | 25,319 | 27,111 | 27,688 | 27,773 | 23,973 | 25,932 | 28,378 |
| | 築20年~ | 15,512 | 15,248 | 14,839 | 14,888 | 15,543 | 14,664 | 13,977 | 13,757 | 14,794 | 14,041 | 13,565 | 14,119 | 13,729 |
| 京都市 | 築10年未満 | 23,913 | 21,072 | 20,129 | 18,241 | 18,973 | 18,865 | 17,646 | 19,140 | 19,618 | 21,966 | 23,483 | 20,840 | 23,473 |
| | 築10年~ | 16,698 | 18,459 | 17,976 | 19,765 | 23,166 | 23,796 | 26,430 | 37,216 | 34,263 | 28,026 | 28,246 | 27,281 | 24,308 |
| | 築20年~ | 12,464 | 12,999 | 12,737 | 11,859 | 12,878 | 13,433 | 13,970 | 14,762 | 13,242 | 13,644 | 13,443 | 12,002 | 12,987 |
| 大阪市 | 築10年未満 | 16,760 | 19,245 | 17,916 | 27,143 | 22,012 | 32,060 | 30,466 | 32,561 | 38,548 | 31,248 | 30,652 | 25,053 | 22,627 |
| | 築10年~ | 15,686 | 20,922 | 19,303 | 19,831 | 18,381 | 20,415 | 19,768 | 17,869 | 19,630 | 18,563 | 22,744 | 39,630 | 52,820 |
| | 築20年~ | 12,709 | 13,542 | 12,163 | 13,115 | 13,420 | 12,703 | 12,786 | 13,006 | 12,611 | 13,215 | 12,073 | 12,244 | 12,182 |
| 神戸市 | 築10年未満 | 24,341 | 19,421 | 14,946 | 14,981 | 17,615 | 16,691 | 14,195 | 14,416 | 13,638 | 13,800 | 16,794 | 19,967 | 20,504 |
| | 築10年~ | 13,400 | 9,543 | 9,890 | 18,225 | 18,616 | 19,851 | 17,562 | 16,949 | 17,304 | 19,797 | 16,011 | 14,293 | 13,210 |
| | 築20年~ | 10,042 | 9,617 | 8,691 | 8,317 | 9,091 | 9,199 | 8,702 | 8,491 | 8,166 | 9,014 | 8,366 | 9,670 | 9,578 |
| 広島市 | 築10年未満 | 67,000 | 61,075 | 48,217 | 44,500 | 44,375 | 56,750 | | 55,000 | 21,700 | 24,000 | | | |
| | 築10年~ | 56,300 | 40,133 | 12,800 | 12,800 | 14,133 | 16,300 | 13,033 | 23,000 | 23,000 | 14,850 | 57,500 | | |
| | 築20年~ | 17,008 | 14,752 | 14,134 | 13,803 | 13,044 | 13,130 | 13,766 | 15,933 | 13,844 | 16,862 | 28,250 | 32,667 | 16,266 |
| 福岡市 | 築10年未満 | 32,780 | 33,096 | 34,735 | 33,232 | 34,441 | 38,930 | 38,846 | 36,919 | 46,735 | 46,159 | 47,860 | 52,370 | 58,761 |
| | 築10年~ | 21,080 | 19,522 | 24,637 | 26,077 | 23,226 | 19,763 | 23,136 | 17,560 | 16,640 | 21,075 | 18,960 | 34,950 | 32,507 |
| | 築20年~ | 16,619 | 16,985 | 16,769 | 16,107 | 18,210 | 17,804 | 21,120 | 18,738 | 17,367 | 16,917 | 16,775 | 19,261 | 17,333 |

単位:%

| 利回り | | 2019年 1月~3月 | 2019年 4月~6月 | 2019年 7月~9月 | 2019年 10月~12月 | 2020年 1月~3月 | 2020年 4月~6月 | 2020年 7月~9月 | 2020年 10月~12月 | 2021年 1月~3月 | 2021年 4月~6月 | 2021年 7月~9月 | 2021年 10月~12月 | 2022年 1月~3月 |
|--------|-------|----------------|----------------|----------------|------------------|----------------|----------------|----------------|------------------|----------------|----------------|----------------|------------------|----------------|
| 全国 | 登録 | 8.07 | 8.36 | 8.45 | 8.46 | 8.37 | 8.32 | 8.25 | 8.19 | 8.13 | 8.06 | 8.00 | 7.93 | 7.89 |
| | 問い合わせ | 10.52 | 10.53 | 11.04 | 11.14 | 10.72 | 10.45 | 10.47 | 10.40 | 10.38 | 10.26 | 10.43 | 10.51 | 10.20 |
| 一都三県 | 登録 | 7.17 | 7.51 | 7.57 | 7.49 | 7.58 | 7.68 | 7.57 | 7.49 | 7.46 | 7.39 | 7.21 | 7.06 | 6.98 |
| | 問い合わせ | 9.21 | 8.95 | 9.45 | 9.03 | 9.19 | 8.71 | 8.79 | 8.48 | 8.92 | 8.83 | 8.42 | 8.39 | 8.19 |
| 東京23区 | 登録 | 5.79 | 6.01 | 5.98 | 5.92 | 5.97 | 6.17 | 6.16 | 6.25 | 6.28 | 6.14 | 5.88 | 5.68 | 5.74 |
| | 問い合わせ | 7.19 | 7.01 | 7.53 | 7.33 | 7.20 | 7.04 | 6.72 | 7.04 | 7.30 | 7.04 | 7.02 | 6.94 | 6.92 |
| 東京市部 | 登録 | 7.82 | 8.26 | 8.19 | 8.15 | 7.97 | 8.06 | 8.10 | 7.88 | 7.83 | 7.69 | 7.38 | 7.31 | 7.43 |
| | 問い合わせ | 9.51 | 9.49 | 9.99 | 10.27 | 9.80 | 9.51 | 10.47 | 9.40 | 9.11 | 9.36 | 8.83 | 8.42 | 8.66 |
| 横浜市 | 登録 | 7.44 | 7.65 | 7.68 | 7.59 | 7.74 | 7.75 | 7.52 | 7.43 | 7.45 | 7.50 | 7.59 | 7.37 | 7.19 |
| | 問い合わせ | 8.47 | 8.74 | 9.60 | 8.33 | 8.53 | 9.70 | 9.59 | 8.87 | 8.88 | 9.28 | 8.69 | 8.58 | 8.69 |
| 川崎市 | 登録 | 6.92 | 6.95 | 7.18 | 7.52 | 7.36 | 7.17 | 7.09 | 7.17 | 7.22 | 7.24 | 7.26 | 7.09 | 7.18 |
| | 問い合わせ | 7.92 | 7.75 | 7.48 | 9.04 | 9.76 | 7.07 | 8.71 | 7.71 | 8.55 | 8.56 | 7.97 | 7.88 | 7.53 |
| 埼玉主要都市 | 登録 | 7.61 | 7.74 | 7.72 | 7.67 | 7.85 | 7.96 | 8.13 | 8.06 | 7.91 | 7.89 | 7.68 | 7.72 | 7.79 |
| | 問い合わせ | 9.27 | 8.75 | 8.92 | 8.40 | 8.93 | 9.62 | 8.55 | 8.61 | 8.34 | 8.58 | 8.94 | 8.42 | 8.95 |
| 千葉主要都市 | 登録 | 8.17 | 8.32 | 8.37 | 8.57 | 8.53 | 8.50 | 8.36 | 8.31 | 8.28 | 8.22 | 8.09 | 7.80 | 7.61 |
| | 問い合わせ | 9.66 | 9.38 | 9.34 | 9.67 | 9.47 | 9.10 | 9.60 | 9.37 | 9.51 | 9.44 | 9.34 | 9.23 | 8.23 |
| 札幌市 | 登録 | 8.83 | 8.67 | 8.89 | 8.82 | 9.04 | 8.98 | 8.85 | 8.76 | 8.70 | 8.68 | 8.51 | 8.44 | 8.13 |
| | 問い合わせ | 9.65 | 9.27 | 9.62 | 10.59 | 9.90 | 9.69 | 9.14 | 9.23 | 9.01 | 9.10 | 8.55 | 9.08 | 8.43 |
| 仙台市 | 登録 | 8.10 | 8.77 | 8.20 | 8.30 | 8.82 | 7.97 | 8.04 | 7.93 | 7.88 | 7.40 | 8.41 | 8.89 | 8.41 |
| | 問い合わせ | 8.98 | 11.04 | 10.74 | 9.66 | 10.39 | 8.81 | 9.10 | 9.26 | 9.09 | 9.11 | 15.41 | 10.94 | 9.76 |
| 名古屋市 | 登録 | 8.03 | 8.21 | 8.40 | 8.48 | 7.92 | 7.75 | 7.86 | 8.00 | 8.01 | 8.19 | 8.09 | 8.02 | 7.90 |
| | 問い合わせ | 10.66 | 11.40 | 12.29 | 12.23 | 10.27 | 9.28 | 9.39 | 9.01 | 8.78 | 9.00 | 8.34 | 8.99 | 8.86 |
| 京都市 | 登録 | 7.95 | 7.78 | 7.79 | 8.14 | 7.96 | 7.55 | 7.38 | 7.32 | 7.08 | 7.18 | 7.21 | 7.17 | 7.23 |
| | 問い合わせ | 9.88 | 9.28 | 9.15 | 10.21 | 9.87 | 9.20 | 8.64 | 9.22 | 8.32 | 7.56 | 8.22 | 8.94 | 8.29 |
| 大阪市 | 登録 | 8.60 | 8.57 | 8.60 | 8.69 | 8.66 | 8.59 | 8.49 | 8.38 | 8.45 | 8.24 | 8.36 | 8.29 | 8.28 |
| | 問い合わせ | 9.97 | 10.47 | 10.86 | 9.50 | 9.06 | 9.53 | 9.67 | 10.05 | 10.34 | 9.57 | 10.58 | 10.40 | 10.11 |
| 神戸市 | 登録 | 8.09 | 8.41 | 8.75 | 8.71 | 8.35 | 8.68 | 8.46 | 8.40 | 8.33 | 8.39 | 8.37 | 8.08 | 7.96 |
| | 問い合わせ | 9.08 | 9.40 | 9.49 | 10.13 | 9.97 | 11.63 | 9.91 | 10.45 | 10.27 | 9.84 | 9.95 | 9.32 | 8.60 |
| 広島市 | 登録 | 6.67 | 6.52 | 6.71 | 6.87 | 7.27 | 7.31 | 8.05 | 6.95 | 6.70 | 7.14 | 6.76 | 7.27 | 8.04 |
| | 問い合わせ | 6.81 | 7.20 | 7.40 | 8.00 | 8.37 | 8.06 | 8.01 | 7.08 | 6.88 | 7.96 | 7.44 | 8.54 | 13.02 |
| 福岡市 | 登録 | 6.91 | 6.98 | 6.99 | 7.07 | 6.89 | 6.70 | 6.62 | 6.84 | 6.89 | 6.59 | 6.50 | 6.40 | 6.39 |
| | 問い合わせ | 7.94 | 8.32 | 8.33 | 9.33 | 8.21 | 7.65 | 7.54 | 7.43 | 7.00 | 7.29 | 6.85 | 8.04 | 7.51 |

単位:万円

| 価格 | | 2019年 1月~3月 | 2019年 4月~6月 | 2019年 7月~9月 | 2019年 10月~12月 | 2020年 1月~3月 | 2020年 4月~6月 | 2020年 7月~9月 | 2020年 10月~12月 | 2021年 1月~3月 | 2021年 4月~6月 | 2021年 7月~9月 | 2021年 10月~12月 | 2022年 1月~3月 |
|--------|-------|----------------|----------------|----------------|------------------|----------------|----------------|----------------|------------------|----------------|----------------|----------------|------------------|----------------|
| 全国 | 登録 | 15,660 | 15,071 | 14,886 | 15,119 | 15,786 | 15,683 | 15,824 | 15,702 | 15,742 | 16,309 | 16,536 | 16,691 | 16,696 |
| | 問い合わせ | 11,824 | 12,020 | 11,488 | 11,557 | 12,094 | 11,622 | 12,081 | 11,818 | 12,104 | 11,247 | 11,430 | 11,226 | 11,419 |
| 一都三県 | 登録 | 18,245 | 17,546 | 17,476 | 17,622 | 17,992 | 17,191 | 17,580 | 17,189 | 17,186 | 17,864 | 18,856 | 19,106 | 18,641 |
| | 問い合わせ | 13,483 | 14,528 | 13,262 | 14,255 | 13,862 | 14,375 | 15,639 | 14,876 | 14,840 | 12,880 | 14,504 | 14,977 | 15,038 |
| 東京23区 | 登録 | 24,262 | 23,835 | 23,968 | 23,959 | 24,563 | 23,281 | 23,591 | 22,286 | 21,653 | 22,800 | 24,507 | 25,377 | 23,370 |
| | 問い合わせ | 15,937 | 19,304 | 16,824 | 20,202 | 18,579 | 17,762 | 22,383 | 19,854 | 20,582 | 17,762 | 19,453 | 19,720 | 18,419 |
| 東京市部 | 登録 | 13,278 | 13,709 | 14,390 | 14,584 | 14,764 | 13,553 | 13,847 | 13,678 | 14,166 | 14,883 | 16,814 | 17,245 | 16,865 |
| | 問い合わせ | 10,752 | 11,892 | 13,136 | 13,700 | 13,950 | 12,017 | 10,802 | 11,747 | 10,187 | 12,139 | 11,634 | 11,901 | 12,497 |
| 横浜市 | 登録 | 17,087 | 17,467 | 17,266 | 17,012 | 18,645 | 16,782 | 16,366 | 16,194 | 17,520 | 16,315 | 16,517 | 16,879 | 17,978 |
| | 問い合わせ | 12,814 | 15,399 | 10,888 | 13,429 | 15,339 | 13,966 | 20,016 | 15,792 | 15,023 | 12,855 | 18,682 | 20,028 | 16,610 |
| 川崎市 | 登録 | 16,300 | 16,595 | 16,463 | 15,531 | 15,803 | 17,653 | 18,620 | 17,921 | 17,156 | 17,256 | 17,862 | 18,830 | 16,800 |
| | 問い合わせ | 14,046 | 14,434 | 19,819 | 11,277 | 10,588 | 20,159 | 9,970 | 15,103 | 15,052 | 13,059 | 13,611 | 16,753 | 13,811 |
| 埼玉主要都市 | 登録 | 19,609 | 18,794 | 18,038 | 17,956 | 18,169 | 17,341 | 16,008 | 15,837 | 17,398 | 19,320 | 18,692 | 16,438 | 17,264 |
| | 問い合わせ | 14,095 | 14,633 | 14,606 | 14,918 | 16,327 | 12,617 | 15,870 | 15,290 | 13,418 | 12,565 | 11,897 | 17,424 | 18,377 |
| 千葉主要都市 | 登録 | 13,703 | 13,056 | 14,405 | 13,363 | 14,561 | 14,915 | 15,037 | 14,387 | 13,635 | 14,168 | 14,892 | 15,516 | 16,452 |
| | 問い合わせ | 13,696 | 12,283 | 14,029 | 10,077 | 11,790 | 15,132 | 10,778 | 10,536 | 12,579 | 7,839 | 9,161 | 9,191 | 14,354 |
| 札幌市 | 登録 | 12,410 | 12,390 | 12,738 | 12,305 | 12,301 | 12,530 | 13,570 | 13,521 | 13,027 | 12,352 | 13,292 | 13,587 | 14,681 |
| | 問い合わせ | 11,456 | 11,832 | 13,898 | 10,984 | 11,921 | 10,554 | 11,945 | 11,868 | 12,958 | 11,541 | 12,453 | 12,733 | 12,848 |
| 仙台市 | 登録 | 16,197 | 16,339 | 16,649 | 16,301 | 15,637 | 17,177 | 15,443 | 16,150 | 17,118 | 21,566 | 17,158 | 15,743 | 18,323 |
| | 問い合わせ | 12,761 | 12,999 | 12,402 | 10,003 | 11,769 | 16,134 | 9,207 | 12,159 | 11,852 | 14,628 | 6,173 | 9,987 | 15,482 |
| 名古屋市 | 登録 | 17,160 | 17,564 | 16,961 | 16,869 | 19,818 | 18,659 | 18,199 | 17,817 | 18,230 | 17,041 | 15,833 | 16,639 | 17,241 |
| | 問い合わせ | 12,626 | 11,572 | 11,773 | 11,784 | 12,760 | 10,164 | 11,331 | 11,819 | 13,354 | 11,332 | 13,271 | 10,651 | 10,384 |
| 京都市 | 登録 | 13,501 | 14,070 | 13,803 | 12,844 | 14,279 | 14,667 | 15,015 | 16,455 | 15,169 | 15,617 | 15,483 | 14,328 | 14,729 |
| | 問い合わせ | 10,733 | 11,785 | 11,244 | 12,160 | 12,632 | 11,303 | 15,476 | 12,056 | 14,289 | 15,127 | 10,897 | 12,253 | 11,082 |
| 大阪市 | 登録 | 13,141 | 14,279 | 13,110 | 14,802 | 14,431 | 14,679 | 14,774 | 15,229 | 15,382 | 15,418 | 14,496 | 14,952 | 15,420 |
| | 問い合わせ | 12,057 | 12,726 | 9,161 | 13,849 | 11,726 | 10,750 | 13,948 | 11,640 | 11,092 | 11,525 | 11,202 | 11,038 | 11,344 |
| 神戸市 | 登録 | 11,218 | 10,203 | 9,321 | 9,245 | 10,107 | 10,110 | 9,668 | 9,482 | 9,045 | 9,939 | 9,309 | 10,996 | 10,716 |
| | 問い合わせ | 9,416 | 11,572 | 10,346 | 7,560 | 10,514 | 7,987 | 8,774 | 7,104 | 10,112 | 7,392 | 8,366 | 9,402 | 8,978 |
| 広島市 | 登録 | 29,706 | 21,288 | 20,115 | 18,808 | 16,519 | 18,296 | 13,690 | 20,904 | 15,028 | 17,084 | 38,000 | 32,667 | 16,266 |
| | 問い合わせ | 15,329 | 16,800 | 16,121 | 13,663 | 7,733 | 8,423 | 10,647 | 11,958 | 16,023 | 9,578 | 37,225 | 13,000 | 6,191 |
| 福岡市 | 登録 | 19,074 | 19,310 | 19,737 | 18,930 | 20,480 | 20,339 | 23,243 | 20,940 | 20,916 | 22,608 | 22,236 | 27,232 | 26,029 |
| | 問い合わせ | 10,799 | 9,218 | 10,068 | 9,656 | 11,652 | 14,000 | 13,554 | 13,546 | 19,009 | 18,312 | 20,298 | 10,309 | 11,116 |

収益物件 市場動向 四半期レポート

※調査データを引用する際は、「不動産投資と収益物件の情報サイト 健美家（けんびや）」と明記をお願いいたします