

## 収益物件 市場動向

# 四半期レポート

2022年4月～6月期

- ・ 全体サマリ
- ・ 地域別 利回り・価格の推移
- ・ 主要都市※ 利回り・価格の推移

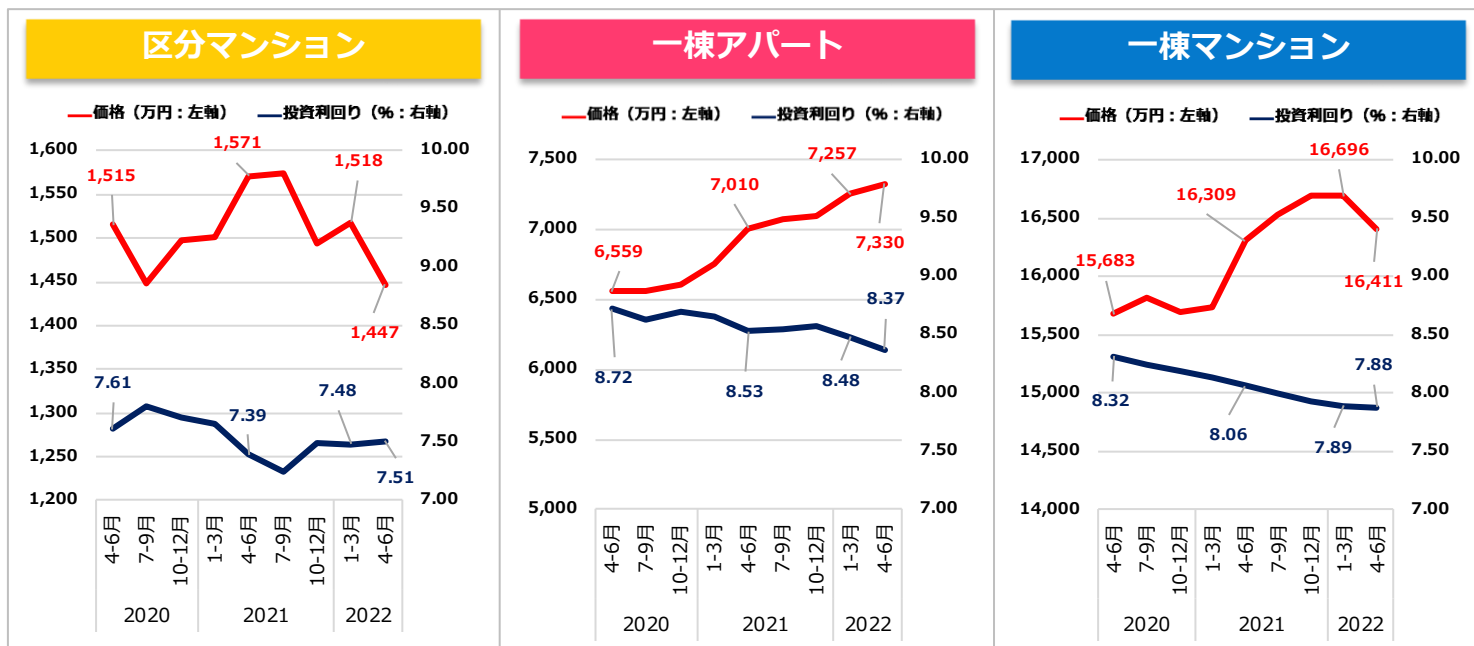


※埼玉主要都市=さいたま市・川口市・戸田市・蕨市

千葉主要都市=千葉市・浦安市・鎌ヶ谷市・市川市・習志野市・松戸市・船橋市・柏市

調査対象：健美家に登録された収益（投資用）不動産（区分マンション / 一棟アパート / 一棟マンション）

調査項目：投資利回り（表面利回り）、物件価格の平均値を四半期別に集計



区分	項目	2020年	2020年	2020年	2021年	2021年	2021年	2021年	2022年	2022年
		4月～6月	7月～9月	10月～12月	1月～3月	4月～6月	7月～9月	10月～12月	1月～3月	4月～6月
区 分 マ ン シ ョ ン	利回り (%)	7.61	7.80	7.71	7.65	7.39	7.24	7.49	7.48	7.51
	前期比	0.07	0.19	-0.09	-0.06	-0.26	-0.15	0.25	-0.01	0.03
	価格 (万円)	1,515	1,449	1,497	1,502	1,571	1,574	1,493	1,518	1,447
	前期比	-0.92%	-4.36%	3.31%	0.33%	4.59%	0.19%	-5.15%	1.67%	-4.68%
一 棟 ア パ ー ト	利回り (%)	8.72	8.63	8.70	8.66	8.53	8.54	8.58	8.48	8.37
	前期比	-0.06	-0.09	0.07	-0.04	-0.13	0.01	0.04	-0.10	-0.11
	価格 (万円)	6,559	6,566	6,612	6,760	7,010	7,075	7,094	7,257	7,330
	前期比	1.05%	0.11%	0.70%	2.24%	3.70%	0.93%	0.27%	2.30%	1.01%
一 棟 マ ン シ ョ ン	利回り (%)	8.32	8.25	8.19	8.13	8.06	8.00	7.93	7.89	7.88
	前期比	-0.05	-0.07	-0.06	-0.06	-0.07	-0.06	-0.07	-0.04	-0.01
	価格 (万円)	15,683	15,824	15,702	15,742	16,309	16,536	16,691	16,696	16,411
	前期比	-0.65%	0.90%	-0.77%	0.25%	3.60%	1.39%	0.94%	0.03%	-1.71%

## 2022年4月～6月

### ■ 区分マンション

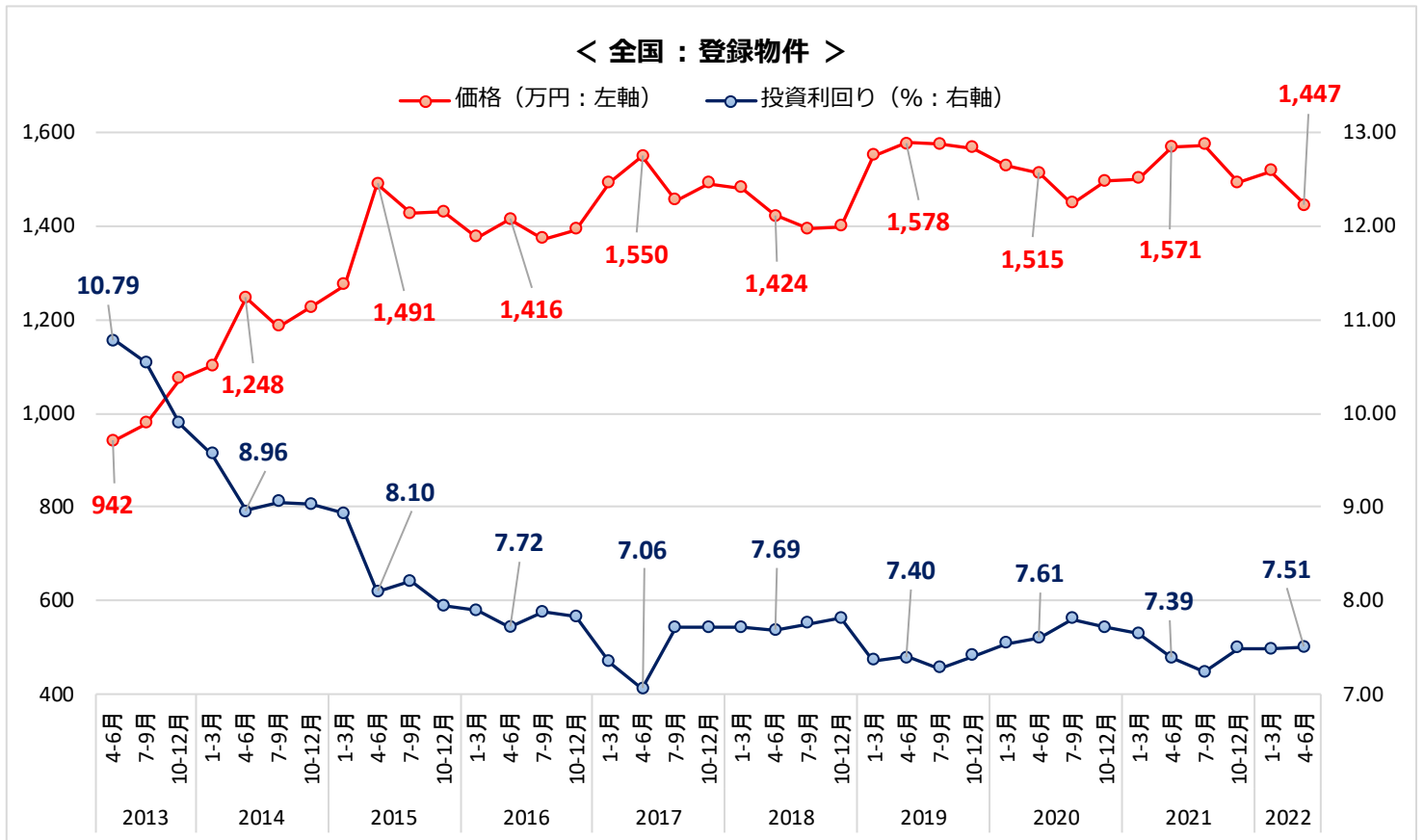
利回り 7.51% (前期比+0.03ポイント)  
 価格 1,447万円 (同-4.68%)

### ■ 一棟アパート

利回り 8.37% (同-0.11ポイント)  
 価格 7,330万円 (同+1.01%)

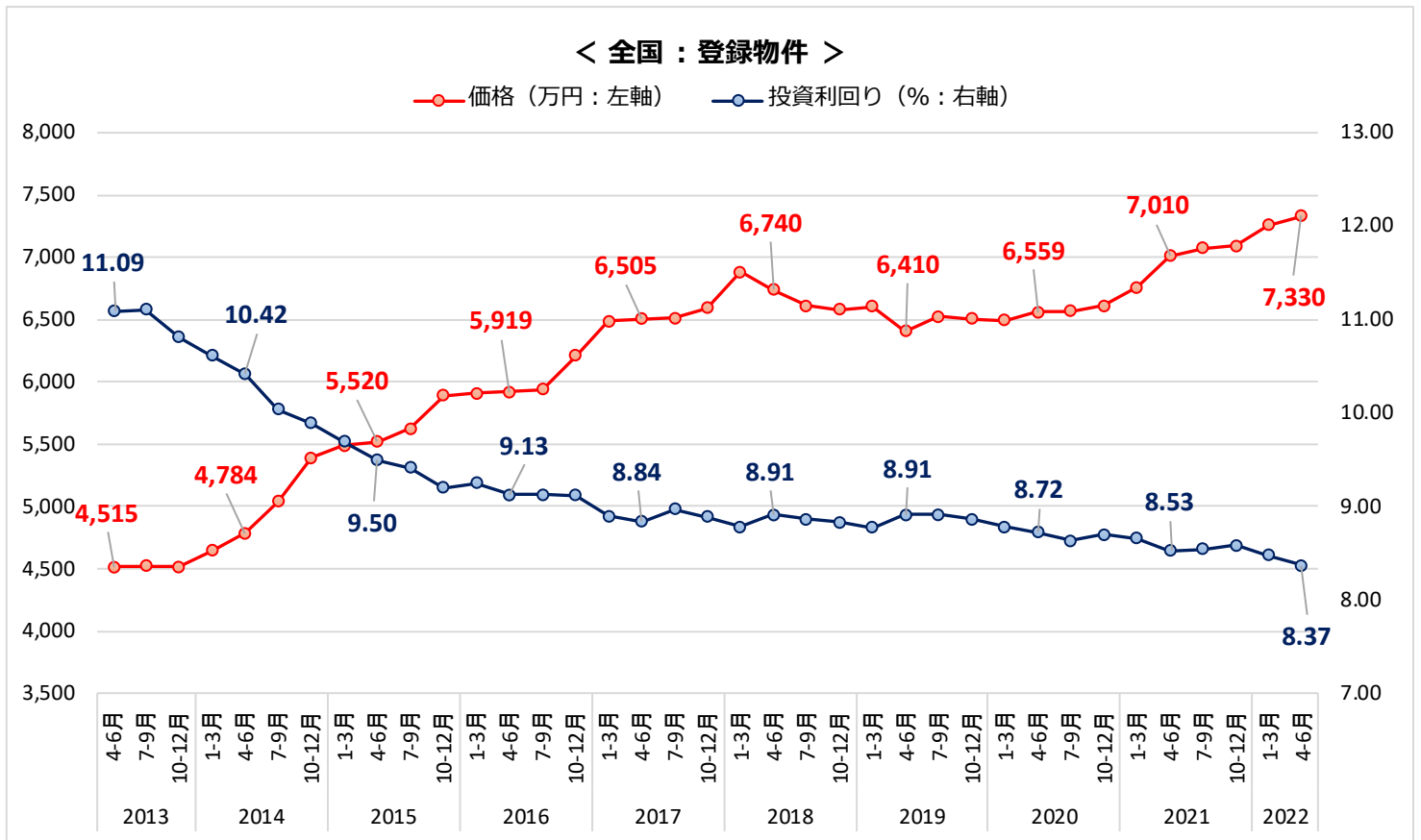
### ■ 一棟マンション

利回り 7.88% (同-0.01ポイント)  
 価格 16,411万円 (同-1.71%)



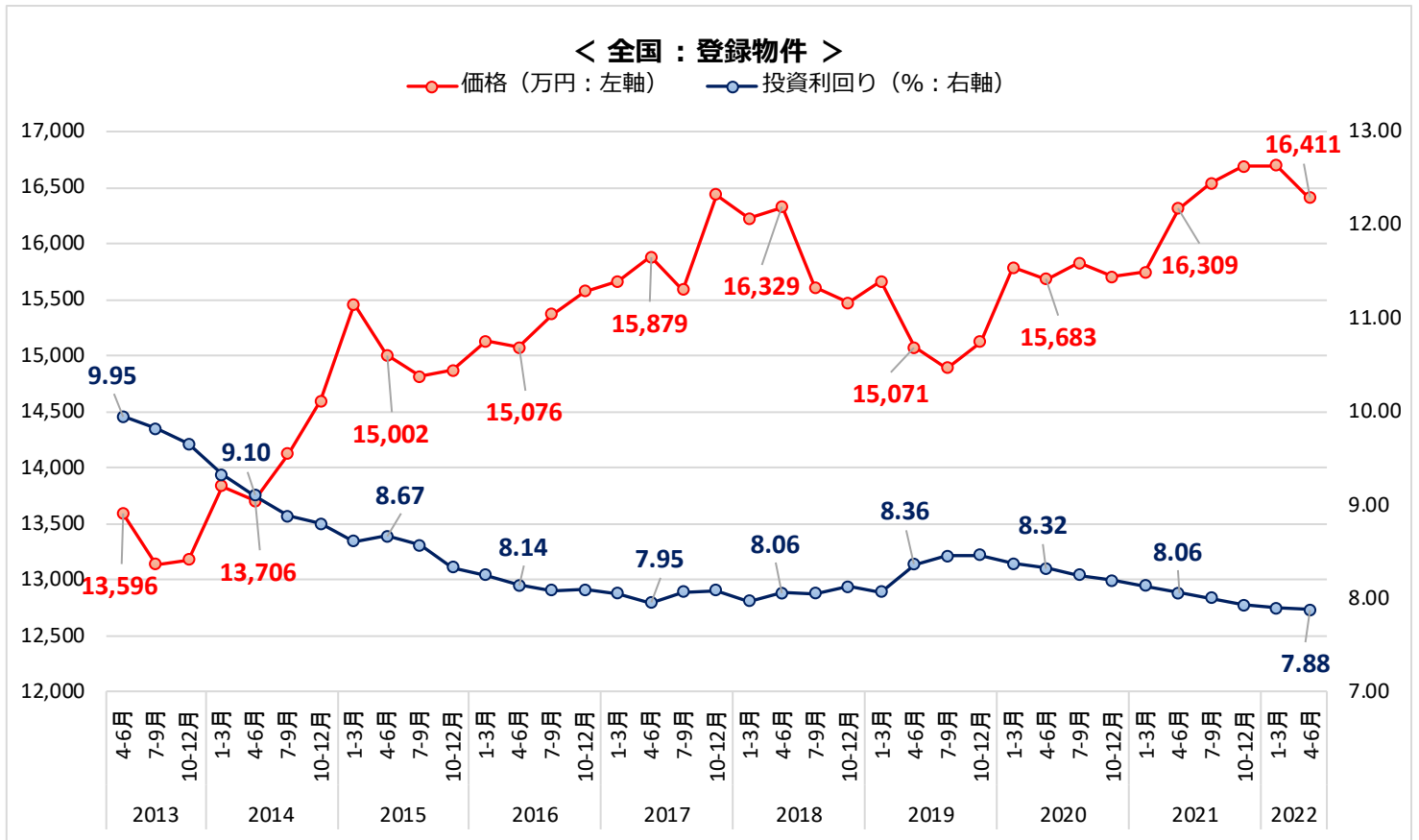
## 地域別

		2019年	2019年	2019年	2020年	2020年	2020年	2020年	2021年	2021年	2021年	2021年	2022年	2022年
		4月～6月	7月～9月	10月～12月	1月～3月	4月～6月	7月～9月	10月～12月	1月～3月	4月～6月	7月～9月	10月～12月	1月～3月	4月～6月
全国	利回り (%)	7.40	7.28	7.41	7.54	7.61	7.80	7.71	7.65	7.39	7.24	7.49	7.48	7.51
	価格 (万円)	1,578	1,575	1,567	1,529	1,515	1,449	1,497	1,502	1,571	1,574	1,493	1,518	1,447
	築年 (年)	23.8	24.1	24.8	25.9	26.5	27.8	27.9	28.1	28.3	28.3	29.4	30.1	30.7
北海道	利回り (%)	12.73	12.72	12.36	12.95	12.87	12.92	13.09	12.09	12.90	12.01	12.34	11.02	11.38
	価格 (万円)	576	623	635	616	628	642	600	664	655	702	901	915	763
	築年 (年)	34.4	35.0	35.9	35.5	35.6	35.4	35.8	36.2	37.6	36.9	37.4	36.0	36.1
東北	利回り (%)	12.60	13.15	14.52	13.25	13.92	14.73	15.08	13.40	13.84	12.98	13.08	12.34	13.24
	価格 (万円)	741	782	621	732	555	518	534	620	2,077	1,915	1,698	1,883	1,861
	築年 (年)	31.8	31.1	32.9	31.8	32.9	33.7	35.1	35.1	28.0	29.5	29.9	30.2	30.4
首都圏	利回り (%)	6.56	6.55	6.65	6.90	6.97	7.23	7.09	7.00	6.91	6.76	6.73	6.85	6.93
	価格 (万円)	1,943	1,897	1,854	1,791	1,796	1,703	1,758	1,778	1,719	1,797	1,804	1,768	1,736
	築年 (年)	23.4	24.4	25.0	26.4	27.2	28.1	28.2	28.6	29.4	28.9	29.4	30.5	31.4
信州・北陸	利回り (%)	17.77	17.00	20.38	17.08	16.94	16.28	17.58	17.37	16.03	17.59	15.86	14.43	16.64
	価格 (万円)	382	335	294	404	427	338	304	326	411	449	534	513	420
	築年 (年)	34.1	34.3	36.5	35.4	33.3	32.8	34.6	36.9	34.3	34.0	35.8	33.9	37.2
東海	利回り (%)	9.99	10.35	9.93	9.97	11.26	10.84	10.00	10.31	8.84	8.94	8.94	9.24	9.66
	価格 (万円)	1,088	1,145	1,243	1,427	1,125	1,078	1,346	1,074	1,291	1,276	1,267	1,308	1,196
	築年 (年)	26.0	27.6	26.1	26.6	29.2	27.9	28.3	29.5	23.5	25.2	25.2	28.1	29.4
関西	利回り (%)	7.89	7.57	7.92	7.84	7.70	7.95	7.86	7.88	7.53	7.44	7.86	7.86	7.66
	価格 (万円)	1,189	1,241	1,187	1,183	1,185	1,140	1,198	1,234	1,255	1,212	1,126	1,208	1,144
	築年 (年)	23.6	22.5	23.5	23.9	24.5	26.8	26.8	26.7	25.3	26.6	29.0	29.3	29.7
中国・四国	利回り (%)	13.03	14.55	14.22	13.56	12.91	14.64	13.19	11.87	12.74	14.91	15.11	12.93	13.70
	価格 (万円)	703	508	547	585	691	537	614	700	575	518	599	652	631
	築年 (年)	31.7	33.9	34.5	31.8	30.8	32.5	34.8	34.3	35.4	34.3	36.4	35.2	34.3
九州・沖縄	利回り (%)	10.02	9.96	9.39	9.62	9.31	9.59	9.91	9.52	10.22	10.44	10.73	9.85	10.34
	価格 (万円)	906	854	1,009	1,030	975	1,013	1,001	1,002	926	949	954	946	798
	築年 (年)	24.5	25.0	24.3	24.9	24.6	24.9	25.7	25.8	28.0	28.7	30.9	29.4	30.5



## 地域別

		2019年	2019年	2019年	2020年	2020年	2020年	2020年	2021年	2021年	2021年	2021年	2022年	2022年
		4月~6月	7月~9月	10月~12月	1月~3月	4月~6月	7月~9月	10月~12月	1月~3月	4月~6月	7月~9月	10月~12月	1月~3月	4月~6月
全国	利回り (%)	8.91	8.91	8.86	8.78	8.72	8.63	8.70	8.66	8.53	8.54	8.58	8.48	8.37
	価格 (万円)	6,410	6,523	6,506	6,491	6,559	6,566	6,612	6,760	7,010	7,075	7,094	7,257	7,330
	築年 (年)	21.3	21.2	21.6	21.6	21.6	21.6	22.0	21.9	21.4	22.0	22.4	22.6	22.3
北海道	利回り (%)	11.52	11.74	11.61	11.38	11.54	11.50	11.34	11.71	11.67	11.57	11.72	11.10	11.05
	価格 (万円)	4,218	4,067	3,901	4,005	4,030	3,989	4,335	4,292	4,210	4,232	4,290	4,806	4,485
	築年 (年)	24.1	25.1	26.4	26.2	25.4	26.8	27.3	29.0	27.9	27.0	27.2	27.1	27.5
東北	利回り (%)	11.96	11.11	11.26	11.03	10.93	10.65	10.48	10.86	11.16	10.67	11.58	12.46	13.63
	価格 (万円)	4,195	4,988	5,020	5,047	5,181	5,084	4,758	4,607	4,561	4,571	5,032	4,383	4,095
	築年 (年)	24.2	22.1	22.7	22.9	22.1	20.9	20.8	22.5	23.1	22.7	24.7	27.2	28.6
首都圏	利回り (%)	8.46	8.46	8.42	8.47	8.43	8.39	8.45	8.37	8.26	8.25	8.23	8.16	8.00
	価格 (万円)	6,862	6,988	6,963	6,826	6,864	6,816	6,908	7,098	7,322	7,428	7,484	7,623	7,746
	築年 (年)	20.6	20.6	20.9	21.2	21.2	21.2	21.6	21.4	21.2	21.7	21.9	22.2	21.9
信州・北陸	利回り (%)	13.05	12.90	13.44	12.94	15.49	15.09	13.43	13.58	13.14	13.31	12.49	12.68	13.23
	価格 (万円)	3,859	4,057	3,679	3,769	3,382	3,467	3,609	3,785	3,873	4,442	5,454	4,124	4,091
	築年 (年)	24.3	20.5	24.7	24.2	24.9	26.0	26.5	26.2	27.2	26.8	25.8	24.2	26.1
東海	利回り (%)	9.30	9.43	9.52	8.70	8.56	8.72	8.77	8.92	8.81	8.83	9.27	9.45	9.59
	価格 (万円)	6,283	5,994	6,148	6,546	6,406	6,343	6,179	6,215	6,133	6,096	6,010	5,809	5,782
	築年 (年)	17.8	17.1	17.4	15.1	15.0	15.9	16.5	17.0	16.7	16.8	19.4	20.2	21.0
関西	利回り (%)	10.12	10.16	10.01	9.76	10.05	9.51	9.91	10.08	9.76	9.70	9.56	9.26	8.87
	価格 (万円)	4,960	5,007	4,890	5,181	5,101	5,586	5,320	5,178	5,688	5,531	5,283	5,963	6,114
	築年 (年)	26.5	26.4	27.4	26.8	27.8	27.1	28.5	28.7	26.5	26.9	27.4	26.2	23.5
中国・四国	利回り (%)	11.17	11.21	11.42	11.48	11.52	11.63	11.22	10.67	11.49	12.59	12.91	12.29	11.34
	価格 (万円)	4,903	5,241	4,644	4,601	4,857	4,440	4,676	4,724	5,090	4,464	5,422	5,403	5,747
	築年 (年)	23.7	25.8	26.2	26.0	24.3	24.9	25.0	24.4	24.0	28.5	26.5	25.8	26.2
九州・沖縄	利回り (%)	9.73	9.53	10.08	9.55	9.15	9.17	9.22	9.14	9.00	9.52	9.55	9.12	8.90
	価格 (万円)	4,763	4,761	4,695	4,949	5,081	5,146	5,201	5,265	5,653	5,359	5,636	5,918	6,110
	築年 (年)	20.2	19.7	22.7	21.6	20.7	20.7	20.8	20.8	20.5	22.1	22.4	21.4	21.4



## 地域別

		2019年	2019年	2019年	2020年	2020年	2020年	2020年	2021年	2021年	2021年	2021年	2022年	2022年
		4月～6月	7月～9月	10月～12月	1月～3月	4月～6月	7月～9月	10月～12月	1月～3月	4月～6月	7月～9月	10月～12月	1月～3月	4月～6月
全国	利回り (%)	8.36	8.45	8.46	8.37	8.32	8.25	8.19	8.13	8.06	8.00	7.93	7.89	7.88
	価格 (万円)	15,071	14,886	15,119	15,786	15,683	15,824	15,702	15,742	16,309	16,536	16,691	16,696	16,411
	築年 (年)	25.9	26.2	26.4	26.5	27.1	27.2	27.5	27.8	27.6	27.4	27.5	27.7	28.0
北海道	利回り (%)	9.01	9.35	9.32	9.56	9.60	9.91	9.41	9.28	9.01	8.85	9.03	8.85	8.69
	価格 (万円)	12,432	12,735	12,371	12,200	12,368	13,018	13,484	13,202	12,349	13,203	13,215	14,153	14,687
	築年 (年)	21.1	22.7	23.4	24.4	24.3	23.4	24.3	24.0	25.3	22.8	23.2	21.2	21.7
東北	利回り (%)	9.55	9.06	9.24	9.60	9.66	10.72	10.08	9.26	9.02	9.88	10.34	9.75	10.58
	価格 (万円)	15,440	16,282	16,573	15,890	17,090	13,435	17,025	17,484	19,912	17,099	16,104	17,253	16,112
	築年 (年)	25.1	24.6	25.5	26.5	25.2	26.9	24.5	22.4	22.1	26.3	27.0	25.4	25.7
首都圏	利回り (%)	7.71	7.75	7.67	7.75	7.85	7.75	7.68	7.64	7.60	7.43	7.24	7.19	7.15
	価格 (万円)	17,303	17,215	17,337	17,704	16,983	17,325	16,962	16,983	17,568	18,505	18,794	18,322	17,936
	築年 (年)	25.1	25.3	25.3	25.6	26.6	26.8	27.0	27.6	27.4	26.9	26.7	27.3	27.7
信州・北陸	利回り (%)	11.17	11.57	11.35	12.06	11.35	11.71	11.88	11.37	11.49	11.37	11.19	11.99	12.58
	価格 (万円)	10,539	10,222	13,013	12,775	13,348	12,442	13,298	12,694	13,082	11,816	15,310	12,874	12,879
	築年 (年)	27.9	28.1	27.4	28.9	26.4	27.7	28.8	28.7	28.8	27.9	26.7	28.6	29.9
東海	利回り (%)	9.64	9.86	10.17	9.74	9.41	9.78	9.63	9.51	9.29	9.26	9.41	9.41	9.14
	価格 (万円)	13,395	13,241	13,027	14,373	14,089	13,685	13,914	14,234	14,022	13,145	13,678	13,739	14,108
	築年 (年)	26.5	26.4	27.3	26.8	26.2	27.1	27.5	27.8	27.5	27.3	28.0	28.1	28.3
関西	利回り (%)	8.82	8.85	9.03	8.77	8.62	8.42	8.39	8.36	8.25	8.38	8.48	8.44	8.39
	価格 (万円)	12,281	11,830	12,037	12,811	13,485	13,333	13,452	13,215	14,035	13,080	12,645	13,684	13,344
	築年 (年)	27.9	28.1	28.8	28.6	29.0	28.8	29.0	29.2	29.1	29.6	30.4	30.4	30.2
中国・四国	利回り (%)	9.78	10.18	10.11	10.65	10.69	11.05	11.05	11.59	11.07	11.79	11.63	10.82	11.70
	価格 (万円)	13,284	12,806	13,136	13,738	14,121	13,075	14,935	13,648	14,083	13,257	12,921	12,771	13,355
	築年 (年)	28.0	28.5	28.5	30.4	30.4	30.7	30.4	30.6	29.9	31.1	30.7	30.1	31.2
九州・沖縄	利回り (%)	8.38	8.53	8.55	8.55	8.33	8.43	8.59	8.77	8.68	8.89	8.54	8.52	8.73
	価格 (万円)	16,310	16,430	16,514	16,636	17,176	17,940	17,044	17,397	18,121	17,086	20,041	19,709	18,237
	築年 (年)	24.3	24.7	25.6	25.7	24.9	25.8	26.0	26.2	26.1	26.2	25.5	25.4	26.5

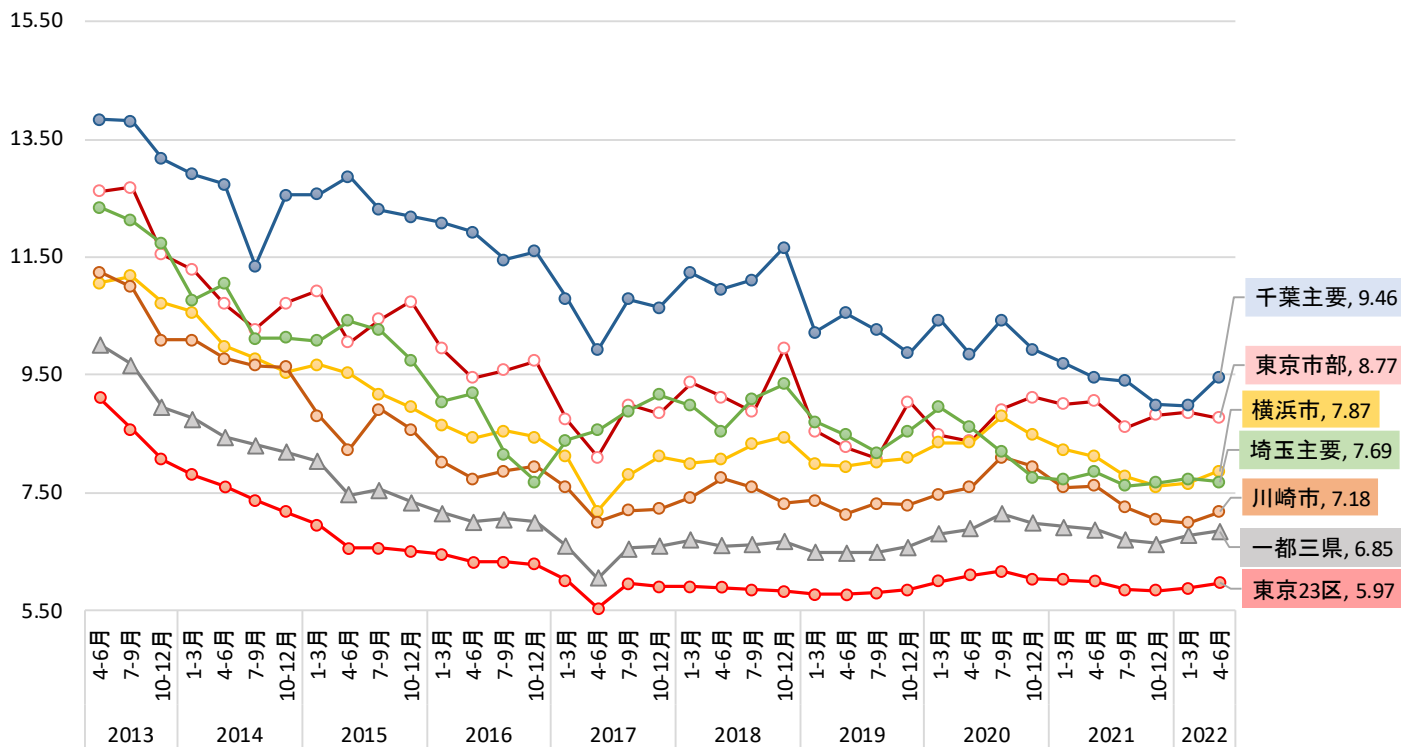
## 築年別 利回りの推移 (登録)

		区分マンション					一棟アパート					一棟マンション				
		2021年 4月～6月	2021年 7月～9月	2021年 10月～12月	2022年 1月～3月	2022年 4月～6月	2021年 4月～6月	2021年 7月～9月	2021年 10月～12月	2022年 1月～3月	2022年 4月～6月	2021年 4月～6月	2021年 7月～9月	2021年 10月～12月	2022年 1月～3月	2022年 4月～6月
全国	築10年未満	4.69	4.63	4.67	4.63	4.65	6.87	6.80	6.83	6.74	6.67	5.46	5.37	5.35	5.41	5.46
	築10年～	5.30	5.18	5.19	5.19	5.14	7.72	7.61	7.55	7.53	7.51	7.04	6.95	6.87	6.95	6.84
	築20年～	8.40	8.27	8.48	8.37	8.31	9.79	9.84	9.87	9.70	9.65	8.57	8.55	8.49	8.42	8.39
北海道	築10年未満	4.42	4.47	3.99	4.39	4.47	8.03	8.20	8.25	8.26	8.03	6.98	7.05	7.01	6.78	6.73
	築10年～	5.08	5.23	4.42	4.55	4.91	9.44	9.65	9.08	9.15	9.06	7.67	7.54	7.51	7.50	7.61
	築20年～	13.21	12.42	12.73	11.73	11.92	12.58	12.63	12.94	12.11	12.02	9.74	9.97	10.40	10.57	10.09
東北	築10年未満	4.18			4.83	4.46	6.90	6.62	6.89	7.08	6.87	5.93	6.09	6.01	5.88	6.22
	築10年～	5.74	5.22	5.22	6.25	6.30	9.45	9.54	9.54	10.31	9.89	8.60	8.50	9.36	8.56	8.60
	築20年～	13.99	13.21	13.16	12.56	13.73	13.47	12.77	13.38	14.11	15.23	9.79	10.71	10.92	10.64	11.85
首都圏	築10年未満	4.38	4.35	4.35	4.31	4.26	6.88	6.80	6.82	6.72	6.63	5.28	5.16	5.07	5.15	5.21
	築10年～	4.93	4.81	4.77	4.77	4.73	7.42	7.29	7.30	7.32	7.27	6.28	6.09	6.08	6.28	6.13
	築20年～	7.71	7.61	7.56	7.57	7.55	9.35	9.38	9.33	9.19	9.06	8.16	8.03	7.81	7.69	7.62
信州・北陸	築10年未満						7.30	7.76	8.21	8.07	6.97	7.15	6.84	6.58	6.26	6.07
	築10年～	8.27		9.08			10.53	9.77	10.98	11.11	10.63	8.75	9.52	9.90	10.48	9.63
	築20年～	16.09	17.59	16.03	14.43	16.64	14.24	14.75	13.49	14.01	14.79	12.08	11.75	11.54	12.32	13.21
東海	築10年未満	5.08	4.92	4.91	4.85	4.82	6.80	6.89	6.90	6.89	6.84	5.72	5.86	5.87	5.91	5.83
	築10年～	5.78	5.73	5.69	5.74	5.52	8.72	8.68	8.52	8.46	8.37	7.94	8.04	7.83	7.68	7.62
	築20年～	12.38	12.28	11.94	12.37	12.12	11.07	11.22	11.31	11.31	11.36	9.73	9.65	9.87	9.96	9.62
関西	築10年未満	5.09	5.03	5.02	4.96	4.94	6.55	6.60	6.67	6.60	6.67	5.85	5.78	5.97	5.85	5.80
	築10年～	5.80	5.66	5.69	5.68	5.50	8.28	8.12	7.23	6.87	7.32	6.73	6.59	6.14	6.18	6.27
	築20年～	8.95	8.66	8.92	8.90	8.58	11.94	11.91	11.46	11.40	11.07	8.56	8.72	8.83	8.78	8.76
中国・四国	築10年未満	4.72	5.60	5.14	4.23	4.22	7.30	8.08	7.14	8.52	7.10	6.15	6.10	6.23	6.14	6.55
	築10年～	5.72	5.97	5.76	6.60	5.98	8.97	9.92	9.69	9.51	8.85	8.97	8.40	9.13	8.96	8.86
	築20年～	13.33	15.34	15.51	13.37	14.09	13.24	13.59	14.93	13.65	12.66	11.44	12.21	12.09	11.19	12.11
九州・沖縄	築10年未満	5.27	5.00	5.16	5.02	5.23	6.76	6.86	6.76	6.77	6.93	5.76	5.74	5.72	5.66	5.83
	築10年～	5.94	6.02	5.68	5.69	5.71	8.28	7.97	8.15	7.89	7.72	7.73	7.58	7.47	7.41	7.23
	築20年～	11.76	11.37	11.93	10.76	11.26	10.94	11.72	11.61	11.14	10.76	9.53	9.83	9.51	9.51	9.63

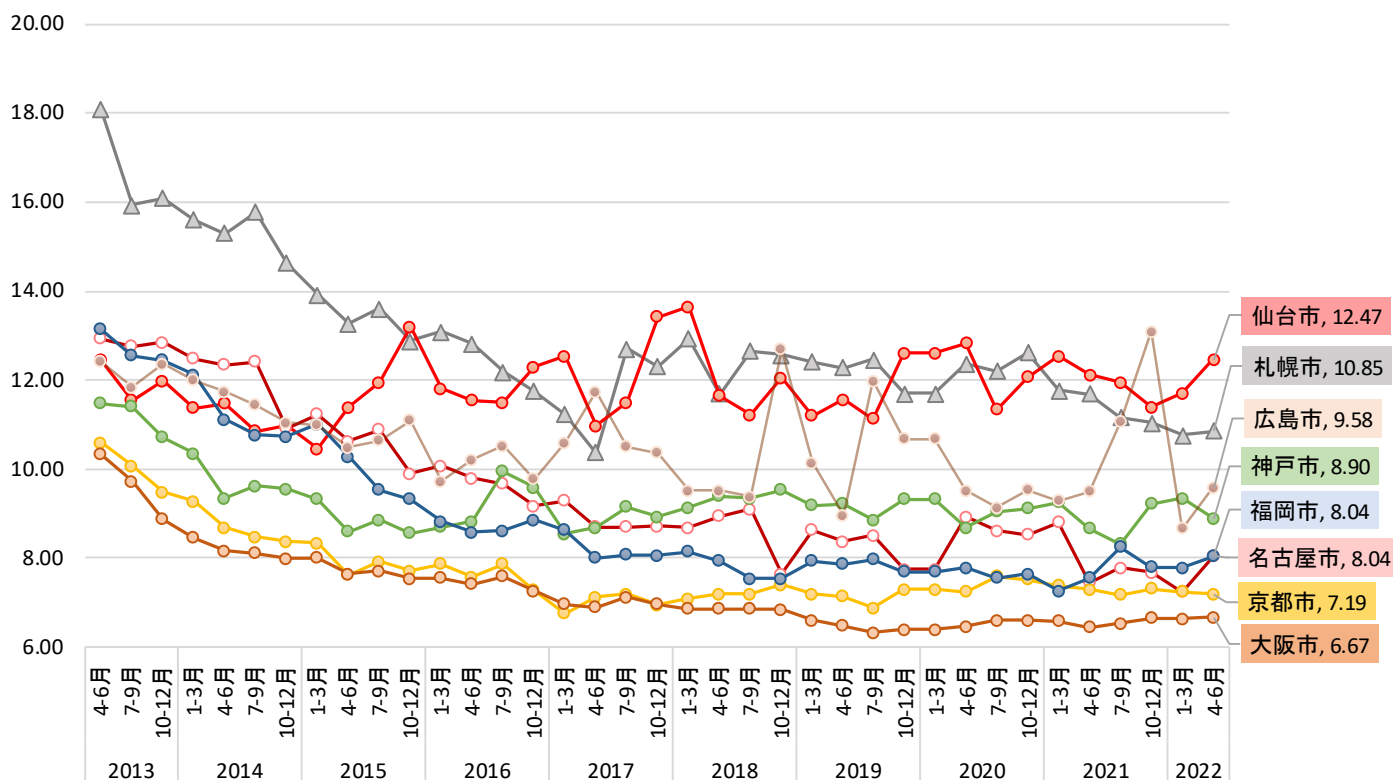
## 利回りの推移 (登録・問い合わせ別)

		区分マンション					一棟アパート					一棟マンション				
		2021年 4月～6月	2021年 7月～9月	2021年 10月～12月	2022年 1月～3月	2022年 4月～6月	2021年 4月～6月	2021年 7月～9月	2021年 10月～12月	2022年 1月～3月	2022年 4月～6月	2021年 4月～6月	2021年 7月～9月	2021年 10月～12月	2022年 1月～3月	2022年 4月～6月
全国	登録	7.39	7.24	7.49	7.48	7.51	8.53	8.54	8.58	8.48	8.37	8.06	8.00	7.93	7.89	7.88
	問い合わせ	10.70	10.33	9.99	10.60	10.46	11.26	11.45	11.19	11.34	11.10	10.26	10.43	10.51	10.20	10.15
	差	3.31	3.09	2.50	3.12	2.95	2.73	2.91	2.61	2.86	2.73	2.20	2.43	2.58	2.31	2.27
北海道	登録	12.90	12.01	12.34	11.02	11.38	11.67	11.57	11.72	11.10	11.05	9.01	8.85	9.03	8.85	8.69
	問い合わせ	14.02	12.75	12.01	13.03	12.40	12.58	13.14	12.29	12.41	13.05	9.63	8.98	10.44	9.04	9.23
	差	1.12	0.74	<b>-0.33</b>	2.01	1.02	0.91	1.57	0.57	1.31	2.00	0.62	0.13	1.41	0.19	0.54
東北	登録	13.84	12.98	13.08	12.34	13.24	11.16	10.67	11.58	12.46	13.63	9.02	9.88	10.34	9.75	10.58
	問い合わせ	13.76	15.56	15.37	15.36	13.98	13.95	13.73	15.19	16.58	15.52	10.79	15.13	12.09	10.18	11.33
	差	<b>-0.08</b>	2.58	2.29	3.02	0.74	2.79	3.06	3.61	4.12	1.89	1.77	5.25	1.75	0.43	0.75
首都圏	登録	6.91	6.76	6.73	6.85	6.93	8.26	8.25	8.23	8.16	8.00	7.60	7.43	7.24	7.19	7.15
	問い合わせ	9.71	9.26	9.06	9.42	9.40	10.70	10.78	10.52	10.68	10.47	10.13	9.66	9.14	9.16	8.91
	差	2.80	2.50	2.33	2.57	2.47	2.44	2.53	2.29	2.52	2.47	2.53	2.23	1.90	1.97	1.76
信州・北陸	登録	16.03	17.59	15.86	14.43	16.64	13.14	13.31	12.49	12.68	13.23	11.49	11.37	11.19	11.99	12.58
	問い合わせ	17.02	19.63	13.75	15.99	16.50	16.39	14.63	14.62	14.69	15.34	12.75	12.13	11.57	13.28	13.56
	差	0.99	2.04	<b>-2.11</b>	1.56	<b>-0.14</b>	3.25	1.32	2.13	2.01	2.11	1.26	0.76	0.38	1.29	0.98
東海	登録	8.84	8.94	8.94	9.24	9.66	8.81	8.83	9.27	9.45	9.59	9.29	9.26	9.41	9.41	9.14
	問い合わせ	12.34	13.16	11.53	13.50	12.92	11.88	11.03	11.61	11.67	11.64	10.73	10.66	11.40	11.10	10.62
	差	3.50	4.22	2.59	4.26	3.26	3.07	2.20	2.34	2.22	2.05	1.44	1.40	1.99	1.69	1.48
関西	登録	7.53	7.44	7.86	7.86	7.66	9.76	9.70	9.56	9.26	8.87	8.25	8.38	8.48	8.44	8.39
	問い合わせ	11.14	10.24	9.71	11.29	11.28	13.05	13.67	12.75	12.51	12.52	9.53	10.32	10.74	10.39	10.35
	差	3.61	2.80	1.85	3.43	3.62	3.29	3.97	3.19	3.25	3.65	1.28	1.94	2.26	1.95	1.96
中国・四国	登録	12.74	14.91	15.11	12.93	13.70	11.49	12.59	12.91	12.29	11.34	11.07	11.79	11.63	10.82	11.70
	問い合わせ	13.79	15.34	18.75	15.14	14.66	14.32	14.85	17.01	15.67	13.90	11.77	12.83	12.95	11.76	12.82
	差	1.05	0.43	3.64	2.21	0.96	2.83	2.26	4.10	3.38	2.56	0.70	1.04	1.32	0.94	1.12
九州・沖縄	登録	10.22	10.44	10.73	9.85	10.34	9.00	9.52	9.55	9.12	8.90	8.68	8.89	8.54	8.52	8.73
	問い合わせ	12.29	12.14	12.11	11.03	11.62	10.89	11.85	11.91	10.56	10.11	10.34	12.32	10.20	11.16	11.31
	差	2.07	1.70	1.38	1.18	1.28	1.89	2.33	2.36	1.44	1.21	1.66	3.43	1.66	2.64	2.58

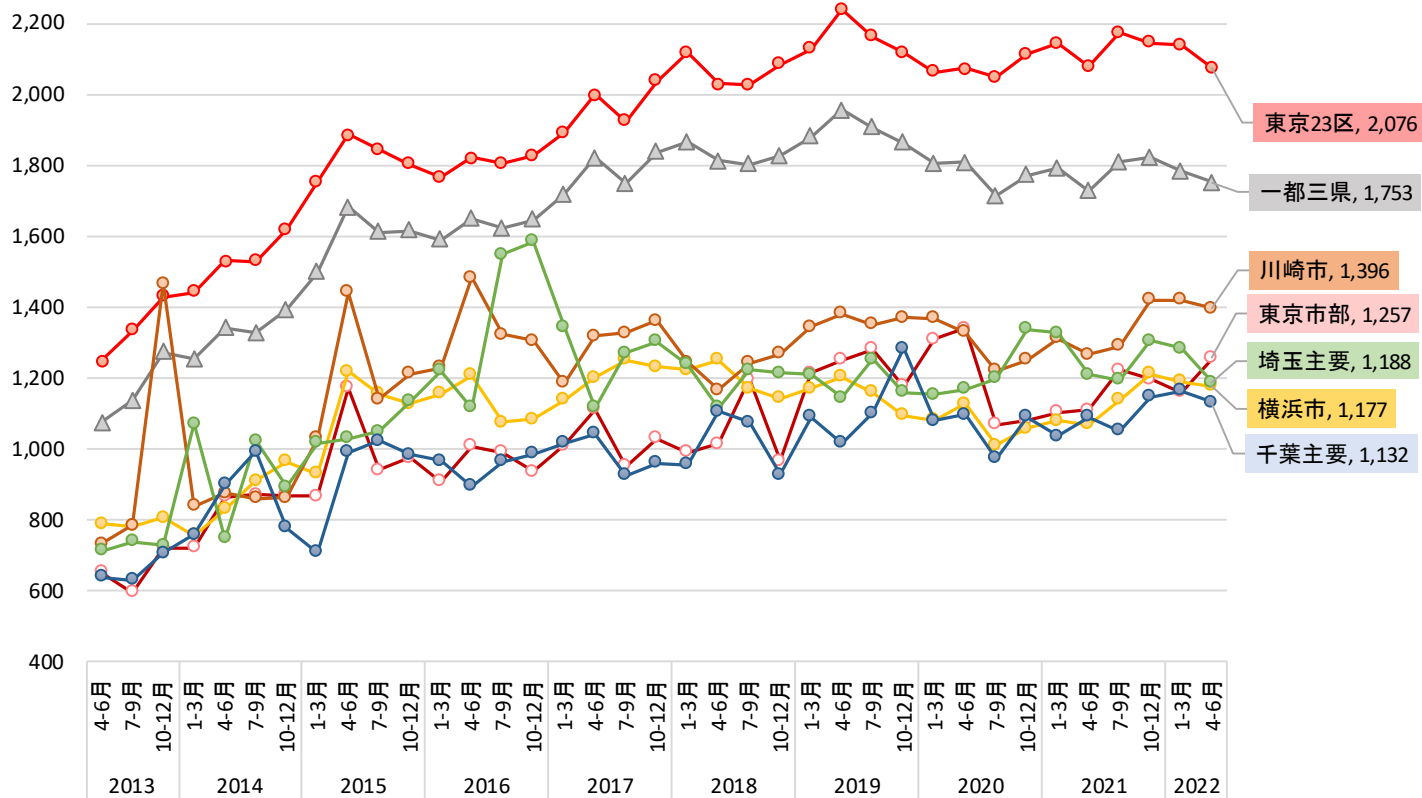
## < 一都三県：利回り推移 (登録) >



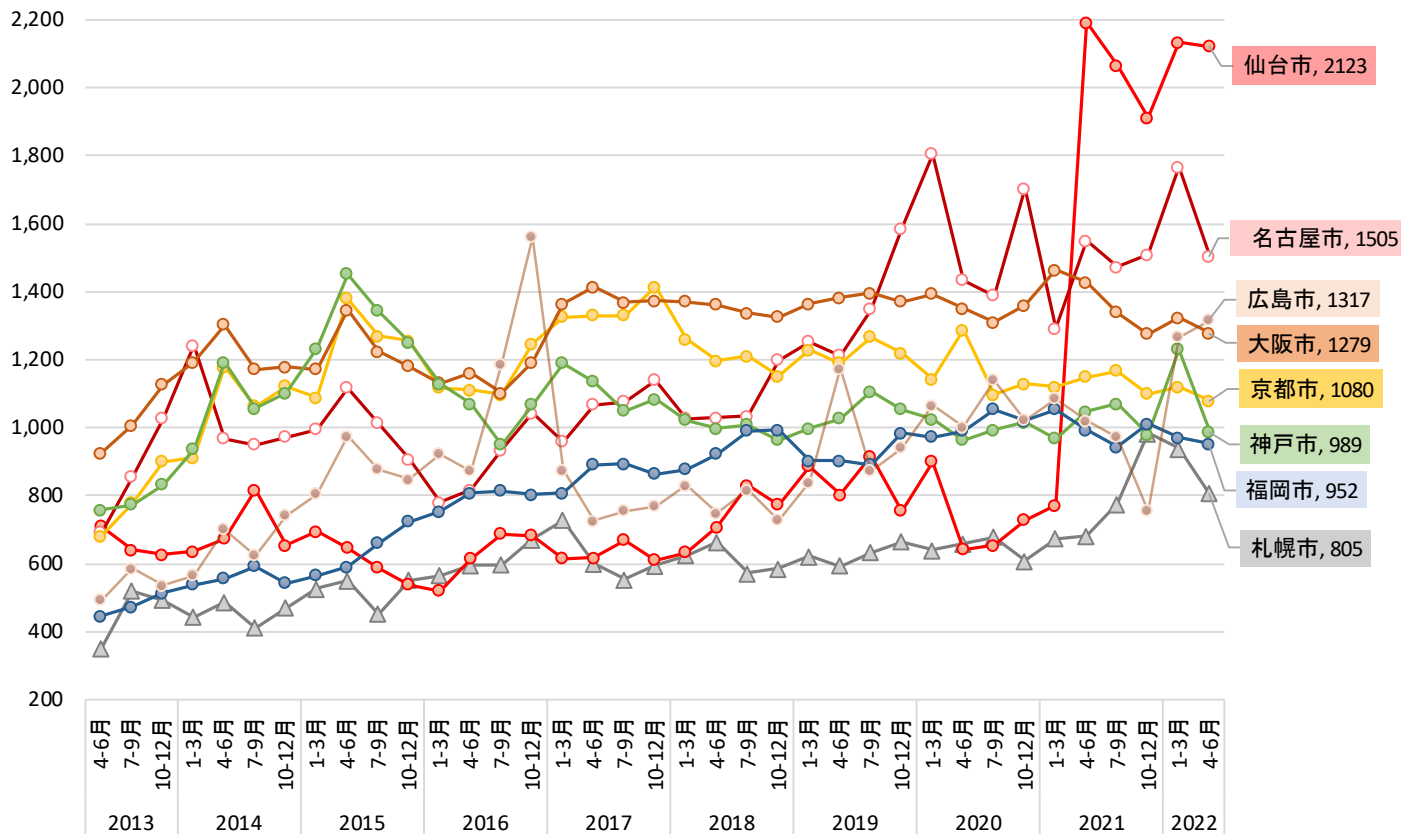
## < 主要都市：利回り推移 (登録) >



＜ 一都三県：価格推移（登録） ＞



＜ 主要都市：価格推移（登録） ＞





単位:%

		2019年	2019年	2019年	2020年	2020年	2020年	2020年	2021年	2021年	2021年	2021年	2022年	2022年
		4月~6月	7月~9月	10月~12月	1月~3月	4月~6月	7月~9月	10月~12月	1月~3月	4月~6月	7月~9月	10月~12月	1月~3月	4月~6月
全国	築10年未満	5.05	5.02	5.03	4.82	4.79	4.78	4.79	4.77	4.69	4.63	4.67	4.63	4.65
	築10年~	5.48	5.45	5.44	5.46	5.43	5.44	5.45	5.48	5.30	5.18	5.19	5.19	5.14
	築20年~	9.06	8.87	8.95	8.99	8.98	8.98	8.87	8.79	8.40	8.27	8.48	8.37	8.31
一都三県	築10年未満	4.61	4.55	4.52	4.50	4.48	4.50	4.48	4.44	4.38	4.34	4.35	4.31	4.26
	築10年~	5.10	5.06	5.06	5.05	5.04	5.03	5.00	5.02	4.92	4.80	4.76	4.77	4.72
	築20年~	7.80	7.71	7.81	7.95	7.96	8.13	7.95	7.83	7.67	7.55	7.44	7.51	7.46
東京23区	築10年未満	4.58	4.53	4.50	4.47	4.44	4.46	4.45	4.40	4.34	4.30	4.30	4.24	4.21
	築10年~	5.02	4.99	4.98	4.97	4.95	4.93	4.89	4.88	4.80	4.69	4.65	4.64	4.58
	築20年~	6.77	6.73	6.80	6.88	6.98	7.00	6.83	6.76	6.66	6.55	6.52	6.45	6.49
東京市部	築10年未満	4.83	4.74	4.69	4.61	4.62	4.81	4.74	4.65	4.62	4.65	4.79	4.85	4.67
	築10年~	5.42	5.33	5.30	5.50	5.51	5.60	5.54	5.52	5.46	5.17	5.24	5.29	5.26
	築20年~	9.45	9.26	10.24	9.67	9.46	9.68	9.84	9.79	9.80	9.32	9.49	9.56	9.36
横浜市	築10年未満	4.74	4.69	4.70	4.67	4.61	4.69	4.66	4.63	4.53	4.46	4.44	4.49	4.39
	築10年~	5.47	5.38	5.52	5.45	5.40	5.34	5.33	5.40	5.24	5.07	5.00	5.00	4.94
	築20年~	8.98	9.04	8.99	9.17	9.10	9.38	9.13	8.86	8.65	8.38	8.20	8.22	8.34
川崎市	築10年未満	4.70	4.63	4.56	4.64	4.62	4.66	4.60	4.60	4.58	4.45	4.37	4.39	4.31
	築10年~	5.41	5.34	5.46	5.30	5.23	5.31	5.25	5.37	5.20	5.16	5.08	4.94	4.95
	築20年~	8.44	8.49	8.60	8.66	8.59	8.84	8.84	8.58	8.54	8.29	8.14	7.97	7.95
埼玉主要都市	築10年未満	5.28	5.07	4.71	4.97	5.14	5.05	4.95	5.05	4.67	4.87	4.95	4.76	4.68
	築10年~	5.52	5.53	5.60	5.61	5.62	5.67	5.51	5.58	5.19	5.24	5.27	5.20	5.34
	築20年~	9.61	9.58	9.59	10.03	9.49	8.96	8.75	8.46	8.45	8.31	8.13	8.24	8.07
千葉主要都市	築10年未満	5.54	5.55	4.57	4.98	5.32	4.61	4.67	4.35	4.56	4.49	4.89	4.77	4.89
	築10年~	6.06	6.14	6.31	6.38	5.92	5.89	6.29	6.20	6.11	5.87	5.72	5.74	5.98
	築20年~	11.33	11.29	10.85	11.13	10.58	11.06	10.79	10.35	10.08	10.03	9.78	9.67	10.10
札幌市	築10年未満	5.64	5.66			4.72	5.03	5.03	4.89	4.42	4.47	3.99	4.39	4.47
	築10年~	6.47	6.46	6.29	6.32	6.56	6.30	6.33	5.50	5.08	5.23	4.42	4.55	4.91
	築20年~	12.39	12.58	11.83	12.77	12.66	12.53	12.87	12.05	12.00	11.60	11.46	11.49	11.41
仙台市	築10年未満	5.22	4.40	4.49	4.49	4.49		4.96	5.20	4.18			4.83	4.43
	築10年~	7.07	6.40	5.74	6.47	6.21	6.44	7.76	6.10	5.74	5.22	5.22	5.53	5.41
	築20年~	12.08	11.68	13.07	12.00	13.33	11.77	12.53	12.98	12.32	12.25	11.50	11.98	12.94
名古屋市	築10年未満	5.36	5.12	5.04	5.07	5.04	5.12	5.14	5.14	5.03	4.90	4.91	4.85	4.82
	築10年~	5.95	5.72	5.66	5.80	5.87	6.10	5.92	5.88	5.63	5.60	5.58	5.50	5.23
	築20年~	10.33	10.67	10.64	10.72	11.19	11.04	10.76	11.17	10.68	11.09	10.82	10.22	10.44
京都市	築10年未満	4.99	4.93	4.83	4.99	5.05	4.93	4.75	4.74	4.74	4.62	4.69	4.69	4.71
	築10年~	5.51	5.34	5.39	5.64	5.62	5.68	5.76	5.35	5.45	5.28	5.37	5.32	5.23
	築20年~	8.54	8.50	9.03	8.83	8.62	8.73	8.66	8.38	8.41	8.12	7.96	7.92	7.83
大阪市	築10年未満	5.19	5.17	5.14	5.14	5.15	5.11	5.12	5.11	5.10	5.03	5.02	4.95	4.94
	築10年~	5.85	5.84	5.83	5.77	5.75	5.73	5.71	5.73	5.67	5.57	5.55	5.49	5.38
	築20年~	8.01	7.81	7.90	7.84	7.98	7.76	7.68	7.75	7.65	7.68	7.68	7.61	7.57
神戸市	築10年未満	7.25	7.20	7.02	5.39	5.26	5.39	5.46	5.26	5.16	5.14	5.08	5.09	5.09
	築10年~	6.27	6.07	6.69	6.47	6.19	6.72	6.62	6.55	6.02	5.81	6.14	6.39	5.89
	築20年~	10.75	10.42	11.06	10.55	10.06	10.21	10.24	10.44	10.10	9.54	10.08	10.39	9.80
広島市	築10年未満	5.13	5.36	5.14	4.83	4.10	3.37	3.37	3.60	4.72	5.60	5.20	3.78	4.22
	築10年~	6.32	6.02	5.76	5.74	5.77	5.73	6.03	5.82	5.72	6.19	6.18	6.46	5.68
	築20年~	10.00	13.46	11.82	10.14	10.54	9.99	10.25	10.17	10.36	13.03	13.93	9.42	10.43
福岡市	築10年未満	5.32	5.31	5.21	5.15	5.19	5.03	5.01	5.01	5.05	4.97	5.01	5.00	4.96
	築10年~	6.25	6.12	6.06	5.98	5.90	5.86	5.92	5.85	5.82	5.83	5.66	5.62	5.59
	築20年~	9.31	9.34	9.14	9.30	9.21	9.03	8.97	8.70	8.75	9.27	8.94	8.68	8.91

単位:万円

		2019年 4月~6月	2019年 7月~9月	2019年 10月~12月	2020年 1月~3月	2020年 4月~6月	2020年 7月~9月	2020年 10月~12月	2021年 1月~3月	2021年 4月~6月	2021年 7月~9月	2021年 10月~12月	2022年 1月~3月	2022年 4月~6月
全国	築10年未満	2,545	2,499	2,554	2,636	2,744	2,852	2,886	2,970	2,962	2,867	2,731	2,899	2,793
	築10年~	2,124	2,055	2,091	2,092	2,136	2,143	2,189	2,177	2,274	2,328	2,282	2,330	2,351
	築20年~	1,039	1,088	1,088	1,075	1,063	1,028	1,070	1,068	1,179	1,164	1,134	1,178	1,126
一都三県	築10年未満	3,131	3,048	3,038	3,183	3,353	3,528	3,449	3,650	3,556	3,421	3,339	3,588	3,645
	築10年~	2,559	2,494	2,481	2,490	2,574	2,592	2,646	2,668	2,649	2,773	2,787	2,827	2,976
	築20年~	1,295	1,344	1,319	1,294	1,294	1,214	1,279	1,293	1,295	1,337	1,387	1,376	1,369
東京23区	築10年未満	3,252	3,148	3,133	3,295	3,475	3,639	3,577	3,863	3,774	3,670	3,531	3,890	3,901
	築10年~	2,659	2,586	2,569	2,571	2,641	2,673	2,760	2,834	2,814	2,916	2,919	3,009	3,154
	築20年~	1,553	1,589	1,559	1,526	1,521	1,488	1,569	1,568	1,570	1,635	1,656	1,667	1,627
東京市部	築10年未満	2,495	2,304	2,250	2,589	2,476	2,428	2,884	2,698	2,841	2,797	2,626	2,990	2,772
	築10年~	1,928	1,937	1,963	1,837	2,042	1,888	2,032	1,978	1,976	2,524	2,081	2,126	2,575
	築20年~	933	994	922	1,067	1,070	872	882	898	906	959	1,032	953	1,040
横浜市	築10年未満	2,374	2,331	2,338	2,206	2,567	2,971	2,528	2,419	2,409	2,220	2,431	2,453	2,710
	築10年~	2,050	1,976	1,895	1,971	2,278	2,141	2,218	2,044	1,979	2,205	2,267	2,195	2,369
	築20年~	852	845	807	843	851	781	827	868	899	929	995	992	984
川崎市	築10年未満	2,194	2,414	2,448	2,704	2,633	2,806	2,750	2,486	2,411	2,343	2,543	2,500	2,593
	築10年~	2,045	2,001	1,885	2,158	2,423	2,716	2,399	2,291	2,361	2,068	2,237	2,353	2,425
	築20年~	924	925	917	869	897	871	864	931	923	927	1,008	1,022	1,070
埼玉主要都市	築10年未満	2,095	2,187	1,961	2,134	2,176	2,318	2,697	2,025	2,364	1,840	2,222	2,323	2,437
	築10年~	1,874	1,892	1,920	2,265	2,347	2,120	2,049	1,985	1,981	2,044	2,481	2,325	2,185
	築20年~	871	949	941	843	897	957	1,004	1,116	1,032	1,008	1,119	1,102	1,035
千葉主要都市	築10年未満	2,498	2,325	4,514	3,050	3,340	4,130	2,991	3,192	2,322	2,827	2,580	2,665	2,609
	築10年~	2,132	1,952	2,168	2,151	2,471	2,456	2,183	1,892	1,966	2,378	2,374	2,050	2,050
	築20年~	821	916	995	883	873	771	859	886	951	840	903	957	945
札幌市	築10年未満	2,790	3,980		2,650	3,560	3,526	3,525	3,513	4,150	3,776	4,313	4,138	4,059
	築10年~	2,812	2,872	2,783	2,440	2,328	2,709	2,670	2,970	3,170	3,058	4,071	3,898	3,126
	築20年~	548	589	615	582	572	579	535	575	568	601	805	612	588
仙台市	築10年未満	3,644	4,010	3,019	3,354	3,019		3,999	4,018	4,837	4,783	4,368	4,478	4,317
	築10年~	1,657	2,301	2,564	1,803	2,083	1,913	850	2,775	3,148	3,239	3,217	3,649	3,699
	築20年~	644	755	657	802	545	575	576	625	1,869	1,754	1,659	1,885	1,808
名古屋市	築10年未満	2,135	2,495	2,467	3,520	2,978	2,797	3,847	2,700	2,281	2,455	2,573	2,878	2,884
	築10年~	1,557	1,706	1,884	1,979	1,931	1,606	1,648	1,524	1,484	1,501	1,535	1,772	1,980
	築20年~	790	843	957	974	811	809	889	835	936	768	724	872	691
京都市	築10年未満	1,981	1,946	2,006	1,893	1,892	2,037	2,121	2,178	2,319	2,546	2,981	2,545	2,232
	築10年~	1,556	1,683	1,679	1,579	1,949	1,708	1,716	1,739	1,586	1,746	1,644	1,665	1,716
	築20年~	818	810	764	776	791	724	747	799	798	816	846	873	841
大阪市	築10年未満	1,821	1,881	1,851	1,823	1,850	1,891	2,005	2,214	2,014	1,927	1,871	1,990	1,986
	築10年~	1,543	1,499	1,497	1,572	1,553	1,561	1,575	1,706	1,670	1,654	1,622	1,687	1,683
	築20年~	932	931	928	914	872	939	980	987	963	932	926	972	946
神戸市	築10年未満	1,562	1,638	1,688	1,729	1,611	1,685	1,827	1,824	1,740	1,735	1,831	1,838	1,832
	築10年~	1,372	1,482	1,444	1,397	1,382	1,461	1,492	1,496	1,537	1,561	1,492	1,502	1,529
	築20年~	760	785	723	704	723	771	785	728	767	827	821	1,107	810
広島市	築10年未満	3,054	2,293	2,770	3,260	4,480	6,740	6,740	7,140	5,500	2,925	2,550	5,850	5,473
	築10年~	2,090	1,984	2,177	2,063	1,983	2,164	1,645	1,991	1,711	1,257	1,300	2,307	1,717
	築20年~	705	532	634	788	680	781	790	775	721	745	653	959	735
福岡市	築10年未満	1,630	1,653	1,815	1,739	1,836	1,892	2,033	2,034	1,964	2,227	1,953	1,858	2,059
	築10年~	1,149	1,198	1,235	1,262	1,310	1,314	1,244	1,277	1,339	1,503	1,514	1,435	1,456
	築20年~	645	642	701	708	676	757	749	730	721	666	718	746	731

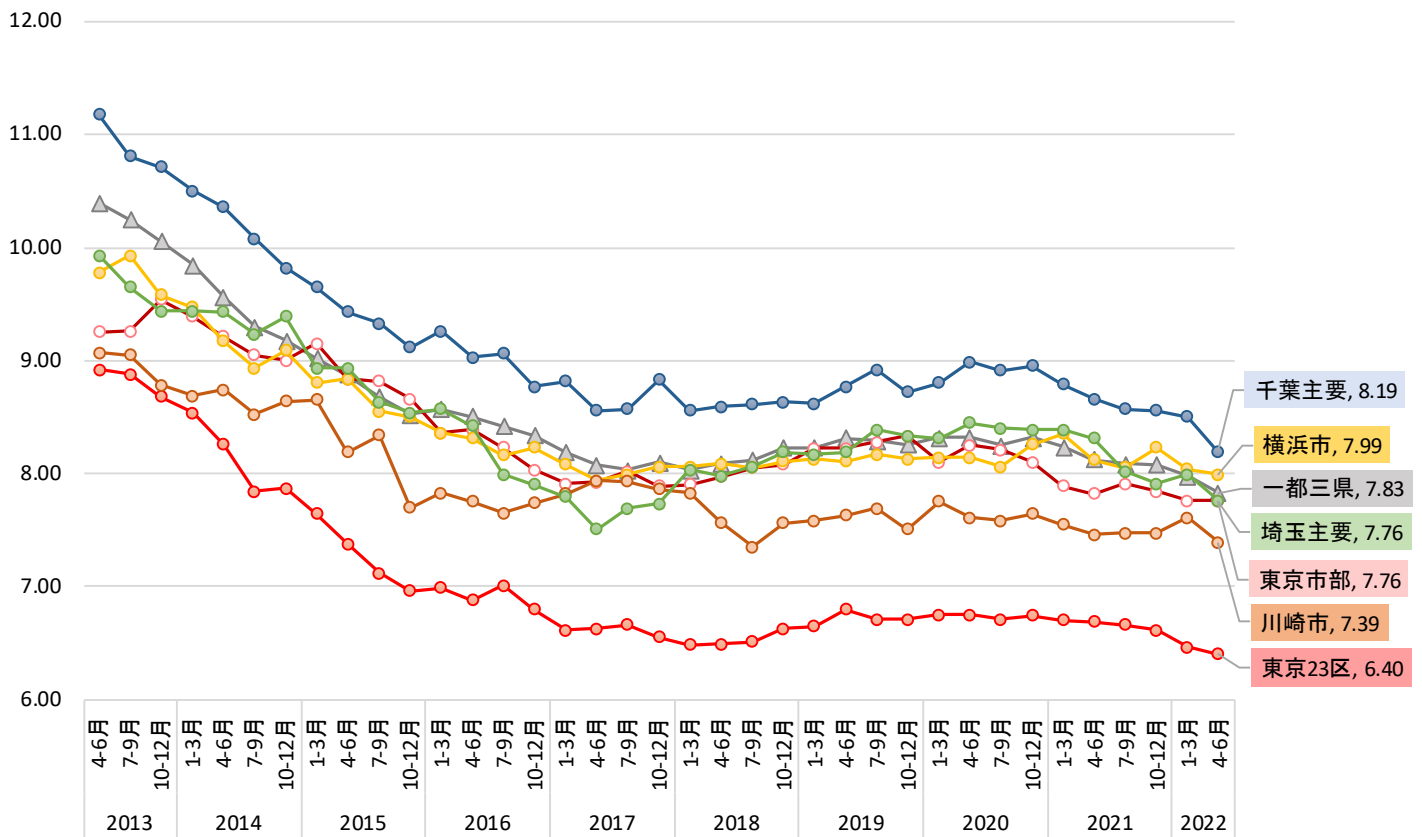
単位:%

利回り		2019年 4月~6月	2019年 7月~9月	2019年 10月~12月	2020年 1月~3月	2020年 4月~6月	2020年 7月~9月	2020年 10月~12月	2021年 1月~3月	2021年 4月~6月	2021年 7月~9月	2021年 10月~12月	2022年 1月~3月	2022年 4月~6月
全国	登録	7.36	7.40	7.28	7.54	7.61	7.80	7.71	7.65	7.39	7.24	7.49	7.48	7.51
	問い合わせ	9.88	10.75	10.40	10.42	10.73	10.93	10.08	10.40	10.70	10.33	9.99	10.60	10.46
一都三県	登録	6.49	6.48	6.49	6.81	6.89	7.15	6.99	6.93	6.88	6.71	6.64	6.79	6.85
	問い合わせ	9.22	9.26	9.18	9.53	9.60	9.93	9.17	9.23	9.48	8.98	8.73	9.07	9.14
東京23区	登録	5.78	5.77	5.80	6.00	6.10	6.17	6.04	6.03	6.00	5.85	5.84	5.88	5.97
	問い合わせ	7.11	6.88	6.89	7.38	6.97	7.03	6.52	6.62	7.01	6.50	6.44	6.29	6.61
東京市部	登録	8.55	8.28	8.08	8.49	8.38	8.92	9.13	9.01	9.06	8.61	8.83	8.87	8.77
	問い合わせ	12.08	11.12	10.69	10.80	11.38	11.84	11.04	11.38	11.43	9.64	11.06	11.08	10.81
横浜市	登録	7.99	7.95	8.03	8.36	8.36	8.80	8.49	8.24	8.12	7.78	7.61	7.66	7.87
	問い合わせ	9.56	9.71	9.95	10.39	9.62	10.24	10.36	9.97	10.12	9.51	9.31	9.33	9.69
川崎市	登録	7.37	7.14	7.32	7.48	7.59	8.10	7.95	7.60	7.62	7.26	7.04	6.99	7.18
	問い合わせ	9.52	9.65	9.42	8.76	9.28	9.33	9.66	9.16	9.08	8.71	8.83	8.60	8.55
埼玉主要都市	登録	8.71	8.48	8.19	8.96	8.62	8.20	7.77	7.72	7.85	7.62	7.67	7.74	7.69
	問い合わせ	11.22	10.99	11.42	11.52	9.99	9.90	9.90	9.05	9.78	9.78	11.04	8.98	10.15
千葉主要都市	登録	10.22	10.55	10.27	10.43	9.85	10.43	9.94	9.70	9.45	9.40	9.00	8.98	9.46
	問い合わせ	12.63	12.05	10.85	11.47	11.65	11.78	12.78	11.17	11.35	10.92	11.84	11.14	11.21
札幌市	登録	12.42	12.27	12.47	12.56	12.37	12.20	12.63	11.78	11.69	11.17	11.05	10.77	10.85
	問い合わせ	13.66	14.59	13.58	13.26	13.85	13.62	12.74	13.02	13.44	12.31	11.20	12.31	12.15
仙台市	登録	11.20	11.57	11.13	11.62	12.84	11.34	12.06	12.53	12.12	11.94	11.39	11.71	12.47
	問い合わせ	14.38	12.52	12.25	11.06	14.91	11.53	12.24	11.58	12.80	15.26	14.93	14.20	12.49
名古屋市	登録	8.63	8.38	8.51	8.03	8.92	8.62	8.52	8.81	7.45	7.79	7.68	7.24	8.04
	問い合わせ	10.92	10.15	11.35	10.86	11.59	11.57	11.04	10.98	10.80	12.30	10.48	10.35	11.46
京都市	登録	7.19	7.14	6.88	7.45	7.24	7.59	7.53	7.39	7.29	7.18	7.32	7.25	7.19
	問い合わせ	8.54	8.43	11.37	10.62	12.38	11.82	9.41	12.29	14.22	12.12	7.65	7.54	8.78
大阪市	登録	6.60	6.48	6.33	6.34	6.47	6.61	6.60	6.59	6.44	6.53	6.65	6.63	6.67
	問い合わせ	7.78	7.76	7.41	7.68	7.78	7.91	7.82	8.71	8.02	7.85	7.77	8.22	8.19
神戸市	登録	9.19	9.23	8.85	8.78	8.68	9.05	9.12	9.26	8.66	8.32	9.22	9.35	8.90
	問い合わせ	10.19	10.63	11.87	9.92	9.58	11.79	10.22	9.84	12.41	10.03	12.39	14.78	13.06
広島市	登録	10.15	8.97	11.98	9.33	9.52	9.13	9.53	9.30	9.50	11.06	13.10	8.67	9.58
	問い合わせ	10.33	8.99	9.76	10.29	10.33	9.63	10.71	10.84	11.64	12.88	15.45	10.16	10.92
福岡市	登録	7.94	7.87	7.98	7.86	7.79	7.56	7.64	7.27	7.56	8.25	7.80	7.78	8.04
	問い合わせ	9.96	9.89	10.10	9.12	9.52	9.34	9.10	9.21	8.87	10.35	9.82	9.25	9.40

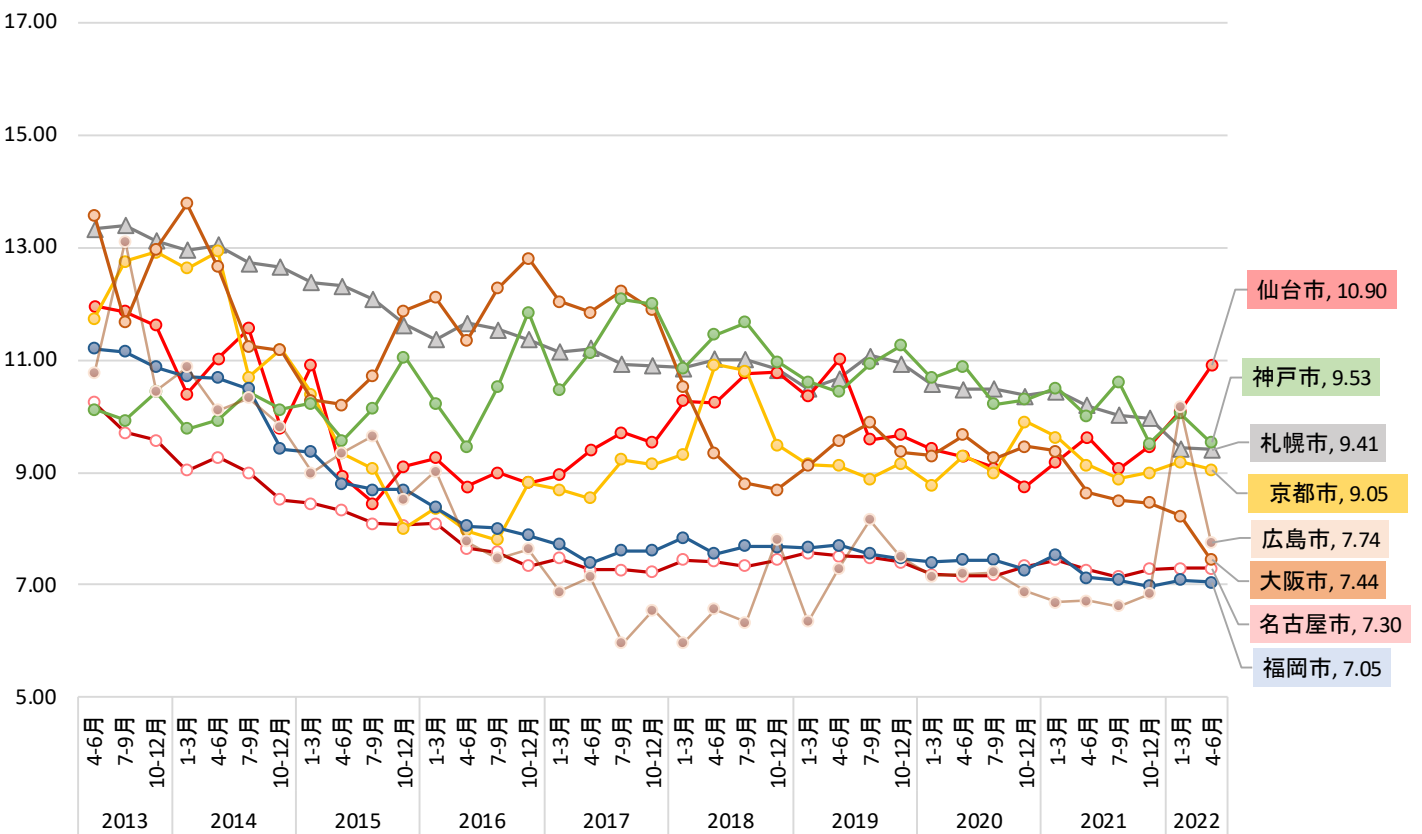
単位:万円

価格		2019年 4月~6月	2019年 7月~9月	2019年 10月~12月	2020年 1月~3月	2020年 4月~6月	2020年 7月~9月	2020年 10月~12月	2021年 1月~3月	2021年 4月~6月	2021年 7月~9月	2021年 10月~12月	2021年 1月~3月	2021年 4月~6月
全国	登録	1,578	1,575	1,567	1,529	1,515	1,449	1,497	1,502	1,571	1,574	1,493	1,518	1,447
	問い合わせ	1,068	1,129	1,029	1,059	1,005	924	1,182	1,038	929	996	1,114	1,158	1,110
一都三県	登録	1,956	1,908	1,863	1,805	1,810	1,714	1,772	1,793	1,729	1,809	1,822	1,783	1,753
	問い合わせ	1,316	1,325	1,203	1,193	1,202	1,107	1,428	1,258	1,114	1,229	1,338	1,596	1,387
東京23区	登録	2,242	2,164	2,118	2,064	2,075	2,048	2,114	2,144	2,080	2,174	2,145	2,140	2,076
	問い合わせ	1,968	1,903	1,797	1,650	1,793	1,778	2,133	2,060	1,798	1,846	1,964	2,654	2,150
東京市部	登録	1,252	1,281	1,177	1,310	1,341	1,070	1,081	1,104	1,110	1,223	1,198	1,161	1,257
	問い合わせ	674	754	646	738	738	641	772	665	554	1,009	606	747	847
横浜市	登録	1,204	1,160	1,095	1,082	1,129	1,011	1,058	1,080	1,069	1,138	1,212	1,191	1,177
	問い合わせ	1,007	943	909	834	915	792	833	810	777	891	882	902	958
川崎市	登録	1,382	1,352	1,370	1,369	1,330	1,222	1,251	1,313	1,266	1,291	1,420	1,422	1,396
	問い合わせ	833	871	985	948	843	1,003	885	996	925	946	1,195	1,044	1,204
埼玉主要都市	登録	1,146	1,254	1,161	1,155	1,170	1,200	1,339	1,327	1,211	1,195	1,305	1,284	1,188
	問い合わせ	628	683	769	598	913	867	847	928	934	991	867	1,555	880
千葉主要都市	登録	1,017	1,102	1,284	1,081	1,097	974	1,092	1,036	1,091	1,051	1,148	1,165	1,132
	問い合わせ	666	885	771	850	656	756	731	735	690	753	659	838	870
札幌市	登録	592	634	665	639	659	679	608	673	681	775	983	939	805
	問い合わせ	486	575	501	604	522	480	544	626	546	630	858	618	803
仙台市	登録	803	916	756	901	642	654	729	772	2,193	2,065	1,912	2,134	2,123
	問い合わせ	584	654	513	1,193	469	560	545	730	697	441	1,585	756	1,227
名古屋市	登録	1,212	1,349	1,585	1,806	1,434	1,389	1,703	1,291	1,550	1,472	1,508	1,768	1,505
	問い合わせ	705	785	812	802	662	666	697	744	706	545	980	802	603
京都市	登録	1,189	1,267	1,219	1,142	1,288	1,097	1,128	1,119	1,148	1,168	1,100	1,120	1,080
	問い合わせ	1,160	848	962	989	773	755	988	691	803	577	1,084	989	748
大阪市	登録	1,382	1,395	1,370	1,394	1,350	1,309	1,359	1,464	1,428	1,340	1,276	1,324	1,279
	問い合わせ	1,235	1,163	1,131	1,387	1,310	1,207	1,105	776	1,113	1,034	1,130	980	1,127
神戸市	登録	1,027	1,105	1,054	1,024	964	994	1,016	967	1,048	1,069	980	1,230	989
	問い合わせ	1,041	1,053	850	840	940	769	893	923	716	846	1,087	589	876
広島市	登録	1,174	874	941	1,065	1,002	1,140	1,022	1,086	1,021	972	755	1,266	1,317
	問い合わせ	938	839	846	904	943	574	726	706	514	507	565	835	827
福岡市	登録	903	890	983	972	991	1,055	1,019	1,055	994	942	1,010	971	952
	問い合わせ	617	613	715	834	638	757	729	916	736	626	619	658	614

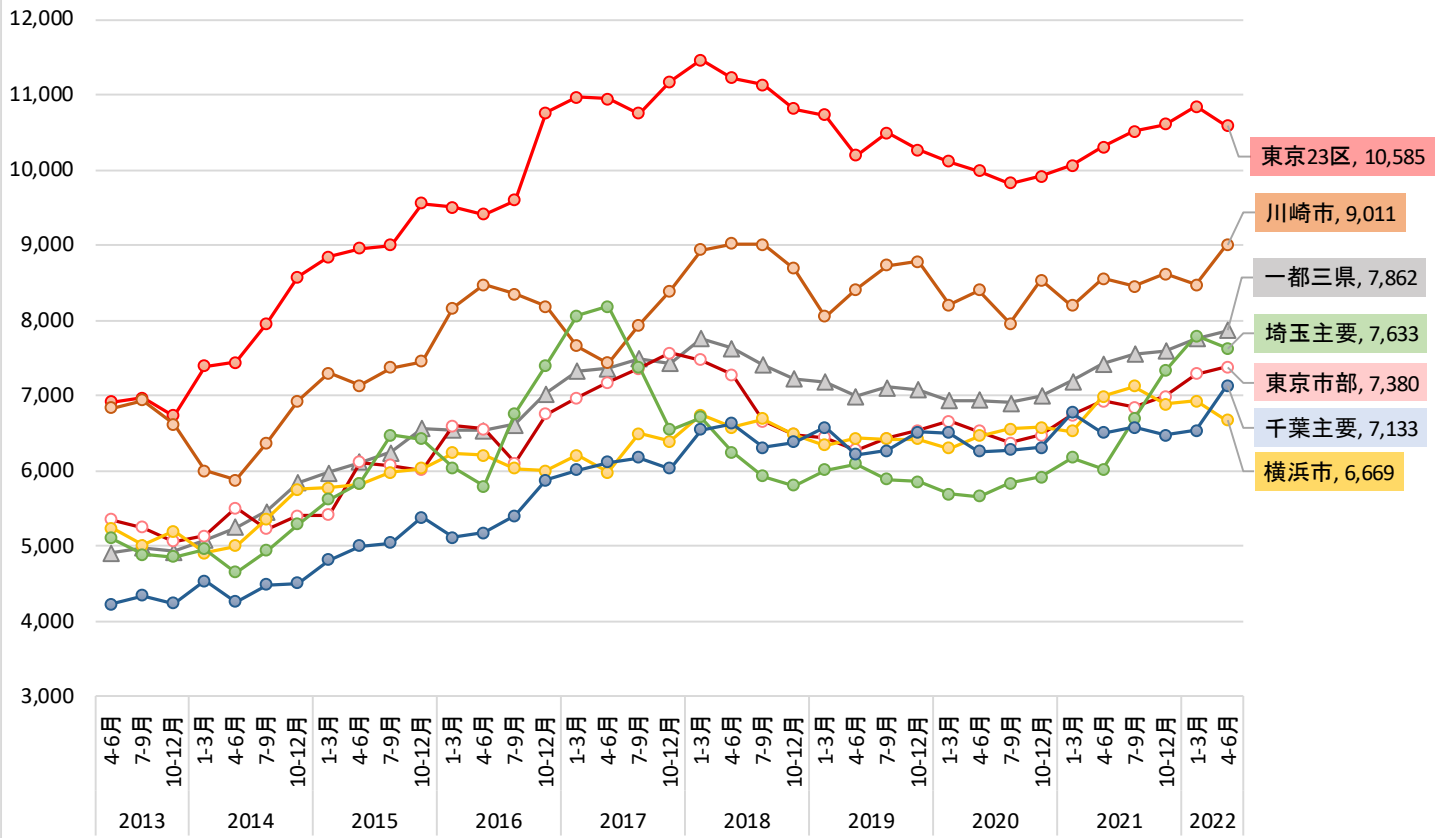
< 一都三県：利回り推移 (登録) >



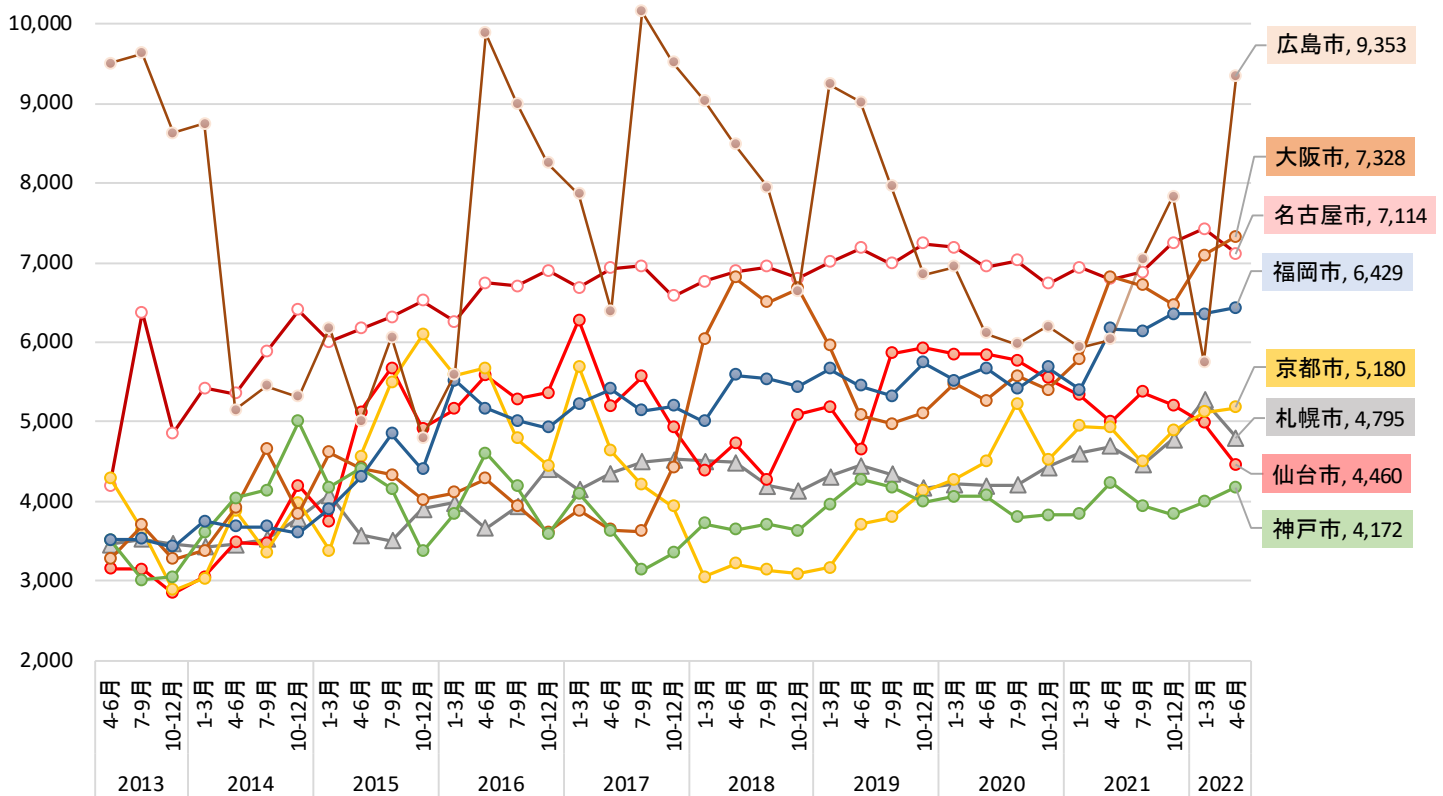
< 主要都市：利回り推移 (登録) >



< 一都三県：価格推移（登録） >



< 主要都市：価格推移（登録） >



単位:%

		2019年 4月~6月	2019年 7月~9月	2019年 10月~12月	2020年 1月~3月	2020年 4月~6月	2020年 7月~9月	2020年 10月~12月	2021年 1月~3月	2021年 4月~6月	2021年 7月~9月	2021年 10月~12月	2022年 1月~3月	2022年 4月~6月
全国	築10年未満	6.95	6.90	6.94	6.96	6.98	6.94	6.94	6.91	6.87	6.80	6.83	6.74	6.67
	築10年~	8.11	8.22	8.32	8.09	8.03	7.97	7.88	7.90	7.72	7.61	7.55	7.53	7.51
	築20年~	10.11	10.14	10.00	9.92	9.85	9.74	9.88	9.85	9.79	9.84	9.87	9.70	9.65
一部三県	築10年未満	6.92	6.85	6.94	6.98	7.01	6.97	6.97	6.93	6.88	6.80	6.81	6.71	6.63
	築10年~	7.64	7.63	7.75	7.68	7.63	7.60	7.51	7.49	7.28	7.16	7.21	7.22	7.09
	築20年~	9.24	9.27	9.14	9.23	9.23	9.15	9.27	9.21	9.13	9.15	9.12	8.95	8.83
東京23区	築10年未満	6.28	6.21	6.26	6.20	6.28	6.28	6.22	6.26	6.30	6.24	6.18	6.05	6.03
	築10年~	6.62	6.55	6.46	6.62	6.70	6.45	6.26	6.23	6.27	6.27	6.36	6.32	6.29
	築20年~	7.46	7.42	7.31	7.46	7.33	7.32	7.43	7.41	7.41	7.48	7.37	7.03	6.95
東京市部	築10年未満	6.91	6.86	6.97	7.04	6.80	6.82	6.70	6.56	6.47	6.40	6.52	6.52	6.40
	築10年~	7.12	7.08	7.46	7.37	7.29	7.51	7.24	7.31	6.86	6.45	6.78	8.21	8.40
	築20年~	8.82	8.91	8.97	8.61	8.82	8.79	8.82	8.66	8.54	8.59	8.50	8.31	8.30
横浜市	築10年未満	7.58	7.57	7.57	7.65	7.57	7.53	7.58	7.63	7.51	7.43	7.54	7.47	7.42
	築10年~	7.91	8.01	8.18	8.04	7.98	7.88	8.06	8.26	8.16	8.13	8.01	7.61	7.48
	築20年~	8.70	8.88	8.65	8.71	8.77	8.69	9.02	9.06	8.87	8.82	8.92	8.71	8.66
川崎市	築10年未満	7.33	7.24	7.27	7.20	7.25	7.11	7.22	7.15	7.20	7.28	7.18	7.15	7.07
	築10年~	7.28	7.19	7.28	7.33	7.02	7.12	7.46	7.69	6.80	6.90	7.07	7.17	7.05
	築20年~	8.76	8.81	8.21	8.91	8.38	8.36	8.62	8.31	8.14	7.93	8.14	8.43	7.89
埼玉主要都市	築10年未満	6.52	6.68	7.07	7.20	7.18	7.21	7.34	7.49	7.32	7.18	7.00	6.80	6.47
	築10年~	8.13	9.09	9.06	8.16	7.57	7.32	7.21	7.13	7.32	7.24	6.99	7.46	7.37
	築20年~	9.02	9.06	8.81	8.77	8.99	8.99	8.95	8.91	8.79	8.47	8.58	8.79	8.46
千葉主要都市	築10年未満	7.42	7.23	7.12	7.14	7.17	7.25	7.05	7.05	7.11	7.02	7.03	6.98	6.86
	築10年~	7.81	7.83	7.87	8.23	8.36	8.32	8.21	8.10	7.94	7.51	7.37	7.00	6.80
	築20年~	9.49	9.64	9.34	9.41	9.58	9.43	9.56	9.52	9.44	9.33	9.31	9.16	8.89
札幌市	築10年未満	8.33	8.63	8.48	8.37	8.16	8.26	7.41	7.37	7.93	7.92	7.94	7.73	7.08
	築10年~	9.54	9.87	9.58	9.34	9.71	9.62	9.07	9.40	8.90	8.90	8.71	8.19	8.33
	築20年~	11.31	11.73	11.46	11.07	10.91	10.89	10.81	10.87	10.72	10.55	10.39	9.81	9.72
仙台市	築10年未満	6.51	6.28	6.10	6.02	6.34	6.94	7.11	6.93	6.86	6.56	6.81	6.92	6.78
	築10年~	8.63	8.52	8.46	8.19	7.96	7.63	7.62	7.74	7.44	8.74	8.05	9.82	9.22
	築20年~	12.49	11.53	11.46	11.00	11.10	11.09	10.79	11.14	11.78	11.14	11.22	11.60	12.36
名古屋市	築10年未満	6.73	6.75	6.70	6.75	6.61	6.52	6.60	6.71	6.76	6.79	6.93	6.86	6.79
	築10年~	8.48	8.74	8.36	8.01	8.39	8.22	8.23	8.26	8.08	7.89	7.45	7.33	7.38
	築20年~	9.10	9.68	9.24	9.00	8.55	8.56	8.42	8.75	8.61	8.87	8.71	8.61	8.81
京都市	築10年未満	6.18	5.88	5.93	5.97	5.86	6.10	6.23	6.16	6.17	6.07	6.03	6.30	6.20
	築10年~	7.62	6.69	7.30	6.84	7.27	6.02	7.38	6.89	7.00			6.41	7.02
	築20年~	9.43	9.41	9.92	9.35	10.03	9.54	10.60	10.45	10.13	9.97	9.77	9.99	10.02
大阪市	築10年未満	6.97	7.06	6.89	6.53	6.41	6.56	6.40	6.52	6.52	6.61	6.43	6.28	6.23
	築10年~	8.75	9.46	8.96	8.10	7.66	7.52	7.73	8.38	7.86	7.75	6.77	6.62	6.73
	築20年~	12.70	13.05	12.20	12.07	12.37	12.31	12.32	12.37	11.52	11.10	11.00	11.47	10.04
神戸市	築10年未満	7.03	7.35	7.33	7.27	7.35	7.30	7.04	6.93	7.07	7.06	6.94	7.09	6.93
	築10年~	9.75	9.97	10.71	10.70	11.57	11.37	10.00	10.19	9.70	10.62	7.51	6.24	6.65
	築20年~	12.37	12.63	12.44	11.85	12.18	11.33	11.44	11.77	12.02	12.63	11.14	12.21	11.76
広島市	築10年未満	6.14	5.61	5.16	5.26	5.89	5.82	5.47	5.54	5.63	5.73	6.56	5.96	5.98
	築10年~		10.57	10.57	10.57	8.04	10.48	7.87	9.94	6.78	9.94			
	築20年~	8.62	8.80	8.09	8.00	8.49	9.02	9.14	7.74	7.93	5.64	6.99	12.26	9.15
福岡市	築10年未満	6.67	6.61	6.53	6.38	6.84	6.62	6.59	6.81	6.46	6.41	6.28	6.27	6.53
	築10年~	7.71	7.28	7.18	7.31	7.25	7.39	7.04	7.11	6.90	6.84	6.48	6.70	6.45
	築20年~	9.91	9.15	8.97	8.86	9.04	8.69	8.65	8.95	8.45	8.26	8.00	8.30	8.07

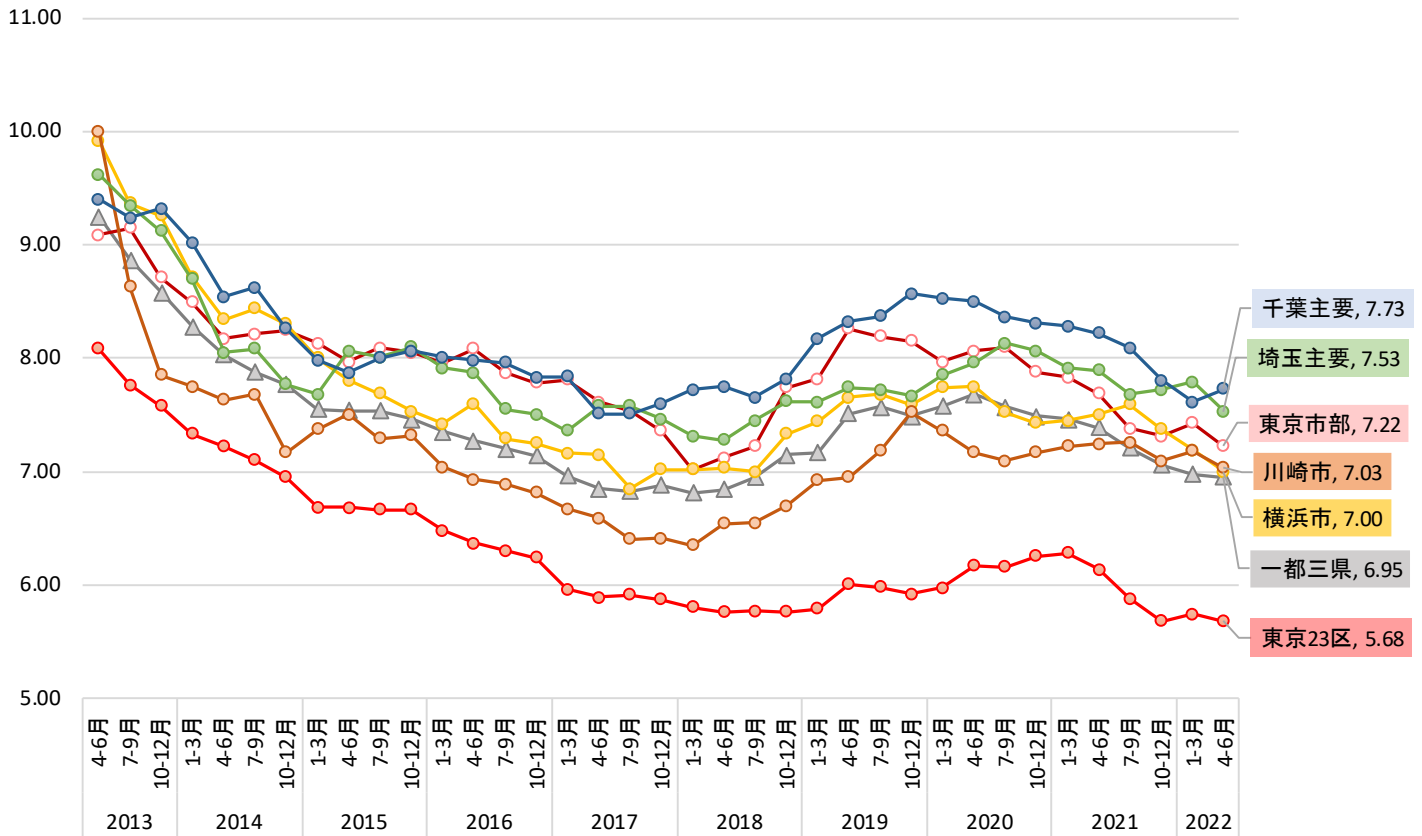
単位:万円

		2019年	2019年	2019年	2020年	2020年	2020年	2020年	2021年	2021年	2021年	2021年	2022年	2022年
		4月～6月	7月～9月	10月～12月	1月～3月	4月～6月	7月～9月	10月～12月	1月～3月	4月～6月	7月～9月	10月～12月	1月～3月	4月～6月
全国	築10年未満	9,587	9,711	9,714	9,501	9,473	9,490	9,494	9,677	9,883	10,073	10,239	10,405	10,322
	築10年～	7,236	7,432	7,227	7,321	7,228	6,932	7,353	7,368	7,814	7,905	8,104	8,086	8,290
	築20年～	4,579	4,619	4,678	4,711	4,812	4,846	4,838	4,920	4,988	4,988	4,965	5,268	5,217
一都三県	築10年未満	10,032	10,235	10,082	9,821	9,747	9,692	9,764	9,982	10,190	10,480	10,661	10,817	10,701
	築10年～	7,764	8,165	7,858	7,842	7,675	7,294	7,887	7,898	8,376	8,648	8,451	8,426	8,886
	築20年～	5,086	5,095	5,182	5,108	5,166	5,166	5,188	5,296	5,339	5,374	5,363	5,696	5,666
東京23区	築10年未満	12,330	12,436	12,308	12,368	12,241	12,064	12,281	12,274	12,253	12,639	12,893	13,168	12,271
	築10年～	10,073	11,207	10,840	9,920	9,082	8,770	9,208	9,393	9,971	9,744	9,750	9,923	10,587
	築20年～	7,735	7,711	7,703	7,599	7,683	7,455	7,569	7,472	7,708	7,558	7,685	8,374	8,255
東京市部	築10年未満	8,869	9,162	8,917	9,076	9,474	9,309	9,120	9,075	9,533	10,024	9,753	10,179	10,541
	築10年～	8,817	9,516	9,062	7,849	7,604	7,160	8,084	7,410	8,562	8,990	7,946	7,207	8,063
	築20年～	5,070	5,130	5,289	5,575	5,493	5,277	5,131	5,473	5,584	5,471	5,699	5,908	5,879
横浜市	築10年未満	8,275	8,222	8,360	7,943	8,111	8,275	8,216	8,214	8,861	8,817	8,792	8,758	8,418
	築10年～	5,409	5,725	6,404	6,017	6,708	6,832	6,429	6,071	6,429	6,717	6,871	7,237	7,290
	築20年～	4,775	4,595	4,623	4,598	4,700	4,606	4,938	5,055	4,829	5,116	5,168	5,187	4,905
川崎市	築10年未満	9,078	9,909	10,017	9,366	9,413	9,146	9,263	9,169	9,478	10,014	10,151	10,410	11,330
	築10年～	10,190	10,757	9,787	11,369	14,855	13,977	13,941	9,346	9,776	9,666	8,756	9,237	9,020
	築20年～	5,274	5,506	5,433	5,180	5,216	5,390	5,360	5,876	6,588	5,846	5,831	5,582	6,152
埼玉主要都市	築10年未満	8,295	8,041	7,376	6,587	6,522	7,148	7,510	7,863	7,367	8,514	9,763	10,670	11,951
	築10年～	6,735	6,068	5,116	5,750	6,058	5,060	6,620	6,949	7,527	6,616	9,081	7,760	6,829
	築20年～	4,928	4,904	5,276	5,325	5,326	5,434	5,133	5,277	5,342	5,942	5,700	6,173	5,820
千葉主要都市	築10年未満	7,758	8,409	8,671	8,997	9,091	9,311	9,936	9,937	9,110	8,853	9,559	9,424	10,110
	築10年～	8,907	7,711	7,958	7,698	7,713	7,546	8,675	9,650	8,947	9,970	9,437	9,209	10,792
	築20年～	5,159	5,356	5,646	5,551	5,254	5,296	4,995	5,222	5,038	5,267	4,883	5,312	5,515
札幌市	築10年未満	7,413	7,031	7,156	7,260	7,862	5,590	8,630	13,108	11,421	6,142	6,672	8,693	12,350
	築10年～	6,422	6,218	5,725	5,831	5,535	6,006	6,445	6,763	6,766	6,164	8,000	8,076	6,242
	築20年～	3,441	3,429	3,548	3,546	3,459	3,545	3,750	3,587	3,550	3,830	3,957	4,483	4,176
仙台市	築10年未満	9,603	9,829	10,408	10,347	9,367	7,467	6,453	7,134	7,236	7,802	7,558	7,597	6,835
	築10年～	5,598	5,929	6,446	6,419	7,040	6,972	7,129	5,347	4,445	4,012	5,889	9,820	6,928
	築20年～	3,298	4,125	4,046	4,175	3,853	4,244	4,263	3,873	3,591	3,485	3,758	3,518	3,484
名古屋市	築10年未満	8,062	7,880	7,916	7,744	7,736	7,744	7,632	7,756	7,275	7,341	7,672	8,031	7,801
	築10年～	5,722	5,234	6,562	6,048	5,277	6,041	5,788	6,002	6,046	5,629	6,983	7,392	6,766
	築20年～	6,033	4,778	5,169	5,337	5,040	5,169	4,984	5,675	5,534	5,191	5,682	5,685	5,372
京都市	築10年未満	7,488	8,001	8,418	7,918	8,459	8,518	8,764	9,396	8,368	7,296	8,383	9,301	9,487
	築10年～	7,532	3,940	7,040	7,333	8,683	14,600	16,693	15,860	11,210			7,667	8,240
	築20年～	3,266	3,256	3,214	3,608	3,754	4,633	3,427	3,723	3,823	3,497	4,044	4,104	3,741
大阪市	築10年未満	7,053	7,230	8,159	8,629	8,750	8,971	8,219	8,734	9,263	9,060	9,042	9,332	9,227
	築10年～	4,618	3,935	3,092	3,475	4,182	4,005	4,213	3,474	3,481	3,308	5,005	5,414	5,510
	築20年～	2,830	2,599	2,470	2,885	3,135	3,197	3,249	3,275	4,381	4,350	4,111	4,648	4,251
神戸市	築10年未満	6,035	5,969	6,968	6,209	6,234	5,521	5,791	5,971	5,761	5,699	5,532	5,707	5,901
	築10年～	5,614	5,071	3,077	3,250	3,082	2,900	3,260	3,532	4,975	4,772	5,782	3,720	3,691
	築20年～	3,217	3,299	3,211	3,410	3,371	3,160	3,238	3,122	3,122	2,855	2,697	2,875	2,899
広島市	築10年未満	11,593	13,400	9,472	8,366	7,655	7,154	6,652	7,175	7,914	12,117	15,285	11,740	13,910
	築10年～		6,500	6,500	6,500	6,250	6,500	6,375	5,650	5,200	5,650			
	築20年～	4,910	4,926	5,390	5,459	4,059	4,307	5,441	4,452	4,388	4,562	4,102	2,758	5,708
福岡市	築10年未満	6,310	6,377	6,517	6,719	6,405	6,466	6,533	6,136	7,287	7,493	8,292	7,640	7,334
	築10年～	5,391	5,485	6,316	5,447	5,642	5,303	5,607	5,718	5,737	6,006	6,382	7,089	6,634
	築20年～	3,940	3,734	3,995	4,251	4,415	4,378	4,526	4,117	4,765	4,240	4,362	4,385	5,292

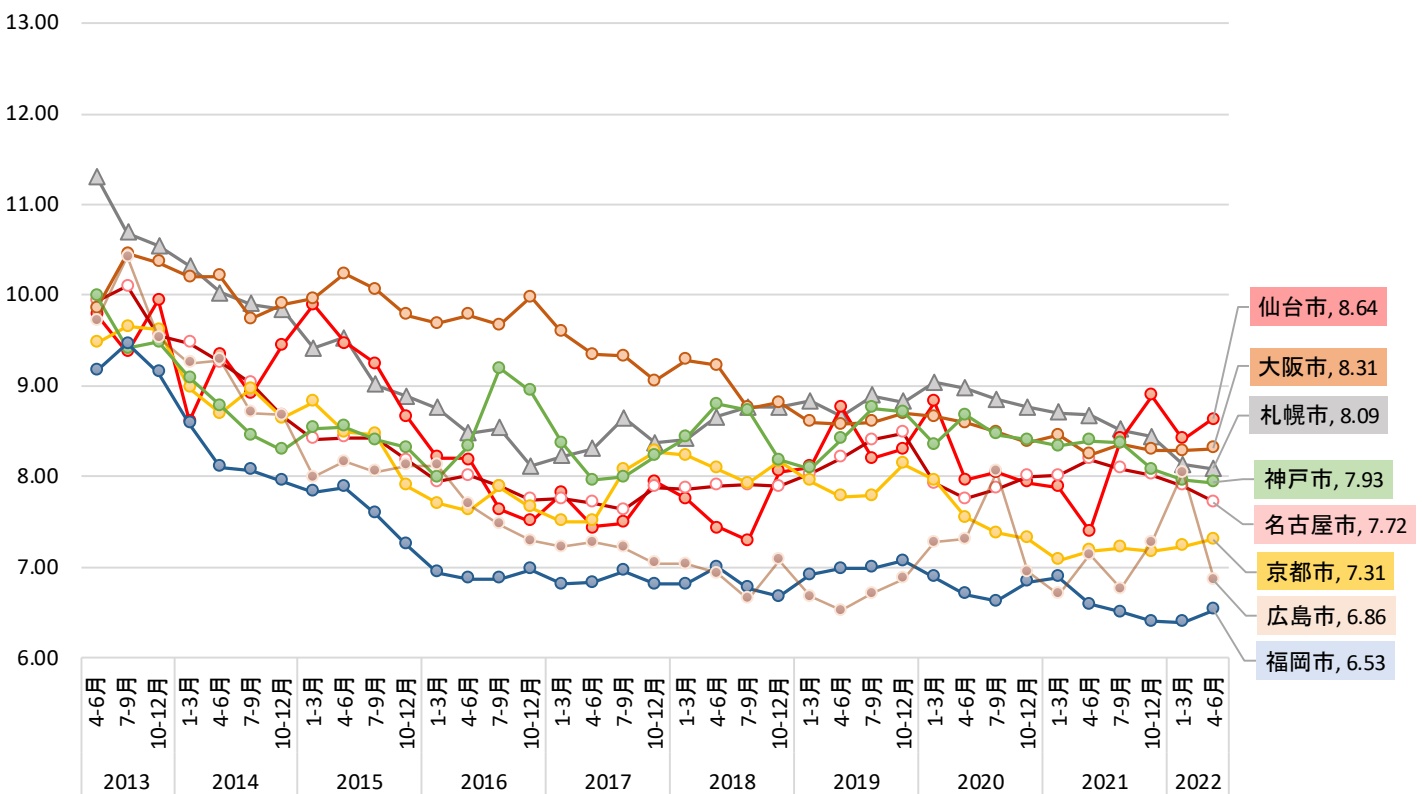




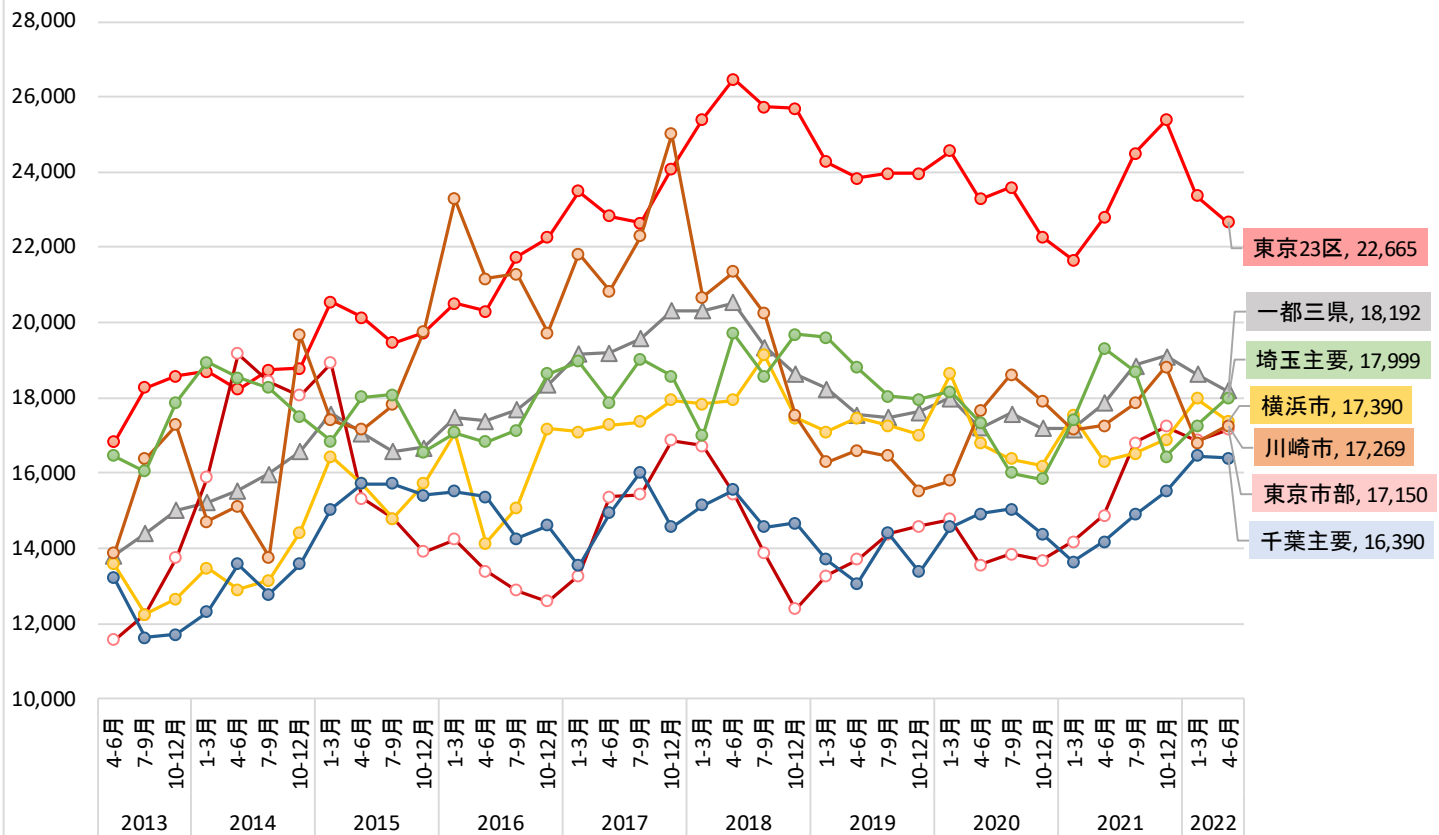
< 一都三県：利回り推移 (登録) >



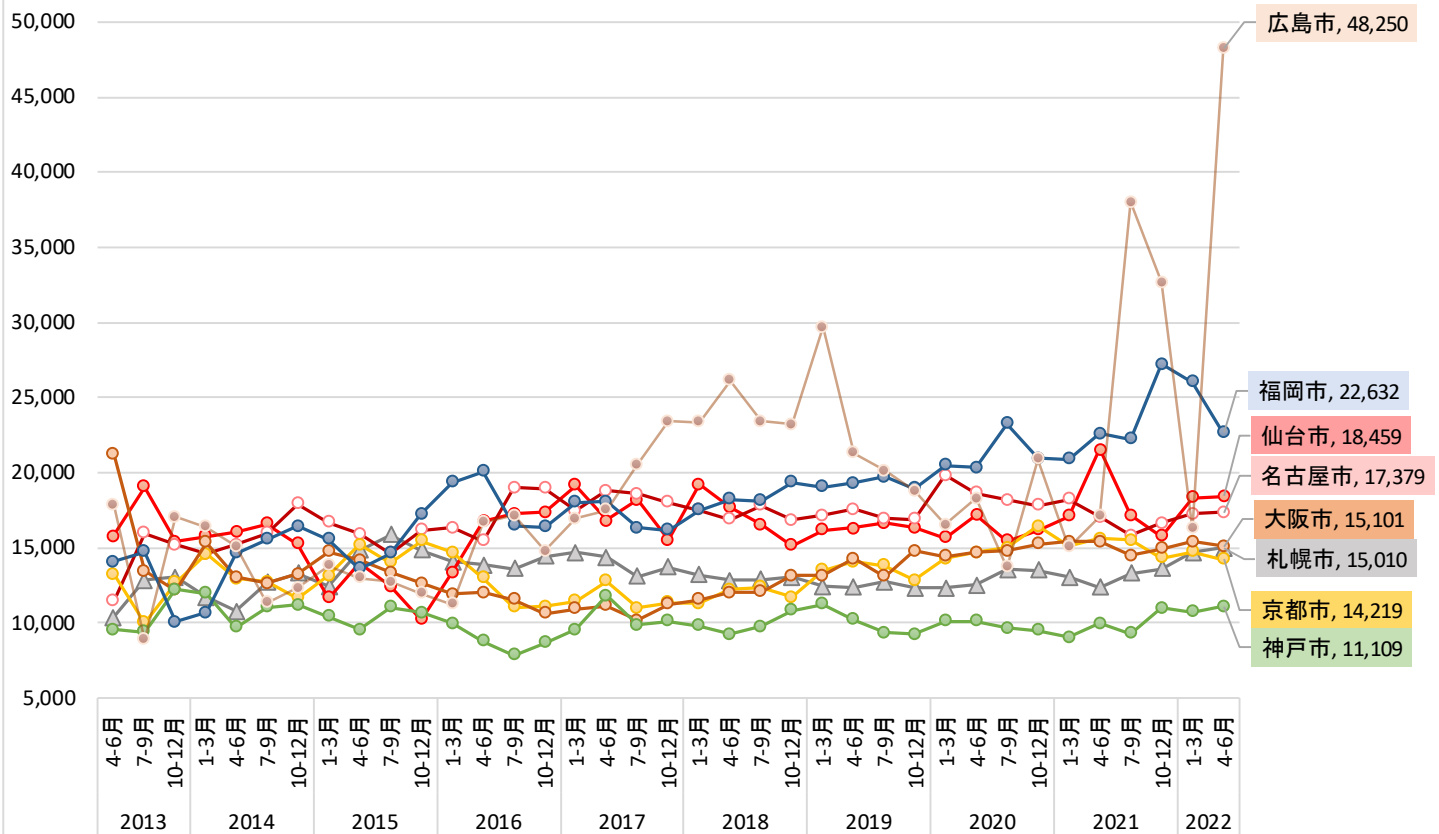
< 主要都市：利回り推移 (登録) >



＜ 一都三県：価格推移（登録） ＞



＜ 主要都市：価格推移（登録） ＞



単位:%

		2019年	2019年	2019年	2020年	2020年	2020年	2020年	2021年	2021年	2021年	2021年	2022年	2022年
		4月~6月	7月~9月	10月~12月	1月~3月	4月~6月	7月~9月	10月~12月	1月~3月	4月~6月	7月~9月	10月~12月	1月~3月	4月~6月
全国	築10年未満	5.71	5.66	5.60	5.66	5.66	5.59	5.63	5.58	5.46	5.37	5.35	5.41	5.46
	築10年~	7.10	7.17	7.12	7.02	7.10	7.01	6.83	6.86	7.04	6.95	6.87	6.95	6.84
	築20年~	8.90	9.04	9.07	8.96	8.86	8.79	8.71	8.62	8.57	8.55	8.49	8.42	8.39
一部三県	築10年未満	5.38	5.33	5.29	5.42	5.48	5.39	5.44	5.39	5.27	5.16	5.06	5.14	5.21
	築10年~	6.36	6.35	6.35	6.40	6.47	6.27	5.91	5.96	6.10	5.97	5.92	6.11	5.99
	築20年~	8.11	8.21	8.16	8.19	8.24	8.13	8.03	7.95	7.92	7.76	7.61	7.46	7.39
東京23区	築10年未満	5.17	5.09	5.02	5.17	5.17	5.12	5.22	5.18	4.99	4.93	4.82	4.86	4.94
	築10年~	5.45	5.47	5.42	5.35	5.35	5.36	5.08	5.08	5.30	5.22	5.27	5.23	5.18
	築20年~	6.56	6.59	6.55	6.55	6.77	6.80	6.87	6.85	6.75	6.48	6.28	6.24	6.10
東京市部	築10年未満	5.53	5.46	5.43	5.53	5.49	5.27	5.13	5.41	5.28	5.11	5.24	5.51	5.28
	築10年~	6.43	6.18	6.14	6.55	6.60	6.67	6.03	6.22	5.82	6.00	6.09	6.59	6.37
	築20年~	8.70	8.49	8.51	8.28	8.34	8.36	8.22	8.13	8.07	7.74	7.56	7.59	7.50
横浜市	築10年未満	5.43	5.49	6.21	6.10	6.36	6.51	6.69	6.49	6.35	6.34	6.25	6.17	5.91
	築10年~	6.75	6.79	6.30	6.02	5.97	6.14	5.40	5.84	5.83	5.81	6.16	6.33	6.96
	築20年~	7.92	7.99	7.83	8.08	8.02	7.67	7.54	7.58	7.71	7.86	7.58	7.49	7.25
川崎市	築10年未満	5.85	5.78	5.95	5.65	5.85	5.65	5.89	5.95	5.78	5.93	6.14	5.95	5.69
	築10年~	5.88	5.95	6.42	6.47	6.30	6.09	6.02	6.26	6.34	6.57	6.67	5.89	6.36
	築20年~	7.42	7.64	7.96	7.78	7.46	7.38	7.44	7.53	7.54	7.46	7.24	7.34	7.15
埼玉主要都市	築10年未満	6.07	5.86	5.87	5.87	5.86	5.89	5.82	5.73	5.82	5.47	5.64	5.59	5.48
	築10年~	6.38	6.58	6.81	6.92	7.07	7.21	7.35	7.54	7.16	6.85	6.60	7.25	7.17
	築20年~	8.14	8.40	8.25	8.36	8.53	8.63	8.33	8.17	8.23	8.08	8.09	8.07	7.83
千葉主要都市	築10年未満	5.91	6.05	5.78	6.66	6.86	6.78	6.30	4.89	5.56	5.35	5.43	5.54	5.60
	築10年~	7.01	7.23	7.72	8.08	8.27	8.51	8.10	7.35	7.16	5.88	5.63	6.24	6.27
	築20年~	8.62	8.64	8.76	8.70	8.61	8.44	8.54	8.65	8.66	8.50	8.16	7.99	8.07
札幌市	築10年未満	7.15	7.12	7.17	7.14	7.23	7.16	7.14	7.12	6.90	6.88	6.89	6.67	6.65
	築10年~	8.19	8.20	8.02	7.98	7.82	7.70	7.85	7.52	7.42	7.27	7.34	7.32	7.43
	築20年~	9.48	9.60	9.46	9.75	9.80	9.74	9.50	9.55	9.34	9.55	9.60	9.50	9.25
仙台市	築10年未満	5.19	5.38	5.19	5.24	5.59	5.67	5.86	5.54	5.65	5.39	5.47	5.49	5.55
	築10年~	7.68	7.22	7.54	7.51	6.54	7.52	6.16	6.72	6.30	5.87	5.88	5.95	6.20
	築20年~	9.39	8.65	8.83	9.17	8.50	8.41	8.82	8.79	8.10	8.99	9.47	9.24	9.69
名古屋市	築10年未満	5.51	5.29	5.33	5.37	5.45	5.44	5.64	5.56	5.44	5.73	5.68	5.71	5.72
	築10年~	6.73	6.76	6.57	6.43	6.72	6.53	6.65	6.37	6.41	6.50	6.44	6.29	6.76
	築20年~	8.72	9.04	9.11	8.71	8.36	8.50	8.59	8.52	8.59	8.50	8.50	8.48	8.20
京都市	築10年未満	6.24	5.54	6.28	6.78	5.63	5.77	5.79	5.83	5.43	5.25	5.59	5.57	5.51
	築10年~	6.71	6.64	6.53	6.41	6.07	5.70	5.17	5.02	5.41	5.46	5.21	5.22	5.55
	築20年~	8.00	8.13	8.40	8.24	7.88	7.66	7.62	7.39	7.56	7.59	7.56	7.51	7.52
大阪市	築10年未満	6.40	6.37	6.26	6.15	5.92	6.02	5.94	5.51	5.78	5.77	5.98	5.81	5.62
	築10年~	6.41	6.77	6.45	6.58	6.29	6.75	6.96	7.31	6.80	6.75	6.31	6.10	5.85
	築20年~	8.85	8.96	9.11	9.05	9.01	8.88	8.78	8.83	8.59	8.73	8.67	8.67	8.77
神戸市	築10年未満	5.87	5.83	5.94	5.99	5.91	6.14	6.01	6.08	6.30	6.05	5.81	6.03	6.02
	築10年~	6.97	7.41	7.37	7.31	6.83	6.86	6.56	7.20	6.87	6.38	6.22	6.46	6.41
	築20年~	8.70	9.15	9.02	8.60	8.97	8.86	8.81	8.64	8.67	8.64	8.50	8.24	8.20
広島市	築10年未満	5.30	5.71	5.70	5.81	5.37		5.51	5.10	5.49				
	築10年~	6.11	6.70	6.70	6.90	6.56	7.83	7.05	7.05	7.44	6.10			
	築20年~	6.74	7.00	7.21	7.54	7.68	8.08	7.19	6.89	7.26	7.08	7.27	8.04	6.86
福岡市	築10年未満	5.14	5.06	5.09	5.15	4.94	5.03	5.20	5.13	5.21	5.15	5.10	4.99	5.03
	築10年~	6.29	6.06	5.72	5.62	5.89	5.66	5.86	6.20	5.91	5.82	5.25	5.21	5.38
	築20年~	7.46	7.43	7.50	7.28	7.06	6.98	7.21	7.19	6.98	6.86	6.92	6.91	6.98

単位:万円

		2019年 4月~6月	2019年 7月~9月	2019年 10月~12月	2020年 1月~3月	2020年 4月~6月	2020年 7月~9月	2020年 10月~12月	2021年 1月~3月	2021年 4月~6月	2021年 7月~9月	2021年 10月~12月	2022年 1月~3月	2022年 4月~6月
全国	築10年未満	24,787	24,751	26,021	25,970	26,081	26,386	25,410	26,564	27,432	28,241	29,720	27,551	26,527
	築10年~	18,313	19,212	19,827	19,703	18,649	19,272	19,829	18,707	17,869	19,508	20,367	21,245	22,243
	築20年~	13,205	12,814	12,828	13,703	13,787	13,839	13,821	13,884	14,364	14,241	14,025	14,346	14,128
一都三県	築10年未満	27,551	27,759	28,009	27,612	26,722	27,489	25,919	26,890	27,750	29,277	31,671	28,658	27,645
	築10年~	20,720	22,228	22,720	22,675	20,236	21,119	21,436	18,562	18,111	22,396	20,190	20,157	21,202
	築20年~	14,949	14,594	14,510	15,263	14,994	15,197	15,075	15,288	15,781	16,227	16,036	16,320	15,985
東京23区	築10年未満	29,755	30,237	30,816	30,531	29,317	29,994	27,855	29,116	30,774	31,422	34,177	31,009	29,385
	築10年~	26,653	26,404	26,127	27,342	24,662	23,822	24,475	21,827	21,419	27,056	23,531	22,923	24,509
	築20年~	20,008	19,849	19,506	20,679	20,264	20,358	19,459	18,763	19,415	20,457	19,980	19,508	19,188
東京市部	築10年未満	19,611	19,918	18,214	18,528	21,612	23,141	25,223	22,161	24,407	31,122	30,559	24,378	23,661
	築10年~	13,105	17,465	20,007	17,760	15,494	18,580	16,974	14,052	15,051	14,269	16,346	16,510	17,212
	築20年~	13,187	13,790	13,922	14,217	12,906	12,985	12,453	13,420	13,781	15,526	16,175	16,479	16,494
横浜市	築10年未満	22,528	22,054	15,905	18,884	18,498	14,607	15,454	16,658	12,854	15,625	17,014	19,100	22,933
	築10年~	18,104	17,597	21,501	22,568	19,097	29,501	30,802	26,320	24,890	28,564	24,499	26,269	23,100
	築20年~	16,987	16,746	16,691	18,302	16,456	15,966	16,035	17,508	16,775	16,317	16,499	17,402	15,855
川崎市	築10年未満	21,683	22,729	20,177	22,395	22,277	27,983	23,941	22,536	23,374	23,842	24,277	21,471	25,606
	築10年~	35,209	36,697	41,492	34,396	37,569	33,477	34,114	24,145	20,572	21,225	16,050	20,977	18,817
	築20年~	13,552	13,639	12,480	12,522	14,544	15,903	15,991	15,641	16,050	16,942	18,333	16,248	16,733
埼玉主要都市	築10年未満	23,203	23,181	22,623	22,798	22,045	20,743	23,225	23,028	23,772	27,942	26,229	27,835	26,785
	築10年~	27,230	26,105	22,063	22,547	20,281	22,035	19,429	12,112	13,577	24,639	14,420	16,641	19,274
	築20年~	17,233	15,374	16,250	16,793	15,969	14,652	14,886	16,905	18,869	16,948	15,602	16,336	16,750
千葉主要都市	築10年未満	23,101	19,836	24,568	19,996	24,215	22,536	17,958	30,576	24,977	23,308	25,819	26,144	24,602
	築10年~	17,522	19,706	17,893	13,878	11,176	11,731	13,467	13,055	13,231	24,039	20,829	19,533	20,219
	築20年~	11,976	13,337	12,420	14,360	14,790	14,886	14,064	12,202	12,957	13,504	14,241	15,073	15,265
札幌市	築10年未満	15,878	19,073	17,492	17,291	19,434	19,970	17,885	18,571	18,896	19,217	18,515	20,884	19,679
	築10年~	14,418	14,531	12,945	13,805	13,581	14,245	14,654	15,501	13,698	15,368	15,425	14,790	14,519
	築20年~	10,191	10,357	10,817	10,843	10,755	11,553	11,939	10,669	10,759	10,583	10,788	11,080	12,801
仙台市	築10年未満	27,000	20,400	30,067	25,750	19,912	18,333	22,333	20,936	30,722	20,667	18,450	17,900	16,957
	築10年~	14,344	19,576	16,447	17,150	10,100	19,500	10,900	11,640	33,100	39,725	47,720	29,720	40,212
	築20年~	15,809	15,784	14,556	14,908	16,998	14,908	14,672	16,675	16,563	14,278	12,259	16,810	14,266
名古屋市	築10年未満	29,460	28,394	27,853	35,713	35,911	36,533	34,021	36,563	42,546	30,365	27,326	28,291	22,724
	築10年~	24,589	21,938	22,709	25,716	24,354	25,319	27,111	27,688	27,773	23,973	25,932	28,378	31,383
	築20年~	15,248	14,839	14,888	15,543	14,664	13,977	13,757	14,794	14,041	13,565	14,119	13,729	13,945
京都市	築10年未満	21,072	20,129	18,241	18,973	18,865	17,646	19,140	19,618	21,966	23,483	20,840	23,473	22,868
	築10年~	18,459	17,976	19,765	23,166	23,796	26,430	37,216	34,263	28,026	28,246	27,281	24,308	29,437
	築20年~	12,999	12,737	11,859	12,878	13,433	13,970	14,762	13,242	13,644	13,443	12,002	12,987	12,626
大阪市	築10年未満	19,245	17,916	27,143	22,012	32,060	30,466	32,561	38,548	31,248	30,652	25,053	22,627	29,068
	築10年~	20,922	19,303	19,831	18,381	20,415	19,768	17,869	19,630	18,563	22,744	39,630	52,820	56,865
	築20年~	13,542	12,163	13,115	13,420	12,703	12,786	13,006	12,611	13,215	12,073	12,244	12,182	10,851
神戸市	築10年未満	19,421	14,946	14,981	17,615	16,691	14,195	14,416	13,638	13,800	16,794	19,967	20,504	19,082
	築10年~	9,543	9,890	18,225	18,616	19,851	17,562	16,949	17,304	19,797	16,011	14,293	13,210	19,779
	築20年~	9,617	8,691	8,317	9,091	9,199	8,702	8,491	8,166	9,014	8,366	9,670	9,578	9,868
広島市	築10年未満	61,075	48,217	44,500	44,375	56,750		55,000	21,700	24,000				
	築10年~	40,133	12,800	12,800	14,133	16,300	13,033	23,000	23,000	14,850	57,500			
	築20年~	14,752	14,134	13,803	13,044	13,130	13,766	15,933	13,844	16,862	28,250	32,667	16,266	48,250
福岡市	築10年未満	33,096	34,735	33,232	34,441	38,930	38,846	36,919	46,735	46,159	47,860	52,370	58,761	60,221
	築10年~	19,522	24,637	26,077	23,226	19,763	23,136	17,560	16,640	21,075	18,960	34,950	32,507	37,560
	築20年~	16,985	16,769	16,107	18,210	17,804	21,120	18,738	17,367	16,917	16,775	19,261	17,333	13,885

