

## 収益物件 市場動向

# 四半期レポート

2022年7月～9月期

- ・ 全体サマリ
- ・ 地域別 利回り・価格の推移
- ・ 主要都市※ 利回り・価格の推移

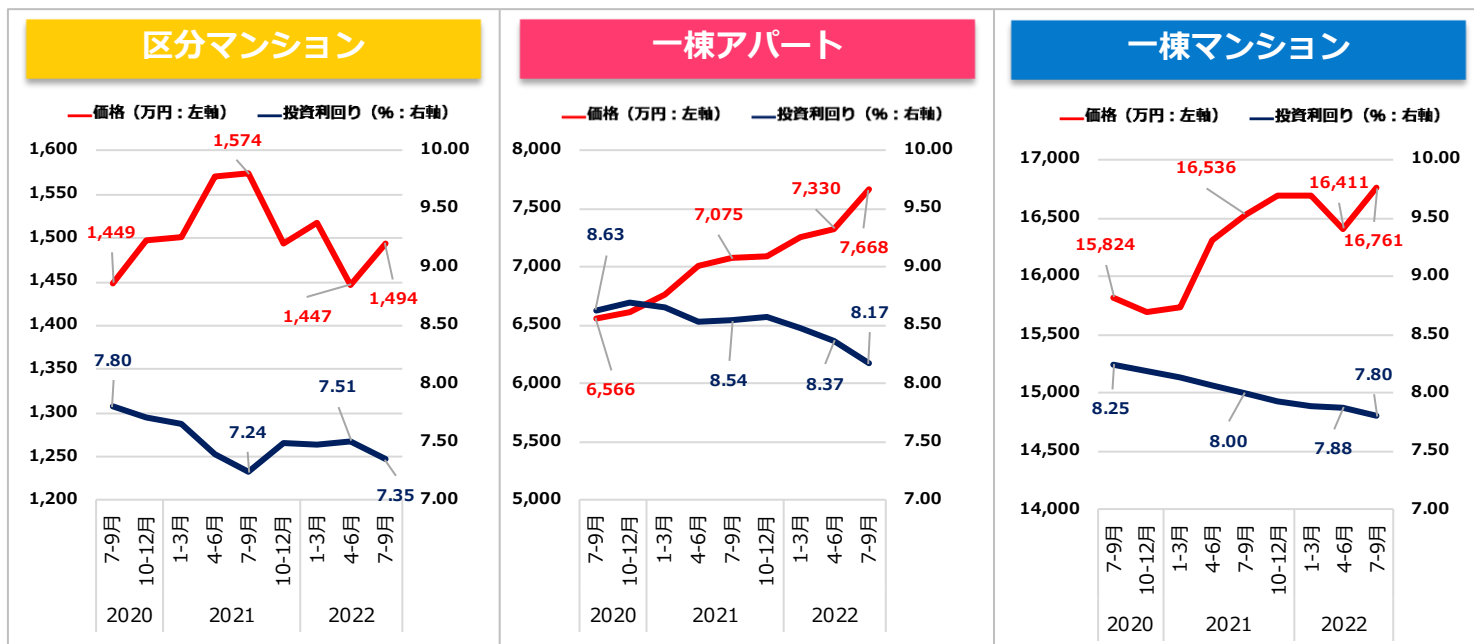


※埼玉主要都市=さいたま市・川口市・戸田市・蕨市

千葉主要都市=千葉市・浦安市・鎌ヶ谷市・市川市・習志野市・松戸市・船橋市・柏市

調査対象：健美家に登録された収益（投資用）不動産（区分マンション / 一棟アパート / 一棟マンション）

調査項目：投資利回り（表面利回り）、物件価格の平均値を四半期別に集計



区分	項目	2020年	2020年	2021年	2021年	2021年	2021年	2022年	2022年	2022年
		7月～9月	10月～12月	1月～3月	4月～6月	7月～9月	10月～12月	1月～3月	4月～6月	7月～9月
区分マンション	利回り (%)	7.80	7.71	7.65	7.39	7.24	7.49	7.48	7.51	7.35
	前期比	0.19	-0.09	-0.06	-0.26	-0.15	0.25	-0.01	0.03	-0.16
	価格 (万円)	1,449	1,497	1,502	1,571	1,574	1,493	1,518	1,447	1,494
	前期比	-4.36%	3.31%	0.33%	4.59%	0.19%	-5.15%	1.67%	-4.68%	3.25%
一棟アパート	利回り (%)	8.63	8.70	8.66	8.53	8.54	8.58	8.48	8.37	8.17
	前期比	-0.09	0.07	-0.04	-0.13	0.01	0.04	-0.10	-0.11	-0.20
	価格 (万円)	6,566	6,612	6,760	7,010	7,075	7,094	7,257	7,330	7,668
	前期比	0.11%	0.70%	2.24%	3.70%	0.93%	0.27%	2.30%	1.01%	4.61%
一棟マンション	利回り (%)	8.25	8.19	8.13	8.06	8.00	7.93	7.89	7.88	7.80
	前期比	-0.07	-0.06	-0.06	-0.07	-0.06	-0.07	-0.04	-0.01	-0.08
	価格 (万円)	15,824	15,702	15,742	16,309	16,536	16,691	16,696	16,411	16,761
	前期比	0.90%	-0.77%	0.25%	3.60%	1.39%	0.94%	0.03%	-1.71%	2.13%

## 2022年7月～9月

### ■ 区分マンション

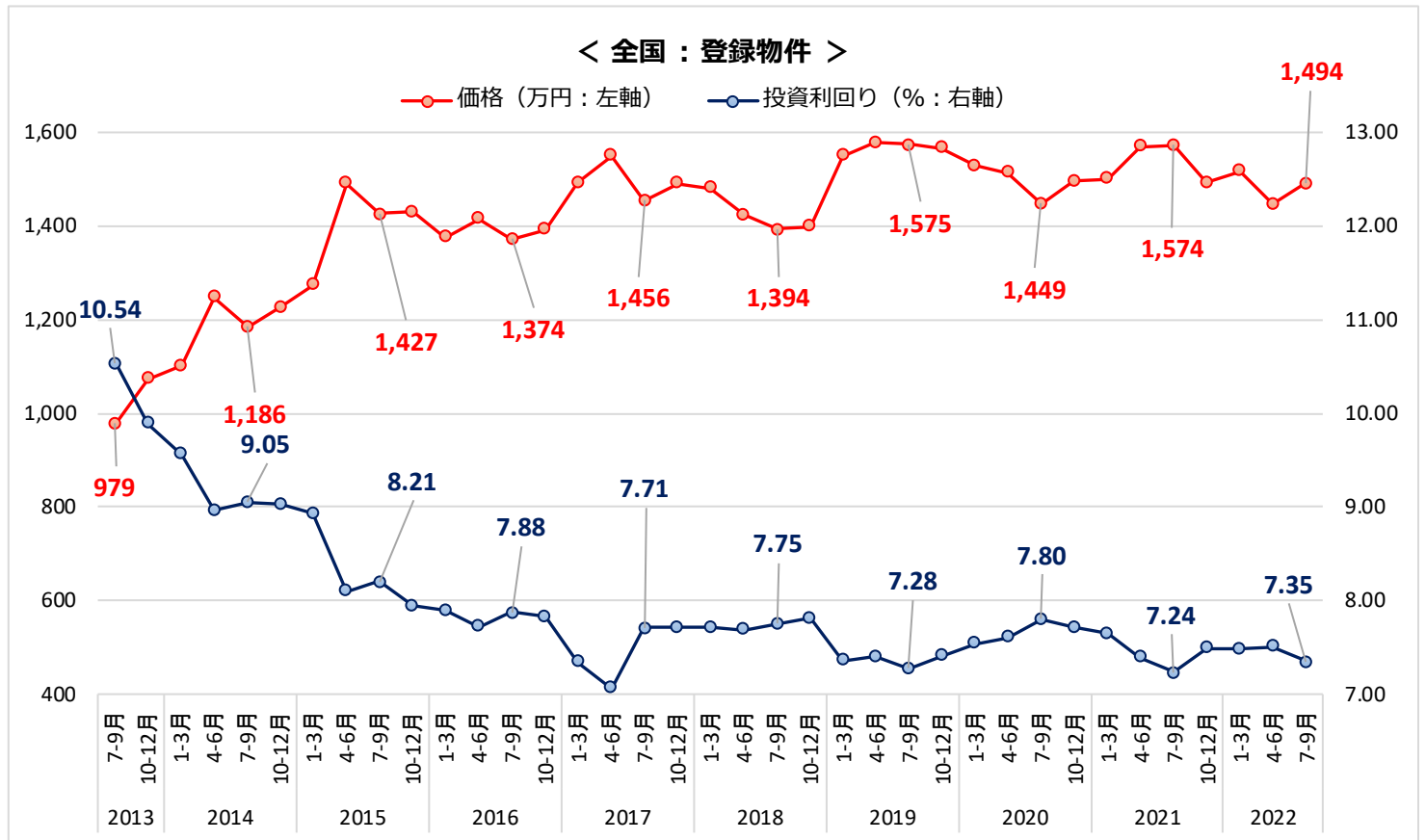
利回り 7.35% (前期比-0.16ポイント)  
 価格 1,494万円 (同+3.25%)

### ■ 一棟アパート

利回り 8.17% (同-0.20ポイント)  
 価格 7,668万円 (同+4.61%)

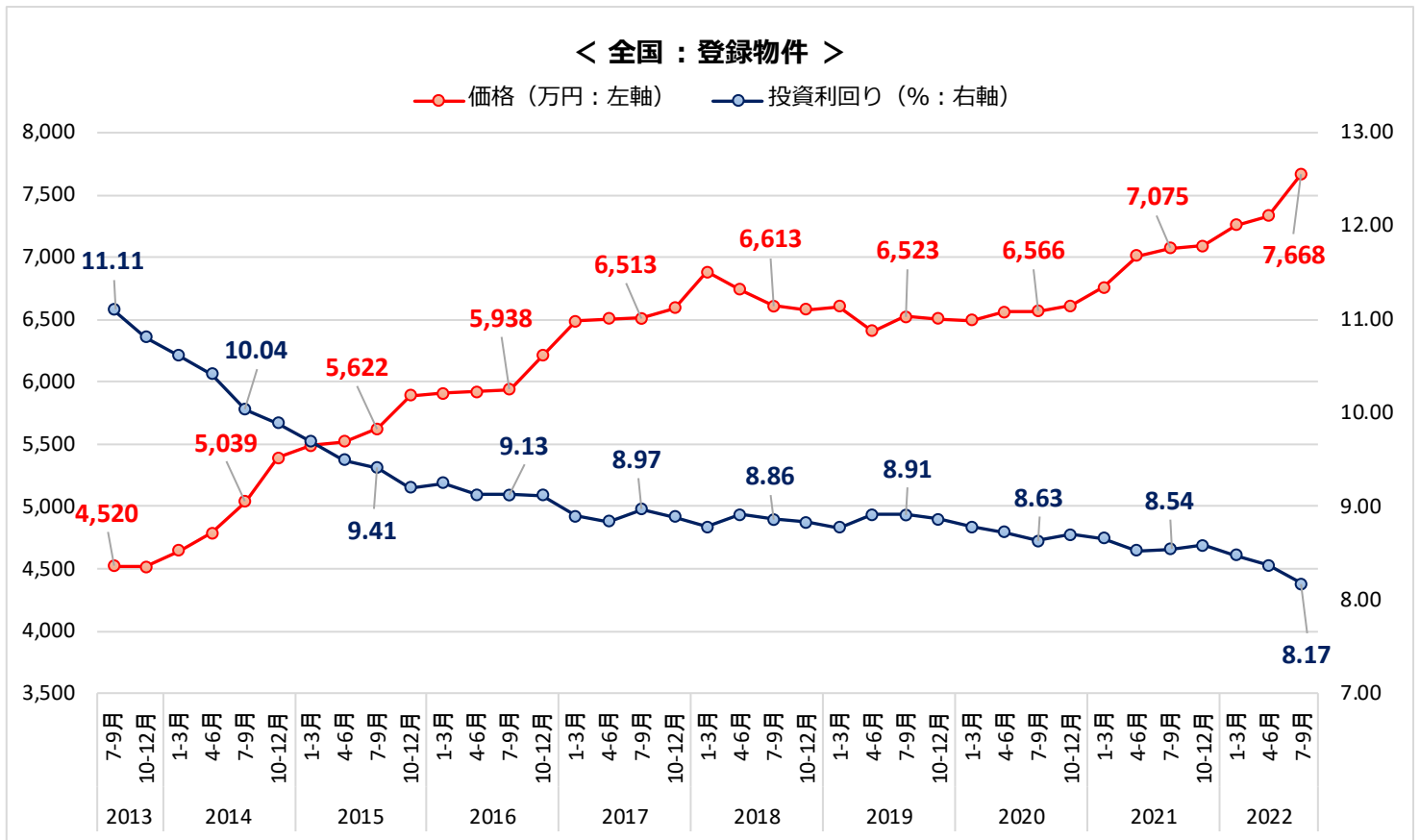
### ■ 一棟マンション

利回り 7.80% (同-0.08ポイント)  
 価格 16,761万円 (同+2.13%)



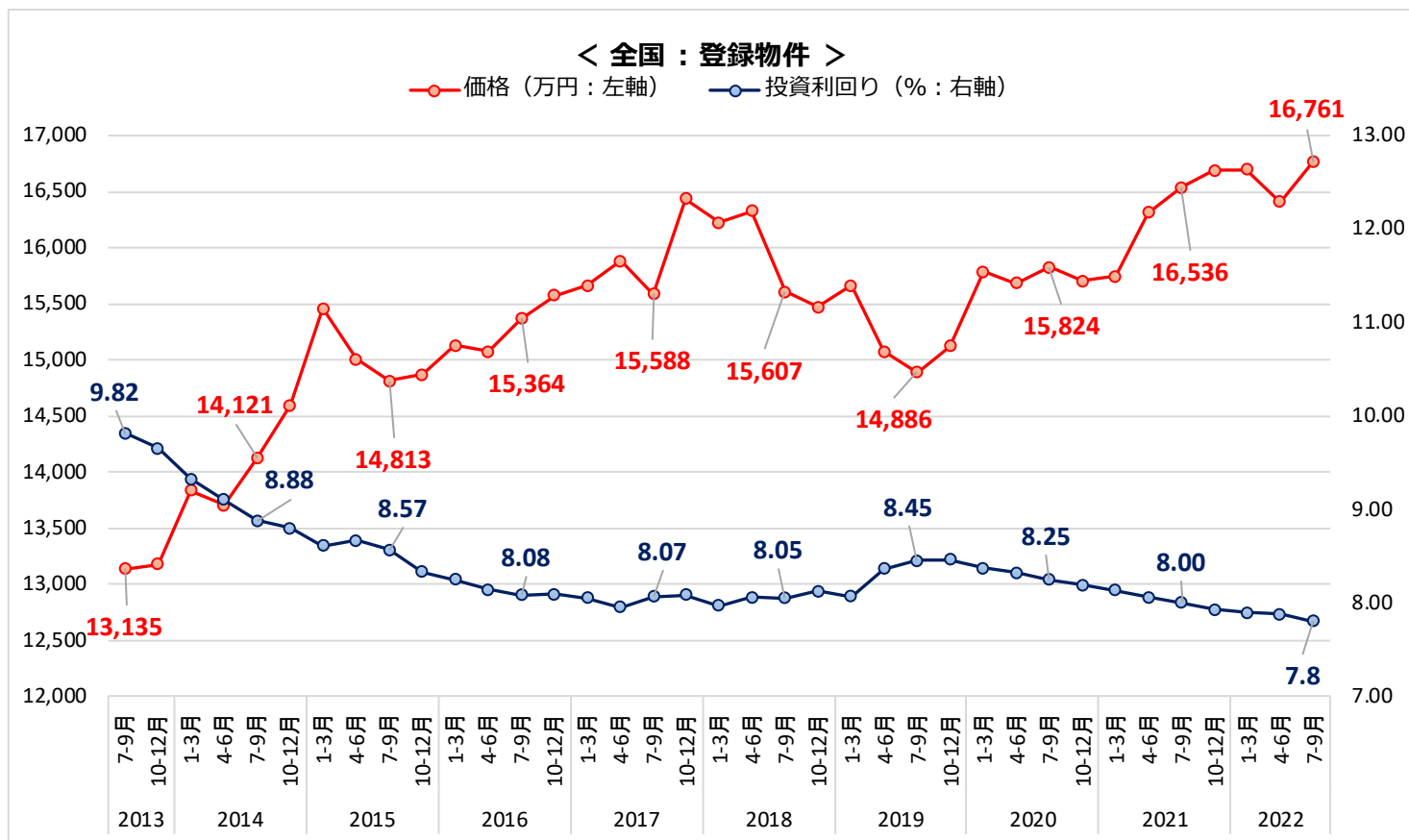
## 地域別

		2019年	2019年	2020年	2020年	2020年	2020年	2021年	2021年	2021年	2021年	2022年	2022年	2022年
		7月～9月	10月～12月	1月～3月	4月～6月	7月～9月	10月～12月	1月～3月	4月～6月	7月～9月	10月～12月	1月～3月	4月～6月	7月～9月
全国	利回り (%)	7.28	7.41	7.54	7.61	7.80	7.71	7.65	7.39	7.24	7.49	7.48	7.51	7.35
	価格 (万円)	1,575	1,567	1,529	1,515	1,449	1,497	1,502	1,571	1,574	1,493	1,518	1,447	1,494
	築年 (年)	24.1	24.8	25.9	26.5	27.8	27.9	28.1	28.3	28.3	29.4	30.1	30.7	30.7
北海道	利回り (%)	12.72	12.36	12.95	12.87	12.92	13.09	12.09	12.90	12.01	12.34	11.02	11.38	12.00
	価格 (万円)	623	635	616	628	642	600	664	655	702	901	915	763	778
	築年 (年)	35.0	35.9	35.5	35.6	35.4	35.8	36.2	37.6	36.9	37.4	36.0	36.1	37.2
東北	利回り (%)	13.15	14.52	13.25	13.92	14.73	15.08	13.40	13.84	12.98	13.08	12.34	13.24	13.03
	価格 (万円)	782	621	732	555	518	534	620	2,077	1,915	1,698	1,883	1,861	2,107
	築年 (年)	31.1	32.9	31.8	32.9	33.7	35.1	35.1	28.0	29.5	29.9	30.2	30.4	29.7
首都圏	利回り (%)	6.55	6.65	6.90	6.97	7.23	7.09	7.00	6.91	6.76	6.73	6.85	6.93	6.84
	価格 (万円)	1,897	1,854	1,791	1,796	1,703	1,758	1,778	1,719	1,797	1,804	1,768	1,736	1,745
	築年 (年)	24.4	25.0	26.4	27.2	28.1	28.2	28.6	29.4	28.9	29.4	30.5	31.4	31.7
信州・北陸	利回り (%)	17.00	20.38	17.08	16.94	16.28	17.58	17.37	16.03	17.59	15.86	14.43	16.64	15.82
	価格 (万円)	335	294	404	427	338	304	326	411	449	534	513	420	499
	築年 (年)	34.3	36.5	35.4	33.3	32.8	34.6	36.9	34.3	34.0	35.8	33.9	37.2	36.6
東海	利回り (%)	10.35	9.93	9.97	11.26	10.84	10.00	10.31	8.84	8.94	8.94	9.24	9.66	9.34
	価格 (万円)	1,145	1,243	1,427	1,125	1,078	1,346	1,074	1,291	1,276	1,267	1,308	1,196	1,352
	築年 (年)	27.6	26.1	26.6	29.2	27.9	28.3	29.5	23.5	25.2	25.2	28.1	29.4	28.5
関西	利回り (%)	7.57	7.92	7.84	7.70	7.95	7.86	7.88	7.53	7.44	7.86	7.86	7.66	7.44
	価格 (万円)	1,241	1,187	1,183	1,185	1,140	1,198	1,234	1,255	1,212	1,126	1,208	1,144	1,170
	築年 (年)	22.5	23.5	23.9	24.5	26.8	26.8	26.7	25.3	26.6	29.0	29.3	29.7	29.0
中国・四国	利回り (%)	14.55	14.22	13.56	12.91	14.64	13.19	11.87	12.74	14.91	15.11	12.93	13.70	14.88
	価格 (万円)	508	547	585	691	537	614	700	575	518	599	652	631	521
	築年 (年)	33.9	34.5	31.8	30.8	32.5	34.8	34.3	35.4	34.3	36.4	35.2	34.3	37.0
九州・沖縄	利回り (%)	9.96	9.39	9.62	9.31	9.59	9.91	9.52	10.22	10.44	10.73	9.85	10.34	10.26
	価格 (万円)	854	1,009	1,030	975	1,013	1,001	1,002	926	949	954	946	798	802
	築年 (年)	29.0	24.3	24.9	24.6	24.9	25.7	25.8	28.0	28.7	30.9	29.4	30.5	30.6



## 地域別

		2019年	2019年	2020年	2020年	2020年	2020年	2021年	2021年	2021年	2021年	2022年	2022年	2022年
		7月～9月	10月～12月	1月～3月	4月～6月	7月～9月	10月～12月	1月～3月	4月～6月	7月～9月	10月～12月	1月～3月	4月～6月	7月～9月
全国	利回り (%)	8.91	8.86	8.78	8.72	8.63	8.70	8.66	8.53	8.54	8.58	8.48	8.37	8.17
	価格 (万円)	6,523	6,506	6,491	6,559	6,566	6,612	6,760	7,010	7,075	7,094	7,257	7,330	7,668
	築年 (年)	21.2	21.6	21.6	21.6	21.6	22.0	21.9	21.4	22.0	22.4	22.6	22.3	21.8
北海道	利回り (%)	11.74	11.61	11.38	11.54	11.50	11.34	11.71	11.67	11.57	11.72	11.10	11.05	11.04
	価格 (万円)	4,067	3,901	4,005	4,030	3,989	4,335	4,292	4,210	4,232	4,290	4,806	4,485	4,594
	築年 (年)	25.1	26.4	26.2	25.4	26.8	27.3	29.0	27.9	27.0	27.2	27.1	27.5	27.7
東北	利回り (%)	11.11	11.26	11.03	10.93	10.65	10.48	10.86	11.16	10.67	11.58	12.46	13.63	12.35
	価格 (万円)	4,988	5,020	5,047	5,181	5,084	4,758	4,607	4,561	4,571	5,032	4,383	4,095	4,884
	築年 (年)	22.1	22.7	22.9	22.1	20.9	20.8	22.5	23.1	22.7	24.7	27.2	28.6	26.2
首都圏	利回り (%)	8.46	8.42	8.47	8.43	8.39	8.45	8.37	8.26	8.25	8.23	8.16	8.00	7.76
	価格 (万円)	6,988	6,963	6,826	6,864	6,816	6,908	7,098	7,322	7,428	7,484	7,623	7,746	8,132
	築年 (年)	20.6	20.9	21.2	21.2	21.2	21.6	21.4	21.2	21.7	21.9	22.2	21.9	21.5
信州・北陸	利回り (%)	12.90	13.44	12.94	15.49	15.09	13.43	13.58	13.14	13.31	12.49	12.68	13.23	12.54
	価格 (万円)	4,057	3,679	3,769	3,382	3,467	3,609	3,785	3,873	4,442	5,454	4,124	4,091	4,421
	築年 (年)	20.5	24.7	24.2	24.9	26.0	26.5	26.2	27.2	26.8	25.8	24.2	26.1	25.2
東海	利回り (%)	9.43	9.52	8.70	8.56	8.72	8.77	8.92	8.81	8.83	9.27	9.45	9.59	9.21
	価格 (万円)	5,994	6,148	6,546	6,406	6,343	6,179	6,215	6,133	6,096	6,010	5,809	5,782	5,982
	築年 (年)	17.1	17.4	15.1	15.0	15.9	16.5	17.0	16.7	16.8	19.4	20.2	21.0	19.6
関西	利回り (%)	10.16	10.01	9.76	10.05	9.51	9.91	10.08	9.76	9.70	9.56	9.26	8.87	8.61
	価格 (万円)	5,007	4,890	5,181	5,101	5,586	5,320	5,178	5,688	5,531	5,283	5,963	6,114	6,643
	築年 (年)	26.4	27.4	26.8	27.8	27.1	28.5	28.7	26.5	26.9	27.4	26.2	23.5	23.0
中国・四国	利回り (%)	11.21	11.42	11.48	11.52	11.63	11.22	10.67	11.49	12.59	12.91	12.29	11.34	12.06
	価格 (万円)	5,241	4,644	4,601	4,857	4,440	4,676	4,724	5,090	4,464	5,422	5,403	5,747	5,785
	築年 (年)	25.8	26.2	26.0	24.3	24.9	25.0	24.4	24.0	28.5	26.5	25.8	26.2	26.5
九州・沖縄	利回り (%)	9.53	10.08	9.55	9.15	9.17	9.22	9.14	9.00	9.52	9.55	9.12	8.90	9.14
	価格 (万円)	4,761	4,695	4,949	5,081	5,146	5,201	5,265	5,653	5,359	5,636	5,918	6,110	6,393
	築年 (年)	19.7	22.7	21.6	20.7	20.7	20.8	20.8	20.5	22.1	22.4	21.4	21.4	22.2

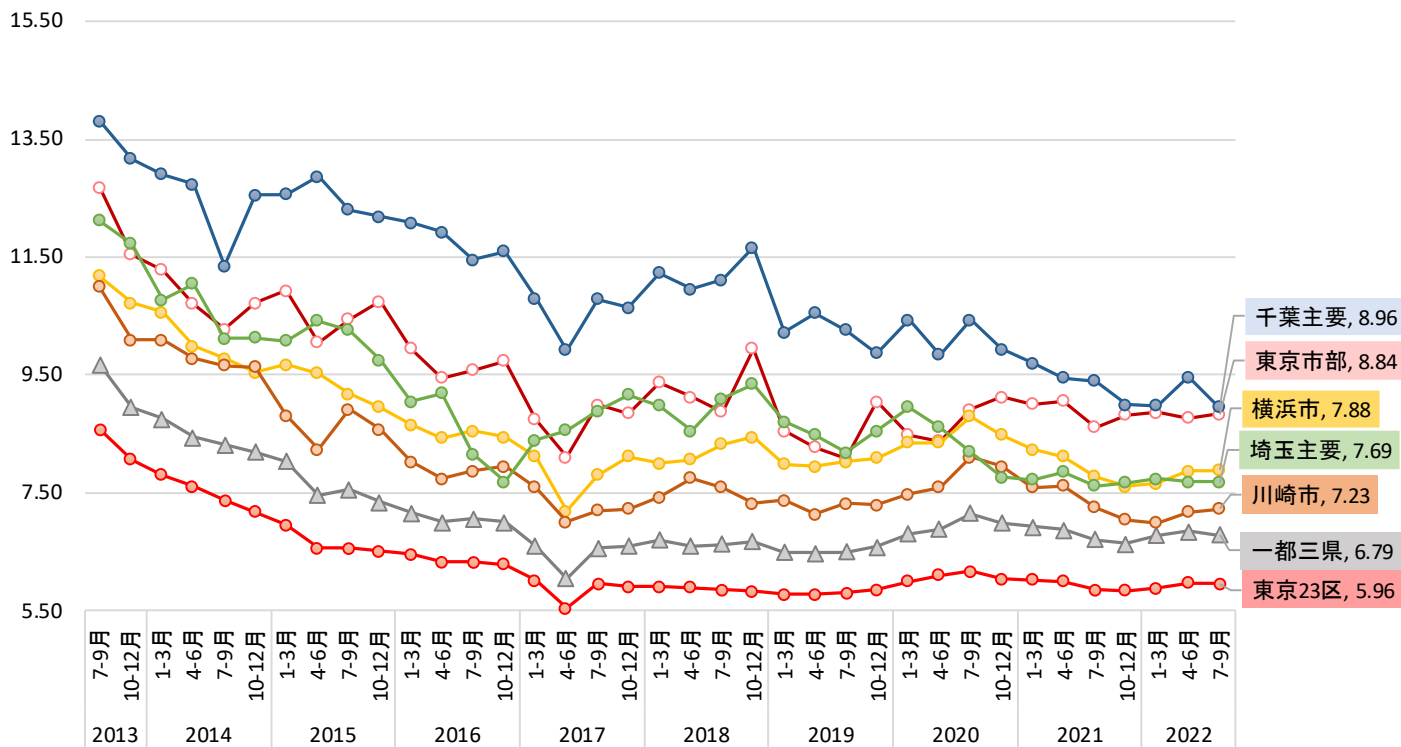


## 地域別

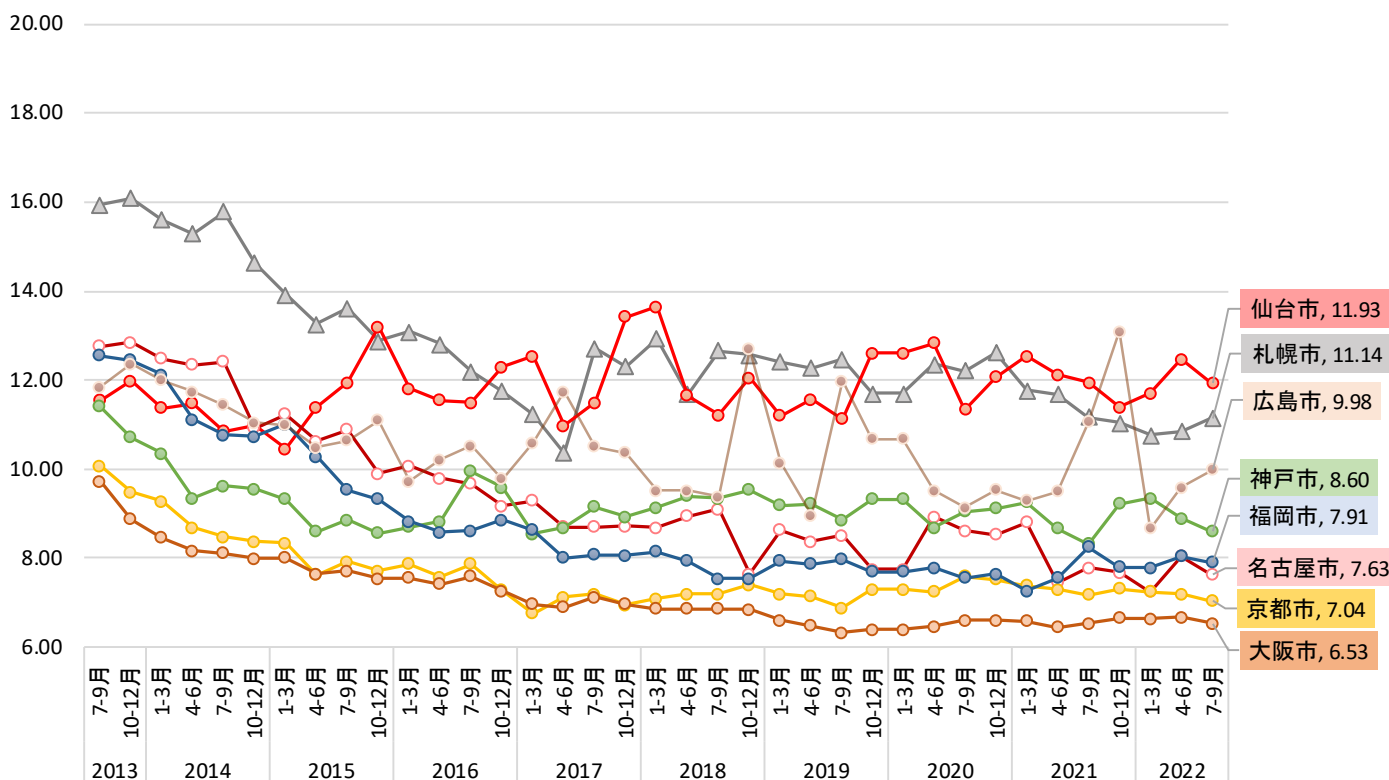
		2019年	2019年	2020年	2020年	2020年	2020年	2021年	2021年	2021年	2021年	2022年	2022年	2022年
		7月～9月	10月～12月	1月～3月	4月～6月	7月～9月	10月～12月	1月～3月	4月～6月	7月～9月	10月～12月	1月～3月	4月～6月	7月～9月
全国	利回り (%)	8.45	8.46	8.37	8.32	8.25	8.19	8.13	8.06	8.00	7.93	7.89	7.88	7.80
	価格 (万円)	14,886	15,119	15,786	15,683	15,824	15,702	15,742	16,309	16,536	16,691	16,696	16,411	16,761
	築年 (年)	26.2	26.4	26.5	27.1	27.2	27.5	27.8	27.6	27.4	27.5	27.7	28.0	28.1
北海道	利回り (%)	9.35	9.32	9.56	9.60	9.91	9.41	9.28	9.01	8.85	9.03	8.85	8.69	8.81
	価格 (万円)	12,735	12,371	12,200	12,368	13,018	13,484	13,202	12,349	13,203	13,215	14,153	14,687	14,428
	築年 (年)	22.7	23.4	24.4	24.3	23.4	24.3	24.0	25.3	22.8	23.2	21.2	21.7	22.9
東北	利回り (%)	9.06	9.24	9.60	9.66	10.72	10.08	9.26	9.02	9.88	10.34	9.75	10.58	10.09
	価格 (万円)	16,282	16,573	15,890	17,090	13,435	17,025	17,484	19,912	17,099	16,104	17,253	16,112	16,776
	築年 (年)	24.6	25.5	26.5	25.2	26.9	24.5	22.4	22.1	26.3	27.0	25.4	25.7	24.3
首都圏	利回り (%)	7.75	7.67	7.75	7.85	7.75	7.68	7.64	7.60	7.43	7.24	7.19	7.15	7.06
	価格 (万円)	17,215	17,337	17,704	16,983	17,325	16,962	16,983	17,568	18,505	18,794	18,322	17,936	18,347
	築年 (年)	25.3	25.3	25.6	26.6	26.8	27.0	27.6	27.4	26.9	26.7	27.3	27.7	27.7
信州・北陸	利回り (%)	11.57	11.35	12.06	11.35	11.71	11.88	11.37	11.49	11.37	11.19	11.99	12.58	11.47
	価格 (万円)	10,222	13,013	12,775	13,348	12,442	13,298	12,694	13,082	11,816	15,310	12,874	12,879	12,094
	築年 (年)	28.1	27.4	28.9	26.4	27.7	28.8	28.7	28.8	27.9	26.7	28.6	29.9	29.1
東海	利回り (%)	9.86	10.17	9.74	9.41	9.78	9.63	9.51	9.29	9.26	9.41	9.41	9.14	9.09
	価格 (万円)	13,241	13,027	14,373	14,089	13,685	13,914	14,234	14,022	13,145	13,678	13,739	14,108	14,055
	築年 (年)	26.4	27.3	26.8	26.2	27.1	27.5	27.8	27.5	27.3	28.0	28.1	28.3	29.1
関西	利回り (%)	8.85	9.03	8.77	8.62	8.42	8.39	8.36	8.25	8.38	8.48	8.44	8.39	8.40
	価格 (万円)	11,830	12,037	12,811	13,485	13,333	13,452	13,215	14,035	13,080	12,645	13,684	13,344	13,889
	築年 (年)	28.1	28.8	28.6	29.0	28.8	29.0	29.2	29.1	29.6	30.4	30.4	30.2	30.5
中国・四国	利回り (%)	10.18	10.11	10.65	10.69	11.05	11.05	11.59	11.07	11.79	11.63	10.82	11.70	11.34
	価格 (万円)	12,806	13,136	13,738	14,121	13,075	14,935	13,648	14,083	13,257	12,921	12,771	13,355	12,301
	築年 (年)	28.5	28.5	30.4	30.4	30.7	30.4	30.6	29.9	31.1	30.7	30.1	31.2	30.4
九州・沖縄	利回り (%)	8.53	8.55	8.55	8.33	8.43	8.59	8.77	8.68	8.89	8.54	8.52	8.73	8.44
	価格 (万円)	16,430	16,514	16,636	17,176	17,940	17,044	17,397	18,121	17,086	20,041	19,709	18,237	18,455
	築年 (年)	24.7	25.6	25.7	24.9	25.8	26.0	26.2	26.1	26.2	25.5	25.4	26.5	26.3



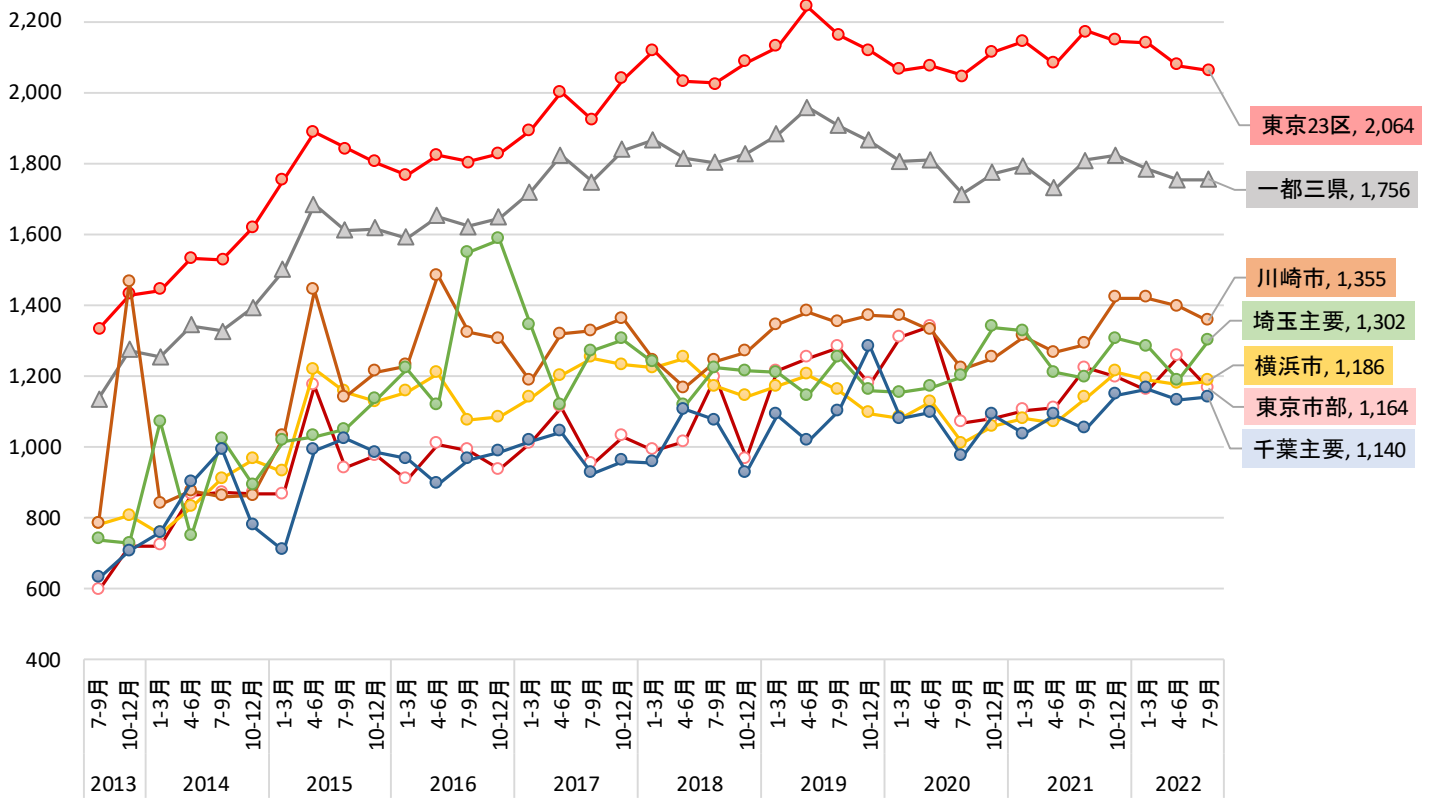
< 一都三県：利回り推移 (登録) >



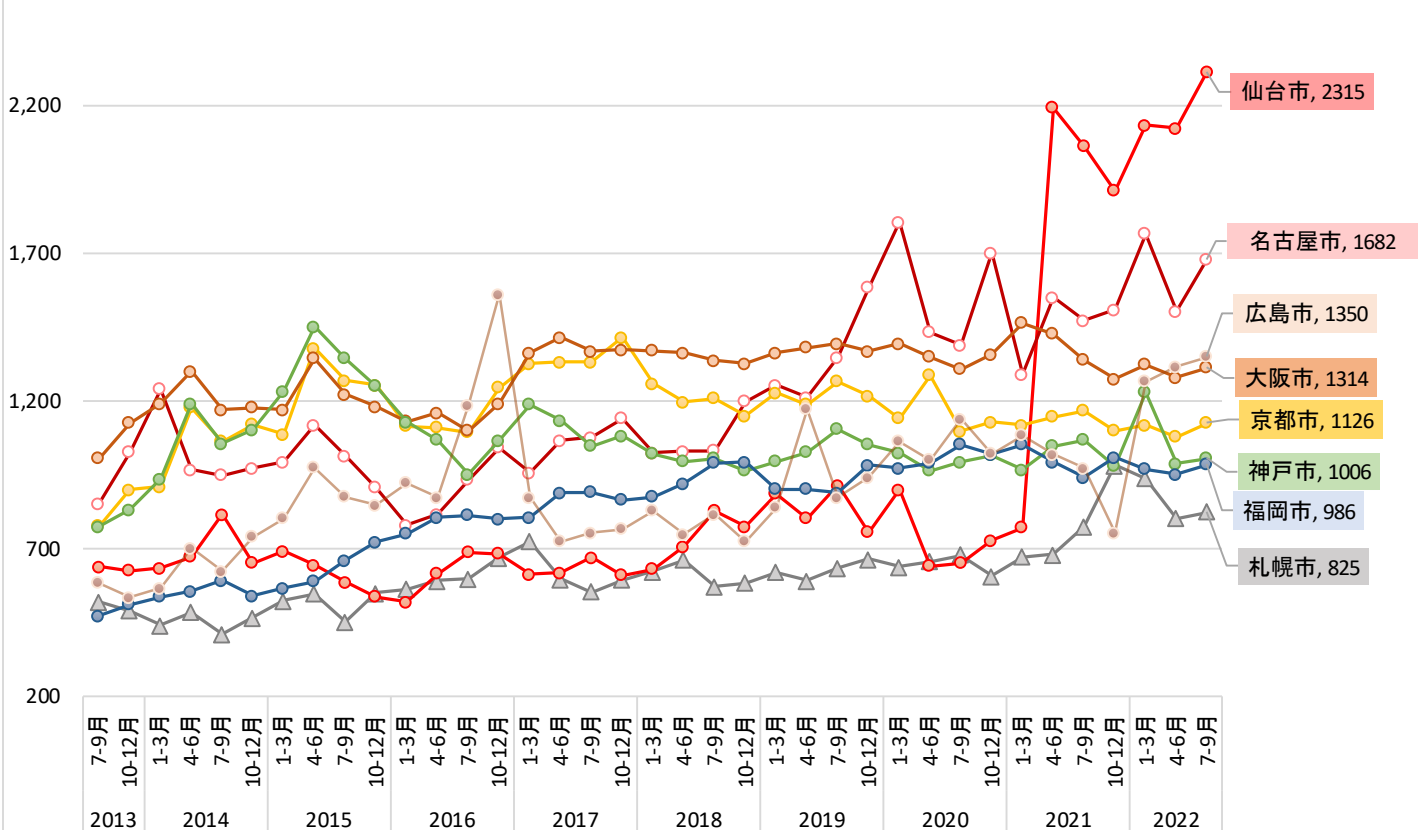
< 主要都市：利回り推移 (登録) >



＜ 一都三県：価格推移（登録） ＞



＜ 主要都市：価格推移（登録） ＞





単位:%

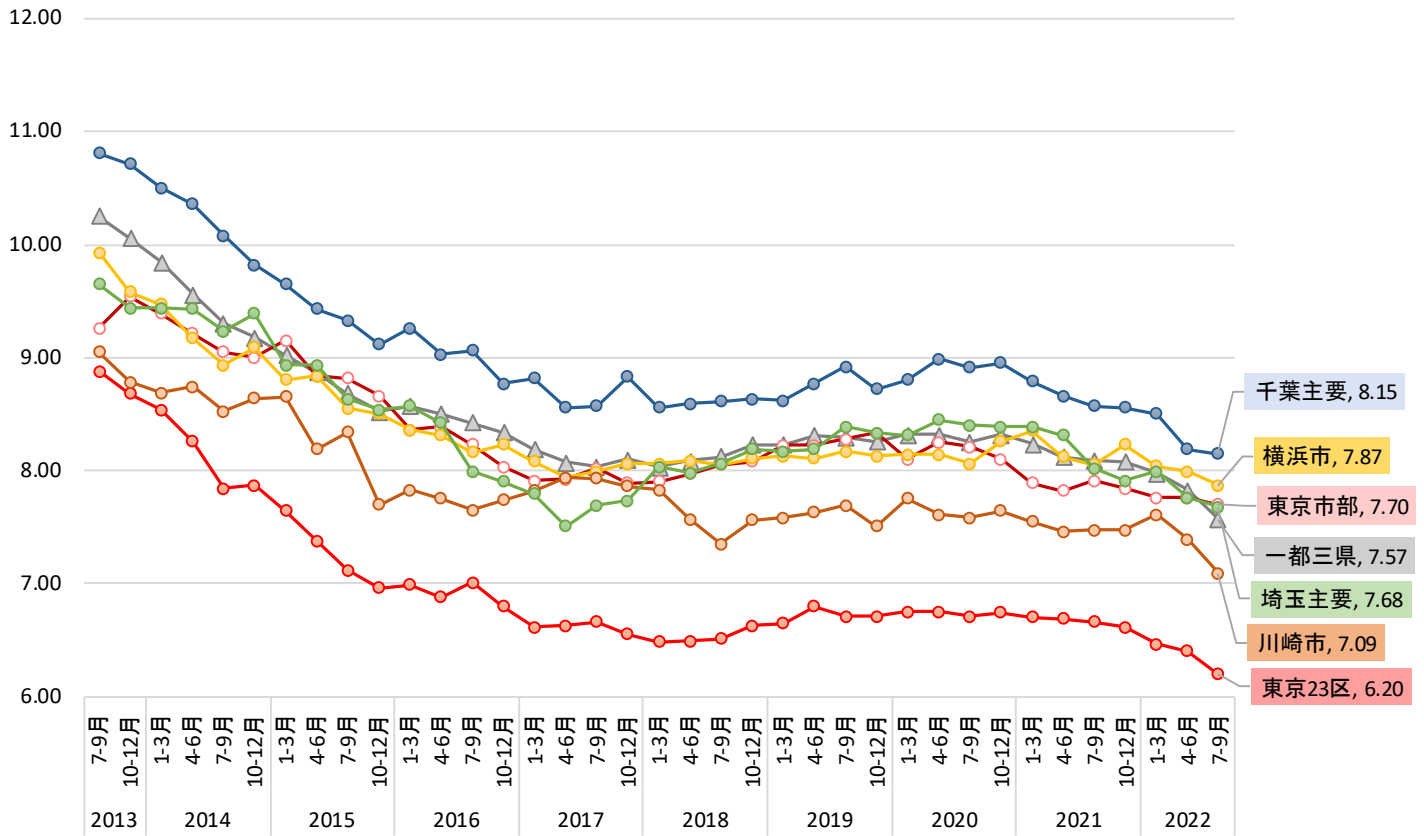
		2019年 7月~9月	2019年 10月~12月	2020年 1月~3月	2020年 4月~6月	2020年 7月~9月	2020年 10月~12月	2021年 1月~3月	2021年 4月~6月	2021年 7月~9月	2021年 10月~12月	2022年 1月~3月	2022年 4月~6月	2022年 7月~9月
全国	築10年未満	5.02	5.03	4.82	4.79	4.78	4.79	4.77	4.69	4.63	4.67	4.63	4.65	4.57
	築10年~	5.45	5.44	5.46	5.43	5.44	5.45	5.48	5.30	5.18	5.19	5.19	5.14	5.02
	築20年~	8.87	8.95	8.99	8.98	8.98	8.87	8.79	8.40	8.27	8.48	8.37	8.31	8.15
一都三県	築10年未満	4.55	4.52	4.50	4.48	4.50	4.48	4.44	4.38	4.34	4.35	4.31	4.26	4.19
	築10年~	5.06	5.06	5.05	5.04	5.03	5.00	5.02	4.92	4.80	4.76	4.77	4.72	4.65
	築20年~	7.71	7.81	7.95	7.96	8.13	7.95	7.83	7.67	7.55	7.44	7.51	7.46	7.38
東京23区	築10年未満	4.53	4.50	4.47	4.44	4.46	4.45	4.40	4.34	4.30	4.30	4.24	4.21	4.14
	築10年~	4.99	4.98	4.97	4.95	4.93	4.89	4.88	4.80	4.69	4.65	4.64	4.58	4.51
	築20年~	6.73	6.80	6.88	6.98	7.00	6.83	6.76	6.66	6.55	6.52	6.45	6.49	6.47
東京市部	築10年未満	4.74	4.69	4.61	4.62	4.81	4.74	4.65	4.62	4.65	4.79	4.85	4.67	4.58
	築10年~	5.33	5.30	5.50	5.51	5.60	5.54	5.52	5.46	5.17	5.24	5.29	5.26	5.21
	築20年~	9.26	10.24	9.67	9.46	9.68	9.84	9.79	9.80	9.32	9.49	9.56	9.36	9.52
横浜市	築10年未満	4.69	4.70	4.67	4.61	4.69	4.66	4.63	4.53	4.46	4.44	4.49	4.39	4.38
	築10年~	5.38	5.52	5.45	5.40	5.34	5.33	5.40	5.24	5.07	5.00	5.00	4.94	5.05
	築20年~	9.04	8.99	9.17	9.10	9.38	9.13	8.86	8.65	8.38	8.20	8.22	8.34	8.32
川崎市	築10年未満	4.63	4.56	4.64	4.62	4.66	4.60	4.60	4.58	4.45	4.37	4.39	4.31	4.25
	築10年~	5.34	5.46	5.30	5.23	5.31	5.25	5.37	5.20	5.16	5.08	4.94	4.95	4.77
	築20年~	8.49	8.60	8.66	8.59	8.84	8.84	8.58	8.54	8.29	8.14	7.97	7.95	7.96
埼玉主要都市	築10年未満	5.07	4.71	4.97	5.14	5.05	4.95	5.05	4.67	4.87	4.95	4.76	4.68	4.59
	築10年~	5.53	5.60	5.61	5.62	5.67	5.51	5.58	5.19	5.24	5.27	5.20	5.34	5.04
	築20年~	9.58	9.59	10.03	9.49	8.96	8.75	8.46	8.45	8.31	8.13	8.24	8.07	8.11
千葉主要都市	築10年未満	5.55	4.57	4.98	5.32	4.61	4.67	4.35	4.56	4.49	4.89	4.77	4.89	4.92
	築10年~	6.14	6.31	6.38	5.92	5.89	6.29	6.20	6.11	5.87	5.72	5.74	5.98	5.68
	築20年~	11.29	10.85	11.13	10.58	11.06	10.79	10.35	10.08	10.03	9.78	9.67	10.10	9.45
札幌市	築10年未満	5.66			4.72	5.03	5.03	4.89	4.42	4.47	3.99	4.39	4.47	4.90
	築10年~	6.46	6.29	6.32	6.56	6.30	6.33	5.50	5.08	5.23	4.42	4.55	4.91	5.40
	築20年~	12.58	11.83	12.77	12.66	12.53	12.87	12.05	12.00	11.60	11.46	11.49	11.41	11.55
仙台市	築10年未満	4.40	4.49	4.49	4.49		4.96	5.20	4.18			4.83	4.43	4.42
	築10年~	6.40	5.74	6.47	6.21	6.44	7.76	6.10	5.74	5.22	5.22	5.53	5.41	5.21
	築20年~	11.68	13.07	12.00	13.33	11.77	12.53	12.98	12.32	12.25	11.50	11.98	12.94	12.47
名古屋市	築10年未満	5.12	5.04	5.07	5.04	5.12	5.14	5.14	5.03	4.90	4.91	4.85	4.82	4.75
	築10年~	5.72	5.66	5.80	5.87	6.10	5.92	5.88	5.63	5.60	5.58	5.50	5.23	5.33
	築20年~	10.67	10.64	10.72	11.19	11.04	10.76	11.17	10.68	11.09	10.82	10.22	10.44	9.90
京都市	築10年未満	4.93	4.83	4.99	5.05	4.93	4.75	4.74	4.74	4.62	4.69	4.69	4.71	4.71
	築10年~	5.34	5.39	5.64	5.62	5.68	5.76	5.35	5.45	5.28	5.37	5.32	5.23	5.22
	築20年~	8.50	9.03	8.83	8.62	8.73	8.66	8.38	8.41	8.12	7.96	7.92	7.83	7.81
大阪市	築10年未満	5.17	5.14	5.14	5.15	5.11	5.12	5.11	5.10	5.03	5.02	4.95	4.94	4.85
	築10年~	5.84	5.83	5.77	5.75	5.73	5.71	5.73	5.67	5.57	5.55	5.49	5.38	5.28
	築20年~	7.81	7.90	7.84	7.98	7.76	7.68	7.75	7.65	7.68	7.68	7.61	7.57	7.52
神戸市	築10年未満	7.20	7.02	5.39	5.26	5.39	5.46	5.26	5.16	5.14	5.08	5.09	5.09	4.98
	築10年~	6.07	6.69	6.47	6.19	6.72	6.62	6.55	6.02	5.81	6.14	6.39	5.89	5.52
	築20年~	10.42	11.06	10.55	10.06	10.21	10.24	10.44	10.10	9.54	10.08	10.39	9.80	9.60
広島市	築10年未満	5.36	5.14	4.83	4.10	3.37	3.37	3.60	4.72	5.60	5.20	3.78	4.22	3.52
	築10年~	6.02	5.76	5.74	5.77	5.73	6.03	5.82	5.72	6.19	6.18	6.46	5.68	
	築20年~	13.46	11.82	10.14	10.54	9.99	10.25	10.17	10.36	13.03	13.93	9.42	10.43	10.52
福岡市	築10年未満	5.31	5.21	5.15	5.19	5.03	5.01	5.01	5.05	4.97	5.01	5.00	4.96	4.71
	築10年~	6.12	6.06	5.98	5.90	5.86	5.92	5.85	5.82	5.83	5.66	5.62	5.59	5.56
	築20年~	9.34	9.14	9.30	9.21	9.03	8.97	8.70	8.75	9.27	8.94	8.68	8.91	8.64

単位:万円

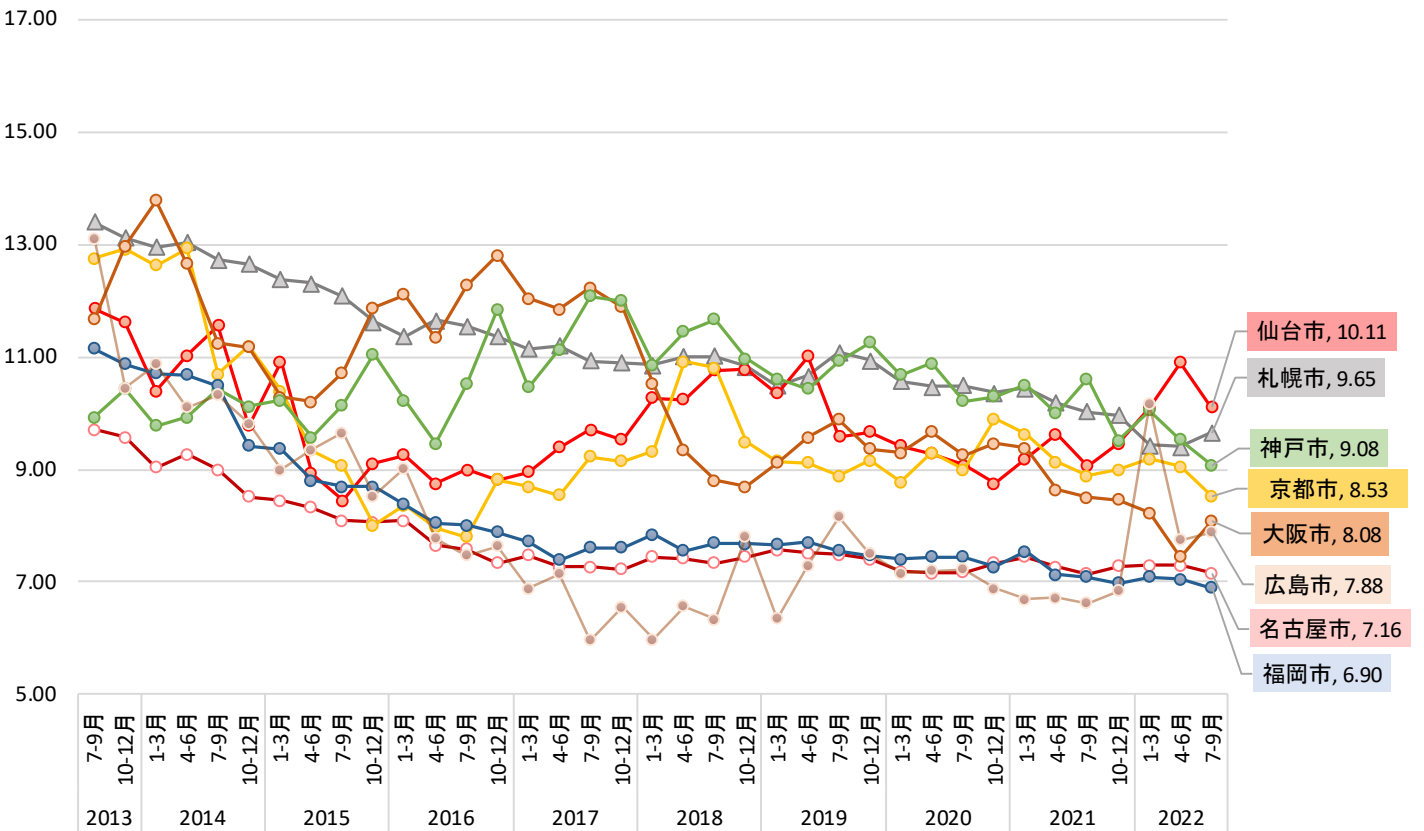
		2019年 7月~9月	2019年 10月~12月	2020年 1月~3月	2020年 4月~6月	2020年 7月~9月	2020年 10月~12月	2021年 1月~3月	2021年 4月~6月	2021年 7月~9月	2021年 10月~12月	2022年 1月~3月	2022年 4月~6月	2022年 7月~9月
全国	築10年未満	2,499	2,554	2,636	2,744	2,852	2,886	2,970	2,962	2,867	2,731	2,899	2,793	2,858
	築10年~	2,055	2,091	2,092	2,136	2,143	2,189	2,177	2,274	2,328	2,282	2,330	2,351	2,449
	築20年~	1,088	1,088	1,075	1,063	1,028	1,070	1,068	1,179	1,164	1,134	1,178	1,126	1,151
一都三県	築10年未満	3,048	3,038	3,183	3,353	3,528	3,449	3,650	3,556	3,421	3,339	3,588	3,645	3,808
	築10年~	2,494	2,481	2,490	2,574	2,592	2,646	2,668	2,649	2,773	2,787	2,827	2,976	3,078
	築20年~	1,344	1,319	1,294	1,294	1,214	1,279	1,293	1,295	1,337	1,387	1,376	1,369	1,356
東京23区	築10年未満	3,148	3,133	3,295	3,475	3,639	3,577	3,863	3,774	3,670	3,531	3,890	3,901	4,068
	築10年~	2,586	2,569	2,571	2,641	2,673	2,760	2,834	2,814	2,916	2,919	3,009	3,154	3,254
	築20年~	1,589	1,559	1,526	1,521	1,488	1,569	1,568	1,570	1,635	1,656	1,667	1,627	1,595
東京市部	築10年未満	2,304	2,250	2,589	2,476	2,428	2,884	2,698	2,841	2,797	2,626	2,990	2,772	2,905
	築10年~	1,937	1,963	1,837	2,042	1,888	2,032	1,978	1,976	2,524	2,081	2,126	2,575	2,218
	築20年~	994	922	1,067	1,070	872	882	898	906	959	1,032	953	1,040	944
横浜市	築10年未満	2,331	2,338	2,206	2,567	2,971	2,528	2,419	2,409	2,220	2,431	2,453	2,710	2,747
	築10年~	1,976	1,895	1,971	2,278	2,141	2,218	2,044	1,979	2,205	2,267	2,195	2,369	2,662
	築20年~	845	807	843	851	781	827	868	899	929	995	992	984	976
川崎市	築10年未満	2,414	2,448	2,704	2,633	2,806	2,750	2,486	2,411	2,343	2,543	2,500	2,593	2,435
	築10年~	2,001	1,885	2,158	2,423	2,716	2,399	2,291	2,361	2,068	2,237	2,353	2,425	2,560
	築20年~	925	917	869	897	871	864	931	923	927	1,008	1,022	1,070	1,051
埼玉主要都市	築10年未満	2,187	1,961	2,134	2,176	2,318	2,697	2,025	2,364	1,840	2,222	2,323	2,437	2,949
	築10年~	1,892	1,920	2,265	2,347	2,120	2,049	1,985	1,981	2,044	2,481	2,325	2,185	2,905
	築20年~	949	941	843	897	957	1,004	1,116	1,032	1,008	1,119	1,102	1,035	1,077
千葉主要都市	築10年未満	2,325	4,514	3,050	3,340	4,130	2,991	3,192	2,322	2,827	2,580	2,665	2,609	2,725
	築10年~	1,952	2,168	2,151	2,471	2,456	2,183	1,892	1,966	2,378	2,374	2,050	2,050	2,156
	築20年~	916	995	883	873	771	859	886	951	840	903	957	945	976
札幌市	築10年未満	3,980		2,650	3,560	3,526	3,525	3,513	4,150	3,776	4,313	4,138	4,059	4,313
	築10年~	2,872	2,783	2,440	2,328	2,709	2,670	2,970	3,170	3,058	4,071	3,898	3,126	3,146
	築20年~	589	615	582	572	579	535	575	568	601	805	612	588	655
仙台市	築10年未満	4,010	3,019	3,354	3,019		3,999	4,018	4,837	4,783	4,368	4,478	4,317	4,340
	築10年~	2,301	2,564	1,803	2,083	1,913	850	2,775	3,148	3,239	3,217	3,649	3,699	3,534
	築20年~	755	657	802	545	575	576	625	1,869	1,754	1,659	1,885	1,808	1,979
名古屋市	築10年未満	2,495	2,467	3,520	2,978	2,797	3,847	2,700	2,281	2,455	2,573	2,878	2,884	3,135
	築10年~	1,706	1,884	1,979	1,931	1,606	1,648	1,524	1,484	1,501	1,535	1,772	1,980	1,827
	築20年~	843	957	974	811	809	889	835	936	768	724	872	691	784
京都市	築10年未満	1,946	2,006	1,893	1,892	2,037	2,121	2,178	2,319	2,546	2,981	2,545	2,232	2,178
	築10年~	1,683	1,679	1,579	1,949	1,708	1,716	1,739	1,586	1,746	1,644	1,665	1,716	1,673
	築20年~	810	764	776	791	724	747	799	798	816	846	873	841	852
大阪市	築10年未満	1,881	1,851	1,823	1,850	1,891	2,005	2,214	2,014	1,927	1,871	1,990	1,986	1,974
	築10年~	1,499	1,497	1,572	1,553	1,561	1,575	1,706	1,670	1,654	1,622	1,687	1,683	1,746
	築20年~	931	928	914	872	939	980	987	963	932	926	972	946	947
神戸市	築10年未満	1,638	1,688	1,729	1,611	1,685	1,827	1,824	1,740	1,735	1,831	1,838	1,832	1,810
	築10年~	1,482	1,444	1,397	1,382	1,461	1,492	1,496	1,537	1,561	1,492	1,502	1,529	1,623
	築20年~	785	723	704	723	771	785	728	767	827	821	1,107	810	793
広島市	築10年未満	2,293	2,770	3,260	4,480	6,740	6,740	7,140	5,500	2,925	2,550	5,850	5,473	8,740
	築10年~	1,984	2,177	2,063	1,983	2,164	1,645	1,991	1,711	1,257	1,300	2,307	1,717	
	築20年~	532	634	788	680	781	790	775	721	745	653	959	735	888
福岡市	築10年未満	1,653	1,815	1,739	1,836	1,892	2,033	2,034	1,964	2,227	1,953	1,858	2,059	2,319
	築10年~	1,198	1,235	1,262	1,310	1,314	1,244	1,277	1,339	1,503	1,514	1,435	1,456	1,498
	築20年~	642	701	708	676	757	749	730	721	666	718	746	731	772



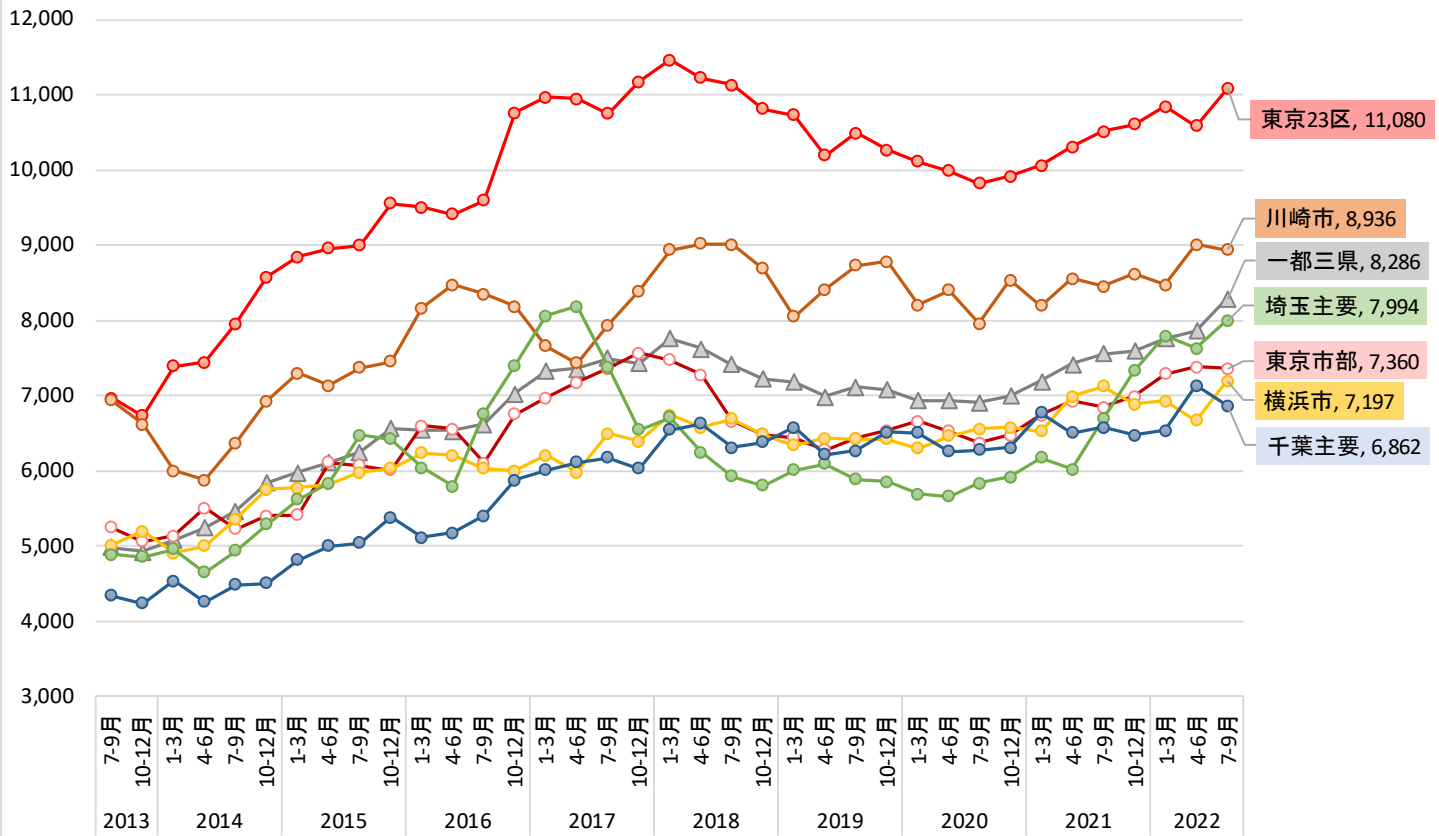
< 一都三県：利回り推移（登録） >



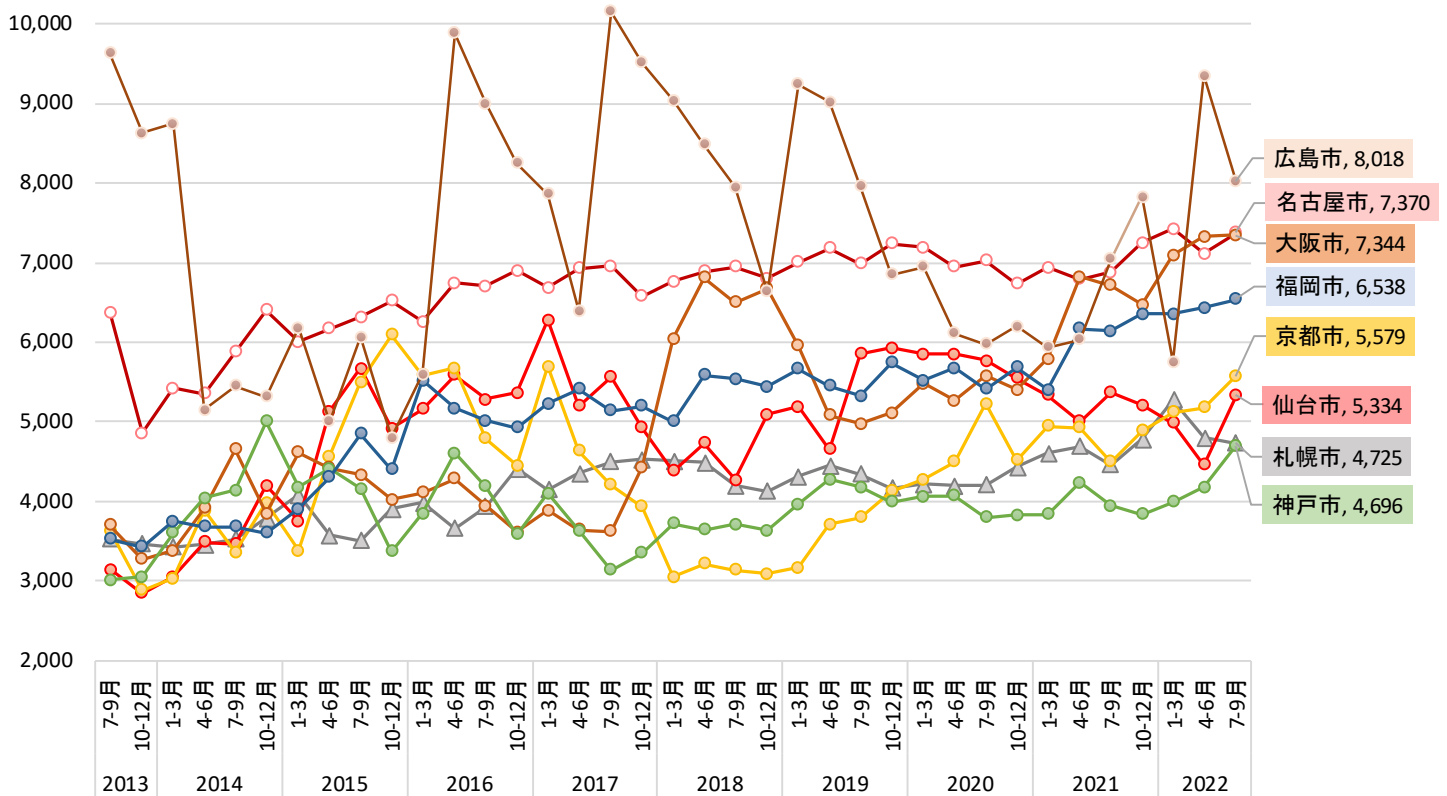
< 主要都市：利回り推移（登録） >



< 一都三県：価格推移（登録） >



< 主要都市：価格推移（登録） >



単位:%

		2019年 7月~9月	2019年 10月~12月	2020年 1月~3月	2020年 4月~6月	2020年 7月~9月	2020年 10月~12月	2021年 1月~3月	2021年 4月~6月	2021年 7月~9月	2021年 10月~12月	2022年 1月~3月	2022年 4月~6月	2022年 7月~9月
全国	築10年未満	6.90	6.94	6.96	6.98	6.94	6.94	6.91	6.87	6.80	6.83	6.74	6.67	6.52
	築10年~	8.22	8.32	8.09	8.03	7.97	7.88	7.90	7.72	7.61	7.55	7.53	7.51	7.58
	築20年~	10.14	10.00	9.92	9.85	9.74	9.88	9.85	9.79	9.84	9.87	9.70	9.65	9.44
一部三県	築10年未満	6.85	6.94	6.98	7.01	6.97	6.97	6.93	6.88	6.80	6.81	6.71	6.63	6.45
	築10年~	7.63	7.75	7.68	7.63	7.60	7.51	7.49	7.28	7.16	7.21	7.22	7.09	7.03
	築20年~	9.27	9.14	9.23	9.23	9.15	9.27	9.21	9.13	9.15	9.12	8.95	8.83	8.55
東京23区	築10年未満	6.21	6.26	6.20	6.28	6.28	6.22	6.26	6.30	6.24	6.18	6.05	6.03	5.89
	築10年~	6.55	6.46	6.62	6.70	6.45	6.26	6.23	6.27	6.27	6.36	6.32	6.29	6.15
	築20年~	7.42	7.31	7.46	7.33	7.32	7.43	7.41	7.41	7.48	7.37	7.03	6.95	6.73
東京市部	築10年未満	6.86	6.97	7.04	6.80	6.82	6.70	6.56	6.47	6.40	6.52	6.52	6.40	6.37
	築10年~	7.08	7.46	7.37	7.29	7.51	7.24	7.31	6.86	6.45	6.78	8.21	8.40	8.77
	築20年~	8.91	8.97	8.61	8.82	8.79	8.82	8.66	8.54	8.59	8.50	8.31	8.30	8.17
横浜市	築10年未満	7.57	7.57	7.65	7.57	7.53	7.58	7.63	7.51	7.43	7.54	7.47	7.42	7.36
	築10年~	8.01	8.18	8.04	7.98	7.88	8.06	8.26	8.16	8.13	8.01	7.61	7.48	7.68
	築20年~	8.88	8.65	8.71	8.77	8.69	9.02	9.06	8.87	8.82	8.92	8.71	8.66	8.52
川崎市	築10年未満	7.24	7.27	7.20	7.25	7.11	7.22	7.15	7.20	7.28	7.18	7.15	7.07	6.77
	築10年~	7.19	7.28	7.33	7.02	7.12	7.46	7.69	6.80	6.90	7.07	7.17	7.05	6.72
	築20年~	8.81	8.21	8.91	8.38	8.36	8.62	8.31	8.14	7.93	8.14	8.43	7.89	7.48
埼玉主要都市	築10年未満	6.68	7.07	7.20	7.18	7.21	7.34	7.49	7.32	7.18	7.00	6.80	6.47	6.20
	築10年~	9.09	9.06	8.16	7.57	7.32	7.21	7.13	7.32	7.24	6.99	7.46	7.37	7.05
	築20年~	9.06	8.81	8.77	8.99	8.99	8.95	8.91	8.79	8.47	8.58	8.79	8.46	8.45
千葉主要都市	築10年未満	7.23	7.12	7.14	7.17	7.25	7.05	7.05	7.11	7.02	7.03	6.98	6.86	6.86
	築10年~	7.83	7.87	8.23	8.36	8.32	8.21	8.10	7.94	7.51	7.37	7.00	6.80	6.83
	築20年~	9.64	9.34	9.41	9.58	9.43	9.56	9.52	9.44	9.33	9.31	9.16	8.89	8.84
札幌市	築10年未満	8.63	8.48	8.37	8.16	8.26	7.41	7.37	7.93	7.92	7.94	7.73	7.08	7.24
	築10年~	9.87	9.58	9.34	9.71	9.62	9.07	9.40	8.90	8.90	8.71	8.19	8.33	8.40
	築20年~	11.73	11.46	11.07	10.91	10.89	10.81	10.87	10.72	10.55	10.39	9.81	9.72	10.02
仙台市	築10年未満	6.28	6.10	6.02	6.34	6.94	7.11	6.93	6.86	6.56	6.81	6.92	6.78	6.70
	築10年~	8.52	8.46	8.19	7.96	7.63	7.62	7.74	7.44	8.74	8.05	9.82	9.22	8.14
	築20年~	11.53	11.46	11.00	11.10	11.09	10.79	11.14	11.78	11.14	11.22	11.60	12.36	11.89
名古屋市	築10年未満	6.75	6.70	6.75	6.61	6.52	6.60	6.71	6.76	6.79	6.93	6.86	6.79	6.83
	築10年~	8.74	8.36	8.01	8.39	8.22	8.23	8.26	8.08	7.89	7.45	7.33	7.38	7.30
	築20年~	9.68	9.24	9.00	8.55	8.56	8.42	8.75	8.61	8.87	8.71	8.61	8.81	8.28
京都市	築10年未満	5.88	5.93	5.97	5.86	6.10	6.23	6.16	6.17	6.07	6.03	6.30	6.20	6.44
	築10年~	6.69	7.30	6.84	7.27	6.02	7.38	6.89	7.00			6.41	7.02	5.92
	築20年~	9.41	9.92	9.35	10.03	9.54	10.60	10.45	10.13	9.97	9.77	9.99	10.02	9.58
大阪市	築10年未満	7.06	6.89	6.53	6.41	6.56	6.40	6.52	6.52	6.61	6.43	6.28	6.23	6.31
	築10年~	9.46	8.96	8.10	7.66	7.52	7.73	8.38	7.86	7.75	6.77	6.62	6.73	6.57
	築20年~	13.05	12.20	12.07	12.37	12.31	12.32	12.37	11.52	11.10	11.00	11.47	10.04	10.94
神戸市	築10年未満	7.35	7.33	7.27	7.35	7.30	7.04	6.93	7.07	7.06	6.94	7.09	6.93	6.67
	築10年~	9.97	10.71	10.70	11.57	11.37	10.00	10.19	9.70	10.62	7.51	6.24	6.65	6.48
	築20年~	12.63	12.44	11.85	12.18	11.33	11.44	11.77	12.02	12.63	11.14	12.21	11.76	11.16
広島市	築10年未満	5.61	5.16	5.26	5.89	5.82	5.47	5.54	5.63	5.73	6.56	5.96	5.98	6.44
	築10年~	10.57	10.57	10.57	8.04	10.48	7.87	9.94	6.78	9.94				
	築20年~	8.80	8.09	8.00	8.49	9.02	9.14	7.74	7.93	5.64	6.99	12.26	9.15	9.31
福岡市	築10年未満	6.61	6.53	6.38	6.84	6.62	6.59	6.81	6.46	6.41	6.28	6.27	6.53	6.17
	築10年~	7.28	7.18	7.31	7.25	7.39	7.04	7.11	6.90	6.84	6.48	6.70	6.45	6.11
	築20年~	9.15	8.97	8.86	9.04	8.69	8.65	8.95	8.45	8.26	8.00	8.30	8.07	7.81

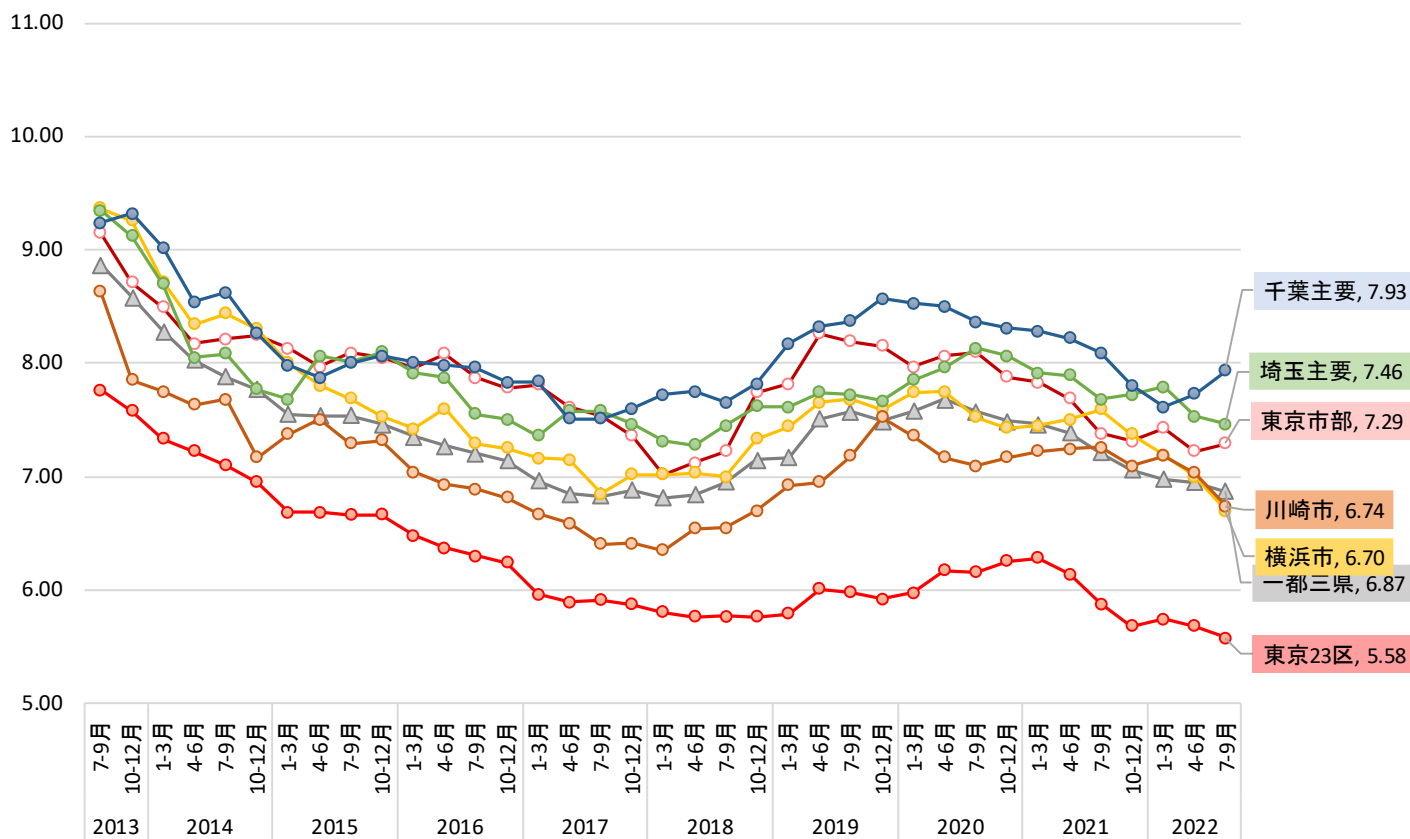
単位:万円

		2019年 7月~9月	2019年 10月~12月	2020年 1月~3月	2020年 4月~6月	2020年 7月~9月	2020年 10月~12月	2021年 1月~3月	2021年 4月~6月	2021年 7月~9月	2021年 10月~12月	2022年 1月~3月	2022年 4月~6月	2022年 7月~9月
全国	築10年未満	9,711	9,714	9,501	9,473	9,490	9,494	9,677	9,883	10,073	10,239	10,405	10,322	10,748
	築10年~	7,432	7,227	7,321	7,228	6,932	7,353	7,368	7,814	7,905	8,104	8,086	8,290	8,327
	築20年~	4,619	4,678	4,711	4,812	4,846	4,838	4,920	4,988	4,988	4,965	5,268	5,217	5,413
一都三県	築10年未満	10,235	10,082	9,821	9,747	9,692	9,764	9,982	10,190	10,480	10,661	10,817	10,701	11,134
	築10年~	8,165	7,858	7,842	7,675	7,294	7,887	7,898	8,376	8,648	8,451	8,426	8,886	9,120
	築20年~	5,095	5,182	5,108	5,166	5,166	5,188	5,296	5,339	5,374	5,363	5,696	5,666	5,932
東京23区	築10年未満	12,436	12,308	12,368	12,241	12,064	12,281	12,274	12,253	12,639	12,893	13,168	12,271	12,783
	築10年~	11,207	10,840	9,920	9,082	8,770	9,208	9,393	9,971	9,744	9,750	9,923	10,587	10,899
	築20年~	7,711	7,703	7,599	7,683	7,455	7,569	7,472	7,708	7,558	7,685	8,374	8,255	8,461
東京市部	築10年未満	9,162	8,917	9,076	9,474	9,309	9,120	9,075	9,533	10,024	9,753	10,179	10,541	10,150
	築10年~	9,516	9,062	7,849	7,604	7,160	8,084	7,410	8,562	8,990	7,946	7,207	8,063	7,476
	築20年~	5,130	5,289	5,575	5,493	5,277	5,131	5,473	5,584	5,471	5,699	5,908	5,879	6,151
横浜市	築10年未満	8,222	8,360	7,943	8,111	8,275	8,216	8,214	8,861	8,817	8,792	8,758	8,418	8,705
	築10年~	5,725	6,404	6,017	6,708	6,832	6,429	6,071	6,429	6,717	6,871	7,237	7,290	7,269
	築20年~	4,595	4,623	4,598	4,700	4,606	4,938	5,055	4,829	5,116	5,168	5,187	4,905	5,465
川崎市	築10年未満	9,909	10,017	9,366	9,413	9,146	9,263	9,169	9,478	10,014	10,151	10,410	11,330	12,161
	築10年~	10,757	9,787	11,369	14,855	13,977	13,941	9,346	9,776	9,666	8,756	9,237	9,020	10,238
	築20年~	5,506	5,433	5,180	5,216	5,390	5,360	5,876	6,588	5,846	5,831	5,582	6,152	5,832
埼玉主要都市	築10年未満	8,041	7,376	6,587	6,522	7,148	7,510	7,863	7,367	8,514	9,763	10,670	11,951	11,915
	築10年~	6,068	5,116	5,750	6,058	5,060	6,620	6,949	7,527	6,616	9,081	7,760	6,829	6,279
	築20年~	4,904	5,276	5,325	5,326	5,434	5,133	5,277	5,342	5,942	5,700	6,173	5,820	6,523
千葉主要都市	築10年未満	8,409	8,671	8,997	9,091	9,311	9,936	9,937	9,110	8,853	9,559	9,424	10,110	8,748
	築10年~	7,711	7,958	7,698	7,713	7,546	8,675	9,650	8,947	9,970	9,437	9,209	10,792	10,252
	築20年~	5,356	5,646	5,551	5,254	5,296	4,995	5,222	5,038	5,267	4,883	5,312	5,515	5,656
札幌市	築10年未満	7,031	7,156	7,260	7,862	5,590	8,630	13,108	11,421	6,142	6,672	8,693	12,350	9,971
	築10年~	6,218	5,725	5,831	5,535	6,006	6,445	6,763	6,766	6,164	8,000	8,076	6,242	6,595
	築20年~	3,429	3,548	3,546	3,459	3,545	3,750	3,587	3,550	3,830	3,957	4,483	4,176	4,080
仙台市	築10年未満	9,829	10,408	10,347	9,367	7,467	6,453	7,134	7,236	7,802	7,558	7,597	6,835	8,115
	築10年~	5,929	6,446	6,419	7,040	6,972	7,129	5,347	4,445	4,012	5,889	9,820	6,928	5,960
	築20年~	4,125	4,046	4,175	3,853	4,244	4,263	3,873	3,591	3,485	3,758	3,518	3,484	4,053
名古屋市	築10年未満	7,880	7,916	7,744	7,736	7,744	7,632	7,756	7,275	7,341	7,672	8,031	7,801	7,870
	築10年~	5,234	6,562	6,048	5,277	6,041	5,788	6,002	6,046	5,629	6,983	7,392	6,766	6,920
	築20年~	4,778	5,169	5,337	5,040	5,169	4,984	5,675	5,534	5,191	5,682	5,685	5,372	6,027
京都市	築10年未満	8,001	8,418	7,918	8,459	8,518	8,764	9,396	8,368	7,296	8,383	9,301	9,487	9,669
	築10年~	3,940	7,040	7,333	8,683	14,600	16,693	15,860	11,210			7,667	8,240	4,518
	築20年~	3,256	3,214	3,608	3,754	4,633	3,427	3,723	3,823	3,497	4,044	4,104	3,741	3,767
大阪市	築10年未満	7,230	8,159	8,629	8,750	8,971	8,219	8,734	9,263	9,060	9,042	9,332	9,227	10,149
	築10年~	3,935	3,092	3,475	4,182	4,005	4,213	3,474	3,481	3,308	5,005	5,414	5,510	3,875
	築20年~	2,599	2,470	2,885	3,135	3,197	3,249	3,275	4,381	4,350	4,111	4,648	4,251	3,825
神戸市	築10年未満	5,969	6,968	6,209	6,234	5,521	5,791	5,971	5,761	5,699	5,532	5,707	5,901	6,622
	築10年~	5,071	3,077	3,250	3,082	2,900	3,260	3,532	4,975	4,772	5,782	3,720	3,691	5,110
	築20年~	3,299	3,211	3,410	3,371	3,160	3,238	3,122	3,122	2,855	2,697	2,875	2,899	3,082
広島市	築10年未満	13,400	9,472	8,366	7,655	7,154	6,652	7,175	7,914	12,117	15,285	11,740	13,910	11,607
	築10年~	6,500	6,500	6,500	6,250	6,500	6,375	5,650	5,200	5,650				
	築20年~	4,926	5,390	5,459	4,059	4,307	5,441	4,452	4,388	4,562	4,102	2,758	5,708	4,943
福岡市	築10年未満	6,377	6,517	6,719	6,405	6,466	6,533	6,136	7,287	7,493	8,292	7,640	7,334	7,684
	築10年~	5,485	6,316	5,447	5,642	5,303	5,607	5,718	5,737	6,006	6,382	7,089	6,634	6,746
	築20年~	3,734	3,995	4,251	4,415	4,378	4,526	4,117	4,765	4,240	4,362	4,385	5,292	5,519

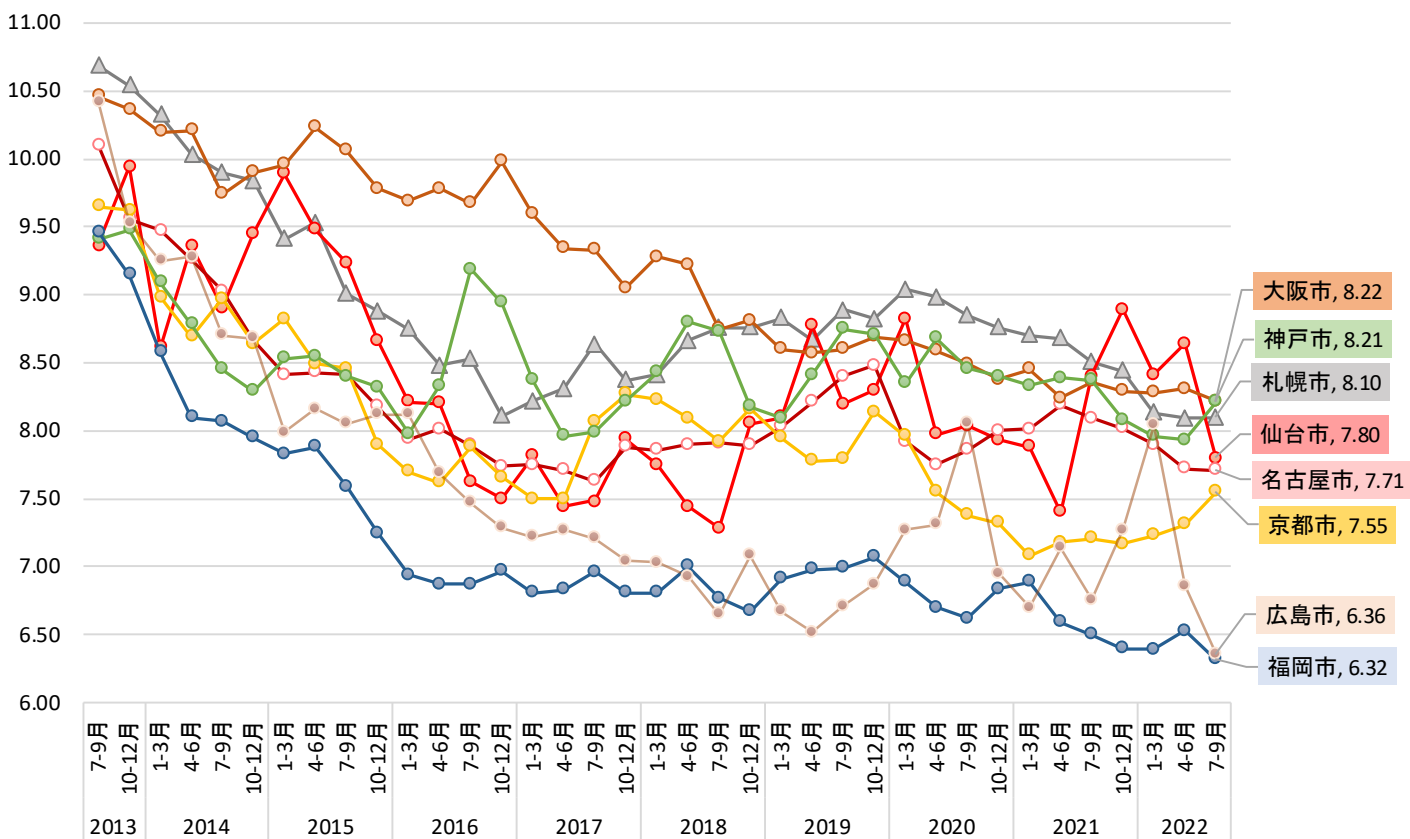




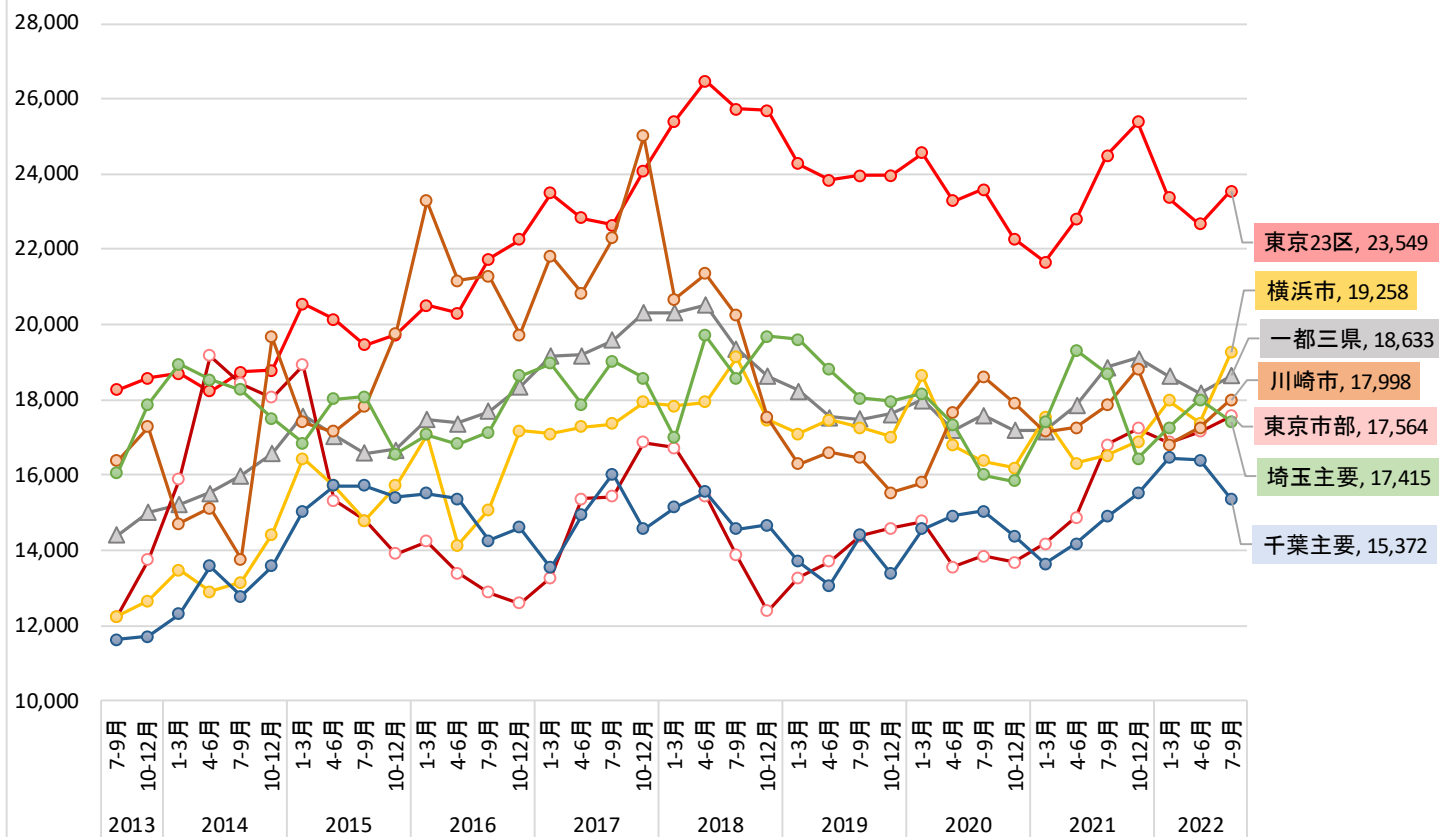
< 一都三県：利回り推移（登録） >



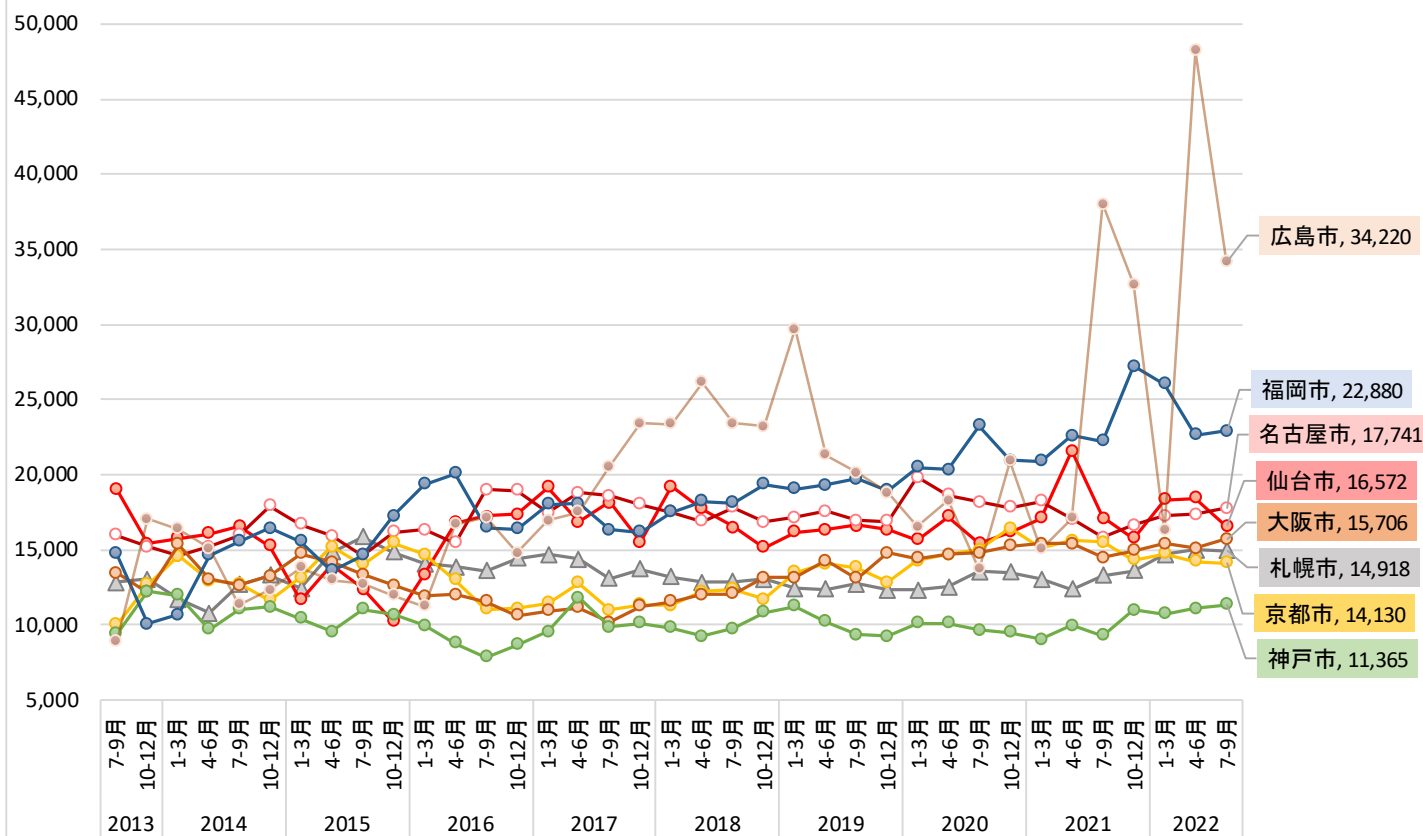
< 主要都市：利回り推移（登録） >



< 一都三県：価格推移（登録） >



< 主要都市：価格推移（登録） >



単位:%

		2019年 7月~9月	2019年 10月~12月	2020年 1月~3月	2020年 4月~6月	2020年 7月~9月	2020年 10月~12月	2021年 1月~3月	2021年 4月~6月	2021年 7月~9月	2021年 10月~12月	2022年 1月~3月	2022年 4月~6月	2022年 7月~9月
全国	築10年未満	5.66	5.60	5.66	5.66	5.59	5.63	5.58	5.46	5.37	5.35	5.41	5.46	5.36
	築10年~	7.17	7.12	7.02	7.10	7.01	6.83	6.86	7.04	6.95	6.87	6.95	6.84	6.77
	築20年~	9.04	9.07	8.96	8.86	8.79	8.71	8.62	8.57	8.55	8.49	8.42	8.39	8.33
一部三県	築10年未満	5.33	5.29	5.42	5.48	5.39	5.44	5.39	5.27	5.16	5.06	5.14	5.21	5.12
	築10年~	6.35	6.35	6.40	6.47	6.27	5.91	5.96	6.10	5.97	5.92	6.11	5.99	5.90
	築20年~	8.21	8.16	8.19	8.24	8.13	8.03	7.95	7.92	7.76	7.61	7.46	7.39	7.33
東京23区	築10年未満	5.09	5.02	5.17	5.17	5.12	5.22	5.18	4.99	4.93	4.82	4.86	4.94	4.80
	築10年~	5.47	5.42	5.35	5.35	5.36	5.08	5.08	5.30	5.22	5.27	5.23	5.18	5.30
	築20年~	6.59	6.55	6.55	6.77	6.80	6.87	6.85	6.75	6.48	6.28	6.24	6.10	6.02
東京市部	築10年未満	5.46	5.43	5.53	5.49	5.27	5.13	5.41	5.28	5.11	5.24	5.51	5.28	5.21
	築10年~	6.18	6.14	6.55	6.60	6.67	6.03	6.22	5.82	6.00	6.09	6.59	6.37	6.50
	築20年~	8.49	8.51	8.28	8.34	8.36	8.22	8.13	8.07	7.74	7.56	7.59	7.50	7.53
横浜市	築10年未満	5.49	6.21	6.10	6.36	6.51	6.69	6.49	6.35	6.34	6.25	6.17	5.91	5.83
	築10年~	6.79	6.30	6.02	5.97	6.14	5.40	5.84	5.83	5.81	6.16	6.33	6.96	6.03
	築20年~	7.99	7.83	8.08	8.02	7.67	7.54	7.58	7.71	7.86	7.58	7.49	7.25	7.02
川崎市	築10年未満	5.78	5.95	5.65	5.85	5.65	5.89	5.95	5.78	5.93	6.14	5.95	5.69	5.03
	築10年~	5.95	6.42	6.47	6.30	6.09	6.02	6.26	6.34	6.57	6.67	5.89	6.36	5.87
	築20年~	7.64	7.96	7.78	7.46	7.38	7.44	7.53	7.54	7.46	7.24	7.34	7.15	6.89
埼玉主要都市	築10年未満	5.86	5.87	5.87	5.86	5.89	5.82	5.73	5.82	5.47	5.64	5.59	5.48	5.26
	築10年~	6.58	6.81	6.92	7.07	7.21	7.35	7.54	7.16	6.85	6.60	7.25	7.17	6.76
	築20年~	8.40	8.25	8.36	8.53	8.63	8.33	8.17	8.23	8.08	8.09	8.07	7.83	7.82
千葉主要都市	築10年未満	6.05	5.78	6.66	6.86	6.78	6.30	4.89	5.56	5.35	5.43	5.54	5.60	6.04
	築10年~	7.23	7.72	8.08	8.27	8.51	8.10	7.35	7.16	5.88	5.63	6.24	6.27	6.13
	築20年~	8.64	8.76	8.70	8.61	8.44	8.54	8.65	8.66	8.50	8.16	7.99	8.07	8.22
札幌市	築10年未満	7.12	7.17	7.14	7.23	7.16	7.14	7.12	6.90	6.88	6.89	6.67	6.65	6.68
	築10年~	8.20	8.02	7.98	7.82	7.70	7.85	7.52	7.42	7.27	7.34	7.32	7.43	7.19
	築20年~	9.60	9.46	9.75	9.80	9.74	9.50	9.55	9.34	9.55	9.60	9.50	9.25	9.28
仙台市	築10年未満	5.38	5.19	5.24	5.59	5.67	5.86	5.54	5.65	5.39	5.47	5.49	5.55	5.58
	築10年~	7.22	7.54	7.51	6.54	7.52	6.16	6.72	6.30	5.87	5.88	5.95	6.20	5.79
	築20年~	8.65	8.83	9.17	8.50	8.41	8.82	8.79	8.10	8.99	9.47	9.24	9.69	8.88
名古屋市	築10年未満	5.29	5.33	5.37	5.45	5.44	5.64	5.56	5.44	5.73	5.68	5.71	5.72	5.80
	築10年~	6.76	6.57	6.43	6.72	6.53	6.65	6.37	6.41	6.50	6.44	6.29	6.76	6.29
	築20年~	9.04	9.11	8.71	8.36	8.50	8.59	8.52	8.59	8.50	8.50	8.48	8.20	8.25
京都市	築10年未満	5.54	6.28	6.78	5.63	5.77	5.79	5.83	5.43	5.25	5.59	5.57	5.51	5.44
	築10年~	6.64	6.53	6.41	6.07	5.70	5.17	5.02	5.41	5.46	5.21	5.22	5.55	5.47
	築20年~	8.13	8.40	8.24	7.88	7.66	7.62	7.39	7.56	7.59	7.56	7.51	7.52	7.78
大阪市	築10年未満	6.37	6.26	6.15	5.92	6.02	5.94	5.51	5.78	5.77	5.98	5.81	5.62	5.52
	築10年~	6.77	6.45	6.58	6.29	6.75	6.96	7.31	6.80	6.75	6.31	6.10	5.85	6.50
	築20年~	8.96	9.11	9.05	9.01	8.88	8.78	8.83	8.59	8.73	8.67	8.67	8.77	8.67
神戸市	築10年未満	5.83	5.94	5.99	5.91	6.14	6.01	6.08	6.30	6.05	5.81	6.03	6.02	5.72
	築10年~	7.41	7.37	7.31	6.83	6.86	6.56	7.20	6.87	6.38	6.22	6.46	6.41	6.71
	築20年~	9.15	9.02	8.60	8.97	8.86	8.81	8.64	8.67	8.64	8.50	8.24	8.20	8.43
広島市	築10年未満	5.71	5.70	5.81	5.37		5.51	5.10	5.49					
	築10年~	6.70	6.70	6.90	6.56	7.83	7.05	7.05	7.44	6.10				
	築20年~	7.00	7.21	7.54	7.68	8.08	7.19	6.89	7.26	7.08	7.27	8.04	6.86	6.36
福岡市	築10年未満	5.06	5.09	5.15	4.94	5.03	5.20	5.13	5.21	5.15	5.10	4.99	5.03	4.90
	築10年~	6.06	5.72	5.62	5.89	5.66	5.86	6.20	5.91	5.82	5.25	5.21	5.38	5.18
	築20年~	7.43	7.50	7.28	7.06	6.98	7.21	7.19	6.98	6.86	6.92	6.91	6.98	6.67

単位:万円

		2019年 7月~9月	2019年 10月~12月	2020年 1月~3月	2020年 4月~6月	2020年 7月~9月	2020年 10月~12月	2021年 1月~3月	2021年 4月~6月	2021年 7月~9月	2021年 10月~12月	2022年 1月~3月	2022年 4月~6月	2022年 7月~9月
全国	築10年未満	24,751	26,021	25,970	26,081	26,386	25,410	26,564	27,432	28,241	29,720	27,551	26,527	27,788
	築10年~	19,212	19,827	19,703	18,649	19,272	19,829	18,707	17,869	19,508	20,367	21,245	22,243	21,408
	築20年~	12,814	12,828	13,703	13,787	13,839	13,821	13,884	14,364	14,241	14,025	14,346	14,128	14,392
一都三県	築10年未満	27,759	28,009	27,612	26,722	27,489	25,919	26,890	27,750	29,277	31,671	28,658	27,645	28,644
	築10年~	22,228	22,720	22,675	20,236	21,119	21,436	18,562	18,111	22,396	20,190	20,157	21,202	21,096
	築20年~	14,594	14,510	15,263	14,994	15,197	15,075	15,288	15,781	16,227	16,036	16,320	15,985	16,195
東京23区	築10年未満	30,237	30,816	30,531	29,317	29,994	27,855	29,116	30,774	31,422	34,177	31,009	29,385	31,215
	築10年~	26,404	26,127	27,342	24,662	23,822	24,475	21,827	21,419	27,056	23,531	22,923	24,509	23,391
	築20年~	19,849	19,506	20,679	20,264	20,358	19,459	18,763	19,415	20,457	19,980	19,508	19,188	19,661
東京市部	築10年未満	19,918	18,214	18,528	21,612	23,141	25,223	22,161	24,407	31,122	30,559	24,378	23,661	26,382
	築10年~	17,465	20,007	17,760	15,494	18,580	16,974	14,052	15,051	14,269	16,346	16,510	17,212	18,140
	築20年~	13,790	13,922	14,217	12,906	12,985	12,453	13,420	13,781	15,526	16,175	16,479	16,494	16,694
横浜市	築10年未満	22,054	15,905	18,884	18,498	14,607	15,454	16,658	12,854	15,625	17,014	19,100	22,933	22,371
	築10年~	17,597	21,501	22,568	19,097	29,501	30,802	26,320	24,890	28,564	24,499	26,269	23,100	24,081
	築20年~	16,746	16,691	18,302	16,456	15,966	16,035	17,508	16,775	16,317	16,499	17,402	15,855	18,058
川崎市	築10年未満	22,729	20,177	22,395	22,277	27,983	23,941	22,536	23,374	23,842	24,277	21,471	25,606	33,076
	築10年~	36,697	41,492	34,396	37,569	33,477	34,114	24,145	20,572	21,225	16,050	20,977	18,817	14,798
	築20年~	13,639	12,480	12,522	14,544	15,903	15,991	15,641	16,050	16,942	18,333	16,248	16,733	17,072
埼玉主要都市	築10年未満	23,181	22,623	22,798	22,045	20,743	23,225	23,028	23,772	27,942	26,229	27,835	26,785	29,205
	築10年~	26,105	22,063	22,547	20,281	22,035	19,429	12,112	13,577	24,639	14,420	16,641	19,274	24,900
	築20年~	15,374	16,250	16,793	15,969	14,652	14,886	16,905	18,869	16,948	15,602	16,336	16,750	15,316
千葉主要都市	築10年未満	19,836	24,568	19,996	24,215	22,536	17,958	30,576	24,977	23,308	25,819	26,144	24,602	18,716
	築10年~	19,706	17,893	13,878	11,176	11,731	13,467	13,055	13,231	24,039	20,829	19,533	20,219	19,420
	築20年~	13,337	12,420	14,360	14,790	14,886	14,064	12,202	12,957	13,504	14,241	15,073	15,265	14,810
札幌市	築10年未満	19,073	17,492	17,291	19,434	19,970	17,885	18,571	18,896	19,217	18,515	20,884	19,679	21,831
	築10年~	14,531	12,945	13,805	13,581	14,245	14,654	15,501	13,698	15,368	15,425	14,790	14,519	14,283
	築20年~	10,357	10,817	10,843	10,755	11,553	11,939	10,669	10,759	10,583	10,788	11,080	12,801	12,138
仙台市	築10年未満	20,400	30,067	25,750	19,912	18,333	22,333	20,936	30,722	20,667	18,450	17,900	16,957	15,756
	築10年~	19,576	16,447	17,150	10,100	19,500	10,900	11,640	33,100	39,725	47,720	29,720	40,212	41,200
	築20年~	15,784	14,556	14,908	16,998	14,908	14,672	16,675	16,563	14,278	12,259	16,810	14,266	13,547
名古屋市	築10年未満	28,394	27,853	35,713	35,911	36,533	34,021	36,563	42,546	30,365	27,326	28,291	22,724	20,498
	築10年~	21,938	22,709	25,716	24,354	25,319	27,111	27,688	27,773	23,973	25,932	28,378	31,383	29,033
	築20年~	14,839	14,888	15,543	14,664	13,977	13,757	14,794	14,041	13,565	14,119	13,729	13,945	15,081
京都市	築10年未満	20,129	18,241	18,973	18,865	17,646	19,140	19,618	21,966	23,483	20,840	23,473	22,868	21,817
	築10年~	17,976	19,765	23,166	23,796	26,430	37,216	34,263	28,026	28,246	27,281	24,308	29,437	28,015
	築20年~	12,737	11,859	12,878	13,433	13,970	14,762	13,242	13,644	13,443	12,002	12,987	12,626	12,834
大阪市	築10年未満	17,916	27,143	22,012	32,060	30,466	32,561	38,548	31,248	30,652	25,053	22,627	29,068	31,031
	築10年~	19,303	19,831	18,381	20,415	19,768	17,869	19,630	18,563	22,744	39,630	52,820	56,865	44,365
	築20年~	12,163	13,115	13,420	12,703	12,786	13,006	12,611	13,215	12,073	12,244	12,182	10,851	11,860
神戸市	築10年未満	14,946	14,981	17,615	16,691	14,195	14,416	13,638	13,800	16,794	19,967	20,504	19,082	28,499
	築10年~	9,890	18,225	18,616	19,851	17,562	16,949	17,304	19,797	16,011	14,293	13,210	19,779	18,227
	築20年~	8,691	8,317	9,091	9,199	8,702	8,491	8,166	9,014	8,366	9,670	9,578	9,868	10,002
広島市	築10年未満	48,217	44,500	44,375	56,750		55,000	21,700	24,000					
	築10年~	12,800	12,800	14,133	16,300	13,033	23,000	23,000	14,850	57,500				
	築20年~	14,134	13,803	13,044	13,130	13,766	15,933	13,844	16,862	28,250	32,667	16,266	48,250	34,220
福岡市	築10年未満	34,735	33,232	34,441	38,930	38,846	36,919	46,735	46,159	47,860	52,370	58,761	60,221	59,254
	築10年~	24,637	26,077	23,226	19,763	23,136	17,560	16,640	21,075	18,960	34,950	32,507	37,560	41,197
	築20年~	16,769	16,107	18,210	17,804	21,120	18,738	17,367	16,917	16,775	19,261	17,333	13,885	15,619

