

収益物件 市場動向

四半期レポート

2024年1月～3月期

- ・ 全体サマリ
- ・ 地域別 利回り・価格の推移
- ・ 主要都市※ 利回り・価格の推移

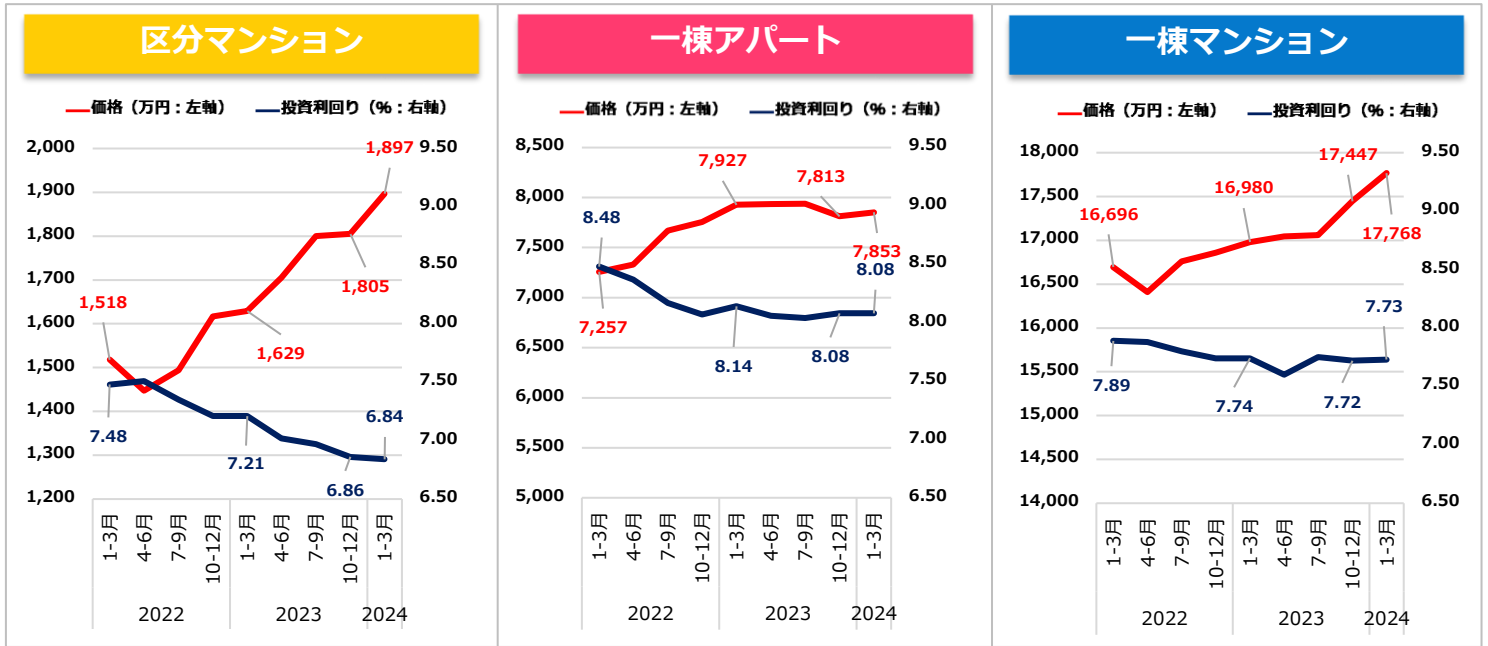


※埼玉主要都市=さいたま市・川口市・戸田市・蕨市

千葉主要都市=千葉市・浦安市・鎌ヶ谷市・市川市・習志野市・松戸市・船橋市・柏市

調査対象：健美家に登録された収益（投資用）不動産（区分マンション / 一棟アパート / 一棟マンション）

調査項目：投資利回り（表面利回り）、物件価格の平均値を四半期別に集計



区分	項目	2022年	2022年	2022年	2022年	2023年	2023年	2023年	2023年	2024年
		1月～3月	4月～6月	7月～9月	10月～12月	1月～3月	4月～6月	7月～9月	10月～12月	1月～3月
区分マンション	利回り (%)	7.48	7.51	7.35	7.21	7.21	7.02	6.97	6.86	6.84
	前期比	-0.01	0.03	-0.16	-0.14	0.00	-0.19	-0.05	-0.11	-0.02
	価格 (万円)	1,518	1,447	1,494	1,617	1,629	1,705	1,800	1,805	1,897
	前期比	1.67%	-4.68%	3.25%	8.23%	0.74%	4.67%	5.57%	0.28%	5.10%
一棟アパート	利回り (%)	8.48	8.37	8.17	8.07	8.14	8.06	8.04	8.08	8.08
	前期比	-0.10	-0.11	-0.20	-0.10	0.07	-0.08	-0.02	0.04	0.00
	価格 (万円)	7,257	7,330	7,668	7,756	7,927	7,935	7,937	7,813	7,853
	前期比	2.30%	1.01%	4.61%	1.15%	2.20%	0.10%	0.03%	-1.56%	0.51%
一棟マンション	利回り (%)	7.89	7.88	7.80	7.74	7.74	7.60	7.75	7.72	7.73
	前期比	-0.04	-0.01	-0.08	-0.06	0.00	-0.14	0.15	-0.03	0.01
	価格 (万円)	16,696	16,411	16,761	16,859	16,980	17,045	17,059	17,447	17,768
	前期比	0.03%	-1.71%	2.13%	0.58%	0.72%	0.38%	0.08%	2.27%	1.84%

2024年1月～3月

■ 区分マンション

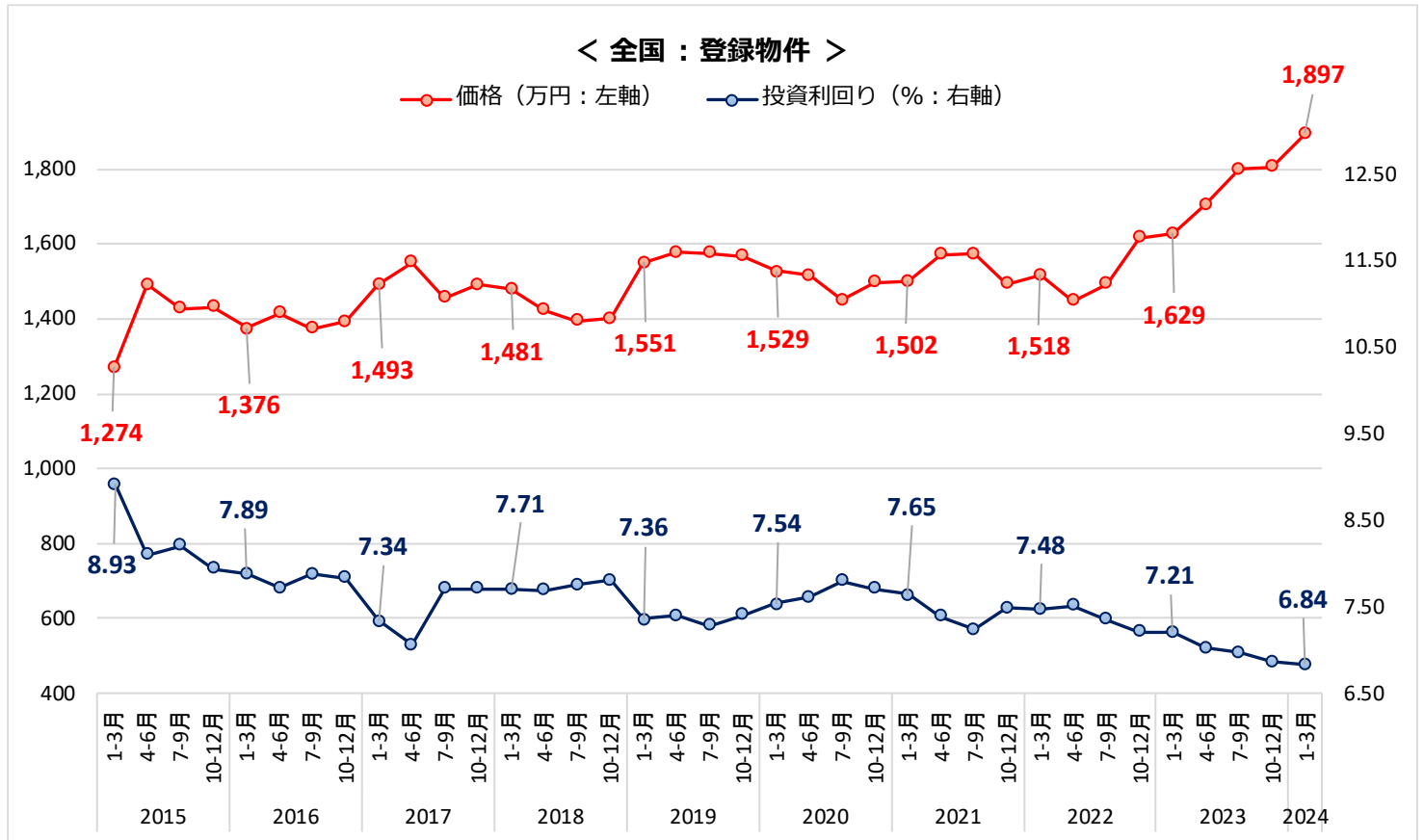
利回り 6.84% (前期比-0.02ポイント)
 価格 1,897万円 (同+5.10%)

■ 一棟アパート

利回り 8.08% (同±0.00ポイント)
 価格 7,853万円 (同+0.51%)

■ 一棟マンション

利回り 7.73% (同+0.01ポイント)
 価格 17,768万円 (同+1.84%)

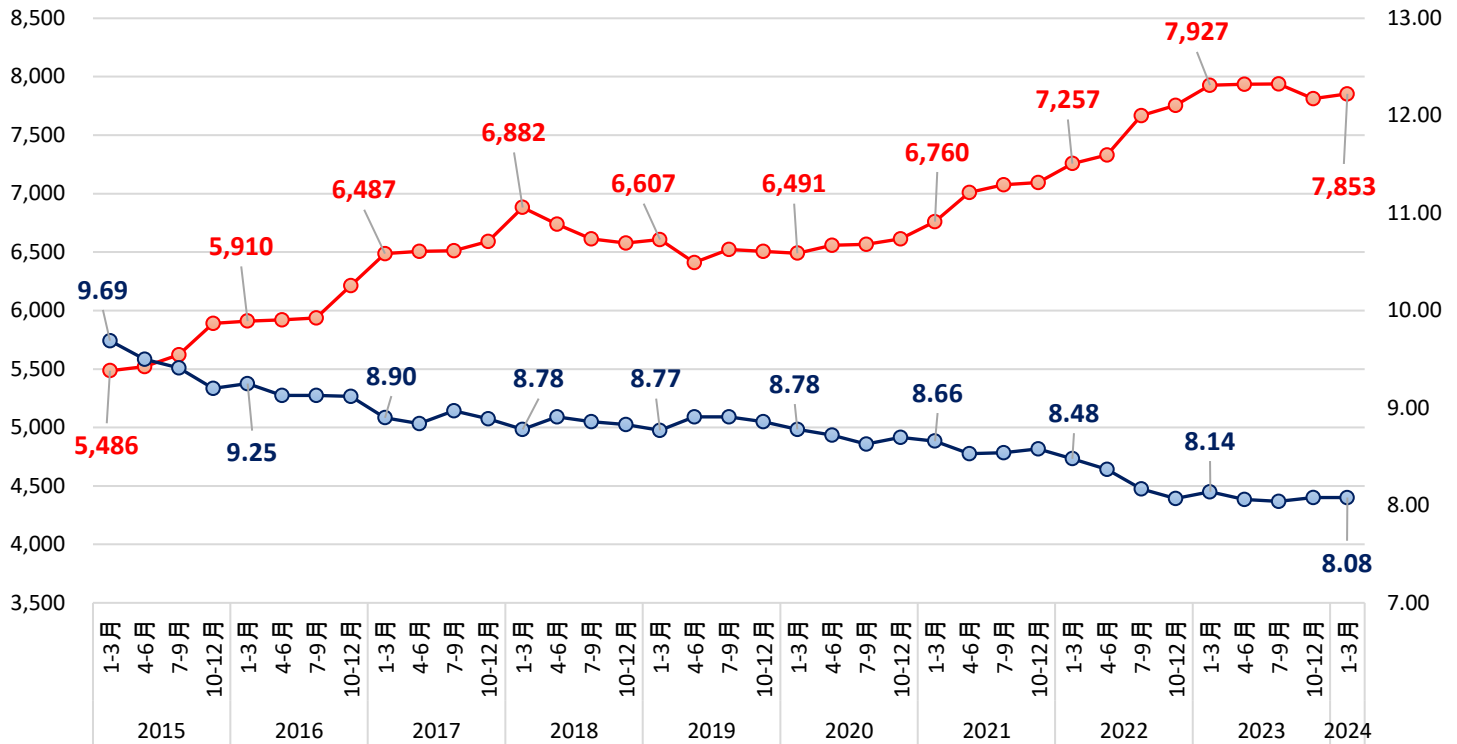


地域別

		2021年	2021年	2021年	2021年	2022年	2022年	2022年	2022年	2023年	2023年	2023年	2023年	2024年
		1月～3月	4月～6月	7月～9月	10月～12月	1月～3月	4月～6月	7月～9月	10月～12月	1月～3月	4月～6月	7月～9月	10月～12月	1月～3月
全国	利回り (%)	7.65	7.39	7.24	7.49	7.48	7.51	7.35	7.21	7.21	7.02	6.97	6.86	6.84
	価格 (万円)	1,502	1,571	1,574	1,493	1,518	1,447	1,494	1,617	1,629	1,705	1,800	1,805	1,897
	築年 (年)	28.1	28.3	28.3	29.4	30.1	30.7	30.7	30.4	30.8	30.6	30.9	30.7	31.0
北海道	利回り (%)	12.09	12.90	12.01	12.34	11.02	11.38	12.00	12.69	11.59	11.89	12.25	12.88	11.74
	価格 (万円)	664	655	702	901	915	763	778	1,064	769	767	687	899	994
	築年 (年)	36.2	37.6	36.9	37.4	36.0	36.1	37.2	38.2	38.4	38.1	39.3	38.4	37.2
東北	利回り (%)	13.40	13.84	12.98	13.08	12.34	13.24	13.03	13.28	12.88	12.56	13.19	12.72	12.38
	価格 (万円)	620	2,077	1,915	1,698	1,883	1,861	2,107	1,986	1,913	1,948	1,786	1,861	1,756
	築年 (年)	35.1	28.0	29.5	29.9	30.2	30.4	29.7	31.8	32.3	32.7	33.8	33.7	34.2
首都圏	利回り (%)	7.00	6.91	6.76	6.73	6.85	6.93	6.84	6.67	6.72	6.52	6.40	6.30	6.35
	価格 (万円)	1,778	1,719	1,797	1,804	1,768	1,736	1,745	1,873	1,908	2,021	2,156	2,185	2,263
	築年 (年)	28.6	29.4	28.9	29.4	30.5	31.4	31.7	31.3	31.8	31.2	31.5	31.6	32.1
信州・北陸	利回り (%)	17.37	16.03	17.59	15.86	14.43	16.64	15.82	17.57	16.07	15.86	15.61	15.10	16.07
	価格 (万円)	326	411	449	534	513	420	499	567	439	486	558	778	594
	築年 (年)	36.9	34.3	34.0	35.8	33.9	37.2	36.6	34.9	35.8	34.9	34.5	35.8	35.3
東海	利回り (%)	10.31	8.84	8.94	8.94	9.24	9.66	9.34	8.85	9.06	8.96	9.28	9.21	9.57
	価格 (万円)	1,074	1,291	1,276	1,267	1,308	1,196	1,352	1,473	1,541	1,411	1,445	1,310	1,235
	築年 (年)	29.5	23.5	25.2	25.2	28.1	29.4	28.5	27.7	27.9	28.9	28.6	28.8	30.5
関西	利回り (%)	7.88	7.53	7.44	7.86	7.86	7.66	7.44	7.36	7.35	7.19	7.23	7.11	6.91
	価格 (万円)	1,234	1,255	1,212	1,126	1,208	1,144	1,170	1,232	1,229	1,240	1,272	1,300	1,381
	築年 (年)	26.7	25.3	26.6	29.0	29.3	29.7	29.0	28.2	28.6	28.8	29.2	28.9	28.2
中国・四国	利回り (%)	11.87	12.74	14.91	15.11	12.93	13.70	14.88	14.28	13.49	12.80	13.82	12.88	13.04
	価格 (万円)	700	575	518	599	652	631	521	614	623	645	535	689	706
	築年 (年)	34.3	35.4	34.3	36.4	35.2	34.3	37.0	36.7	36.4	35.5	35.2	36.3	34.7
九州・沖縄	利回り (%)	9.52	10.22	10.44	10.73	9.85	10.34	10.26	10.12	9.38	10.14	10.45	9.31	9.39
	価格 (万円)	1,002	926	949	954	946	798	802	844	948	927	970	1,103	1,051
	築年 (年)	25.7	25.8	28.0	28.7	30.9	29.4	30.5	30.6	30.2	29.7	30.5	28.8	30.0

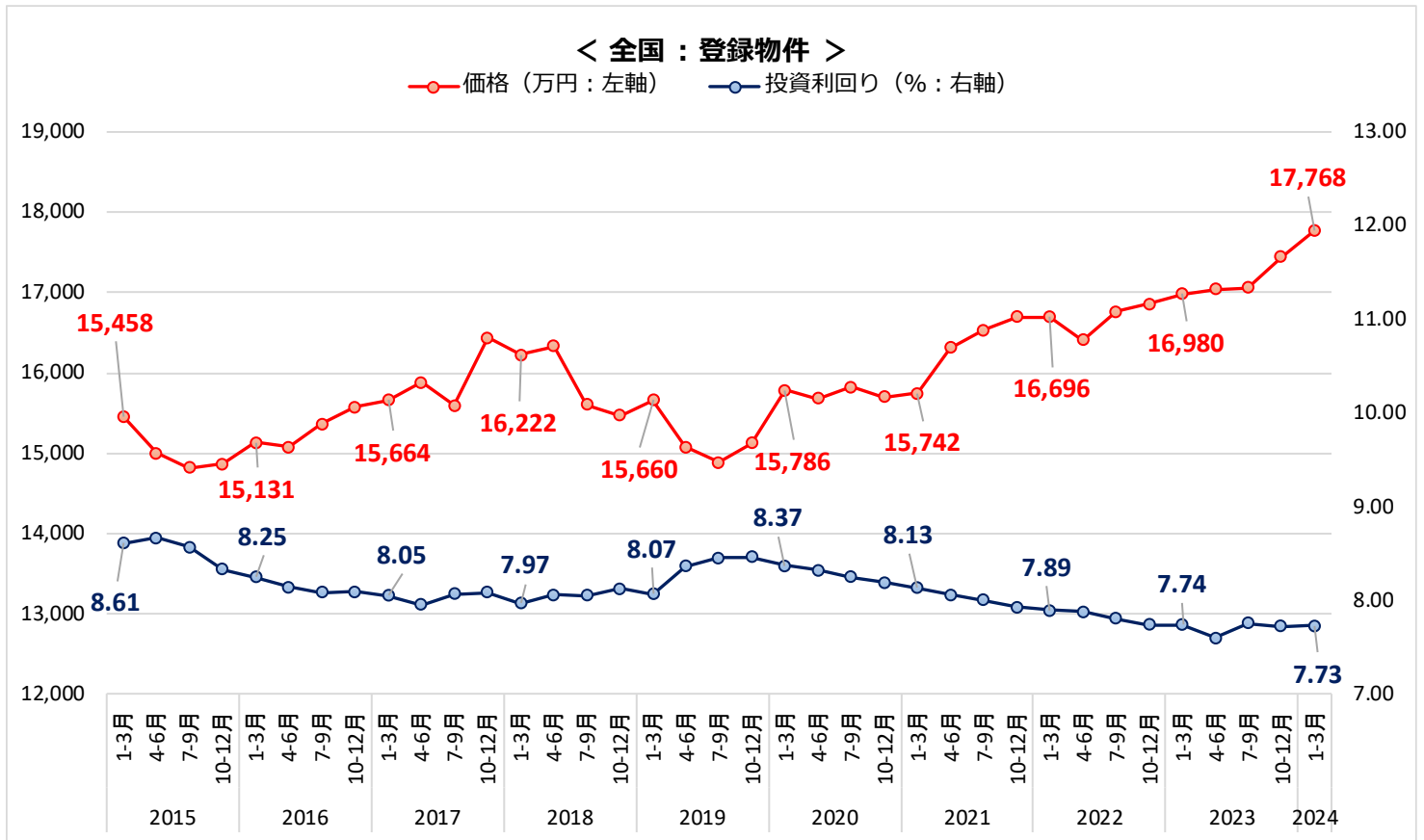
< 全国 : 登録物件 >

○ 価格 (万円 : 左軸) ● 投資利回り (%) : 右軸



地域別

		2021年	2021年	2021年	2021年	2022年	2022年	2022年	2022年	2023年	2023年	2023年	2023年	2024年
		1月~3月	4月~6月	7月~9月	10月~12月	1月~3月	4月~6月	7月~9月	10月~12月	1月~3月	4月~6月	7月~9月	10月~12月	1月~3月
全国	利回り (%)	8.66	8.53	8.54	8.58	8.48	8.37	8.17	8.07	8.14	8.06	8.04	8.08	8.08
	価格 (万円)	6,760	7,010	7,075	7,094	7,257	7,330	7,668	7,756	7,927	7,935	7,937	7,813	7,853
	築年 (年)	21.9	21.4	22.0	22.4	22.6	22.3	21.8	21.4	21.8	22.2	22.2	22.6	22.6
北海道	利回り (%)	11.71	11.67	11.57	11.72	11.10	11.05	11.04	11.12	11.98	11.26	12.04	11.52	11.58
	価格 (万円)	4,292	4,210	4,232	4,290	4,806	4,485	4,594	4,339	4,231	4,725	4,257	4,295	4,309
	築年 (年)	29.0	27.9	27.0	27.2	27.1	27.5	27.7	28.5	29.7	28.9	30.3	30.4	29.7
東北	利回り (%)	10.86	11.16	10.67	11.58	12.46	13.63	12.35	12.31	12.02	11.81	12.31	12.50	11.86
	価格 (万円)	4,607	4,561	4,571	5,032	4,383	4,095	4,884	4,708	4,801	4,927	4,852	4,902	5,200
	築年 (年)	22.5	23.1	22.7	24.7	27.2	28.6	26.2	26.5	26.7	25.4	27.7	26.5	25.6
首都圏	利回り (%)	8.37	8.26	8.25	8.23	8.16	8.00	7.76	7.63	7.66	7.56	7.53	7.54	7.55
	価格 (万円)	7,098	7,322	7,428	7,484	7,623	7,746	8,132	8,252	8,511	8,517	8,513	8,427	8,416
	築年 (年)	21.4	21.2	21.7	21.9	22.2	21.9	21.5	20.9	21.1	21.7	21.7	22.1	22.2
信州・北陸	利回り (%)	13.58	13.14	13.31	12.49	12.68	13.23	12.54	12.87	12.75	12.44	12.50	12.85	13.19
	価格 (万円)	3,785	3,873	4,442	5,454	4,124	4,091	4,421	4,115	4,602	4,735	4,919	4,554	4,414
	築年 (年)	26.2	27.2	26.8	25.8	24.2	26.1	25.2	25.5	25.9	24.6	25.0	25.8	26.9
東海	利回り (%)	8.92	8.81	8.83	9.27	9.45	9.59	9.21	9.03	9.04	9.16	8.89	8.98	9.03
	価格 (万円)	6,215	6,133	6,096	6,010	5,809	5,782	5,982	6,097	6,238	6,124	6,319	6,236	6,176
	築年 (年)	17.0	16.7	16.8	19.4	20.2	21.0	19.6	18.9	19.6	20.1	19.0	19.1	19.7
関西	利回り (%)	10.08	9.76	9.70	9.56	9.26	8.87	8.61	8.57	8.80	8.88	8.74	8.73	8.59
	価格 (万円)	5,178	5,688	5,531	5,283	5,963	6,114	6,643	6,921	6,513	6,671	6,596	6,486	7,136
	築年 (年)	28.7	26.5	26.9	27.4	26.2	23.5	23.0	22.5	24.7	24.2	24.2	24.3	23.5
中国・四国	利回り (%)	10.67	11.49	12.59	12.91	12.29	11.34	12.06	11.57	11.45	11.17	11.44	11.42	11.46
	価格 (万円)	4,724	5,090	4,464	5,422	5,403	5,747	5,785	5,332	5,195	5,236	5,467	5,293	5,088
	築年 (年)	24.4	24.0	28.5	26.5	25.8	26.2	26.5	26.7	27.3	26.5	26.0	27.2	28.9
九州・沖縄	利回り (%)	9.14	9.00	9.52	9.55	9.12	8.90	9.14	9.10	9.26	9.06	8.80	9.09	9.26
	価格 (万円)	5,265	5,653	5,359	5,636	5,918	6,110	6,393	6,384	6,149	6,353	6,727	6,518	6,284
	築年 (年)	20.8	20.5	22.1	22.4	21.4	21.4	22.2	21.6	22.1	23.0	22.1	22.6	22.7



地域別

		2021年	2021年	2021年	2021年	2022年	2022年	2022年	2022年	2023年	2023年	2023年	2023年	2024年
		1月~3月	4月~6月	7月~9月	10月~12月	1月~3月	4月~6月	7月~9月	10月~12月	1月~3月	4月~6月	7月~9月	10月~12月	1月~3月
全国	利回り (%)	8.13	8.06	8.00	7.93	7.89	7.88	7.80	7.74	7.74	7.60	7.75	7.72	7.73
	価格 (万円)	15,742	16,309	16,536	16,691	16,696	16,411	16,761	16,859	16,980	17,045	17,059	17,447	17,768
	築年 (年)	27.8	27.6	27.4	27.5	27.7	28.0	28.1	28.5	28.7	27.8	29.1	29.1	29.3
北海道	利回り (%)	9.28	9.01	8.85	9.03	8.85	8.69	8.81	8.82	8.72	8.87	8.76	8.83	8.65
	価格 (万円)	13,202	12,349	13,203	13,215	14,153	14,687	14,428	14,981	14,957	14,307	14,023	14,513	14,677
	築年 (年)	24.0	25.3	22.8	23.2	21.2	21.7	22.9	23.1	23.1	24.2	24.3	23.8	23.9
東北	利回り (%)	9.26	9.02	9.88	10.34	9.75	10.58	10.09	10.86	10.60	10.74	10.70	10.72	10.94
	価格 (万円)	17,484	19,912	17,099	16,104	17,253	16,112	16,776	17,075	17,155	17,193	17,769	16,769	16,982
	築年 (年)	22.4	22.1	26.3	27.0	25.4	25.7	24.3	26.8	27.8	29.5	28.2	28.3	30.6
首都圏	利回り (%)	7.64	7.60	7.43	7.24	7.19	7.15	7.06	6.94	6.92	6.75	6.91	6.85	6.81
	価格 (万円)	16,983	17,568	18,505	18,794	18,322	17,936	18,347	18,563	18,774	18,855	18,944	19,577	20,205
	築年 (年)	27.6	27.4	26.9	26.7	27.3	27.7	27.7	27.7	28.1	26.6	28.6	28.6	28.6
信州・北陸	利回り (%)	11.37	11.49	11.37	11.19	11.99	12.58	11.47	11.47	12.05	12.24	12.57	12.13	12.74
	価格 (万円)	12,694	13,082	11,816	15,310	12,874	12,879	12,094	12,420	13,447	10,976	10,263	10,758	10,635
	築年 (年)	28.7	28.8	27.9	26.7	28.6	29.9	29.1	29.9	29.8	32.1	31.5	30.4	30.7
東海	利回り (%)	9.51	9.29	9.26	9.41	9.41	9.14	9.09	9.15	9.15	9.12	9.15	9.12	9.17
	価格 (万円)	14,234	14,022	13,145	13,678	13,739	14,108	14,055	13,332	13,406	13,854	13,867	14,279	14,316
	築年 (年)	27.8	27.5	27.3	28.0	28.1	28.3	29.1	30.3	30.3	30.3	29.5	30.6	31.1
関西	利回り (%)	8.36	8.25	8.38	8.48	8.44	8.39	8.40	8.49	8.32	8.34	8.41	8.33	8.26
	価格 (万円)	13,215	14,035	13,080	12,645	13,684	13,344	13,889	14,079	13,936	13,526	13,837	13,320	13,696
	築年 (年)	29.2	29.1	29.6	30.4	30.4	30.2	30.5	31.2	31.1	31.3	32.0	31.7	32.1
中国・四国	利回り (%)	11.59	11.07	11.79	11.63	10.82	11.70	11.34	11.03	11.31	11.94	11.52	11.41	11.72
	価格 (万円)	13,648	14,083	13,257	12,921	12,771	13,355	12,301	12,349	11,969	11,108	10,969	11,656	11,761
	築年 (年)	30.6	29.9	31.1	30.7	30.1	31.2	30.4	30.5	31.3	32.4	31.8	31.4	31.5
九州・沖縄	利回り (%)	8.77	8.68	8.89	8.54	8.52	8.73	8.44	8.81	9.07	9.23	8.71	8.69	8.93
	価格 (万円)	17,397	18,121	17,086	20,041	19,709	18,237	18,455	16,419	16,815	16,693	18,505	19,032	17,564
	築年 (年)	26.2	26.1	26.2	25.5	25.4	26.5	26.3	29.1	29.6	29.6	27.5	28.4	29.5

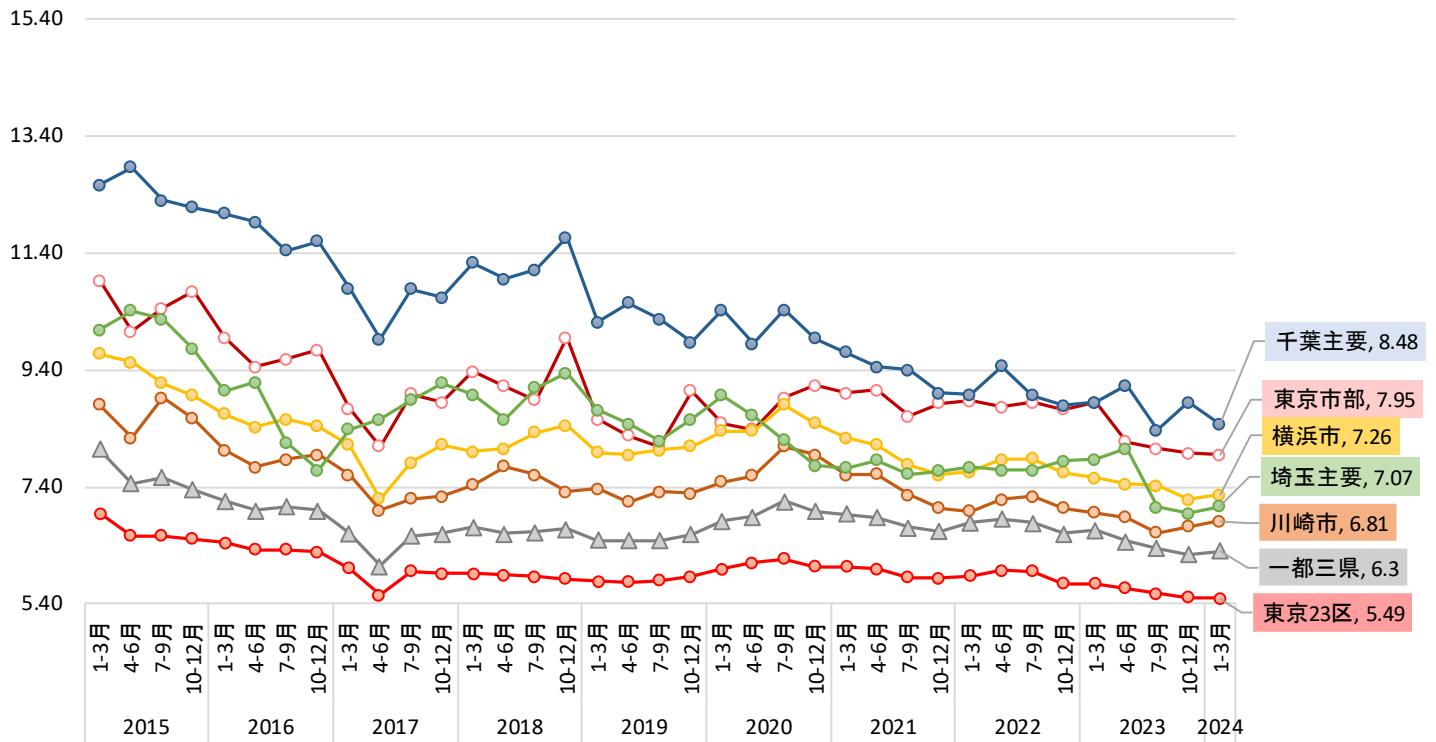
築年別 利回りの推移 (登録)

		区分マンション					一棟アパート					一棟マンション				
		2023年 1月~3月	2023年 4月~6月	2023年 7月~9月	2023年 10月~12月	2024年 1月~3月	2023年 1月~3月	2023年 4月~6月	2023年 7月~9月	2023年 10月~12月	2024年 1月~3月	2023年 1月~3月	2023年 4月~6月	2023年 7月~9月	2023年 10月~12月	2024年 1月~3月
全国	築10年未満	4.49	4.48	4.45	4.45	4.40	6.41	6.36	6.37	6.34	6.32	5.07	4.95	5.01	4.99	4.99
	築10年~	4.90	4.83	4.80	4.79	4.69	7.38	7.35	7.25	7.28	7.32	6.59	6.67	6.59	6.40	6.49
	築20年~	8.08	7.88	7.79	7.68	7.68	9.58	9.39	9.40	9.44	9.46	8.30	8.28	8.32	8.32	8.31
北海道	築10年未満	4.44	4.48	4.30	4.73	4.99	8.49	8.62	8.55	8.28	8.34	6.58	6.58	6.51	6.45	6.36
	築10年~	5.20	5.35	6.22	5.42	5.28	8.79	8.06	9.07	8.86	9.09	7.28	7.51	7.16	7.23	7.38
	築20年~	11.90	12.12	12.38	13.37	12.16	12.92	12.40	12.92	12.44	12.54	9.97	9.91	9.86	10.15	9.81
東北	築10年未満	4.22	4.78	4.85	4.78	4.45	7.29	8.04	8.41	7.10	7.12	5.17	5.03	4.65	5.46	5.45
	築10年~	5.50	6.09	5.23	4.90	5.90	9.41	9.40	8.85	9.12	10.06	8.05	7.44	7.86	7.65	7.98
	築20年~	13.25	12.95	13.70	13.22	12.74	13.58	13.34	13.86	14.67	14.29	11.68	11.56	11.58	11.96	11.69
首都圏	築10年未満	4.15	4.15	4.12	4.11	4.08	6.35	6.28	6.29	6.27	6.25	4.80	4.76	4.73	4.69	4.74
	築10年~	4.58	4.53	4.51	4.50	4.46	6.95	6.95	6.83	6.89	6.93	5.85	5.97	5.79	5.52	5.47
	築20年~	7.39	7.21	7.04	6.92	6.96	8.86	8.63	8.60	8.59	8.63	7.45	7.41	7.44	7.41	7.36
信州・北陸	築10年未満	5.38	5.47	5.25	5.15	5.59	7.07	7.17	7.08	7.66	7.31	7.10	5.98	5.80	5.99	6.32
	築10年~	8.82		5.76	4.90	6.80	10.66	10.49	10.24	9.99	9.90	9.63	8.65	8.63	8.77	8.48
	築20年~	16.37	15.95	16.04	15.48	16.49	14.53	14.75	14.55	15.12	15.38	12.67	12.79	13.15	12.78	13.67
東海	築10年未満	4.60	4.70	4.63	4.66	4.65	6.85	6.74	6.79	6.88	6.84	6.11	5.83	6.18	5.56	5.47
	築10年~	5.25	5.22	5.18	5.22	5.13	8.49	8.37	8.28	8.05	7.93	7.20	7.44	7.42	7.41	7.42
	築20年~	11.65	11.67	11.94	12.10	12.19	10.79	11.18	11.04	11.23	11.21	9.50	9.47	9.51	9.51	9.50
関西	築10年未満	4.80	4.80	4.77	4.74	4.65	6.51	6.37	6.39	6.29	6.23	5.39	5.37	5.30	5.47	5.42
	築10年~	5.27	5.26	5.25	5.20	5.06	7.62	7.85	7.52	7.51	7.57	6.54	6.45	6.50	6.26	6.48
	築20年~	8.48	8.23	8.27	8.17	8.08	10.85	11.19	10.95	11.02	10.98	8.74	8.74	8.85	8.77	8.68
中国・四国	築10年未満	4.81	4.50	5.50	5.01	4.56	6.83	6.63	6.50	6.71	6.57	5.82	5.61	5.98	5.95	6.14
	築10年~	5.97	6.17	9.54	6.72	5.85	8.43	8.94	8.65	8.26	8.32	8.17	7.20	9.07	8.65	8.69
	築20年~	14.27	13.46	14.32	13.28	13.74	13.12	12.83	13.55	13.20	12.99	11.56	12.35	11.83	11.80	12.10
九州・沖縄	築10年未満	4.79	4.82	4.72	4.56	4.59	6.72	6.72	6.73	6.73	6.70	5.57	5.42	5.72	5.77	5.60
	築10年~	5.57	5.55	5.38	5.17	4.92	7.79	7.68	7.66	7.69	7.56	7.03	6.98	6.97	6.50	7.16
	築20年~	10.62	11.33	11.67	10.66	10.54	11.78	10.86	10.69	11.07	11.72	9.82	10.09	9.63	9.48	9.66

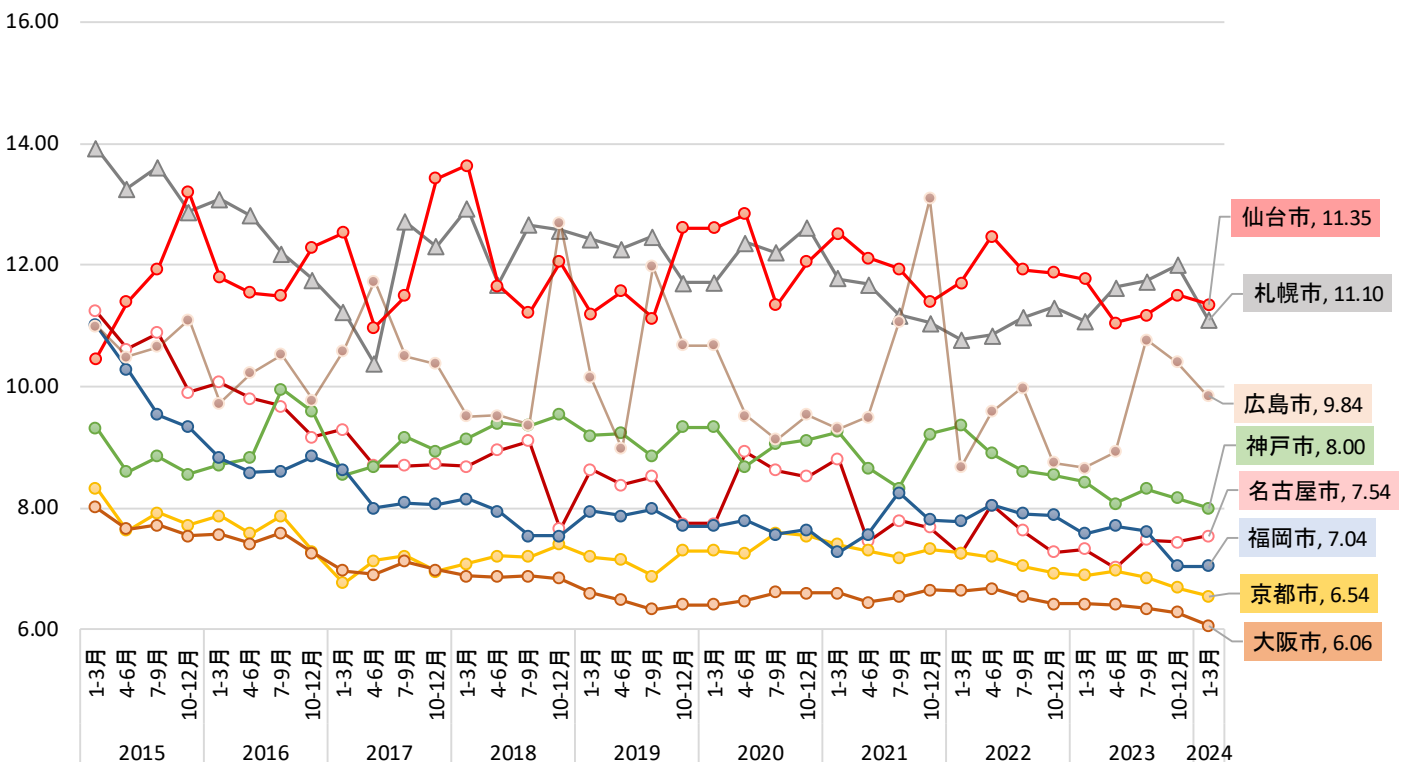
利回りの推移 (登録・問い合わせ別)

		区分マンション					一棟アパート					一棟マンション				
		2023年 1月~3月	2023年 4月~6月	2023年 7月~9月	2023年 10月~12月	2024年 1月~3月	2023年 1月~3月	2023年 4月~6月	2023年 7月~9月	2023年 10月~12月	2024年 1月~3月	2023年 1月~3月	2023年 4月~6月	2023年 7月~9月	2023年 10月~12月	2024年 1月~3月
全国	登録	7.21	7.02	6.97	6.86	6.84	8.14	8.06	8.04	8.08	8.08	7.74	7.60	7.75	7.72	7.73
	問い合わせ	10.42	10.30	10.59	10.59	10.20	11.26	11.14	11.29	11.20	11.11	10.24	10.21	10.36	9.97	10.05
	差	3.21	3.28	3.62	3.73	3.36	3.12	3.08	3.25	3.12	3.03	2.50	2.61	2.61	2.25	2.32
北海道	登録	11.59	11.89	12.25	12.88	11.74	11.98	11.26	12.04	11.52	11.58	8.72	8.87	8.76	8.83	8.65
	問い合わせ	14.50	14.63	14.37	16.37	15.56	13.10	13.62	15.00	13.10	13.99	9.62	9.69	9.48	9.41	9.14
	差	2.91	2.74	2.12	3.49	3.82	1.12	2.36	2.96	1.58	2.41	0.90	0.82	0.72	0.58	0.49
東北	登録	12.88	12.56	13.19	12.72	12.38	12.02	11.81	12.31	12.50	11.86	10.60	10.74	10.70	10.72	10.94
	問い合わせ	14.62	15.62	17.86	14.97	15.06	14.44	14.39	15.22	15.30	14.22	12.20	11.13	11.95	13.03	12.26
	差	1.74	3.06	4.67	2.25	2.68	2.42	2.58	2.91	2.80	2.36	1.60	0.39	1.25	2.31	1.32
首都圏	登録	6.72	6.52	6.40	6.30	6.35	7.66	7.56	7.53	7.54	7.55	6.92	6.75	6.91	6.85	6.81
	問い合わせ	9.45	9.28	9.57	9.42	8.95	10.75	10.27	10.42	10.43	10.25	9.45	9.06	8.91	8.53	8.53
	差	2.73	2.76	3.17	3.12	2.60	3.09	2.71	2.89	2.89	2.70	2.53	2.31	2.00	1.68	1.72
信州・北陸	登録	16.07	15.86	15.61	15.10	16.07	12.75	12.44	12.50	12.85	13.19	12.05	12.24	12.57	12.13	12.74
	問い合わせ	17.64	17.45	18.63	17.23	19.21	14.35	14.56	14.24	15.52	16.18	12.40	13.38	13.25	12.56	16.32
	差	1.57	1.59	3.02	2.13	3.14	1.60	2.12	1.74	2.67	2.99	0.35	1.14	0.68	0.43	3.58
東海	登録	9.06	8.96	9.28	9.21	9.57	9.04	9.16	8.89	8.98	9.03	9.15	9.12	9.15	9.12	9.17
	問い合わせ	13.76	14.16	13.70	13.85	13.61	11.55	12.07	11.87	11.52	11.48	10.41	10.58	10.95	11.20	11.09
	差	4.70	5.20	4.42	4.64	4.04	2.51	2.91	2.98	2.54	2.45	1.26	1.46	1.80	2.08	1.92
関西	登録	7.35	7.19	7.23	7.11	6.91	8.80	8.88	8.74	8.73	8.59	8.32	8.34	8.41	8.33	8.26
	問い合わせ	9.78	9.10	9.80	9.80	9.34	11.44	12.76	12.30	12.19	11.70	9.80	10.09	10.25	9.51	9.98
	差	2.43	1.91	2.57	2.69	2.43	2.64	3.88	3.56	3.46	3.11	1.48	1.75	1.84	1.18	1.72
中国・四国	登録	13.49	12.80	13.82	12.88	13.04	11.45	11.17	11.44	11.42	11.46	11.31	11.94	11.52	11.41	11.72
	問い合わせ	14.40	14.31	14.61	15.23	15.78	13.82	13.69	14.31	13.84	14.49	12.98	13.71	13.53	13.23	13.08
	差	0.91	1.51	0.79	2.35	2.74	2.37	2.52	2.87	2.42	3.03	1.67	1.77	2.01	1.82	1.36
九州・沖縄	登録	9.38	10.14	10.45	9.31	9.39	9.26	9.06	8.80	9.09	9.26	9.07	9.23	8.71	8.69	8.93
	問い合わせ	11.36	12.03	11.26	11.88	11.95	11.03	10.77	10.44	11.28	11.36	10.56	11.80	11.63	10.80	11.20
	差	1.98	1.89	0.81	2.57	2.56	1.77	1.71	1.64	2.19	2.10	1.49	2.57	2.92	2.11	2.27

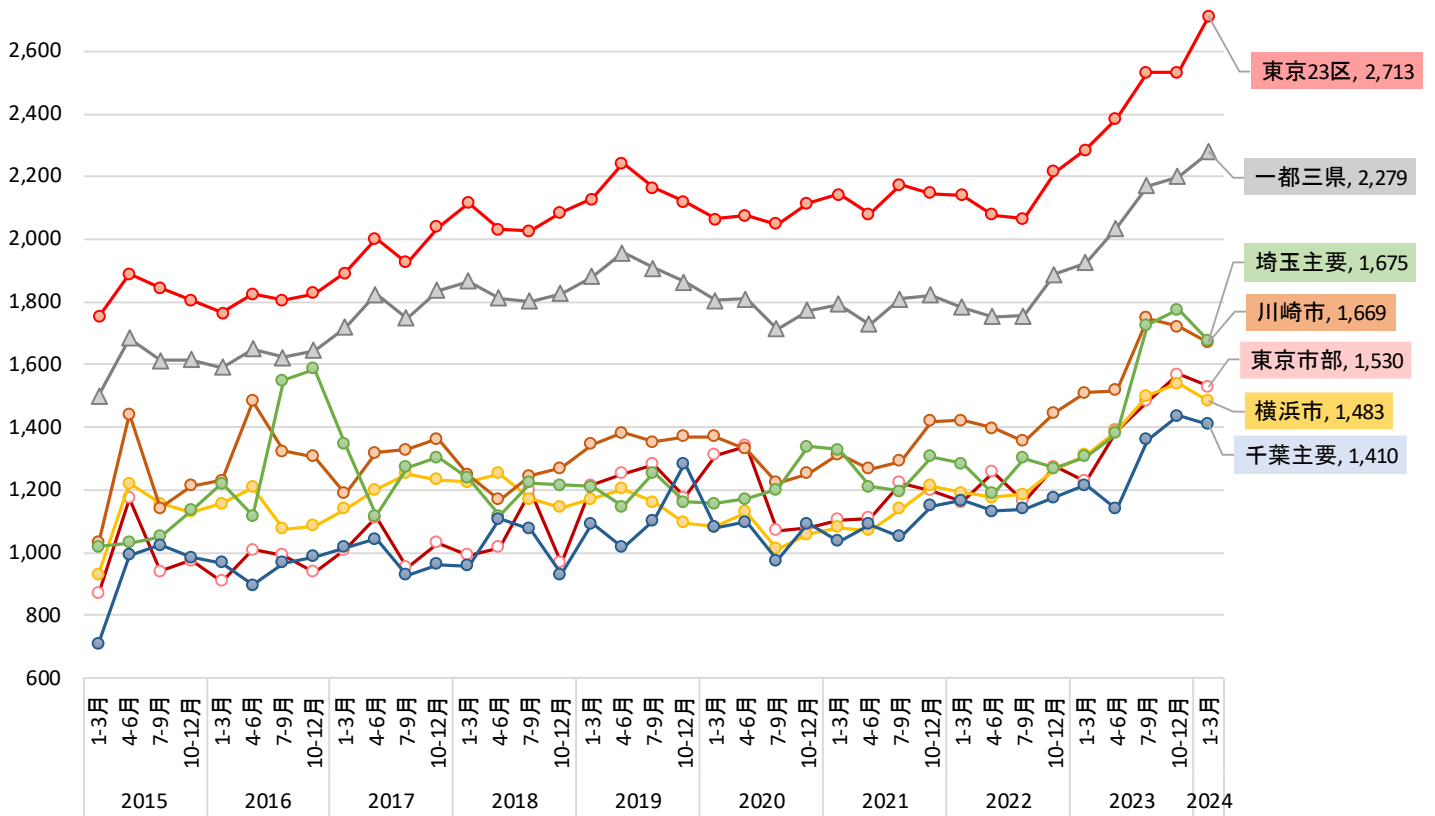
< 一都三県：利回り推移 (登録) >



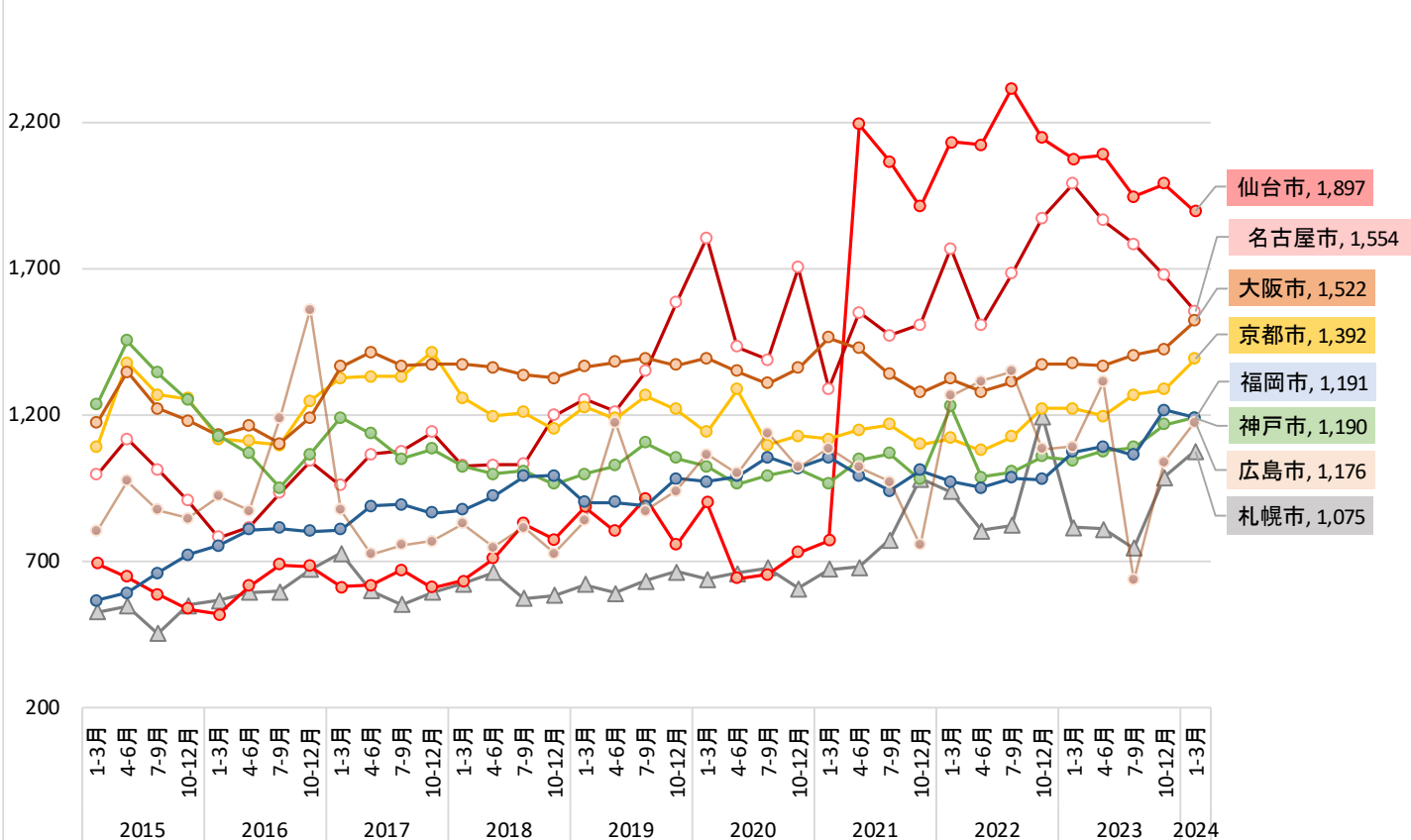
< 主要都市：利回り推移 (登録) >



< 一都三県：価格推移（登録） >



< 主要都市：価格推移（登録） >



単位:%

		2021年 1月~3月	2021年 4月~6月	2021年 7月~9月	2021年 10月~12月	2022年 1月~3月	2022年 4月~6月	2022年 7月~9月	2022年 10月~12月	2023年 1月~3月	2023年 4月~6月	2023年 7月~9月	2023年 10月~12月	2024年 1月~3月
全国	築10年未満	4.77	4.69	4.63	4.67	4.63	4.65	4.57	4.48	4.49	4.48	4.45	4.45	4.40
	築10年~	5.48	5.30	5.18	5.19	5.19	5.14	5.02	4.90	4.90	4.83	4.80	4.79	4.69
	築20年~	8.79	8.40	8.27	8.48	8.37	8.31	8.15	8.10	8.08	7.88	7.79	7.68	7.68
一都三県	築10年未満	4.44	4.38	4.34	4.35	4.31	4.26	4.19	4.13	4.14	4.15	4.12	4.11	4.08
	築10年~	5.02	4.92	4.80	4.76	4.77	4.72	4.65	4.57	4.56	4.52	4.50	4.49	4.45
	築20年~	7.83	7.67	7.55	7.44	7.51	7.46	7.38	7.27	7.30	7.15	6.97	6.86	6.90
東京23区	築10年未満	4.40	4.34	4.30	4.30	4.24	4.21	4.14	4.08	4.09	4.11	4.06	4.05	4.00
	築10年~	4.88	4.80	4.69	4.65	4.64	4.58	4.51	4.45	4.45	4.42	4.40	4.36	4.29
	築20年~	6.76	6.66	6.55	6.52	6.45	6.49	6.47	6.30	6.30	6.21	6.07	6.02	5.98
東京市部	築10年未満	4.65	4.62	4.65	4.79	4.85	4.67	4.58	4.35	4.30	4.42	4.27	4.35	4.34
	築10年~	5.52	5.46	5.17	5.24	5.29	5.26	5.21	5.13	5.06	5.07	4.94	5.04	5.02
	築20年~	9.79	9.80	9.32	9.49	9.56	9.36	9.52	9.48	9.50	8.65	8.65	8.48	8.62
横浜市	築10年未満	4.63	4.53	4.46	4.44	4.49	4.39	4.38	4.27	4.32	4.37	4.33	4.26	4.29
	築10年~	5.40	5.24	5.07	5.00	5.00	4.94	5.05	4.85	4.75	4.74	4.62	4.65	4.77
	築20年~	8.86	8.65	8.38	8.20	8.22	8.34	8.32	8.11	8.01	8.00	7.97	7.72	7.79
川崎市	築10年未満	4.60	4.58	4.45	4.37	4.39	4.31	4.25	4.28	4.30	4.32	4.23	4.29	4.27
	築10年~	5.37	5.20	5.16	5.08	4.94	4.95	4.77	4.58	4.58	4.56	4.47	4.57	4.68
	築20年~	8.58	8.54	8.29	8.14	7.97	7.95	7.96	7.83	7.81	7.81	7.44	7.44	7.55
埼玉主要都市	築10年未満	5.05	4.67	4.87	4.95	4.76	4.68	4.59	4.71	4.59	4.43	4.37	4.53	4.47
	築10年~	5.58	5.19	5.24	5.27	5.20	5.34	5.04	5.09	5.13	5.14	4.91	4.98	4.98
	築20年~	8.46	8.45	8.31	8.13	8.24	8.07	8.11	8.31	8.41	8.48	7.50	7.34	7.46
千葉主要都市	築10年未満	4.35	4.56	4.49	4.89	4.77	4.89	4.92	4.89	4.70	4.74	5.16	5.12	4.93
	築10年~	6.20	6.11	5.87	5.72	5.74	5.98	5.68	5.42	5.52	5.62	5.38	5.44	5.31
	築20年~	10.35	10.08	10.03	9.78	9.67	10.10	9.45	9.33	9.27	9.53	8.74	9.42	8.98
札幌市	築10年未満	4.89	4.42	4.47	3.99	4.39	4.47	4.90	3.75	4.44	4.48	4.30	4.60	4.88
	築10年~	5.50	5.08	5.23	4.42	4.55	4.91	5.40	5.12	5.20	5.35	6.22	5.42	5.28
	築20年~	12.05	12.00	11.60	11.46	11.49	11.41	11.55	11.89	11.41	11.90	11.87	12.50	11.52
仙台市	築10年未満	5.20	4.18			4.83	4.43	4.42	4.43	3.95	5.07	5.07	5.07	
	築10年~	6.10	5.74	5.22	5.22	5.53	5.41	5.21	5.81	5.17	5.06	4.94	4.69	5.49
	築20年~	12.98	12.32	12.25	11.50	11.98	12.94	12.47	12.22	12.19	11.36	11.50	11.97	11.62
名古屋市	築10年未満	5.14	5.03	4.90	4.91	4.85	4.82	4.75	4.63	4.59	4.70	4.63	4.65	4.63
	築10年~	5.88	5.63	5.60	5.58	5.50	5.23	5.33	5.24	5.26	5.22	5.16	5.21	5.10
	築20年~	11.17	10.68	11.09	10.82	10.22	10.44	9.90	9.85	9.90	9.47	10.00	10.11	9.80
京都市	築10年未満	4.74	4.74	4.62	4.69	4.69	4.71	4.71	4.58	4.54	4.58	4.60	4.62	4.54
	築10年~	5.35	5.45	5.28	5.37	5.32	5.23	5.22	5.15	5.21	5.22	5.19	5.19	4.96
	築20年~	8.38	8.41	8.12	7.96	7.92	7.83	7.81	7.84	7.76	7.75	7.81	7.56	7.56
大阪市	築10年未満	5.11	5.10	5.03	5.02	4.95	4.94	4.85	4.81	4.81	4.80	4.77	4.74	4.65
	築10年~	5.73	5.67	5.57	5.55	5.49	5.38	5.28	5.23	5.19	5.18	5.14	5.07	4.99
	築20年~	7.75	7.65	7.68	7.68	7.61	7.57	7.52	7.50	7.47	7.39	7.32	7.24	7.12
神戸市	築10年未満	5.26	5.16	5.14	5.08	5.09	5.09	4.98	4.87	4.90	4.90	4.86	4.78	4.71
	築10年~	6.55	6.02	5.81	6.14	6.39	5.89	5.52	5.44	5.46	5.49	5.76	5.58	5.29
	築20年~	10.44	10.10	9.54	10.08	10.39	9.80	9.60	9.63	9.55	9.16	9.29	9.26	9.26
広島市	築10年未満	3.60	4.72	5.60	5.20	3.78	4.22	3.52	4.00	3.98	4.11	4.74	4.59	4.12
	築10年~	5.82	5.72	6.19	6.18	6.46	5.68		6.00	5.81	6.26	5.78	5.63	5.55
	築20年~	10.17	10.36	13.03	13.93	9.42	10.43	10.52	9.04	9.41	9.77	11.32	10.80	11.08
福岡市	築10年未満	5.01	5.05	4.97	5.01	5.00	4.96	4.71	4.71	4.57	4.54	4.47	4.48	4.42
	築10年~	5.85	5.82	5.83	5.66	5.62	5.59	5.56	5.41	5.40	5.31	5.26	5.14	4.87
	築20年~	8.70	8.75	9.27	8.94	8.68	8.91	8.64	8.76	8.62	8.67	8.65	8.14	7.97

単位:万円

		2021年 1月~3月	2021年 4月~6月	2021年 7月~9月	2021年 10月~12月	2022年 1月~3月	2022年 4月~6月	2022年 7月~9月	2022年 10月~12月	2023年 1月~3月	2023年 4月~6月	2023年 7月~9月	2023年 10月~12月	2024年 1月~3月
全国	築10年未満	2,970	2,962	2,867	2,731	2,899	2,793	2,858	2,992	3,041	3,008	3,147	2,994	3,203
	築10年~	2,177	2,274	2,328	2,282	2,330	2,351	2,449	2,553	2,618	2,738	2,920	2,864	3,068
	築20年~	1,068	1,179	1,164	1,134	1,178	1,126	1,151	1,239	1,250	1,318	1,400	1,422	1,482
一都三県	築10年未満	3,650	3,556	3,421	3,339	3,588	3,645	3,808	3,759	3,921	3,838	4,099	3,922	4,363
	築10年~	2,668	2,649	2,773	2,787	2,827	2,976	3,078	3,087	3,201	3,274	3,472	3,482	3,645
	築20年~	1,293	1,295	1,337	1,387	1,376	1,369	1,356	1,457	1,485	1,575	1,696	1,748	1,793
東京23区	築10年未満	3,863	3,774	3,670	3,531	3,890	3,901	4,068	3,977	4,196	4,072	4,327	4,172	4,800
	築10年~	2,834	2,814	2,916	2,919	3,009	3,154	3,254	3,239	3,361	3,422	3,683	3,656	3,905
	築20年~	1,568	1,570	1,635	1,656	1,667	1,627	1,595	1,720	1,775	1,871	1,991	2,025	2,146
東京市部	築10年未満	2,698	2,841	2,797	2,626	2,990	2,772	2,905	3,045	2,804	2,980	3,137	3,292	2,798
	築10年~	1,978	1,976	2,524	2,081	2,126	2,575	2,218	2,156	2,099	2,509	2,476	3,032	3,128
	築20年~	898	906	959	1,032	953	1,040	944	1,080	1,064	1,201	1,270	1,312	1,235
横浜市	築10年未満	2,419	2,409	2,220	2,431	2,453	2,710	2,747	2,678	2,768	2,812	3,247	2,911	2,651
	築10年~	2,044	1,979	2,205	2,267	2,195	2,369	2,662	2,666	2,885	2,888	2,905	2,968	2,782
	築20年~	868	899	929	995	992	984	976	1,062	1,084	1,103	1,214	1,261	1,246
川崎市	築10年未満	2,486	2,411	2,343	2,543	2,500	2,593	2,435	2,560	2,855	2,700	3,209	2,778	3,090
	築10年~	2,291	2,361	2,068	2,237	2,353	2,425	2,560	2,923	2,893	2,614	2,756	3,052	2,748
	築20年~	931	923	927	1,008	1,022	1,070	1,051	1,067	1,062	1,090	1,315	1,365	1,276
埼玉主要都市	築10年未満	2,025	2,364	1,840	2,222	2,323	2,437	2,949	2,967	2,808	2,995	3,062	3,184	3,071
	築10年~	1,985	1,981	2,044	2,481	2,325	2,185	2,905	2,371	2,363	2,695	3,086	3,163	2,943
	築20年~	1,116	1,032	1,008	1,119	1,102	1,035	1,077	1,058	1,092	1,157	1,453	1,500	1,455
千葉主要都市	築10年未満	3,192	2,322	2,827	2,580	2,665	2,609	2,725	2,777	2,418	2,536	2,819	2,666	2,784
	築10年~	1,892	1,966	2,378	2,374	2,050	2,050	2,156	2,132	2,577	2,473	3,003	2,809	2,521
	築20年~	886	951	840	903	957	945	976	1,016	1,068	1,003	1,163	1,221	1,232
札幌市	築10年未満	3,513	4,150	3,776	4,313	4,138	4,059	4,313	12,007	4,204	4,640	4,238	4,552	4,579
	築10年~	2,970	3,170	3,058	4,071	3,898	3,126	3,146	3,103	3,149	3,286	2,600	4,990	4,605
	築20年~	575	568	601	805	612	588	655	888	699	687	675	706	784
仙台市	築10年未満	4,018	4,837	4,783	4,368	4,478	4,317	4,340	4,013	5,358	4,921	5,160	5,176	4,904
	築10年~	2,775	3,148	3,239	3,217	3,649	3,699	3,534	3,489	3,157	3,176	3,315	3,345	3,448
	築20年~	625	1,869	1,754	1,659	1,885	1,808	1,979	1,945	1,919	1,941	1,807	1,826	1,721
名古屋市	築10年未満	2,700	2,281	2,455	2,573	2,878	2,884	3,135	3,418	3,704	3,189	3,221	2,929	2,923
	築10年~	1,524	1,484	1,501	1,535	1,772	1,980	1,827	1,952	2,153	2,337	2,540	1,897	1,986
	築20年~	835	936	768	724	872	691	784	840	803	794	753	812	704
京都市	築10年未満	2,178	2,319	2,546	2,981	2,545	2,232	2,178	2,311	2,428	2,354	2,344	2,347	2,452
	築10年~	1,739	1,586	1,746	1,644	1,665	1,716	1,673	1,790	1,646	1,631	1,666	1,686	1,809
	築20年~	799	798	816	846	873	841	852	878	906	927	937	945	1,007
大阪市	築10年未満	2,214	2,014	1,927	1,871	1,990	1,986	1,974	2,091	2,037	2,048	2,034	2,068	2,110
	築10年~	1,706	1,670	1,654	1,622	1,687	1,683	1,746	1,757	1,832	1,871	1,912	1,890	1,975
	築20年~	987	963	932	926	972	946	947	931	947	979	1,032	1,045	1,102
神戸市	築10年未満	1,824	1,740	1,735	1,831	1,838	1,832	1,810	1,939	1,789	1,783	1,834	1,936	1,888
	築10年~	1,496	1,537	1,561	1,492	1,502	1,529	1,623	1,671	1,746	1,684	1,881	1,937	1,975
	築20年~	728	767	827	821	1,107	810	793	812	828	849	873	913	924
広島市	築10年未満	7,140	5,500	2,925	2,550	5,850	5,473	8,740	10,800	7,190	5,661	2,500	2,783	4,220
	築10年~	1,991	1,711	1,257	1,300	2,307	1,717		1,300	1,363	1,215	1,333	1,557	1,938
	築20年~	775	721	745	653	959	735	888	808	683	742	544	911	771
福岡市	築10年未満	2,034	1,964	2,227	1,953	1,858	2,059	2,319	2,077	2,366	2,537	2,543	2,232	2,315
	築10年~	1,277	1,339	1,503	1,514	1,435	1,456	1,498	1,598	1,422	1,487	1,547	1,761	1,853
	築20年~	730	721	666	718	746	731	772	726	780	811	731	851	851

単位:%

利回り		2021年 1月~3月	2021年 4月~6月	2021年 7月~9月	2021年 10月~12月	2022年 1月~3月	2022年 4月~6月	2022年 7月~9月	2022年 10月~12月	2023年 1月~3月	2023年 4月~6月	2023年 7月~9月	2023年 10月~12月	2024年 1月~3月
全国	登録	7.65	7.39	7.24	7.49	7.48	7.51	7.35	7.21	7.21	7.02	6.97	6.86	6.84
	問い合わせ	10.40	10.70	10.33	9.99	10.60	10.46	10.26	10.41	10.42	10.30	10.59	10.59	10.20
一都三県	登録	6.93	6.88	6.71	6.64	6.79	6.85	6.79	6.60	6.65	6.47	6.35	6.25	6.30
	問い合わせ	9.23	9.48	8.98	8.73	9.07	9.14	8.90	9.21	9.17	9.07	9.38	9.19	8.71
東京23区	登録	6.03	6.00	5.85	5.84	5.88	5.97	5.96	5.74	5.75	5.66	5.57	5.51	5.49
	問い合わせ	6.62	7.01	6.50	6.44	6.29	6.61	6.52	6.86	6.76	6.39	6.52	6.73	6.38
東京市部	登録	9.01	9.06	8.61	8.83	8.87	8.77	8.84	8.73	8.84	8.17	8.05	7.98	7.95
	問い合わせ	11.38	11.43	9.64	11.06	11.08	10.81	9.96	11.07	10.92	10.66	10.61	11.95	10.87
横浜市	登録	8.24	8.12	7.78	7.61	7.66	7.87	7.88	7.65	7.55	7.45	7.42	7.18	7.26
	問い合わせ	9.97	10.12	9.51	9.31	9.33	9.69	9.43	9.46	9.28	9.31	9.92	9.27	9.00
川崎市	登録	7.60	7.62	7.26	7.04	6.99	7.18	7.23	7.04	6.96	6.88	6.62	6.72	6.81
	問い合わせ	9.16	9.08	8.71	8.83	8.60	8.55	8.73	8.97	8.43	7.97	8.21	8.11	7.65
埼玉主要都市	登録	7.72	7.85	7.62	7.67	7.74	7.69	7.69	7.84	7.87	8.05	7.05	6.95	7.07
	問い合わせ	9.05	9.78	9.78	11.04	8.98	10.15	10.06	10.37	8.88	9.03	9.40	9.80	8.90
千葉主要都市	登録	9.70	9.45	9.40	9.00	8.98	9.46	8.96	8.79	8.84	9.14	8.37	8.85	8.48
	問い合わせ	11.17	11.35	10.92	11.84	11.14	11.21	11.12	12.09	11.03	11.06	10.98	11.18	10.83
札幌市	登録	11.78	11.69	11.17	11.05	10.77	10.85	11.14	11.30	11.08	11.64	11.73	12.00	11.10
	問い合わせ	13.02	13.44	12.31	11.20	12.31	12.15	12.02	14.36	13.65	14.11	14.59	15.97	14.52
仙台市	登録	12.53	12.12	11.94	11.39	11.71	12.47	11.93	11.88	11.77	11.05	11.18	11.51	11.35
	問い合わせ	11.58	12.80	15.26	14.93	14.20	12.49	10.79	12.55	13.19	14.60	15.12	13.67	14.27
名古屋市	登録	8.81	7.45	7.79	7.68	7.24	8.04	7.63	7.27	7.32	7.01	7.47	7.44	7.54
	問い合わせ	10.98	10.80	12.30	10.48	10.35	11.46	9.62	10.53	10.53	10.41	10.46	11.62	9.82
京都市	登録	7.39	7.29	7.18	7.32	7.25	7.19	7.04	6.93	6.89	6.96	6.85	6.68	6.54
	問い合わせ	12.29	14.22	12.12	7.65	7.54	8.78	8.03	7.27	7.75	8.05	9.08	8.93	7.82
大阪市	登録	6.59	6.44	6.53	6.65	6.63	6.67	6.53	6.41	6.41	6.40	6.34	6.27	6.06
	問い合わせ	8.71	8.02	7.85	7.77	8.22	8.19	7.85	7.61	7.39	8.04	8.11	8.21	7.54
神戸市	登録	9.26	8.66	8.32	9.22	9.35	8.90	8.60	8.54	8.43	8.07	8.31	8.16	8.00
	問い合わせ	9.84	12.41	10.03	12.39	14.78	13.06	12.76	10.52	10.39	11.01	11.45	11.81	11.13
広島市	登録	9.30	9.50	11.06	13.10	8.67	9.58	9.98	8.74	8.66	8.92	10.77	10.40	9.84
	問い合わせ	10.84	11.64	12.88	15.45	10.16	10.92	12.02	11.01	10.20	9.87	10.17	12.83	14.24
福岡市	登録	7.27	7.56	8.25	7.80	7.78	8.04	7.91	7.88	7.58	7.70	7.61	7.04	7.04
	問い合わせ	9.21	8.87	10.35	9.82	9.25	9.40	9.08	9.91	8.86	9.54	8.46	8.16	9.09

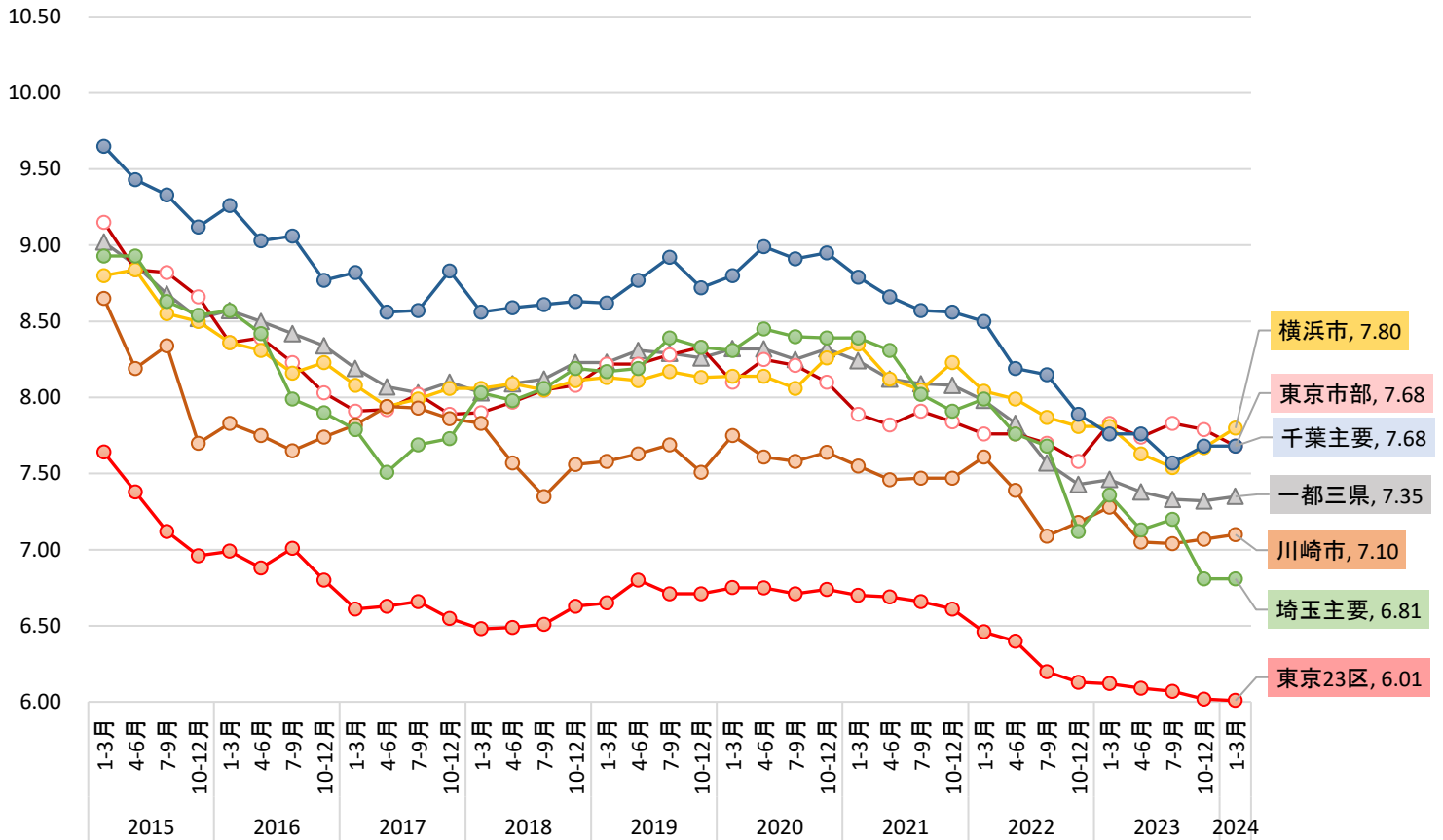
単位:万円

価格		2021年 1月~3月	2021年 4月~6月	2021年 7月~9月	2021年 10月~12月	2022年 1月~3月	2022年 4月~6月	2022年 7月~9月	2022年 10月~12月	2023年 1月~3月	2023年 4月~6月	2023年 7月~9月	2023年 10月~12月	2024年 1月~3月
全国	登録	1,502	1,571	1,574	1,493	1,518	1,447	1,494	1,617	1,629	1,705	1,800	1,805	1,897
	問い合わせ	1,038	929	996	1,114	1,158	1,110	1,127	1,157	1,053	1,065	1,112	1,124	1,143
一都三県	登録	1,793	1,729	1,809	1,822	1,783	1,753	1,756	1,887	1,925	2,035	2,170	2,199	2,279
	問い合わせ	1,258	1,114	1,229	1,338	1,596	1,387	1,382	1,446	1,268	1,357	1,484	1,445	1,471
東京23区	登録	2,144	2,080	2,174	2,145	2,140	2,076	2,064	2,214	2,287	2,383	2,531	2,532	2,713
	問い合わせ	2,060	1,798	1,846	1,964	2,654	2,150	2,149	2,248	1,876	2,056	2,323	2,113	2,100
東京市部	登録	1,104	1,110	1,223	1,198	1,161	1,257	1,164	1,275	1,227	1,390	1,482	1,569	1,530
	問い合わせ	665	554	1,009	606	747	847	844	884	663	749	774	709	871
横浜市	登録	1,080	1,069	1,138	1,212	1,191	1,177	1,186	1,266	1,310	1,386	1,499	1,539	1,483
	問い合わせ	810	777	891	882	902	958	940	1,065	1,111	1,128	983	1,123	1,124
川崎市	登録	1,313	1,266	1,291	1,420	1,422	1,396	1,355	1,446	1,511	1,518	1,748	1,720	1,669
	問い合わせ	996	925	946	1,195	1,044	1,204	1,067	1,014	1,390	1,224	1,260	1,469	1,354
埼玉主要都市	登録	1,327	1,211	1,195	1,305	1,284	1,188	1,302	1,269	1,307	1,379	1,727	1,774	1,675
	問い合わせ	928	934	991	867	1,555	880	995	802	1,038	1,263	963	1,050	1,091
千葉主要都市	登録	1,036	1,091	1,051	1,148	1,165	1,132	1,140	1,176	1,214	1,139	1,359	1,437	1,410
	問い合わせ	735	690	753	659	838	870	785	731	779	791	902	944	935
札幌市	登録	673	681	775	983	939	805	825	1,195	817	810	746	987	1,075
	問い合わせ	626	546	630	858	618	803	644	665	485	463	376	473	557
仙台市	登録	772	2,193	2,065	1,912	2,134	2,123	2,315	2,146	2,075	2,090	1,945	1,990	1,897
	問い合わせ	730	697	441	1,585	756	1,227	889	783	646	494	623	481	410
名古屋市	登録	1,291	1,550	1,472	1,508	1,768	1,505	1,682	1,873	1,991	1,865	1,784	1,677	1,554
	問い合わせ	744	706	545	980	802	603	1,127	932	937	742	858	834	1,017
京都市	登録	1,119	1,148	1,168	1,100	1,120	1,080	1,126	1,223	1,222	1,197	1,268	1,286	1,392
	問い合わせ	691	803	577	1,084	989	748	1,066	1,431	1,305	1,121	912	852	997
大阪市	登録	1,464	1,428	1,340	1,276	1,324	1,279	1,314	1,372	1,375	1,368	1,405	1,424	1,522
	問い合わせ	776	1,113	1,034	1,130	980	1,127	1,435	1,157	1,219	1,122	1,130	1,230	1,319
神戸市	登録	967	1,048	1,069	980	1,230	989	1,006	1,059	1,045	1,077	1,088	1,168	1,190
	問い合わせ	923	716	846	1,087	589	876	855	980	803	843	785	798	910
広島市	登録	1,086	1,021	972	755	1,266	1,317	1,350	1,084	1,092	1,313	636	1,041	1,176
	問い合わせ	706	514	507	565	835	827	727	1,105	636	973	745	420	837
福岡市	登録	1,055	994	942	1,010	971	952	986	979	1,074	1,093	1,064	1,217	1,191
	問い合わせ	916	736	626	619	658	614	901	568	951	754	905	964	735

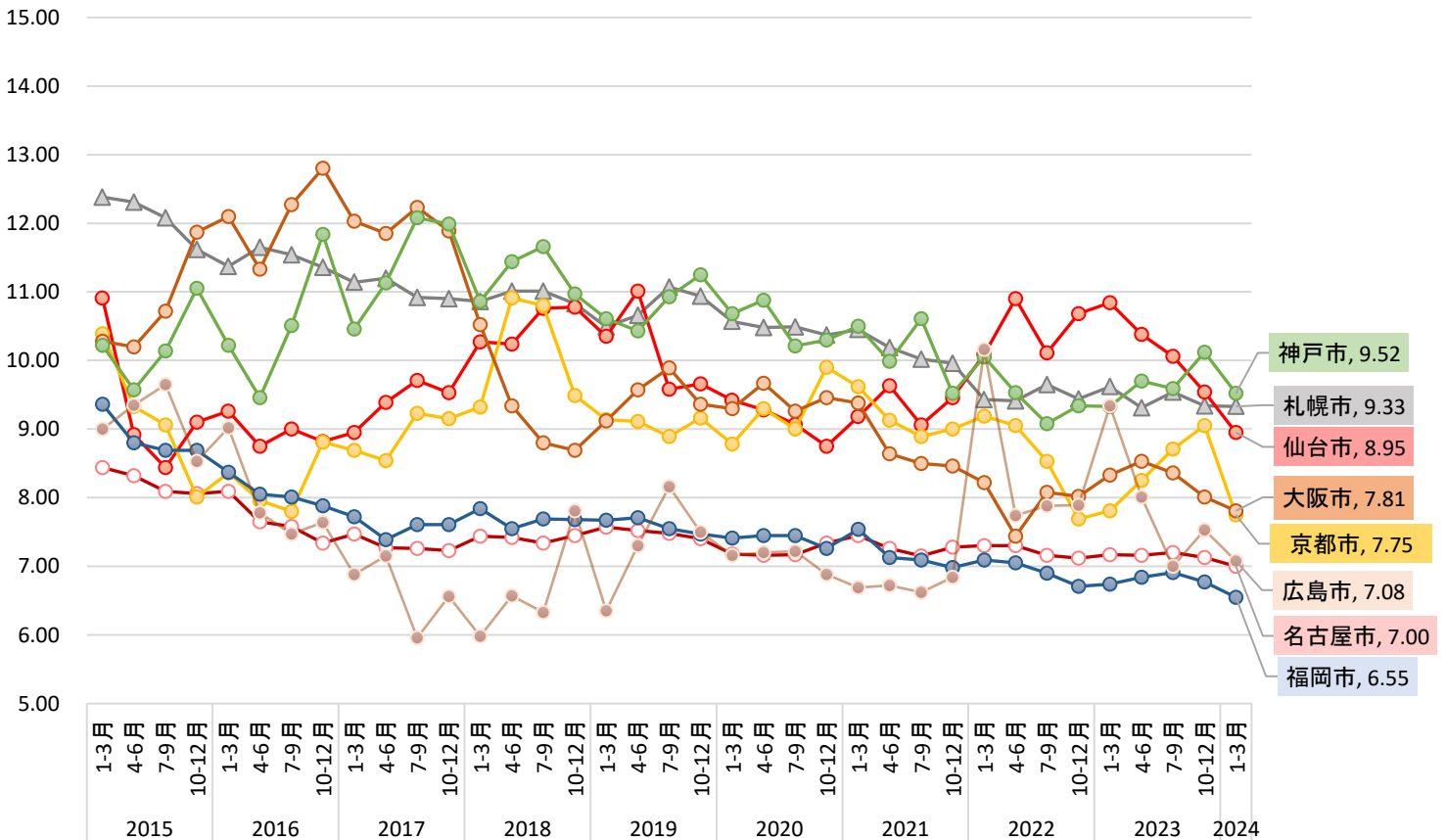
収益物件 市場動向 四半期レポート

※調査データを引用する際は、「不動産投資と収益物件の情報サイト 健美家（けんびや）」と明記をお願いいたします

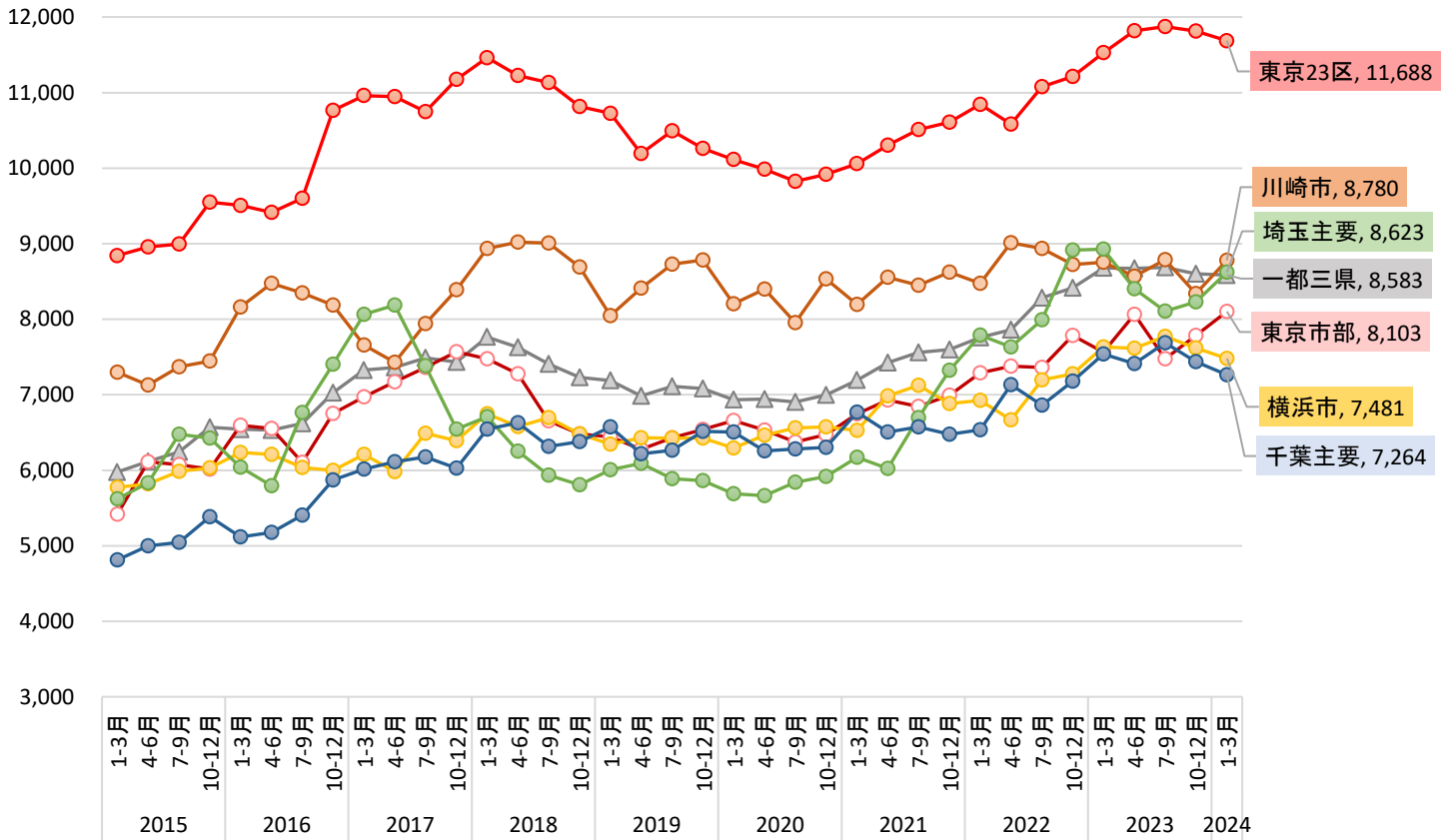
< 一都三県：利回り推移（登録） >



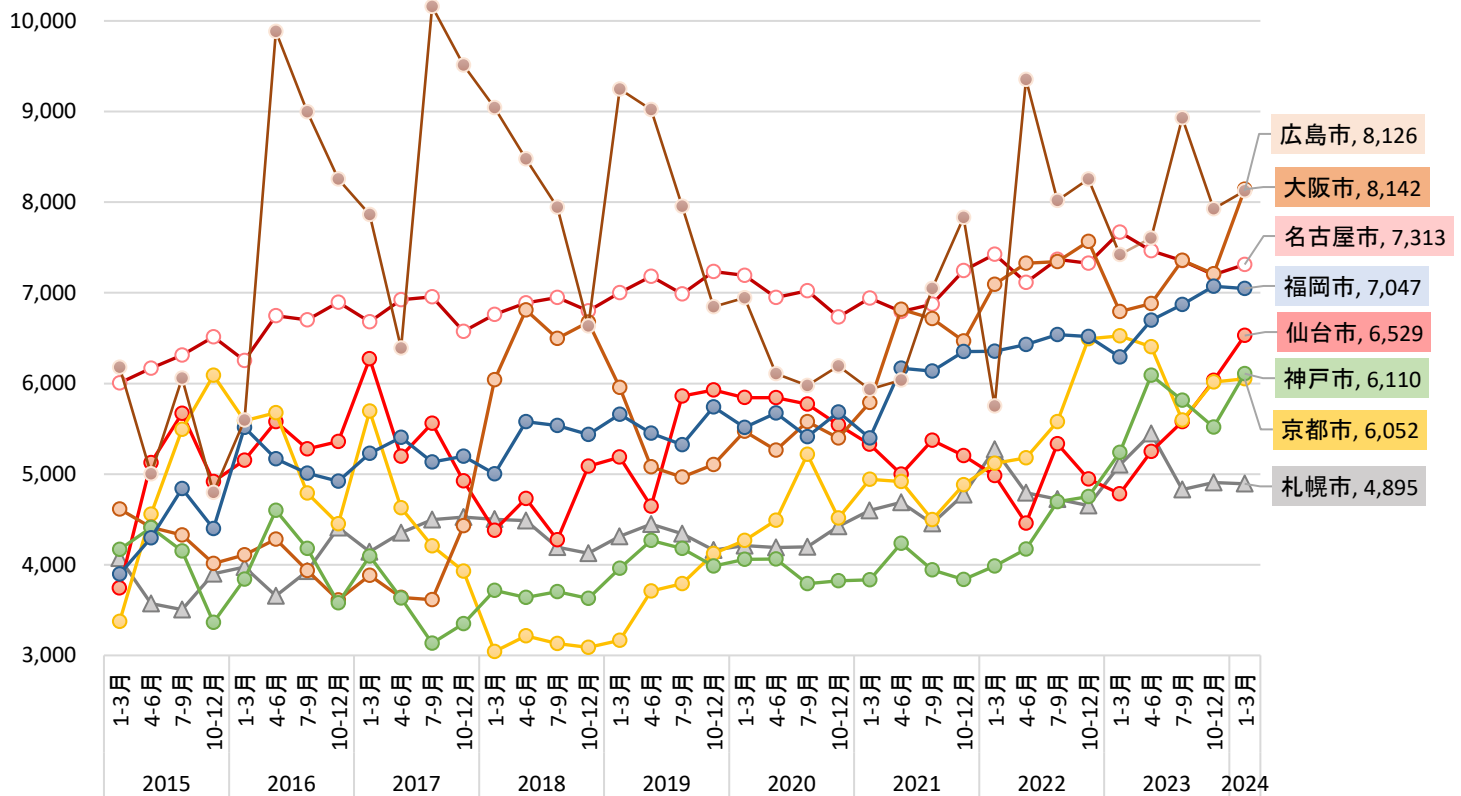
< 主要都市：利回り推移（登録） >



< 一都三県：価格推移（登録） >



< 主要都市：価格推移（登録） >



単位:%

		2021年 1月~3月	2021年 4月~6月	2021年 7月~9月	2021年 10月~12月	2022年 1月~3月	2022年 4月~6月	2022年 7月~9月	2022年 10月~12月	2023年 1月~3月	2023年 4月~6月	2023年 7月~9月	2023年 10月~12月	2024年 1月~3月
全国	築10年未満	6.91	6.87	6.80	6.83	6.74	6.67	6.52	6.44	6.41	6.36	6.37	6.34	6.32
	築10年~	7.90	7.72	7.61	7.55	7.53	7.51	7.58	7.54	7.38	7.35	7.25	7.28	7.32
	築20年~	9.85	9.79	9.84	9.87	9.70	9.65	9.44	9.39	9.58	9.39	9.40	9.44	9.46
一部三県	築10年未満	6.93	6.88	6.80	6.81	6.71	6.63	6.45	6.36	6.34	6.28	6.29	6.26	6.24
	築10年~	7.49	7.28	7.16	7.21	7.22	7.09	7.03	7.01	6.79	6.81	6.74	6.77	6.84
	築20年~	9.21	9.13	9.15	9.12	8.95	8.83	8.55	8.42	8.55	8.35	8.29	8.26	8.33
東京23区	築10年未満	6.26	6.30	6.24	6.18	6.05	6.03	5.89	5.80	5.79	5.68	5.65	5.58	5.62
	築10年~	6.23	6.27	6.27	6.36	6.32	6.29	6.15	6.12	5.97	5.74	5.77	5.75	5.78
	築20年~	7.41	7.41	7.48	7.37	7.03	6.95	6.73	6.75	6.77	6.78	6.77	6.72	6.66
東京市部	築10年未満	6.56	6.47	6.40	6.52	6.52	6.40	6.37	6.23	6.28	6.18	6.24	6.10	6.00
	築10年~	7.31	6.86	6.45	6.78	8.21	8.40	8.77	7.83	6.84	7.01	7.41	7.24	6.93
	築20年~	8.66	8.54	8.59	8.50	8.31	8.30	8.17	8.21	8.56	8.43	8.44	8.32	8.35
横浜市	築10年未満	7.63	7.51	7.43	7.54	7.47	7.42	7.36	7.30	7.21	7.09	7.00	7.11	7.08
	築10年~	8.26	8.16	8.13	8.01	7.61	7.48	7.68	7.89	7.78	7.58	7.62	7.46	7.58
	築20年~	9.06	8.87	8.82	8.92	8.71	8.66	8.52	8.30	8.42	8.25	8.22	8.38	8.64
川崎市	築10年未満	7.15	7.20	7.28	7.18	7.15	7.07	6.77	6.74	6.86	6.70	6.95	6.90	6.94
	築10年~	7.69	6.80	6.90	7.07	7.17	7.05	6.72	7.34	6.88	6.60	6.92	7.25	7.25
	築20年~	8.31	8.14	7.93	8.14	8.43	7.89	7.48	7.60	7.75	7.51	7.17	7.27	7.26
埼玉主要都市	築10年未満	7.49	7.32	7.18	7.00	6.80	6.47	6.20	6.30	6.49	6.17	6.19	6.19	6.10
	築10年~	7.13	7.32	7.24	6.99	7.46	7.37	7.05	6.87	6.55	5.87	6.00	6.28	6.49
	築20年~	8.91	8.79	8.47	8.58	8.79	8.46	8.45	7.68	8.06	7.86	7.84	7.31	7.48
千葉主要都市	築10年未満	7.05	7.11	7.02	7.03	6.98	6.86	6.86	6.91	6.78	6.73	6.72	6.64	6.62
	築10年~	8.10	7.94	7.51	7.37	7.00	6.80	6.83	6.68	6.73	6.92	6.82	6.96	7.16
	築20年~	9.52	9.44	9.33	9.31	9.16	8.89	8.84	8.58	8.60	8.56	8.38	8.63	8.44
札幌市	築10年未満	7.37	7.93	7.92	7.94	7.73	7.08	7.24	7.23	8.21	7.39	7.21	6.96	7.47
	築10年~	9.40	8.90	8.90	8.71	8.19	8.33	8.40	8.18	8.18	7.71	8.05	8.08	8.31
	築20年~	10.87	10.72	10.55	10.39	9.81	9.72	10.02	9.71	9.95	9.89	9.93	9.77	9.70
仙台市	築10年未満	6.93	6.86	6.56	6.81	6.92	6.78	6.70	6.58	6.67	6.84	6.68	6.69	6.76
	築10年~	7.74	7.44	8.74	8.05	9.82	9.22	8.14	8.24	7.30	7.33	7.54	7.50	7.82
	築20年~	11.14	11.78	11.14	11.22	11.60	12.36	11.89	12.39	12.52	11.97	11.78	11.77	11.41
名古屋市	築10年未満	6.71	6.76	6.79	6.93	6.86	6.79	6.83	6.86	6.83	6.77	6.77	6.82	6.67
	築10年~	8.26	8.08	7.89	7.45	7.33	7.38	7.30	7.22	7.50	7.52	7.68	7.44	7.29
	築20年~	8.75	8.61	8.87	8.71	8.61	8.81	8.28	8.05	7.95	7.87	8.04	7.87	7.79
京都市	築10年未満	6.16	6.17	6.07	6.03	6.30	6.20	6.44	5.90	5.88	5.82	6.17	5.85	5.69
	築10年~	6.89	7.00			6.41	7.02	5.92	5.82	5.60	5.60	5.62	5.75	5.76
	築20年~	10.45	10.13	9.97	9.77	9.99	10.02	9.58	8.96	8.63	8.95	9.25	9.68	8.90
大阪市	築10年未満	6.52	6.52	6.61	6.43	6.28	6.23	6.31	6.40	6.24	6.03	6.05	6.06	5.89
	築10年~	8.38	7.86	7.75	6.77	6.62	6.73	6.57	7.17	7.42	8.21	6.49	5.76	7.29
	築20年~	12.37	11.52	11.10	11.00	11.47	10.04	10.94	10.52	10.68	10.97	10.93	10.95	11.03
神戸市	築10年未満	6.93	7.07	7.06	6.94	7.09	6.93	6.67	6.48	6.29	6.34	6.51	6.35	6.18
	築10年~	10.19	9.70	10.62	7.51	6.24	6.65	6.48	6.23	6.48	7.31	7.76	7.76	8.18
	築20年~	11.77	12.02	12.63	11.14	12.21	11.76	11.16	11.65	12.52	14.20	13.44	13.23	12.57
広島市	築10年未満	5.54	5.63	5.73	6.56	5.96	5.98	6.44	6.09	6.27	6.08	5.74	6.14	6.20
	築10年~	9.94	6.78	9.94					8.24		7.55	6.07	7.36	6.76
	築20年~	7.74	7.93	5.64	6.99	12.26	9.15	9.31	8.76	12.13	9.53	8.30	8.68	7.96
福岡市	築10年未満	6.81	6.46	6.41	6.28	6.27	6.53	6.17	6.09	6.06	6.01	5.94	5.89	5.80
	築10年~	7.11	6.90	6.84	6.48	6.70	6.45	6.11	6.51	6.42	6.62	6.65	6.66	6.54
	築20年~	8.95	8.45	8.26	8.00	8.30	8.07	7.81	7.54	7.75	7.57	7.81	7.53	7.44

単位:万円

		2021年 1月~3月	2021年 4月~6月	2021年 7月~9月	2021年 10月~12月	2022年 1月~3月	2022年 4月~6月	2022年 7月~9月	2022年 10月~12月	2023年 1月~3月	2023年 4月~6月	2023年 7月~9月	2023年 10月~12月	2024年 1月~3月
全国	築10年未満	9,677	9,883	10,073	10,239	10,405	10,322	10,748	10,917	11,317	11,480	11,600	11,474	11,404
	築10年~	7,368	7,814	7,905	8,104	8,086	8,290	8,327	8,081	8,550	8,352	8,416	8,421	8,507
	築20年~	4,920	4,988	4,988	4,965	5,268	5,217	5,413	5,359	5,328	5,455	5,304	5,217	5,281
一都三県	築10年未満	9,982	10,190	10,480	10,661	10,817	10,701	11,134	11,306	11,822	12,013	12,148	12,104	11,957
	築10年~	7,898	8,376	8,648	8,451	8,426	8,886	9,120	8,797	9,406	9,091	9,216	9,356	9,329
	築20年~	5,296	5,339	5,374	5,363	5,696	5,666	5,932	5,915	5,885	6,013	5,844	5,776	5,823
東京23区	築10年未満	12,274	12,253	12,639	12,893	13,168	12,271	12,783	12,793	13,556	14,247	14,555	14,382	14,020
	築10年~	9,393	9,971	9,744	9,750	9,923	10,587	10,899	11,086	10,990	11,287	11,361	11,935	11,582
	築20年~	7,472	7,708	7,558	7,685	8,374	8,255	8,461	8,336	8,109	8,522	8,273	8,203	8,342
東京市部	築10年未満	9,075	9,533	10,024	9,753	10,179	10,541	10,150	11,224	11,186	12,327	11,609	13,000	13,219
	築10年~	7,410	8,562	8,990	7,946	7,207	8,063	7,476	8,320	9,211	7,751	7,665	8,678	7,929
	築20年~	5,473	5,584	5,471	5,699	5,908	5,879	6,151	5,973	5,972	6,416	6,013	6,255	6,392
横浜市	築10年未満	8,214	8,861	8,817	8,792	8,758	8,418	8,705	8,704	9,545	9,522	9,850	9,892	9,832
	築10年~	6,071	6,429	6,717	6,871	7,237	7,290	7,269	6,768	7,951	7,645	7,356	6,998	7,226
	築20年~	5,055	4,829	5,116	5,168	5,187	4,905	5,465	6,056	5,652	5,489	5,231	5,225	5,089
川崎市	築10年未満	9,169	9,478	10,014	10,151	10,410	11,330	12,161	11,171	10,377	9,824	9,453	9,376	9,783
	築10年~	9,346	9,776	9,666	8,756	9,237	9,020	10,238	8,725	14,132	18,525	16,007	11,577	12,374
	築20年~	5,876	6,588	5,846	5,831	5,582	6,152	5,832	6,231	6,331	5,707	6,608	6,052	5,892
埼玉主要都市	築10年未満	7,863	7,367	8,514	9,763	10,670	11,951	11,915	12,069	12,298	11,858	11,670	11,706	11,142
	築10年~	6,949	7,527	6,616	9,081	7,760	6,829	6,279	7,711	10,933	11,666	11,995	10,236	9,661
	築20年~	5,277	5,342	5,942	5,700	6,173	5,820	6,523	6,970	6,324	5,854	5,820	5,489	6,235
千葉主要都市	築10年未満	9,937	9,110	8,853	9,559	9,424	10,110	8,748	9,832	9,862	9,923	10,594	10,647	10,428
	築10年~	9,650	8,947	9,970	9,437	9,209	10,792	10,252	9,243	9,366	8,601	8,181	8,416	7,821
	築20年~	5,222	5,038	5,267	4,883	5,312	5,515	5,656	5,484	5,662	5,711	5,581	4,966	5,263
札幌市	築10年未満	13,108	11,421	6,142	6,672	8,693	12,350	9,971	9,721	12,627	9,486	9,525	10,106	8,165
	築10年~	6,763	6,766	6,164	8,000	8,076	6,242	6,595	6,655	7,389	8,178	6,868	6,407	6,508
	築20年~	3,587	3,550	3,830	3,957	4,483	4,176	4,080	4,143	4,324	4,436	4,254	4,274	4,310
仙台市	築10年未満	7,134	7,236	7,802	7,558	7,597	6,835	8,115	8,058	7,748	8,363	9,406	9,167	9,041
	築10年~	5,347	4,445	4,012	5,889	9,820	6,928	5,960	8,108	7,101	7,278	6,824	7,172	7,334
	築20年~	3,873	3,591	3,485	3,758	3,518	3,484	4,053	3,597	3,624	3,889	3,880	3,793	3,983
名古屋市	築10年未満	7,756	7,275	7,341	7,672	8,031	7,801	7,870	7,815	7,723	7,724	7,691	7,673	7,919
	築10年~	6,002	6,046	5,629	6,983	7,392	6,766	6,920	6,929	7,096	7,054	6,625	6,339	6,418
	築20年~	5,675	5,534	5,191	5,682	5,685	5,372	6,027	5,906	8,203	7,194	7,389	6,759	6,410
京都市	築10年未満	9,396	8,368	7,296	8,383	9,301	9,487	9,669	10,511	10,577	11,513	11,361	17,541	9,338
	築10年~	15,860	11,210			7,667	8,240	4,518	4,888	13,500	13,500	10,920	9,027	13,945
	築20年~	3,723	3,823	3,497	4,044	4,104	3,741	3,767	3,772	4,569	4,602	4,320	3,903	3,928
大阪市	築10年未満	8,734	9,263	9,060	9,042	9,332	9,227	10,149	10,032	9,320	9,732	10,242	9,251	10,011
	築10年~	3,474	3,481	3,308	5,005	5,414	5,510	3,875	5,536	4,892	4,554	11,178	4,356	7,537
	築20年~	3,275	4,381	4,350	4,111	4,648	4,251	3,825	4,131	4,213	4,172	4,097	4,548	5,126
神戸市	築10年未満	5,971	5,761	5,699	5,532	5,707	5,901	6,622	6,284	6,291	7,735	7,747	8,541	9,487
	築10年~	3,532	4,975	4,772	5,782	3,720	3,691	5,110	7,725	9,956	8,403	7,406	8,380	6,976
	築20年~	3,122	3,122	2,855	2,697	2,875	2,899	3,082	3,239	3,460	3,672	3,381	2,888	3,231
広島市	築10年未満	7,175	7,914	12,117	15,285	11,740	13,910	11,607	14,985	9,535	10,140	11,115	9,841	9,212
	築10年~	5,650	5,200	5,650					2,600		7,400	5,650	7,750	9,400
	築20年~	4,452	4,388	4,562	4,102	2,758	5,708	4,943	5,456	5,502	5,672	7,370	6,392	6,879
福岡市	築10年未満	6,136	7,287	7,493	8,292	7,640	7,334	7,684	7,946	7,731	7,729	7,967	9,977	9,231
	築10年~	5,718	5,737	6,006	6,382	7,089	6,634	6,746	6,234	6,444	7,536	7,493	6,443	6,615
	築20年~	4,117	4,765	4,240	4,362	4,385	5,292	5,519	5,218	4,655	5,344	5,611	5,449	5,139

単位:%

利回り

		2021年 1月~3月	2021年 4月~6月	2021年 7月~9月	2021年 10月~12月	2022年 1月~3月	2022年 4月~6月	2022年 7月~9月	2022年 10月~12月	2023年 1月~3月	2023年 4月~6月	2023年 7月~9月	2023年 10月~12月	2024年 1月~3月
全国	登録	8.66	8.53	8.54	8.58	8.48	8.37	8.17	8.07	8.14	8.06	8.04	8.08	8.08
	問い合わせ	11.39	11.26	11.45	11.19	11.34	11.10	10.94	10.83	11.26	11.14	11.29	11.20	11.11
一都三県	登録	8.24	8.12	8.09	8.08	7.98	7.83	7.57	7.43	7.46	7.38	7.33	7.32	7.35
	問い合わせ	10.25	10.17	10.30	10.08	10.15	9.76	9.73	9.50	9.86	9.39	9.50	9.29	9.34
東京23区	登録	6.70	6.69	6.66	6.61	6.46	6.40	6.20	6.13	6.12	6.09	6.07	6.02	6.01
	問い合わせ	7.94	8.02	8.00	8.27	7.82	7.90	7.49	7.54	7.30	7.47	7.62	7.58	7.46
東京市部	登録	7.89	7.82	7.91	7.84	7.76	7.76	7.70	7.58	7.83	7.74	7.83	7.79	7.68
	問い合わせ	9.76	9.82	10.34	9.40	9.56	9.40	8.94	8.94	9.82	9.31	9.22	9.34	9.28
横浜市	登録	8.35	8.12	8.05	8.23	8.04	7.99	7.87	7.81	7.81	7.63	7.54	7.67	7.80
	問い合わせ	9.89	9.53	9.25	9.63	9.43	9.01	9.47	9.00	9.07	9.14	8.82	8.76	9.35
川崎市	登録	7.55	7.46	7.47	7.47	7.61	7.39	7.09	7.18	7.28	7.05	7.04	7.07	7.10
	問い合わせ	8.75	8.88	9.09	8.82	9.24	8.53	8.63	8.32	8.56	8.34	8.75	8.45	8.11
埼玉主要都市	登録	8.39	8.31	8.02	7.91	7.99	7.76	7.68	7.12	7.36	7.13	7.20	6.81	6.81
	問い合わせ	9.61	9.86	8.76	9.15	9.29	8.77	8.89	8.01	8.60	8.39	7.91	7.82	7.69
千葉主要都市	登録	8.79	8.66	8.57	8.56	8.50	8.19	8.15	7.89	7.76	7.76	7.57	7.68	7.68
	問い合わせ	10.39	10.01	9.82	9.87	9.90	9.57	9.06	8.98	8.84	9.09	8.75	8.81	8.87
札幌市	登録	10.45	10.19	10.02	9.96	9.43	9.41	9.65	9.44	9.62	9.31	9.54	9.34	9.33
	問い合わせ	11.08	10.84	10.60	10.75	10.21	10.35	10.48	10.42	10.30	11.10	10.82	10.16	10.32
仙台市	登録	9.18	9.63	9.06	9.46	10.09	10.90	10.11	10.68	10.84	10.38	10.06	9.54	8.95
	問い合わせ	13.13	11.36	11.48	11.86	13.87	12.49	11.08	11.15	12.30	11.04	12.66	11.22	11.21
名古屋市	登録	7.45	7.26	7.15	7.28	7.30	7.30	7.16	7.12	7.17	7.16	7.20	7.13	7.00
	問い合わせ	8.17	8.09	8.21	8.04	8.24	8.21	8.34	7.81	8.21	7.99	8.12	8.13	7.85
京都市	登録	9.62	9.13	8.89	9.00	9.19	9.05	8.53	7.69	7.81	8.25	8.71	9.05	7.75
	問い合わせ	10.89	9.84	10.57	10.32	10.78	11.41	10.44	9.15	8.23	10.24	11.06	10.59	9.85
大阪市	登録	9.38	8.64	8.50	8.46	8.22	7.44	8.08	8.02	8.33	8.53	8.36	8.01	7.81
	問い合わせ	12.91	11.10	12.64	11.26	12.93	10.03	10.37	9.11	10.34	12.82	11.27	10.91	11.38
神戸市	登録	10.50	9.99	10.61	9.52	10.05	9.53	9.08	9.34	9.33	9.70	9.59	10.12	9.52
	問い合わせ	11.78	11.28	13.55	10.62	11.80	14.87	13.48	11.68	13.95	14.87	15.56	15.39	13.87
広島市	登録	6.69	6.72	6.62	6.84	10.16	7.74	7.88	7.89	9.34	8.01	7.00	7.53	7.08
	問い合わせ	6.86	8.02	9.05	9.16	19.05	14.73	8.35	8.66	14.55	11.02	8.84	8.77	8.83
福岡市	登録	7.54	7.13	7.09	6.98	7.09	7.05	6.90	6.71	6.74	6.84	6.91	6.77	6.55
	問い合わせ	8.87	8.54	8.36	8.03	7.81	7.98	7.89	7.79	7.68	7.86	8.17	7.68	7.99

単位:万円

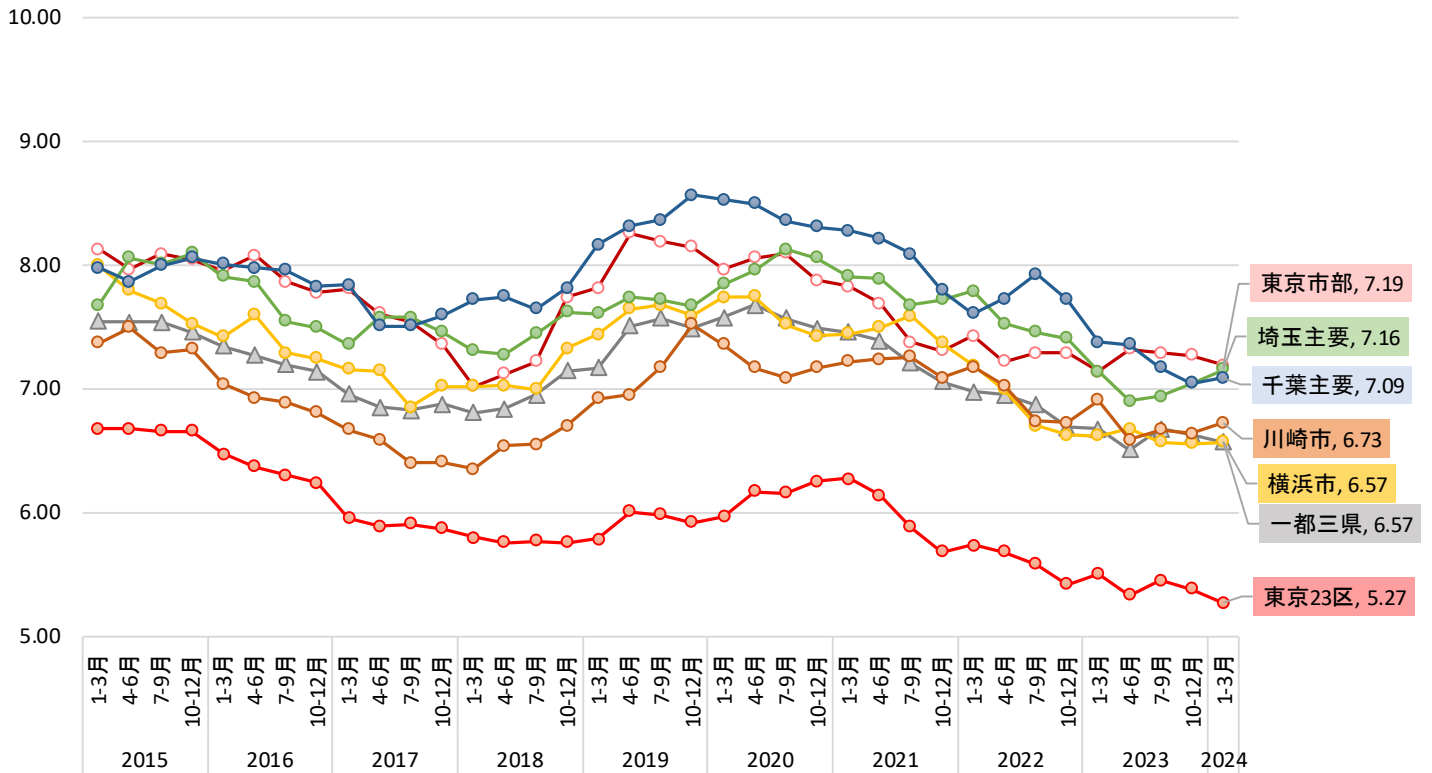
価格

		2021年 1月~3月	2021年 4月~6月	2021年 7月~9月	2021年 10月~12月	2022年 1月~3月	2022年 4月~6月	2022年 7月~9月	2022年 10月~12月	2023年 1月~3月	2023年 4月~6月	2023年 7月~9月	2023年 10月~12月	2024年 1月~3月
全国	登録	6,760	7,010	7,075	7,094	7,257	7,330	7,668	7,756	7,927	7,935	7,937	7,813	7,853
	問い合わせ	4,294	4,440	4,258	4,490	4,442	4,495	4,587	4,560	4,549	4,666	4,642	4,513	4,630
一都三県	登録	7,193	7,424	7,559	7,599	7,759	7,862	8,286	8,416	8,680	8,673	8,685	8,603	8,583
	問い合わせ	4,813	4,877	4,848	5,003	5,064	5,043	5,165	5,228	5,321	5,518	5,615	5,488	5,702
東京23区	登録	10,060	10,304	10,512	10,609	10,844	10,585	11,080	11,215	11,528	11,818	11,873	11,815	11,688
	問い合わせ	7,185	7,566	7,197	7,604	8,244	7,424	8,158	7,923	8,901	8,478	8,431	7,964	8,472
東京市部	登録	6,746	6,931	6,844	6,994	7,291	7,380	7,360	7,786	7,566	8,063	7,478	7,784	8,103
	問い合わせ	4,313	4,753	4,447	4,626	4,760	4,661	5,182	5,069	4,432	4,157	4,634	4,698	5,331
横浜市	登録	6,529	6,986	7,125	6,884	6,926	6,669	7,197	7,277	7,631	7,614	7,772	7,619	7,481
	問い合わせ	5,011	5,259	5,424	5,401	5,483	5,403	5,544	5,810	5,883	5,578	5,912	5,762	5,430
川崎市	登録	8,194	8,555	8,450	8,622	8,473	9,011	8,936	8,726	8,754	8,570	8,788	8,339	8,780
	問い合わせ	6,613	6,063	5,097	6,391	5,339	6,793	5,588	6,424	6,474	6,482	6,429	6,675	6,548
埼玉主要都市	登録	6,173	6,023	6,695	7,325	7,790	7,633	7,994	8,914	8,930	8,404	8,108	8,229	8,623
	問い合わせ	5,241	4,667	5,317	5,360	6,332	6,085	6,596	7,544	6,645	6,432	6,763	6,961	7,219
千葉主要都市	登録	6,770	6,506	6,576	6,478	6,535	7,133	6,862	7,180	7,538	7,412	7,687	7,437	7,264
	問い合わせ	4,101	4,286	4,675	4,247	3,877	4,372	4,320	4,596	5,022	5,369	5,708	5,767	5,557
札幌市	登録	4,599	4,689	4,457	4,773	5,274	4,795	4,725	4,652	5,102	5,448	4,830	4,909	4,895
	問い合わせ	4,107	3,871	4,081	4,391	4,251	3,864	4,111	3,695	3,972	3,525	3,771	4,103	4,009
仙台市	登録	5,329	4,998	5,373	5,206	4,985	4,460	5,334	4,945	4,784	5,250	5,578	6,034	6,529
	問い合わせ	3,124	3,911	3,740	4,224	3,562	3,935	4,280	4,027	3,578	4,591	4,460	4,860	5,152
名古屋市	登録	6,940	6,794	6,874	7,247	7,424	7,114	7,370	7,325	7,669	7,463	7,355	7,201	7,313
	問い合わせ	5,582	5,457	5,498	6,003	5,785	5,999	5,902	6,256	6,229	6,218	6,013	5,668	5,771
京都市	登録	4,943	4,919	4,499	4,883	5,120	5,180	5,579	6,492	6,526	6,405	5,597	6,016	6,052
	問い合わせ	4,039	4,251	3,845	2,816	3,017	4,221	4,174	3,999	6,391	5,412	4,185	4,165	3,321
大阪市	登録	5,792	6,819	6,717	6,470	7,094	7,328	7,344	7,566	6,794	6,881	7,357	7,209	8,142
	問い合わせ	4,058	5,439	3,621	4,574	4,469	5,382	4,744	5,741	4,900	4,310	4,772	4,882	3,993
神戸市	登録	3,833	4,236	3,945	3,838	3,986	4,172	4,696	4,753	5,238	6,092	5,814	5,517	6,110
	問い合わせ	3,684	4,312	2,781	4,117	3,322	3,469	3,479	3,888	3,171	3,656	2,841	2,668	3,207
広島市	登録	5,935	6,037	7,046	7,830	5,752	9,353	8,018	8,255	7,423	7,605	8,930	7,926	8,126
	問い合わせ	4,566	5,387	4,052	7,385	2,608	4,067	5,178	7,012	4,866	4,211	6,277	5,771	5,898
福岡市	登録	5,399	6,170	6,135	6,352	6,355	6,429	6,538	6,517	6,291	6,699	6,872	7,073	7,047
	問い合わせ	4,091	4,374	4,323	4,584	5,021	4,611	4,907	4,724	4,962	5,210	4,901	5,638	4,608

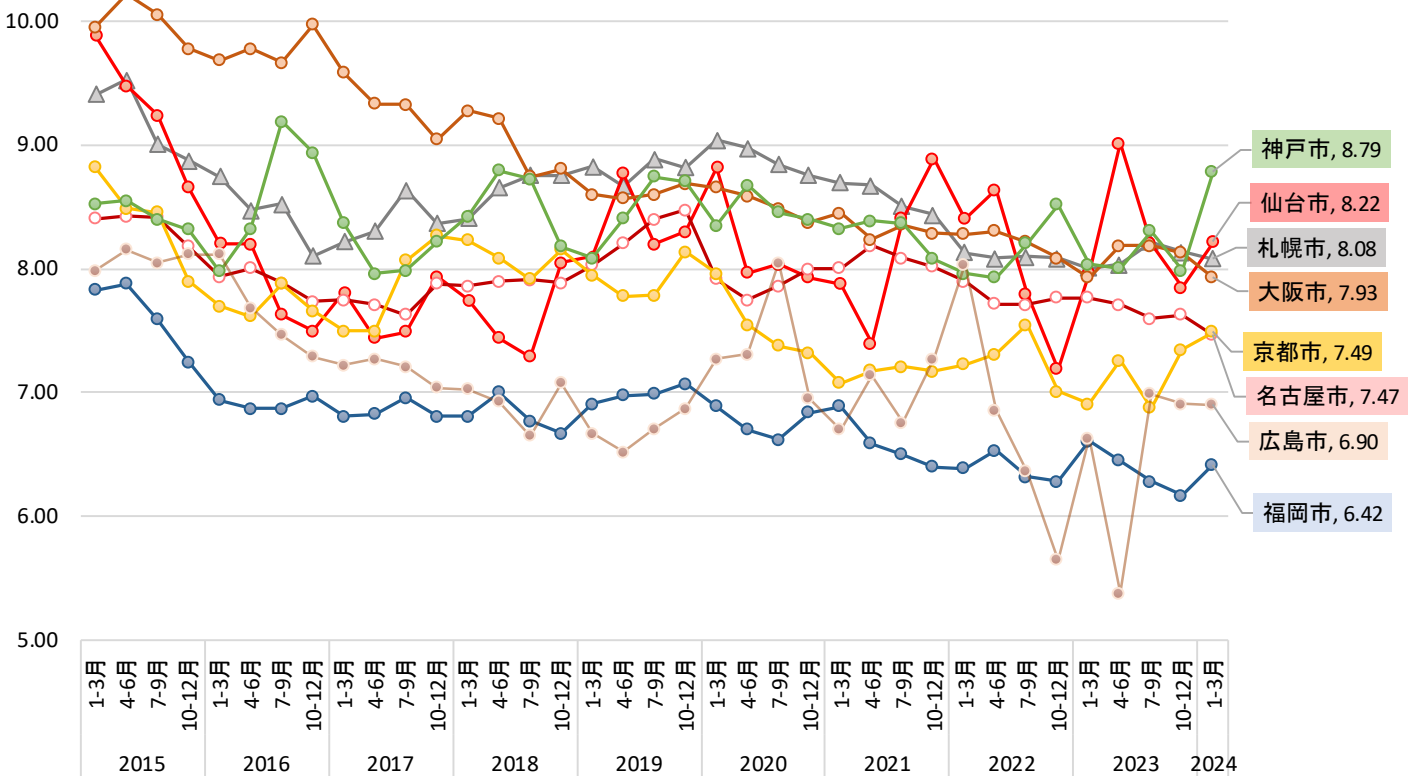
収益物件 市場動向 四半期レポート

※調査データを引用する際は、「不動産投資と収益物件の情報サイト 健美家（けんびや）」と明記をお願いいたします

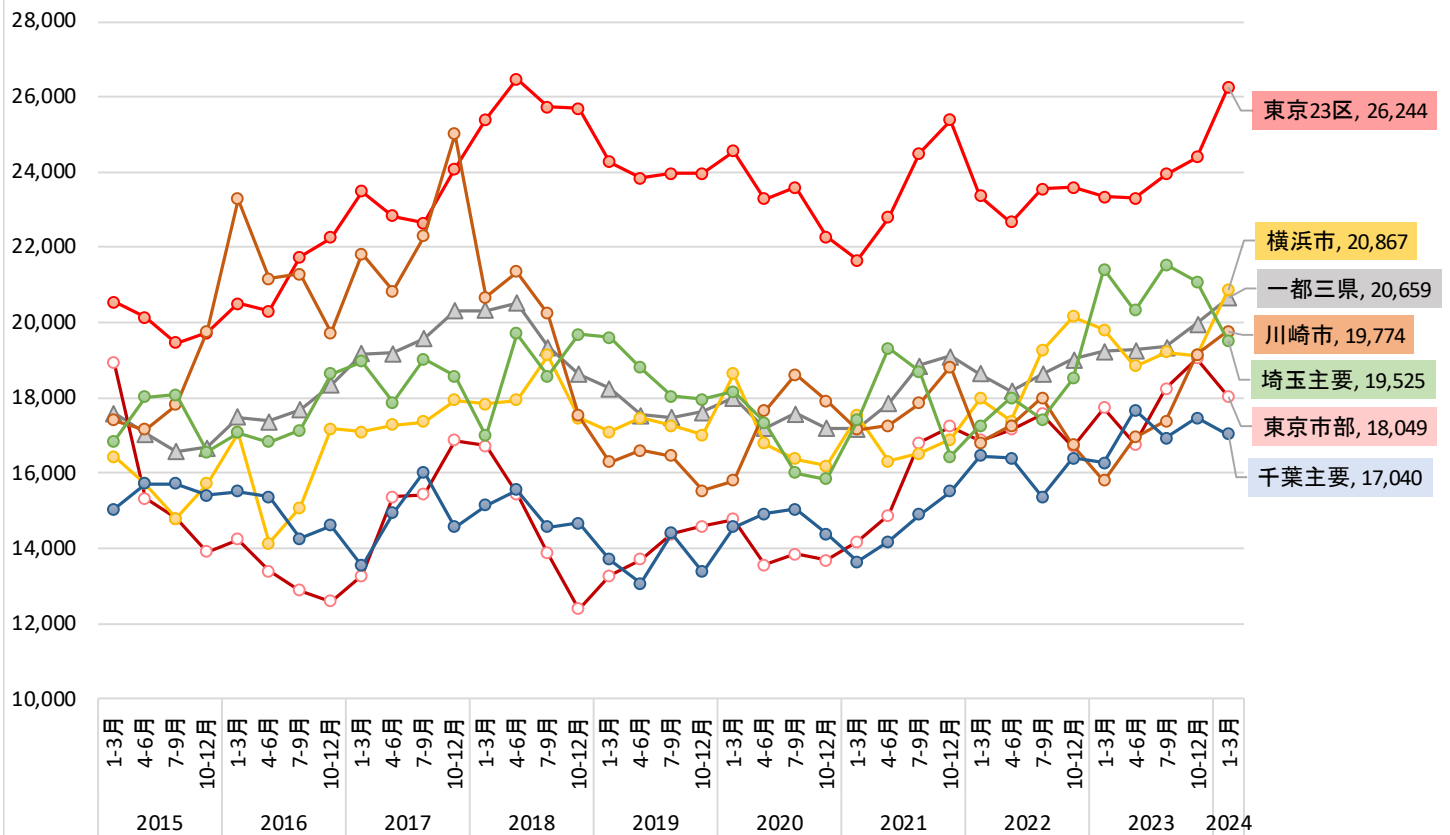
< 一都三県：利回り推移 (登録) >



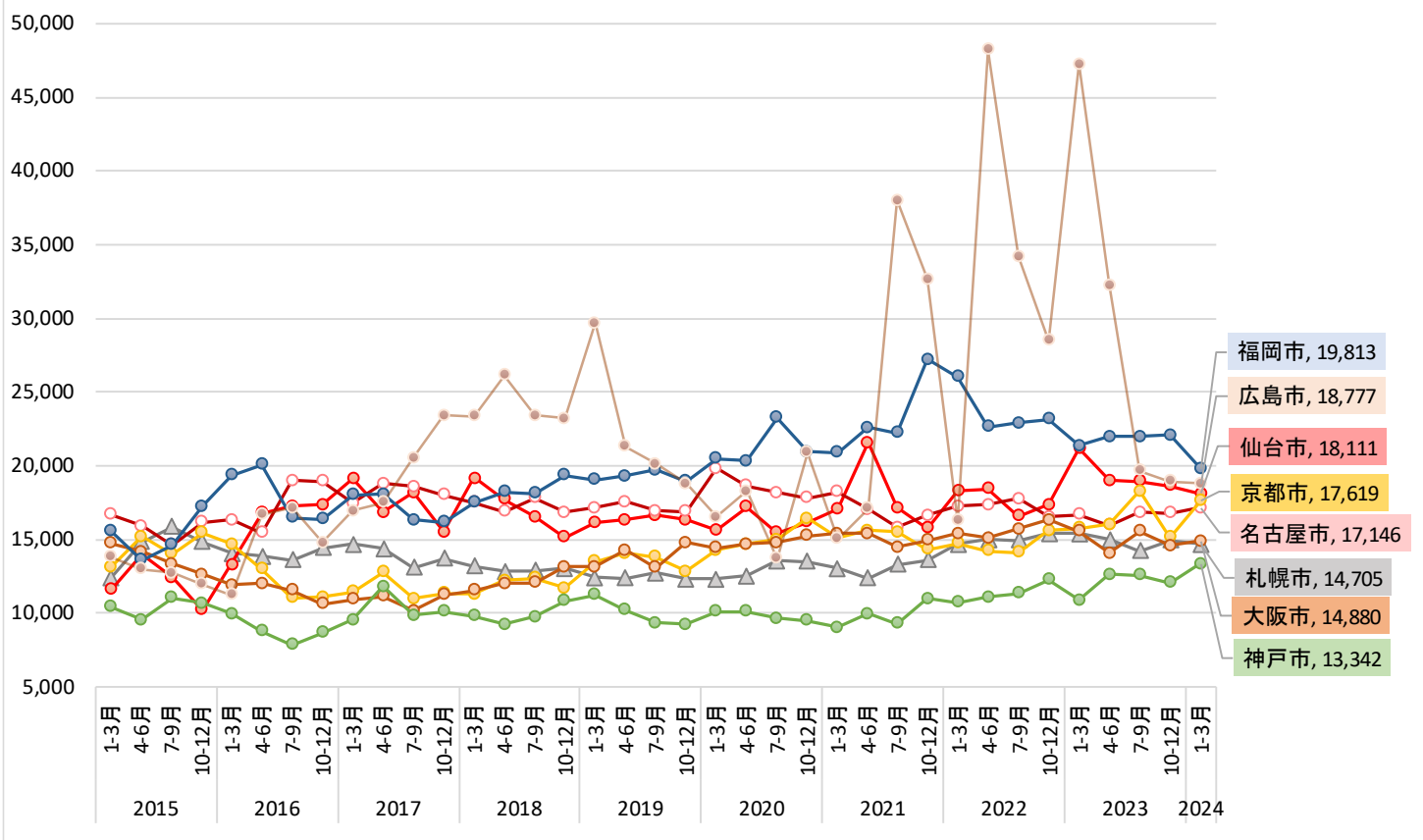
< 主要都市：利回り推移 (登録) >



< 一都三県：価格推移（登録） >



< 主要都市：価格推移（登録） >



単位:%

		2021年 1月~3月	2021年 4月~6月	2021年 7月~9月	2021年 10月~12月	2022年 1月~3月	2022年 4月~6月	2022年 7月~9月	2022年 10月~12月	2023年 1月~3月	2023年 4月~6月	2023年 7月~9月	2023年 10月~12月	2024年 1月~3月
全国	築10年未満	5.58	5.46	5.37	5.35	5.41	5.46	5.36	5.23	5.07	4.95	5.01	4.99	4.99
	築10年~	6.86	7.04	6.95	6.87	6.95	6.84	6.77	6.57	6.59	6.67	6.59	6.40	6.49
	築20年~	8.62	8.57	8.55	8.49	8.42	8.39	8.33	8.30	8.30	8.28	8.32	8.32	8.31
一部三県	築10年未満	5.39	5.27	5.16	5.06	5.14	5.21	5.12	5.02	4.80	4.76	4.73	4.69	4.74
	築10年~	5.96	6.10	5.97	5.92	6.11	5.99	5.90	5.77	5.73	5.85	5.62	5.35	5.29
	築20年~	7.95	7.92	7.76	7.61	7.46	7.39	7.33	7.17	7.18	7.14	7.19	7.18	7.08
東京23区	築10年未満	5.18	4.99	4.93	4.82	4.86	4.94	4.80	4.66	4.59	4.64	4.52	4.50	4.51
	築10年~	5.08	5.30	5.22	5.27	5.23	5.18	5.30	5.18	5.36	5.11	4.85	4.81	4.81
	築20年~	6.85	6.75	6.48	6.28	6.24	6.10	6.02	5.91	6.08	6.00	6.11	6.06	5.81
東京市部	築10年未満	5.41	5.28	5.11	5.24	5.51	5.28	5.21	5.02	5.11	5.17	5.19	5.20	4.97
	築10年~	6.22	5.82	6.00	6.09	6.59	6.37	6.50	6.89	6.75	7.69	6.81	6.02	5.48
	築20年~	8.13	8.07	7.74	7.56	7.59	7.50	7.53	7.44	7.26	7.39	7.36	7.38	7.32
横浜市	築10年未満	6.49	6.35	6.34	6.25	6.17	5.91	5.83	5.89	5.38	5.24	5.23	5.02	5.23
	築10年~	5.84	5.83	5.81	6.16	6.33	6.96	6.03	5.49	5.47	6.31	5.71	5.43	5.75
	築20年~	7.58	7.71	7.86	7.58	7.49	7.25	7.02	6.95	6.98	6.95	6.85	6.82	6.85
川崎市	築10年未満	5.95	5.78	5.93	6.14	5.95	5.69	5.03	5.46	4.93	4.95	5.08	4.90	5.01
	築10年~	6.26	6.34	6.57	6.67	5.89	6.36	5.87	7.09	6.28	5.74	6.28	5.56	4.87
	築20年~	7.53	7.54	7.46	7.24	7.34	7.15	6.89	6.78	6.98	6.68	6.73	6.82	6.89
埼玉主要都市	築10年未満	5.73	5.82	5.47	5.64	5.59	5.48	5.26	5.49	5.17	5.30	5.20	5.28	5.34
	築10年~	7.54	7.16	6.85	6.60	7.25	7.17	6.76	5.83	5.76	5.78	6.04	6.28	6.11
	築20年~	8.17	8.23	8.08	8.09	8.07	7.83	7.82	7.74	7.65	7.47	7.48	7.55	7.68
千葉主要都市	築10年未満	4.89	5.56	5.35	5.43	5.54	5.60	6.04	5.79	5.81	5.63	5.81	5.70	5.63
	築10年~	7.35	7.16	5.88	5.63	6.24	6.27	6.13	6.45	6.13	5.87	5.85	6.22	6.25
	築20年~	8.65	8.66	8.50	8.16	7.99	8.07	8.22	8.03	7.63	7.67	7.48	7.28	7.29
札幌市	築10年未満	7.12	6.90	6.88	6.89	6.67	6.65	6.68	6.56	6.51	6.52	6.48	6.45	6.32
	築10年~	7.52	7.42	7.27	7.34	7.32	7.43	7.19	7.08	7.16	7.17	6.97	7.01	7.04
	築20年~	9.55	9.34	9.55	9.60	9.50	9.25	9.28	9.14	8.99	8.84	9.15	9.20	9.05
仙台市	築10年未満	5.54	5.65	5.39	5.47	5.49	5.55	5.58	5.55	5.17	5.03	4.65	4.72	5.03
	築10年~	6.72	6.30	5.87	5.88	5.95	6.20	5.79	4.56	4.56	3.99	3.99	4.53	3.41
	築20年~	8.79	8.10	8.99	9.47	9.24	9.69	8.88	7.94	8.79	9.80	9.09	8.55	8.65
名古屋市	築10年未満	5.56	5.44	5.73	5.68	5.71	5.72	5.80	5.53	5.53	5.59	5.80	5.48	5.46
	築10年~	6.37	6.41	6.50	6.44	6.29	6.76	6.29	6.25	6.09	5.94	5.94	6.12	5.95
	築20年~	8.52	8.59	8.50	8.50	8.48	8.20	8.25	8.15	8.11	8.05	7.93	7.94	7.76
京都市	築10年未満	5.83	5.43	5.25	5.59	5.57	5.51	5.44	5.36	5.25	5.08	4.58	4.98	5.08
	築10年~	5.02	5.41	5.46	5.21	5.22	5.55	5.47	5.49	5.25	5.57	5.98	5.53	6.45
	築20年~	7.39	7.56	7.59	7.56	7.51	7.52	7.78	7.38	7.30	7.75	7.51	7.97	8.16
大阪市	築10年未満	5.51	5.78	5.77	5.98	5.81	5.62	5.52	5.48	5.38	5.33	5.50	5.78	5.62
	築10年~	7.31	6.80	6.75	6.31	6.10	5.85	6.50	6.00	5.42	5.87	4.64	5.95	5.67
	築20年~	8.83	8.59	8.73	8.67	8.67	8.77	8.67	8.56	8.41	8.60	8.67	8.66	8.34
神戸市	築10年未満	6.08	6.30	6.05	5.81	6.03	6.02	5.72	5.54	5.59	5.85	5.81	6.40	5.84
	築10年~	7.20	6.87	6.38	6.22	6.46	6.41	6.71	6.74	7.23	6.88	6.73	6.34	6.60
	築20年~	8.64	8.67	8.64	8.50	8.24	8.20	8.43	8.80	8.41	8.37	8.52	8.42	8.94
広島市	築10年未満	5.10	5.49										4.36	
	築10年~	7.05	7.44	6.10					4.74	4.74	4.74	4.74	6.17	6.29
	築20年~	6.89	7.26	7.08	7.27	8.04	6.86	6.36	5.95	7.11	5.70	7.21	7.86	7.03
福岡市	築10年未満	5.13	5.21	5.15	5.10	4.99	5.03	4.90	4.72	4.49	4.41	4.55	4.72	4.52
	築10年~	6.20	5.91	5.82	5.25	5.21	5.38	5.18	5.09	5.36	4.46	4.51	4.72	4.58
	築20年~	7.19	6.98	6.86	6.92	6.91	6.98	6.67	6.64	6.83	6.84	6.75	6.59	6.68

単位:万円

		2021年 1月~3月	2021年 4月~6月	2021年 7月~9月	2021年 10月~12月	2022年 1月~3月	2022年 4月~6月	2022年 7月~9月	2022年 10月~12月	2023年 1月~3月	2023年 4月~6月	2023年 7月~9月	2023年 10月~12月	2024年 1月~3月
全国	築10年未満	26,564	27,432	28,241	29,720	27,551	26,527	27,788	27,216	27,901	26,881	29,478	29,163	30,615
	築10年~	18,707	17,869	19,508	20,367	21,245	22,243	21,408	21,899	22,183	20,413	21,076	21,860	22,573
	築20年~	13,884	14,364	14,241	14,025	14,346	14,128	14,392	14,523	14,619	14,516	14,571	14,992	15,156
一都三県	築10年未満	26,890	27,750	29,277	31,671	28,658	27,645	28,644	27,196	28,158	26,525	29,798	29,892	31,766
	築10年~	18,562	18,111	22,396	20,190	20,157	21,202	21,096	21,335	21,564	21,088	22,677	23,637	26,152
	築20年~	15,288	15,781	16,227	16,036	16,320	15,985	16,195	16,827	16,963	16,744	16,763	17,401	17,662
東京23区	築10年未満	29,116	30,774	31,422	34,177	31,009	29,385	31,215	29,529	29,213	26,842	31,007	30,777	33,063
	築10年~	21,827	21,419	27,056	23,531	22,923	24,509	23,391	24,653	25,463	25,922	25,896	24,613	28,409
	築20年~	18,763	19,415	20,457	19,980	19,508	19,188	19,661	19,915	19,519	19,733	19,224	20,105	21,649
東京市部	築10年未満	22,161	24,407	31,122	30,559	24,378	23,661	26,382	24,274	25,258	28,453	28,103	30,572	29,760
	築10年~	14,052	15,051	14,269	16,346	16,510	17,212	18,140	15,696	18,212	14,405	14,604	24,605	21,540
	築20年~	13,420	13,781	15,526	16,175	16,479	16,494	16,694	16,312	17,342	16,417	18,039	18,491	17,421
横浜市	築10年未満	16,658	12,854	15,625	17,014	19,100	22,933	22,371	23,163	23,362	26,012	24,368	23,245	28,829
	築10年~	26,320	24,890	28,564	24,499	26,269	23,100	24,081	21,301	17,739	13,198	18,114	23,662	20,907
	築20年~	17,508	16,775	16,317	16,499	17,402	15,855	18,058	19,276	19,680	18,445	18,253	18,296	19,683
川崎市	築10年未満	22,536	23,374	23,842	24,277	21,471	25,606	33,076	21,699	30,064	30,084	35,061	36,493	42,460
	築10年~	24,145	20,572	21,225	16,050	20,977	18,817	14,798	16,843	19,787	25,553	24,227	34,319	43,872
	築20年~	15,641	16,050	16,942	18,333	16,248	16,733	17,072	16,462	15,295	16,142	16,643	16,983	17,577
埼玉主要都市	築10年未満	23,028	23,772	27,942	26,229	27,835	26,785	29,205	30,107	32,346	26,829	32,230	33,172	33,282
	築10年~	12,112	13,577	24,639	14,420	16,641	19,274	24,900	18,545	17,810	21,451	23,168	18,156	21,316
	築20年~	16,905	18,869	16,948	15,602	16,336	16,750	15,316	16,658	18,929	18,138	18,484	18,149	15,927
千葉主要都市	築10年未満	30,576	24,977	23,308	25,819	26,144	24,602	18,716	19,221	17,693	20,798	21,388	21,374	21,383
	築10年~	13,055	13,231	24,039	20,829	19,533	20,219	19,420	19,180	17,003	20,642	23,203	17,453	20,744
	築20年~	12,202	12,957	13,504	14,241	15,073	15,265	14,810	15,850	16,078	17,032	15,542	17,057	16,259
札幌市	築10年未満	18,571	18,896	19,217	18,515	20,884	19,679	21,831	21,919	21,325	21,001	20,357	21,697	22,218
	築10年~	15,501	13,698	15,368	15,425	14,790	14,519	14,283	13,619	14,760	14,434	13,842	14,700	14,921
	築20年~	10,669	10,759	10,583	10,788	11,080	12,801	12,138	13,007	13,114	13,183	12,500	12,439	12,488
仙台市	築10年未満	20,936	30,722	20,667	18,450	17,900	16,957	15,756	16,100	33,931	39,744	34,453	33,953	35,200
	築10年~	11,640	33,100	39,725	47,720	29,720	40,212	41,200	94,000	94,000	108,000	108,000	49,333	87,000
	築20年~	16,675	16,563	14,278	12,259	16,810	14,266	13,547	14,204	15,452	13,172	12,639	14,267	14,294
名古屋市	築10年未満	36,563	42,546	30,365	27,326	28,291	22,724	20,498	23,156	31,514	35,696	29,372	27,261	33,821
	築10年~	27,688	27,773	23,973	25,932	28,378	31,383	29,033	27,370	29,453	25,975	30,470	30,224	28,952
	築20年~	14,794	14,041	13,565	14,119	13,729	13,945	15,081	14,371	14,203	13,670	14,281	14,508	14,805
京都市	築10年未満	19,618	21,966	23,483	20,840	23,473	22,868	21,817	28,666	25,670	28,330	28,596	25,507	24,333
	築10年~	34,263	28,026	28,246	27,281	24,308	29,437	28,015	26,741	27,862	24,775	19,373	23,593	23,874
	築20年~	13,242	13,644	13,443	12,002	12,987	12,626	12,834	12,792	13,414	13,333	15,578	12,457	15,253
大阪市	築10年未満	38,548	31,248	30,652	25,053	22,627	29,068	31,031	31,557	32,300	33,847	36,002	23,352	21,299
	築10年~	19,630	18,563	22,744	39,630	52,820	56,865	44,365	63,667	77,886	44,242	45,385	30,208	32,352
	築20年~	12,611	13,215	12,073	12,244	12,182	10,851	11,860	11,980	10,866	10,566	11,643	12,193	13,389
神戸市	築10年未満	13,638	13,800	16,794	19,967	20,504	19,082	28,499	21,981	22,762	19,674	16,670	14,498	22,855
	築10年~	17,304	19,797	16,011	14,293	13,210	19,779	18,227	19,333	15,825	25,900	27,120	14,623	14,740
	築20年~	8,166	9,014	8,366	9,670	9,578	9,868	10,002	11,347	9,150	11,215	11,672	11,390	13,041
広島市	築10年未満	21,700	24,000										37,700	43,260
	築10年~	23,000	14,850	57,500					50,000	50,000	50,000	50,000	29,500	23,533
	築20年~	13,844	16,862	28,250	32,667	16,266	48,250	34,220	21,367	46,575	23,400	16,659	10,589	16,498
福岡市	築10年未満	46,735	46,159	47,860	52,370	58,761	60,221	59,254	50,827	57,860	67,894	58,137	53,027	58,700
	築10年~	16,640	21,075	18,960	34,950	32,507	37,560	41,197	58,580	72,591	51,570	46,724	42,619	41,748
	築20年~	17,367	16,917	16,775	19,261	17,333	13,885	15,619	14,864	14,765	14,097	13,721	14,780	15,314

単位:%

利回り

		2021年	2021年	2021年	2021年	2022年	2022年	2022年	2022年	2023年	2023年	2023年	2023年	2024年
		1月~3月	4月~6月	7月~9月	10月~12月	1月~3月	4月~6月	7月~9月	10月~12月	1月~3月	4月~6月	7月~9月	10月~12月	1月~3月
全国	登録	8.13	8.06	8.00	7.93	7.89	7.88	7.80	7.74	7.74	7.60	7.75	7.72	7.73
	問い合わせ	10.38	10.26	10.43	10.51	10.20	10.15	10.16	10.13	10.24	10.21	10.36	9.97	10.05
一都三県	登録	7.46	7.39	7.21	7.06	6.98	6.95	6.87	6.69	6.68	6.51	6.68	6.63	6.57
	問い合わせ	8.92	8.83	8.42	8.39	8.19	8.15	8.37	8.25	8.47	8.28	8.06	7.73	7.71
東京23区	登録	6.28	6.14	5.88	5.68	5.74	5.68	5.58	5.42	5.51	5.33	5.45	5.38	5.27
	問い合わせ	7.30	7.04	7.02	6.94	6.92	6.53	6.43	6.46	6.25	6.38	6.30	5.94	6.22
東京市部	登録	7.83	7.69	7.38	7.31	7.43	7.22	7.29	7.29	7.14	7.32	7.29	7.27	7.19
	問い合わせ	9.11	9.36	8.83	8.42	8.66	8.30	8.38	8.53	8.59	8.47	8.37	8.48	8.32
横浜市	登録	7.45	7.50	7.59	7.37	7.19	7.00	6.70	6.63	6.62	6.68	6.57	6.56	6.57
	問い合わせ	8.88	9.28	8.69	8.58	8.69	7.83	7.62	7.39	7.70	7.37	6.97	7.03	7.44
川崎市	登録	7.22	7.24	7.26	7.09	7.18	7.03	6.74	6.73	6.91	6.59	6.67	6.64	6.73
	問い合わせ	8.55	8.56	7.97	7.88	7.53	7.55	7.78	7.12	7.26	8.65	8.08	9.22	7.98
埼玉主要都市	登録	7.91	7.89	7.68	7.72	7.79	7.53	7.46	7.41	7.14	6.90	6.94	7.05	7.16
	問い合わせ	8.34	8.58	8.94	8.42	8.95	8.19	9.23	10.88	11.06	11.89	10.24	7.49	7.84
千葉主要都市	登録	8.28	8.22	8.09	7.80	7.61	7.73	7.93	7.72	7.38	7.36	7.17	7.05	7.09
	問い合わせ	9.51	9.44	9.34	9.23	8.23	8.87	8.76	8.50	8.89	8.36	8.26	7.81	7.83
札幌市	登録	8.70	8.68	8.51	8.44	8.13	8.09	8.10	8.09	8.01	8.04	8.22	8.14	8.08
	問い合わせ	9.01	9.10	8.55	9.08	8.43	8.51	8.19	8.34	8.45	8.52	8.29	8.30	8.23
仙台市	登録	7.88	7.40	8.41	8.89	8.41	8.64	7.80	7.19	7.97	9.02	8.21	7.85	8.22
	問い合わせ	9.09	9.11	15.41	10.94	9.76	11.56	10.10	9.98	9.53	9.50	8.56	9.28	9.38
名古屋市	登録	8.01	8.19	8.09	8.02	7.90	7.72	7.71	7.77	7.77	7.71	7.60	7.63	7.47
	問い合わせ	8.78	9.00	8.34	8.99	8.86	8.76	8.84	8.46	8.84	8.91	8.59	8.64	8.64
京都市	登録	7.08	7.18	7.21	7.17	7.23	7.31	7.55	7.01	6.91	7.26	6.88	7.35	7.49
	問い合わせ	8.32	7.56	8.22	8.94	8.29	8.51	9.11	8.80	8.03	8.68	9.69	9.10	9.95
大阪市	登録	8.45	8.24	8.36	8.29	8.28	8.31	8.22	8.09	7.93	8.19	8.19	8.13	7.93
	問い合わせ	10.34	9.57	10.58	10.40	10.11	9.82	9.00	9.48	9.38	9.85	9.42	9.13	9.05
神戸市	登録	8.33	8.39	8.37	8.08	7.96	7.93	8.21	8.52	8.04	8.01	8.31	7.99	8.79
	問い合わせ	10.27	9.84	9.95	9.32	8.60	9.27	10.26	9.25	8.73	9.49	9.50	8.85	11.62
広島市	登録	6.70	7.14	6.76	7.27	8.04	6.86	6.36	5.65	6.63	5.38	6.99	6.91	6.90
	問い合わせ	6.88	7.96	7.44	8.54	13.02		7.02	6.54	7.43	4.37	6.89	8.79	7.35
福岡市	登録	6.89	6.59	6.50	6.40	6.39	6.53	6.32	6.28	6.61	6.45	6.28	6.17	6.42
	問い合わせ	7.00	7.29	6.85	8.04	7.51	7.71	7.99	7.23	7.38	7.54	7.51	7.05	7.15

単位:万円

価格

		2021年	2021年	2021年	2021年	2022年	2022年	2022年	2022年	2023年	2023年	2023年	2023年	2024年
		1月~3月	4月~6月	7月~9月	10月~12月	1月~3月	4月~6月	7月~9月	10月~12月	1月~3月	4月~6月	7月~9月	10月~12月	1月~3月
全国	登録	15,742	16,309	16,536	16,691	16,696	16,411	16,761	16,859	16,980	17,045	17,059	17,447	17,768
	問い合わせ	12,104	11,247	11,430	11,226	11,419	11,029	11,257	11,630	11,770	11,379	11,234	12,564	12,248
一都三県	登録	17,186	17,864	18,856	19,106	18,641	18,192	18,633	19,018	19,232	19,270	19,358	19,972	20,659
	問い合わせ	14,840	12,880	14,504	14,977	15,038	13,825	13,824	15,586	16,057	14,628	14,920	17,133	16,612
東京23区	登録	21,653	22,800	24,507	25,377	23,370	22,665	23,549	23,597	23,343	23,308	23,948	24,403	26,244
	問い合わせ	20,582	17,762	19,453	19,720	18,419	18,139	19,463	21,334	23,278	19,521	19,193	23,261	23,011
東京市部	登録	14,166	14,883	16,814	17,245	16,865	17,150	17,564	16,698	17,736	16,772	18,243	19,049	18,049
	問い合わせ	10,187	12,139	11,634	11,901	12,497	13,744	12,116	10,945	13,701	13,362	12,389	14,578	14,153
横浜市	登録	17,520	16,315	16,517	16,879	17,978	17,390	19,258	20,162	19,800	18,839	19,219	19,138	20,867
	問い合わせ	15,023	12,855	18,682	20,028	16,610	12,454	14,744	20,416	18,252	14,631	19,987	17,266	12,783
川崎市	登録	17,156	17,256	17,862	18,830	16,800	17,269	17,998	16,741	15,807	16,942	17,392	19,151	19,774
	問い合わせ	15,052	13,059	13,611	16,753	13,811	16,135	15,005	16,607	15,553	11,773	14,402	14,352	14,199
埼玉主要都市	登録	17,398	19,320	18,692	16,438	17,264	17,999	17,415	18,519	21,403	20,324	21,529	21,084	19,525
	問い合わせ	13,418	12,565	11,897	17,424	18,377	12,746	12,414	11,533	12,276	9,559	12,010	18,194	15,504
千葉主要都市	登録	13,635	14,168	14,892	15,516	16,452	16,390	15,372	16,395	16,272	17,672	16,929	17,461	17,040
	問い合わせ	12,579	7,839	9,161	9,191	14,354	12,187	11,643	13,642	12,470	12,913	14,397	15,195	15,518
札幌市	登録	13,027	12,352	13,292	13,587	14,681	15,010	14,918	15,392	15,425	15,005	14,196	14,934	14,705
	問い合わせ	12,958	11,541	12,453	12,733	12,848	11,778	12,395	13,482	11,900	12,765	14,167	12,351	13,583
仙台市	登録	17,118	21,566	17,158	15,743	18,323	18,459	16,572	17,369	21,227	19,011	18,923	18,646	18,111
	問い合わせ	11,852	14,628	6,173	9,987	15,482	14,574	8,134	11,227	15,050	12,541	15,062	12,643	10,795
名古屋市	登録	18,230	17,041	15,833	16,639	17,241	17,379	17,741	16,515	16,675	15,952	16,832	16,772	17,146
	問い合わせ	13,354	11,332	13,271	10,651	10,384	11,900	11,620	12,147	12,576	11,566	12,506	13,203	12,091
京都市	登録	15,169	15,617	15,483	14,328	14,729	14,219	14,130	15,630	15,762	16,031	18,267	15,166	17,619
	問い合わせ	14,289	15,127	10,897	12,253	11,082	10,570	14,248	10,753	12,521	10,693	10,914	10,802	10,598
大阪市	登録	15,382	15,418	14,496	14,952	15,420	15,101	15,706	16,344	15,556	14,062	15,546	14,592	14,880
	問い合わせ	11,092	11,525	11,202	11,038	11,344	10,650	12,531	10,102	13,278	11,137	10,332	13,491	11,767
神戸市	登録	9,045	9,939	9,309	10,996	10,716	11,109	11,365	12,251	10,890	12,631	12,592	12,042	13,342
	問い合わせ	10,112	7,392	8,366	9,402	8,978	11,331	8,202	6,918	9,545	8,805	8,526	9,140	7,768
広島市	登録	15,028	17,084	38,000	32,667	16,266	48,250	34,220	28,525	47,260	32,267	19,690	18,956	18,777
	問い合わせ	16,023	9,578	37,225	13,000	6,191		99,000	12,400	47,750	7,000	14,068	13,480	13,639
福岡市	登録	20,916	22,608	22,236	27,232	26,029	22,632	22,880	23,145	21,364	21,955	21,956	22,081	19,813
	問い合わせ	19,009	18,312	20,298	10,309	11,116	11,685	10,605	11,768	15,636	13,581	10,777	12,867	13,347

収益物件 市場動向 四半期レポート

※調査データを引用する際は、「不動産投資と収益物件の情報サイト 健美家（けんびや）」と明記をお願いいたします