

収益物件 市場動向

四半期レポート

2021年1月～3月期

- ・ 全体サマリ
- ・ 地域別 利回り・価格の推移
- ・ 主要都市※ 利回り・価格の推移



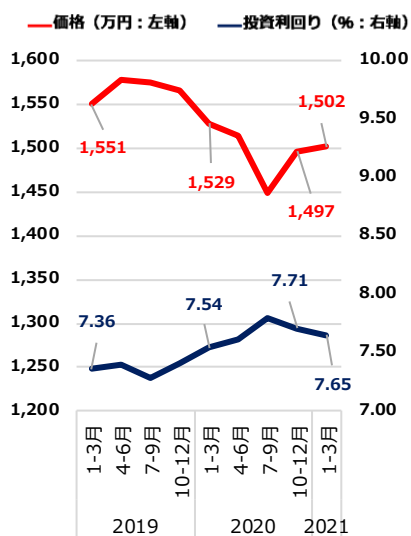
※埼玉主要都市=さいたま市・川口市・戸田市・蕨市

千葉主要都市=千葉市・浦安市・鎌ヶ谷市・市川市・習志野市・松戸市・船橋市・柏市

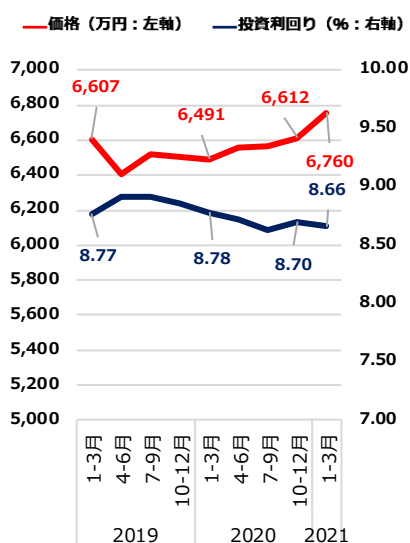
調査対象：健美家に登録された収益（投資用）不動産（区分マンション / 一棟アパート / 一棟マンション）

調査項目：投資利回り（表面利回り）、物件価格の平均値を四半期別に集計

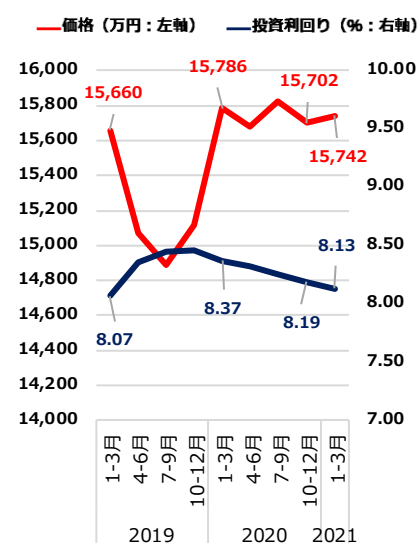
区分マンション



一棟アパート



一棟マンション



		2019年	2019年	2019年	2019年	2020年	2020年	2020年	2020年	2021年
		1月~3月	4月~6月	7月~9月	10月~12月	1月~3月	4月~6月	7月~9月	10月~12月	1月~3月
区分 マンション	利回り (%)	7.36	7.40	7.28	7.41	7.54	7.61	7.80	7.71	7.65
	前期比	-0.45	0.04	-0.12	0.13	0.13	0.07	0.19	-0.09	-0.06
	価格 (万円)	1,551	1,578	1,575	1,567	1,529	1,515	1,449	1,497	1,502
	前期比	10.79%	1.74%	-0.19%	-0.51%	-2.43%	-0.92%	-4.36%	3.31%	0.33%
一棟 アパート	利回り (%)	8.77	8.91	8.91	8.86	8.78	8.72	8.63	8.70	8.66
	前期比	-0.06	0.14	0.00	-0.05	-0.08	-0.06	-0.09	0.07	-0.04
	価格 (万円)	6,607	6,410	6,523	6,506	6,491	6,559	6,566	6,612	6,760
	前期比	0.46%	-2.98%	1.76%	-0.26%	-0.23%	1.05%	0.11%	0.70%	2.24%
一棟 マンション	利回り (%)	8.07	8.36	8.45	8.46	8.37	8.32	8.25	8.19	8.13
	前期比	-0.05	0.29	0.09	0.01	-0.09	-0.05	-0.07	-0.06	-0.06
	価格 (万円)	15,660	15,071	14,886	15,119	15,786	15,683	15,824	15,702	15,742
	前期比	1.24%	-3.76%	-1.23%	1.57%	4.41%	-0.65%	0.90%	-0.77%	0.25%

2021年1月~3月

■ 区分マンション

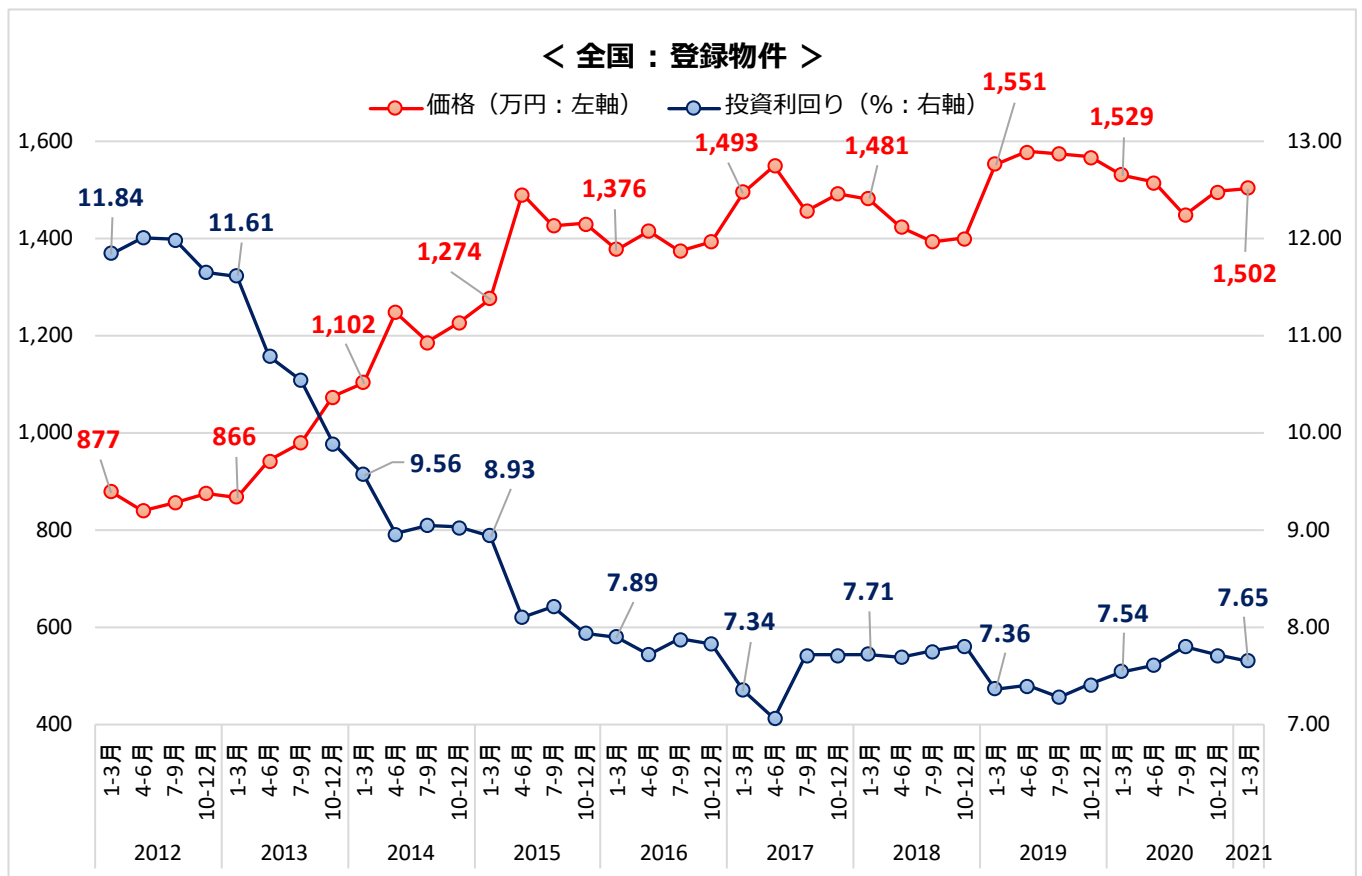
利回り 7.65% (前期比-0.06ポイント)
価格 1,502万円 (同+0.33%)

■ 一棟アパート

利回り 8.66% (同-0.04ポイント)
価格 6,760万円 (同+2.24%)

■ 一棟マンション

利回り 8.13% (同-0.06ポイント)
価格 15,742万円 (同+0.25%)

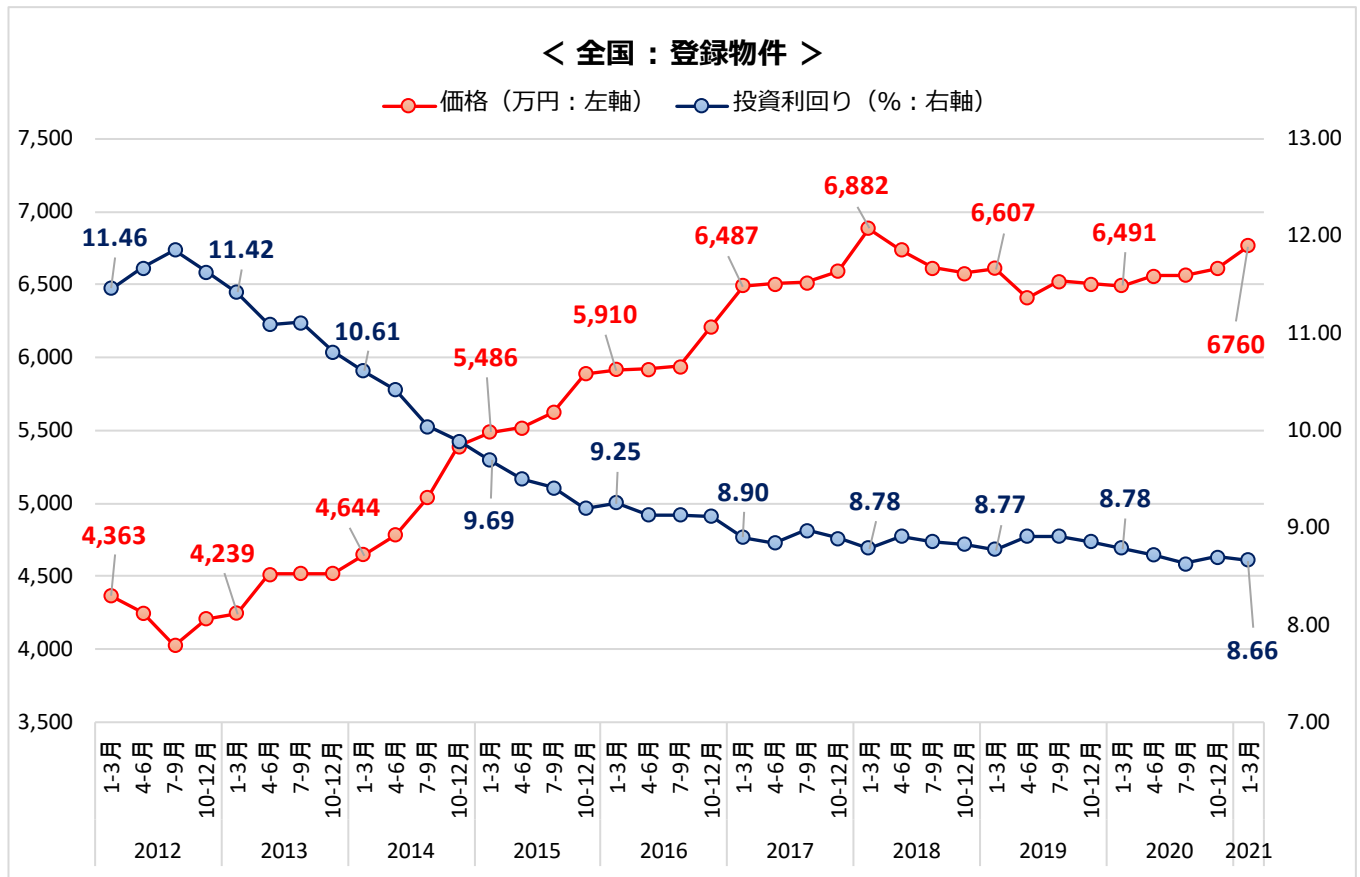


地域別

		2018年 1月～3月	2018年 4月～6月	2018年 7月～9月	2018年 10月～12月	2019年 1月～3月	2019年 4月～6月	2019年 7月～9月	2019年 10月～12月	2020年 1月～3月	2020年 4月～6月	2020年 7月～9月	2020年 10月～12月	2021年 1月～3月
全国	利回り (%)	7.71	7.69	7.75	7.81	7.36	7.40	7.28	7.41	7.54	7.61	7.80	7.71	7.65
	価格 (万円)	1,481	1,424	1,394	1,400	1,551	1,578	1,575	1,567	1,529	1,515	1,449	1,497	1,502
	築年 (年)	24.0	24.2	24.5	24.9	23.8	23.8	24.1	24.8	25.9	26.5	27.8	27.9	28.1
北海道	利回り (%)	13.10	12.20	13.03	13.93	12.77	12.73	12.72	12.36	12.95	12.87	12.92	13.09	12.09
	価格 (万円)	614	637	562	671	655	576	623	635	616	628	642	600	664
	築年 (年)	33.5	33.5	34.5	35.6	34.6	34.4	35.0	35.9	35.5	35.6	35.4	35.8	36.2
東北	利回り (%)	14.98	14.12	12.36	13.23	12.76	12.60	13.15	14.52	13.25	13.92	14.73	15.08	13.40
	価格 (万円)	507	529	665	723	807	741	782	621	732	555	518	534	620
	築年 (年)	31.4	32.6	32.4	33.2	32.1	31.8	31.1	32.9	31.8	32.9	33.7	35.1	35.1
首都圏	利回り (%)	6.80	6.66	6.70	6.73	6.54	6.56	6.55	6.65	6.90	6.97	7.23	7.09	7.00
	価格 (万円)	1,849	1,802	1,791	1,817	1,874	1,943	1,897	1,854	1,791	1,796	1,703	1,758	1,778
	築年 (年)	23.3	23.2	23.6	23.9	23.2	23.4	24.4	25.0	26.4	27.2	28.1	28.2	28.6
信州・北陸	利回り (%)	18.39	17.60	17.41	17.02	16.44	17.77	17.00	20.38	17.08	16.94	16.28	17.58	17.37
	価格 (万円)	393	422	641	366	356	382	335	294	404	427	338	304	326
	築年 (年)	32.3	32.4	33.8	32.1	31.2	34.1	34.3	36.5	35.4	33.3	32.8	34.6	36.9
東海	利回り (%)	10.38	11.00	10.94	9.30	10.84	9.99	10.35	9.93	9.97	11.26	10.84	10.00	10.31
	価格 (万円)	862	882	932	1,042	1,082	1,088	1,145	1,243	1,427	1,125	1,078	1,346	1,074
	築年 (年)	27.1	27.1	28.0	22.4	28.5	26.0	27.6	26.1	26.6	29.2	27.9	28.3	29.5
関西	利回り (%)	8.08	8.10	8.13	8.29	8.02	7.89	7.57	7.92	7.84	7.70	7.95	7.86	7.88
	価格 (万円)	1,203	1,177	1,165	1,125	1,171	1,189	1,241	1,187	1,183	1,185	1,140	1,198	1,234
	築年 (年)	24.1	24.5	24.7	25.6	24.0	23.6	22.5	23.5	23.9	24.5	26.8	26.8	26.7
中国・四国	利回り (%)	13.82	12.71	12.17	14.06	12.81	13.03	14.55	14.22	13.56	12.91	14.64	13.19	11.87
	価格 (万円)	512	492	556	539	561	703	508	547	585	691	537	614	700
	築年 (年)	32.2	31.8	31.5	31.6	32.8	31.7	33.9	34.5	31.8	30.8	32.5	34.8	34.3
九州・沖縄	利回り (%)	9.65	9.55	9.77	9.04	9.41	10.02	9.96	9.39	9.62	9.31	9.59	9.91	9.52
	価格 (万円)	829	893	878	871	896	906	854	1,009	1,030	975	1,013	1,001	1,002
	築年 (年)	24.3	24.2	23.6	23.5	24.3	24.5	25.0	24.3	24.9	24.6	24.9	25.7	25.8

収益物件 市場動向 四半期レポート

※調査データを引用する際は、「不動産投資と収益物件の情報サイト 健美家（けんびや）」と明記をお願いいたします

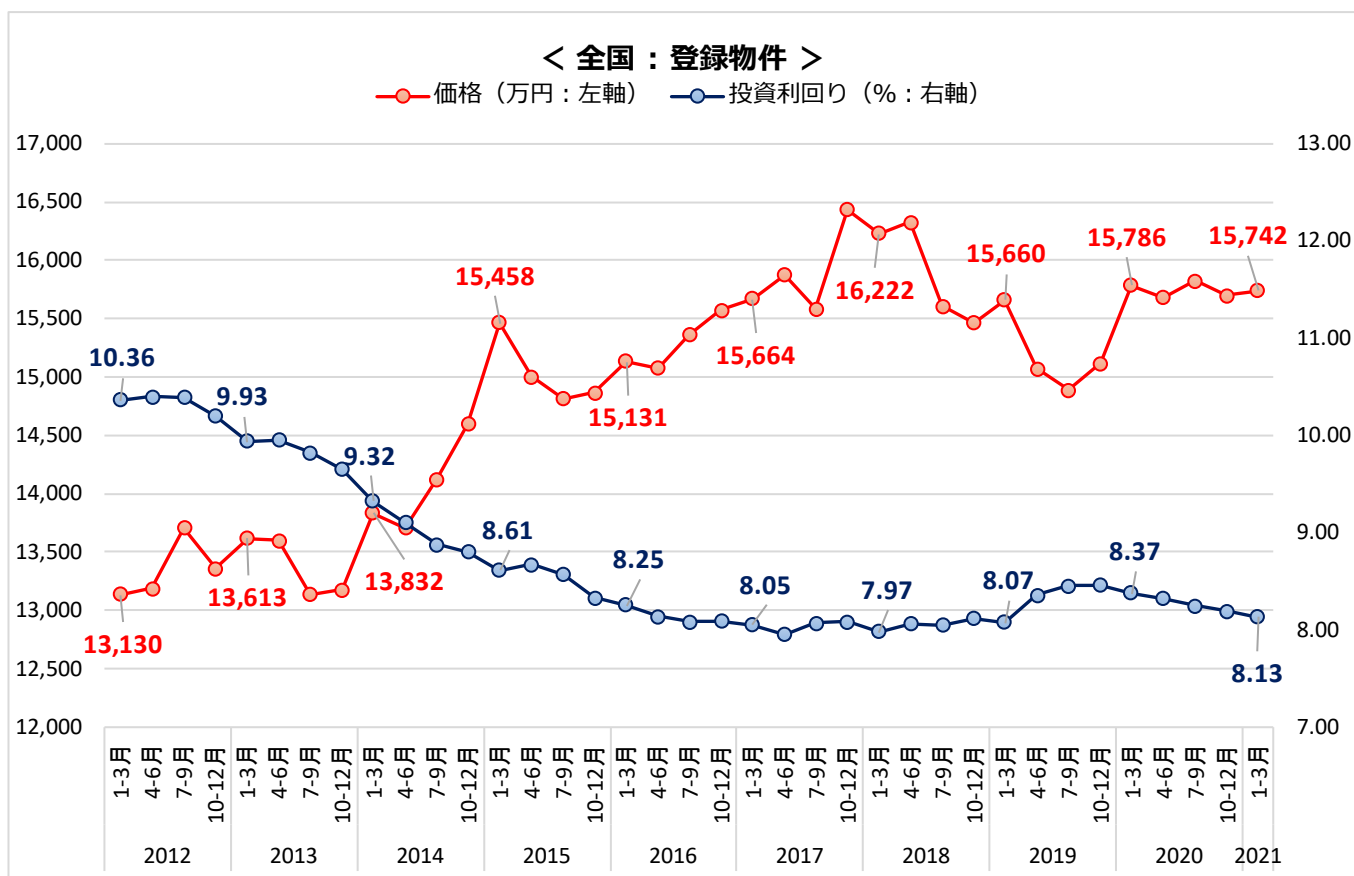


地域別

		2018年	2018年	2018年	2018年	2019年	2019年	2019年	2019年	2020年	2020年	2020年	2020年	2021年
		1月～3月	4月～6月	7月～9月	10月～12月	1月～3月	4月～6月	7月～9月	10月～12月	1月～3月	4月～6月	7月～9月	10月～12月	1月～3月
全国	利回り (%)	8.78	8.91	8.86	8.83	8.77	8.91	8.91	8.86	8.78	8.72	8.63	8.70	8.66
	価格 (万円)	6,882	6,740	6,613	6,577	6,607	6,410	6,523	6,506	6,491	6,559	6,566	6,612	6,760
	築年 (年)	19.9	19.9	20.2	20.1	20.4	21.3	21.2	21.6	21.6	21.6	21.6	22.0	21.9
北海道	利回り (%)	12.07	12.07	12.06	11.89	11.39	11.52	11.74	11.61	11.38	11.54	11.50	11.34	11.71
	価格 (万円)	4,020	4,021	3,890	3,851	4,038	4,218	4,067	3,901	4,005	4,030	3,989	4,335	4,292
	築年 (年)	23.1	25.4	25.3	24.0	24.2	24.1	25.1	26.4	26.2	25.4	26.8	27.3	29.0
東北	利回り (%)	11.52	11.08	11.46	11.65	11.02	11.96	11.11	11.26	11.03	10.93	10.65	10.48	10.86
	価格 (万円)	4,008	4,432	4,170	4,579	4,727	4,195	4,988	5,020	5,047	5,181	5,084	4,758	4,607
	築年 (年)	25.9	23.3	24.3	24.6	22.3	24.2	22.1	22.7	22.9	22.1	20.9	20.8	22.5
首都圏	利回り (%)	8.22	8.27	8.31	8.39	8.39	8.46	8.46	8.42	8.47	8.43	8.39	8.45	8.37
	価格 (万円)	7,560	7,436	7,221	7,082	7,055	6,862	6,988	6,963	6,826	6,864	6,816	6,908	7,098
	築年 (年)	18.7	18.6	18.9	19.2	19.5	20.6	20.6	20.9	21.2	21.2	21.2	21.6	21.4
信州・北陸	利回り (%)	13.51	12.74	11.90	11.95	11.92	13.05	12.90	13.44	12.94	15.49	15.09	13.43	13.58
	価格 (万円)	3,365	3,644	3,812	4,313	4,166	3,859	4,057	3,679	3,769	3,382	3,467	3,609	3,785
	築年 (年)	23.7	23.0	22.1	20.6	22.2	24.3	20.5	24.7	24.2	24.9	26.0	26.5	26.2
東海	利回り (%)	9.09	9.09	9.09	9.10	9.15	9.30	9.43	9.52	8.70	8.56	8.72	8.77	8.92
	価格 (万円)	5,998	6,205	6,173	6,202	6,333	6,283	5,994	6,148	6,546	6,406	6,343	6,179	6,215
	築年 (年)	16.4	16.3	17.2	17.1	18.2	17.8	17.1	17.4	15.1	15.0	15.9	16.5	17.0
関西	利回り (%)	10.74	11.07	10.71	10.27	10.12	10.12	10.16	10.01	9.76	10.05	9.51	9.91	10.08
	価格 (万円)	4,823	4,804	4,647	4,845	4,821	4,960	5,007	4,890	5,181	5,101	5,586	5,320	5,178
	築年 (年)	26.5	26.4	26.8	25.3	26.5	26.5	26.4	27.4	26.8	27.8	27.1	28.5	28.7
中国・四国	利回り (%)	11.32	11.24	11.56	11.95	11.75	11.17	11.21	11.42	11.48	11.52	11.63	11.22	10.67
	価格 (万円)	4,095	4,023	4,078	4,157	4,614	4,903	5,241	4,644	4,601	4,857	4,440	4,676	4,724
	築年 (年)	27.2	27.1	26.9	27.0	25.3	23.7	25.8	26.2	26.0	24.3	24.9	25.0	24.4
九州・沖縄	利回り (%)	8.95	8.81	9.30	9.15	9.38	9.73	9.53	10.08	9.55	9.15	9.17	9.22	9.14
	価格 (万円)	4,963	5,190	5,087	5,178	5,092	4,763	4,761	4,695	4,949	5,081	5,146	5,201	5,265
	築年 (年)	18.8	17.1	18.5	18.7	19.2	20.2	19.7	22.7	21.6	20.7	20.7	20.8	20.8

収益物件 市場動向 四半期レポート

※調査データを引用する際は、「不動産投資と収益物件の情報サイト 健美家 (けんびや)」と明記をお願いいたします



		2018年	2018年	2018年	2018年	2019年	2019年	2019年	2019年	2020年	2020年	2020年	2020年	2021年
		1月～3月	4月～6月	7月～9月	10月～12月	1月～3月	4月～6月	7月～9月	10月～12月	1月～3月	4月～6月	7月～9月	10月～12月	1月～3月
全国	利回り (%)	7.97	8.06	8.05	8.12	8.07	8.36	8.45	8.46	8.37	8.32	8.25	8.19	8.13
	価格 (万円)	16,222	16,329	15,607	15,468	15,660	15,071	14,886	15,119	15,786	15,683	15,824	15,702	15,742
	築年 (年)	25.1	25.2	25.4	25.7	25.3	25.9	26.2	26.4	26.5	27.1	27.2	27.5	27.8
北海道	利回り (%)	8.76	8.99	9.06	9.09	9.08	9.01	9.35	9.32	9.56	9.60	9.91	9.41	9.28
	価格 (万円)	13,128	12,928	13,000	12,978	12,392	12,432	12,735	12,371	12,200	12,368	13,018	13,484	13,202
	築年 (年)	20.1	22.5	22.8	21.6	22.2	21.1	22.7	23.4	24.4	24.3	23.4	24.3	24.0
東北	利回り (%)	9.12	8.78	9.73	9.88	10.43	9.55	9.06	9.24	9.60	9.66	10.72	10.08	9.26
	価格 (万円)	17,032	16,989	15,744	15,911	16,423	15,440	16,282	16,573	15,890	17,090	13,435	17,025	17,484
	築年 (年)	26.4	24.6	25.0	25.8	26.5	25.1	24.6	25.5	26.5	25.2	26.9	24.5	22.4
首都圏	利回り (%)	7.01	7.04	7.15	7.31	7.34	7.71	7.75	7.67	7.75	7.85	7.75	7.68	7.64
	価格 (万円)	20,017	20,174	18,945	18,381	18,003	17,303	17,215	17,337	17,704	16,983	17,325	16,962	16,983
	築年 (年)	23.5	23.2	23.3	24.1	23.9	25.1	25.3	25.3	25.6	26.6	26.8	27.0	27.6
信州・北陸	利回り (%)	10.46	10.50	10.65	11.36	10.44	11.17	11.57	11.35	12.06	11.35	11.71	11.88	11.37
	価格 (万円)	11,479	12,842	12,436	11,163	11,494	10,539	10,222	13,013	12,775	13,348	12,442	13,298	12,694
	築年 (年)	23.5	25.5	26.0	27.6	26.2	27.9	28.1	27.4	28.9	26.4	27.7	28.8	28.7
東海	利回り (%)	8.92	8.99	9.10	9.21	9.35	9.64	9.86	10.17	9.74	9.41	9.78	9.63	9.51
	価格 (万円)	13,878	13,813	14,011	13,324	13,517	13,395	13,241	13,027	14,373	14,089	13,685	13,914	14,234
	築年 (年)	25.1	25.2	25.9	26.3	26.3	26.5	26.4	27.3	26.8	26.2	27.1	27.5	27.8
関西	利回り (%)	8.83	8.96	8.72	8.74	8.69	8.82	8.85	9.03	8.77	8.62	8.42	8.39	8.36
	価格 (万円)	11,953	12,185	11,900	12,077	12,413	12,281	11,830	12,037	12,811	13,485	13,333	13,452	13,215
	築年 (年)	28.1	28.4	28.2	28.2	28.0	27.9	28.1	28.8	28.6	29.0	28.8	29.0	29.2
中国・四国	利回り (%)	10.19	10.11	10.12	9.75	9.81	9.78	10.18	10.11	10.65	10.69	11.05	11.05	11.59
	価格 (万円)	11,151	12,150	12,234	13,208	14,099	13,284	12,806	13,136	13,738	14,121	13,075	14,935	13,648
	築年 (年)	28.7	28.7	28.0	27.6	27.4	28.0	28.5	28.5	30.4	30.4	30.7	30.4	30.6
九州・沖縄	利回り (%)	8.14	8.20	8.18	8.21	8.26	8.38	8.53	8.55	8.55	8.33	8.43	8.59	8.77
	価格 (万円)	15,794	15,934	16,562	16,294	16,330	16,310	16,430	16,514	16,636	17,176	17,940	17,044	17,397
	築年 (年)	23.9	24.6	24.7	25.1	25.2	24.3	24.7	25.6	25.7	24.9	25.8	26.0	26.2

築年別 利回りの推移 (登録)

		区分マンション					一棟アパート					一棟マンション				
		2020年 1月~3月	2020年 4月~6月	2020年 7月~9月	2020年 10月~12月	2021年 1月~3月	2020年 1月~3月	2020年 4月~6月	2020年 7月~9月	2020年 10月~12月	2021年 1月~3月	2020年 1月~3月	2020年 4月~6月	2020年 7月~9月	2020年 10月~12月	2021年 1月~3月
全国	築10年未満	4.82	4.79	4.78	4.79	4.77	6.96	6.98	6.94	6.94	6.91	5.66	5.66	5.59	5.63	5.58
	築10年~	5.46	5.43	5.44	5.45	5.48	8.09	8.03	7.97	7.88	7.90	7.02	7.10	7.01	6.83	6.86
	築20年~	8.99	8.98	8.98	8.87	8.79	9.92	9.85	9.74	9.88	9.85	8.96	8.86	8.79	8.71	8.62
北海道	築10年未満		4.72	5.03	5.03	4.89	8.61	8.73	8.46	8.30	8.30	7.18	7.27	7.21	7.23	7.24
	築10年~	6.32	6.56	6.30	6.33	5.50	10.00	10.24	10.02	9.61	9.99	8.12	7.97	7.85	8.09	7.71
	築20年~	13.15	13.15	13.24	13.31	12.34	12.08	12.40	12.24	12.08	12.42	10.38	10.62	11.18	10.33	10.29
東北	築10年未満	4.49	4.49		4.96	5.20	7.27	6.80	7.28	7.20	7.03	6.57	6.30	6.06	6.24	6.00
	築10年~	6.47	6.21	6.44	7.76	6.10	8.64	8.55	8.03	8.14	9.51	7.93	8.66	9.55	9.22	9.13
	築20年~	13.56	14.28	15.07	15.45	13.70	12.71	12.88	12.93	12.86	12.89	10.12	10.38	11.30	10.95	10.04
首都圏	築10年未満	4.50	4.48	4.50	4.48	4.44	6.99	7.01	6.97	6.98	6.94	5.42	5.48	5.39	5.44	5.40
	築10年~	5.05	5.04	5.03	5.01	5.03	7.78	7.72	7.71	7.68	7.64	6.47	6.54	6.35	6.06	6.04
	築20年~	8.06	8.07	8.23	8.09	7.93	9.44	9.39	9.34	9.45	9.38	8.39	8.43	8.34	8.24	8.15
信州・北陸	築10年未満						7.64	7.68	7.63	7.68	7.44	6.29	6.40			6.48
	築10年~	8.62	12.17	11.35			9.08	12.34	12.30	11.11	10.39	6.51	8.90	9.14	7.91	8.82
	築20年~	17.50	17.00	16.32	17.58	17.37	14.22	17.01	16.43	14.56	14.54	12.49	12.17	12.16	12.35	11.94
東海	築10年未満	5.07	5.04	5.12	5.14	5.20	6.74	6.64	6.51	6.64	6.76	5.70	5.78	5.58	5.97	5.73
	築10年~	6.02	6.39	6.25	6.24	6.10	8.85	8.73	8.65	8.42	8.54	8.12	8.33	8.50	8.05	7.86
	築20年~	12.75	13.65	13.57	12.43	12.63	11.16	11.06	11.39	11.41	11.38	10.39	9.95	10.30	10.13	9.95
関西	築10年未満	5.26	5.22	5.15	5.16	5.12	6.69	6.67	6.65	6.49	6.56	6.23	5.98	6.04	5.93	5.81
	築10年~	6.01	5.85	5.95	6.00	5.95	9.30	9.43	8.54	8.38	8.58	7.17	6.77	6.89	6.71	6.77
	築20年~	9.73	9.40	9.28	9.12	9.19	11.51	11.67	11.04	11.60	11.87	9.10	8.96	8.73	8.72	8.70
中国・四国	築10年未満	4.83	4.93	4.06	3.37	3.60	6.22	6.96	6.65	6.48	6.35	6.20	5.91	6.81	6.10	5.85
	築10年~	5.84	5.77	5.73	6.31	6.03	10.56	10.39	10.70	8.98	9.27	7.58	8.23	8.98	8.11	8.57
	築20年~	14.26	14.04	15.32	13.79	12.60	12.65	13.38	13.57	13.21	12.57	11.02	11.09	11.33	11.49	11.93
九州・沖縄	築10年未満	5.16	5.23	5.05	5.08	5.06	6.80	6.95	7.05	6.91	7.11	5.66	5.73	5.70	5.94	6.03
	築10年~	6.05	6.02	5.95	6.03	5.91	8.22	7.96	8.04	7.77	8.06	7.17	7.12	7.03	7.30	7.76
	築20年~	11.30	10.93	11.44	11.57	11.50	11.66	11.35	11.37	11.56	11.12	9.36	9.09	9.19	9.35	9.45

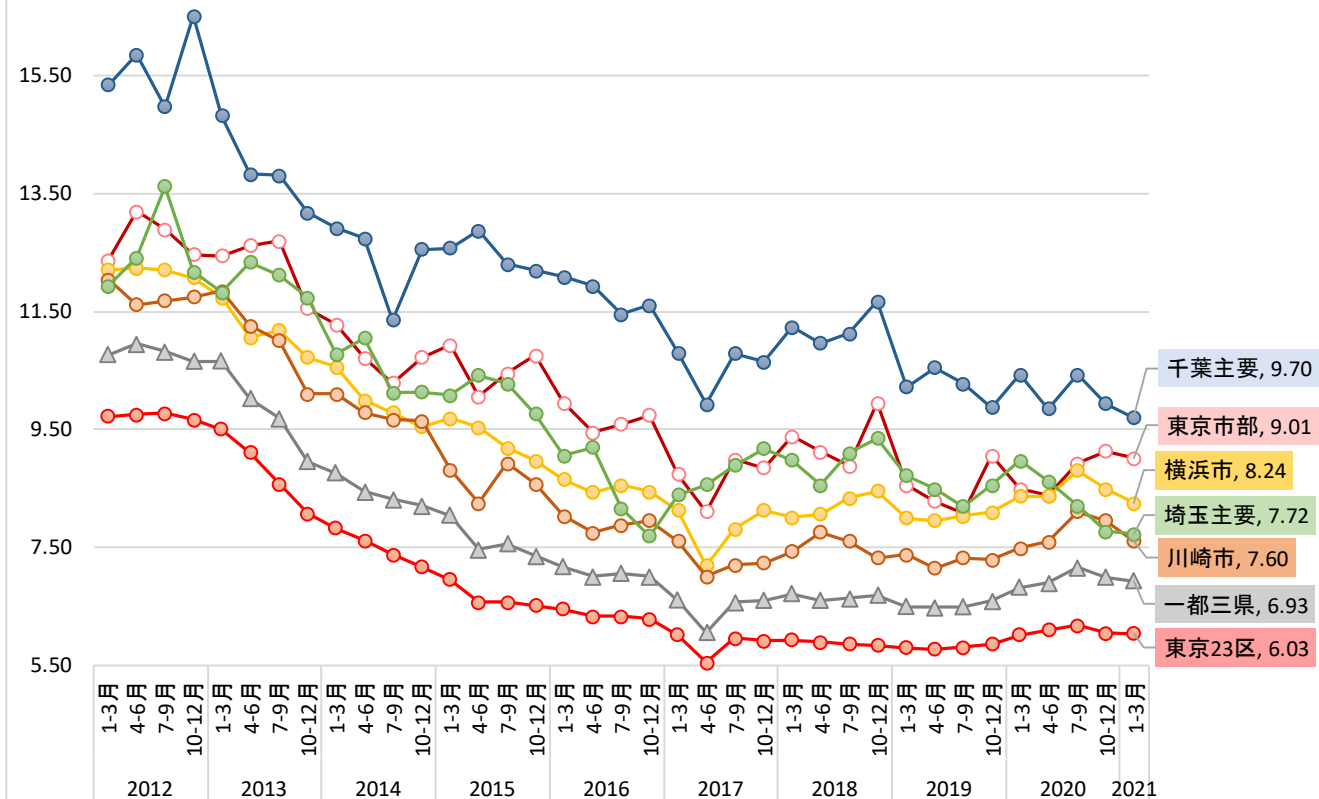
利回りの推移 (登録・問い合わせ別)

		区分マンション					一棟アパート					一棟マンション				
		2020年 1月~3月	2020年 4月~6月	2020年 7月~9月	2020年 10月~12月	2021年 1月~3月	2020年 1月~3月	2020年 4月~6月	2020年 7月~9月	2020年 10月~12月	2021年 1月~3月	2020年 1月~3月	2020年 4月~6月	2020年 7月~9月	2020年 10月~12月	2021年 1月~3月
全国	登録	7.54	7.61	7.80	7.71	7.65	8.78	8.72	8.63	8.70	8.66	8.37	8.32	8.25	8.19	8.13
	問い合わせ	10.42	10.73	10.93	10.08	10.40	11.87	11.26	11.41	11.22	11.39	10.72	10.45	10.47	10.40	10.38
	差	2.88	3.12	3.13	2.37	2.75	3.09	2.54	2.78	2.52	2.73	2.35	2.13	2.22	2.21	2.25
北海道	登録	12.95	12.87	12.92	13.09	12.09	11.38	11.54	11.50	11.34	11.71	9.56	9.60	9.91	9.41	9.28
	問い合わせ	13.35	14.47	13.99	12.95	13.28	13.86	13.30	13.17	12.67	12.90	10.95	10.56	10.59	9.85	10.01
	差	0.40	1.60	1.07	-0.14	1.19	2.48	1.76	1.67	1.33	1.19	1.39	0.96	0.68	0.44	0.73
東北	登録	13.25	13.92	14.73	15.08	13.40	11.03	10.93	10.65	10.48	10.86	9.60	9.66	10.72	10.08	9.26
	問い合わせ	14.04	15.84	13.13	13.71	13.63	15.11	14.15	13.42	14.70	14.55	10.85	11.45	14.23	12.34	10.57
	差	0.79	1.92	-1.60	-1.37	0.23	4.08	3.22	2.77	4.22	3.69	1.25	1.79	3.51	2.26	1.31
首都圏	登録	6.90	6.97	7.23	7.09	7.00	8.47	8.43	8.39	8.45	8.37	7.75	7.85	7.75	7.68	7.64
	問い合わせ	9.73	9.84	10.18	9.32	9.49	11.54	10.75	10.95	10.75	10.80	9.97	9.82	9.66	9.51	9.65
	差	2.83	2.87	2.95	2.23	2.49	3.07	2.32	2.56	2.30	2.43	2.22	1.97	1.91	1.83	2.01
信州・北陸	登録	17.08	16.94	16.28	17.58	17.37	12.94	15.49	15.09	13.43	13.58	12.06	11.35	11.71	11.88	11.37
	問い合わせ	17.11	18.40	16.04	16.93	16.73	15.25	18.57	18.45	16.32	16.59	14.53	13.43	13.06	13.65	12.43
	差	0.03	1.46	-0.24	-0.65	-0.64	2.31	3.08	3.36	2.89	3.01	2.47	2.08	1.35	1.77	1.06
東海	登録	9.97	11.26	10.84	10.00	10.31	8.70	8.56	8.72	8.77	8.92	9.74	9.41	9.78	9.63	9.51
	問い合わせ	13.85	14.62	14.09	12.52	13.17	11.85	11.21	11.56	11.08	11.89	11.79	11.35	11.46	11.25	10.98
	差	3.88	3.36	3.25	2.52	2.86	3.15	2.65	2.84	2.31	2.97	2.05	1.94	1.68	1.62	1.47
関西	登録	7.84	7.70	7.95	7.86	7.88	9.76	10.05	9.51	9.91	10.08	8.77	8.62	8.42	8.39	8.36
	問い合わせ	10.31	10.78	10.88	9.67	10.51	12.20	12.78	12.59	12.19	13.07	10.11	10.48	9.95	10.86	10.57
	差	2.47	3.08	2.93	1.81	2.63	2.44	2.73	3.08	2.28	2.99	1.34	1.86	1.53	2.47	2.21
中国・四国	登録	13.56	12.91	14.64	13.19	11.87	11.48	11.52	11.63	11.22	10.67	10.65	10.69	11.05	11.05	11.59
	問い合わせ	13.33	12.07	13.24	16.81	13.36	13.86	15.09	14.71	13.49	12.92	12.71	11.99	12.33	12.63	13.81
	差	-0.23	-0.84	-1.40	3.62	1.49	2.38	3.57	3.08	2.27	2.25	2.06	1.30	1.28	1.58	2.22
九州・沖縄	登録	9.62	9.31	9.59	9.91	9.52	9.55	9.15	9.17	9.22	9.14	8.55	8.33	8.43	8.59	8.77
	問い合わせ	10.72	10.96	11.68	11.11	12.58	12.98	10.71	10.97	11.65	11.68	10.34	9.47	10.30	10.06	9.30
	差	1.10	1.65	2.09	1.20	3.06	3.43	1.56	1.80	2.43	2.54	1.79	1.14	1.87	1.47	0.53

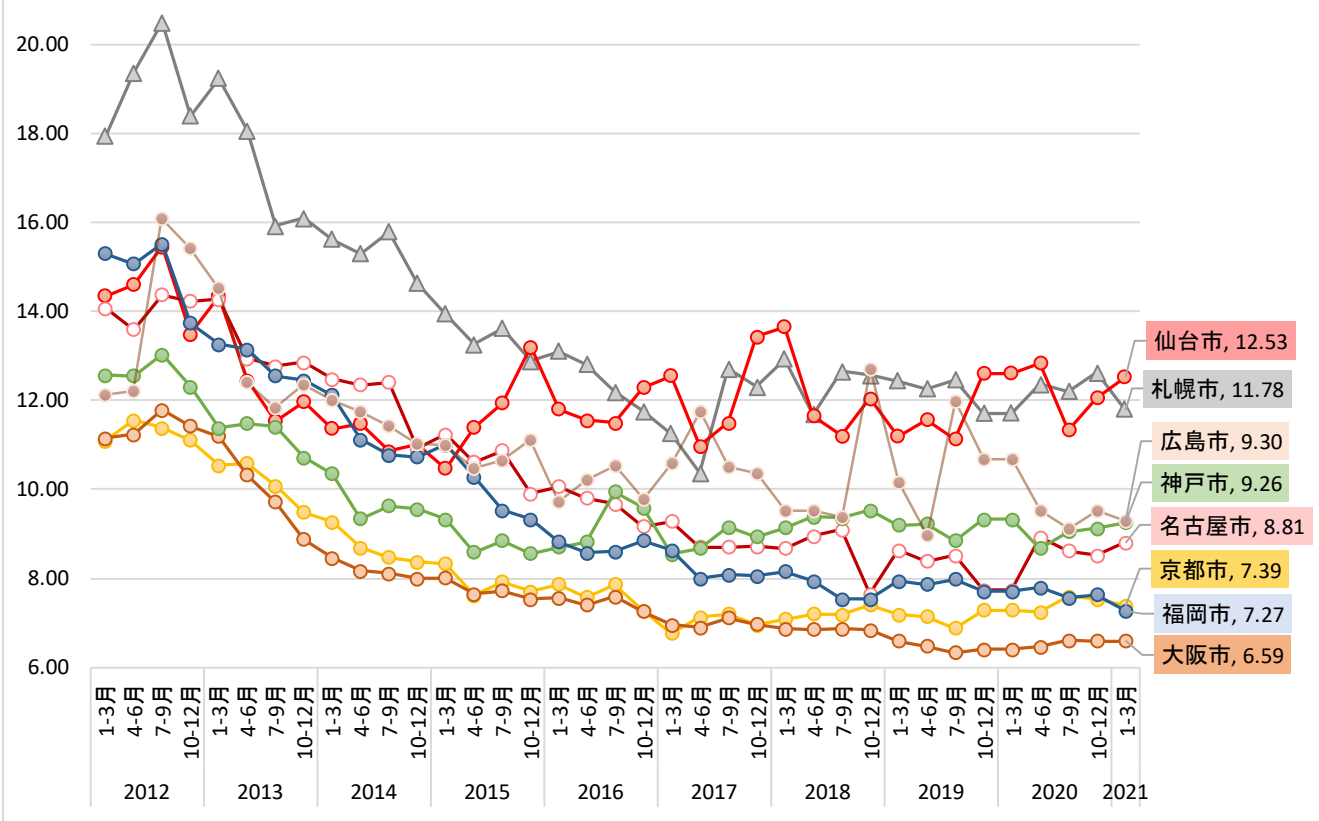
収益物件 市場動向 四半期レポート

※調査データを引用する際は、「不動産投資と収益物件の情報サイト 健美家（けんびや）」と明記をお願いいたします

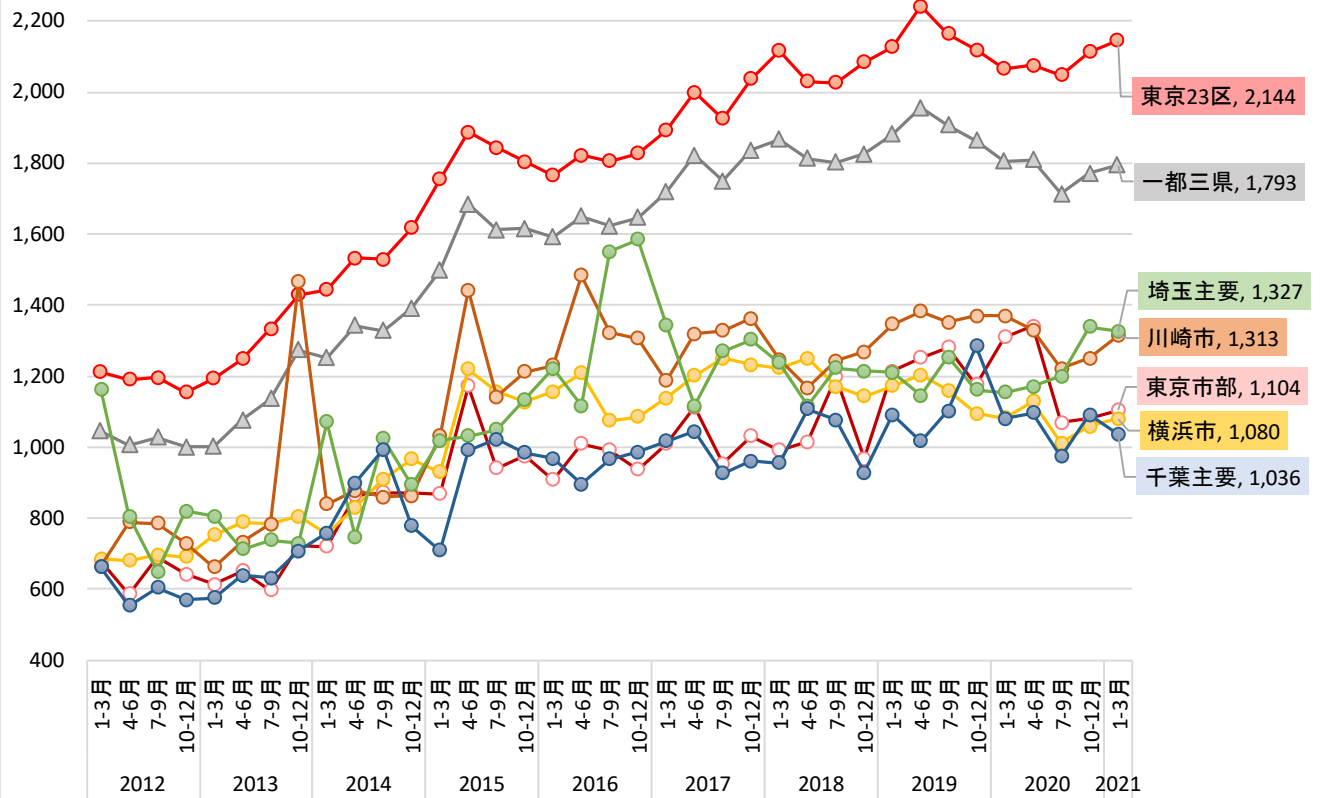
< 一都三県：利回り推移 (登録) >



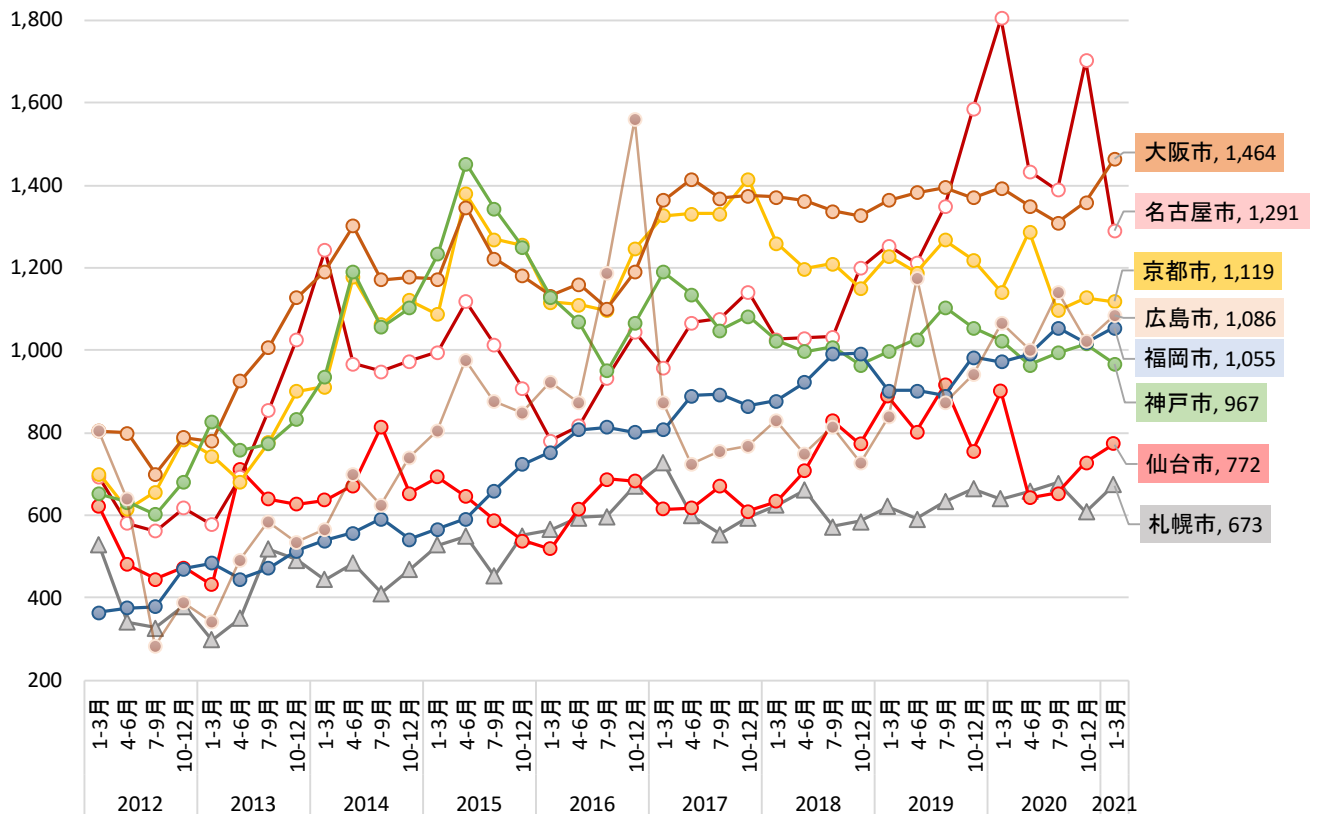
< 主要都市：利回り推移 (登録) >



＜ 一都三県：価格推移（登録） ＞



＜ 主要都市：価格推移（登録） ＞



単位:%

		2018年 1月~3月	2018年 4月~6月	2018年 7月~9月	2018年 10月~12月	2019年 1月~3月	2019年 4月~6月	2019年 7月~9月	2019年 10月~12月	2020年 1月~3月	2020年 4月~6月	2020年 7月~9月	2020年 10月~12月	2021年 1月~3月
全国	築10年未満	5.36	5.34	5.29	5.29	5.06	5.05	5.02	5.03	4.82	4.79	4.78	4.79	4.77
	築10年~	5.78	5.78	5.80	5.73	5.52	5.48	5.45	5.44	5.46	5.43	5.44	5.45	5.48
	築20年~	9.23	9.17	9.24	9.30	8.95	9.06	8.87	8.95	8.99	8.98	8.98	8.87	8.79
一都三県	築10年未満	4.92	4.90	4.85	4.79	4.71	4.61	4.55	4.52	4.50	4.48	4.50	4.48	4.44
	築10年~	5.30	5.26	5.22	5.16	5.14	5.10	5.06	5.06	5.05	5.04	5.03	5.00	5.02
	築20年~	7.96	7.81	7.81	7.94	7.80	7.80	7.71	7.81	7.95	7.96	8.13	7.95	7.83
東京23区	築10年未満	4.90	4.88	4.83	4.77	4.68	4.58	4.53	4.50	4.47	4.44	4.46	4.45	4.40
	築10年~	5.25	5.21	5.16	5.12	5.07	5.02	4.99	4.98	4.97	4.95	4.93	4.89	4.88
	築20年~	6.80	6.76	6.69	6.71	6.76	6.77	6.73	6.80	6.88	6.98	7.00	6.83	6.76
東京市部	築10年未満	5.27	5.32	5.03	5.08	4.92	4.83	4.74	4.69	4.61	4.62	4.81	4.74	4.65
	築10年~	5.74	5.96	5.71	5.75	5.47	5.42	5.33	5.30	5.50	5.51	5.60	5.54	5.52
	築20年~	10.01	9.96	9.88	10.86	9.65	9.45	9.26	10.24	9.67	9.46	9.68	9.84	9.79
横浜市	築10年未満	5.14	5.05	4.95	4.92	4.87	4.74	4.69	4.70	4.67	4.61	4.69	4.66	4.63
	築10年~	5.49	5.42	5.46	5.38	5.52	5.47	5.38	5.52	5.45	5.40	5.34	5.33	5.40
	築20年~	8.82	9.05	9.26	9.26	8.96	8.98	9.04	8.99	9.17	9.10	9.38	9.13	8.86
川崎市	築10年未満	5.07	5.02	4.97	4.83	4.83	4.70	4.63	4.56	4.64	4.62	4.66	4.60	4.60
	築10年~	5.73	5.70	5.44	5.48	5.41	5.41	5.34	5.46	5.30	5.23	5.31	5.25	5.37
	築20年~	8.23	8.51	8.44	8.16	8.47	8.44	8.49	8.60	8.66	8.59	8.84	8.84	8.58
埼玉主要都市	築10年未満	5.76	5.70	5.72	5.64	5.63	5.28	5.07	4.71	4.97	5.14	5.05	4.95	5.05
	築10年~	5.86	5.60	5.92	5.77	5.84	5.52	5.53	5.60	5.61	5.62	5.67	5.51	5.58
	築20年~	9.73	9.29	9.94	10.28	9.77	9.61	9.58	9.59	10.03	9.49	8.96	8.75	8.46
千葉主要都市	築10年未満	5.75	5.13	5.26	5.85	5.86	5.54	5.55	4.57	4.98	5.32	4.61	4.67	4.35
	築10年~	6.67	6.44	6.35	6.40	5.87	6.06	6.14	6.31	6.38	5.92	5.89	6.29	6.20
	築20年~	12.21	11.51	11.99	12.19	11.14	11.33	11.29	10.85	11.13	10.58	11.06	10.79	10.35
札幌市	築10年未満	6.96	7.25		5.53	5.52	5.64	5.66			4.72	5.03	5.03	4.89
	築10年~	7.82	6.28	6.54	7.03	6.20	6.47	6.46	6.29	6.32	6.56	6.30	6.33	5.50
	築20年~	13.13	11.94	12.83	12.79	12.58	12.39	12.58	11.83	12.77	12.66	12.53	12.87	12.05
仙台市	築10年未満		4.61	5.14	4.38	4.60	5.22	4.40	4.49	4.49	4.49		4.96	5.20
	築10年~	7.58	6.36	6.62	7.17	6.36	7.07	6.40	5.74	6.47	6.21	6.44	7.76	6.10
	築20年~	13.93	11.95	11.47	12.37	11.75	12.08	11.68	13.07	12.00	13.33	11.77	12.53	12.98
名古屋市	築10年未満	6.12	5.61	5.75	5.76	5.51	5.36	5.12	5.04	5.07	5.04	5.12	5.14	5.14
	築10年~	6.18	6.39	6.10	6.11	5.79	5.95	5.72	5.66	5.80	5.87	6.10	5.92	5.88
	築20年~	9.99	10.47	10.44	10.10	9.96	10.33	10.67	10.64	10.72	11.19	11.04	10.76	11.17
京都市	築10年未満	5.43	5.55	5.57	5.14	5.13	4.99	4.93	4.83	4.99	5.05	4.93	4.75	4.74
	築10年~	5.71	5.66	5.80	5.99	5.75	5.51	5.34	5.39	5.64	5.62	5.68	5.76	5.35
	築20年~	8.39	8.37	8.28	8.42	8.58	8.54	8.50	9.03	8.83	8.62	8.73	8.66	8.38
大阪市	築10年未満	5.43	5.36	5.39	5.34	5.26	5.19	5.17	5.14	5.14	5.15	5.11	5.12	5.11
	築10年~	6.21	6.15	6.17	6.10	5.97	5.85	5.84	5.83	5.77	5.75	5.73	5.71	5.73
	築20年~	8.19	8.19	8.19	8.08	8.01	8.01	7.81	7.90	7.84	7.98	7.76	7.68	7.75
神戸市	築10年未満	6.32	6.75	6.35	7.35	7.22	7.25	7.20	7.02	5.39	5.26	5.39	5.46	5.26
	築10年~	6.75	6.77	6.84	6.49	6.39	6.27	6.07	6.69	6.47	6.19	6.72	6.62	6.55
	築20年~	10.50	10.71	10.77	10.86	10.63	10.75	10.42	11.06	10.55	10.06	10.21	10.24	10.44
広島市	築10年未満	5.61	5.50	5.24	5.03	5.27	5.13	5.36	5.14	4.83	4.10	3.37	3.37	3.60
	築10年~	6.12	6.28	6.73	6.63	6.32	6.32	6.02	5.76	5.74	5.77	5.73	6.03	5.82
	築20年~	9.81	9.93	9.90	13.35	10.92	10.00	13.46	11.82	10.14	10.54	9.99	10.25	10.17
福岡市	築10年未満	5.46	5.42	5.55	5.41	5.33	5.32	5.31	5.21	5.15	5.19	5.03	5.01	5.01
	築10年~	6.29	6.15	6.22	6.13	6.26	6.25	6.12	6.06	5.98	5.90	5.86	5.92	5.85
	築20年~	9.34	9.45	9.07	8.97	9.41	9.31	9.34	9.14	9.30	9.21	9.03	8.97	8.70

単位:万円

		2018年 1月~3月	2018年 4月~6月	2018年 7月~9月	2018年 10月~12月	2019年 1月~3月	2019年 4月~6月	2019年 7月~9月	2019年 10月~12月	2020年 1月~3月	2020年 4月~6月	2020年 7月~9月	2020年 10月~12月	2021年 1月~3月
全国	築10年未満	2,352	2,306	2,268	2,327	2,450	2,545	2,499	2,554	2,636	2,744	2,852	2,886	2,970
	築10年~	1,983	1,912	1,862	1,912	2,068	2,124	2,055	2,091	2,092	2,136	2,143	2,189	2,177
	築20年~	1,025	980	978	971	1,052	1,039	1,088	1,088	1,075	1,063	1,028	1,070	1,068
一部三県	築10年未満	2,789	2,661	2,738	2,791	2,831	3,131	3,048	3,038	3,183	3,353	3,528	3,449	3,650
	築10年~	2,416	2,382	2,375	2,424	2,436	2,559	2,494	2,481	2,490	2,574	2,592	2,646	2,668
	築20年~	1,332	1,285	1,285	1,295	1,302	1,295	1,344	1,319	1,294	1,294	1,214	1,279	1,293
東京23区	築10年未満	2,868	2,709	2,799	2,861	2,907	3,252	3,148	3,133	3,295	3,475	3,639	3,577	3,863
	築10年~	2,440	2,407	2,408	2,463	2,504	2,659	2,586	2,569	2,571	2,641	2,673	2,760	2,834
	築20年~	1,600	1,513	1,508	1,556	1,544	1,553	1,589	1,559	1,526	1,521	1,488	1,569	1,568
東京市部	築10年未満	1,910	1,852	2,417	1,908	2,250	2,495	2,304	2,250	2,589	2,476	2,428	2,884	2,698
	築10年~	2,100	1,778	1,723	1,713	1,864	1,928	1,937	1,963	1,837	2,042	1,888	2,032	1,978
	築20年~	819	833	989	809	964	933	994	922	1,067	1,070	872	882	898
横浜市	築10年未満	2,045	2,289	2,157	2,054	2,195	2,374	2,331	2,338	2,206	2,567	2,971	2,528	2,419
	築10年~	2,489	2,427	2,247	2,252	2,013	2,050	1,976	1,895	1,971	2,278	2,141	2,218	2,044
	築20年~	907	875	865	887	858	852	845	807	843	851	781	827	868
川崎市	築10年未満	2,170	2,200	2,148	2,213	2,163	2,194	2,414	2,448	2,704	2,633	2,806	2,750	2,486
	築10年~	1,776	1,874	2,055	1,944	2,087	2,045	2,001	1,885	2,158	2,423	2,716	2,399	2,291
	築20年~	944	897	948	962	968	924	925	917	869	897	871	864	931
埼玉主要都市	築10年未満	2,134	2,056	2,059	2,283	2,127	2,095	2,187	1,961	2,134	2,176	2,318	2,697	2,025
	築10年~	1,971	1,906	2,143	2,408	1,995	1,874	1,892	1,920	2,265	2,347	2,120	2,049	1,985
	築20年~	1,097	906	965	884	917	871	949	941	843	897	957	1,004	1,116
千葉主要都市	築10年未満	4,480	4,470	2,868	2,853	2,442	2,498	2,325	4,514	3,050	3,340	4,130	2,991	3,192
	築10年~	1,485	2,244	2,304	1,734	1,941	2,132	1,952	2,168	2,151	2,471	2,456	2,183	1,892
	築20年~	828	912	859	848	911	821	916	995	883	873	771	859	886
札幌市	築10年未満	2,870	2,150		1,950	1,790	2,790	3,980		2,650	3,560	3,526	3,525	3,513
	築10年~	2,879	2,414	2,449	2,423	3,252	2,812	2,872	2,783	2,440	2,328	2,709	2,670	2,970
	築20年~	543	587	526	519	562	548	589	615	582	572	579	535	575
仙台市	築10年未満		4,680	4,200	2,819	3,880	3,644	4,010	3,019	3,354	3,019		3,999	4,018
	築10年~	1,582	1,620	2,052	1,909	2,271	1,657	2,301	2,564	1,803	2,083	1,913	850	2,775
	築20年~	583	635	731	692	694	644	755	657	802	545	575	576	625
名古屋市	築10年未満	1,452	1,758	1,480	1,578	2,391	2,135	2,495	2,467	3,520	2,978	2,797	3,847	2,700
	築10年~	1,450	1,469	1,682	1,290	2,092	1,557	1,706	1,884	1,979	1,931	1,606	1,648	1,524
	築20年~	814	742	825	846	841	790	843	957	974	811	809	889	835
京都市	築10年未満	1,875	1,998	2,044	2,096	2,218	1,981	1,946	2,006	1,893	1,892	2,037	2,121	2,178
	築10年~	1,692	1,659	1,631	1,627	1,603	1,556	1,683	1,679	1,579	1,949	1,708	1,716	1,739
	築20年~	815	779	808	781	772	818	810	764	776	791	724	747	799
大阪市	築10年未満	2,037	2,057	1,924	1,978	1,893	1,821	1,881	1,851	1,823	1,850	1,891	2,005	2,214
	築10年~	1,439	1,443	1,435	1,467	1,482	1,543	1,499	1,497	1,572	1,553	1,561	1,575	1,706
	築20年~	932	930	958	922	945	932	931	928	914	872	939	980	987
神戸市	築10年未満	1,680	1,664	1,636	1,512	1,472	1,562	1,638	1,688	1,729	1,611	1,685	1,827	1,824
	築10年~	1,377	1,367	1,374	1,394	1,365	1,372	1,482	1,444	1,397	1,382	1,461	1,492	1,496
	築20年~	757	744	765	729	753	760	785	723	704	723	771	785	728
広島市	築10年未満	1,400	1,466	2,310	2,516	1,888	3,054	2,293	2,770	3,260	4,480	6,740	6,740	7,140
	築10年~	2,793	1,937	1,983	2,080	2,160	2,090	1,984	2,177	2,063	1,983	2,164	1,645	1,991
	築20年~	698	647	632	571	631	705	532	634	788	680	781	790	775
福岡市	築10年未満	1,567	1,626	1,485	1,566	1,600	1,630	1,653	1,815	1,739	1,836	1,892	2,033	2,034
	築10年~	1,203	1,210	1,247	1,286	1,168	1,149	1,198	1,235	1,262	1,310	1,314	1,244	1,277
	築20年~	638	644	687	689	630	645	642	701	708	676	757	749	730

単位:%

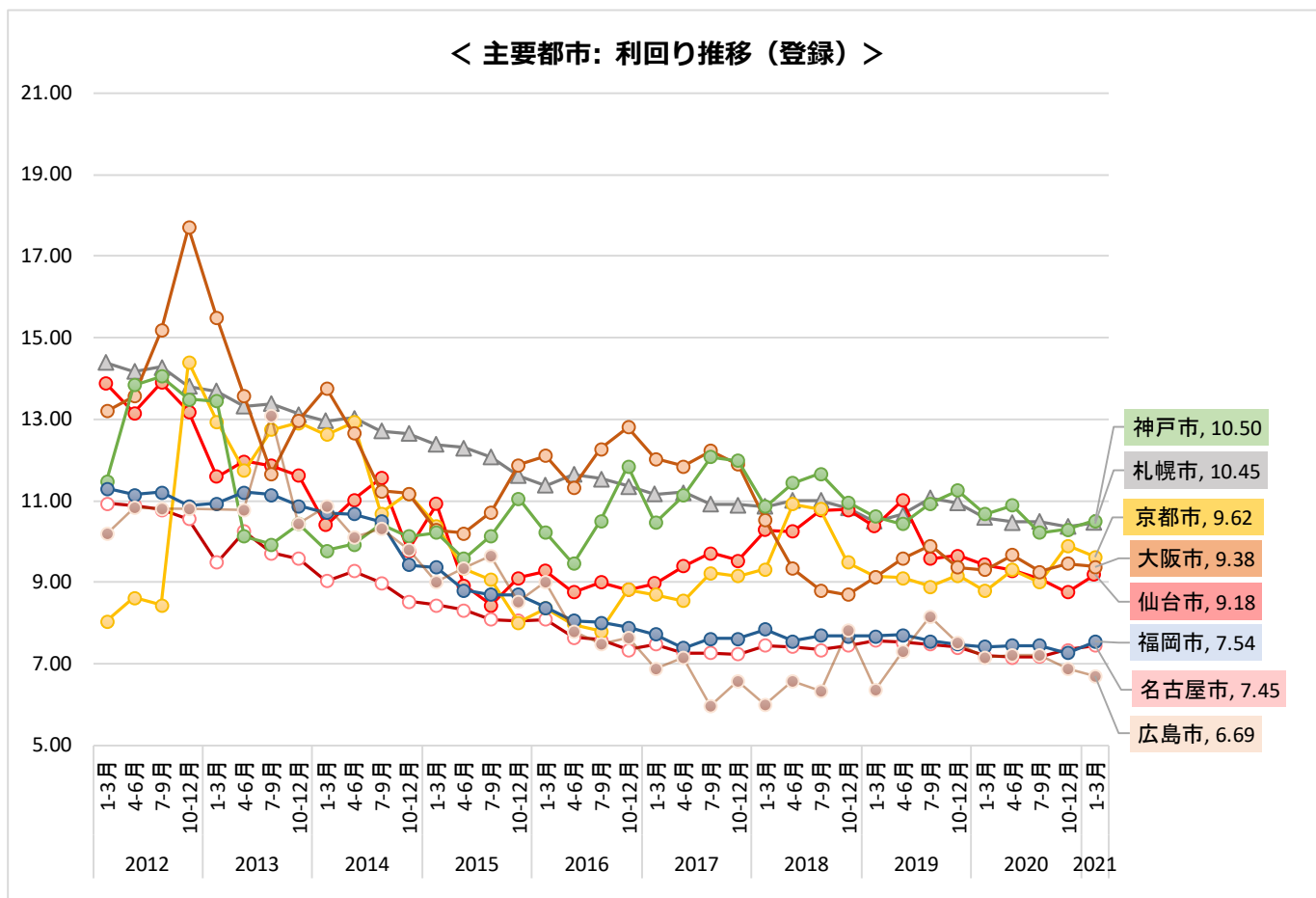
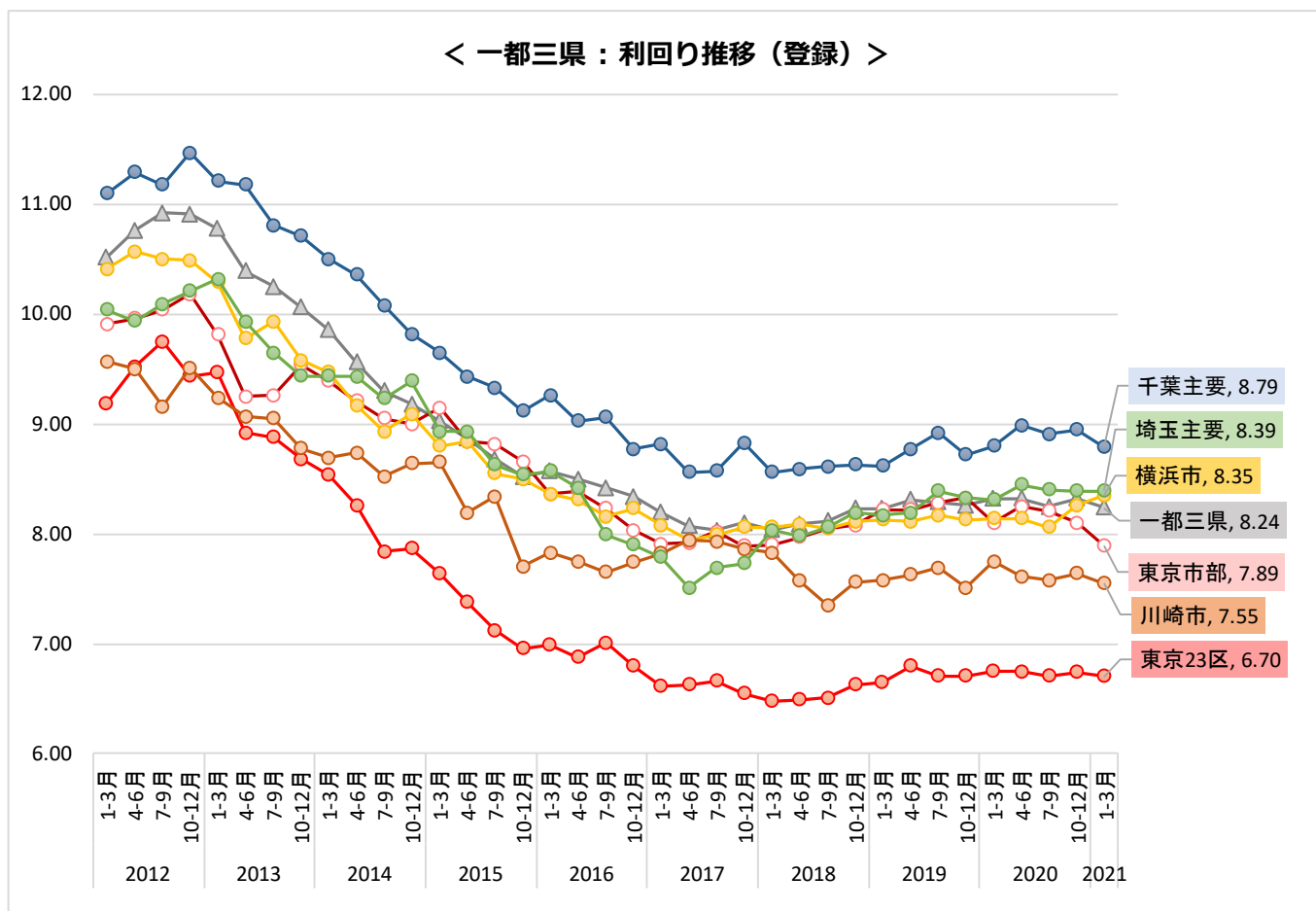
利回り		2018年 1月~3月	2018年 4月~6月	2018年 7月~9月	2018年 10月~12月	2019年 1月~3月	2019年 4月~6月	2019年 7月~9月	2019年 10月~12月	2020年 1月~3月	2020年 4月~6月	2020年 7月~9月	2020年 10月~12月	2021年 1月~3月
全国	登録	7.71	7.71	7.69	7.75	7.81	7.36	7.40	7.28	7.54	7.61	7.80	7.71	7.65
	問い合わせ	10.49	10.88	10.28	10.59	11.12	9.88	10.75	10.40	10.42	10.73	10.93	10.08	10.40
一部三県	登録	6.60	6.71	6.60	6.63	6.68	6.49	6.48	6.49	6.81	6.89	7.15	6.99	6.93
	問い合わせ	9.10	9.58	9.37	9.61	10.18	9.22	9.26	9.18	9.53	9.60	9.93	9.17	9.23
東京23区	登録	5.91	5.91	5.89	5.86	5.83	5.78	5.77	5.80	6.00	6.10	6.17	6.04	6.03
	問い合わせ	7.14	7.00	6.99	6.98	6.88	7.11	6.88	6.89	7.38	6.97	7.03	6.52	6.62
東京市部	登録	8.85	9.38	9.12	8.88	9.95	8.55	8.28	8.08	8.49	8.38	8.92	9.13	9.01
	問い合わせ	10.98	11.48	12.14	11.83	12.50	12.08	11.12	10.69	10.80	11.38	11.84	11.04	11.38
横浜市	登録	8.12	8.00	8.06	8.33	8.45	7.99	7.95	8.03	8.36	8.36	8.80	8.49	8.24
	問い合わせ	10.08	10.26	11.02	10.48	10.58	9.56	9.71	9.95	10.39	9.62	10.24	10.36	9.97
川崎市	登録	7.23	7.43	7.75	7.60	7.32	7.37	7.14	7.32	7.48	7.59	8.10	7.95	7.60
	問い合わせ	9.06	9.36	10.89	11.40	13.21	9.52	9.65	9.42	8.76	9.28	9.33	9.66	9.16
埼玉主要都市	登録	9.37	9.04	8.55	9.10	9.35	8.71	8.48	8.19	8.96	8.62	8.20	7.77	7.72
	問い合わせ	10.85	11.92	9.49	11.69	13.00	11.22	10.99	11.42	11.52	9.99	9.90	9.90	9.05
千葉主要都市	登録	10.61	11.20	10.96	11.12	11.67	10.22	10.55	10.27	10.43	9.85	10.43	9.94	9.70
	問い合わせ	11.45	12.50	12.63	13.66	13.73	12.63	12.05	10.85	11.47	11.65	11.78	12.78	11.17
札幌市	登録	12.31	12.93	11.69	12.66	12.57	12.42	12.27	12.47	12.56	12.37	12.20	12.63	11.78
	問い合わせ	13.30	14.78	14.23	15.10	14.97	13.66	14.59	13.58	13.26	13.85	13.62	12.74	13.02
仙台市	登録	13.43	13.64	11.66	11.21	12.05	11.20	11.57	11.13	11.62	12.84	11.34	12.06	12.53
	問い合わせ	15.14	18.82	12.23	13.20	14.23	14.38	12.52	12.25	11.06	14.91	11.53	12.24	11.58
名古屋市	登録	8.72	8.68	8.95	9.10	7.65	8.63	8.38	8.51	8.03	8.92	8.62	8.52	8.81
	問い合わせ	9.84	9.86	11.15	10.98	11.17	10.92	10.15	11.35	10.86	11.59	11.57	11.04	10.98
京都市	登録	6.95	7.08	7.20	7.19	7.40	7.19	7.14	6.88	7.45	7.24	7.59	7.53	7.39
	問い合わせ	7.37	8.37	7.84	8.47	7.76	8.54	8.43	11.37	10.62	12.38	11.82	9.41	12.29
大阪市	登録	6.97	6.87	6.86	6.87	6.84	6.60	6.48	6.33	6.34	6.47	6.61	6.60	6.59
	問い合わせ	7.97	8.38	7.72	8.46	7.68	7.78	7.76	7.41	7.68	7.78	7.91	7.82	8.71
神戸市	登録	8.93	9.14	9.39	9.35	9.53	9.19	9.23	8.85	8.78	8.68	9.05	9.12	9.26
	問い合わせ	11.45	11.05	12.15	12.31	9.62	10.19	10.63	11.87	9.92	9.58	11.79	10.22	9.84
広島市	登録	10.37	9.51	9.52	9.37	12.70	10.15	8.97	11.98	9.33	9.52	9.13	9.53	9.30
	問い合わせ	13.17	10.05	9.78	9.32	11.55	10.33	8.99	9.76	10.29	10.33	9.63	10.71	10.84
福岡市	登録	8.06	8.15	7.94	7.54	7.54	7.94	7.87	7.98	7.86	7.79	7.56	7.64	7.27
	問い合わせ	9.41	10.40	9.84	9.05	9.06	9.96	9.89	10.10	9.12	9.52	9.34	9.10	9.21

単位:万円

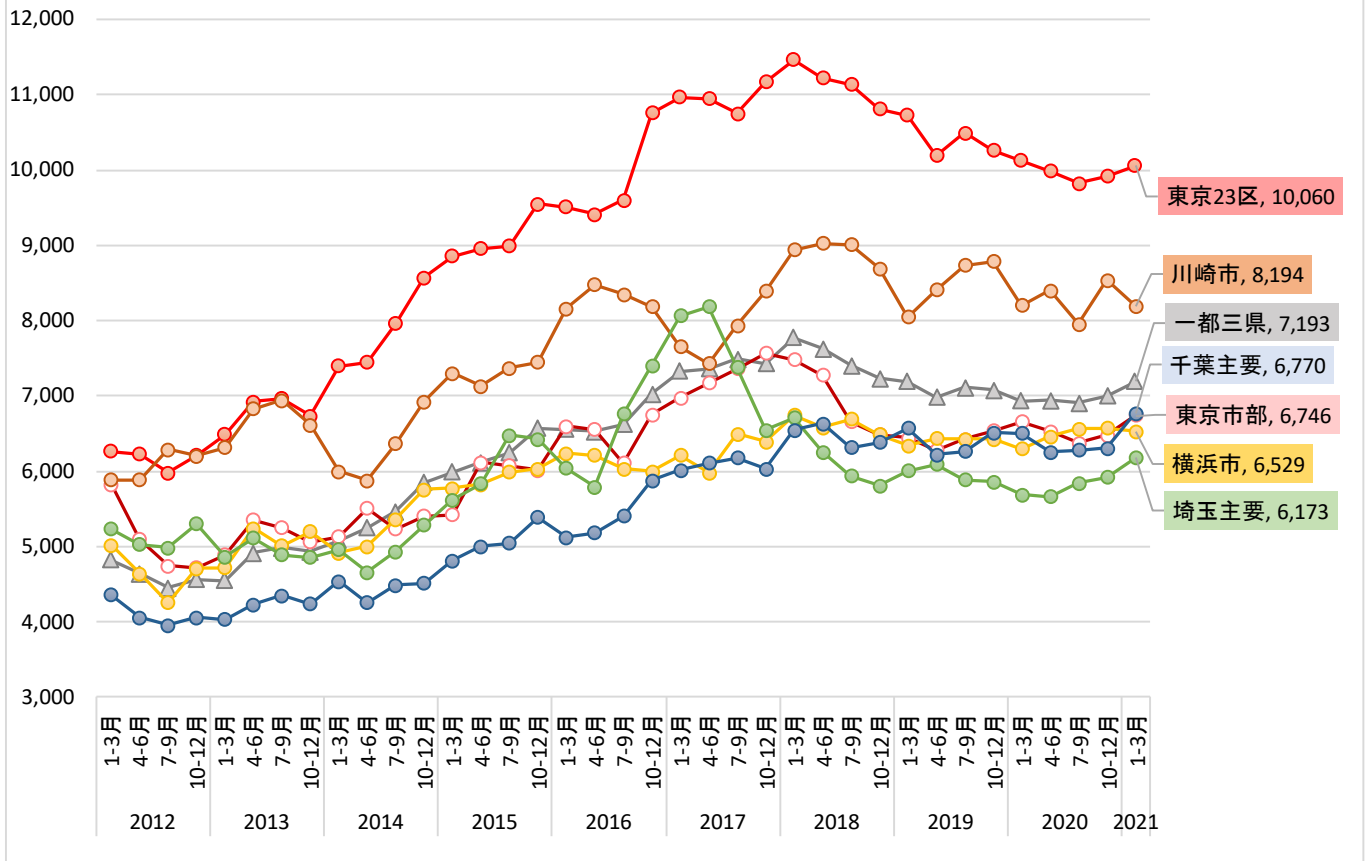
価格		2018年 1月~3月	2018年 4月~6月	2018年 7月~9月	2018年 10月~12月	2019年 1月~3月	2019年 4月~6月	2019年 7月~9月	2019年 10月~12月	2020年 1月~3月	2020年 4月~6月	2020年 7月~9月	2020年 10月~12月	2021年 1月~3月
全国	登録	1,481	1,424	1,394	1,400	1,551	1,578	1,575	1,567	1,529	1,515	1,449	1,497	1,502
	問い合わせ	1,012	1,015	1,034	1,047	1,093	1,068	1,129	1,029	1,059	1,005	924	1,182	1,038
一部三県	登録	1,865	1,813	1,802	1,826	1,881	1,956	1,908	1,863	1,805	1,810	1,714	1,772	1,793
	問い合わせ	1,241	1,191	1,193	1,233	1,234	1,316	1,325	1,203	1,193	1,202	1,107	1,428	1,258
東京23区	登録	2,117	2,031	2,026	2,085	2,128	2,242	2,164	2,118	2,064	2,075	2,048	2,114	2,144
	問い合わせ	1,807	1,660	1,672	1,845	1,736	1,968	1,903	1,797	1,650	1,793	1,778	2,133	2,060
東京市部	登録	992	1,016	1,198	968	1,214	1,252	1,281	1,177	1,310	1,341	1,070	1,081	1,104
	問い合わせ	597	607	724	732	657	674	754	646	738	738	641	772	665
横浜市	登録	1,224	1,251	1,171	1,143	1,172	1,204	1,160	1,095	1,082	1,129	1,011	1,058	1,080
	問い合わせ	891	721	829	912	931	1,007	943	909	834	915	792	833	810
川崎市	登録	1,246	1,168	1,244	1,268	1,346	1,382	1,352	1,370	1,369	1,330	1,222	1,251	1,313
	問い合わせ	1,024	730	743	756	1,137	833	871	985	948	843	1,003	885	996
埼玉主要都市	登録	1,234	1,117	1,223	1,214	1,210	1,146	1,254	1,161	1,155	1,170	1,200	1,339	1,327
	問い合わせ	574	882	760	842	651	628	683	769	598	913	867	847	928
千葉主要都市	登録	954	1,107	1,076	929	1,092	1,017	1,102	1,284	1,081	1,097	974	1,092	1,036
	問い合わせ	778	632	566	655	637	666	885	771	850	656	756	731	735
札幌市	登録	624	662	573	585	621	592	634	665	639	659	679	608	673
	問い合わせ	522	416	440	419	472	486	575	501	604	522	480	544	626
仙台市	登録	633	708	830	774	886	803	916	756	901	642	654	729	772
	問い合わせ	338	549	445	456	462	584	654	513	1,193	469	560	545	730
名古屋市	登録	1,026	1,030	1,033	1,199	1,254	1,212	1,349	1,585	1,806	1,434	1,389	1,703	1,291
	問い合わせ	768	690	635	646	636	705	785	812	802	662	666	697	744
京都市	登録	1,259	1,197	1,210	1,151	1,228	1,189	1,267	1,219	1,142	1,288	1,097	1,128	1,119
	問い合わせ	926	1,038	1,109	1,280	891	1,160	848	962	989	773	755	988	691
大阪市	登録	1,372	1,363	1,337	1,326	1,364	1,382	1,395	1,370	1,394	1,350	1,309	1,359	1,464
	問い合わせ	1,057	1,114	1,272	1,255	1,172	1,235	1,163	1,131	1,387	1,310	1,207	1,105	776
神戸市	登録	1,023	997	1,008	964	997	1,027	1,105	1,054	1,024	964	994	1,016	967
	問い合わせ	897	828	836	1,127	1,063	1,041	1,053	850	840	940	769	893	923
広島市	登録	830	749	816	727	840	1,174	874	941	1,065	1,002	1,140	1,022	1,086
	問い合わせ	686	795	892	952	667	938	839	846	904	943	574	726	706
福岡市	登録	877	922	991	993	902	903	890	983	972	991	1,055	1,019	1,055
	問い合わせ	671	723	810	782	671	617	613	715	834	638	757	729	916

収益物件 市場動向 四半期レポート

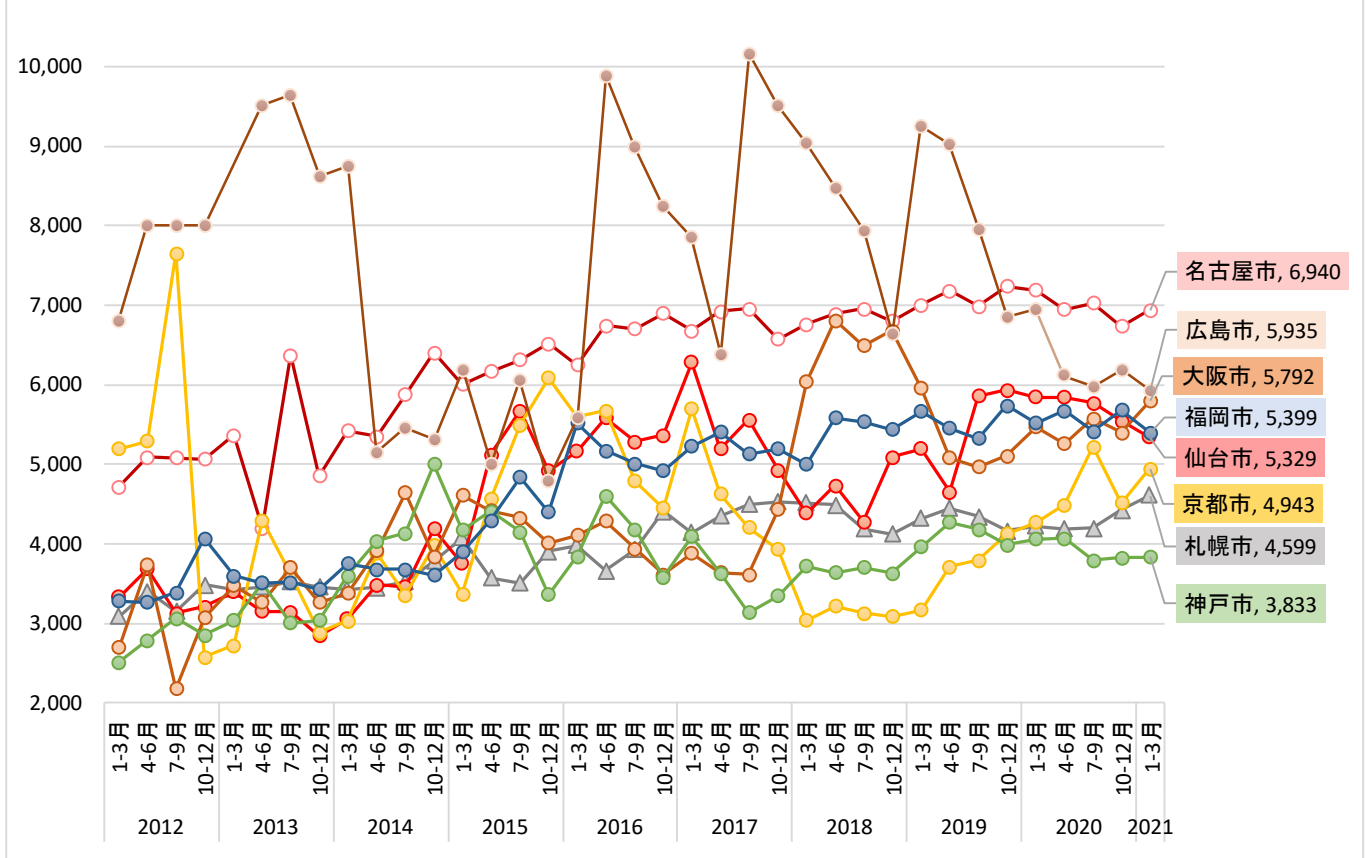
※調査データを引用する際は、「不動産投資と収益物件の情報サイト 健美家（けんびや）」と明記をお願いいたします



< 一都三県：価格推移（登録） >



< 主要都市：価格推移（登録） >



単位:%

		2018年 1月~3月	2018年 4月~6月	2018年 7月~9月	2018年 10月~12月	2019年 1月~3月	2019年 4月~6月	2019年 7月~9月	2019年 10月~12月	2020年 1月~3月	2020年 4月~6月	2020年 7月~9月	2020年 10月~12月	2021年 1月~3月
全国	築10年未満	6.83	6.89	6.91	6.88	6.96	6.95	6.90	6.94	6.96	6.98	6.94	6.94	6.91
	築10年~	8.03	8.09	8.12	8.02	8.02	8.11	8.22	8.32	8.09	8.03	7.97	7.88	7.90
	築20年~	10.14	10.33	10.17	10.17	9.99	10.11	10.14	10.00	9.92	9.85	9.74	9.88	9.85
一都三県	築10年未満	6.74	6.81	6.85	6.85	6.94	6.92	6.85	6.94	6.98	7.01	6.97	6.97	6.93
	築10年~	7.45	7.43	7.61	7.59	7.63	7.64	7.63	7.75	7.68	7.63	7.60	7.51	7.49
	築20年~	9.07	9.13	9.09	9.27	9.20	9.24	9.27	9.14	9.23	9.23	9.15	9.27	9.21
東京23区	築10年未満	6.03	6.08	6.02	6.12	6.25	6.28	6.21	6.26	6.20	6.28	6.28	6.22	6.26
	築10年~	6.13	6.15	6.24	6.75	6.72	6.62	6.55	6.46	6.62	6.70	6.45	6.26	6.23
	築20年~	7.23	7.15	7.18	7.31	7.18	7.46	7.42	7.31	7.46	7.33	7.32	7.43	7.41
東京市部	築10年未満	6.62	6.65	6.64	6.78	7.00	6.91	6.86	6.97	7.04	6.80	6.82	6.70	6.56
	築10年~	7.30	7.00	7.18	7.08	7.23	7.12	7.08	7.46	7.37	7.29	7.51	7.24	7.31
	築20年~	8.65	8.80	8.71	8.71	8.80	8.82	8.91	8.97	8.61	8.82	8.79	8.82	8.66
横浜市	築10年未満	7.79	7.85	7.73	7.65	7.64	7.58	7.57	7.57	7.65	7.57	7.53	7.58	7.63
	築10年~	7.67	7.53	7.54	7.69	7.92	7.91	8.01	8.18	8.04	7.98	7.88	8.06	8.26
	築20年~	8.46	8.53	8.63	8.78	8.68	8.70	8.88	8.65	8.71	8.77	8.69	9.02	9.06
川崎市	築10年未満	7.16	7.01	7.06	7.12	7.18	7.33	7.24	7.27	7.20	7.25	7.11	7.22	7.15
	築10年~	7.71	6.98	6.86	7.03	7.64	7.28	7.19	7.28	7.33	7.02	7.12	7.46	7.69
	築20年~	8.88	8.71	8.46	8.90	8.87	8.76	8.81	8.21	8.91	8.38	8.36	8.62	8.31
埼玉主要都市	築10年未満	6.74	6.68	6.70	6.66	6.93	6.52	6.68	7.07	7.20	7.18	7.21	7.34	7.49
	築10年~	7.12	7.27	6.89	7.33	7.39	8.13	9.09	9.06	8.16	7.57	7.32	7.21	7.13
	築20年~	8.99	8.70	8.64	8.75	8.81	9.02	9.06	8.81	8.77	8.99	8.99	8.95	8.91
千葉主要都市	築10年未満	7.36	7.46	7.43	7.43	7.53	7.42	7.23	7.12	7.14	7.17	7.25	7.05	7.05
	築10年~	7.50	7.56	7.61	7.79	7.87	7.81	7.83	7.87	8.23	8.36	8.32	8.21	8.10
	築20年~	9.33	9.38	9.48	9.43	9.35	9.49	9.64	9.34	9.41	9.58	9.43	9.56	9.52
札幌市	築10年未満	8.41	8.65	8.37	8.69	8.36	8.33	8.63	8.48	8.37	8.16	8.26	7.41	7.37
	築10年~	9.27	9.33	9.56	9.50	9.41	9.54	9.87	9.58	9.34	9.71	9.62	9.07	9.40
	築20年~	12.00	11.80	11.58	11.49	11.01	11.31	11.73	11.46	11.07	10.91	10.89	10.81	10.87
仙台市	築10年未満	6.69	6.87	7.06	6.58	6.96	6.51	6.28	6.10	6.02	6.34	6.94	7.11	6.93
	築10年~	9.40	10.00	9.73	8.63	8.52	8.63	8.52	8.46	8.19	7.96	7.63	7.62	7.74
	築20年~	11.48	11.64	11.70	12.07	11.93	12.49	11.53	11.46	11.00	11.10	11.09	10.79	11.14
名古屋市	築10年未満	7.17	7.08	6.93	6.77	6.75	6.73	6.75	6.70	6.75	6.61	6.52	6.60	6.71
	築10年~	7.77	7.97	7.67	8.13	8.29	8.48	8.74	8.36	8.01	8.39	8.22	8.23	8.26
	築20年~	8.08	8.20	8.31	9.13	9.13	9.10	9.68	9.24	9.00	8.55	8.56	8.42	8.75
京都市	築10年未満	5.97	6.11	6.12	6.41	6.67	6.18	5.88	5.93	5.97	5.86	6.10	6.23	6.16
	築10年~	6.80		7.35	7.55	7.62	7.62	6.69	7.30	6.84	7.27	6.02	7.38	6.89
	築20年~	10.34	11.93	11.82	10.25	9.85	9.43	9.41	9.92	9.35	10.03	9.54	10.60	10.45
大阪市	築10年未満	6.98	7.03	6.98	6.90	7.12	6.97	7.06	6.89	6.53	6.41	6.56	6.40	6.52
	築10年~	7.32	7.32		8.22	8.80	8.75	9.46	8.96	8.10	7.66	7.52	7.73	8.38
	築20年~	14.03	13.33	11.40	11.95	11.82	12.70	13.05	12.20	12.07	12.37	12.31	12.32	12.37
神戸市	築10年未満	6.74	6.97	6.76	6.75	6.86	7.03	7.35	7.33	7.27	7.35	7.30	7.04	6.93
	築10年~	11.64	9.70	8.40	8.86	8.85	9.75	9.97	10.71	10.70	11.57	11.37	10.00	10.19
	築20年~	13.15	13.94	14.13	13.20	12.89	12.37	12.63	12.44	11.85	12.18	11.33	11.44	11.77
広島市	築10年未満	5.13	6.25	6.47	7.19	6.06	6.14	5.61	5.16	5.26	5.89	5.82	5.47	5.54
	築10年~		7.10					10.57	10.57	10.57	8.04	10.48	7.87	9.94
	築20年~	6.40	6.91	6.13	8.68	6.82	8.62	8.80	8.09	8.00	8.49	9.02	9.14	7.74
福岡市	築10年未満	6.85	6.87	6.89	6.66	6.79	6.67	6.61	6.53	6.38	6.84	6.62	6.59	6.81
	築10年~	7.76	7.74	7.70	7.58	7.52	7.71	7.28	7.18	7.31	7.25	7.39	7.04	7.11
	築20年~	9.45	8.90	9.16	9.43	9.38	9.91	9.15	8.97	8.86	9.04	8.69	8.65	8.95

単位:万円

		2018年 1月~3月	2018年 4月~6月	2018年 7月~9月	2018年 10月~12月	2019年 1月~3月	2019年 4月~6月	2019年 7月~9月	2019年 10月~12月	2020年 1月~3月	2020年 4月~6月	2020年 7月~9月	2020年 10月~12月	2021年 1月~3月
全国	築10年未満	10,329	9,931	9,713	9,517	9,556	9,587	9,711	9,714	9,501	9,473	9,490	9,494	9,677
	築10年~	6,898	7,108	7,040	7,446	7,500	7,236	7,432	7,227	7,321	7,228	6,932	7,353	7,368
	築20年~	4,802	4,714	4,707	4,649	4,710	4,579	4,619	4,678	4,711	4,812	4,846	4,838	4,920
一都三県	築10年未満	11,074	10,627	10,259	10,053	9,983	10,032	10,235	10,082	9,821	9,747	9,692	9,764	9,982
	築10年~	7,683	7,879	7,688	8,069	7,984	7,764	8,165	7,858	7,842	7,675	7,294	7,887	7,898
	築20年~	5,494	5,455	5,391	5,200	5,217	5,086	5,095	5,182	5,108	5,166	5,166	5,188	5,296
東京23区	築10年未満	13,607	13,146	13,265	12,665	12,353	12,330	12,436	12,308	12,368	12,241	12,064	12,281	12,274
	築10年~	10,444	10,645	10,658	10,604	10,371	10,073	11,207	10,840	9,920	9,082	8,770	9,208	9,393
	築20年~	8,543	8,629	8,544	8,371	8,606	7,735	7,711	7,703	7,599	7,683	7,455	7,569	7,472
東京市部	築10年未満	12,136	11,331	10,106	9,413	8,941	8,869	9,162	8,917	9,076	9,474	9,309	9,120	9,075
	築10年~	8,055	8,345	7,734	8,411	8,544	8,817	9,516	9,062	7,849	7,604	7,160	8,084	7,410
	築20年~	5,063	5,046	5,240	5,081	5,251	5,070	5,130	5,289	5,575	5,493	5,277	5,131	5,473
横浜市	築10年未満	7,850	7,713	7,849	7,831	7,925	8,275	8,222	8,360	7,943	8,111	8,275	8,216	8,214
	築10年~	6,095	6,044	6,462	6,509	5,577	5,409	5,725	6,404	6,017	6,708	6,832	6,429	6,071
	築20年~	5,496	5,075	5,019	4,792	4,843	4,775	4,595	4,623	4,598	4,700	4,606	4,938	5,055
川崎市	築10年未満	10,756	10,522	10,004	10,026	9,039	9,078	9,909	10,017	9,366	9,413	9,146	9,263	9,169
	築10年~	9,177	11,315	11,069	9,583	8,191	10,190	10,757	9,787	11,369	14,855	13,977	13,941	9,346
	築20年~	6,401	5,970	5,344	4,941	4,760	5,274	5,506	5,433	5,180	5,216	5,390	5,360	5,876
埼玉主要都市	築10年未満	7,078	7,457	7,584	7,192	7,772	8,295	8,041	7,376	6,587	6,522	7,148	7,510	7,863
	築10年~	9,112	8,953	8,274	5,360	6,588	6,735	6,068	5,116	5,750	6,058	5,060	6,620	6,949
	築20年~	6,100	5,355	5,150	5,381	5,120	4,928	4,904	5,276	5,325	5,326	5,434	5,133	5,277
千葉主要都市	築10年未満	8,125	7,796	7,298	7,303	7,347	7,758	8,409	8,671	8,997	9,091	9,311	9,936	9,937
	築10年~	6,989	8,201	7,839	8,060	8,763	8,907	7,711	7,958	7,698	7,713	7,546	8,675	9,650
	築20年~	5,770	5,728	5,450	5,547	5,692	5,159	5,356	5,646	5,551	5,254	5,296	4,995	5,222
札幌市	築10年未満	7,584	7,727	6,815	6,755	7,476	7,413	7,031	7,156	7,260	7,862	5,590	8,630	13,108
	築10年~	6,126	6,797	5,856	5,364	5,683	6,422	6,218	5,725	5,831	5,535	6,006	6,445	6,763
	築20年~	3,274	3,422	3,564	3,479	3,614	3,441	3,429	3,548	3,546	3,459	3,545	3,750	3,587
仙台市	築10年未満	8,836	8,490	9,232	11,335	9,397	9,603	9,829	10,408	10,347	9,367	7,467	6,453	7,134
	築10年~	4,681	5,142	5,130	6,260	6,361	5,598	5,929	6,446	6,419	7,040	6,972	7,129	5,347
	築20年~	3,163	3,268	3,153	3,692	3,443	3,298	4,125	4,046	4,175	3,853	4,244	4,263	3,873
名古屋市	築10年未満	7,126	7,439	7,840	7,680	7,954	8,062	7,880	7,916	7,744	7,736	7,744	7,632	7,756
	築10年~	5,849	6,025	5,987	5,796	5,777	5,722	5,234	6,562	6,048	5,277	6,041	5,788	6,002
	築20年~	6,960	5,931	5,505	5,312	5,865	6,033	4,778	5,169	5,337	5,040	5,169	4,984	5,675
京都市	築10年未満	3,534	4,717	5,207	4,525	4,780	7,488	8,001	8,418	7,918	8,459	8,518	8,764	9,396
	築10年~	7,095		4,922	5,082	6,333	7,532	3,940	7,040	7,333	8,683	14,600	16,693	15,860
	築20年~	2,838	2,906	2,677	2,666	2,639	3,266	3,256	3,214	3,608	3,754	4,633	3,427	3,723
大阪市	築10年未満	9,828	9,381	8,854	8,439	7,676	7,053	7,230	8,159	8,629	8,750	8,971	8,219	8,734
	築10年~	3,180	3,180		3,297	5,227	4,618	3,935	3,092	3,475	4,182	4,005	4,213	3,474
	築20年~	2,454	2,796	3,255	3,617	3,701	2,830	2,599	2,470	2,885	3,135	3,197	3,249	3,275
神戸市	築10年未満	4,621	4,579	5,132	4,932	5,644	6,035	5,969	6,968	6,209	6,234	5,521	5,791	5,971
	築10年~	5,146	5,654	5,175	6,888	6,661	5,614	5,071	3,077	3,250	3,082	2,900	3,260	3,532
	築20年~	3,163	3,077	3,018	2,888	2,868	3,217	3,299	3,211	3,410	3,371	3,160	3,238	3,122
広島市	築10年未満	16,019	10,983	8,861	7,758	11,775	11,593	13,400	9,472	8,366	7,655	7,154	6,652	7,175
	築10年~		3,800					6,500	6,500	6,500	6,250	6,500	6,375	5,650
	築20年~	4,392	6,410	6,900	5,514	5,451	4,910	4,926	5,390	5,459	4,059	4,307	5,441	4,452
福岡市	築10年未満	6,285	6,656	6,595	6,130	6,895	6,310	6,377	6,517	6,719	6,405	6,466	6,533	6,136
	築10年~	4,686	4,806	5,057	5,780	5,609	5,391	5,485	6,316	5,447	5,642	5,303	5,607	5,718
	築20年~	3,388	4,203	4,280	4,000	3,813	3,940	3,734	3,995	4,251	4,415	4,378	4,526	4,117

単位:%

利回り		2018年 1月~3月	2018年 4月~6月	2018年 7月~9月	2018年 10月~12月	2019年 1月~3月	2019年 4月~6月	2019年 7月~9月	2019年 10月~12月	2020年 1月~3月	2020年 4月~6月	2020年 7月~9月	2020年 10月~12月	2021年 1月~3月
全国	登録	8.78	8.91	8.86	8.83	8.77	8.91	8.91	8.86	8.78	8.72	8.63	8.70	8.66
	問い合わせ	10.68	11.30	11.41	11.66	11.93	12.13	12.13	12.05	11.87	11.26	11.41	11.22	11.39
一都三県	登録	8.03	8.09	8.12	8.23	8.23	8.31	8.29	8.26	8.32	8.32	8.25	8.32	8.24
	問い合わせ	9.55	9.97	10.26	10.27	10.87	11.05	10.70	10.92	10.98	10.39	10.42	10.29	10.25
東京23区	登録	6.48	6.49	6.51	6.63	6.65	6.80	6.71	6.71	6.75	6.75	6.71	6.74	6.70
	問い合わせ	7.91	8.13	7.94	7.98	8.58	9.40	8.16	7.92	8.58	8.02	7.96	7.99	7.94
東京市部	登録	7.90	7.97	8.05	8.08	8.22	8.22	8.28	8.33	8.10	8.25	8.21	8.10	7.89
	問い合わせ	9.93	10.17	10.48	9.61	10.22	10.43	10.55	13.09	11.13	10.33	10.31	9.83	9.76
横浜市	登録	8.06	8.09	8.05	8.11	8.13	8.11	8.17	8.13	8.14	8.14	8.06	8.26	8.35
	問い合わせ	8.90	8.69	8.81	9.06	9.89	9.98	9.49	9.38	10.03	9.69	9.31	9.39	9.89
川崎市	登録	7.83	7.57	7.35	7.56	7.58	7.63	7.69	7.51	7.75	7.61	7.58	7.64	7.55
	問い合わせ	8.25	8.61	8.73	8.83	9.20	9.16	8.89	9.44	9.65	8.87	9.11	10.00	8.75
埼玉主要都市	登録	8.03	7.98	8.06	8.19	8.17	8.19	8.39	8.33	8.31	8.45	8.40	8.39	8.39
	問い合わせ	9.60	9.41	9.17	9.18	9.74	10.06	12.46	10.62	9.83	9.55	9.45	9.51	9.61
千葉主要都市	登録	8.56	8.59	8.61	8.63	8.62	8.77	8.92	8.72	8.80	8.99	8.91	8.95	8.79
	問い合わせ	9.20	9.62	10.44	10.59	11.44	11.33	11.50	11.19	11.06	11.01	11.97	10.35	10.39
札幌市	登録	10.86	11.01	11.01	10.83	10.49	10.66	11.07	10.94	10.57	10.48	10.49	10.37	10.45
	問い合わせ	12.33	12.29	12.86	12.86	12.21	12.31	12.61	12.10	12.00	11.59	11.63	11.61	11.08
仙台市	登録	10.27	10.24	10.76	10.78	10.35	11.01	9.58	9.66	9.42	9.28	9.07	8.75	9.18
	問い合わせ	11.92	11.18	13.75	12.09	13.99	13.74	15.05	13.02	12.15	12.15	11.98	11.91	13.13
名古屋市	登録	7.44	7.42	7.34	7.45	7.57	7.52	7.48	7.40	7.18	7.16	7.17	7.34	7.45
	問い合わせ	8.72	8.36	8.20	8.87	9.63	9.22	9.10	9.07	8.38	8.14	8.38	8.36	8.17
京都市	登録	9.32	10.91	10.80	9.49	9.14	9.11	8.89	9.16	8.78	9.30	9.00	9.90	9.62
	問い合わせ	10.58	19.52	9.88	9.51	8.46	8.93	9.41	8.78	10.16	11.49	9.82	12.09	10.89
大阪市	登録	10.52	9.34	8.80	8.69	9.12	9.57	9.89	9.36	9.30	9.67	9.26	9.46	9.38
	問い合わせ	10.99	9.75	9.89	10.54	11.29	12.07	11.89	10.60	11.46	12.50	12.31	10.87	12.91
神戸市	登録	10.86	11.44	11.66	10.97	10.61	10.43	10.93	11.25	10.68	10.88	10.21	10.30	10.50
	問い合わせ	13.11	11.79	10.30	10.91	15.01	12.58	11.83	11.86	12.54	12.81	12.29	10.79	11.78
広島市	登録	5.98	6.57	6.33	7.81	6.35	7.30	8.16	7.50	7.16	7.20	7.22	6.88	6.69
	問い合わせ	5.28	6.74	5.95	10.59	11.40	11.29	9.13	10.88	10.06	11.20	10.84	8.28	6.86
福岡市	登録	7.84	7.55	7.69	7.68	7.67	7.71	7.55	7.47	7.41	7.45	7.45	7.26	7.54
	問い合わせ	9.19	8.81	9.85	10.71	9.24	9.13	9.65	8.82	8.20	8.51	8.39	8.43	8.87

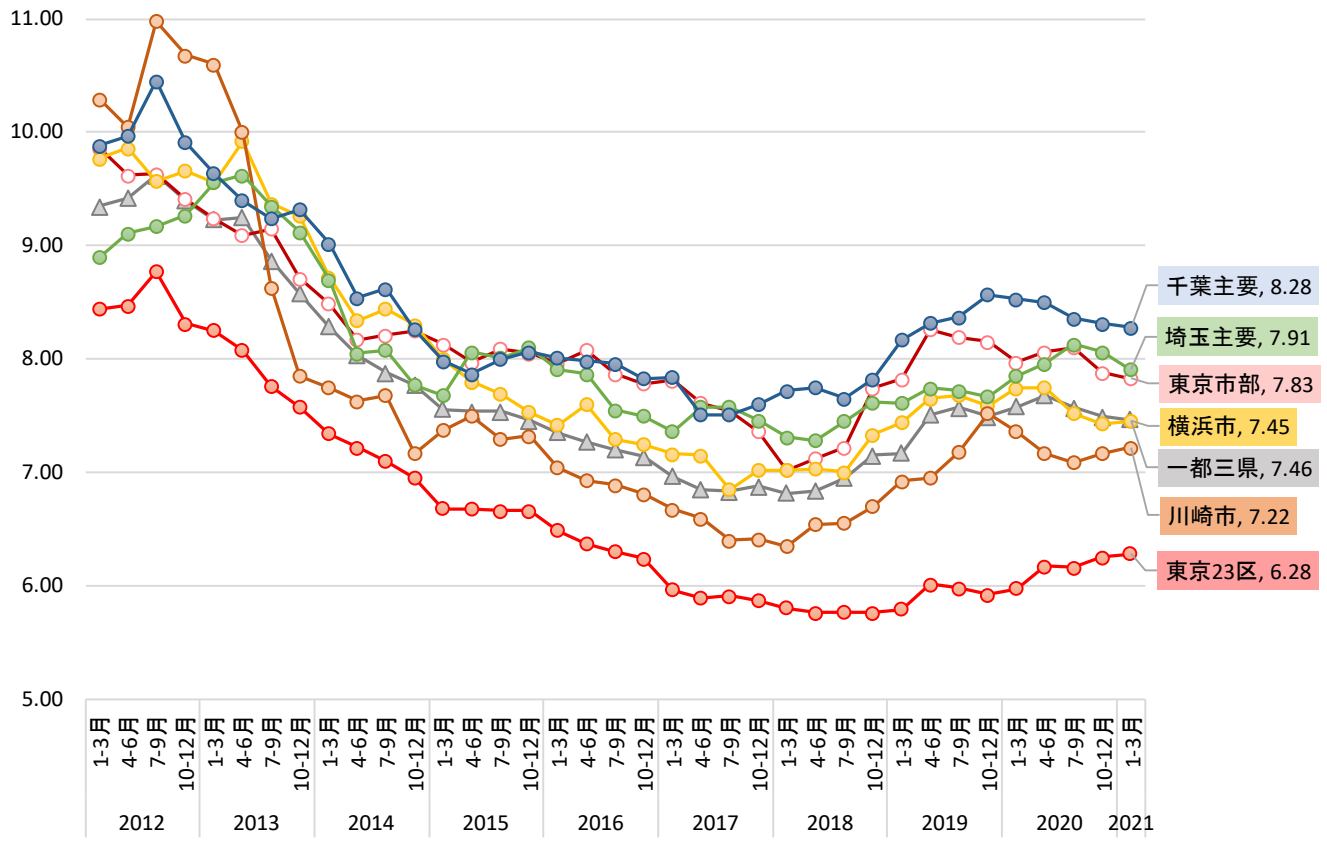
単位:万円

価格		2018年 1月~3月	2018年 4月~6月	2018年 7月~9月	2018年 10月~12月	2019年 1月~3月	2019年 4月~6月	2019年 7月~9月	2019年 10月~12月	2020年 1月~3月	2020年 4月~6月	2020年 7月~9月	2020年 10月~12月	2021年 1月~3月
全国	登録	6,882	6,740	6,613	6,577	6,607	6,410	6,523	6,506	6,491	6,559	6,566	6,612	6,760
	問い合わせ	5,532	5,040	5,047	4,895	4,734	4,342	4,385	4,452	4,459	4,342	4,320	4,473	4,294
一都三県	登録	7,764	7,628	7,407	7,230	7,190	6,987	7,113	7,081	6,936	6,942	6,904	6,998	7,193
	問い合わせ	6,338	5,700	5,732	5,748	5,379	4,841	5,003	5,035	4,900	4,856	4,838	5,063	4,813
東京23区	登録	11,463	11,227	11,134	10,815	10,726	10,192	10,496	10,263	10,115	9,985	9,826	9,918	10,060
	問い合わせ	8,941	8,188	8,496	8,714	8,095	7,363	7,821	8,409	7,513	7,502	7,303	7,584	7,185
東京市部	登録	7,478	7,277	6,656	6,483	6,445	6,276	6,429	6,541	6,658	6,531	6,374	6,474	6,746
	問い合わせ	5,398	5,143	4,287	4,965	4,750	4,290	4,314	3,784	4,101	4,030	4,363	4,445	4,313
横浜市	登録	6,746	6,578	6,695	6,482	6,344	6,431	6,425	6,428	6,295	6,463	6,562	6,575	6,529
	問い合わせ	6,481	6,362	6,884	6,187	5,533	5,277	5,657	5,680	4,879	5,019	5,506	5,449	5,011
川崎市	登録	8,937	9,023	9,010	8,693	8,048	8,412	8,731	8,785	8,205	8,399	7,956	8,533	8,194
	問い合わせ	8,180	6,951	7,193	6,142	6,386	5,729	6,340	5,795	6,111	6,738	6,010	5,735	6,613
埼玉主要都市	登録	6,708	6,251	5,933	5,808	6,008	6,090	5,889	5,861	5,688	5,666	5,840	5,920	6,173
	問い合わせ	6,127	5,208	6,112	5,090	5,210	4,833	4,396	5,207	6,141	6,052	4,381	5,346	5,241
千葉主要都市	登録	6,543	6,631	6,314	6,381	6,573	6,220	6,264	6,514	6,506	6,258	6,282	6,305	6,770
	問い合わせ	5,387	5,618	4,736	4,806	4,239	3,928	3,838	4,007	4,083	4,015	3,618	4,242	4,101
札幌市	登録	4,502	4,487	4,193	4,127	4,313	4,450	4,343	4,162	4,212	4,191	4,199	4,425	4,599
	問い合わせ	3,628	3,746	3,513	3,396	3,748	3,565	3,522	3,548	3,722	3,563	3,534	3,837	4,107
仙台市	登録	4,381	4,732	4,276	5,089	5,188	4,648	5,861	5,929	5,844	5,844	5,773	5,542	5,329
	問い合わせ	3,387	4,465	3,281	3,534	2,885	3,061	3,499	3,784	3,717	3,446	3,574	3,233	3,124
名古屋市	登録	6,761	6,889	6,950	6,800	7,003	7,180	6,987	7,235	7,191	6,948	7,024	6,732	6,940
	問い合わせ	5,583	5,352	5,550	5,434	4,605	5,660	5,547	4,803	5,815	4,861	4,958	4,976	5,582
京都市	登録	3,042	3,216	3,130	3,088	3,166	3,712	3,792	4,124	4,269	4,491	5,220	4,517	4,943
	問い合わせ	4,008	4,394	4,856	3,402	4,654	4,093	4,093	3,993	2,931	3,184	4,697	3,112	4,039
大阪市	登録	6,041	6,811	6,495	6,678	5,957	5,080	4,968	5,106	5,473	5,263	5,578	5,398	5,792
	問い合わせ	6,350	7,819	6,245	5,820	4,621	4,230	4,659	5,365	4,316	3,771	4,526	4,360	4,058
神戸市	登録	3,719	3,640	3,704	3,629	3,961	4,267	4,179	3,985	4,061	4,064	3,792	3,825	3,833
	問い合わせ	4,387	4,138	4,945	4,597	3,171	3,457	4,611	3,011	3,720	3,429	3,611	3,549	3,684
広島市	登録	9,042	8,479	7,946	6,636	9,246	9,023	7,955	6,846	6,945	6,107	5,978	6,194	5,935
	問い合わせ	5,200	7,627	5,338	3,418	7,353	3,577	4,607	4,867	7,014	3,020	3,565	7,374	4,566
福岡市	登録	5,002	5,580	5,536	5,436	5,661	5,453	5,323	5,740	5,516	5,675	5,413	5,684	5,399
	問い合わせ	4,081	4,770	4,352	3,530	3,988	4,691	4,158	4,345	4,590	4,511	4,446	4,448	4,091

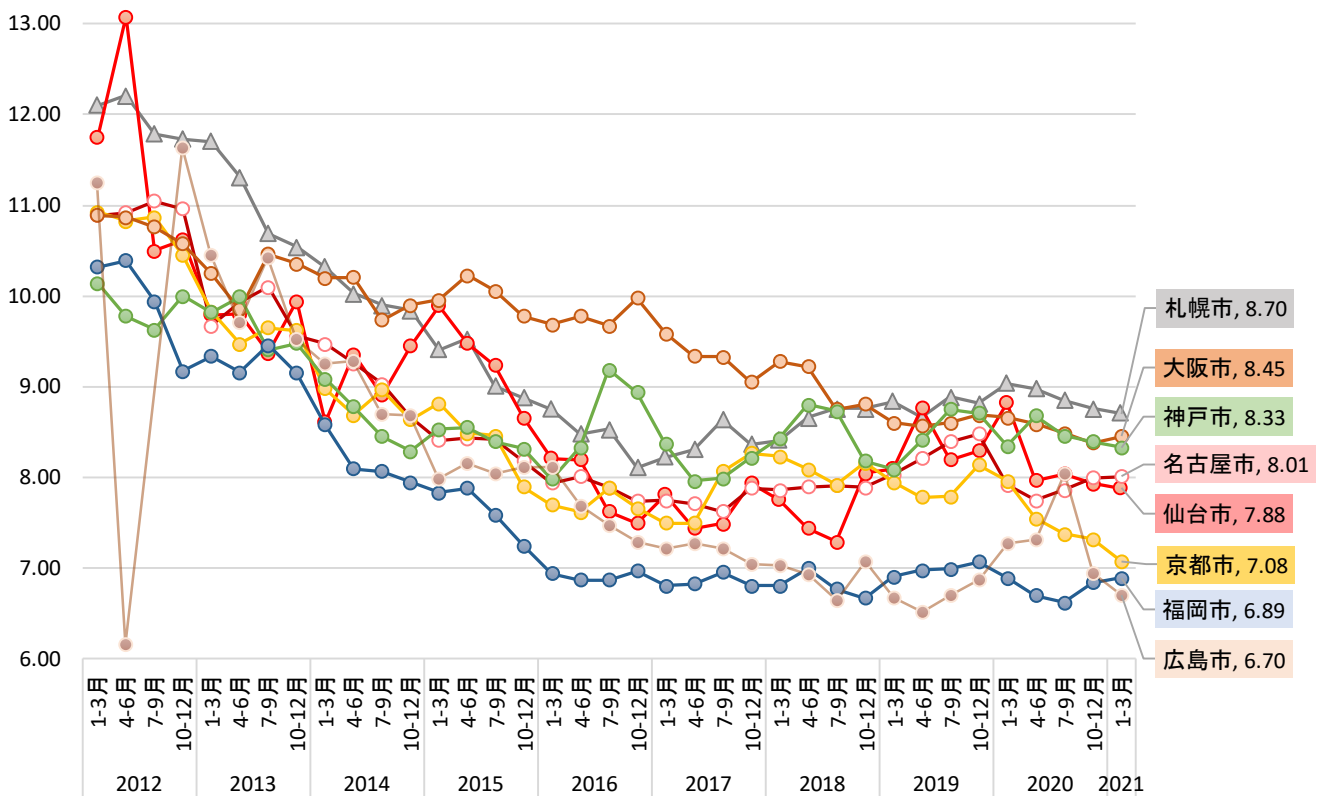
収益物件 市場動向 四半期レポート

※調査データを引用する際は、「不動産投資と収益物件の情報サイト 健美家（けんびや）」と明記をお願いいたします

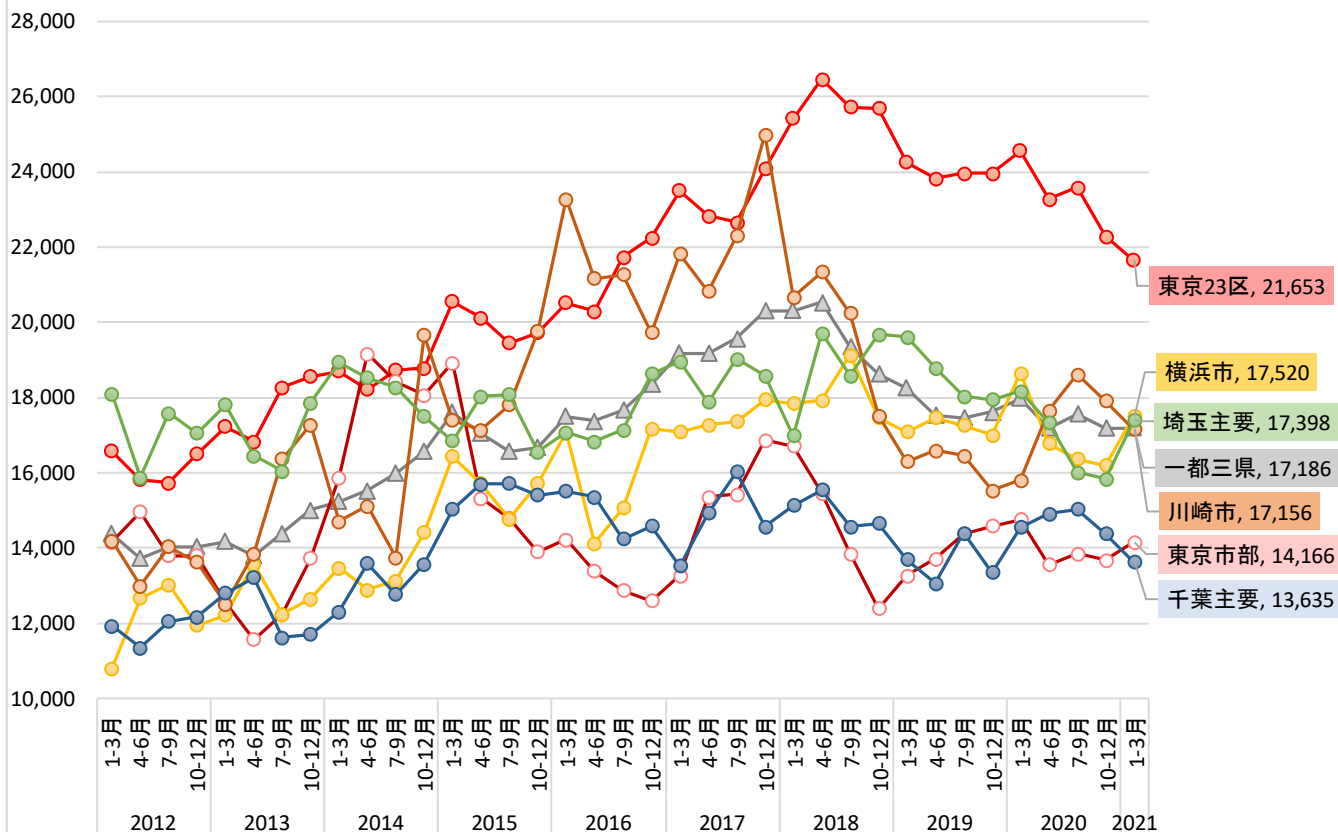
< 一都三県：利回り推移（登録） >



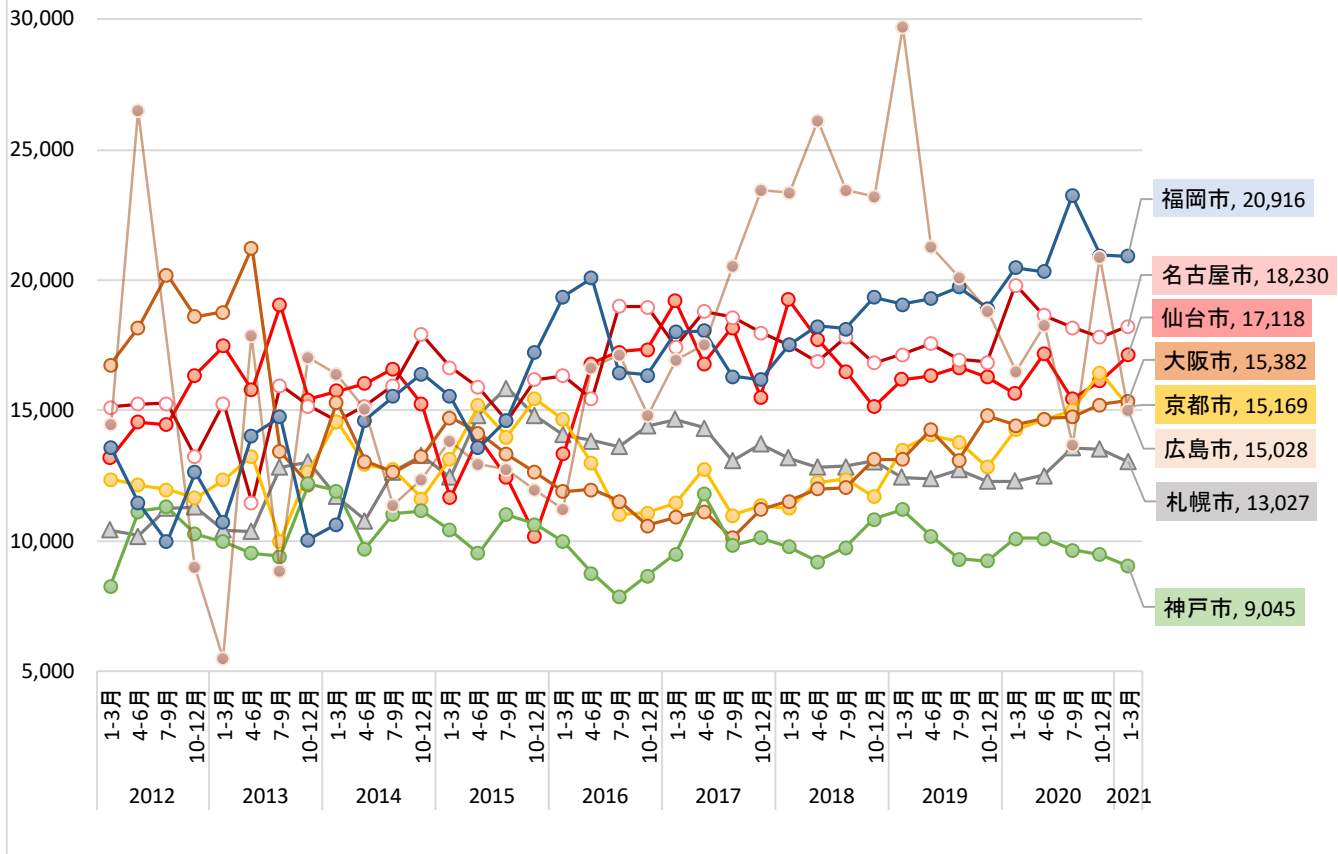
< 主要都市：利回り推移（登録） >



＜ 一都三県：価格推移（登録） ＞



＜ 主要都市：価格推移（登録） ＞



単位:%

		2018年 1月~3月	2018年 4月~6月	2018年 7月~9月	2018年 10月~12月	2019年 1月~3月	2019年 4月~6月	2019年 7月~9月	2019年 10月~12月	2020年 1月~3月	2020年 4月~6月	2020年 7月~9月	2020年 10月~12月	2021年 1月~3月
全国	築10年未満	5.62	5.65	5.56	5.55	5.54	5.71	5.66	5.60	5.66	5.66	5.59	5.63	5.58
	築10年~	6.89	7.00	7.10	7.14	6.94	7.10	7.17	7.12	7.02	7.10	7.01	6.83	6.86
	築20年~	8.52	8.60	8.59	8.64	8.66	8.90	9.04	9.07	8.96	8.86	8.79	8.71	8.62
一都三県	築10年未満	5.17	5.23	5.25	5.19	5.24	5.38	5.33	5.29	5.42	5.48	5.39	5.44	5.39
	築10年~	6.05	6.05	6.14	6.29	6.20	6.36	6.35	6.35	6.40	6.47	6.27	5.91	5.96
	築20年~	7.37	7.41	7.55	7.75	7.84	8.11	8.21	8.16	8.19	8.24	8.13	8.03	7.95
東京23区	築10年未満	5.00	5.03	4.99	4.96	5.06	5.17	5.09	5.02	5.17	5.17	5.12	5.22	5.18
	築10年~	5.24	5.20	5.18	5.23	5.25	5.45	5.47	5.42	5.35	5.35	5.36	5.08	5.08
	築20年~	6.28	6.26	6.34	6.35	6.40	6.56	6.59	6.55	6.55	6.77	6.80	6.87	6.85
東京市部	築10年未満	5.57	5.49	5.33	5.46	5.49	5.53	5.46	5.43	5.53	5.49	5.27	5.13	5.41
	築10年~	6.26	6.32	6.48	6.56	6.69	6.43	6.18	6.14	6.55	6.60	6.67	6.03	6.22
	築20年~	7.45	7.57	7.64	8.12	8.27	8.70	8.49	8.51	8.28	8.34	8.36	8.22	8.13
横浜市	築10年未満	5.64	5.49	5.31	5.26	5.42	5.43	5.49	6.21	6.10	6.36	6.51	6.69	6.49
	築10年~	5.92	5.85	6.03	6.07	6.74	6.75	6.79	6.30	6.02	5.97	6.14	5.40	5.84
	築20年~	7.47	7.41	7.44	7.74	7.70	7.92	7.99	7.83	8.08	8.02	7.67	7.54	7.58
川崎市	築10年未満	4.97	5.00	5.48	5.46	5.65	5.85	5.78	5.95	5.65	5.85	5.65	5.89	5.95
	築10年~	5.80	5.88	5.97	6.21	6.13	5.88	5.95	6.42	6.47	6.30	6.09	6.02	6.26
	築20年~	7.14	7.16	7.23	7.17	7.38	7.42	7.64	7.96	7.78	7.46	7.38	7.44	7.53
埼玉主要都市	築10年未満	5.78	5.99	5.94	5.98	5.94	6.07	5.86	5.87	5.87	5.86	5.89	5.82	5.73
	築10年~	6.79	6.76	6.76	6.71	6.52	6.38	6.58	6.81	6.92	7.07	7.21	7.35	7.54
	築20年~	7.50	7.62	7.86	8.08	8.09	8.14	8.40	8.25	8.36	8.53	8.63	8.33	8.17
千葉主要都市	築10年未満	5.80	5.88	6.11	6.25	6.02	5.91	6.05	5.78	6.66	6.86	6.78	6.30	4.89
	築10年~	6.33	6.55	6.77	6.76	6.84	7.01	7.23	7.72	8.08	8.27	8.51	8.10	7.35
	築20年~	7.96	8.02	7.89	8.01	8.48	8.62	8.64	8.76	8.70	8.61	8.44	8.54	8.65
札幌市	築10年未満	7.18	7.12	7.07	7.24	7.17	7.15	7.12	7.17	7.14	7.23	7.16	7.14	7.12
	築10年~	7.60	7.67	7.66	7.90	7.83	8.19	8.20	8.02	7.98	7.82	7.70	7.85	7.52
	築20年~	9.38	9.40	9.54	9.69	9.65	9.48	9.60	9.46	9.75	9.80	9.74	9.50	9.55
仙台市	築10年未満	4.95	5.18	4.53	5.32	4.88	5.19	5.38	5.19	5.24	5.59	5.67	5.86	5.54
	築10年~	6.37	7.25	6.62	6.95	7.21	7.68	7.22	7.54	7.51	6.54	7.52	6.16	6.72
	築20年~	8.01	7.61	7.67	8.60	8.70	9.39	8.65	8.83	9.17	8.50	8.41	8.82	8.79
名古屋市	築10年未満	6.43	6.03	5.86	6.15	5.79	5.51	5.29	5.33	5.37	5.45	5.44	5.64	5.56
	築10年~	7.09	7.09	6.86	6.82	6.96	6.73	6.76	6.57	6.43	6.72	6.53	6.65	6.37
	築20年~	8.26	8.24	8.22	8.26	8.49	8.72	9.04	9.11	8.71	8.36	8.50	8.59	8.52
京都市	築10年未満	6.31	5.70	5.68	5.85	5.58	6.24	5.54	6.28	6.78	5.63	5.77	5.79	5.83
	築10年~	5.92	5.57	6.32	6.88	6.42	6.71	6.64	6.53	6.41	6.07	5.70	5.17	5.02
	築20年~	8.45	8.40	8.20	8.33	8.22	8.00	8.13	8.40	8.24	7.88	7.66	7.62	7.39
大阪市	築10年未満	6.50	6.73	6.40	6.36	6.52	6.40	6.37	6.26	6.15	5.92	6.02	5.94	5.51
	築10年~	7.00	6.89	6.96	6.75	6.74	6.41	6.77	6.45	6.58	6.29	6.75	6.96	7.31
	築20年~	9.64	9.58	9.16	9.16	8.88	8.85	8.96	9.11	9.05	9.01	8.88	8.78	8.83
神戸市	築10年未満	5.88	5.94	6.31	5.73	5.69	5.87	5.83	5.94	5.99	5.91	6.14	6.01	6.08
	築10年~	7.62	7.34	7.24	7.14	7.03	6.97	7.41	7.37	7.31	6.83	6.86	6.56	7.20
	築20年~	8.71	9.02	8.95	8.37	8.36	8.70	9.15	9.02	8.60	8.97	8.86	8.81	8.64
広島市	築10年未満	5.63	5.51	5.48	6.88	5.48	5.30	5.71	5.70	5.81	5.37		5.51	5.10
	築10年~	6.11	6.11	5.59	6.13	6.11	6.11	6.70	6.70	6.90	6.56	7.83	7.05	7.05
	築20年~	7.42	7.47	7.18	7.23	7.07	6.74	7.00	7.21	7.54	7.68	8.08	7.19	6.89
福岡市	築10年未満	5.18	5.37	5.43	5.35	5.15	5.14	5.06	5.09	5.15	4.94	5.03	5.20	5.13
	築10年~	5.89	6.19	5.75	5.87	6.10	6.29	6.06	5.72	5.62	5.89	5.66	5.86	6.20
	築20年~	7.25	7.42	7.16	7.08	7.33	7.46	7.43	7.50	7.28	7.06	6.98	7.21	7.19

単位:万円

		2018年 1月~3月	2018年 4月~6月	2018年 7月~9月	2018年 10月~12月	2019年 1月~3月	2019年 4月~6月	2019年 7月~9月	2019年 10月~12月	2020年 1月~3月	2020年 4月~6月	2020年 7月~9月	2020年 10月~12月	2021年 1月~3月
全国	築10年未満	24,948	25,532	25,606	26,605	25,936	24,787	24,751	26,021	25,970	26,081	26,386	25,410	26,564
	築10年~	18,946	20,113	18,965	18,998	18,391	18,313	19,212	19,827	19,703	18,649	19,272	19,829	18,707
	築20年~	14,319	14,219	13,478	13,290	13,462	13,205	12,814	12,828	13,703	13,787	13,839	13,821	13,884
一都三県	築10年未満	27,655	28,112	28,225	29,601	28,215	27,551	27,759	28,009	27,612	26,722	27,489	25,919	26,890
	築10年~	22,244	25,055	24,769	23,873	21,294	20,720	22,228	22,720	22,675	20,236	21,119	21,436	18,562
	築20年~	17,983	17,614	15,998	15,143	14,970	14,949	14,594	14,510	15,263	14,994	15,197	15,075	15,288
東京23区	築10年未満	29,638	30,064	30,797	32,404	30,411	29,755	30,237	30,816	30,531	29,317	29,994	27,855	29,116
	築10年~	27,886	33,567	33,530	30,728	25,770	26,653	26,404	26,127	27,342	24,662	23,822	24,475	21,827
	築20年~	22,938	23,277	21,437	20,661	19,673	20,008	19,849	19,506	20,679	20,264	20,358	19,459	18,763
東京市部	築10年未満	21,035	20,513	20,169	19,238	19,297	19,611	19,918	18,214	18,528	21,612	23,141	25,223	22,161
	築10年~	13,214	13,014	14,006	14,670	13,046	13,105	17,465	20,007	17,760	15,494	18,580	16,974	14,052
	築20年~	16,339	14,973	12,850	11,400	12,525	13,187	13,790	13,922	14,217	12,906	12,985	12,453	13,420
横浜市	築10年未満	20,951	22,756	22,850	23,300	21,726	22,528	22,054	15,905	18,884	18,498	14,607	15,454	16,658
	築10年~	19,123	27,154	27,800	27,044	20,097	18,104	17,597	21,501	22,568	19,097	29,501	30,802	26,320
	築20年~	17,006	16,168	17,376	15,728	16,317	16,987	16,746	16,691	18,302	16,456	15,966	16,035	17,508
川崎市	築10年未満	29,112	29,694	27,821	25,895	22,073	21,683	22,729	20,177	22,395	22,277	27,983	23,941	22,536
	築10年~	30,809	25,944	25,498	28,557	30,903	35,209	36,697	41,492	34,396	37,569	33,477	34,114	24,145
	築20年~	14,247	15,640	14,429	13,548	13,405	13,552	13,639	12,480	12,522	14,544	15,903	15,991	15,641
埼玉主要都市	築10年未満	22,479	26,383	25,097	25,100	24,811	23,203	23,181	22,623	22,798	22,045	20,743	23,225	23,028
	築10年~	21,138	22,133	22,534	25,302	24,541	27,230	26,105	22,063	22,547	20,281	22,035	19,429	12,112
	築20年~	16,153	18,028	16,814	17,969	17,961	17,233	15,374	16,250	16,793	15,969	14,652	14,886	16,905
千葉主要都市	築10年未満	19,875	19,248	16,708	17,756	22,822	23,101	19,836	24,568	19,996	24,215	22,536	17,958	30,576
	築10年~	20,601	15,343	21,235	21,968	19,155	17,522	19,706	17,893	13,878	11,176	11,731	13,467	13,055
	築20年~	14,431	15,193	13,760	13,863	12,400	11,976	13,337	12,420	14,360	14,790	14,886	14,064	12,202
札幌市	築10年未満	15,781	15,891	16,160	15,414	14,927	15,878	19,073	17,492	17,291	19,434	19,970	17,885	18,571
	築10年~	13,760	14,143	14,504	14,091	13,331	14,418	14,531	12,945	13,805	13,581	14,245	14,654	15,501
	築20年~	11,799	11,590	11,547	11,771	11,342	10,191	10,357	10,817	10,843	10,755	11,553	11,939	10,669
仙台市	築10年未満	35,000	22,375	18,829	16,350	28,275	27,000	20,400	30,067	25,750	19,912	18,333	22,333	20,936
	築10年~	19,950	14,758	11,288	10,935	11,519	14,344	19,576	16,447	17,150	10,100	19,500	10,900	11,640
	築20年~	18,796	17,725	16,609	15,704	15,872	15,809	15,784	14,556	14,908	16,998	14,908	14,672	16,675
名古屋市	築10年未満	17,394	19,271	25,610	19,120	23,797	29,460	28,394	27,853	35,713	35,911	36,533	34,021	36,563
	築10年~	18,746	21,368	19,993	18,615	22,242	24,589	21,938	22,709	25,716	24,354	25,319	27,111	27,688
	築20年~	17,164	15,724	16,994	16,308	15,512	15,248	14,839	14,888	15,543	14,664	13,977	13,757	14,794
京都市	築10年未満	18,709	22,913	22,060	21,406	23,913	21,072	20,129	18,241	18,973	18,865	17,646	19,140	19,618
	築10年~	18,514	16,657	14,990	13,019	16,698	18,459	17,976	19,765	23,166	23,796	26,430	37,216	34,263
	築20年~	10,579	11,229	11,481	11,214	12,464	12,999	12,737	11,859	12,878	13,433	13,970	14,762	13,242
大阪市	築10年未満	21,726	18,763	16,374	16,498	16,760	19,245	17,916	27,143	22,012	32,060	30,466	32,561	38,548
	築10年~	14,860	14,130	11,554	17,835	15,686	20,922	19,303	19,831	18,381	20,415	19,768	17,869	19,630
	築20年~	10,484	11,277	11,607	12,556	12,709	13,542	12,163	13,115	13,420	12,703	12,786	13,006	12,611
神戸市	築10年未満	18,348	17,731	17,677	24,368	24,341	19,421	14,946	14,981	17,615	16,691	14,195	14,416	13,638
	築10年~	14,760	18,023	18,998	16,395	13,400	9,543	9,890	18,225	18,616	19,851	17,562	16,949	17,304
	築20年~	8,817	8,500	8,859	9,804	10,042	9,617	8,691	8,317	9,091	9,199	8,702	8,491	8,166
広島市	築10年未満	48,500	59,500	53,875	46,160	67,000	61,075	48,217	44,500	44,375	56,750		55,000	21,700
	築10年~	56,300	56,300	39,267	55,867	56,300	40,133	12,800	12,800	14,133	16,300	13,033	23,000	23,000
	築20年~	15,060	13,777	12,858	15,897	17,008	14,752	14,134	13,803	13,044	13,130	13,766	15,933	13,844
福岡市	築10年未満	38,036	32,715	24,663	30,811	32,780	33,096	34,735	33,232	34,441	38,930	38,846	36,919	46,735
	築10年~	19,555	18,391	20,703	19,032	21,080	19,522	24,637	26,077	23,226	19,763	23,136	17,560	16,640
	築20年~	14,471	16,416	16,733	17,846	16,619	16,985	16,769	16,107	18,210	17,804	21,120	18,738	17,367

単位:%

利回り		2018年 1月~3月	2018年 4月~6月	2018年 7月~9月	2018年 10月~12月	2019年 1月~3月	2019年 4月~6月	2019年 7月~9月	2019年 10月~12月	2020年 1月~3月	2020年 4月~6月	2020年 7月~9月	2020年 10月~12月	2021年 1月~3月
全国	登録	7.97	8.06	8.05	8.12	8.07	8.36	8.45	8.46	8.37	8.32	8.25	8.19	8.13
	問い合わせ	9.60	9.82	10.34	10.59	10.52	10.53	11.04	11.14	10.72	10.45	10.47	10.40	10.38
一都三県	登録	6.81	6.84	6.95	7.15	7.17	7.51	7.57	7.49	7.58	7.68	7.57	7.49	7.46
	問い合わせ	8.35	8.20	9.13	9.05	9.21	8.95	9.45	9.03	9.19	8.71	8.79	8.48	8.92
東京23区	登録	5.80	5.76	5.77	5.76	5.79	6.01	5.98	5.92	5.97	6.17	6.16	6.25	6.28
	問い合わせ	6.70	6.83	7.15	6.89	7.19	7.01	7.53	7.33	7.20	7.04	6.72	7.04	7.30
東京市部	登録	7.02	7.12	7.22	7.74	7.82	8.26	8.19	8.15	7.97	8.06	8.10	7.88	7.83
	問い合わせ	8.12	8.53	8.37	10.90	9.51	9.49	9.99	10.27	9.80	9.51	10.47	9.40	9.11
横浜市	登録	7.02	7.03	7.00	7.33	7.44	7.65	7.68	7.59	7.74	7.75	7.52	7.43	7.45
	問い合わせ	8.13	8.21	7.83	8.29	8.47	8.74	9.60	8.33	8.53	9.70	9.59	8.87	8.88
川崎市	登録	6.35	6.54	6.55	6.70	6.92	6.95	7.18	7.52	7.36	7.17	7.09	7.17	7.22
	問い合わせ	7.27	7.38	7.51	7.78	7.92	7.75	7.48	9.04	9.76	7.07	8.71	7.71	8.55
埼玉主要都市	登録	7.31	7.28	7.45	7.62	7.61	7.74	7.72	7.67	7.85	7.96	8.13	8.06	7.91
	問い合わせ	8.50	8.44	8.91	9.04	9.27	8.75	8.92	8.40	8.93	9.62	8.55	8.61	8.34
千葉主要都市	登録	7.72	7.75	7.65	7.82	8.17	8.32	8.37	8.57	8.53	8.50	8.36	8.31	8.28
	問い合わせ	8.74	8.94	8.89	8.67	9.66	9.38	9.34	9.67	9.47	9.10	9.60	9.37	9.51
札幌市	登録	8.41	8.66	8.76	8.76	8.83	8.67	8.89	8.82	9.04	8.98	8.85	8.76	8.70
	問い合わせ	8.59	9.05	9.18	9.71	9.65	9.27	9.62	10.59	9.90	9.69	9.14	9.23	9.01
仙台市	登録	7.75	7.44	7.29	8.05	8.10	8.77	8.20	8.30	8.82	7.97	8.04	7.93	7.88
	問い合わせ	9.09	8.20	8.29	9.37	8.98	11.04	10.74	9.66	10.39	8.81	9.10	9.26	9.09
名古屋市	登録	7.86	7.90	7.91	7.89	8.03	8.21	8.40	8.48	7.92	7.75	7.86	8.00	8.01
	問い合わせ	8.67	9.12	9.27	9.21	10.66	11.40	12.29	12.23	10.27	9.28	9.39	9.01	8.78
京都市	登録	8.23	8.09	7.92	8.16	7.95	7.78	7.79	8.14	7.96	7.55	7.38	7.32	7.08
	問い合わせ	9.38	9.51	9.00	9.97	9.88	9.28	9.15	10.21	9.87	9.20	8.64	9.22	8.32
大阪市	登録	9.28	9.22	8.75	8.81	8.60	8.57	8.60	8.69	8.66	8.59	8.49	8.38	8.45
	問い合わせ	9.85	9.50	9.61	10.10	9.97	10.47	10.86	9.50	9.06	9.53	9.67	10.05	10.34
神戸市	登録	8.43	8.80	8.73	8.18	8.09	8.41	8.75	8.71	8.35	8.68	8.46	8.40	8.33
	問い合わせ	9.60	9.81	9.34	8.65	9.08	9.40	9.49	10.13	9.97	11.63	9.91	10.45	10.27
広島市	登録	7.03	6.93	6.65	7.08	6.67	6.52	6.71	6.87	7.27	7.31	8.05	6.95	6.70
	問い合わせ	9.95	7.29	7.10	9.42	6.81	7.20	7.40	8.00	8.37	8.06	8.01	7.08	6.88
福岡市	登録	6.81	7.00	6.77	6.67	6.91	6.98	6.99	7.07	6.89	6.70	6.62	6.84	6.89
	問い合わせ	7.54	10.91	7.85	7.46	7.94	8.32	8.33	9.33	8.21	7.65	7.54	7.43	7.00

単位:万円

価格		2018年 1月~3月	2018年 4月~6月	2018年 7月~9月	2018年 10月~12月	2019年 1月~3月	2019年 4月~6月	2019年 7月~9月	2019年 10月~12月	2020年 1月~3月	2020年 4月~6月	2020年 7月~9月	2020年 10月~12月	2021年 1月~3月
全国	登録	16,222	16,329	15,607	15,468	15,660	15,071	14,886	15,119	15,786	15,683	15,824	15,702	15,742
	問い合わせ	13,637	13,657	12,359	12,076	11,824	12,020	11,488	11,557	12,094	11,622	12,081	11,818	12,104
一都三県	登録	20,320	20,530	19,364	18,644	18,245	17,546	17,476	17,622	17,992	17,191	17,580	17,189	17,186
	問い合わせ	16,941	17,103	14,134	14,139	13,483	14,528	13,262	14,255	13,862	14,375	15,639	14,876	14,840
東京23区	登録	25,408	26,474	25,740	25,697	24,262	23,835	23,968	23,959	24,563	23,281	23,591	22,286	21,653
	問い合わせ	20,747	19,983	18,318	18,738	15,937	19,304	16,824	20,202	18,579	17,762	22,383	19,854	20,582
東京市部	登録	16,715	15,457	13,858	12,391	13,278	13,709	14,390	14,584	14,764	13,553	13,847	13,678	14,166
	問い合わせ	15,286	15,030	12,813	9,870	10,752	11,892	13,136	13,700	13,950	12,017	10,802	11,747	10,187
横浜市	登録	17,840	17,930	19,139	17,473	17,087	17,467	17,266	17,012	18,645	16,782	16,366	16,194	17,520
	問い合わせ	20,754	17,096	17,740	13,306	12,814	15,399	10,888	13,429	15,339	13,966	20,016	15,792	15,023
川崎市	登録	20,678	21,350	20,242	17,524	16,300	16,595	16,463	15,531	15,803	17,653	18,620	17,921	17,156
	問い合わせ	19,418	18,646	16,458	12,349	14,046	14,434	19,819	11,277	10,588	20,159	9,970	15,103	15,052
埼玉主要都市	登録	16,987	19,714	18,578	19,682	19,609	18,794	18,038	17,956	18,169	17,341	16,008	15,837	17,398
	問い合わせ	18,319	18,814	16,054	15,282	14,095	14,633	14,606	14,918	16,327	12,617	15,870	15,290	13,418
千葉主要都市	登録	15,137	15,544	14,566	14,658	13,703	13,056	14,405	13,363	14,561	14,915	15,037	14,387	13,635
	問い合わせ	18,940	17,086	13,341	14,006	13,696	12,283	14,029	10,077	11,790	15,132	10,778	10,536	12,579
札幌市	登録	13,192	12,832	12,872	13,057	12,410	12,390	12,738	12,305	12,301	12,530	13,570	13,521	13,027
	問い合わせ	12,646	12,495	12,871	11,875	11,456	11,832	13,898	10,984	11,921	10,554	11,945	11,868	12,958
仙台市	登録	19,222	17,739	16,517	15,166	16,197	16,339	16,649	16,301	15,637	17,177	15,443	16,150	17,118
	問い合わせ	18,326	13,861	13,303	13,268	12,761	12,999	12,402	10,003	11,769	16,134	9,207	12,159	11,852
名古屋市	登録	17,529	16,884	17,813	16,826	17,160	17,564	16,961	16,869	19,818	18,659	18,199	17,817	18,230
	問い合わせ	15,544	16,763	13,685	13,369	12,626	11,572	11,773	11,784	12,760	10,164	11,331	11,819	13,354
京都市	登録	11,274	12,241	12,366	11,699	13,501	14,070	13,803	12,844	14,279	14,667	15,015	16,455	15,169
	問い合わせ	9,888	13,361	12,351	13,011	10,733	11,785	11,244	12,160	12,632	11,303	15,476	12,056	14,289
大阪市	登録	11,523	11,992	12,061	13,128	13,141	14,279	13,110	14,802	14,431	14,679	14,774	15,229	15,382
	問い合わせ	12,941	12,824	13,288	13,162	12,057	12,726	9,161	13,849	11,726	10,750	13,948	11,640	11,092
神戸市	登録	9,789	9,226	9,761	10,832	11,218	10,203	9,321	9,245	10,107	10,110	9,668	9,482	9,045
	問い合わせ	9,913	10,438	9,938	15,438	9,416	11,572	10,346	7,560	10,514	7,987	8,774	7,104	10,112
広島市	登録	23,377	26,122	23,436	23,199	29,706	21,288	20,115	18,808	16,519	18,296	13,690	20,904	15,028
	問い合わせ	46,000	25,918	13,694	9,897	15,329	16,800	16,121	13,663	7,733	8,423	10,647	11,958	16,023
福岡市	登録	17,516	18,245	18,129	19,354	19,074	19,310	19,737	18,930	20,480	20,339	23,243	20,940	20,916
	問い合わせ	12,890	12,332	14,205	12,203	10,799	9,218	10,068	9,656	11,652	14,000	13,554	13,546	19,009

収益物件 市場動向 四半期レポート

※調査データを引用する際は、「不動産投資と収益物件の情報サイト 健美家（けんびや）」と明記をお願いいたします