

収益物件 市場動向

四半期レポート

2022年10月～12月期

- ・ 全体サマリ
- ・ 地域別 利回り・価格の推移
- ・ 主要都市※ 利回り・価格の推移

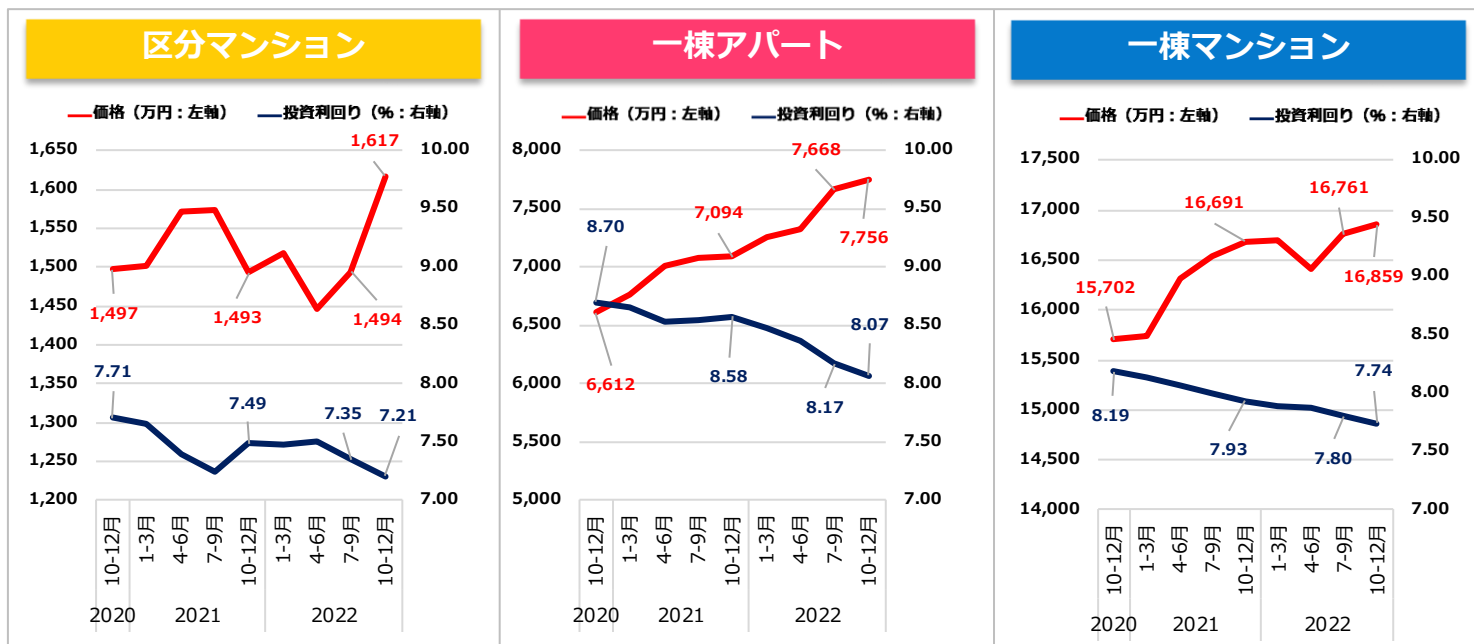


※埼玉主要都市=さいたま市・川口市・戸田市・蕨市

千葉主要都市=千葉市・浦安市・鎌ヶ谷市・市川市・習志野市・松戸市・船橋市・柏市

調査対象：健美家に登録された収益（投資用）不動産（区分マンション / 一棟アパート / 一棟マンション）

調査項目：投資利回り（表面利回り）、物件価格の平均値を四半期別に集計



		2020年 10月~12月	2021年 1月~3月	2021年 4月~6月	2021年 7月~9月	2021年 10月~12月	2022年 1月~3月	2022年 4月~6月	2022年 7月~9月	2022年 10月~12月
区分 マンション	利回り (%)	7.71	7.65	7.39	7.24	7.49	7.48	7.51	7.35	7.21
	前期比	-0.09	-0.06	-0.26	-0.15	0.25	-0.01	0.03	-0.16	-0.14
	価格 (万円)	1,497	1,502	1,571	1,574	1,493	1,518	1,447	1,494	1,617
	前期比	3.31%	0.33%	4.59%	0.19%	-5.15%	1.67%	-4.68%	3.25%	8.23%
一棟 アパート	利回り (%)	8.70	8.66	8.53	8.54	8.58	8.48	8.37	8.17	8.07
	前期比	0.07	-0.04	-0.13	0.01	0.04	-0.10	-0.11	-0.20	-0.10
	価格 (万円)	6,612	6,760	7,010	7,075	7,094	7,257	7,330	7,668	7,756
	前期比	0.70%	2.24%	3.70%	0.93%	0.27%	2.30%	1.01%	4.61%	1.15%
一棟 マンション	利回り (%)	8.19	8.13	8.06	8.00	7.93	7.89	7.88	7.80	7.74
	前期比	-0.06	-0.06	-0.07	-0.06	-0.07	-0.04	-0.01	-0.08	-0.06
	価格 (万円)	15,702	15,742	16,309	16,536	16,691	16,696	16,411	16,761	16,859
	前期比	-0.77%	0.25%	3.60%	1.39%	0.94%	0.03%	-1.71%	2.13%	0.58%

2022年10月~12月

■ 区分マンション

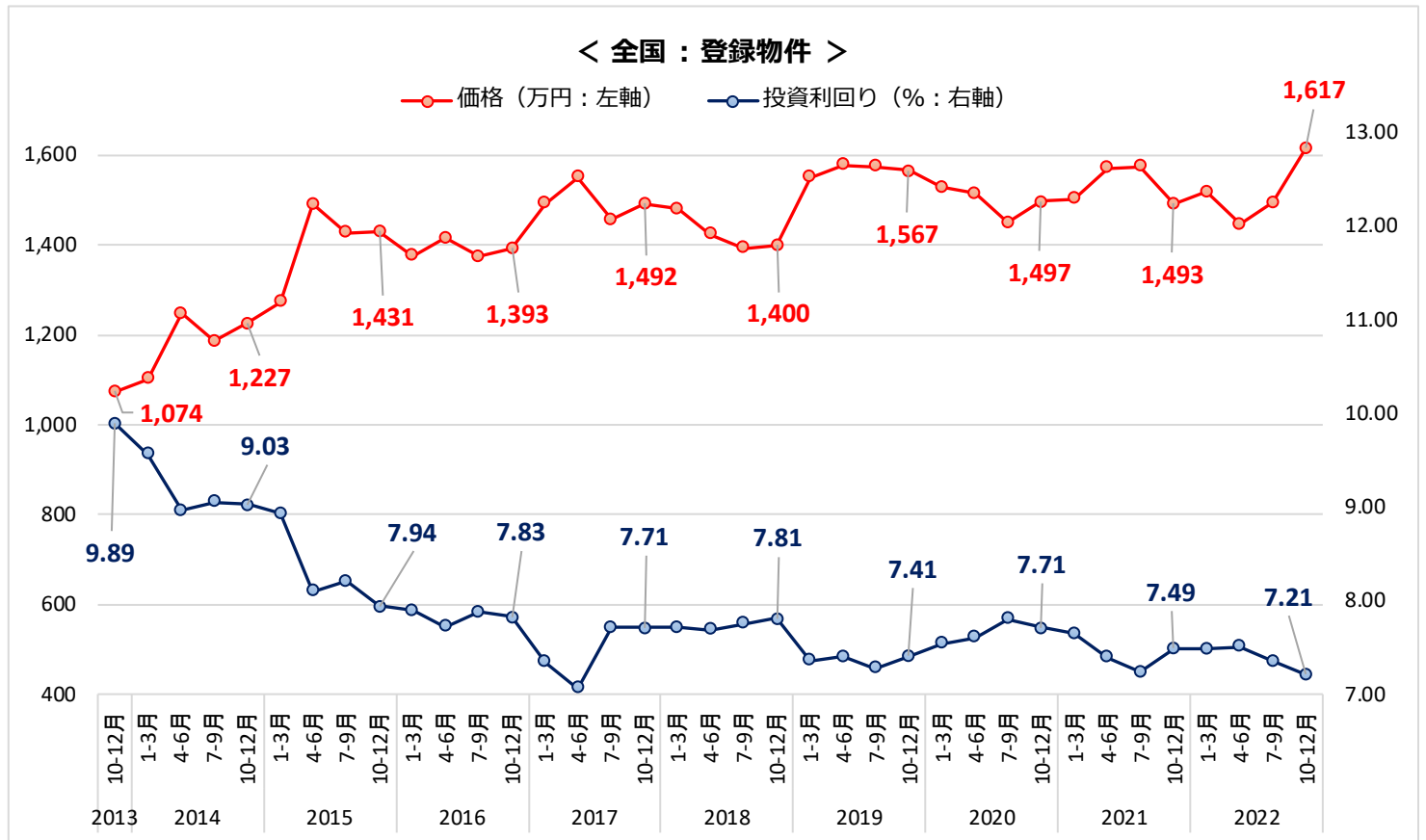
利回り 7.21% (前期比-0.14ポイント)
 価格 1,617万円 (同+8.23%)

■ 一棟アパート

利回り 8.07% (同-0.10ポイント)
 価格 7,756万円 (同+1.15%)

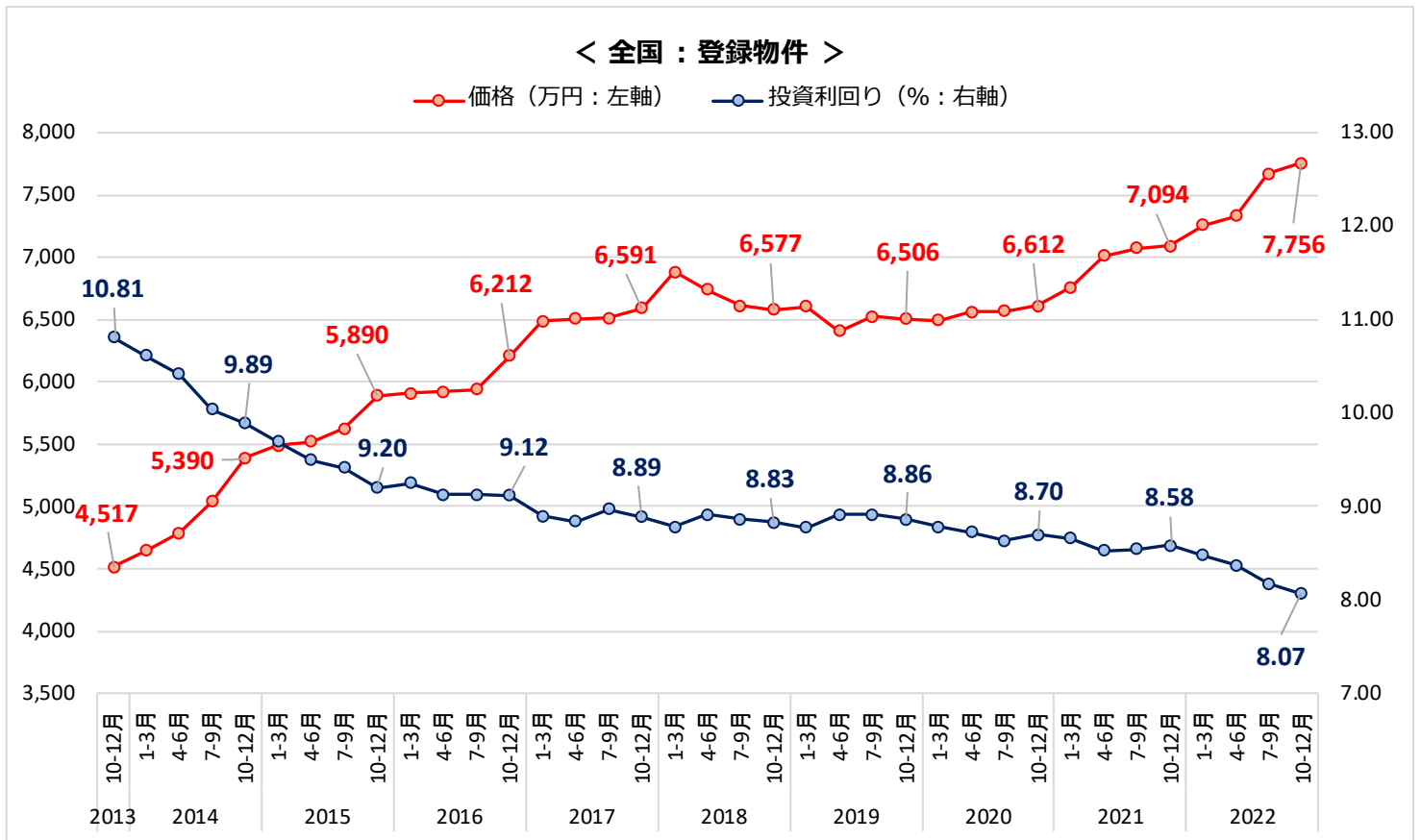
■ 一棟マンション

利回り 7.74% (同-0.06ポイント)
 価格 16,859万円 (同+0.58%)



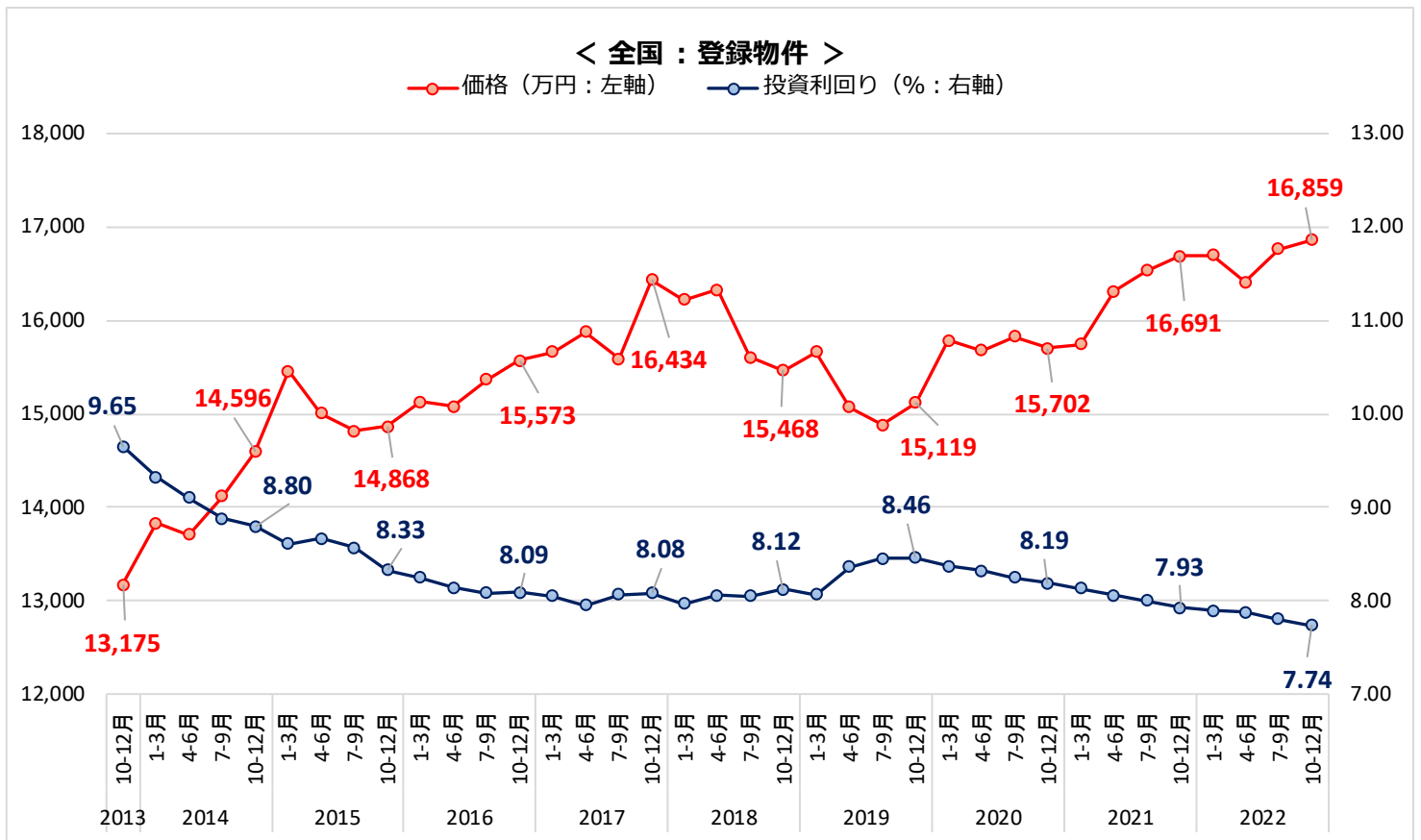
地域別

		2019年	2020年	2020年	2020年	2020年	2021年	2021年	2021年	2021年	2022年	2022年	2022年	2022年
		10月～12月	1月～3月	4月～6月	7月～9月	10月～12月	1月～3月	4月～6月	7月～9月	10月～12月	1月～3月	4月～6月	7月～9月	10月～12月
全国	利回り (%)	7.41	7.54	7.61	7.80	7.71	7.65	7.39	7.24	7.49	7.48	7.51	7.35	7.21
	価格 (万円)	1,567	1,529	1,515	1,449	1,497	1,502	1,571	1,574	1,493	1,518	1,447	1,494	1,617
	築年 (年)	24.8	25.9	26.5	27.8	27.9	28.1	28.3	28.3	29.4	30.1	30.7	30.7	30.4
北海道	利回り (%)	12.36	12.95	12.87	12.92	13.09	12.09	12.90	12.01	12.34	11.02	11.38	12.00	12.69
	価格 (万円)	635	616	628	642	600	664	655	702	901	915	763	778	1,064
	築年 (年)	35.9	35.5	35.6	35.4	35.8	36.2	37.6	36.9	37.4	36.0	36.1	37.2	38.2
東北	利回り (%)	14.52	13.25	13.92	14.73	15.08	13.40	13.84	12.98	13.08	12.34	13.24	13.03	13.28
	価格 (万円)	621	732	555	518	534	620	2,077	1,915	1,698	1,883	1,861	2,107	1,986
	築年 (年)	32.9	31.8	32.9	33.7	35.1	35.1	28.0	29.5	29.9	30.2	30.4	29.7	31.8
首都圏	利回り (%)	6.65	6.90	6.97	7.23	7.09	7.00	6.91	6.76	6.73	6.85	6.93	6.84	6.67
	価格 (万円)	1,854	1,791	1,796	1,703	1,758	1,778	1,719	1,797	1,804	1,768	1,736	1,745	1,873
	築年 (年)	25.0	26.4	27.2	28.1	28.2	28.6	29.4	28.9	29.4	30.5	31.4	31.7	31.3
信州・北陸	利回り (%)	20.38	17.08	16.94	16.28	17.58	17.37	16.03	17.59	15.86	14.43	16.64	15.82	17.57
	価格 (万円)	294	404	427	338	304	326	411	449	534	513	420	499	567
	築年 (年)	36.5	35.4	33.3	32.8	34.6	36.9	34.3	34.0	35.8	33.9	37.2	36.6	34.9
東海	利回り (%)	9.93	9.97	11.26	10.84	10.00	10.31	8.84	8.94	8.94	9.24	9.66	9.34	8.85
	価格 (万円)	1,243	1,427	1,125	1,078	1,346	1,074	1,291	1,276	1,267	1,308	1,196	1,352	1,473
	築年 (年)	26.1	26.6	29.2	27.9	28.3	29.5	23.5	25.2	25.2	28.1	29.4	28.5	27.7
関西	利回り (%)	7.92	7.84	7.70	7.95	7.86	7.88	7.53	7.44	7.86	7.86	7.66	7.44	7.36
	価格 (万円)	1,187	1,183	1,185	1,140	1,198	1,234	1,255	1,212	1,126	1,208	1,144	1,170	1,232
	築年 (年)	23.5	23.9	24.5	26.8	26.8	26.7	25.3	26.6	29.0	29.3	29.7	29.0	28.2
中国・四国	利回り (%)	14.22	13.56	12.91	14.64	13.19	11.87	12.74	14.91	15.11	12.93	13.70	14.88	14.28
	価格 (万円)	547	585	691	537	614	700	575	518	599	652	631	521	614
	築年 (年)	34.5	31.8	30.8	32.5	34.8	34.3	35.4	34.3	36.4	35.2	34.3	37.0	36.7
九州・沖縄	利回り (%)	9.39	9.62	9.31	9.59	9.91	9.52	10.22	10.44	10.73	9.85	10.34	10.26	10.12
	価格 (万円)	1,009	1,030	975	1,013	1,001	1,002	926	949	954	946	798	802	844
	築年 (年)	24.3	24.9	24.6	24.9	25.7	25.8	28.0	28.7	30.9	29.4	30.5	30.6	30.2



地域別

		2019年	2020年	2020年	2020年	2020年	2021年	2021年	2021年	2021年	2022年	2022年	2022年	2022年
		10月～12月	1月～3月	4月～6月	7月～9月	10月～12月	1月～3月	4月～6月	7月～9月	10月～12月	1月～3月	4月～6月	7月～9月	10月～12月
全国	利回り (%)	8.86	8.78	8.72	8.63	8.70	8.66	8.53	8.54	8.58	8.48	8.37	8.17	8.07
	価格 (万円)	6,506	6,491	6,559	6,566	6,612	6,760	7,010	7,075	7,094	7,257	7,330	7,668	7,756
	築年 (年)	21.6	21.6	21.6	21.6	22.0	21.9	21.4	22.0	22.4	22.6	22.3	21.8	21.4
北海道	利回り (%)	11.61	11.38	11.54	11.50	11.34	11.71	11.67	11.57	11.72	11.10	11.05	11.04	11.12
	価格 (万円)	3,901	4,005	4,030	3,989	4,335	4,292	4,210	4,232	4,290	4,806	4,485	4,594	4,339
	築年 (年)	26.4	26.2	25.4	26.8	27.3	29.0	27.9	27.0	27.2	27.1	27.5	27.7	28.5
東北	利回り (%)	11.26	11.03	10.93	10.65	10.48	10.86	11.16	10.67	11.58	12.46	13.63	12.35	12.31
	価格 (万円)	5,020	5,047	5,181	5,084	4,758	4,607	4,561	4,571	5,032	4,383	4,095	4,884	4,708
	築年 (年)	22.7	22.9	22.1	20.9	20.8	22.5	23.1	22.7	24.7	27.2	28.6	26.2	26.5
首都圏	利回り (%)	8.42	8.47	8.43	8.39	8.45	8.37	8.26	8.25	8.23	8.16	8.00	7.76	7.63
	価格 (万円)	6,963	6,826	6,864	6,816	6,908	7,098	7,322	7,428	7,484	7,623	7,746	8,132	8,252
	築年 (年)	20.9	21.2	21.2	21.2	21.6	21.4	21.2	21.7	21.9	22.2	21.9	21.5	20.9
信州・北陸	利回り (%)	13.44	12.94	15.49	15.09	13.43	13.58	13.14	13.31	12.49	12.68	13.23	12.54	12.87
	価格 (万円)	3,679	3,769	3,382	3,467	3,609	3,785	3,873	4,442	5,454	4,124	4,091	4,421	4,115
	築年 (年)	24.7	24.2	24.9	26.0	26.5	26.2	27.2	26.8	25.8	24.2	26.1	25.2	25.5
東海	利回り (%)	9.52	8.70	8.56	8.72	8.77	8.92	8.81	8.83	9.27	9.45	9.59	9.21	9.03
	価格 (万円)	6,148	6,546	6,406	6,343	6,179	6,215	6,133	6,096	6,010	5,809	5,782	5,982	6,097
	築年 (年)	17.4	15.1	15.0	15.9	16.5	17.0	16.7	16.8	19.4	20.2	21.0	19.6	18.9
関西	利回り (%)	10.01	9.76	10.05	9.51	9.91	10.08	9.76	9.70	9.56	9.26	8.87	8.61	8.57
	価格 (万円)	4,890	5,181	5,101	5,586	5,320	5,178	5,688	5,531	5,283	5,963	6,114	6,643	6,921
	築年 (年)	27.4	26.8	27.8	27.1	28.5	28.7	26.5	26.9	27.4	26.2	23.5	23.0	22.5
中国・四国	利回り (%)	11.42	11.48	11.52	11.63	11.22	10.67	11.49	12.59	12.91	12.29	11.34	12.06	11.57
	価格 (万円)	4,644	4,601	4,857	4,440	4,676	4,724	5,090	4,464	5,422	5,403	5,747	5,785	5,332
	築年 (年)	26.2	26.0	24.3	24.9	25.0	24.4	24.0	28.5	26.5	25.8	26.2	26.5	26.7
九州・沖縄	利回り (%)	10.08	9.55	9.15	9.17	9.22	9.14	9.00	9.52	9.55	9.12	8.90	9.14	9.10
	価格 (万円)	4,695	4,949	5,081	5,146	5,201	5,265	5,653	5,359	5,636	5,918	6,110	6,393	6,384
	築年 (年)	22.7	21.6	20.7	20.7	20.8	20.8	20.5	22.1	22.4	21.4	21.4	22.2	21.6



地域別

		2019年	2020年	2020年	2020年	2020年	2021年	2021年	2021年	2021年	2022年	2022年	2022年	2022年
		10月～12月	1月～3月	4月～6月	7月～9月	10月～12月	1月～3月	4月～6月	7月～9月	10月～12月	1月～3月	4月～6月	7月～9月	10月～12月
全国	利回り (%)	8.46	8.37	8.32	8.25	8.19	8.13	8.06	8.00	7.93	7.89	7.88	7.80	7.74
	価格 (万円)	15,119	15,786	15,683	15,824	15,702	15,742	16,309	16,536	16,691	16,696	16,411	16,761	16,859
	築年 (年)	26.4	26.5	27.1	27.2	27.5	27.8	27.6	27.4	27.5	27.7	28.0	28.1	28.5
北海道	利回り (%)	9.32	9.56	9.60	9.91	9.41	9.28	9.01	8.85	9.03	8.85	8.69	8.81	8.82
	価格 (万円)	12,371	12,200	12,368	13,018	13,484	13,202	12,349	13,203	13,215	14,153	14,687	14,428	14,981
	築年 (年)	23.4	24.4	24.3	23.4	24.3	24.0	25.3	22.8	23.2	21.2	21.7	22.9	23.1
東北	利回り (%)	9.24	9.60	9.66	10.72	10.08	9.26	9.02	9.88	10.34	9.75	10.58	10.09	10.86
	価格 (万円)	16,573	15,890	17,090	13,435	17,025	17,484	19,912	17,099	16,104	17,253	16,112	16,776	17,075
	築年 (年)	25.5	26.5	25.2	26.9	24.5	22.4	22.1	26.3	27.0	25.4	25.7	24.3	26.8
首都圏	利回り (%)	7.67	7.75	7.85	7.75	7.68	7.64	7.60	7.43	7.24	7.19	7.15	7.06	6.94
	価格 (万円)	17,337	17,704	16,983	17,325	16,962	16,983	17,568	18,505	18,794	18,322	17,936	18,347	18,563
	築年 (年)	25.3	25.6	26.6	26.8	27.0	27.6	27.4	26.9	26.7	27.3	27.7	27.7	27.7
信州・北陸	利回り (%)	11.35	12.06	11.35	11.71	11.88	11.37	11.49	11.37	11.19	11.99	12.58	11.47	11.47
	価格 (万円)	13,013	12,775	13,348	12,442	13,298	12,694	13,082	11,816	15,310	12,874	12,879	12,094	12,420
	築年 (年)	27.4	28.9	26.4	27.7	28.8	28.7	28.8	27.9	26.7	28.6	29.9	29.1	29.9
東海	利回り (%)	10.17	9.74	9.41	9.78	9.63	9.51	9.29	9.26	9.41	9.41	9.14	9.09	9.15
	価格 (万円)	13,027	14,373	14,089	13,685	13,914	14,234	14,022	13,145	13,678	13,739	14,108	14,055	13,332
	築年 (年)	27.3	26.8	26.2	27.1	27.5	27.8	27.5	27.3	28.0	28.1	28.3	29.1	30.3
関西	利回り (%)	9.03	8.77	8.62	8.42	8.39	8.36	8.25	8.38	8.48	8.44	8.39	8.40	8.49
	価格 (万円)	12,037	12,811	13,485	13,333	13,452	13,215	14,035	13,080	12,645	13,684	13,344	13,889	14,079
	築年 (年)	28.8	28.6	29.0	28.8	29.0	29.2	29.1	29.6	30.4	30.4	30.2	30.5	31.2
中国・四国	利回り (%)	10.11	10.65	10.69	11.05	11.05	11.59	11.07	11.79	11.63	10.82	11.70	11.34	11.03
	価格 (万円)	13,136	13,738	14,121	13,075	14,935	13,648	14,083	13,257	12,921	12,771	13,355	12,301	12,349
	築年 (年)	28.5	30.4	30.4	30.7	30.4	30.6	29.9	31.1	30.7	30.1	31.2	30.4	30.5
九州・沖縄	利回り (%)	8.55	8.55	8.33	8.43	8.59	8.77	8.68	8.89	8.54	8.52	8.73	8.44	8.81
	価格 (万円)	16,514	16,636	17,176	17,940	17,044	17,397	18,121	17,086	20,041	19,709	18,237	18,455	16,419
	築年 (年)	25.6	25.7	24.9	25.8	26.0	26.2	26.1	26.2	25.5	25.4	26.5	26.3	29.1

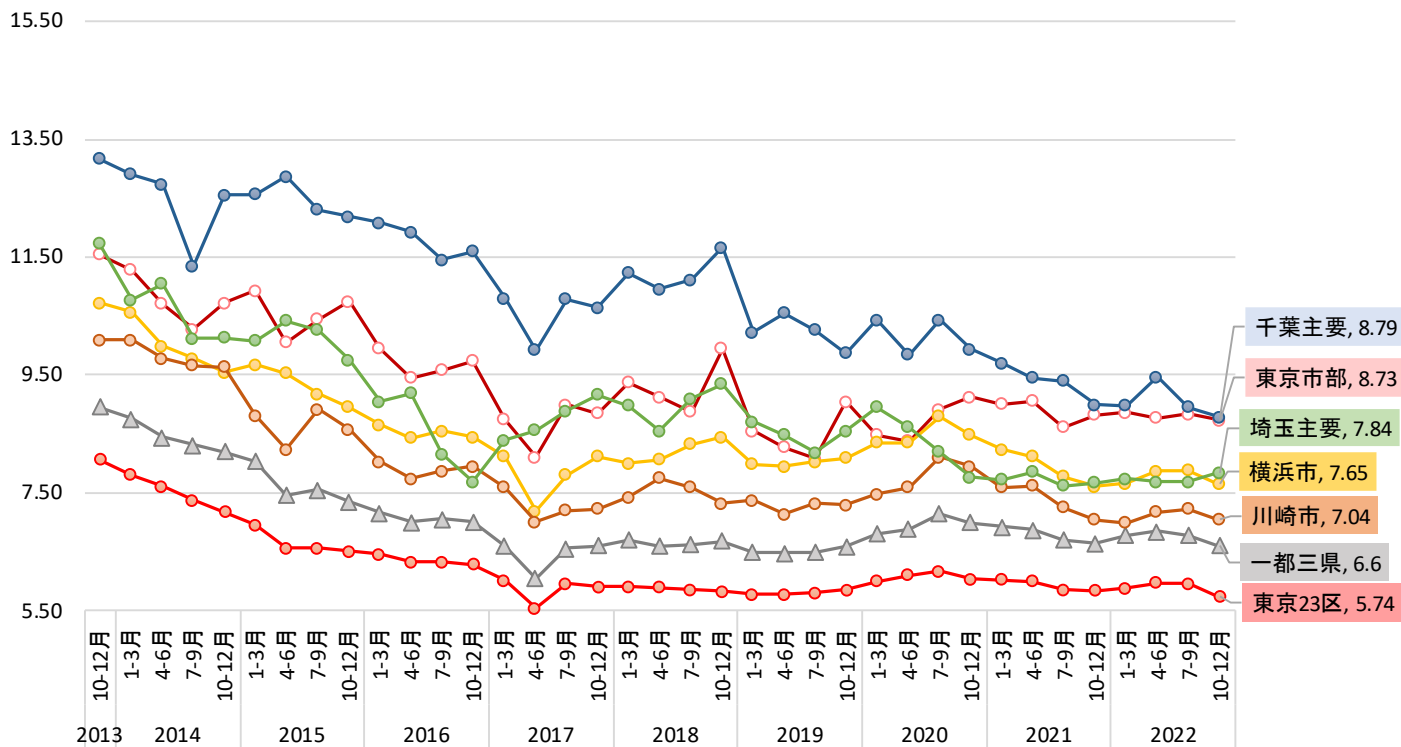
築年別 利回りの推移 (登録)

		区分マンション					一棟アパート					一棟マンション				
		2021年 10月~12月	2022年 1月~3月	2022年 4月~6月	2022年 7月~9月	2022年 10月~12月	2021年 10月~12月	2022年 1月~3月	2022年 4月~6月	2022年 7月~9月	2022年 10月~12月	2021年 10月~12月	2022年 1月~3月	2022年 4月~6月	2022年 7月~9月	2022年 10月~12月
全国	築10年未満	4.67	4.63	4.65	4.57	4.48	6.83	6.74	6.67	6.52	6.44	5.35	5.41	5.46	5.36	5.23
	築10年~	5.19	5.19	5.14	5.02	4.90	7.55	7.53	7.51	7.58	7.54	6.87	6.95	6.84	6.77	6.57
	築20年~	8.48	8.37	8.31	8.15	8.10	9.87	9.70	9.65	9.44	9.39	8.49	8.42	8.39	8.33	8.30
北海道	築10年未満	3.99	4.39	4.47	4.90	3.75	8.25	8.26	8.03	8.13	8.36	7.01	6.78	6.73	6.67	6.62
	築10年~	4.42	4.55	4.91	5.40	5.12	9.08	9.15	9.06	9.12	9.02	7.51	7.50	7.61	7.28	7.23
	築20年~	12.73	11.73	11.92	12.40	13.28	12.94	12.11	12.02	11.97	11.93	10.40	10.57	10.09	10.22	10.12
東北	築10年未満		4.83	4.46	4.42	4.43	6.89	7.08	6.87	6.84	6.72	6.01	5.88	6.22	5.87	5.55
	築10年~	5.22	6.25	6.30	6.09	5.81	9.54	10.31	9.89	9.73	9.17	9.36	8.56	8.60	8.25	8.04
	築20年~	13.16	12.56	13.73	13.46	13.53	13.38	14.11	15.23	14.30	14.12	10.92	10.64	11.85	11.52	12.49
首都圏	築10年未満	4.35	4.31	4.26	4.19	4.13	6.82	6.72	6.63	6.45	6.37	5.07	5.15	5.21	5.13	5.02
	築10年~	4.77	4.77	4.73	4.66	4.58	7.30	7.32	7.27	7.21	7.20	6.08	6.28	6.13	6.03	5.92
	築20年~	7.56	7.57	7.55	7.45	7.35	9.33	9.19	9.06	8.82	8.71	7.81	7.69	7.62	7.55	7.45
信州・北陸	築10年未満					5.47	8.21	8.07	6.97	7.44	7.38	6.58	6.26	6.07	7.24	6.20
	築10年~	9.08				9.93	10.98	11.11	10.63	10.69	10.89	9.90	10.48	9.63	8.86	8.99
	築20年~	16.03	14.43	16.64	15.82	17.83	13.49	14.01	14.79	13.94	14.29	11.54	12.32	13.21	11.90	11.96
東海	築10年未満	4.91	4.85	4.82	4.76	4.63	6.90	6.89	6.84	6.82	6.83	5.87	5.91	5.83	6.01	5.79
	築10年~	5.69	5.74	5.52	5.70	5.33	8.52	8.46	8.37	8.52	8.30	7.83	7.68	7.62	7.46	7.35
	築20年~	11.94	12.37	12.12	11.84	11.50	11.31	11.31	11.36	11.08	11.04	9.87	9.96	9.62	9.55	9.53
関西	築10年未満	5.02	4.96	4.94	4.85	4.80	6.67	6.60	6.67	6.65	6.61	5.97	5.85	5.80	5.67	5.43
	築10年~	5.69	5.68	5.50	5.34	5.28	7.23	6.87	7.32	6.86	7.32	6.14	6.18	6.27	6.63	6.58
	築20年~	8.92	8.90	8.58	8.46	8.51	11.46	11.40	11.07	10.58	10.63	8.83	8.78	8.76	8.77	8.90
中国・四国	築10年未満	5.14	4.23	4.22	3.89	4.88	7.14	8.52	7.10	7.15	6.91	6.23	6.14	6.55	5.91	6.44
	築10年~	5.76	6.60	5.98	4.41	5.90	9.69	9.51	8.85	11.00	9.64	9.13	8.96	8.86	8.73	8.13
	築20年~	15.51	13.37	14.09	15.15	14.62	14.93	13.65	12.66	13.24	12.97	12.09	11.19	12.11	11.83	11.47
九州・沖縄	築10年未満	5.16	5.02	5.23	5.06	4.95	6.76	6.77	6.93	6.83	6.71	5.72	5.66	5.83	5.97	5.53
	築10年~	5.68	5.69	5.71	5.77	5.59	8.15	7.89	7.72	7.76	7.72	7.47	7.41	7.23	6.87	7.09
	築20年~	11.93	10.76	11.26	11.11	11.13	11.61	11.14	10.76	11.14	11.32	9.51	9.51	9.63	9.34	9.53

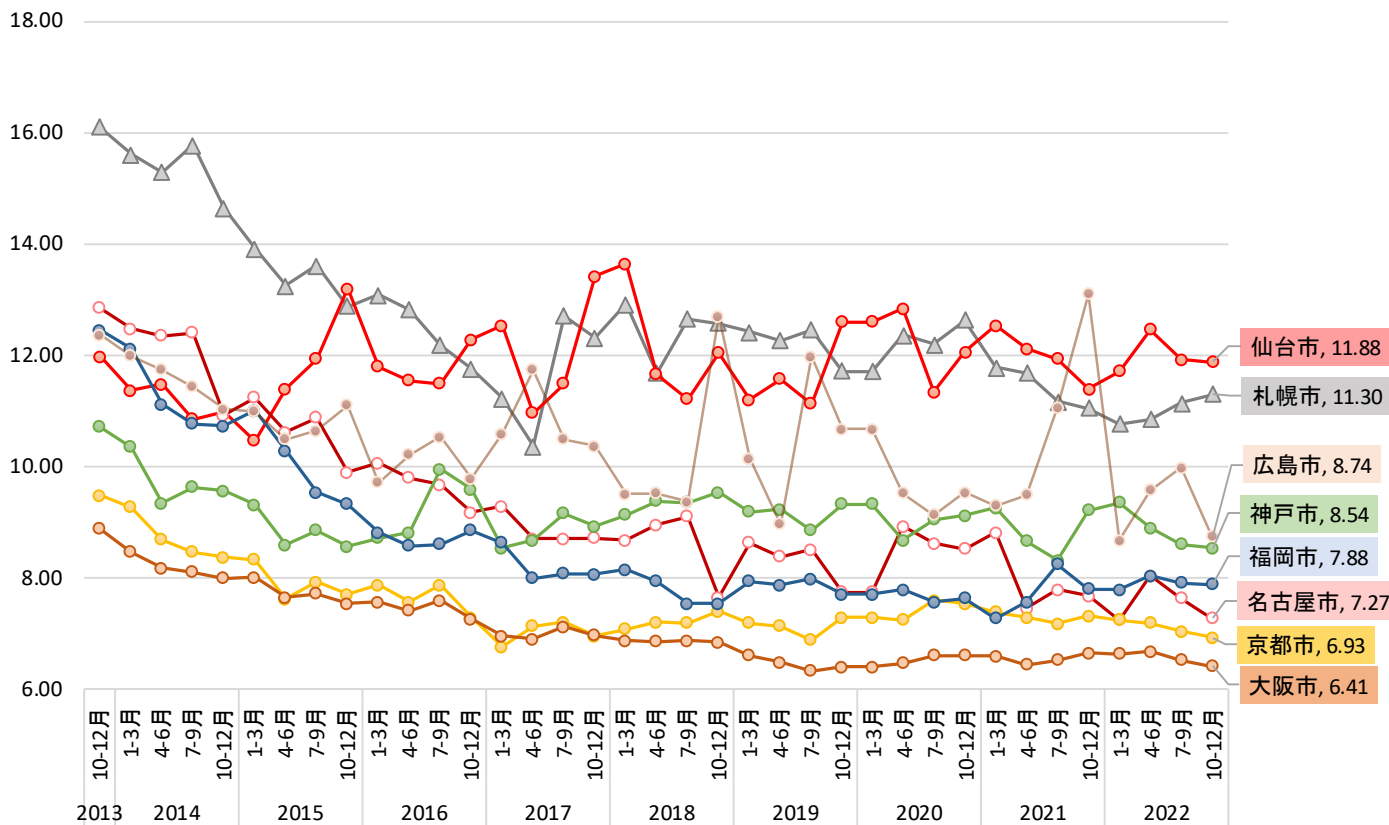
利回りの推移 (登録・問い合わせ別)

		区分マンション					一棟アパート					一棟マンション				
		2021年 10月~12月	2022年 1月~3月	2022年 4月~6月	2022年 7月~9月	2022年 10月~12月	2021年 10月~12月	2022年 1月~3月	2022年 4月~6月	2022年 7月~9月	2022年 10月~12月	2021年 10月~12月	2022年 1月~3月	2022年 4月~6月	2022年 7月~9月	2022年 10月~12月
全国	登録	7.49	7.48	7.51	7.35	7.21	8.58	8.48	8.37	8.17	8.07	7.93	7.89	7.88	7.80	7.74
	問い合わせ	9.99	10.60	10.46	10.26	10.41	11.19	11.34	11.10	10.94	10.83	10.51	10.20	10.15	10.16	10.13
	差	2.50	3.12	2.95	2.91	3.20	2.61	2.86	2.73	2.77	2.76	2.58	2.31	2.27	2.36	2.39
北海道	登録	12.34	11.02	11.38	12.00	12.69	11.72	11.10	11.05	11.04	11.12	9.03	8.85	8.69	8.81	8.82
	問い合わせ	12.01	13.03	12.40	12.59	15.53	12.29	12.41	13.05	12.35	12.60	10.44	9.04	9.23	8.70	9.50
	差	-0.33	2.01	1.02	0.59	2.84	0.57	1.31	2.00	1.31	1.48	1.41	0.19	0.54	-0.11	0.68
東北	登録	13.08	12.34	13.24	13.03	13.28	11.58	12.46	13.63	12.35	12.31	10.34	9.75	10.58	10.09	10.87
	問い合わせ	15.37	15.36	13.98	13.33	14.56	15.19	16.58	15.52	13.57	14.53	12.09	10.18	11.33	11.66	12.87
	差	2.29	3.02	0.74	0.30	1.28	3.61	4.12	1.89	1.22	2.22	1.75	0.43	0.75	1.57	2.00
首都圏	登録	6.73	6.85	6.93	6.84	6.67	8.23	8.16	8.00	7.76	7.63	7.24	7.19	7.15	7.06	6.94
	問い合わせ	9.06	9.42	9.40	9.21	9.53	10.52	10.68	10.47	10.33	10.26	9.14	9.16	8.91	9.33	9.23
	差	2.33	2.57	2.47	2.37	2.86	2.29	2.52	2.47	2.57	2.63	1.90	1.97	1.76	2.27	2.29
信州・北陸	登録	15.86	14.43	16.64	15.82	17.57	12.49	12.68	13.23	12.54	12.87	11.19	11.99	12.58	11.47	11.47
	問い合わせ	13.75	15.99	16.50	18.00	19.72	14.62	14.69	15.34	14.64	14.63	11.57	13.28	13.56	12.56	12.63
	差	-2.11	1.56	-0.14	2.18	2.15	2.13	2.01	2.11	2.10	1.76	0.38	1.29	0.98	1.09	1.16
東海	登録	8.94	9.24	9.66	9.34	8.85	9.27	9.45	9.59	9.21	9.03	9.41	9.41	9.14	9.09	9.15
	問い合わせ	11.53	13.50	12.92	13.15	13.82	11.61	11.67	11.64	11.53	11.43	11.40	11.10	10.62	10.10	10.41
	差	2.59	4.26	3.26	3.81	4.97	2.34	2.22	2.05	2.32	2.40	1.99	1.69	1.48	1.01	1.26
関西	登録	7.86	7.86	7.66	7.44	7.36	9.56	9.26	8.87	8.61	8.57	8.48	8.44	8.39	8.40	8.49
	問い合わせ	9.71	11.29	11.28	10.18	9.36	12.75	12.51	12.52	11.68	11.03	10.74	10.39	10.35	10.13	9.77
	差	1.85	3.43	3.62	2.74	2.00	3.19	3.25	3.65	3.07	2.46	2.26	1.95	1.96	1.73	1.28
中国・四国	登録	15.11	12.93	13.70	14.88	14.28	12.91	12.29	11.34	12.06	11.57	11.63	10.82	11.70	11.34	11.03
	問い合わせ	18.75	15.14	14.66	16.87	16.02	17.01	15.67	13.90	13.45	13.18	12.95	11.76	12.82	12.80	12.50
	差	3.64	2.21	0.96	1.99	1.74	4.10	3.38	2.56	1.39	1.61	1.32	0.94	1.12	1.46	1.47
九州・沖縄	登録	10.73	9.85	10.34	10.26	10.12	9.55	9.12	8.90	9.14	9.10	8.54	8.52	8.73	8.44	8.81
	問い合わせ	12.11	11.03	11.62	11.87	11.49	11.91	10.56	10.11	11.40	10.99	10.20	11.16	11.31	11.28	11.09
	差	1.38	1.18	1.28	1.61	1.37	2.36	1.44	1.21	2.26	1.89	1.66	2.64	2.58	2.84	2.28

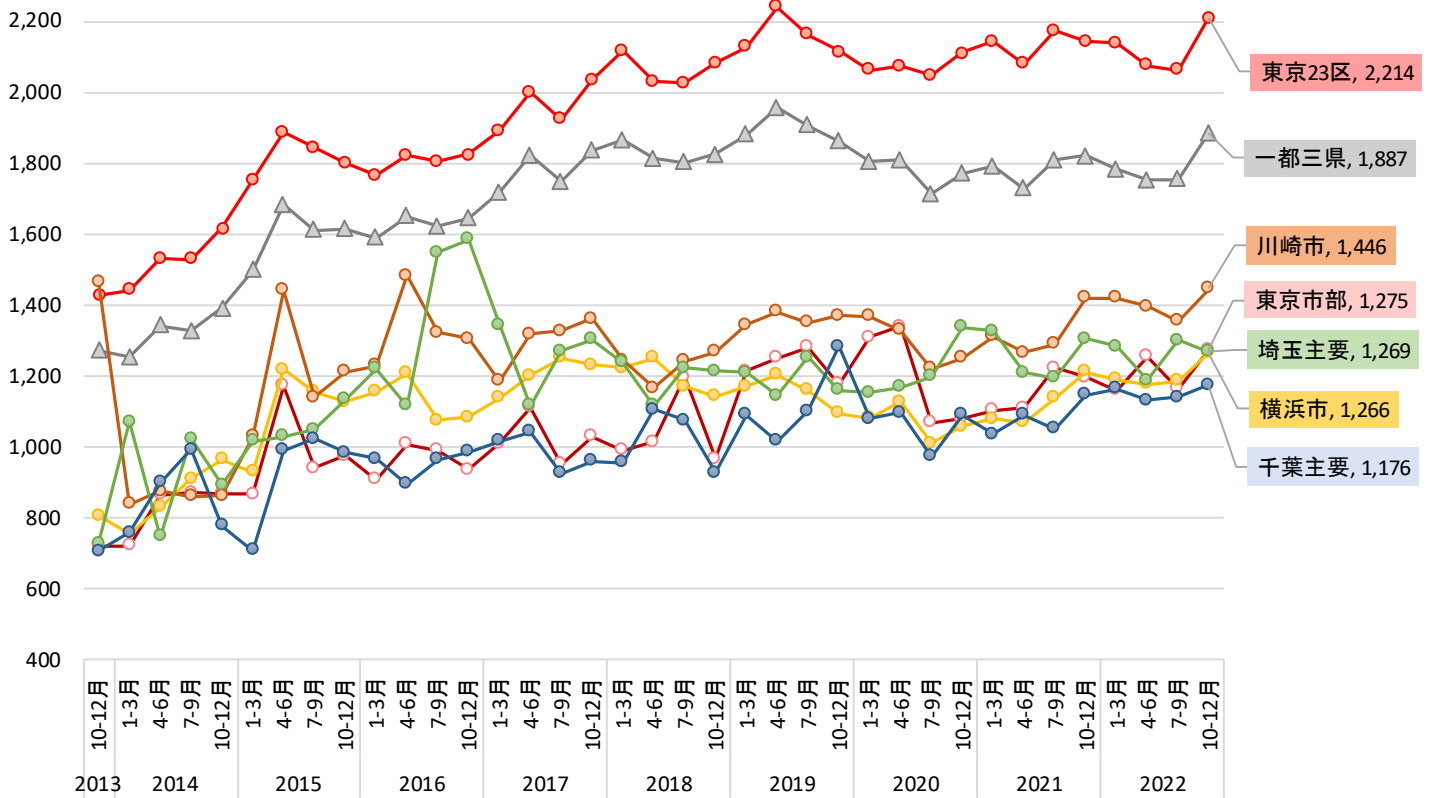
< 一都三県 : 利回り推移 (登録) >



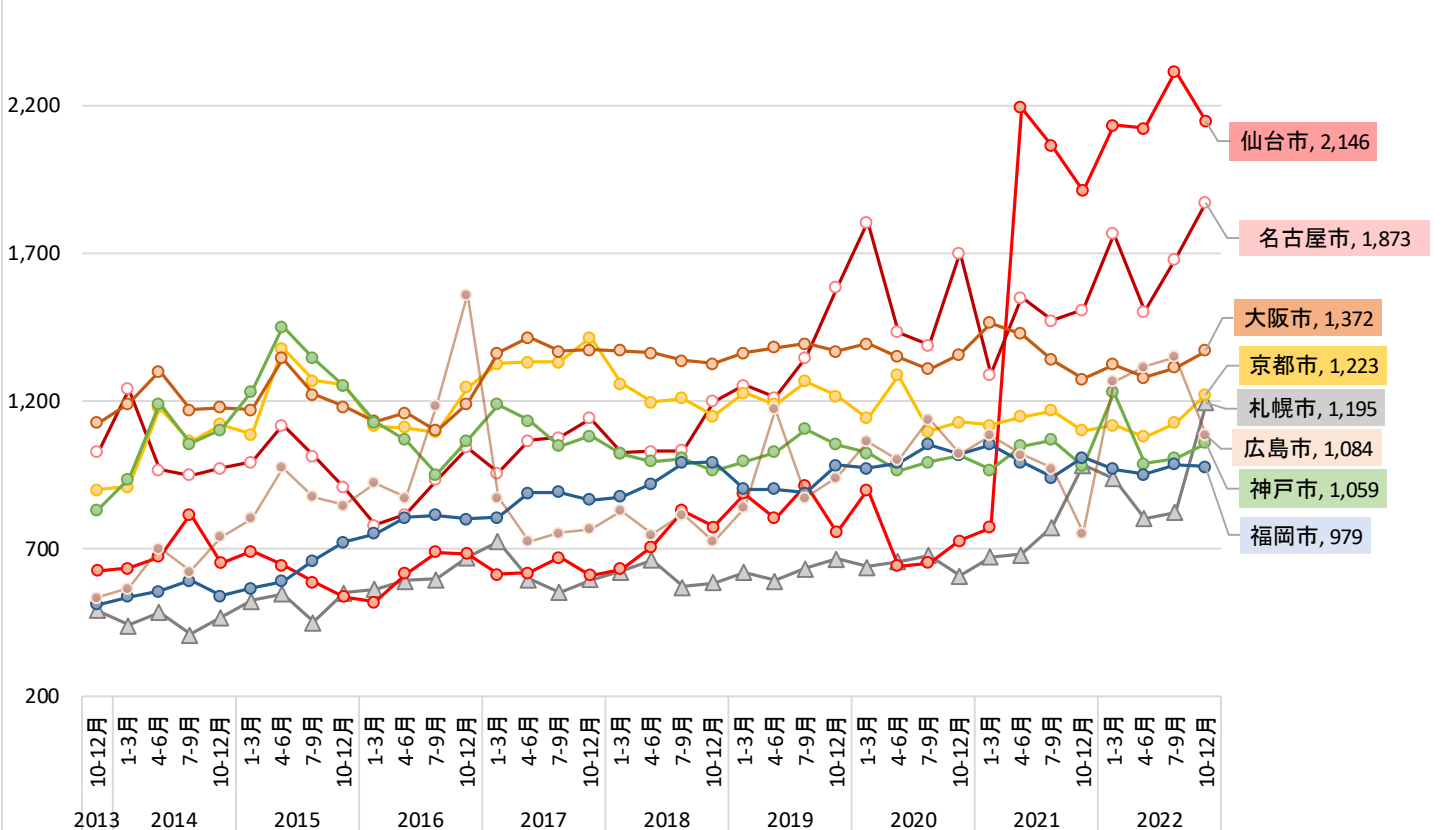
< 主要都市 : 利回り推移 (登録) >



< 一都三県：価格推移（登録） >



< 主要都市：価格推移（登録） >



単位:%

		2019年	2020年	2020年	2020年	2020年	2021年	2021年	2021年	2021年	2022年	2022年	2022年	2022年
		10月~12月	1月~3月	4月~6月	7月~9月	10月~12月	1月~3月	4月~6月	7月~9月	10月~12月	1月~3月	4月~6月	7月~9月	10月~12月
全国	築10年未満	5.03	4.82	4.79	4.78	4.79	4.77	4.69	4.63	4.67	4.63	4.65	4.57	4.48
	築10年~	5.44	5.46	5.43	5.44	5.45	5.48	5.30	5.18	5.19	5.19	5.14	5.02	4.90
	築20年~	8.95	8.99	8.98	8.98	8.87	8.79	8.40	8.27	8.48	8.37	8.31	8.15	8.10
一都三県	築10年未満	4.52	4.50	4.48	4.50	4.48	4.44	4.38	4.34	4.35	4.31	4.26	4.19	4.13
	築10年~	5.06	5.05	5.04	5.03	5.00	5.02	4.92	4.80	4.76	4.77	4.72	4.65	4.57
	築20年~	7.81	7.95	7.96	8.13	7.95	7.83	7.67	7.55	7.44	7.51	7.46	7.38	7.27
東京23区	築10年未満	4.50	4.47	4.44	4.46	4.45	4.40	4.34	4.30	4.30	4.24	4.21	4.14	4.08
	築10年~	4.98	4.97	4.95	4.93	4.89	4.88	4.80	4.69	4.65	4.64	4.58	4.51	4.45
	築20年~	6.80	6.88	6.98	7.00	6.83	6.76	6.66	6.55	6.52	6.45	6.49	6.47	6.30
東京市部	築10年未満	4.69	4.61	4.62	4.81	4.74	4.65	4.62	4.65	4.79	4.85	4.67	4.58	4.35
	築10年~	5.30	5.50	5.51	5.60	5.54	5.52	5.46	5.17	5.24	5.29	5.26	5.21	5.13
	築20年~	10.24	9.67	9.46	9.68	9.84	9.79	9.80	9.32	9.49	9.56	9.36	9.52	9.48
横浜市	築10年未満	4.70	4.67	4.61	4.69	4.66	4.63	4.53	4.46	4.44	4.49	4.39	4.38	4.27
	築10年~	5.52	5.45	5.40	5.34	5.33	5.40	5.24	5.07	5.00	5.00	4.94	5.05	4.85
	築20年~	8.99	9.17	9.10	9.38	9.13	8.86	8.65	8.38	8.20	8.22	8.34	8.32	8.11
川崎市	築10年未満	4.56	4.64	4.62	4.66	4.60	4.60	4.58	4.45	4.37	4.39	4.31	4.25	4.28
	築10年~	5.46	5.30	5.23	5.31	5.25	5.37	5.20	5.16	5.08	4.94	4.95	4.77	4.58
	築20年~	8.60	8.66	8.59	8.84	8.84	8.58	8.54	8.29	8.14	7.97	7.95	7.96	7.83
埼玉主要都市	築10年未満	4.71	4.97	5.14	5.05	4.95	5.05	4.67	4.87	4.95	4.76	4.68	4.59	4.71
	築10年~	5.60	5.61	5.62	5.67	5.51	5.58	5.19	5.24	5.27	5.20	5.34	5.04	5.09
	築20年~	9.59	10.03	9.49	8.96	8.75	8.46	8.45	8.31	8.13	8.24	8.07	8.11	8.31
千葉主要都市	築10年未満	4.57	4.98	5.32	4.61	4.67	4.35	4.56	4.49	4.89	4.77	4.89	4.92	4.89
	築10年~	6.31	6.38	5.92	5.89	6.29	6.20	6.11	5.87	5.72	5.74	5.98	5.68	5.42
	築20年~	10.85	11.13	10.58	11.06	10.79	10.35	10.08	10.03	9.78	9.67	10.10	9.45	9.33
札幌市	築10年未満			4.72	5.03	5.03	4.89	4.42	4.47	3.99	4.39	4.47	4.90	3.75
	築10年~	6.29	6.32	6.56	6.30	6.33	5.50	5.08	5.23	4.42	4.55	4.91	5.40	5.12
	築20年~	11.83	12.77	12.66	12.53	12.87	12.05	12.00	11.60	11.46	11.49	11.41	11.55	11.89
仙台市	築10年未満	4.49	4.49	4.49		4.96	5.20	4.18			4.83	4.43	4.42	4.43
	築10年~	5.74	6.47	6.21	6.44	7.76	6.10	5.74	5.22	5.22	5.53	5.41	5.21	5.81
	築20年~	13.07	12.00	13.33	11.77	12.53	12.98	12.32	12.25	11.50	11.98	12.94	12.47	12.22
名古屋市	築10年未満	5.04	5.07	5.04	5.12	5.14	5.14	5.03	4.90	4.91	4.85	4.82	4.75	4.63
	築10年~	5.66	5.80	5.87	6.10	5.92	5.88	5.63	5.60	5.58	5.50	5.23	5.33	5.24
	築20年~	10.64	10.72	11.19	11.04	10.76	11.17	10.68	11.09	10.82	10.22	10.44	9.90	9.85
京都市	築10年未満	4.83	4.99	5.05	4.93	4.75	4.74	4.74	4.62	4.69	4.69	4.71	4.71	4.58
	築10年~	5.39	5.64	5.62	5.68	5.76	5.35	5.45	5.28	5.37	5.32	5.23	5.22	5.15
	築20年~	9.03	8.83	8.62	8.73	8.66	8.38	8.41	8.12	7.96	7.92	7.83	7.81	7.84
大阪市	築10年未満	5.14	5.14	5.15	5.11	5.12	5.11	5.10	5.03	5.02	4.95	4.94	4.85	4.81
	築10年~	5.83	5.77	5.75	5.73	5.71	5.73	5.67	5.57	5.55	5.49	5.38	5.28	5.23
	築20年~	7.90	7.84	7.98	7.76	7.68	7.75	7.65	7.68	7.68	7.61	7.57	7.52	7.50
神戸市	築10年未満	7.02	5.39	5.26	5.39	5.46	5.26	5.16	5.14	5.08	5.09	5.09	4.98	4.87
	築10年~	6.69	6.47	6.19	6.72	6.62	6.55	6.02	5.81	6.14	6.39	5.89	5.52	5.44
	築20年~	11.06	10.55	10.06	10.21	10.24	10.44	10.10	9.54	10.08	10.39	9.80	9.60	9.63
広島市	築10年未満	5.14	4.83	4.10	3.37	3.37	3.60	4.72	5.60	5.20	3.78	4.22	3.52	4.00
	築10年~	5.76	5.74	5.77	5.73	6.03	5.82	5.72	6.19	6.18	6.46	5.68		6.00
	築20年~	11.82	10.14	10.54	9.99	10.25	10.17	10.36	13.03	13.93	9.42	10.43	10.52	9.04
福岡市	築10年未満	5.21	5.15	5.19	5.03	5.01	5.01	5.05	4.97	5.01	5.00	4.96	4.71	4.71
	築10年~	6.06	5.98	5.90	5.86	5.92	5.85	5.82	5.83	5.66	5.62	5.59	5.56	5.41
	築20年~	9.14	9.30	9.21	9.03	8.97	8.70	8.75	9.27	8.94	8.68	8.91	8.64	8.76

単位:万円

		2019年 10月~12月	2020年 1月~3月	2020年 4月~6月	2020年 7月~9月	2020年 10月~12月	2021年 1月~3月	2021年 4月~6月	2021年 7月~9月	2021年 10月~12月	2022年 1月~3月	2022年 4月~6月	2022年 7月~9月	2022年 10月~12月
全国	築10年未満	2,554	2,636	2,744	2,852	2,886	2,970	2,962	2,867	2,731	2,899	2,793	2,858	2,992
	築10年~	2,091	2,092	2,136	2,143	2,189	2,177	2,274	2,328	2,282	2,330	2,351	2,449	2,553
	築20年~	1,088	1,075	1,063	1,028	1,070	1,068	1,179	1,164	1,134	1,178	1,126	1,151	1,239
一都三県	築10年未満	3,038	3,183	3,353	3,528	3,449	3,650	3,556	3,421	3,339	3,588	3,645	3,808	3,759
	築10年~	2,481	2,490	2,574	2,592	2,646	2,668	2,649	2,773	2,787	2,827	2,976	3,078	3,087
	築20年~	1,319	1,294	1,294	1,214	1,279	1,293	1,295	1,337	1,387	1,376	1,369	1,356	1,457
東京23区	築10年未満	3,133	3,295	3,475	3,639	3,577	3,863	3,774	3,670	3,531	3,890	3,901	4,068	3,977
	築10年~	2,569	2,571	2,641	2,673	2,760	2,834	2,814	2,916	2,919	3,009	3,154	3,254	3,239
	築20年~	1,559	1,526	1,521	1,488	1,569	1,568	1,570	1,635	1,656	1,667	1,627	1,595	1,720
東京市部	築10年未満	2,250	2,589	2,476	2,428	2,884	2,698	2,841	2,797	2,626	2,990	2,772	2,905	3,045
	築10年~	1,963	1,837	2,042	1,888	2,032	1,978	1,976	2,524	2,081	2,126	2,575	2,218	2,156
	築20年~	922	1,067	1,070	872	882	898	906	959	1,032	953	1,040	944	1,080
横浜市	築10年未満	2,338	2,206	2,567	2,971	2,528	2,419	2,409	2,220	2,431	2,453	2,710	2,747	2,678
	築10年~	1,895	1,971	2,278	2,141	2,218	2,044	1,979	2,205	2,267	2,195	2,369	2,662	2,666
	築20年~	807	843	851	781	827	868	899	929	995	992	984	976	1,062
川崎市	築10年未満	2,448	2,704	2,633	2,806	2,750	2,486	2,411	2,343	2,543	2,500	2,593	2,435	2,560
	築10年~	1,885	2,158	2,423	2,716	2,399	2,291	2,361	2,068	2,237	2,353	2,425	2,560	2,923
	築20年~	917	869	897	871	864	931	923	927	1,008	1,022	1,070	1,051	1,067
埼玉主要都市	築10年未満	1,961	2,134	2,176	2,318	2,697	2,025	2,364	1,840	2,222	2,323	2,437	2,949	2,967
	築10年~	1,920	2,265	2,347	2,120	2,049	1,985	1,981	2,044	2,481	2,325	2,185	2,905	2,371
	築20年~	941	843	897	957	1,004	1,116	1,032	1,008	1,119	1,102	1,035	1,077	1,058
千葉主要都市	築10年未満	4,514	3,050	3,340	4,130	2,991	3,192	2,322	2,827	2,580	2,665	2,609	2,725	2,777
	築10年~	2,168	2,151	2,471	2,456	2,183	1,892	1,966	2,378	2,374	2,050	2,050	2,156	2,132
	築20年~	995	883	873	771	859	886	951	840	903	957	945	976	1,016
札幌市	築10年未満		2,650	3,560	3,526	3,525	3,513	4,150	3,776	4,313	4,138	4,059	4,313	12,007
	築10年~	2,783	2,440	2,328	2,709	2,670	2,970	3,170	3,058	4,071	3,898	3,126	3,146	3,103
	築20年~	615	582	572	579	535	575	568	601	805	612	588	655	888
仙台市	築10年未満	3,019	3,354	3,019		3,999	4,018	4,837	4,783	4,368	4,478	4,317	4,340	4,013
	築10年~	2,564	1,803	2,083	1,913	850	2,775	3,148	3,239	3,217	3,649	3,699	3,534	3,489
	築20年~	657	802	545	575	576	625	1,869	1,754	1,659	1,885	1,808	1,979	1,945
名古屋市	築10年未満	2,467	3,520	2,978	2,797	3,847	2,700	2,281	2,455	2,573	2,878	2,884	3,135	3,418
	築10年~	1,884	1,979	1,931	1,606	1,648	1,524	1,484	1,501	1,535	1,772	1,980	1,827	1,952
	築20年~	957	974	811	809	889	835	936	768	724	872	691	784	840
京都市	築10年未満	2,006	1,893	1,892	2,037	2,121	2,178	2,319	2,546	2,981	2,545	2,232	2,178	2,311
	築10年~	1,679	1,579	1,949	1,708	1,716	1,739	1,586	1,746	1,644	1,665	1,716	1,673	1,790
	築20年~	764	776	791	724	747	799	798	816	846	873	841	852	878
大阪市	築10年未満	1,851	1,823	1,850	1,891	2,005	2,214	2,014	1,927	1,871	1,990	1,986	1,974	2,091
	築10年~	1,497	1,572	1,553	1,561	1,575	1,706	1,670	1,654	1,622	1,687	1,683	1,746	1,757
	築20年~	928	914	872	939	980	987	963	932	926	972	946	947	931
神戸市	築10年未満	1,688	1,729	1,611	1,685	1,827	1,824	1,740	1,735	1,831	1,838	1,832	1,810	1,939
	築10年~	1,444	1,397	1,382	1,461	1,492	1,496	1,537	1,561	1,492	1,502	1,529	1,623	1,671
	築20年~	723	704	723	771	785	728	767	827	821	1,107	810	793	812
広島市	築10年未満	2,770	3,260	4,480	6,740	6,740	7,140	5,500	2,925	2,550	5,850	5,473	8,740	10,800
	築10年~	2,177	2,063	1,983	2,164	1,645	1,991	1,711	1,257	1,300	2,307	1,717		1,300
	築20年~	634	788	680	781	790	775	721	745	653	959	735	888	808
福岡市	築10年未満	1,815	1,739	1,836	1,892	2,033	2,034	1,964	2,227	1,953	1,858	2,059	2,319	2,077
	築10年~	1,235	1,262	1,310	1,314	1,244	1,277	1,339	1,503	1,514	1,435	1,456	1,498	1,598
	築20年~	701	708	676	757	749	730	721	666	718	746	731	772	726

単位:%

利回り		2019年 10月~12月	2020年 1月~3月	2020年 4月~6月	2020年 7月~9月	2020年 10月~12月	2021年 1月~3月	2021年 4月~6月	2021年 7月~9月	2021年 10月~12月	2022年 1月~3月	2022年 4月~6月	2022年 7月~9月	2022年 10月~12月
全国	登録	7.28	7.54	7.61	7.80	7.71	7.65	7.39	7.24	7.49	7.48	7.51	7.35	7.21
	問い合わせ	10.40	10.42	10.73	10.93	10.08	10.40	10.70	10.33	9.99	10.60	10.46	10.26	10.41
一都三県	登録	6.49	6.81	6.89	7.15	6.99	6.93	6.88	6.71	6.64	6.79	6.85	6.79	6.60
	問い合わせ	9.18	9.53	9.60	9.93	9.17	9.23	9.48	8.98	8.73	9.07	9.14	8.90	9.21
東京23区	登録	5.80	6.00	6.10	6.17	6.04	6.03	6.00	5.85	5.84	5.88	5.97	5.96	5.74
	問い合わせ	6.89	7.38	6.97	7.03	6.52	6.62	7.01	6.50	6.44	6.29	6.61	6.52	6.86
東京市部	登録	8.08	8.49	8.38	8.92	9.13	9.01	9.06	8.61	8.83	8.87	8.77	8.84	8.73
	問い合わせ	10.69	10.80	11.38	11.84	11.04	11.38	11.43	9.64	11.06	11.08	10.81	9.96	11.07
横浜市	登録	8.03	8.36	8.36	8.80	8.49	8.24	8.12	7.78	7.61	7.66	7.87	7.88	7.65
	問い合わせ	9.95	10.39	9.62	10.24	10.36	9.97	10.12	9.51	9.31	9.33	9.69	9.43	9.46
川崎市	登録	7.32	7.48	7.59	8.10	7.95	7.60	7.62	7.26	7.04	6.99	7.18	7.23	7.04
	問い合わせ	9.42	8.76	9.28	9.33	9.66	9.16	9.08	8.71	8.83	8.60	8.55	8.73	8.97
埼玉主要都市	登録	8.19	8.96	8.62	8.20	7.77	7.72	7.85	7.62	7.67	7.74	7.69	7.69	7.84
	問い合わせ	11.42	11.52	9.99	9.90	9.90	9.05	9.78	9.78	11.04	8.98	10.15	10.06	10.37
千葉主要都市	登録	10.27	10.43	9.85	10.43	9.94	9.70	9.45	9.40	9.00	8.98	9.46	8.96	8.79
	問い合わせ	10.85	11.47	11.65	11.78	12.78	11.17	11.35	10.92	11.84	11.14	11.21	11.12	12.09
札幌市	登録	12.47	12.56	12.37	12.20	12.63	11.78	11.69	11.17	11.05	10.77	10.85	11.14	11.30
	問い合わせ	13.58	13.26	13.85	13.62	12.74	13.02	13.44	12.31	11.20	12.31	12.15	12.02	14.36
仙台市	登録	11.13	11.62	12.84	11.34	12.06	12.53	12.12	11.94	11.39	11.71	12.47	11.93	11.88
	問い合わせ	12.25	11.06	14.91	11.53	12.24	11.58	12.80	15.26	14.93	14.20	12.49	10.79	12.55
名古屋市	登録	8.51	8.03	8.92	8.62	8.52	8.81	7.45	7.79	7.68	7.24	8.04	7.63	7.27
	問い合わせ	11.35	10.86	11.59	11.57	11.04	10.98	10.80	12.30	10.48	10.35	11.46	9.62	10.53
京都市	登録	6.88	7.45	7.24	7.59	7.53	7.39	7.29	7.18	7.32	7.25	7.19	7.04	6.93
	問い合わせ	11.37	10.62	12.38	11.82	9.41	12.29	14.22	12.12	7.65	7.54	8.78	8.03	7.27
大阪市	登録	6.33	6.34	6.47	6.61	6.60	6.59	6.44	6.53	6.65	6.63	6.67	6.53	6.41
	問い合わせ	7.41	7.68	7.78	7.91	7.82	8.71	8.02	7.85	7.77	8.22	8.19	7.85	7.61
神戸市	登録	8.85	8.78	8.68	9.05	9.12	9.26	8.66	8.32	9.22	9.35	8.90	8.60	8.54
	問い合わせ	11.87	9.92	9.58	11.79	10.22	9.84	12.41	10.03	12.39	14.78	13.06	12.76	10.52
広島市	登録	11.98	9.33	9.52	9.13	9.53	9.30	9.50	11.06	13.10	8.67	9.58	9.98	8.74
	問い合わせ	9.76	10.29	10.33	9.63	10.71	10.84	11.64	12.88	15.45	10.16	10.92	12.02	11.01
福岡市	登録	7.98	7.86	7.79	7.56	7.64	7.27	7.56	8.25	7.80	7.78	8.04	7.91	7.88
	問い合わせ	10.10	9.12	9.52	9.34	9.10	9.21	8.87	10.35	9.82	9.25	9.40	9.08	9.91

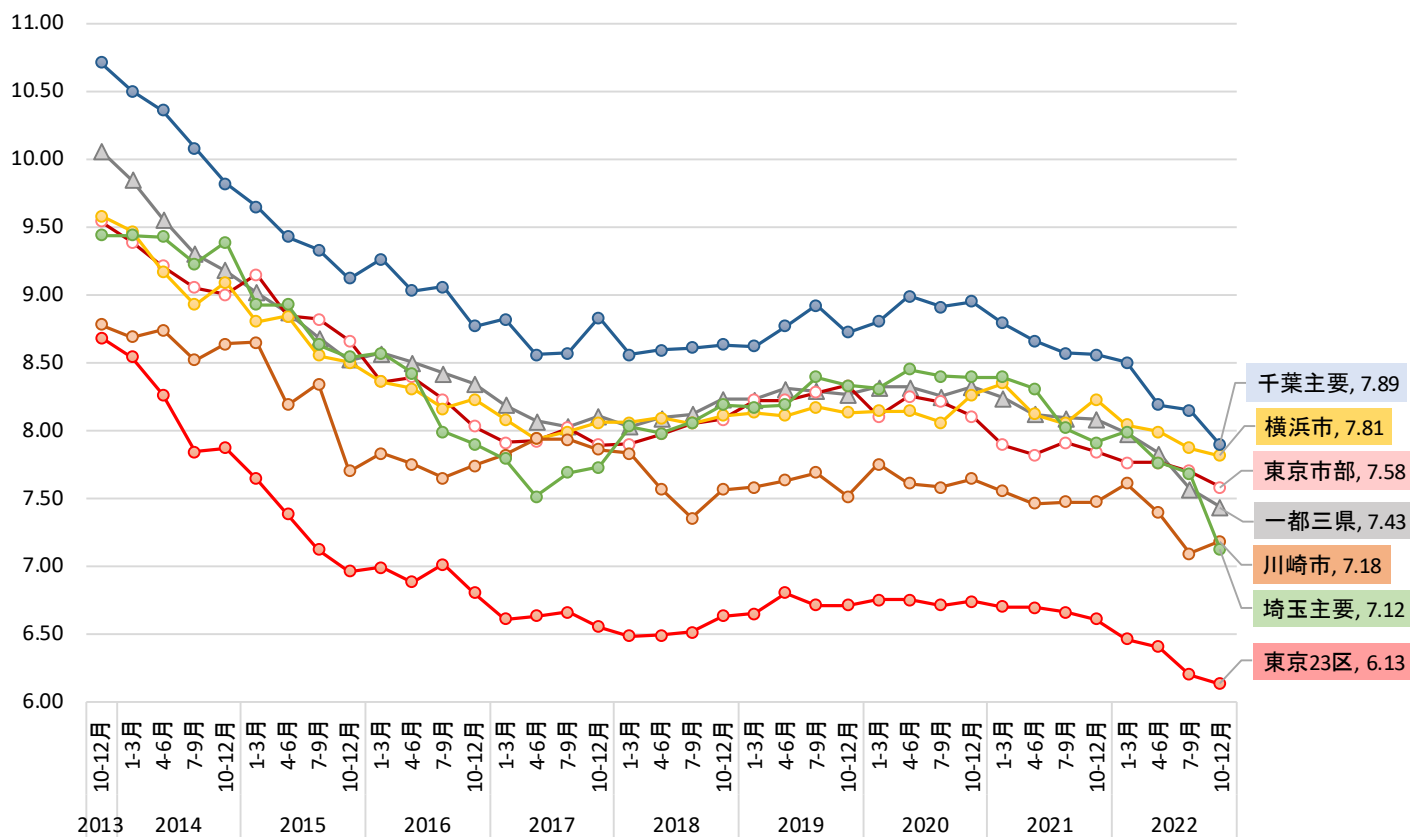
単位:万円

価格		2019年 10月~12月	2020年 1月~3月	2020年 4月~6月	2020年 7月~9月	2020年 10月~12月	2021年 1月~3月	2021年 4月~6月	2021年 7月~9月	2021年 10月~12月	2022年 1月~3月	2022年 4月~6月	2022年 7月~9月	2022年 10月~12月
全国	登録	1,567	1,529	1,515	1,449	1,497	1,502	1,571	1,574	1,493	1,518	1,447	1,494	1,617
	問い合わせ	1,029	1,059	1,005	924	1,182	1,038	929	996	1,114	1,158	1,110	1,127	1,157
一都三県	登録	1,863	1,805	1,810	1,714	1,772	1,793	1,729	1,809	1,822	1,783	1,753	1,756	1,887
	問い合わせ	1,203	1,193	1,202	1,107	1,428	1,258	1,114	1,229	1,338	1,596	1,387	1,382	1,446
東京23区	登録	2,118	2,064	2,075	2,048	2,114	2,144	2,080	2,174	2,145	2,140	2,076	2,064	2,214
	問い合わせ	1,797	1,650	1,793	1,778	2,133	2,060	1,798	1,846	1,964	2,654	2,150	2,149	2,248
東京市部	登録	1,177	1,310	1,341	1,070	1,081	1,104	1,110	1,223	1,198	1,161	1,257	1,164	1,275
	問い合わせ	646	738	738	641	772	665	554	1,009	606	747	847	844	884
横浜市	登録	1,095	1,082	1,129	1,011	1,058	1,080	1,069	1,138	1,212	1,191	1,177	1,186	1,266
	問い合わせ	909	834	915	792	833	810	777	891	882	902	958	940	1,065
川崎市	登録	1,370	1,369	1,330	1,222	1,251	1,313	1,266	1,291	1,420	1,422	1,396	1,355	1,446
	問い合わせ	985	948	843	1,003	885	996	925	946	1,195	1,044	1,204	1,067	1,014
埼玉主要都市	登録	1,161	1,155	1,170	1,200	1,339	1,327	1,211	1,195	1,305	1,284	1,188	1,302	1,269
	問い合わせ	769	598	913	867	847	928	934	991	867	1,555	880	995	802
千葉主要都市	登録	1,284	1,081	1,097	974	1,092	1,036	1,091	1,051	1,148	1,165	1,132	1,140	1,176
	問い合わせ	771	850	656	756	731	735	690	753	659	838	870	785	731
札幌市	登録	665	639	659	679	608	673	681	775	983	939	805	825	1,195
	問い合わせ	501	604	522	480	544	626	546	630	858	618	803	644	665
仙台市	登録	756	901	642	654	729	772	2,193	2,065	1,912	2,134	2,123	2,315	2,146
	問い合わせ	513	1,193	469	560	545	730	697	441	1,585	756	1,227	889	783
名古屋市	登録	1,585	1,806	1,434	1,389	1,703	1,291	1,550	1,472	1,508	1,768	1,505	1,682	1,873
	問い合わせ	812	802	662	666	697	744	706	545	980	802	603	1,127	932
京都市	登録	1,219	1,142	1,288	1,097	1,128	1,119	1,148	1,168	1,100	1,120	1,080	1,126	1,223
	問い合わせ	962	989	773	755	988	691	803	577	1,084	989	748	1,066	1,431
大阪市	登録	1,370	1,394	1,350	1,309	1,359	1,464	1,428	1,340	1,276	1,324	1,279	1,314	1,372
	問い合わせ	1,131	1,387	1,310	1,207	1,105	776	1,113	1,034	1,130	980	1,127	1,435	1,157
神戸市	登録	1,054	1,024	964	994	1,016	967	1,048	1,069	980	1,230	989	1,006	1,059
	問い合わせ	850	840	940	769	893	923	716	846	1,087	589	876	855	980
広島市	登録	941	1,065	1,002	1,140	1,022	1,086	1,021	972	755	1,266	1,317	1,350	1,084
	問い合わせ	846	904	943	574	726	706	514	507	565	835	827	727	1,105
福岡市	登録	983	972	991	1,055	1,019	1,055	994	942	1,010	971	952	986	979
	問い合わせ	715	834	638	757	729	916	736	626	619	658	614	901	568

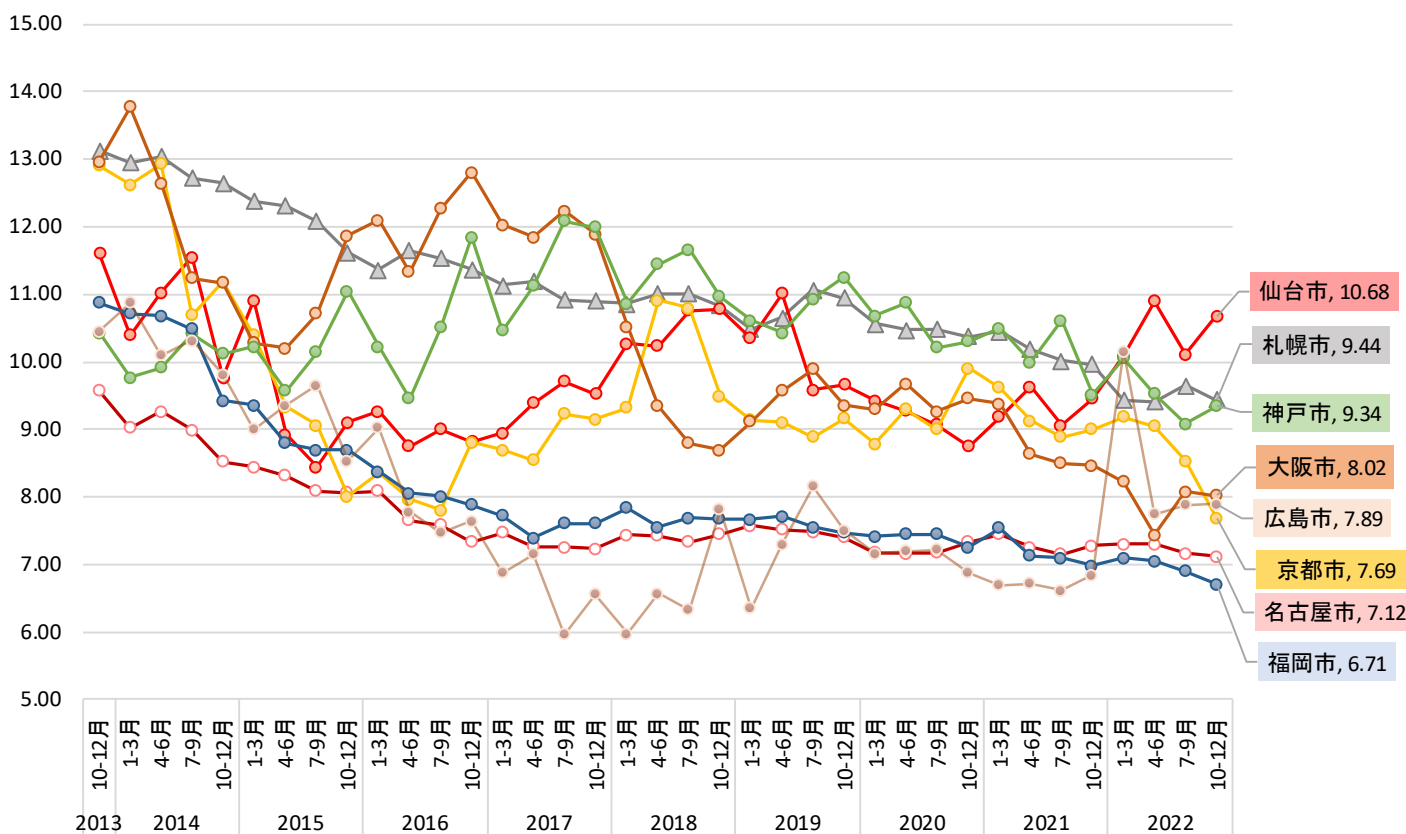
収益物件 市場動向 四半期レポート

※調査データを引用する際は、「不動産投資と収益物件の情報サイト 健美家（けんびや）」と明記をお願いいたします

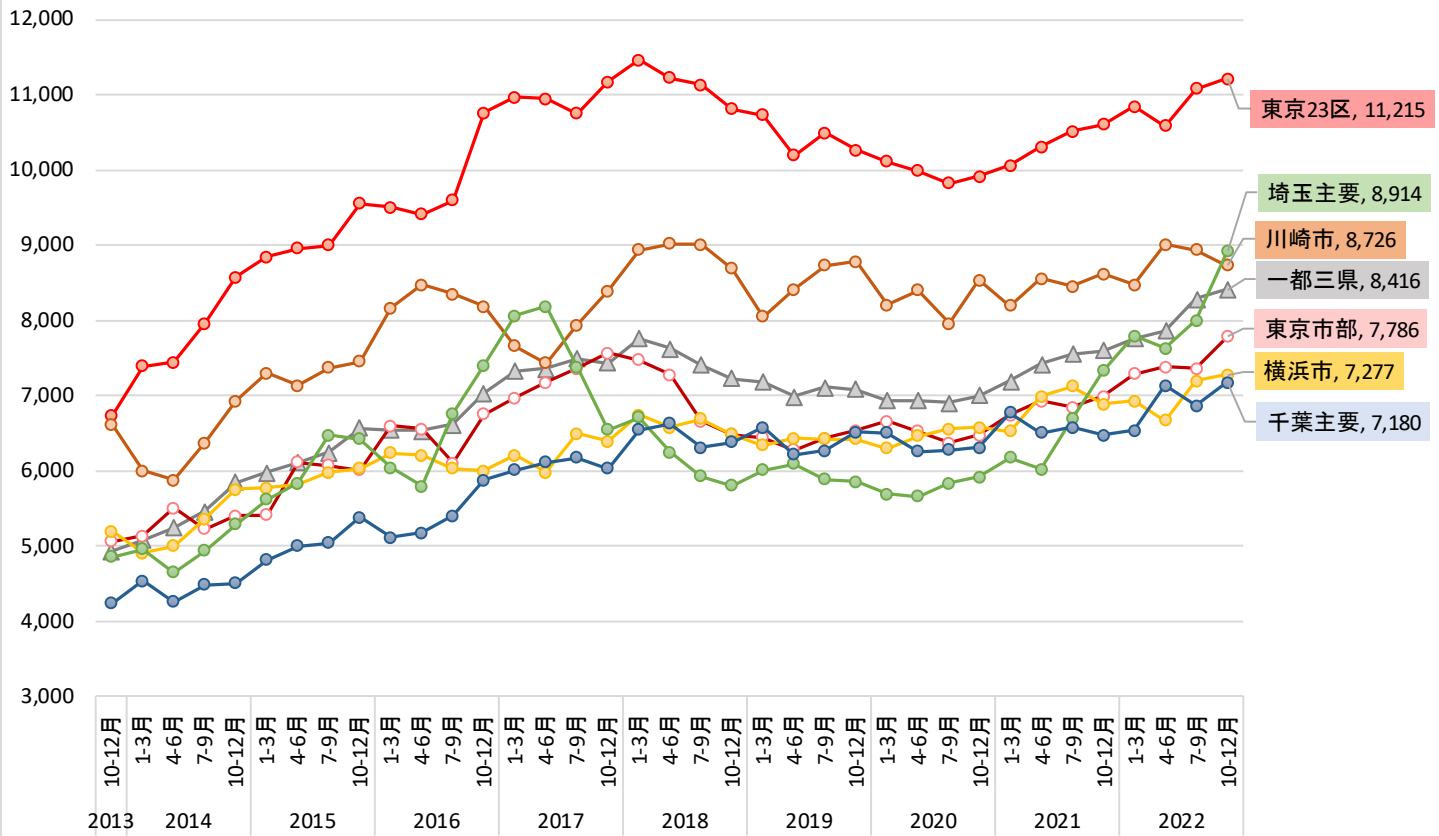
< 一都三県：利回り推移 (登録) >



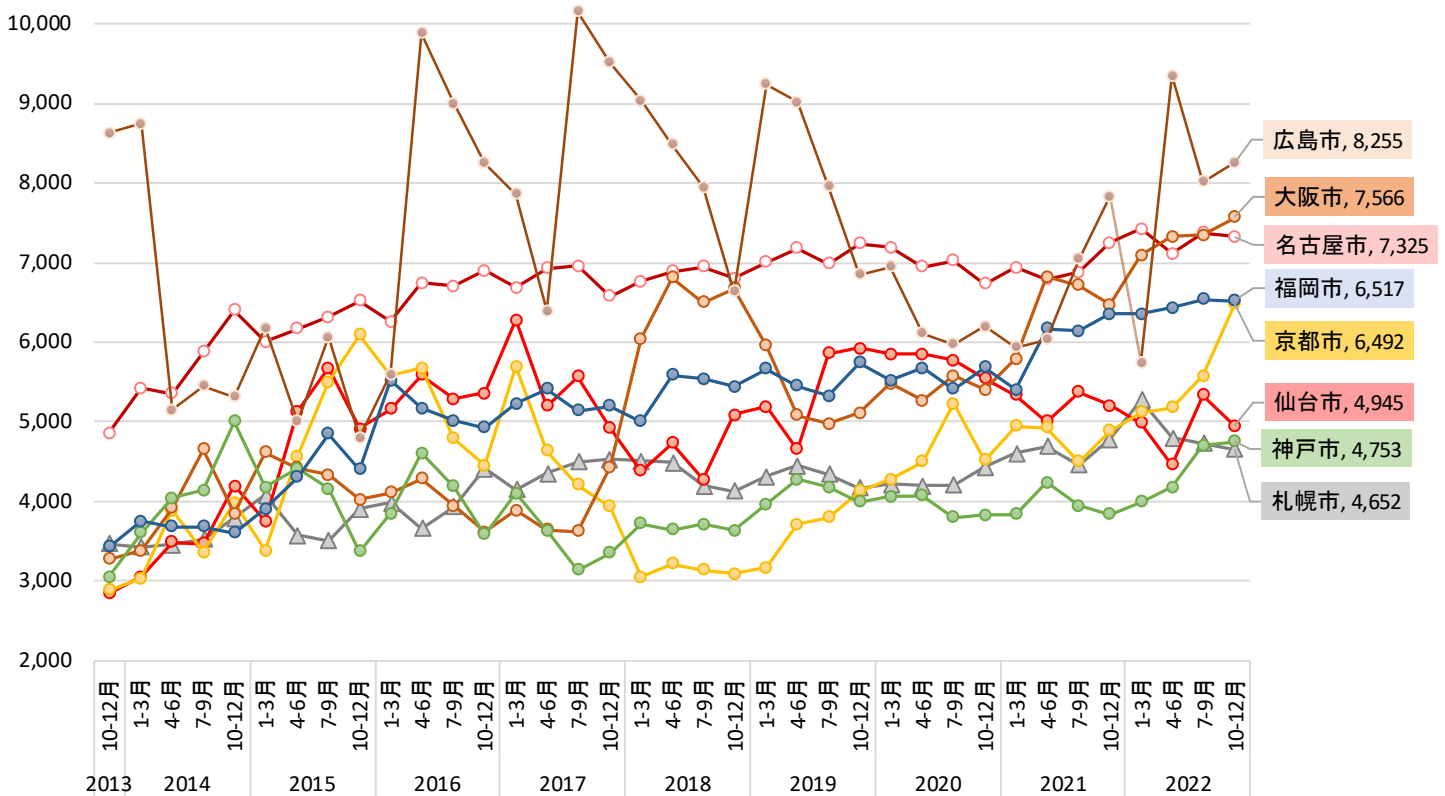
< 主要都市：利回り推移 (登録) >



< 一都三県：価格推移（登録） >



< 主要都市：価格推移（登録） >



単位:%

		2019年 10月~12月	2020年 1月~3月	2020年 4月~6月	2020年 7月~9月	2020年 10月~12月	2021年 1月~3月	2021年 4月~6月	2021年 7月~9月	2021年 10月~12月	2022年 1月~3月	2022年 4月~6月	2022年 7月~9月	2022年 10月~12月
全国	築10年未満	6.94	6.96	6.98	6.94	6.94	6.91	6.87	6.80	6.83	6.74	6.67	6.52	6.44
	築10年~	8.32	8.09	8.03	7.97	7.88	7.90	7.72	7.61	7.55	7.53	7.51	7.58	7.54
	築20年~	10.00	9.92	9.85	9.74	9.88	9.85	9.79	9.84	9.87	9.70	9.65	9.44	9.39
一部三県	築10年未満	6.94	6.98	7.01	6.97	6.97	6.93	6.88	6.80	6.81	6.71	6.63	6.45	6.36
	築10年~	7.75	7.68	7.63	7.60	7.51	7.49	7.28	7.16	7.21	7.22	7.09	7.03	7.01
	築20年~	9.14	9.23	9.23	9.15	9.27	9.21	9.13	9.15	9.12	8.95	8.83	8.55	8.42
東京23区	築10年未満	6.26	6.20	6.28	6.28	6.22	6.26	6.30	6.24	6.18	6.05	6.03	5.89	5.80
	築10年~	6.46	6.62	6.70	6.45	6.26	6.23	6.27	6.27	6.36	6.32	6.29	6.15	6.12
	築20年~	7.31	7.46	7.33	7.32	7.43	7.41	7.41	7.48	7.37	7.03	6.95	6.73	6.75
東京市部	築10年未満	6.97	7.04	6.80	6.82	6.70	6.56	6.47	6.40	6.52	6.52	6.40	6.37	6.23
	築10年~	7.46	7.37	7.29	7.51	7.24	7.31	6.86	6.45	6.78	8.21	8.40	8.77	7.83
	築20年~	8.97	8.61	8.82	8.79	8.82	8.66	8.54	8.59	8.50	8.31	8.30	8.17	8.21
横浜市	築10年未満	7.57	7.65	7.57	7.53	7.58	7.63	7.51	7.43	7.54	7.47	7.42	7.36	7.30
	築10年~	8.18	8.04	7.98	7.88	8.06	8.26	8.16	8.13	8.01	7.61	7.48	7.68	7.89
	築20年~	8.65	8.71	8.77	8.69	9.02	9.06	8.87	8.82	8.92	8.71	8.66	8.52	8.30
川崎市	築10年未満	7.27	7.20	7.25	7.11	7.22	7.15	7.20	7.28	7.18	7.15	7.07	6.77	6.74
	築10年~	7.28	7.33	7.02	7.12	7.46	7.69	6.80	6.90	7.07	7.17	7.05	6.72	7.34
	築20年~	8.21	8.91	8.38	8.36	8.62	8.31	8.14	7.93	8.14	8.43	7.89	7.48	7.60
埼玉主要都市	築10年未満	7.07	7.20	7.18	7.21	7.34	7.49	7.32	7.18	7.00	6.80	6.47	6.20	6.30
	築10年~	9.06	8.16	7.57	7.32	7.21	7.13	7.32	7.24	6.99	7.46	7.37	7.05	6.87
	築20年~	8.81	8.77	8.99	8.99	8.95	8.91	8.79	8.47	8.58	8.79	8.46	8.45	7.68
千葉主要都市	築10年未満	7.12	7.14	7.17	7.25	7.05	7.05	7.11	7.02	7.03	6.98	6.86	6.86	6.91
	築10年~	7.87	8.23	8.36	8.32	8.21	8.10	7.94	7.51	7.37	7.00	6.80	6.83	6.68
	築20年~	9.34	9.41	9.58	9.43	9.56	9.52	9.44	9.33	9.31	9.16	8.89	8.84	8.58
札幌市	築10年未満	8.48	8.37	8.16	8.26	7.41	7.37	7.93	7.92	7.94	7.73	7.08	7.24	7.23
	築10年~	9.58	9.34	9.71	9.62	9.07	9.40	8.90	8.90	8.71	8.19	8.33	8.40	8.18
	築20年~	11.46	11.07	10.91	10.89	10.81	10.87	10.72	10.55	10.39	9.81	9.72	10.02	9.71
仙台市	築10年未満	6.10	6.02	6.34	6.94	7.11	6.93	6.86	6.56	6.81	6.92	6.78	6.70	6.58
	築10年~	8.46	8.19	7.96	7.63	7.62	7.74	7.44	8.74	8.05	9.82	9.22	8.14	8.24
	築20年~	11.46	11.00	11.10	11.09	10.79	11.14	11.78	11.14	11.22	11.60	12.36	11.89	12.39
名古屋市	築10年未満	6.70	6.75	6.61	6.52	6.60	6.71	6.76	6.79	6.93	6.86	6.79	6.83	6.86
	築10年~	8.36	8.01	8.39	8.22	8.23	8.26	8.08	7.89	7.45	7.33	7.38	7.30	7.22
	築20年~	9.24	9.00	8.55	8.56	8.42	8.75	8.61	8.87	8.71	8.61	8.81	8.28	8.05
京都市	築10年未満	5.93	5.97	5.86	6.10	6.23	6.16	6.17	6.07	6.03	6.30	6.20	6.44	5.90
	築10年~	7.30	6.84	7.27	6.02	7.38	6.89	7.00			6.41	7.02	5.92	5.82
	築20年~	9.92	9.35	10.03	9.54	10.60	10.45	10.13	9.97	9.77	9.99	10.02	9.58	8.96
大阪市	築10年未満	6.89	6.53	6.41	6.56	6.40	6.52	6.52	6.61	6.43	6.28	6.23	6.31	6.40
	築10年~	8.96	8.10	7.66	7.52	7.73	8.38	7.86	7.75	6.77	6.62	6.73	6.57	7.17
	築20年~	12.20	12.07	12.37	12.31	12.32	12.37	11.52	11.10	11.00	11.47	10.04	10.94	10.52
神戸市	築10年未満	7.33	7.27	7.35	7.30	7.04	6.93	7.07	7.06	6.94	7.09	6.93	6.67	6.48
	築10年~	10.71	10.70	11.57	11.37	10.00	10.19	9.70	10.62	7.51	6.24	6.65	6.48	6.23
	築20年~	12.44	11.85	12.18	11.33	11.44	11.77	12.02	12.63	11.14	12.21	11.76	11.16	11.65
広島市	築10年未満	5.16	5.26	5.89	5.82	5.47	5.54	5.63	5.73	6.56	5.96	5.98	6.44	6.09
	築10年~	10.57	10.57	8.04	10.48	7.87	9.94	6.78	9.94					8.24
	築20年~	8.09	8.00	8.49	9.02	9.14	7.74	7.93	5.64	6.99	12.26	9.15	9.31	8.76
福岡市	築10年未満	6.53	6.38	6.84	6.62	6.59	6.81	6.46	6.41	6.28	6.27	6.53	6.17	6.09
	築10年~	7.18	7.31	7.25	7.39	7.04	7.11	6.90	6.84	6.48	6.70	6.45	6.11	6.51
	築20年~	8.97	8.86	9.04	8.69	8.65	8.95	8.45	8.26	8.00	8.30	8.07	7.81	7.54

単位:万円

		2019年	2020年	2020年	2020年	2020年	2021年	2021年	2021年	2021年	2022年	2022年	2022年	2022年
		10月~12月	1月~3月	4月~6月	7月~9月	10月~12月	1月~3月	4月~6月	7月~9月	10月~12月	1月~3月	4月~6月	7月~9月	10月~12月
全国	築10年未満	9,714	9,501	9,473	9,490	9,494	9,677	9,883	10,073	10,239	10,405	10,322	10,748	10,917
	築10年~	7,227	7,321	7,228	6,932	7,353	7,368	7,814	7,905	8,104	8,086	8,290	8,327	8,081
	築20年~	4,678	4,711	4,812	4,846	4,838	4,920	4,988	4,988	4,965	5,268	5,217	5,413	5,359
一都三県	築10年未満	10,082	9,821	9,747	9,692	9,764	9,982	10,190	10,480	10,661	10,817	10,701	11,134	11,306
	築10年~	7,858	7,842	7,675	7,294	7,887	7,898	8,376	8,648	8,451	8,426	8,886	9,120	8,797
	築20年~	5,182	5,108	5,166	5,166	5,188	5,296	5,339	5,374	5,363	5,696	5,666	5,932	5,915
東京23区	築10年未満	12,308	12,368	12,241	12,064	12,281	12,274	12,253	12,639	12,893	13,168	12,271	12,783	12,793
	築10年~	10,840	9,920	9,082	8,770	9,208	9,393	9,971	9,744	9,750	9,923	10,587	10,899	11,086
	築20年~	7,703	7,599	7,683	7,455	7,569	7,472	7,708	7,558	7,685	8,374	8,255	8,461	8,336
東京市部	築10年未満	8,917	9,076	9,474	9,309	9,120	9,075	9,533	10,024	9,753	10,179	10,541	10,150	11,224
	築10年~	9,062	7,849	7,604	7,160	8,084	7,410	8,562	8,990	7,946	7,207	8,063	7,476	8,320
	築20年~	5,289	5,575	5,493	5,277	5,131	5,473	5,584	5,471	5,699	5,908	5,879	6,151	5,973
横浜市	築10年未満	8,360	7,943	8,111	8,275	8,216	8,214	8,861	8,817	8,792	8,758	8,418	8,705	8,704
	築10年~	6,404	6,017	6,708	6,832	6,429	6,071	6,429	6,717	6,871	7,237	7,290	7,269	6,768
	築20年~	4,623	4,598	4,700	4,606	4,938	5,055	4,829	5,116	5,168	5,187	4,905	5,465	6,056
川崎市	築10年未満	10,017	9,366	9,413	9,146	9,263	9,169	9,478	10,014	10,151	10,410	11,330	12,161	11,171
	築10年~	9,787	11,369	14,855	13,977	13,941	9,346	9,776	9,666	8,756	9,237	9,020	10,238	8,725
	築20年~	5,433	5,180	5,216	5,390	5,360	5,876	6,588	5,846	5,831	5,582	6,152	5,832	6,231
埼玉主要都市	築10年未満	7,376	6,587	6,522	7,148	7,510	7,863	7,367	8,514	9,763	10,670	11,951	11,915	12,069
	築10年~	5,116	5,750	6,058	5,060	6,620	6,949	7,527	6,616	9,081	7,760	6,829	6,279	7,711
	築20年~	5,276	5,325	5,326	5,434	5,133	5,277	5,342	5,942	5,700	6,173	5,820	6,523	6,970
千葉主要都市	築10年未満	8,671	8,997	9,091	9,311	9,936	9,937	9,110	8,853	9,559	9,424	10,110	8,748	9,832
	築10年~	7,958	7,698	7,713	7,546	8,675	9,650	8,947	9,970	9,437	9,209	10,792	10,252	9,243
	築20年~	5,646	5,551	5,254	5,296	4,995	5,222	5,038	5,267	4,883	5,312	5,515	5,656	5,484
札幌市	築10年未満	7,156	7,260	7,862	5,590	8,630	13,108	11,421	6,142	6,672	8,693	12,350	9,971	9,721
	築10年~	5,725	5,831	5,535	6,006	6,445	6,763	6,766	6,164	8,000	8,076	6,242	6,595	6,655
	築20年~	3,548	3,546	3,459	3,545	3,750	3,587	3,550	3,830	3,957	4,483	4,176	4,080	4,143
仙台市	築10年未満	10,408	10,347	9,367	7,467	6,453	7,134	7,236	7,802	7,558	7,597	6,835	8,115	8,058
	築10年~	6,446	6,419	7,040	6,972	7,129	5,347	4,445	4,012	5,889	9,820	6,928	5,960	8,108
	築20年~	4,046	4,175	3,853	4,244	4,263	3,873	3,591	3,485	3,758	3,518	3,484	4,053	3,597
名古屋市	築10年未満	7,916	7,744	7,736	7,744	7,632	7,756	7,275	7,341	7,672	8,031	7,801	7,870	7,815
	築10年~	6,562	6,048	5,277	6,041	5,788	6,002	6,046	5,629	6,983	7,392	6,766	6,920	6,929
	築20年~	5,169	5,337	5,040	5,169	4,984	5,675	5,534	5,191	5,682	5,685	5,372	6,027	5,906
京都市	築10年未満	8,418	7,918	8,459	8,518	8,764	9,396	8,368	7,296	8,383	9,301	9,487	9,669	10,511
	築10年~	7,040	7,333	8,683	14,600	16,693	15,860	11,210			7,667	8,240	4,518	4,888
	築20年~	3,214	3,608	3,754	4,633	3,427	3,723	3,823	3,497	4,044	4,104	3,741	3,767	3,772
大阪市	築10年未満	8,159	8,629	8,750	8,971	8,219	8,734	9,263	9,060	9,042	9,332	9,227	10,149	10,032
	築10年~	3,092	3,475	4,182	4,005	4,213	3,474	3,481	3,308	5,005	5,414	5,510	3,875	5,536
	築20年~	2,470	2,885	3,135	3,197	3,249	3,275	4,381	4,350	4,111	4,648	4,251	3,825	4,131
神戸市	築10年未満	6,968	6,209	6,234	5,521	5,791	5,971	5,761	5,699	5,532	5,707	5,901	6,622	6,284
	築10年~	3,077	3,250	3,082	2,900	3,260	3,532	4,975	4,772	5,782	3,720	3,691	5,110	7,725
	築20年~	3,211	3,410	3,371	3,160	3,238	3,122	3,122	2,855	2,697	2,875	2,899	3,082	3,239
広島市	築10年未満	9,472	8,366	7,655	7,154	6,652	7,175	7,914	12,117	15,285	11,740	13,910	11,607	14,985
	築10年~	6,500	6,500	6,250	6,500	6,375	5,650	5,200	5,650					2,600
	築20年~	5,390	5,459	4,059	4,307	5,441	4,452	4,388	4,562	4,102	2,758	5,708	4,943	5,456
福岡市	築10年未満	6,517	6,719	6,405	6,466	6,533	6,136	7,287	7,493	8,292	7,640	7,334	7,684	7,946
	築10年~	6,316	5,447	5,642	5,303	5,607	5,718	5,737	6,006	6,382	7,089	6,634	6,746	6,234
	築20年~	3,995	4,251	4,415	4,378	4,526	4,117	4,765	4,240	4,362	4,385	5,292	5,519	5,218

単位:%

利回り

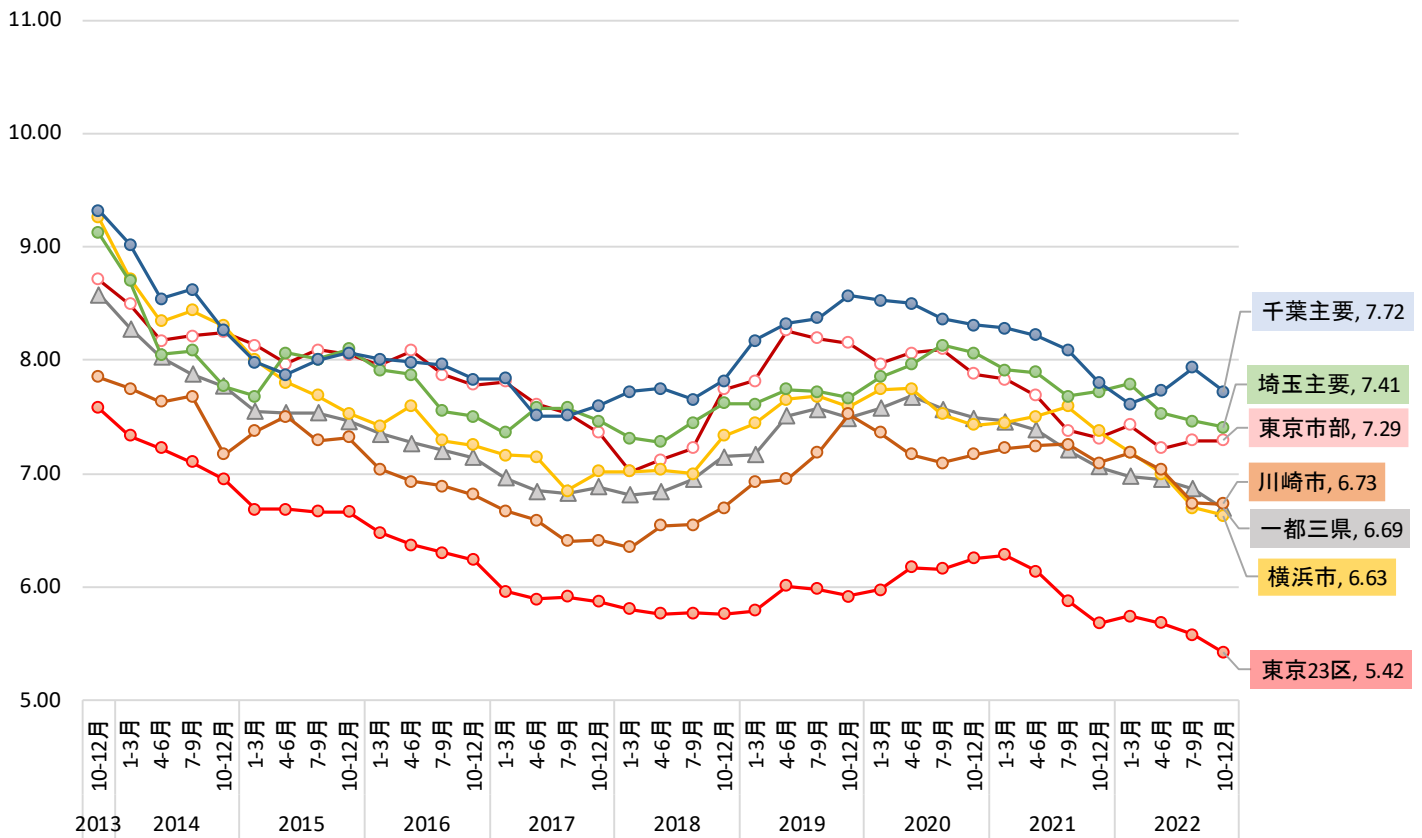
		2019年	2020年	2020年	2020年	2020年	2021年	2021年	2021年	2021年	2022年	2022年	2022年	2022年
		10月~12月	1月~3月	4月~6月	7月~9月	10月~12月	1月~3月	4月~6月	7月~9月	10月~12月	1月~3月	4月~6月	7月~9月	10月~12月
全国	登録	8.86	8.78	8.72	8.63	8.70	8.66	8.53	8.54	8.58	8.48	8.37	8.17	8.07
	問い合わせ	12.05	11.87	11.26	11.41	11.22	11.39	11.26	11.45	11.19	11.34	11.10	10.94	10.83
一都三県	登録	8.26	8.32	8.32	8.25	8.32	8.24	8.12	8.09	8.08	7.98	7.83	7.57	7.43
	問い合わせ	10.92	10.98	10.39	10.42	10.29	10.25	10.17	10.30	10.08	10.15	9.76	9.73	9.50
東京23区	登録	6.71	6.75	6.75	6.71	6.74	6.70	6.69	6.66	6.61	6.46	6.40	6.20	6.13
	問い合わせ	7.92	8.58	8.02	7.96	7.99	7.94	8.02	8.00	8.27	7.82	7.90	7.49	7.54
東京市部	登録	8.33	8.10	8.25	8.21	8.10	7.89	7.82	7.91	7.84	7.76	7.76	7.70	7.58
	問い合わせ	13.09	11.13	10.33	10.31	9.83	9.76	9.82	10.34	9.40	9.56	9.40	8.94	8.94
横浜市	登録	8.13	8.14	8.14	8.06	8.26	8.35	8.12	8.05	8.23	8.04	7.99	7.87	7.81
	問い合わせ	9.38	10.03	9.69	9.31	9.39	9.89	9.53	9.25	9.63	9.43	9.01	9.47	9.00
川崎市	登録	7.51	7.75	7.61	7.58	7.64	7.55	7.46	7.47	7.47	7.61	7.39	7.09	7.18
	問い合わせ	9.44	9.65	8.87	9.11	10.00	8.75	8.88	9.09	8.82	9.24	8.53	8.63	8.32
埼玉主要都市	登録	8.33	8.31	8.45	8.40	8.39	8.39	8.31	8.02	7.91	7.99	7.76	7.68	7.12
	問い合わせ	10.62	9.83	9.55	9.45	9.51	9.61	9.86	8.76	9.15	9.29	8.77	8.89	8.01
千葉主要都市	登録	8.72	8.80	8.99	8.91	8.95	8.79	8.66	8.57	8.56	8.50	8.19	8.15	7.89
	問い合わせ	11.19	11.06	11.01	11.97	10.35	10.39	10.01	9.82	9.87	9.90	9.57	9.06	8.98
札幌市	登録	10.94	10.57	10.48	10.49	10.37	10.45	10.19	10.02	9.96	9.43	9.41	9.65	9.44
	問い合わせ	12.10	12.00	11.59	11.63	11.61	11.08	10.84	10.60	10.75	10.21	10.35	10.48	10.42
仙台市	登録	9.66	9.42	9.28	9.07	8.75	9.18	9.63	9.06	9.46	10.09	10.90	10.11	10.68
	問い合わせ	13.02	12.15	12.15	11.98	11.91	13.13	11.36	11.48	11.86	13.87	12.49	11.08	11.15
名古屋市	登録	7.40	7.18	7.16	7.17	7.34	7.45	7.26	7.15	7.28	7.30	7.30	7.16	7.12
	問い合わせ	9.07	8.38	8.14	8.38	8.36	8.17	8.09	8.21	8.04	8.24	8.21	8.34	7.81
京都市	登録	9.16	8.78	9.30	9.00	9.90	9.62	9.13	8.89	9.00	9.19	9.05	8.53	7.69
	問い合わせ	8.78	10.16	11.49	9.82	12.09	10.89	9.84	10.57	10.32	10.78	11.41	10.44	9.15
大阪市	登録	9.36	9.30	9.67	9.26	9.46	9.38	8.64	8.50	8.46	8.22	7.44	8.08	8.02
	問い合わせ	10.60	11.46	12.50	12.31	10.87	12.91	11.10	12.64	11.26	12.93	10.03	10.37	9.11
神戸市	登録	11.25	10.68	10.88	10.21	10.30	10.50	9.99	10.61	9.52	10.05	9.53	9.08	9.34
	問い合わせ	11.86	12.54	12.81	12.29	10.79	11.78	11.28	13.55	10.62	11.80	14.87	13.48	11.68
広島市	登録	7.50	7.16	7.20	7.22	6.88	6.69	6.72	6.62	6.84	10.16	7.74	7.88	7.89
	問い合わせ	10.88	10.06	11.20	10.84	8.28	6.86	8.02	9.05	9.16	19.05	14.73	8.35	8.66
福岡市	登録	7.47	7.41	7.45	7.45	7.26	7.54	7.13	7.09	6.98	7.09	7.05	6.90	6.71
	問い合わせ	8.82	8.20	8.51	8.39	8.43	8.87	8.54	8.36	8.03	7.81	7.98	7.89	7.79

単位:万円

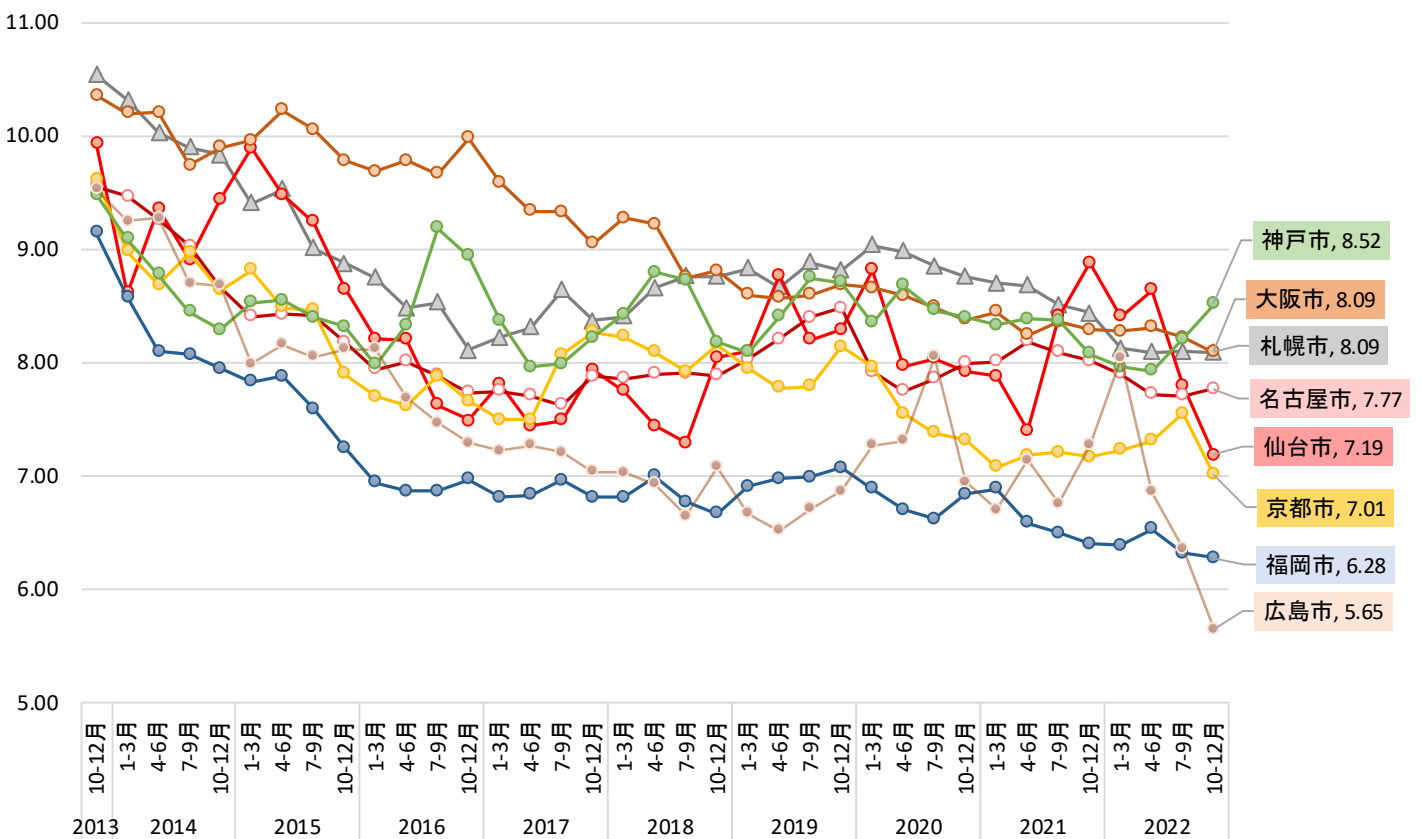
価格

		2019年	2020年	2020年	2020年	2020年	2021年	2021年	2021年	2021年	2022年	2022年	2022年	2022年
		10月~12月	1月~3月	4月~6月	7月~9月	10月~12月	1月~3月	4月~6月	7月~9月	10月~12月	1月~3月	4月~6月	7月~9月	10月~12月
全国	登録	6,506	6,491	6,559	6,566	6,612	6,760	7,010	7,075	7,094	7,257	7,330	7,668	7,756
	問い合わせ	4,452	4,459	4,342	4,320	4,473	4,294	4,440	4,258	4,490	4,442	4,495	4,587	4,560
一都三県	登録	7,081	6,936	6,942	6,904	6,998	7,193	7,424	7,559	7,599	7,759	7,862	8,286	8,416
	問い合わせ	5,035	4,900	4,856	4,838	5,063	4,813	4,877	4,848	5,003	5,064	5,043	5,165	5,228
東京23区	登録	10,263	10,115	9,985	9,826	9,918	10,060	10,304	10,512	10,609	10,844	10,585	11,080	11,215
	問い合わせ	8,409	7,513	7,502	7,303	7,584	7,185	7,566	7,197	7,604	8,244	7,424	8,158	7,923
東京市部	登録	6,541	6,658	6,531	6,374	6,474	6,746	6,931	6,844	6,994	7,291	7,380	7,360	7,786
	問い合わせ	3,784	4,101	4,030	4,363	4,445	4,313	4,753	4,447	4,626	4,760	4,661	5,182	5,069
横浜市	登録	6,428	6,295	6,463	6,562	6,575	6,529	6,986	7,125	6,884	6,926	6,669	7,197	7,277
	問い合わせ	5,680	4,879	5,019	5,506	5,449	5,011	5,259	5,424	5,401	5,483	5,403	5,544	5,810
川崎市	登録	8,785	8,205	8,399	7,956	8,533	8,194	8,555	8,450	8,622	8,473	9,011	8,936	8,726
	問い合わせ	5,795	6,111	6,738	6,010	5,735	6,613	6,063	5,097	6,391	5,339	6,793	5,588	6,424
埼玉主要都市	登録	5,861	5,688	5,666	5,840	5,920	6,173	6,023	6,695	7,325	7,790	7,633	7,994	8,914
	問い合わせ	5,207	6,141	6,052	4,381	5,346	5,241	4,667	5,317	5,360	6,332	6,085	6,596	7,544
千葉主要都市	登録	6,514	6,506	6,258	6,282	6,305	6,770	6,506	6,576	6,478	6,535	7,133	6,862	7,180
	問い合わせ	4,007	4,083	4,015	3,618	4,242	4,101	4,286	4,675	4,247	3,877	4,372	4,320	4,596
札幌市	登録	4,162	4,212	4,191	4,199	4,425	4,599	4,689	4,457	4,773	5,274	4,795	4,725	4,652
	問い合わせ	3,548	3,722	3,563	3,534	3,837	4,107	3,871	4,081	4,391	4,251	3,864	4,111	3,695
仙台市	登録	5,929	5,844	5,844	5,773	5,542	5,329	4,998	5,373	5,206	4,985	4,460	5,334	4,945
	問い合わせ	3,784	3,717	3,446	3,574	3,233	3,124	3,911	3,740	4,224	3,562	3,935	4,280	4,027
名古屋市	登録	7,235	7,191	6,948	7,024	6,732	6,940	6,794	6,874	7,247	7,424	7,114	7,370	7,325
	問い合わせ	4,803	5,815	4,861	4,958	4,976	5,582	5,457	5,498	6,003	5,785	5,999	5,902	6,256
京都市	登録	4,124	4,269	4,491	5,220	4,517	4,943	4,919	4,499	4,883	5,120	5,180	5,579	6,492
	問い合わせ	3,993	2,931	3,184	4,697	3,112	4,039	4,251	3,845	2,816	3,017	4,221	4,174	3,999
大阪市	登録	5,106	5,473	5,263	5,578	5,398	5,792	6,819	6,717	6,470	7,094	7,328	7,344	7,566
	問い合わせ	5,365	4,316	3,771	4,526	4,360	4,058	5,439	6,621	4,574	4,469	5,382	4,744	5,741
神戸市	登録	3,985	4,061	4,064	3,792	3,825	3,833	4,236	3,945	3,838	3,986	4,172	4,696	4,753
	問い合わせ	3,011	3,720	3,429	3,611	3,549	3,684	4,312	2,781	4,117	3,322	3,469	3,479	3,888
広島市	登録	6,846	6,945	6,107	5,978	6,194	5,935	6,037	7,046	7,830	5,752	9,353	8,018	8,255
	問い合わせ	4,867	7,014	3,020	3,565	7,374	4,566	5,387	4,052	7,385	2,608	4,067	5,178	7,012
福岡市	登録	5,740	5,516	5,675	5,413	5,684	5,399	6,170	6,135	6,352	6,355	6,429	6,538	6,517
	問い合わせ	4,345	4,590	4,511	4,446	4,448	4,091	4,374	4,323	4,584	5,021	4,611	4,907	4,724

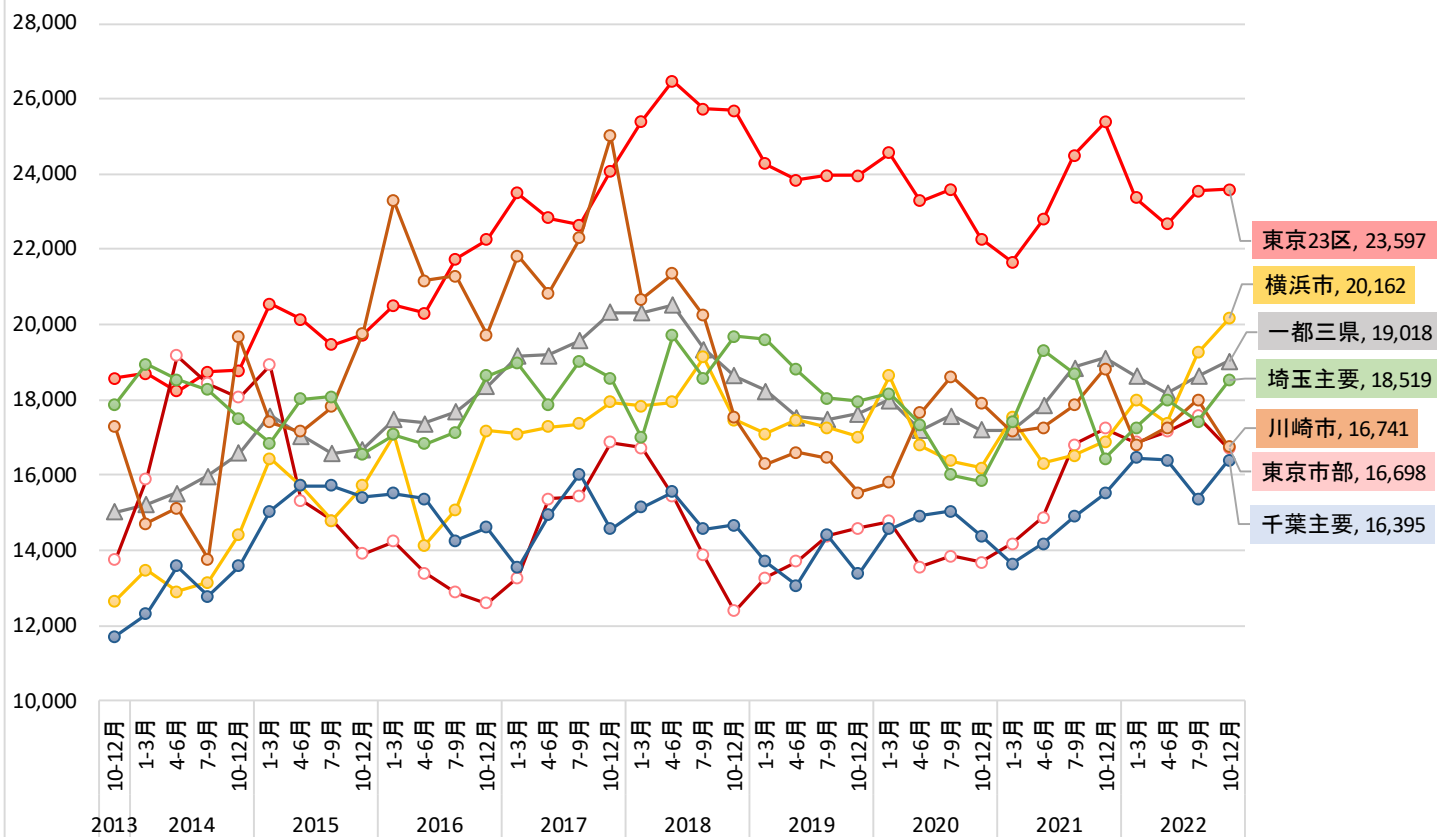
< 一都三県：利回り推移 (登録) >



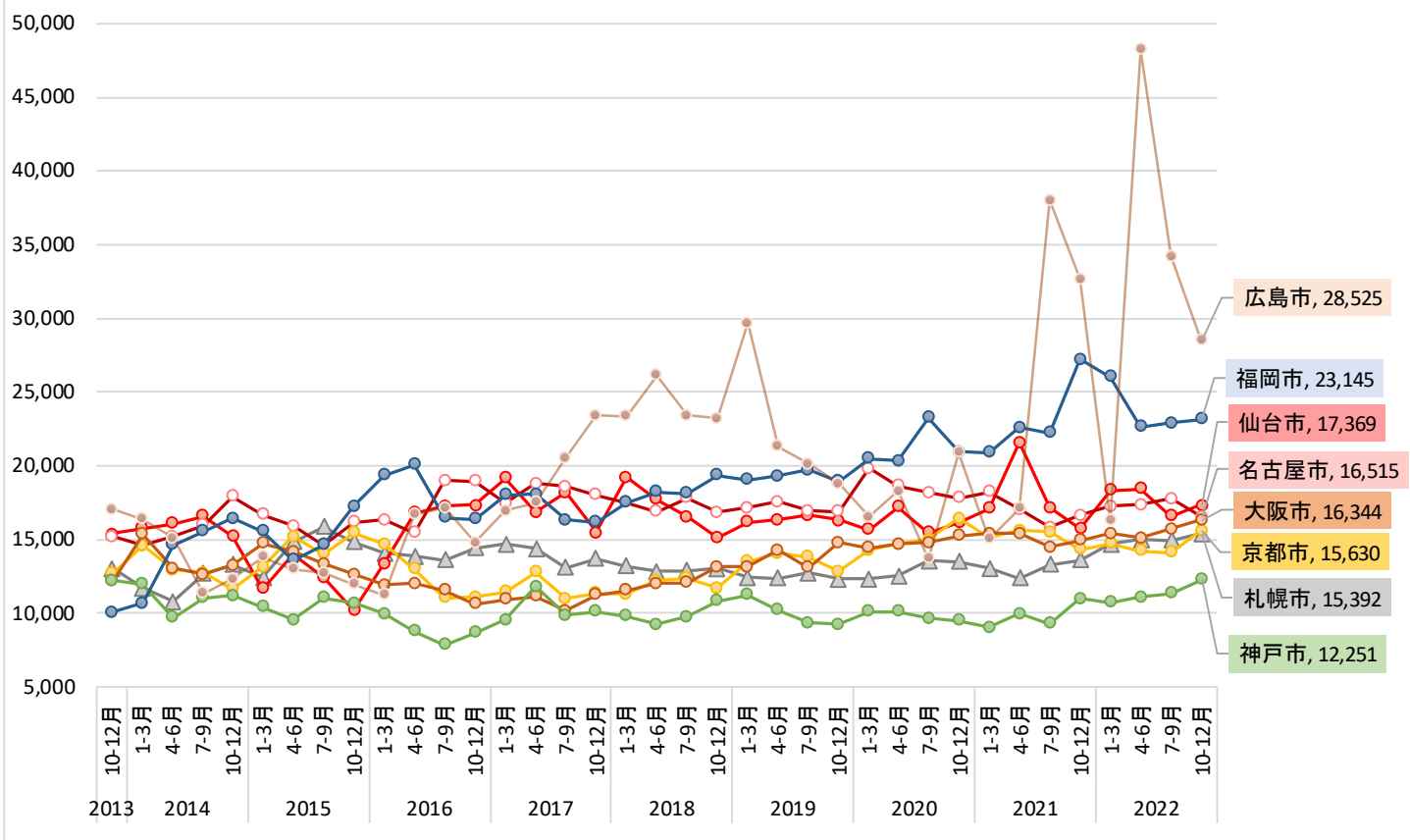
< 主要都市：利回り推移 (登録) >



< 一都三県：価格推移（登録） >



< 主要都市：価格推移（登録） >



単位:%

		2019年	2020年	2020年	2020年	2020年	2021年	2021年	2021年	2021年	2022年	2022年	2022年	2022年
		10月~12月	1月~3月	4月~6月	7月~9月	10月~12月	1月~3月	4月~6月	7月~9月	10月~12月	1月~3月	4月~6月	7月~9月	10月~12月
全国	築10年未満	5.60	5.66	5.66	5.59	5.63	5.58	5.46	5.37	5.35	5.41	5.46	5.36	5.23
	築10年~	7.12	7.02	7.10	7.01	6.83	6.86	7.04	6.95	6.87	6.95	6.84	6.77	6.57
	築20年~	9.07	8.96	8.86	8.79	8.71	8.62	8.57	8.55	8.49	8.42	8.39	8.33	8.30
一部三県	築10年未満	5.29	5.42	5.48	5.39	5.44	5.39	5.27	5.16	5.06	5.14	5.21	5.12	5.02
	築10年~	6.35	6.40	6.47	6.27	5.91	5.96	6.10	5.97	5.92	6.11	5.99	5.90	5.77
	築20年~	8.16	8.19	8.24	8.13	8.03	7.95	7.92	7.76	7.61	7.46	7.39	7.33	7.17
東京23区	築10年未満	5.02	5.17	5.17	5.12	5.22	5.18	4.99	4.93	4.82	4.86	4.94	4.80	4.66
	築10年~	5.42	5.35	5.35	5.36	5.08	5.08	5.30	5.22	5.27	5.23	5.18	5.30	5.18
	築20年~	6.55	6.55	6.77	6.80	6.87	6.85	6.75	6.48	6.28	6.24	6.10	6.02	5.91
東京市部	築10年未満	5.43	5.53	5.49	5.27	5.13	5.41	5.28	5.11	5.24	5.51	5.28	5.21	5.02
	築10年~	6.14	6.55	6.60	6.67	6.03	6.22	5.82	6.00	6.09	6.59	6.37	6.50	6.89
	築20年~	8.51	8.28	8.34	8.36	8.22	8.13	8.07	7.74	7.56	7.59	7.50	7.53	7.44
横浜市	築10年未満	6.21	6.10	6.36	6.51	6.69	6.49	6.35	6.34	6.25	6.17	5.91	5.83	5.89
	築10年~	6.30	6.02	5.97	6.14	5.40	5.84	5.83	5.81	6.16	6.33	6.96	6.03	5.49
	築20年~	7.83	8.08	8.02	7.67	7.54	7.58	7.71	7.86	7.58	7.49	7.25	7.02	6.95
川崎市	築10年未満	5.95	5.65	5.85	5.65	5.89	5.95	5.78	5.93	6.14	5.95	5.69	5.03	5.46
	築10年~	6.42	6.47	6.30	6.09	6.02	6.26	6.34	6.57	6.67	5.89	6.36	5.87	7.09
	築20年~	7.96	7.78	7.46	7.38	7.44	7.53	7.54	7.46	7.24	7.34	7.15	6.89	6.78
埼玉主要都市	築10年未満	5.87	5.87	5.86	5.89	5.82	5.73	5.82	5.47	5.64	5.59	5.48	5.26	5.49
	築10年~	6.81	6.92	7.07	7.21	7.35	7.54	7.16	6.85	6.60	7.25	7.17	6.76	5.83
	築20年~	8.25	8.36	8.53	8.63	8.33	8.17	8.23	8.08	8.09	8.07	7.83	7.82	7.74
千葉主要都市	築10年未満	5.78	6.66	6.86	6.78	6.30	4.89	5.56	5.35	5.43	5.54	5.60	6.04	5.79
	築10年~	7.72	8.08	8.27	8.51	8.10	7.35	7.16	5.88	5.63	6.24	6.27	6.13	6.45
	築20年~	8.76	8.70	8.61	8.44	8.54	8.65	8.66	8.50	8.16	7.99	8.07	8.22	8.03
札幌市	築10年未満	7.17	7.14	7.23	7.16	7.14	7.12	6.90	6.88	6.89	6.67	6.65	6.68	6.56
	築10年~	8.02	7.98	7.82	7.70	7.85	7.52	7.42	7.27	7.34	7.32	7.43	7.19	7.08
	築20年~	9.46	9.75	9.80	9.74	9.50	9.55	9.34	9.55	9.60	9.50	9.25	9.28	9.14
仙台市	築10年未満	5.19	5.24	5.59	5.67	5.86	5.54	5.65	5.39	5.47	5.49	5.55	5.58	5.55
	築10年~	7.54	7.51	6.54	7.52	6.16	6.72	6.30	5.87	5.88	5.95	6.20	5.79	4.56
	築20年~	8.83	9.17	8.50	8.41	8.82	8.79	8.10	8.99	9.47	9.24	9.69	8.88	7.94
名古屋市	築10年未満	5.33	5.37	5.45	5.44	5.64	5.56	5.44	5.73	5.68	5.71	5.72	5.80	5.53
	築10年~	6.57	6.43	6.72	6.53	6.65	6.37	6.41	6.50	6.44	6.29	6.76	6.29	6.25
	築20年~	9.11	8.71	8.36	8.50	8.59	8.52	8.59	8.50	8.50	8.48	8.20	8.25	8.15
京都市	築10年未満	6.28	6.78	5.63	5.77	5.79	5.83	5.43	5.25	5.59	5.57	5.51	5.44	5.36
	築10年~	6.53	6.41	6.07	5.70	5.17	5.02	5.41	5.46	5.21	5.22	5.55	5.47	5.49
	築20年~	8.40	8.24	7.88	7.66	7.62	7.39	7.56	7.59	7.56	7.51	7.52	7.78	7.38
大阪市	築10年未満	6.26	6.15	5.92	6.02	5.94	5.51	5.78	5.77	5.98	5.81	5.62	5.52	5.48
	築10年~	6.45	6.58	6.29	6.75	6.96	7.31	6.80	6.75	6.31	6.10	5.85	6.50	6.00
	築20年~	9.11	9.05	9.01	8.88	8.78	8.83	8.59	8.73	8.67	8.67	8.77	8.67	8.56
神戸市	築10年未満	5.94	5.99	5.91	6.14	6.01	6.08	6.30	6.05	5.81	6.03	6.02	5.72	5.54
	築10年~	7.37	7.31	6.83	6.86	6.56	7.20	6.87	6.38	6.22	6.46	6.41	6.71	6.74
	築20年~	9.02	8.60	8.97	8.86	8.81	8.64	8.67	8.64	8.50	8.24	8.20	8.43	8.80
広島市	築10年未満	5.70	5.81	5.37		5.51	5.10	5.49						
	築10年~	6.70	6.90	6.56	7.83	7.05	7.05	7.44	6.10					4.74
	築20年~	7.21	7.54	7.68	8.08	7.19	6.89	7.26	7.08	7.27	8.04	6.86	6.36	5.95
福岡市	築10年未満	5.09	5.15	4.94	5.03	5.20	5.13	5.21	5.15	5.10	4.99	5.03	4.90	4.72
	築10年~	5.72	5.62	5.89	5.66	5.86	6.20	5.91	5.82	5.25	5.21	5.38	5.18	5.09
	築20年~	7.50	7.28	7.06	6.98	7.21	7.19	6.98	6.86	6.92	6.91	6.98	6.67	6.64

単位:万円

		2019年	2020年	2020年	2020年	2020年	2021年	2021年	2021年	2021年	2022年	2022年	2022年	2022年
		10月~12月	1月~3月	4月~6月	7月~9月	10月~12月	1月~3月	4月~6月	7月~9月	10月~12月	1月~3月	4月~6月	7月~9月	10月~12月
全国	築10年未満	26,021	25,970	26,081	26,386	25,410	26,564	27,432	28,241	29,720	27,551	26,527	27,788	27,216
	築10年~	19,827	19,703	18,649	19,272	19,829	18,707	17,869	19,508	20,367	21,245	22,243	21,408	21,899
	築20年~	12,828	13,703	13,787	13,839	13,821	13,884	14,364	14,241	14,025	14,346	14,128	14,392	14,523
一都三県	築10年未満	28,009	27,612	26,722	27,489	25,919	26,890	27,750	29,277	31,671	28,658	27,645	28,644	27,196
	築10年~	22,720	22,675	20,236	21,119	21,436	18,562	18,111	22,396	20,190	20,157	21,202	21,096	21,335
	築20年~	14,510	15,263	14,994	15,197	15,075	15,288	15,781	16,227	16,036	16,320	15,985	16,195	16,827
東京23区	築10年未満	30,816	30,531	29,317	29,994	27,855	29,116	30,774	31,422	34,177	31,009	29,385	31,215	29,529
	築10年~	26,127	27,342	24,662	23,822	24,475	21,827	21,419	27,056	23,531	22,923	24,509	23,391	24,653
	築20年~	19,506	20,679	20,264	20,358	19,459	18,763	19,415	20,457	19,980	19,508	19,188	19,661	19,915
東京市部	築10年未満	18,214	18,528	21,612	23,141	25,223	22,161	24,407	31,122	30,559	24,378	23,661	26,382	24,274
	築10年~	20,007	17,760	15,494	18,580	16,974	14,052	15,051	14,269	16,346	16,510	17,212	18,140	15,696
	築20年~	13,922	14,217	12,906	12,985	12,453	13,420	13,781	15,526	16,175	16,479	16,494	16,694	16,312
横浜市	築10年未満	15,905	18,884	18,498	14,607	15,454	16,658	12,854	15,625	17,014	19,100	22,933	22,371	23,163
	築10年~	21,501	22,568	19,097	29,501	30,802	26,320	24,890	28,564	24,499	26,269	23,100	24,081	21,301
	築20年~	16,691	18,302	16,456	15,966	16,035	17,508	16,775	16,317	16,499	17,402	15,855	18,058	19,276
川崎市	築10年未満	20,177	22,395	22,277	27,983	23,941	22,536	23,374	23,842	24,277	21,471	25,606	33,076	21,699
	築10年~	41,492	34,396	37,569	33,477	34,114	24,145	20,572	21,225	16,050	20,977	18,817	14,798	16,843
	築20年~	12,480	12,522	14,544	15,903	15,991	15,641	16,050	16,942	18,333	16,248	16,733	17,072	16,462
埼玉主要都市	築10年未満	22,623	22,798	22,045	20,743	23,225	23,028	23,772	27,942	26,229	27,835	26,785	29,205	30,107
	築10年~	22,063	22,547	20,281	22,035	19,429	12,112	13,577	24,639	14,420	16,641	19,274	24,900	18,545
	築20年~	16,250	16,793	15,969	14,652	14,886	16,905	18,869	16,948	15,602	16,336	16,750	15,316	16,658
千葉主要都市	築10年未満	24,568	19,996	24,215	22,536	17,958	30,576	24,977	23,308	25,819	26,144	24,602	18,716	19,221
	築10年~	17,893	13,878	11,176	11,731	13,467	13,055	13,231	24,039	20,829	19,533	20,219	19,420	19,180
	築20年~	12,420	14,360	14,790	14,886	14,064	12,202	12,957	13,504	14,241	15,073	15,265	14,810	15,850
札幌市	築10年未満	17,492	17,291	19,434	19,970	17,885	18,571	18,896	19,217	18,515	20,884	19,679	21,831	21,919
	築10年~	12,945	13,805	13,581	14,245	14,654	15,501	13,698	15,368	15,425	14,790	14,519	14,283	13,619
	築20年~	10,817	10,843	10,755	11,553	11,939	10,669	10,759	10,583	10,788	11,080	12,801	12,138	13,007
仙台市	築10年未満	30,067	25,750	19,912	18,333	22,333	20,936	30,722	20,667	18,450	17,900	16,957	15,756	16,100
	築10年~	16,447	17,150	10,100	19,500	10,900	11,640	33,100	39,725	47,720	29,720	40,212	41,200	94,000
	築20年~	14,556	14,908	16,998	14,908	14,672	16,675	16,563	14,278	12,259	16,810	14,266	13,547	14,204
名古屋市	築10年未満	27,853	35,713	35,911	36,533	34,021	36,563	42,546	30,365	27,326	28,291	22,724	20,498	23,156
	築10年~	22,709	25,716	24,354	25,319	27,111	27,688	27,773	23,973	25,932	28,378	31,383	29,033	27,370
	築20年~	14,888	15,543	14,664	13,977	13,757	14,794	14,041	13,565	14,119	13,729	13,945	15,081	14,371
京都市	築10年未満	18,241	18,973	18,865	17,646	19,140	19,618	21,966	23,483	20,840	23,473	22,868	21,817	28,666
	築10年~	19,765	23,166	23,796	26,430	37,216	34,263	28,026	28,246	27,281	24,308	29,437	28,015	26,741
	築20年~	11,859	12,878	13,433	13,970	14,762	13,242	13,644	13,443	12,002	12,987	12,626	12,834	12,792
大阪市	築10年未満	27,143	22,012	32,060	30,466	32,561	38,548	31,248	30,652	25,053	22,627	29,068	31,031	31,557
	築10年~	19,831	18,381	20,415	19,768	17,869	19,630	18,563	22,744	39,630	52,820	56,865	44,365	63,667
	築20年~	13,115	13,420	12,703	12,786	13,006	12,611	13,215	12,073	12,244	12,182	10,851	11,860	11,980
神戸市	築10年未満	14,981	17,615	16,691	14,195	14,416	13,638	13,800	16,794	19,967	20,504	19,082	28,499	21,981
	築10年~	18,225	18,616	19,851	17,562	16,949	17,304	19,797	16,011	14,293	13,210	19,779	18,227	19,333
	築20年~	8,317	9,091	9,199	8,702	8,491	8,166	9,014	8,366	9,670	9,578	9,868	10,002	11,347
広島市	築10年未満	44,500	44,375	56,750		55,000	21,700	24,000						
	築10年~	12,800	14,133	16,300	13,033	23,000	23,000	14,850	57,500					50,000
	築20年~	13,803	13,044	13,130	13,766	15,933	13,844	16,862	28,250	32,667	16,266	48,250	34,220	21,367
福岡市	築10年未満	33,232	34,441	38,930	38,846	36,919	46,735	46,159	47,860	52,370	58,761	60,221	59,254	50,827
	築10年~	26,077	23,226	19,763	23,136	17,560	16,640	21,075	18,960	34,950	32,507	37,560	41,197	58,580
	築20年~	16,107	18,210	17,804	21,120	18,738	17,367	16,917	16,775	19,261	17,333	13,885	15,619	14,864

単位:%

利回り

		2019年	2020年	2020年	2020年	2020年	2021年	2021年	2021年	2021年	2022年	2022年	2022年	2022年
		10月~12月	1月~3月	4月~6月	7月~9月	10月~12月	1月~3月	4月~6月	7月~9月	10月~12月	1月~3月	4月~6月	7月~9月	10月~12月
全国	登録	8.46	8.37	8.32	8.25	8.19	8.13	8.06	8.00	7.93	7.89	7.88	7.80	7.74
	問い合わせ	11.14	10.72	10.45	10.47	10.40	10.38	10.26	10.43	10.51	10.20	10.15	10.16	10.13
一都三県	登録	7.49	7.58	7.68	7.57	7.49	7.46	7.39	7.21	7.06	6.98	6.95	6.87	6.69
	問い合わせ	9.03	9.19	8.71	8.79	8.48	8.92	8.83	8.42	8.39	8.19	8.15	8.37	8.25
東京23区	登録	5.92	5.97	6.17	6.16	6.25	6.28	6.14	5.88	5.68	5.74	5.68	5.58	5.42
	問い合わせ	7.33	7.20	7.04	6.72	7.04	7.30	7.04	7.02	6.94	6.92	6.53	6.43	6.46
東京市部	登録	8.15	7.97	8.06	8.10	7.88	7.83	7.69	7.38	7.31	7.43	7.22	7.29	7.29
	問い合わせ	10.27	9.80	9.51	10.47	9.40	9.11	9.36	8.83	8.42	8.66	8.30	8.38	8.53
横浜市	登録	7.59	7.74	7.75	7.52	7.43	7.45	7.50	7.59	7.37	7.19	7.00	6.70	6.63
	問い合わせ	8.33	8.53	9.70	9.59	8.87	8.88	9.28	8.69	8.58	8.69	7.83	7.62	7.39
川崎市	登録	7.52	7.36	7.17	7.09	7.17	7.22	7.24	7.26	7.09	7.18	7.03	6.74	6.73
	問い合わせ	9.04	9.76	7.07	8.71	7.71	8.55	8.56	7.97	7.88	7.53	7.55	7.78	7.12
埼玉主要都市	登録	7.67	7.85	7.96	8.13	8.06	7.91	7.89	7.68	7.72	7.79	7.53	7.46	7.41
	問い合わせ	8.40	8.93	9.62	8.55	8.61	8.34	8.58	8.94	8.42	8.95	8.19	9.23	10.88
千葉主要都市	登録	8.57	8.53	8.50	8.36	8.31	8.28	8.22	8.09	7.80	7.61	7.73	7.93	7.72
	問い合わせ	9.67	9.47	9.10	9.60	9.37	9.51	9.44	9.34	9.23	8.23	8.87	8.76	8.50
札幌市	登録	8.82	9.04	8.98	8.85	8.76	8.70	8.68	8.51	8.44	8.13	8.09	8.10	8.09
	問い合わせ	10.59	9.90	9.69	9.14	9.23	9.01	9.10	8.55	9.08	8.43	8.51	8.19	8.34
仙台市	登録	8.30	8.82	7.97	8.04	7.93	7.88	7.40	8.41	8.89	8.41	8.64	7.80	7.19
	問い合わせ	9.66	10.39	8.81	9.10	9.26	9.09	9.11	15.41	10.94	9.76	11.56	10.10	9.98
名古屋市	登録	8.48	7.92	7.75	7.86	8.00	8.01	8.19	8.09	8.02	7.90	7.72	7.71	7.77
	問い合わせ	12.23	10.27	9.28	9.39	9.01	8.78	9.00	8.34	8.99	8.86	8.76	8.84	8.46
京都市	登録	8.14	7.96	7.55	7.38	7.32	7.08	7.18	7.21	7.17	7.23	7.31	7.55	7.01
	問い合わせ	10.21	9.87	9.20	8.64	9.22	8.32	7.56	8.22	8.94	8.29	8.51	9.11	8.80
大阪市	登録	8.69	8.66	8.59	8.49	8.38	8.45	8.24	8.36	8.29	8.28	8.31	8.22	8.09
	問い合わせ	9.50	9.06	9.53	9.67	10.05	10.34	9.57	10.58	10.40	10.11	9.82	9.00	9.48
神戸市	登録	8.71	8.35	8.68	8.46	8.40	8.33	8.39	8.37	8.08	7.96	7.93	8.21	8.52
	問い合わせ	10.13	9.97	11.63	9.91	10.45	10.27	9.84	9.95	9.32	8.60	9.27	10.26	9.25
広島市	登録	6.87	7.27	7.31	8.05	6.95	6.70	7.14	6.76	7.27	8.04	6.86	6.36	5.65
	問い合わせ	8.00	8.37	8.06	8.01	7.08	6.88	7.96	7.44	8.54	13.02		7.02	6.54
福岡市	登録	7.07	6.89	6.70	6.62	6.84	6.89	6.59	6.50	6.40	6.39	6.53	6.32	6.28
	問い合わせ	9.33	8.21	7.65	7.54	7.43	7.00	7.29	6.85	8.04	7.51	7.71	7.99	7.23

単位:万円

価格

		2019年	2020年	2020年	2020年	2020年	2021年	2021年	2021年	2021年	2022年	2022年	2022年	2022年
		10月~12月	1月~3月	4月~6月	7月~9月	10月~12月	1月~3月	4月~6月	7月~9月	10月~12月	1月~3月	4月~6月	7月~9月	10月~12月
全国	登録	15,119	15,786	15,683	15,824	15,702	15,742	16,309	16,536	16,691	16,696	16,411	16,761	16,859
	問い合わせ	11,557	12,094	11,622	12,081	11,818	12,104	11,247	11,430	11,226	11,419	11,029	11,257	11,630
一都三県	登録	17,622	17,992	17,191	17,580	17,189	17,186	17,864	18,856	19,106	18,641	18,192	18,633	19,018
	問い合わせ	14,255	13,862	14,375	15,639	14,876	14,840	12,880	14,504	14,977	15,038	13,825	13,824	15,586
東京23区	登録	23,959	24,563	23,281	23,591	22,286	21,653	22,800	24,507	25,377	23,370	22,665	23,549	23,597
	問い合わせ	20,202	18,579	17,762	22,383	19,854	20,582	17,762	19,453	19,720	18,419	18,139	19,463	21,334
東京市部	登録	14,584	14,764	13,553	13,847	13,678	14,166	14,883	16,814	17,245	16,865	17,150	17,564	16,698
	問い合わせ	13,700	13,950	12,017	10,802	11,747	10,187	12,139	11,634	11,901	12,497	13,744	12,116	10,945
横浜市	登録	17,012	18,645	16,782	16,366	16,194	17,520	16,315	16,517	16,879	17,978	17,390	19,258	20,162
	問い合わせ	13,429	15,339	13,966	20,016	15,792	15,023	12,855	18,682	20,028	16,610	12,454	14,744	20,416
川崎市	登録	15,531	15,803	17,653	18,620	17,921	17,156	17,256	17,862	18,830	16,800	17,269	17,998	16,741
	問い合わせ	11,277	10,588	20,159	9,970	15,103	15,052	13,059	13,611	16,753	13,811	16,135	15,005	16,607
埼玉主要都市	登録	17,956	18,169	17,341	16,008	15,837	17,398	19,320	18,692	16,438	17,264	17,999	17,415	18,519
	問い合わせ	14,918	16,327	12,617	15,870	15,290	13,418	12,565	11,897	17,424	18,377	12,746	12,414	11,533
千葉主要都市	登録	13,363	14,561	14,915	15,037	14,387	13,635	14,168	14,892	15,516	16,452	16,390	15,372	16,395
	問い合わせ	10,077	11,790	15,132	10,778	10,536	12,579	7,839	9,161	9,191	14,354	12,187	11,643	13,642
札幌市	登録	12,305	12,301	12,530	13,570	13,521	13,027	12,352	13,292	13,587	14,681	15,010	14,918	15,392
	問い合わせ	10,984	11,921	10,554	11,945	11,868	12,958	11,541	12,453	12,733	12,848	11,778	12,395	13,482
仙台市	登録	16,301	15,637	17,177	15,443	16,150	17,118	21,566	17,158	15,743	18,323	18,459	16,572	17,369
	問い合わせ	10,003	11,769	16,134	9,207	12,159	11,852	14,628	6,173	9,987	15,482	14,574	8,134	11,227
名古屋市	登録	16,869	19,818	18,659	18,199	17,817	18,230	17,041	15,833	16,639	17,241	17,379	17,741	16,515
	問い合わせ	11,784	12,760	10,164	11,331	11,819	13,354	11,332	13,271	10,651	10,384	11,900	11,620	12,147
京都市	登録	12,844	14,279	14,667	15,015	16,455	15,169	15,617	15,483	14,328	14,729	14,219	14,130	15,630
	問い合わせ	12,160	12,632	11,303	15,476	12,056	14,289	15,127	10,897	12,253	11,082	10,570	14,248	10,753
大阪市	登録	14,802	14,431	14,679	14,774	15,229	15,382	15,418	14,496	14,952	15,420	15,101	15,706	16,344
	問い合わせ	13,849	11,726	10,750	13,948	11,640	11,092	11,525	11,202	11,038	11,344	10,650	12,531	10,102
神戸市	登録	9,245	10,107	10,110	9,668	9,482	9,045	9,939	9,309	10,996	10,716	11,109	11,365	12,251
	問い合わせ	7,560	10,514	7,987	8,774	7,104	10,112	7,392	8,366	9,402	8,978	11,331	8,202	6,918
広島市	登録	18,808	16,519	18,296	13,690	20,904	15,028	17,084	38,000	32,667	16,266	48,250	34,220	28,525
	問い合わせ	13,663	7,733	8,423	10,647	11,958	16,023	9,578	37,225	13,000	6,191		99,000	12,400
福岡市	登録	18,930	20,480	20,339	23,243	20,940	20,916	22,608	22,236	27,232	26,029	22,632	22,880	23,145
	問い合わせ	9,656	11,652	14,000	13,554	13,546	19,009	18,312	20,298	10,309	11,116	11,685	10,605	11,768

収益物件 市場動向 四半期レポート

※調査データを引用する際は、「不動産投資と収益物件の情報サイト 健美家（けんびや）」と明記をお願いいたします