

収益物件 市場動向

四半期レポート

2023年1月～3月期

- ・ 全体サマリ
- ・ 地域別 利回り・価格の推移
- ・ 主要都市※ 利回り・価格の推移

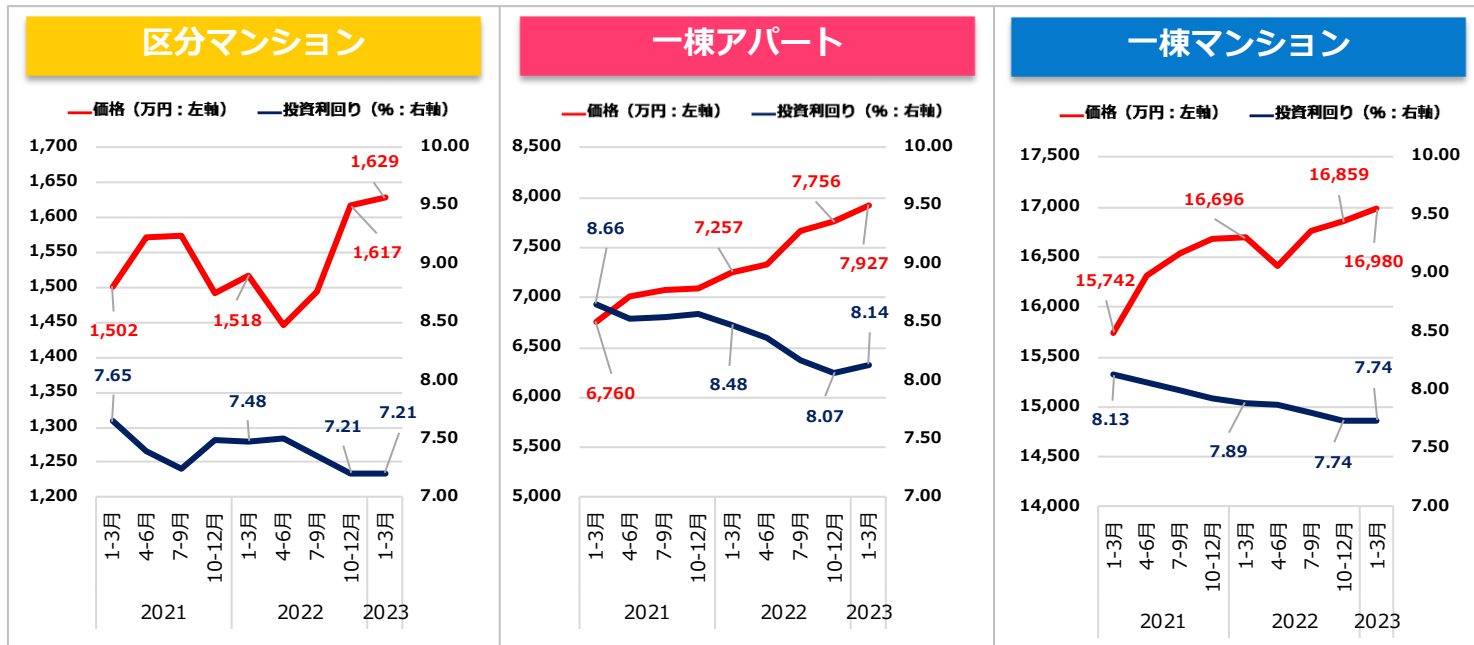


※埼玉主要都市=さいたま市・川口市・戸田市・蕨市

千葉主要都市=千葉市・浦安市・鎌ヶ谷市・市川市・習志野市・松戸市・船橋市・柏市

調査対象：健美家に登録された収益（投資用）不動産（区分マンション / 一棟アパート / 一棟マンション）

調査項目：投資利回り（表面利回り）、物件価格の平均値を四半期別に集計



区分	項目	2021年	2021年	2021年	2021年	2022年	2022年	2022年	2022年	2023年
		1月~3月	4月~6月	7月~9月	10月~12月	1月~3月	4月~6月	7月~9月	10月~12月	1月~3月
区分マンション	利回り (%)	7.65	7.39	7.24	7.49	7.48	7.51	7.35	7.21	7.21
	前期比	-0.06	-0.26	-0.15	0.25	-0.01	0.03	-0.16	-0.14	0.00
	価格 (万円)	1,502	1,571	1,574	1,493	1,518	1,447	1,494	1,617	1,629
	前期比	0.33%	4.59%	0.19%	-5.15%	1.67%	-4.68%	3.25%	8.23%	0.74%
一棟アパート	利回り (%)	8.66	8.53	8.54	8.58	8.48	8.37	8.17	8.07	8.14
	前期比	-0.04	-0.13	0.01	0.04	-0.10	-0.11	-0.20	-0.10	0.07
	価格 (万円)	6,760	7,010	7,075	7,094	7,257	7,330	7,668	7,756	7,927
	前期比	2.24%	3.70%	0.93%	0.27%	2.30%	1.01%	4.61%	1.15%	2.20%
一棟マンション	利回り (%)	8.13	8.06	8.00	7.93	7.89	7.88	7.80	7.74	7.74
	前期比	-0.06	-0.07	-0.06	-0.07	-0.04	-0.01	-0.08	-0.06	0.00
	価格 (万円)	15,742	16,309	16,536	16,691	16,696	16,411	16,761	16,859	16,980
	前期比	0.25%	3.60%	1.39%	0.94%	0.03%	-1.71%	2.13%	0.58%	0.72%

2023年1月~3月

■ 区分マンション

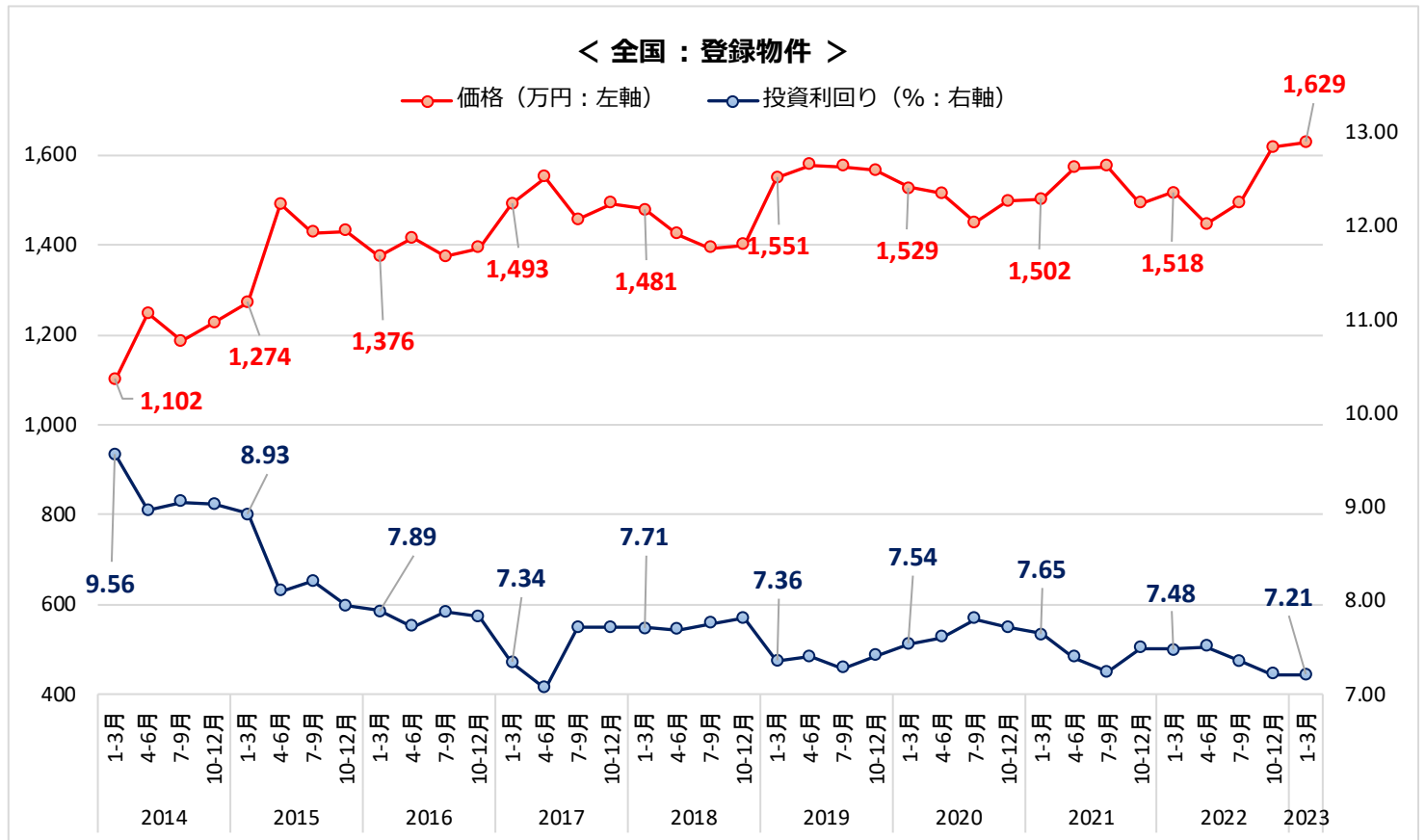
利回り 7.21% (前期比±0.00ポイント)
 価格 1,629万円 (同+0.74%)

■ 一棟アパート

利回り 8.14% (同+0.07ポイント)
 価格 7,927万円 (同+2.20%)

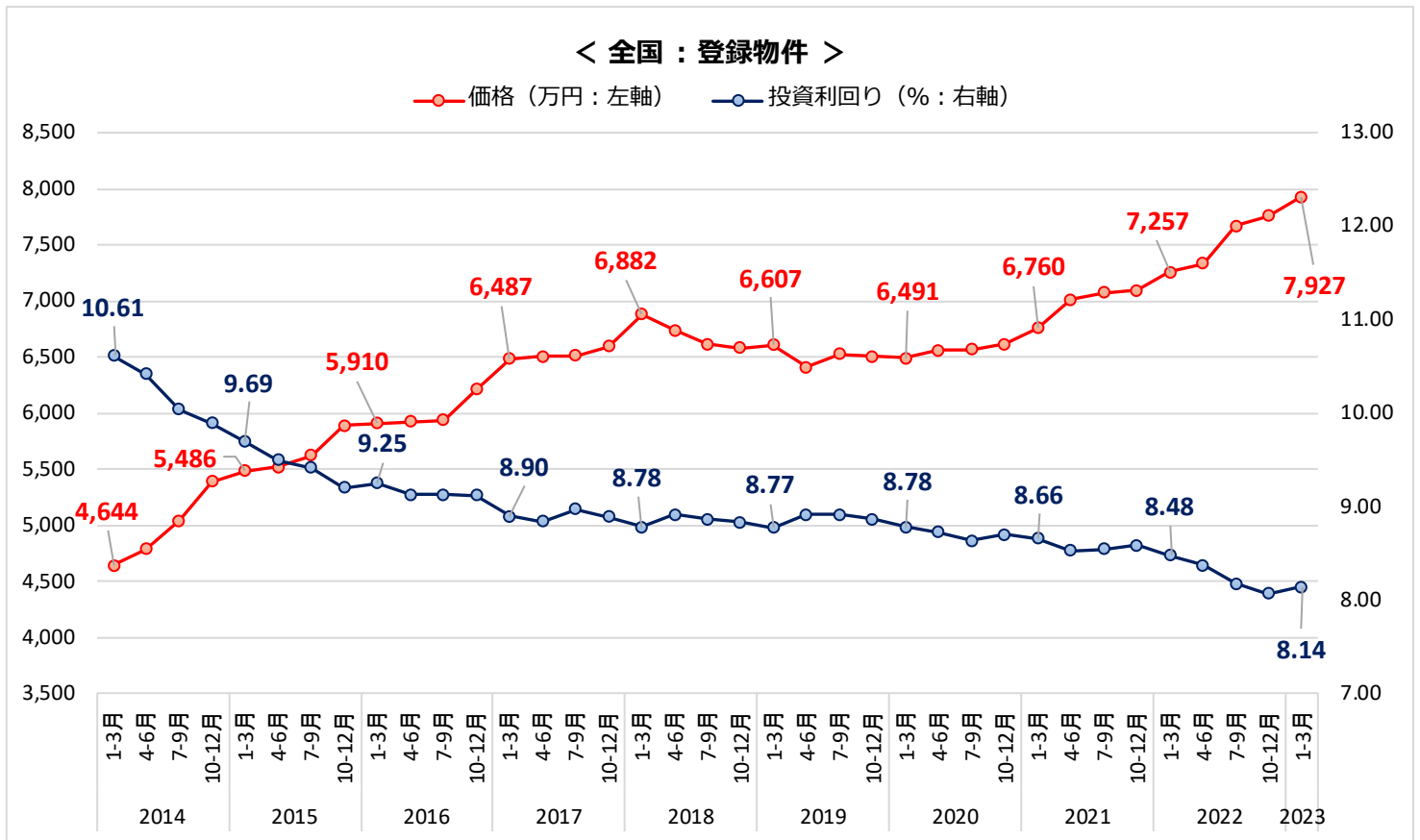
■ 一棟マンション

利回り 7.74% (同±0.00ポイント)
 価格 16,980万円 (同+0.72%)



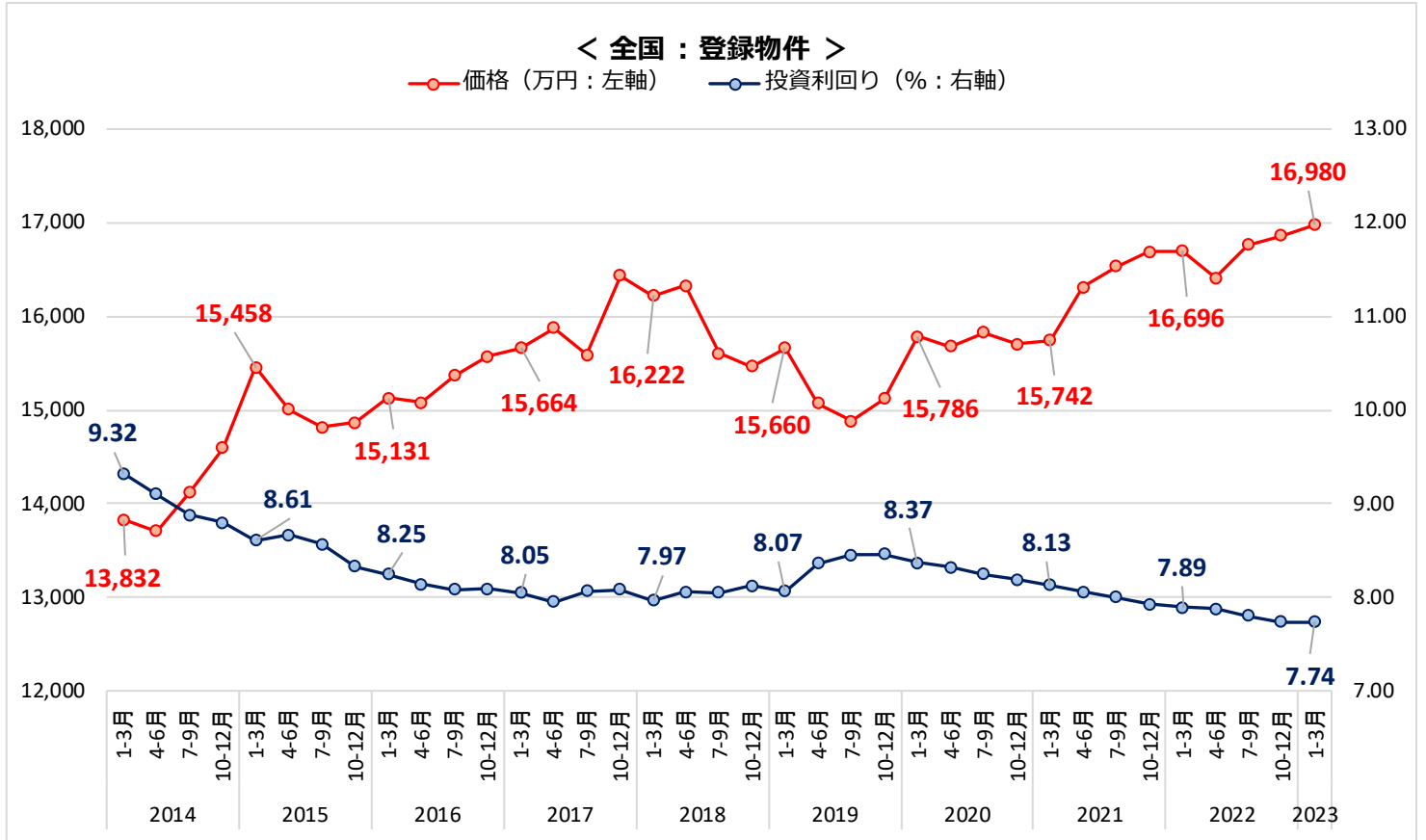
地域別

		2020年	2020年	2020年	2020年	2021年	2021年	2021年	2021年	2022年	2022年	2022年	2022年	2023年
		1月~3月	4月~6月	7月~9月	10月~12月	1月~3月	4月~6月	7月~9月	10月~12月	1月~3月	4月~6月	7月~9月	10月~12月	1月~3月
全国	利回り (%)	7.54	7.61	7.80	7.71	7.65	7.39	7.24	7.49	7.48	7.51	7.35	7.21	7.21
	価格 (万円)	1,529	1,515	1,449	1,497	1,502	1,571	1,574	1,493	1,518	1,447	1,494	1,617	1,629
	築年 (年)	25.9	26.5	27.8	27.9	28.1	28.3	28.3	29.4	30.1	30.7	30.7	30.4	30.8
北海道	利回り (%)	12.95	12.87	12.92	13.09	12.09	12.90	12.01	12.34	11.02	11.38	12.00	12.69	11.59
	価格 (万円)	616	628	642	600	664	655	702	901	915	763	778	1,064	769
	築年 (年)	35.5	35.6	35.4	35.8	36.2	37.6	36.9	37.4	36.0	36.1	37.2	38.2	38.4
東北	利回り (%)	13.25	13.92	14.73	15.08	13.40	13.84	12.98	13.08	12.34	13.24	13.03	13.28	12.88
	価格 (万円)	732	555	518	534	620	2,077	1,915	1,698	1,883	1,861	2,107	1,986	1,913
	築年 (年)	31.8	32.9	33.7	35.1	35.1	28.0	29.5	29.9	30.2	30.4	29.7	31.8	32.3
首都圏	利回り (%)	6.90	6.97	7.23	7.09	7.00	6.91	6.76	6.73	6.85	6.93	6.84	6.67	6.72
	価格 (万円)	1,791	1,796	1,703	1,758	1,778	1,719	1,797	1,804	1,768	1,736	1,745	1,873	1,908
	築年 (年)	26.4	27.2	28.1	28.2	28.6	29.4	28.9	29.4	30.5	31.4	31.7	31.3	31.8
信州・北陸	利回り (%)	17.08	16.94	16.28	17.58	17.37	16.03	17.59	15.86	14.43	16.64	15.82	17.57	16.07
	価格 (万円)	404	427	338	304	326	411	449	534	513	420	499	567	439
	築年 (年)	35.4	33.3	32.8	34.6	36.9	34.3	34.0	35.8	33.9	37.2	36.6	34.9	35.8
東海	利回り (%)	9.97	11.26	10.84	10.00	10.31	8.84	8.94	8.94	9.24	9.66	9.34	8.85	9.06
	価格 (万円)	1,427	1,125	1,078	1,346	1,074	1,291	1,276	1,267	1,308	1,196	1,352	1,473	1,541
	築年 (年)	26.6	29.2	27.9	28.3	29.5	23.5	25.2	25.2	28.1	29.4	28.5	27.7	27.9
関西	利回り (%)	7.84	7.70	7.95	7.86	7.88	7.53	7.44	7.86	7.86	7.66	7.44	7.36	7.35
	価格 (万円)	1,183	1,185	1,140	1,198	1,234	1,255	1,212	1,126	1,208	1,144	1,170	1,232	1,229
	築年 (年)	23.9	24.5	26.8	26.8	26.7	25.3	26.6	29.0	29.3	29.7	29.0	28.2	28.6
中国・四国	利回り (%)	13.56	12.91	14.64	13.19	11.87	12.74	14.91	15.11	12.93	13.70	14.88	14.28	13.49
	価格 (万円)	585	691	537	614	700	575	518	599	652	631	521	614	623
	築年 (年)	31.8	30.8	32.5	34.8	34.3	35.4	34.3	36.4	35.2	34.3	37.0	36.7	36.4
九州・沖縄	利回り (%)	9.62	9.31	9.59	9.91	9.52	10.22	10.44	10.73	9.85	10.34	10.26	10.12	9.38
	価格 (万円)	1,030	975	1,013	1,001	1,002	926	949	954	946	798	802	844	948
	築年 (年)	24.9	24.6	24.9	25.7	25.8	28.0	28.7	30.9	29.4	30.5	30.6	30.2	29.7



地域別

		2020年	2020年	2020年	2020年	2021年	2021年	2021年	2021年	2022年	2022年	2022年	2022年	2023年
		1月~3月	4月~6月	7月~9月	10月~12月	1月~3月	4月~6月	7月~9月	10月~12月	1月~3月	4月~6月	7月~9月	10月~12月	1月~3月
全国	利回り (%)	8.78	8.72	8.63	8.70	8.66	8.53	8.54	8.58	8.48	8.37	8.17	8.07	8.14
	価格 (万円)	6,491	6,559	6,566	6,612	6,760	7,010	7,075	7,094	7,257	7,330	7,668	7,756	7,927
	築年 (年)	21.6	21.6	21.6	22.0	21.9	21.4	22.0	22.4	22.6	22.3	21.8	21.4	21.8
北海道	利回り (%)	11.38	11.54	11.50	11.34	11.71	11.67	11.57	11.72	11.10	11.05	11.04	11.12	11.98
	価格 (万円)	4,005	4,030	3,989	4,335	4,292	4,210	4,232	4,290	4,806	4,485	4,594	4,339	4,231
	築年 (年)	26.2	25.4	26.8	27.3	29.0	27.9	27.0	27.2	27.1	27.5	27.7	28.5	29.7
東北	利回り (%)	11.03	10.93	10.65	10.48	10.86	11.16	10.67	11.58	12.46	13.63	12.35	12.31	12.02
	価格 (万円)	5,047	5,181	5,084	4,758	4,607	4,561	4,571	5,032	4,383	4,095	4,884	4,708	4,801
	築年 (年)	22.9	22.1	20.9	20.8	22.5	23.1	22.7	24.7	27.2	28.6	26.2	26.5	26.7
首都圏	利回り (%)	8.47	8.43	8.39	8.45	8.37	8.26	8.25	8.23	8.16	8.00	7.76	7.63	7.66
	価格 (万円)	6,826	6,864	6,816	6,908	7,098	7,322	7,428	7,484	7,623	7,746	8,132	8,252	8,511
	築年 (年)	21.2	21.2	21.2	21.6	21.4	21.2	21.7	21.9	22.2	21.9	21.5	20.9	21.1
信州・北陸	利回り (%)	12.94	15.49	15.09	13.43	13.58	13.14	13.31	12.49	12.68	13.23	12.54	12.87	12.75
	価格 (万円)	3,769	3,382	3,467	3,609	3,785	3,873	4,442	5,454	4,124	4,091	4,421	4,115	4,602
	築年 (年)	24.2	24.9	26.0	26.5	26.2	27.2	26.8	25.8	24.2	26.1	25.2	25.5	25.9
東海	利回り (%)	8.70	8.56	8.72	8.77	8.92	8.81	8.83	9.27	9.45	9.59	9.21	9.03	9.04
	価格 (万円)	6,546	6,406	6,343	6,179	6,215	6,133	6,096	6,010	5,809	5,782	5,982	6,097	6,238
	築年 (年)	15.1	15.0	15.9	16.5	17.0	16.7	16.8	19.4	20.2	21.0	19.6	18.9	19.6
関西	利回り (%)	9.76	10.05	9.51	9.91	10.08	9.76	9.70	9.56	9.26	8.87	8.61	8.57	8.80
	価格 (万円)	5,181	5,101	5,586	5,320	5,178	5,688	5,531	5,283	5,963	6,114	6,643	6,921	6,513
	築年 (年)	26.8	27.8	27.1	28.5	28.7	26.5	26.9	27.4	26.2	23.5	23.0	22.5	24.7
中国・四国	利回り (%)	11.48	11.52	11.63	11.22	10.67	11.49	12.59	12.91	12.29	11.34	12.06	11.57	11.45
	価格 (万円)	4,601	4,857	4,440	4,676	4,724	5,090	4,464	5,422	5,403	5,747	5,785	5,332	5,195
	築年 (年)	26.0	24.3	24.9	25.0	24.4	24.0	28.5	26.5	25.8	26.2	26.5	26.7	27.3
九州・沖縄	利回り (%)	9.55	9.15	9.17	9.22	9.14	9.00	9.52	9.55	9.12	8.90	9.14	9.10	9.26
	価格 (万円)	4,949	5,081	5,146	5,201	5,265	5,653	5,359	5,636	5,918	6,110	6,393	6,384	6,149
	築年 (年)	21.6	20.7	20.7	20.8	20.8	20.5	22.1	22.4	21.4	21.4	22.2	21.6	22.1



地域別

		2020年	2020年	2020年	2020年	2021年	2021年	2021年	2021年	2022年	2022年	2022年	2022年	2023年
		1月～3月	4月～6月	7月～9月	10月～12月	1月～3月	4月～6月	7月～9月	10月～12月	1月～3月	4月～6月	7月～9月	10月～12月	1月～3月
全国	利回り (%)	8.37	8.32	8.25	8.19	8.13	8.06	8.00	7.93	7.89	7.88	7.80	7.74	7.74
	価格 (万円)	15,786	15,683	15,824	15,702	15,742	16,309	16,536	16,691	16,696	16,411	16,761	16,859	16,980
	築年 (年)	26.5	27.1	27.2	27.5	27.8	27.6	27.4	27.5	27.7	28.0	28.1	28.5	28.7
北海道	利回り (%)	9.56	9.60	9.91	9.41	9.28	9.01	8.85	9.03	8.85	8.69	8.81	8.82	8.72
	価格 (万円)	12,200	12,368	13,018	13,484	13,202	12,349	13,203	13,215	14,153	14,687	14,428	14,981	14,957
	築年 (年)	24.4	24.3	23.4	24.3	24.0	25.3	22.8	23.2	21.2	21.7	22.9	23.1	23.1
東北	利回り (%)	9.60	9.66	10.72	10.08	9.26	9.02	9.88	10.34	9.75	10.58	10.09	10.86	10.60
	価格 (万円)	15,890	17,090	13,435	17,025	17,484	19,912	17,099	16,104	17,253	16,112	16,776	17,075	17,155
	築年 (年)	26.5	25.2	26.9	24.5	22.4	22.1	26.3	27.0	25.4	25.7	24.3	26.8	27.8
首都圏	利回り (%)	7.75	7.85	7.75	7.68	7.64	7.60	7.43	7.24	7.19	7.15	7.06	6.94	6.92
	価格 (万円)	17,704	16,983	17,325	16,962	16,983	17,568	18,505	18,794	18,322	17,936	18,347	18,563	18,774
	築年 (年)	25.6	26.6	26.8	27.0	27.6	27.4	26.9	26.7	27.3	27.7	27.7	27.7	28.1
信州・北陸	利回り (%)	12.06	11.35	11.71	11.88	11.37	11.49	11.37	11.19	11.99	12.58	11.47	11.47	12.05
	価格 (万円)	12,775	13,348	12,442	13,298	12,694	13,082	11,816	15,310	12,874	12,879	12,094	12,420	13,447
	築年 (年)	28.9	26.4	27.7	28.8	28.7	28.8	27.9	26.7	28.6	29.9	29.1	29.9	29.8
東海	利回り (%)	9.74	9.41	9.78	9.63	9.51	9.29	9.26	9.41	9.41	9.14	9.09	9.15	9.15
	価格 (万円)	14,373	14,089	13,685	13,914	14,234	14,022	13,145	13,678	13,739	14,108	14,055	13,332	13,406
	築年 (年)	26.8	26.2	27.1	27.5	27.8	27.5	27.3	28.0	28.1	28.3	29.1	30.3	30.3
関西	利回り (%)	8.77	8.62	8.42	8.39	8.36	8.25	8.38	8.48	8.44	8.39	8.40	8.49	8.32
	価格 (万円)	12,811	13,485	13,333	13,452	13,215	14,035	13,080	12,645	13,684	13,344	13,889	14,079	13,936
	築年 (年)	28.6	29.0	28.8	29.0	29.2	29.1	29.6	30.4	30.4	30.2	30.5	31.2	31.1
中国・四国	利回り (%)	10.65	10.69	11.05	11.05	11.59	11.07	11.79	11.63	10.82	11.70	11.34	11.03	11.31
	価格 (万円)	13,738	14,121	13,075	14,935	13,648	14,083	13,257	12,921	12,771	13,355	12,301	12,349	11,969
	築年 (年)	30.4	30.4	30.7	30.4	30.6	29.9	31.1	30.7	30.1	31.2	30.4	30.5	31.3
九州・沖縄	利回り (%)	8.55	8.33	8.43	8.59	8.77	8.68	8.89	8.54	8.52	8.73	8.44	8.81	9.07
	価格 (万円)	16,636	17,176	17,940	17,044	17,397	18,121	17,086	20,041	19,709	18,237	18,455	16,419	16,815
	築年 (年)	25.7	24.9	25.8	26.0	26.2	26.1	26.2	25.5	25.4	26.5	26.3	29.1	29.6

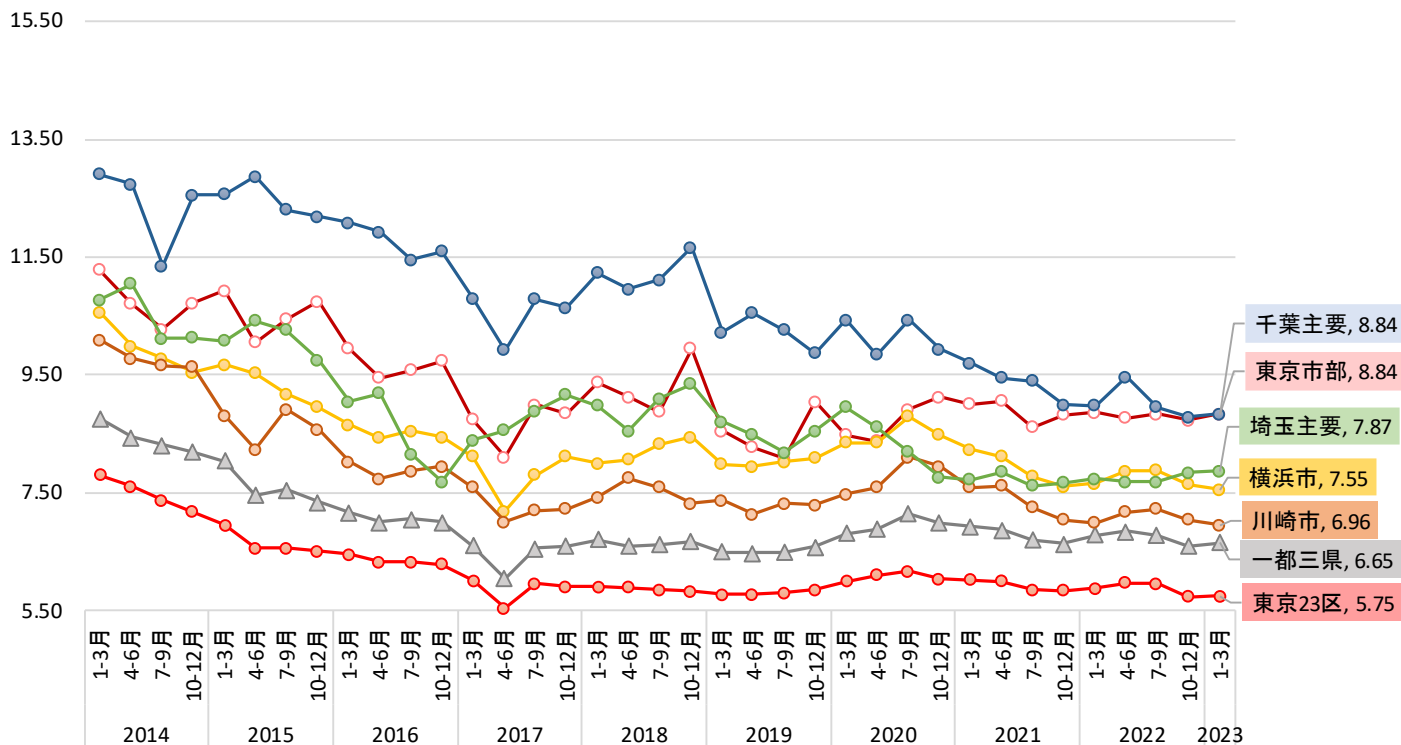
築年別 利回りの推移 (登録)

		区分マンション					一棟アパート					一棟マンション				
		2022年	2022年	2022年	2022年	2023年	2022年	2022年	2022年	2022年	2023年	2022年	2022年	2022年	2022年	2023年
		1月~3月	4月~6月	7月~9月	10月~12月	1月~3月	1月~3月	4月~6月	7月~9月	10月~12月	1月~3月	1月~3月	4月~6月	7月~9月	10月~12月	1月~3月
全国	築10年未満	4.63	4.65	4.57	4.48	4.49	6.74	6.67	6.52	6.44	6.41	5.41	5.46	5.36	5.23	5.07
	築10年~	5.19	5.14	5.02	4.90	4.90	7.53	7.51	7.58	7.54	7.38	6.95	6.84	6.77	6.57	6.59
	築20年~	8.37	8.31	8.15	8.10	8.08	9.70	9.65	9.44	9.39	9.58	8.42	8.39	8.33	8.30	8.30

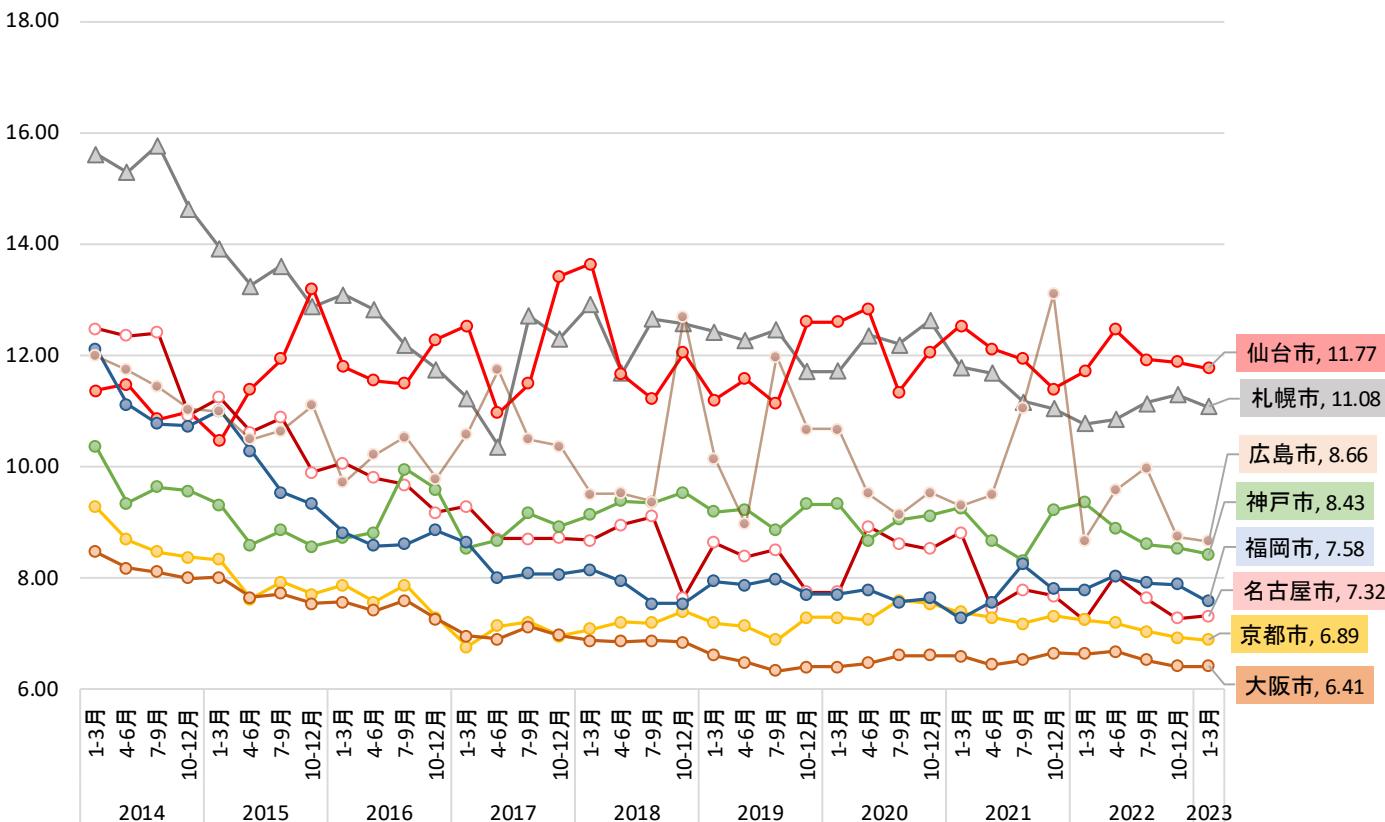
利回りの推移 (登録・問い合わせ別)

		区分マンション					一棟アパート					一棟マンション				
		2022年	2022年	2022年	2022年	2023年	2022年	2022年	2022年	2022年	2023年	2022年	2022年	2022年	2022年	2023年
		1月~3月	4月~6月	7月~9月	10月~12月	1月~3月	1月~3月	4月~6月	7月~9月	10月~12月	1月~3月	1月~3月	4月~6月	7月~9月	10月~12月	1月~3月
全国	登録	7.48	7.51	7.35	7.21	7.21	8.48	8.37	8.17	8.07	8.14	7.89	7.88	7.80	7.74	7.74
	問い合わせ	10.60	10.46	10.26	10.41	10.42	11.34	11.10	10.94	10.83	11.26	10.20	10.15	10.16	10.13	10.24
	差	3.12	2.95	2.91	3.20	3.21	2.86	2.73	2.77	2.76	3.12	2.31	2.27	2.36	2.39	2.50

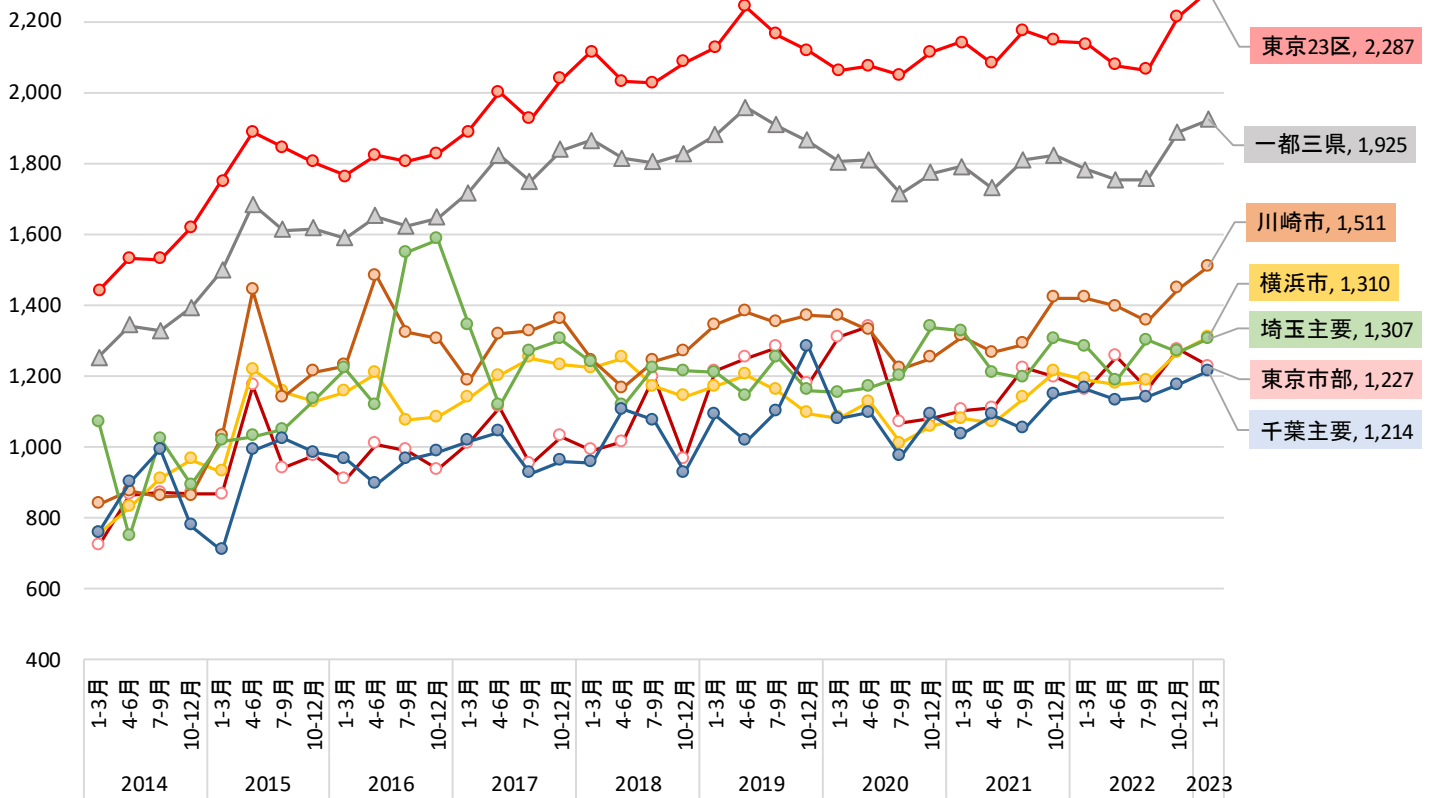
< 一都三県：利回り推移 (登録) >



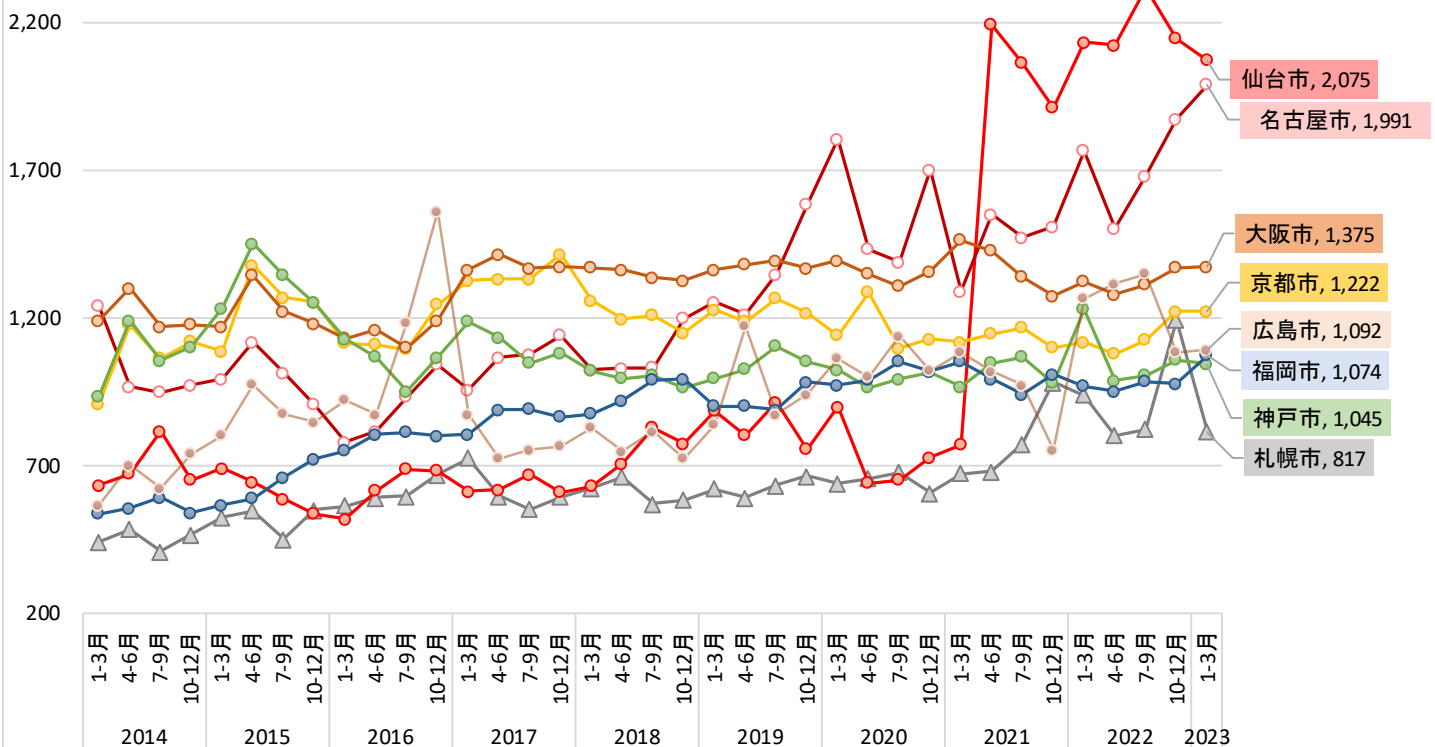
< 主要都市：利回り推移 (登録) >



< 一都三県：価格推移（登録） >



< 主要都市：価格推移（登録） >



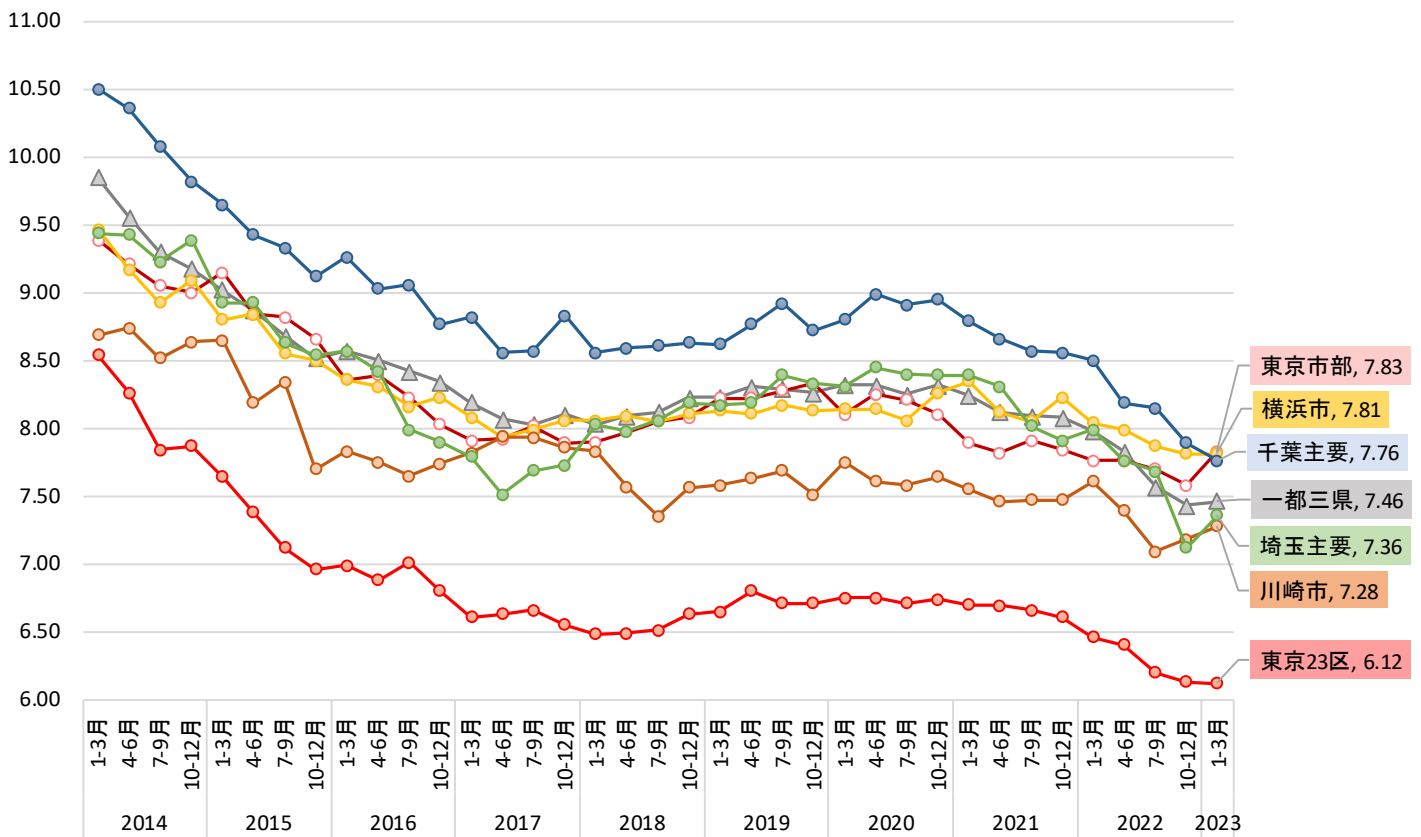
単位:%

		2020年	2020年	2020年	2020年	2021年	2021年	2021年	2021年	2022年	2022年	2022年	2022年	2023年
		1月~3月	4月~6月	7月~9月	10月~12月	1月~3月	4月~6月	7月~9月	10月~12月	1月~3月	4月~6月	7月~9月	10月~12月	1月~3月
全国	築10年未満	4.82	4.79	4.78	4.79	4.77	4.69	4.63	4.67	4.63	4.65	4.57	4.48	4.49
	築10年~	5.46	5.43	5.44	5.45	5.48	5.30	5.18	5.19	5.19	5.14	5.02	4.90	4.90
	築20年~	8.99	8.98	8.98	8.87	8.79	8.40	8.27	8.48	8.37	8.31	8.15	8.10	8.08
一都三県	築10年未満	4.50	4.48	4.50	4.48	4.44	4.38	4.34	4.35	4.31	4.26	4.19	4.13	4.14
	築10年~	5.05	5.04	5.03	5.00	5.02	4.92	4.80	4.76	4.77	4.72	4.65	4.57	4.56
	築20年~	7.95	7.96	8.13	7.95	7.83	7.67	7.55	7.44	7.51	7.46	7.38	7.27	7.30
東京23区	築10年未満	4.47	4.44	4.46	4.45	4.40	4.34	4.30	4.30	4.24	4.21	4.14	4.08	4.09
	築10年~	4.97	4.95	4.93	4.89	4.88	4.80	4.69	4.65	4.64	4.58	4.51	4.45	4.45
	築20年~	6.88	6.98	7.00	6.83	6.76	6.66	6.55	6.52	6.45	6.49	6.47	6.30	6.30
東京市部	築10年未満	4.61	4.62	4.81	4.74	4.65	4.62	4.65	4.79	4.85	4.67	4.58	4.35	4.30
	築10年~	5.50	5.51	5.60	5.54	5.52	5.46	5.17	5.24	5.29	5.26	5.21	5.13	5.06
	築20年~	9.67	9.46	9.68	9.84	9.79	9.80	9.32	9.49	9.56	9.36	9.52	9.48	9.50
横浜市	築10年未満	4.67	4.61	4.69	4.66	4.63	4.53	4.46	4.44	4.49	4.39	4.38	4.27	4.32
	築10年~	5.45	5.40	5.34	5.33	5.40	5.24	5.07	5.00	5.00	4.94	5.05	4.85	4.75
	築20年~	9.17	9.10	9.38	9.13	8.86	8.65	8.38	8.20	8.22	8.34	8.32	8.11	8.01
川崎市	築10年未満	4.64	4.62	4.66	4.60	4.60	4.58	4.45	4.37	4.39	4.31	4.25	4.28	4.30
	築10年~	5.30	5.23	5.31	5.25	5.37	5.20	5.16	5.08	4.94	4.95	4.77	4.58	4.58
	築20年~	8.66	8.59	8.84	8.84	8.58	8.54	8.29	8.14	7.97	7.95	7.96	7.83	7.81
埼玉主要都市	築10年未満	4.97	5.14	5.05	4.95	5.05	4.67	4.87	4.95	4.76	4.68	4.59	4.71	4.59
	築10年~	5.61	5.62	5.67	5.51	5.58	5.19	5.24	5.27	5.20	5.34	5.04	5.09	5.13
	築20年~	10.03	9.49	8.96	8.75	8.46	8.45	8.31	8.13	8.24	8.07	8.11	8.31	8.41
千葉主要都市	築10年未満	4.98	5.32	4.61	4.67	4.35	4.56	4.49	4.89	4.77	4.89	4.92	4.89	4.70
	築10年~	6.38	5.92	5.89	6.29	6.20	6.11	5.87	5.72	5.74	5.98	5.68	5.42	5.52
	築20年~	11.13	10.58	11.06	10.79	10.35	10.08	10.03	9.78	9.67	10.10	9.45	9.33	9.27
札幌市	築10年未満		4.72	5.03	5.03	4.89	4.42	4.47	3.99	4.39	4.47	4.90	3.75	4.44
	築10年~	6.32	6.56	6.30	6.33	5.50	5.08	5.23	4.42	4.55	4.91	5.40	5.12	5.20
	築20年~	12.77	12.66	12.53	12.87	12.05	12.00	11.60	11.46	11.49	11.41	11.55	11.89	11.41
仙台市	築10年未満	4.49	4.49		4.96	5.20	4.18			4.83	4.43	4.42	4.43	3.95
	築10年~	6.47	6.21	6.44	7.76	6.10	5.74	5.22	5.22	5.53	5.41	5.21	5.81	5.17
	築20年~	12.00	13.33	11.77	12.53	12.98	12.32	12.25	11.50	11.98	12.94	12.47	12.22	12.19
名古屋市	築10年未満	5.07	5.04	5.12	5.14	5.14	5.03	4.90	4.91	4.85	4.82	4.75	4.63	4.59
	築10年~	5.80	5.87	6.10	5.92	5.88	5.63	5.60	5.58	5.50	5.23	5.33	5.24	5.26
	築20年~	10.72	11.19	11.04	10.76	11.17	10.68	11.09	10.82	10.22	10.44	9.90	9.85	9.90
京都市	築10年未満	4.99	5.05	4.93	4.75	4.74	4.74	4.62	4.69	4.69	4.71	4.71	4.58	4.54
	築10年~	5.64	5.62	5.68	5.76	5.35	5.45	5.28	5.37	5.32	5.23	5.22	5.15	5.21
	築20年~	8.83	8.62	8.73	8.66	8.38	8.41	8.12	7.96	7.92	7.83	7.81	7.84	7.76
大阪市	築10年未満	5.14	5.15	5.11	5.12	5.11	5.10	5.03	5.02	4.95	4.94	4.85	4.81	4.81
	築10年~	5.77	5.75	5.73	5.71	5.73	5.67	5.57	5.55	5.49	5.38	5.28	5.23	5.19
	築20年~	7.84	7.98	7.76	7.68	7.75	7.65	7.68	7.68	7.61	7.57	7.52	7.50	7.47
神戸市	築10年未満	5.39	5.26	5.39	5.46	5.26	5.16	5.14	5.08	5.09	5.09	4.98	4.87	4.90
	築10年~	6.47	6.19	6.72	6.62	6.55	6.02	5.81	6.14	6.39	5.89	5.52	5.44	5.46
	築20年~	10.55	10.06	10.21	10.24	10.44	10.10	9.54	10.08	10.39	9.80	9.60	9.63	9.55
広島市	築10年未満	4.83	4.10	3.37	3.37	3.60	4.72	5.60	5.20	3.78	4.22	3.52	4.00	3.98
	築10年~	5.74	5.77	5.73	6.03	5.82	5.72	6.19	6.18	6.46	5.68		6.00	5.81
	築20年~	10.14	10.54	9.99	10.25	10.17	10.36	13.03	13.93	9.42	10.43	10.52	9.04	9.41
福岡市	築10年未満	5.15	5.19	5.03	5.01	5.01	5.05	4.97	5.01	5.00	4.96	4.71	4.71	4.57
	築10年~	5.98	5.90	5.86	5.92	5.85	5.82	5.83	5.66	5.62	5.59	5.56	5.41	5.40
	築20年~	9.30	9.21	9.03	8.97	8.70	8.75	9.27	8.94	8.68	8.91	8.64	8.76	8.62

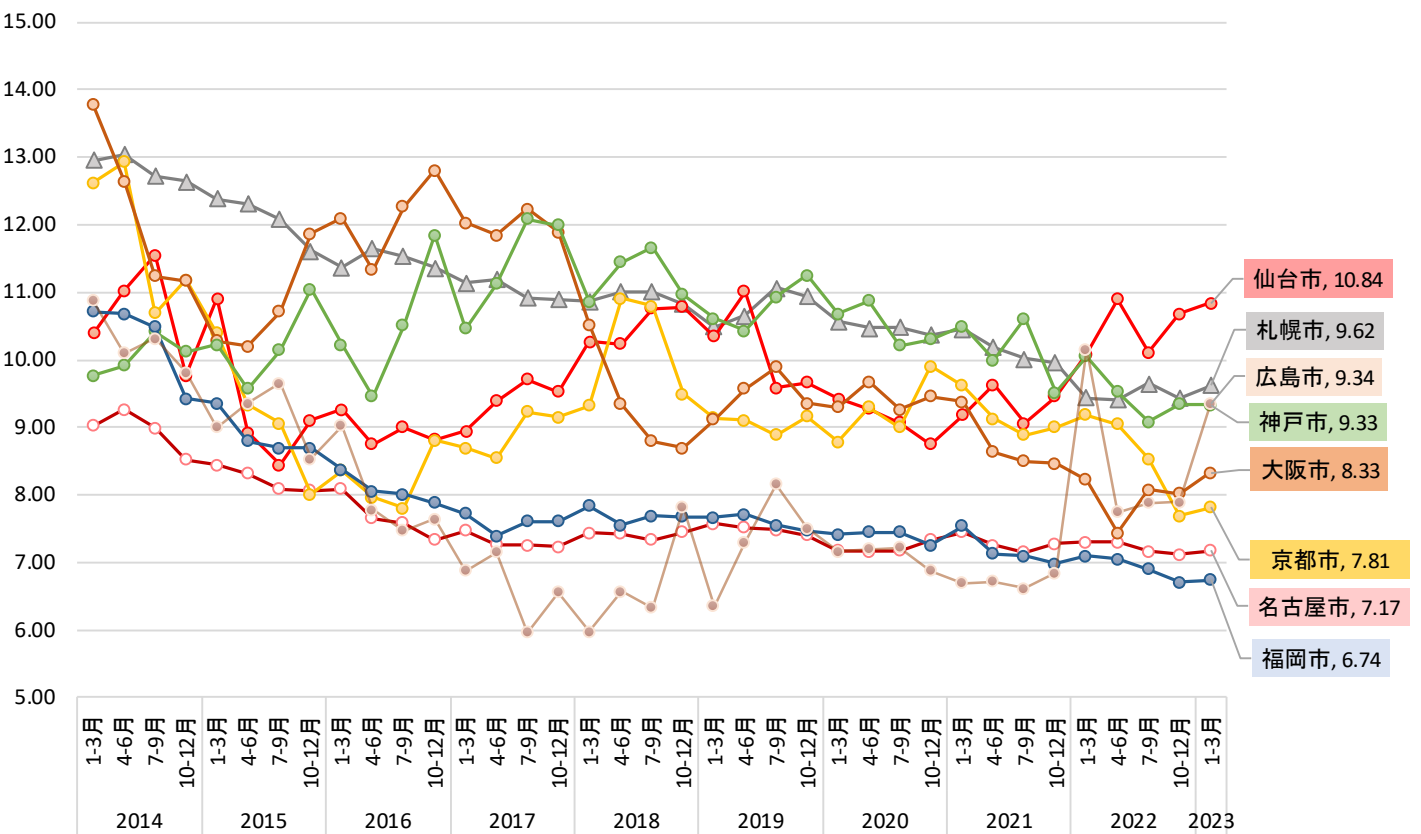
単位:万円

		2020年 1月~3月	2020年 4月~6月	2020年 7月~9月	2020年 10月~12月	2021年 1月~3月	2021年 4月~6月	2021年 7月~9月	2021年 10月~12月	2022年 1月~3月	2022年 4月~6月	2022年 7月~9月	2022年 10月~12月	2023年 1月~3月
全国	築10年未満	2,636	2,744	2,852	2,886	2,970	2,962	2,867	2,731	2,899	2,793	2,858	2,992	3,041
	築10年~	2,092	2,136	2,143	2,189	2,177	2,274	2,328	2,282	2,330	2,351	2,449	2,553	2,618
	築20年~	1,075	1,063	1,028	1,070	1,068	1,179	1,164	1,134	1,178	1,126	1,151	1,239	1,250
一都三県	築10年未満	3,183	3,353	3,528	3,449	3,650	3,556	3,421	3,339	3,588	3,645	3,808	3,759	3,921
	築10年~	2,490	2,574	2,592	2,646	2,668	2,649	2,773	2,787	2,827	2,976	3,078	3,087	3,201
	築20年~	1,294	1,294	1,214	1,279	1,293	1,295	1,337	1,387	1,376	1,369	1,356	1,457	1,485
東京23区	築10年未満	3,295	3,475	3,639	3,577	3,863	3,774	3,670	3,531	3,890	3,901	4,068	3,977	4,196
	築10年~	2,571	2,641	2,673	2,760	2,834	2,814	2,916	2,919	3,009	3,154	3,254	3,239	3,361
	築20年~	1,526	1,521	1,488	1,569	1,568	1,570	1,635	1,656	1,667	1,627	1,595	1,720	1,775
東京市部	築10年未満	2,589	2,476	2,428	2,884	2,698	2,841	2,797	2,626	2,990	2,772	2,905	3,045	2,804
	築10年~	1,837	2,042	1,888	2,032	1,978	1,976	2,524	2,081	2,126	2,575	2,218	2,156	2,099
	築20年~	1,067	1,070	872	882	898	906	959	1,032	953	1,040	944	1,080	1,064
横浜市	築10年未満	2,206	2,567	2,971	2,528	2,419	2,409	2,220	2,431	2,453	2,710	2,747	2,678	2,768
	築10年~	1,971	2,278	2,141	2,218	2,044	1,979	2,205	2,267	2,195	2,369	2,662	2,666	2,885
	築20年~	843	851	781	827	868	899	929	995	992	984	976	1,062	1,084
川崎市	築10年未満	2,704	2,633	2,806	2,750	2,486	2,411	2,343	2,543	2,500	2,593	2,435	2,560	2,855
	築10年~	2,158	2,423	2,716	2,399	2,291	2,361	2,068	2,237	2,353	2,425	2,560	2,923	2,893
	築20年~	869	897	871	864	931	923	927	1,008	1,022	1,070	1,051	1,067	1,062
埼玉主要都市	築10年未満	2,134	2,176	2,318	2,697	2,025	2,364	1,840	2,222	2,323	2,437	2,949	2,967	2,808
	築10年~	2,265	2,347	2,120	2,049	1,985	1,981	2,044	2,481	2,325	2,185	2,905	2,371	2,363
	築20年~	843	897	957	1,004	1,116	1,032	1,008	1,119	1,102	1,035	1,077	1,058	1,092
千葉主要都市	築10年未満	3,050	3,340	4,130	2,991	3,192	2,322	2,827	2,580	2,665	2,609	2,725	2,777	2,418
	築10年~	2,151	2,471	2,456	2,183	1,892	1,966	2,378	2,374	2,050	2,050	2,156	2,132	2,577
	築20年~	883	873	771	859	886	951	840	903	957	945	976	1,016	1,068
札幌市	築10年未満	2,650	3,560	3,526	3,525	3,513	4,150	3,776	4,313	4,138	4,059	4,313	12,007	4,204
	築10年~	2,440	2,328	2,709	2,670	2,970	3,170	3,058	4,071	3,898	3,126	3,146	3,103	3,149
	築20年~	582	572	579	535	575	568	601	805	612	588	655	888	699
仙台市	築10年未満	3,354	3,019		3,999	4,018	4,837	4,783	4,368	4,478	4,317	4,340	4,013	5,358
	築10年~	1,803	2,083	1,913	850	2,775	3,148	3,239	3,217	3,649	3,699	3,534	3,489	3,157
	築20年~	802	545	575	576	625	1,869	1,754	1,659	1,885	1,808	1,979	1,945	1,919
名古屋市	築10年未満	3,520	2,978	2,797	3,847	2,700	2,281	2,455	2,573	2,878	2,884	3,135	3,418	3,704
	築10年~	1,979	1,931	1,606	1,648	1,524	1,484	1,501	1,535	1,772	1,980	1,827	1,952	2,153
	築20年~	974	811	809	889	835	936	768	724	872	691	784	840	803
京都市	築10年未満	1,893	1,892	2,037	2,121	2,178	2,319	2,546	2,981	2,545	2,232	2,178	2,311	2,428
	築10年~	1,579	1,949	1,708	1,716	1,739	1,586	1,746	1,644	1,665	1,716	1,673	1,790	1,646
	築20年~	776	791	724	747	799	798	816	846	873	841	852	878	906
大阪市	築10年未満	1,823	1,850	1,891	2,005	2,214	2,014	1,927	1,871	1,990	1,986	1,974	2,091	2,037
	築10年~	1,572	1,553	1,561	1,575	1,706	1,670	1,654	1,622	1,687	1,683	1,746	1,757	1,832
	築20年~	914	872	939	980	987	963	932	926	972	946	947	931	947
神戸市	築10年未満	1,729	1,611	1,685	1,827	1,824	1,740	1,735	1,831	1,838	1,832	1,810	1,939	1,789
	築10年~	1,397	1,382	1,461	1,492	1,496	1,537	1,561	1,492	1,502	1,529	1,623	1,671	1,746
	築20年~	704	723	771	785	728	767	827	821	1,107	810	793	812	828
広島市	築10年未満	3,260	4,480	6,740	6,740	7,140	5,500	2,925	2,550	5,850	5,473	8,740	10,800	7,190
	築10年~	2,063	1,983	2,164	1,645	1,991	1,711	1,257	1,300	2,307	1,717		1,300	1,363
	築20年~	788	680	781	790	775	721	745	653	959	735	888	808	683
福岡市	築10年未満	1,739	1,836	1,892	2,033	2,034	1,964	2,227	1,953	1,858	2,059	2,319	2,077	2,366
	築10年~	1,262	1,310	1,314	1,244	1,277	1,339	1,503	1,514	1,435	1,456	1,498	1,598	1,422
	築20年~	708	676	757	749	730	721	666	718	746	731	772	726	780

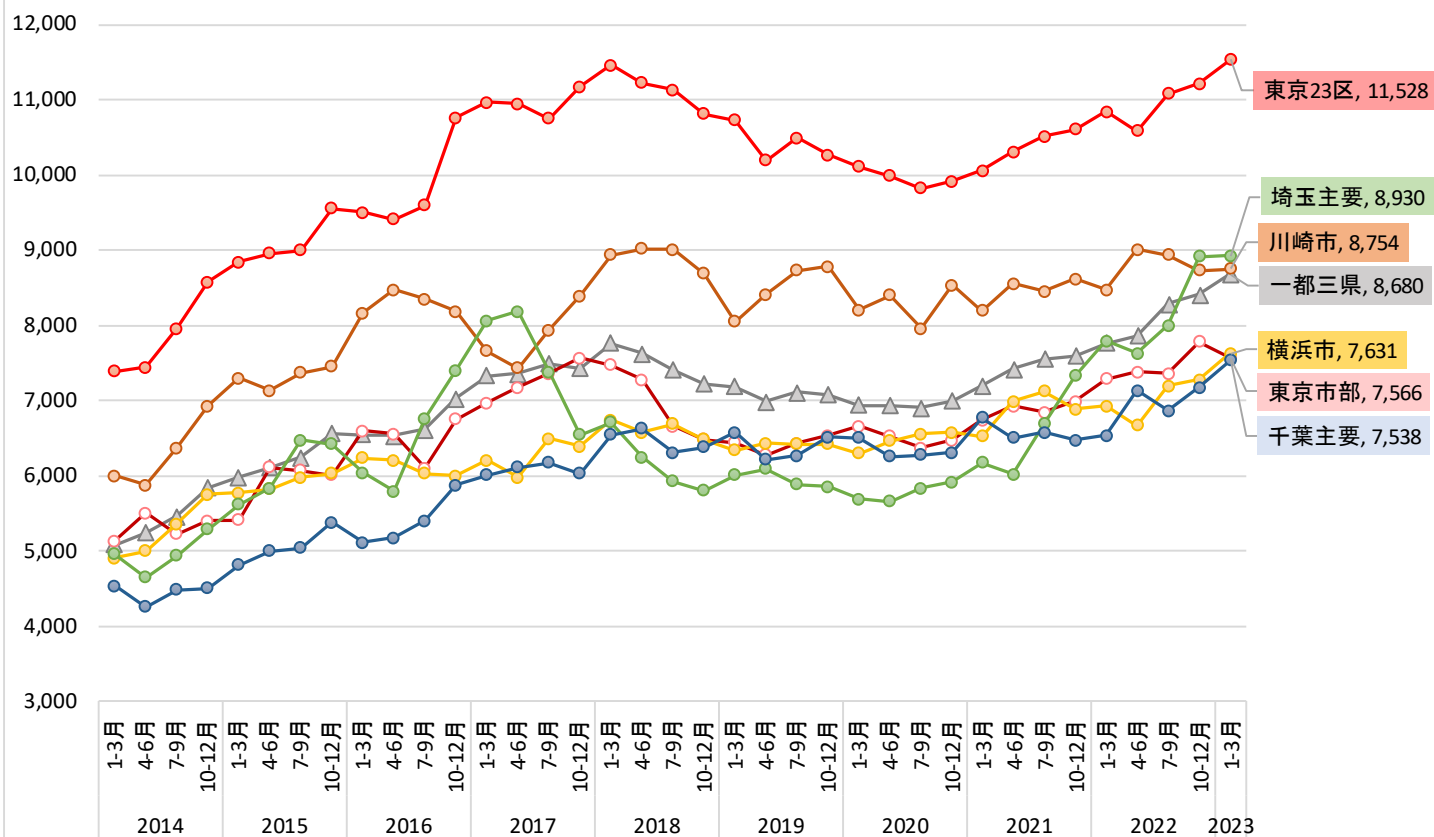
< 一都三県：利回り推移 (登録) >



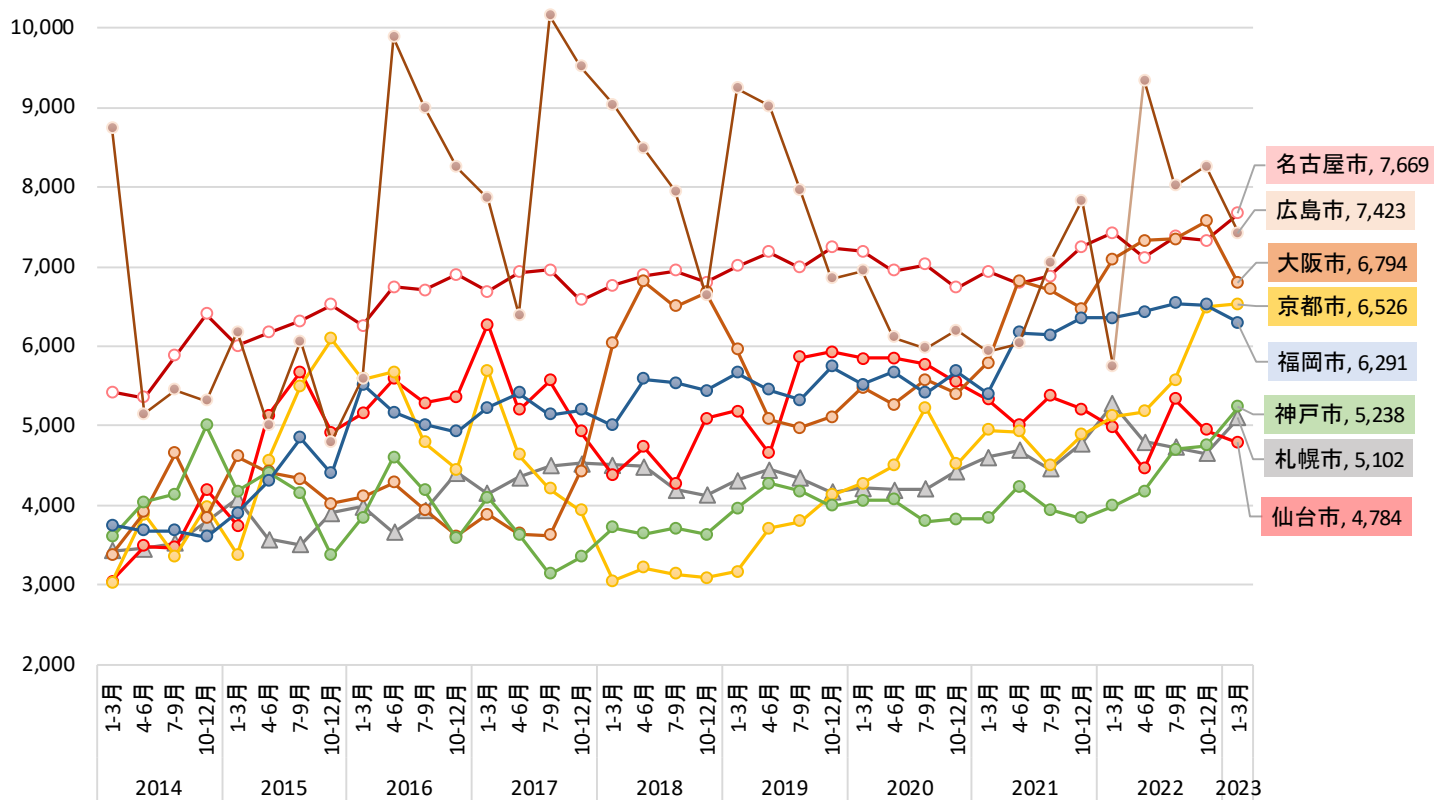
< 主要都市：利回り推移 (登録) >



< 一都三県：価格推移（登録） >



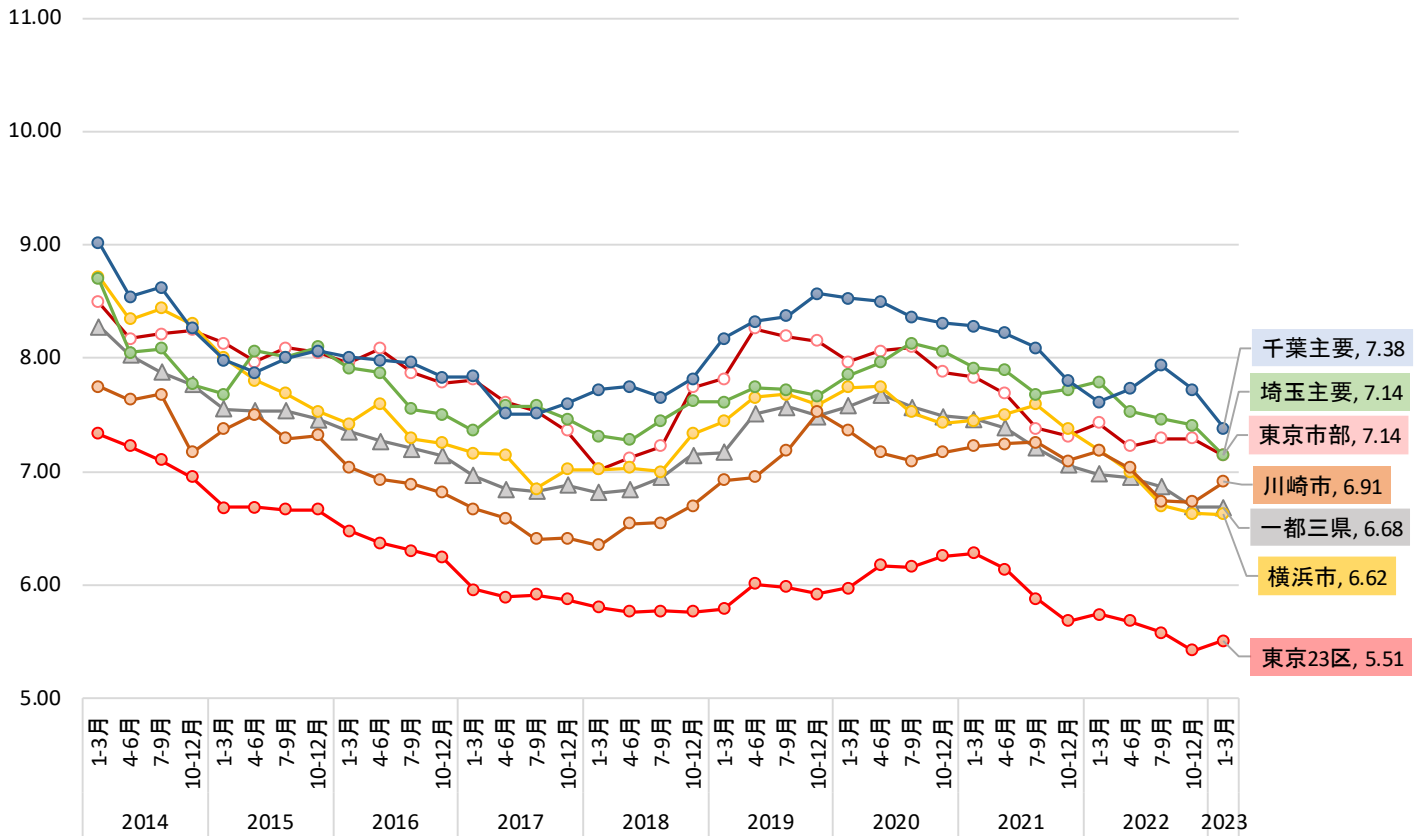
< 主要都市：価格推移（登録） >



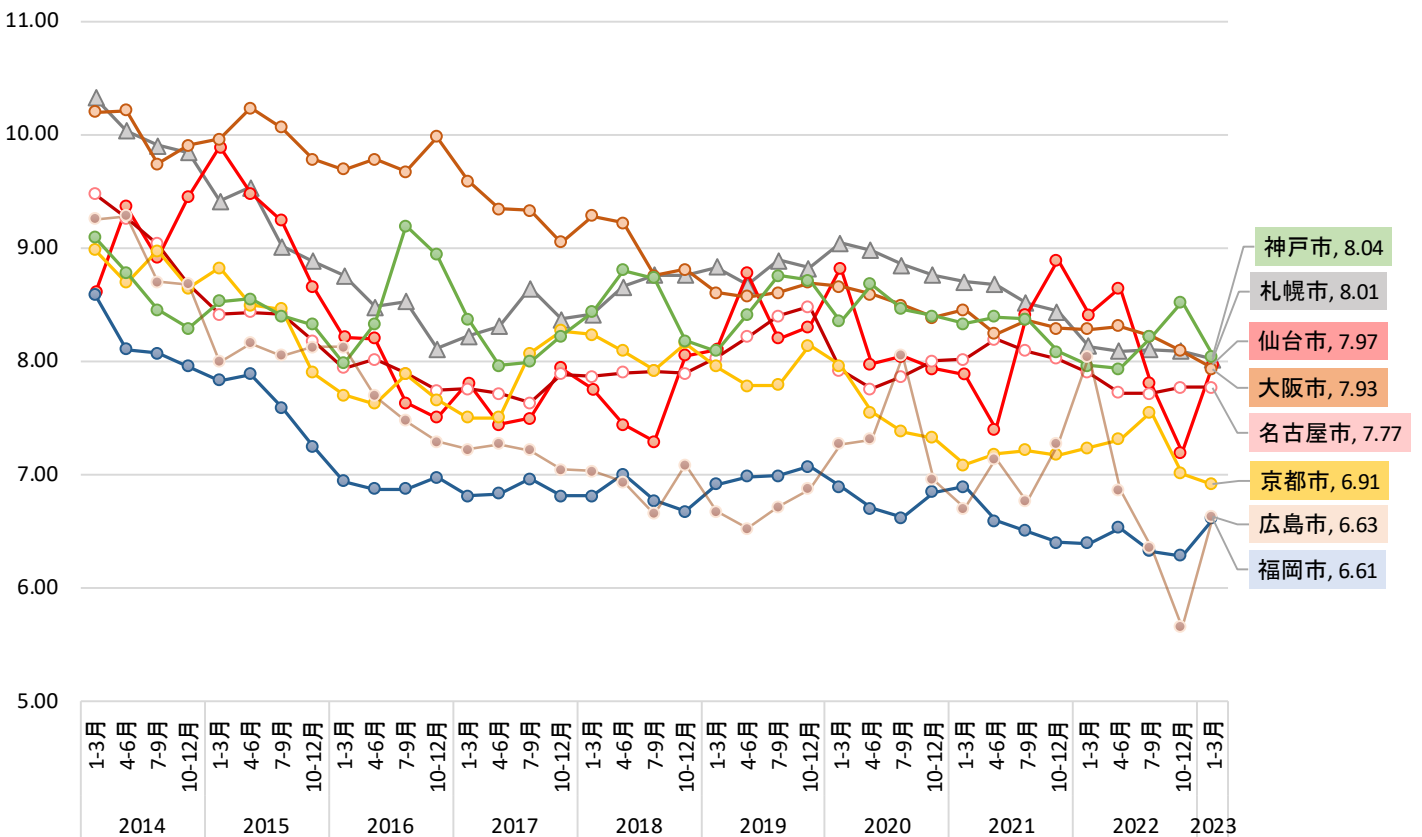
単位:%

		2020年 1月~3月	2020年 4月~6月	2020年 7月~9月	2020年 10月~12月	2021年 1月~3月	2021年 4月~6月	2021年 7月~9月	2021年 10月~12月	2022年 1月~3月	2022年 4月~6月	2022年 7月~9月	2022年 10月~12月	2023年 1月~3月
全国	築10年未満	6.96	6.98	6.94	6.94	6.91	6.87	6.80	6.83	6.74	6.67	6.52	6.44	6.41
	築10年~	8.09	8.03	7.97	7.88	7.90	7.72	7.61	7.55	7.53	7.51	7.58	7.54	7.38
	築20年~	9.92	9.85	9.74	9.88	9.85	9.79	9.84	9.87	9.70	9.65	9.44	9.39	9.58
一部三県	築10年未満	6.98	7.01	6.97	6.97	6.93	6.88	6.80	6.81	6.71	6.63	6.45	6.36	6.34
	築10年~	7.68	7.63	7.60	7.51	7.49	7.28	7.16	7.21	7.22	7.09	7.03	7.01	6.79
	築20年~	9.23	9.23	9.15	9.27	9.21	9.13	9.15	9.12	8.95	8.83	8.55	8.42	8.55
東京23区	築10年未満	6.20	6.28	6.28	6.22	6.26	6.30	6.24	6.18	6.05	6.03	5.89	5.80	5.79
	築10年~	6.62	6.70	6.45	6.26	6.23	6.27	6.27	6.36	6.32	6.29	6.15	6.12	5.97
	築20年~	7.46	7.33	7.32	7.43	7.41	7.41	7.48	7.37	7.03	6.95	6.73	6.75	6.77
東京市部	築10年未満	7.04	6.80	6.82	6.70	6.56	6.47	6.40	6.52	6.52	6.40	6.37	6.23	6.28
	築10年~	7.37	7.29	7.51	7.24	7.31	6.86	6.45	6.78	8.21	8.40	8.77	7.83	6.84
	築20年~	8.61	8.82	8.79	8.82	8.66	8.54	8.59	8.50	8.31	8.30	8.17	8.21	8.56
横浜市	築10年未満	7.65	7.57	7.53	7.58	7.63	7.51	7.43	7.54	7.47	7.42	7.36	7.30	7.21
	築10年~	8.04	7.98	7.88	8.06	8.26	8.16	8.13	8.01	7.61	7.48	7.68	7.89	7.78
	築20年~	8.71	8.77	8.69	9.02	9.06	8.87	8.82	8.92	8.71	8.66	8.52	8.30	8.42
川崎市	築10年未満	7.20	7.25	7.11	7.22	7.15	7.20	7.28	7.18	7.15	7.07	6.77	6.74	6.86
	築10年~	7.33	7.02	7.12	7.46	7.69	6.80	6.90	7.07	7.17	7.05	6.72	7.34	6.88
	築20年~	8.91	8.38	8.36	8.62	8.31	8.14	7.93	8.14	8.43	7.89	7.48	7.60	7.75
埼玉主要都市	築10年未満	7.20	7.18	7.21	7.34	7.49	7.32	7.18	7.00	6.80	6.47	6.20	6.30	6.49
	築10年~	8.16	7.57	7.32	7.21	7.13	7.32	7.24	6.99	7.46	7.37	7.05	6.87	6.55
	築20年~	8.77	8.99	8.99	8.95	8.91	8.79	8.47	8.58	8.79	8.46	8.45	7.68	8.06
千葉主要都市	築10年未満	7.14	7.17	7.25	7.05	7.05	7.11	7.02	7.03	6.98	6.86	6.86	6.91	6.78
	築10年~	8.23	8.36	8.32	8.21	8.10	7.94	7.51	7.37	7.00	6.80	6.83	6.68	6.73
	築20年~	9.41	9.58	9.43	9.56	9.52	9.44	9.33	9.31	9.16	8.89	8.84	8.58	8.60
札幌市	築10年未満	8.37	8.16	8.26	7.41	7.37	7.93	7.92	7.94	7.73	7.08	7.24	7.23	8.21
	築10年~	9.34	9.71	9.62	9.07	9.40	8.90	8.90	8.71	8.19	8.33	8.40	8.18	8.18
	築20年~	11.07	10.91	10.89	10.81	10.87	10.72	10.55	10.39	9.81	9.72	10.02	9.71	9.95
仙台市	築10年未満	6.02	6.34	6.94	7.11	6.93	6.86	6.56	6.81	6.92	6.78	6.70	6.58	6.67
	築10年~	8.19	7.96	7.63	7.62	7.74	7.44	8.74	8.05	9.82	9.22	8.14	8.24	7.30
	築20年~	11.00	11.10	11.09	10.79	11.14	11.78	11.14	11.22	11.60	12.36	11.89	12.39	12.52
名古屋市	築10年未満	6.75	6.61	6.52	6.60	6.71	6.76	6.79	6.93	6.86	6.79	6.83	6.86	6.83
	築10年~	8.01	8.39	8.22	8.23	8.26	8.08	7.89	7.45	7.33	7.38	7.30	7.22	7.50
	築20年~	9.00	8.55	8.56	8.42	8.75	8.61	8.87	8.71	8.61	8.81	8.28	8.05	7.95
京都市	築10年未満	5.97	5.86	6.10	6.23	6.16	6.17	6.07	6.03	6.30	6.20	6.44	5.90	5.88
	築10年~	6.84	7.27	6.02	7.38	6.89	7.00			6.41	7.02	5.92	5.82	5.60
	築20年~	9.35	10.03	9.54	10.60	10.45	10.13	9.97	9.77	9.99	10.02	9.58	8.96	8.63
大阪市	築10年未満	6.53	6.41	6.56	6.40	6.52	6.52	6.61	6.43	6.28	6.23	6.31	6.40	6.24
	築10年~	8.10	7.66	7.52	7.73	8.38	7.86	7.75	6.77	6.62	6.73	6.57	7.17	7.42
	築20年~	12.07	12.37	12.31	12.32	12.37	11.52	11.10	11.00	11.47	10.04	10.94	10.52	10.68
神戸市	築10年未満	7.27	7.35	7.30	7.04	6.93	7.07	7.06	6.94	7.09	6.93	6.67	6.48	6.29
	築10年~	10.70	11.57	11.37	10.00	10.19	9.70	10.62	7.51	6.24	6.65	6.48	6.23	6.48
	築20年~	11.85	12.18	11.33	11.44	11.77	12.02	12.63	11.14	12.21	11.76	11.16	11.65	12.52
広島市	築10年未満	5.26	5.89	5.82	5.47	5.54	5.63	5.73	6.56	5.96	5.98	6.44	6.09	6.27
	築10年~	10.57	8.04	10.48	7.87	9.94	6.78	9.94					8.24	
	築20年~	8.00	8.49	9.02	9.14	7.74	7.93	5.64	6.99	12.26	9.15	9.31	8.76	12.13
福岡市	築10年未満	6.38	6.84	6.62	6.59	6.81	6.46	6.41	6.28	6.27	6.53	6.17	6.09	6.06
	築10年~	7.31	7.25	7.39	7.04	7.11	6.90	6.84	6.48	6.70	6.45	6.11	6.51	6.42
	築20年~	8.86	9.04	8.69	8.65	8.95	8.45	8.26	8.00	8.30	8.07	7.81	7.54	7.75

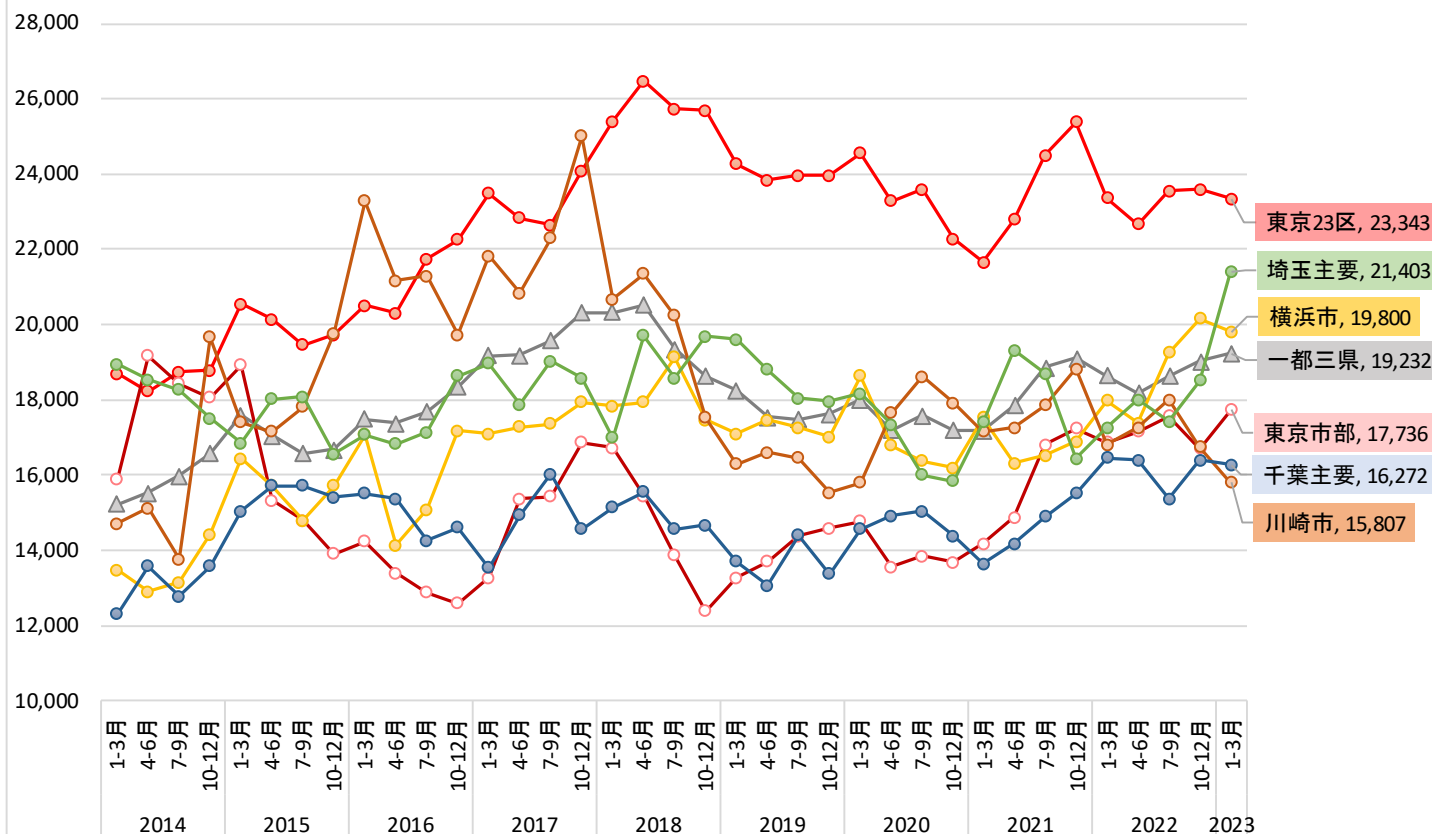
< 一都三県：利回り推移 (登録) >



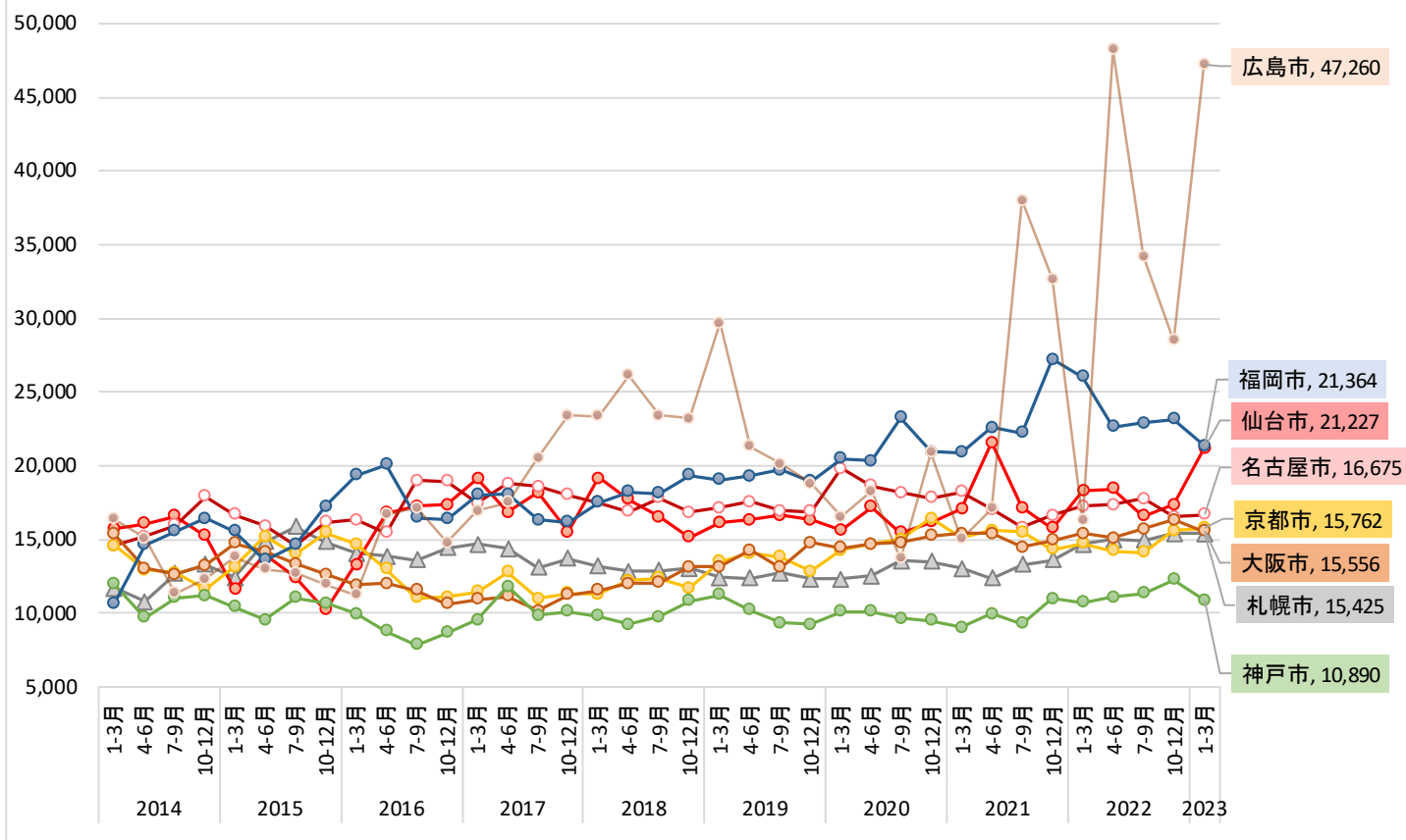
< 主要都市：利回り推移 (登録) >



< 一都三県：価格推移（登録） >



< 主要都市：価格推移（登録） >



単位:%

		2020年 1月~3月	2020年 4月~6月	2020年 7月~9月	2020年 10月~12月	2021年 1月~3月	2021年 4月~6月	2021年 7月~9月	2021年 10月~12月	2022年 1月~3月	2022年 4月~6月	2022年 7月~9月	2022年 10月~12月	2023年 1月~3月
全国	築10年未満	5.66	5.66	5.59	5.63	5.58	5.46	5.37	5.35	5.41	5.46	5.36	5.23	5.07
	築10年~	7.02	7.10	7.01	6.83	6.86	7.04	6.95	6.87	6.95	6.84	6.77	6.57	6.59
	築20年~	8.96	8.86	8.79	8.71	8.62	8.57	8.55	8.49	8.42	8.39	8.33	8.30	8.30
一部三県	築10年未満	5.42	5.48	5.39	5.44	5.39	5.27	5.16	5.06	5.14	5.21	5.12	5.02	4.80
	築10年~	6.40	6.47	6.27	5.91	5.96	6.10	5.97	5.92	6.11	5.99	5.90	5.77	5.73
	築20年~	8.19	8.24	8.13	8.03	7.95	7.92	7.76	7.61	7.46	7.39	7.33	7.17	7.18
東京23区	築10年未満	5.17	5.17	5.12	5.22	5.18	4.99	4.93	4.82	4.86	4.94	4.80	4.66	4.59
	築10年~	5.35	5.35	5.36	5.08	5.08	5.30	5.22	5.27	5.23	5.18	5.30	5.18	5.36
	築20年~	6.55	6.77	6.80	6.87	6.85	6.75	6.48	6.28	6.24	6.10	6.02	5.91	6.08
東京市部	築10年未満	5.53	5.49	5.27	5.13	5.41	5.28	5.11	5.24	5.51	5.28	5.21	5.02	5.11
	築10年~	6.55	6.60	6.67	6.03	6.22	5.82	6.00	6.09	6.59	6.37	6.50	6.89	6.75
	築20年~	8.28	8.34	8.36	8.22	8.13	8.07	7.74	7.56	7.59	7.50	7.53	7.44	7.26
横浜市	築10年未満	6.10	6.36	6.51	6.69	6.49	6.35	6.34	6.25	6.17	5.91	5.83	5.89	5.38
	築10年~	6.02	5.97	6.14	5.40	5.84	5.83	5.81	6.16	6.33	6.96	6.03	5.49	5.47
	築20年~	8.08	8.02	7.67	7.54	7.58	7.71	7.86	7.58	7.49	7.25	7.02	6.95	6.98
川崎市	築10年未満	5.65	5.85	5.65	5.89	5.95	5.78	5.93	6.14	5.95	5.69	5.03	5.46	4.93
	築10年~	6.47	6.30	6.09	6.02	6.26	6.34	6.57	6.67	5.89	6.36	5.87	7.09	6.28
	築20年~	7.78	7.46	7.38	7.44	7.53	7.54	7.46	7.24	7.34	7.15	6.89	6.78	6.98
埼玉主要都市	築10年未満	5.87	5.86	5.89	5.82	5.73	5.82	5.47	5.64	5.59	5.48	5.26	5.49	5.17
	築10年~	6.92	7.07	7.21	7.35	7.54	7.16	6.85	6.60	7.25	7.17	6.76	5.83	5.76
	築20年~	8.36	8.53	8.63	8.33	8.17	8.23	8.08	8.09	8.07	7.83	7.82	7.74	7.65
千葉主要都市	築10年未満	6.66	6.86	6.78	6.30	4.89	5.56	5.35	5.43	5.54	5.60	6.04	5.79	5.81
	築10年~	8.08	8.27	8.51	8.10	7.35	7.16	5.88	5.63	6.24	6.27	6.13	6.45	6.13
	築20年~	8.70	8.61	8.44	8.54	8.65	8.66	8.50	8.16	7.99	8.07	8.22	8.03	7.63
札幌市	築10年未満	7.14	7.23	7.16	7.14	7.12	6.90	6.88	6.89	6.67	6.65	6.68	6.56	6.51
	築10年~	7.98	7.82	7.70	7.85	7.52	7.42	7.27	7.34	7.32	7.43	7.19	7.08	7.16
	築20年~	9.75	9.80	9.74	9.50	9.55	9.34	9.55	9.60	9.50	9.25	9.28	9.14	8.99
仙台市	築10年未満	5.24	5.59	5.67	5.86	5.54	5.65	5.39	5.47	5.49	5.55	5.58	5.55	5.17
	築10年~	7.51	6.54	7.52	6.16	6.72	6.30	5.87	5.88	5.95	6.20	5.79	4.56	4.56
	築20年~	9.17	8.50	8.41	8.82	8.79	8.10	8.99	9.47	9.24	9.69	8.88	7.94	8.79
名古屋市	築10年未満	5.37	5.45	5.44	5.64	5.56	5.44	5.73	5.68	5.71	5.72	5.80	5.53	5.53
	築10年~	6.43	6.72	6.53	6.65	6.37	6.41	6.50	6.44	6.29	6.76	6.29	6.25	6.09
	築20年~	8.71	8.36	8.50	8.59	8.52	8.59	8.50	8.50	8.48	8.20	8.25	8.15	8.11
京都市	築10年未満	6.78	5.63	5.77	5.79	5.83	5.43	5.25	5.59	5.57	5.51	5.44	5.36	5.25
	築10年~	6.41	6.07	5.70	5.17	5.02	5.41	5.46	5.21	5.22	5.55	5.47	5.49	5.25
	築20年~	8.24	7.88	7.66	7.62	7.39	7.56	7.59	7.56	7.51	7.52	7.78	7.38	7.30
大阪市	築10年未満	6.15	5.92	6.02	5.94	5.51	5.78	5.77	5.98	5.81	5.62	5.52	5.48	5.38
	築10年~	6.58	6.29	6.75	6.96	7.31	6.80	6.75	6.31	6.10	5.85	6.50	6.00	5.42
	築20年~	9.05	9.01	8.88	8.78	8.83	8.59	8.73	8.67	8.67	8.77	8.67	8.56	8.41
神戸市	築10年未満	5.99	5.91	6.14	6.01	6.08	6.30	6.05	5.81	6.03	6.02	5.72	5.54	5.59
	築10年~	7.31	6.83	6.86	6.56	7.20	6.87	6.38	6.22	6.46	6.41	6.71	6.74	7.23
	築20年~	8.60	8.97	8.86	8.81	8.64	8.67	8.64	8.50	8.24	8.20	8.43	8.80	8.41
広島市	築10年未満	5.81	5.37		5.51	5.10	5.49							
	築10年~	6.90	6.56	7.83	7.05	7.05	7.44	6.10					4.74	4.74
	築20年~	7.54	7.68	8.08	7.19	6.89	7.26	7.08	7.27	8.04	6.86	6.36	5.95	7.11
福岡市	築10年未満	5.15	4.94	5.03	5.20	5.13	5.21	5.15	5.10	4.99	5.03	4.90	4.72	4.49
	築10年~	5.62	5.89	5.66	5.86	6.20	5.91	5.82	5.25	5.21	5.38	5.18	5.09	5.36
	築20年~	7.28	7.06	6.98	7.21	7.19	6.98	6.86	6.92	6.91	6.98	6.67	6.64	6.83

