

収益物件 市場動向

四半期レポート

2023年4月～6月期

- ・ 全体サマリ
- ・ 地域別 利回り・価格の推移
- ・ 主要都市※ 利回り・価格の推移

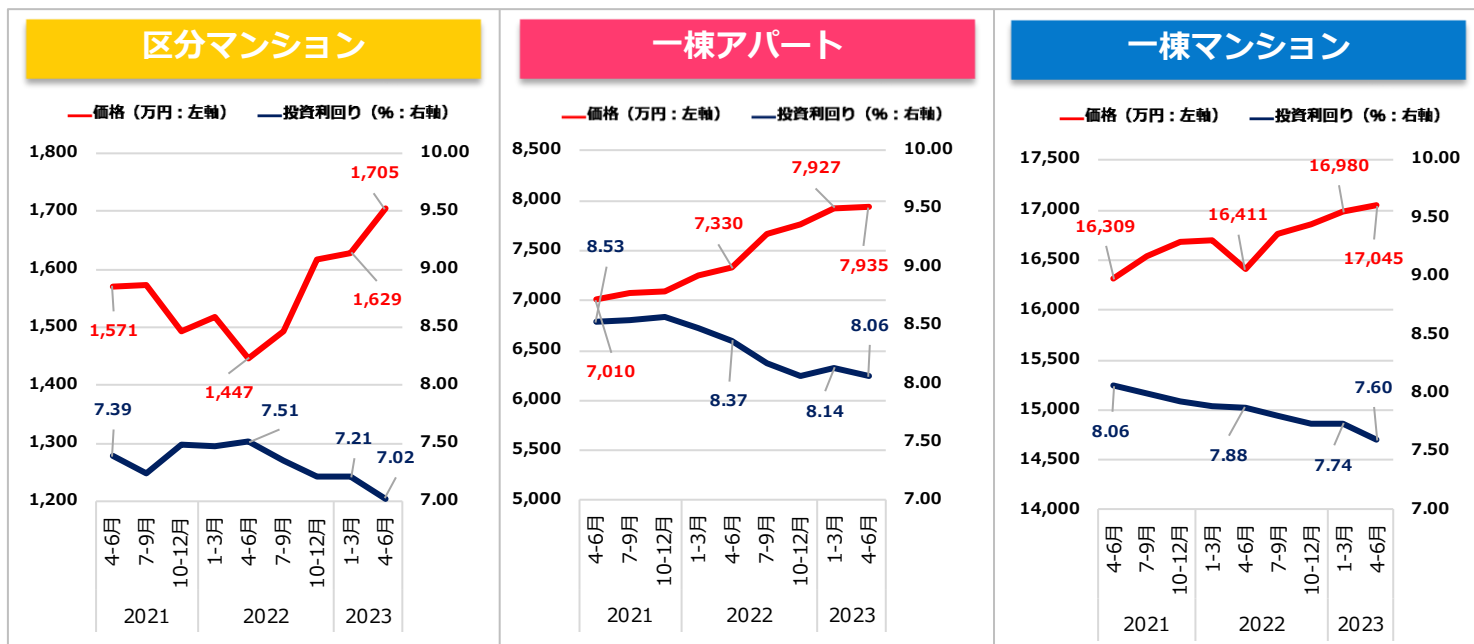


※埼玉主要都市=さいたま市・川口市・戸田市・蕨市

千葉主要都市=千葉市・浦安市・鎌ヶ谷市・市川市・習志野市・松戸市・船橋市・柏市

調査対象：健美家に登録された収益（投資用）不動産（区分マンション / 一棟アパート / 一棟マンション）

調査項目：投資利回り（表面利回り）、物件価格の平均値を四半期別に集計



		2021年 4月～6月	2021年 7月～9月	2021年 10月～12月	2022年 1月～3月	2022年 4月～6月	2022年 7月～9月	2022年 10月～12月	2023年 1月～3月	2023年 4月～6月
区分 マンション	利回り (%)	7.39	7.24	7.49	7.48	7.51	7.35	7.21	7.21	7.02
	前期比	-0.26	-0.15	0.25	-0.01	0.03	-0.16	-0.14	0.00	-0.19
	価格 (万円)	1,571	1,574	1,493	1,518	1,447	1,494	1,617	1,629	1,705
	前期比	4.59%	0.19%	-5.15%	1.67%	-4.68%	3.25%	8.23%	0.74%	4.67%
一棟 アパート	利回り (%)	8.53	8.54	8.58	8.48	8.37	8.17	8.07	8.14	8.06
	前期比	-0.13	0.01	0.04	-0.10	-0.11	-0.20	-0.10	0.07	-0.08
	価格 (万円)	7,010	7,075	7,094	7,257	7,330	7,668	7,756	7,927	7,935
	前期比	3.70%	0.93%	0.27%	2.30%	1.01%	4.61%	1.15%	2.20%	0.10%
一棟 マンション	利回り (%)	8.06	8.00	7.93	7.89	7.88	7.80	7.74	7.74	7.60
	前期比	-0.07	-0.06	-0.07	-0.04	-0.01	-0.08	-0.06	0.00	-0.14
	価格 (万円)	16,309	16,536	16,691	16,696	16,411	16,761	16,859	16,980	17,045
	前期比	3.60%	1.39%	0.94%	0.03%	-1.71%	2.13%	0.58%	0.72%	0.38%

2023年4月～6月

■ 区分マンション

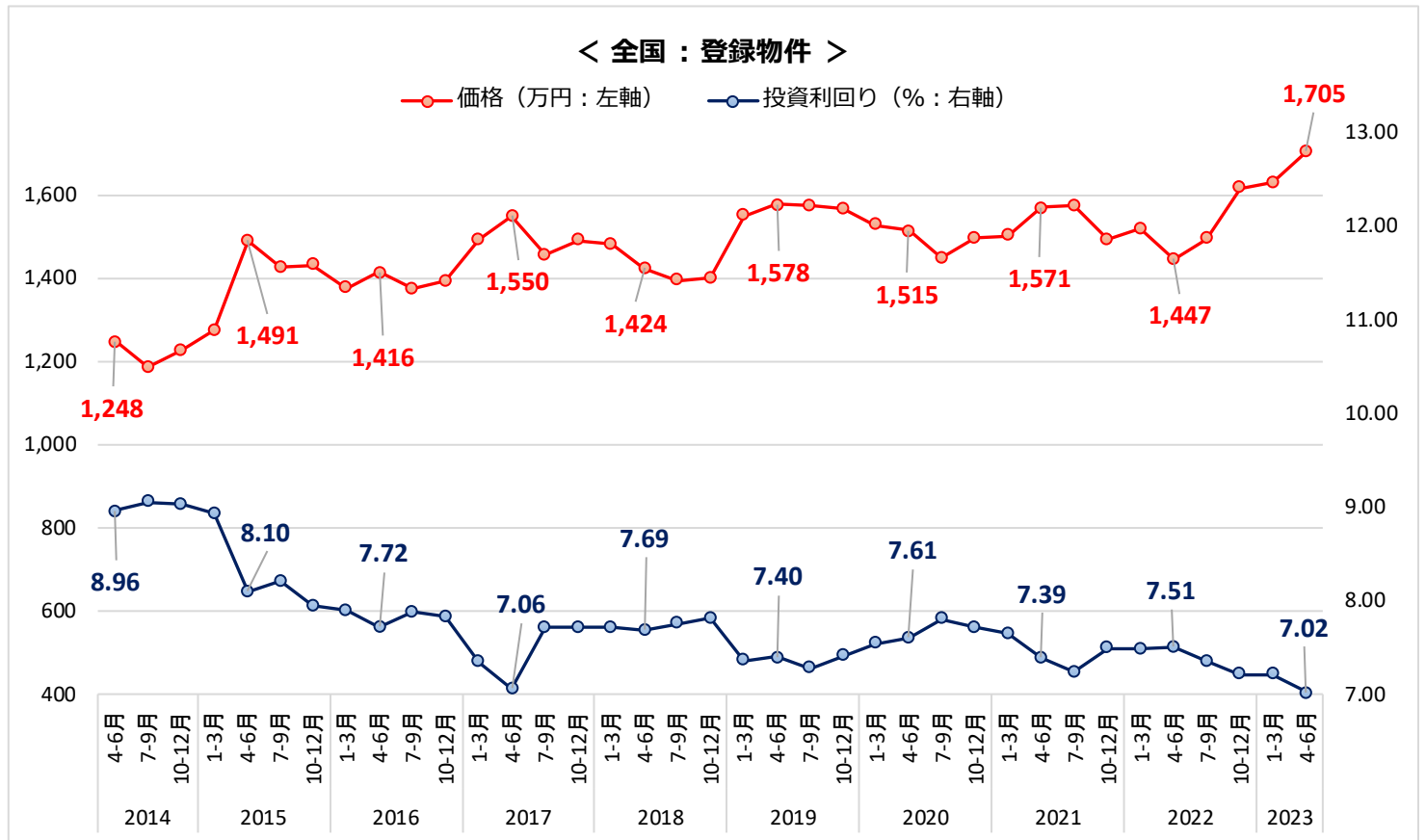
利回り 7.02% (前期比-0.19ポイント)
価格 1,705万円 (同+4.67%)

■ 一棟アパート

利回り 8.06% (同-0.08ポイント)
価格 7,935万円 (同+0.10%)

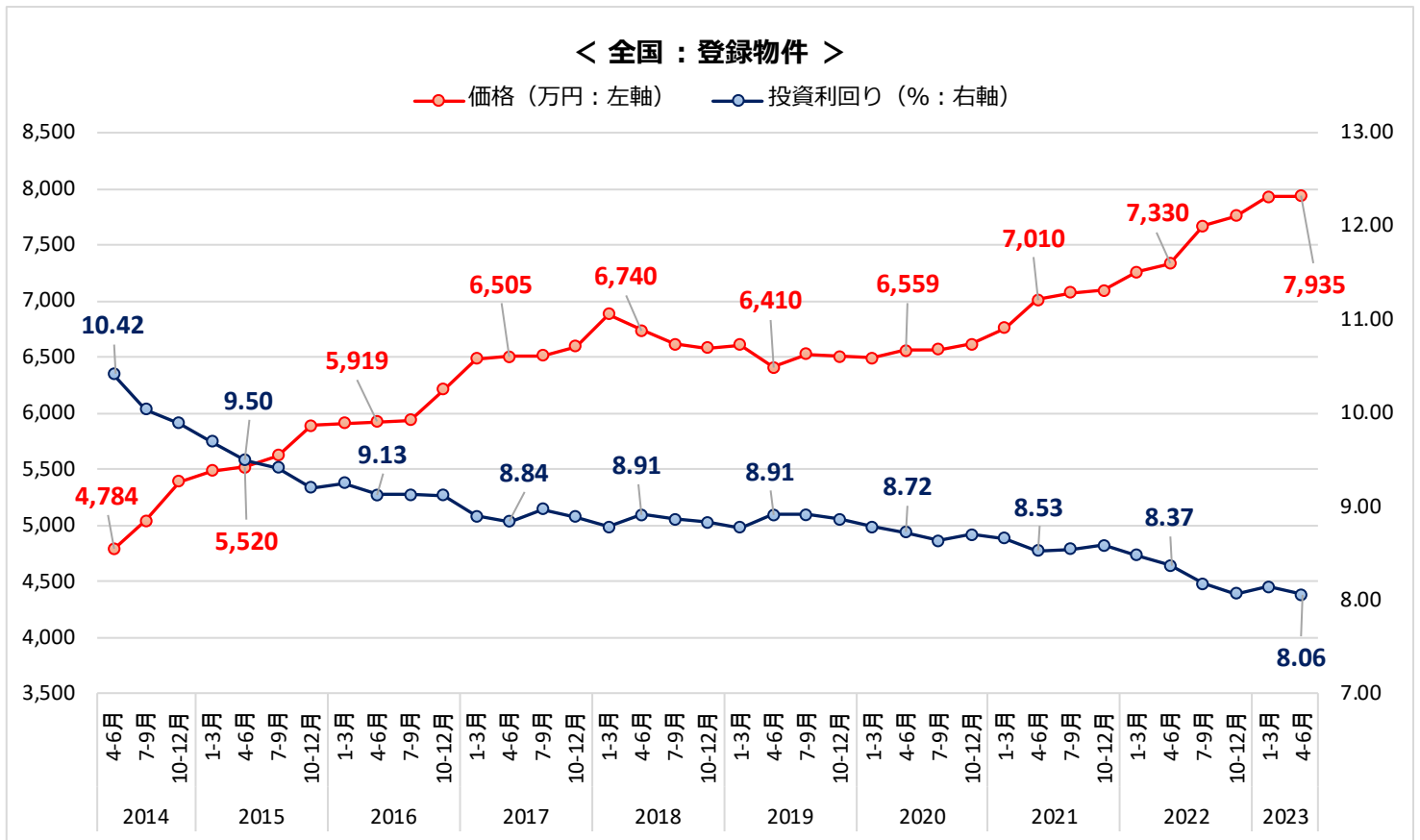
■ 一棟マンション

利回り 7.60% (同-0.14ポイント)
価格 17,045万円 (同+0.38%)



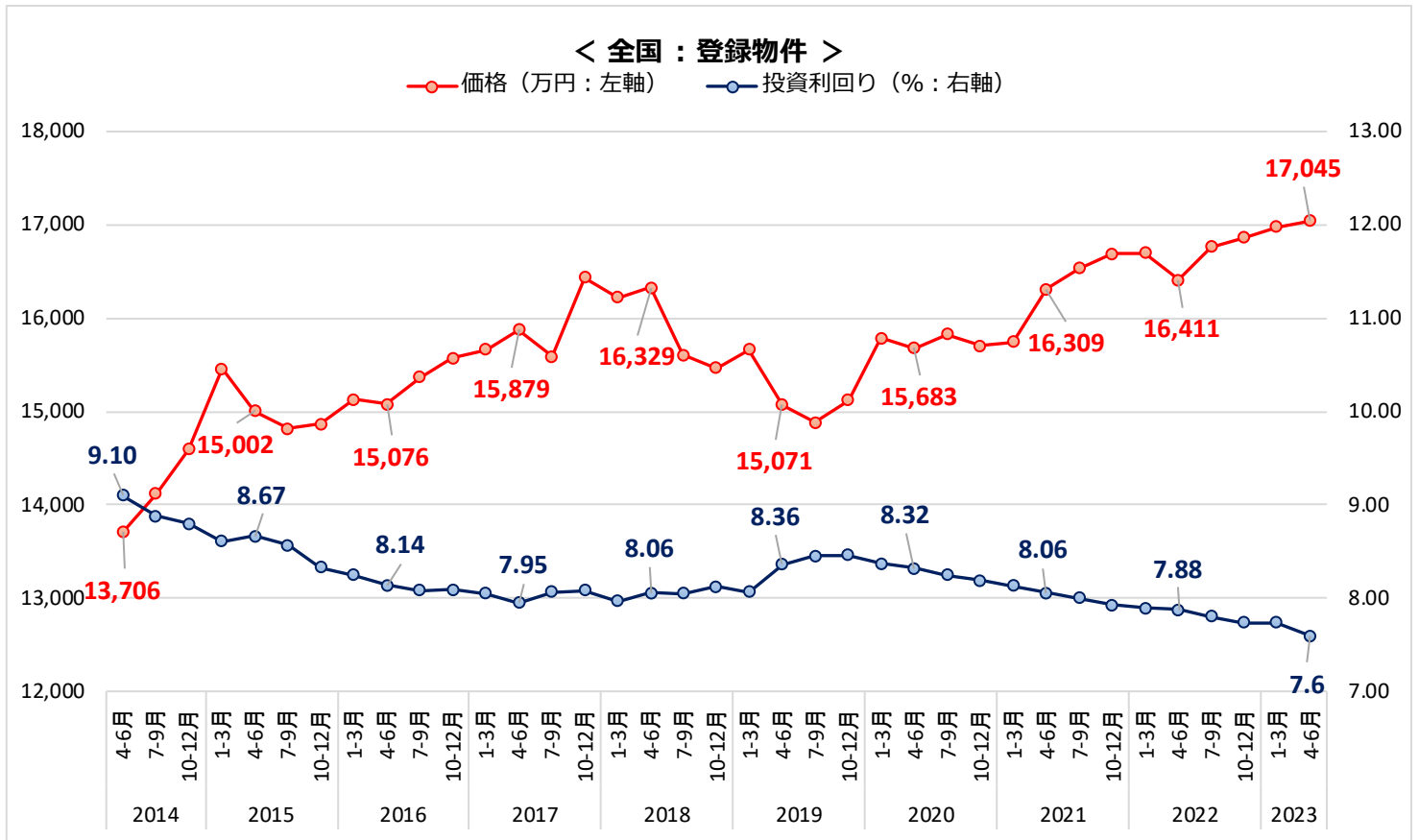
地域別

		2020年	2020年	2020年	2021年	2021年	2021年	2021年	2022年	2022年	2022年	2022年	2023年	2023年
		4月～6月	7月～9月	10月～12月	1月～3月	4月～6月	7月～9月	10月～12月	1月～3月	4月～6月	7月～9月	10月～12月	1月～3月	4月～6月
全国	利回り (%)	7.61	7.80	7.71	7.65	7.39	7.24	7.49	7.48	7.51	7.35	7.21	7.21	7.02
	価格 (万円)	1,515	1,449	1,497	1,502	1,571	1,574	1,493	1,518	1,447	1,494	1,617	1,629	1,705
	築年 (年)	26.5	27.8	27.9	28.1	28.3	28.3	29.4	30.1	30.7	30.7	30.4	30.8	30.6
北海道	利回り (%)	12.87	12.92	13.09	12.09	12.90	12.01	12.34	11.02	11.38	12.00	12.69	11.59	11.89
	価格 (万円)	628	642	600	664	655	702	901	915	763	778	1,064	769	767
	築年 (年)	35.6	35.4	35.8	36.2	37.6	36.9	37.4	36.0	36.1	37.2	38.2	38.4	38.1
東北	利回り (%)	13.92	14.73	15.08	13.40	13.84	12.98	13.08	12.34	13.24	13.03	13.28	12.88	12.56
	価格 (万円)	555	518	534	620	2,077	1,915	1,698	1,883	1,861	2,107	1,986	1,913	1,948
	築年 (年)	32.9	33.7	35.1	35.1	28.0	29.5	29.9	30.2	30.4	29.7	31.8	32.3	32.7
首都圏	利回り (%)	6.97	7.23	7.09	7.00	6.91	6.76	6.73	6.85	6.93	6.84	6.67	6.72	6.52
	価格 (万円)	1,796	1,703	1,758	1,778	1,719	1,797	1,804	1,768	1,736	1,745	1,873	1,908	2,021
	築年 (年)	27.2	28.1	28.2	28.6	29.4	28.9	29.4	30.5	31.4	31.7	31.3	31.8	31.2
信州・北陸	利回り (%)	16.94	16.28	17.58	17.37	16.03	17.59	15.86	14.43	16.64	15.82	17.57	16.07	15.86
	価格 (万円)	427	338	304	326	411	449	534	513	420	499	567	439	486
	築年 (年)	33.3	32.8	34.6	36.9	34.3	34.0	35.8	33.9	37.2	36.6	34.9	35.8	34.9
東海	利回り (%)	11.26	10.84	10.00	10.31	8.84	8.94	8.94	9.24	9.66	9.34	8.85	9.06	8.96
	価格 (万円)	1,125	1,078	1,346	1,074	1,291	1,276	1,267	1,308	1,196	1,352	1,473	1,541	1,411
	築年 (年)	29.2	27.9	28.3	29.5	23.5	25.2	25.2	28.1	29.4	28.5	27.7	27.9	28.9
関西	利回り (%)	7.70	7.95	7.86	7.88	7.53	7.44	7.86	7.86	7.66	7.44	7.36	7.35	7.19
	価格 (万円)	1,185	1,140	1,198	1,234	1,255	1,212	1,126	1,208	1,144	1,170	1,232	1,229	1,240
	築年 (年)	24.5	26.8	26.8	26.7	25.3	26.6	29.0	29.3	29.7	29.0	28.2	28.6	28.8
中国・四国	利回り (%)	12.91	14.64	13.19	11.87	12.74	14.91	15.11	12.93	13.70	14.88	14.28	13.49	12.80
	価格 (万円)	691	537	614	700	575	518	599	652	631	521	614	623	645
	築年 (年)	30.8	32.5	34.8	34.3	35.4	34.3	36.4	35.2	34.3	37.0	36.7	36.4	35.5
九州・沖縄	利回り (%)	9.31	9.59	9.91	9.52	10.22	10.44	10.73	9.85	10.34	10.26	10.12	9.38	10.14
	価格 (万円)	975	1,013	1,001	1,002	926	949	954	946	798	802	844	948	927
	築年 (年)	24.6	24.9	25.7	25.8	28.0	28.7	30.9	29.4	30.5	30.6	30.2	29.7	31.0



地域別

		2020年	2020年	2020年	2021年	2021年	2021年	2021年	2022年	2022年	2022年	2022年	2023年	2023年
		4月~6月	7月~9月	10月~12月	1月~3月	4月~6月	7月~9月	10月~12月	1月~3月	4月~6月	7月~9月	10月~12月	1月~3月	4月~6月
全国	利回り (%)	8.72	8.63	8.70	8.66	8.53	8.54	8.58	8.48	8.37	8.17	8.07	8.14	8.06
	価格 (万円)	6,559	6,566	6,612	6,760	7,010	7,075	7,094	7,257	7,330	7,668	7,756	7,927	7,935
	築年 (年)	21.6	21.6	22.0	21.9	21.4	22.0	22.4	22.6	22.3	21.8	21.4	21.8	22.2
北海道	利回り (%)	11.54	11.50	11.34	11.71	11.67	11.57	11.72	11.10	11.05	11.04	11.12	11.98	11.26
	価格 (万円)	4,030	3,989	4,335	4,292	4,210	4,232	4,290	4,806	4,485	4,594	4,339	4,231	4,725
	築年 (年)	25.4	26.8	27.3	29.0	27.9	27.0	27.2	27.1	27.5	27.7	28.5	29.7	28.9
東北	利回り (%)	10.93	10.65	10.48	10.86	11.16	10.67	11.58	12.46	13.63	12.35	12.31	12.02	11.81
	価格 (万円)	5,181	5,084	4,758	4,607	4,561	4,571	5,032	4,383	4,095	4,884	4,708	4,801	4,927
	築年 (年)	22.1	20.9	20.8	22.5	23.1	22.7	24.7	27.2	28.6	26.2	26.5	26.7	25.4
首都圏	利回り (%)	8.43	8.39	8.45	8.37	8.26	8.25	8.23	8.16	8.00	7.76	7.63	7.66	7.56
	価格 (万円)	6,864	6,816	6,908	7,098	7,322	7,428	7,484	7,623	7,746	8,132	8,252	8,511	8,517
	築年 (年)	21.2	21.2	21.6	21.4	21.2	21.7	21.9	22.2	21.9	21.5	20.9	21.1	21.7
信州・北陸	利回り (%)	15.49	15.09	13.43	13.58	13.14	13.31	12.49	12.68	13.23	12.54	12.87	12.75	12.44
	価格 (万円)	3,382	3,467	3,609	3,785	3,873	4,442	5,454	4,124	4,091	4,421	4,115	4,602	4,735
	築年 (年)	24.9	26.0	26.5	26.2	27.2	26.8	25.8	24.2	26.1	25.2	25.5	25.9	24.6
東海	利回り (%)	8.56	8.72	8.77	8.92	8.81	8.83	9.27	9.45	9.59	9.21	9.03	9.04	9.16
	価格 (万円)	6,406	6,343	6,179	6,215	6,133	6,096	6,010	5,809	5,782	5,982	6,097	6,238	6,124
	築年 (年)	15.0	15.9	16.5	17.0	16.7	16.8	19.4	20.2	21.0	19.6	18.9	19.6	20.1
関西	利回り (%)	10.05	9.51	9.91	10.08	9.76	9.70	9.56	9.26	8.87	8.61	8.57	8.80	8.88
	価格 (万円)	5,101	5,586	5,320	5,178	5,688	5,531	5,283	5,963	6,114	6,643	6,921	6,513	6,671
	築年 (年)	27.8	27.1	28.5	28.7	26.5	26.9	27.4	26.2	23.5	23.0	22.5	24.7	24.2
中国・四国	利回り (%)	11.52	11.63	11.22	10.67	11.49	12.59	12.91	12.29	11.34	12.06	11.57	11.45	11.17
	価格 (万円)	4,857	4,440	4,676	4,724	5,090	4,464	5,422	5,403	5,747	5,785	5,332	5,195	5,236
	築年 (年)	24.3	24.9	25.0	24.4	24.0	28.5	26.5	25.8	26.2	26.5	26.7	27.3	26.5
九州・沖縄	利回り (%)	9.15	9.17	9.22	9.14	9.00	9.52	9.55	9.12	8.90	9.14	9.10	9.26	9.06
	価格 (万円)	5,081	5,146	5,201	5,265	5,653	5,359	5,636	5,918	6,110	6,393	6,384	6,149	6,353
	築年 (年)	20.7	20.7	20.8	20.8	20.5	22.1	22.4	21.4	21.4	22.2	21.6	22.1	23.0



地域別

		2020年	2020年	2020年	2021年	2021年	2021年	2021年	2022年	2022年	2022年	2022年	2023年	2023年
		4月~6月	7月~9月	10月~12月	1月~3月	4月~6月	7月~9月	10月~12月	1月~3月	4月~6月	7月~9月	10月~12月	1月~3月	4月~6月
全国	利回り (%)	8.32	8.25	8.19	8.13	8.06	8.00	7.93	7.89	7.88	7.80	7.74	7.74	7.60
	価格 (万円)	15,683	15,824	15,702	15,742	16,309	16,536	16,691	16,696	16,411	16,761	16,859	16,980	17,045
	築年 (年)	27.1	27.2	27.5	27.8	27.6	27.4	27.5	27.7	28.0	28.1	28.5	28.7	27.8
北海道	利回り (%)	9.60	9.91	9.41	9.28	9.01	8.85	9.03	8.85	8.69	8.81	8.82	8.72	8.87
	価格 (万円)	12,368	13,018	13,484	13,202	12,349	13,203	13,215	14,153	14,687	14,428	14,981	14,957	14,307
	築年 (年)	24.3	23.4	24.3	24.0	25.3	22.8	23.2	21.2	21.7	22.9	23.1	23.1	24.2
東北	利回り (%)	9.66	10.72	10.08	9.26	9.02	9.88	10.34	9.75	10.58	10.09	10.86	10.60	10.74
	価格 (万円)	17,090	13,435	17,025	17,484	19,912	17,099	16,104	17,253	16,112	16,776	17,075	17,155	17,193
	築年 (年)	25.2	26.9	24.5	22.4	22.1	26.3	27.0	25.4	25.7	24.3	26.8	27.8	29.5
首都圏	利回り (%)	7.85	7.75	7.68	7.64	7.60	7.43	7.24	7.19	7.15	7.06	6.94	6.92	6.75
	価格 (万円)	16,983	17,325	16,962	16,983	17,568	18,505	18,794	18,322	17,936	18,347	18,563	18,774	18,855
	築年 (年)	26.6	26.8	27.0	27.6	27.4	26.9	26.7	27.3	27.7	27.7	27.7	28.1	26.6
信州・北陸	利回り (%)	11.35	11.71	11.88	11.37	11.49	11.37	11.19	11.99	12.58	11.47	11.47	12.05	12.24
	価格 (万円)	13,348	12,442	13,298	12,694	13,082	11,816	15,310	12,874	12,879	12,094	12,420	13,447	10,976
	築年 (年)	26.4	27.7	28.8	28.7	28.8	27.9	26.7	28.6	29.9	29.1	29.9	29.8	32.1
東海	利回り (%)	9.41	9.78	9.63	9.51	9.29	9.26	9.41	9.41	9.14	9.09	9.15	9.15	9.12
	価格 (万円)	14,089	13,685	13,914	14,234	14,022	13,145	13,678	13,739	14,108	14,055	13,332	13,406	13,854
	築年 (年)	26.2	27.1	27.5	27.8	27.5	27.3	28.0	28.1	28.3	29.1	30.3	30.3	30.3
関西	利回り (%)	8.62	8.42	8.39	8.36	8.25	8.38	8.48	8.44	8.39	8.40	8.49	8.32	8.34
	価格 (万円)	13,485	13,333	13,452	13,215	14,035	13,080	12,645	13,684	13,344	13,889	14,079	13,936	13,526
	築年 (年)	29.0	28.8	29.0	29.2	29.1	29.6	30.4	30.4	30.2	30.5	31.2	31.1	31.3
中国・四国	利回り (%)	10.69	11.05	11.05	11.59	11.07	11.79	11.63	10.82	11.70	11.34	11.03	11.31	11.94
	価格 (万円)	14,121	13,075	14,935	13,648	14,083	13,257	12,921	12,771	13,355	12,301	12,349	11,969	11,108
	築年 (年)	30.4	30.7	30.4	30.6	29.9	31.1	30.7	30.1	31.2	30.4	30.5	31.3	32.4
九州・沖縄	利回り (%)	8.33	8.43	8.59	8.77	8.68	8.89	8.54	8.52	8.73	8.44	8.81	9.07	9.23
	価格 (万円)	17,176	17,940	17,044	17,397	18,121	17,086	20,041	19,709	18,237	18,455	16,419	16,815	16,693
	築年 (年)	24.9	25.8	26.0	26.2	26.1	26.2	25.5	25.4	26.5	26.3	29.1	29.6	29.6

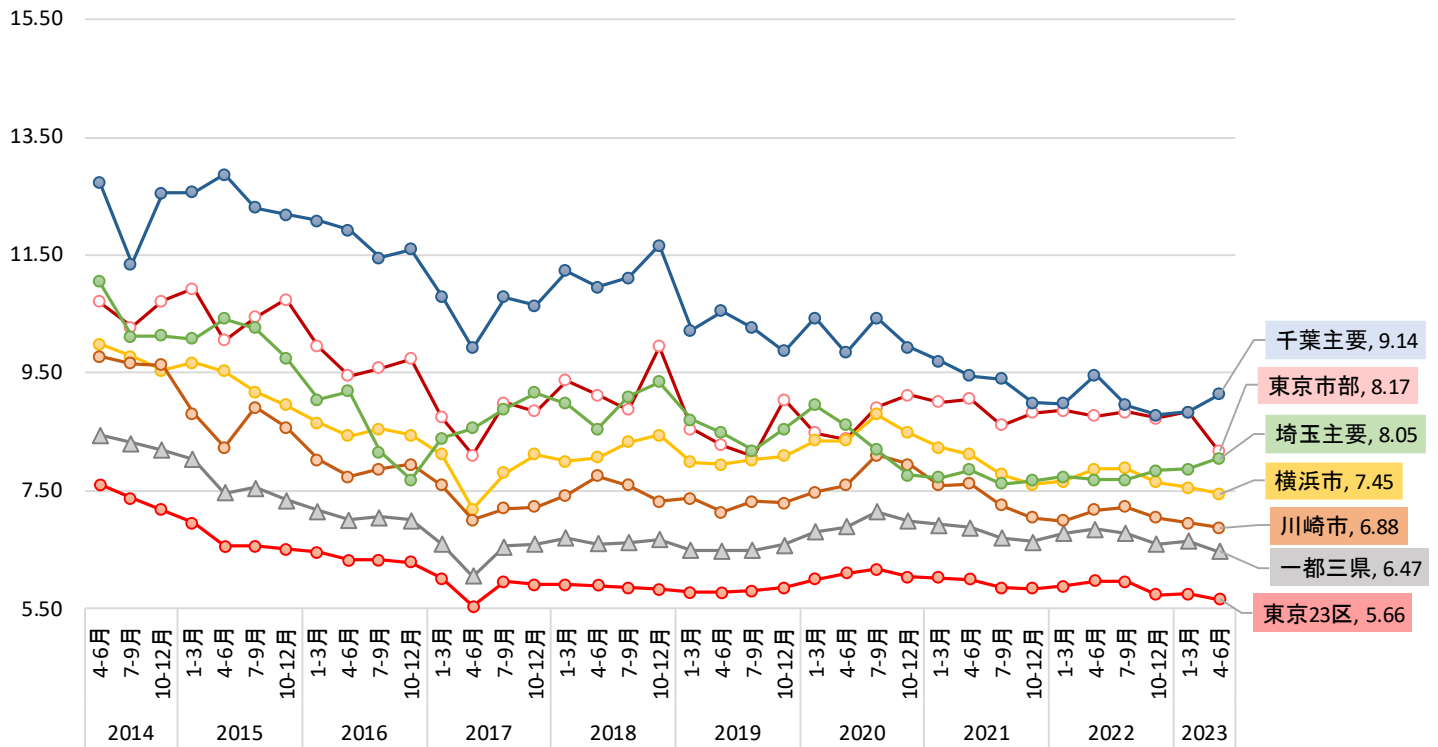
築年別 利回りの推移 (登録)

		区分マンション					一棟アパート					一棟マンション				
		2022年 4月~6月	2022年 7月~9月	2022年 10月~12月	2023年 1月~3月	2023年 4月~6月	2022年 4月~6月	2022年 7月~9月	2022年 10月~12月	2023年 1月~3月	2023年 4月~6月	2022年 4月~6月	2022年 7月~9月	2022年 10月~12月	2023年 1月~3月	2023年 4月~6月
全国	築10年未満	4.65	4.57	4.48	4.49	4.48	6.67	6.52	6.44	6.41	6.36	5.46	5.36	5.23	5.07	4.95
	築10年~	5.14	5.02	4.90	4.90	4.83	7.51	7.58	7.54	7.38	7.35	6.84	6.77	6.57	6.59	6.67
	築20年~	8.31	8.15	8.10	8.08	7.88	9.65	9.44	9.39	9.58	9.39	8.39	8.33	8.30	8.30	8.28
北海道	築10年未満	4.47	4.90	3.75	4.44	4.48	8.03	8.13	8.36	8.49	8.62	6.73	6.67	6.62	6.58	6.58
	築10年~	4.91	5.40	5.12	5.20	5.35	9.06	9.12	9.02	8.79	8.06	7.61	7.28	7.23	7.28	7.51
	築20年~	11.92	12.40	13.28	11.90	12.12	12.02	11.97	11.93	12.92	12.40	10.09	10.22	10.12	9.97	9.91
東北	築10年未満	4.46	4.42	4.43	4.22	4.78	6.87	6.84	6.72	7.29	8.04	6.22	5.87	5.55	5.17	5.03
	築10年~	6.30	6.09	5.81	5.50	6.09	9.89	9.73	9.17	9.41	9.40	8.60	8.25	8.04	8.05	7.44
	築20年~	13.73	13.46	13.53	13.25	12.95	15.23	14.30	14.12	13.58	13.34	11.85	11.52	12.49	11.68	11.56
首都圏	築10年未満	4.26	4.19	4.13	4.15	4.15	6.63	6.45	6.37	6.35	6.28	5.21	5.13	5.02	4.80	4.76
	築10年~	4.73	4.66	4.58	4.58	4.53	7.27	7.21	7.20	6.95	6.95	6.13	6.03	5.92	5.85	5.97
	築20年~	7.55	7.45	7.35	7.39	7.21	9.06	8.82	8.71	8.86	8.63	7.62	7.55	7.45	7.45	7.41
信州・北陸	築10年未満			5.47	5.38	5.47	6.97	7.44	7.38	7.07	7.17	6.07	7.24	6.20	7.10	5.98
	築10年~			9.93	8.82		10.63	10.69	10.89	10.66	10.49	9.63	8.86	8.99	9.63	8.65
	築20年~	16.64	15.82	17.83	16.37	15.95	14.79	13.94	14.29	14.53	14.75	13.21	11.90	11.96	12.67	12.79
東海	築10年未満	4.82	4.76	4.63	4.60	4.70	6.84	6.82	6.83	6.85	6.74	5.83	6.01	5.79	6.11	5.83
	築10年~	5.52	5.70	5.33	5.25	5.22	8.37	8.52	8.30	8.49	8.37	7.62	7.46	7.35	7.20	7.44
	築20年~	12.12	11.84	11.50	11.65	11.67	11.36	11.08	11.04	10.79	11.18	9.62	9.55	9.53	9.50	9.47
関西	築10年未満	4.94	4.85	4.80	4.80	4.80	6.67	6.65	6.61	6.51	6.37	5.80	5.67	5.43	5.39	5.37
	築10年~	5.50	5.34	5.28	5.27	5.26	7.32	6.86	7.32	7.62	7.85	6.27	6.63	6.58	6.54	6.45
	築20年~	8.58	8.46	8.51	8.48	8.23	11.07	10.58	10.63	10.85	11.19	8.76	8.77	8.90	8.74	8.74
中国・四国	築10年未満	4.22	3.89	4.88	4.81	4.50	7.10	7.15	6.91	6.83	6.63	6.55	5.91	6.44	5.82	5.61
	築10年~	5.98	4.41	5.90	5.97	6.17	8.85	11.00	9.64	8.43	8.94	8.86	8.73	8.13	8.17	7.20
	築20年~	14.09	15.15	14.62	14.27	13.46	12.66	13.24	12.97	13.12	12.83	12.11	11.83	11.47	11.56	12.35
九州・沖縄	築10年未満	5.23	5.06	4.95	4.79	4.82	6.93	6.83	6.71	6.72	6.72	5.83	5.97	5.53	5.57	5.42
	築10年~	5.71	5.77	5.59	5.57	5.55	7.72	7.76	7.72	7.79	7.68	7.23	6.87	7.09	7.03	6.98
	築20年~	11.26	11.11	11.13	10.62	11.33	10.76	11.14	11.32	11.78	10.86	9.63	9.34	9.53	9.82	10.09

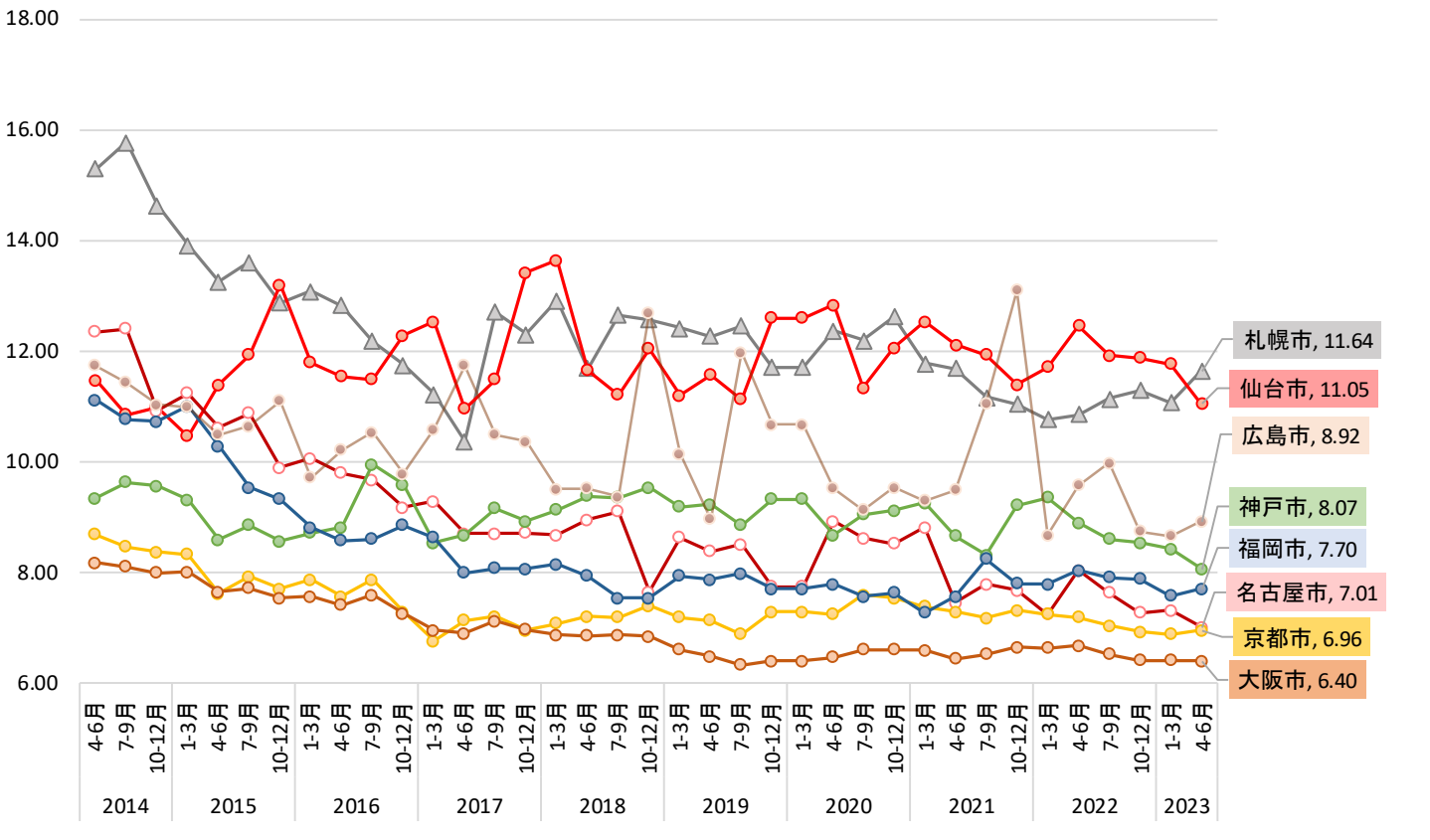
利回りの推移 (登録・問い合わせ別)

		区分マンション					一棟アパート					一棟マンション				
		2022年 4月~6月	2022年 7月~9月	2022年 10月~12月	2023年 1月~3月	2023年 4月~6月	2022年 4月~6月	2022年 7月~9月	2022年 10月~12月	2023年 1月~3月	2023年 4月~6月	2022年 4月~6月	2022年 7月~9月	2022年 10月~12月	2023年 1月~3月	2023年 4月~6月
全国	登録	7.51	7.35	7.21	7.21	7.02	8.37	8.17	8.07	8.14	8.06	7.88	7.80	7.74	7.74	7.60
	問い合わせ	10.46	10.26	10.41	10.42	10.30	11.10	10.94	10.83	11.26	11.14	10.15	10.16	10.13	10.24	10.21
	差	2.95	2.91	3.20	3.21	3.28	2.73	2.77	2.76	3.12	3.08	2.27	2.36	2.39	2.50	2.61
北海道	登録	11.38	12.00	12.69	11.59	11.89	11.05	11.04	11.12	11.98	11.26	8.69	8.81	8.82	8.72	8.87
	問い合わせ	12.40	12.59	15.53	14.50	14.63	13.05	12.35	12.60	13.10	13.62	9.23	8.70	9.50	9.62	9.69
	差	1.02	0.59	2.84	2.91	2.74	2.00	1.31	1.48	1.12	2.36	0.54	-0.11	0.68	0.90	0.82
東北	登録	13.24	13.03	13.28	12.88	12.56	13.63	12.35	12.31	12.02	11.81	10.58	10.09	10.87	10.60	10.74
	問い合わせ	13.98	13.33	14.56	14.62	15.62	15.52	13.57	14.53	14.44	14.39	11.33	11.66	12.87	12.20	11.13
	差	0.74	0.30	1.28	1.74	3.06	1.89	1.22	2.22	2.42	2.58	0.75	1.57	2.00	1.60	0.39
首都圏	登録	6.93	6.84	6.67	6.72	6.52	8.00	7.76	7.63	7.66	7.56	7.15	7.06	6.94	6.92	6.75
	問い合わせ	9.40	9.21	9.53	9.45	9.28	10.47	10.33	10.26	10.75	10.27	8.91	9.33	9.23	9.45	9.06
	差	2.47	2.37	2.86	2.73	2.76	2.47	2.57	2.63	3.09	2.71	1.76	2.27	2.29	2.53	2.31
信州・北陸	登録	16.64	15.82	17.57	16.07	15.86	13.23	12.54	12.87	12.75	12.44	12.58	11.47	11.47	12.05	12.24
	問い合わせ	16.50	18.00	19.72	17.64	17.45	15.34	14.64	14.63	14.35	14.56	13.56	12.56	12.63	12.40	13.38
	差	-0.14	2.18	2.15	1.57	1.59	2.11	2.10	1.76	1.60	2.12	0.98	1.09	1.16	0.35	1.14
東海	登録	9.66	9.34	8.85	9.06	8.96	9.59	9.21	9.03	9.04	9.16	9.14	9.09	9.15	9.15	9.12
	問い合わせ	12.92	13.15	13.82	13.76	14.16	11.64	11.53	11.43	11.55	12.07	10.62	10.10	10.41	10.41	10.58
	差	3.26	3.81	4.97	4.70	5.20	2.05	2.32	2.40	2.51	2.91	1.48	1.01	1.26	1.26	1.46
関西	登録	7.66	7.44	7.36	7.35	7.19	8.87	8.61	8.57	8.80	8.88	8.39	8.40	8.49	8.32	8.34
	問い合わせ	11.28	10.18	9.36	9.78	9.10	12.52	11.68	11.03	11.44	12.76	10.35	10.13	9.77	9.80	10.09
	差	3.62	2.74	2.00	2.43	1.91	3.65	3.07	2.46	2.64	3.88	1.96	1.73	1.28	1.48	1.75
中国・四国	登録	13.70	14.88	14.28	13.49	12.80	11.34	12.06	11.57	11.45	11.17	11.70	11.34	11.03	11.31	11.94
	問い合わせ	14.66	16.87	16.02	14.40	14.31	13.90	13.45	13.18	13.82	13.69	12.82	12.80	12.50	12.98	13.71
	差	0.96	1.99	1.74	0.91	1.51	2.56	1.39	1.61	2.37	2.52	1.12	1.46	1.47	1.67	1.77
九州・沖縄	登録	10.34	10.26	10.12	9.38	10.14	8.90	9.14	9.10	9.26	9.06	8.73	8.44	8.81	9.07	9.23
	問い合わせ	11.62	11.87	11.49	11.36	12.03	10.11	11.40	10.99	11.03	10.77	11.31	11.28	11.09	10.56	11.80
	差	1.28	1.61	1.37	1.98	1.89	1.21	2.26	1.89	1.77	1.71	2.58	2.84	2.28	1.49	2.57

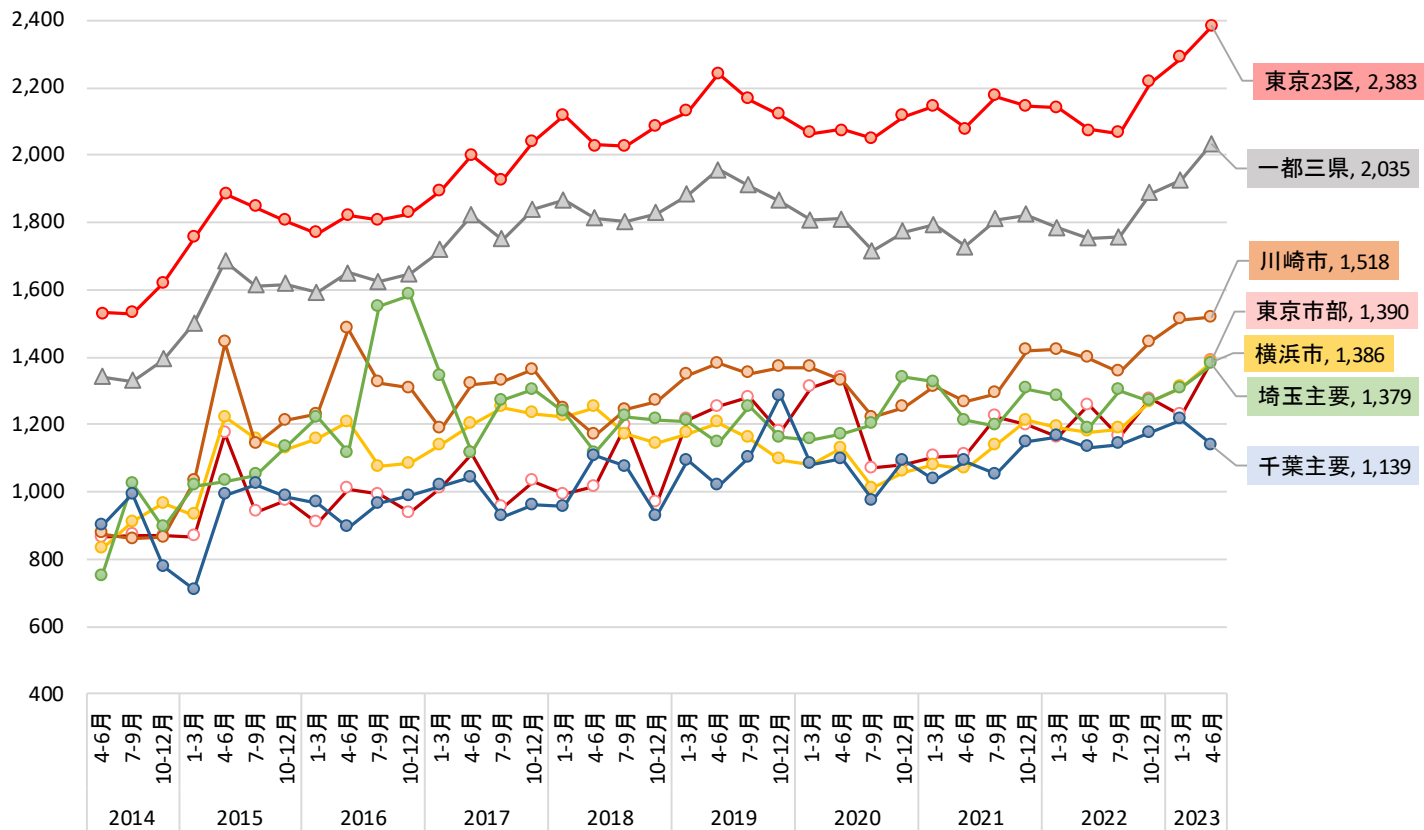
< 一都三県：利回り推移 (登録) >



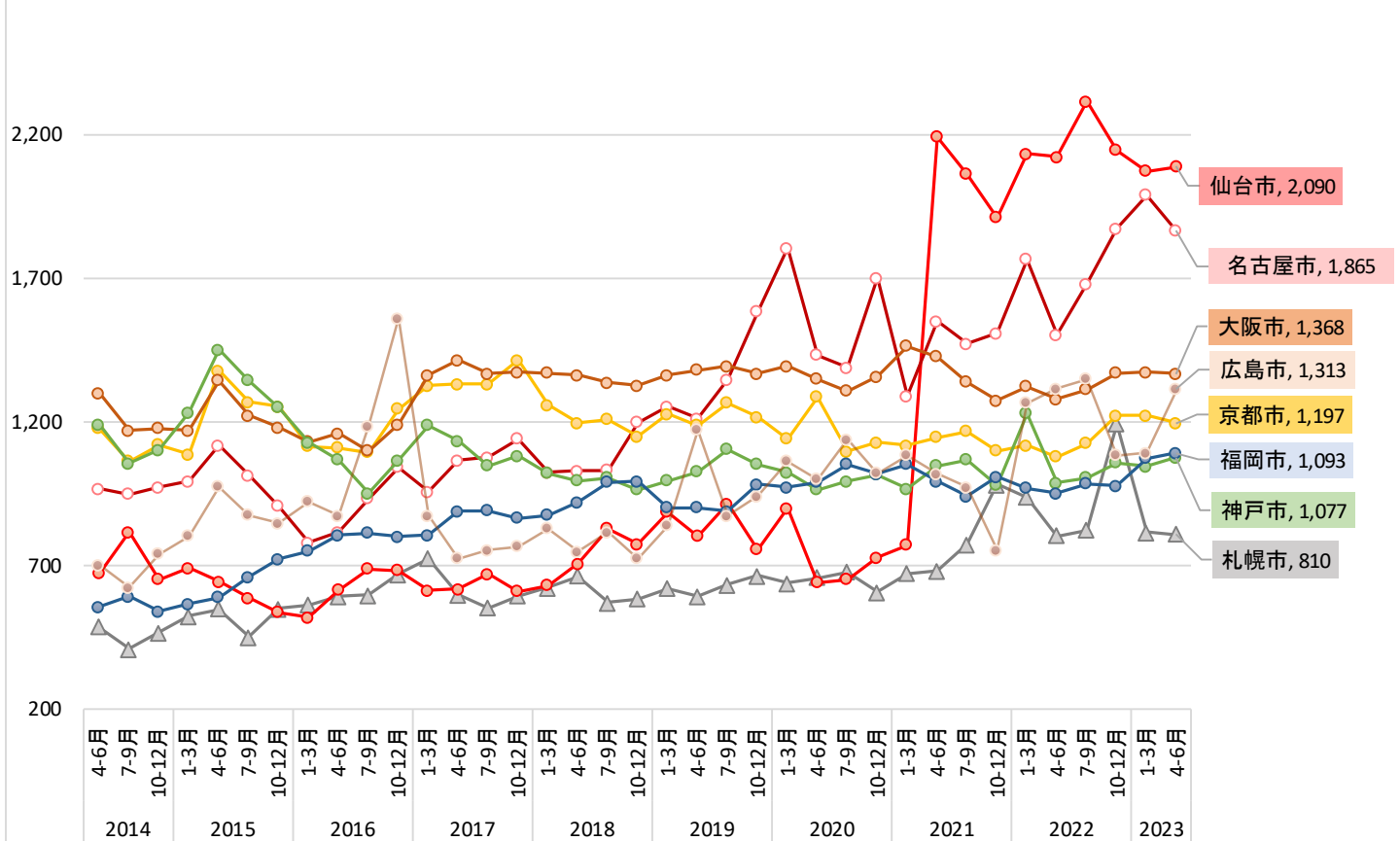
< 主要都市：利回り推移 (登録) >



< 一都三県：価格推移（登録） >



< 主要都市：価格推移（登録） >



単位:%

		2020年 4月~6月	2020年 7月~9月	2020年 10月~12月	2021年 1月~3月	2021年 4月~6月	2021年 7月~9月	2021年 10月~12月	2022年 1月~3月	2022年 4月~6月	2022年 7月~9月	2022年 10月~12月	2023年 1月~3月	2023年 4月~6月
全国	築10年未満	4.79	4.78	4.79	4.77	4.69	4.63	4.67	4.63	4.65	4.57	4.48	4.49	4.48
	築10年~	5.43	5.44	5.45	5.48	5.30	5.18	5.19	5.19	5.14	5.02	4.90	4.90	4.83
	築20年~	8.98	8.98	8.87	8.79	8.40	8.27	8.48	8.37	8.31	8.15	8.10	8.08	7.88
一都三県	築10年未満	4.48	4.50	4.48	4.44	4.38	4.34	4.35	4.31	4.26	4.19	4.13	4.14	4.15
	築10年~	5.04	5.03	5.00	5.02	4.92	4.80	4.76	4.77	4.72	4.65	4.57	4.56	4.52
	築20年~	7.96	8.13	7.95	7.83	7.67	7.55	7.44	7.51	7.46	7.38	7.27	7.30	7.15
東京23区	築10年未満	4.44	4.46	4.45	4.40	4.34	4.30	4.30	4.24	4.21	4.14	4.08	4.09	4.11
	築10年~	4.95	4.93	4.89	4.88	4.80	4.69	4.65	4.64	4.58	4.51	4.45	4.45	4.42
	築20年~	6.98	7.00	6.83	6.76	6.66	6.55	6.52	6.45	6.49	6.47	6.30	6.30	6.21
東京市部	築10年未満	4.62	4.81	4.74	4.65	4.62	4.65	4.79	4.85	4.67	4.58	4.35	4.30	4.42
	築10年~	5.51	5.60	5.54	5.52	5.46	5.17	5.24	5.29	5.26	5.21	5.13	5.06	5.07
	築20年~	9.46	9.68	9.84	9.79	9.80	9.32	9.49	9.56	9.36	9.52	9.48	9.50	8.65
横浜市	築10年未満	4.61	4.69	4.66	4.63	4.53	4.46	4.44	4.49	4.39	4.38	4.27	4.32	4.37
	築10年~	5.40	5.34	5.33	5.40	5.24	5.07	5.00	5.00	4.94	5.05	4.85	4.75	4.74
	築20年~	9.10	9.38	9.13	8.86	8.65	8.38	8.20	8.22	8.34	8.32	8.11	8.01	8.00
川崎市	築10年未満	4.62	4.66	4.60	4.60	4.58	4.45	4.37	4.39	4.31	4.25	4.28	4.30	4.32
	築10年~	5.23	5.31	5.25	5.37	5.20	5.16	5.08	4.94	4.95	4.77	4.58	4.58	4.56
	築20年~	8.59	8.84	8.84	8.58	8.54	8.29	8.14	7.97	7.95	7.96	7.83	7.81	7.81
埼玉主要都市	築10年未満	5.14	5.05	4.95	5.05	4.67	4.87	4.95	4.76	4.68	4.59	4.71	4.59	4.43
	築10年~	5.62	5.67	5.51	5.58	5.19	5.24	5.27	5.20	5.34	5.04	5.09	5.13	5.14
	築20年~	9.49	8.96	8.75	8.46	8.45	8.31	8.13	8.24	8.07	8.11	8.31	8.41	8.48
千葉主要都市	築10年未満	5.32	4.61	4.67	4.35	4.56	4.49	4.89	4.77	4.89	4.92	4.89	4.70	4.74
	築10年~	5.92	5.89	6.29	6.20	6.11	5.87	5.72	5.74	5.98	5.68	5.42	5.52	5.62
	築20年~	10.58	11.06	10.79	10.35	10.08	10.03	9.78	9.67	10.10	9.45	9.33	9.27	9.53
札幌市	築10年未満	4.72	5.03	5.03	4.89	4.42	4.47	3.99	4.39	4.47	4.90	3.75	4.44	4.48
	築10年~	6.56	6.30	6.33	5.50	5.08	5.23	4.42	4.55	4.91	5.40	5.12	5.20	5.35
	築20年~	12.66	12.53	12.87	12.05	12.00	11.60	11.46	11.49	11.41	11.55	11.89	11.41	11.90
仙台市	築10年未満	4.49		4.96	5.20	4.18			4.83	4.43	4.42	4.43	3.95	5.07
	築10年~	6.21	6.44	7.76	6.10	5.74	5.22	5.22	5.53	5.41	5.21	5.81	5.17	5.06
	築20年~	13.33	11.77	12.53	12.98	12.32	12.25	11.50	11.98	12.94	12.47	12.22	12.19	11.36
名古屋市	築10年未満	5.04	5.12	5.14	5.14	5.03	4.90	4.91	4.85	4.82	4.75	4.63	4.59	4.70
	築10年~	5.87	6.10	5.92	5.88	5.63	5.60	5.58	5.50	5.23	5.33	5.24	5.26	5.22
	築20年~	11.19	11.04	10.76	11.17	10.68	11.09	10.82	10.22	10.44	9.90	9.85	9.90	9.47
京都市	築10年未満	5.05	4.93	4.75	4.74	4.74	4.62	4.69	4.69	4.71	4.71	4.58	4.54	4.58
	築10年~	5.62	5.68	5.76	5.35	5.45	5.28	5.37	5.32	5.23	5.22	5.15	5.21	5.22
	築20年~	8.62	8.73	8.66	8.38	8.41	8.12	7.96	7.92	7.83	7.81	7.84	7.76	7.75
大阪市	築10年未満	5.15	5.11	5.12	5.11	5.10	5.03	5.02	4.95	4.94	4.85	4.81	4.81	4.80
	築10年~	5.75	5.73	5.71	5.73	5.67	5.57	5.55	5.49	5.38	5.28	5.23	5.19	5.18
	築20年~	7.98	7.76	7.68	7.75	7.65	7.68	7.68	7.61	7.57	7.52	7.50	7.47	7.39
神戸市	築10年未満	5.26	5.39	5.46	5.26	5.16	5.14	5.08	5.09	5.09	4.98	4.87	4.90	4.90
	築10年~	6.19	6.72	6.62	6.55	6.02	5.81	6.14	6.39	5.89	5.52	5.44	5.46	5.49
	築20年~	10.06	10.21	10.24	10.44	10.10	9.54	10.08	10.39	9.80	9.60	9.63	9.55	9.16
広島市	築10年未満	4.10	3.37	3.37	3.60	4.72	5.60	5.20	3.78	4.22	3.52	4.00	3.98	4.11
	築10年~	5.77	5.73	6.03	5.82	5.72	6.19	6.18	6.46	5.68		6.00	5.81	6.26
	築20年~	10.54	9.99	10.25	10.17	10.36	13.03	13.93	9.42	10.43	10.52	9.04	9.41	9.77
福岡市	築10年未満	5.19	5.03	5.01	5.01	5.05	4.97	5.01	5.00	4.96	4.71	4.71	4.57	4.54
	築10年~	5.90	5.86	5.92	5.85	5.82	5.83	5.66	5.62	5.59	5.56	5.41	5.40	5.31
	築20年~	9.21	9.03	8.97	8.70	8.75	9.27	8.94	8.68	8.91	8.64	8.76	8.62	8.67

単位:万円

		2020年 4月~6月	2020年 7月~9月	2020年 10月~12月	2021年 1月~3月	2021年 4月~6月	2021年 7月~9月	2021年 10月~12月	2022年 1月~3月	2022年 4月~6月	2022年 7月~9月	2022年 10月~12月	2023年 1月~3月	2023年 4月~6月
全国	築10年未満	2,744	2,852	2,886	2,970	2,962	2,867	2,731	2,899	2,793	2,858	2,992	3,041	3,008
	築10年~	2,136	2,143	2,189	2,177	2,274	2,328	2,282	2,330	2,351	2,449	2,553	2,618	2,738
	築20年~	1,063	1,028	1,070	1,068	1,179	1,164	1,134	1,178	1,126	1,151	1,239	1,250	1,318
一都三県	築10年未満	3,353	3,528	3,449	3,650	3,556	3,421	3,339	3,588	3,645	3,808	3,759	3,921	3,838
	築10年~	2,574	2,592	2,646	2,668	2,649	2,773	2,787	2,827	2,976	3,078	3,087	3,201	3,274
	築20年~	1,294	1,214	1,279	1,293	1,295	1,337	1,387	1,376	1,369	1,356	1,457	1,485	1,575
東京23区	築10年未満	3,475	3,639	3,577	3,863	3,774	3,670	3,531	3,890	3,901	4,068	3,977	4,196	4,072
	築10年~	2,641	2,673	2,760	2,834	2,814	2,916	2,919	3,009	3,154	3,254	3,239	3,361	3,422
	築20年~	1,521	1,488	1,569	1,568	1,570	1,635	1,656	1,667	1,627	1,595	1,720	1,775	1,871
東京市部	築10年未満	2,476	2,428	2,884	2,698	2,841	2,797	2,626	2,990	2,772	2,905	3,045	2,804	2,980
	築10年~	2,042	1,888	2,032	1,978	1,976	2,524	2,081	2,126	2,575	2,218	2,156	2,099	2,509
	築20年~	1,070	872	882	898	906	959	1,032	953	1,040	944	1,080	1,064	1,201
横浜市	築10年未満	2,567	2,971	2,528	2,419	2,409	2,220	2,431	2,453	2,710	2,747	2,678	2,768	2,812
	築10年~	2,278	2,141	2,218	2,044	1,979	2,205	2,267	2,195	2,369	2,662	2,666	2,885	2,888
	築20年~	851	781	827	868	899	929	995	992	984	976	1,062	1,084	1,103
川崎市	築10年未満	2,633	2,806	2,750	2,486	2,411	2,343	2,543	2,500	2,593	2,435	2,560	2,855	2,700
	築10年~	2,423	2,716	2,399	2,291	2,361	2,068	2,237	2,353	2,425	2,560	2,923	2,893	2,614
	築20年~	897	871	864	931	923	927	1,008	1,022	1,070	1,051	1,067	1,062	1,090
埼玉主要都市	築10年未満	2,176	2,318	2,697	2,025	2,364	1,840	2,222	2,323	2,437	2,949	2,967	2,808	2,995
	築10年~	2,347	2,120	2,049	1,985	1,981	2,044	2,481	2,325	2,185	2,905	2,371	2,363	2,695
	築20年~	897	957	1,004	1,116	1,032	1,008	1,119	1,102	1,035	1,077	1,058	1,092	1,157
千葉主要都市	築10年未満	3,340	4,130	2,991	3,192	2,322	2,827	2,580	2,665	2,609	2,725	2,777	2,418	2,536
	築10年~	2,471	2,456	2,183	1,892	1,966	2,378	2,374	2,050	2,050	2,156	2,132	2,577	2,473
	築20年~	873	771	859	886	951	840	903	957	945	976	1,016	1,068	1,003
札幌市	築10年未満	3,560	3,526	3,525	3,513	4,150	3,776	4,313	4,138	4,059	4,313	12,007	4,204	4,640
	築10年~	2,328	2,709	2,670	2,970	3,170	3,058	4,071	3,898	3,126	3,146	3,103	3,149	3,286
	築20年~	572	579	535	575	568	601	805	612	588	655	888	699	687
仙台市	築10年未満	3,019		3,999	4,018	4,837	4,783	4,368	4,478	4,317	4,340	4,013	5,358	4,921
	築10年~	2,083	1,913	850	2,775	3,148	3,239	3,217	3,649	3,699	3,534	3,489	3,157	3,176
	築20年~	545	575	576	625	1,869	1,754	1,659	1,885	1,808	1,979	1,945	1,919	1,941
名古屋市	築10年未満	2,978	2,797	3,847	2,700	2,281	2,455	2,573	2,878	2,884	3,135	3,418	3,704	3,189
	築10年~	1,931	1,606	1,648	1,524	1,484	1,501	1,535	1,772	1,980	1,827	1,952	2,153	2,337
	築20年~	811	809	889	835	936	768	724	872	691	784	840	803	794
京都市	築10年未満	1,892	2,037	2,121	2,178	2,319	2,546	2,981	2,545	2,232	2,178	2,311	2,428	2,354
	築10年~	1,949	1,708	1,716	1,739	1,586	1,746	1,644	1,665	1,716	1,673	1,790	1,646	1,631
	築20年~	791	724	747	799	798	816	846	873	841	852	878	906	927
大阪市	築10年未満	1,850	1,891	2,005	2,214	2,014	1,927	1,871	1,990	1,986	1,974	2,091	2,037	2,048
	築10年~	1,553	1,561	1,575	1,706	1,670	1,654	1,622	1,687	1,683	1,746	1,757	1,832	1,871
	築20年~	872	939	980	987	963	932	926	972	946	947	931	947	979
神戸市	築10年未満	1,611	1,685	1,827	1,824	1,740	1,735	1,831	1,838	1,832	1,810	1,939	1,789	1,783
	築10年~	1,382	1,461	1,492	1,496	1,537	1,561	1,492	1,502	1,529	1,623	1,671	1,746	1,684
	築20年~	723	771	785	728	767	827	821	1,107	810	793	812	828	849
広島市	築10年未満	4,480	6,740	6,740	7,140	5,500	2,925	2,550	5,850	5,473	8,740	10,800	7,190	5,661
	築10年~	1,983	2,164	1,645	1,991	1,711	1,257	1,300	2,307	1,717		1,300	1,363	1,215
	築20年~	680	781	790	775	721	745	653	959	735	888	808	683	742
福岡市	築10年未満	1,836	1,892	2,033	2,034	1,964	2,227	1,953	1,858	2,059	2,319	2,077	2,366	2,537
	築10年~	1,310	1,314	1,244	1,277	1,339	1,503	1,514	1,435	1,456	1,498	1,598	1,422	1,487
	築20年~	676	757	749	730	721	666	718	746	731	772	726	780	811

単位:%

利回り		2020年 4月~6月	2020年 7月~9月	2020年 10月~12月	2021年 1月~3月	2021年 4月~6月	2021年 7月~9月	2021年 10月~12月	2022年 1月~3月	2022年 4月~6月	2022年 7月~9月	2022年 10月~12月	2023年 1月~3月	2023年 4月~6月
全国	登録	7.61	7.80	7.71	7.65	7.39	7.24	7.49	7.48	7.51	7.35	7.21	7.21	7.02
	問い合わせ	10.73	10.93	10.08	10.40	10.70	10.33	9.99	10.60	10.46	10.26	10.41	10.42	10.30
一都三県	登録	6.89	7.15	6.99	6.93	6.88	6.71	6.64	6.79	6.85	6.79	6.60	6.65	6.47
	問い合わせ	9.60	9.93	9.17	9.23	9.48	8.98	8.73	9.07	9.14	8.90	9.21	9.17	9.07
東京23区	登録	6.10	6.17	6.04	6.03	6.00	5.85	5.84	5.88	5.97	5.96	5.74	5.75	5.66
	問い合わせ	6.97	7.03	6.52	6.62	7.01	6.50	6.44	6.29	6.61	6.52	6.86	6.76	6.39
東京市部	登録	8.38	8.92	9.13	9.01	9.06	8.61	8.83	8.87	8.77	8.84	8.73	8.84	8.17
	問い合わせ	11.38	11.84	11.04	11.38	11.43	9.64	11.06	11.08	10.81	9.96	11.07	10.92	10.66
横浜市	登録	8.36	8.80	8.49	8.24	8.12	7.78	7.61	7.66	7.87	7.88	7.65	7.55	7.45
	問い合わせ	9.62	10.24	10.36	9.97	10.12	9.51	9.31	9.33	9.69	9.43	9.46	9.28	9.31
川崎市	登録	7.59	8.10	7.95	7.60	7.62	7.26	7.04	6.99	7.18	7.23	7.04	6.96	6.88
	問い合わせ	9.28	9.33	9.66	9.16	9.08	8.71	8.83	8.60	8.55	8.73	8.97	8.43	7.97
埼玉主要都市	登録	8.62	8.20	7.77	7.72	7.85	7.62	7.67	7.74	7.69	7.69	7.84	7.87	8.05
	問い合わせ	9.99	9.90	9.90	9.05	9.78	9.78	11.04	8.98	10.15	10.06	10.37	8.88	9.03
千葉主要都市	登録	9.85	10.43	9.94	9.70	9.45	9.40	9.00	8.98	9.46	8.96	8.79	8.84	9.14
	問い合わせ	11.65	11.78	12.78	11.17	11.35	10.92	11.84	11.14	11.21	11.12	12.09	11.03	11.06
札幌市	登録	12.37	12.20	12.63	11.78	11.69	11.17	11.05	10.77	10.85	11.14	11.30	11.08	11.64
	問い合わせ	13.85	13.62	12.74	13.02	13.44	12.31	11.20	12.31	12.15	12.02	14.36	13.65	14.11
仙台市	登録	12.84	11.34	12.06	12.53	12.12	11.94	11.39	11.71	12.47	11.93	11.88	11.77	11.05
	問い合わせ	14.91	11.53	12.24	11.58	12.80	15.26	14.93	14.20	12.49	10.79	12.55	13.19	14.60
名古屋市	登録	8.92	8.62	8.52	8.81	7.45	7.79	7.68	7.24	8.04	7.63	7.27	7.32	7.01
	問い合わせ	11.59	11.57	11.04	10.98	10.80	12.30	10.48	10.35	11.46	9.62	10.53	10.53	10.41
京都市	登録	7.24	7.59	7.53	7.39	7.29	7.18	7.32	7.25	7.19	7.04	6.93	6.89	6.96
	問い合わせ	12.38	11.82	9.41	12.29	14.22	12.12	7.65	7.54	8.78	8.03	7.27	7.75	8.05
大阪市	登録	6.47	6.61	6.60	6.59	6.44	6.53	6.65	6.63	6.67	6.53	6.41	6.41	6.40
	問い合わせ	7.78	7.91	7.82	8.71	8.02	7.85	7.77	8.22	8.19	7.85	7.61	7.39	8.04
神戸市	登録	8.68	9.05	9.12	9.26	8.66	8.32	9.22	9.35	8.90	8.60	8.54	8.43	8.07
	問い合わせ	9.58	11.79	10.22	9.84	12.41	10.03	12.39	14.78	13.06	12.76	10.52	10.39	11.01
広島市	登録	9.52	9.13	9.53	9.30	9.50	11.06	13.10	8.67	9.58	9.98	8.74	8.66	8.92
	問い合わせ	10.33	9.63	10.71	10.84	11.64	12.88	15.45	10.16	10.92	12.02	11.01	10.20	9.87
福岡市	登録	7.79	7.56	7.64	7.27	7.56	8.25	7.80	7.78	8.04	7.91	7.88	7.58	7.70
	問い合わせ	9.52	9.34	9.10	9.21	8.87	10.35	9.82	9.25	9.40	9.08	9.91	8.86	9.54

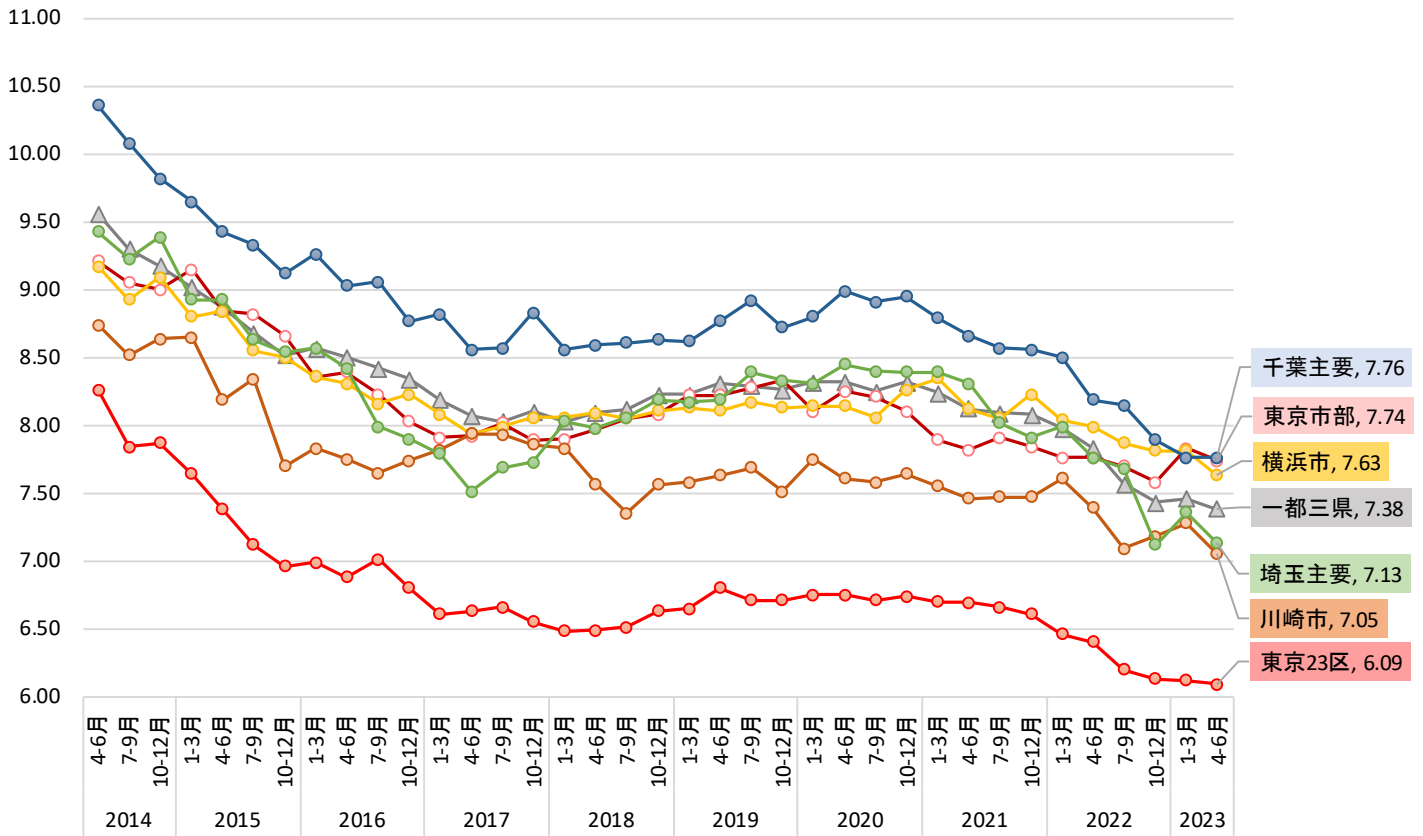
単位:万円

価格		2020年 4月~6月	2020年 7月~9月	2020年 10月~12月	2021年 1月~3月	2021年 4月~6月	2021年 7月~9月	2021年 10月~12月	2022年 1月~3月	2022年 4月~6月	2022年 7月~9月	2022年 10月~12月	2023年 1月~3月	2023年 4月~6月
全国	登録	1,515	1,449	1,497	1,502	1,571	1,574	1,493	1,518	1,447	1,494	1,617	1,629	1,705
	問い合わせ	1,005	924	1,182	1,038	929	996	1,114	1,158	1,110	1,127	1,157	1,053	1,065
一都三県	登録	1,810	1,714	1,772	1,793	1,729	1,809	1,822	1,783	1,753	1,756	1,887	1,925	2,035
	問い合わせ	1,202	1,107	1,428	1,258	1,114	1,229	1,338	1,596	1,387	1,382	1,446	1,268	1,357
東京23区	登録	2,075	2,048	2,114	2,144	2,080	2,174	2,145	2,140	2,076	2,064	2,214	2,287	2,383
	問い合わせ	1,793	1,778	2,133	2,060	1,798	1,846	1,964	2,654	2,150	2,149	2,248	1,876	2,056
東京市部	登録	1,341	1,070	1,081	1,104	1,110	1,223	1,198	1,161	1,257	1,164	1,275	1,227	1,390
	問い合わせ	738	641	772	665	554	1,009	606	747	847	844	884	663	749
横浜市	登録	1,129	1,011	1,058	1,080	1,069	1,138	1,212	1,191	1,177	1,186	1,266	1,310	1,386
	問い合わせ	915	792	833	810	777	891	882	902	958	940	1,065	1,111	1,128
川崎市	登録	1,330	1,222	1,251	1,313	1,266	1,291	1,420	1,422	1,396	1,355	1,446	1,511	1,518
	問い合わせ	843	1,003	885	996	925	946	1,195	1,044	1,204	1,067	1,014	1,390	1,224
埼玉主要都市	登録	1,170	1,200	1,339	1,327	1,211	1,195	1,305	1,284	1,188	1,302	1,269	1,307	1,379
	問い合わせ	913	867	847	928	934	991	867	1,555	880	995	802	1,038	1,263
千葉主要都市	登録	1,097	974	1,092	1,036	1,091	1,051	1,148	1,165	1,132	1,140	1,176	1,214	1,139
	問い合わせ	656	756	731	735	690	753	659	838	870	785	731	779	791
札幌市	登録	659	679	608	673	681	775	983	939	805	825	1,195	817	810
	問い合わせ	522	480	544	626	546	630	858	618	803	644	665	485	463
仙台市	登録	642	654	729	772	2,193	2,065	1,912	2,134	2,123	2,315	2,146	2,075	2,090
	問い合わせ	469	560	545	730	697	441	1,585	756	1,227	889	783	646	494
名古屋市	登録	1,434	1,389	1,703	1,291	1,550	1,472	1,508	1,768	1,505	1,682	1,873	1,991	1,865
	問い合わせ	662	666	697	744	706	545	980	802	603	1,127	932	937	742
京都市	登録	1,288	1,097	1,128	1,119	1,148	1,168	1,100	1,120	1,080	1,126	1,223	1,222	1,197
	問い合わせ	773	755	988	691	803	577	1,084	989	748	1,066	1,431	1,305	1,121
大阪市	登録	1,350	1,309	1,359	1,464	1,428	1,340	1,276	1,324	1,279	1,314	1,372	1,375	1,368
	問い合わせ	1,310	1,207	1,105	776	1,113	1,034	1,130	980	1,127	1,435	1,157	1,219	1,122
神戸市	登録	964	994	1,016	967	1,048	1,069	980	1,230	989	1,006	1,059	1,045	1,077
	問い合わせ	940	769	893	923	716	846	1,087	589	876	855	980	803	843
広島市	登録	1,002	1,140	1,022	1,086	1,021	972	755	1,266	1,317	1,350	1,084	1,092	1,313
	問い合わせ	943	574	726	706	514	507	565	835	827	727	1,105	636	973
福岡市	登録	991	1,055	1,019	1,055	994	942	1,010	971	952	986	979	1,074	1,093
	問い合わせ	638	757	729	916	736	626	619	658	614	901	568	951	754

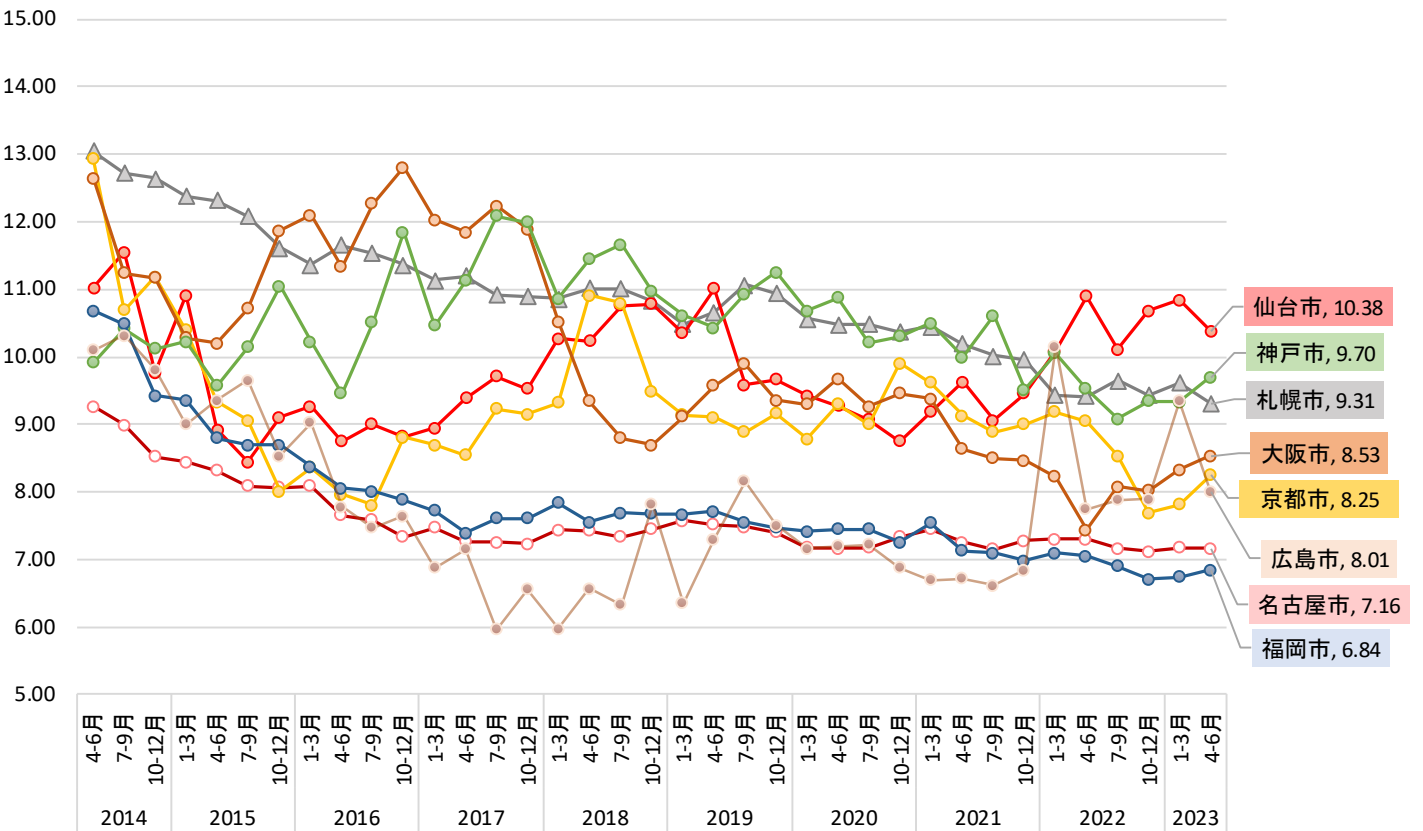
収益物件 市場動向 四半期レポート

※調査データを引用する際は、「不動産投資と収益物件の情報サイト 健美家（けんびや）」と明記をお願いいたします

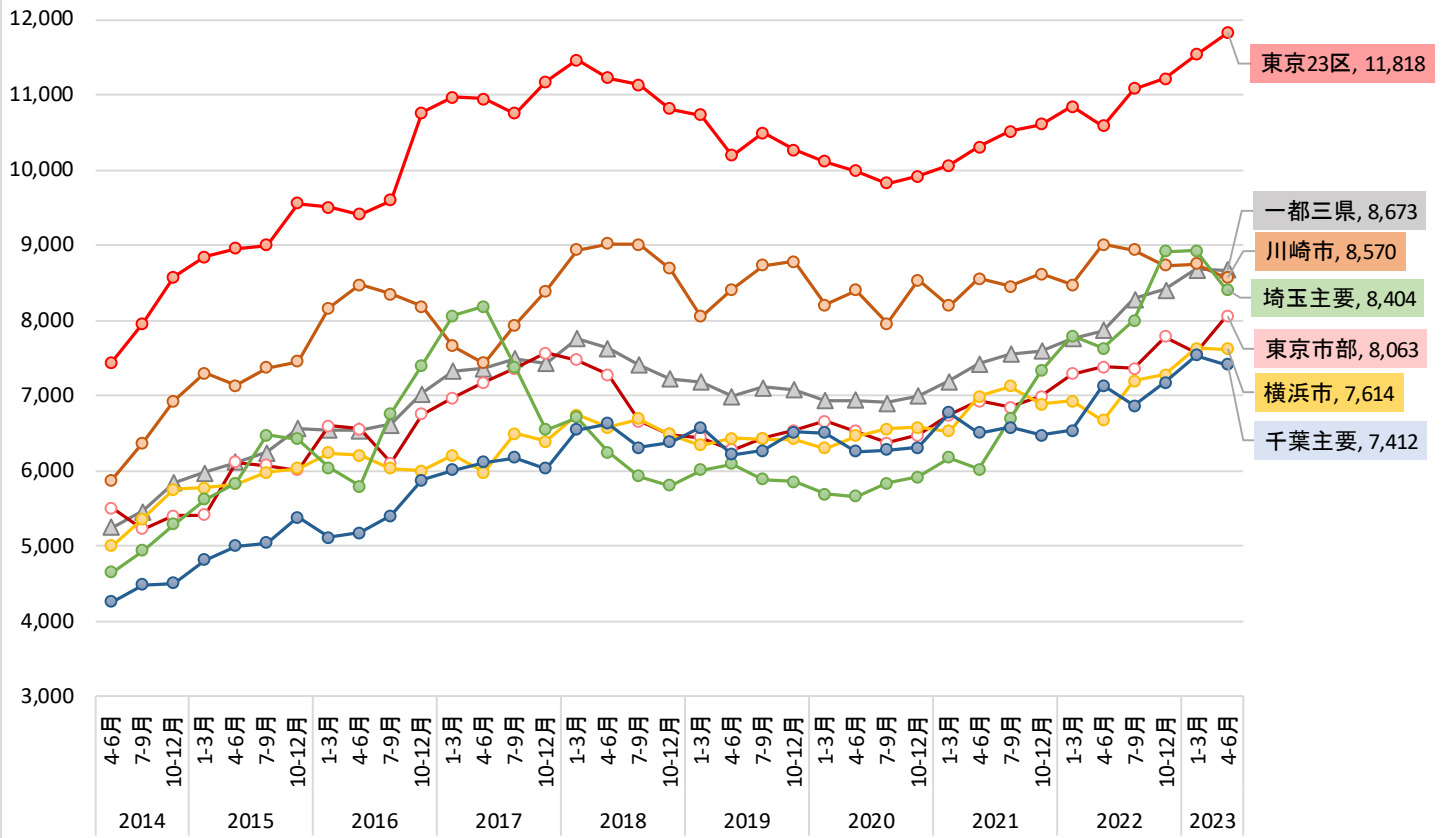
< 一都三県：利回り推移（登録） >



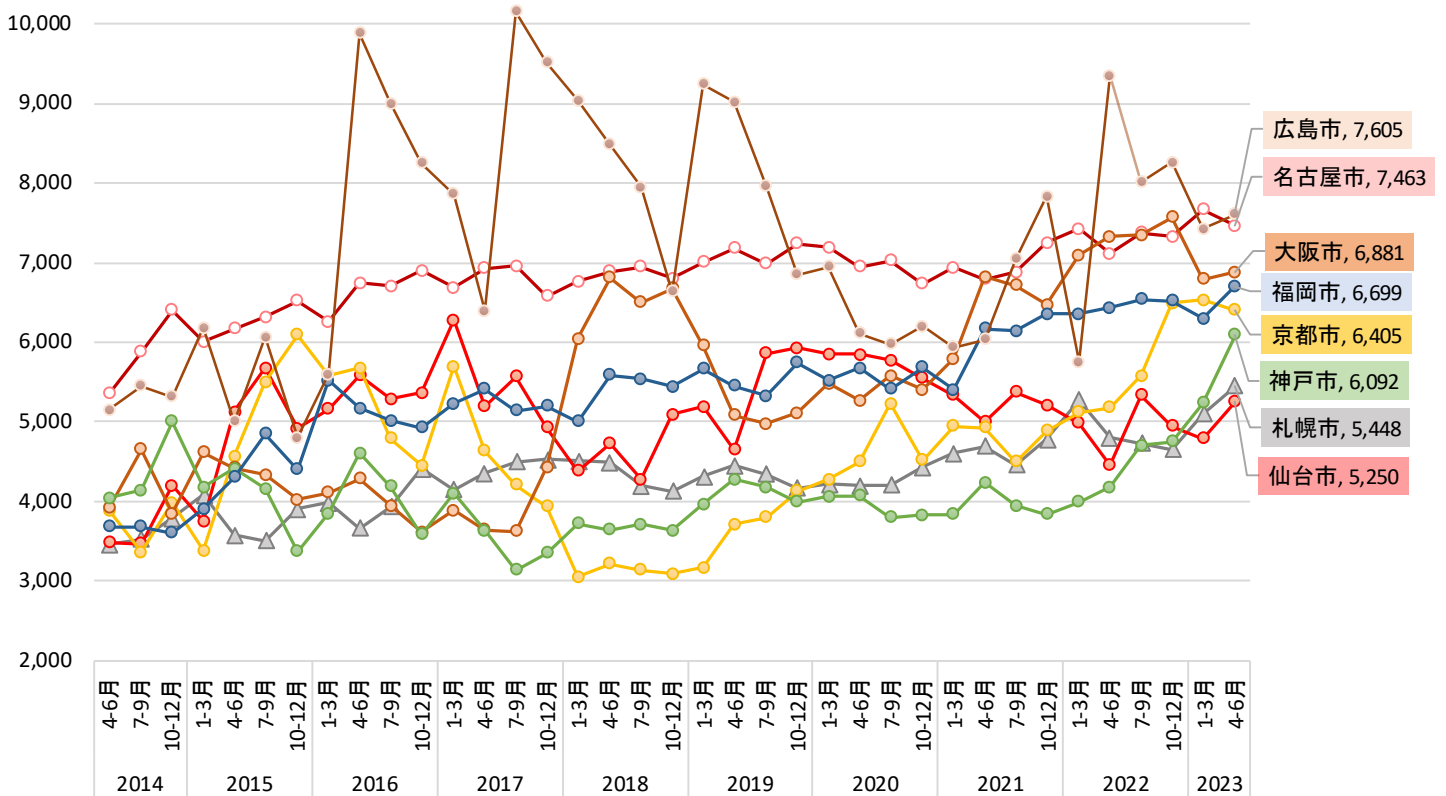
< 主要都市：利回り推移（登録） >



< 一都三県：価格推移（登録） >



< 主要都市：価格推移（登録） >



単位:%

		2020年 4月~6月	2020年 7月~9月	2020年 10月~12月	2021年 1月~3月	2021年 4月~6月	2021年 7月~9月	2021年 10月~12月	2022年 1月~3月	2022年 4月~6月	2022年 7月~9月	2022年 10月~12月	2023年 1月~3月	2023年 4月~6月
全国	築10年未満	6.98	6.94	6.94	6.91	6.87	6.80	6.83	6.74	6.67	6.52	6.44	6.41	6.36
	築10年~	8.03	7.97	7.88	7.90	7.72	7.61	7.55	7.53	7.51	7.58	7.54	7.38	7.35
	築20年~	9.85	9.74	9.88	9.85	9.79	9.84	9.87	9.70	9.65	9.44	9.39	9.58	9.39
一部三県	築10年未満	7.01	6.97	6.97	6.93	6.88	6.80	6.81	6.71	6.63	6.45	6.36	6.34	6.28
	築10年~	7.63	7.60	7.51	7.49	7.28	7.16	7.21	7.22	7.09	7.03	7.01	6.79	6.81
	築20年~	9.23	9.15	9.27	9.21	9.13	9.15	9.12	8.95	8.83	8.55	8.42	8.55	8.35
東京23区	築10年未満	6.28	6.28	6.22	6.26	6.30	6.24	6.18	6.05	6.03	5.89	5.80	5.79	5.68
	築10年~	6.70	6.45	6.26	6.23	6.27	6.27	6.36	6.32	6.29	6.15	6.12	5.97	5.74
	築20年~	7.33	7.32	7.43	7.41	7.41	7.48	7.37	7.03	6.95	6.73	6.75	6.77	6.78
東京市部	築10年未満	6.80	6.82	6.70	6.56	6.47	6.40	6.52	6.52	6.40	6.37	6.23	6.28	6.18
	築10年~	7.29	7.51	7.24	7.31	6.86	6.45	6.78	8.21	8.40	8.77	7.83	6.84	7.01
	築20年~	8.82	8.79	8.82	8.66	8.54	8.59	8.50	8.31	8.30	8.17	8.21	8.56	8.43
横浜市	築10年未満	7.57	7.53	7.58	7.63	7.51	7.43	7.54	7.47	7.42	7.36	7.30	7.21	7.09
	築10年~	7.98	7.88	8.06	8.26	8.16	8.13	8.01	7.61	7.48	7.68	7.89	7.78	7.58
	築20年~	8.77	8.69	9.02	9.06	8.87	8.82	8.92	8.71	8.66	8.52	8.30	8.42	8.25
川崎市	築10年未満	7.25	7.11	7.22	7.15	7.20	7.28	7.18	7.15	7.07	6.77	6.74	6.86	6.70
	築10年~	7.02	7.12	7.46	7.69	6.80	6.90	7.07	7.17	7.05	6.72	7.34	6.88	6.60
	築20年~	8.38	8.36	8.62	8.31	8.14	7.93	8.14	8.43	7.89	7.48	7.60	7.75	7.51
埼玉主要都市	築10年未満	7.18	7.21	7.34	7.49	7.32	7.18	7.00	6.80	6.47	6.20	6.30	6.49	6.17
	築10年~	7.57	7.32	7.21	7.13	7.32	7.24	6.99	7.46	7.37	7.05	6.87	6.55	5.87
	築20年~	8.99	8.99	8.95	8.91	8.79	8.47	8.58	8.79	8.46	8.45	7.68	8.06	7.86
千葉主要都市	築10年未満	7.17	7.25	7.05	7.05	7.11	7.02	7.03	6.98	6.86	6.86	6.91	6.78	6.73
	築10年~	8.36	8.32	8.21	8.10	7.94	7.51	7.37	7.00	6.80	6.83	6.68	6.73	6.92
	築20年~	9.58	9.43	9.56	9.52	9.44	9.33	9.31	9.16	8.89	8.84	8.58	8.60	8.56
札幌市	築10年未満	8.16	8.26	7.41	7.37	7.93	7.92	7.94	7.73	7.08	7.24	7.23	8.21	7.39
	築10年~	9.71	9.62	9.07	9.40	8.90	8.90	8.71	8.19	8.33	8.40	8.18	8.18	7.71
	築20年~	10.91	10.89	10.81	10.87	10.72	10.55	10.39	9.81	9.72	10.02	9.71	9.95	9.89
仙台市	築10年未満	6.34	6.94	7.11	6.93	6.86	6.56	6.81	6.92	6.78	6.70	6.58	6.67	6.84
	築10年~	7.96	7.63	7.62	7.74	7.44	8.74	8.05	9.82	9.22	8.14	8.24	7.30	7.33
	築20年~	11.10	11.09	10.79	11.14	11.78	11.14	11.22	11.60	12.36	11.89	12.39	12.52	11.97
名古屋市	築10年未満	6.61	6.52	6.60	6.71	6.76	6.79	6.93	6.86	6.79	6.83	6.86	6.83	6.77
	築10年~	8.39	8.22	8.23	8.26	8.08	7.89	7.45	7.33	7.38	7.30	7.22	7.50	7.52
	築20年~	8.55	8.56	8.42	8.75	8.61	8.87	8.71	8.61	8.81	8.28	8.05	7.95	7.87
京都市	築10年未満	5.86	6.10	6.23	6.16	6.17	6.07	6.03	6.30	6.20	6.44	5.90	5.88	5.82
	築10年~	7.27	6.02	7.38	6.89	7.00			6.41	7.02	5.92	5.82	5.60	5.60
	築20年~	10.03	9.54	10.60	10.45	10.13	9.97	9.77	9.99	10.02	9.58	8.96	8.63	8.95
大阪市	築10年未満	6.41	6.56	6.40	6.52	6.52	6.61	6.43	6.28	6.23	6.31	6.40	6.24	6.03
	築10年~	7.66	7.52	7.73	8.38	7.86	7.75	6.77	6.62	6.73	6.57	7.17	7.42	8.21
	築20年~	12.37	12.31	12.32	12.37	11.52	11.10	11.00	11.47	10.04	10.94	10.52	10.68	10.97
神戸市	築10年未満	7.35	7.30	7.04	6.93	7.07	7.06	6.94	7.09	6.93	6.67	6.48	6.29	6.34
	築10年~	11.57	11.37	10.00	10.19	9.70	10.62	7.51	6.24	6.65	6.48	6.23	6.48	7.31
	築20年~	12.18	11.33	11.44	11.77	12.02	12.63	11.14	12.21	11.76	11.16	11.65	12.52	14.20
広島市	築10年未満	5.89	5.82	5.47	5.54	5.63	5.73	6.56	5.96	5.98	6.44	6.09	6.27	6.08
	築10年~	8.04	10.48	7.87	9.94	6.78	9.94					8.24		7.55
	築20年~	8.49	9.02	9.14	7.74	7.93	5.64	6.99	12.26	9.15	9.31	8.76	12.13	9.53
福岡市	築10年未満	6.84	6.62	6.59	6.81	6.46	6.41	6.28	6.27	6.53	6.17	6.09	6.06	6.01
	築10年~	7.25	7.39	7.04	7.11	6.90	6.84	6.48	6.70	6.45	6.11	6.51	6.42	6.62
	築20年~	9.04	8.69	8.65	8.95	8.45	8.26	8.00	8.30	8.07	7.81	7.54	7.75	7.57

単位:万円

		2020年 4月~6月	2020年 7月~9月	2020年 10月~12月	2021年 1月~3月	2021年 4月~6月	2021年 7月~9月	2021年 10月~12月	2022年 1月~3月	2022年 4月~6月	2022年 7月~9月	2022年 10月~12月	2023年 1月~3月	2023年 4月~6月
全国	築10年未満	9,473	9,490	9,494	9,677	9,883	10,073	10,239	10,405	10,322	10,748	10,917	11,317	11,480
	築10年~	7,228	6,932	7,353	7,368	7,814	7,905	8,104	8,086	8,290	8,327	8,081	8,550	8,352
	築20年~	4,812	4,846	4,838	4,920	4,988	4,988	4,965	5,268	5,217	5,413	5,359	5,328	5,455
一都三県	築10年未満	9,747	9,692	9,764	9,982	10,190	10,480	10,661	10,817	10,701	11,134	11,306	11,822	12,013
	築10年~	7,675	7,294	7,887	7,898	8,376	8,648	8,451	8,426	8,886	9,120	8,797	9,406	9,091
	築20年~	5,166	5,166	5,188	5,296	5,339	5,374	5,363	5,696	5,666	5,932	5,915	5,885	6,013
東京23区	築10年未満	12,241	12,064	12,281	12,274	12,253	12,639	12,893	13,168	12,271	12,783	12,793	13,556	14,247
	築10年~	9,082	8,770	9,208	9,393	9,971	9,744	9,750	9,923	10,587	10,899	11,086	10,990	11,287
	築20年~	7,683	7,455	7,569	7,472	7,708	7,558	7,685	8,374	8,255	8,461	8,336	8,109	8,522
東京市部	築10年未満	9,474	9,309	9,120	9,075	9,533	10,024	9,753	10,179	10,541	10,150	11,224	11,186	12,327
	築10年~	7,604	7,160	8,084	7,410	8,562	8,990	7,946	7,207	8,063	7,476	8,320	9,211	7,751
	築20年~	5,493	5,277	5,131	5,473	5,584	5,471	5,699	5,908	5,879	6,151	5,973	5,972	6,416
横浜市	築10年未満	8,111	8,275	8,216	8,214	8,861	8,817	8,792	8,758	8,418	8,705	8,704	9,545	9,522
	築10年~	6,708	6,832	6,429	6,071	6,429	6,717	6,871	7,237	7,290	7,269	6,768	7,951	7,645
	築20年~	4,700	4,606	4,938	5,055	4,829	5,116	5,168	5,187	4,905	5,465	6,056	5,652	5,489
川崎市	築10年未満	9,413	9,146	9,263	9,169	9,478	10,014	10,151	10,410	11,330	12,161	11,171	10,377	9,824
	築10年~	14,855	13,977	13,941	9,346	9,776	9,666	8,756	9,237	9,020	10,238	8,725	14,132	18,525
	築20年~	5,216	5,390	5,360	5,876	6,588	5,846	5,831	5,582	6,152	5,832	6,231	6,331	5,707
埼玉主要都市	築10年未満	6,522	7,148	7,510	7,863	7,367	8,514	9,763	10,670	11,951	11,915	12,069	12,298	11,858
	築10年~	6,058	5,060	6,620	6,949	7,527	6,616	9,081	7,760	6,829	6,279	7,711	10,933	11,666
	築20年~	5,326	5,434	5,133	5,277	5,342	5,942	5,700	6,173	5,820	6,523	6,970	6,324	5,854
千葉主要都市	築10年未満	9,091	9,311	9,936	9,937	9,110	8,853	9,559	9,424	10,110	8,748	9,832	9,862	9,923
	築10年~	7,713	7,546	8,675	9,650	8,947	9,970	9,437	9,209	10,792	10,252	9,243	9,366	8,601
	築20年~	5,254	5,296	4,995	5,222	5,038	5,267	4,883	5,312	5,515	5,656	5,484	5,662	5,711
札幌市	築10年未満	7,862	5,590	8,630	13,108	11,421	6,142	6,672	8,693	12,350	9,971	9,721	12,627	9,486
	築10年~	5,535	6,006	6,445	6,763	6,766	6,164	8,000	8,076	6,242	6,595	6,655	7,389	8,178
	築20年~	3,459	3,545	3,750	3,587	3,550	3,830	3,957	4,483	4,176	4,080	4,143	4,324	4,436
仙台市	築10年未満	9,367	7,467	6,453	7,134	7,236	7,802	7,558	7,597	6,835	8,115	8,058	7,748	8,363
	築10年~	7,040	6,972	7,129	5,347	4,445	4,012	5,889	9,820	6,928	5,960	8,108	7,101	7,278
	築20年~	3,853	4,244	4,263	3,873	3,591	3,485	3,758	3,518	3,484	4,053	3,597	3,624	3,889
名古屋市	築10年未満	7,736	7,744	7,632	7,756	7,275	7,341	7,672	8,031	7,801	7,870	7,815	7,723	7,724
	築10年~	5,277	6,041	5,788	6,002	6,046	5,629	6,983	7,392	6,766	6,920	6,929	7,096	7,054
	築20年~	5,040	5,169	4,984	5,675	5,534	5,191	5,682	5,685	5,372	6,027	5,906	8,203	7,194
京都市	築10年未満	8,459	8,518	8,764	9,396	8,368	7,296	8,383	9,301	9,487	9,669	10,511	10,577	11,513
	築10年~	8,683	14,600	16,693	15,860	11,210			7,667	8,240	4,518	4,888	13,500	13,500
	築20年~	3,754	4,633	3,427	3,723	3,823	3,497	4,044	4,104	3,741	3,767	3,772	4,569	4,602
大阪市	築10年未満	8,750	8,971	8,219	8,734	9,263	9,060	9,042	9,332	9,227	10,149	10,032	9,320	9,732
	築10年~	4,182	4,005	4,213	3,474	3,481	3,308	5,005	5,414	5,510	3,875	5,536	4,892	4,554
	築20年~	3,135	3,197	3,249	3,275	4,381	4,350	4,111	4,648	4,251	3,825	4,131	4,213	4,172
神戸市	築10年未満	6,234	5,521	5,791	5,971	5,761	5,699	5,532	5,707	5,901	6,622	6,284	6,291	7,735
	築10年~	3,082	2,900	3,260	3,532	4,975	4,772	5,782	3,720	3,691	5,110	7,725	9,956	8,403
	築20年~	3,371	3,160	3,238	3,122	3,122	2,855	2,697	2,875	2,899	3,082	3,239	3,460	3,672
広島市	築10年未満	7,655	7,154	6,652	7,175	7,914	12,117	15,285	11,740	13,910	11,607	14,985	9,535	10,140
	築10年~	6,250	6,500	6,375	5,650	5,200	5,650					2,600		7,400
	築20年~	4,059	4,307	5,441	4,452	4,388	4,562	4,102	2,758	5,708	4,943	5,456	5,502	5,672
福岡市	築10年未満	6,405	6,466	6,533	6,136	7,287	7,493	8,292	7,640	7,334	7,684	7,946	7,731	7,729
	築10年~	5,642	5,303	5,607	5,718	5,737	6,006	6,382	7,089	6,634	6,746	6,234	6,444	7,536
	築20年~	4,415	4,378	4,526	4,117	4,765	4,240	4,362	4,385	5,292	5,519	5,218	4,655	5,344

単位:%

利回り

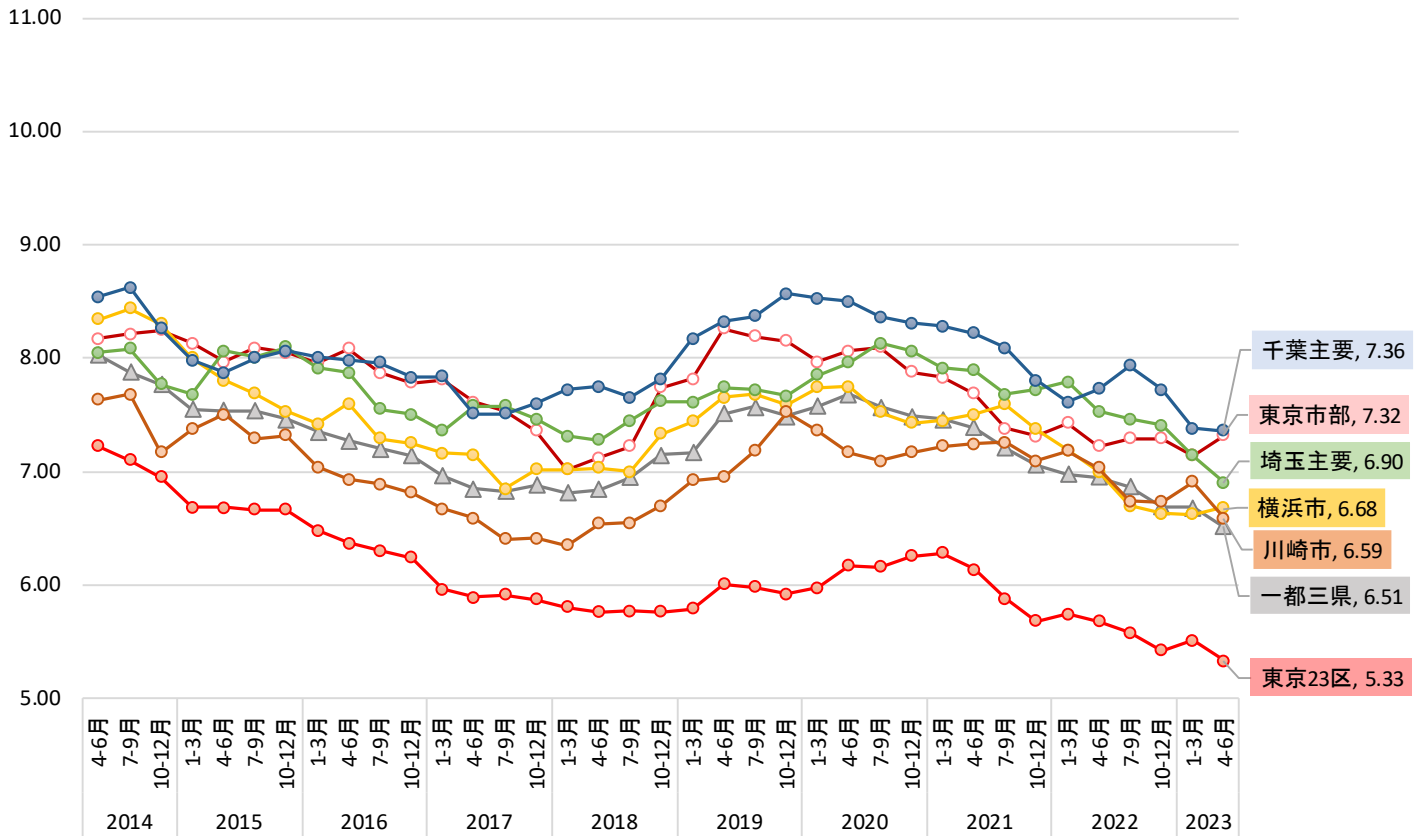
		2020年	2020年	2020年	2021年	2021年	2021年	2021年	2022年	2022年	2022年	2022年	2023年	2023年
		4月~6月	7月~9月	10月~12月	1月~3月	4月~6月	7月~9月	10月~12月	1月~3月	4月~6月	7月~9月	10月~12月	1月~3月	4月~6月
全国	登録	8.72	8.63	8.70	8.66	8.53	8.54	8.58	8.48	8.37	8.17	8.07	8.14	8.06
	問い合わせ	11.26	11.41	11.22	11.39	11.26	11.45	11.19	11.34	11.10	10.94	10.83	11.26	11.14
一都三県	登録	8.32	8.25	8.32	8.24	8.12	8.09	8.08	7.98	7.83	7.57	7.43	7.46	7.38
	問い合わせ	10.39	10.42	10.29	10.25	10.17	10.30	10.08	10.15	9.76	9.73	9.50	9.86	9.39
東京23区	登録	6.75	6.71	6.74	6.70	6.69	6.66	6.61	6.46	6.40	6.20	6.13	6.12	6.09
	問い合わせ	8.02	7.96	7.99	7.94	8.02	8.00	8.27	7.82	7.90	7.49	7.54	7.30	7.47
東京市部	登録	8.25	8.21	8.10	7.89	7.82	7.91	7.84	7.76	7.76	7.70	7.58	7.83	7.74
	問い合わせ	10.33	10.31	9.83	9.76	9.82	10.34	9.40	9.56	9.40	8.94	8.94	9.82	9.31
横浜市	登録	8.14	8.06	8.26	8.35	8.12	8.05	8.23	8.04	7.99	7.87	7.81	7.81	7.63
	問い合わせ	9.69	9.31	9.39	9.89	9.53	9.25	9.63	9.43	9.01	9.47	9.00	9.07	9.14
川崎市	登録	7.61	7.58	7.64	7.55	7.46	7.47	7.47	7.61	7.39	7.09	7.18	7.28	7.05
	問い合わせ	8.87	9.11	10.00	8.75	8.88	9.09	8.82	9.24	8.53	8.63	8.32	8.56	8.34
埼玉主要都市	登録	8.45	8.40	8.39	8.39	8.31	8.02	7.91	7.99	7.76	7.68	7.12	7.36	7.13
	問い合わせ	9.55	9.45	9.51	9.61	9.86	8.76	9.15	9.29	8.77	8.89	8.01	8.60	8.39
千葉主要都市	登録	8.99	8.91	8.95	8.79	8.66	8.57	8.56	8.50	8.19	8.15	7.89	7.76	7.76
	問い合わせ	11.01	11.97	10.35	10.39	10.01	9.82	9.87	9.90	9.57	9.06	8.98	8.84	9.09
札幌市	登録	10.48	10.49	10.37	10.45	10.19	10.02	9.96	9.43	9.41	9.65	9.44	9.62	9.31
	問い合わせ	11.59	11.63	11.61	11.08	10.84	10.60	10.75	10.21	10.35	10.48	10.42	10.30	11.10
仙台市	登録	9.28	9.07	8.75	9.18	9.63	9.06	9.46	10.09	10.90	10.11	10.68	10.84	10.38
	問い合わせ	12.15	11.98	11.91	13.13	11.36	11.48	11.86	13.87	12.49	11.08	11.15	12.30	11.04
名古屋市	登録	7.16	7.17	7.34	7.45	7.26	7.15	7.28	7.30	7.30	7.16	7.12	7.17	7.16
	問い合わせ	8.14	8.38	8.36	8.17	8.09	8.21	8.04	8.24	8.21	8.34	7.81	8.21	7.99
京都市	登録	9.30	9.00	9.90	9.62	9.13	8.89	9.00	9.19	9.05	8.53	7.69	7.81	8.25
	問い合わせ	11.49	9.82	12.09	10.89	9.84	10.57	10.32	10.78	11.41	10.44	9.15	8.23	10.24
大阪市	登録	9.67	9.26	9.46	9.38	8.64	8.50	8.46	8.22	7.44	8.08	8.02	8.33	8.53
	問い合わせ	12.50	12.31	10.87	12.91	11.10	12.64	11.26	12.93	10.03	10.37	9.11	10.34	12.82
神戸市	登録	10.88	10.21	10.30	10.50	9.99	10.61	9.52	10.05	9.53	9.08	9.34	9.33	9.70
	問い合わせ	12.81	12.29	10.79	11.78	11.28	13.55	10.62	11.80	14.87	13.48	11.68	13.95	14.87
広島市	登録	7.20	7.22	6.88	6.69	6.72	6.62	6.84	10.16	7.74	7.88	7.89	9.34	8.01
	問い合わせ	11.20	10.84	8.28	6.86	8.02	9.05	9.16	19.05	14.73	8.35	8.66	14.55	11.02
福岡市	登録	7.45	7.45	7.26	7.54	7.13	7.09	6.98	7.09	7.05	6.90	6.71	6.74	6.84
	問い合わせ	8.51	8.39	8.43	8.87	8.54	8.36	8.03	7.81	7.98	7.89	7.79	7.68	7.86

単位:万円

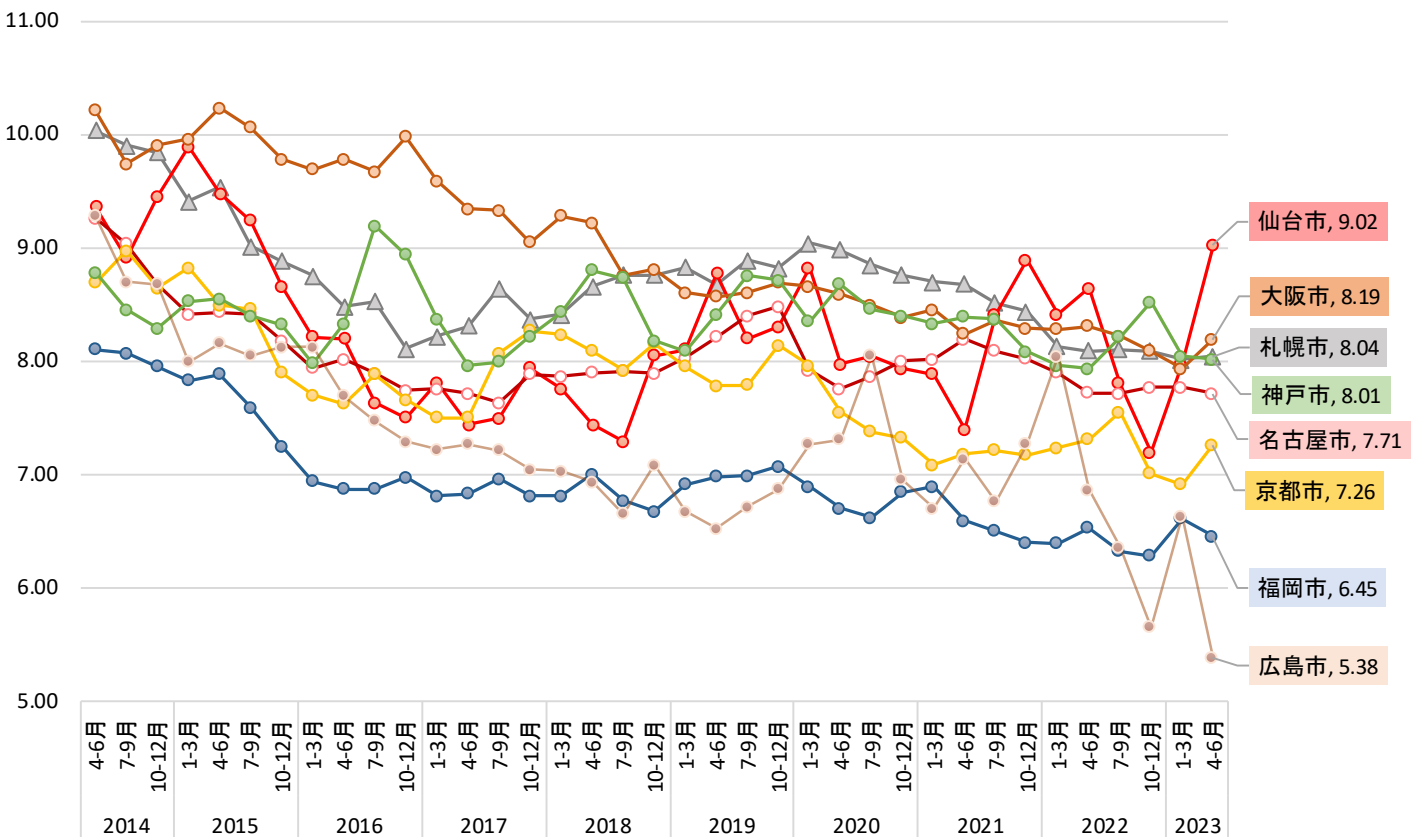
価格

		2020年	2020年	2020年	2021年	2021年	2021年	2021年	2022年	2022年	2022年	2022年	2023年	2023年
		4月~6月	7月~9月	10月~12月	1月~3月	4月~6月	7月~9月	10月~12月	1月~3月	4月~6月	7月~9月	10月~12月	1月~3月	4月~6月
全国	登録	6,559	6,566	6,612	6,760	7,010	7,075	7,094	7,257	7,330	7,668	7,756	7,927	7,935
	問い合わせ	4,342	4,320	4,473	4,294	4,440	4,258	4,490	4,442	4,495	4,587	4,560	4,549	4,666
一都三県	登録	6,942	6,904	6,998	7,193	7,424	7,559	7,599	7,759	7,862	8,286	8,416	8,680	8,673
	問い合わせ	4,856	4,838	5,063	4,813	4,877	4,848	5,003	5,064	5,043	5,165	5,228	5,321	5,518
東京23区	登録	9,985	9,826	9,918	10,060	10,304	10,512	10,609	10,844	10,585	11,080	11,215	11,528	11,818
	問い合わせ	7,502	7,303	7,584	7,185	7,566	7,197	7,604	8,244	7,424	8,158	7,923	8,901	8,478
東京市部	登録	6,531	6,374	6,474	6,746	6,931	6,844	6,994	7,291	7,380	7,360	7,786	7,566	8,063
	問い合わせ	4,030	4,363	4,445	4,313	4,753	4,447	4,626	4,760	4,661	5,182	5,069	4,432	4,157
横浜市	登録	6,463	6,562	6,575	6,529	6,986	7,125	6,884	6,926	6,669	7,197	7,277	7,631	7,614
	問い合わせ	5,019	5,506	5,449	5,011	5,259	5,424	5,401	5,483	5,403	5,544	5,810	5,883	5,578
川崎市	登録	8,399	7,956	8,533	8,194	8,555	8,450	8,622	8,473	9,011	8,936	8,726	8,754	8,570
	問い合わせ	6,738	6,010	5,735	6,613	6,063	5,097	6,391	5,339	6,793	5,588	6,424	6,474	6,482
埼玉主要都市	登録	5,666	5,840	5,920	6,173	6,023	6,695	7,325	7,790	7,633	7,994	8,914	8,930	8,404
	問い合わせ	6,052	4,381	5,346	5,241	4,667	5,317	5,360	6,332	6,085	6,596	7,544	6,645	6,432
千葉主要都市	登録	6,258	6,282	6,305	6,770	6,506	6,576	6,478	6,535	7,133	6,862	7,180	7,538	7,412
	問い合わせ	4,015	3,618	4,242	4,101	4,286	4,675	4,247	3,877	4,372	4,320	4,596	5,022	5,369
札幌市	登録	4,191	4,199	4,425	4,599	4,689	4,457	4,773	5,274	4,795	4,725	4,652	5,102	5,448
	問い合わせ	3,563	3,534	3,837	4,107	3,871	4,081	4,391	4,251	3,864	4,111	3,695	3,972	3,525
仙台市	登録	5,844	5,773	5,542	5,329	4,998	5,373	5,206	4,985	4,460	5,334	4,945	4,784	5,250
	問い合わせ	3,446	3,574	3,233	3,124	3,911	3,740	4,224	3,562	3,935	4,280	4,027	3,578	4,591
名古屋市	登録	6,948	7,024	6,732	6,940	6,794	6,874	7,247	7,424	7,114	7,370	7,325	7,669	7,463
	問い合わせ	4,861	4,958	4,976	5,582	5,457	5,498	6,003	5,785	5,999	5,902	6,256	6,229	6,218
京都市	登録	4,491	5,220	4,517	4,943	4,919	4,499	4,883	5,120	5,180	5,579	6,492	6,526	6,405
	問い合わせ	3,184	4,697	3,112	4,039	4,251	3,845	2,816	3,017	4,221	4,174	3,999	6,391	5,412
大阪市	登録	5,263	5,578	5,398	5,792	6,819	6,717	6,470	7,094	7,328	7,344	7,566	6,794	6,881
	問い合わせ	3,771	4,526	4,360	4,058	5,439	3,621	4,574	4,469	5,382	4,744	5,741	4,900	4,310
神戸市	登録	4,064	3,792	3,825	3,833	4,236	3,945	3,838	3,986	4,172	4,696	4,753	5,238	6,092
	問い合わせ	3,429	3,611	3,549	3,684	4,312	2,781	4,117	3,322	3,469	3,479	3,888	3,171	3,656
広島市	登録	6,107	5,978	6,194	5,935	6,037	7,046	7,830	5,752	9,353	8,018	8,255	7,423	7,605
	問い合わせ	3,020	3,565	7,374	4,566	5,387	4,052	7,385	2,608	4,067	5,178	7,012	4,866	4,211
福岡市	登録	5,675	5,413	5,684	5,399	6,170	6,135	6,352	6,355	6,429	6,538	6,517	6,291	6,699
	問い合わせ	4,511	4,446	4,448	4,091	4,374	4,323	4,584	5,021	4,611	4,907	4,724	4,962	5,210

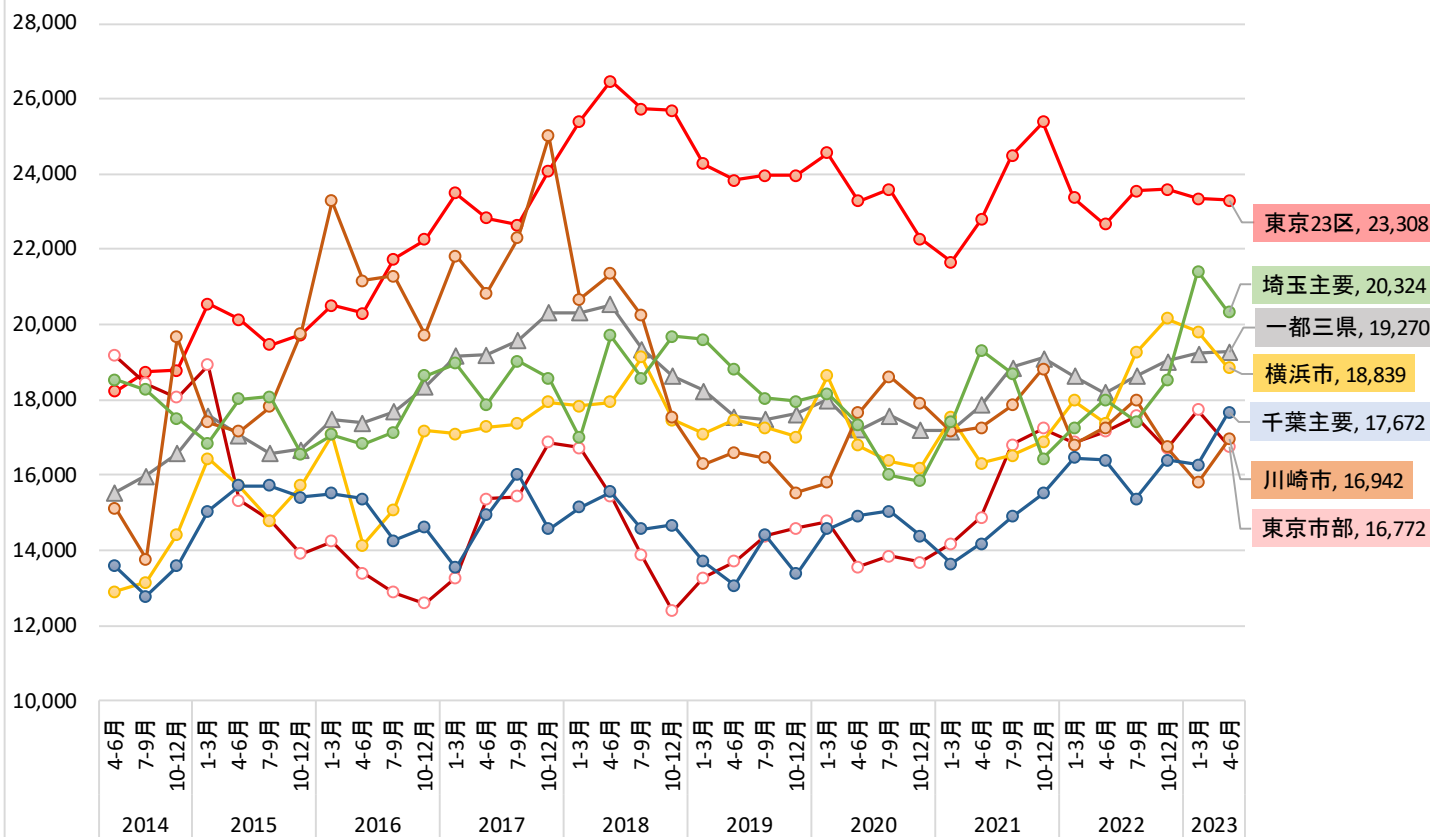
< 一都三県：利回り推移（登録） >



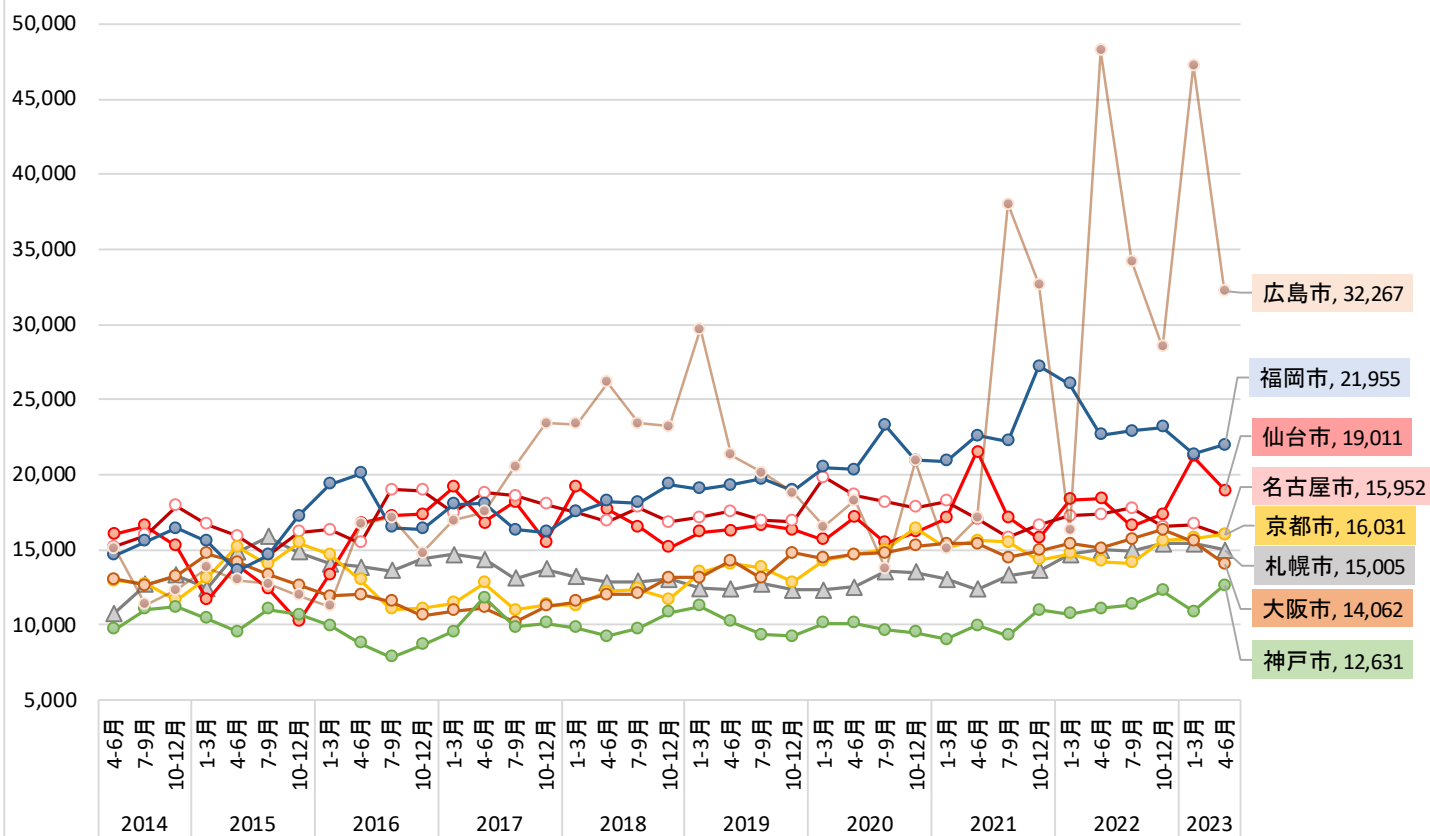
< 主要都市：利回り推移（登録） >



< 一都三県：価格推移（登録） >



< 主要都市：価格推移（登録） >



単位:%

		2020年	2020年	2020年	2021年	2021年	2021年	2021年	2022年	2022年	2022年	2022年	2023年	2023年
		4月~6月	7月~9月	10月~12月	1月~3月	4月~6月	7月~9月	10月~12月	1月~3月	4月~6月	7月~9月	10月~12月	1月~3月	4月~6月
全国	築10年未満	5.66	5.59	5.63	5.58	5.46	5.37	5.35	5.41	5.46	5.36	5.23	5.07	4.95
	築10年~	7.10	7.01	6.83	6.86	7.04	6.95	6.87	6.95	6.84	6.77	6.57	6.59	6.67
	築20年~	8.86	8.79	8.71	8.62	8.57	8.55	8.49	8.42	8.39	8.33	8.30	8.30	8.28
一部三県	築10年未満	5.48	5.39	5.44	5.39	5.27	5.16	5.06	5.14	5.21	5.12	5.02	4.80	4.76
	築10年~	6.47	6.27	5.91	5.96	6.10	5.97	5.92	6.11	5.99	5.90	5.77	5.73	5.85
	築20年~	8.24	8.13	8.03	7.95	7.92	7.76	7.61	7.46	7.39	7.33	7.17	7.18	7.14
東京23区	築10年未満	5.17	5.12	5.22	5.18	4.99	4.93	4.82	4.86	4.94	4.80	4.66	4.59	4.64
	築10年~	5.35	5.36	5.08	5.08	5.30	5.22	5.27	5.23	5.18	5.30	5.18	5.36	5.11
	築20年~	6.77	6.80	6.87	6.85	6.75	6.48	6.28	6.24	6.10	6.02	5.91	6.08	6.00
東京市部	築10年未満	5.49	5.27	5.13	5.41	5.28	5.11	5.24	5.51	5.28	5.21	5.02	5.11	5.17
	築10年~	6.60	6.67	6.03	6.22	5.82	6.00	6.09	6.59	6.37	6.50	6.89	6.75	7.69
	築20年~	8.34	8.36	8.22	8.13	8.07	7.74	7.56	7.59	7.50	7.53	7.44	7.26	7.39
横浜市	築10年未満	6.36	6.51	6.69	6.49	6.35	6.34	6.25	6.17	5.91	5.83	5.89	5.38	5.24
	築10年~	5.97	6.14	5.40	5.84	5.83	5.81	6.16	6.33	6.96	6.03	5.49	5.47	6.31
	築20年~	8.02	7.67	7.54	7.58	7.71	7.86	7.58	7.49	7.25	7.02	6.95	6.98	6.95
川崎市	築10年未満	5.85	5.65	5.89	5.95	5.78	5.93	6.14	5.95	5.69	5.03	5.46	4.93	4.95
	築10年~	6.30	6.09	6.02	6.26	6.34	6.57	6.67	5.89	6.36	5.87	7.09	6.28	5.74
	築20年~	7.46	7.38	7.44	7.53	7.54	7.46	7.24	7.34	7.15	6.89	6.78	6.98	6.68
埼玉主要都市	築10年未満	5.86	5.89	5.82	5.73	5.82	5.47	5.64	5.59	5.48	5.26	5.49	5.17	5.30
	築10年~	7.07	7.21	7.35	7.54	7.16	6.85	6.60	7.25	7.17	6.76	5.83	5.76	5.78
	築20年~	8.53	8.63	8.33	8.17	8.23	8.08	8.09	8.07	7.83	7.82	7.74	7.65	7.47
千葉主要都市	築10年未満	6.86	6.78	6.30	4.89	5.56	5.35	5.43	5.54	5.60	6.04	5.79	5.81	5.63
	築10年~	8.27	8.51	8.10	7.35	7.16	5.88	5.63	6.24	6.27	6.13	6.45	6.13	5.87
	築20年~	8.61	8.44	8.54	8.65	8.66	8.50	8.16	7.99	8.07	8.22	8.03	7.63	7.67
札幌市	築10年未満	7.23	7.16	7.14	7.12	6.90	6.88	6.89	6.67	6.65	6.68	6.56	6.51	6.52
	築10年~	7.82	7.70	7.85	7.52	7.42	7.27	7.34	7.32	7.43	7.19	7.08	7.16	7.17
	築20年~	9.80	9.74	9.50	9.55	9.34	9.55	9.60	9.50	9.25	9.28	9.14	8.99	8.84
仙台市	築10年未満	5.59	5.67	5.86	5.54	5.65	5.39	5.47	5.49	5.55	5.58	5.55	5.17	5.03
	築10年~	6.54	7.52	6.16	6.72	6.30	5.87	5.88	5.95	6.20	5.79	4.56	4.56	3.99
	築20年~	8.50	8.41	8.82	8.79	8.10	8.99	9.47	9.24	9.69	8.88	7.94	8.79	9.80
名古屋市	築10年未満	5.45	5.44	5.64	5.56	5.44	5.73	5.68	5.71	5.72	5.80	5.53	5.53	5.59
	築10年~	6.72	6.53	6.65	6.37	6.41	6.50	6.44	6.29	6.76	6.29	6.25	6.09	5.94
	築20年~	8.36	8.50	8.59	8.52	8.59	8.50	8.50	8.48	8.20	8.25	8.15	8.11	8.05
京都市	築10年未満	5.63	5.77	5.79	5.83	5.43	5.25	5.59	5.57	5.51	5.44	5.36	5.25	5.08
	築10年~	6.07	5.70	5.17	5.02	5.41	5.46	5.21	5.22	5.55	5.47	5.49	5.25	5.57
	築20年~	7.88	7.66	7.62	7.39	7.56	7.59	7.56	7.51	7.52	7.78	7.38	7.30	7.75
大阪市	築10年未満	5.92	6.02	5.94	5.51	5.78	5.77	5.98	5.81	5.62	5.52	5.48	5.38	5.33
	築10年~	6.29	6.75	6.96	7.31	6.80	6.75	6.31	6.10	5.85	6.50	6.00	5.42	5.87
	築20年~	9.01	8.88	8.78	8.83	8.59	8.73	8.67	8.67	8.77	8.67	8.56	8.41	8.60
神戸市	築10年未満	5.91	6.14	6.01	6.08	6.30	6.05	5.81	6.03	6.02	5.72	5.54	5.59	5.85
	築10年~	6.83	6.86	6.56	7.20	6.87	6.38	6.22	6.46	6.41	6.71	6.74	7.23	6.88
	築20年~	8.97	8.86	8.81	8.64	8.67	8.64	8.50	8.24	8.20	8.43	8.80	8.41	8.37
広島市	築10年未満	5.37		5.51	5.10	5.49								
	築10年~	6.56	7.83	7.05	7.05	7.44	6.10					4.74	4.74	4.74
	築20年~	7.68	8.08	7.19	6.89	7.26	7.08	7.27	8.04	6.86	6.36	5.95	7.11	5.70
福岡市	築10年未満	4.94	5.03	5.20	5.13	5.21	5.15	5.10	4.99	5.03	4.90	4.72	4.49	4.41
	築10年~	5.89	5.66	5.86	6.20	5.91	5.82	5.25	5.21	5.38	5.18	5.09	5.36	4.46
	築20年~	7.06	6.98	7.21	7.19	6.98	6.86	6.92	6.91	6.98	6.67	6.64	6.83	6.84

単位:万円

		2020年 4月~6月	2020年 7月~9月	2020年 10月~12月	2021年 1月~3月	2021年 4月~6月	2021年 7月~9月	2021年 10月~12月	2022年 1月~3月	2022年 4月~6月	2022年 7月~9月	2022年 10月~12月	2023年 1月~3月	2023年 4月~6月
全国	築10年未満	26,081	26,386	25,410	26,564	27,432	28,241	29,720	27,551	26,527	27,788	27,216	27,901	26,881
	築10年~	18,649	19,272	19,829	18,707	17,869	19,508	20,367	21,245	22,243	21,408	21,899	22,183	20,413
	築20年~	13,787	13,839	13,821	13,884	14,364	14,241	14,025	14,346	14,128	14,392	14,523	14,619	14,516
一都三県	築10年未満	26,722	27,489	25,919	26,890	27,750	29,277	31,671	28,658	27,645	28,644	27,196	28,158	26,525
	築10年~	20,236	21,119	21,436	18,562	18,111	22,396	20,190	20,157	21,202	21,096	21,335	21,564	21,088
	築20年~	14,994	15,197	15,075	15,288	15,781	16,227	16,036	16,320	15,985	16,195	16,827	16,963	16,744
東京23区	築10年未満	29,317	29,994	27,855	29,116	30,774	31,422	34,177	31,009	29,385	31,215	29,529	29,213	26,842
	築10年~	24,662	23,822	24,475	21,827	21,419	27,056	23,531	22,923	24,509	23,391	24,653	25,463	25,922
	築20年~	20,264	20,358	19,459	18,763	19,415	20,457	19,980	19,508	19,188	19,661	19,915	19,519	19,733
東京市部	築10年未満	21,612	23,141	25,223	22,161	24,407	31,122	30,559	24,378	23,661	26,382	24,274	25,258	28,453
	築10年~	15,494	18,580	16,974	14,052	15,051	14,269	16,346	16,510	17,212	18,140	15,696	18,212	14,405
	築20年~	12,906	12,985	12,453	13,420	13,781	15,526	16,175	16,479	16,494	16,694	16,312	17,342	16,417
横浜市	築10年未満	18,498	14,607	15,454	16,658	12,854	15,625	17,014	19,100	22,933	22,371	23,163	23,362	26,012
	築10年~	19,097	29,501	30,802	26,320	24,890	28,564	24,499	26,269	23,100	24,081	21,301	17,739	13,198
	築20年~	16,456	15,966	16,035	17,508	16,775	16,317	16,499	17,402	15,855	18,058	19,276	19,680	18,445
川崎市	築10年未満	22,277	27,983	23,941	22,536	23,374	23,842	24,277	21,471	25,606	33,076	21,699	30,064	30,084
	築10年~	37,569	33,477	34,114	24,145	20,572	21,225	16,050	20,977	18,817	14,798	16,843	19,787	25,553
	築20年~	14,544	15,903	15,991	15,641	16,050	16,942	18,333	16,248	16,733	17,072	16,462	15,295	16,142
埼玉主要都市	築10年未満	22,045	20,743	23,225	23,028	23,772	27,942	26,229	27,835	26,785	29,205	30,107	32,346	26,829
	築10年~	20,281	22,035	19,429	12,112	13,577	24,639	14,420	16,641	19,274	24,900	18,545	17,810	21,451
	築20年~	15,969	14,652	14,886	16,905	18,869	16,948	15,602	16,336	16,750	15,316	16,658	18,929	18,138
千葉主要都市	築10年未満	24,215	22,536	17,958	30,576	24,977	23,308	25,819	26,144	24,602	18,716	19,221	17,693	20,798
	築10年~	11,176	11,731	13,467	13,055	13,231	24,039	20,829	19,533	20,219	19,420	19,180	17,003	20,642
	築20年~	14,790	14,886	14,064	12,202	12,957	13,504	14,241	15,073	15,265	14,810	15,850	16,078	17,032
札幌市	築10年未満	19,434	19,970	17,885	18,571	18,896	19,217	18,515	20,884	19,679	21,831	21,919	21,325	21,001
	築10年~	13,581	14,245	14,654	15,501	13,698	15,368	15,425	14,790	14,519	14,283	13,619	14,760	14,434
	築20年~	10,755	11,553	11,939	10,669	10,759	10,583	10,788	11,080	12,801	12,138	13,007	13,114	13,183
仙台市	築10年未満	19,912	18,333	22,333	20,936	30,722	20,667	18,450	17,900	16,957	15,756	16,100	33,931	39,744
	築10年~	10,100	19,500	10,900	11,640	33,100	39,725	47,720	29,720	40,212	41,200	94,000	94,000	108,000
	築20年~	16,998	14,908	14,672	16,675	16,563	14,278	12,259	16,810	14,266	13,547	14,204	15,452	13,172
名古屋市	築10年未満	35,911	36,533	34,021	36,563	42,546	30,365	27,326	28,291	22,724	20,498	23,156	31,514	35,696
	築10年~	24,354	25,319	27,111	27,688	27,773	23,973	25,932	28,378	31,383	29,033	27,370	29,453	25,975
	築20年~	14,664	13,977	13,757	14,794	14,041	13,565	14,119	13,729	13,945	15,081	14,371	14,203	13,670
京都市	築10年未満	18,865	17,646	19,140	19,618	21,966	23,483	20,840	23,473	22,868	21,817	28,666	25,670	28,330
	築10年~	23,796	26,430	37,216	34,263	28,026	28,246	27,281	24,308	29,437	28,015	26,741	27,862	24,775
	築20年~	13,433	13,970	14,762	13,242	13,644	13,443	12,002	12,987	12,626	12,834	12,792	13,414	13,333
大阪市	築10年未満	32,060	30,466	32,561	38,548	31,248	30,652	25,053	22,627	29,068	31,031	31,557	32,300	33,847
	築10年~	20,415	19,768	17,869	19,630	18,563	22,744	39,630	52,820	56,865	44,365	63,667	77,886	44,242
	築20年~	12,703	12,786	13,006	12,611	13,215	12,073	12,244	12,182	10,851	11,860	11,980	10,866	10,566
神戸市	築10年未満	16,691	14,195	14,416	13,638	13,800	16,794	19,967	20,504	19,082	28,499	21,981	22,762	19,674
	築10年~	19,851	17,562	16,949	17,304	19,797	16,011	14,293	13,210	19,779	18,227	19,333	15,825	25,900
	築20年~	9,199	8,702	8,491	8,166	9,014	8,366	9,670	9,578	9,868	10,002	11,347	9,150	11,215
広島市	築10年未満	56,750		55,000	21,700	24,000								
	築10年~	16,300	13,033	23,000	23,000	14,850	57,500					50,000	50,000	50,000
	築20年~	13,130	13,766	15,933	13,844	16,862	28,250	32,667	16,266	48,250	34,220	21,367	46,575	23,400
福岡市	築10年未満	38,930	38,846	36,919	46,735	46,159	47,860	52,370	58,761	60,221	59,254	50,827	57,860	67,894
	築10年~	19,763	23,136	17,560	16,640	21,075	18,960	34,950	32,507	37,560	41,197	58,580	72,591	51,570
	築20年~	17,804	21,120	18,738	17,367	16,917	16,775	19,261	17,333	13,885	15,619	14,864	14,765	14,097

単位:%

利回り

		2020年	2020年	2020年	2021年	2021年	2021年	2021年	2022年	2022年	2022年	2022年	2023年	2023年
		4月~6月	7月~9月	10月~12月	1月~3月	4月~6月	7月~9月	10月~12月	1月~3月	4月~6月	7月~9月	10月~12月	1月~3月	4月~6月
全国	登録	8.32	8.25	8.19	8.13	8.06	8.00	7.93	7.89	7.88	7.80	7.74	7.74	7.60
	問い合わせ	10.45	10.47	10.40	10.38	10.26	10.43	10.51	10.20	10.15	10.16	10.13	10.24	10.21
一都三県	登録	7.68	7.57	7.49	7.46	7.39	7.21	7.06	6.98	6.95	6.87	6.69	6.68	6.51
	問い合わせ	8.71	8.79	8.48	8.92	8.83	8.42	8.39	8.19	8.15	8.37	8.25	8.47	8.28
東京23区	登録	6.17	6.16	6.25	6.28	6.14	5.88	5.68	5.74	5.68	5.58	5.42	5.51	5.33
	問い合わせ	7.04	6.72	7.04	7.30	7.04	7.02	6.94	6.92	6.53	6.43	6.46	6.25	6.38
東京市部	登録	8.06	8.10	7.88	7.83	7.69	7.38	7.31	7.43	7.22	7.29	7.29	7.14	7.32
	問い合わせ	9.51	10.47	9.40	9.11	9.36	8.83	8.42	8.66	8.30	8.38	8.53	8.59	8.47
横浜市	登録	7.75	7.52	7.43	7.45	7.50	7.59	7.37	7.19	7.00	6.70	6.63	6.62	6.68
	問い合わせ	9.70	9.59	8.87	8.88	9.28	8.69	8.58	8.69	7.83	7.62	7.39	7.70	7.37
川崎市	登録	7.17	7.09	7.17	7.22	7.24	7.26	7.09	7.18	7.03	6.74	6.73	6.91	6.59
	問い合わせ	7.07	8.71	7.71	8.55	8.56	7.97	7.88	7.53	7.55	7.78	7.12	7.26	8.65
埼玉主要都市	登録	7.96	8.13	8.06	7.91	7.89	7.68	7.72	7.79	7.53	7.46	7.41	7.14	6.90
	問い合わせ	9.62	8.55	8.61	8.34	8.58	8.94	8.42	8.95	8.19	9.23	10.88	11.06	11.89
千葉主要都市	登録	8.50	8.36	8.31	8.28	8.22	8.09	7.80	7.61	7.73	7.93	7.72	7.38	7.36
	問い合わせ	9.10	9.60	9.37	9.51	9.44	9.34	9.23	8.23	8.87	8.76	8.50	8.89	8.36
札幌市	登録	8.98	8.85	8.76	8.70	8.68	8.51	8.44	8.13	8.09	8.10	8.09	8.01	8.04
	問い合わせ	9.69	9.14	9.23	9.01	9.10	8.55	9.08	8.43	8.51	8.19	8.34	8.45	8.52
仙台市	登録	7.97	8.04	7.93	7.88	7.40	8.41	8.89	8.41	8.64	7.80	7.19	7.97	9.02
	問い合わせ	8.81	9.10	9.26	9.09	9.11	15.41	10.94	9.76	11.56	10.10	9.98	9.53	9.50
名古屋市	登録	7.75	7.86	8.00	8.01	8.19	8.09	8.02	7.90	7.72	7.71	7.77	7.77	7.71
	問い合わせ	9.28	9.39	9.01	8.78	9.00	8.34	8.99	8.86	8.76	8.84	8.46	8.84	8.91
京都市	登録	7.55	7.38	7.32	7.08	7.18	7.21	7.17	7.23	7.31	7.55	7.01	6.91	7.26
	問い合わせ	9.20	8.64	9.22	8.32	7.56	8.22	8.94	8.29	8.51	9.11	8.80	8.03	8.68
大阪市	登録	8.59	8.49	8.38	8.45	8.24	8.36	8.29	8.28	8.31	8.22	8.09	7.93	8.19
	問い合わせ	9.53	9.67	10.05	10.34	9.57	10.58	10.40	10.11	9.82	9.00	9.48	9.38	9.85
神戸市	登録	8.68	8.46	8.40	8.33	8.39	8.37	8.08	7.96	7.93	8.21	8.52	8.04	8.01
	問い合わせ	11.63	9.91	10.45	10.27	9.84	9.95	9.32	8.60	9.27	10.26	9.25	8.73	9.49
広島市	登録	7.31	8.05	6.95	6.70	7.14	6.76	7.27	8.04	6.86	6.36	5.65	6.63	5.38
	問い合わせ	8.06	8.01	7.08	6.88	7.96	7.44	8.54	13.02		7.02	6.54	7.43	4.37
福岡市	登録	6.70	6.62	6.84	6.89	6.59	6.50	6.40	6.39	6.53	6.32	6.28	6.61	6.45
	問い合わせ	7.65	7.54	7.43	7.00	7.29	6.85	8.04	7.51	7.71	7.99	7.23	7.38	7.54

単位:万円

価格

		2020年	2020年	2020年	2021年	2021年	2021年	2021年	2022年	2022年	2022年	2022年	2023年	2023年
		4月~6月	7月~9月	10月~12月	1月~3月	4月~6月	7月~9月	10月~12月	1月~3月	4月~6月	7月~9月	10月~12月	1月~3月	4月~6月
全国	登録	15,683	15,824	15,702	15,742	16,309	16,536	16,691	16,696	16,411	16,761	16,859	16,980	17,045
	問い合わせ	11,622	12,081	11,818	12,104	11,247	11,430	11,226	11,419	11,029	11,257	11,630	11,770	11,379
一都三県	登録	17,191	17,580	17,189	17,186	17,864	18,856	19,106	18,641	18,192	18,633	19,018	19,232	19,270
	問い合わせ	14,375	15,639	14,876	14,840	12,880	14,504	14,977	15,038	13,825	13,824	15,586	16,057	14,628
東京23区	登録	23,281	23,591	22,286	21,653	22,800	24,507	25,377	23,370	22,665	23,549	23,597	23,343	23,308
	問い合わせ	17,762	22,383	19,854	20,582	17,762	19,453	19,720	18,419	18,139	19,463	21,334	23,278	19,521
東京市部	登録	13,553	13,847	13,678	14,166	14,883	16,814	17,245	16,865	17,150	17,564	16,698	17,736	16,772
	問い合わせ	12,017	10,802	11,747	10,187	12,139	11,634	11,901	12,497	13,744	12,116	10,945	13,701	13,362
横浜市	登録	16,782	16,366	16,194	17,520	16,315	16,517	16,879	17,978	17,390	19,258	20,162	19,800	18,839
	問い合わせ	13,966	20,016	15,792	15,023	12,855	18,682	20,028	16,610	12,454	14,744	20,416	18,252	14,631
川崎市	登録	17,653	18,620	17,921	17,156	17,256	17,862	18,830	16,800	17,269	17,998	16,741	15,807	16,942
	問い合わせ	20,159	9,970	15,103	15,052	13,059	13,611	16,753	13,811	16,135	15,005	16,607	15,553	11,773
埼玉主要都市	登録	17,341	16,008	15,837	17,398	19,320	18,692	16,438	17,264	17,999	17,415	18,519	21,403	20,324
	問い合わせ	12,617	15,870	15,290	13,418	12,565	11,897	17,424	18,377	12,746	12,414	11,533	12,276	9,559
千葉主要都市	登録	14,915	15,037	14,387	13,635	14,168	14,892	15,516	16,452	16,390	15,372	16,395	16,272	17,672
	問い合わせ	15,132	10,778	10,536	12,579	7,839	9,161	9,191	14,354	12,187	11,643	13,642	12,470	12,913
札幌市	登録	12,530	13,570	13,521	13,027	12,352	13,292	13,587	14,681	15,010	14,918	15,392	15,425	15,005
	問い合わせ	10,554	11,945	11,868	12,958	11,541	12,453	12,733	12,848	11,778	12,395	13,482	11,900	12,765
仙台市	登録	17,177	15,443	16,150	17,118	21,566	17,158	15,743	18,323	18,459	16,572	17,369	21,227	19,011
	問い合わせ	16,134	9,207	12,159	11,852	14,628	6,173	9,987	15,482	14,574	8,134	11,227	15,050	12,541
名古屋市	登録	18,659	18,199	17,817	18,230	17,041	15,833	16,639	17,241	17,379	17,741	16,515	16,675	15,952
	問い合わせ	10,164	11,331	11,819	13,354	11,332	13,271	10,651	10,384	11,900	11,620	12,147	12,576	11,566
京都市	登録	14,667	15,015	16,455	15,169	15,617	15,483	14,328	14,729	14,219	14,130	15,630	15,762	16,031
	問い合わせ	11,303	15,476	12,056	14,289	15,127	10,897	12,253	11,082	10,570	14,248	10,753	12,521	10,693
大阪市	登録	14,679	14,774	15,229	15,382	15,418	14,496	14,952	15,420	15,101	15,706	16,344	15,556	14,062
	問い合わせ	10,750	13,948	11,640	11,092	11,525	11,202	11,038	11,344	10,650	12,531	10,102	13,278	11,137
神戸市	登録	10,110	9,668	9,482	9,045	9,939	9,309	10,996	10,716	11,109	11,365	12,251	10,890	12,631
	問い合わせ	7,987	8,774	7,104	10,112	7,392	8,366	9,402	8,978	11,331	8,202	6,918	9,545	8,805
広島市	登録	18,296	13,690	20,904	15,028	17,084	38,000	32,667	16,266	48,250	34,220	28,525	47,260	32,267
	問い合わせ	8,423	10,647	11,958	16,023	9,578	37,225	13,000	6,191		99,000	12,400	47,750	7,000
福岡市	登録	20,339	23,243	20,940	20,916	22,608	22,236	27,232	26,029	22,632	22,880	23,145	21,364	21,955
	問い合わせ	14,000	13,554	13,546	19,009	18,312	20,298	10,309	11,116	11,685	10,605	11,768	15,636	13,581

収益物件 市場動向 四半期レポート

※調査データを引用する際は、「不動産投資と収益物件の情報サイト 健美家（けんびや）」と明記をお願いいたします