

収益物件 市場動向

四半期レポート

2023年7月～9月期

- ・ 全体サマリ
- ・ 地域別 利回り・価格の推移
- ・ 主要都市※ 利回り・価格の推移



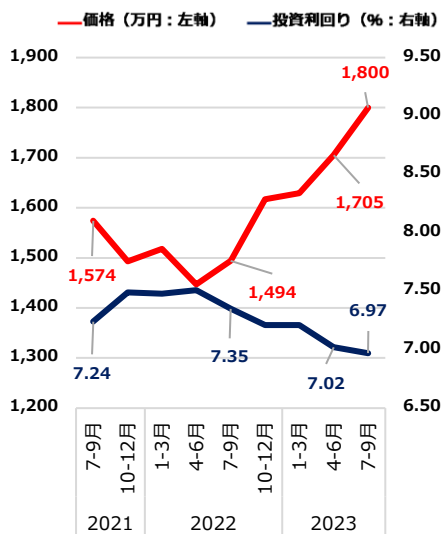
※埼玉主要都市=さいたま市・川口市・戸田市・蕨市

千葉主要都市=千葉市・浦安市・鎌ヶ谷市・市川市・習志野市・松戸市・船橋市・柏市

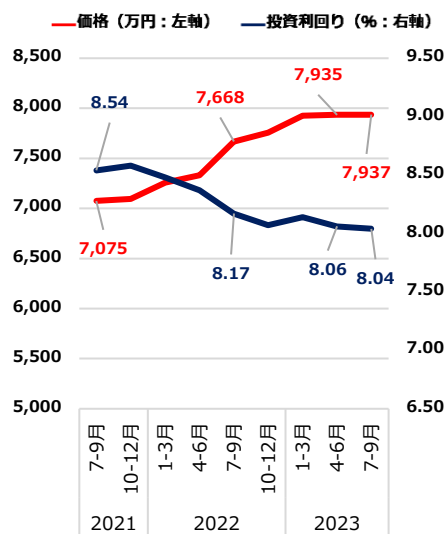
調査対象：健美家に登録された収益（投資用）不動産（区分マンション / 一棟アパート / 一棟マンション）

調査項目：投資利回り（表面利回り）、物件価格の平均値を四半期別に集計

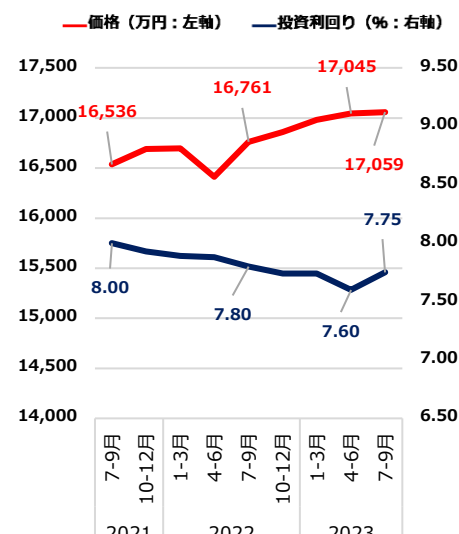
区分マンション



一棟アパート



一棟マンション



区分	項目	2021年	2021年	2022年	2022年	2022年	2022年	2023年	2023年	2023年
		7月～9月	10月～12月	1月～3月	4月～6月	7月～9月	10月～12月	1月～3月	4月～6月	7月～9月
区分 マンション	利回り (%)	7.24	7.49	7.48	7.51	7.35	7.21	7.21	7.02	6.97
	前期比	-0.15	0.25	-0.01	0.03	-0.16	-0.14	0.00	-0.19	-0.05
	価格 (万円)	1,574	1,493	1,518	1,447	1,494	1,617	1,629	1,705	1,800
	前期比	0.19%	-5.15%	1.67%	-4.68%	3.25%	8.23%	0.74%	4.67%	5.57%
一棟 アパート	利回り (%)	8.54	8.58	8.48	8.37	8.17	8.07	8.14	8.06	8.04
	前期比	0.01	0.04	-0.10	-0.11	-0.20	-0.10	0.07	-0.08	-0.02
	価格 (万円)	7,075	7,094	7,257	7,330	7,668	7,756	7,927	7,935	7,937
	前期比	0.93%	0.27%	2.30%	1.01%	4.61%	1.15%	2.20%	0.10%	0.03%
一棟 マンション	利回り (%)	8.00	7.93	7.89	7.88	7.80	7.74	7.74	7.60	7.75
	前期比	-0.06	-0.07	-0.04	-0.01	-0.08	-0.06	0.00	-0.14	0.15
	価格 (万円)	16,536	16,691	16,696	16,411	16,761	16,859	16,980	17,045	17,059
	前期比	1.39%	0.94%	0.03%	-1.71%	2.13%	0.58%	0.72%	0.38%	0.08%

2023年7月～9月

■ 区分マンション

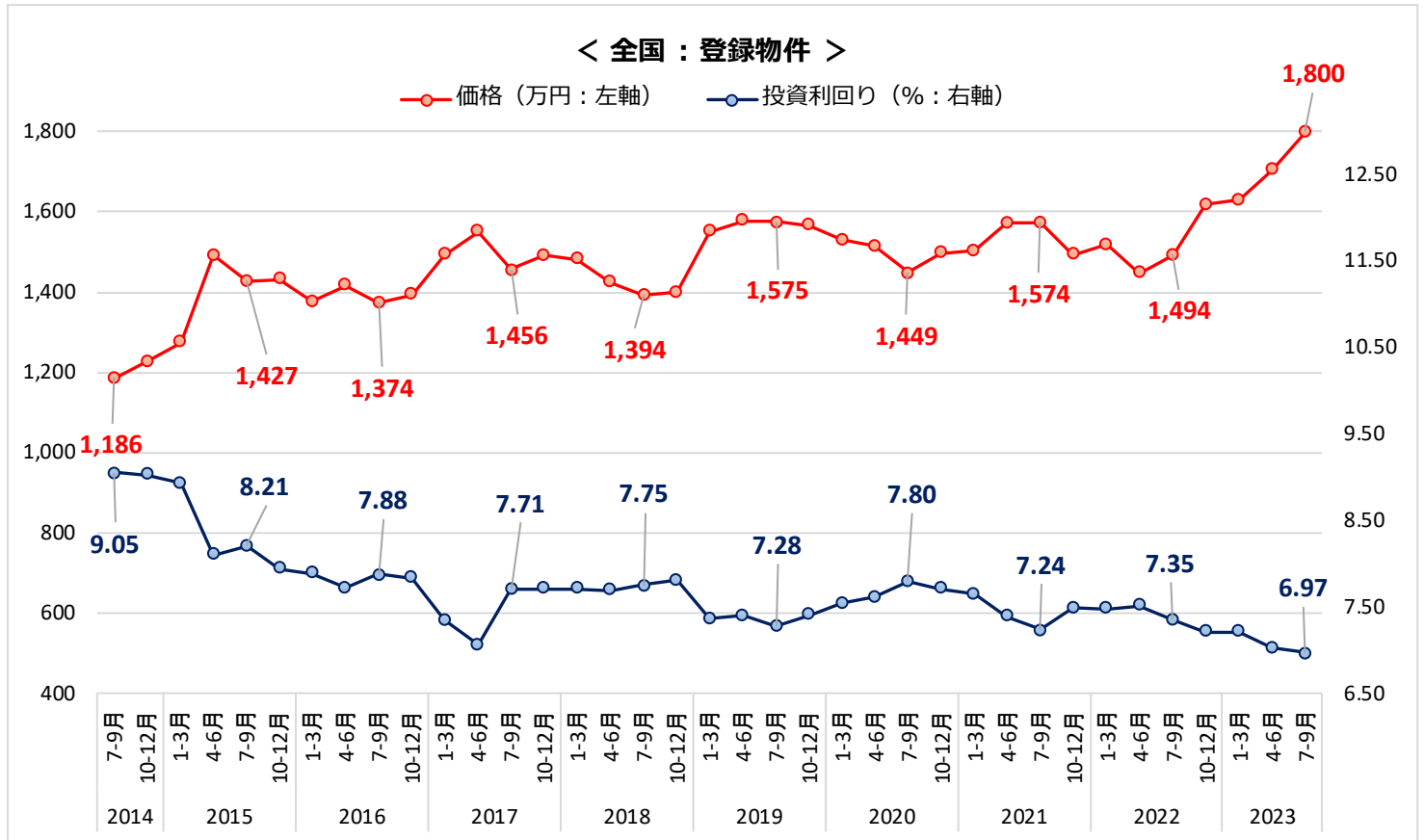
利回り 6.97% (前期比-0.05ポイント)
 価格 1,800万円 (同+5.57%)

■ 一棟アパート

利回り 8.04% (同-0.02ポイント)
 価格 7,937万円 (同+0.03%)

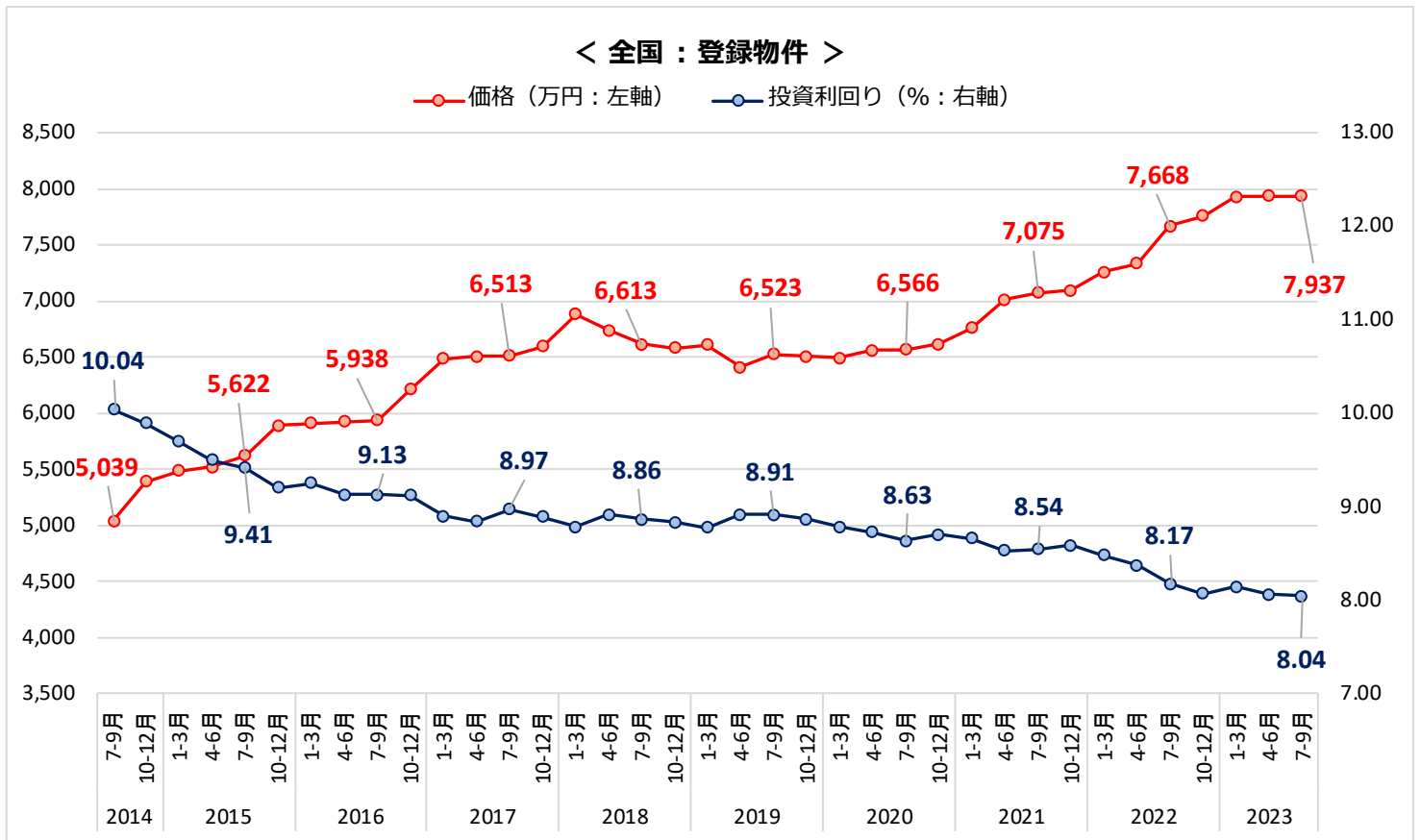
■ 一棟マンション

利回り 7.75% (同+0.15ポイント)
 価格 17,059万円 (同+0.08%)



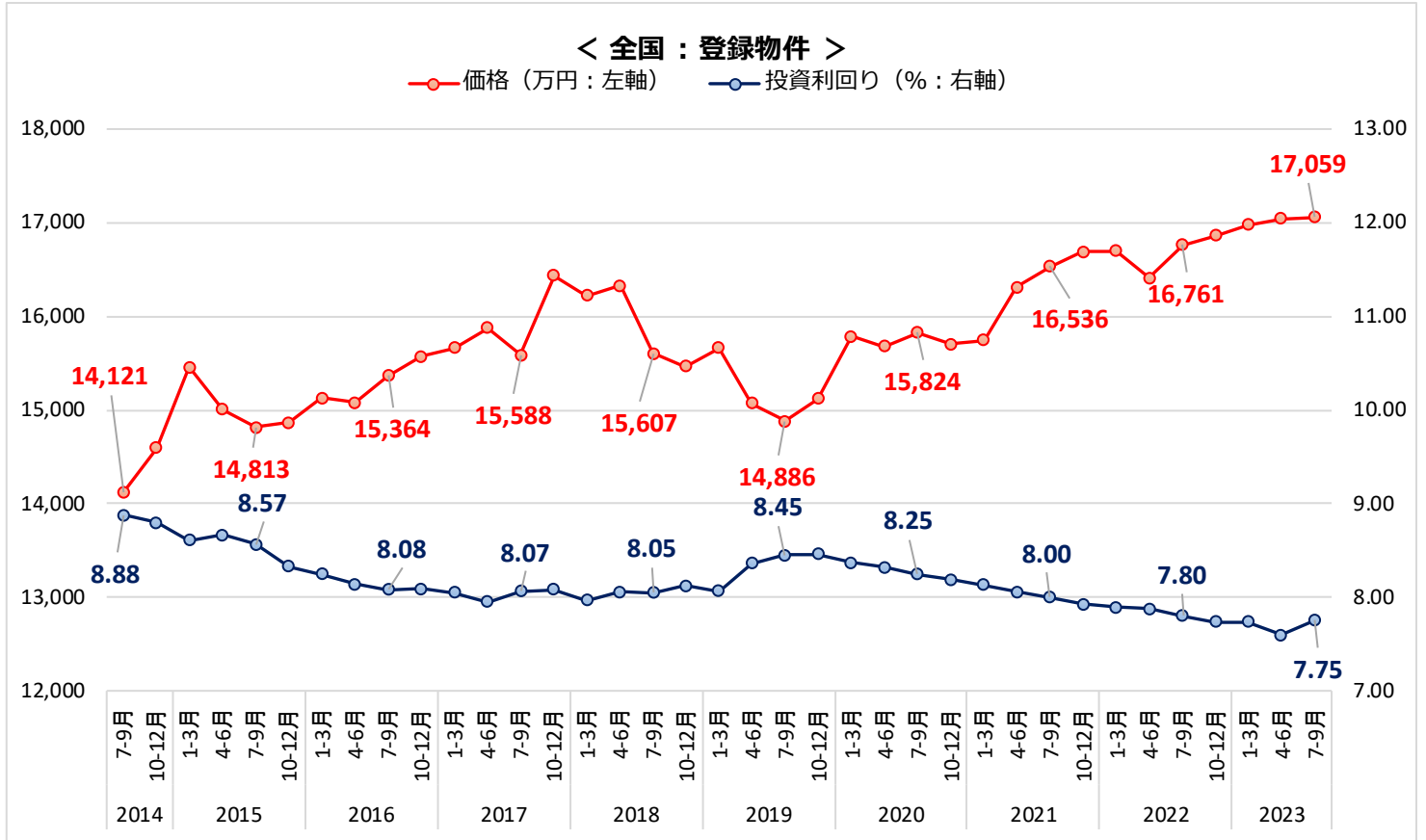
地域別

		2020年	2020年	2021年	2021年	2021年	2021年	2022年	2022年	2022年	2022年	2023年	2023年	2023年
		7月～9月	10月～12月	1月～3月	4月～6月	7月～9月	10月～12月	1月～3月	4月～6月	7月～9月	10月～12月	1月～3月	4月～6月	7月～9月
全国	利回り (%)	7.80	7.71	7.65	7.39	7.24	7.49	7.48	7.51	7.35	7.21	7.21	7.02	6.97
	価格 (万円)	1,449	1,497	1,502	1,571	1,574	1,493	1,518	1,447	1,494	1,617	1,629	1,705	1,800
	築年 (年)	27.8	27.9	28.1	28.3	28.3	29.4	30.1	30.7	30.7	30.4	30.8	30.6	30.9
北海道	利回り (%)	12.92	13.09	12.09	12.90	12.01	12.34	11.02	11.38	12.00	12.69	11.59	11.89	12.25
	価格 (万円)	642	600	664	655	702	901	915	763	778	1,064	769	767	687
	築年 (年)	35.4	35.8	36.2	37.6	36.9	37.4	36.0	36.1	37.2	38.2	38.4	38.1	39.3
東北	利回り (%)	14.73	15.08	13.40	13.84	12.98	13.08	12.34	13.24	13.03	13.28	12.88	12.56	13.19
	価格 (万円)	518	534	620	2,077	1,915	1,698	1,883	1,861	2,107	1,986	1,913	1,948	1,786
	築年 (年)	33.7	35.1	35.1	28.0	29.5	29.9	30.2	30.4	29.7	31.8	32.3	32.7	33.8
首都圏	利回り (%)	7.23	7.09	7.00	6.91	6.76	6.73	6.85	6.93	6.84	6.67	6.72	6.52	6.40
	価格 (万円)	1,703	1,758	1,778	1,719	1,797	1,804	1,768	1,736	1,745	1,873	1,908	2,021	2,156
	築年 (年)	28.1	28.2	28.6	29.4	28.9	29.4	30.5	31.4	31.7	31.3	31.8	31.2	31.5
信州・北陸	利回り (%)	16.28	17.58	17.37	16.03	17.59	15.86	14.43	16.64	15.82	17.57	16.07	15.86	15.61
	価格 (万円)	338	304	326	411	449	534	513	420	499	567	439	486	558
	築年 (年)	32.8	34.6	36.9	34.3	34.0	35.8	33.9	37.2	36.6	34.9	35.8	34.9	34.5
東海	利回り (%)	10.84	10.00	10.31	8.84	8.94	8.94	9.24	9.66	9.34	8.85	9.06	8.96	9.28
	価格 (万円)	1,078	1,346	1,074	1,291	1,276	1,267	1,308	1,196	1,352	1,473	1,541	1,411	1,445
	築年 (年)	27.9	28.3	29.5	23.5	25.2	25.2	28.1	29.4	28.5	27.7	27.9	28.9	28.6
関西	利回り (%)	7.95	7.86	7.88	7.53	7.44	7.86	7.86	7.66	7.44	7.36	7.35	7.19	7.23
	価格 (万円)	1,140	1,198	1,234	1,255	1,212	1,126	1,208	1,144	1,170	1,232	1,229	1,240	1,272
	築年 (年)	26.8	26.8	26.7	25.3	26.6	29.0	29.3	29.7	29.0	28.2	28.6	28.8	29.2
中国・四国	利回り (%)	14.64	13.19	11.87	12.74	14.91	15.11	12.93	13.70	14.88	14.28	13.49	12.80	13.82
	価格 (万円)	537	614	700	575	518	599	652	631	521	614	623	645	535
	築年 (年)	32.5	34.8	34.3	35.4	34.3	36.4	35.2	34.3	37.0	36.7	36.4	35.5	35.2
九州・沖縄	利回り (%)	9.59	9.91	9.52	10.22	10.44	10.73	9.85	10.34	10.26	10.12	9.38	10.14	10.45
	価格 (万円)	1,013	1,001	1,002	926	949	954	946	798	802	844	948	927	970
	築年 (年)	24.9	25.7	25.8	28.0	28.7	30.9	29.4	30.5	30.6	30.2	29.7	31.0	30.5



地域別

		2020年	2020年	2021年	2021年	2021年	2021年	2022年	2022年	2022年	2022年	2023年	2023年	2023年
		7月~9月	10月~12月	1月~3月	4月~6月	7月~9月	10月~12月	1月~3月	4月~6月	7月~9月	10月~12月	1月~3月	4月~6月	7月~9月
全国	利回り (%)	8.63	8.70	8.66	8.53	8.54	8.58	8.48	8.37	8.17	8.07	8.14	8.06	8.04
	価格 (万円)	6,566	6,612	6,760	7,010	7,075	7,094	7,257	7,330	7,668	7,756	7,927	7,935	7,937
	築年 (年)	21.6	22.0	21.9	21.4	22.0	22.4	22.6	22.3	21.8	21.4	21.8	22.2	22.2
北海道	利回り (%)	11.50	11.34	11.71	11.67	11.57	11.72	11.10	11.05	11.04	11.12	11.98	11.26	12.04
	価格 (万円)	3,989	4,335	4,292	4,210	4,232	4,290	4,806	4,485	4,594	4,339	4,231	4,725	4,257
	築年 (年)	26.8	27.3	29.0	27.9	27.0	27.2	27.1	27.5	27.7	28.5	29.7	28.9	30.3
東北	利回り (%)	10.65	10.48	10.86	11.16	10.67	11.58	12.46	13.63	12.35	12.31	12.02	11.81	12.31
	価格 (万円)	5,084	4,758	4,607	4,561	4,571	5,032	4,383	4,095	4,884	4,708	4,801	4,927	4,852
	築年 (年)	20.9	20.8	22.5	23.1	22.7	24.7	27.2	28.6	26.2	26.5	26.7	25.4	27.7
首都圏	利回り (%)	8.39	8.45	8.37	8.26	8.25	8.23	8.16	8.00	7.76	7.63	7.66	7.56	7.53
	価格 (万円)	6,816	6,908	7,098	7,322	7,428	7,484	7,623	7,746	8,132	8,252	8,511	8,517	8,513
	築年 (年)	21.2	21.6	21.4	21.2	21.7	21.9	22.2	21.9	21.5	20.9	21.1	21.7	21.7
信州・北陸	利回り (%)	15.09	13.43	13.58	13.14	13.31	12.49	12.68	13.23	12.54	12.87	12.75	12.44	12.50
	価格 (万円)	3,467	3,609	3,785	3,873	4,442	5,454	4,124	4,091	4,421	4,115	4,602	4,735	4,919
	築年 (年)	26.0	26.5	26.2	27.2	26.8	25.8	24.2	26.1	25.2	25.5	25.9	24.6	25.0
東海	利回り (%)	8.72	8.77	8.92	8.81	8.83	9.27	9.45	9.59	9.21	9.03	9.04	9.16	8.89
	価格 (万円)	6,343	6,179	6,215	6,133	6,096	6,010	5,809	5,782	5,982	6,097	6,238	6,124	6,319
	築年 (年)	15.9	16.5	17.0	16.7	16.8	19.4	20.2	21.0	19.6	18.9	19.6	20.1	19.0
関西	利回り (%)	9.51	9.91	10.08	9.76	9.70	9.56	9.26	8.87	8.61	8.57	8.80	8.88	8.74
	価格 (万円)	5,586	5,320	5,178	5,688	5,531	5,283	5,963	6,114	6,643	6,921	6,513	6,671	6,596
	築年 (年)	27.1	28.5	28.7	26.5	26.9	27.4	26.2	23.5	23.0	22.5	24.7	24.2	24.2
中国・四国	利回り (%)	11.63	11.22	10.67	11.49	12.59	12.91	12.29	11.34	12.06	11.57	11.45	11.17	11.44
	価格 (万円)	4,440	4,676	4,724	5,090	4,464	5,422	5,403	5,747	5,785	5,332	5,195	5,236	5,467
	築年 (年)	24.9	25.0	24.4	24.0	28.5	26.5	25.8	26.2	26.5	26.7	27.3	26.5	26.0
九州・沖縄	利回り (%)	9.17	9.22	9.14	9.00	9.52	9.55	9.12	8.90	9.14	9.10	9.26	9.06	8.80
	価格 (万円)	5,146	5,201	5,265	5,653	5,359	5,636	5,918	6,110	6,393	6,384	6,149	6,353	6,727
	築年 (年)	20.7	20.8	20.8	20.5	22.1	22.4	21.4	21.4	22.2	21.6	22.1	23.0	22.1



地域別

		2020年	2020年	2021年	2021年	2021年	2021年	2022年	2022年	2022年	2022年	2023年	2023年	2023年
		7月～9月	10月～12月	1月～3月	4月～6月	7月～9月	10月～12月	1月～3月	4月～6月	7月～9月	10月～12月	1月～3月	4月～6月	7月～9月
全国	利回り (%)	8.25	8.19	8.13	8.06	8.00	7.93	7.89	7.88	7.80	7.74	7.74	7.60	7.75
	価格 (万円)	15,824	15,702	15,742	16,309	16,536	16,691	16,696	16,411	16,761	16,859	16,980	17,045	17,059
	築年 (年)	27.2	27.5	27.8	27.6	27.4	27.5	27.7	28.0	28.1	28.5	28.7	27.8	29.1
北海道	利回り (%)	9.91	9.41	9.28	9.01	8.85	9.03	8.85	8.69	8.81	8.82	8.72	8.87	8.76
	価格 (万円)	13,018	13,484	13,202	12,349	13,203	13,215	14,153	14,687	14,428	14,981	14,957	14,307	14,023
	築年 (年)	23.4	24.3	24.0	25.3	22.8	23.2	21.2	21.7	22.9	23.1	23.1	24.2	24.3
東北	利回り (%)	10.72	10.08	9.26	9.02	9.88	10.34	9.75	10.58	10.09	10.86	10.60	10.74	10.70
	価格 (万円)	13,435	17,025	17,484	19,912	17,099	16,104	17,253	16,112	16,776	17,075	17,155	17,193	17,769
	築年 (年)	26.9	24.5	22.4	22.1	26.3	27.0	25.4	25.7	24.3	26.8	27.8	29.5	28.2
首都圏	利回り (%)	7.75	7.68	7.64	7.60	7.43	7.24	7.19	7.15	7.06	6.94	6.92	6.75	6.91
	価格 (万円)	17,325	16,962	16,983	17,568	18,505	18,794	18,322	17,936	18,347	18,563	18,774	18,855	18,944
	築年 (年)	26.8	27.0	27.6	27.4	26.9	26.7	27.3	27.7	27.7	27.7	28.1	26.6	28.6
信州・北陸	利回り (%)	11.71	11.88	11.37	11.49	11.37	11.19	11.99	12.58	11.47	11.47	12.05	12.24	12.57
	価格 (万円)	12,442	13,298	12,694	13,082	11,816	15,310	12,874	12,879	12,094	12,420	13,447	10,976	10,263
	築年 (年)	27.7	28.8	28.7	28.8	27.9	26.7	28.6	29.9	29.1	29.9	29.8	32.1	31.5
東海	利回り (%)	9.78	9.63	9.51	9.29	9.26	9.41	9.41	9.14	9.09	9.15	9.15	9.12	9.15
	価格 (万円)	13,685	13,914	14,234	14,022	13,145	13,678	13,739	14,108	14,055	13,332	13,406	13,854	13,867
	築年 (年)	27.1	27.5	27.8	27.5	27.3	28.0	28.1	28.3	29.1	30.3	30.3	30.3	29.5
関西	利回り (%)	8.42	8.39	8.36	8.25	8.38	8.48	8.44	8.39	8.40	8.49	8.32	8.34	8.41
	価格 (万円)	13,333	13,452	13,215	14,035	13,080	12,645	13,684	13,344	13,889	14,079	13,936	13,526	13,837
	築年 (年)	28.8	29.0	29.2	29.1	29.6	30.4	30.4	30.2	30.5	31.2	31.1	31.3	32.0
中国・四国	利回り (%)	11.05	11.05	11.59	11.07	11.79	11.63	10.82	11.70	11.34	11.03	11.31	11.94	11.52
	価格 (万円)	13,075	14,935	13,648	14,083	13,257	12,921	12,771	13,355	12,301	12,349	11,969	11,108	10,969
	築年 (年)	30.7	30.4	30.6	29.9	31.1	30.7	30.1	31.2	30.4	30.5	31.3	32.4	31.8
九州・沖縄	利回り (%)	8.43	8.59	8.77	8.68	8.89	8.54	8.52	8.73	8.44	8.81	9.07	9.23	8.71
	価格 (万円)	17,940	17,044	17,397	18,121	17,086	20,041	19,709	18,237	18,455	16,419	16,815	16,693	18,505
	築年 (年)	25.8	26.0	26.2	26.1	26.2	25.5	25.4	26.5	26.3	29.1	29.6	29.6	27.5

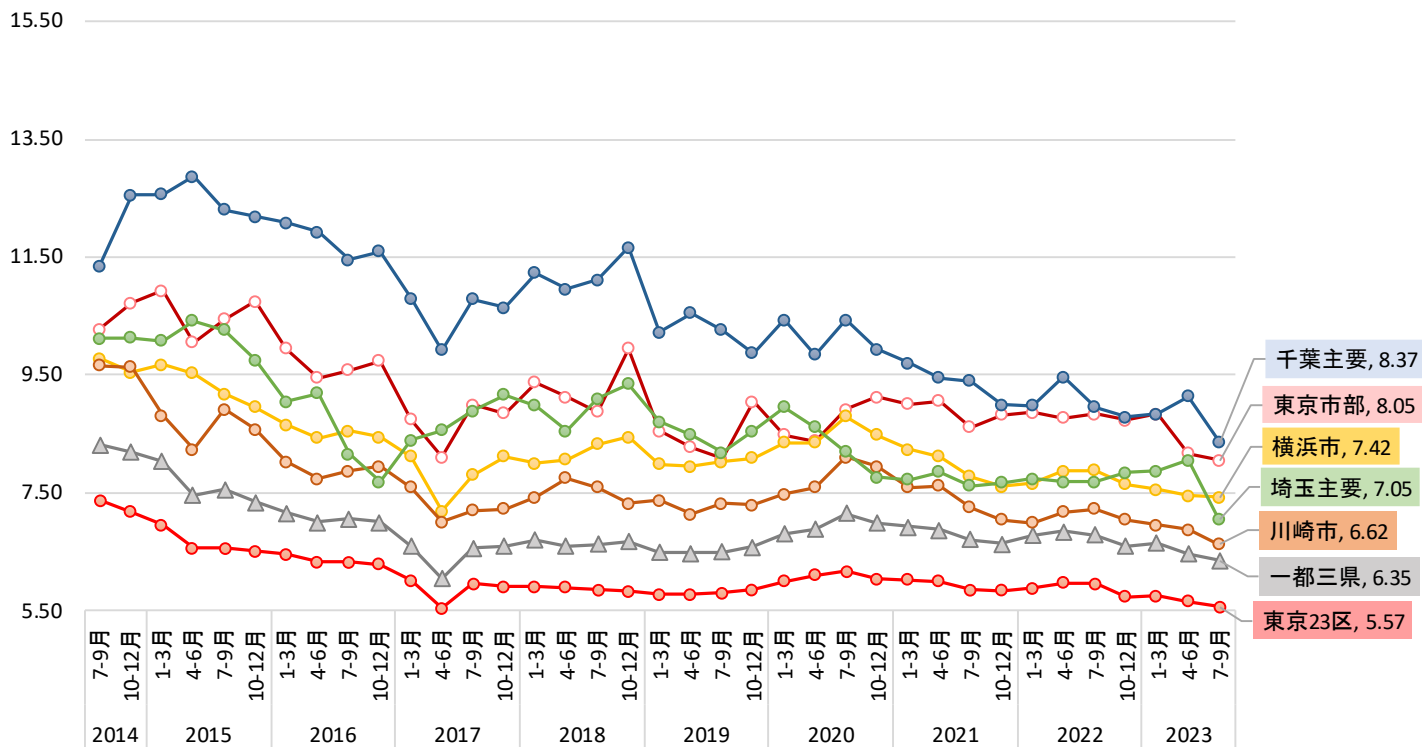
築年別 利回りの推移 (登録)

		区分マンション					一棟アパート					一棟マンション				
		2022年 7月~9月	2022年 10月~12月	2023年 1月~3月	2023年 4月~6月	2023年 7月~9月	2022年 7月~9月	2022年 10月~12月	2023年 1月~3月	2023年 4月~6月	2023年 7月~9月	2022年 7月~9月	2022年 10月~12月	2023年 1月~3月	2023年 4月~6月	2023年 7月~9月
全国	築10年未満	4.57	4.48	4.49	4.48	4.45	6.52	6.44	6.41	6.36	6.37	5.36	5.23	5.07	4.95	5.01
	築10年~	5.02	4.90	4.90	4.83	4.80	7.58	7.54	7.38	7.35	7.25	6.77	6.57	6.59	6.67	6.59
	築20年~	8.15	8.10	8.08	7.88	7.79	9.44	9.39	9.58	9.39	9.40	8.33	8.30	8.30	8.28	8.32
北海道	築10年未満	4.90	3.75	4.44	4.48	4.30	8.13	8.36	8.49	8.62	8.55	6.67	6.62	6.58	6.58	6.51
	築10年~	5.40	5.12	5.20	5.35	6.22	9.12	9.02	8.79	8.06	9.07	7.28	7.23	7.28	7.51	7.16
	築20年~	12.40	13.28	11.90	12.12	12.38	11.97	11.93	12.92	12.40	12.92	10.22	10.12	9.97	9.91	9.86
東北	築10年未満	4.42	4.43	4.22	4.78	4.85	6.84	6.72	7.29	8.04	8.41	5.87	5.55	5.17	5.03	4.65
	築10年~	6.09	5.81	5.50	6.09	5.23	9.73	9.17	9.41	9.40	8.85	8.25	8.04	8.05	7.44	7.86
	築20年~	13.46	13.53	13.25	12.95	13.70	14.30	14.12	13.58	13.34	13.86	11.52	12.49	11.68	11.56	11.58
首都圏	築10年未満	4.19	4.13	4.15	4.15	4.12	6.45	6.37	6.35	6.28	6.29	5.13	5.02	4.80	4.76	4.73
	築10年~	4.66	4.58	4.58	4.53	4.51	7.21	7.20	6.95	6.95	6.83	6.03	5.92	5.85	5.97	5.79
	築20年~	7.45	7.35	7.39	7.21	7.04	8.82	8.71	8.86	8.63	8.60	7.55	7.45	7.45	7.41	7.44
信州・北陸	築10年未満		5.47	5.38	5.47	5.25	7.44	7.38	7.07	7.17	7.08	7.24	6.20	7.10	5.98	5.80
	築10年~		9.93	8.82		5.76	10.69	10.89	10.66	10.49	10.24	8.86	8.99	9.63	8.65	8.63
	築20年~	15.82	17.83	16.37	15.95	16.04	13.94	14.29	14.53	14.75	14.55	11.90	11.96	12.67	12.79	13.15
東海	築10年未満	4.76	4.63	4.60	4.70	4.63	6.82	6.83	6.85	6.74	6.79	6.01	5.79	6.11	5.83	6.18
	築10年~	5.70	5.33	5.25	5.22	5.18	8.52	8.30	8.49	8.37	8.28	7.46	7.35	7.20	7.44	7.42
	築20年~	11.84	11.50	11.65	11.67	11.94	11.08	11.04	10.79	11.18	11.04	9.55	9.53	9.50	9.47	9.51
関西	築10年未満	4.85	4.80	4.80	4.80	4.77	6.65	6.61	6.51	6.37	6.39	5.67	5.43	5.39	5.37	5.30
	築10年~	5.34	5.28	5.27	5.26	5.25	6.86	7.32	7.62	7.85	7.52	6.63	6.58	6.54	6.45	6.50
	築20年~	8.46	8.51	8.48	8.23	8.27	10.58	10.63	10.85	11.19	10.95	8.77	8.90	8.74	8.74	8.85
中国・四国	築10年未満	3.89	4.88	4.81	4.50	5.50	7.15	6.91	6.83	6.63	6.50	5.91	6.44	5.82	5.61	5.98
	築10年~	4.41	5.90	5.97	6.17	9.54	11.00	9.64	8.43	8.94	8.65	8.73	8.13	8.17	7.20	9.07
	築20年~	15.15	14.62	14.27	13.46	14.32	13.24	12.97	13.12	12.83	13.55	11.83	11.47	11.56	12.35	11.83
九州・沖縄	築10年未満	5.06	4.95	4.79	4.82	4.72	6.83	6.71	6.72	6.72	6.73	5.97	5.53	5.57	5.42	5.72
	築10年~	5.77	5.59	5.57	5.55	5.38	7.76	7.72	7.79	7.68	7.66	6.87	7.09	7.03	6.98	6.97
	築20年~	11.11	11.13	10.62	11.33	11.67	11.14	11.32	11.78	10.86	10.69	9.34	9.53	9.82	10.09	9.63

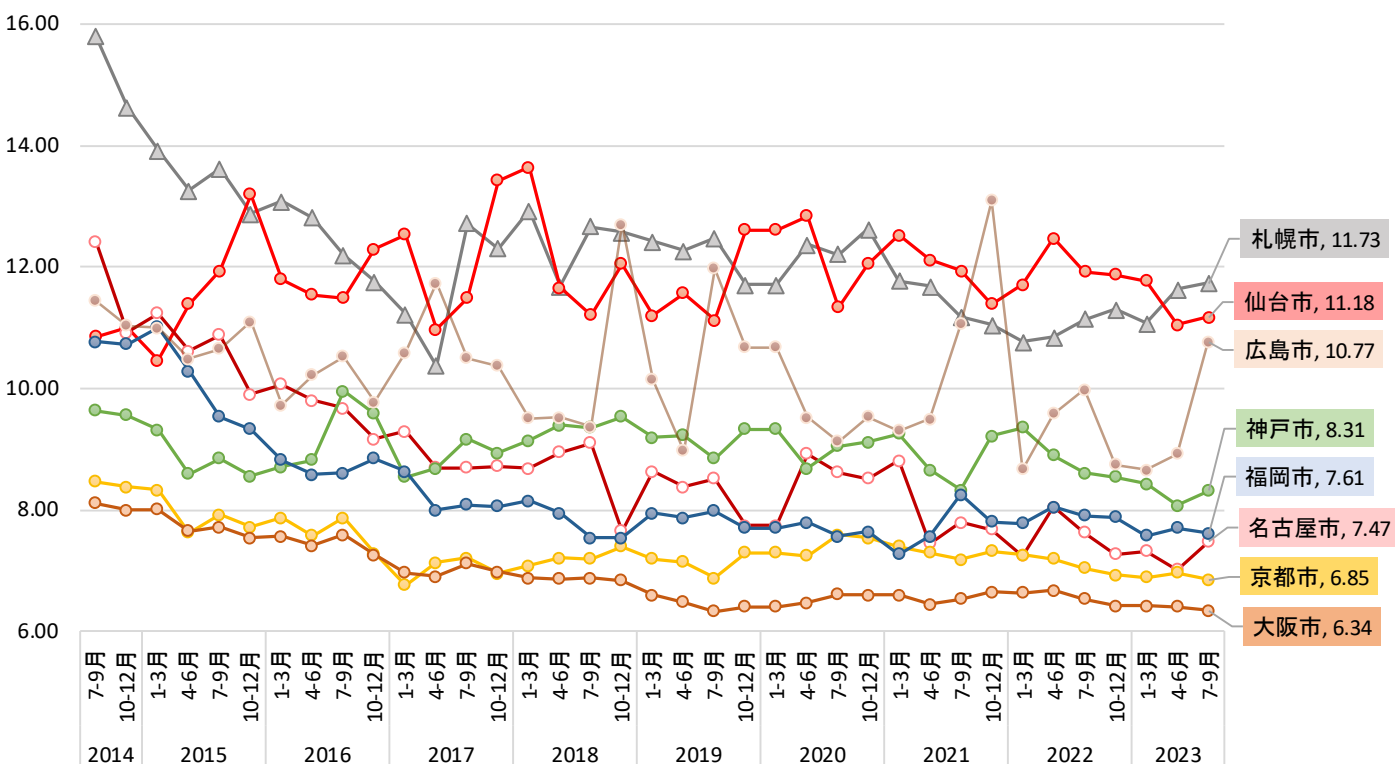
利回りの推移 (登録・問い合わせ別)

		区分マンション					一棟アパート					一棟マンション				
		2022年 7月~9月	2022年 10月~12月	2023年 1月~3月	2023年 4月~6月	2023年 7月~9月	2022年 7月~9月	2022年 10月~12月	2023年 1月~3月	2023年 4月~6月	2023年 7月~9月	2022年 7月~9月	2022年 10月~12月	2023年 1月~3月	2023年 4月~6月	2023年 7月~9月
全国	登録	7.35	7.21	7.21	7.02	6.97	8.17	8.07	8.14	8.06	8.04	7.80	7.74	7.74	7.60	7.75
	問い合わせ	10.26	10.41	10.42	10.30	10.59	10.94	10.83	11.26	11.14	11.29	10.16	10.13	10.24	10.21	10.36
	差	2.91	3.20	3.21	3.28	3.62	2.77	2.76	3.12	3.08	3.25	2.36	2.39	2.50	2.61	2.61
北海道	登録	12.00	12.69	11.59	11.89	12.25	11.04	11.12	11.98	11.26	12.04	8.81	8.82	8.72	8.87	8.76
	問い合わせ	12.59	15.53	14.50	14.63	14.37	12.35	12.60	13.10	13.62	15.00	8.70	9.50	9.62	9.69	9.48
	差	0.59	2.84	2.91	2.74	2.12	1.31	1.48	1.12	2.36	2.96	-0.11	0.68	0.90	0.82	0.72
東北	登録	13.03	13.28	12.88	12.56	13.19	12.35	12.31	12.02	11.81	12.31	10.09	10.87	10.60	10.74	10.70
	問い合わせ	13.33	14.56	14.62	15.62	17.86	13.57	14.53	14.44	14.39	15.22	11.66	12.87	12.20	11.13	11.95
	差	0.30	1.28	1.74	3.06	4.67	1.22	2.22	2.42	2.58	2.91	1.57	2.00	1.60	0.39	1.25
首都圏	登録	6.84	6.67	6.72	6.52	6.40	7.76	7.63	7.66	7.56	7.53	7.06	6.94	6.92	6.75	6.91
	問い合わせ	9.21	9.53	9.45	9.28	9.57	10.33	10.26	10.75	10.27	10.42	9.33	9.23	9.45	9.06	8.91
	差	2.37	2.86	2.73	2.76	3.17	2.57	2.63	3.09	2.71	2.89	2.27	2.29	2.53	2.31	2.00
信州・北陸	登録	15.82	17.57	16.07	15.86	15.61	12.54	12.87	12.75	12.44	12.50	11.47	11.47	12.05	12.24	12.57
	問い合わせ	18.00	19.72	17.64	17.45	18.63	14.64	14.63	14.35	14.56	14.24	12.56	12.63	12.40	13.38	13.25
	差	2.18	2.15	1.57	1.59	3.02	2.10	1.76	1.60	2.12	1.74	1.09	1.16	0.35	1.14	0.68
東海	登録	9.34	8.85	9.06	8.96	9.28	9.21	9.03	9.04	9.16	8.89	9.09	9.15	9.15	9.12	9.15
	問い合わせ	13.15	13.82	13.76	14.16	13.70	11.53	11.43	11.55	12.07	11.87	10.10	10.41	10.41	10.58	10.95
	差	3.81	4.97	4.70	5.20	4.42	2.32	2.40	2.51	2.91	2.98	1.01	1.26	1.26	1.46	1.80
関西	登録	7.44	7.36	7.35	7.19	7.23	8.61	8.57	8.80	8.88	8.74	8.40	8.49	8.32	8.34	8.41
	問い合わせ	10.18	9.36	9.78	9.10	9.80	11.68	11.03	11.44	12.76	12.30	10.13	9.77	9.80	10.09	10.25
	差	2.74	2.00	2.43	1.91	2.57	3.07	2.46	2.64	3.88	3.56	1.73	1.28	1.48	1.75	1.84
中国・四国	登録	14.88	14.28	13.49	12.80	13.82	12.06	11.57	11.45	11.17	11.44	11.34	11.03	11.31	11.94	11.52
	問い合わせ	16.87	16.02	14.40	14.31	14.61	13.45	13.18	13.82	13.69	14.31	12.80	12.50	12.98	13.71	13.53
	差	1.99	1.74	0.91	1.51	0.79	1.39	1.61	2.37	2.52	2.87	1.46	1.47	1.67	1.77	2.01
九州・沖縄	登録	10.26	10.12	9.38	10.14	10.45	9.14	9.10	9.26	9.06	8.80	8.44	8.81	9.07	9.23	8.71
	問い合わせ	11.87	11.49	11.36	12.03	11.26	11.40	10.99	11.03	10.77	10.44	11.28	11.09	10.56	11.80	11.63
	差	1.61	1.37	1.98	1.89	0.81	2.26	1.89	1.77	1.71	1.64	2.84	2.28	1.49	2.57	2.92

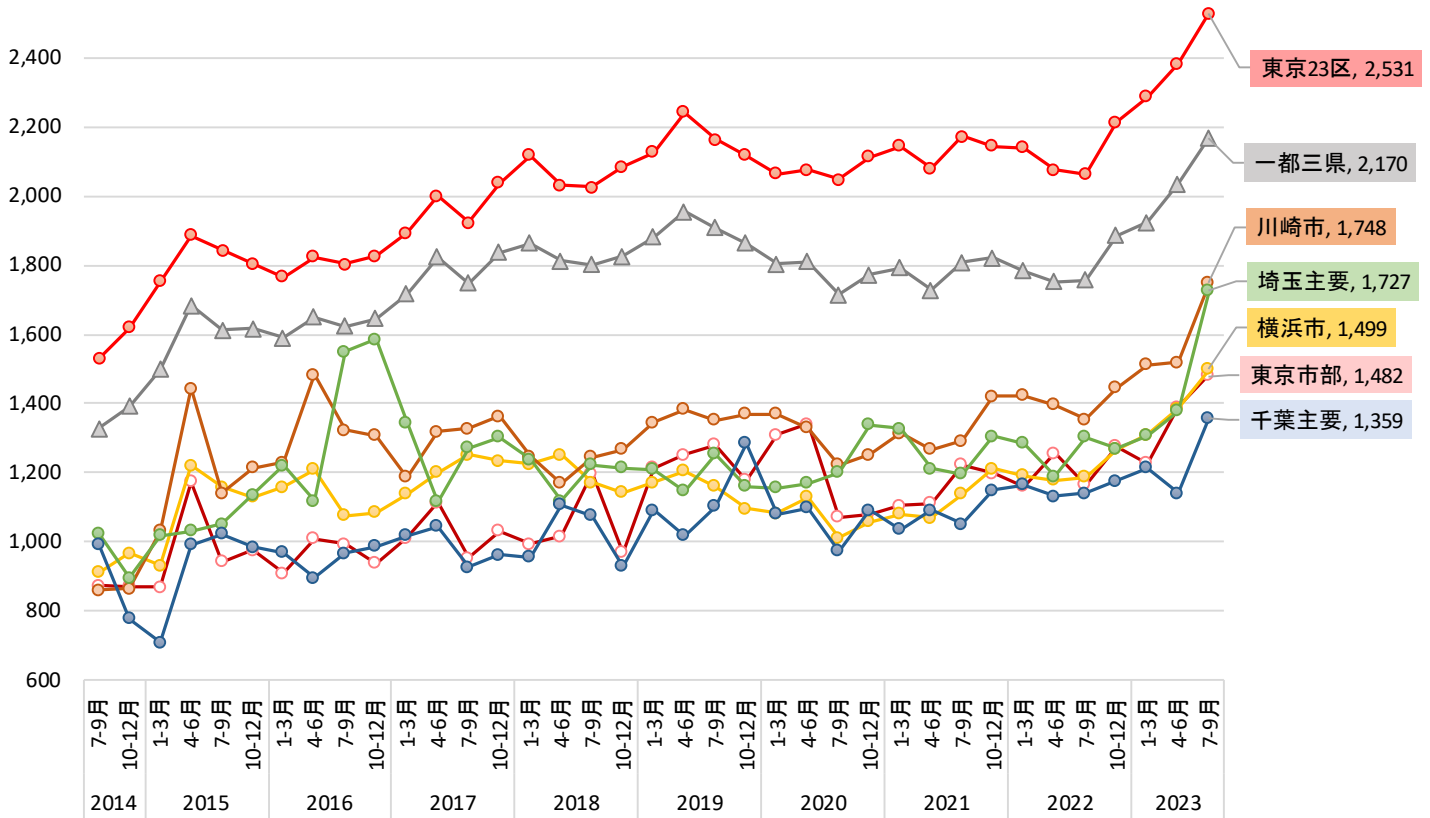
< 一都三県：利回り推移（登録） >



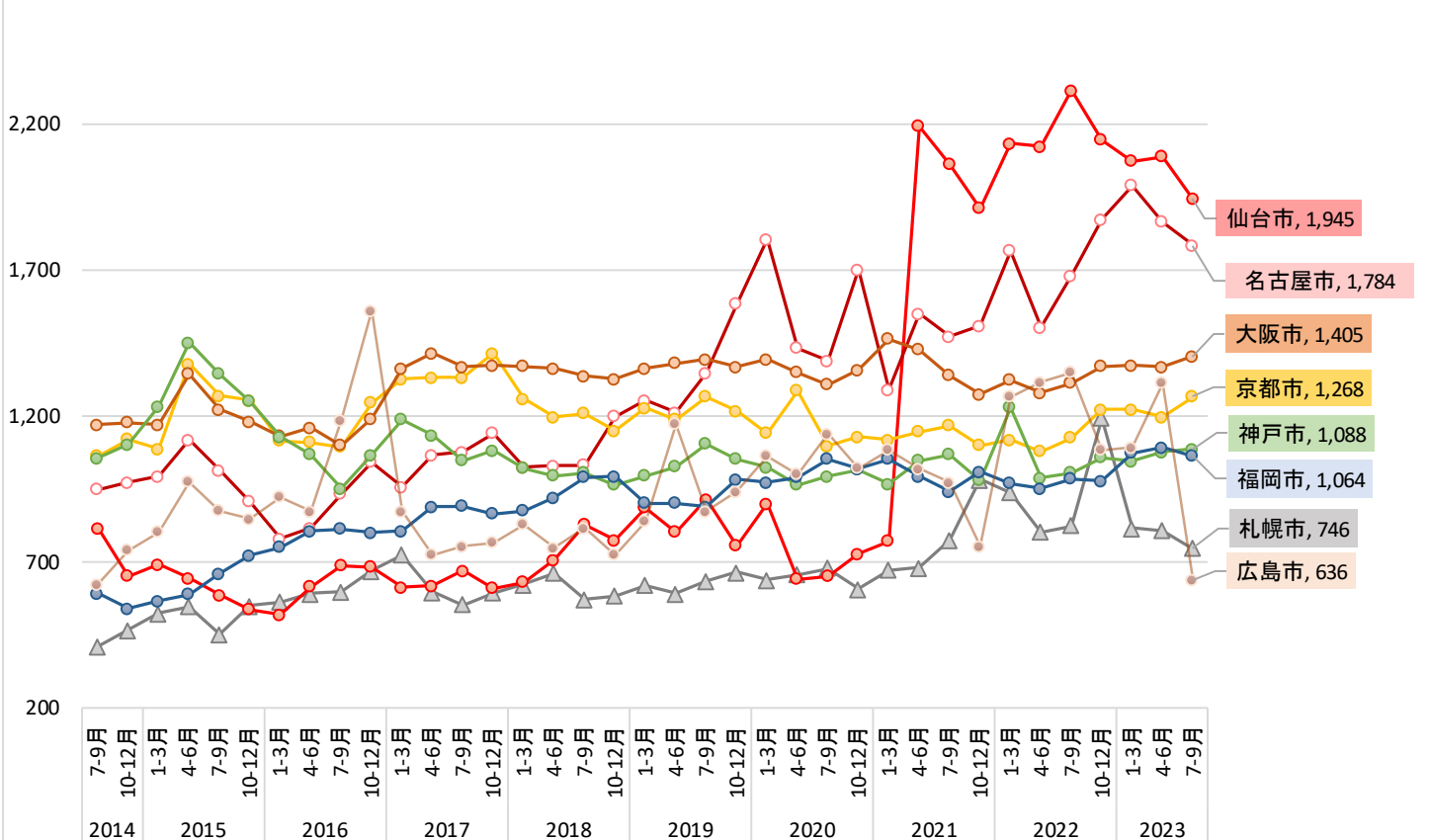
< 主要都市：利回り推移（登録） >



< 一都三県：価格推移（登録） >



< 主要都市：価格推移（登録） >



単位:%

		2020年 7月~9月	2020年 10月~12月	2021年 1月~3月	2021年 4月~6月	2021年 7月~9月	2021年 10月~12月	2022年 1月~3月	2022年 4月~6月	2022年 7月~9月	2022年 10月~12月	2023年 1月~3月	2023年 4月~6月	2023年 7月~9月
全国	築10年未満	4.78	4.79	4.77	4.69	4.63	4.67	4.63	4.65	4.57	4.48	4.49	4.48	4.45
	築10年~	5.44	5.45	5.48	5.30	5.18	5.19	5.19	5.14	5.02	4.90	4.90	4.83	4.80
	築20年~	8.98	8.87	8.79	8.40	8.27	8.48	8.37	8.31	8.15	8.10	8.08	7.88	7.79
一都三県	築10年未満	4.50	4.48	4.44	4.38	4.34	4.35	4.31	4.26	4.19	4.13	4.14	4.15	4.12
	築10年~	5.03	5.00	5.02	4.92	4.80	4.76	4.77	4.72	4.65	4.57	4.56	4.52	4.50
	築20年~	8.13	7.95	7.83	7.67	7.55	7.44	7.51	7.46	7.38	7.27	7.30	7.15	6.97
東京23区	築10年未満	4.46	4.45	4.40	4.34	4.30	4.30	4.24	4.21	4.14	4.08	4.09	4.11	4.06
	築10年~	4.93	4.89	4.88	4.80	4.69	4.65	4.64	4.58	4.51	4.45	4.45	4.42	4.40
	築20年~	7.00	6.83	6.76	6.66	6.55	6.52	6.45	6.49	6.47	6.30	6.30	6.21	6.07
東京市部	築10年未満	4.81	4.74	4.65	4.62	4.65	4.79	4.85	4.67	4.58	4.35	4.30	4.42	4.27
	築10年~	5.60	5.54	5.52	5.46	5.17	5.24	5.29	5.26	5.21	5.13	5.06	5.07	4.94
	築20年~	9.68	9.84	9.79	9.80	9.32	9.49	9.56	9.36	9.52	9.48	9.50	8.65	8.65
横浜市	築10年未満	4.69	4.66	4.63	4.53	4.46	4.44	4.49	4.39	4.38	4.27	4.32	4.37	4.33
	築10年~	5.34	5.33	5.40	5.24	5.07	5.00	5.00	4.94	5.05	4.85	4.75	4.74	4.62
	築20年~	9.38	9.13	8.86	8.65	8.38	8.20	8.22	8.34	8.32	8.11	8.01	8.00	7.97
川崎市	築10年未満	4.66	4.60	4.60	4.58	4.45	4.37	4.39	4.31	4.25	4.28	4.30	4.32	4.23
	築10年~	5.31	5.25	5.37	5.20	5.16	5.08	4.94	4.95	4.77	4.58	4.58	4.56	4.47
	築20年~	8.84	8.84	8.58	8.54	8.29	8.14	7.97	7.95	7.96	7.83	7.81	7.81	7.44
埼玉主要都市	築10年未満	5.05	4.95	5.05	4.67	4.87	4.95	4.76	4.68	4.59	4.71	4.59	4.43	4.37
	築10年~	5.67	5.51	5.58	5.19	5.24	5.27	5.20	5.34	5.04	5.09	5.13	5.14	4.91
	築20年~	8.96	8.75	8.46	8.45	8.31	8.13	8.24	8.07	8.11	8.31	8.41	8.48	7.50
千葉主要都市	築10年未満	4.61	4.67	4.35	4.56	4.49	4.89	4.77	4.89	4.92	4.89	4.70	4.74	5.16
	築10年~	5.89	6.29	6.20	6.11	5.87	5.72	5.74	5.98	5.68	5.42	5.52	5.62	5.38
	築20年~	11.06	10.79	10.35	10.08	10.03	9.78	9.67	10.10	9.45	9.33	9.27	9.53	8.74
札幌市	築10年未満	5.03	5.03	4.89	4.42	4.47	3.99	4.39	4.47	4.90	3.75	4.44	4.48	4.30
	築10年~	6.30	6.33	5.50	5.08	5.23	4.42	4.55	4.91	5.40	5.12	5.20	5.35	6.22
	築20年~	12.53	12.87	12.05	12.00	11.60	11.46	11.49	11.41	11.55	11.89	11.41	11.90	11.87
仙台市	築10年未満		4.96	5.20	4.18			4.83	4.43	4.42	4.43	3.95	5.07	5.07
	築10年~	6.44	7.76	6.10	5.74	5.22	5.22	5.53	5.41	5.21	5.81	5.17	5.06	4.94
	築20年~	11.77	12.53	12.98	12.32	12.25	11.50	11.98	12.94	12.47	12.22	12.19	11.36	11.50
名古屋市	築10年未満	5.12	5.14	5.14	5.03	4.90	4.91	4.85	4.82	4.75	4.63	4.59	4.70	4.63
	築10年~	6.10	5.92	5.88	5.63	5.60	5.58	5.50	5.23	5.33	5.24	5.26	5.22	5.16
	築20年~	11.04	10.76	11.17	10.68	11.09	10.82	10.22	10.44	9.90	9.85	9.90	9.47	10.00
京都市	築10年未満	4.93	4.75	4.74	4.74	4.62	4.69	4.69	4.71	4.71	4.58	4.54	4.58	4.60
	築10年~	5.68	5.76	5.35	5.45	5.28	5.37	5.32	5.23	5.22	5.15	5.21	5.22	5.19
	築20年~	8.73	8.66	8.38	8.41	8.12	7.96	7.92	7.83	7.81	7.84	7.76	7.75	7.81
大阪市	築10年未満	5.11	5.12	5.11	5.10	5.03	5.02	4.95	4.94	4.85	4.81	4.81	4.80	4.77
	築10年~	5.73	5.71	5.73	5.67	5.57	5.55	5.49	5.38	5.28	5.23	5.19	5.18	5.14
	築20年~	7.76	7.68	7.75	7.65	7.68	7.68	7.61	7.57	7.52	7.50	7.47	7.39	7.32
神戸市	築10年未満	5.39	5.46	5.26	5.16	5.14	5.08	5.09	5.09	4.98	4.87	4.90	4.90	4.86
	築10年~	6.72	6.62	6.55	6.02	5.81	6.14	6.39	5.89	5.52	5.44	5.46	5.49	5.76
	築20年~	10.21	10.24	10.44	10.10	9.54	10.08	10.39	9.80	9.60	9.63	9.55	9.16	9.29
広島市	築10年未満	3.37	3.37	3.60	4.72	5.60	5.20	3.78	4.22	3.52	4.00	3.98	4.11	4.74
	築10年~	5.73	6.03	5.82	5.72	6.19	6.18	6.46	5.68		6.00	5.81	6.26	5.78
	築20年~	9.99	10.25	10.17	10.36	13.03	13.93	9.42	10.43	10.52	9.04	9.41	9.77	11.32
福岡市	築10年未満	5.03	5.01	5.01	5.05	4.97	5.01	5.00	4.96	4.71	4.71	4.57	4.54	4.47
	築10年~	5.86	5.92	5.85	5.82	5.83	5.66	5.62	5.59	5.56	5.41	5.40	5.31	5.26
	築20年~	9.03	8.97	8.70	8.75	9.27	8.94	8.68	8.91	8.64	8.76	8.62	8.67	8.65

単位:万円

		2020年 7月~9月	2020年 10月~12月	2021年 1月~3月	2021年 4月~6月	2021年 7月~9月	2021年 10月~12月	2022年 1月~3月	2022年 4月~6月	2022年 7月~9月	2022年 10月~12月	2023年 1月~3月	2023年 4月~6月	2023年 7月~9月
全国	築10年未満	2,852	2,886	2,970	2,962	2,867	2,731	2,899	2,793	2,858	2,992	3,041	3,008	3,147
	築10年~	2,143	2,189	2,177	2,274	2,328	2,282	2,330	2,351	2,449	2,553	2,618	2,738	2,920
	築20年~	1,028	1,070	1,068	1,179	1,164	1,134	1,178	1,126	1,151	1,239	1,250	1,318	1,400
一都三県	築10年未満	3,528	3,449	3,650	3,556	3,421	3,339	3,588	3,645	3,808	3,759	3,921	3,838	4,099
	築10年~	2,592	2,646	2,668	2,649	2,773	2,787	2,827	2,976	3,078	3,087	3,201	3,274	3,472
	築20年~	1,214	1,279	1,293	1,295	1,337	1,387	1,376	1,369	1,356	1,457	1,485	1,575	1,696
東京23区	築10年未満	3,639	3,577	3,863	3,774	3,670	3,531	3,890	3,901	4,068	3,977	4,196	4,072	4,327
	築10年~	2,673	2,760	2,834	2,814	2,916	2,919	3,009	3,154	3,254	3,239	3,361	3,422	3,683
	築20年~	1,488	1,569	1,568	1,570	1,635	1,656	1,667	1,627	1,595	1,720	1,775	1,871	1,991
東京市部	築10年未満	2,428	2,884	2,698	2,841	2,797	2,626	2,990	2,772	2,905	3,045	2,804	2,980	3,137
	築10年~	1,888	2,032	1,978	1,976	2,524	2,081	2,126	2,575	2,218	2,156	2,099	2,509	2,476
	築20年~	872	882	898	906	959	1,032	953	1,040	944	1,080	1,064	1,201	1,270
横浜市	築10年未満	2,971	2,528	2,419	2,409	2,220	2,431	2,453	2,710	2,747	2,678	2,768	2,812	3,247
	築10年~	2,141	2,218	2,044	1,979	2,205	2,267	2,195	2,369	2,662	2,666	2,885	2,888	2,905
	築20年~	781	827	868	899	929	995	992	984	976	1,062	1,084	1,103	1,214
川崎市	築10年未満	2,806	2,750	2,486	2,411	2,343	2,543	2,500	2,593	2,435	2,560	2,855	2,700	3,209
	築10年~	2,716	2,399	2,291	2,361	2,068	2,237	2,353	2,425	2,560	2,923	2,893	2,614	2,756
	築20年~	871	864	931	923	927	1,008	1,022	1,070	1,051	1,067	1,062	1,090	1,315
埼玉主要都市	築10年未満	2,318	2,697	2,025	2,364	1,840	2,222	2,323	2,437	2,949	2,967	2,808	2,995	3,062
	築10年~	2,120	2,049	1,985	1,981	2,044	2,481	2,325	2,185	2,905	2,371	2,363	2,695	3,086
	築20年~	957	1,004	1,116	1,032	1,008	1,119	1,102	1,035	1,077	1,058	1,092	1,157	1,453
千葉主要都市	築10年未満	4,130	2,991	3,192	2,322	2,827	2,580	2,665	2,609	2,725	2,777	2,418	2,536	2,819
	築10年~	2,456	2,183	1,892	1,966	2,378	2,374	2,050	2,050	2,156	2,132	2,577	2,473	3,003
	築20年~	771	859	886	951	840	903	957	945	976	1,016	1,068	1,003	1,163
札幌市	築10年未満	3,526	3,525	3,513	4,150	3,776	4,313	4,138	4,059	4,313	12,007	4,204	4,640	4,238
	築10年~	2,709	2,670	2,970	3,170	3,058	4,071	3,898	3,126	3,146	3,103	3,149	3,286	2,600
	築20年~	579	535	575	568	601	805	612	588	655	888	699	687	675
仙台市	築10年未満		3,999	4,018	4,837	4,783	4,368	4,478	4,317	4,340	4,013	5,358	4,921	5,160
	築10年~	1,913	850	2,775	3,148	3,239	3,217	3,649	3,699	3,534	3,489	3,157	3,176	3,315
	築20年~	575	576	625	1,869	1,754	1,659	1,885	1,808	1,979	1,945	1,919	1,941	1,807
名古屋市	築10年未満	2,797	3,847	2,700	2,281	2,455	2,573	2,878	2,884	3,135	3,418	3,704	3,189	3,221
	築10年~	1,606	1,648	1,524	1,484	1,501	1,535	1,772	1,980	1,827	1,952	2,153	2,337	2,540
	築20年~	809	889	835	936	768	724	872	691	784	840	803	794	753
京都市	築10年未満	2,037	2,121	2,178	2,319	2,546	2,981	2,545	2,232	2,178	2,311	2,428	2,354	2,344
	築10年~	1,708	1,716	1,739	1,586	1,746	1,644	1,665	1,716	1,673	1,790	1,646	1,631	1,666
	築20年~	724	747	799	798	816	846	873	841	852	878	906	927	937
大阪市	築10年未満	1,891	2,005	2,214	2,014	1,927	1,871	1,990	1,986	1,974	2,091	2,037	2,048	2,034
	築10年~	1,561	1,575	1,706	1,670	1,654	1,622	1,687	1,683	1,746	1,757	1,832	1,871	1,912
	築20年~	939	980	987	963	932	926	972	946	947	931	947	979	1,032
神戸市	築10年未満	1,685	1,827	1,824	1,740	1,735	1,831	1,838	1,832	1,810	1,939	1,789	1,783	1,834
	築10年~	1,461	1,492	1,496	1,537	1,561	1,492	1,502	1,529	1,623	1,671	1,746	1,684	1,881
	築20年~	771	785	728	767	827	821	1,107	810	793	812	828	849	873
広島市	築10年未満	6,740	6,740	7,140	5,500	2,925	2,550	5,850	5,473	8,740	10,800	7,190	5,661	2,500
	築10年~	2,164	1,645	1,991	1,711	1,257	1,300	2,307	1,717		1,300	1,363	1,215	1,333
	築20年~	781	790	775	721	745	653	959	735	888	808	683	742	544
福岡市	築10年未満	1,892	2,033	2,034	1,964	2,227	1,953	1,858	2,059	2,319	2,077	2,366	2,537	2,543
	築10年~	1,314	1,244	1,277	1,339	1,503	1,514	1,435	1,456	1,498	1,598	1,422	1,487	1,547
	築20年~	757	749	730	721	666	718	746	731	772	726	780	811	731

単位:%

利回り		2020年	2020年	2021年	2021年	2021年	2021年	2022年	2022年	2022年	2022年	2023年	2023年	2023年
		7月~9月	10月~12月	1月~3月	4月~6月	7月~9月	10月~12月	1月~3月	4月~6月	7月~9月	10月~12月	1月~3月	4月~6月	7月~9月
全国	登録	7.80	7.71	7.65	7.39	7.24	7.49	7.48	7.51	7.35	7.21	7.21	7.02	6.97
	問い合わせ	10.93	10.08	10.40	10.70	10.33	9.99	10.60	10.46	10.26	10.41	10.42	10.30	10.59
一都三県	登録	7.15	6.99	6.93	6.88	6.71	6.64	6.79	6.85	6.79	6.60	6.65	6.47	6.35
	問い合わせ	9.93	9.17	9.23	9.48	8.98	8.73	9.07	9.14	8.90	9.21	9.17	9.07	9.38
東京23区	登録	6.17	6.04	6.03	6.00	5.85	5.84	5.88	5.97	5.96	5.74	5.75	5.66	5.57
	問い合わせ	7.03	6.52	6.62	7.01	6.50	6.44	6.29	6.61	6.52	6.86	6.76	6.39	6.52
東京市部	登録	8.92	9.13	9.01	9.06	8.61	8.83	8.87	8.77	8.84	8.73	8.84	8.17	8.05
	問い合わせ	11.84	11.04	11.38	11.43	9.64	11.06	11.08	10.81	9.96	11.07	10.92	10.66	10.61
横浜市	登録	8.80	8.49	8.24	8.12	7.78	7.61	7.66	7.87	7.88	7.65	7.55	7.45	7.42
	問い合わせ	10.24	10.36	9.97	10.12	9.51	9.31	9.33	9.69	9.43	9.46	9.28	9.31	9.92
川崎市	登録	8.10	7.95	7.60	7.62	7.26	7.04	6.99	7.18	7.23	7.04	6.96	6.88	6.62
	問い合わせ	9.33	9.66	9.16	9.08	8.71	8.83	8.60	8.55	8.73	8.97	8.43	7.97	8.21
埼玉主要都市	登録	8.20	7.77	7.72	7.85	7.62	7.67	7.74	7.69	7.69	7.84	7.87	8.05	7.05
	問い合わせ	9.90	9.90	9.05	9.78	9.78	11.04	8.98	10.15	10.06	10.37	8.88	9.03	9.40
千葉主要都市	登録	10.43	9.94	9.70	9.45	9.40	9.00	8.98	9.46	8.96	8.79	8.84	9.14	8.37
	問い合わせ	11.78	12.78	11.17	11.35	10.92	11.84	11.14	11.21	11.12	12.09	11.03	11.06	10.98
札幌市	登録	12.20	12.63	11.78	11.69	11.17	11.05	10.77	10.85	11.14	11.30	11.08	11.64	11.73
	問い合わせ	13.62	12.74	13.02	13.44	12.31	11.20	12.31	12.15	12.02	14.36	13.65	14.11	14.59
仙台市	登録	11.34	12.06	12.53	12.12	11.94	11.39	11.71	12.47	11.93	11.88	11.77	11.05	11.18
	問い合わせ	11.53	12.24	11.58	12.80	15.26	14.93	14.20	12.49	10.79	12.55	13.19	14.60	15.12
名古屋市	登録	8.62	8.52	8.81	7.45	7.79	7.68	7.24	8.04	7.63	7.27	7.32	7.01	7.47
	問い合わせ	11.57	11.04	10.98	10.80	12.30	10.48	10.35	11.46	9.62	10.53	10.53	10.41	10.46
京都市	登録	7.59	7.53	7.39	7.29	7.18	7.32	7.25	7.19	7.04	6.93	6.89	6.96	6.85
	問い合わせ	11.82	9.41	12.29	14.22	12.12	7.65	7.54	8.78	8.03	7.27	7.75	8.05	9.08
大阪市	登録	6.61	6.60	6.59	6.44	6.53	6.65	6.63	6.67	6.53	6.41	6.41	6.40	6.34
	問い合わせ	7.91	7.82	8.71	8.02	7.85	7.77	8.22	8.19	7.85	7.61	7.39	8.04	8.11
神戸市	登録	9.05	9.12	9.26	8.66	8.32	9.22	9.35	8.90	8.60	8.54	8.43	8.07	8.31
	問い合わせ	11.79	10.22	9.84	12.41	10.03	12.39	14.78	13.06	12.76	10.52	10.39	11.01	11.45
広島市	登録	9.13	9.53	9.30	9.50	11.06	13.10	8.67	9.58	9.98	8.74	8.66	8.92	10.77
	問い合わせ	9.63	10.71	10.84	11.64	12.88	15.45	10.16	10.92	12.02	11.01	10.20	9.87	10.17
福岡市	登録	7.56	7.64	7.27	7.56	8.25	7.80	7.78	8.04	7.91	7.88	7.58	7.70	7.61
	問い合わせ	9.34	9.10	9.21	8.87	10.35	9.82	9.25	9.40	9.08	9.91	8.86	9.54	8.46

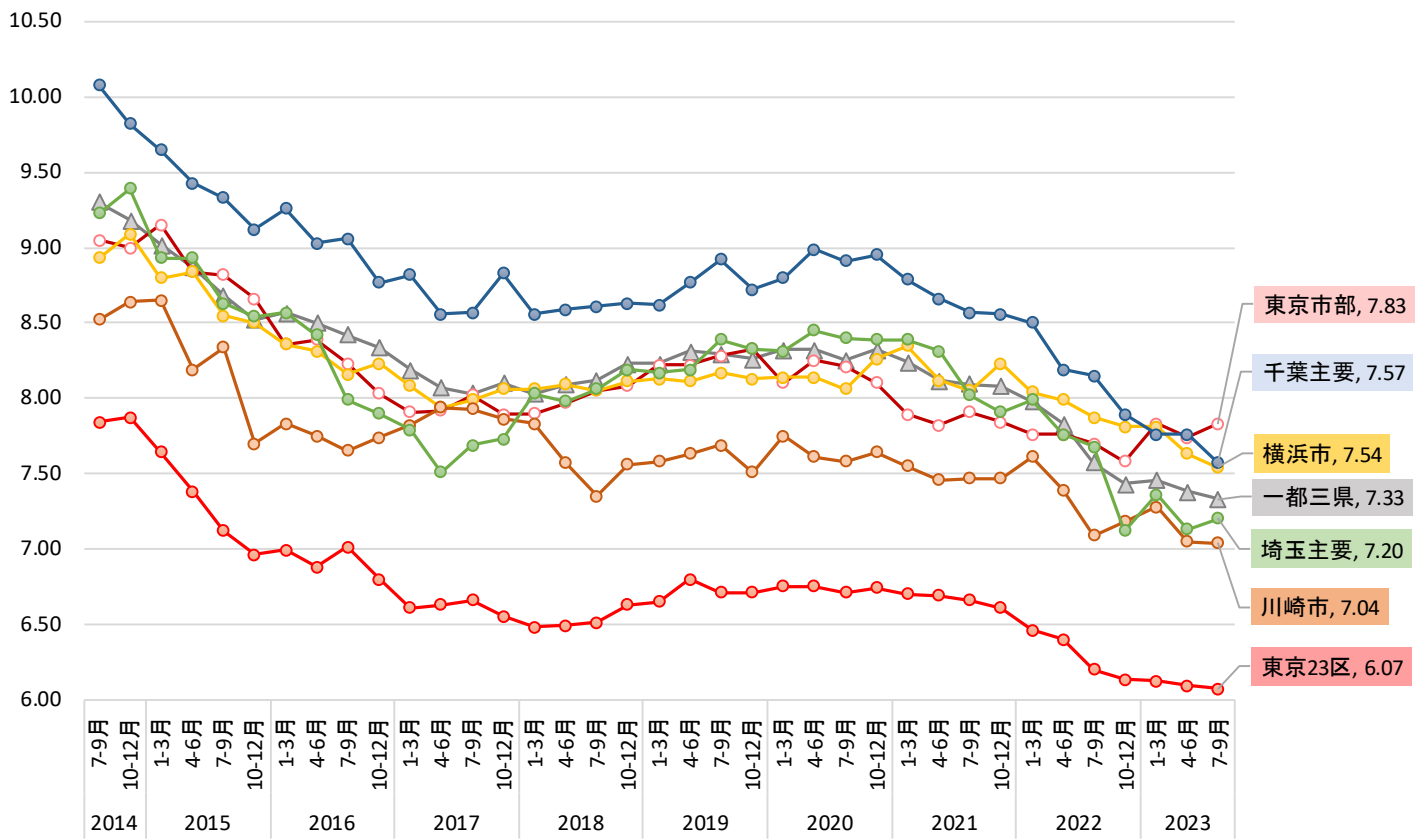
単位:万円

価格		2020年	2020年	2021年	2021年	2021年	2021年	2022年	2022年	2022年	2022年	2023年	2023年	2023年
		7月~9月	10月~12月	1月~3月	4月~6月	7月~9月	10月~12月	1月~3月	4月~6月	7月~9月	10月~12月	1月~3月	4月~6月	7月~9月
全国	登録	1,449	1,497	1,502	1,571	1,574	1,493	1,518	1,447	1,494	1,617	1,629	1,705	1,800
	問い合わせ	924	1,182	1,038	929	996	1,114	1,158	1,110	1,127	1,157	1,053	1,065	1,112
一都三県	登録	1,714	1,772	1,793	1,729	1,809	1,822	1,783	1,753	1,756	1,887	1,925	2,035	2,170
	問い合わせ	1,107	1,428	1,258	1,114	1,229	1,338	1,596	1,387	1,382	1,446	1,268	1,357	1,484
東京23区	登録	2,048	2,114	2,144	2,080	2,174	2,145	2,140	2,076	2,064	2,214	2,287	2,383	2,531
	問い合わせ	1,778	2,133	2,060	1,798	1,846	1,964	2,654	2,150	2,149	2,248	1,876	2,056	2,323
東京市部	登録	1,070	1,081	1,104	1,110	1,223	1,198	1,161	1,257	1,164	1,275	1,227	1,390	1,482
	問い合わせ	641	772	665	554	1,009	606	747	847	844	884	663	749	774
横浜市	登録	1,011	1,058	1,080	1,069	1,138	1,212	1,191	1,177	1,186	1,266	1,310	1,386	1,499
	問い合わせ	792	833	810	777	891	882	902	958	940	1,065	1,111	1,128	983
川崎市	登録	1,222	1,251	1,313	1,266	1,291	1,420	1,422	1,396	1,355	1,446	1,511	1,518	1,748
	問い合わせ	1,003	885	996	925	946	1,195	1,044	1,204	1,067	1,014	1,390	1,224	1,260
埼玉主要都市	登録	1,200	1,339	1,327	1,211	1,195	1,305	1,284	1,188	1,302	1,269	1,307	1,379	1,727
	問い合わせ	867	847	928	934	991	867	1,555	880	995	802	1,038	1,263	963
千葉主要都市	登録	974	1,092	1,036	1,091	1,051	1,148	1,165	1,132	1,140	1,176	1,214	1,139	1,359
	問い合わせ	756	731	735	690	753	659	838	870	785	731	779	791	902
札幌市	登録	679	608	673	681	775	983	939	805	825	1,195	817	810	746
	問い合わせ	480	544	626	546	630	858	618	803	644	665	485	463	376
仙台市	登録	654	729	772	2,193	2,065	1,912	2,134	2,123	2,315	2,146	2,075	2,090	1,945
	問い合わせ	560	545	730	697	441	1,585	756	1,227	889	783	646	494	623
名古屋市	登録	1,389	1,703	1,291	1,550	1,472	1,508	1,768	1,505	1,682	1,873	1,991	1,865	1,784
	問い合わせ	666	697	744	706	545	980	802	603	1,127	932	937	742	858
京都市	登録	1,097	1,128	1,119	1,148	1,168	1,100	1,120	1,080	1,126	1,223	1,222	1,197	1,268
	問い合わせ	755	988	691	803	577	1,084	989	748	1,066	1,431	1,305	1,121	912
大阪市	登録	1,309	1,359	1,464	1,428	1,340	1,276	1,324	1,279	1,314	1,372	1,375	1,368	1,405
	問い合わせ	1,207	1,105	776	1,113	1,034	1,130	980	1,127	1,435	1,157	1,219	1,122	1,130
神戸市	登録	994	1,016	967	1,048	1,069	980	1,230	989	1,006	1,059	1,045	1,077	1,088
	問い合わせ	769	893	923	716	846	1,087	589	876	855	980	803	843	785
広島市	登録	1,140	1,022	1,086	1,021	972	755	1,266	1,317	1,350	1,084	1,092	1,313	636
	問い合わせ	574	726	706	514	507	565	835	827	727	1,105	636	973	745
福岡市	登録	1,055	1,019	1,055	994	942	1,010	971	952	986	979	1,074	1,093	1,064
	問い合わせ	757	729	916	736	626	619	658	614	901	568	951	754	905

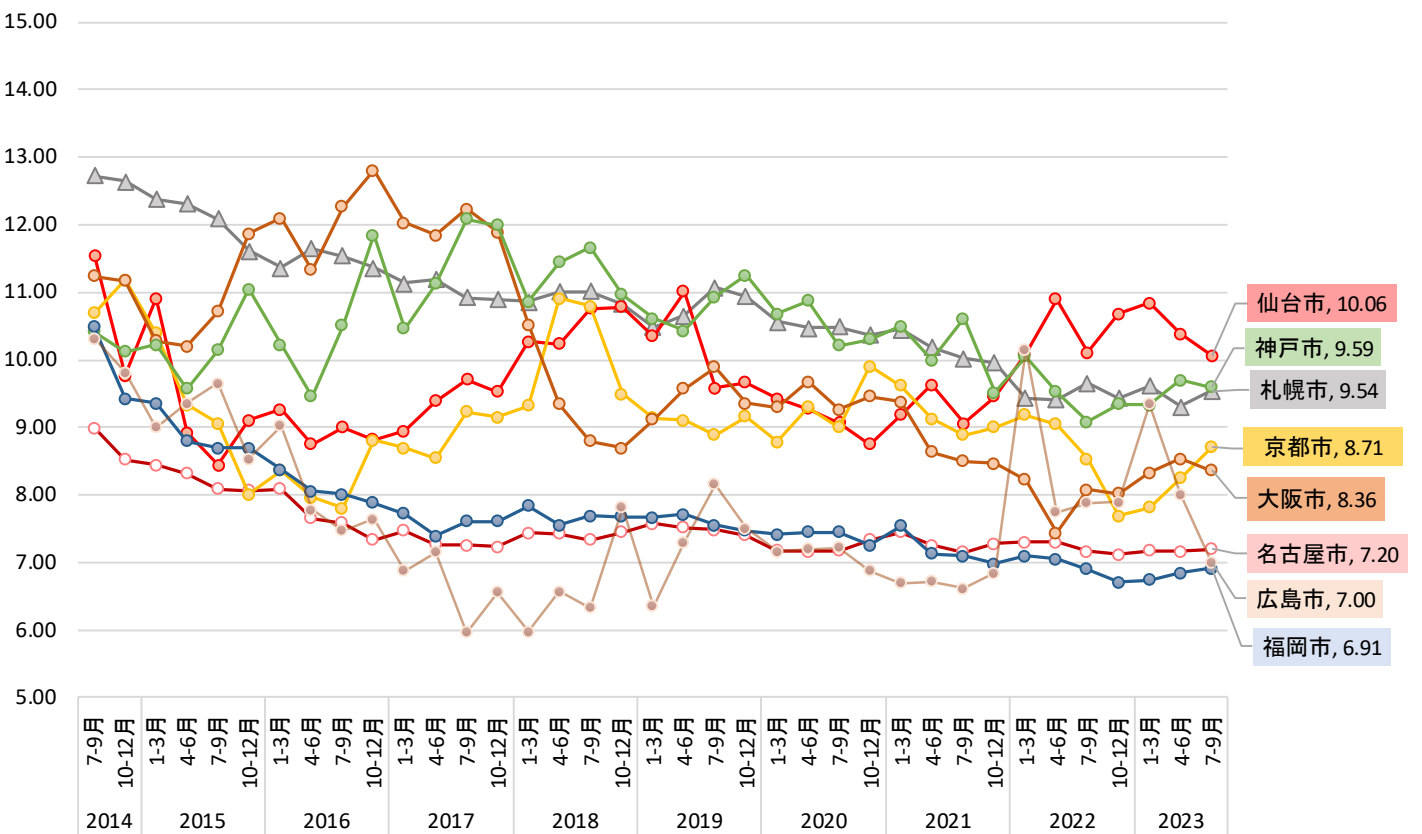
収益物件 市場動向 四半期レポート

※調査データを引用する際は、「不動産投資と収益物件の情報サイト 健美家（けんびや）」と明記をお願いいたします

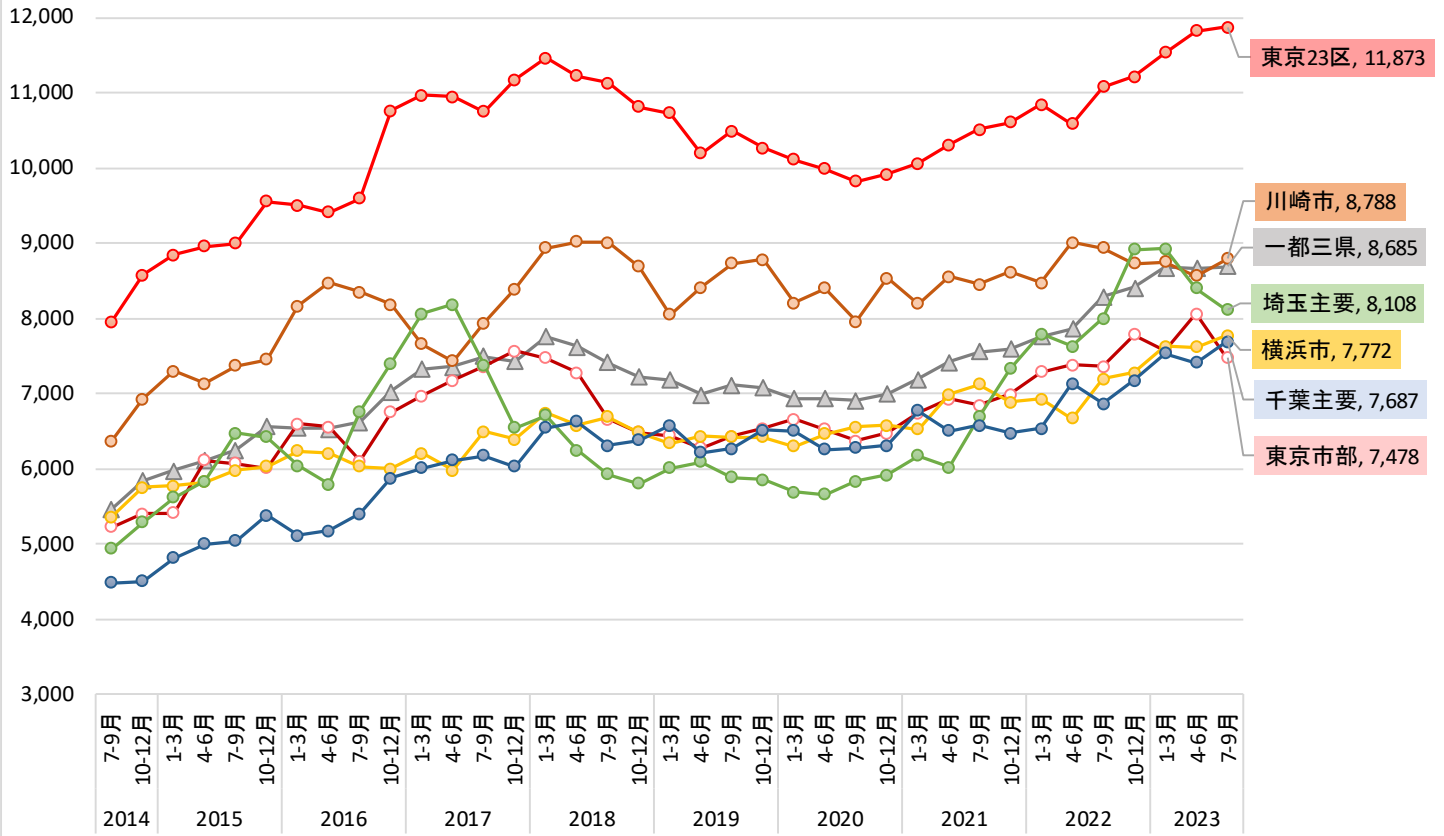
< 一都三県：利回り推移 (登録) >



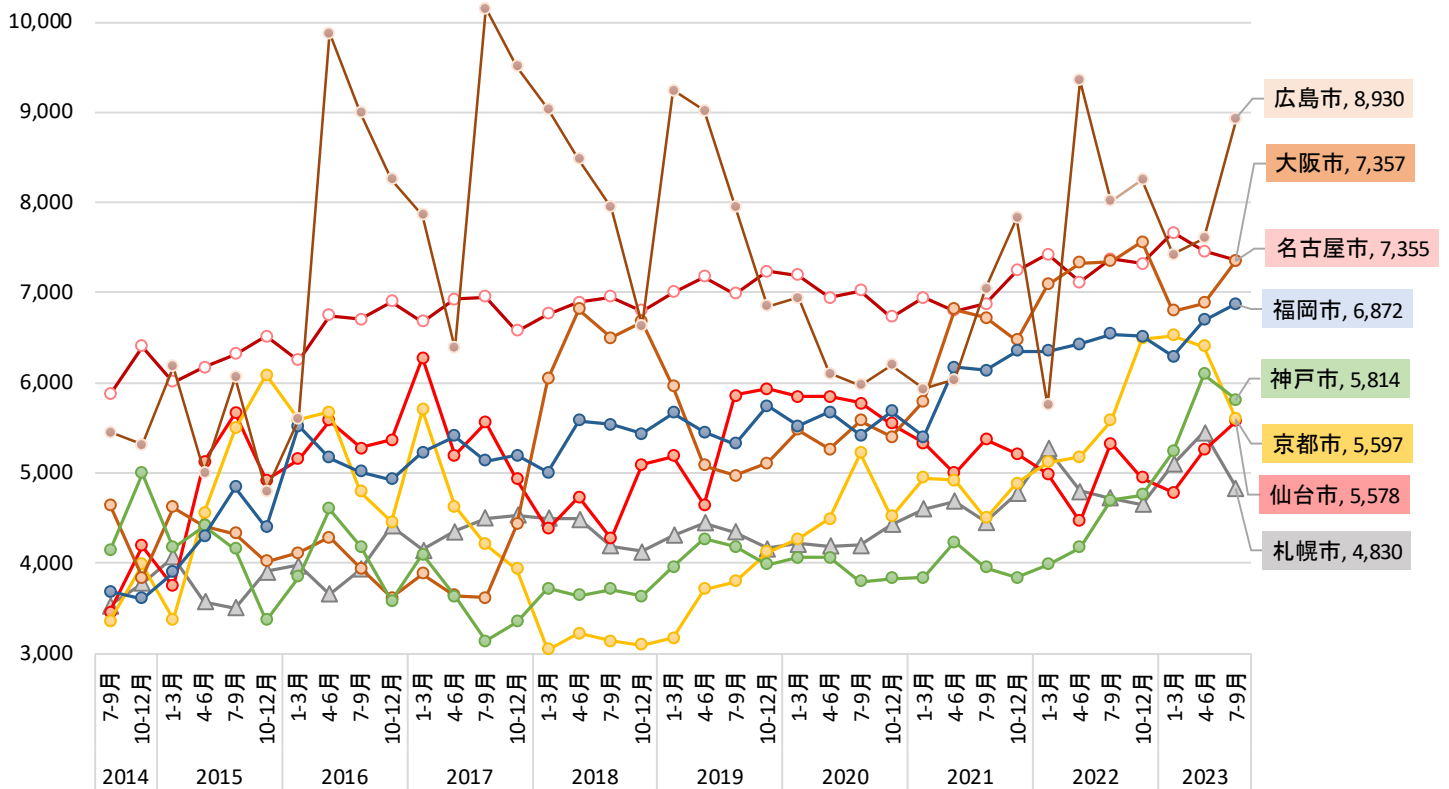
< 主要都市：利回り推移 (登録) >



< 一都三県：価格推移（登録） >



< 主要都市：価格推移（登録） >



単位:%

		2020年 7月~9月	2020年 10月~12月	2021年 1月~3月	2021年 4月~6月	2021年 7月~9月	2021年 10月~12月	2022年 1月~3月	2022年 4月~6月	2022年 7月~9月	2022年 10月~12月	2023年 1月~3月	2023年 4月~6月	2023年 7月~9月
全国	築10年未満	6.94	6.94	6.91	6.87	6.80	6.83	6.74	6.67	6.52	6.44	6.41	6.36	6.37
	築10年~	7.97	7.88	7.90	7.72	7.61	7.55	7.53	7.51	7.58	7.54	7.38	7.35	7.25
	築20年~	9.74	9.88	9.85	9.79	9.84	9.87	9.70	9.65	9.44	9.39	9.58	9.39	9.40
一部三県	築10年未満	6.97	6.97	6.93	6.88	6.80	6.81	6.71	6.63	6.45	6.36	6.34	6.28	6.29
	築10年~	7.60	7.51	7.49	7.28	7.16	7.21	7.22	7.09	7.03	7.01	6.79	6.81	6.74
	築20年~	9.15	9.27	9.21	9.13	9.15	9.12	8.95	8.83	8.55	8.42	8.55	8.35	8.29
東京23区	築10年未満	6.28	6.22	6.26	6.30	6.24	6.18	6.05	6.03	5.89	5.80	5.79	5.68	5.65
	築10年~	6.45	6.26	6.23	6.27	6.27	6.36	6.32	6.29	6.15	6.12	5.97	5.74	5.77
	築20年~	7.32	7.43	7.41	7.41	7.48	7.37	7.03	6.95	6.73	6.75	6.77	6.78	6.77
東京市部	築10年未満	6.82	6.70	6.56	6.47	6.40	6.52	6.52	6.40	6.37	6.23	6.28	6.18	6.24
	築10年~	7.51	7.24	7.31	6.86	6.45	6.78	8.21	8.40	8.77	7.83	6.84	7.01	7.41
	築20年~	8.79	8.82	8.66	8.54	8.59	8.50	8.31	8.30	8.17	8.21	8.56	8.43	8.44
横浜市	築10年未満	7.53	7.58	7.63	7.51	7.43	7.54	7.47	7.42	7.36	7.30	7.21	7.09	7.00
	築10年~	7.88	8.06	8.26	8.16	8.13	8.01	7.61	7.48	7.68	7.89	7.78	7.58	7.62
	築20年~	8.69	9.02	9.06	8.87	8.82	8.92	8.71	8.66	8.52	8.30	8.42	8.25	8.22
川崎市	築10年未満	7.11	7.22	7.15	7.20	7.28	7.18	7.15	7.07	6.77	6.74	6.86	6.70	6.95
	築10年~	7.12	7.46	7.69	6.80	6.90	7.07	7.17	7.05	6.72	7.34	6.88	6.60	6.92
	築20年~	8.36	8.62	8.31	8.14	7.93	8.14	8.43	7.89	7.48	7.60	7.75	7.51	7.17
埼玉主要都市	築10年未満	7.21	7.34	7.49	7.32	7.18	7.00	6.80	6.47	6.20	6.30	6.49	6.17	6.19
	築10年~	7.32	7.21	7.13	7.32	7.24	6.99	7.46	7.37	7.05	6.87	6.55	5.87	6.00
	築20年~	8.99	8.95	8.91	8.79	8.47	8.58	8.79	8.46	8.45	7.68	8.06	7.86	7.84
千葉主要都市	築10年未満	7.25	7.05	7.05	7.11	7.02	7.03	6.98	6.86	6.86	6.91	6.78	6.73	6.72
	築10年~	8.32	8.21	8.10	7.94	7.51	7.37	7.00	6.80	6.83	6.68	6.73	6.92	6.82
	築20年~	9.43	9.56	9.52	9.44	9.33	9.31	9.16	8.89	8.84	8.58	8.60	8.56	8.38
札幌市	築10年未満	8.26	7.41	7.37	7.93	7.92	7.94	7.73	7.08	7.24	7.23	8.21	7.39	7.21
	築10年~	9.62	9.07	9.40	8.90	8.90	8.71	8.19	8.33	8.40	8.18	8.18	7.71	8.05
	築20年~	10.89	10.81	10.87	10.72	10.55	10.39	9.81	9.72	10.02	9.71	9.95	9.89	9.93
仙台市	築10年未満	6.94	7.11	6.93	6.86	6.56	6.81	6.92	6.78	6.70	6.58	6.67	6.84	6.68
	築10年~	7.63	7.62	7.74	7.44	8.74	8.05	9.82	9.22	8.14	8.24	7.30	7.33	7.54
	築20年~	11.09	10.79	11.14	11.78	11.14	11.22	11.60	12.36	11.89	12.39	12.52	11.97	11.78
名古屋市	築10年未満	6.52	6.60	6.71	6.76	6.79	6.93	6.86	6.79	6.83	6.86	6.83	6.77	6.77
	築10年~	8.22	8.23	8.26	8.08	7.89	7.45	7.33	7.38	7.30	7.22	7.50	7.52	7.68
	築20年~	8.56	8.42	8.75	8.61	8.87	8.71	8.61	8.81	8.28	8.05	7.95	7.87	8.04
京都市	築10年未満	6.10	6.23	6.16	6.17	6.07	6.03	6.30	6.20	6.44	5.90	5.88	5.82	6.17
	築10年~	6.02	7.38	6.89	7.00			6.41	7.02	5.92	5.82	5.60	5.60	5.62
	築20年~	9.54	10.60	10.45	10.13	9.97	9.77	9.99	10.02	9.58	8.96	8.63	8.95	9.25
大阪市	築10年未満	6.56	6.40	6.52	6.52	6.61	6.43	6.28	6.23	6.31	6.40	6.24	6.03	6.05
	築10年~	7.52	7.73	8.38	7.86	7.75	6.77	6.62	6.73	6.57	7.17	7.42	8.21	6.49
	築20年~	12.31	12.32	12.37	11.52	11.10	11.00	11.47	10.04	10.94	10.52	10.68	10.97	10.93
神戸市	築10年未満	7.30	7.04	6.93	7.07	7.06	6.94	7.09	6.93	6.67	6.48	6.29	6.34	6.51
	築10年~	11.37	10.00	10.19	9.70	10.62	7.51	6.24	6.65	6.48	6.23	6.48	7.31	7.76
	築20年~	11.33	11.44	11.77	12.02	12.63	11.14	12.21	11.76	11.16	11.65	12.52	14.20	13.44
広島市	築10年未満	5.82	5.47	5.54	5.63	5.73	6.56	5.96	5.98	6.44	6.09	6.27	6.08	5.74
	築10年~	10.48	7.87	9.94	6.78	9.94					8.24		7.55	6.07
	築20年~	9.02	9.14	7.74	7.93	5.64	6.99	12.26	9.15	9.31	8.76	12.13	9.53	8.30
福岡市	築10年未満	6.62	6.59	6.81	6.46	6.41	6.28	6.27	6.53	6.17	6.09	6.06	6.01	5.94
	築10年~	7.39	7.04	7.11	6.90	6.84	6.48	6.70	6.45	6.11	6.51	6.42	6.62	6.65
	築20年~	8.69	8.65	8.95	8.45	8.26	8.00	8.30	8.07	7.81	7.54	7.75	7.57	7.81

単位:万円

		2020年 7月~9月	2020年 10月~12月	2021年 1月~3月	2021年 4月~6月	2021年 7月~9月	2021年 10月~12月	2022年 1月~3月	2022年 4月~6月	2022年 7月~9月	2022年 10月~12月	2023年 1月~3月	2023年 4月~6月	2023年 7月~9月
全国	築10年未満	9,490	9,494	9,677	9,883	10,073	10,239	10,405	10,322	10,748	10,917	11,317	11,480	11,600
	築10年~	6,932	7,353	7,368	7,814	7,905	8,104	8,086	8,290	8,327	8,081	8,550	8,352	8,416
	築20年~	4,846	4,838	4,920	4,988	4,988	4,965	5,268	5,217	5,413	5,359	5,328	5,455	5,304
一都三県	築10年未満	9,692	9,764	9,982	10,190	10,480	10,661	10,817	10,701	11,134	11,306	11,822	12,013	12,148
	築10年~	7,294	7,887	7,898	8,376	8,648	8,451	8,426	8,886	9,120	8,797	9,406	9,091	9,216
	築20年~	5,166	5,188	5,296	5,339	5,374	5,363	5,696	5,666	5,932	5,915	5,885	6,013	5,844
東京23区	築10年未満	12,064	12,281	12,274	12,253	12,639	12,893	13,168	12,271	12,783	12,793	13,556	14,247	14,555
	築10年~	8,770	9,208	9,393	9,971	9,744	9,750	9,923	10,587	10,899	11,086	10,990	11,287	11,361
	築20年~	7,455	7,569	7,472	7,708	7,558	7,685	8,374	8,255	8,461	8,336	8,109	8,522	8,273
東京市部	築10年未満	9,309	9,120	9,075	9,533	10,024	9,753	10,179	10,541	10,150	11,224	11,186	12,327	11,609
	築10年~	7,160	8,084	7,410	8,562	8,990	7,946	7,207	8,063	7,476	8,320	9,211	7,751	7,665
	築20年~	5,277	5,131	5,473	5,584	5,471	5,699	5,908	5,879	6,151	5,973	5,972	6,416	6,013
横浜市	築10年未満	8,275	8,216	8,214	8,861	8,817	8,792	8,758	8,418	8,705	8,704	9,545	9,522	9,850
	築10年~	6,832	6,429	6,071	6,429	6,717	6,871	7,237	7,290	7,269	6,768	7,951	7,645	7,356
	築20年~	4,606	4,938	5,055	4,829	5,116	5,168	5,187	4,905	5,465	6,056	5,652	5,489	5,231
川崎市	築10年未満	9,146	9,263	9,169	9,478	10,014	10,151	10,410	11,330	12,161	11,171	10,377	9,824	9,453
	築10年~	13,977	13,941	9,346	9,776	9,666	8,756	9,237	9,020	10,238	8,725	14,132	18,525	16,007
	築20年~	5,390	5,360	5,876	6,588	5,846	5,831	5,582	6,152	5,832	6,231	6,331	5,707	6,608
埼玉主要都市	築10年未満	7,148	7,510	7,863	7,367	8,514	9,763	10,670	11,951	11,915	12,069	12,298	11,858	11,670
	築10年~	5,060	6,620	6,949	7,527	6,616	9,081	7,760	6,829	6,279	7,711	10,933	11,666	11,995
	築20年~	5,434	5,133	5,277	5,342	5,942	5,700	6,173	5,820	6,523	6,970	6,324	5,854	5,820
千葉主要都市	築10年未満	9,311	9,936	9,937	9,110	8,853	9,559	9,424	10,110	8,748	9,832	9,862	9,923	10,594
	築10年~	7,546	8,675	9,650	8,947	9,970	9,437	9,209	10,792	10,252	9,243	9,366	8,601	8,181
	築20年~	5,296	4,995	5,222	5,038	5,267	4,883	5,312	5,515	5,656	5,484	5,662	5,711	5,581
札幌市	築10年未満	5,590	8,630	13,108	11,421	6,142	6,672	8,693	12,350	9,971	9,721	12,627	9,486	9,525
	築10年~	6,006	6,445	6,763	6,766	6,164	8,000	8,076	6,242	6,595	6,655	7,389	8,178	6,868
	築20年~	3,545	3,750	3,587	3,550	3,830	3,957	4,483	4,176	4,080	4,143	4,324	4,436	4,254
仙台市	築10年未満	7,467	6,453	7,134	7,236	7,802	7,558	7,597	6,835	8,115	8,058	7,748	8,363	9,406
	築10年~	6,972	7,129	5,347	4,445	4,012	5,889	9,820	6,928	5,960	8,108	7,101	7,278	6,824
	築20年~	4,244	4,263	3,873	3,591	3,485	3,758	3,518	3,484	4,053	3,597	3,624	3,889	3,880
名古屋市	築10年未満	7,744	7,632	7,756	7,275	7,341	7,672	8,031	7,801	7,870	7,815	7,723	7,724	7,691
	築10年~	6,041	5,788	6,002	6,046	5,629	6,983	7,392	6,766	6,920	6,929	7,096	7,054	6,625
	築20年~	5,169	4,984	5,675	5,534	5,191	5,682	5,685	5,372	6,027	5,906	8,203	7,194	7,389
京都市	築10年未満	8,518	8,764	9,396	8,368	7,296	8,383	9,301	9,487	9,669	10,511	10,577	11,513	11,361
	築10年~	14,600	16,693	15,860	11,210			7,667	8,240	4,518	4,888	13,500	13,500	10,920
	築20年~	4,633	3,427	3,723	3,823	3,497	4,044	4,104	3,741	3,767	3,772	4,569	4,602	4,320
大阪市	築10年未満	8,971	8,219	8,734	9,263	9,060	9,042	9,332	9,227	10,149	10,032	9,320	9,732	10,242
	築10年~	4,005	4,213	3,474	3,481	3,308	5,005	5,414	5,510	3,875	5,536	4,892	4,554	11,178
	築20年~	3,197	3,249	3,275	4,381	4,350	4,111	4,648	4,251	3,825	4,131	4,213	4,172	4,097
神戸市	築10年未満	5,521	5,791	5,971	5,761	5,699	5,532	5,707	5,901	6,622	6,284	6,291	7,735	7,747
	築10年~	2,900	3,260	3,532	4,975	4,772	5,782	3,720	3,691	5,110	7,725	9,956	8,403	7,406
	築20年~	3,160	3,238	3,122	3,122	2,855	2,697	2,875	2,899	3,082	3,239	3,460	3,672	3,381
広島市	築10年未満	7,154	6,652	7,175	7,914	12,117	15,285	11,740	13,910	11,607	14,985	9,535	10,140	11,115
	築10年~	6,500	6,375	5,650	5,200	5,650					2,600		7,400	5,650
	築20年~	4,307	5,441	4,452	4,388	4,562	4,102	2,758	5,708	4,943	5,456	5,502	5,672	7,370
福岡市	築10年未満	6,466	6,533	6,136	7,287	7,493	8,292	7,640	7,334	7,684	7,946	7,731	7,729	7,967
	築10年~	5,303	5,607	5,718	5,737	6,006	6,382	7,089	6,634	6,746	6,234	6,444	7,536	7,493
	築20年~	4,378	4,526	4,117	4,765	4,240	4,362	4,385	5,292	5,519	5,218	4,655	5,344	5,611

単位:%

利回り

		2020年	2020年	2021年	2021年	2021年	2021年	2022年	2022年	2022年	2022年	2023年	2023年	2023年
		7月~9月	10月~12月	1月~3月	4月~6月	7月~9月	10月~12月	1月~3月	4月~6月	7月~9月	10月~12月	1月~3月	4月~6月	7月~9月
全国	登録	8.63	8.70	8.66	8.53	8.54	8.58	8.48	8.37	8.17	8.07	8.14	8.06	8.04
	問い合わせ	11.41	11.22	11.39	11.26	11.45	11.19	11.34	11.10	10.94	10.83	11.26	11.14	11.29
一都三県	登録	8.25	8.32	8.24	8.12	8.09	8.08	7.98	7.83	7.57	7.43	7.46	7.38	7.33
	問い合わせ	10.42	10.29	10.25	10.17	10.30	10.08	10.15	9.76	9.73	9.50	9.86	9.39	9.50
東京23区	登録	6.71	6.74	6.70	6.69	6.66	6.61	6.46	6.40	6.20	6.13	6.12	6.09	6.07
	問い合わせ	7.96	7.99	7.94	8.02	8.00	8.27	7.82	7.90	7.49	7.54	7.30	7.47	7.62
東京市部	登録	8.21	8.10	7.89	7.82	7.91	7.84	7.76	7.76	7.70	7.58	7.83	7.74	7.83
	問い合わせ	10.31	9.83	9.76	9.82	10.34	9.40	9.56	9.40	8.94	8.94	9.82	9.31	9.22
横浜市	登録	8.06	8.26	8.35	8.12	8.05	8.23	8.04	7.99	7.87	7.81	7.81	7.63	7.54
	問い合わせ	9.31	9.39	9.89	9.53	9.25	9.63	9.43	9.01	9.47	9.00	9.07	9.14	8.82
川崎市	登録	7.58	7.64	7.55	7.46	7.47	7.47	7.61	7.39	7.09	7.18	7.28	7.05	7.04
	問い合わせ	9.11	10.00	8.75	8.88	9.09	8.82	9.24	8.53	8.63	8.32	8.56	8.34	8.75
埼玉主要都市	登録	8.40	8.39	8.39	8.31	8.02	7.91	7.99	7.76	7.68	7.12	7.36	7.13	7.20
	問い合わせ	9.45	9.51	9.61	9.86	8.76	9.15	9.29	8.77	8.89	8.01	8.60	8.39	7.91
千葉主要都市	登録	8.91	8.95	8.79	8.66	8.57	8.56	8.50	8.19	8.15	7.89	7.76	7.76	7.57
	問い合わせ	11.97	10.35	10.39	10.01	9.82	9.87	9.90	9.57	9.06	8.98	8.84	9.09	8.75
札幌市	登録	10.49	10.37	10.45	10.19	10.02	9.96	9.43	9.41	9.65	9.44	9.62	9.31	9.54
	問い合わせ	11.63	11.61	11.08	10.84	10.60	10.75	10.21	10.35	10.48	10.42	10.30	11.10	10.82
仙台市	登録	9.07	8.75	9.18	9.63	9.06	9.46	10.09	10.90	10.11	10.68	10.84	10.38	10.06
	問い合わせ	11.98	11.91	13.13	11.36	11.48	11.86	13.87	12.49	11.08	11.15	12.30	11.04	12.66
名古屋市	登録	7.17	7.34	7.45	7.26	7.15	7.28	7.30	7.30	7.16	7.12	7.17	7.16	7.20
	問い合わせ	8.38	8.36	8.17	8.09	8.21	8.04	8.24	8.21	8.34	7.81	8.21	7.99	8.12
京都市	登録	9.00	9.90	9.62	9.13	8.89	9.00	9.19	9.05	8.53	7.69	7.81	8.25	8.71
	問い合わせ	9.82	12.09	10.89	9.84	10.57	10.32	10.78	11.41	10.44	9.15	8.23	10.24	11.06
大阪市	登録	9.26	9.46	9.38	8.64	8.50	8.46	8.22	7.44	8.08	8.02	8.33	8.53	8.36
	問い合わせ	12.31	10.87	12.91	11.10	12.64	11.26	12.93	10.03	10.37	9.11	10.34	12.82	11.27
神戸市	登録	10.21	10.30	10.50	9.99	10.61	9.52	10.05	9.53	9.08	9.34	9.33	9.70	9.59
	問い合わせ	12.29	10.79	11.78	11.28	13.55	10.62	11.80	14.87	13.48	11.68	13.95	14.87	15.56
広島市	登録	7.22	6.88	6.69	6.72	6.62	6.84	10.16	7.74	7.88	7.89	9.34	8.01	7.00
	問い合わせ	10.84	8.28	6.86	8.02	9.05	9.16	19.05	14.73	8.35	8.66	14.55	11.02	8.84
福岡市	登録	7.45	7.26	7.54	7.13	7.09	6.98	7.09	7.05	6.90	6.71	6.74	6.84	6.91
	問い合わせ	8.39	8.43	8.87	8.54	8.36	8.03	7.81	7.98	7.89	7.79	7.68	7.86	8.17

単位:万円

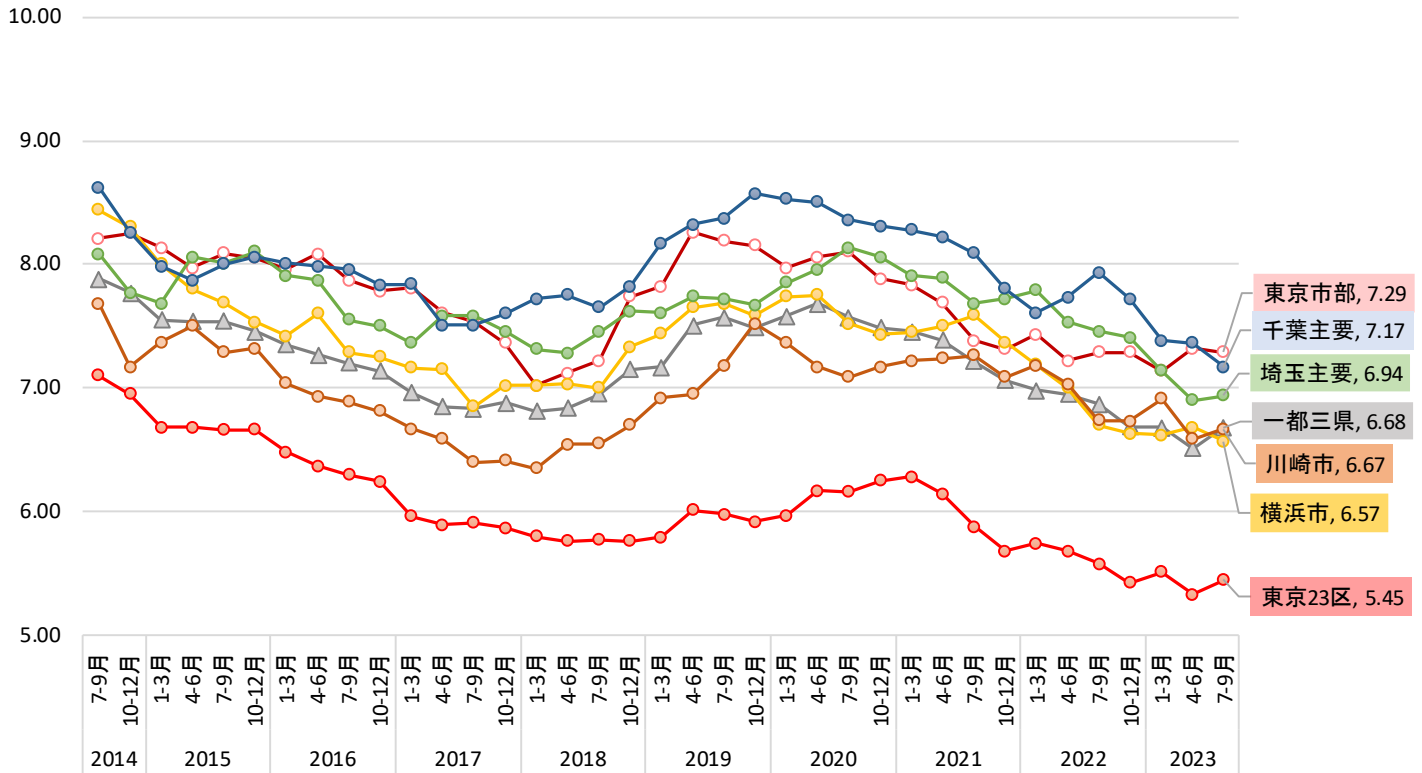
価格

		2020年	2020年	2021年	2021年	2021年	2021年	2022年	2022年	2022年	2022年	2023年	2023年	2023年
		7月~9月	10月~12月	1月~3月	4月~6月	7月~9月	10月~12月	1月~3月	4月~6月	7月~9月	10月~12月	1月~3月	4月~6月	7月~9月
全国	登録	6,566	6,612	6,760	7,010	7,075	7,094	7,257	7,330	7,668	7,756	7,927	7,935	7,937
	問い合わせ	4,320	4,473	4,294	4,440	4,258	4,490	4,442	4,495	4,587	4,560	4,549	4,666	4,642
一都三県	登録	6,904	6,998	7,193	7,424	7,559	7,599	7,759	7,862	8,286	8,416	8,680	8,673	8,685
	問い合わせ	4,838	5,063	4,813	4,877	4,848	5,003	5,064	5,043	5,165	5,228	5,321	5,518	5,615
東京23区	登録	9,826	9,918	10,060	10,304	10,512	10,609	10,844	10,585	11,080	11,215	11,528	11,818	11,873
	問い合わせ	7,303	7,584	7,185	7,566	7,197	7,604	8,244	7,424	8,158	7,923	8,901	8,478	8,431
東京市部	登録	6,374	6,474	6,746	6,931	6,844	6,994	7,291	7,380	7,360	7,786	7,566	8,063	7,478
	問い合わせ	4,363	4,445	4,313	4,753	4,447	4,626	4,760	4,661	5,182	5,069	4,432	4,157	4,634
横浜市	登録	6,562	6,575	6,529	6,986	7,125	6,884	6,926	6,669	7,197	7,277	7,631	7,614	7,772
	問い合わせ	5,506	5,449	5,011	5,259	5,424	5,401	5,483	5,403	5,544	5,810	5,883	5,578	5,912
川崎市	登録	7,956	8,533	8,194	8,555	8,450	8,622	8,473	9,011	8,936	8,726	8,754	8,570	8,788
	問い合わせ	6,010	5,735	6,613	6,063	5,097	6,391	5,339	6,793	5,588	6,424	6,474	6,482	6,429
埼玉主要都市	登録	5,840	5,920	6,173	6,023	6,695	7,325	7,790	7,633	7,994	8,914	8,930	8,404	8,108
	問い合わせ	4,381	5,346	5,241	4,667	5,317	5,360	6,332	6,085	6,596	7,544	6,645	6,432	6,763
千葉主要都市	登録	6,282	6,305	6,770	6,506	6,576	6,478	6,535	7,133	6,862	7,180	7,538	7,412	7,687
	問い合わせ	3,618	4,242	4,101	4,286	4,675	4,247	3,877	4,372	4,320	4,596	5,022	5,369	5,708
札幌市	登録	4,199	4,425	4,599	4,689	4,457	4,773	5,274	4,795	4,725	4,652	5,102	5,448	4,830
	問い合わせ	3,534	3,837	4,107	3,871	4,081	4,391	4,251	3,864	4,111	3,695	3,972	3,525	3,771
仙台市	登録	5,773	5,542	5,329	4,998	5,373	5,206	4,985	4,460	5,334	4,945	4,784	5,250	5,578
	問い合わせ	3,574	3,233	3,124	3,911	3,740	4,224	3,562	3,935	4,280	4,027	3,578	4,591	4,460
名古屋市	登録	7,024	6,732	6,940	6,794	6,874	7,247	7,424	7,114	7,370	7,325	7,669	7,463	7,355
	問い合わせ	4,958	4,976	5,582	5,457	5,498	6,003	5,785	5,999	5,902	6,256	6,229	6,218	6,013
京都市	登録	5,220	4,517	4,943	4,919	4,499	4,883	5,120	5,180	5,579	6,492	6,526	6,405	5,597
	問い合わせ	4,697	3,112	4,039	4,251	3,845	2,816	3,017	4,221	4,174	3,999	6,391	5,412	4,185
大阪市	登録	5,578	5,398	5,792	6,819	6,717	6,470	7,094	7,328	7,344	7,566	6,794	6,881	7,357
	問い合わせ	4,526	4,360	4,058	5,439	3,621	4,574	4,469	5,382	4,744	5,741	4,900	4,310	4,772
神戸市	登録	3,792	3,825	3,833	4,236	3,945	3,838	3,986	4,172	4,696	4,753	5,238	6,092	5,814
	問い合わせ	3,611	3,549	3,684	4,312	2,781	4,117	3,322	3,469	3,479	3,888	3,171	3,656	2,841
広島市	登録	5,978	6,194	5,935	6,037	7,046	7,830	5,752	9,353	8,018	8,255	7,423	7,605	8,930
	問い合わせ	3,565	7,374	4,566	5,387	4,052	7,385	2,608	4,067	5,178	7,012	4,866	4,211	6,277
福岡市	登録	5,413	5,684	5,399	6,170	6,135	6,352	6,355	6,429	6,538	6,517	6,291	6,699	6,872
	問い合わせ	4,446	4,448	4,091	4,374	4,323	4,584	5,021	4,611	4,907	4,724	4,962	5,210	4,901

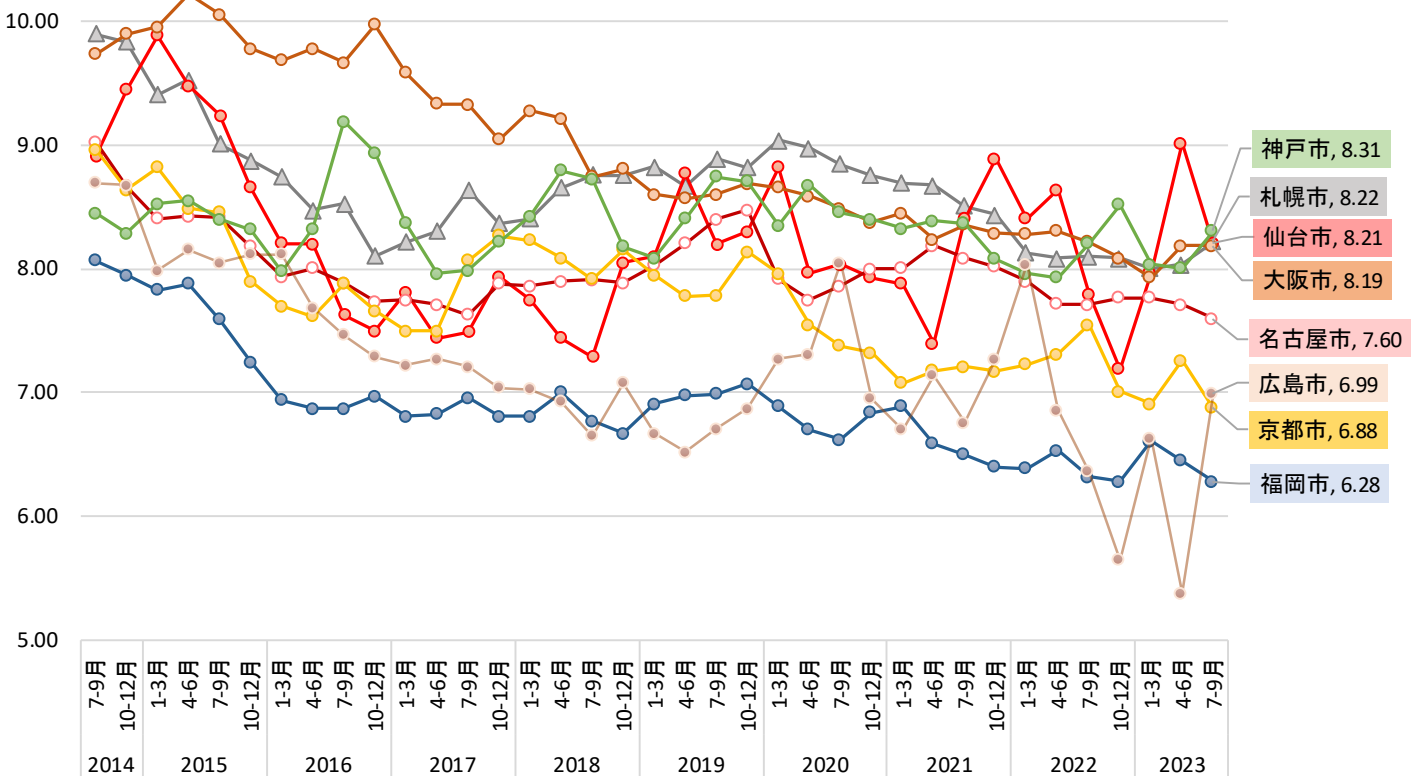
収益物件 市場動向 四半期レポート

※調査データを引用する際は、「不動産投資と収益物件の情報サイト 健美家（けんびや）」と明記をお願いいたします

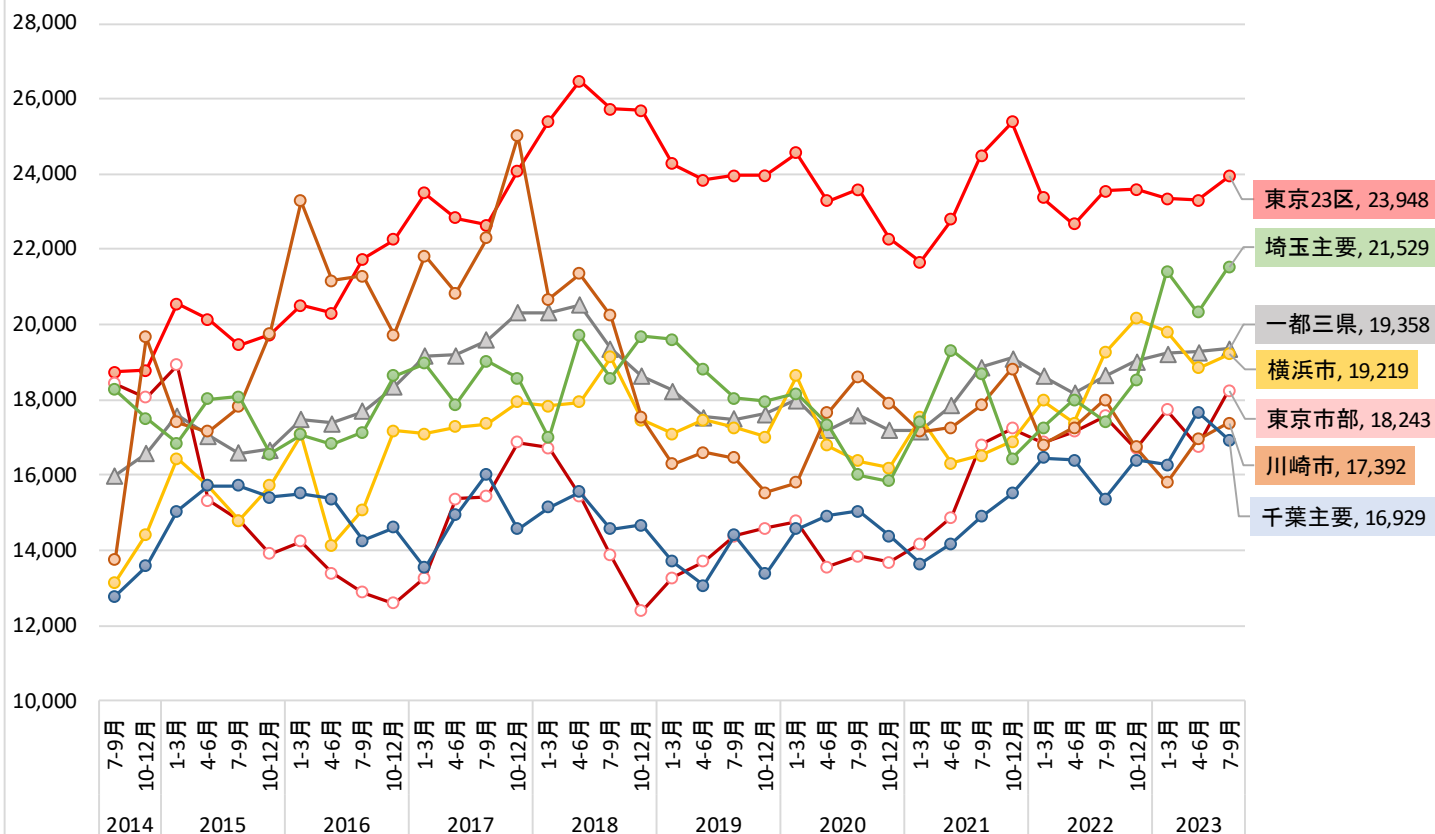
< 一都三県：利回り推移 (登録) >



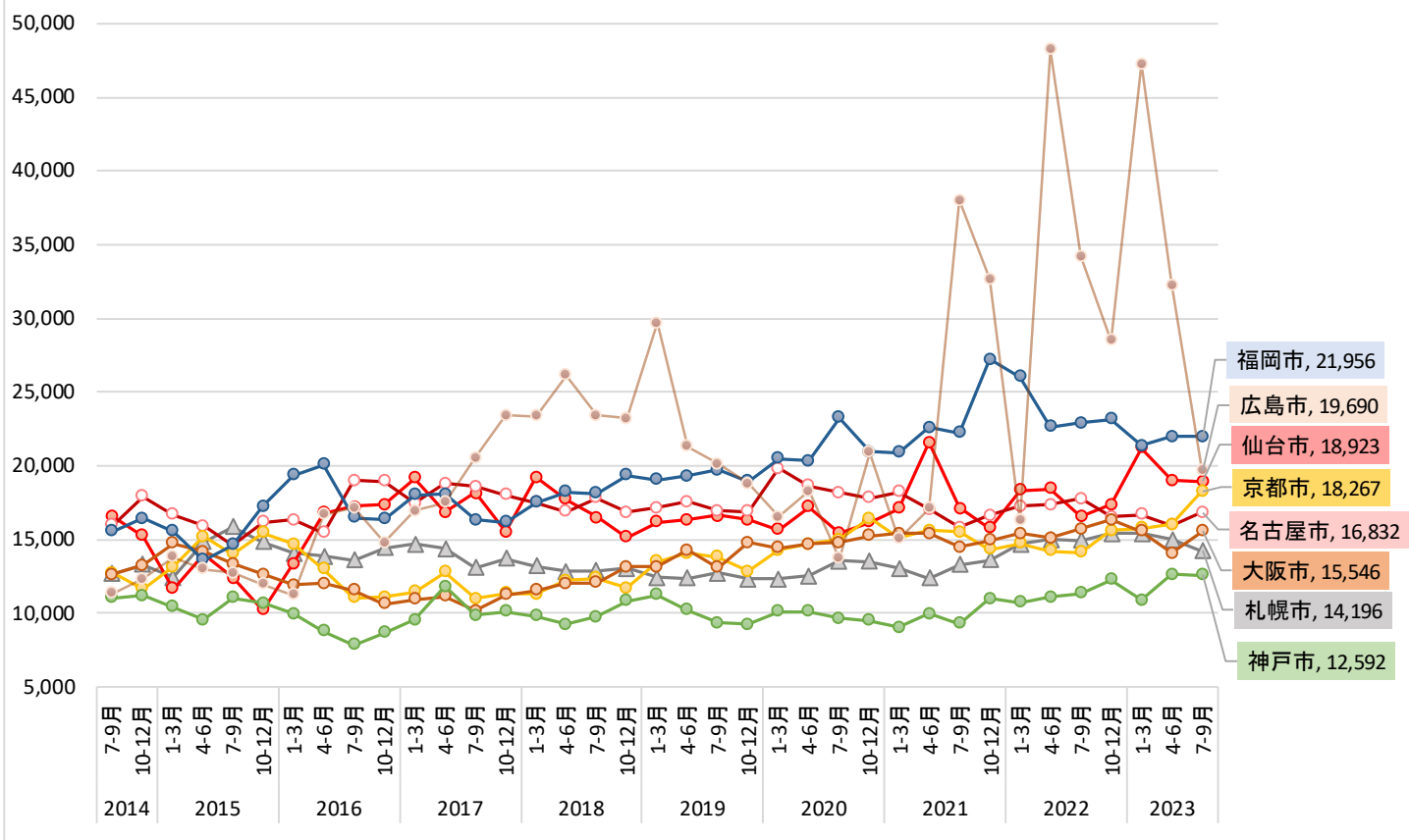
< 主要都市：利回り推移 (登録) >



＜ 一都三県：価格推移（登録） ＞



＜ 主要都市：価格推移（登録） ＞



単位:%

		2020年 7月~9月	2020年 10月~12月	2021年 1月~3月	2021年 4月~6月	2021年 7月~9月	2021年 10月~12月	2022年 1月~3月	2022年 4月~6月	2022年 7月~9月	2022年 10月~12月	2023年 1月~3月	2023年 4月~6月	2023年 7月~9月
全国	築10年未満	5.59	5.63	5.58	5.46	5.37	5.35	5.41	5.46	5.36	5.23	5.07	4.95	5.01
	築10年~	7.01	6.83	6.86	7.04	6.95	6.87	6.95	6.84	6.77	6.57	6.59	6.67	6.59
	築20年~	8.79	8.71	8.62	8.57	8.55	8.49	8.42	8.39	8.33	8.30	8.30	8.28	8.32
一部三県	築10年未満	5.39	5.44	5.39	5.27	5.16	5.06	5.14	5.21	5.12	5.02	4.80	4.76	4.73
	築10年~	6.27	5.91	5.96	6.10	5.97	5.92	6.11	5.99	5.90	5.77	5.73	5.85	5.62
	築20年~	8.13	8.03	7.95	7.92	7.76	7.61	7.46	7.39	7.33	7.17	7.18	7.14	7.19
東京23区	築10年未満	5.12	5.22	5.18	4.99	4.93	4.82	4.86	4.94	4.80	4.66	4.59	4.64	4.52
	築10年~	5.36	5.08	5.08	5.30	5.22	5.27	5.23	5.18	5.30	5.18	5.36	5.11	4.85
	築20年~	6.80	6.87	6.85	6.75	6.48	6.28	6.24	6.10	6.02	5.91	6.08	6.00	6.11
東京市部	築10年未満	5.27	5.13	5.41	5.28	5.11	5.24	5.51	5.28	5.21	5.02	5.11	5.17	5.19
	築10年~	6.67	6.03	6.22	5.82	6.00	6.09	6.59	6.37	6.50	6.89	6.75	7.69	6.81
	築20年~	8.36	8.22	8.13	8.07	7.74	7.56	7.59	7.50	7.53	7.44	7.26	7.39	7.36
横浜市	築10年未満	6.51	6.69	6.49	6.35	6.34	6.25	6.17	5.91	5.83	5.89	5.38	5.24	5.23
	築10年~	6.14	5.40	5.84	5.83	5.81	6.16	6.33	6.96	6.03	5.49	5.47	6.31	5.71
	築20年~	7.67	7.54	7.58	7.71	7.86	7.58	7.49	7.25	7.02	6.95	6.98	6.95	6.85
川崎市	築10年未満	5.65	5.89	5.95	5.78	5.93	6.14	5.95	5.69	5.03	5.46	4.93	4.95	5.08
	築10年~	6.09	6.02	6.26	6.34	6.57	6.67	5.89	6.36	5.87	7.09	6.28	5.74	6.28
	築20年~	7.38	7.44	7.53	7.54	7.46	7.24	7.34	7.15	6.89	6.78	6.98	6.68	6.73
埼玉主要都市	築10年未満	5.89	5.82	5.73	5.82	5.47	5.64	5.59	5.48	5.26	5.49	5.17	5.30	5.20
	築10年~	7.21	7.35	7.54	7.16	6.85	6.60	7.25	7.17	6.76	5.83	5.76	5.78	6.04
	築20年~	8.63	8.33	8.17	8.23	8.08	8.09	8.07	7.83	7.82	7.74	7.65	7.47	7.48
千葉主要都市	築10年未満	6.78	6.30	4.89	5.56	5.35	5.43	5.54	5.60	6.04	5.79	5.81	5.63	5.81
	築10年~	8.51	8.10	7.35	7.16	5.88	5.63	6.24	6.27	6.13	6.45	6.13	5.87	5.85
	築20年~	8.44	8.54	8.65	8.66	8.50	8.16	7.99	8.07	8.22	8.03	7.63	7.67	7.48
札幌市	築10年未満	7.16	7.14	7.12	6.90	6.88	6.89	6.67	6.65	6.68	6.56	6.51	6.52	6.48
	築10年~	7.70	7.85	7.52	7.42	7.27	7.34	7.32	7.43	7.19	7.08	7.16	7.17	6.97
	築20年~	9.74	9.50	9.55	9.34	9.55	9.60	9.50	9.25	9.28	9.14	8.99	8.84	9.15
仙台市	築10年未満	5.67	5.86	5.54	5.65	5.39	5.47	5.49	5.55	5.58	5.55	5.17	5.03	4.65
	築10年~	7.52	6.16	6.72	6.30	5.87	5.88	5.95	6.20	5.79	4.56	4.56	3.99	3.99
	築20年~	8.41	8.82	8.79	8.10	8.99	9.47	9.24	9.69	8.88	7.94	8.79	9.80	9.09
名古屋市	築10年未満	5.44	5.64	5.56	5.44	5.73	5.68	5.71	5.72	5.80	5.53	5.53	5.59	5.80
	築10年~	6.53	6.65	6.37	6.41	6.50	6.44	6.29	6.76	6.29	6.25	6.09	5.94	5.94
	築20年~	8.50	8.59	8.52	8.59	8.50	8.50	8.48	8.20	8.25	8.15	8.11	8.05	7.93
京都市	築10年未満	5.77	5.79	5.83	5.43	5.25	5.59	5.57	5.51	5.44	5.36	5.25	5.08	4.58
	築10年~	5.70	5.17	5.02	5.41	5.46	5.21	5.22	5.55	5.47	5.49	5.25	5.57	5.98
	築20年~	7.66	7.62	7.39	7.56	7.59	7.56	7.51	7.52	7.78	7.38	7.30	7.75	7.51
大阪市	築10年未満	6.02	5.94	5.51	5.78	5.77	5.98	5.81	5.62	5.52	5.48	5.38	5.33	5.50
	築10年~	6.75	6.96	7.31	6.80	6.75	6.31	6.10	5.85	6.50	6.00	5.42	5.87	4.64
	築20年~	8.88	8.78	8.83	8.59	8.73	8.67	8.67	8.77	8.67	8.56	8.41	8.60	8.67
神戸市	築10年未満	6.14	6.01	6.08	6.30	6.05	5.81	6.03	6.02	5.72	5.54	5.59	5.85	5.81
	築10年~	6.86	6.56	7.20	6.87	6.38	6.22	6.46	6.41	6.71	6.74	7.23	6.88	6.73
	築20年~	8.86	8.81	8.64	8.67	8.64	8.50	8.24	8.20	8.43	8.80	8.41	8.37	8.52
広島市	築10年未満		5.51	5.10	5.49									
	築10年~	7.83	7.05	7.05	7.44	6.10					4.74	4.74	4.74	4.74
	築20年~	8.08	7.19	6.89	7.26	7.08	7.27	8.04	6.86	6.36	5.95	7.11	5.70	7.21
福岡市	築10年未満	5.03	5.20	5.13	5.21	5.15	5.10	4.99	5.03	4.90	4.72	4.49	4.41	4.55
	築10年~	5.66	5.86	6.20	5.91	5.82	5.25	5.21	5.38	5.18	5.09	5.36	4.46	4.51
	築20年~	6.98	7.21	7.19	6.98	6.86	6.92	6.91	6.98	6.67	6.64	6.83	6.84	6.75

単位:万円

		2020年 7月~9月	2020年 10月~12月	2021年 1月~3月	2021年 4月~6月	2021年 7月~9月	2021年 10月~12月	2022年 1月~3月	2022年 4月~6月	2022年 7月~9月	2022年 10月~12月	2023年 1月~3月	2023年 4月~6月	2023年 7月~9月
全国	築10年未満	26,386	25,410	26,564	27,432	28,241	29,720	27,551	26,527	27,788	27,216	27,901	26,881	29,478
	築10年~	19,272	19,829	18,707	17,869	19,508	20,367	21,245	22,243	21,408	21,899	22,183	20,413	21,076
	築20年~	13,839	13,821	13,884	14,364	14,241	14,025	14,346	14,128	14,392	14,523	14,619	14,516	14,571
一都三県	築10年未満	27,489	25,919	26,890	27,750	29,277	31,671	28,658	27,645	28,644	27,196	28,158	26,525	29,798
	築10年~	21,119	21,436	18,562	18,111	22,396	20,190	20,157	21,202	21,096	21,335	21,564	21,088	22,677
	築20年~	15,197	15,075	15,288	15,781	16,227	16,036	16,320	15,985	16,195	16,827	16,963	16,744	16,763
東京23区	築10年未満	29,994	27,855	29,116	30,774	31,422	34,177	31,009	29,385	31,215	29,529	29,213	26,842	31,007
	築10年~	23,822	24,475	21,827	21,419	27,056	23,531	22,923	24,509	23,391	24,653	25,463	25,922	25,896
	築20年~	20,358	19,459	18,763	19,415	20,457	19,980	19,508	19,188	19,661	19,915	19,519	19,733	19,224
東京市部	築10年未満	23,141	25,223	22,161	24,407	31,122	30,559	24,378	23,661	26,382	24,274	25,258	28,453	28,103
	築10年~	18,580	16,974	14,052	15,051	14,269	16,346	16,510	17,212	18,140	15,696	18,212	14,405	14,604
	築20年~	12,985	12,453	13,420	13,781	15,526	16,175	16,479	16,494	16,694	16,312	17,342	16,417	18,039
横浜市	築10年未満	14,607	15,454	16,658	12,854	15,625	17,014	19,100	22,933	22,371	23,163	23,362	26,012	24,368
	築10年~	29,501	30,802	26,320	24,890	28,564	24,499	26,269	23,100	24,081	21,301	17,739	13,198	18,114
	築20年~	15,966	16,035	17,508	16,775	16,317	16,499	17,402	15,855	18,058	19,276	19,680	18,445	18,253
川崎市	築10年未満	27,983	23,941	22,536	23,374	23,842	24,277	21,471	25,606	33,076	21,699	30,064	30,084	35,061
	築10年~	33,477	34,114	24,145	20,572	21,225	16,050	20,977	18,817	14,798	16,843	19,787	25,553	24,227
	築20年~	15,903	15,991	15,641	16,050	16,942	18,333	16,248	16,733	17,072	16,462	15,295	16,142	16,643
埼玉主要都市	築10年未満	20,743	23,225	23,028	23,772	27,942	26,229	27,835	26,785	29,205	30,107	32,346	26,829	32,230
	築10年~	22,035	19,429	12,112	13,577	24,639	14,420	16,641	19,274	24,900	18,545	17,810	21,451	23,168
	築20年~	14,652	14,886	16,905	18,869	16,948	15,602	16,336	16,750	15,316	16,658	18,929	18,138	18,484
千葉主要都市	築10年未満	22,536	17,958	30,576	24,977	23,308	25,819	26,144	24,602	18,716	19,221	17,693	20,798	21,388
	築10年~	11,731	13,467	13,055	13,231	24,039	20,829	19,533	20,219	19,420	19,180	17,003	20,642	23,203
	築20年~	14,886	14,064	12,202	12,957	13,504	14,241	15,073	15,265	14,810	15,850	16,078	17,032	15,542
札幌市	築10年未満	19,970	17,885	18,571	18,896	19,217	18,515	20,884	19,679	21,831	21,919	21,325	21,001	20,357
	築10年~	14,245	14,654	15,501	13,698	15,368	15,425	14,790	14,519	14,283	13,619	14,760	14,434	13,842
	築20年~	11,553	11,939	10,669	10,759	10,583	10,788	11,080	12,801	12,138	13,007	13,114	13,183	12,500
仙台市	築10年未満	18,333	22,333	20,936	30,722	20,667	18,450	17,900	16,957	15,756	16,100	33,931	39,744	34,453
	築10年~	19,500	10,900	11,640	33,100	39,725	47,720	29,720	40,212	41,200	94,000	94,000	108,000	108,000
	築20年~	14,908	14,672	16,675	16,563	14,278	12,259	16,810	14,266	13,547	14,204	15,452	13,172	12,639
名古屋市	築10年未満	36,533	34,021	36,563	42,546	30,365	27,326	28,291	22,724	20,498	23,156	31,514	35,696	29,372
	築10年~	25,319	27,111	27,688	27,773	23,973	25,932	28,378	31,383	29,033	27,370	29,453	25,975	30,470
	築20年~	13,977	13,757	14,794	14,041	13,565	14,119	13,729	13,945	15,081	14,371	14,203	13,670	14,281
京都市	築10年未満	17,646	19,140	19,618	21,966	23,483	20,840	23,473	22,868	21,817	28,666	25,670	28,330	28,596
	築10年~	26,430	37,216	34,263	28,026	28,246	27,281	24,308	29,437	28,015	26,741	27,862	24,775	19,373
	築20年~	13,970	14,762	13,242	13,644	13,443	12,002	12,987	12,626	12,834	12,792	13,414	13,333	15,578
大阪市	築10年未満	30,466	32,561	38,548	31,248	30,652	25,053	22,627	29,068	31,031	31,557	32,300	33,847	36,002
	築10年~	19,768	17,869	19,630	18,563	22,744	39,630	52,820	56,865	44,365	63,667	77,886	44,242	45,385
	築20年~	12,786	13,006	12,611	13,215	12,073	12,244	12,182	10,851	11,860	11,980	10,866	10,566	11,643
神戸市	築10年未満	14,195	14,416	13,638	13,800	16,794	19,967	20,504	19,082	28,499	21,981	22,762	19,674	16,670
	築10年~	17,562	16,949	17,304	19,797	16,011	14,293	13,210	19,779	18,227	19,333	15,825	25,900	27,120
	築20年~	8,702	8,491	8,166	9,014	8,366	9,670	9,578	9,868	10,002	11,347	9,150	11,215	11,672
広島市	築10年未満		55,000	21,700	24,000									
	築10年~	13,033	23,000	23,000	14,850	57,500					50,000	50,000	50,000	50,000
	築20年~	13,766	15,933	13,844	16,862	28,250	32,667	16,266	48,250	34,220	21,367	46,575	23,400	16,659
福岡市	築10年未満	38,846	36,919	46,735	46,159	47,860	52,370	58,761	60,221	59,254	50,827	57,860	67,894	58,137
	築10年~	23,136	17,560	16,640	21,075	18,960	34,950	32,507	37,560	41,197	58,580	72,591	51,570	46,724
	築20年~	21,120	18,738	17,367	16,917	16,775	19,261	17,333	13,885	15,619	14,864	14,765	14,097	13,721

単位:%

利回り

		2020年	2020年	2021年	2021年	2021年	2021年	2022年	2022年	2022年	2022年	2023年	2023年	2023年
		7月~9月	10月~12月	1月~3月	4月~6月	7月~9月	10月~12月	1月~3月	4月~6月	7月~9月	10月~12月	1月~3月	4月~6月	7月~9月
全国	登録	8.25	8.19	8.13	8.06	8.00	7.93	7.89	7.88	7.80	7.74	7.74	7.60	7.75
	問い合わせ	10.47	10.40	10.38	10.26	10.43	10.51	10.20	10.15	10.16	10.13	10.24	10.21	10.36
一都三県	登録	7.57	7.49	7.46	7.39	7.21	7.06	6.98	6.95	6.87	6.69	6.68	6.51	6.68
	問い合わせ	8.79	8.48	8.92	8.83	8.42	8.39	8.19	8.15	8.37	8.25	8.47	8.28	8.06
東京23区	登録	6.16	6.25	6.28	6.14	5.88	5.68	5.74	5.68	5.58	5.42	5.51	5.33	5.45
	問い合わせ	6.72	7.04	7.30	7.04	7.02	6.94	6.92	6.53	6.43	6.46	6.25	6.38	6.30
東京市部	登録	8.10	7.88	7.83	7.69	7.38	7.31	7.43	7.22	7.29	7.29	7.14	7.32	7.29
	問い合わせ	10.47	9.40	9.11	9.36	8.83	8.42	8.66	8.30	8.38	8.53	8.59	8.47	8.37
横浜市	登録	7.52	7.43	7.45	7.50	7.59	7.37	7.19	7.00	6.70	6.63	6.62	6.68	6.57
	問い合わせ	9.59	8.87	8.88	9.28	8.69	8.58	8.69	7.83	7.62	7.39	7.70	7.37	6.97
川崎市	登録	7.09	7.17	7.22	7.24	7.26	7.09	7.18	7.03	6.74	6.73	6.91	6.59	6.67
	問い合わせ	8.71	7.71	8.55	8.56	7.97	7.88	7.53	7.55	7.78	7.12	7.26	8.65	8.08
埼玉主要都市	登録	8.13	8.06	7.91	7.89	7.68	7.72	7.79	7.53	7.46	7.41	7.14	6.90	6.94
	問い合わせ	8.55	8.61	8.34	8.58	8.94	8.42	8.95	8.19	9.23	10.88	11.06	11.89	10.24
千葉主要都市	登録	8.36	8.31	8.28	8.22	8.09	7.80	7.61	7.73	7.93	7.72	7.38	7.36	7.17
	問い合わせ	9.60	9.37	9.51	9.44	9.34	9.23	8.23	8.87	8.76	8.50	8.89	8.36	8.26
札幌市	登録	8.85	8.76	8.70	8.68	8.51	8.44	8.13	8.09	8.10	8.09	8.01	8.04	8.22
	問い合わせ	9.14	9.23	9.01	9.10	8.55	9.08	8.43	8.51	8.19	8.34	8.45	8.52	8.29
仙台市	登録	8.04	7.93	7.88	7.40	8.41	8.89	8.41	8.64	7.80	7.19	7.97	9.02	8.21
	問い合わせ	9.10	9.26	9.09	9.11	15.41	10.94	9.76	11.56	10.10	9.98	9.53	9.50	8.56
名古屋市	登録	7.86	8.00	8.01	8.19	8.09	8.02	7.90	7.72	7.71	7.77	7.77	7.71	7.60
	問い合わせ	9.39	9.01	8.78	9.00	8.34	8.99	8.86	8.76	8.84	8.46	8.84	8.91	8.59
京都市	登録	7.38	7.32	7.08	7.18	7.21	7.17	7.23	7.31	7.55	7.01	6.91	7.26	6.88
	問い合わせ	8.64	9.22	8.32	7.56	8.22	8.94	8.29	8.51	9.11	8.80	8.03	8.68	9.69
大阪市	登録	8.49	8.38	8.45	8.24	8.36	8.29	8.28	8.31	8.22	8.09	7.93	8.19	8.19
	問い合わせ	9.67	10.05	10.34	9.57	10.58	10.40	10.11	9.82	9.00	9.48	9.38	9.85	9.42
神戸市	登録	8.46	8.40	8.33	8.39	8.37	8.08	7.96	7.93	8.21	8.52	8.04	8.01	8.31
	問い合わせ	9.91	10.45	10.27	9.84	9.95	9.32	8.60	9.27	10.26	9.25	8.73	9.49	9.50
広島市	登録	8.05	6.95	6.70	7.14	6.76	7.27	8.04	6.86	6.36	5.65	6.63	5.38	6.99
	問い合わせ	8.01	7.08	6.88	7.96	7.44	8.54	13.02		7.02	6.54	7.43	4.37	6.89
福岡市	登録	6.62	6.84	6.89	6.59	6.50	6.40	6.39	6.53	6.32	6.28	6.61	6.45	6.28
	問い合わせ	7.54	7.43	7.00	7.29	6.85	8.04	7.51	7.71	7.99	7.23	7.38	7.54	7.51

単位:万円

価格

		2020年	2020年	2021年	2021年	2021年	2021年	2022年	2022年	2022年	2022年	2023年	2023年	2023年
		7月~9月	10月~12月	1月~3月	4月~6月	7月~9月	10月~12月	1月~3月	4月~6月	7月~9月	10月~12月	1月~3月	4月~6月	7月~9月
全国	登録	15,824	15,702	15,742	16,309	16,536	16,691	16,696	16,411	16,761	16,859	16,980	17,045	17,059
	問い合わせ	12,081	11,818	12,104	11,247	11,430	11,226	11,419	11,029	11,257	11,630	11,770	11,379	11,234
一都三県	登録	17,580	17,189	17,186	17,864	18,856	19,106	18,641	18,192	18,633	19,018	19,232	19,270	19,358
	問い合わせ	15,639	14,876	14,840	12,880	14,504	14,977	15,038	13,825	13,824	15,586	16,057	14,628	14,920
東京23区	登録	23,591	22,286	21,653	22,800	24,507	25,377	23,370	22,665	23,549	23,597	23,343	23,308	23,948
	問い合わせ	22,383	19,854	20,582	17,762	19,453	19,720	18,419	18,139	19,463	21,334	23,278	19,521	19,193
東京市部	登録	13,847	13,678	14,166	14,883	16,814	17,245	16,865	17,150	17,564	16,698	17,736	16,772	18,243
	問い合わせ	10,802	11,747	10,187	12,139	11,634	11,901	12,497	13,744	12,116	10,945	13,701	13,362	12,389
横浜市	登録	16,366	16,194	17,520	16,315	16,517	16,879	17,978	17,390	19,258	20,162	19,800	18,839	19,219
	問い合わせ	20,016	15,792	15,023	12,855	18,682	20,028	16,610	12,454	14,744	20,416	18,252	14,631	19,987
川崎市	登録	18,620	17,921	17,156	17,256	17,862	18,830	16,800	17,269	17,998	16,741	15,807	16,942	17,392
	問い合わせ	9,970	15,103	15,052	13,059	13,611	16,753	13,811	16,135	15,005	16,607	15,553	11,773	14,402
埼玉主要都市	登録	16,008	15,837	17,398	19,320	18,692	16,438	17,264	17,999	17,415	18,519	21,403	20,324	21,529
	問い合わせ	15,870	15,290	13,418	12,565	11,897	17,424	18,377	12,746	12,414	11,533	12,276	9,559	12,010
千葉主要都市	登録	15,037	14,387	13,635	14,168	14,892	15,516	16,452	16,390	15,372	16,395	16,272	17,672	16,929
	問い合わせ	10,778	10,536	12,579	7,839	9,161	9,191	14,354	12,187	11,643	13,642	12,470	12,913	14,397
札幌市	登録	13,570	13,521	13,027	12,352	13,292	13,587	14,681	15,010	14,918	15,392	15,425	15,005	14,196
	問い合わせ	11,945	11,868	12,958	11,541	12,453	12,733	12,848	11,778	12,395	13,482	11,900	12,765	14,167
仙台市	登録	15,443	16,150	17,118	21,566	17,158	15,743	18,323	18,459	16,572	17,369	21,227	19,011	18,923
	問い合わせ	9,207	12,159	11,852	14,628	6,173	9,987	15,482	14,574	8,134	11,227	15,050	12,541	15,062
名古屋市	登録	18,199	17,817	18,230	17,041	15,833	16,639	17,241	17,379	17,741	16,515	16,675	15,952	16,832
	問い合わせ	11,331	11,819	13,354	11,332	13,271	10,651	10,384	11,900	11,620	12,147	12,576	11,566	12,506
京都市	登録	15,015	16,455	15,169	15,617	15,483	14,328	14,729	14,219	14,130	15,630	15,762	16,031	18,267
	問い合わせ	15,476	12,056	14,289	15,127	10,897	12,253	11,082	10,570	14,248	10,753	12,521	10,693	10,914
大阪市	登録	14,774	15,229	15,382	15,418	14,496	14,952	15,420	15,101	15,706	16,344	15,556	14,062	15,546
	問い合わせ	13,948	11,640	11,092	11,525	11,202	11,038	11,344	10,650	12,531	10,102	13,278	11,137	10,332
神戸市	登録	9,668	9,482	9,045	9,939	9,309	10,996	10,716	11,109	11,365	12,251	10,890	12,631	12,592
	問い合わせ	8,774	7,104	10,112	7,392	8,366	9,402	8,978	11,331	8,202	6,918	9,545	8,805	8,526
広島市	登録	13,690	20,904	15,028	17,084	38,000	32,667	16,266	48,250	34,220	28,525	47,260	32,267	19,690
	問い合わせ	10,647	11,958	16,023	9,578	37,225	13,000	6,191		99,000	12,400	47,750	7,000	14,068
福岡市	登録	23,243	20,940	20,916	22,608	22,236	27,232	26,029	22,632	22,880	23,145	21,364	21,955	21,956
	問い合わせ	13,554	13,546	19,009	18,312	20,298	10,309	11,116	11,685	10,605	11,768	15,636	13,581	10,777

収益物件 市場動向 四半期レポート

※調査データを引用する際は、「不動産投資と収益物件の情報サイト 健美家（けんびや）」と明記をお願いいたします